

Once años de publicación no interrumpida

# Espectáculos de Madrid

REVISTA DIARIA

GUIA DE LA CAPITAL  
NOVELAS - PASATIÉMPOS  
CRÓNICAS DE TEATROS  
TOROS

CINES  
VARIETÉS  
Y  
SPORT

CONDADO DE ROMANONES  
ES 2 CONDE DE ROMANONES

Reparto Gratis

- DIRECCIÓN -  
2 - CONDE DE ROMANONES, 2



**PIANOS**  
DE LAS MEJORES MARCAS  
Alquileres, afinaciones y reparaciones  
**Unión Musical Española**  
Carrera de San Jerónimo, 30, y Preciados, 5 - Madrid

Pere Durán

# TARIFA general de la Compañía del Metropolitano MADRID

ESTACIONES	C. Caminos.	Rfos Rosas.	Iglesia.	Chamberí.	Bilbao.	Tribunal.	Gran Vía.	P. del Sol.	Progreso.	A. Martín.	Atocha.	M. Pelayo.	Pacífico.	P. Vallecas.	M. Becerra.	Villas.	Goya.	P. Vergara.	Rafiro.	Banco.	Opera.	St. Domingo.	Noviciado.	S. Bernardo.	Quevedo.	E. del Norte	
Cuatro Caminos.	10	10	10	10	10	10	10	10	10	10	10	10	10	10	10	10	10	10	10	10	10	10	10	10	10	25	
Rfos Rosas.	10	10	10	10	10	10	10	10	10	10	10	10	10	10	10	10	10	10	10	10	10	10	10	10	10	10	30
Iglesia.	10	10	10	10	10	10	10	10	10	10	10	10	10	10	10	10	10	10	10	10	10	10	10	10	10	10	30
Chamberí.	10	10	10	10	10	10	10	10	10	10	10	10	10	10	10	10	10	10	10	10	10	10	10	10	10	10	30
Bilbao.	10	10	10	10	10	10	10	10	10	10	10	10	10	10	10	10	10	10	10	10	10	10	10	10	10	10	30
Tribunal.	10	10	10	10	10	10	10	10	10	10	10	10	10	10	10	10	10	10	10	10	10	10	10	10	10	10	30
Gran Vía.	15	15	15	15	15	15	15	15	15	15	15	15	15	15	15	15	15	15	15	15	15	15	15	15	15	15	30
P. del Sol.	15	15	15	15	15	15	15	15	15	15	15	15	15	15	15	15	15	15	15	15	15	15	15	15	15	15	30
Progreso.	20	20	20	20	20	20	20	20	20	20	20	20	20	20	20	20	20	20	20	20	20	20	20	20	20	20	30
A. Martín.	25	25	25	25	25	25	25	25	25	25	25	25	25	25	25	25	25	25	25	25	25	25	25	25	25	25	30
Atocha.	30	30	30	30	30	30	30	30	30	30	30	30	30	30	30	30	30	30	30	30	30	30	30	30	30	30	30
M. Pelayo.	30	30	30	30	30	30	30	30	30	30	30	30	30	30	30	30	30	30	30	30	30	30	30	30	30	30	30
Pacífico.	30	30	30	30	30	30	30	30	30	30	30	30	30	30	30	30	30	30	30	30	30	30	30	30	30	30	30
P. Vallecas.	30	30	30	30	30	30	30	30	30	30	30	30	30	30	30	30	30	30	30	30	30	30	30	30	30	30	30
M. Becerra.	30	30	30	30	30	30	30	30	30	30	30	30	30	30	30	30	30	30	30	30	30	30	30	30	30	30	30
Villas.	30	30	30	30	30	30	30	30	30	30	30	30	30	30	30	30	30	30	30	30	30	30	30	30	30	30	30
Goya.	25	25	25	25	25	25	25	25	25	25	25	25	25	25	25	25	25	25	25	25	25	25	25	25	25	25	30
P. Vergara.	25	25	25	25	25	25	25	25	25	25	25	25	25	25	25	25	25	25	25	25	25	25	25	25	25	25	30
Rafiro.	25	25	25	25	25	25	25	25	25	25	25	25	25	25	25	25	25	25	25	25	25	25	25	25	25	25	30
Banco.	25	25	25	25	25	25	25	25	25	25	25	25	25	25	25	25	25	25	25	25	25	25	25	25	25	25	30
Opera.	15	15	15	15	15	15	15	15	15	15	15	15	15	15	15	15	15	15	15	15	15	15	15	15	15	15	30
St. Domingo.	15	15	15	15	15	15	15	15	15	15	15	15	15	15	15	15	15	15	15	15	15	15	15	15	15	15	30
Noviciado.	10	10	10	10	10	10	10	10	10	10	10	10	10	10	10	10	10	10	10	10	10	10	10	10	10	10	30
S. Bernardo.	10	10	10	10	10	10	10	10	10	10	10	10	10	10	10	10	10	10	10	10	10	10	10	10	10	10	30
Quevedo.	10	10	10	10	10	10	10	10	10	10	10	10	10	10	10	10	10	10	10	10	10	10	10	10	10	10	30
E. del Norte.	25	30	30	30	30	30	30	30	30	30	30	30	30	30	30	30	30	30	30	30	30	30	30	30	30	30	30

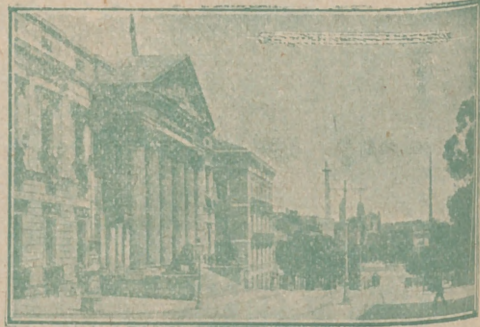
PUERTA DEL SOL A TETUÁN DE LAS VICTORIAS, 0,30, CON ESTACIONES EN ALVÁRADO Y ESTRECHO  
 SOL-DIEGO LEÓN, POR LISTA, 0,15. — SOL-CUATRO CAMINOS, POR QUEVEDO, 0,10



Palacio Presidencial.



Congreso de los Diputados





**(A. C.) FÉLIX TOCA**  
 DUCH, AGRAS Y COMP.<sup>ª</sup>, LTDA.  
 Muebles - Herrajes - Lámparas - Bronces  
 Cristal - Radio - Electricidad  
**NICOLAS M.<sup>ª</sup> RIVERO, 3 y 5**  
 MADRID. — Teléfono 95959



# ESPECTÁCULOS DE MADRID

REVISTA DIARIA  
DE INFORMACIÓN Y PROPAGANDA  
FUNDADA EL 21 DE NOVIEMBRE DE 1922

## DISTRIBUCION DE NUESTRAS TIRADAS



Todos los días, de doce y media a dos, en los Casinos de Madrid, Bellas Artes, Gran Peña; en los Hoteles Palace, París, Inglés, Victoria, Regina y Asturias. De cuatro a cinco (tarde), en los siguientes Cafés y de esta forma: *Martes, Jueves y Sábados*, Cafés Oriental, Lisboa, Puerto Rico, Universal y Colonial. *Miércoles, Viernes y Domingos*, Lyon d'Or, Maison Dorée, Café-Bar La Montaña y Norte. Diariamente se reparte en los Bares Villa-Rosa, Plaza de Santa Ana, 17; «Las Regiones», Jardines, 16 y 18, y en la Peluquería de Moda, Prado, 7.— Lo que avisamos a los señores anunciantes para que lo comprueben.

Para toda clase de anuncios y propagandas dirijanse a la Dirección:  
**Domingo Fanegas - 2, Conde de Romanones, 2**

## PRINCIPALES TRENES

M. Z. A. Salidas de Madrid	Horas
Expreso Zaragoza-Barcelona (1. <sup>a</sup> y 3. <sup>a</sup> ).....	9,40
Expreso Zaragoza (1. <sup>a</sup> y 3. <sup>a</sup> , comedor).....	15,15
Expreso Zaragoza - Barcelona (coches-camas, butacas y comedor).....	20,20
Omnibus Guadalajara (2. <sup>a</sup> y 3. <sup>a</sup> ).....	9,50
Omnibus Guadalajara (2. <sup>a</sup> y 3. <sup>a</sup> ).....	13,30
Omnibus Sigüenza (2. <sup>a</sup> y 3. <sup>a</sup> ).....	17 —
Expreso Andalucía (1. <sup>a</sup> y 3. <sup>a</sup> ), coches directos (coches mixtos 1. <sup>a</sup> y 2. <sup>a</sup> clase), directos para Almería; lunes, miércoles, viernes y domingos para Baeza; martes, jueves y sábados para Málaga, por Espeliú, diario.....	9,50
Expreso Málaga-Algeciras (coches butacas y tercera; coches directos para Granada, por Baeza, martes, jueves, sábados y domingos; para Algeciras, un coche de 3. <sup>a</sup> diario, y lunes, miércoles y viernes, coche comedor hasta Alcázar.....	21,35
Expreso Andalucía (butacas y camas); Cádiz (butacas diario, y coches-camas martes, jueves y sábados).....	22,40
Expreso Valencia-Alicante-Cartagena (primera y tercera).....	9 —
Expreso Aranjuez, Cuenca y Toledo (1. <sup>a</sup> y 3. <sup>a</sup> ).....	9,10
Correo-expreso Cartagena (1. <sup>a</sup> y 3. <sup>a</sup> ).....	21,45
Correo-expreso Valencia (1. <sup>a</sup> y 3. <sup>a</sup> ).....	22,10
Mensajerías Valencia, Alicante, Cartagena y Tarancón.....	11,10

*Sigue en la cuarta plana.*

## BAILES MODERNOS



ACADEMIA ELEGANTE, CULTA Y MORAL

Plaza del Carmen, núm. 1

Unica Academia que garantiza la enseñanza.

## JABON Y LEJIA



## CATARINEU

ACEITES FILTRADOS - Pidanse en todas partes

ARAVACA-FUENCARRAL

DESPACHO EN MADRID: **FUENCARRAL, 58**

TELEFONO 10427

DISPONIBLE



# SASTRERIA GALINDO

## CORTE PROPIO

TRAJES ULTIMA MODA  
GABANES - TRINCHERAS

Se admiten géneros para su confección

8, Concepción Jerónima, 8

Teléfono 72746

Llegadas a Madrid	Horas		Horas
Correo Barcelona y Zaragoza.....	8 —	Expreso Galicia (1. <sup>a</sup> y 3. <sup>a</sup> ).....	19,20
Omnibus Guadalajara .....	8,35	Correo Santander (1. <sup>a</sup> , 2. <sup>a</sup> y 3. <sup>a</sup> ).....	19,30
Expreso Barcelona-Zaragoza (coches-camas y butacas) .....	15 —	Correo Asturias-Galicia (1. <sup>a</sup> , 2. <sup>a</sup> y 3. <sup>a</sup> ).....	21,40
Omnibus Sigüenza (2. <sup>a</sup> y 3. <sup>a</sup> ).....	9 —	Expreso Asturias (1. <sup>a</sup> , 2. <sup>a</sup> y 3. <sup>a</sup> ).....	20-15
Expreso Zaragoza (1. <sup>a</sup> y 3. <sup>a</sup> ).....	11,30		
Expreso Barcelona-Zaragoza (1. <sup>a</sup> y 3. <sup>a</sup> ).....	15,30	<b>Llegadas a Madrid</b>	
Omnibus Barcelona-Zaragoza (1. <sup>a</sup> , 2. <sup>a</sup> y 3. <sup>a</sup> )...	22 —	Correo Hendaya .....	6 —
Correo Andalucía .....	20,50	Rápido Hendaya-París-Bilbao .....	20 —
Expreso Andalucía (coches-camas y butacas)...	7 —	Expreso lujo Hendaya .....	9,15
Correo-expreso Valencia (1. <sup>a</sup> y 3. <sup>a</sup> ).....	8,45	Expreso Hendaya (1. <sup>a</sup> y 3. <sup>a</sup> ).....	7 —
Correo-expreso Cartagena (1. <sup>a</sup> y 3. <sup>a</sup> ).....	8 —	Correo Santander y León.....	6 —
Expreso Málaga-Algeciras .....	8,36	Correo Asturias-Galicia .....	7,45
Omnibus Aranjuez-Tarancón .....	8,10	Expreso Asturias (1. <sup>a</sup> , 2. <sup>a</sup> y 3. <sup>a</sup> ).....	8 —
Expreso Valencia, Alicante y Cartagena (primera y tercera) .....	9,20	Correo Santander .....	8,10
Expreso Toledo, Cuenca y Aranjuez.....	19,40	Expreso Galicia (coches-camas) .....	9,40
Expreso Andalucía .....	20 —	Rápido Santander (1. <sup>a</sup> y 3. <sup>a</sup> ).....	20,35
Mensajerías Valencia, Cartagena, Alicante y Cuenca .....	20,25		
	20,10		

**NORTE**

**Salidas de Madrid**

Rápido Hendaya-Bilbao .....	10,20
Sudexpreso Madrid-Hendaya.....	22,35
Correo Hendaya-París-Bilbao (1. <sup>a</sup> y 3. <sup>a</sup> ).....	22,50
Rápido Asturias-Santander (1. <sup>a</sup> y 3. <sup>a</sup> ).....	10-10

### SERVICIOS DE LA CAPITAL

**GOBIERNO ESPAÑOL.—MINISTERIOS**

Presidencia del Consejo de Ministros, Paseo de la Castellana, 3, teléfono 30165.—Ministerio de Estado, Plaza de las Provincias, 1, teléfono 52849.—Economía Nacional, Paseo de Atocha, 1 y 3, teléf. 73569.—Ministerio de la Guerra, Alcalá, 53, teléfono 16552.—Ministerio de Fomento, Paseo de Atocha, 53, teléfono 73040.—Ministerio de Gobernación, Puerta del Sol, 7, teléfono 53037.—Ministerio de Hacienda, Alcalá, 11, teléfono 11370.—Instrucción, Alcalá, 34, te-

## Espectáculos de Madrid

# TOROS

Es la Revista Taurina de **REPARTO GRATIS**

en Cafés y en la entrada de la Plaza de Toros de más grande éxito y mayor conveniencia comercial.

SU ANUNCIO PREFERIDO DEBE SER ESTE

**Conde de Romanones, 2**

**Teléfono número 72.746**

# CASA POLOLO

EL MEJOR CHATO DE MANZANILLA  
DE MADRID Y LA MEJOR TAPA

Calle de Echegaray, 16 -:- Teléf. 94.380

léfono 11667.—Ministerio de Justicia, San Bernardo, número 47, teléfono 14945.—Ministerio de Marina, Paseo del Prado, 3, teléfono 70412.—Trabajo, Marqués de la Ensenada, 8, teléfono 33391.—Ministerio de Comunicaciones, Plaza de Cánovas.

### LOS MAS IMPORTANTES BANCOS

Central.—Alcalá, 31.—Teléfono 11140.  
Calamarte.—Alcalá, 44 y 46.—Teléfono 12890.  
Ahorros y Construcciones.—Prim, 5.—Teléf. 10993.  
Avila.—Peligros, 1.—Teléfono 10164.  
Aleman Traslántico.—P.º Prado, 16.—Tel. 12955.  
Bilbao.—Alcalá, 16.—Teléfono 12866.  
Castilla.—Pl. Independencia, 2.—Teléf. 52001.  
Cataluña.—Av. C. Peñalver, 19.—Teléfono 14664.  
Crédito Industrial.—P.º Recoletos, 6.—Tel. 53834.  
Crédito Local de España.—Alcalá, 22.—Tel. 12850.  
España.—Alcalá y Salón del Prado.—Teléf. 11110.  
Español de Crédito.—Alcalá, 14.—Teléfono 11126.  
Español de Crédito Hipotecario.—Sagasta, 4.  
Español del Río de la Plata.—Alcalá, 57.—Tel. 11040.  
Germánico-América del Sur.—C.ª S. Jerónimo, 32.  
Hipotecario.—Paseo de Recoletos, 12.  
Hispano-Americano.—Plaza de Canalejas, 1.  
Hispano de Edificación.—Av. C. Peñalver, 8 y 10.  
Industria y Comercio.—C.ª San Jerónimo, 43.  
Matritense.—San Agustín, 3.  
Nacional de Mutualidades.—Serrano, 5.  
Sáinz.—Alcalá, 12.  
Urquijo.—Alcalá, 55.  
Vitalicio de España.—Alcalá, 25.  
Vizcaya.—Nicolás M.ª Rivero, 8 y 10.  
Zaragozano.—Nicolás M.ª Rivero, 4 y 6.  
Anglo South American.—Av. C. Peñalver, 21.  
Crédit Lyonnais.—Alcalá, 10.  
Bolsa de Madrid.—Plaza de la Lealtad.

### TEATROS DISTINGUIDOS

Calderón.—Atocha, 12.—Teléfono 10187.  
Price.—Plaza de García Hernández, 7.—Teléf. 51908.  
Cómico.—Mariana Pineda, 10.—Teléfono 10525.  
Eslava.—Pasadizo de San Ginés.—Teléfono 14032.  
Español.—Plaza de Santa Ana.—Teléfono 12121.  
Fontalba.—Av. Pi y Margall, 6.—Teléfono 14419.  
Isabel.—Barquillo, 14.—Teléfono 14778.  
Lara.—Corredera de San Pablo, 17.—Teléf. 11631.  
Pavón.—Embajadores, 11.—Teléfono 72315.  
Teatro Maravillas.—Malasaña, 6.—Teléfono 36993.  
Muñoz Seca.—Plaza del Carmen.—Tel. 11875.  
Cervantes.—Corredera baja, 41.—Tel. 12114.  
Beatriz.—Claudio Coello, 45.—Tel. 53108.

### LOS MEJORES CAFES

Oriental.—P.ª del Sol, 11 y 12.—Teléfono 13005.  
Lisboa.—Mayor, 1.—Teléfono 15800.  
Puerto Rico.—P.ª del Sol, 3.—Teléfono 14804.  
Universal.—P.ª del Sol, 15.—Teléfono 15807.  
Colonial.—Alcalá, 3.—Teléfono 12603.  
Maison Dorée.—Alcalá, 22.—Teléfono 15804.  
La Montaña.—Alcalá, 2.—Teléfono 15020.  
Norte.—Montera, 54.—Teléfono 16802.

Colón.—Alcalá, 17.—Teléfono 16022.  
Correos.—P.ª del Sol, 10.—Teléfono 12466.  
Gijón.—Paseo de Recoletos, 21.—Teléfono 12607.  
Granja El Henar.—Alcalá, 40.—Teléfono 12079.  
Kutz.—Av. C. Peñalver, 16.—Teléfono 14219.  
Levante.—Puerta del Sol, 4.—Teléfono 12708.  
Madrid.—Alcalá, 9.—Teléfono 10257.  
Regina.—Alcalá, 19.—Teléfono 12426.

### ALGUNOS SERVICIOS DEL AYUNTAMIENTO

Alcaldía-Presidencia, Plaza de la Villa, teléfono 10106.—Comisiones de Concejales, Plaza de la Villa, 5, teléfono 10808.—Tercera Casa consistorial, Plaza de la Constitución, 3, teléfono 10021.

### AGUAS POTABLES Y ALCANTARILLADO

Dirección, Plaza de la Villa, 4, teléfono 10922.—Inspección, Casa Cisneros, Plaza de la Villa, 4, teléfono 11227.—Inspección de Alcantarillas, Plaza de la Constitución, 3, teléf. 10012.—Almacenes de la Villa, Santa Engracia, 104, teléf. 30034.—Alumbrado, Dirección, Plaza de la Villa, 5, teléf. 10624.—Arquitectos, Dirección, Plaza de la Villa, 4, telef. 11406.—Carruajes, Dirección, Plaza de la Constitución, teléfono 11070.—Colegio de Ntra. Sra. de la Paloma,

# CASA JACINTO

Visite esta casa

Beberá usted el mejor Vino de Madrid

CONCEPCION JERONIMA, 6

TELEFONO 75.434

Confitería :: Pastelería :: Fiambres

— | N I Z A | —

Especialidades y creaciones para el te y postres

Se sirven LUNCHS

Argensola, 20 y Orellana, 16 :-: Glorieta de Bilbao, 7 y Sagasta, 2 :-: Teléfono 33.253

# LA CORUÑA MARTIN NAVAZO

Vinos - Restaurant - Cervezas - Licores de todas las marcas - Mariscos del día - Aperitivos y bocadillos  
— :-: La Peña más clásica :-: —

TELEFONO 96637

4, Alcalá, 4



**CALDERON**

A las 6,30: Luisa Fernanda  
A las 10,30: XUANON

**ROMEA**

A las 6,30: La Pipa de Oro  
A las 10,30: ¡¡GOL!!

**FONTALBA**

A las 6,30: Las dichosas faldas  
A las 10,30: La novia de Reverte

**FUENCARRAL**

(COMPANIA DE REVISTAS  
VEDETTE, LAURA PINILLOS)

A las 6,30 y 10,30:  
¡Como están las mujeres!  
¡Gran éxito!

**IDEAL** (Compañía lírica del maestro Guerrero)

A las 6,30: La Barbiana  
A las 10,30:  
EL AMA

**ESPAÑOL**

MARGARITA XIRGU-ENRIQUE BORRÁS

Tarde: Concierto  
A las 10,30: Leonor de Aquitania

**MARIA ISABEL**

(Dirección y Empresa Arturo Serrano)  
Compañía Titular.

A las 6,30:  
Cuidado con el Amor  
A las 10,30:  
Hay que ser modernos  
¡Gran éxito!

**Empresarios, anunciar en**

**PAVÓN**

(Compañía de Revistas Celia Gámez)

A las 6,30:  
¿Qué pasa en Cádiz?  
A las 10,45:  
LAS TENTACIONES  
por la gentil Celia Gámez  
¡éxito de clamor!

**ESPECTÁCULOS DE MADRID**

**MARAVILLAS**

(Compañía de Revistas)

A las 6,30:  
Ahí va la liebre  
A las 10,45:  
LOS JARDINES DEL PECADO  
¡Exito enorme!



Número 44.708

**FABRICA DE IMPERMEABLES**

ABRIGOS DE CUERO

Trincheras y gabardinas con forro impermeable de montañés. —Últimas novedades en impermeables chicos para señores y caballeros. —Capitas para niños desde 3,50 pesetas.

**FELIX RIESCO**

Plaza del Progreso, 3.—MADRID— Teléfono 73.666

NOVELAS Y M...ES

Creyéronle. Nunca is in  
norando el uso de la lrajo  
no podían sino errar a la. Se  
nátanse que, remando ant  
por fin, alguna tierra labor n  
gros poseen la tierra, y los  
Esto es lo que habían oía sa

En breve estuvo tod par  
solamente se encontraron de  
canao. Era harto poco tener  
gros todavía vivos. Habían  
ridos y enfermos. La mte pid  
antes de separarse de él

Las dos embarcaciones a  
bajos y cargadas sobre de  
mar encrespada que an tra  
La primera en alejarse feta. T  
había tomado puesto en pa,  
sada y más cargada, pe con  
Oíance aún los gritos p de  
abandonados a bordo de cua  
cogió la chalupa de tramo d  
un minuto se fué a pua nca  
remeros redoblaron sus po

LA ROYA



3.645

Marzo de 1933



# Bailes de Salón MICKEY

Unica Academia seria y elegante

FRECUENTADA POR TODA BUENA SOCIEDAD  
CLASAS PARTICULARES a TODAS HORAS

TAMBIÉN A DOMICILIO

Enseñanza rápida, garantizada

PRECIADOS, 24



Y ES MISTERIOSAS

GO

insensato proyecto. Ig-  
 la bajo un cielo desconocido,  
 ar a los. Según sus ideas, imagi-  
 ando ante ellos, encontrarían,  
 ra labor negros, porque los ne-  
 rios viven en sus barcos.  
 an de sus madres.  
 para el embarque; pero  
 trando de servir la chalupa y la  
 ocer cerca de ochenta ne-  
 abandonar a todos los he-  
 a multiplicaron que los matasen  
 de el  
 ación a flote con infinitos tra-  
 obre dejaron el barco con una  
 e arrastrarlas a cad instnte.  
 rse fía. Tamango, con Ayché,  
 to co- pa, que, mucho más pe-  
 a, pe- considerablemente atrás.  
 tos p- de algunos desgraciados  
 do e- cuando una ola enorme  
 tr- mó de agua. En meros de  
 p- anca vió el desastre y los  
 sus- por miedo a tener que

(Continuará).

## MUÑOZ SECA

(Compañía de Comedias Pilar Millán Astray)

A las 6,30 y 10,30:

El niño se las trae

¡Gran éxito!

Anuncie en estas carteleras

## ESLAVA

COMPañIA ANA ADAMUZ

A las 6,30:

Lo que fué de la Dolores

A las 10,30:

PROSTITUCION

(vida en las mancebías)

¡Gran éxito!

Anuncie V. en estas carteleras

## CERVANTES

(Compañía de Loreto-Chicote)

A las 6,30 y 10,30:

¡IRREDENTOS!...

¡Gran éxito!

## BEATRIZ

COMPañIA J. DÍAZ ARTIGAS-COLLADO

A las 6,30 y 10,30:

BODAS DE SANGRE

LARA (Compañía Titular)

A las 6,30 y 10,30:

Siete Puñales

## VICTORIA

A las 6,30 y 10,30:

Los Mártires de Alcála

## CIRCO DE PRICE

A las 10,30:

¡Éxito! ¡éxito! del campeonato de luchas femeninas de

GRECORROMANAS

Las mejores luchadoras del mundo -- Una primera parte de circo -- El mejor y más interesante espectáculo.

Lea usted

## "Espectáculos de Madrid"

ZARZUELA

A las 6,30 y 10,30:

Marí la famosa

CUBIERTOS  
Y  
A LA CARTA

## "EXCELSIOR"

CAFÉ-CENAS  
ALMUERZOS  
MARISCOS

Cervecería-Restaurant

EXCELENTE COCINA ESPAÑOLA Y ALEMANA

Príncipe, 27 -:- MADRID -:- Teléf. 12.730

Mi... nabelo, 15. — Teléf. 73402.

# Clemente y García

CAMISERIA  
Y  
ROPA BLANCA

Equipos Canastillas, Batas, Blusas. Especialidad en ropas para niños.

51, Mayor, 51

Dehesa de la Villa, teléf. 30410.—Depositaria Municipal, Plaza de la Villa, 5, teléf. 12853.—Ensanche, Jefe Negociado, Ayala, 14, teléf. 52859.—Inspección facultativa, Costanilla de los Angeles, 13, teléfono 13659.—Guarcia Municipal, Jefatura, Plaza de la Constitución, 3, teléf. 20021.—Guardia de Caballería, Costanilla de los Desamparados, 15, tel. 10651.—Imprenta municipal, Sacramento, 2, tel. 13337.—Incendios, Dirección, Imperial, 10, tel. 12800.—Laboratorio central, Bailén, 43, tel. 70320.—Puesto de Desinfección, Plaza de San Francisco, 3, tel. 73729.—Limpiezas, Dirección, Imperial, 10, tel. 14630.—Mataderos, Dirección, Pasen de la Chopera, tel. 70116.—Mercado de la Cebada, Plaza de la Cebada, teléfono 70405.—Mercado de los Mostenses, Plaza de los Mostenses, teléf. 15279.—Parques y jardines, Dirección, Parque de Madrid, teléf. 54382.—Puericultura, Casa central, Peñón, 23, teléfono 71341.

## CASAS DE SOCORRO

Buenavista: Castelló, 65, teléfono 52430.—Centro: Navas de Tolosa, 3, teléfono 10025.—Congreso: Fuencarral, 8, teléfono 10048.—Congreso (sucursal): Hermosilla, 51, teléfono 30204.—Chamberí: Eloy Gonzalo, 15, teléfono 30271.—Chamberí (sucursal): Santa Engracia, 130, teléfono 30268.—Hospicio: Augusto Figueroa, 43, teléfono 16139.—Hospital (sucursal): Santa Isabel, 36, teléfono 74424.—Inclusa: Encomienda, 21, teléfono 70254.—Latina: Carrera de San Francisco, 8, teléfono 70050.—Latina (sucursal): General Ricardos, 4, teléfono 70755.—Palacio: Cristino Martos, 5, teléfono 30073.—Palacio (sucursal): Plaza del Puente de Segovia, 3, teléfono 70120.—Universidad: Alberto Aguilera, esquina a Vallehermoso, teléfono 32142.

## BIBLIOTECAS Y MUSEOS

### HORAS DE VISITA

Servidas por el Cuerpo de Archiveros, Bibliotecarios y Arqueólogos, se encuentran abiertas, todos los días laborables, las siguientes:

- Academia Española (Felipe IV, 2), de ocho a doce.
- Academia de la Historia (León, 21), de quince treinta a diecinueve treinta.
- Biblioteca Nacional (paseo de Recoletos, 20), de ocho a catorce.
- Biblioteca de San Isidro (Toledo, 45), de diez a catorce.
- Archivo Histórico Nacional (paseo de Recoletos, número 20), de ocho a catorce.
- Ministerio de Hacienda (Alcalá, 7 y 9), de nueve a catorce.
- Sociedad Económica Matritense de Amigos del País (plaza de la Villa), de ocho a trece.
- Facultad de Derecho (San Bernardo, 59), de diez a trece. Los domingos, de diez a doce.
- Facultad de Medicina (Atocha, 104), de ocho a catorce.
- Facultad de Farmacia (Farmacia, 2), de nueve a doce y de quince a dieciocho.
- Museo Arqueológico Nacional (Serrano, 13), de

diez a catorce; los domingos, de diez a trece. La consulta de libros requiere autorización del jefe del Museo.

Museo de Ciencias Naturales (paseo del Hídroromo), de ocho a catorce, excepto el mes de agosto, que se dedica a la limpieza.

Museo de Reproducciones Artísticas (Alcalá Zamora, 58), de diez a trece y de dieciséis a diecinueve.

Centro de Estudios Históricos (Almagro, 26), de nueve a trece y de dieciséis a veinte, cerrando en agosto por la limpieza y recuento.

Escuela Superior de Arquitectura (Estudios, 1), de nueve a trece, excepto el mes de agosto, para proceder a la limpieza general.

Escuela de Veterinaria (Embajadores, 70), de ocho a catorce, excepto la segunda quincena de agosto, que se cerrará por la limpieza de libros.

Talleres de la Escuela Industrial (Embajadores, número 88), de ocho a trece.

Escuela Industrial (San Mateo, 5), de ocho a catorce.

Jardín Botánico (paseo del Prado), de ocho a catorce, excepto el mes de agosto, que se cerrará para la limpieza.

Biblioteca Popular del distrito de Chamberí (paseo de Ronda, 2), de dieciocho a veintidós; los domingos, de diez a trece.

## LA REGIONAL

VINOS FINOS DE MESA :: SERVICIO A DOMICILIO

Gran vino «EL PADRE ETERNO»

:: y blanco «LA PALMA» ::

1, LOS MADRAZO, 1.—TELEF. 13563

## EL MESON DEL SEGOVIANO

CAVA BAJA, núms. 41 y 28 :: Teléfono 72932

El sitio más popular de la corte, donde pueden admirar los famosos frescos del pintor ARTURO ORTIZ ALGUACIL  
LOS JUEVES, Pote gallego.

NO DEJE DE VISITAR ESTE FAMOSO MESON

## BOCADILLOS

# EL COCINERO

Los mejores del mundo

Postas, 23 Casa central. Atocha. 110

**CASA "MERP"**  
REGLA STYLOGRAFICAS  
REGARAY 7—TELEFONO 10095—MADRID



## AUTOMÓVILES TARIFA PARA SU SERVICIO FRANJA ENCARNADA (SIN PROPINA)

Los 800 primeros metros .....	0'60
Por cada 333 metros más o fracción... ..	0'10 y 0'20
Por cada hora que el coche esté parado ... ..	4'00
Despedidos en el tercer límite, se abonará por regreso .....	1'25

### LINEAS POSTALES AÉREAS ESPAÑOLAS

Servicio diario, incluso los domingos

MADRID-BARCELONA-MADRID

Precio del billete: 150 pesetas.—Mercancías: 1,50 pesetas kilogramo.

MADRID-SEVILLA-MADRID

Precio del billete: 125 pesetas.—Mercancías: 1 peseta kilogramo.  
Transporte rápido de toda clase de correspondencia.

Billetes de ida y vuelta con el 10 por 100 de descuento.  
Informes en todas las Agencias y Hoteles.

DELEGACION EN BARCELONA: DIPUTACION, 266.—TELÉF. 20.789  
DELEGACION EN SEVILLA: AV. REINA MERCEDES, 1.—TELÉF. 21.760

DESPACHO CENTRAL EN MADRID

Antonio Maurín, 2.—Teléfonos 18.230 y 18.238

### SERVICIO DE CORREOS

CENTRAL DE CORREOS (PLAZA DE CASTELAR)

ESTAFETAS URBANAS

Num. 1 Jorge Juan, 20 y 22.—2 General Zabala, 14 (Prosperidad).—3 Santa Engracia, 155.—4 Florida, 7.—5 Carrera de San Francisco, 17.—6 General Oráa, 8.—7 Santa Isabel, (esquina a Brumen).—8 Rouda Conde Duque, 11.—9 Hermosilla, 39.—10 Fuencarral, 138.—11 Paseo de Extremadura, 23.—12 Magdalena, 12.—13 Lozano, 14 (Guindislera).—14 Montalbán, 1 (Central).

SERVICIO DE TRANVÍAS

**Sitios de recogida:** Estación del Norte.—Atocha (puerta y glorietta).—Plaza de Castelar.—Puerta del Sol (frente a Gobernación y esquina a Carretas).—Nicolás María Rivero (esquina a San Jerónimo).—Plaza de la Independencia.—Claudio Coello (esquina a Alcalá).—Red de San Luis.—Princesa (cruce con Marqués de Urquijo).—Plaza Mayor.—Cuatro Caminos y Ventas del Espíritu Santo. Horas: de 8 a 12 y media de la mañana y de 4 a 8 y media de la tarde.

ESTACIÓN DEL NORTE

**Horas de recogida:** de las 16 a las 21,50.

**Cartas.**—Cinco minutos antes de la salida de los trenes.  
**Impresos.**—Desde las 16 hasta las 18.

**Certificados y Valores.** Correo de Galicia, hasta las 16,40. Correo de Santander 17.—Correo de Asturias, 18,40.—Exprés de Irún, 21,00.—Correo de Irún, 21,80.—Mixtos de Galicia, Asturias y Santander, 21,00.

**Horas de recogida de las cartas.**—Galicia, a las 15,40. Asturias y Santander, 16,40.—Aragón y Cataluña, 17,05.—Tajo (Áceres) y Extremadura, 17,35.—Alicante y Murcia, 17,55.—Valencia, 19,10.—Andalucía, 19,30.—Norte y Extranjero, 21,00.

**Cartas certificadas.**—De 9 de la mañana a 12 de la noche. Para que salgan en los correos del día, precisa certificar dos horas antes de la salida de los trenes correos. En otro caso, utilícese las Estafetas de alcance de las Estaciones del Norte y Mediodía. Para el Extranjero, de 6 a 12 de la noche.

**Valores declarados.**—De 10 de la mañana a las 17,30, a excepción de Galicia, Asturias y Santander, a las 16,00. Aragón y Cataluña, a las 16,80.—Andalucía y Norte, a las 18.—Caja: de 11 a 17.—Domingos, de 11 a 18.

**Impresos certificados.**—(Por la calle de Montalbán, en el Pasaje, a la izquierda).—Líneas de Galicia, Asturias, Santander, Segovia y Salamanca, de 10 a 13,30.—Líneas de Aragón, Extremadura, Tajo, Mediterráneo y Oueña, de 10 a 14,50.—Líneas de Andalucía, Norte, Almorox y Colmenar, de 10 a 15,50. Estas horas son para el público que imponga de 1 a 8 certificados. Siendo más de 8, precisa relación por duplicado y sólo de 10 a 18,00, para el extranjero de 9 a 12.

**Lista de Correos.** De 9 de la mañana a 6 de la tarde.

#### ESTACIÓN DEL MEDIODÍA

**Horas de servicio.**—De las 16,30 a las 21,30.

**Cartas.**—Hasta diez minutos antes de la salida de trenes.

**Periódicos e impresos.**—Cuenca, hasta las 16,40.—Aragón, hasta las 17,30.—Demás líneas, hasta las 18.

**Certificados y valores.**—Cuenca, hasta las 16,40.—Aragón (exprés), 17,80.—Aragón (correo), 17,45.—Extremadura, 18,10.—Andalucía (exprés), 19,80.—Alicante y Cartagena, 19,45.—Andalucía (correo), 20,10.—Valencia (exprés), 20,45.

## DEPOSITO DE LINOLEUM

Artículos de limpieza :: Tubos de goma  
Hules de mesas y para encerados

FRANCISCO SERRANO

Droguería y Perfumería :: Depósito de suelas y tacones de goma

CONDE DE ROMANONES 11

Teléfono 18557.—MADRID

## VILLA-ROSA RESTAURANT

El mejor y más típico en su género  
y el preferido por la buena Sociedad

SERVICIO PERMANENTE

Plato del día — Servicio a la carta

:: Visite usted VILLA-ROSA ::

Plaza de Santa Ana, 17.—Teléfono 12.270

## RELOJERÍA de MANUEL ALVAREZ

CASA ESPECIAL PARA COMPOSTURAS DE RELOJES  
ANTIGUOS POR DETERIORADOS QUE ESTÉN

COMPRA Y VENTA DE RELOJES DE TODAS CLASES,  
ANTIGUOS Y MODERNOS

CALLE DEL PRADO, 6 — TELÉF. 14.226 — MADRID

# MUY PRONTO

reaparecerá en su once año de vida  
de éxito nuestra Revista Taurina, de

reparto gratis

Espectáculos de Madrid

# TOROS

LA MEJOR PROPAGANDA — ¡¡ONCE AÑOS DE TRIUNFO!! — ANUNCIE SIEMPRE EN TOROS

Conde de Romanones, núm. 2

**Sastrería**

**Terrado**

**Sastrería**

Proveedor de las Cooperativas del Ministerio  
de la Guerra e Instituciones

Trajes  
Gabanes  
Trincheras

**LEGANITOS**

**2**

**Teléfono 13799**

Uniformes  
de  
todas clases



**PLAZOS Y CONTADO**

**CALLES DE MADRID**

NOMBRE ANTIGUO	NOMBRE MODERNO
Amor de Dios.....	Roberto Castrovido.
Bilbao (Plaza).....	Ruiz Zorrilla (Plaza).
Canal de Isabel II (P.º).	Ofelia Nieto (Paseo).
Concepción Domínguez..	Juan José Morato.
Antonio Salvador.....	Francisco Mora.
Francisco Puig.....	Francisco Giner.
Gral. Martínez Campos..	Vicente Barrio.
Huerta Castañeda.....	Rosalía de Castro.
Infantas .....	Fermin Galán (Plaza).
Isabel II (Plaza).....	Rosario Acuña (Paseo).
Jesuítas (Paseo).....	Ramón y Cajal (Paseo).
María Cristina (Paseo)...	República (Plaza).
Oriente (Plaza).....	Vicente Blasco Ibáñez.
Princesa .....	Santa Ana (Plaza).
Príncipe Alfonso (Plaza)	Coronel Montesinos (P.º)
Rey (Paseo).....	García Hernández (Pl.).
Rey Felipe II (Plaza)....	Doctor Cárceles.
Rey Francisco.....	Gómez de Baquero.
Reina .....	Pablo Iglesias (Avenida)
Reina Victoria (Avenida)	Pl. Catorce de Abril.
Ruiz Jiménez (Glorieta).	Enrique García Alvarez.
Sal .....	Luis Fernández Martínez
San Raimundo.....	Comte. Franco (Av.).
San Vicente (Cuesta)....	Enrique de Mesa.
Seminario .....	Carlos Marx (Avenida).
Av. pral. Ciudad Lineal.	Matías Gómez Latorre.
Colonia de Arganzuela...	

**KARDEX**

FICHERO VISIBLE PERFECTO

**LIPS**

CAJAS DE CAUDALES  
MUEBLES DE ACERO  
PARA OFICINAS  
ARCHIVADORES, MESAS,  
ARMARIOS, ETC.

**Ernst Meyer**

Montera, 28  
MADRID

**LA MONUMENTAL**

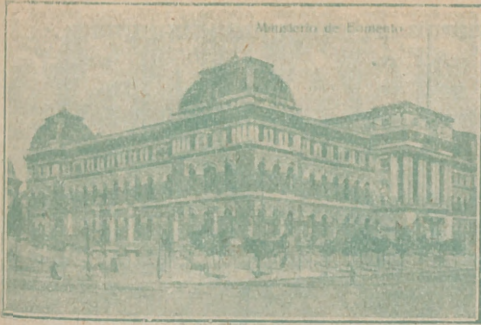
Grandes salones de Peluquería

15 OFICIALES

NO SE ADMITEN PROPINAS

TETUAN, 25 DUPLICADO  
y CONCEPCION JERONIMA, 4

TELEFONOS 18.098 y 74085



Ministerio de Fomento.



Plaza de Toros.

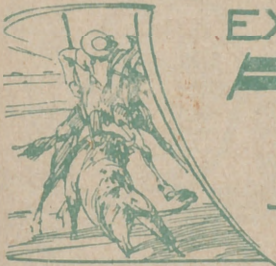
### LINEAS DE TRANVIAS

1 Sol-Salamanca . . . . .	0,1	Sol-Especial P. deToros. Corri- da de Novillos, 0,30.—Cda. de Toros. . . . .	0,50
2 Sol-Argüelles . . . . .	0,1	25 Plaza-Mayor-Leganés . . . . .	0,50
3 Salamanca-Sol, 0,15. — Sol-Que- vedo . . . . .	0,10	26 Cibeles-Puerta de Toledo . . . . .	0,15
4 Sol-Ventas, 0,20. — Sol-Pardiñas Servicio especial Plaza de Toros, Cda. de novillos, 0,20. —Toros. . . . .	0,15	27 Pozas-Sol, 0,15. — Sol-Delicias . . . . .	0,15
5 Sol-Pardiñas . . . . .	0,15	28 Red de San Luis-Prosperidad. . . . .	0,20
6 Goya-Sol, 0,15. — Sol-Argüelles . . . . .	0,15	29 Puente-Vallecas-Antón Martín . . . . .	0,15
7 Sol-Hipódromo. . . . .	0,15	30 Hipódromo-Chamartín la Rosa. . . . .	0,15
8 Bombilla-Sol, 0,30. — Sol-Hpno. . . . .	0,15	31 Sol-Diego de León . . . . .	0,15
9 Sol-Bombilla, 0,30. — Sol-Norte. . . . .	0,20	34 Santo Domingo-Pozas . . . . .	0,15
10 Sol-Estación del Norte. . . . .	0,20	35 Plaza Mayor-Puerta del Angel. . . . .	0,10
11 Argüelles-Bilbao-Betiro. . . . .	0,15	36 C. Caminos-Glorieta Bilbao. . . . .	0,10
12 Sol-Argüelles (Rosales) . . . . .	0,15	37 Cibeles-Puente de la Princesa. . . . .	0,15
13 Antón Martín -Sol, 0,10. — Sol- Quevedo. . . . .	0,10	38 Cibeles-Goya (final). . . . .	0,15
14 P. Vlls.-Sol, 0,25. — Sol-Qdo.-Cua- tro Caminos . . . . .	0,10	39 Pozas-Plaza de Santa Cruz (por Ventura Rodríguez). . . . .	0,15
15 P. Vallecas-Sol, 0,15. — Sol-Cham- berí-Olavide . . . . .	0,10	40 Pro-peridad.—P.ª A. Martínez . . . . .	0,15
17 C. Caminos-Sol. . . . .	0,10	41 Santo Domingo-Pozas 0,15. — Po- zas- Escuela de Agricultura, 0,10. — Escuela d- Agricultura- Puerta de Hierro . . . . .	0,20
18 Obelisco-Sol, 0,10. — Sol-S. Fco. . . . .	0,10	42 Cibeles-Hipódromo. . . . .	0,15
19 C. Caminos. — P. A. Martínez. . . . .	0,10	44 Cibeles-Plaza Manuel Becerra. . . . .	0,15
20 C. Caminos-Red de San Luis. . . . .	0,10	47 Plaza Mayor-Mataderos . . . . .	0,20
21 Sol-Pozas (por Leganitos) . . . . .	0,15	48 Quevedo-Cibeles-P. Atocha . . . . .	0,15
22 Pozas-Sol, 0,15. — Sol-Embajds. . . . .	0,15	49 Glorieta de Bilbao-Colón-Goya. . . . .	0,15
24 P. Mayor-Carabanchel Bajo, 0,30 Carabanchel-Alto. . . . .	0,10	50 Glorieta Ruiz Jiménez- García Gastambide. . . . .	0,15

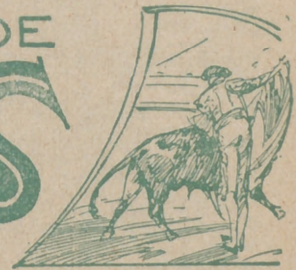
# "ESPECTÁCULOS DE MADRID"

## EXTRAORDINARIO DE

# TOROS



DIRECTOR PROPIETARIO  
DOMINGO FANEGAS



REDACTOR - JEFE  
JOSÉ M.ª DEL TODO

EL DOMINGO DE RESURRECCION reaparecerá en su ONCE año de publicación

NUESTRA REVISTA TAURINA GRATIS

# TOROS

DIRCCION:

Conde de Romanones; 2

Teléfono 72.746

# GRANDES REBAJAS

DE

## PRECIOS



¿Ha oído Ud. la

### NUEVA GRAMOLA CON CAMARA ACÚSTICA "REENTRANTE?"

En caso negativo, hágalo en seguida. Acuda sin pérdida de tiempo a un agente nuestro y pida una audición musical con este nuevo instrumento. Al escuchar las primeras notas sentirá usted la sensación de que los artistas se hallan en su presencia. Su ánimo quedará cautivado ante esta nueva maravilla, y radiante de placer deseará usted adquirir este prodigioso aparato, que reproduce todos los sonidos musicales con una precisión verdadera admirable. Una sola audición le convencerá.



# La Voz de su Amo

COMPañÍA DEL GRAMÓFONO, S. A. E.  
AVENIDA DE PÍ Y MARGALL, 1.—MADRID

Fábrica:  
URGEL, N.º 234  
BARCELONA