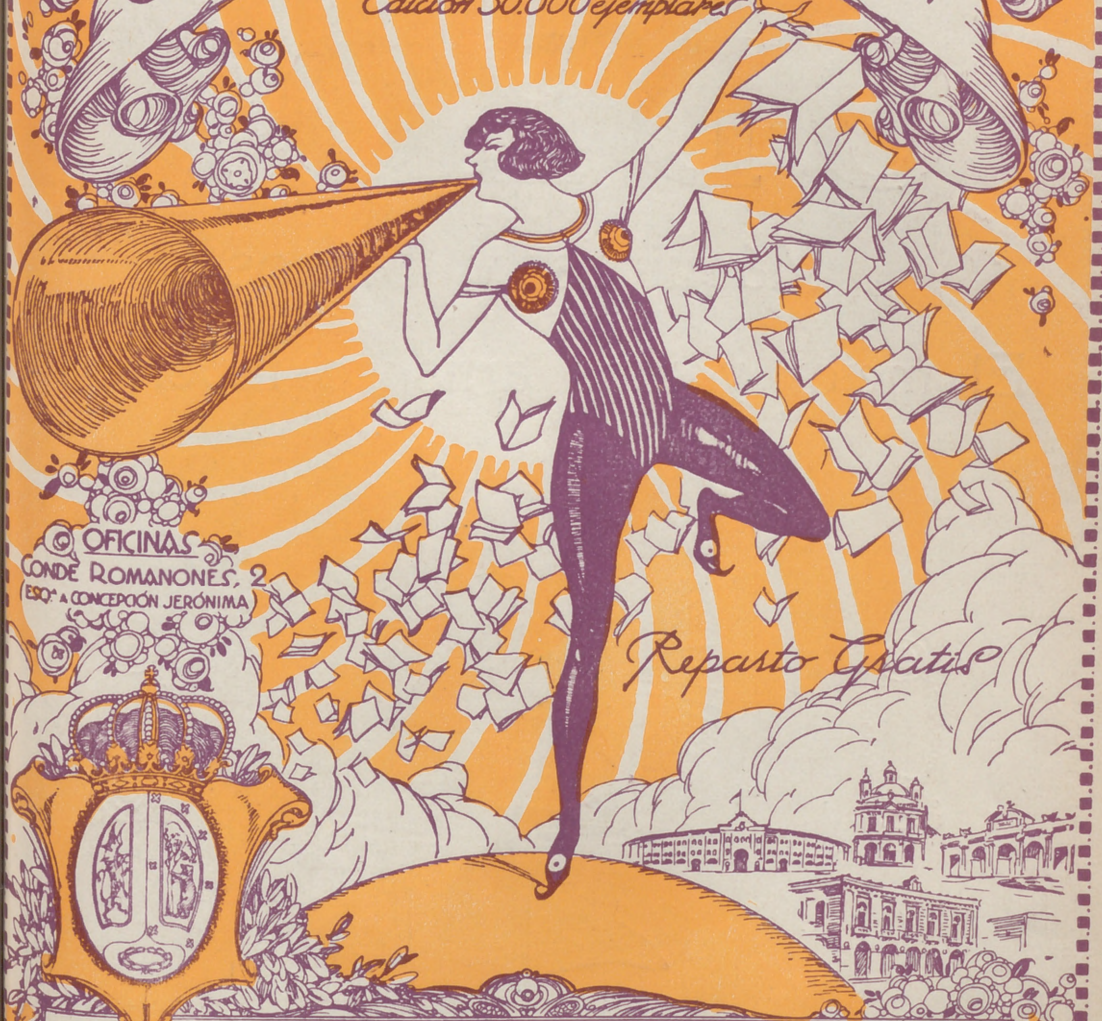


Cuarto año de publicación no interrumpida.

# Espectáculos de Madrid

REVISTA DIARIA  
Edición 30.000 ejemplares



OFICINAS  
CONDE ROMANONES, 2  
ESQ. A CONCEPCION JERONIMA

Reparto Gratis



## Unión Musical Española

Carrera de San Jerónimo, 30 (edificio propiedad) y Preciados, 5.  
Autopianos, Pianos, Armoniums, Instrumentos accesorios  
Rollos Diana. Música Española y Extranjera.  
Autopianos de Alquiler.  
Casa la más surtida y más barata de España.

Pere Durán



## ESPECTACULOS DE MADRID



Distribución de nuestra Revista diaria: Todos los días de 12 y media, a 2 en los Casinos de Madrid, Bellas Artes, Gran Peña; en los Hoteles Palace, Ritz, París, Inglés, Reina Victoria y Regina.—De cuatro a cinco de la tarde en los siguientes Cafés y de esta forma: *Martes jueves y sábados*, Cafés Oriental, Levante, Puerto Rico, Universal Colonial y Madrid; *Miércoles, viernes y domingos*, Cafés Fornos, Palace Lion d'Or, Maison Dorée, Café-Bar La Montaña, Savoia y Norte. Diariamente se reparte también en el Restaurant Oro del Rhin, Plaza Santa Ana, 10, y en los Bares Villa-Rosa, Plaza Santa Ana, 17, «Madrid Sevilla» y en Echeagaray, 21. Lo que avisamos a los señores anunciantes para que lo comprueben.

Para toda clase de anuncios y propaganda diríjense a su oficina, CONDE ROMANONES, 2, (esquina Copn. Jerónima).

# ODEON

## Máquinas y Discos

### El mejor y más artístico repertorio



## PLAZOS Y CONTADO

Agencia en Madrid:

# Preciados, 1 y Peligros, 14 y 16



# Horario de trenes.

Salida y llegada a Madrid de los principales trenes.	Salida de Madrid	Llegada a Madrid
Rápido Hendaya y Bilbao (vía Segovia).....	9-9,40	21,10-22,31
— Asturias y Santander (vía Avila).....	8,45	22,20
— Barcelona.....	9,30	22,45
— Alicante, Valencia y Cartagena.....	9,30	22
— Andalucía.....	10	21,30
Segundo rápido Hendaya (vía Segovia).....	9,40	22,37
Expreso Hendaya (vía Avila).....	21,30 22	7 0,15
Segundo expreso Hendaya (vía Avila).....	22	9
Suprespreso Hendaya (vía Avila).....	21	10,40
Expreso Barcelona y Zaragoza... — Coruña y Vigo (vía Avila)	19,45 18,50	9,35 10,05
— Andalucía.....	20,20	9
— Algeciras.....	17,15	10,35
— Toledo.....	9,15	20,10
— Badajoz (lunes, miércoles viernes).....	8,40	21,20
Correo Hendaya (vía Avila).....	22,30	6
— Galicia (vía Avila).....	19,45	7,45
— Santander (vía Segovia).....	17,25	8,15
— Asturias (vía Avila).....	18	8,40
— Barcelona y Zaragoza....	21,10	8,35
— Zaragoza.....	18,30	11,35
— Andalucía.....	21	7,10
— Badajoz.....	19	9,25
— expreso Alicante.....	20,35	7,30
— expreso Cartagena.....	22,35	8
— expreso Valencia.....	21,35	8,40
Ligero Segovia (diario).....	7,30 19,03	11,20-20,54
— Avila (diario).....	9,12 y 16	11,42-20,25
Omnibus Guadalajara ..	10, 16,30	20 8,20 - 17,40
— Barcelona.....	7,10	20
— Sigüenza.....	13,20	14,50
Mixto Hendaya (vía Avila).....	6,40	19,50
— Galicia, Asturias y Santander (vía Segovia).....	10,20	14,20
— Alicante, Valencia y Cartagena.....	10,20	18
— Andalucía y Cuenca.....	7,20	21
— Alcázar.....	13	14,15
— Badajoz y Toledo.....	12	17,25
Tranvía Getafe.....	6,20, 9,45	14,15 7,45-13,15
— Escorial (diario).....	19,15	18,05
— Pozuelo.....	16,35	21,12 8,2 18,47
Mensajerías Segovia.....	20	15,47

## MUSEOS

Arqueológico Nacional, Serrano, 13, de diez a cuatro diario y de diez a una festivo.—Arte Moderno, Paseo de Recoletos, 20, de ocho a una diario. Entrada 1,00 peseta, domingos y jueves, gratis.—Artilería, Méndez Núñez, de ocho y media a doce y media diario. Entrada 0,25 pesetas, martes y sábados, gratis.—Nacional de Ciencias Naturales, Castellana (Hipódromo), de nueve a doce diario y de nueve a doce y media festivos.—Nacional, P. Ministerios, 7, de diez a una diario.

## SOMBRERERÍA MODERNA

Ultimos modelos de sombreros de FIELTRO  
PRECIOS DE FABRICA

Leganitos, 2



## Casa MERP

PAPELERIA

Profesor de stylográficas y arreglo de compases.  
**ECHEGARAY, 7**  
Teléfono 34-87 M.

## ABANICOS

Bolsillos y Sombrillas  
**VALERO**  
39, CARRETAS, 39  
**BASTONES**

## PIELES

UNICA CASA BARATA EN MADRID  
Abrigos, Chales, Renards, Chaquetas y toda clase de pieles para confecciones.

**LORENZO SERRANO**  
COLEGIATA, 2 Y 4, ENTRESUELOS

## Fotografía Laurgraff

Montera, 42, planta baja.  
Sucursal en Preciados, 16, planta baja.  
Magníficas postales desde tres ptas., kilométricos, pasaportes y carnets entregados en el acto.  
SE HACEN AMPLIACIONES



# Servicio de Correos.

## Central de Correos (Plaza de Castelar)

### Estafetas urbanas.

Núm. 1 Jorge Juan, 20 y 22. - 2 General Zabala, 14 (Prosperidad) = 3 Santa Engracia, 155. - 4 Florida, 7. - 5 Carrera de San Francisco, 17. - 6 General Oráa, 8. - 7 Santa Isabel, (esquina a Drumén). - 8 Ronda Conde Duque, 11. - 9 Hermosilla, 89. - 10 Fuencarral, 138. - 11 Paseo de Extremadura, 23. - 12 Carretas, 10. - 13 Lozano, 14 (Gualdalera). - 14 Montalbán 1 (Central).

### Servicio de Tranvías.

Sitios de recogida: Estación del Norte. Atocha (puerta y glorietta). - Plaza de Castelar. Puerta del Sol (frente a Gobernación y esquina a Carretas). - Nicolás María Rivero (esquina a San Jerónimo). - Plaza de la Independencia. - Claudio Coello (esquina a Alcalá). - Red de San Luis. - Princesa (cruce con Marqués de Urquijo). Plaza Mayor - Cuatro Caminos y Ventas del Espíritu Santo. Horas: de 8 a 12 y media mañana y de 3 a 8 y media tarde.

### Estación del Norte.

Horas de recogida: De las 16 a las 21,30  
**Cartas.** - Cinco minutos antes de la salida de los trenes.  
**Impresos.** - Desde las 16 hasta las 18  
**Certificados y Valores.** - Correo de Galicia, hasta las 16,40. - Correo de Santander, 17. Correo de Asturias, 17,40. Exprés de Irún, 21,00. Correo de Irún, 21,30. - Mixtos de Galicia, Asturias y Santander, 21,00

Horas de recogida de las cartas. Galicia, a las 15,40 Asturias y Santander, 16,40. Aragón y Cataluña, 17,05 = Tajo (Cáceres) y Extremadura, 17,35 - Alicante y Murcia, 17,55 - Valencia, 19,10. - Andalucía, 19,30. - Norte y Extranjero, 21,00.

**Cartas certificadas** - De 9 de la mañana a 12 de la noche. Para que salgan en los correos del día, precisa certificar dos horas antes de la salida de los trenes correos. En otro caso, ufilicense las Estafetas de alcance de las estaciones del Norte y Mediodía. Para el extranjero de 9 a 5 y de 7 a 12 de la noche.

**Valores declarados.** - De 10 de la mañana a las 17,30, a excepción de Galicia, Asturias y Santander, a las 15,00. Aragón y Cataluña, a las 16,30. Andalucía y Norte, a las 18. = Caja de 11 a 17. = Domingos, de 11 a 13.

**Impresos certificados.** (Por la calle de Montalbán, en el Pasaje, a la izquierda). = Líneas de Galicia, Asturias, Santander, Segovia y Salamanca, de 10 a 13,50 = Líneas de Aragón, Extremadura, Tajo, Mediterráneo y Cuenca, de 10 a 14,50 a Líneas de Andalucía, Norte, Almorox y Colmenar, de 10 a 15,50. = Estas horas son para el público que imponga de 1 a 3 certificados. Siendo más de 3, precisa relación por duplicado y sólo de 10 a 13,00, para el extranjero de 9 a 12.

**Lista de Correos.** - De 9 mañana a 6 tarde.

### Estación del Mediodía.

Horas de servicio: De las 16,30 a las 21,30  
**Cartas.** - Hasta diez minutos antes de la salida de los trenes.

**Periódicos e impresos.** - Cuenca, hasta las 16,40. Aragón, hasta las 17,30 = Demás líneas, hasta las 18.

**Certificados y valores** Cuenca, hasta las 16,40. - Aragón (exprés), 17,30 Aragón (correo), 17,45 Extremadura, 18,10. Andalucía (exprés), 19,30. Alicante y Cartagena, 19,45. - Andalucía (correo), 20,10. Valencia (exprés), 20,45

## Embajadas

Alemania, Castellana, 4. - Argentina, Zurbano, 21. - Bélgica, Padilla, 23. - Colombia, Fortuny. - Cuba, Alfonso XII, 26 moderno. - Chile, Alfonso XI, 5. - Dinamarca, Serrano, 45. - E. U. de América, Castellana, 32. - Francia, Villalar, 2. - Inglaterra, Fernando el Santo, 16. - Italia, Mayor, 90. - Méjico, M. de Villamagna, 4. - Noruega, General Martínez Campos, 33. - Países Bajos, Fernando VI, 27. - Panamá, F. González, 17. - Purú, Lealtad, 4. - Portugal, Almagro, 50. - Suecia, Zurbano, 25. - Suiza, Sagasta, 25. - Turquía, Santa Engracia, 5. - Uruguay, Caballero de Gracia, 14. - Venezuela, Olózaga, 4.

# AUTOPIANO

Unica agencia de esta marca



## OLIVER

### Victoria, 4. - Madrid

Ventas contado y plazos.

# PAVON

## CAFE BAR

El mejor café.

Servicio esmerado.

Precios corrientes.

DISPONIBLE

## LA TEATRAL

### CARRERA DE SAN JERONIMO, 28

Localidades para toda clase de espectáculos públicos.

SUCURSALES:

**ALCALA, 20** :- **A' CALA, 53**  
 (Aloazar.) (QUIOSCO Avda. Plaza Toos, 19) (Apo o.)

**TETUAN, 3** (junto al despacho de Toros)

Te efono 35-12 M.

## AVISO

Para pintar las habitaciones con economía, use la pintura en polvo soluble en agua fría

# SIUL

Atocha, 88. - Droguería



# A. Rodrigo

SASTRE DE MODA



CASA ESPECIAL EN TRAJES DE ET.QUETA

Mayor, núm. 44. = Madrid.

## VILLA-ROSA RESTAURANT

El mejor y más típico en su género y el preferido por la buena sociedad.  
SERVICIO PERMANENTE.—PLATO DEL DIA  
SERVICIO A LA CARTA

Visite usted VILLA-ROSA

Plaza del Principe Alfonso, 17.-Tel.º 23-01 M.

## FABRICA Y ALMACÉN

de pianos, órganos y armoniums

**Ricardo Rodriguez**

VENTAS AL CONTADO Y A PLAZOS

Despacho: Ventura de la Vega, 3

Talleres: Pizarro 19 (Palacio de Cheste)

Teléfono 25-84 M.

## COLOMBO Bar

Cruz, 23

?.....

## Gran taller mecánico

Proveedor de las mejores entidades y Ministerios

TRABAJOS FINISIMOS EN METALES

El mejor taller mecánico de Madrid

NO ENCARGUE SUS TRABAJOS SIN ANTES PEDIR

PRECIOS EN ESTA CASA.

**TOMAS LÓPEZ**

Doctor Mata, núm. 1.-MADRID.

## Tarifa general de la Compañía del Metropolitano Alfonso XIII

Sol-Ventas, 0,10. Sol Vallecas, 0,15. Sol-Norte, 0,15.

ESTACIONES	C. Caminos	Ríos Rosas	Iglesia	Chamberí	Bilbao	Tribunal	Gran Vía	Progreso	Atocha	A. Martín	M. Pelayo	P. Vallecas	M. Bertrán	Goya	Ventas	P. Vallecas	Pacifico	M. Pelayo	Atocha	A. Martín	Progreso	P. del Sol	Gran Vía	Tribunal	Chamberí	Ríos Rosas	C. Caminos				
Quereño	0,10	0,10	0,10	0,10	0,10	0,10	0,10	0,10	0,10	0,10	0,10	0,10	0,10	0,10	0,10	0,10	0,10	0,10	0,10	0,10	0,10	0,10	0,10	0,10	0,10	0,10	0,10	0,10			
San Bernardo	0,10	0,10	0,10	0,10	0,10	0,10	0,10	0,10	0,10	0,10	0,10	0,10	0,10	0,10	0,10	0,10	0,10	0,10	0,10	0,10	0,10	0,10	0,10	0,10	0,10	0,10	0,10	0,10	0,10		
San Domingo	0,10	0,10	0,10	0,10	0,10	0,10	0,10	0,10	0,10	0,10	0,10	0,10	0,10	0,10	0,10	0,10	0,10	0,10	0,10	0,10	0,10	0,10	0,10	0,10	0,10	0,10	0,10	0,10	0,10	0,10	
Isabel II	0,10	0,10	0,10	0,10	0,10	0,10	0,10	0,10	0,10	0,10	0,10	0,10	0,10	0,10	0,10	0,10	0,10	0,10	0,10	0,10	0,10	0,10	0,10	0,10	0,10	0,10	0,10	0,10	0,10	0,10	
Sevilla	0,10	0,10	0,10	0,10	0,10	0,10	0,10	0,10	0,10	0,10	0,10	0,10	0,10	0,10	0,10	0,10	0,10	0,10	0,10	0,10	0,10	0,10	0,10	0,10	0,10	0,10	0,10	0,10	0,10	0,10	
Benito	0,10	0,10	0,10	0,10	0,10	0,10	0,10	0,10	0,10	0,10	0,10	0,10	0,10	0,10	0,10	0,10	0,10	0,10	0,10	0,10	0,10	0,10	0,10	0,10	0,10	0,10	0,10	0,10	0,10	0,10	
Retiro	0,10	0,10	0,10	0,10	0,10	0,10	0,10	0,10	0,10	0,10	0,10	0,10	0,10	0,10	0,10	0,10	0,10	0,10	0,10	0,10	0,10	0,10	0,10	0,10	0,10	0,10	0,10	0,10	0,10	0,10	0,10
P. Vergara	0,10	0,10	0,10	0,10	0,10	0,10	0,10	0,10	0,10	0,10	0,10	0,10	0,10	0,10	0,10	0,10	0,10	0,10	0,10	0,10	0,10	0,10	0,10	0,10	0,10	0,10	0,10	0,10	0,10	0,10	0,10
Goya	0,10	0,10	0,10	0,10	0,10	0,10	0,10	0,10	0,10	0,10	0,10	0,10	0,10	0,10	0,10	0,10	0,10	0,10	0,10	0,10	0,10	0,10	0,10	0,10	0,10	0,10	0,10	0,10	0,10	0,10	0,10
M. Bertrán	0,10	0,10	0,10	0,10	0,10	0,10	0,10	0,10	0,10	0,10	0,10	0,10	0,10	0,10	0,10	0,10	0,10	0,10	0,10	0,10	0,10	0,10	0,10	0,10	0,10	0,10	0,10	0,10	0,10	0,10	0,10
Ventas	0,10	0,10	0,10	0,10	0,10	0,10	0,10	0,10	0,10	0,10	0,10	0,10	0,10	0,10	0,10	0,10	0,10	0,10	0,10	0,10	0,10	0,10	0,10	0,10	0,10	0,10	0,10	0,10	0,10	0,10	0,10
P. Vallecas	0,10	0,10	0,10	0,10	0,10	0,10	0,10	0,10	0,10	0,10	0,10	0,10	0,10	0,10	0,10	0,10	0,10	0,10	0,10	0,10	0,10	0,10	0,10	0,10	0,10	0,10	0,10	0,10	0,10	0,10	0,10
Pacifico	0,10	0,10	0,10	0,10	0,10	0,10	0,10	0,10	0,10	0,10	0,10	0,10	0,10	0,10	0,10	0,10	0,10	0,10	0,10	0,10	0,10	0,10	0,10	0,10	0,10	0,10	0,10	0,10	0,10	0,10	0,10
M. Pelayo	0,10	0,10	0,10	0,10	0,10	0,10	0,10	0,10	0,10	0,10	0,10	0,10	0,10	0,10	0,10	0,10	0,10	0,10	0,10	0,10	0,10	0,10	0,10	0,10	0,10	0,10	0,10	0,10	0,10	0,10	0,10
Atocha	0,10	0,10	0,10	0,10	0,10	0,10	0,10	0,10	0,10	0,10	0,10	0,10	0,10	0,10	0,10	0,10	0,10	0,10	0,10	0,10	0,10	0,10	0,10	0,10	0,10	0,10	0,10	0,10	0,10	0,10	0,10
A. Martín	0,10	0,10	0,10	0,10	0,10	0,10	0,10	0,10	0,10	0,10	0,10	0,10	0,10	0,10	0,10	0,10	0,10	0,10	0,10	0,10	0,10	0,10	0,10	0,10	0,10	0,10	0,10	0,10	0,10	0,10	0,10
Progreso	0,10	0,10	0,10	0,10	0,10	0,10	0,10	0,10	0,10	0,10	0,10	0,10	0,10	0,10	0,10	0,10	0,10	0,10	0,10	0,10	0,10	0,10	0,10	0,10	0,10	0,10	0,10	0,10	0,10	0,10	0,10
P. del Sol	0,10	0,10	0,10	0,10	0,10	0,10	0,10	0,10	0,10	0,10	0,10	0,10	0,10	0,10	0,10	0,10	0,10	0,10	0,10	0,10	0,10	0,10	0,10	0,10	0,10	0,10	0,10	0,10	0,10	0,10	0,10
Gran Vía	0,10	0,10	0,10	0,10	0,10	0,10	0,10	0,10	0,10	0,10	0,10	0,10	0,10	0,10	0,10	0,10	0,10	0,10	0,10	0,10	0,10	0,10	0,10	0,10	0,10	0,10	0,10	0,10	0,10	0,10	0,10
Tribunal	0,10	0,10	0,10	0,10	0,10	0,10	0,10	0,10	0,10	0,10	0,10	0,10	0,10	0,10	0,10	0,10	0,10	0,10	0,10	0,10	0,10	0,10	0,10	0,10	0,10	0,10	0,10	0,10	0,10	0,10	0,10
Chamberí	0,10	0,10	0,10	0,10	0,10	0,10	0,10	0,10	0,10	0,10	0,10	0,10	0,10	0,10	0,10	0,10	0,10	0,10	0,10	0,10	0,10	0,10	0,10	0,10	0,10	0,10	0,10	0,10	0,10	0,10	0,10
Ríos Rosas	0,10	0,10	0,10	0,10	0,10	0,10	0,10	0,10	0,10	0,10	0,10	0,10	0,10	0,10	0,10	0,10	0,10	0,10	0,10	0,10	0,10	0,10	0,10	0,10	0,10	0,10	0,10	0,10	0,10	0,10	0,10
C. Caminos	0,10	0,10	0,10	0,10	0,10	0,10	0,10	0,10	0,10	0,10	0,10	0,10	0,10	0,10	0,10	0,10	0,10	0,10	0,10	0,10	0,10	0,10	0,10	0,10	0,10	0,10	0,10	0,10	0,10	0,10	0,10

### TARIFA DE CORREOS.—Correspondencia ordinaria.

PUNTO DE DESTINO	CARTAS		Tarjetas postales		Sobres maneados y sujetos asegurados		Derecho de certificado	
	Tipo	de peso	Fran. de queo	Grs.	Tipo	Fran. de queo	Grs.	ual. quier peso
Interior de las poblaciones.....	20	15	15	15	20	15	15	30
Península, Islas Baleares, Canarias, posesiones españolas del Norte de África y Andorra.....	25	25	15	25	25	25	30	(h)
Portugal, Gibraltar, Filipinas y América.....	25	25	15	15	30	30	30	h)
Fernando Póo, Annobon, Coris y demás posesiones del Golfo de Guinea.....	20	30	15	15	20	30	30	30
Oficinas españolas en Marruecos y Tángier.....	30	30 (a)	15	30	30	20	30	30
Todos los demás países.....	30	40	25	25	40	40	40	40

(a) Los primeros 20 gramos son 40 céntimos, y cada 20 gramos que exceda de los 20 primeros, 30 céntimos. (b) Por excepción es de 5 céntimos solamente el importe del certificado para los sobres que contienen libros, sin que haya derecho a indemnización en caso de extravío.





FOLLETON DE «ESPECTÁCULO»

# El Caudillo dos

TRADICIÓN

Gustavo...

radas, y exhalando un...  
 uno sobre el otro como  
 una presa... Corramos...  
 nuestros antepasados:...  
 nas de luto y horror de...  
 los que ya están en el...

El sol nace en Oriente...  
 de la luz, vencedor de...  
 majestad, se lanza en...  
 tes. dejando en pos de...  
 polvo de oro que levanta...  
 de los cielos. Las aguas...  
 cio, los mundos tienen...  
 el himno del día. ¿Quién...  
 júbilo a los ecos de este...

Sólo un mortal; ve...

### TEATRO REINA VICTORIA

Compañía Díaz Artigas  
 El próximo día 25 inauguración de la  
 temporada con

Old Spain

### TEATRO ESLAVA

Compañía MELIA-CEBRIAN  
 A las seis y media  
 La novela de Rosario  
 A las diez y media.  
 La novela de Rosario

### INFANTA ISABEL

Compañía de comedias  
 A las seis y cuarto  
 El Espanto de Toledo  
 ¡Gran éxito!

A las diez y media  
 El Espanto de Toledo

### CIRCO PRICE

Directores: Rexach y Perezoff  
 A las diez y cuarto  
 Variada función por la nueva compa-  
 ñía. Grandiosas atracciones. Formida-  
 ble éxito de los clowns enciclopédicos  
 Hermanos Andreus, y del número de  
 constante hilaridad Charict Rivells.

### FRONTON JAI-ALAI

Calle de Alfonso XI  
 A las cuatro, primero a remonte, Pa-  
 sieguito y Echániz (J) contra Echániz  
 (A.) y Vega, y segundo, a pala, Solozá-  
 bai y Ochoa contra Quintana I y Una-  
 muno

### TEATRO DE NOVEDADES

Compañía de zarzuela  
 A las seis y media  
 Molinos de viento y La venta de D. Quijote  
 A las diez y media.  
 Los gavilanes

### TEATRO DE LA COMEDIA

A las seis y diez y cuarto  
 Mi casa  
 ¡Gran éxito!

### TEATRO DE LA LATINA

Compañía MORANO  
 A las seis y cuarto  
 El azar  
 A las diez y cuarto  
 El azar

### TEATRO COMICO

Compañía Prado-Chicote  
 A las seis y media y diez y media  
 Charlestón  
 ¡Éxito colosal!

### TEATRO DEL CENTRO

Próximo debut  
 con  
 Cinematógrafo

“LA EXPOSICION” de muebles nuevos

# M. Maldonado

Variedad y economía.—Fabricación propia.  
 Leganitos, 4, toda la casa.—Teléfono 48-95.



ARÓZ

hoy 14 de octubre de 1926



ESPEJULOS DE MADRID» 7

las manos rojas

INDIA

Becquer

(Continúa)

un fiero y salvaje, e lanzan los leopardos que se disputan sobre los crímenes de los... un velo sobre las escenas... causa las pasiones de... Grande Espíritu.

Orientase al verlo que el genio de... ebrio de orgullo y en... su carro de diamantes de... la estela de un buque, el evan... orceles en el pavimento... aguas... ques, las aves, el espasmen... voz, y esta voz entona... Quié... te saltar su corazón de... este cántico?

Sus ojos desenchajados (Continuará.)



Chocolates-Cafés MARCA "La Madrileña" PLAZA DEL PROGRESO-13-MADRID PRUEBELOS Y NO TOMARÁ OTROS

Café tostados desde 8 pias. kilo.

Teléfono 24-23 M.

TEATRO LARA Compañía CARMEN DIAZ

A las seis y media En qué consiste el honor A las diez y media En qué consiste el honor ¡Gran éxito!

TEATRO PAVÓN Cinematógrafo

A las seis y diez y cuarto Grandioso programa de cinematógrafo.

TEATRO CHUECA (antes El Cisne)

A las seis y media NO HAY FUNCIÓN A las diez y media La Gran Vía y La buena sombra

TEATRO DE LA ZARZUELA

A las seis Doña Francisquita A las diez El rey que rabió

Binoleun baratísimo

Acuchillado y brillo a los pisos, presupuestos gratis. Me encargo de limpieza general de Oficinas, Bancos, Teatros, etc.

Huertas, 15, Bisuteria TELEFONO 15-15 M.

TEATRO MARAVILLAS Compañía de zarzuela

A las seis y media Doña Francisquita A las diez y media La marcha de Cádiz y Bohemios

TEATRO MARTÍN Compañía de zarzuela

A las seis y media y diez y media ¡Quietos un momento! y Las mujeres de Lacuesta ¡Gran éxito!

TEATRO ALKAZAR Compañía Alba-Bonafé

A las seis y media Pancho Robles A las diez y media Pancho Robles

TEATRO FONTALBA Compañía Margarita Xirgu

A las seis y diez y cuarto Las Flores y Los grandes hombres o El monumento a Cervantes

TEATRO ROMEA

A las siete y once menos cuarto Grandes atracciones

DISPONIBLE



## Red Telefónica Interurbana

A todos los puntos que tienen Estación de Teléfonos se pueden expedir telefonemas abonando: Por cada despacho hasta 10 palabras, entre poblaciones de provincias diferentes ..... 1,10 ptas.  
 Por cada palabra de exceso..... 0,10 »  
 Los urgentes pagan triple tasa.

### Conferencias interurbanas.

Las conferencias no tienen tasa determinada porque varía según el número de kilómetros, así para una conferencia de tres minutos o fracción se pagará:

En distancia de 50 kilómetros..... 0,50 ptas.  
 » » » 51 a 100 kilómetros.. 0,75 »  
 » » » 101 a 200 » .. 1,25 »  
 Cada 100 kilómetros más o fracción... 0,50 »

## Telégrafos

Palabras.	Ordinarios.	Urgentes.	De madrugada, de prensa, ordinarios, comerciales y diferidos
—	—	—	—
2	1,10	3,10	0,60
3	1,10	3,10	0,60
4	1,10	3,10	0,60
5	1,10	3,10	0,60
6	1,10	3,10	0,60
7	1,10	3,10	0,60
8	1,10	3,10	0,60
9	1,10	3,10	0,60
10	1,10	3,10	0,60
11	1,20	3,40	0,65
12	1,30	3,70	0,70

NOTA.—Para los telegramas ordinarios cada palabra 0,10 ptas., los extraordinarios 0,30 ptas. y de madrugada 0,05 ptas.

### Monumentos Artístico-históricos

Biblioteca y Museos Nacionales, Paseo Recoletos.— Museo de Historia Natural, Hipódromo.— Museo de Artillería, calle Mendez Núñez — Museo de Reproducciones Artísticas, Alfonso XII, 28.— Museo de Pinturas, Paseo del Prado.— Congreso de Diputados, Plaza las Cortes.— Observatorio Astronómico, Alfonso XII, 5 — Real Academia de la Lengua, Felipe IV.— Palacio Real, Plaza Oriente, 10.— Reales Caballerizas, Bailén, 2 — Iglesia San Francisco el Grande, Plaza San Francisco.— Ermita de San Antonio de la Florida, final del Paseo de San Vicente.— Obelisco, Dos de Mayo.

### ¡¡Camisas, Corbatas!!

Imposible mejorar nuestro surtido y precios.

**EL FÉNIX**

Mayor, 37.—MADRID

Reparto diario  
**Gratis**  
 en  
 Casinos  
 Hoteles  
 y Cafés.  
 Móvil: 11.000 ejemplares  
 1.800 ejemplares



### ¡Comerciantes!

¿Queréis que vuestros negocios prosperen?  
 ANUNCIEN SIN FALTA, ES LA PROPAGANDA MEJOR Y MAS BARATA

### “Casa Luis”

Vinos - Cervezas - Licores  
 Recientemente inaugurado  
 El sitio más delicioso de Madrid  
 Aperitivos, Refrescos, Vinos y Licores de las más acreditadas marcas.  
**18, Los Madrazo, 18**

### Clemente y García

CAMISERIA Y ROPA BLANCA  
 Equipos, canastillas, Batas.  
 Especialidad en blusas.  
**34, MAYOR, 34**

### ¡¡UN MOMENTO!!

Tome las señas de esta Casa, compre en ella una vez, y será la Papelería donde se surta siempre.

Palacio de la estilográfica  
**Viuda de Navarro**  
**5, Preciados, 5**

TELEF. 303 M.

Casa especializada en artículos para regalos y objetos de escritorio.



¡Esta será la Tipografía de su agrado!



Los pollos bien  
y personas que distin-  
guen en el vestir, se  
visten con



**ZARDAIN**

Sastre hoy de moda entre elegantes

Admite y tiene géneros

Precios baratísimos  
comparados con la  
bondad de sus  
trabajos.

**ORELLANA, 9** (junto a Argensola.)

Café "La Montaña" Bar

Puerta del Sol, 1 y Alcalá, 2

Naranjaada :: Horchata

Helados de todas clases

Cerveza y Refrescos

Café exprés :: Cocktails americanos y  
Roast Beef a la inglesa.

**"UNIÓN"**

CONTRATACION DE FINCAS

OFICINA GENERAL

Director:

AVELINO EGUIA

Pi y Margall, 5, entlo. -- MADRID.

EL REY DE LA ELEGANCIA

en la Sastrería de Moda

CORTE ULTRAMODERNO

Se admite género para su confección.

Concepción Jerónima, 10

MADRID



¿Usted ha visto "EL PATIO"?

VISITELE Y SE CONVENCERA DE

Cómo está "EL PATIO"!

RESERVADOS INDEPENDIENTES

4, CONCEPCION JERONIMA, 4

"El Colmado de moda"

**Madrid.--Sus hoteles y sus precios.**

NOMBRES	PRECIO EN EPOCA NORMAL						
	Pensión completa por día habitación.		Comidas.			Baño.	Servi- dum- bre.
	Min.	Máx.	Desayuno	Almuerzo	Cena		
Grand Hotel.....	20	32	2,50	7	8	2	16
Hotel Alfonso XIII.....	20	45	1,50	8	8	2	15
Hotel Americano.....	12,50	30	1,50	6	6	2	12,50
Hotel Central.....	10,50	15	1	5	5	2	10
Hotel Continental.....	10	15.	1	6	8	2	10
Hotel Inglés, S. A.....	20		2	8	8	2	15
Hotel Oriente.....	12	25	1	6	6	2	10
Hotel Roma.....	25	32	2,50	8	8	1,50	15
Palace Hotel.....	42,50		2,50	10	10		20

**San Sebastián**

Hotel de France en Suisse. Desde 15 pesetas. Todo confort. Guetaria, 7.

**Zaragoza**

Hotel Universo y Cuatro Naciones.

**Horas de salida de trenes de la estación de Goya.**

**LINEA DE ALMORÓX**

Horas de salida:

Trenes descendentes, de Madrid a Almorox a las 8, 11,40 y 18,30, hasta Mayo.

Horas de llegada:

Trenes ascendentes de Almorox a Madrid, a las 9,30, 15,40 y 20.

**LINEA DE COLMENAR**

Horas de salida:

Tren mixto, de Madrid a Colmenar, a las 8 y a las 19.

Horas de llegada:

Tren mixto, de Colmenar a Madrid, a las 9,30 y 20,30.



## ESTACIONES

abiertas al servicio público para conferencias y expedir partes telefónicos.

Agibas Alcaba, Alcira, Alcoy, Algeciras, Alicante, Almería, Avila, Avilés, Badajoz, Barcelona, Burgos, Burriana, Cabeza de Buey, Cáceres, Cádiz, Cartagena, Castellón, Castro Úrdiales, Ciudad Real. Córdoba, Coruña, Denia, Durango, Elche, Gelida, Gerona, Gijón, Granada, Guadalajara, Guadix, Haro, Huelva, Huesca, Irún, Jaén, Játiva, Jerez, La Garriga, La Línea, León, Lérida. Linares, Logroño, Lorca, Lugo, Málaga, Manresa, Martorel, Mataró, Medina del Campo, Mérida, Miranda, Murcia, Olesa, Olot, Orense, Orihuela, Oviedo, Palamós, Palencia, Pamplona, Pontevedra, Puerto de Santa María Reus, Sabadell, Salamanca, Sanlúcar de Barrameda, San Sebastián, Santander, Santiago, Sevilla, Tarragona, Tarrasa, Tárrega, Toledo, Tolosa, Torrelavega, Tortosa, Tudela, Valencia, Valladolid, Valls, Vigo, Villafranca del Panadés, Villagarcía, Villa del Graos, Villanueva y Geltrú, Villarreal, Vinaroz, Vitoria, Zamora y Zaragoza.

## Teléfonos de urgencia.

Incendios: Dirección: Imperial, 10, M 14.  
 Casa Maternidad: Mesón de Paredes, 80. M. 108.  
 Casas de Socorro: Buenavista, Olózaga, 1 S 13-71  
 Sucursal: Lozano 5, S 1-92.—Centro: Navas de Tolosa, 10, M 36.—Congreso: Fúcar, 8, M 65.—Congreso v Buenavista: Hermosilla, 51, S 84.—Chamberí: Eloy Gonzalo, 15, J 2-54. Sucursal: Glorieta Cuatro Caminos, J 200.—Hospicio: Augusto Figueroa, M 188 —Hospital: Santa Isabel, 36, M 58. Sucursal: Batalla del Salado, 2 M. 55.—Inclusa: Encamienda, 21, M 406. Sucursal: Labrador, 6, M 35.—Latina: Carrera de San Francisco, 8, M 40 Sucursal: General Ricardo, 4, M 80-02.—Palacio: Príncipe Pío, J 87. Sucursal: Glorieta de Segovia, M 142. Universidad: San Bernardo, 68 S 57.—Clínica de Socorro eel Boulevard: Sagasta, 9, J 11-60 —Clínica de Urgencia del Barrio de Argüelles: Marqués de Urquiuo, 20, J 18-10.—Clínica de Urgencia del distrito del Hospital: Lavapiés, 19, M 23-05.—Comisaría de vigilancia: Buenavista: Jorge Juan, 53 S 831.—Centro: Carretas, 10, M 481. Congreso: Huertas, 44, M 364.—Chamberí: Santísima Trinidad, 5, J 208.—Hospicio, Barco, 26, M 478.—Hospital: Tres Peces, M 529.—Latina: Angosta de los Mancebos, 4, M 392.—Palacio: Luzón, 4, M 614.—Eniversidad: Daoíz, 2, J 401 —Dispensario de Urgencia del Centro: Plaza Mayor, 18, M 40-12.—Del Congreso: Núñez de Arce, 8, M 16-78.—Hospital Militar de urgencia: Princesa, 39, J 876.—Juzgado de Guardia: Plaza Salesas, M 276 —Juzgado militar de Guardia: Prisiones Militares, M 44-86.—Laboratorio Municipal de Higiene: Bailén, 43, M 608.—Policlínica de Socorro de Fuencarral: Fuencarral, 127, J 10-70.

"EL CISNE"



Núm. 44.708

## FÁBRICA DE IMPERMEABLES

Impermeables señora y caballero desde 35 pesetas.  
 Idem trincheras, tres telas, 70 ptas.—Capitas para niños desde 7.50 ptas.

**FÉLIX RIESCO**

Plaza del Progreso, 3, principal.—MADRID

Tip. LOS TEATROS, C.ª de S. Francisco, 9.—MADRID

# ZENITH



ALTA  
PRECISIÓN

## Joyería y Relojería

**CARLOS PERLA**

Alhajas de ocasión. :-: Relojes de oro pequeños para señora, a 50 pesetas. Garantizados.

OBJETOS PARA REGALO

4. CARRETAS, 4.—MADRID

## La Regional

Vinos finos de mesa. :-: Servicio a domicilio.

Acreditado vermouth A. D. A.  
 y blanco LA PALMA (Huelva).

1, Los Madrazo, 1.

Teléfono 36-63 M.

## LA CORUÑA

**MARTÍN NAVAZO**

Vinos, restaurant, cervezas, licores de todas las marcas, mariscos del día, aperitivos y bocadillos.

La peña más clásica de Madrid.

4. ALCALA, 4

EXIGID EN VUESTRAS MEDIAS Y CALZETINES LA MARCA

## SUDON

Garantía de su resultado y economía.

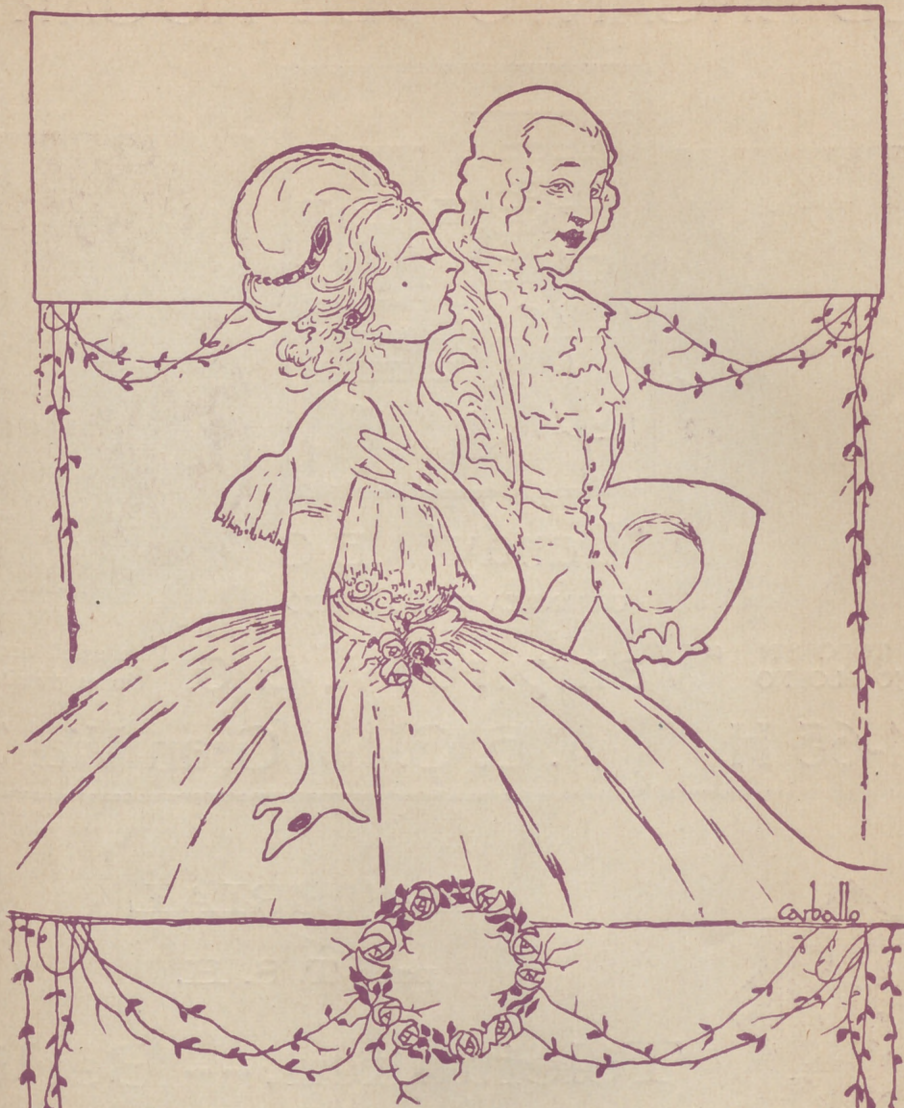
PARA COLOCHONES Y LANAS

SEVERO, «EL REY DE LA LANA»

Precios especiales para hoteles, casas de huéspedes y entidades grandes.

Calle de Santa Ana, 4, lanería.





PELETERIA

*A. Moratilla*

FUENCARRAL 105. 1º METRO TRIBUNAL

ULTIMOS MODELOS



# EL ENCANTO DEL HOGAR



“Dandy” A. E. G.

GARANTIZA BRILLO ESPEJO

LIMPIA TODO SIN  
TRABAJO ALGUNO

“Vampiro” A. E. G.

Pida usted demostraciones gratuitas al

21-65 H.

A. E. G.

Gran Vía, 7



MATERIAL

para T. S. H.

Telefunken. -- Berlín.

Aparatos de 3, 2 y 1 lámpara en circuitos reflex con todos los adelantos técnicos—Aparatos detectores—Auriculares—Altavoces.

Lámparas de diferentes características.

Detalles de toda clase facilita el Representante exclusivo para España y Portugal

**A. E. G. Ibérica de Electricidad, S. A., Paseo de Recoletos, 17.-Madrid**

y sus oficinas en Barcelona, Bilbao, Gijón, Sevilla, Valencia, Granada, Valladolid y Zaragoza.