

Cuarto año de publicación no interrumpida.

# Espectáculos de Madrid

REVISTA DIARIA  
Edición 30.000 ejemplares



© OFICINAS  
CONDE ROMANONES, 2  
ESQ. A CONCEPCIÓN JERÓNIMA

Reparto Gratis



## Unión Musical Española

Carrera de San Jerónimo, 30 (edificio propiedad) y Preciados, 5.  
Autopianos, Pianos, Armoniums, Instrumentos accesorios  
Rollos Diana. Música Española y Extranjera.  
Autopianos de Alquiler.  
Casa la más surtida y más barata de España.

Perce Durán

## ESPECTACULOS DE MADRID



Distribución de nuestra Revista diaria: Todos los días de 12 y media, a 2 en los Casinos de Madrid, Bellas Artes, Gran Peña; en los Hoteles Palace, Ritz, París, Inglés, Reina Victoria y Regina.—De cuatro a cinco de la tarde en los siguientes Cafés y de esta forma: *Martes, jueves y sábados*, Cafés Oriental, Levante, Puerto Rico, Universal Colonial y Madrid; *Miércoles, viernes y domingos*, Cafés Fornos Palace Lion d'Or, Maison Dorée. Café-Bar La Montaña, Savoia y Norte. Diariamente se reparte también en el Restaurant Oro del Rhin, Plaza Santa Ana, 10, y en los Bares Villa-Rosa, Plaza Santa Ana, 17, «Madrid Sevilla» y en Echegaray, 21. Lo que avisamos a los señores anunciantes para que lo comprében.

Para toda clase de anuncios y propaganda diríjase a su oficina, CONDE ROMANONES, 2, (esquina Cochu. Jardines).

# ODEON

## Máquinas y Discos

### El mejor y más artístico repertorio



## PLAZOS Y CONTADO

Agencia en Madrid:

# Preciados, 1 y Peligros, 14 y 16

# Horario de trenes.

Salida y llegada a Madrid de los principales trenes.		Salida de Madrid	Llegada a Madrid
Rápido	Hendaya y Bilbao (vía Segovia).....	9-9,40	21,10-22,31
-	Asturias y Santander (vía Avila).....	8,45	22,20
-	Barcelona.....	9,30	22,45
-	Alicante, Valencia y Cartagena.....	9,30	22
-	Andalucía.....	10	21,30
Segundo rápido	Hendaya (vía Segovia).....	9,40	22,37
Expreso	Hendaya (vía Avila).....	21,30	22
Segundo expreso	Hendaya (vía Avila).....	22	9
Surexpreso	Hendaya (vía Avila).....	21	10,40
Expreso	Barcelona y Zaragoza... ..	19,45	9,35
-	Coruña y Vigo (vía Avila).....	18,50	10,05
-	Andalucía.....	20,20	9
-	Algeciras.....	17,15	10,35
-	Toledo.....	9,15	20,10
-	Badajoz (lunes, miércoles viernes).....	8,40	21,20
Correo	Hendaya (vía Avila).....	22,30	6
-	Galicia (vía Avila).....	19,45	7,45
-	Santander (vía Segovia).....	17,25	8,15
-	Asturias (vía Avila).....	18	8,40
-	Barcelona y Zaragoza.....	21,10	8,35
-	Zaragoza.....	18,30	11,35
-	Andalucía.....	21	7,10
-	Badajoz.....	19	9,25
-	expreso Alicante.....	20,35	7,30
-	expreso Cartagena.....	22,35	8
-	expreso Valencia.....	21,35	8,40
Ligero	Segovia (diario).....	7,30	19,03
-	Avila (diario).....	9,12	11,20-20,25
Omnibus	Guadalajara ..	10, 16,30	20
-	Barcelona.....	7,10	20
-	Sigüenza.....	13,20	14,50
Mixto	Hendaya (vía Avila).....	6,40	19,50
-	Galicia, Asturias y Santander (vía Segovia).....	10,20	14,20
-	Alicante, Valencia y Cartagena.....	10,20	18
-	Andalucía y Cuenca.....	7,20	21
-	Alcázar.....	13	14,15
-	Badajoz y Toledo.....	12	17,25
Tranvía	Getafe.....	6,20, 9,45	14,15
-	Escorial (diario).....	19,15	7,45-13,15
-	Pozuelo.....	16,35	21,12
Mensajerías	Segovia.....	20	8,2
			18,47
			15,47

## MUSEOS

Arqueológico Nacional, Serrano, 13, de diez a cuatro diario y de diez a una festivo.—Arte Moderno, Paseo de Recoletos, 20, de ocho a una diario. Entrada 1,00 peseta, domingos y jueves, gratis.—Artillería, Méndez Núñez, de ocho y media a doce y media diario. Entrada 0,25 pesetas, martes y sábados, gratis.—Nacional de Ciencias Naturales, Castellana (Hipódromo), de nueve a doce diario y de nueve a doce y media festivos.—Naval, P. Ministerios, 7, de diez a una diario.



## Casa MERP

PAPELERIA

Profesor de stylográficas y arreglo de compases.

ECHEGARAY, 7

Teléfono 34-87 M.

## ABANICOS

Bolsillos y Sombrillas  
**VALERO**  
39, CARRETAS, 39  
**BASTONES**



SOMBREROS DE SEÑORA

12 000 EN CRIN Y FLORINA

Bonitos modelos a precios increíbles.

Gran saldo de crespones, lanas y fantasías.

COLEGIATA, 2 Y 4.—Entresuelo.

## Fotografía Laurgraff

Montera, 42, planta baja.

Sucursal en Preclados, 16, planta baja.

Magníficas postales desde tres pias., kilométricos, pasaportes y carnets entregados en el acto.

SE HACEN AMPLIACIONES

SOMBRERERIA MODERNA

Ultimos modelos de sombreros de PAJA  
PRECIOS DE FABRICA

Leganitos, 2

# Servicio de Correos.

## Central de Correos (Plaza de Castelar)

### Estafetas urbanas.

Núm. 1 Jorge Juan, 20 y 22. 2 General Zabala, 14 (Prosperidad) = 3 Santa Engracia, 155. 4 Florida, 7. = 5 Carrera de San Francisco, 17. 6 General Oráa, 8. 7 Santa Isabel, (esquina a San Jerónimo). = 8 Ronda Conde Duque, 11 = 9 Herminio, 89. 10 Puencarral, 188. = 11 Paseo de Extremadura, 23. 12 Carretas, 10 = 13 Lozano, 14 (Gulndalera). 14 Montalbán 1 (Central).

### Servicio de Tranvías.

Sifios de recogida: Estación del Norte Atocha (puerta y glorieta). Plaza de Castelar Puerta del Sol (frente a Gobernación y esquina a Carretas). Nicolás María Rivero (esquina a San Jerónimo). = Plaza de la Independencia. = Claudio Coello (esquina a Alcatá). = Red de San Luis. Princeps (cruce con Marqués de Urquijo). Plaza Mayor Cuatro Caminos y Ventas del Espíritu Santo. Horas: de 8 a 12 y media mañana y de 3 a 8 y media tarde.

### Estación del Norte.

Horas de recogida: De las 16 a las 21,30  
**Cartas.** Cinco minutos antes de la salida de los trenes.  
**Impresos.**—Desde las 16 hasta las 18  
**Certificados y Valores.**—Correo de Galicia, hasta las 16,40. Correo de Santander, 17. Correo de Asturias, 17,40. Exprés de Irún, 21,00. Correo de Irún, 21,30. Mixtos de Galicia, Asturias y Santander, 21,00  
 Horas de recogida de las cartas Galicia, a las 15,40 Asturias y Santander, 16,40. Aragón y Cataluña, 17,05 = Tajo (Cáceres) y Extremadura, 17,35 = Alicante y Murcia, 17,55 = Valencia, 19,10. = Andalucía, 19,50. = Norte y extranjero, 21,00.

**Cartas certificadas** De 9 de la mañana a 12 de la noche Para que salgan en los correos del día, precisa certificar dos horas antes de la salida de los trenes correos. En otro caso, utilícense las Estafetas de alcance de las estaciones del Norte y Mediodía. Para el extranjero de 9 a 5 y de 7 a 12 de la noche.

**Valores declarados** De 10 de la mañana a las 17,30, a excepción de Galicia, Asturias y Santander, a las 15,00. Aragón y Cataluña, a las 16,30. Andalucía y Norte, a las 18. = Caja de 11 a 17. = Domingos, de 11 a 13.

**Impresos certificados** (Por la calle de Montalbán, en el Pasaje, a la izquierda). = Líneas de Galicia, Asturias, Santander, Segovia y Salamanca, de 10 a 13,50 = Líneas de Aragón, Extremadura, Tajo, Mediterráneo y Cuenca, de 10 14,50 a Líneas de Andalucía, Norte, Almorox y Colmenar, de 10 a 15,50 = Estas horas son para el público que imponga de 1 a 3 certificados. Siendo más de 3, precisa relación por duplicado y sólo de 10 a 13,00, para el extranjero de 9 a 12.

### Estación del Mediodía.

Horas de servicio: De las 16,30 a las 21,30  
**Cartas.**—Hasta diez minutos antes de la salida de los trenes.  
**Periódicos e impresos.**—Cuenca, hasta las 16,40. Aragón, hasta las 17,30 = Demás líneas, hasta las 18.  
**Certificados y valores** Cuenca hasta las 16,40. = Aragón (exprés), 17,30 Aragón (correo), 17,45 Extremadura, 18,10. Andalucía (exprés), 19,30. Alicante y Cartagena 19,45. Andalucía (correo), 20 10. Valencia (exprés), 20,45.

## Embajadas

Alemánia, Castellana 4 - Argentina, Zurbano 21. = Bélgica, Poeylla 2 - Colombia, Fortuny Cuba, Alfons XI, 26 m. dem. Chile, Alfons XI, 5. = Dinamarca, Serrano, 45 - E. U de América Castellana, 32. Francia, Villarar, 2 - Inglaterra, Fernando el Santo, 16 - Italia, Mayor, 90. = Méjico, M. de Villamagna, 4 - Noruega, General Martínez Campo, 33. = Países Bajos, Fernand VI 27. = Panamá, F. González, 17 - Perú, L. altad, 4. Portugal, Alm. gro, 50. = Suecia, Zurbano 25. Suiza, Sagasta, 25 - Turquía, Santa Engracia, 5. = Uruguay, Caballero de Gracia, 14. = Venezuela, O. ózaga, 4.

# AUTOPIANO

Unica agencia de esta marca



## OLIVER Victoria, 4. - Madrid

Ventas contado y plazos.

## PAVON CAFE BAR

El mejor café.  
 Servicio esmerado.  
 Precios corrientes.

DISPONIBLE

## LA TEATRAL CARRERA DE SAN JERONIMO, 28

Localidades para toda clase de espectáculos públicos.

SUCURSALES:

ALCALA 20 - A CALA, 53  
 (Alca. ar.) (QUILISCO Avda. Plaza Toos, 19) (Apo o.)  
 TETUAN, 3 (junto al despacho de Turcos)  
 Telefono 35-12 M.

## AVISO

Para pintar las habitaciones con economía use la pintura en polvo soluble en agua fría

**SIUL**  
 Atocha, 88. - Droguería

# A. Rodrigo

SASTRE DE MODA



CASA ESPECIAL EN TRAJES DE ETQUETA

Mayor, núm. 44. = Madrid.

## VILLA-ROSA

RESTAURANT

El mejor y más típico en su género y el preferido por la buena sociedad.

SERVICIO PERMANENTE.—PLATO DEL DIA  
SERVICIO A LA CARTA

Visite usted VILLA-ROSA

Plaza del Principe Alfonso, 17.-Tel.º 23-01 M

## FABRICA Y ALMACÉN

de pianos, órganos y armoniums

Ricardo Rodriguez

VENTAS AL CONTADO Y A PLAZOS

Despacho: Ventura de la Vega, 3

Talleres: Pizarro 19 (Palacio de Chesto)

Teléfono 25-84 M.

## COLOMBO Bar

Cruz, 23

?.....

## Gran taller mecánico

Proveedor de las mejores entidades y Ministerios

TRABAJOS FINISIMOS EN METALES

El mejor taller mecánico de Madrid

NO ENCARGUE SUS TRABAJOS SIN ANTES PEDIR

PRECIOS EN ESTA CASA.

TOMAS LÓPEZ

Doctor Mata, núm. 1.-MADRID.

## Tarifa general de la Compañía del Metropolitano Alfonso XIII

Sol Ventas, 0,10 Sol Vallecas, 0,15 Sol-Norte, 0,15.

ESTACIONES	C. Caminos	Ríos Rosas	Iglesia	Chamberí	Bilbao	Tribunal	Gran Vía	Sol	Progreso	P. del Sal	Gran Vía	Tribunal	Chamberí	Iglesia	Ríos Rosas	C. Caminos
Quereado	0,20	0,20	0,20	0,20	0,20	0,20	0,20	0,20	0,20	0,20	0,20	0,20	0,20	0,20	0,20	0,20
Bernardo	0,20	0,20	0,20	0,20	0,20	0,20	0,20	0,20	0,20	0,20	0,20	0,20	0,20	0,20	0,20	0,20
Noviada	0,20	0,20	0,20	0,20	0,20	0,20	0,20	0,20	0,20	0,20	0,20	0,20	0,20	0,20	0,20	0,20
St Domingo	0,20	0,20	0,20	0,20	0,20	0,20	0,20	0,20	0,20	0,20	0,20	0,20	0,20	0,20	0,20	0,20
Isabel II	0,20	0,20	0,20	0,20	0,20	0,20	0,20	0,20	0,20	0,20	0,20	0,20	0,20	0,20	0,20	0,20
Sevilla	0,20	0,20	0,20	0,20	0,20	0,20	0,20	0,20	0,20	0,20	0,20	0,20	0,20	0,20	0,20	0,20
Banco	0,20	0,20	0,20	0,20	0,20	0,20	0,20	0,20	0,20	0,20	0,20	0,20	0,20	0,20	0,20	0,20
Retiro	0,20	0,20	0,20	0,20	0,20	0,20	0,20	0,20	0,20	0,20	0,20	0,20	0,20	0,20	0,20	0,20
P. Vergara	0,20	0,20	0,20	0,20	0,20	0,20	0,20	0,20	0,20	0,20	0,20	0,20	0,20	0,20	0,20	0,20
Goya	0,20	0,20	0,20	0,20	0,20	0,20	0,20	0,20	0,20	0,20	0,20	0,20	0,20	0,20	0,20	0,20
M. Becerra	0,20	0,20	0,20	0,20	0,20	0,20	0,20	0,20	0,20	0,20	0,20	0,20	0,20	0,20	0,20	0,20
Ventas	0,20	0,20	0,20	0,20	0,20	0,20	0,20	0,20	0,20	0,20	0,20	0,20	0,20	0,20	0,20	0,20
P. Vallecas	0,20	0,20	0,20	0,20	0,20	0,20	0,20	0,20	0,20	0,20	0,20	0,20	0,20	0,20	0,20	0,20
Pacifico	0,20	0,20	0,20	0,20	0,20	0,20	0,20	0,20	0,20	0,20	0,20	0,20	0,20	0,20	0,20	0,20
M. Pelayo	0,20	0,20	0,20	0,20	0,20	0,20	0,20	0,20	0,20	0,20	0,20	0,20	0,20	0,20	0,20	0,20
Atocha	0,20	0,20	0,20	0,20	0,20	0,20	0,20	0,20	0,20	0,20	0,20	0,20	0,20	0,20	0,20	0,20
A. Martín	0,20	0,20	0,20	0,20	0,20	0,20	0,20	0,20	0,20	0,20	0,20	0,20	0,20	0,20	0,20	0,20
Progreso	0,20	0,20	0,20	0,20	0,20	0,20	0,20	0,20	0,20	0,20	0,20	0,20	0,20	0,20	0,20	0,20
P. del Sal	0,20	0,20	0,20	0,20	0,20	0,20	0,20	0,20	0,20	0,20	0,20	0,20	0,20	0,20	0,20	0,20
Gran Vía	0,20	0,20	0,20	0,20	0,20	0,20	0,20	0,20	0,20	0,20	0,20	0,20	0,20	0,20	0,20	0,20
Tribunal	0,20	0,20	0,20	0,20	0,20	0,20	0,20	0,20	0,20	0,20	0,20	0,20	0,20	0,20	0,20	0,20
Chamberí	0,20	0,20	0,20	0,20	0,20	0,20	0,20	0,20	0,20	0,20	0,20	0,20	0,20	0,20	0,20	0,20
Iglesia	0,20	0,20	0,20	0,20	0,20	0,20	0,20	0,20	0,20	0,20	0,20	0,20	0,20	0,20	0,20	0,20
Ríos Rosas	0,20	0,20	0,20	0,20	0,20	0,20	0,20	0,20	0,20	0,20	0,20	0,20	0,20	0,20	0,20	0,20
C. Caminos	0,20	0,20	0,20	0,20	0,20	0,20	0,20	0,20	0,20	0,20	0,20	0,20	0,20	0,20	0,20	0,20

## TARIFA DE CORREOS — Correspondencia ordinaria.

PUNTO DE DESTINO	CARTAS		Tarjetas postales	Sobres monederos y objetos asegurados		Derecho de certificado
	Tipo de reselo	Francia		Tipo de peso	Francia	
Interior de las poblaciones:	20	15	15	20	15	30
Península e. Islas Baleares, Canarias, posesiones españolas de Norte de África y Andorra.	25	25	15	25	35	(h)
Portugal, Gibraltar, Filipinas y América.	25	25	15	25	30	30
Fernandoo, Aniobon, Coris y de Guma.	20	30	15	20	30	30
Oficinas e-paños en Marruecos y Langer.	30	20 <sup>(a)</sup>	15	30	20	30
1 todos los demás países.	20	40	25			40

(a) Los primeros 20 gramos son 40 céntimos, y cada 20 gramos que exceda de los 20 primeros, 20 céntimos. (h) Por excepción es de 2 céntimos solamente el importe del certificado para los libros que contienen libros, sin que haya de echo a inmenzación en caso de extraneo.



FOLLETON DE «ESPECTACULO»

# La Tormenta

Pedro F

## TEATRO MARTÍN

Compañía de zarzuela  
A las diez y media  
¡Quiéto un momento! y Las mujeres de Laruesta  
¡Gran éxito!

## TEATRO ESLAVA

Compañía MELIA-CEBRIAN  
A las siete  
El valiente capitán  
A las once menos cuarto  
El valiente capitán

## TEATRO ALKAZAR

Compañía Alba Bonafé  
A las siete menos cuarto  
Margarita la Tanagra  
A las once menos cuarto  
Margarita la Tanagra

## CIRCO PRICE

Directores: Rexach y Perezoff  
A las seis y media y diez y media  
Variada función por la nueva compañía. Grandísimas atracciones. Sorprendentes números.  
Formidable éxito de los clowns españoles POMPOFF y THEDY.

## FRONTON JAI-ALAI

Calle de Alfonso XI  
A las cuatro  
Enormísimos partidos por los «ases» del cuadro

## TEATRO DE NOVEDADES

Compañía de zarzuela  
A las seis y cuarto  
La venta de D. Quijote y Molinos de viento  
A las diez y media  
La viejecita y Molinos de viento

## TEATRO DE LA COMEDIA

A las seis y media y diez y media  
Mi casa  
¡Gran éxito!

## TEATRO DE LA LATINA

Compañía MORANO  
A las seis y media  
Primavera en otoño  
A las diez y media  
Sansón

## TEATRO COMICO

Compañía Prado-Chicote  
A las siete menos cuarto y once menos cuarto  
Charlestón  
¡Éxito colosal!

## TEATRO DEL CENTRO

Próximo debut  
con  
Cinematógrafo

“LA EXPOSICION” de muebles nuevos

# M. Maldonado

Variedad y economía.—Fabricación propia.

Leganitos, 4, toda la casa.—Teléfono 48-95.

Dijo él pesadamente  
—Pero... te vas así?  
—¿Cómo así?  
—¿No me dejas hacer  
ciera mucha falta, no  
otra vez.

La niña se había  
nia se encontró con  
demanda.

—Ya ves. Cuando  
tarde, no es para  
te vayas así. Hazlo  
Ya ves. Está llorando  
—Y a mí qué me  
vendrá luego algún  
mos, que te estés  
Ella quería, dulce  
—Vamos—dijo.  
lleva los cuartos que  
—No tengo, no  
melos tú.

Forcejearon. Ella  
ba a



hoy 3 de  
Octubre de 1926

«ESPEJULOS DE MADRID» 56

# rrroin Puerta

## ro Rápido

ame...gióse hacia la puerta.  
vas...ella.  
?—re...  
jas...hace falta. Si no me hi-  
ta, no...portaría. Ya me lo darías

abía...y gemía débilmente. An-  
con...erzas para arreciar en su

Cuando...stá en la calle hasta tan  
ra pe...empo: Anda, hombre. No  
razlo...si ns, hazlo por la chica.

rande...me tú ni tu chica Siempre  
ún...que se lo llevará todo. Va-

lulce...tarle.  
jo, é...ahora soy yo quien se  
que...  
no...clamaba ella—. Pero dá.

Ella...ba a gritar.

(Continuará.)



# Chocolates-Cafés

MARCA *La Madrileña*

PLAZA DEL PROGRESO-13-MADRID  
PRUEBELOS Y NO TOMARA OTROS

Cafés tostados  
desde 8 ptas. kilo.

Teléfono. 24-22 M.

### TEATRO LARA

Compañía CARMEN DIAZ

A las seis y media y diez y media  
**Una comedia para casadas  
y Amor a oscuras**  
¡Gran éxito!

### TEATRO PAVÓN

Compañía argentina

A las seis y media y diez y media  
**La cola de Lucifer**  
6 uchos, chinas y copuladres.  
¡Gran éxito!

### TEATRO CHUECA

(antes El Cisne)

A las siete  
**El asombro de Damasco**  
A las once menos cuarto  
Agua, azucarillo y aguardiente y La Gran Via

### TEATRO DE LA ZARZUELA

A las seis y media  
**Doña Francisquita**  
A las diez y media  
**Maruxa**

### binoleun baratísimo

Acuchillado y brillo a los pisos,  
presupuestos gratis. Me encar-  
go de limpieza general de Ofici-  
nas, Bancos, Teatros, etc.

**Huertas, 15, Bisuteria**  
TELÉFONO 15-13 M.

### TEATRO MARAVILLAS

Compañía de zarzuela

A las seis y diez y media  
**En Cerezo hay una venta**

### INFANTA ISABEL

Compañía de comedias

Próximamente inaugura-  
ción de la temporada.

### TEATRO REINA VICTORIA

Próxima inauguración  
de la  
temporada.

### TEATRO DE LA PRINCESA

Cinematógrafo

A las seis y media y diez  
**Grandioso programa de  
cinematógrafo.**

### TEATRO ROMEA

A las siete y once menos cuarto  
**Grandes atracciones**

DISPONIBLE

## Red Telefónica Interurbana

A todos los puntos que tienen Estación de Teléfonos se pueden expedir telefonemas abonando: Por cada despacho hasta 10 palabras, entre poblaciones de provincias diferentes ..... 1,10 ptas.  
Por cada palabra de exceso..... 0,10 »  
Los urgentes pagan triple tasa.

### Conferencias Interurbanas.

Las conferencias no tienen tasa determinada porque varía según el número de kilómetros, así para una conferencia de tres minutos o fracción se pagará:  
En distancia de 50 kilómetros..... 0,50 ptas.  
» » » 51 a 100 kilómetros.. 0,75 »  
» » » 101 a 200 » .. 1,25 »  
Cada 100 kilómetros más o fracción... 0,50 »

## Telégrafos

Palabras.	Ordinarios.	Urgentes.	De madrugada, de prensa, ordinarios, comerciales y diferidos
—	—	—	—
2	1,10	3,10	0,60
3	1,10	3,10	0,60
4	1,10	3,10	0,60
5	1,10	3,10	0,60
6	1,10	3,10	0,60
7	1,10	3,10	0,60
8	1,10	3,10	0,60
9	1,10	3,10	0,60
10	1,10	3,10	0,60
11	1,20	3,40	0,65
12	1,30	3,70	0,70

NOTA.—Para los telegramas ordinarios cada palabra 0,10 ptas., los extraordinarios 0,30 ptas. y de madrugada 0,05 ptas.

## Monumentos Artístico-históricos

Biblioteca y Museos Nacionales, Paseo Recoletos.— Museo de Historia Natural, Hipódromo.— Museo de Artillería, calle Mendez Núñez — Museo de Reproducciones Artísticas, Alfonso XII, 28.— Museo de Pinturas, Paseo del Prado.— Congreso de Diputados, Plaza las Cortes.— Observatorio Astronómico, Alfonso XII, 5 — Real Academia de la Lengua, Felipe IV.— Palacio Real, Plaza Oriente, 10. Reales Caballerizas, Bailén, 2 — Iglesia San Francisco el Grande, Plaza San Francisco.— Ermita de San Antonio de la Florida, final del Paseo de San Vicente. — Obelisco, Dos de Mayo.

## ¡¡Camisas, Corbatas!!

Imposible mejorar nuestro surtido y precios.

**EL FÉNIX**

Mayor, 37.—MADRID

Reparto diario  
**Gratis**

en  
Casinos  
Hoteles  
y Cafés.

Editor: EL MUNDO  
1926



## ¡Comerciantes!

¿Queréis que vuestros negocios prosperen?  
ANUNCIEN SIN FALTA, ES LA PROPAGANDA MEJOR Y MAS BARATA

## “Casa Luis”

Vinos - Cervezas - Licores  
Recientemente inaugurado  
El sitio más delicioso de Madrid  
Aperitivos, Refrescos, Vinos y Licores de las más acreditadas marcas.  
18, Los Madrazo, 18

**Clemente y García**  
CAMISERIA Y ROPA BLANCA  
Equipos, canastillas, Batas.  
Especialidad en blusas.  
34, MAYOR, 34

## ¡¡UN MOMENTO!!

Tome las señas de esta Casa, oompre en ella una vez y será la Papelería donde se surta siempre.

Palacio de la estilográfica  
**Viuda de Navarro**  
5, Preeiados, 5

TELEF 303 M.

Casa especializada en artículos para regalos y  
Objetos de escritorio.



¡Esta será la Tipografía de su agrado!



Los pollos bien  
y personas que distin-  
guen en el vestir, se  
visten con



**ZARDAIN**

Sastre hoy moda entre los elegantes

Admite y tiene géneros

Precios baratísimos  
comparados con la  
bondad de sus  
trabajos.

ORELLANA, 9 (jun. O a Arg. n. O. l. a.)

Café "La Montaña" Bar

Puerta del Sol, 1 v A. ca. l. a. 2

Naranjada :-: Horchata

Helados de todas clases

Cerveza y Refrescos

Café exprés :-: Cocktails americanos y  
Roast Beef a la inglesa.

**"UNIÓN"**

CONTRATACION DE FINCAS

OFICINA GENERAL

Director:

AVELINO EGUIA

P. v Margall, 5, entlo -- MADRID

EL REY DE LA ELEGANCIA

en la Sastreria de Moda

CORTE ULTRAMODERNO

Se admite género para su confección

Concepción Jerónima 10

MADRID



¿Usted ha visto "EL PATIO"?

VISITELE Y SE CONVENCERA DE

Cómo está "EL PATIO"!

RESERVADOS INDEPENDIENTES

4. CONCEPCION JERONIMA, 4

"El Colmado de moda"

Madrid -- Sus hoteles y sus precios.

NOMBRES	PRECIO EN EPORA NORMAL						Servicio num. bre.
	Pensión completa por día h. bución		Comidas.		Baño.	Cena	
	Min.	Máx.	Desayuno	Almuerzo			
Grand Hotel.....	20	82	2.50	7	2	8	16
Hotel Alfonso XIII.....	20	45	1.50	8	2	8	15
Hotel Americano.....	12.50	30	1.50	6	2	6	12.50
Hotel Central.....	10.50	15	1	5	2	5	10
Hotel Continental.....	10	15	1	6	2	6	10
Hotel Inglés, S. A.....	20	25	2	8	2	8	15
Hotel Oriente.....	12	25	1	6	2	6	10
Hotel Roma.....	25	82	2.50	8	2	8	15
Palace Hotel.....	42.50		2.50	10		10	20

San Sebastián

Hotel de France en Suisse. Desde 15 pesetas. Todo confort. Guetaria, 7.

Zaragoza

Hotel Universo y Cuatro Naciones.

Horas de salida de trenes de la estación de Goya.

LINEA DE ALMOROX

Horas de salida:

Trenes descendentes, de Madrid a Almorox a las 8, 11,40 y 18,30, hasta Mayo.

Horas de llegada:

Trenes ascendentes de Almorox a Madrid, a las 9,30, 15,40 y 20.

LINEA DE COLMENAR

Horas de salida:

Tren mixto, de Madrid a Colmenar, a las 8 y a las 19.

Horas de llegada:

Tren mixto, de Colmenar a Madrid, a las 9,30 y 20,30.

## ESTACIONES

abiertas al servicio público para conferencias y expedir partes telefónicos.

Agibas Alcaba, Alcira, Alcoy, Algeciras, Alicante, Almería, Avila, Avilés, Badajoz, Barcelona, Burgos, Burriana, Cabeza de Buey, Cáceres, Cádiz, Cartagena, Castellón, Castro Urdiales, Ciudad Real, Córdoba, Coruña, Denia, Durango, Elche, Gelida, Gerona, Gijón, Granada, Guadalajara, Guadix, Haro, Huelva, Huesca, Trún, Jaén, Játiva, Jerez, La Garriga, La Línea, León, Lérida, Linares, Logroño, Lorca, Lugo, Málaga, Manresa, Martorel, Mataró, Medina del Campo, Mérida, Miranda, Murcia, Olesa, Olot, Orense, Orihuela, Oviedo, Palamós, Palencia, Pamplona, Pontevedra, Puerto de Santa María Reus, Sabadell, Salamanca, Sanlúcar de Barrameda, San Sebastián, Santander, Santiago, Sevilla, Tarragona, Tarrasa, Tárrega, Toledo, Tolosa, Torrelavega, Tortosa, Tudela, Valencia, Valladolid, Valls, Vigo, Villafranca del Panadés, Villagarca, Villa del Graos, Villanueva y Geltrú, Villarreal, Vinaroz, Vitoria, Zamora y Zaragoza.

## Teléfonos de urgencia.

Incendios: Dirección: Imperial, 10, M 14.  
 Casa Maternidad: Mesón de Paredes, 80 M. 108.  
 Casas de Socorro: Buenavista, Olózaga, 1 S 13-71  
 Sucursal: Lozano 5, S 1-92.—Centro: Navas de Tolosa, 10, M 36.—Congreso: Fúcar, 8, M 65.—Congreso v Buenavista: Hermsilla, 51, S 84.—Chamberí: Eloy Gonzalo, 15, J 2-54. Sucursal: Glorieta Cuatro Caminos, J 200.—Hospicio: Augusto Figueroa, M 188 —Hospital: Santa Isabel, 36, M 58. Sucursal: Batalla del Salado, 2, M. 55.—Inclusa: Encomienda, 21, M 406. Sucursal: Labrador, 6, M 35.—Latina: Carrera de San Francisco, 8, M 40 Sucursal: General Ricardo, 4, M 80-02.—Palacio: Príncipe Pío, J 87. Sucursal: Glorieta de Segovia, M 142. Universidad: San Bernardo, 68 S 57.—Clínica de Socorro eel Boulevard: Sagasta, 9, J 11-60 —Clínica de Urgencia del Barrio de Argüelles: Marqués de Urquiuo, 20, J 18-10.—Clínica de Urgencia del distrito del Hospital: Lavapiés, 19, M 23-05.—Comisaría de vigilancia: Buenavista: Jorge Juan, 53 S 831.—Centro: Carretas, 10, M 481. Congreso: Huertas, 44, M 364.—Chamberí: Santísima Trinidad, 5, J 208.—Hospicio, Barco, 26, M 478.—Hospital: Tres Peces, M 529.—Latina: Angosta de los Mancebos, 4, M 392.—Palacio: Luzón, 4, M 614.—Eniversidad: Daoíz, 2, J 401 —Dispensario de Urgencia del Centro: Plaza Mayor, 18, M 40 12.—Del Congreso: Núñez de Arce, 8, M 1-78.—Hospital Militar de urgencia: Princesa, 39, J 8-6.—Juzgado de Guardia: Plaza Salesas, M 276 —Juzgado militar de Guardia: Prisiones Militares, M 44-86.—Laboratorio Municipal de Higiene: Bailén, 43, M 608.—Policlínica de Socorro de Fuencarral: Fuencarral, 127, J 10-70.

"EL CISNE"



NÚM. 44.708

## FÁBRICA DE IMPERMEABLES

Impermeables señora y caballero desde 35 pesetas.  
 Idem trincheras, tres telas, 70 ptas.—Capitas para niños desde 7.50 ptas.

**FÉLIX RIESCO**

Plaza del Progreso, 3, principal.—MADRID

Tip. Mora-Zaballos, C.ª de S. Francisco, 9.—MADRID

## ZENITH



ALTA  
PRECISIÓN

## Joyería y Relojería

CARLOS PERLA

Alhajas de ocasión. -: Relojes de oro pequeños para señora, a 50 pesetas. Garantizados. OBJETOS PARA REGALO

4. CARRETAS, 4.—MADRID

## La Regional

Vinos finos de mesa. -: Servicio a domicilio

Acreditado vermouth A. D. A. y blanco LA PALMA (Huelva).

1, Los Madrazo, 1.

Teléfono 36-68 M.

## LA CORUÑA

MARTÍN NAVAZO

Vinos, restaurant, cervezas, licores de todas las marcas, mariscos del día, aperitivos y bocadillos

La peña más clásica de Madrid.

4. ALCALA, 4

EXIGID EN VUESTRAS MEDIAS Y CALZETINES LA MARCA

## SUDON

Garantía de su resultado y economía.

PARA COLOCHONES Y LANAS SEVERO, «EL REY DE LA LANA»

Precios especiales para hoteles, casas de huéspedes y entidades grandes.

Galle de Santa Ana, 4, Lanería

# EL ENCANTO DEL HOGAR



“Dandy” A. E. G.

GARANTIZA BRILLO ESPEJO

LIMPIA TODO SIN  
TRABAJO ALGUNO

“Vampiro” A. E. G.

Pida usted demostra-  
ciones gratuitas al

21-65 H.

A. E. G.

Gran Vía, 7

## MATERIAL

para T. S. H.

### Telefunken. -- Berlín.

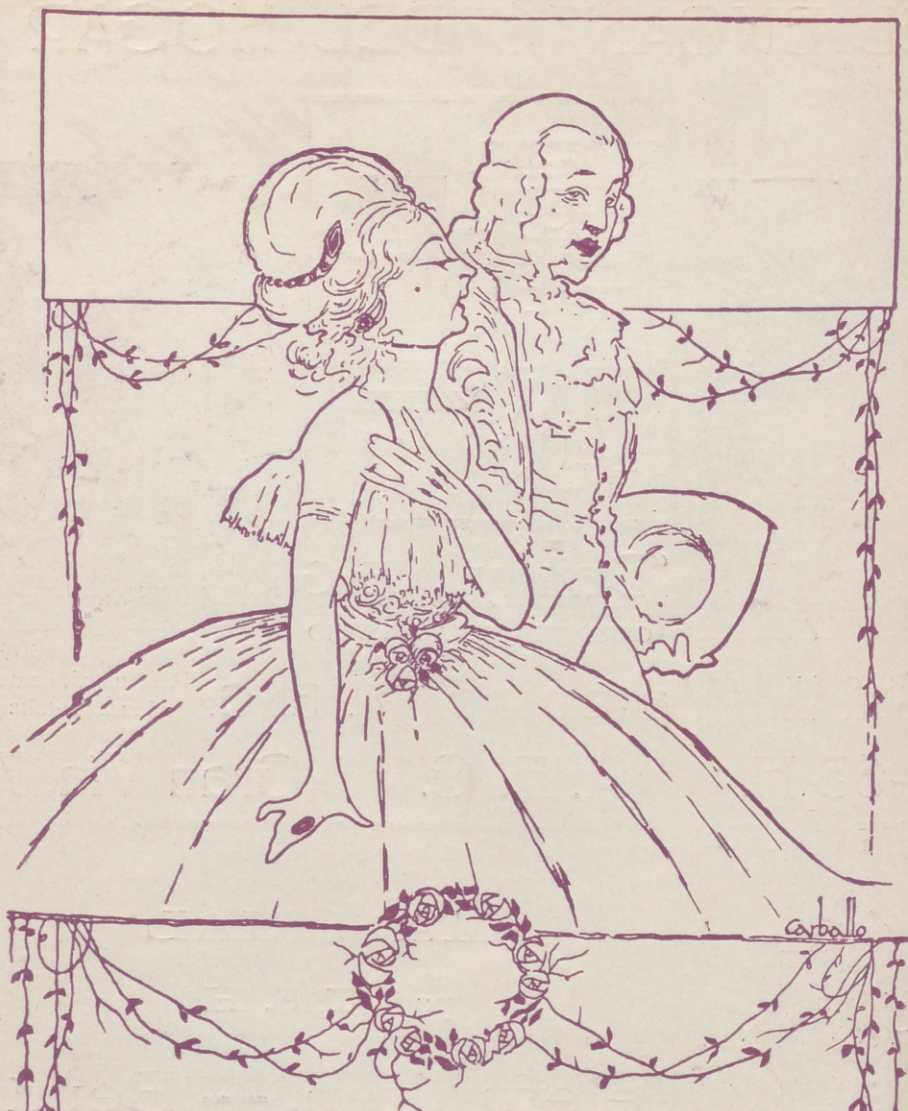
Aparatos de 3, 2 y 1 lámpara en circuitos reflex con todos los adelantos técnicos—Aparatos detectores—Auriculares—Altavoces.

Lámparas de diferentes características.

Detalles de toda clase facilita el Representante exclusivo para España y Portugal

**A. E. G. Ibérica de Electricidad, S. A., Paseo de Recoletos, 17.-Madrid**

y sus oficinas en Barcelona, Bilbao, Gijón, Sevilla, Valencia, Granada, Valladolid y Zaragoza.



PELETERIA

*A. Moratilla*

FUENCARRAL 105, 1º METRO TRIBUNAL

ULTIMOS MODELOS