

Cuarto año de publicación no interrumpida.

Espectáculos de Madrid

REVISTA DIARIA
Edición 30.000 ejemplares



OFICINAS
CONDE ROMANONES, 2
ESQ. A CONCEPCIÓN JERÓNIMA

Reparto Gratis



Unión Musical Española
Carrera de San Jerónimo, 30 (edificio propiedad) y Preciados, 5.
Autopianos, Planos, Armoniums, Instrumentos accesorios
Rollos Diana. Música Española y Extranjera.
Autopianos de Alquiler.
Casa la más surtida y más barata de España.

Pérez Durán

ESPECTACULOS DE MADRID



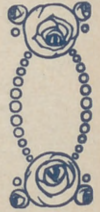
Distribución de nuestra Revista diaria: Todos los días de 12 y media, a 2 en los Casinos de Madrid, Bellas Artes, Gran Peña; en los Hoteles Palace, Ritz, París, Inglés, Reina Victoria y Regina.—De cuatro a cinco de la tarde en los siguientes Cafés y de esta forma: *Martes, jueves y sábados*, Cafés Oriental, Levante, Puerto Rico, Universal Colonial y Madrid; *Miércoles, viernes y domingos*, Cafés Fornos Palace, Lion d'Or, Maison Dorée, Café-Bar La Montaña, Savoia y Norte. Diariamente se reparte también en el Restaurant Oro del Rhin, Plaza Santa Ana, 10, y en los Bares Villa-Rosa, Plaza Santa Ana, 17, «Madrid Sevilla» y en Echegaray, 21. Lo que avisamos a los señores anunciantes para que lo comprueben.

Para toda clase de anuncios y propagando diríjanse a su oficina, CONDE ROMANONES, 2, (esquina Cc. J. Jerónimo).

ODEON

Máquinas y Discos

El mejor y más artístico repertorio



PLAZOS Y CONTADO

Agencia en Madrid:

Preciados, 1 y Peligros, 14 y 16

Horario de trenes.

Salida y llegada a Madrid de los principales trenes.		Salida de Madrid	Llegada a Madrid
Rápido	Hendaya y Bilbao (vía Segovia).....	9	21,10
—	Asturias y Santander (vía Avila).....	8,45	22,20
—	Barcelona.....	9,30	22,45
—	Alicante, Valencia y Cartagena.....	9,30	22
—	Andalucía.....	10	21,30
Segundo rápido	Hendaya (vía Segovia).....	9,40	22,37
Expreso	Hendaya (vía Avila).....	21,30	7 0,15
Segundo expreso	Hendaya (vía Avila).....	22	9
Surexpreso	Hendaya (vía Avila).....	21	10,40
Expreso	Barcelona y Zaragoza.....	19,45	9,35
—	Coruña y Vigo (vía Avila).....	18,50	10,05
—	Andalucía.....	20,20	9
—	Algeciras.....	17,15	10,35
—	Toledo.....	9,15	20,10
—	Badajoz (lunes, miércoles viernes).....	8,40	21,20
Correo	Hendaya (vía Avila).....	22,30	6
—	Galicia (vía Avila).....	19,45	7,45
—	Santander (vía Segovia).....	17,25	8,15
—	Asturias (vía Avila).....	18	8,40
—	Barcelona y Zaragoza.....	21,10	8,35
—	Zaragoza.....	18,30	11,35
—	Andalucía.....	21	7,10
—	Badajoz.....	19	9,25
—	expreso Alicante.....	20,35	7,30
—	expreso Cartagena.....	22,35	8
—	expreso Valencia.....	21,35	8,40
Ligero	Segovia (diario).....	7,30 19,03	11,20-20,54
—	Avila (diario).....	9,12 y 16	11,42-20,25
Omnibus	Guadalajara ..	10, 16,30	20 8,20-17,40
—	Barcelona.....		7,10 20
—	Sigüenza.....		13,20 14,50
Mixto	Hendaya (vía Avila).....		6,40 19,50
—	Galicia, Asturias y Santander (vía Segovia).....		10,20 14,20
—	Alicante, Valencia y Cartagena.....		10,20 18
—	Andalucía y Cuenca.....		7,20 21
—	Alcázar.....		13 14,15
—	Badajoz y Toledo.....		12 17,25
Tranvía	Getafe.....	6,20, 9,45	14,15 7,45-13,15
—	Escorial (diario).....		19,15 18,05
—	Pozuelo.....	16,35	21,12 8,2 18,47
Mensajerías	Segovia.....		20 15,47



Casa MERP

PAPELERIA

Profesor de stylográficas y arreglo de compases

ECHEGARAY, 7

Teléfono 34-87 M.

ABANICOS

Bolsillos y Sombrillas

VALERO

39, CARRETAS, 39

BASTONES



SOMBROS DE SEÑORA

12 000 EN CRIN Y FLORINA

Bonitos modelos a precios increíbles.

Gran saldo de crespones, lanas y fantasías.

COLEGIATA, 2 Y 4.—Entresuelo.

Fotografía Laurgraff

Montera, 42, planta baja.

Sucursal en Preciados, 16, planta baja.

Magníficas postales desde tres ptas., kilométricos, pasaportes y carnets entregados en el acto.

SE HACEN AMPLIACIONES

¿Usted ha visto "EL PATIO"?

VISITELE Y SE CONVENCERA DE

¿Cómo está "EL PATIO"!

RESERVADOS INDEPENDIENTES

4, CONCEPCION JERONIMA, 4

"El Colmado de moda"

SOMBRERERIA MODERNA

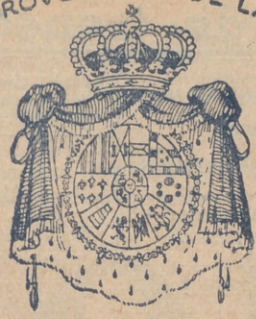
Últimos modelos de sombreros de PAJA
PRECIOS DE FABRICA

Leganitos, 2

10
p.



PROVEEDORES DE LA



REAL CASA

*Peletería
Francesca
Vilay Cia*

*Carmen, 4 - Telef. 3393
Madrid*

Perez Durán

A. Rodrigo

SASTRE DE MODA



CASA ESPECIAL EN TRAJES DE ETIQUETA

Mayor, núm. 44. = Madrid.

VILLA-ROSA RESTAURANT

El mejor y más típico en su género y el preferido por la buena sociedad.
SERVICIO PERMANENTE.—PLATO DEL DIA
SERVICIO A LA CARTA

Visite usted VILLA-ROSA

Plaza del Principe Alfonso, 17.-Tel.º 23-81 M.

FÁBRICA Y ALMACÉN

de pianos, órganos y armoniums

Ricardo Rodríguez

VENTAS AL CONTADO Y A PLAZOS

Despacho: Ventura de la Vega, 3

Talleres: Pizarro 19 (Palacio de Cheste)

Teléfono 25-84 M.

Gran taller mecánico

Proveedor de las mejores entidades y Ministerios

TRABAJOS FINISIMOS EN METALES

El mejor taller mecánico de Madrid

NO ENCARGUE SUS TRABAJOS SIN ANTES PEDIR

PRECIOS EN ESTA CASA.

TOMAS LÓPEZ

Doctor Mata, núm. 1.-MADRID.

Tarifa general de la Compañía del Metroropolitano Alfonso XIII

Sol-Ventas, 0,10. Sol Valdecasas, 0,15. Sol-Norte, 0,15.

ESTACIONES	C. Caminos	Ríos Rosas	Iglesia	Chamberí	Bilbao	Tribunal	Gran Vía	P. del Sol	Progreso	A. Martín	M. Pelayo	P. Valdecasas	M. Becerra	Goya	Retiro	Banco España	Sevilla	Isabel II	Santo Domingo	Novaldiado	San Bernardo	Quevedo
C. Caminos	0,10	0,10	0,10	0,10	0,10	0,10	0,10	0,10	0,10	0,10	0,10	0,10	0,10	0,10	0,10	0,10	0,10	0,10	0,10	0,10	0,10	0,10
Ríos Rosas	0,10	0,10	0,10	0,10	0,10	0,10	0,10	0,10	0,10	0,10	0,10	0,10	0,10	0,10	0,10	0,10	0,10	0,10	0,10	0,10	0,10	0,10
Iglesia	0,10	0,10	0,10	0,10	0,10	0,10	0,10	0,10	0,10	0,10	0,10	0,10	0,10	0,10	0,10	0,10	0,10	0,10	0,10	0,10	0,10	0,10
Chamberí	0,10	0,10	0,10	0,10	0,10	0,10	0,10	0,10	0,10	0,10	0,10	0,10	0,10	0,10	0,10	0,10	0,10	0,10	0,10	0,10	0,10	0,10
Bilbao	0,10	0,10	0,10	0,10	0,10	0,10	0,10	0,10	0,10	0,10	0,10	0,10	0,10	0,10	0,10	0,10	0,10	0,10	0,10	0,10	0,10	0,10
Tribunal	0,10	0,10	0,10	0,10	0,10	0,10	0,10	0,10	0,10	0,10	0,10	0,10	0,10	0,10	0,10	0,10	0,10	0,10	0,10	0,10	0,10	0,10
Gran Vía	0,10	0,10	0,10	0,10	0,10	0,10	0,10	0,10	0,10	0,10	0,10	0,10	0,10	0,10	0,10	0,10	0,10	0,10	0,10	0,10	0,10	0,10
P. del Sol	0,10	0,10	0,10	0,10	0,10	0,10	0,10	0,10	0,10	0,10	0,10	0,10	0,10	0,10	0,10	0,10	0,10	0,10	0,10	0,10	0,10	0,10
Progreso	0,10	0,10	0,10	0,10	0,10	0,10	0,10	0,10	0,10	0,10	0,10	0,10	0,10	0,10	0,10	0,10	0,10	0,10	0,10	0,10	0,10	0,10
A. Martín	0,10	0,10	0,10	0,10	0,10	0,10	0,10	0,10	0,10	0,10	0,10	0,10	0,10	0,10	0,10	0,10	0,10	0,10	0,10	0,10	0,10	0,10
M. Pelayo	0,10	0,10	0,10	0,10	0,10	0,10	0,10	0,10	0,10	0,10	0,10	0,10	0,10	0,10	0,10	0,10	0,10	0,10	0,10	0,10	0,10	0,10
P. Valdecasas	0,10	0,10	0,10	0,10	0,10	0,10	0,10	0,10	0,10	0,10	0,10	0,10	0,10	0,10	0,10	0,10	0,10	0,10	0,10	0,10	0,10	0,10
M. Becerra	0,10	0,10	0,10	0,10	0,10	0,10	0,10	0,10	0,10	0,10	0,10	0,10	0,10	0,10	0,10	0,10	0,10	0,10	0,10	0,10	0,10	0,10
Goya	0,10	0,10	0,10	0,10	0,10	0,10	0,10	0,10	0,10	0,10	0,10	0,10	0,10	0,10	0,10	0,10	0,10	0,10	0,10	0,10	0,10	0,10
Retiro	0,10	0,10	0,10	0,10	0,10	0,10	0,10	0,10	0,10	0,10	0,10	0,10	0,10	0,10	0,10	0,10	0,10	0,10	0,10	0,10	0,10	0,10
Banco España	0,10	0,10	0,10	0,10	0,10	0,10	0,10	0,10	0,10	0,10	0,10	0,10	0,10	0,10	0,10	0,10	0,10	0,10	0,10	0,10	0,10	0,10
Sevilla	0,10	0,10	0,10	0,10	0,10	0,10	0,10	0,10	0,10	0,10	0,10	0,10	0,10	0,10	0,10	0,10	0,10	0,10	0,10	0,10	0,10	0,10
Isabel II	0,10	0,10	0,10	0,10	0,10	0,10	0,10	0,10	0,10	0,10	0,10	0,10	0,10	0,10	0,10	0,10	0,10	0,10	0,10	0,10	0,10	0,10
Santo Domingo	0,10	0,10	0,10	0,10	0,10	0,10	0,10	0,10	0,10	0,10	0,10	0,10	0,10	0,10	0,10	0,10	0,10	0,10	0,10	0,10	0,10	0,10
Novaldiado	0,10	0,10	0,10	0,10	0,10	0,10	0,10	0,10	0,10	0,10	0,10	0,10	0,10	0,10	0,10	0,10	0,10	0,10	0,10	0,10	0,10	0,10
San Bernardo	0,10	0,10	0,10	0,10	0,10	0,10	0,10	0,10	0,10	0,10	0,10	0,10	0,10	0,10	0,10	0,10	0,10	0,10	0,10	0,10	0,10	0,10
Quevedo	0,10	0,10	0,10	0,10	0,10	0,10	0,10	0,10	0,10	0,10	0,10	0,10	0,10	0,10	0,10	0,10	0,10	0,10	0,10	0,10	0,10	0,10

LINEAS DE TRANVIAS

Nilos, 0,30.—Cda. de Toros...	0,50
Plaza Mayor-Leganes...	0,50
Cibeles-P. de Toledo...	0,15
Pozas-Sol, 0,15.—Sol-Delicias...	0,15
Red de San Luis-Prosperidad...	0,20
Puente Valdecasas-Antón Martín...	0,20
Hipódromo-Chamartín de la Rosa...	0,15
Sol-Diego de Leon (por S.)...	0,15
Santo Domingo-Estación Norte...	0,15
Santo Domingo-Pozas...	0,15
Plaza Mayor Puerta del Angel...	0,10
C. Caminos-Glorieta de Bilbao...	0,10
Cibeles-Puente de la Princesa...	0,15
Cibeles-Goya (final)...	0,15
Pozas-Plaza S. Cruz (P. V. R.)...	0,15
Prosperidad-P. A. Martínez...	0,15
S. Domingo-Pozas, 0,15.—E. Agric. E. Agric 4, 0,10.—E. Agric. Puerta de Hierro...	0,20
Cibeles-Hipódromo...	0,15
Cibeles-Phas, 0,10.—Phas-Vías...	0,10
Cibeles-Plaza Manuel Becerra...	0,10
Prosperidad-Serrano...	0,10
Plaza Mayor-Fuentequilla...	0,05
Plaza Mayor-Maaderos...	0,20
Quevedo-Cibeles-P. de Atocha...	0,15
Glorieta Bilbao-Colón-Goya...	0,15
Glorieta Ruiz Jiménez-G. Gzale...	0,15
Sol-Salamanca...	0,15
Sol-Arguñelles...	0,15
Salamanca-Sol, 0,15.—Sol-Qudo...	0,10
Sol-Ventas, 0,20.—Sol-Paradinas...	0,15
Servicio especial Plaza de To...	0,15
Sol-Paradinas...	0,15
Goya Sol, 0,15.—Sol-Arguñelles...	0,15
Sol-Hipódromo...	0,15
Bombilla-Sol, 0,30.—Sol-Hipmo...	0,15
Sol-Estación del Norte...	0,20
Sol-Estaciones (Rosales)...	0,15
A Martín-Sol, 0,10.—Sol-Qdo...	0,15
P. Valls-Sol, 0,25.—Sol-Quevedo...	0,10
P. Valdecasas, 0,45.—Sol Cham...	0,10
P. Olavide...	0,10
Caminos, 0,25.—Sol A. Martín...	0,10
Onelisco-Sol, 0,10.—Sol-Fgs...	0,05
C. Caminos P. Alonso Martínez...	0,10
C. Caminos Red de San Luis...	0,10
Sol-Pozas (por Leganitos)...	0,15
Sol-Fuentequilla...	0,10
Sol-Fuentequilla...	0,10
P. Myr.-Cr. B. Bajo, 0,30.—C. Alto...	0,10
Sol-Especial P. de Toros, Cda de...	0,10



TEATRO MARTÍN
Compañía de zarzuela

A las seis y media
El apuro de la ura y El Príncipe sin Par
A las diez y media
¡Quiéto un momento! y Las mujeres de Lacuesta

TEATRO ESPAÑA
Compañía MELIA-CEBRIAN

A las siete
El conflicto de Mercedes
A las once menos cuarto
En Aragón hi nacido

TEATRO AL KAZAR
Compañía Alba-Bunafé

A las seis y media
María Fernández
A las diez y media.
Margarita la Tanagra

CIRCO PRICE
Directores: Rexach y Perezoff

A las diez y media.
Variada función por la nueva compañía. Grandiosas atracciones. Sorprendentes números.
Formidable éxito de los clowns españoles POMPOFF y THEDY.

PAVON
CAFÉ BAR
El mejor café
Servicio esmerado
Precios corrientes

TEATRO DE NOVEDADES
Compañía de zarzuela

A las siete y cuarto
Los cadetes de la reina
A las once menos cuarto
El vambor de granaderos y La venta de D. Quijote

TEATRO DE LA COMEDIA

A las diez y media
Soltero y solo en la vida
¡Gran éxito!

TEATRO DE LA LATINA
Compañía MORANO

A las seis y media y diez y media
El coronel Bridan
¡Gran éxito!

TEATRO COMICO
Compañía Prado-Chicote

A las once menos cuarto
Charlestón
¡Éxito colosal!

TEATRO DEL CENTRO
Próximo debut
con
Cinematógrafo



AUTOPIANO

Única agencia de esta marca

OLIVER

Victoria, 4.—Madrid

Ventas contado y plazos

FOLLETON DE «ESPEJOS»

La Tormenta

Pedro R

deplorable estado en el que se encontraba, y la dijo que él se había comprometido a que él se abandonara a lo que habían pasado, pero que el señor gentil había se tornaba a ser un hombre diando.

Sin duda, él no la quería. Con ella se iba a andar hacia la colonia. Estaba llorando la niña por las ausencias de la madre y por sentirse sola entre los amigos.

Unos besos de la madre. —Calla, cielo mío. Qué hombre nada de eso. El hombre nada de eso. Son cosas difíciles de entender. Sentí que viniese la mujer, que me la llevase donde estaba la cuna, que me tenía Antonia separada de ella.

--Adiós, ciélin. Hala. Ya quisieras. Y te comprara una. Perdás calladita. Verdad. Y besándola ardientemente.



Chocolates-Cafés
 MARCA *La Madrileña*
 PLAZA DEL PROGRESO-13-MADRID
 PRUEBELOS Y NO TOMARÁ OTROS

Cafés tostados
 desde 8 ptas. kilo.

Teléfono 24-22 M.

«ESPEJOS DE MADRID» 54

En Puerta

ro Rápido

o un en la calle de Embaja-
 que el quererle, tenía la culpa
 viese así. Con los años
 do, mucho tan agradable y tan
 ornado nombre repugnante y he-

no la Concertáronse y echa-
 cia comia. Cuando llegaron,
 a niñicia con las prolongadas
 madre a llorar al despertarse
 entre la de la noche.

de la mararon:
 o mío. Que ya estoy aquí.
 da de rezongaba unas frases
 der. Sado, y esperaba a que
 , que la estancia contigua,
 cuna, que por natural pudor
 paradero.

n. Ha. Ya te llevaré donde
 npractica. Pero ahora te esta-
 dad, verdad.

ardie, mente, dejóla acallada,

(Continuará.)

TEATRO LARA
 Compañía CARMEN DIAZ
 A las seis y media y diez y media
Una comedia para casadas
 y Amor a oscuras
 ¡Gran éxito!

TEATRO PAVÓN
 Compañía argentina
 Mañana debut de la com-
 pañía.

TEATRO DEL CISNE
 Compañía Moncayo-Videgain
 Grandes funciones por la com-
 pañía MONCAYO VIDEGAIN.

TEATRO DE LA ZARZUELA
 A las diez
La bruja

Linoleum baratísimo
 Acuchillado y brillo a los pisos,
 presupuestos gratis. Me encar-
 go de limpieza general de Ofici-
 nas, Bancos, Teatros, etc.
Huertas, 15, Bisutería
 TELÉFONO 15-15 M.

DINERO
 por sellos antiguos, paga
 muchísimo.
Carmen, 4 — Peletería.

INFANTA ISABEL
 Compañía de comedias
 Próximamente inaugura-
 ción de la temporada.

TEATRO REINA VICTORIA
 Próxima inauguración
 de la
 temporada.

TEATRO DE LA PRINCESA
 Cinematógrafo
 A las seis y media y diez
Grandioso programa de
 cinematógrafo.

TEATRO ROMEA
 A las siete y once menos cuarto
Grandes atracciones

Los pollos bien
 y personas que distinguen en el vestir, se
 visten con

ZARDAIN

Sastre hoy de moda entre los elegantes
Admite y tiene géneros
 Precios baratísimos comparados con la
 bondad de sus trabajos.

ORELLANA, 9 (junto a Argensola)



Red Telefónica Interurbana

A todos los puntos que tienen Estación de Teléfonos se pueden expedir telefonemas abonando: Por cada despacho hasta 10 palabras, entre poblaciones de provincias diferentes 1,10 ptas.
 Por cada palabra de exceso..... 0,10 »
 Los urgentes pagan triple tasa.

Conferencias interurbanas.

Las conferencias no tienen tasa determinada porque varía según el número de kilómetros, así para una conferencia de tres minutos o fracción se pagará:
 En distancia de 50 kilómetros..... 0,50 ptas.
 » » » 51 a 100 kilómetros.. 0,75 »
 » » » 101 a 200 » .. 1,25 »
 Cada 100 kilómetros más o fracción... 0,50 »

Telégrafos

Palabras.	Ordinarios.	Urgentes.	De madrugada, de prensa, ordinarios, comerciales y diferidos
—	—	—	—
2	1,10	3,10	0,60
3	1,10	3,10	0,60
4	1,10	3,10	0,60
5	1,10	3,10	0,60
6	1,10	3,10	0,60
7	1,10	3,10	0,60
8	1,10	3,10	0,60
9	1,10	3,10	0,60
10	1,10	3,10	0,60
11	1,20	3,40	0,65
12	1,30	3,70	0,70

NOTA.—Para los telegramas ordinarios cada palabra 0,10 ptas., los extraordinarios 0,30 ptas. y de madrugada 0,05 ptas.

Monumentos Artístico-históricos

Biblioteca y Museos Nacionales, Paseo Recoletos.—Museo de Historia Natural, Hipódromo.—Museo de Artillería, calle Mendez Núñez.—Museo de Reproducciones Artísticas, Alfonso XII, 28.—Museo de Pinturas, Paseo del Prado.—Congreso de Diputados, Plaza las Cortes.—Observatorio Astronómico, Alfonso XII, 5.—Real Academia de la Lengua, Felipe IV.—Palacio Real, Plaza Oriente, 10.—Reales Caballerizas, Bailén, 2.—Iglesia San Francisco el Grande, Plaza San Francisco.—Ermita de San Antonio de la Florida, final del Paseo de San Vicente.—Obelisco, Dos de Mayo.

AVISO

Para pintar las habitaciones con economía, use la pintura en polvo soluble en agua fría

SIUL

Atocha, 88.—Droguería

“UNIÓN”

CONTRATACION DE FINCAS

OFICINA GENERAL

Director:

AVELINO EGUIA

Pi y Margall, 5, entlo. - - MADRID.



EL REY DE LA ELEGANCIA

en la Sastrería de Moda

CORTE ULTRAMODERNO

Se admite género para su confección.

Concepción Jerónima, 10

MADRID

“Casa Luis”

Vinos - Cervezas - Licores

Recientemente inaugurado

El sitio más delicioso de Madrid

Aperitivos, Refrescos, Vinos y Licores de las más acreditadas marcas.

18, Los Madrazo, 18

Clemente y García

CAMISERIA Y ROPA BLANCA

Equipos, canastillas, Batas.
Especialidad en blusas.

34, MAYOR, 34

“UN MOMENTO”

Tome las señas de esta Casa, compre en ella una vez, y será la Papelería donde se surta siempre.

Palacio de la estilográfica

Viuda de Navarro

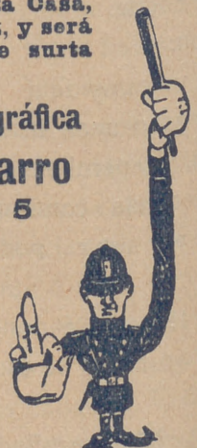
5, Preciados, 5

TELEF. 303 M.

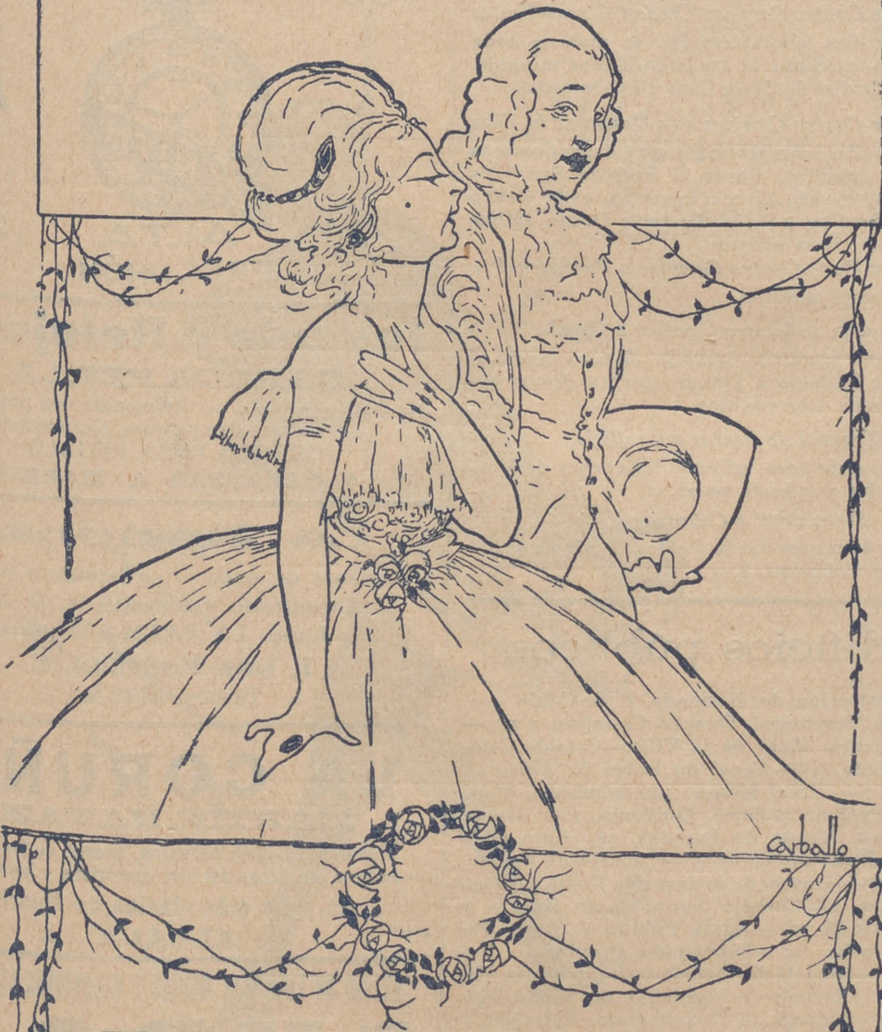
Casa especializada en artículos para regalos

y

Objetos de escritorio.



¡Esta será la Tipografía de su agrado!



PELETERIA

de Moratilla

FUENCARRAL 105. 1º METRO TRIBUNAL

ULTIMOS MODELOS

Compañía Madrileña de Urbanización

Tranvía de Cuatro Caminos-Ciudad Lineal-Ventas

Servicio días laborables: Por la mañana cada quince minutos; por la tarde cada diez minutos. Domingos y días festivos: Cada cinco minutos

Tranvía de Cuatro Caminos a la Dehesa de la Villa

Servicio días laborables: Desde Cuatro Caminos cada diez minutos; desde la Red de San Luis (Gran Vía), coches discos núm 20, cada nueve minutos. Domingos y días festivos: Desde ambos puntos cada cinco minutos.

Tranvía desde Cuatro Caminos a Fuencarral

Cada treinta minutos.

Tranvía de Cuatro Caminos a Tetuán

Cada tres minutos. Servicio directo desde el Puente de Vallecas a Tetuán, coches discos número 14, cada diez minutos.

Tranvía de Ventas a Canillejas

Servicio cada hora, saliendo los coches de Ventas desde las 7.25 hasta las 22.25.

Ferrocarril a Colmenar Viejo

Salidas de trenes desde Cuatro Caminos: 9,32.
Idem de Colmenar: 8,15.

Edificios públicos

Administración de Hacienda, P. de Colón, 4.—
Audencia Territorial, General Castaños, 3 y 5.—
Ayuntamiento, Plaza de la Villa.—Cabildo Cate-
dral, Toledo, 45.—Canal de Isabel II, Oficinas,
Alarcón, 7.—Cárcel Modelo (de hombres), Mon-
cloa.—Cárcel de mujeres, Quiñones, 2.—Casa de
Maternidad, Mesón de Paredes, 72.—Casa de la
Moneda, Plaza de Colón 4.—Consejo de Estado,
Mayor, 95.—Consejo de Instrucción Pública, Paseo
de Atocha, 1.—Consejo Supremo de Guerra y
Marina, Alcalá, 59.—Deuda Pública y Clases Pa-
sivas, Atocha, 15.—Diputación Provincial, Fome-
nto, 2.—Escuela de Ingenieros Industriales, Hi-
pódromo.—Escuela de Ingenieros de Minas, Ríos
Rosas, 7.—Escuela de Arquitectura, Estudios, 1.
Gobierno Civil, Mayor, 83.—Gobierno Eclesiásti-
co, Pasa, 1.—Gobierno Militar, Bailén, 27.—Insti-
tuto de San Isidro, Toledo, 45.—Instituto del
Cardenal Cisneros, Reyes, 2.—Juzgados de prime-
ra Instancia, General Castaños, 1.—Monte de Pie-
dad, Plaza de las Descalzas.—Obispado de Madrid
Alcalá, San Justo, 2.—Observatorio Astronómico,
Alfonso XII.—Nunciatura y Tribunal de la Rota,
Nuncio, 13.—Prisiones Militares, Santos, 3.—Se-
nado, Plaza de los Ministerios, 8.—Tribunal Su-
premo de Hacienda, Fuencarral, 25.—Congreso de
los Diputados, Plaza de las Cortes.

“EL CISNE”



NÚM. 44.708

FÁBRICA DE IMPERMEABLES

Impermeables señora y caballero desde 40 pesetas.
Idem trincheras, tres telas, 100 pesetas.

FÉLIX RIESCO

Plaza del Progreso, 3, principal.—MADRID

Tip. Mora-Zaballos, C. de S. Francisco, 9.—MADRID

ZENITH



Joyería y Relojería

CARLOS PERLA

Alhajas de ocasión. -: Relojes de oro pequeños
para señora, a 50 pesetas. Garantizados.

OBJETOS PARA REGALO

4, CARRETAS, 4.—MADRID

La Regional

Vinos finos de mesa. -:- Servicio a domicilio

Acreditado vermouth A. D. A.

y blanco LA PALMA (Huelva).

1, Los Madrazo, 1.

Teléfono 86-63 M.

LA CORUÑA

MARTÍN NAVAZO

Vinos, restaurant, cervezas, licores de todas las
marcas, mariscos del día, aperitivos y bocadillos

La peña más clásica de Madrid.

4, ALCALA, 4

EXIGID EN VUESTRAS MEDIAS Y CALZETINES LA MARCA

SUDON

Garantía de su resultado y economía.

PARA COLCHONES Y LANAS
SEVERO, «EL REY DE LA LANA»

Precios especiales para hoteles, casas de
huéspedes y entidades grandes.

Calle de Santa Ana, 4, Lanería

SGCB2021

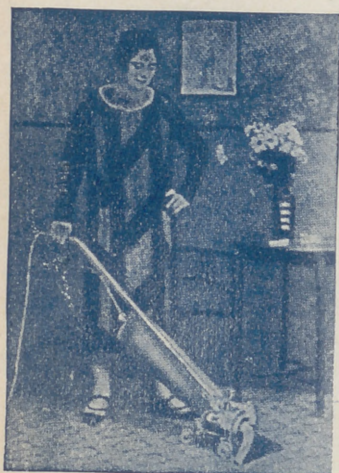
Angel



Creaciones en
Calzado de Lujos

RELATORES 5
TELEFONO 4165 M
MADRID

EL ENCANTO DEL HOGAR



“Dandy” A. E. G.

GARANTIZA BRILLO ESPEJO

LIMPIA TODO SIN
TRABAJO ALGUNO

“Vampiro” A. E. G.

Pida usted demostraciones gratuitas al

21-65 H.

A. E. G.

Gran Vía, 7



MATERIAL

para T. S. H.

Telefunken. -- Berlín.

Aparatos de 3, 2 y 1 lámpara en circuitos reflex con todos los adelantos técnicos—Aparatos detectores—Auriculares—Altavoces.

Lámparas de diferentes características.

Detalles de toda clase facilita el Representante exclusivo para España y Portugal

A. E. G. Ibérica de Electricidad, S. A., Paseo de Recoletos, 17.-Madrid

y sus oficinas en Barcelona, Bilbao, Gijón, Sevilla, Valencia, Granada, Valladolid y Zaragoza.