

Cuarto año de publicación no interrumpida.

Espectáculos de Madrid

REVISTA DIARIA
Edición 30.000 ejemplares



OFICINAS
CONDE ROMANONES, 2
(ESQ. A CONCEPCIÓN JERÓNIMA)

Reparto Gratis



Unión Musical Española

Carrera de San Jerónimo, 30 (edificio propiedad) y Preciados, 5.
 Autopianos, Pianos, Armoniums, Instrumentos accesorios
 Rollos Diana. Música Española y Extranjera.
 Autopianos de Alquiler.
 Casa la más surtida y más barata de España.

Perce Durán

ESPECTACULOS DE MADRID



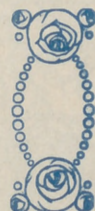
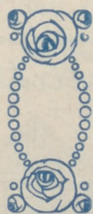
Distribución de nuestra Revista diaria: Todos los días de 12 a 1 y media, en los Casinos de Madrid, Bellas Artes, Gran Peña; en los Hoteles Palace, Ritz, París, Inglés, Reina Victoria y Regma.—De tres a cuatro y media de la tarde en los siguientes Cafés y de esta forma: *Martes jueves y sábados*, Cafés Oriental, Levante, Puerto Rico, Universal Colonial y Madrid; *Miércoles, viernes y domingos*, Cafés Fornos Palace, Lion d'Or, Maison Dorée, Café-Bar La Montaña, Savota y Norte. Diariamente se reparte también en el Restaurant Oro del Rhin, Plaza Santa Ana, 10, y en los Bares Villa-Rosa, Plaza Santa Ana, 17, «Madrid-Sevilla» y en «Echegaray, 21. Lo que avisamos a los señores anunciantes para que lo comprueben.

Para toda clase de anuncios y propaganda diríjase a su oficina, CONDE ROMANONES, 2, (esquina Corpú. Jerónimo).

ODEON

Máquinas y Discos

El mejor y más artístico repertorio



PLAZOS Y CONTADO

Agencia en Madrid:

Preciados, 1 y Peligros, 14 y 16

Horario de trenes.

Salida y llegada a Madrid de los principales trenes.	Salida de Madrid	Llegada a Madrid
Rápido Hendaya y Bilbao (vía Segovia).....	9	21,10
— Asturias y Santander (vía Avila).....	8,45	22,20
— Barcelona.....	9,30	22,45
— Alicante, Valencia y Cartagena.....	9,30	22
— Andalucía.....	10	21,30
Segundo rápido Hendaya (vía Segovia).....	9,40	22,37
Expreso Hendaya (vía Avila).....	21,30	7
Segundo expreso Hendaya (vía Avila).....	22	9
Súperexpreso Hendaya (vía Avila).....	21	10,40
Expreso Barcelona y Zaragoza.....	19,45	9,35
— Galicia (vía Avila).....	18,50	10,05
— Andalucía.....	20,20	9
— Algeciras.....	17,15	10,35
— Toledo.....	9,15	20,10
— Badajoz (lunes, miércoles viernes).....	8,40	21,20
Correo Hendaya (vía Avila).....	22,30	6
— Galicia (vía Avila).....	19,45	7,45
— Santander (vía Segovia).....	17,25	8,45
— Asturias (vía Avila).....	18	8,25
— Barcelona y Zaragoza.....	21,10	8,35
— Zaragoza.....	18,30	11,35
— Andalucía.....	21	7,10
— Badajoz.....	19	9,25
— expreso Alicante.....	20,35	7,30
— expreso Cartagena.....	22,35	8
— expreso Valencia.....	21,35	8,40
Ligero Segovia (diario).....	8,10 14,10	20,54
— Avila (diario).....	9,12 y 16	20,25
Omnibus Guadalajara ..	10, 16,30	20
— Barcelona.....	7,10	20
— Sigüenza.....	13,20	14,50
Mixto Hendaya (vía Avila).....	6,40	19,50
— Galicia y Asturias (vía Segovia).....	10,20	14,20
— Galicia y Santander (vía Segovia).....	10,20	14,20
— Alicante, Valencia y Cartagena.....	10,20	18
— Andalucía y Cuenca.....	7,20	21
— Alcázar y Cuenca.....	13	14,15
— Badajoz y Toledo.....	12	17,25
— Toledo.....	17	14,35
Tranvía Getafe.....	6,20, 9,45	14,15 19,10
— Escorial (diario).....		19,15 18,05
— Pozuelo.....		16,35 18,47
Mensajerías Segovia.....	20	15,47

“La Unión Gestora”

Oficina de Negocios

Asuntos comerciales, de Obras, Propiedades, Fianzas, Administración de fincas, Clases Pasivas, Patentes y marcas, Traspasos, Registros, Expedientes en general y asuntos particulares.

Fuencarral, 36 Teléfono 62-54 M.

PIELES

UNICA CASA BARATA EN MADRID

Abrigos, Chales, Renards, Chaquetas y toda clase de pieles para confecciones.

LORENZO SERRANO

COLEGIATA, 2 Y 4, ENTRESUELOS



EL REY DE LA ELEGANCIA

en la Sastrería de Moda

CORTE ULTRAMODERNO

Se admite género para su confección.

Concepción Jerónima, 10

MADRID



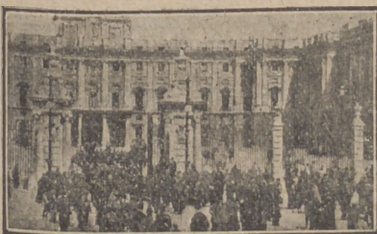
Fotografía Laurgraff

Montera, 42, planta baja.

Sucursal en Preciados, 16, planta baja.

Magníficas postales desde tres ptas., kilométricos, pasaportes y carnets entregados en el acto.

SE HACEN AMPLIACIONES



SOMBRERERIA MODERNA

Ultimos modelos de sombreros de FIELTRO
PRECIOS DE FABRICA

Leganitos, 2

Tarifa y combinación de líneas de Autobuses de Madrid.

LINEA A

Callao-Atocha.—Distintivo: Blanco. Plaza Callao Cibeles, 0,10.—Plaza Callao-Atocha, 0,20.—Cibeles-Atocha, 0,10.

LINEA C

Lista-Rosales.—Distintivo: Verde. Lista-Sol, 0,15.—Independencia-Sol, 0,10.—Independencia-Plaza de España, 0,20.—Independencia-Rosales, 0,25.—Sol-Plaza de España, 0,10.—Sol-Rosales, 0,15.—Plaza de España-Rosales, 0,10.

LINEA E

Carmen-Moncloa.—Distintivo: Verde gris. Sol-Plaza de España, 0,10. Sol-Moncloa, 0,15.—Plaza de España-Moncloa, 0,10.

LINEA E I

Carmen-Galileo.—Distintivo: Gris franja blanca. Sol-Conde de Toreno, 0,10.—Sol-Conde Duque (C) 0,15.—Sol-Galileo, 0,20.—Conde de Toreno-Galileo, 0,15.—Conde Duque-Galileo, 0,10.

LINEA H I

Cuatro Caminos-Tetuán.—Distintivo: Rojo y blanco. Cuatro Caminos-Franco Rodríguez, 0,10.—Cuatro Caminos-Tetuán, 0,15.—Franco Rodríguez Tetuán, 0,10.

LINEA K

Embajadores-Glorieta Bilbao.—Distintivo: Violeta. Embajadores-Atocha, 0,10.—Embajadores-Cibeles, 0,15.—Embajadores-Bilbao, 0,20.—Atocha Cibeles, 0,10.—Atocha-Bilbao, 0,15.—Cibeles-Hortaleza, 0,10.—Hortaleza-Bilbao, 0,10.

LINEA L

Santa Cruz-Embajadores.—Distintivo: Morado y rojo. Tarifa única, 0,10 cualquier recorrido.

LINEA P

Santa Cruz-Cuatro Vientos.—Distintivo: Blanco. Santa Cruz-Casa de Claro, 0,35.—Santa Cruz-Cuatro Vientos, 0,65.—Puente Segovia-Casa Claro, 0,30.—Puente Segovia-Campamento, 0,50.—Puente Segovia-Cuatro Vientos, 0,60.—Puerta del Angel-Casa de Claro, 0,20.—Puerta del Angel-Campamento, 0,40.—Puerta del Angel-Cuatro Vientos, 0,50.—Casa de Claro-Campamento, 0,20. Casa de Claro-Cuatro Vientos, 0,30.—Campamento-Cuatro Vientos, 0,10.

LINEA

Línea Cibeles-Pozuelo.—Distintivo: Blanco. Cibeles-Pozas, 0,25.—Cibeles-Puerta de Hierro, 0,75.—Aravaca, 1,00.—Cibeles-Pozuelo (Estación) 1,20.—Cibeles-Pozuelo (pueblo), 1,25.—Puerta de Hierro-Aravaca, 0,40.—Puerta de Hierro-Pozuelo (Estación), 0,60.—Puerta de Hierro-Pozuelo (pueblo), 0,80.—Aravaca-Pozuelo (Estación), 0,20.—Aravaca-Pozuelo (pueblo), 0,40.

LINEA R

Plaza Mayor-Puerta del Angel.—(Paseo Extremadura). Plaza Mayor-Puerta Segovia, 0,10.—Plaza Mayor-Puerta del Angel, 0,15.—Plaza Mayor Kilómetro núm. 3, 0,20.—Plaza Mayor-Término, 0,25.—Cuesta de la Vega-Puerta del Angel, 0,10. Cuesta de la Vega-Kilómetro 3, 0,15.—Cuesta de la Vega-Término, 0,20.—Esta línea lleva el mismo itinerario que la de Cuatro Vientos.

SI QUIERE MUCHO
DINERO
POR ALHAJAS MANTONES DE MANILA Y
PAPELETAS DEL MONTE
AUNQUE ESTEN EMPENADAS Y CASAS DE PRÉSTAMOS
EL
CENTRO DE COMPRA
Paga el 100 por 100 más que el que más
ESPOZ Y MINA 3, ENTRESUELO
TELÉFONO 35 73 M.

PAVON CAFÉ BAR

El mejor café.

Servicio esmerado.

Precios corrientes.

BASTONES

Bolsillos y Sombrillas

VALERO Y MILAN
39, CARRETAS, 39
PARAGUAS

CASA BUTRAGUENO

SALVADOR SANCHEZ

Prado, 7.—Teléfono 50-08

Instalaciones y reparaciones de luz, timbres y teléfonos.

MATERIAL ELÉCTRICO

FÁBRICA Y ALMACÉN

de pianos, órganos y armoniums

Ricardo Rodríguez

VENTAS AL CONTADO Y A PLAZOS

Despacho: Ventura de la Vega, 3

Talleres: Pizarro 19 (Palacio de Chesto)

Teléfono 25-84 M.

Gran Bar

EL CAFETAL

El mejor café y desayunos

Corredera Baja, núm. 4

A. Rodrigo

SASTRE DE MODA



CASA ESPECIAL EN TRAJES DE ETIQUETA

Mayor, núm. 44. = Madrid.

VILLA-ROSA

RESTAURANT

El mejor y más típico en su género y el preferido por la buena sociedad.

SERVICIO PERMANENTE.—PLATO DEL DIA
SERVICIO A LA CARTA

Visite usted **VILLA-ROSA**

Plaza del Principe Alfonso, 17.—Tel.º 23-01 M.

La publicidad lo es todo.
Sin publicidad, no hay nada.

Café "La Montaña" Bar

Puerta del Sol, 1 y Alcalá, 2

Café express .- Cocktails
americanos y Roast-Beef
a la inglesa.

"UNIÓN"

CONTRATACION DE FINCAS

OFICINA GENERAL

Director:

AVELINO EGUIA

Pi y Margall, 5, entlo. -- MADRID.

FOLLETON

19

DE

"ESPECTACULOS DE MADRID"

CHAMBERÍ, POR FUENCARRAL

O

El chulo y la pescadilla.

POR

Pedro de Répide

(Continuación.)

—Clarinete.

—Qué más quisieras, con lo que estarán jamando, y la de vinos de buten que se estarán soplando los manuses.

—*Pa* chasco que estuviera ahí doña Nicolasa.

—¿La maestra?

—La propia madame Tutú. Pues poco que la gusta divertirse a la señora.

—Pero no la gustará que te enteres.

—Natural.

—A ver si vas a jugar a la pelota con el cocido.

—Pues sí que tendría gracia que vieses que yo la había visto.

—En medio de todo, te advierto una cosa: que puede que más valga que te vea. Así, para que no vayas con el cuento a tus compañeras, tanto la Julieta como la maestra, tendrán interés en estar bien contigo, y te considerarán. Lo cual quiere decir, que convidándote a ti me convidan a mí también.

—Mira, qué mal te vendría.

—Nos vendría...

(Continúa en la página 6.)



Recuerdos

DEL

Madrid Viejo

POR

Angel R. Chaves

EL BALCÓN DE MARIZÁPALOS.

(CONTINUACIÓN)

Aquel santiagués de frente
Alta, de crespo cabello,
De pies zambos y ojos vivos
Que ocultan los espejuelos,
¿No más que una sola frase
Oyes de su agudo ingenio
Antes que yo te le nombre
De juro dices «¡Quevedo!»
Al lado de don Francisco
No ves un noble mancebo
Que há poco el lagarto rojo
Logró coser al coletó?
Francisco Rojas se llama
Y al presente escucha atento
A Alarcon el corcobado
Y al casi imberbe Moreto.

Linoleum baratísimo

Acuchillado y brillo a los pisos,
presupuestos gratis. Me encargo
de limpieza general de Oficinas,
Bancos, Teatros, etc.

Huertas, 15, Bisutería
TELÉFONO 15-15 M.

TEATRO del CENTRO

Calle de Atocha, 14.—Teléfono 53-79 M.
Compañía argentina Rivera de Rosas
A las seis y media

Eclipse de Sol

A las diez menos cuarto

Rigoletto

Presentación de la «diva»
MERCEDES CAPSIR.

FRONTON JAI-ALAI

Calle de Alfonso XI.

A las cuatro y media de la tarde,
primero, a remonte, Pasleguito y Tacolo
contra Ostolaza y Errezábal, y segundo
a pala, Orúe y Elorrio contra Iraurgi y
Perear-A las diez y media, primero, a
pala, Guintana II contra Villaro II, y segundo,
a remonte, Bastarrica y Ugarte
contra Urcin y Alberdi

¡Vaya usted a Jai-Alai!

TEATRO DE LA ZARZUELA

Compañía de Revistas

El viernes 50 de Abril, estreno de la
enorme revista

¡París... París!..

Colosal presentación. Grandiosa riqueza
de trajes.

El mayor acontecimiento teatral.

TEATRO DE NOVEDADES

A las seis y media y diez y media

La Capa Blanca

por Cora Raga.

¡Gran éxito!

“LA EXPOSICION” de muebles nuevos

M. Maldonado

Variedad y economía.—Fabricación propia.

Leganitos, 4, toda la casa.—Teléfono 48-95.

Entre

PIFARTOS, JU

Le dan la noticia a Pifartos que
suyo.

—¡Caramba! ¡Y yo que estaba
pasado mañana!

Y escribe una tarjeta a la familia

ENTRE AMI

¿Has jugado alguna vez en el

—Sí, y con mucha desgracia, p

—¿Qué te ocurrió?

—Pues una triolera. ¡Que así co

LA CARIDAD BEN

Carlitos sale de paseo con su
caminado un rato, pasan por don

hay el siguiente cartelito: «Mereng

El abuelo pregunta a Carlitos:

¿Te gustan?

—Mucho.

—Pues toma 30 céntimos y co

otro para mí.

El niño fué y volvió con un sol
dose a su abuelo le devolvió 30 cé

¿Cómo? ¿No has comprendido?

—Sí, sí; pero, ¡qué quiere decir

merengue, que era el mío.

EN CAS

El maestro explica a los alumnos
quidos y, para expresarlo con toda

—Si vertéis un líquido sobre es

extiende, se escapa en seguida, y
ejemplo de líquido.

Y dice Tonino triunfalmente:

—¡Un pajarito!

UN VIEJO EGOISTA SE ESCU

No tiene usted más que que un so
usted de dejarle su fortuna.

—Eso no es razón... ¿Acaso me



Pra hoy 29 de
Añil de 1926. 1.176

tractos

TOS, UMLIDO

Pifara que se ha muerto un amigo

que sea que ir a almorzar con él

a la familia, excusándose.]

TRE AMIGOS

ez en ante Carlo?

sgraa, por cierto.

Que él conocí a mi mujer!

D BEN ENTENDIDA

o con tu abuelo. Después de haber
por delante de una pastelería, donde
«Meaques, muy tiernos».

Carlito

mos compra dos, uno para tí y

on un solo merengue, y adelantán-

vió 25 céntimos.

endillo?

ere usted! No quedaba más que un

EN CLASE

os amamos la propiedad de los lí-
con toda la claridad posible, dice:
sobre esta mesa, por ejemplo, él se
eguita. Vamos a ver Tonino, un

mente:

E ENCUENTRA MORIBUNDO

ue un sobrino—le dicen—; habrá

a.
Acas me dejó él la suya?



Chocolates-Cafés
MARCA *La Madrileña*
PLAZA DEL PROGRESO-13-MADRID
PRUEBELOS Y NO TOMARÁ OTROS

Cafés tostados
desde 8 ptas. kilo.

Teléfono 24-22 M.

DINERO

por sellos antiguos, paga
machísimo.

Carmen, 4, Peletería.

REINA VICTORIA

Carrera de San Jerónimo, núm. 28
Compañía de comedias
DÍAZ ARTIGAS

A las seis y media

El viaje infinito

BUFACAS, 3,75 PTAS.

A las diez y media

Rosa de Madrid

Protagonista: Pepita Diaz de Artigas.

INFANTA ISABEL

Calle del Barquillo.—Teléf. 28-75 H.
Compañía de comedias

A las seis y media y diez y media

Las de Abel

¡Gran éxito!

de S. y J. Alvarez Quintero.

TEATRO COMICO

Compañía PRADO-CHICOTE

A las seis y media.

El maño Heboleroico y Gramática Perda

Y el imitador de estrellas DERKAS.

A las diez y media

¡13!.. ¡Lagartel ¡Lagartel y Gramática Perdás

Fin de fiesta el imitador de estrellas

Derkas.

TEATRO de la COMEDIA

A las seis y media y diez y media

Soltero y solo en la vida

¡Gran éxito!

El de allá es Villamediana,
Lengua mordaz cuyo acento
Campana de ajenas honras
Doblando está siempre a muerto.
Mas ¿qué miras? ¿Ese otro,
Alto, desvaído, seco,
De avinagrado semblante
Y de talle mal compuesto?
Es Zababaleta el pintor
Más acabado y completo
Que han de tener y han tenido
Las costumbres de estos tiempos.
Pero, séparate a un lado
Y el paso cede a ese clérigo
Que aunque el hábito y sus canas
No te infundieran respeto
De todo agasajo es digno
El *Fénix de los ingenios*.
Mira qué apuesta figura
La de aqese rapazuelo
Que al pasar Lope a su lado
Cortés se quita el sombrero.
Aunque niño, en el Parnaso
Le espera elevado puesto

(CONTINUARÁ.)

“COLOMBO” Bar

Cruz, 23

?.....



Aquella idea, sin embargo, no había caído en saco roto para Clara, a pesar de su aparente oposición. Si doña Nicolasa estaba allí, y sabía que su presencia en el palco del baile era apercibida por otra de sus oficialas que no fuese Julieta, era seguro que pretendería adquirir su silencio y comprar su benevolencia. En su casa la gustaba ser respetada, tanto como en otras ocasiones la placía que la faltaran al respeto.

Faltaba que fuese cierto que madame Tutú estuviese en aquel palco, donde se encontraba su confidente, y esta duda quedó pronto resuelta de una manera afirmativa. Clara acababa de ver surgir de detrás del cortinón del antepalco la figura de una máscara vestida de la más loca fantasía, y cuyo continente no la dejaba ya lugar a dudas. En aquel palco estaba doña Nicolasa. Pero doña Nicolasa nerviosa, agitada, convulsa, que llamaba a Julieta y desaparecía con ella tras de las cortinas de terciopelo rojo.

XI

No se atrevía Clara a hacerse visible ante los ojos de madame Tutú, aunque buenas ganas se le pasaban, siquiera no fuese más que por molestar a la confidente Julieta.

Había salido de la sala, siempre sin separarse del infeliz Adolfo, mártir aquella noche del amor, y la suerte vino en su ayuda cuando menos había de pensarlo. La suerte tiene unos caminos misteriosos, y en esta ocasión había elegido como senda uno de los pasillos de los palcos del Gran Teatro. Pues no bien habían salido de la sala la idilica pareja, cuando diéronse de bruces con la charra que bajaba precipitadamente hacia el vestíbulo. Venía descubierta, y Clarita esta-

(Continuará.)

AUTOPIANO

Unica agencia de esta marca



OLIVER

Victoria, 4. - Madrid.

Ventas contado y plazos.

Casa Adoración

ULTIMAS NOVEDADES DE PARIS Sombreros

para
señora
y niña.

4, Calle del Prado, 4

Teléfono 45-93

Clemente y García

CAMISERIA Y ROPA BLANCA

Equipos, canastillas, Batas.

Especialidad en blusas.

34, MAYOR, 34

¡¡ UN MOMENTO !!

Tome las señas de esta Casa, oompre en ella una vez, y será la Papelería donde se surta siempre.

Palacio de la estilográfica

Viuda de Navarro

5, Preciados, 5

TELEF. 303 M.

Casa especializada en
articulos para regalos

y

Objetos de escritorio.



¡Esta será la Tipografía de su agrado!

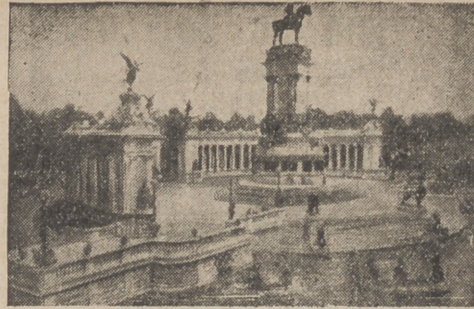
Casa MERP

PAPELERIA

Profesor de stylográficas
y arreglo de compases.

ECHEGARAY, 7

Teléfono 34-87 M.



ZENITH



DETIENE EL
RECORD MUNDIAL
DE LA EXACTITUD

Tarifa general de la Compañía del Me- tropolitano Alfonso XIII

Sol-Ventas, 0,10. Sol-Vallecas, 0,15. Sol-Norte, 0,15.

ESTACIONES	C. Caminos	Ríos Rosas	Iglesia	Chamberí	Bilbao	Tribunal	Gran Vía	P. del Sol	Progreso	A. Martín	Altoña	M. Palmyra	P. Valdecas	Ventas	M. Beccerra	Goya	P. Vergara	Retiro	Banco	Savilla	Isabel II	St. Domingo	Morriado	S. Bernardo	Quevedo
C. Caminos	10	10	10	10	10	10	10	10	10	10	10	10	10	10	10	10	10	10	10	10	10	10	10	10	10
Ríos Rosas	10	10	10	10	10	10	10	10	10	10	10	10	10	10	10	10	10	10	10	10	10	10	10	10	10
Iglesia	10	10	10	10	10	10	10	10	10	10	10	10	10	10	10	10	10	10	10	10	10	10	10	10	10
Chamberí	10	10	10	10	10	10	10	10	10	10	10	10	10	10	10	10	10	10	10	10	10	10	10	10	10
Bilbao	10	10	10	10	10	10	10	10	10	10	10	10	10	10	10	10	10	10	10	10	10	10	10	10	10
Tribunal	10	10	10	10	10	10	10	10	10	10	10	10	10	10	10	10	10	10	10	10	10	10	10	10	10
Gran Vía	10	10	10	10	10	10	10	10	10	10	10	10	10	10	10	10	10	10	10	10	10	10	10	10	10
P. del Sol	10	10	10	10	10	10	10	10	10	10	10	10	10	10	10	10	10	10	10	10	10	10	10	10	10
Progreso	10	10	10	10	10	10	10	10	10	10	10	10	10	10	10	10	10	10	10	10	10	10	10	10	10
A. Martín	10	10	10	10	10	10	10	10	10	10	10	10	10	10	10	10	10	10	10	10	10	10	10	10	10
Altoña	10	10	10	10	10	10	10	10	10	10	10	10	10	10	10	10	10	10	10	10	10	10	10	10	10
M. Palmyra	10	10	10	10	10	10	10	10	10	10	10	10	10	10	10	10	10	10	10	10	10	10	10	10	10
P. Valdecas	10	10	10	10	10	10	10	10	10	10	10	10	10	10	10	10	10	10	10	10	10	10	10	10	10
Ventas	10	10	10	10	10	10	10	10	10	10	10	10	10	10	10	10	10	10	10	10	10	10	10	10	10
M. Beccerra	10	10	10	10	10	10	10	10	10	10	10	10	10	10	10	10	10	10	10	10	10	10	10	10	10
Goya	10	10	10	10	10	10	10	10	10	10	10	10	10	10	10	10	10	10	10	10	10	10	10	10	10
P. Vergara	10	10	10	10	10	10	10	10	10	10	10	10	10	10	10	10	10	10	10	10	10	10	10	10	10
Retiro	10	10	10	10	10	10	10	10	10	10	10	10	10	10	10	10	10	10	10	10	10	10	10	10	10
Banco	10	10	10	10	10	10	10	10	10	10	10	10	10	10	10	10	10	10	10	10	10	10	10	10	10
Savilla	10	10	10	10	10	10	10	10	10	10	10	10	10	10	10	10	10	10	10	10	10	10	10	10	10
Isabel II	10	10	10	10	10	10	10	10	10	10	10	10	10	10	10	10	10	10	10	10	10	10	10	10	10
St. Domingo	10	10	10	10	10	10	10	10	10	10	10	10	10	10	10	10	10	10	10	10	10	10	10	10	10
Morriado	10	10	10	10	10	10	10	10	10	10	10	10	10	10	10	10	10	10	10	10	10	10	10	10	10
S. Bernardo	10	10	10	10	10	10	10	10	10	10	10	10	10	10	10	10	10	10	10	10	10	10	10	10	10
Quevedo	10	10	10	10	10	10	10	10	10	10	10	10	10	10	10	10	10	10	10	10	10	10	10	10	10

Gran taller mecánico en bronce

Proveedor de las mejores entidades y Ministerios

TRABAJOS FINISIMOS EN METALES
BRONCES ARTISTICOS

El mejor taller mecánico de Madrid

Depositarario exclusivo del acreditado Aparato de desinfección APOLO

TOMAS LÓPEZ

Doctor Mata, núm. 1.-MADRID.

ZARDAIN

SASTRE DIPLOMADO

¡Señoras! ¡Caballeros! Trajes de etiqueta y sport

Precios sin competencia por su reciente instalación.

Trajes de rico estambre, desde 100 pesetas.

Orellana, 9, bajo izqda.

(Antes Infantas, 42.)



Servicio de Correos.

Central de Correos (Plaza de Castelar)
Estafetas urbanas.

Núm. 1 Jorge Juan, 20 y 22. 2 General Zabala, 14 (Prosperidad).—3 Santa Engracia, 155.—4 Florida, 7.—5 Carrera de San Francisco, 17.—6 General Oráa, 8. 7 Santa Isabel, (esquina a Drumén).—8 Ronda Conde Duque, 11.—9 Hermosilla, 89.—10 Fuencarral, 138.—11 Paseo de Extremadura, 23. 12 Carretas, 10.—13 Lozano, 14 (Guindalera).—14 Montalbán 1 (Central).

Servicio de Tranvías.

Sitios de recogida: Estación del Norte. — Atocha (puerta y glorieta).—Plaza de Castelar. — Puerta del Sol (frente a Gobernación y esquina a Carretas).—Nicolás María Rivero (esquina a San Jerónimo).—Plaza de la Independencia.—Claudio Coello (esquina a Alcalá).—Red de San Luis.—Príncipe (cruce con Marqués de Urquijo).—Plaza Mayor.—Cuatro Caminos y Ventas del Espíritu Santo. Horas: de 8 a 12 y media mañana y de 3 a 8 y media tarde.

Estación del Norte.

Horas de recogida: De las 16 a las 21,30.
Cartas.—Cinco minutos antes de la salida de los trenes.
Impresos.—Desde las 16 hasta las 18.
Certificados y Valores.—Correo de Galicia, hasta las 16,40.—Correo de Santander, 17.— Correo de Asturias, 17,40. Exprés de Irún, 21,00.— Correo de Irún, 21,30.—Mixtos de Galicia, Asturias y Santander, 21,00.
Horas de recogida de las cartas. Galicia, a las 15,40 Asturias y Santander, 16,40. — Aragón y Cataluña, 17,05.—Tajo (Cáceres) y Extremadura, 17,35 —Alicante y Murcia, 17,55.—Valencia, 19,10.—Andalucía, 19,30.—Norte y Extranjero, 21,00.

Cartas certificadas.—De 9 de la mañana a 12 de la noche. Para que salgan en los correos del día, precisa certificar dos horas antes de la salida de los trenes correos. En otro caso, utilícense las Estafetas de alcance de las estaciones del Norte y Mediodía. Para el extranjero de 9 a 5 y de 7 a 12 de la noche.

Valores declarados.—De 10 de la mañana a las 17,30, a excepción de Galicia, Asturias y Santander, a las 15,00. Aragón y Cataluña, a las 16,30.—Andalucía y Norte, a las 18.—Caja de 11 a 17.—Domingos, de 11 a 13.

Impresos certificados. (Por la calle de Montalbán, en el Pasaje, a la izquierda).—Líneas de Galicia, Asturias, Santander, Segovia y Salamanca, de 10 a 15,50.—Líneas de Aragón, Extremadura, Tajo, Mediterráneo y Cuenca, de 10 a 14,50. — Líneas de Andalucía, Norte, Almorox y Colmenar, de 10 a 15,50.—Estas horas son para el público que imponga de 1 a 3 certificados. Siendo más de 3, precisa relación por duplicado y sólo de 10 a 13,00, para el extranjero de 9 a 12.

Lista de Correos.—De 9 mañana a 6 tarde.

Estación del Mediodía.

Horas de servicio: De las 16,30 a las 21,30.

Cartas.—Hasta diez minutos antes de la salida de los trenes.

Periódicos e impresos.—Cuenca, hasta las 16,40.— Aragón, hasta las 17,30.—Demás líneas, hasta las 18.

Certificados y valores.—Cuenca, hasta las 16,40.— Aragón (exprés), 17,30.— Aragón (correo), 17,45.— Extremadura, 18,10.— Andalucía (exprés), 19,30.— Alicante y Cartagena, 19,45.— Andalucía (correo), 20,10.— Valencia (exprés), 20,45.



Joyería y Relojería

CARLOS PERLA

Alhajas de ocasión. -: Relojes de oro pequeños para señora, a 50 pesetas. Garantizados.

OBJETOS PARA REGALO

4, CARRETAS, 4.—MADRID

La Regional

Vinos finos de mesa. -:- Servicio a domicilio.

Acreditado vermouth A. D. A.

y blanco LA PALMA (Huelva).

1, Los Madrazo, 1.

Teléfono 36-63 M.

LA CORUÑA

MARTÍN NAVAZO

Vinos, restaurant, cervezas, licores de todas las marcas, mariscos del día, aperitivos y bocadillos

La peña más clásica de Madrid.

4, ALCALÁ, 4

EXIGID EN VUESTRAS MEDIAS Y CALCETINES LA MARCA

SUDON

Garantía de su resultado y economía.

PARA COLCHONES Y LANAS

SEVERO, «EL REY DE LA LANA»

Precios especiales para hoteles, casas de huéspedes y entidades grandes.

Calle de Santa Ana, 4, Lanería.

RELOJERÍA

DE

MANUEL ALVAREZ

Compra y venta de relojes de todas clases, antiguos y modernos.

6, CALLE DEL PRADO, 6.—Teléfono 45-93 M.



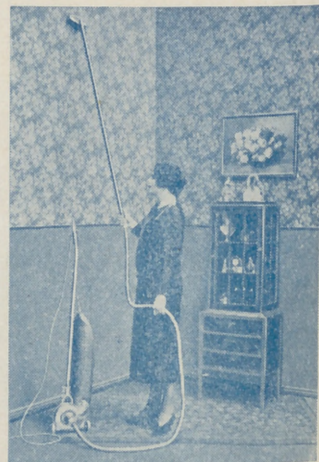
Angel



Creaciones en
Calzado de Lujos

RELATORES 5
TELEFONO 4165 M
MADRID

EL ENCANTO DEL HOGAR



“Dandy” A. E. G.

GARANTIZA BRILLO ESPEJO

“Vampiro” A. E. G.

LIMPIA TODO SIN TRABAJO ALGUNO

SOLICITE USTED DEMOSTRACIONES GRATUITAS AL

21-65 H. A. E. G. Gran Vía, 7



MATERIAL

para T. S. H.

Telefunken. -- Berlín.

Aparatos de 3, 2, y 1 lámpara en circuitos reflex con todos los adelantos técnicos—Aparatos detectores—Auriculares—Altavoces.

Lámparas de diferentes características.

Detalles de toda clase facilita el Representante exclusivo para España y Portugal

A. E. G. Ibérica de Electricidad, S. A., Paseo de Recoletos, 17.-Madrid

y sus oficinas en Barcelona, Bilbao, Gijón, Sevilla, Valencia, Granada, Valladolid y Zaragoza.