

Cuarto año de publicación no interrumpida.



# Espectáculos de Madrid

REVISTA DIARIA  
Edición 30.000 ejemplares



OFICINAS  
CONDE ROMANONES, 2  
ESQ. A CONCEPCIÓN JERÓNIMA

Reparto Gratis



## Unión Musical Española



Carrera de San Jerónimo, 30 (edificio propiedad) y Preclados, 5.  
Autopianos, Pianos, Armoniums, Instrumentos accesorios  
Rellos Diana. Música Española y Extranjera.  
Autopianos de Alquiler.  
Casa la más surtida y más barata de España.

Pere Durán



## ESPECTACULOS DE MADRID



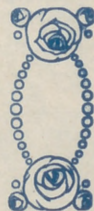
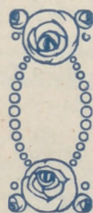
Distribución de nuestra Revista diaria: Todos los días de 12 a 1 y media, en los Casinos de Madrid, Bellas Artes, Gran Peña; en los Hoteles Palace, Ritz, Paris, Inglés, Reina Victoria y Regina.—De tres a cuatro y media de la tarde en los siguientes Cafés y de esta forma: *Martes* jueves y sábados, Cafés Oriental, Levante, Puerto Rico, Universal Colonial y Madrid; *Miércoles*, viernes y domingos, Cafés Fornos Palace, Lion d'Or, Maison Dorée, Café-Bar La Montaña, Savola y Norte. Diariamente se reparte también en el Restaurant Oro del Rhin, Plaza Santa Ana, 10, y en los Bares Villa-Rosa, Plaza Santa Ana, 17, «Madrid-Sevilla» y en Echegaray, 21. Lo que avisamos a los señores anunciantes para que lo comprueben.

Para toda clase de anuncios y propaganda diríjase a su oficina, CONDE ROMANONES, 2, (esquina Copn. Jordano).

# ODEON

## Máquinas y Discos

### El mejor y más artístico repertorio



## PLAZOS Y CONTADO

Agencia en Madrid:

# Preciados, 1 y Peligros, 14 y 16



# Horario de trenes.

Salida y llegada a Madrid de los principales trenes.	Salida de Madrid	Llegada a Madrid
Rápido Hendaya y Bilbao (vía Segovia).....	9	21,10
— Asturias y Santander (vía Avila).....	8,45	22,20
— Barcelona.....	9,30	22,45
— Alicante, Valencia y Cartagena.....	9,30	22
— Andalucía.....	10	21,30
Segundo rápido Hendaya (vía Segovia).....	9,40	22,37
Expreso Hendaya (vía Avila).....	21,30	7
Segundo expreso Hendaya (vía Avila).....	22	9
Surexpreso Hendaya (vía Avila).....	21	10,40
Expreso Barcelona y Zaragoza.....	19,45	9,35
— Galicia (vía Avila).....	18,50	10,05
— Andalucía.....	20,20	9
— Algeciras.....	17,15	10,35
— Toledo.....	9,15	20,10
— Badajoz (lunes, miércoles viernes).....	8,40	21,20
Correo Hendaya (vía Avila).....	22,30	6
— Galicia (vía Avila).....	19,45	7,45
— Santander (vía Segovia).....	17,25	8,45
— Asturias (vía Avila).....	18	8,25
— Barcelona y Zaragoza.....	21,10	8,35
— Zaragoza.....	18,30	11,35
— Andalucía.....	21	7,10
— Badajoz.....	19	9,25
— expreso Alicante.....	20,35	7,30
— expreso Cartagena.....	22,35	8
— expreso Valencia.....	21,35	8,40
Ligero Segovia (diario).....	8,10 14,10	20,54
— Avila (diario).....	9,12 y 16	20,25
Omnibus Guadalajara ..	10, 16,30	20 21,10
— Barcelona.....	7,10	20
— Sigüenza.....	13,20	14,50
Mixto Hendaya (vía Avila).....	6,40	19,50
— Galicia y Asturias (vía Segovia).....	10,20	14,20
— Galicia y Santander (vía Segovia).....	10,20	14,20
— Alicante, Valencia y Cartagena.....	10,20	18
— Andalucía y Cuenca.....	7,20	21
— Alcázar y Cuenca.....	13	14,15
— Badajoz y Toledo.....	12	17,25
— Toledo.....	17	14,35
Tranvía Getafe.....	6,20, 9,45	14,15 19,10
— Escorial (diario).....	19,15	18,05
— Pozuelo.....	16,35	18,47
Mensajerías Segovia.....	20	15,47

# “La Unión Gestora”

## Oficina de Negocios

Asuntos comerciales, de Obras, Propiedades, Fianzas, Administración de fincas, Clases Pasivas, Patentes y marcas, Traspasos, Registros, Expedientes en general y asuntos particulares.

Fuencarral, 36 Teléfono 62-54 M.

# PIELES

UNICA CASA BARATA EN MADRID

Abrigos, Chales, Renards, Chaquetas y toda clase de pieles para confecciones.

## LORENZO SERRANO

COLEGIATA, 2 Y 4, ENTRESUELOS



## EL REY DE LA ELEGANCIA

en la Sastrería de Moda

CORTE ULTRAMODERNO

Se admite género para su confección.

Concepción Jerónima, 10

MADRID



## Fotografía Laurgraff

Montera, 42, planta baja.

Sucursal en Preciados, 16, planta baja.

Magníficas postales desde tres ptas., kilométricos, pasaportes y carnets entregados en el acto.

SE HACEN AMPLIACIONES



SOMBRERERIA MODERNA

Ultimos modelos de sombreros de FIELTRO  
PRECIOS DE FABRICA

Leganitos, 2



## Tarifa y combinación de líneas de Autobuses de Madrid.

### LINEA A

Callao-Atocha.—Distintivo: Blanco. Plaza Callao Cibeles, 0,10.—Plaza Callao-Atocha, 0,20.—Cibeles-Atocha, 0,10.

### LINEA C

Lista-Rosales.—Distintivo: Verde. Lista-Sol, 0,15.—Independencia-Sol, 0,10.—Independencia-Plaza de España, 0,20.—Independencia-Rosales, 0,25.—Sol-Plaza de España, 0,10.—Sol-Rosales, 0,15.—Plaza de España-Rosales, 0,10.

### LINEA E

Carmen-Moncloa.—Distintivo: Verde gris. Sol-Plaza de España, 0,10. Sol-Moncloa, 0,15.—Plaza de España-Moncloa, 0,10.

### LINEA E I

Carmen-Galileo.—Distintivo: Gris franja blanca. Sol-Conde de Toreno, 0,10.—Sol-Conde Duque (C) 0,15.—Sol-Galileo, 0,20.—Conde de Toreno-Galileo, 0,15.—Conde Duque-Galileo, 0,10.

### LINEA H I

Cuatro Caminos-Tetuán.—Distintivo: Rojo y blanco. Cuatro Caminos-Franco Rodríguez, 0,10.—Cuatro Caminos-Tetuán, 0,15.—Franco Rodríguez Tetuán, 0,10.

### LINEA K

Embajadores-Glorieta Bilbao.—Distintivo: Violeta. Embajadores-Atocha, 0,10.—Embajadores-Cibeles, 0,15.—Embajadores-Bilbao, 0,20.—Atocha Cibeles, 0,10.—Atocha-Bilbao, 0,15.—Cibeles-Hortaleza, 0,10.—Hortaleza-Bilbao, 0,10.

### LINEA L

Santa Cruz-Embajadores.—Distintivo: Morado y rojo. Tarifa única, 0,10 cualquier recorrido.

### LINEA P

Santa Cruz-Cuatro Vientos.—Distintivo: Blanco. Santa Cruz-Casa de Claro, 0,35.—Santa Cruz-Cuatro-Vientos, 0,65.—Puente Segovia-Casa Claro, 0,30.—Puente Segovia-Campamento, 0,50.—Puente Segovia-Cuatro-Vientos, 0,60.—Puerta del Angel-Casa de Claro, 0,20.—Puerta del Angel-Campamento, 0,40.—Puerta del Angel-Cuatro Vientos, 0,50.—Casa de Claro-Campamento, 0,20.—Casa de Claro-Cuatro Vientos, 0,30.—Campamento-Cuatro-Vientos, 0,10.

### LINEA

Línea Cibeles-Pozuelo.—Distintivo: Blanco. Cibeles-Pozas, 0,25.—Cibeles-Puerta de Hierro, 0,75.—Aravaca, 1,00.—Cibeles-Pozuelo (Estación) 1,20.—Cibeles-Pozuelo (pueblo), 1,25.—Puerta de Hierro-Aravaca, 0,40.—Puerta de Hierro-Pozuelo (Estación), 0,60.—Puerta de Hierro-Pozuelo (pueblo), 0,80.—Aravaca-Pozuelo (Estación), 0,20.—Aravaca-Pozuelo (pueblo), 0,40.

### LINEA R

Plaza Mayor-Puerta del Angel.—(Paseo Extremadura). Plaza Mayor-Puente Segovia, 0,10.—Plaza Mayor-Puerta del Angel, 0,15.—Plaza Mayor Kilómetro núm. 3, 0,20.—Plaza Mayor-Término, 0,25.—Cuesta de la Vega-Puerta del Angel, 0,10.—Cuesta de la Vega-Kilómetro 3, 0,15.—Cuesta de la Vega-Término, 0,20.—Esta línea lleva el mismo itinerario que la de Cuatro Vientos.

SI QUIERE MUCHO  
**DINERO**  
POR ALHAJAS MANTONES DE MANILAY  
**PAPELETAS DEL MONTE**  
AUNQUE ESTEN EMPENADAS Y CASAS DE PRÉSTAMOS  
EL  
CENTRO DE COMPRA  
Paga el 100 por 100 más que el que más.  
**ESPOZ Y MINA 3. ENTRESUELO**  
TELÉFONO 35 75 M.

## PAVON CAFÉ BAR

El mejor café.

Servicio esmerado.

Precios corrientes.

## BASTONES

Bolsillos y Sombrillas

**VALERO Y MILAN**  
39, CARRETAS, 39  
**PARAGUAS**

## CASA BUTRAGUENO

SALVADOR SANCHEZ

Prado, 7.—Teléfono 50-08

Instalaciones y reparaciones de luz, timbres y teléfonos.

MATERIAL ELÉCTRICO

## FÁBRICA Y ALMACÉN

de pianos, órganos y armoniums

**Ricardo Rodríguez**

VENTAS AL CONTADO Y A PLAZOS

Despacho: **Ventura de la Vega, 3**  
Talleres: **Pizarro 19 (Palacio de Chesto)**  
Teléfono 25-84 M.

## Gran Bar

## EL CAFETAL

El mejor café y desayunos

Corredera Baja, núm. 4



# A. Rodrigo

SASTRE DE MODA



CASA ESPECIAL EN TRAJES DE ETIQUETA

Mayor, núm. 44. = Madrid.

## VILLA-ROSA

RESTAURANT

El mejor y más típico en su género y el preferido por la buena sociedad.  
SERVICIO PERMANENTE.—PLATO DEL DIA  
SERVICIO A LA CARTA

Visite usted **VILLA-ROSA**

Plaza del Principe Alfonso, 17.—Tel.º 23-01 M.

La publicidad lo es todo.  
Sin publicidad, no hay nada.

## Café "La Montaña" Bar

Puerta del Sol, 1 y Alcalá, 2

Café express .- Cocktails  
americanos y Roast-Beef  
a la inglesa.

“UNIÓN”  
CONTRATACION DE FINCAS  
OFICINA GENERAL

Director:

AVELINO EGUIA

Pl y Margall, 5, entlo. - MADRID.

FOLLETON

17

DE

“ESPECTACULOS DE MADRID”

## CHAMBERÍ, POR FUENCARRAL

O

### El chulo y la pescadilla.

POR

## Pedro de Répide

(Continuación.)

de que entraba en una región portentosa del reino de lo desconocido.

La sala estaba ya llena cuando llegaron, pero, sin embargo, justo es decir que la ilusión de Clara era tan superior a la realidad, que se sintió un tanto defraudada ante aquel espectáculo, que aunque brillante y animado, no era lo que su demasiada acalorada fantasía quiso fingirla cuando pensaba en tales fiestas. ¿Qué poeta podrá igualar en los poemas que escribe, a aquellos que se forja en sus ensueños cualquier cabecilla femenina cuando empieza a asomarse al amor, y no ha tenido tiempo todavía de asomarse a la vida?

Clara dividía la fiesta en dos partes. Una, la pública, la menos interesante: la de la sala. Otra, la íntima, la que más podía excitar su interés y su curiosidad: la de los palcos. Los palcos del baile eran, según la leyenda que aún vivía en su suerte, templos misteriosos del placer infernal, donde todo linaje de excesos tenía lugar en una bacanal conti-

(Continúa en la página 6.)





**Recuerdos**  
DEL  
**Madrid Viejo**  
POR  
**Angel R. Chaves**  
**EL BALCÓN DE MARIZÁPALOS.**

(CONTINUACIÓN)

Y si es que gozar quisieres  
Solaz y contentamiento  
Tiende la vista a las Gradas  
Y el famoso Mentidero  
Te dará lugar sobrado  
A que vayas conociendo  
Lo que en su centro la Corte  
Encierra de malo y bueno.  
Y si no; sigue conmigo,  
Mira: pajes, dueñas, clérigos,  
Rodrigones y tapadas,  
Rufianes y caballeros,  
Allí el soldado que en Flandes  
Sólo supo hurtar el cuerpo,  
Contando está más hazañas  
Que Roldán y Baltenebros.

**“LA EXPOSICION“** de muebles nuevos  
**M. Maldonado**  
Variedad y economía.—Fabricación propia.  
**Leganitos, 4, toda la casa.—Teléfono 48-95.**

**Linoleun baratísimo**

Acuchillado y brillo a los pisos,  
presupuestos gratis. Me encargo  
de limpieza general de Oficinas,  
Bancos, Teatros, etc.

**Huertas, 15, Bisuteria**  
TELÉFONO 15-15 M.

**TEATRO del CENTRO**

Calle de Atocha, 14.—Teléfono 53-79 M.  
Compañía argentina Rivera de Rosas

A las seis y media:  
**Eclipse de Sol**

A las diez y media.  
**Los salvajes**  
(Obra criolla)

**FRONTON JAI-ALAI**

Calle de Alfonso XI.

A las cuatro y media de la tarde,  
primero, a pala, Arenas y Ermúa contra  
Iraurgi y Pérez, y segundo a remonte,  
Pasleguito y Iacolo contra Ostolaza  
y Errezabal.—A las diez y media (m. da),  
primero, a remonte, Bastarrica y Alberdi  
contra Ucin y Ugarte, y segundo, a  
pala, Zubeldia y Elorrio contra Orúe  
y Villarro II.

**TEATRO DE NOVEDADES**

Tarde no hay función.

A las diez y media.  
**FUNCION BENEFICA**  
**La leyenda del beso**  
y **Cantos regionales.**

**TEATRO ALKAZAR**

A las siete  
**El verdugo de Sevilla**  
A las diez y media  
**Lorenza, la seria**



PARA EL DOMINGO

**Una nota simpática en el teatro al**

La Comisión organizadora de este  
justo al gran artista argentino De  
ofrecimiento a la notable para a  
argentina Matilde Rivera, a que ha  
al acto, habiéndolo sido igualmente  
Argentina, el Alcalde de Madrid y  
dades.

También ha acordado discom  
concurrir a esta comida que de  
Nacional el domingo 25 a las 10 de  
llas artistas que actúan en el teat  
fiesta sin la presencia de la mae, de  
La comida se ajustará a un men  
leño. Un escogido sexteto toati du

**Plaza de Toros de Madrid**

El domingo 25 de Abril, tercera El do  
corrida de abono.  
Se lidiarán seis toros de Hijos Se  
de A. Sánchez, Coquilla (Salamanca) De D  
manca), para

**Marcial Lalanda**, Pa  
**Villalta** y R  
**Martin Agüero.**

A las cinco en punto.



**AROS**



hoy 24 de  
de 1926. 1.172

EL DOMINGO PROXIMO

el teatro al actor Enrique de Rosas

Este homenaje oportuno y  
De Rosas, hace extensivo su  
de la compañía ar-  
ha invitado expresamente  
al Sr. Embajador de la  
y otras ilustres personali-

que se invite para  
en el Hotel  
a todas las be-  
teatros madrileños, pues una  
dejaría de serlo.

menú completamente madri-  
durante el almuerzo.

Plaza de Toros de Vista-Alegre

El domingo 25 de Abril, gran co-  
rrida de novillos.

Seis escogidos novillos-toros  
de D. Gumersindo Llorente, para

Pastoret,  
Rafael Cardona  
y Clásico.



**Chocolates-Cafés**  
MARCA "La Madrileña"  
PLAZA DEL PROGRESO-13-MADRID  
PRUEBELOS Y NO TOMARÁ OTROS

Cafés tostados  
desde 8 ptas. kilo.

Telefono 24-22 M.

**DINERO**

por sellos antiguos, paga  
machísimo.

**Carmen, 4, Peletería.**

**REINA VICTORIA**

Carrera de San Jerónimo, núm. 28  
Compañía de comedias  
DÍAZ ARTIGAS

A las seis y media

**Rosa de Madrid**

BUFACAS, 5,75 PTAS.

A las diez y media

**Rosa de Madrid**

Protagonista: Pepita Díaz de Artigas.

**INFANTA ISABEL**

Calle del Barquillo.—Teléf. 38-95 M.  
Compañía de comedias

A las seis y media y diez y media

**Las de Abel**

¡Gran éxito!

de S. y J. Alvarez Quiutero.

**TEATRO COMICO**

Compañía PRADO-CHICOTE

A las seis y media y diez y media

¡131... ¡Lagartol! ¡Lagartol y Gramática Perdidas

Fin de fiesta el imitador de estrellas

Derkas.

**TEATRO DE LA ZARZUELA**

CINEMATOGRAFICO

A las siete y diez y media

**La bejarana**

Allá la dueña que saca  
Del gusto ajeno el provecho  
Un perfumado billete  
Da a aquel gallardo mancebo.  
¿Ves aquel *lucido al uso*  
Con más fulgores que un Febo?  
Pues por más que te parezca  
Tan gallardo y satisfecho,  
La rubia trenza que adorna  
La toquilla de su fieltro  
Se la compró esta mañana  
Por un ducado a un barbero.  
Esotro que pasa erguido,  
Mira zaino y tose recio,  
De bigote hasta los ojos  
Y hasta la planta el *baldeo*  
Es un valiente de oficio,  
En lo de esgrimir tan diestro  
Que según dice le temen  
Hasta Carranza y Pacheco.  
Pero si buscar quisieres  
Gente de más fundamento,  
Tiende la vista a ese corro  
Y si al contemplar atento

(CONTINUARÁ.)

**"COLOMBO" Bar**

**Cruz, 23**

?.....





nua y desenfadada. La pobre aún no sabía que también en los palcos del baile hay quien se aburre poderosamente.

Y había algo que la intrigaba aún más que el palco todavía: el antepalco. El palco tenía un aspecto de publicidad que impedía el desenfreno de los desenfrenos. Pero allí estaba la cortina de terciopelo rojo encubridora de un mundo de deleites culpables quizá, pero codiciables sin duda. Allí comiendo unos manjares para ella fantásticos, y libando unos vinos quiméricos en un ambiente de perfumes extraños y deliciosos, disponíase acaso el sacrificio supremo de alguna virtud. Como en sus confidencias con ella misma no había menester Clarita de hipocresías ni tapujos, confesóse claramente que hubiera sentido curiosidad por ser la protagonista de alguna escena de esas en que se sacrificaba una virtud. Bien que podía manifestar en su abono que ni aun mentalmente quería hacer traición a su Adolfo. A ella la hubiera parecido muy bien el sacrificio de marras en tal lugar y con semejantes ceremoniales, pero siempre que hubiese sido Adolfo el sacrificador.

La muchedumbre abigarrada de la sala era para ella más que el espectáculo vulgar de un tropel dominguero aglomerándose en la calle de Alcalá al retorno del paseo. Un zumbido gigante vibraba en el espacio, y la atmósfera densa tenía un olor acre, compendio de una suma de olores diferentes, a trapos, a flores, a afeites de mujer, a perfumes baratos, y sobre todo, a humanidad, ese olor a carne y a rebaño, en el cual se confundían todos los aromas del concurso.

¿Por qué no tendría ella un palco? Clara se repetía esta pregunta, maldiciendo su suerte, que la privaba de los goces que estaban, sin embargo, al alcance de tanta gente.

(Continuará.)

# AUTOPIANO

Unica agencia de esta marca



## OLIVER

Victoria, 4. - Madrid.

Ventas contado y plazos.

## Casa Adoración

ULTIMAS NOVEDADES DE PARIS Sombreros

para  
señora  
y niña.

4, Calle del Prado, 4

Teléfono 45-93

## Clemente y García

CAMISERIA Y ROPA BLANCA

Equipos, canastillas, Batas.

Especialidad en blusas.

34, MAYOR, 34

## UN MOMENTO!!

Tome las señas de esta Casa, oompre en ella una vez, y será la Papeleria donde se surta siempre.

Palacio de la estilográfica

Viuda de Navarro

5, Preciados, 5

TELEF. 303 M.

Casa especializada en  
articulos para regalos

y

Objetos de escritorio.



¡Esta será la Tipografía de su agrado!



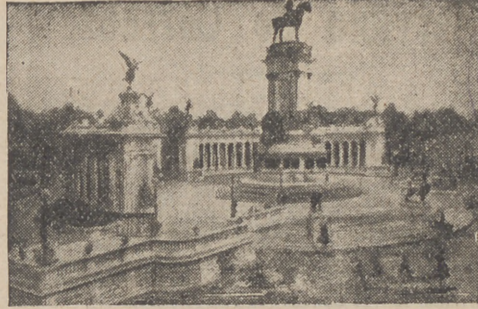
# Casa MERP

PAPELERIA

Profesor de stylográficas  
y arreglo de compases.

ECHEGARAY, 7

Teléfono 34-87 M.



## ZENITH



DETIENE EL  
RECORD MUNDIAL  
DE LA EXACTITUD

### Gran taller mecánico en bronce

Proveedor de las mejores entidades y Ministerios

TRABAJOS FINISIMOS EN METALES  
BRONCES ARTISTICOS

El mejor taller mecánico de Madrid

Depositorio exclusivo del acreditado Aparato de desinfección APOLO

TOMAS LÓPEZ

Doctor Mata, núm. 1.-MADRID.

### Tarifa general de la Compañía del Metroropolitano Alfonso XIII

Sol-Ventas, 0,10. Sol-Vallecas, 0,15. Sol-Norte, 0,15.

ESTACIONES	C. Caminos	Ríos Rosas	Iglesia	Chamberí	Bilbao	Chamberí	Iglesia	Ríos Rosas	C. Caminos
Quevedo	0,20	0,20	0,20	0,20	0,20	0,20	0,20	0,20	0,20
S. Bernardo	0,20	0,20	0,20	0,20	0,20	0,20	0,20	0,20	0,20
Noviciado	0,15	0,15	0,15	0,15	0,15	0,15	0,15	0,15	0,15
St. Domingo	0,15	0,15	0,15	0,15	0,15	0,15	0,15	0,15	0,15
Isabel II	0,15	0,15	0,15	0,15	0,15	0,15	0,15	0,15	0,15
Sevilla	0,15	0,15	0,15	0,15	0,15	0,15	0,15	0,15	0,15
Banco	0,15	0,15	0,15	0,15	0,15	0,15	0,15	0,15	0,15
Retiro	0,15	0,15	0,15	0,15	0,15	0,15	0,15	0,15	0,15
P. Vergara	0,15	0,15	0,15	0,15	0,15	0,15	0,15	0,15	0,15
Goya	0,15	0,15	0,15	0,15	0,15	0,15	0,15	0,15	0,15
M. Becerra	0,15	0,15	0,15	0,15	0,15	0,15	0,15	0,15	0,15
Ventas	0,15	0,15	0,15	0,15	0,15	0,15	0,15	0,15	0,15
P. Vallecas	0,15	0,15	0,15	0,15	0,15	0,15	0,15	0,15	0,15
Facinto	0,15	0,15	0,15	0,15	0,15	0,15	0,15	0,15	0,15
M. Pelayo	0,15	0,15	0,15	0,15	0,15	0,15	0,15	0,15	0,15
Alocha	0,15	0,15	0,15	0,15	0,15	0,15	0,15	0,15	0,15
A. Martín	0,15	0,15	0,15	0,15	0,15	0,15	0,15	0,15	0,15
Progreso	0,15	0,15	0,15	0,15	0,15	0,15	0,15	0,15	0,15
P. del Sol	0,15	0,15	0,15	0,15	0,15	0,15	0,15	0,15	0,15
Gran Vía	0,15	0,15	0,15	0,15	0,15	0,15	0,15	0,15	0,15
Tribunal	0,15	0,15	0,15	0,15	0,15	0,15	0,15	0,15	0,15
Bilbao	0,15	0,15	0,15	0,15	0,15	0,15	0,15	0,15	0,15
Chamberí	0,15	0,15	0,15	0,15	0,15	0,15	0,15	0,15	0,15
Iglesia	0,15	0,15	0,15	0,15	0,15	0,15	0,15	0,15	0,15
Ríos Rosas	0,15	0,15	0,15	0,15	0,15	0,15	0,15	0,15	0,15
C. Caminos	0,15	0,15	0,15	0,15	0,15	0,15	0,15	0,15	0,15
Quevedo	0,20	0,20	0,20	0,20	0,20	0,20	0,20	0,20	0,20



## ZARDAIN

SASTRE DIPLOMADO

¡Señoras! ¡Caballeros! Trajes de etiqueta y sport

Precios sin competencia por su reciente instalación.

Trajes de rico estambre, desde 100 pesetas.

Orellana, 9, bajo izqda.

(Antes Infantas, 42.)





# Servicio de Correos.



## Central de Correos (Plaza de Castelar) Estafetas urbanas.

Núm. 1 Jorge Juan, 20 y 22. 2 General Zabala, 14 (Prosperidad).—3 Santa Engracia, 155.—4 Florida, 7.—5 Carrera de San Francisco, 17.—6 General Oráa, 8. 7 Santa Isabel, (esquina a Drumén).—8 Ronda Conde Duque, 11.—9 Hermosilla, 89.—10 Fuencarral, 138.—11 Paseo de Extremadura, 23. 12 Carretas, 10.—13 Lozano, 14 (Guindalera).—14 Montalbán 1 (Central).

## Servicio de Tranvías.

Sitios de recogida: Estación del Norte.—Atocha (puerta y glorietas).—Plaza de Castelar.—Puerta del Sol (frente a Gobernación y esquina a Carretas).—Nicolás María Rivero (esquina a San Jerónimo).—Plaza de la Independencia.—Claudio Coello (esquina a Alcalá).—Red de San Luis.—Princesa (cruce con Marqués de Urquijo).—Plaza Mayor.—Cuatro Caminos y Ventas del Espíritu Santo. Horas: de 8 a 12 y media mañana y de 3 a 8 y media tarde.

## Estación del Norte.

Horas de recogida: De las 16 a las 21,30.  
Cartas.—Cinco minutos antes de la salida de los trenes.  
Impresos.—Desde las 16 hasta las 18.  
Certificados y Valores.—Correo de Galicia, hasta las 16,40.—Correo de Santander, 17.—Correo de Asturias, 17,40. Exprés de Irún, 21,00.—Correo de Irún, 21,50.—Mixtos de Galicia, Asturias y Santander, 21,00.  
Horas de recogida de las cartas. Galicia, a las 15,40 Asturias y Santander, 16,40.—Aragón y Cataluña, 17,05.—Tajo (Cáceres) y Extremadura, 17,35.—Alicante y Murcia, 17,55.—Valencia, 19,10.—Andalucía, 19,50.—Norte y Extranjero, 21,00.  
Cartas certificadas.—De 9 de la mañana a 12 de la noche. Para que salgan en los correos del día, precisa certificar dos horas antes de la salida de los trenes correos. En otro caso, utilícense las Estafetas de alcance de las estaciones del Norte y Mediodía. Para el extranjero de 9 a 5 y de 7 a 12 de la noche.  
Valores declarados.—De 10 de la mañana a las 17,30, a excepción de Galicia, Asturias y Santander, a las 15,00. Aragón y Cataluña, a las 16,30.—Andalucía y Norte, a las 18.—Caja de 11 a 17.—Domingos, de 11 a 15.  
Impresos certificados. (Por la calle de Montalbán, en el Pasaje, a la izquierda).—Líneas de Galicia, Asturias, Santander, Segovia y Salamanca, de 10 a 13,50.—Líneas de Aragón, Extremadura, Tajo, Mediterráneo y Cuenca, de 10 a 14,50. a Líneas de Andalucía, Norte, Almorox y Colmenar, de 10 a 15,50.—Estas horas son para el público que imponga de 1 a 3 certificados. Siendo más de 3, precisa relación por duplicado y sólo de 10 a 13,00, para el extranjero de 9 a 12.  
Lista de Correos.—De 9 mañana a 6 tarde.

## Estación del Mediodía.

Horas de servicio: De las 16,30 a las 21,30.  
Cartas.—Hasta diez minutos antes de la salida de los trenes.  
Periódicos e impresos.—Cuenca, hasta las 16,40.—Aragón, hasta las 17,30.—Demás líneas, hasta las 18.  
Certificados y valores.—Cuenca, hasta las 16,40.—Aragón (exprés), 17,30.—Aragón (correo), 17,45.—Extremadura, 18,10.—Andalucía (exprés), 19,30. Alicante y Cartagena, 19,45.—Andalucía (correo), 20,10.—Valencia (exprés), 20,45.



# Joyería y Relojería

**CARLOS PERLA**

Alhajas de ocasión. :: Relojes de oro pequeñitos para señora, a 50 pesetas. Garantizados.  
OBJETOS PARA REGALO  
4, CARRETAS, 4.—MADRID

# La Regional

Vinos finos de mesa. -:- Servicio a domicilio.  
Acreditado vermouth A. D. A.  
y blanco LA PALMA (Huelva).  
1, Los Madrazo, 1.  
Teléfono 36-63 M.

# LA CORUÑA

MARTÍN NAVAZO

Vinos, restaurant, cervezas, licores de todas las marcas, mariscos del día, aperitivos y bocadillos  
La Peña más clásica de Madrid.  
4, ALCALA, 4

EXIGID EN VUESTRAS MEDIAS Y CALCETINES LA MARCA

# SUDON

Garantía de su resultado y economía.

PARA COLCHONES Y LANAS  
**SEVERO**, «EL REY DE LA LANA»  
Precios especiales para hoteles, casas de huéspedes y entidades grandes.  
Galle de Santa Ana, 4, Lanería.

RELOJERÍA

DE

**MANUEL ALVAREZ**

Compra y venta de relojes de todas clases antiguos y modernos.

6, CALLE DEL PRADO, 6.—Teléfono 45-93 M.



Angel



Creaciones en  
Calzado de Lujos

RELATORES 5

TELEFONO 4165 M

MADRID



# EL ENCANTO DEL HOGAR



“Dandy” A. E. G.

GARANTIZA BRILLO ESPEJO

“Vampiro” A. E. G.

LIMPIA TODO SIN TRABAJO ALGUNO

SOLICITE USTED DEMOSTRACIONES GRATUITAS AL

21-65 H. A. E. G. Gran Vía, 7



MATERIAL

para T. S. H.

Telefunken. -- Berlín.

Aparatos de 3, 2, y 1 lámpara en circuitos reflex con todos los adelantos técnicos—Aparatos detectores—Auriculares—Altavoces.

Lámparas de diferentes características.

Detalles de toda clase facilita el Representante exclusivo para España y Portugal

**A. E. G. Ibérica de Electricidad, S. A., Paseo de Recoletos, 17.-Madrid**

y sus oficinas en Barcelona, Bilbao, Gijón, Sevilla, Valencia, Granada, Valladolid y Zaragoza.