

Cuarto año de publicación no interrumpida.



Espectáculos de Madrid

REVISTA DIARIA
Edición 30.000 ejemplares

OFICINAS
CONDE ROMANONES, 2
ESQ. A CONCEPCIÓN JERÓNIMA

Reparto Gratis



Unión Musical Española

Carrera de San Jerónimo, 30 (edificio propiedad) y Preciados, 5.
Autopianos, Pianos, Armoniums, Instrumentos accesorios
Rollos Diana. Música Española y Extranjera.
Autopianos de Alquiler.
Casa la más surtida y más barata de España.



Pere Durán

ESPECTACULOS DE MADRID



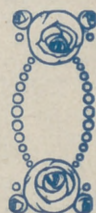
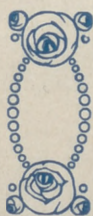
Distribución de nuestra Revista diaria: Todos los días de 12 a 1 y media, en los Casinos de Madrid, Bellas Artes, Gran Peña; en los Hoteles Palace, Ritz, París, Inglés, Reina Victoria y Regina.—De tres a cuatro y media de la tarde en los siguientes Cafés y de esta forma. *Martes* Jueves y sábados, Cafés Oriental, Levante, Puerto Rico, Universal Colonial y Madrid; *Miércoles*, viernes y domingos, Cafés Fornos Palace, Lion d'Or, Maison Dorée, Café-Bar La Montaña, Savoia y Norte. Diariamente se reparte también en el Restaurant Oro del Rhin, Plaza Santa Ana, 10, y en los Bares Villa-Rosa, Plaza Santa Ana, 17, «Madrid-Sevilla» y en Echegaray, 21. Lo que avisamos a los señores anunciantes para que lo comprueben.

Para toda clase de anuncios y propaganda dirijanse a su oficina, CONDE ROMANONES, 2, (esquina Corpn. Jordelma).

ODEON

Máquinas y Discos

El mejor y más artístico repertorio



PLAZOS Y CONTADO

Agencia en Madrid:

Preciados, 1 y Peligros, 14 y 16

Horario de trenes.

Salida y llegada a Madrid de los principales trenes.		Salida de Madrid	Llegada a Madrid
Rápido	Hendaya y Bilbao (vía Segovia).....	9	21,10
—	Asturias y Santander (vía Avila).....	8,45	22,20
—	Barcelona.....	9,30	22,45
—	Alicante, Valencia y Cartagena.....	9,30	22
—	Andalucía.....	10	21,30
Segundo rápido	Hendaya (vía Segovia).....	9,40	22,37
Expreso	Hendaya (vía Avila).....	21,30	7
Segundo expreso	Hendaya (vía Avila).....	22	9
Surexpreso	Hendaya (vía Avila).....	21	10,40
Expreso	Barcelona y Zaragoza.....	19,45	9,35
—	Galicia (vía Avila).....	18,50	10,05
—	Andalucía.....	20,20	9
—	Algeciras.....	17,15	10,35
—	Toledo.....	9,15	20,10
—	Badajoz (lunes, miércoles viernes).....	8,40	21,20
Correo	Hendaya (vía Avila).....	22,30	6
—	Galicia (vía Avila).....	19,45	7,45
—	Santander (vía Segovia).....	17,25	8,45
—	Asturias (vía Avila).....	18	8,25
—	Barcelona y Zaragoza.....	21,10	8,35
—	Zaragoza.....	18,30	11,35
—	Andalucía.....	21	7,10
—	Badajoz.....	19	9,25
—	expreso Alicante.....	20,35	7,30
—	expreso Cartagena.....	22,35	8
—	expreso Valencia.....	21,35	8,40
Ligero	Segovia (diario).....	8,10 14,10	20,54
—	Avila (diario).....	9,12 y 16	20,25
Omnibus	Guadalajara ..	10, 16,30	20
—	Barcelona.....	7,10	20
—	Sigüenza.....	13,20	14,50
Mixto	Hendaya (vía Avila).....	6,40	19,50
—	Galicia y Asturias (vía Segovia).....	10,20	14,20
—	Galicia y Santander (vía Segovia).....	10,20	14,20
—	Alicante, Valencia y Cartagena.....	10,20	18
—	Andalucía y Cuenca.....	7,20	21
—	Alcázar y Cuenca.....	13	14,15
—	Badajoz y Toledo.....	12	17,25
—	Toledo.....	17	14,35
Tranvía	Getafe.....	6,20, 9,45	14,15 19,10
—	Escorial (diario).....	19,15	18,05
—	Pozuelo.....	16,35	18,47
Mensajerías	Segovia.....	20	15,47

“La Unión Gestora”

Oficina de Negocios

Asuntos comerciales, de Obras, Propiedades, Fianzas, Administración de fincas, Clases Pasivas, Patentes y marcas, Traspasos, Registros, Expedientes en general y asuntos particulares.

Fuencarral, 36 Teléfono 62-54 M.

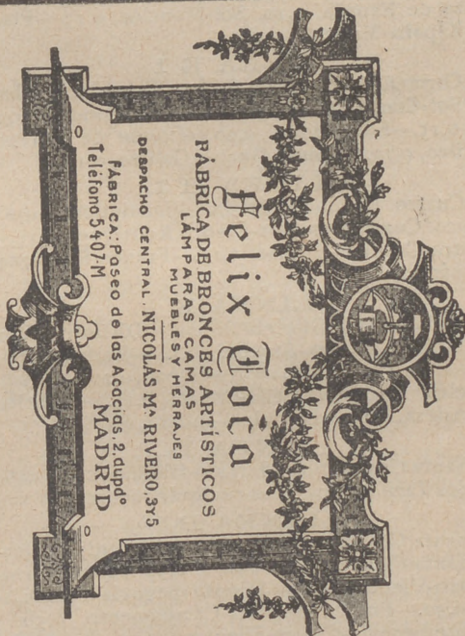
PIELES

UNICA CASA BARATA EN MADRID

Abrigos, Chales, Renards, Chaquetas y toda clase de pieles para confecciones.

LORENZO SERRANO

COLEGIATA, 2 Y 4, ENTRESUELOS



EL REY DE LA ELEGANCIA

en la Sastrería de Moda

CORTE ULTRAMODERNO

Se admite género para su confección.

Concepción Jerónima, 10

MADRID



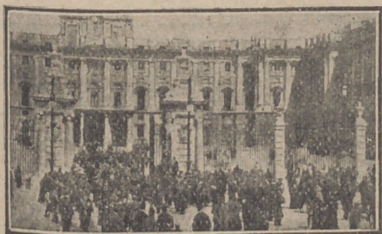
Fotografía Laurgraff

Montera, 42, planta baja.

Sucursal en Preciados, 16, planta baja.

Magníficas postales desde tres ptas., kilométricos, pasaportes y carnets entregados en el acto.

SE HACEN AMPLIACIONES



SOMBRERERIA MODERNA

Ultimos modelos de sombreros de FIELTRO
— PRECIOS DE FABRICA —

Leganitos, 2

Tarifa y combinación de líneas de Autobuses de Madrid.

LINEA A

Callao-Atocha.—Distintivo: Blanco. Plaza Callao Cibeles, 0,10.—Plaza Callao-Atocha, 0,20.—Cibeles-Atocha, 0,10.

LINEA C

Lista-Rosales.—Distintivo: Verde. Lista-Sol, 0,15.—Independencia-Sol, 0,10.—Independencia-Plaza de España, 0,20.—Independencia-Rosales, 0,25.—Sol-Plaza de España, 0,10.—Sol-Rosales, 0,15.—Plaza de España-Rosales, 0,10.

LINEA E

Carmen-Moncloa.—Distintivo: Verde gris. Sol-Plaza de España, 0,10. Sol-Moncloa, 0,15.—Plaza de España-Moncloa, 0,10.

LINEA E 1

Carmen-Galileo.—Distintivo: Gris franja blanca. Sol-Conde de Toreno, 0,10.—Sol-Conde Duque (C) 0,15.—Sol-Galileo, 0,20.—Conde de Toreno-Galileo, 0,15.—Conde Duque-Galileo, 0,10.

LINEA H 1

Cuatro Caminos-Tetuán.—Distintivo: Rojo y blanco. Cuatro Caminos-Franco Rodríguez, 0,10.—Cuatro Caminos-Tetuán, 0,15.—Franco Rodríguez Tetuán, 0,10.

LINEA K

Embajadores-Glorieta Bilbao.—Distintivo: Violeta. Embajadores-Atocha, 0,10.—Embajadores-Cibeles, 0,15.—Embajadores-Bilbao, 0,20.—Atocha Cibeles, 0,10.—Atocha-Bilbao, 0,15.—Cibeles-Hortaleza, 0,10.—Hortaleza-Bilbao, 0,10.

LINEA L

Santa Cruz-Embajadores.—Distintivo: Morado y rojo. Tarifa única, 0,10 cualquier recorrido.

LINEA P

Santa Cruz-Cuatro Vientos.—Distintivo: Blanco. Santa Cruz-Casa de Claro, 0,35.—Santa Cruz-Cuatro-Vientos, 0,65.—Puente Segovia-Casa Claro, 0,30.—Puente Segovia-Campamento, 0,50.—Puente Segovia-Cuatro-Vientos, 0,60.—Puerta del Angel-Casa de Claro, 0,20.—Puerta del Angel-Campamento, 0,40.—Puerta del Angel-Cuatro Vientos, 0,50.—Casa de Claro-Campamento, 0,20. Casa de Claro-Cuatro Vientos, 0,30.—Campamento-Cuatro-Vientos, 0,10.

LINEA

Línea Cibeles-Pozuelo.—Distintivo: Blanco. Cibeles-Pozas, 0,25.—Cibeles-Puerta de Hierro, 0,75.—Aravaca, 1,00.—Cibeles-Pozuelo (Estación) 1,20.—Cibeles-Pozuelo (pueblo), 1,25.—Puerta de Hierro-Aravaca, 0,40.—Puerta de Hierro-Pozuelo (Estación), 0,60.—Puerta de Hierro-Pozuelo (pueblo), 0,80.—Aravaca-Pozuelo (Estación), 0,20.—Aravaca-Pozuelo (pueblo), 0,40.

LINEA R

Plaza Mayor-Puerta del Angel.—(Paseo Extremadura). Plaza Mayor-Puente Segovia, 0,10.—Plaza Mayor-Puerta del Angel, 0,15.—Plaza Mayor Kilómetro núm. 3, 0,20.—Plaza Mayor-Término, 0,25.—Cuesta de la Vega-Puerta del Angel, 0,10. Cuesta de la Vega-Kilómetro 3, 0,15.—Cuesta de la Vega-Término, 0,20.—Esta línea lleva el mismo itinerario que la de Cuatro Vientos.

SI QUIERE MUCHO
DINERO
POR ALHAJAS MANTONES DE MANILAY
PAPELETAS DEL MONTE
AUNQUE ESTEN EMPENADAS EN CASAS DE PRÉSTAMO
EL
CENTRO DE COMPRA
Paga el 100 por 100 más que el que más
ESPOZ Y MINA. 3. ENTRESUELO
TELÉFONO 35 73 M

PAVON CAFÉ BAR

El mejor café.

Servicio esmerado.

Precios corrientes.

BASTONES

Bolsillos y Sombrillas

VALERO Y MILAN
39, CARRETAS, 39
PARAGUAS

CASA BUTRAGUENO

SALVADOR SANCHEZ

Prado, 7.—Teléfono 50-08

Instalaciones y reparaciones de luz, timbres y teléfonos.

MATERIAL ELÉCTRICO

FÁBRICA Y ALMACÉN

de pianos, órganos y armoniums

Ricardo Rodríguez

VENTAS AL CONTADO Y A PLAZOS

Despacho: Ventura de la Vega, 3

Talleres: Pizarro 19 (Palacio de Chesto)

Teléfono 25-84 M.

Gran Bar

EL CAFETAL

El mejor café y desayunos

Corredera Baja, núm. 4

A. Rodrigo

SASTRE DE MODA



CASA ESPECIAL EN TRAJES DE ETIQUETA

Mayor, núm. 44. = Madrid.

VILLA-ROSA

RESTAURANT

El mejor y más típico en su género y el preferido por la buena sociedad.
SERVICIO PERMANENTE.—PLATO DEL DIA
SERVICIO A LA CARTA

Visite usted **VILLA-ROSA**

Plaza del Principe Alfonso, 17.—Tel.º 23-01 M.

La publicidad lo es todo.
Sin publicidad, no hay nada.

Café "La Montaña" Bar

Puerta del Sol, 1 y Alcalá, 2

Café express .- Cocktails
americanos y Roast-Beef
a la inglesa.

"UNIÓN"

CONTRATACION DE FINCAS

OFICINA GENERAL

Director:

AVELINO EGUIA

Pi y Margall, 5, entlo. -- MADRID.

FOLLETON

17

DE

"ESPECTACULOS DE MADRID"

CHAMBERÍ, POR FUENCARRAL

O

El chulo y la pescadilla.

POR

Pedro de Répide

(Continuación.)

de que entraba en una región portentosa del reino de lo desconocido.

La sala estaba ya llena cuando llegaron, pero, sin embargo, justo es decir que la ilusión de Clara era tan superior a la realidad, que se sintió un tanto defraudada ante aquel espectáculo, que aunque brillante y animado, no era lo que su demasiada acalorada fantasía quiso fingirla cuando pensaba en tales fiestas. ¿Qué poeta podrá igualar en los poemas que escribe, a aquellos que se forja en sus ensueños cualquier cabecilla femenina cuando empieza a asomarse al amor, y no ha tenido tiempo todavía de asomarse a la vida?

Clara dividía la fiesta en dos partes. Una, la pública, la menos interesante: la de la sala. Otra, la íntima, la que más podía excitar su interés y su curiosidad: la de los palcos. Los palcos del baile eran, según la leyenda que aún vivía en su suerte, templos misteriosos del placer infernal, donde todo linaje de excesos tenía lugar en una bacanal conti-

(Continúa en la página 6.)

SOMBREROS DE SEÑORA

Las Galerías Pariserias

Agustín Abad y C.ª

MONTERA 31 - TELÉF. 42-63 M

SIEMPRE NOVEDADES

ANEXO IV

TEATRO

ESPECTACULOS

Recuerdos
DEL
Madrid Viejo
POR
Angel R. Chaves

EL BALCÓN DE MARIZÁPALOS.

(CONTINUACIÓN)

Llamó con razón sobrada
A tal sitio *El Mentidero.*

No muchos años hacía
Que de nuestra patria el cetro
De Felipe cuarto en manos
Iba en la abyección cayendo,
Que Mayo se acercaba
Bien dejaban comprenderlo
La tierra con sus aromas,
Con su clara luz el cielo.
Once lentas campanadas
Del reloj del Buen Suceso
Anunciaban que ya el día

linoleum baratísimo

Acuchillado y brillo a los pisos,
presupuestos grafitis. Me encar-
go de limpieza general de Ofici-
nas, Bancos, Teatros, etc.

Huertas, 15, Bisuteria
TELÉFONO 15-15 M.

TEATRO del CENTRO

Calle de Atocha, 14.—Teléfono 53-79 M.
Compañía argentina Rivera de Rosas

A las siete menos cuarto y once menos cuarto

Eclipse de Sol

(La comedia preferida de las familias).

FRONTON JAI-ALAI

Calle de Alfonso XI.

A las cuatro y media de la tarde,
primero, a remonte, Salsamendi y Za-
baleta contra Ucin y Guetarla, y segun-
do a pala, Quintana I y Villaro II contra
Zubeldia y Jáuregui

TEATRO DE NOVEDADES

A las seis y media

La leyenda del beso

por Cora Rega.

A las diez y cuarto

FUNCION BENEFICA

Los gavilanes y Cantos regionales

TEATRO ALKAZAR

A las siete y diez y media

Lorenza, la seria

(Grandioso éxito verdad)

Gran función de Opera a beneficio de la

El próximo martes, 27, en el
lugar el acontecimiento que se ha
de «divos» al frente de una com-
pañía figuran artistas como Mercedes
Lucci, Lionello Cecill, Luis
Redondo del Castillo. De más di-
vienen Francisco Capuana y
tor de escena, Eugenio Salazar.

No damos hoy el programa de
aún algunos detalles; pero que
parte en aquélla el prodigioso
y tan justos deseos hay de es-
tar

En fin, con lo apuntado ya
sepa que la función del martes
digna de los artistas que en esta
público madrileño y de la Asociación

En las oficinas de la misma
tes para este espectáculo, se
vándose un riguroso orden de
menor la localidad del teatro Cen-
ramente resultará aquél ins-
admiradores del «divo» de
billetes.

El despacho de las localidades en
viernes 23 del actual, en la Asocia-
tas, 10, 2.º (antigua Casa de Corre-
se pondrán a la venta en los suc-

Pensamientos

Tu descanso mejor es el dolor; lloras
tiemblas ante la muerte, que es m...

Ejerce la hospitalidad hacia el
se te acerca; los árboles no se
a los mismos despiadados leones.

“LA EXPOSICION” de muebles nuevos

M. Maldonado

Variedad y economía.—Fabricación propia.

Leganitos, 4, toda la casa.—Teléfono 48-95.



hoy 23 de 1.171
de 1926.



Chocolates-Cafés
"La Madrileña"
MARCA
PLAZA DEL PROGRESO-13-MADRID
PRUEBELOS Y NO TOMARÁ OTROS

Cafés tostados
desde 8 ptas. kilo.
Teléfono 24-22 M.

la benevolencia de la Asociación de la Prensa

s, 27, tarde, en el Centro, tendrá
que sea la presentación del «divo»
de una mañana maravillosa, en la que
Merced Lapinsir, Stani Sawaska, Elena
l, Luis Gonovo, Gabriel Olaizola y
De más directores y concertadores
uana y Antonio Capdevilla, y de direc-
o Salazar
programe nuestra función por faltar
pero queremos callar que tomará
odigiosos Carlos Sedano, a quien tantos
y de estar nuevamente en Madrid.
ntado y sobra para que el público
marque el teatro del Centro, será
que esta tomarán parte, del propio
e la Asociación de la Prensa.

la misma admiten encargos de bille-
culo, verdaderamente excepcional, lle-
orden de las demandas, ya que siendo
teatro del Centro que la del Real se gu-
él presente para el sinnúmero de
os «divos» que se disputarán los
localidades encargadas se verificará el
en la Asociación de la Prensa, Carre-
asa de Correos), y si sobrasen algunas
en los sucesivos.

salientes

es el día, llámalo con frecuencia y
e, que es más ni menos.
ad has con tu mismo enemigo, si él
s no sean su sombra a nadie; ni aún
los leñeros.

DINERO

por sellos antiguos, paga
machísimo.

Carmen, 4, Peletería.

KEINA VICTORIA
Carrera de San Jerónimo, núm. 28
Compañía de comedias
DÍAZ ARTIGAS

A las seis y media
Rosa de Madrid
BUTACAS, 3,75 PTAS.
A las diez y media
Rosa de Madrid
Protagonista: Pepita Díaz de Artigas.

INFANTA ISABEL

Calte del Barquillo.—Teléf. 38-93 M.
Compañía de comedias

A las seis y media y diez y media
Las de Abel
¡Gran éxito!
de S. y J. Alvarez Quiñero.

TEATRO COMICO

Compañía PRADO-CHICOTE

A las seis y media y diez y media
¡¡¡!.. ¡Lagartol ¡Lagartol y Gramática Pardas
Fin de fiesta el imitador de estrellas
Derkas.

TEATRO DE LA ZARZUELA

CINEMATOGRAFICO

A las siete y diez y media
La bejarana

Se acercaba a su comedio.
Y el concurso que apiñado
De San Felipe hasta el templo
Por todas partes llegaba
Bien claro estaba diciendo
Que día, si no de fiesta,
De santo recogimiento
Fué siempre en la Corte-Villa
Del mes de Abril el postrero.
Que aunque no siempre van antes
Que la diversión los rezos
De San Felipe y Santiago
En honor gloria y festejo
Hay que ir mañana al *Sotillo*
Y hoy hay que tener contentos
A los dos santos apóstoles
Con un par de padre-nuestros.

Mas como de entrar a misa
Ni es esta ocasión ni tiempo,
Ya que a la puerta llegamos,
Lector, de aquí no pasemos;

(CONTINUARÁ.)

“COLOMBO” Bar

Cruz, 23 ?.....



nua y desenfrenada. La pobre aún no sabía que también en los palcos del baile hay quien se aburre poderosamente.

Y había algo que la intrigaba aún más que el palco todavía: el antepalco. El palco tenía un aspecto de publicidad que impedía el desenfreno de los desenfrenos. Pero allí estaba la cortina de terciopelo rojo encubridora de un mundo de deleites culpables quizá, pero codiciables sin duda. Allí comiendo unos manjares para ella fantásticos, y libando unos vinos quiméricos en un ambiente de perfumes extraños y deliciosos, disponíase acaso el sacrificio supremo de alguna virtud. Como en sus confidencias con ella misma no había menester Clarita de hipocresías ni tapujos, confesóse claramente que hubiera sentido curiosidad por ser la protagonista de alguna escena de esas en que se sacrificaba una virtud. Bien que podía manifestar en su abono que ni aun mentalmente quería hacer traición a su Adolfo. A ella la hubiera parecido muy bien el sacrificio de marras en tal lugar y con semejantes ceremoniales, pero siempre que hubiese sido Adolfo el sacrificador.

La muchedumbre abigarrada de la sala era para ella más que el espectáculo vulgar de un tropel dominguero aglomerándose en la calle de Alcalá al retorno del paseo. Un zumbido gigante vibraba en el espacio, y la atmósfera densa tenía un olor acre, compendio de una suma de olores diferentes, a trapos, a flores, a afeites de mujer, a perfumes baratos, y sobre todo, a humanidad, ese olor a carne y a rebaño, en el cual se confundían todos los aromas del concurso.

¿Por qué no tendría ella un palco? Clara se repetía esta pregunta, maldiciendo su suerte, que la privaba de los goces que estaban, sin embargo, al alcance de tanta gente.

(Continuará.)

AUTOPIANO

Unica agencia de esta marca



OLIVER

Victoria, 4. - Madrid.

Ventas contado y plazos.

Casa Adoración

ULTIMAS NOVEDADES DE PARIS Sombreros

para

señora

y niña.

4, Calle del Prado, 4

Teléfono 45-93

Clemente y García

CAMISERIA Y ROPA BLANCA

Equipos, canastillas, Batas.

Especialidad en blusas.

34, MAYOR, 34

¡¡ UN MOMENTO !!

Tome las señas de esta Casa, oompre en ella una vez, y será la Papelería donde se surta siempre.

Palacio de la estilográfica

Viuda de Navarro

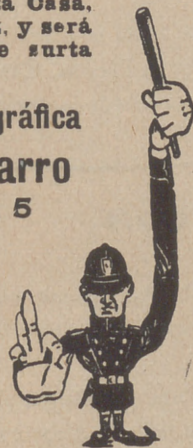
5, Preciados, 5

TELEF. 303 M.

Casa especializada en artículos para regalos

y

Objetos de escritorio.



¡Esta será la Tipografía de su agrado!

Casa MERP

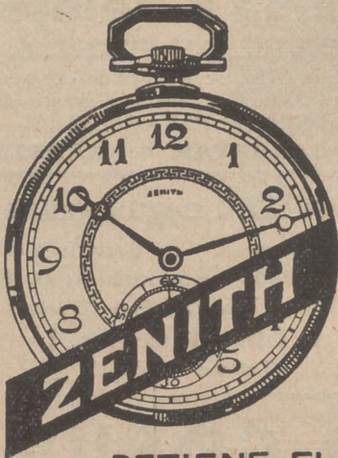
PAPELERIA

Profesor de stylográficas
y arreglo de compases.

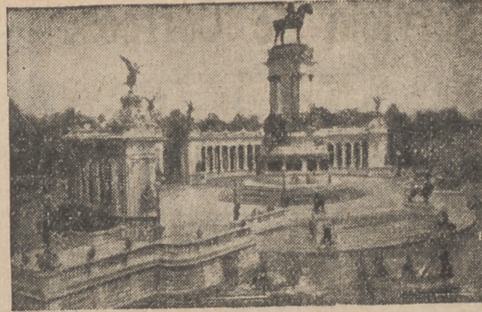
ECHEGARAY, 7

Teléfono 34-87 M.

ZENITH



DETIENE EL
RECORD MUNDIAL
DE LA EXACTITUD



Tarifa general de la Compañía del Metroropolitano Alfonso XIII

Sol-Ventas, 0,10. Sol-Vallecas, 0,15. Sol-Norte, 0,15.

ESTACIONES	Caminos	Rios Rosas	Iglesia	Chamberí	Bilbao	Tribunal	Gran Vía	P. del Sol	Progreso	A. Martín	Atocha	M. Pelayo	Pacífico	P. Vallecas	P. Ventas	M. Becerra	Goya	P. Vergara	Retiro	Banco	Sevilla	Isabel II	St. Domingo	Noviciado	S. Bernardo	Quevedo
Caminos	0,10	0,10	0,10	0,10	0,10	0,10	0,10	0,10	0,10	0,10	0,10	0,10	0,10	0,10	0,10	0,10	0,10	0,10	0,10	0,10	0,10	0,10	0,10	0,10	0,10	0,10
Rios Rosas	0,10	0,10	0,10	0,10	0,10	0,10	0,10	0,10	0,10	0,10	0,10	0,10	0,10	0,10	0,10	0,10	0,10	0,10	0,10	0,10	0,10	0,10	0,10	0,10	0,10	0,10
Iglesia	0,10	0,10	0,10	0,10	0,10	0,10	0,10	0,10	0,10	0,10	0,10	0,10	0,10	0,10	0,10	0,10	0,10	0,10	0,10	0,10	0,10	0,10	0,10	0,10	0,10	0,10
Chamberí	0,10	0,10	0,10	0,10	0,10	0,10	0,10	0,10	0,10	0,10	0,10	0,10	0,10	0,10	0,10	0,10	0,10	0,10	0,10	0,10	0,10	0,10	0,10	0,10	0,10	0,10
Bilbao	0,10	0,10	0,10	0,10	0,10	0,10	0,10	0,10	0,10	0,10	0,10	0,10	0,10	0,10	0,10	0,10	0,10	0,10	0,10	0,10	0,10	0,10	0,10	0,10	0,10	0,10
Tribunal	0,10	0,10	0,10	0,10	0,10	0,10	0,10	0,10	0,10	0,10	0,10	0,10	0,10	0,10	0,10	0,10	0,10	0,10	0,10	0,10	0,10	0,10	0,10	0,10	0,10	0,10
Gran Vía	0,10	0,10	0,10	0,10	0,10	0,10	0,10	0,10	0,10	0,10	0,10	0,10	0,10	0,10	0,10	0,10	0,10	0,10	0,10	0,10	0,10	0,10	0,10	0,10	0,10	0,10
P. del Sol	0,10	0,10	0,10	0,10	0,10	0,10	0,10	0,10	0,10	0,10	0,10	0,10	0,10	0,10	0,10	0,10	0,10	0,10	0,10	0,10	0,10	0,10	0,10	0,10	0,10	0,10
Progreso	0,10	0,10	0,10	0,10	0,10	0,10	0,10	0,10	0,10	0,10	0,10	0,10	0,10	0,10	0,10	0,10	0,10	0,10	0,10	0,10	0,10	0,10	0,10	0,10	0,10	0,10
A. Martín	0,10	0,10	0,10	0,10	0,10	0,10	0,10	0,10	0,10	0,10	0,10	0,10	0,10	0,10	0,10	0,10	0,10	0,10	0,10	0,10	0,10	0,10	0,10	0,10	0,10	0,10
Atocha	0,10	0,10	0,10	0,10	0,10	0,10	0,10	0,10	0,10	0,10	0,10	0,10	0,10	0,10	0,10	0,10	0,10	0,10	0,10	0,10	0,10	0,10	0,10	0,10	0,10	0,10
M. Pelayo	0,10	0,10	0,10	0,10	0,10	0,10	0,10	0,10	0,10	0,10	0,10	0,10	0,10	0,10	0,10	0,10	0,10	0,10	0,10	0,10	0,10	0,10	0,10	0,10	0,10	0,10
Pacífico	0,10	0,10	0,10	0,10	0,10	0,10	0,10	0,10	0,10	0,10	0,10	0,10	0,10	0,10	0,10	0,10	0,10	0,10	0,10	0,10	0,10	0,10	0,10	0,10	0,10	0,10
P. Vallecas	0,10	0,10	0,10	0,10	0,10	0,10	0,10	0,10	0,10	0,10	0,10	0,10	0,10	0,10	0,10	0,10	0,10	0,10	0,10	0,10	0,10	0,10	0,10	0,10	0,10	0,10
P. Ventas	0,10	0,10	0,10	0,10	0,10	0,10	0,10	0,10	0,10	0,10	0,10	0,10	0,10	0,10	0,10	0,10	0,10	0,10	0,10	0,10	0,10	0,10	0,10	0,10	0,10	0,10
M. Becerra	0,10	0,10	0,10	0,10	0,10	0,10	0,10	0,10	0,10	0,10	0,10	0,10	0,10	0,10	0,10	0,10	0,10	0,10	0,10	0,10	0,10	0,10	0,10	0,10	0,10	0,10
Goya	0,10	0,10	0,10	0,10	0,10	0,10	0,10	0,10	0,10	0,10	0,10	0,10	0,10	0,10	0,10	0,10	0,10	0,10	0,10	0,10	0,10	0,10	0,10	0,10	0,10	0,10
P. Vergara	0,10	0,10	0,10	0,10	0,10	0,10	0,10	0,10	0,10	0,10	0,10	0,10	0,10	0,10	0,10	0,10	0,10	0,10	0,10	0,10	0,10	0,10	0,10	0,10	0,10	0,10
Retiro	0,10	0,10	0,10	0,10	0,10	0,10	0,10	0,10	0,10	0,10	0,10	0,10	0,10	0,10	0,10	0,10	0,10	0,10	0,10	0,10	0,10	0,10	0,10	0,10	0,10	0,10
Banco	0,10	0,10	0,10	0,10	0,10	0,10	0,10	0,10	0,10	0,10	0,10	0,10	0,10	0,10	0,10	0,10	0,10	0,10	0,10	0,10	0,10	0,10	0,10	0,10	0,10	0,10
Sevilla	0,10	0,10	0,10	0,10	0,10	0,10	0,10	0,10	0,10	0,10	0,10	0,10	0,10	0,10	0,10	0,10	0,10	0,10	0,10	0,10	0,10	0,10	0,10	0,10	0,10	0,10
Isabel II	0,10	0,10	0,10	0,10	0,10	0,10	0,10	0,10	0,10	0,10	0,10	0,10	0,10	0,10	0,10	0,10	0,10	0,10	0,10	0,10	0,10	0,10	0,10	0,10	0,10	0,10
Sanro Domingo	0,10	0,10	0,10	0,10	0,10	0,10	0,10	0,10	0,10	0,10	0,10	0,10	0,10	0,10	0,10	0,10	0,10	0,10	0,10	0,10	0,10	0,10	0,10	0,10	0,10	0,10
Noviciado	0,10	0,10	0,10	0,10	0,10	0,10	0,10	0,10	0,10	0,10	0,10	0,10	0,10	0,10	0,10	0,10	0,10	0,10	0,10	0,10	0,10	0,10	0,10	0,10	0,10	0,10
San Bernardo	0,10	0,10	0,10	0,10	0,10	0,10	0,10	0,10	0,10	0,10	0,10	0,10	0,10	0,10	0,10	0,10	0,10	0,10	0,10	0,10	0,10	0,10	0,10	0,10	0,10	0,10
Quevedo	0,10	0,10	0,10	0,10	0,10	0,10	0,10	0,10	0,10	0,10	0,10	0,10	0,10	0,10	0,10	0,10	0,10	0,10	0,10	0,10	0,10	0,10	0,10	0,10	0,10	0,10

Gran taller mecánico en bronce

Proveedor de las mejores entidades y Ministerios

TRABAJOS FINISIMOS EN METALES
BRONCES ARTISTICOS

El mejor taller mecánico de Madrid

Depositarario exclusivo del acreditado Aparato de desinfección APOLO

TOMAS LÓPEZ

Doctor Mata, núm. 1.-MADRID.

ZARDAIN

SASTRE DIPLOMADO

¡Señoras! ¡Caballeros! Trajes de etiqueta y sport

Precios sin competencia por su reciente instalación.

Trajes de rico estambre, desde 100 pesetas.

Orellana, 9, bajo izqda.

(Antes Infantas, 42.)



Servicio de Correos.



Central de Correos (Plaza de Castelar)

Estafetas urbanas.

Núm. 1 Jorge Juan, 20 y 22. 2 General Zabala, 14 (Prosperidad).—3 Santa Engracia, 155.—4 Florida, 7.—5 Carrera de San Francisco, 17.—6 General Oráa, 8. 7 Santa Isabel, (esquina a Drumén).—8 Ronda Conde Duque, 11.—9 Hermosilla, 89.—10 Fuencarral, 138.—11 Paseo de Extremadura, 23. 12 Carretas, 10.—13 Lozano, 14 (Guindalera).—14 Montalbán 1 (Central).

Servicio de Tranvías.

Sitios de recogida: Estación del Norte. —Atocha (puerta y glorieta).—Plaza de Castelar. —Puerta del Sol (frente a Gobernación y esquina a Carretas).—Nicolás María Rivero (esquina a San Jerónimo).—Plaza de la Independencia.—Claudio Coello (esquina a Alcalá).—Red de San Luis.—Princesa (cruce con Marqués de Urquijo).—Plaza Mayor.—Cuatro Caminos y Ventas del Espíritu Santo. Horas: de 8 a 12 y media mañana y de 3 a 8 y media tarde.

Estación del Norte.

Horas de recogida: De las 16 a las 21,30.

Cartas.—Cinco minutos antes de la salida de los trenes.

Impresos.—Desde las 16 hasta las 18.

Certificados y Valores.—Correo de Galicia, hasta las 16,40.—Correo de Santander, 17.—Correo de Asturias, 17,40. Exprés de Irún, 21,00.—Correo de Irún, 21,30.—Mixtos de Galicia, Asturias y Santander, 21,00.

Horas de recogida de las cartas. Galicia, a las 15,40 Asturias y Santander, 16,40.—Aragón y Cataluña, 17,05.—Tajo (Cáceres) y Extremadura, 17,35.—Alicante y Murcia, 17,55.—Valencia, 19,10.—Andalucía, 19,30.—Norte y Extranjero, 21,00.

Cartas certificadas.—De 9 de la mañana a 12 de la noche. Para que salgan en los correos del día, precisa certificar dos horas antes de la salida de los trenes correos. En otro caso, utilíscense las Estafetas de alcance de las estaciones del Norte y Mediodía. Para el extranjero de 9 a 5 y de 7 a 12 de la noche.

Valores declarados.—De 10 de la mañana a las 17,30, a excepción de Galicia, Asturias y Santander, a las 15,00. Aragón y Cataluña, a las 16,30.—Andalucía y Norte, a las 18.—Caja de 11 a 17.—Domingos, de 11 a 13.

Impresos certificados. (Por la calle de Montalbán, en el Pasaje, a la izquierda).—Líneas de Galicia, Asturias, Santander, Segovia y Salamanca, de 10 a 13,50.—Líneas de Aragón, Extremadura, Tajo, Mediterráneo y Cuenca, de 10 a 14,50. a Líneas de Andalucía, Norte, Almorox y Colmenar, de 10 a 15,50.—Estas horas son para el público que imponga de 1 a 3 certificados. Siendo más de 3, precisa relación por duplicado y sólo de 10 a 13,00, para el extranjero de 9 a 12.

Lista de Correos.—De 9 mañana a 6 tarde.

Estación del Mediodía.

Horas de servicio: De las 16,30 a las 21,30.

Cartas.—Hasta diez minutos antes de la salida de los trenes.

Periódicos e impresos.—Cuenca, hasta las 16,40.—Aragón, hasta las 17,30.—Demás líneas, hasta las 18.

Certificados y valores.—Cuenca, hasta las 16,40.—Aragón (exprés), 17,30.—Aragón (correo), 17,45.—Extremadura, 18,10.—Andalucía (exprés), 19,30. Alicante y Cartagena, 19,45.—Andalucía (correo), 20,10.—Valencia (exprés), 20,45.



Joyería y Relojería

CARLOS PERLA

Alhajas de ocasión. -: Relojes de oro pequeños para señora, a 50 pesetas. Garantizados.

OBJETOS PARA REGALO

4, CARRETAS, 4.—MADRID

La Regional

Vinos finos de mesa. -: Servicio a domicilio.

Acreditado vermouth A. D. A.

y blanco LA PALMA (Huelva).

1, los Madrazo, 1.

Teléfono 36-63 M.

LA CORUÑA

MARTÍN NAVAZO

Vinos, restaurant, cervezas, licores de todas las marcas, mariscos del día, aperitivos y bocadillos

La peña más clásica de Madrid.

4, ALCALA, 4

EXIGID EN VUESTRAS MEDIAS Y CALZONES LA MARCA SUDON

Garantía de su resultado y economía.

PARA COLCHONES Y LANAS

SEVERO, «EL REY DE LA LANA»

Precios especiales para hoteles, casas de huéspedes y entidades grandes.

Calle de Santa Ana, 4, Lanería.

RELOJERÍA

DE

MANUEL ALVAREZ

Compra y venta de relojes de todas clases, antiguos y modernos.

6, CALLE DEL PRADO, 6.—Teléfono 45-93 M.

Angel



Creaciones en
Calzado de Lujos

RELATORES 5
TELEFONO 4165 M
MADRID

EL ENCANTO DEL HOGAR



“Dandy” A. E. G.
GARANTIZA BRILLO ESPEJO

“Vampiro” A. E. G.
LIMPIA TODO SIN TRABAJO ALGUNO

SOLICITE LISTED DEMOSTRACIONES GRATUITAS AL

21-65 H. A. E. G. Gran Vía, 7



MATERIAL

para T. S. H.

Telefunken. -- Berlín.

Aparatos de 3, 2, y 1 lámpara en circuitos reflex con todos los adelantos técnicos—Aparatos detectores—Auriculares—Altavoces.

Lámparas de diferentes características.

Detalles de toda clase facilita el Representante exclusivo para España y Portugal

A. E. G. Ibérica de Electricidad, S. A., Paseo de Recoletos, 17.-Madrid

y sus oficinas en Barcelona, Bilbao, Gijón, Sevilla, Valencia, Granada, Valladolid y Zaragoza.