

Cuarto año de publicación no interrumpida.

Espectáculos de Madrid

REVISTA DIARIA
Edición 30.000 ejemplares



OFICINAS
CONDE ROMANONES, 2
(ESQ. A CONCEPCIÓN JERÓNIMA)

Reparto Gratis



Unión Musical Española

Carrera de San Jerónimo, 30 (edificio propiedad) y Preciados, 5.
Autopianos, Pianos, Armoniums, Instrumentos accesorios
Rollos Diana. Música Española y Extranjera.
Autopianos de Alquiler.
Casa la más surtida y más barata de España.



Pérez Durán

ESPECTACULOS DE MADRID



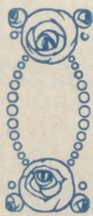
Distribucion de nuestra Revista diaria: Todos los días de 12 a 1 y media, en los Casinos de Madrid, Bellas Artes, Gran Peña; en los Hoteles Palace, Ritz, Paris, Ingiés, Reina Victoria y Regina.—De tres a cuatro y media de la tarde en los siguientes Cafés y de esta forma *Martes jueves y sábados*, Cafés Oriental, Levante, Puerto Rico, Universal Colonial y Madrid; *Miércoles, viernes y domingos*, Cafés Fornos Palace, Lion d'Or, Maison Dorée, Café-Bar La Montaña, Savoia y Norte. Diariamente se reparte también en el Restaurant Oro del Rhin, Plaza Santa Ana, 10, y en los Bares Villa-Rosa, Plaza Santa Ana, 17, «Madrid-Sevilla» y en Fchegaray, 21. Lo que avisamos a los señores anunciantes para que lo conprueben.

Para toda clase de anuncios y propaganda dirijanse a su oficina, CONDE ROMANONES, 2, (esquina Coepu. Jerónima).

ODEON

Máquinas y Discos

El mejor y más artístico repertorio



PLAZOS Y CONTADO

Agencia en Madrid:

Preciados, 1 y Peligros, 14 y 16

Horario de trenes.

Salida y llegada a Madrid de los principales trenes.	Salida de Madrid	Llegada a Madrid
Rápido Hendaya y Bilbao (vía Segovia).....	9	21,10
— Asturias y Santander vía Avila.....	8,45	22,20
— Barcelona.....	9,30	22,45
— Alicante, Valencia y Cartagena.....	9,30	22
— Andalucía.....	10	21,30
Segundo rápido Hendaya (vía Segovia).....	9,40	22,37
Expreso Hendaya (vía Avila).....	21,30	7
Segundo expreso Hendaya (vía Avila).....	22	9
Surexpreso Hendaya (vía Avila).....	21	10,40
Expreso Barcelona y Zaragoza.....	19,45	9,35
— Galicia (vía Avila).....	18,50	10,05
— Andalucía.....	20,20	9
— Algeciras.....	17,15	10,35
— Toledo.....	9,15	20,10
— Badajoz (lunes, miércoles viernes).....	8,40	21,20
Correo Hendaya (vía Avila).....	22,30	6
— Galicia (vía Avila).....	19,45	7,45
— Santander (vía Segovia).....	17,25	8,45
— Asturias (vía Avila).....	18	8,25
— Barcelona y Zaragoza.....	21,10	8,35
— Zaragoza.....	18,30	11,35
— Andalucía.....	21	7,10
— Badajoz.....	19	9,25
— expreso Alicante.....	20,35	7,30
— expreso Cartagena.....	22,35	8
— expreso Valencia.....	21,35	8,40
Ligero Segovia (diario).....	8,10 14,10	20,54
— Avila (diario).....	9,12 y 16	20,25
Omnibus Guadalajara ..	10, 16,30	20
— Barcelona.....	7,10	20
— Sigüenza.....	13,20	14,50
Mixto Hendaya (vía Avila).....	6,40	19,50
— Galicia y Asturias (vía Segovia).....	10,20	14,20
— Galicia y Santander (vía Segovia).....	10,20	14,20
— Alicante, Valencia y Cartagena.....	10,20	18
— Andalucía y Cuenca.....	7,20	21
— Alcázar y Cuenca.....	13	14,15
— Badajoz y Toledo.....	12	17,25
— Toledo.....	17	14,35
Tranvía Getafe.....	6,20, 9,45	14,15 19,10
— Escorial (diario).....	19,15	18,05
— Pozuelo.....	16,35	18,47
Mensajerías Segovia.....	20	15,47

“La Unión Gestora”

Oficina de Negocios

Asuntos comerciales, de Obras, Propiedades, Fianzas, Administración de fincas, Clases Pasivas, Patentes y marcas, Traspasos, Registros, Expedientes en general y asuntos particulares.

Fuencarral, 36 Teléfono 62-54 M.

PIELES

UNICA CASA BARATA EN MADRID

Abrigos, Chales, Renards, Chaquetas y toda clase de pieles para confecciones.

LORENZO SERRANO

COLEGIATA, 2 Y 4, ENTRESUELOS



EL REY DE LA ELEGANCIA

en la Sastrería de Moda

CORTE ULTRAMODERNO

Se admite género para su confección.

Concepción Jerónima, 10

MADRID



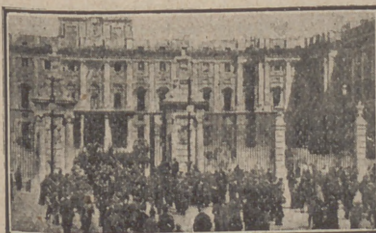
Fotografía Laurgraff

Montera, 42, planta baja.

Sucursal en Preciados, 16, planta baja.

Magníficas postales desde tres ptas., kilométricos, pasaportes y carnets entregados en el acto.

SE HACEN AMPLIACIONES



SOMBRERERIA MODERNA

Ultimos modelos de sombreros de FIELTRO
PRECIOS DE FABRICA

Leganitos, 2

Tarifa y combinación de líneas de Autobuses de Madrid.

LINEA A

Callao-Atocha.—Distintivo: Blanco. Plaza Callao Cibeles, 0,10.—Plaza Callao-Atocha, 0,20.—Cibeles-Atocha, 0,10.

LINEA C

Lista-Rosales.—Distintivo: Verde. Lista-Sol, 0,15.—Independencia-Sol, 0,10.—Independencia-Plaza de España, 0,20.—Independencia-Rosales, 0,25.—Sol-Plaza de España, 0,10.—Sol-Rosales, 0,15.—Plaza de España-Rosales, 0,10.

LINEA E

Carmen-Moncloa.—Distintivo: Verde gris. Sol-Plaza de España, 0,10. Sol-Moncloa, 0,15.—Plaza de España-Moncloa, 0,10.

LINEA E 1

Carmen-Galileo.—Distintivo: Gris franja blanca. Sol-Conde de Toreno, 0,10.—Sol-Conde Duque (C) 0,15.—Sol-Galileo, 0,20.—Conde de Toreno-Galileo, 0,15.—Conde Duque-Galileo, 0,10.

LINEA H 1

Cuatro Caminos-Tetuán.—Distintivo: Rojo y blanco. Cuatro Caminos-Franco Rodríguez, 0,10.—Cuatro Caminos-Tetuán, 0,15.—Franco Rodríguez Tetuán, 0,10.

LINEA K

Embajadores-Glorieta Bilbao.—Distintivo: Violeta. Embajadores-Atocha, 0,10.—Embajadores-Cibeles, 0,15.—Embajadores-Bilbao, 0,20.—Atocha Cibeles, 0,10.—Atocha-Bilbao, 0,15.—Cibeles-Hortaleza, 0,10.—Hortaleza-Bilbao, 0,10.

LINEA L

Santa Cruz-Embajadores.—Distintivo: Morado y rojo. Tarifa única, 0,10 cualquier recorrido.

LINEA P

Santa Cruz-Cuatro Vientos.—Distintivo: Blanco. Santa Cruz-Casa de Claro, 0,35.—Santa Cruz-Cuatro Vientos, 0,65.—Puente Segovia-Casa Claro, 0,30.—Puente Segovia-Campamento, 0,50.—Puente Segovia-Cuatro Vientos, 0,60.—Puerta del Angel-Casa de Claro, 0,20.—Puerta del Angel-Campamento, 0,40.—Puerta del Angel-Cuatro Vientos, 0,50.—Casa de Claro-Campamento, 0,20.—Casa de Claro-Cuatro Vientos, 0,30.—Campamento-Cuatro Vientos, 0,10.

LINEA

Línea Cibeles-Pozuelo.—Distintivo: Blanco. Cibeles-Pozas, 0,25.—Cibeles-Puerta de Hierro, 0,75.—Aravaca, 1,00.—Cibeles-Pozuelo (Estación) 1,20.—Cibeles-Pozuelo (pueblo), 1,25.—Puerta de Hierro-Aravaca, 0,40.—Puerta de Hierro-Pozuelo (Estación), 0,60.—Puerta de Hierro-Pozuelo (pueblo), 0,80.—Aravaca-Pozuelo (Estación), 0,20.—Aravaca-Pozuelo (pueblo), 0,40.

LINEA R

Plaza Mayor-Puerta del Angel.—(Paseo Extremadura). Plaza Mayor-Puerta Segovia, 0,10.—Plaza Mayor-Puerta del Angel, 0,15.—Plaza Mayor Kilómetro núm. 3, 0,20.—Plaza Mayor-Término, 0,25.—Cuesta de la Vega-Puerta del Angel, 0,10.—Cuesta de la Vega-Kilómetro 3, 0,15.—Cuesta de la Vega-Término, 0,20.—Esta línea lleva el mismo itinerario que la de Cuatro Vientos.

SI QUIERE MUCHO
DINERO
POR ALHAJAS MANTONES DE MANILA Y
PAPELETAS DEL MONTE
AUNQUE ESTEN EMPENADAS EN CASAS DE PRÉSTAMOS
EL
CENTRO DE COMPRA
Paga el 100 por 100 más que el que más.
ESPOZ Y MINA 3, ENTRESUELO
TELÉFONO 35 73 M

PAVON CAFÉ BAR

El mejor café.

Servicio esmerado.

Precios corrientes.

BASTONES

Bolsillos y Sombrillas

VALERO Y MILAN 39, CARRETAS, 39 PARAGUAS

CASA BUTRAGUENO

SALVADOR SANCHEZ

Prado, 7.—Teléfono 50-08

Instalaciones y reparaciones de luz, timbres y teléfonos.

MATERIAL ELÉCTRICO

FÁBRICA Y ALMACÉN

de pianos, órganos y armoniums

Ricardo Rodríguez

VENTAS AL CONTADO Y A PLAZOS

Despacho: Ventura de la Vega, 3

Talleres: Pizarro 19 (Palacio de Ceste)

Teléfono 25-84 M.

Gran Bar

EL CAFETAL

El mejor café y desayunos

Corredera Baja, núm. 4

A. Rodrigo

SASTRE DE MODA



CASA ESPECIAL EN TRAJES DE ETIQUETA

Mayor, núm. 44. = Madrid.

VILLA-ROSA

RESTAURANT

El mejor y más típico en su género y el preferido por la buena sociedad.
SERVICIO PERMANENTE.—PLATO DEL DIA
SERVICIO A LA CARTA

Visite usted **VILLA-ROSA**

Plaza del Príncipe Alfonso, 17.—Tel.º 23-01 M.

La publicidad lo es todo.
Sin publicidad, no hay nada.

Café "La Montaña" Bar

Puerta del Sol, 1 y Alcalá, 2

Café express. — Cocktails americanos y Roast-Beef a la inglesa.

"UNIÓN"

CONTRATACION DE FINCAS

OFICINA GENERAL

Director:

AVELINO EGUIA

Pl y Margall, 5, entlo. — MADRID.

FOLLETON

14

DE

"ESPECTACULOS DE MADRID"

CHAMBERÍ, POR FUENCARRAL

O

El chulo y la pescadilla.

POR

Pedro de Répide

(Continuación.)

— Porque en mi casa no hay espejos.
— Adolfo no contestó, y en un abrazo suave rodeó el cuerpo de Clarita. Sus ojos se encontraron, y se contemplaban mutuamente con una abstracción absoluta de cuanto podía rodearles. Tanto, que Clara volvió sobre sí misma, y hubo de decir a su cortejo:

— Vamos, hombre, ten formalidad, que estamos en la calle y nos están mirando.
— Déjales, que es envidia.

VII

Compraron todas las vituallas que se podían adquirir con el capital social de que disponían: Una lata de sardinas, chicharrones, pan, queso y fruta. En fin, la orgía. Hasta quedó dinero de sobra para golosinas. La vigilia del precepto no rezaba con aquellas almas de Dios. Allá en el zaquizami de la chica habría, tal vez, más provisiones de las que servían para su ordinario condumio. La bacanal sería desenfrenada.

(Continúa en la página 6.)

SOMBREROS DE SEÑORA

Les Galerías Parisiennas
Agustín Abad y C.ª

MONTERA 31 - TELÉF. 42-63 M

SIEMPRE NOVEDADES

Plaza de Toros de Vista-Alegre

Mañana domingo, monumental novillada. Seis novillos de Llorente, para Bogotá, Tomás Giménez y Clásico.

A las cinco en punto (hora oficial).

INFANTA ISABEL

Calle del Barquillo.—Teléf. 38 95 M.
Compañía de comedias

A las seis y media y diez y media

Las de Abel

¡Gran éxito!

de S. y J. Alvarez Quiutero.

TEATRO COMICO

Compañía PRADO-CHICOTE

A las seis y media y diez y media

Las sorpresas del divorcio

¡Gran éxito!

Y la artista argentina

LINDA THELMA.

TEATRO ROMEA

A las seis y media y diez y media

Gran programa de variedades y **Laabelita Ruiz.**

TEATRO MARAVILLAS

A las seis y diez y cuarto

Gran programa de cinematógrafo

“LA EXPOSICION“ de muebles nuevos

M. Maldonado

Variedad y economía.—Fabricación propia.

Leganitos, 4, toda la casa.—Teléfono 48-95.

Linoleun baratísimo

Acuchillado y brillo a los pisos, presupuestos gratis. Me encargo de limpieza general de Oficinas, Bancos, Teatros, etc

Huertas, 15. Bisuteria
TELÉFONO 15-15 M

TEATRO DEL CISNE

Próxima inauguración

TEATRO DE LA LATINA

A las seis y cuarto

La dama de las Camelias

A las diez y cuarto

Seis personajes en busca de un autor

¡Gran éxito!

TEATRO LARA

A las seis y cuarto

La noche del sábado

A las diez y cuarto

¡Bendita seas!

Y canciones por LOI.A MEMBRIVES

TEATRO MARIÍN

A las seis y media

El Ratón, ¡Que viene el guarda! y **A morir los caballeros.**

A las diez y media

¡Que viene el guarda! y **Las mujeres de Lacuesta**

“COLOMBO“ Bar

Cruz, 23 ?.....



Una entrevista con Luis

D. ANTONIO DA

(Continúa)

Días después intenté batirme contra los vientos en un «Flecha», cuando me dirigía al teniente D. Fernando Sarracino, un hombre serio de mi vida aérea, que me había sido un confidente serio de mi vida aérea. Después de un intercambio de impresiones, me quedé impresionado por su seriedad. Cuando me di cuenta de que me había comprometido a poca altura y no respetaba al teniente Sarracino, que iba tomando notas, me retiré después del choque violentísimo del choque. Después de esto, me sentí destruido, a bastantes metros de altura que es creencia general no desmerecer; pues Dios quiera no me desatara nunca; me desataría siempre. Si en aquella ocasión así, el motor, que rodó sobre el suelo aplastado. Creo que la Provincia de Madrid en esta ocasión como en otras muchas.

—Y miedo ¿no ha sentido usted?

—Con toda franqueza he sentido esa sensación. He pasado momentos de gran tensión, dándome exacta cuenta de la conservación y mi buena suerte. Nunca.

—¿Cuál ha sido su vuelo?

—Le recuerdo perfectamente. Fue a Tetuán. Salí de la bella capitana de elevarme en un mar de nubes; desde esa vista, allá abajo, un panorama en cuya grandiosidad sería imposible ser dominado por el sol, el estrecho de Gibraltar, una móvil cinta de plata, como un aplio.

ARON
 hoy 17 de
 de 1926. 1.166



Chocolates-Cafés
 MARCA "La Madrileña"
 PLAZA DEL PROGRESO-15-MADRID
 PRUEBELOS Y NO TOMARÁ OTROS

Cafés tostados
 desde 8 pesetas
 kilo.
 Teléfono
 24-22 M.

Moreno Abella

NIO DAL MOYA

(Continúa)

batir propio record y salí de Cua-
 cha... como pasajero observa-
 ando... sufriendo el único ac-
 a... del que, por fortuna, pro-
 nos... un momento perdí la se-
 cuenta... que el aparato perdía velo-
 resp... al mando, avisé a Sart-
 notas... me desaté, encontrándonos,
 ent... el que el aeroplano resultó
 me... distancia. Ya sabe usted
 no... desatarse jamás los aviado-
 me... nunca nada, aunque creo
 i en... ocasión no lo hubiera he-
 rodó... mi asiento, me hubiera
 Pro... me amparó en aquella
 much...

ntido... del jamás?
 a he... confesarle que desconozco
 momentos de apuro, difíciles de ver-
 enta... peligro; pero el instinto de
 na... no me han abandonado

uelo... bonito?—le interrogamos.
 ctame... Fué en 1919, de Sevilla
 capit... andaluza, hallándome a poco
 de... de pronto, apareció a mi
 orama... ensueño, de quimera, algo
 mpos... describir con palabras. Ilu-
 echo... Gibraltar semejava una in-
 o un... galón que se hallara re-

(Continuará mañana).

DINERO

por sellos antiguos, paga
 machísimo.

Carmen, 4, Peletería.

FRONTON JAI-ABAI

Calle de Alfonso XI.

A las cuatro de la tarde, primero,
 a remonte, Jurico y Ugarte contra Ocho-
 torena y Errezábal, y segundo, a pala,
 Arenas y Ermúa contra Iraurgi y Pé-
 rez.—A las diez y media (meda), pri-
 mero, a pala, Zubeldia y Llorrio contra
 Orúe y Perea, y segundo, a remonte,
 Salsamendi y Tacolo contra Ostolaza y
 Alberdi.

CIRCO PARISH

A las diez y media

Variada función por la compañía in-
 ternacional de circo ecuestre de
LEONARD PARISH.

TEATRO FONTALBA

A las diez y media

Los celos me están matando

TEATRO DE LA ZARZUELA
 CINEMATOGRAFO

A las seis y diez y cuarto

La bejarana

TEATRO FUENCARRAL

A las seis y cuarto

El secreto de Lucrecia

A las diez y cuarto

La novela de Rosse Mary

TEATRO del GENTRO

Calle de Atocha, 14.—Teléfono 55-79 M.

Compañía argentina Rivera de Rosas

A las seis y media

Te amo y serás mía

[(Reposición)]

A las diez y media

La máscara y el rostro

¡Éxito colosal!

REINA VICTORIA

Carrera de San Jerónimo, núm. 28

Compañía de comedias
DIÁZ ARTIGAS

A las seis y media y diez y cuarto

Rosa de Madrid

(Grandioso éxito verdad)

Protagonista: Pepita Díaz de Artigas.

BUFACAS, 5.00 PTAS.

TEATRO DE NOVEDADES

A las seis y media

La última Caroleera

¡Gran éxito!

A las diez y media.

La leyenda del beso

por Cora Raga.

TEATRO ALKAZAR

A las siete menos cuarto

La casa de García

A las once menos cuarto

Lorenza, la seria

TEATRO de la COMEDIA

A las seis y diez y media

Soltero y solo en la vida



Y aquella noche, cuando Adolfo llegó al portal que tantas noches había intentado en vano traspasar, halló que se le franqueaba la puerta como un arco triunfal.

Y subió tras de Clara. La portería estaba cerrada con un postigo de madera, y nadie, por lo tanto, vióle subir con la muchacha. La portera recibía aquella noche a sus relaciones, y dentro del recinto porteril sonaba una algazara de ronda de panderos, en dulce armonía, con un repiqueteo de almireces.

En todos los pisos había estruendo y algazara. Cuando Clara llegó a la puerta de su cuarto, dijo a Adolfo sencilla, natural y sincera:

—Eres el primer hombre que entra.

Y una vez en el aposento, iluminado entonces por una alegría extraordinaria de juventud, de amor y de ternura, dispusiéronse para un festín supremo.

Y le comenzaron con besos.

VIII

Si Clara y Adolfo confiaron al sol el cuidado de despertarles al otro día, fué sin duda porque suponían que el rubio señor seguiría escondido aquel día como los anteriores.

Y la bruma invernal no les hizo traición. Amable como una abuela que protege los amores de sus nietos, tuvo la bondadosa oportunidad de velar tupidamente la luz del indiscreto sol. Ni a ella la reclamaba la aguja, ni a él le solicitaba el cuartel. En aquel día de Navidad, nacieron ellos también a la vida de su amor.

Se despertaron como se habían dormido, con un beso.

A él se le ocurrió preguntar:

—Chiquilla, ¿qué hora será?

(Continuará.)

AUTOPIANO

Unica agencia de esta marca



OLIVER

Victoria, 4. - Madrid.

Ventas contado y plazos.

Casa Adoración

ULTIMAS NOVEDADES DE PARIS Sombreros

para

señora

y niña.

4, Calle del Prado, 4

Teléfono 45-93

Clemente y García

CAMISERIA Y ROPA BLANCA

Equipos, canastillas, Batas.

Especialidad en blusas.

34, MAYOR, 34

¡¡ UN MOMENTO !!

Tome las señas de esta Casa, oompre en ella una vez, y será la Papeleria donde se surta siempre.

Palacio de la estilográfica

Viuda de Navarro

5, Preciados, 5

TELEF. 303 M.

Casa especializada en artículos para regalos

y

Objetos de escritorio.



¡Esta será la Tipografía de su agrado!

Casa MERP

PAPELERIA

Profesor de stylográficas
y arreglo de compases.

ECHEGARAY, 7

Teléfono 34-87 M.

ZENITH



DETIENE EL
RECORD MUNDIAL
DE LA EXACTITUD

Gran taller mecánico en bronce

Proveedor de las mejores entidades y Ministerios

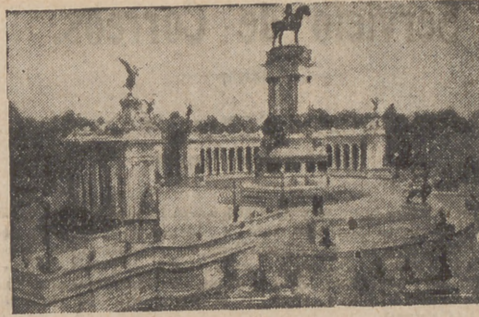
TRABAJOS FINISIMOS EN METALES
BRONCES ARTISTICOS

El mejor taller mecánico de Madrid

Depositarario exclusivo del acreditado Aparato de desinfección APOLO

TOMAS LÓPEZ

Doctor Mata, núm. 1.-MADRID.



Tarifa general de la Compañía del Metropolitano Alfonso XIII

Sol-Ventas, 0,10. Sol-Vallecas, 0,15. Sol-Norte, 0,15.

Estación	Caminos	Ríos Rosas	Iglesia	Chamberí	Bilbao	Tribunal	Gran Vía	Sol	Progreso	Antón Martín	Atocha	M. Pelayo	P. Vallecas	Ventas	M. Becerra	Goya	Retiro	Banco España	Sevilla	Isabel II	Noviciado	San Bernardo	Quevedo
C. Caminos	10	10	10	10	10	10	10	10	10	10	10	10	10	10	10	10	10	10	10	10	10	10	10
Ríos Rosas	10	10	10	10	10	10	10	10	10	10	10	10	10	10	10	10	10	10	10	10	10	10	10
Iglesia	10	10	10	10	10	10	10	10	10	10	10	10	10	10	10	10	10	10	10	10	10	10	10
Chamberí	10	10	10	10	10	10	10	10	10	10	10	10	10	10	10	10	10	10	10	10	10	10	10
Bilbao	10	10	10	10	10	10	10	10	10	10	10	10	10	10	10	10	10	10	10	10	10	10	10
Tribunal	10	10	10	10	10	10	10	10	10	10	10	10	10	10	10	10	10	10	10	10	10	10	10
Gran Vía	10	10	10	10	10	10	10	10	10	10	10	10	10	10	10	10	10	10	10	10	10	10	10
Sol	10	10	10	10	10	10	10	10	10	10	10	10	10	10	10	10	10	10	10	10	10	10	10
Progreso	10	10	10	10	10	10	10	10	10	10	10	10	10	10	10	10	10	10	10	10	10	10	10
Antón Martín	10	10	10	10	10	10	10	10	10	10	10	10	10	10	10	10	10	10	10	10	10	10	10
Atocha	10	10	10	10	10	10	10	10	10	10	10	10	10	10	10	10	10	10	10	10	10	10	10
M. Pelayo	10	10	10	10	10	10	10	10	10	10	10	10	10	10	10	10	10	10	10	10	10	10	10
P. Vallecas	10	10	10	10	10	10	10	10	10	10	10	10	10	10	10	10	10	10	10	10	10	10	10
Ventas	10	10	10	10	10	10	10	10	10	10	10	10	10	10	10	10	10	10	10	10	10	10	10
M. Becerra	10	10	10	10	10	10	10	10	10	10	10	10	10	10	10	10	10	10	10	10	10	10	10
Goya	10	10	10	10	10	10	10	10	10	10	10	10	10	10	10	10	10	10	10	10	10	10	10
Retiro	10	10	10	10	10	10	10	10	10	10	10	10	10	10	10	10	10	10	10	10	10	10	10
Banco España	10	10	10	10	10	10	10	10	10	10	10	10	10	10	10	10	10	10	10	10	10	10	10
Sevilla	10	10	10	10	10	10	10	10	10	10	10	10	10	10	10	10	10	10	10	10	10	10	10
Isabel II	10	10	10	10	10	10	10	10	10	10	10	10	10	10	10	10	10	10	10	10	10	10	10
Noviciado	10	10	10	10	10	10	10	10	10	10	10	10	10	10	10	10	10	10	10	10	10	10	10
San Bernardo	10	10	10	10	10	10	10	10	10	10	10	10	10	10	10	10	10	10	10	10	10	10	10
Quevedo	10	10	10	10	10	10	10	10	10	10	10	10	10	10	10	10	10	10	10	10	10	10	10



ZARDAIN

SASTRE DIPLOMADO

¡Señoras! ¡Caballeros! Trajes de etiqueta y sport

Precios sin competencia por su reciente instalación.

Trajes de rico estambre, desde 100 pesetas.

Orellana, 9, bajo izqda.

(Antes Infantas, 42.)



Servicio de Correos.

Central de Correos (Plaza de Castelar)
Estafetas urbanas.

Núm. 1 Jorge Juan, 20 y 22. 2 General Zabala, 14 (Prosperidad).—3 Santa Engracia, 155.—4 Florida, 7.—5 Carrera de San Francisco, 17.—6 General Oráa, 8. 7 Santa Isabel, (esquina a Drumén).—8 Ronda Conde Duque, 11.—9 Hermosilla, 89.—10 Fuencarral, 138.—11 Paseo de Extremadura, 23. 12 Carretas, 10.—13 Lozano, 14 (Gulndalera).—14 Montalbán 1 (Central).

Servicio de Tranvías.

Símbolos de recogida: Estación del Norte.—Atocha (puerta y glorietta).—Plaza de Castelar.—Puerta del Sol (frente a Gobernación y esquina a Carretas).—Nicolás María Rivero (esquina a San Jerónimo).—Plaza de la Independencia.—Claudio Coello (esquina a Alcalá).—Red de San Luis.—Princesa (cruce con Marqués de Urquijo).—Plaza Mayor.—Cuatro Caminos y Ventas del Espíritu Santo. Horas: de 8 a 12 y media mañana y de 3 a 8 y media tarde.

Estación del Norte.

Horas de recogida: De las 16 a las 21,30
Cartas.—Cinco minutos antes de la salida de los trenes.
Impresos.—Desde las 16 hasta las 18.
Certificados y Valores.—Correo de Galicia, hasta las 16,40.—Correo de Santander, 17.—Correo de Asturias, 17,40. Exprés de Irún, 21,00.—Correo de Irún, 21,30.—Mixtos de Galicia, Asturias y Santander, 21,00.
Horas de recogida de las cartas. Galicia, a las 15,40 Asturias y Santander, 16,40.—Aragón y Cataluña, 17,05.—Tajo (Cáceres) y Extremadura, 17,35.—Alicante y Murcia, 17,55.—Valencia, 19,10.—Andalucía, 19,30.—Norte y Extranjero, 21,00.
Cartas certificadas.—De 9 de la mañana a 12 de la noche. Para que salgan en los correos del día, precisa certificar dos horas antes de la salida de los trenes correos. En otro caso, utilícese las Estafetas de alcance de las estaciones del Norte y Mediodía. Para el extranjero de 9 a 5 y de 7 a 12 de la noche.
Valores declarados.—De 10 de la mañana a las 17,30, a excepción de Galicia, Asturias y Santander, a las 15,00. Aragón y Cataluña, a las 16,30.—Andalucía y Norte, a las 18.—Caja de 11 a 17.—Domingos, de 11 a 13.
Impresos certificados. (Por la calle de Montalbán, en el Pasaje, a la izquierda).—Líneas de Galicia, Asturias, Santander, Segovia y Salamanca, de 10 a 13,50.—Líneas de Aragón, Extremadura, Tajo, Mediterráneo y Cuenca, de 10 a 14,50. a Líneas de Andalucía, Norte, Almorox y Colmenar, de 10 a 15,50.—Estas horas son para el público que imponga de 1 a 3 certificados. Siendo más de 3, precisa relación por duplicado y sólo de 10 a 13,00, para el extranjero de 9 a 12.
Lista de Correos.—De 9 mañana a 6 arde.

Estación del Mediodía.

Horas de servicio: De las 16,30 a las 21,30
Cartas.—Hasta diez minutos antes de la salida de los trenes.
Periódicos e impresos.—Cuenca, hasta las 16,40.—Aragón, hasta las 17,30.—Demás líneas, hasta las 18.
Certificados y valores.—Cuenca, hasta las 16,40.—Aragón (exprés), 17,30.—Aragón (correo), 17,45.—Extremadura, 18,10.—Andalucía (exprés), 19,30. Alicante y Cartagena, 19,45.—Andalucía (correo), 20,10.—Valencia (exprés), 20,45.



Joyería y Relojería

CARLOS PERLA

Alhajas de ocasión. :-: Relojes de oro pequeños para señora, a 50 pesetas. Garantizados.
OBJETOS PARA REGALO

4, CARRETAS, 4.—MADRID

La Regional

Vinos finos de mesa. :-: Servicio a domicilio.

Acreditado vermouth A. D. A.

y blanco **LA PALMA** (Huelva).

1, Los Madrazo, 1.

Teléfono 36-63 M.

LA CORUÑA

MARTÍN NAVAZO

Vinos, restaurant, cervezas, licores de todas las marcas, mariscos del día, aperitivos y bocadillos

La peña más clásica de Madrid.

4, ALCALA, 4

EXIGID EN VUESTRAS MEDIAS Y CALZETINES LA MARCA

SUDON

Garantía de su resultado y economía.

PARA COLCHONES Y LANAS

SEVERO, «EL REY DE LA LANA»

Precios especiales para hoteles, casas de huéspedes y entidades grandes.

Galle de Santa Ana, 4, Lanería.

RELOJERÍA

DE

MANUEL ALVAREZ

Compra y venta de relojes de todas clases, antiguos y modernos.

6, CALLE DEL PRADO, 6.—Teléfono 45-93 M.

HERNANDESA MUNICIPAL - MADRID

Angel



Creaciones en
Calzado de Lujos

RELATORES 5
TELEFONO 4165 M
MADRID

EL ENCANTO DEL HOGAR



“Dandy” A. E. G.

GARANTIZA BRILLO ESPEJO

“Vampiro” A. E. G.

LIMPIA TODO SIN TRABAJO ALGUNO

SOLICITE USTED DEMOSTRACIONES GRATUITAS AL

21-65 H. A. E. G. Gran Vía, 7



MATERIAL

para T. S. H.

Telefunken. -- Berlín.

Aparatos de 3, 2, y 1 lámpara en circuitos reflex con todos los adelantos técnicos—Aparatos detectores—Auriculares—Altavoces.

Lámparas de diferentes características.

Detalles de toda clase facilita el Representante exclusivo para España y Portugal

A. E. G. Ibérica de Electricidad, S. A., Paseo de Recoletos, 17.-Madrid

y sus oficinas en Barcelona, Bilbao, Gijón, Sevilla, Valencia, Granada, Valladolid y Zaragoza.