

Cuarto año de publicación no interrumpida.

Espectáculos de Madrid

REVISTA DIARIA
Edición 30.000 ejemplares



© OFICINAS
CONDE ROMANONES, 2
(ESQ. A CONCEPCIÓN JERÓNIMA)

Reparto Gratis



Unión Musical Española

Carrera de San Jerónimo, 30 (edificio propiedad) y Preciados, 5.
Autopianos, Pianos, Armoniums, Instrumentos accesorios
Rollos Diana. Música Española y Extranjera.
Autopianos de Alquiler.
Casa la más surtida y más barata de España.



Perez Durán

ESPECTACULOS DE MADRID



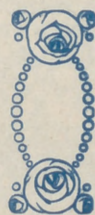
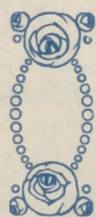
Distribución de nuestra Revista diaria: Todos los días de 12 a 1 y media, en los Casinos de Madrid, Bellas Artes, Gran Peña; en los Hoteles Palace, Ritz, París, Inglés, Reina Victoria y Regina.—De tres a cuatro y media de la tarde en los siguientes Cafés y de esta forma. *Martes* jueves y sábados, Cafés Oriental, Levante, Puerto Rico, Universal Colonial y Madrid; *Miércoles*, viernes y domingos, Cafés Fornos Palace, Lion d'Or, Maison Dorée, Café-Bar La Montaña, Savoia y Norte. Diariamente se reparte también en el Restaurant Oro del Rhin, Plaza Santa Ana, 10, y en los Baños Villa-Rosa, Plaza Santa Ana, 17, «Madrid-Sevilla» y en Echegaray, 21. Lo que avisamos a los señores anunciantes para que lo comprueben.

Para toda clase de anuncios y propaganda dirijanse a su oficina. CONDE ROMANONES, 2, (esquina Cuapu. Jordalima).

ODEON

Máquinas y Discos

El mejor y más artístico repertorio



PLAZOS Y CONTADO

Agencia en Madrid:

Preciados, 1 y Peligros, 14 y 16

Horario de trenes.

Salida y llegada a Madrid de los principales trenes.	Salida de Madrid	Llegada a Madrid
Rápido Hendaya y Bilbao (vía Segovia).....	9	21,10
— Asturias y Santander (vía Avila).....	8,45	22,20
— Barcelona.....	9,30	22,45
— Alicante, Valencia y Cartagena.....	9,30	22
— Andalucía.....	10	21,30
Segundo rápido Hendaya (vía Segovia).....	9,40	22,37
Expreso Hendaya (vía Avila).....	21,30	7
Segundo expreso Hendaya (vía Avila).....	22	9
Surexpreso Hendaya (vía Avila).....	21	10,40
Expreso Barcelona y Zaragoza.....	19,45	9,35
— Galicia (vía Avila).....	18,50	10,05
— Andalucía.....	20,20	9
— Algeciras.....	17,15	10,35
— Toledo.....	9,15	20,10
— Badajoz (lunes, miércoles viernes).....	8,40	21,20
Correo Hendaya (vía Avila).....	22,30	6
— Galicia (vía Avila).....	19,45	7,45
— Santander (vía Segovia).....	17,25	8,45
— Asturias (vía Avila).....	18	8,25
— Barcelona y Zaragoza.....	21,10	8,35
— Zaragoza.....	18,30	11,35
— Andalucía.....	21	7,10
— Badajoz.....	19	9,25
— expreso Alicante.....	20,35	7,30
— expreso Cartagena.....	22,35	8
— expreso Valencia.....	21,35	8,40
Ligero Segovia (diario).....	8,10 14,10	20,54
— Avila (diario).....	9,12 y 16	20,25
Omnibus Guadalajara ..	10, 16,30	20 21,10
— Barcelona.....		7,10 20
— Sigüenza.....		13,20 14,50
Mixto Hendaya (vía Avila).....		6,40 19,50
— Galicia y Asturias (vía Segovia).....		10,20 14,20
— Galicia y Santander (vía Segovia).....		10,20 14,20
— Alicante, Valencia y Cartagena.....		10,20 18
— Andalucía y Cuenca.....		7,20 21
— Alcázar y Cuenca.....		13 14,15
— Badajoz y Toledo.....		12 17,25
— Toledo.....		17 14,35
Tranvía Getafe.....	6,20, 9,45	14,15 19,10
— Escorial (diario).....		19,15 18,05
— Pozuelo.....		16,35 18,47
Mensajerías Segovia.....		20 15,47

“La Unión Gestora”

Oficina de Negocios

Asuntos comerciales, de Obras, Propiedades, Fianzas, Administración de fincas, Clases Pasivas, Patentes y marcas, Traspasos, Registros, Expedientes en general y asuntos particulares.

Fuencarral, 36 Teléfono 62-54 M.

PIELES

UNICA CASA BARATA EN MADRID

Abrigos, Chales, Renards, Chaquetas y toda clase de pieles para confecciones.

LORENZO SERRANO

COLEGIATA, 2 Y 4, ENTRESUELOS



EL REY DE LA ELEGANCIA

en la Sastrería de Moda

CORTE ULTRAMODERNO

Se admite género para su confección.

Concepción Jerónima, 10

MADRID



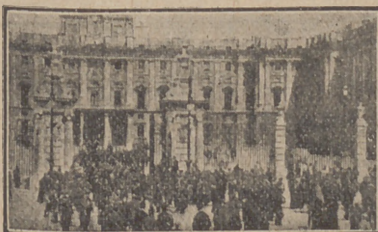
Fotografía Laurgraff

Montera, 42, planta baja.

Sucursal en Preciados, 16, planta baja.

Magníficas postales desde tres ptas., kilométricos, pasaportes y carnets entregados en el acto.

SE HACEN AMPLIACIONES



SOMBRERERIA MODERNA

Ultimos modelos de sombreros de FIELTRO
PRECIOS DE FABRICA

Leganitos, 2

SGCB2021

Tarifa y combinación de líneas de Autobuses de Madrid.

LINEA A

Callao-Atocha.—Distintivo: Blanco. Plaza Callao Cibeles, 0,10.—Plaza Callao-Atocha, 0,20.—Cibeles-Atocha, 0,10.

LINEA C

Lista-Rosales.—Distintivo: Verde. Lista-Sol, 0,15.—Independencia-Sol, 0,10.—Independencia-Plaza de España, 0,20.—Independencia-Rosales, 0,25.—Sol-Plaza de España, 0,10.—Sol-Rosales, 0,15.—Plaza de España-Rosales, 0,10.

LINEA E

Carmen-Moncloa.—Distintivo: Verde gris. Sol-Plaza de España, 0,10. Sol-Moncloa, 0,15.—Plaza de España-Moncloa, 0,10.

LINEA E 1

Carmen-Galileo.—Distintivo: Gris franja blanca. Sol-Conde de Toreno, 0,10.—Sol-Conde Duque (C) 0,15.—Sol-Galileo, 0,20.—Conde de Toreno-Galileo, 0,15.—Conde Duque-Galileo, 0,10.

LINEA H 1

Cuatro Caminos-Tetuán.—Distintivo: Rojo y blanco. Cuatro Caminos-Franco Rodríguez, 0,10.—Cuatro Caminos-Tetuán, 0,15.—Franco Rodríguez Tetuán, 0,10.

LINEA K

Embajadores-Glorieta Bilbao.—Distintivo: Violeta. Embajadores-Atocha, 0,10.—Embajadores-Cibeles, 0,15.—Embajadores-Bilbao, 0,20.—Atocha Cibeles, 0,10.—Atocha-Bilbao, 0,15.—Cibeles-Hortaleza, 0,10.—Hortaleza-Bilbao, 0,10.

LINEA L

Santa Cruz-Embajadores.—Distintivo: Morado y rojo. Tarifa única, 0,10 cualquier recorrido.

LINEA P

Santa Cruz-Cuatro Vientos.—Distintivo: Blanco. Santa Cruz-Casa de Claro, 0,35.—Santa Cruz-Cuatro-Vientos, 0,65.—Puente Segovia-Casa Claro, 0,30.—Puente Segovia-Campamento, 0,50.—Puente Segovia-Cuatro-Vientos, 0,60.—Puerta del Angel-Casa de Claro, 0,20.—Puerta del Angel-Campamento, 0,40.—Puerta del Angel-Cuatro Vientos, 0,50.—Casa de Claro-Campamento, 0,20. Casa de Claro-Cuatro Vientos, 0,30.—Campamento-Cuatro-Vientos, 0,10.

LINEA

Línea Cibeles-Pozuelo.—Distintivo: Blanco. Cibeles-Pozas, 0,25.—Cibeles-Puerta de Hierro, 0,75.—Aravaca, 1,00.—Cibeles-Pozuelo (Estación) 1,20.—Cibeles-Pozuelo (pueblo), 1,25.—Puerta de Hierro-Aravaca, 0,40.—Puerta de Hierro-Pozuelo (Estación), 0,60.—Puerta de Hierro-Pozuelo (pueblo), 0,80.—Aravaca-Pozuelo (Estación), 0,20.—Aravaca-Pozuelo (pueblo), 0,40.

LINEA R

Plaza Mayor-Puerta del Angel.—(Paseo Extremadura). Plaza Mayor-Puente Segovia, 0,10.—Plaza Mayor-Puerta del Angel, 0,15.—Plaza Mayor Kilómetro núm. 3, 0,20.—Plaza Mayor-Término, 0,25.—Cuesta de la Vega-Puerta del Angel, 0,10. Cuesta de la Vega-Kilómetro 3, 0,15.—Cuesta de la Vega-Término, 0,20.—Esta línea lleva el mismo itinerario que la de Cuatro Vientos.

SI QUIERE MUCHO
DINERO
POR ALHAJAS MANTONES DE MANILAY
PAPELETAS DEL MONTE
AUNQUE ESTÉN EMPENADAS Y CASAS DE PRÉSTAMOS
EL
CENTRO DE COMPRA
Paga el 100 por 100 más que el que más
ESPOZ Y MINA. 3. ENTRESUELO
TELÉFONO 55 73 M

PAVON CAFÉ BAR

El mejor café.
Servicio esmerado.
Precios corrientes.

BASTONES

Bolsillos y Sombrillas

VALERO Y MILAN
39, CARRETAS, 39
PARAGUAS

CASA BUTRAGUENO SALVADOR SANCHEZ

Prado, 7.—Teléfono 50-08

Instalaciones y reparaciones de luz, timbres y teléfonos.

MATERIAL ELÉCTRICO

FÁBRICA Y ALMACÉN

de pianos, órganos y armoniums

Ricardo Rodríguez

VENTAS AL CONTADO Y A PLAZOS

Despacho: **Ventura de la Vega, 3**
Talleres: **Pizarro 19 (Palacio de Chesto)**
Teléfono 25-84 M.

Gran Bar EL CAFETAL

El mejor café y desayunos
Corredera Baja, núm. 4

A. Rodrigo

SASTRE DE MODA



CASA ESPECIAL EN TRAJES DE ETIQUETA

Mayor, núm. 44. = Madrid.

VILLA-ROSA

RESTAURANT

El mejor y más típico en su género y el preferido por la buena sociedad.

SERVICIO PERMANENTE.—PLATO DEL DIA
SERVICIO A LA CARTA

Visite usted **VILLA-ROSA**

Plaza del Principe Alfonso, 17.-Tel.º 23-01 M.

La publicidad lo es todo.

Sin publicidad, no hay nada.

Café "La Montaña" Bar

Puerta del Sol, 1 y Alcalá, 2

Café express .-. Cocktails
americanos y Roast-Beef
a la inglesa.

“UNIÓN”

CONTRATACION DE FINCAS

OFICINA GENERAL

Director:

AVELINO EGUIA

Pi y Margall, 5, entlo. - MADRID.

FOLLETON 13

DE

“ESPECTACULOS DE MADRID”

CHAMBERÍ, POR FUENCARRAL

O

El chulo y la pescadilla.

POR

Pedro de Répide

(Continuación.)

—Verdad es. Aunque no te lo debiera decir.

—A mí no me gusta ponerme el traje de la mili, porque parece cosa de gallegos, para ir a la plaza de Oriente a pegar la hebra con las amas de cría. Y si no, dime la verdad: ¿a que te gusto más de chulo?

—De las dos maneras—insinuó mimosamente Clarita.

—Pero del otro modo más. Lo que es que no tiene uno posibles para ir bien. Que lo que es tipo no falta.

—Eso lo dirás tú.

—Y tú. Y cincuenta mil gachís más.

—Date tono.

—Me doy el que me corresponde. Vamos, chatilla, que estás por mí.

—Y tú por mí, ¿no lo estás?

—¿Lo has dudao? Cuando esta noche va a coger mi tía una erisipela por causa tuya.

—¡Qué atrocidad! ¡Me va a remorder la conciencia!

—Pues ya comprenderás que no la va

(Continúa en la página 6.)



TEATRO DEL CENTRO

¡¡Oiga!!...

¿Usted tiene buen humor? Pues vea enseguida esa maravilla de obra «La máscara y el rostro», en el teatro del Centro

¿No está usted contento? Pues vaya al Centro y le alegrará la vida y le fortalecerá, la deliciosa farsa «La máscara y el rostro» interpretada por el gran De Rosas.

INFANTA ISABEL

Calle del Barquillo.—Teléf. 58 95 M.
Compañía de comedias

A las seis y media y diez y media

Las de Abel

¡Gran éxito!

de S. y J. Alvarez Quiutero.

TEATRO COMICO

Compañía PRADO-CHICOTE

A las seis y media y diez y media

Las sorpresas del divorcio

¡Gran éxito!

TEATRO ROMEA

A las seis y media y diez y media

Gran programa de variedades y

Irabelita Ruiz.

TEATRO MARAVILLAS

A las seis y diez y cuarto

Gran programa de cinematógrafo

Linoleun baratísimo

Acuchillado y brillo a los pisos, presupuestos gratis. Me encargo de limpieza general de Oficinas, Bancos, Teatros, etc.

Huertas, 15, Bisutería
TELÉFONO 15-15 M.

TEATRO DEL CISNE

Próxima inauguración

TEATRO DE LA LATINA

A las seis y media y diez y media

Seis personajes en busca de un autor

¡Gran éxito!

TEATRO LARA

A las seis y cuarto

¡Bendita seas!

Y canciones por LOLA MEMBRIVES.

A las diez y cuarto

La noche del sábado

TEATRO MARTÍN

A las seis y media y diez y media

¡Que viene el guarda! y Las mujeres de Lacuesta

¡Éxito!

“COLOMBO” Bar

Cruz, 23 ?.....



Una entrevista con Luis

D. ANTONIO...

De nuestros pensamientos saca no Abella, que cortés y atipar tiende la mano, estrechando nuest franco y fuerte.

Y después de hacernos mor ñora, doña Soledad Orellana stre nia, cuya belleza moral se mana ffsica, nos ofrece un cigarr y n asiento.

La entrevista llévanos a prog:

—¿Cómo sintió usted la caci tamos.

—Verá usted; ante todo de verdad, que mi amor hacia mi carr de mi patriótico espíritu me carr irresistible vocación, en la que bu primeras ideas. Recuerdo qe raiz bates del Barranco del Lolo Mar la Academia de Infantería, en 19 en 1909, el regimiento del en e giendo la noticia de la movión, alegría. Llegó el momento de espec de partir, y dándome un beso mo dres, me dijo: «¡pórtate bien! brotar de sus ojos brillantes ater delante de mis compañeros de e pregunta que me dejó conf

—¿Tú sabes cómo te llamo ver

—Sí—repuse yo cortado Luis

—¿Luis qué?—añadió.

“LA EXPOSICION” de muebles nuevos

M. Maldonado

Variedad y economía.—Fabricación propia.

Leganitos, 4, toda la casa.—Teléfono 48-95.



Chocolates-Cafés
 MARCA "La Madrileña"
 PLAZA DEL PROGRESO-13-MADRID
 PRUEBELOS Y NO TOMARÁ OTROS

Cafés tostados
 desde 8 pesetas
 kilo.
 Teléfono
 24-22 M.

Luis Moreno Abella

ONIDAL MOYA

(Continúa)

amien saca el comandante More-
 s y aparece ante nosotros y nos
 chand nuestra en un cordial apretón

ernos amor de presentarnos a su se-
 Orellana, se dama de elevada alcur-
 al se mana maravillosamente con la
 cigu y nos brinda afectuoso un

anos a rogarle:
 sted la cación de volar?—le pregun-

ce todo de decirle, pues ello es la
 hacia variación es una consecuencia
 itu mi carrera por la que siento una
 en la mi buen padre me inculcó las
 rdo g traiz de los sangrientos com-
 I Los Marruecos, y recién salido de
 vería, en 1908, fué enviado a Africa,
 o del en el que yo era oficial, aco-
 a monión, por mi parte, con gran
 ento despedirme de mi madre; antes
 un besa sólo saben darlos las ma-
 te hijo mío!"; ni una lágrima ví
 lantes ternales. Mi padre, después,
 añers de mis jefes, me dirigió una
 confi
 te llan verdad?—dijo.
 ortado Luis.
 dió.

(Continuará mañana).

DINERO

por sellos antiguos, paga
 machísimo.

Carmen, 4, Peletería.

FRONTON JAI-ALAI

Calle de Alfonso XI.

A las cuatro de la tarde, primero,
 a remonte, Ucin y Errezábal contra Pa-
 sieguito y Alberdi, y segundo, a pala,
 Amorebieta II y Elorrio contra Quintana
 II y Perea.

CIRCO PARISH

A las cinco y media y diez y media
 Variada función por la compañía in-
 ternacional de circo ecuestre de
 LEONARD PARISH.

TEATRO FONTALBA

A las seis y media
Los celos me están matando
 A las diez y media
La cabalgata de los Reyes

**TEATRO DE LA ZARZUELA
 CINEMATOGRAFO**

A las seis y diez y cuarto
La bejarana

TEATRO FUENCARRAL

A las seis y cuarto
La boda de Quinita Flores
 A las diez y cuarto
El juramento de la Primorosa

TEATRO del CENTRO

Calle de Atocha, 14.—Teléfono 53-79 M.
 Compañía argentina Rivera de Rosas.

A las seis y media y diez y cuarto

La máscara y el rostro

¡Gran éxito!

REINA VICTORIA

Carrera de San Jerónimo, núm. 28;
 Compañía de comedias,
 DIAZ ARTIGAS

A las seis y media y diez y cuarto

Rosa de Madrid
 (Grandioso éxito verdad)

Protagonista: Pepita Díaz de Artigas.

BUTACAS, 5,00 PTAS.

TEATRO DE NOVEDADES

A las seis y cuarto

La última Carcelera

¡Gran éxito!

A las diez y media.

La leyenda del beso

por Cora Raga.

TEATRO ALKAZAR

A las siete menos cuarto y once menos cuarto

Lorenza, la seria

¡Éxito colosal!

TEATRO de la COMEDIA

A las seis y diez y media

Soltero y solo en la vida



a dar ningún gusto a la pobre, si me está esperando a cenar y ve que no voy. Porque esta noche no iré al cuartel. Tengo permiso para estar con mi familia, y como no tengo más familia que ella... ¿No has visto que me ha *dao* cuartos? Mi trabajo me ha *costao* sacárselos, porque es lo que ella se dice: «Si se los doy ya no vuelve esta noche a casa.» Y si yo le he pedido las perras, por mi *salú* que es para gastármelas contigo.

—Me lo vas hacer creer.

—Pues es claro que sí. A ver si te crees que te puedo engañar a ti. ¡No podría, chatilla, porque el izquierdo no me deja!

—Bueno, sigue, que me gusta oírte.

—Yo te obsequio con lo que a ti se te antoje, porque esta noche mandas tú. Es decir, esta noche y toditos los días. Eso para que luego me lo pagues como me lo pagas, que no me dejas nunca que suba a tu casa. Y esta noche...

—Esta noche, menos. ¿Sabe usted, señorito?

—No, señorita, no sabía nada.

—Pues, no puede ser, porque esta noche...

—¿Espera usted a alguien?

—Cabalmente.

—Tendrá usted *convidados*.

—Tengo uno, sí, señor.

—¿Y está usted segura de que irá?

—Supongo yo que no irá a dejarme fea.

—Ya sabes tú que eso no puede ser.

—¡Guasón! Yo, la verdad, le espero con buena voluntad.

—Tengo yo ganas de conocer quién es ese hombre que tiene tanta suerte.

—Puede que le conozcas.

—La verdad es, que quisiera verle en tu casa.

—Pues eso si que no va a poder ser.

—¿Por qué, guasona?

(Continuará.)

AUTOPIANO

Unica agencia de esta marca



OLIVER

Victoria, 4. - Madrid.

Ventas contado y plazos.

Casa Adoración

ULTIMAS NOVEDADES DE PARIS Sombreros

para

señora

y niña.

4, Calle del Prado, 4

Teléfono 45-93

Clemente y García

CAMISERIA Y ROPA BLANCA

Equipos, canastillas, Batas.

Especialidad en blusas.

34, MAYOR, 34

¡¡ UN MOMENTO !!

Tome las señas de esta Casa, oompre en ella una vez, y será la Papelería donde se surta siempre.

Palacio de la estilográfica

Viuda de Navarro

5, Preeiados, 5

TELEF. 303 M.

Casa especializada en

articulos para regalos

y

Objetos de escritorio.



¡Esta será la Tipografía de su agrado!

Casa MERP

PAPELERIA

Profesor de stylográficas
y arreglo de compases.

ECHEGARAY, 7

Teléfono 34-87 M.

ZENITH



DETIENE EL
RECORD MUNDIAL
DE LA EXACTITUD

Gran taller mecánico en bronce

Proveedor de las mejores entidades y Ministerios

TRABAJOS FINISIMOS EN METALES
BRONCES ARTISTICOS

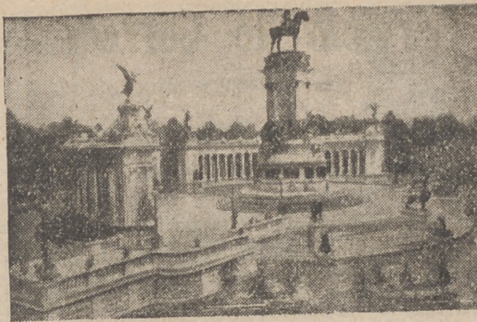
El mejor taller mecánico de Madrid

Depositario exclu-
sivo del acreditado

Aparato de desinfección APOLO

TOMAS LÓPEZ

Doctor Mata, núm. 1.-MADRID.



Tarifa general de la Compañía del Me- tropolitano Alfonso XIII

Sol-Ventas, 0,10. Sol-Vallecas, 0,15. Sol-Norte, 0,15.

ESTACIONES	C. Caminos	Ríos Rosas	Iglesia	Chamberí	Bilbao	Tribunal	Gran Vía	Sol	Progreso	Antón Martín	Atocha	M. Pelayo	P. Valdelecas	Ventas	M. Becerra	Goya	Retiro	Banco España	Sevilla	Izabel II	Santo Domingo	Noviciado	San Bernardo	Quevedo	
C. Caminos	0,10	0,10	0,10	0,10	0,10	0,10	0,10	0,10	0,10	0,10	0,10	0,10	0,10	0,10	0,10	0,10	0,10	0,10	0,10	0,10	0,10	0,10	0,10	0,10	
Ríos Rosas	0,10	0,10	0,10	0,10	0,10	0,10	0,10	0,10	0,10	0,10	0,10	0,10	0,10	0,10	0,10	0,10	0,10	0,10	0,10	0,10	0,10	0,10	0,10	0,10	0,10
Iglesia	0,10	0,10	0,10	0,10	0,10	0,10	0,10	0,10	0,10	0,10	0,10	0,10	0,10	0,10	0,10	0,10	0,10	0,10	0,10	0,10	0,10	0,10	0,10	0,10	0,10
Chamberí	0,10	0,10	0,10	0,10	0,10	0,10	0,10	0,10	0,10	0,10	0,10	0,10	0,10	0,10	0,10	0,10	0,10	0,10	0,10	0,10	0,10	0,10	0,10	0,10	0,10
Bilbao	0,10	0,10	0,10	0,10	0,10	0,10	0,10	0,10	0,10	0,10	0,10	0,10	0,10	0,10	0,10	0,10	0,10	0,10	0,10	0,10	0,10	0,10	0,10	0,10	0,10
Tribunal	0,10	0,10	0,10	0,10	0,10	0,10	0,10	0,10	0,10	0,10	0,10	0,10	0,10	0,10	0,10	0,10	0,10	0,10	0,10	0,10	0,10	0,10	0,10	0,10	0,10
Gran Vía	0,10	0,10	0,10	0,10	0,10	0,10	0,10	0,10	0,10	0,10	0,10	0,10	0,10	0,10	0,10	0,10	0,10	0,10	0,10	0,10	0,10	0,10	0,10	0,10	0,10
Sol	0,10	0,10	0,10	0,10	0,10	0,10	0,10	0,10	0,10	0,10	0,10	0,10	0,10	0,10	0,10	0,10	0,10	0,10	0,10	0,10	0,10	0,10	0,10	0,10	0,10
Progreso	0,10	0,10	0,10	0,10	0,10	0,10	0,10	0,10	0,10	0,10	0,10	0,10	0,10	0,10	0,10	0,10	0,10	0,10	0,10	0,10	0,10	0,10	0,10	0,10	0,10
Antón Martín	0,10	0,10	0,10	0,10	0,10	0,10	0,10	0,10	0,10	0,10	0,10	0,10	0,10	0,10	0,10	0,10	0,10	0,10	0,10	0,10	0,10	0,10	0,10	0,10	0,10
Atocha	0,10	0,10	0,10	0,10	0,10	0,10	0,10	0,10	0,10	0,10	0,10	0,10	0,10	0,10	0,10	0,10	0,10	0,10	0,10	0,10	0,10	0,10	0,10	0,10	0,10
M. Pelayo	0,10	0,10	0,10	0,10	0,10	0,10	0,10	0,10	0,10	0,10	0,10	0,10	0,10	0,10	0,10	0,10	0,10	0,10	0,10	0,10	0,10	0,10	0,10	0,10	0,10
P. Valdelecas	0,10	0,10	0,10	0,10	0,10	0,10	0,10	0,10	0,10	0,10	0,10	0,10	0,10	0,10	0,10	0,10	0,10	0,10	0,10	0,10	0,10	0,10	0,10	0,10	0,10
Ventas	0,10	0,10	0,10	0,10	0,10	0,10	0,10	0,10	0,10	0,10	0,10	0,10	0,10	0,10	0,10	0,10	0,10	0,10	0,10	0,10	0,10	0,10	0,10	0,10	0,10
M. Becerra	0,10	0,10	0,10	0,10	0,10	0,10	0,10	0,10	0,10	0,10	0,10	0,10	0,10	0,10	0,10	0,10	0,10	0,10	0,10	0,10	0,10	0,10	0,10	0,10	0,10
Goya	0,10	0,10	0,10	0,10	0,10	0,10	0,10	0,10	0,10	0,10	0,10	0,10	0,10	0,10	0,10	0,10	0,10	0,10	0,10	0,10	0,10	0,10	0,10	0,10	0,10
Retiro	0,10	0,10	0,10	0,10	0,10	0,10	0,10	0,10	0,10	0,10	0,10	0,10	0,10	0,10	0,10	0,10	0,10	0,10	0,10	0,10	0,10	0,10	0,10	0,10	0,10
Banco España	0,10	0,10	0,10	0,10	0,10	0,10	0,10	0,10	0,10	0,10	0,10	0,10	0,10	0,10	0,10	0,10	0,10	0,10	0,10	0,10	0,10	0,10	0,10	0,10	0,10
Sevilla	0,10	0,10	0,10	0,10	0,10	0,10	0,10	0,10	0,10	0,10	0,10	0,10	0,10	0,10	0,10	0,10	0,10	0,10	0,10	0,10	0,10	0,10	0,10	0,10	0,10
Izabel II	0,10	0,10	0,10	0,10	0,10	0,10	0,10	0,10	0,10	0,10	0,10	0,10	0,10	0,10	0,10	0,10	0,10	0,10	0,10	0,10	0,10	0,10	0,10	0,10	0,10
Santo Domingo	0,10	0,10	0,10	0,10	0,10	0,10	0,10	0,10	0,10	0,10	0,10	0,10	0,10	0,10	0,10	0,10	0,10	0,10	0,10	0,10	0,10	0,10	0,10	0,10	0,10
Noviciado	0,10	0,10	0,10	0,10	0,10	0,10	0,10	0,10	0,10	0,10	0,10	0,10	0,10	0,10	0,10	0,10	0,10	0,10	0,10	0,10	0,10	0,10	0,10	0,10	0,10
San Bernardo	0,10	0,10	0,10	0,10	0,10	0,10	0,10	0,10	0,10	0,10	0,10	0,10	0,10	0,10	0,10	0,10	0,10	0,10	0,10	0,10	0,10	0,10	0,10	0,10	0,10
Quevedo	0,10	0,10	0,10	0,10	0,10	0,10	0,10	0,10	0,10	0,10	0,10	0,10	0,10	0,10	0,10	0,10	0,10	0,10	0,10	0,10	0,10	0,10	0,10	0,10	0,10

ZARDAIN

SASTRE DIPLOMADO

¡Señoras! ¡Caballeros! Trajes de etiqueta y sport

Precios sin competencia por su reciente instalación.

Trajes de rico estambre, desde 100 pesetas.

Orellana, 9, bajo izqda.

(Antes Infantas, 42.)



Servicio de Correos.

Central de Correos (Plaza de Castelar) Estafetas urbanas.

Núm. 1 Jorge Juan, 20 y 22. 2 General Zabala, 14 (Prosperidad).—3 Santa Engracia, 155.—4 Florida, 7.—5 Carrera de San Francisco, 17.—6 General Oráa, 8. 7 Santa Isabel, (esquina a Drumén).—8 Ronda Conde Duque, 11.—9 Hermosilla, 89.—10 Puencarral, 138.—11 Paseo de Extremadura, 23. 12 Carretas, 10.—13 Lozano, 14 (Gulndalera).—14 Montalbán 1 (Central).

Servicio de Tranvías.

Sitios de recogida: Estación del Norte.—Atocha (puerta y glorieta).—Plaza de Castelar.—Puerta del Sol (frente a Gobernación y esquina a Carretas).—Nicolás María Rivero (esquina a San Jerónimo).—Plaza de la Independencia.—Claudio Coello (esquina a Alcalá).—Red de San Luis.—Princesa (cruce con Marqués de Urquijo).—Plaza Mayor.—Cuatro Caminos y Ventas del Espíritu Santo. Horas: de 8 a 12 y media mañana y de 3 a 8 y media tarde.

Estación del Norte.

Horas de recogida: De las 16 a las 21,30.
Cartas.—Cinco minutos antes de la salida de los trenes.
Impresos.—Desde las 16 hasta las 18.
Certificados y Valores.—Correo de Galicia, hasta las 16,40.—Correo de Santander, 17.—Correo de Asturias, 17,40. Exprés de Irún, 21,00.—Correo de Irún, 21,50.—Mixtos de Galicia, Asturias y Santander, 21,00.
Horas de recogida de las cartas. Galicia, a las 15,40 Asturias y Santander, 16,40.—Aragón y Cataluña, 17,05.—Tajo (Cáceres) y Extremadura, 17,35.—Alicante y Murcia, 17,55.—Valencia, 19,10.—Andalucía, 19,30.—Norte y Extranjero, 21,00.

Cartas certificadas.—De 9 de la mañana a 12 de la noche. Para que salgan en los correos del día, precisa certificar dos horas antes de la salida de los trenes correos. En otro caso, utilícese las Estafetas de alcance de las estaciones del Norte y Mediodía. Para el extranjero de 9 a 5 y de 7 a 12 de la noche.

Valores declarados.—De 10 de la mañana a las 17,30, a excepción de Galicia, Asturias y Santander, a las 15,00. Aragón y Cataluña, a las 16,30.—Andalucía y Norte, a las 18.—Caja de 11 a 17.—Domingos, de 11 a 13.

Impresos certificados. (Por la calle de Montalbán, en el Pasaje, a la izquierda).—Líneas de Galicia, Asturias, Santander, Segovia y Salamanca, de 10 a 13,50.—Líneas de Aragón, Extremadura, Tajo, Mediterráneo y Cuenca, de 10 a 15,50.—Estas horas son para el público que imponga de 1 a 3 certificados. Siendo más de 3, precisa relación por duplicado y sólo de 10 a 13,00, para el extranjero de 9 a 12.

Lista de Correos.—De 9 mañana a 6 tarde.

Estación del Mediodía.

Horas de servicio: De las 16,30 a las 21,30.
Cartas.—Hasta diez minutos antes de la salida de los trenes.

Periódicos e impresos.—Cuenca, hasta las 16,40.—Aragón, hasta las 17,30.—Demás líneas, hasta las 18.

Certificados y valores.—Cuenca, hasta las 16,40.—Aragón (exprés), 17,30.—Aragón (correo), 17,45.—Extremadura, 18,10.—Andalucía (exprés), 19,30. Alicante y Cartagena, 19,45.—Andalucía (correo), 20,10.—Valencia (exprés), 20,45.



Joyería y Relojería

CARLOS PERLA

Alhajas de ocasión. -: Relojes de oro pequeños para señora, a 50 pesetas. Garantizados.

OBJETOS PARA REGALO

4, CARRETAS, 4.—MADRID

La Regional

Vinos finos de mesa. -: Servicio a domicilio.

Acreditado vermouth A. D. A.

y blanco LA PALMA (Huelva).

1, Los Madrazo, 1.

Teléfono 36-63 M.

LA CORUÑA

MARTÍN NAVAZO

Vinos, restaurant, cervezas, licores de todas las marcas, mariscos del día, aperitivos y bocadillos

La peña más clásica de Madrid.

4, ALCALA, 4

EXIGID EN VUESTRAS MEDIAS Y CALCETINES LA MARCA

SUDON

Garantía de su resultado y economía.

PARA COLCHONES Y LANAS

SEVERO, «EL REY DE LA LANA»

Precios especiales para hoteles, casas de huéspedes y entidades grandes.

Calle de Santa Ana, 4, Lanería.

RELOJERÍA

DE

MANUEL ALVAREZ

Compra y venta de relojes de todas clases antiguos y modernos.

6, CALLE DEL PRADO, 6.—Teléfono 45-93 M.

la
itos

lio.

B
le
a.



Angel



*Creaciones en
Calzado de Lujos*

RELATORES 5
TELEFONO 4165 M
MADRID

EL ENCANTO DEL HOGAR



“Dandy” A. E. G.
GARANTIZA BRILLO ESPEJO

“Vampiro” A. E. G.
LIMPIA TODO SIN TRABAJO ALGUNO

SOLICITE USTED DEMOSTRACIONES GRATUITAS AL

21-65 H. A. E. G. Gran Vía, 7



MATERIAL

para T. S. H.

Telefunken. -- Berlín.

Aparatos de 3, 2, y 1 lámpara en circuitos reflex con todos los adelantos técnicos—Aparatos detectores—Auriculares—Altavoces.

Lámparas de diferentes características.

Detalles de toda clase facilita el Representante exclusivo para España y Portugal

A. E. G. Ibérica de Electricidad, S. A., Paseo de Recoletos, 17.-Madrid

y sus oficinas en Barcelona, Bilbao, Gijón, Sevilla, Valencia, Granada, Valladolid y Zaragoza.