

Tercer año de publicación no interrumpida.

Espectáculos de Madrid

REVISTA DIARIA
Edición 30.000 ejemplares



OFICINAS
CONDE ROMANONES,
ESQ. A CONCEPCION JERONIMA

Reparto Gratis



Unión Musical Española

Carrera de San Jerónimo, 30 (edificio propiedad) y Preciados, 5.

Autopianos, Pianos, Armoniums, Instrumentos accesorios

Rollos Diana. Música Española y Extranjera.

Autopianos de Alquiler.

Casa la más surtida y más barata de España.

Forde Durán

ESPECTACULOS DE MADRID



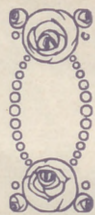
Distribución de nuestra Revista diaria: Todos los días de 12 a 1 y media, en los Casinos de Madrid, Bellas Artes, Gran Peña; en los Hoteles Palace, Ritz, París, Inglés, Reina Victoria, Regina y Sud-Americano.—De tres a cuatro y media de la tarde en los siguientes Cafés y de esta forma: *Martes, jueves y sábados*, Cafés Oriental, Levante, Puerto Rico, Universal Colonial y Madrid; *Miércoles, viernes y domingos*, Cafés Fornos Palace, Lion d'Or, Maison Dorée, Granja Henar, Savoia y Norte. Diariamente se reparte también en el Restaurant Oro del Rhin, Plaza Santa Ana, 10, y en los Bares Villa-Rosa, Plaza Santa Ana, 17, «Madrid Sevilla» y en Echegaray, 21. Lo que avisamos a los señores anunciantes para que lo comprueben.

Para toda clase de anuncios y propaganda diríjense a su oficina provisional, CONDE ROMANONES, 2, (esquina Coepn. Jerónima).

ODEON

Máquinas y Discos

El mejor y más artístico repertorio



PLAZOS Y CONTADO

Agencia en Madrid:

Preciados, 1 y Peligros, 14 y 16

Horario de trenes.-Salida de Madrid

Rápido	Hendaya a Bilbao (vía Segovia)..	9
—	Lisboa, domingos, martes jueves.	22
—	Santander y Asturias (vía Avila).	8,45
—	Barcelona.....	9,30
—	Alicante, Valencia y Cartagena, (lunes, miércoles y viernes) ...	9,30
—	Andalucía.....	10
Segundo rápido	Hendaya (vía Segovia) ..	9,40
Surexpreso	Hendaya (vía Avila).....	21
Primer expreso	Hendaya (vía Avila).....	21,30
Segundo expreso	Hendaya (vía Avila).....	22
Expreso	Barcelona y Zaragoza.....	19,45
—	Coruña y Vigo (vía Avila).....	18,50
—	Andalucía.....	20,20
—	Algeciras.....	17,15
—	Toledo.....	7,45
Correo	Hendaya (vía Avila).....	22,30
—	Galicia (vía Avila).....	19,45
—	Santander (vía Segovia).....	17,25
—	Asturias (vía Avila).....	18
—	Barcelona y Zaragoza.....	21,10
—	Zaragoza.....	18,30
—	Valencia de Alcántara.....	19,20
—	Andalucía.....	21
—	Almorox.....	7 y 11,40
—	Colmenar de Oreja y Anguix....	19
—	expreso Alicante.....	20,35
—	expreso Valencia.....	21,35
—	expreso Cartagena.....	22,35
Ligero	Segovia (a diario).....	8,10 y 14,10
—	Escorial (diario).....	14,10
—	Escorial (diario).....	16
—	Avila (a diario).....	9,12 y 16
Omnibus	Guadalajara.....	10, 16,30 y 20
—	Barcelona.....	7,10
—	Sigüenza.....	13,20
Mixto	Hendaya (vía Avila).....	6,40
—	Galicia, Asturias, Santader (vía Se- govia).....	10,20
—	Alicante, Valencia y Cartagena...	10,20
—	Andalucía y Cuenca..	7,20
—	Alcázar.....	13
—	Aranjuez y Cuenca.....	17,30
—	Badajoz y Toledo.....	12
—	Toledo (no festivos).....	18
—	Toledo (días festivos).....	21,15
—	Plasencia y Cáceres.....	7,58
—	Colmenar de Oreja..	8
Tranvía	Getafe.....	6, 20, 9,20, 14,15 y 20,45
—	Escorial (diario).....	19,15
—	Escorial (festivos).....	9,55
—	Pozuelo.....	16,35
—	Pozuelo (festivos).....	9,55
Mensajerías	Segovia (diario).....	20
—	Escorial (diario).....	20



SOMBRERERIA MODERNA

Ultimos modelos de sombreros de FIELTRO
PRECIOS DE FABRICA

Leganitos, 2

BASTONES

Bolsillos y Sombrillas

VALERO Y MILAN

39, CARRETAS, 39

PARAGUAS

Clemente y García

CAMISERIA Y ROPA BLANCA

Equipos, canastillas, Batas.

Especialidad en blusas.

34, MAYOR, 34



FÁBRICA Y ALMACÉN

de pianos, órganos y armoniums

Ricardo Rodríguez

VENTAS AL CONTADO Y A PLAZOS

Despacho: Ventura de la Vega, 3

Talleres: Pizarro 19 (Palacio de Chesto)

Teléfono 25-84 M.

Fotografía Laurgraff

Montera, 42, planta baja.

Sucursal en Preciados, 16, planta baja.

Magníficas postales a precios increíbles, kilo-
métricos, pasaportes y carnets muy rápido.

SE HACEN AMPLIACIONES



PELETERIA
A. Moratilla

FUENCARRAL 105, 1º METRO TRIBUNAL

ULTIMOS MODELOS

TELEFONO 973

CAFE TOSTAÑO
MARCA

EL CAFETO

Fuencarral, 33
Pídase en Ultramarinos

HERNÁN CORTÉS 7-ALMACÉN

A. Rodrigo

SASTRE DE MODA
CASA ESPECIAL EN TRAJES DE ETIQUETA
Mayor, 44.—Madrid.

AUTOPIANO

Pianos automáticos de las afamadas marcas
"STERLING,, "DECKER,,
Ventas a plazos y al contado.
Gran repertorio de rollos.
DEPARTAMENTO DE MUSICA IMPRESA
Oliver.-Victoria, 4.

El Río de Oro

GRANDES ALMACENES DE TEJIDOS
CORREDERA ALTA, 29 Y VELARDE, 1 (Próximo Metro Tribunal)
Soy el rey de los edredones, colchas, mantas y juegos de cama. La casa que más barato vende entre las de su clase.
GRAN SURTIDO EN ALPOMBRAS Y TAPICES
ESTILOS TURCOS Y RENACIMIENTO
EN TODOS TAMAÑOS.

29, CORREDERA ALTA, 29

VILLA-ROSA

RESTAURANT

El mejor y más típico en su género y el preferido por la buena sociedad.
SERVICIO PERMANENTE.—PLATO DEL DIA
SERVICIO A LA CARTA
Visite usted VILLA-ROSA
Plaza del Principe Alfonso, 17.—Tel.º 23-01 M.

LA CORUÑA

MARTÍN NAVAZO

Vinos, restaurant, cervezas, licores de todas las marcas, mariscos del día, aperitivos y bocadillos.

La peña más clásica de Madrid.

4, ALCALA, 4

FOLLETON

6

DE

"ESPECTACULOS DE MADRID "

RECUERDOS DE ANTAÑO

ANÉCDOTAS HISTÓRICAS

Cervantes y Avellaneda

(Continuación.)

Reir, era también perdonar. Cervantes refirió que él mismo había escrito el *Buscapié*, y declaró que no había ni una palabra ofensiva en el *Caballero de la Mancha* (sus lecturas lo habían ya probado al rey); en fin, que su único crimen era haber sido denunciado por el señor Avellaneda y sus amigos.

—Muy bien, dijo el rey abriendo al fin los ojos, me habéis devuelto dos veces la vista, y por lo tanto os toca decir, qué es lo que de mi solicitáis.

—La impresión de mi libro a expensas del Estado, contestó modestamente el poeta, con las notas y los comentarios de los extranjeros que le han apreciado y avalorado antes que sus compatriotas.

—Os prometo ese honor, dijo Felipe dándole a besar su real mano; y añadió lo que iba a otorgar al señor Avellaneda. Después de haber hurtado vuestra obra necesitaba además vuestro empleo... Lo ocupará en seguida... y ahora mismo partirá a la prisión de Toledo.

Así fué vengado Cervantes y castiga-

(Continúa en la página 6.)



ESPECTACULOS

GHISMORRI

(Continúa)

Además, pobre teatro Apolo que triunfaron Manolo Rodríguez, Brú, la Pino, Luisa Campos, teniendo su prestigio (por la chup y minuto, pero gran actor, Paquito; ra, terminado en *ini*, a la catedral teatro de Apolo de poco tiempo esta con la cursilería de revista mo blerina; se le glorifica con se, q esta manera recordar aquellos pos más alto Chapí, Caballero, Ca Va Ese es el género que se culti merece el viejo y clásico teat Ap tiempo, como le va a pasar a le vi

Un repó éx

Corresponde al Circo de pdon en cabeza D. Mariano Sánchez ach, porada en su circo sea de lo brill negocio, resultando de la cual un negocio, resultando de la cual un sin blasonar tanto de ello se hecho y si no, demostradísimo lo hecon nunca se vieron en Madrid, teat por sus contratos fabulosos; ve a la Plaza del Rey; esto se consi e iniciativa que no falta a la ta losa Ahora están en pleno éxito. cio. ris en su formidable trabajo de bles acróbatas volteadores Lo gnet precisión asombrosa, son de erito importantes números es el de frere. to mortal en automóvil; en fin, el p y como a lo bueno correspondi empre lleno el teatro todas las noche porq Enhorabuena a sus empres dinero.

TEATRO ESLAVA

Pasadizo de San Ginés.
Teléfono 45-69 M.

Compañía de CATALINA BARCENA

A las seis

Angela María
y
Cada uno y su vida

A las diez y media

La cruz de Pepita

INFANTA ISABEL

Calle del Barquillo.—Teléf. 38 93 M.
Compañía de comedias

A las seis y media

El Tío Morris

A las diez y media

Los Trucos
¡Gran éxito!

CIRCO DE PRICE

Plaza del Rey, 8.—Teléfono 21 81 M.
Compañía de Circo Ecuestre.
Directores: Sánchez Rexach y Perezoff.

A las diez y cuarto

Única función por la enorme compañía de Circo Ecuestre, en la que actúan las mejores atracciones de Europa.

Éxito enorme de 8; leotaris, 8. Las aguilas humanas y de Les Freres Despres, emocionante número.

REINA VICTORIA

Carrera de San Jerónimo, núm. 28
Compañía de comedias
DÍAZ-ARTIGAS

Debut de la compañía el día 9 de Enero

con

La boda de Quinita Flores

"LA UNIÓN GESTORA"

Agencia general de negocios y clases pasivas

Colocación de capitales bien garantizados

Encontrará facilidad en todos los asuntos

INTERESES LEGALES

FUENCARRAL, 36, 1.º—Teléf. 62-54 M.



Linoleum baratísimo

Acuchillado y brillo a los pisos, presupuestos gratis. Me encargo de limpieza general de Oficinas, Bancos, Teatros, etc.

Huertas, 15, Bisutería

TELÉFONO 15-15 M.

TEATRO DE NOVEDADES

A las seis y media.

La sombra del Pilar

A las diez y media

El señor Pepe el templo ó La mancha de la mora

INFANTA BEATRIZ

A las seis y cuarto

La verdad y Wu-li-chang

A las diez y cuarto

Todo un hombre

TEATRO DE LA ZARZUELA

A las seis y cuarto

La bejarana

A las diez y cuarto

La Calesera

TRIANA

NUEVA TRINIDAD, 12 (Entre el teatro del Centro y plaza del Progreso)

De seis a ocho y de diez a la madrugada

Los colosos del canto jondo

La Niña de Linares, Bernardo el de los Lobitos, Luis López el de las Marianas y Rafael León (Niño de Triana) -Marcelo Molina y Sr. Mascote (Tocaores).

La mejor manzanilla y los mejores cantantes, en el Bar TRIANA.

CALAD
LA IME
LOS MEJORES

Para hoy 5 de
Enero de 1926.

TEATRAL

(Comisión.)
Apocuna del arte sainetesco, donde
figuras Pinedo, los Mesejos, la
pos, del y la Vidal, y que hoy es sos-
ta chuy simpática Galindo y por el di-
Paco ego; convertido en teatro de ópe-
a cate el género, a ese tan castigado
o tiempo esta parte, no se le glorifica ni
ta mo ni con los saldos de ópera puen
el se, que saineteros hay, para de
uellos pos en que le coloraron en lo
ro, C. Valverde y Bretón.
e se cultivar, y ese es el género que
o te de Apolo; lo demás, es perder el
ar a te vienen después.
Un no éxito.
de ponde su empresa, a la que está
inchech, se sacrifica para que la tem:
de lo brillante que se conoce en este
a cua anos llevan la fama, y que estos
se hecho los dueños en este género,
lo fcon sus debuts de números que
id, te ar su importancia enorme como
sos: ve a diario el hermoso circo de
cons indudablemente, con inteligencia
la sigiosa empresa.
éxito losalísimo número Las 8 Leota-
ajo deo. También triunfan los nota-
netti, pues sus trabajos, de una
n de rito incomparable. Otro de los
el de reres Desprez» en su doble sal-
en fin el programa es digno de verse
sponpre el público, de ahí el tener
mpres porque así es como se gana el

ILADOS
ERIAL
OR DE ESPAÑA



La Madrileña
CHOCOLATES FINOS
CAFÉS TOSTADOS
COCO RALLADO FRESCO
Emilio Bolonio Muñoz S.A.
PLAZA DEL PROGRESO, N° 13
TELÉFONO 24-22 M
MADRID



Núm.
1.078

TEATRO COMICO

Compañía PRADO-CHICOTE

A seis y media y diez y media

La niña Pera

BUTACAS, 2,50 PTAS.

TEATRO de la COMEDIA

A las diez y media

El sonámbulo

TEATRO REY ALFONSO

Varietés

A las seis y diez y media
Enorme programa de grandes atrac-
ciones, éxito de

Pilar Jienense (canzonetista)
Pilar Alonso (ballarina)

TEATRO DE LA PRINCESA

A las seis y media.

La gran duquesa y el Camarero

ESTRENO

A las diez y media

La condesa María

DINERO

por sellos antiguos, paga

muchísimo.

Carmen, 4, Peletería.

TEATRO del CENTRO

Calle de Atocha, 14.—Teléfono 53-79 M.

Compañía dramática de ENRIQUE
BORRAS

A las seis

La loca de la casa

(Reposición)

A las diez y cuarto

La razón de la locura

Butacas, 3 pesetas.

TEATRO APOLO

Calle de Alcalá, 49.—Teléfono 480 M.

Gran éxito de la compañía

de

Mario Victoria

TEATRO PAVON

Calle de Embajadores.—Teléf. 64-87 M.

Compañía de zarzuela LUNA-PENA

A las diez y media

Las Espigas

¡Gran éxito!

FRONTON JAI-ALAI

Calle de Alfonso XI.

Teléfono

A las cuatro de la tarde, primero
a remonte, Ostolaza y Zabaleta contra
Ucin y Echániz (J.) y segundo, a pala,
Badiola y Jáuregui contra Hermanos
Quintana I y II

¡No falte hoy a Jai-Alai!

SOMBREROS DE SEÑORA

Les Galeries Parisiennes
Agustín Abad y C.ª
MONTERA 31 - TELÉF. 42-63 M.
SIEMPRE NOVEDADES

propaganda Fundada el 21 de Noviembre de 1922.

do su indigno plagiario. Pero... ¡ay! estaba escrito que el mismo rey no le liberaría de su cruel destino.

Avellaneda volvió a estar libre y logró enriquecerse, mientras que el hombre de verdadero genio caía en el olvido y la miseria... Siglo y medio después de su muerte cumplió España la promesa de Felipe III publicando una edición nacional de *Don Quijote*, enriquecida con todos los atributos de la ciencia, de las artes y de la industria castellana.

Nos referimos a la edición en cuatro tomos en 4.º con grabados que se dió a luz en 1780 bajo la dirección de la *Academia Española*, con una extensa biografía de Cervantes escrita por don Vicente de los Ríos.

I. A. B.

Emilia Labarta

Encajes, mantones antiguos, joyería, platería.

Precios reducidos.

2, Plaza de Pontejos, 2.

Teléfono 42-72 M.

Joyería y Relojería CARLOS PERLA

Alhajas de ocasión. -: Relojes de oro pequeñitos para señora, a 50 pesetas. Garantizados.

OBJETOS PARA REGALO

4, CARRETAS, 4.—MADRID



EL FÉNIX

Café torrefacto

de aroma concentrado.

Exportación a provincias.

Depósito: PLAZA DE HERRADORES, 4

Despacho regulador de azúcar. Elaboración diaria.

PIELES

UNICA CASA BARATA EN MADRID

Abrigos, Chales, Renards, Chaquetas y toda clase de pieles para confecciones.

LORENZO SERRANO

COLEGIATA, 2 Y 4, ENTRESUELOS

¡¡ UN MOMENTO !!

Tome las señas de esta Casa, compre en ella una vez, y será la Papelería donde se surta siempre.

Viuda de Navarro

5, Preciados, 5

TELÉF. 303 M.

Almacén de papel

y

Objetos de escritorio.



¡¡Camisas, Corbatas!!

Imposible mejorar nuestro surtido y precios.

EL FÉNIX

Mayor, 37.—MADRID

¡Esta será la Tipografía de su agrado!

La Cómica

Agencia de toda clase de billetes

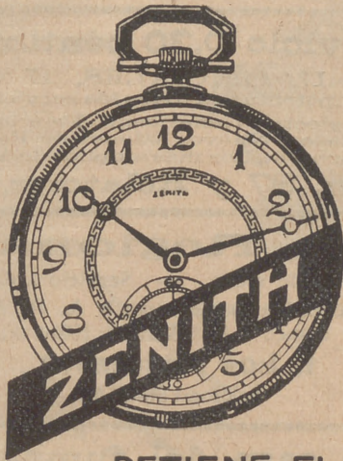
PARA TOROS, TEATROS
Y ESPECTACULOS PUBLICOS

Carretas, 47 y Victoria, 3

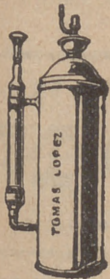
Teléf.º 39-01 M.

Teléf.º 12-75 M.

ZENITH



DETIENE EL
RECORD MUNDIAL
DE LA EXACTITUD



Aparato para desinfección APOLO

Lo más práctico, lo más económico, lo más elegante.

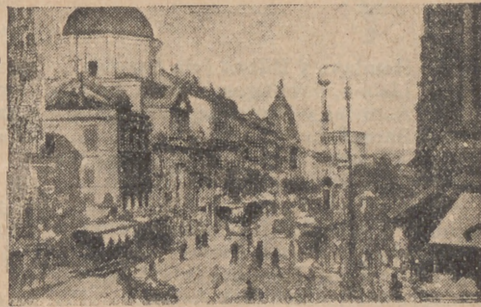
Pulveriza y lanza un chorro a ocho metros de altura.

Desinfección de habitaciones, árboles y plantas.

Patente 69316. — MADRID

TOMAS LÓPEZ
DOCTOR MATA, 1

CALLE DE ALCALA



Tarifa general de la Compañía del Metropolitano Alfonso XIII

ESTACIONES	C. Caminos	Rios Rosas	Iglesia	Chamberí	Bilbao	Tribunal	Gran Vía	P. del Sol	Progreso	A. Martín	Alcorta	M. Pelayo	Pacífico	P. Valdeca	Ventas	M. Beceña	P. Vergara	Banco España	Sevilla	Isabel II	Santo Domingo	Noviciado	San Bernardo	Quevedo
C. Caminos	10	10	10	10	10	10	10	10	10	10	10	10	10	10	10	10	10	10	10	10	10	10	10	10
Rios Rosas	10	10	10	10	10	10	10	10	10	10	10	10	10	10	10	10	10	10	10	10	10	10	10	10
Iglesia	10	10	10	10	10	10	10	10	10	10	10	10	10	10	10	10	10	10	10	10	10	10	10	10
Chamberí	10	10	10	10	10	10	10	10	10	10	10	10	10	10	10	10	10	10	10	10	10	10	10	10
Bilbao	10	10	10	10	10	10	10	10	10	10	10	10	10	10	10	10	10	10	10	10	10	10	10	10
Tribunal	10	10	10	10	10	10	10	10	10	10	10	10	10	10	10	10	10	10	10	10	10	10	10	10
Gran Vía	10	10	10	10	10	10	10	10	10	10	10	10	10	10	10	10	10	10	10	10	10	10	10	10
P. del Sol	10	10	10	10	10	10	10	10	10	10	10	10	10	10	10	10	10	10	10	10	10	10	10	10
Progreso	10	10	10	10	10	10	10	10	10	10	10	10	10	10	10	10	10	10	10	10	10	10	10	10
A. Martín	10	10	10	10	10	10	10	10	10	10	10	10	10	10	10	10	10	10	10	10	10	10	10	10
Alcorta	10	10	10	10	10	10	10	10	10	10	10	10	10	10	10	10	10	10	10	10	10	10	10	10
M. Pelayo	10	10	10	10	10	10	10	10	10	10	10	10	10	10	10	10	10	10	10	10	10	10	10	10
Pacífico	10	10	10	10	10	10	10	10	10	10	10	10	10	10	10	10	10	10	10	10	10	10	10	10
P. Valdeca	10	10	10	10	10	10	10	10	10	10	10	10	10	10	10	10	10	10	10	10	10	10	10	10
Ventas	10	10	10	10	10	10	10	10	10	10	10	10	10	10	10	10	10	10	10	10	10	10	10	10
M. Beceña	10	10	10	10	10	10	10	10	10	10	10	10	10	10	10	10	10	10	10	10	10	10	10	10
P. Vergara	10	10	10	10	10	10	10	10	10	10	10	10	10	10	10	10	10	10	10	10	10	10	10	10
Banco España	10	10	10	10	10	10	10	10	10	10	10	10	10	10	10	10	10	10	10	10	10	10	10	10
Sevilla	10	10	10	10	10	10	10	10	10	10	10	10	10	10	10	10	10	10	10	10	10	10	10	10
Isabel II	10	10	10	10	10	10	10	10	10	10	10	10	10	10	10	10	10	10	10	10	10	10	10	10
Santo Domingo	10	10	10	10	10	10	10	10	10	10	10	10	10	10	10	10	10	10	10	10	10	10	10	10
Noviciado	10	10	10	10	10	10	10	10	10	10	10	10	10	10	10	10	10	10	10	10	10	10	10	10
San Bernardo	10	10	10	10	10	10	10	10	10	10	10	10	10	10	10	10	10	10	10	10	10	10	10	10
Quevedo	10	10	10	10	10	10	10	10	10	10	10	10	10	10	10	10	10	10	10	10	10	10	10	10

“Los pollos bien y las señoritas chic”

se visten con

ZARDAIN

Sastre hoy de moda entre elegantes que distinguen.

ADMITE GENEROS, PRECIOS BARATISIMOS comparados con la bondad de sus trabajos.

Infantas, núm. 42, 3.º

(Hay ascensor.)

Esta casa no tiene ninguna relacion comercial con la tienda de confecciones del mismo número.



Horario de trenes.-Llegada a Madrid

Rápido Hendaya y Bilbao (vía Segovia)..	21,10
— Lisboa, domingos, martes, jueves	9,01
— Asturias y Santander (vía Avila).	22,20
— Barcelona.....	22,45
— Alicante, Valencia y Cartagena (martes, jueves y sábados).....	22
— Andalucía.....	21,30
Segundo rápido Hendaya (vía Segovia)..	22,37
Expreso Hendaya (vía Avila).....	7
Segundo expreso Hendaya (vía Avila)...	9
Surexpreso Hendaya (vía Avila).....	10,40
Expreso Barcelona y Zaragoza.....	9,35
— Galicia (vía Avila).....	10,05
— Andalucía.....	9
— Algeciras.....	10,35
— Toledo.....	19,45
Correo Hendaya (vía Avila).....	6
— Galicia (vía Avila).....	7,45
— Santander (vía Segovia).....	8,45
— Asturias (vía Avila).....	8,25
— Barcelona y Zaragoza.....	8,35
— Zaragoza.....	11,35
— Valencia de Alcántara.....	8,20
— Andalucía.....	7,10
— Anguix y Colmenar de Oreja....	9,33
— expreso Alicante.....	7,30
— expreso Cartagena.....	8
— expreso Valencia.....	8,40
Ligero Segovia (diario).....	12,03 y 20,54
— Avila (diario).....	11,42 y 20,25
Omnibus Guadalajara.....	8,20, 17,40 y 21,10
— Barcelona.....	20
— Sigüenza.....	14,50
Mixto Hendaya (vía Avila).....	19,50
— Galicia y Asturias (vía Segovia)..	14,20
— Galicia y Santander (vía Segovia)..	14,20
— Alicante, Valencia y Cartagena...	18
— Andalucía y Cuenca.....	21
— Alcázar y Cuenca.....	14,15
— Badajoz y Toledo.....	17,25
— Toledo.....	14,35
— Aranjuez.....	8,20
— Plasencia y Cáceres.....	19,42
— Colmenar de Oreja.....	20,35
— Almorox.....	15,40 y 20
— Colmenar Viejo.....	9,22 y 19,38
— Torrijos.....	15,47
— Griñón.....	7,03
Tranvía Getafe.....	7,45, 13,15 y 22,20
— Escorial (diario).....	9,24 y 18,05
— Pozuelo.....	18,47
— Cercedilla (diario).....	9,24
— Cercedilla (festivos).....	20,05
Mensajerías Segovia.....	15,47

BRAULIO ORTEGA

Instalaciones eléctricas.

Taller de reparaciones de aparatos

10, BORDADORES, 10

Avisos: Teléfono 304 M.

“Nueva Agencia”

En esta Agencia recientemente establecida, encontrará **los mejores billetes** para toda clase de espectáculos públicos. :: Se sirve a domicilio.

Plaza de San Millán. (Kiosco)

Servicio 0,30 céntimos.

17, OFICIALES, 17

Competentes en todos los servicios.

Masaje eléctrico americano.-Fricciones de todas clases.-Nuevos salones de Peluquería y Barbería. Los más amplios de Madrid.

Cruz, 37 y Relatores, 7.

La Regional

Vinos finos de mesa. -:- Servicio a domicilio.

Acreditado vermouth A. D. A.
y blanco LA PALMA (Huelva).

1, los Madrazo, 1.

Teléfono 36-63 M.

La casa del fumador

Para comprar artículos de fumar no dejen de visitar esta casa. La primera en España en máquinas de hacer pitillos y tubos emboquillados.

Artículos de piel, viaje y juguetes.

Los mejores modelos en bolsillos de señora.

PRECIADOS, 5

EXIGID EN VUESTRAS MEDIAS Y CALCETINES LA MARCA

SUDON

Garantía de su resultado y economía.

PARA COLCHONES Y LANAS
SEVERO, «EL REY DE LA LANA»

Precios especiales para hoteles, casas de huéspedes y entidades grandes.

Galle de Santa Ana, 4, Lanería.

“EL CISNE”



NUM. 44.708

FABRICA DE IMPERMEABLES

Impermeables señora y caballero desde 40 pesetas.

Idem Trincheras, tres telas, 100 pesetas.

FELIX RIESCO

Plaza del Progreso, 3, principal. — MADRID

Tlp. Mora-Zaballos. C.ª de S Francisco, 9.—MADRID

SGCGB2021

Angel

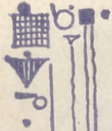


Creaciones en
Calzado de Lujos

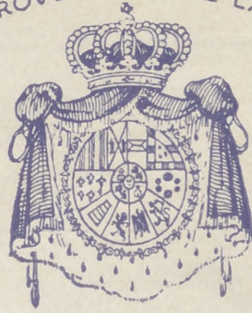
RELATORES 5

TELEFONO 4165 M

MADRID



PROVEDORES DE LA



REAL CASA



Peletería Francesca

Vilay Cia

Carmen, 4 - Telef. 3393
Madrid

Perez Durias