

Tercer año de publicación no interrumpida.

Espectáculos de Madrid

REVISTA DIARIA
Edición 30.000 ejemplares

LIBRERIA MUNICIPAL
-MADRID-



OFICINAS
CONDE ROMANONES, 2
ESQ. A CONCEPCIÓN JERÓNIMA

Reparto Gratis

Unión Musical Española

Carrera de San Jerónimo, 30 (edificio propiedad) y Preclados, 5.

Autopianos, Pianos, Armoniums, Instrumentos accesorios

Rollos Diana. Música Española y Extranjera.

Autopianos de Alquiler.

Casa la más surtida y más barata de España.



Pardo Durán

ESPECTACULOS DE MADRID



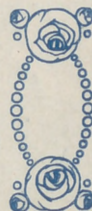
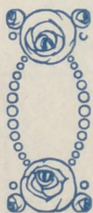
Distribución de nuestra Revista diaria: Todos los días de 12 a 1 y media, en los Casinos de Madrid, Bellas Artes, Gran Peña; en los Hoteles Palace, Ritz, Paris, Inglés, Reina Victoria, Regina y Sud-Americano.—De tres a cuatro y media de la tarde en los siguientes Cafés y de esta forma: *Martes, jueves y sábados*, Cafés Oriental, Levante, Puerto Rico, Universal Colonial y Madrid; *Miércoles, viernes y domingos*, Cafés Fornos Palace, Lion d'Or, Maison Dorée, Granja Henar, Savola y Norte. Diariamente se reparte también en el Restaurant Oro del Rhin, Plaza Santa Ana, 10, y en los Bares Villa-Rosa, Plaza Santa Ana, 17, «Madrid Sevilla» y en Echegaray, 21. Lo que avisamos a los señores anunciantes para que lo comprueben.

Para toda clase de anuncios y propaganda dirijanse a su oficina provisional, CONDE ROMANONES, 2, (esquina Coepn. Jerónima).

ODEON

Máquinas y Discos

El mejor y más artístico repertorio



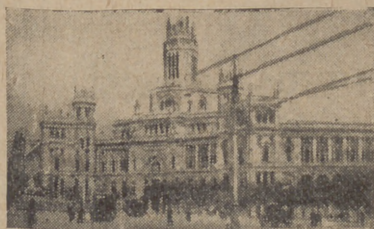
PLAZOS Y CONTADO

Agencia en Madrid:

Preciados, 1 y Peligros, 14 y 16

Horario de trenes.-Salida de Madrid

Rápido Hendaya a Bilbao (vía Segovia)..	9
— Lisboa, domingos, martes jueves.	22
— Santander y Asturias (vía Avila).	8,45
— Barcelona.....	9,30
— Alicante, Valencia y Cartagena, (lunes, miércoles y viernes) ...	9,30
— Andalucía.....	10
Segundo rápido Hendaya (vía Segovia) .	9,40
Surexpreso Hendaya (vía Avila).....	21
Primer expreso Hendaya (vía Avila).....	21,30
Segundo expreso Hendaya (vía Avila)..	22
Expreso Barcelona y Zaragoza.....	19,40
— Coruña y Vigo (vía Avila).....	18,50
— Santander (vía Segovia).....	20,35
— Andalucía.....	20,20
— Algeciras.....	17,15
— Toledo.....	8,05
Correo Hendaya (vía Avila).....	22,30
— Galicia (vía Avila).....	19,45
— Santander (vía Segovia).....	17,25
— Asturias (vía Avila).....	18
— Barcelona y Zaragoza.....	21,10
— Zaragoza.....	18,30
— Valencia de Alcántara.....	19,20
— Andalucía.....	21
— Almorox.....	20
— Colmenar de Oreja y Anguix....	19
— expreso Alicante.....	20,35
— expreso Valencia.....	21,35
— expreso Cartagena.....	22,35
Ligero Segovia (a diario).....	8,10 y 19,03
— Segovia (festivos).....	6,15
— Espinar (diario).....	16
— Avila (a diario).....	9,12 y 16
Omnibus Guadalajara.....	10, 16,30 y 20
— Barcelona.....	7,10
— Sigüenza.....	13,20
Mixto Hendaya (vía Avila).....	6,40
— Galicia, Asturias, Santander (vía Segovia).....	20
— Galicia (vía Segovia).....	10,20
— Alicante, Valencia y Cartagena...	10,20
— Andalucía y Cuenca.....	7,20
— Alcázar.....	13
— Aranjuez y Cuenca.....	17,30
— Badajoz y Toledo.....	12
— Toledo (no festivos).....	17
— Toledo (días festivos).....	21,15
— Plasencia y Cáceres.....	7,58
Tranvía Getafe.....	6,20, 9,20, 14,15 y 20,45
— Escorial (diario).....	13,10 y 19,15
— Escorial (festivos).....	7,35 y 9,55
— Pozuelo.....	16,35, 20,15 y 22,15
— Cercedilla (diario).....	13,10
— Cercedilla (festivos).....	7,35 y 9,55
— Villalba (sábados).....	18,05



SOMBRERERIA MODERNA

Ultimos modelos de sombreros de FIELTRO
— PRECIOS DE FABRICA —

Leganitos, 2

BASTONES

Bolsillos y Sombrillas

VALERO Y MILAN

39, CARRETAS, 39

PARAGUAS

Clemente y García

CAMISERIA Y ROPA BLANCA

Equipos, canastillas, Batas.

Especialidad en blusas.

34, MAYOR, 34



FÁBRICA Y ALMACÉN

de pianos, órganos y armoniums

Ricardo Rodríguez

VENTAS AL CONTADO Y A PLAZOS

Despacho: Ventura de la Vega, 3

Talleres: Pizarro 19 (Palacio de Chesto)

Teléfono 25-84 M.

Fotografía Laurgraff

Montera, 42, planta baja.

Sucursal en Preciados, 16, planta baja.

Magníficas postales a precios increíbles, kilométricos, pasaportes y carnets muy rápido.

SE HACEN AMPLIACIONES



Carballo

PELETERIA

F. Moratilla

FUENCARRAL 105, 1º METRO TRIBUNAL

ULTIMOS MODELOS

TELEFONO 973

CAFE TOSTADO
MARCA.

EL CAFETO

Fuencarral, 33
Pídase en Ultramarinos

HERNÁN CORTÉS, 7-ALMACÉN

LA CORUÑA
MARTÍN NAVAZO

Vinos, restaurant, cervezas, licores de todas las marcas, mariscos del día, aperitivos y bocadillos.

La peña más clásica de Madrid.

4, ALCALÁ, 4

AUTOPIANO

Pianos automáticos de las afamadas marcas

"STERLING,, "DECKER,,

Ventas a plazos y al contado.

Gran repertorio de rollos.

DEPARTAMENTO DE MUSICA IMPRESA

Oliver. - Victoria, 4.

El Río de Oro

GRANDES ALMACENES DE TEJIDOS

CORREDERA ALTA, 29 Y VELARDE, 1 (Próximo Metro Tribunal)

Soy el rey de los edredones, colchas, mantas y juegos de cama. La casa que más barato vende entre las de su clase.

GRAN SURTIDO EN ALFOMBRAS Y TAPICES
ESTILOS TURCOS Y RENACIMIENTO
EN TODOS TAMAÑOS.

29, CORREDERA ALTA, 29

VILLA-ROSA

RESTAURANT

El mejor y más típico en su género y el preferido por la buena sociedad.

SERVICIO PERMANENTE.—PLATO DEL DIA
SERVICIO A LA CARTA

Visite usted **VILLA-ROSA**

Plaza del Príncipe Alfonso, 17.-Tel.º 23-01 M.

EL REY DE LA ELEGANCIA

en la Sastrería de Moda

CORTE ULTRAMODERNO

Se admite género para su confección.

Concepción Jerónima, 10

MADRID



FOLLETON

2

DE

"ESPECTACULOS DE MADRID "

LOS CLÁSICOS

ANÉCDOTAS HISTÓRICAS

Cervantes y Avellaneda

(Continuación.)

por la sangre que he derramado en mis campañas y por mi cautiverio?

En la segunda carta le prevenía el conde Lemus que sus enemigos le habían denunciado suponiendo que abusaba de las riquezas del Estado, y en su consecuencia privaba a Cervantes del empleo que meses antes había concedido.

—Otro golpe de mi Zoilo Avellaneda, dijo el hidalgo encogiéndose de hombros y abriendo la tercera carta.

Esta epístola pertenecía al dueño de la casa que disponía pagara los meses que había devengado o que se mudara.

—Mírame entrar en tu cuarto con las manos vacías, dijo Catalina enrojada de vergüenza; todos están prevenidos contra nosotros y no tenemos crédito en ninguna parte. Será necesario, pues, que el grande hombre, añadió Catalina procurando sonreír, se desayune con esta corteza de pan frotado con un poco de tocino frito.

¿Qué le importaba esto al soldado de

(Continúa en la página 6.)

CHAMPAGNE
"BÈNÈZET"

SEC=DEMI=SEC.
DOUX=EXTRA=SEC.

TEATRO ESLAVA

Pasadizo de San Ginés.
Teléfono 45-69 M.
Compañía de CATALINA BARCENA

A las cuatro.

Una novela vivida
y Pepe Medina.

A las seis y media y diez y media

La cruz de Pepita
Fin de fiesta PEPE MEDINA.

INFANTA ISABEL

Calle del Barquillo.—Teléf. 38 95 M.
Compañía de comedias

A las cuatro

El Tío Morris

A las seis y media y diez y media

Los Trucos
¡Gran éxito!

CIRCO DE PRICE

Plaza del Rey, 8.—Teléfono 21 81 M.
Compañía de Circo Ecuestre.
Directores: Sánchez Rexach y Perezoff.

A las tres y tres cuartos, seis y media y diez y media

Grandiosas funciones por la compañía de circo ecuestre. Éxito enorme de SMERLAF con sus cerdos sabios. Las ocho Leofaris y de los originales clones VICENT y NIÑO.

TEATRO de la COMEDIA

A las cinco y media y diez y media

El sonámbulo

INFANTA BEATRIZ

A las seis y cuarto y diez y cuarto

Todo un hombre

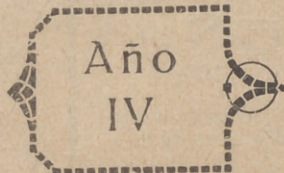
HIPOTECAS

primeras y segundas a corto y largo plazo, interés legal, colocación de capitales bien garantizados.

"LA UNION GESTORA"

Director: Sr. DIAZ-OTERO

FUENCARRAL, 36, 1.º—Teléf. 62-54 M.



Año
IV

Binoleun baratísimo

Acuchillado y brillo a los pisos, presupuestos gratis. Me encargo de limpieza general de Oficinas, Bancos, Teatros, etc.

Huertas, 15, Bisutería

TELÉFONO 15-15 M.

TEATRO DE NOVEDADES

A las cuatro

La sombra del Pilar

A las seis y cuatro y once menos cuarto

El señor Pepe el templo ó La mancha de la mora

REINA VICTORIA

A las seis y diez y media

Clara Luna

TEATRO DE LA ZARZUELA

A las seis y diez y cuarto

La Calesera

TRIANA

NUEVA TRINIDAD, 12 (Entre el teatro del Centro y plaza del Progreso)
De seis a ocho y de diez a la madrugada

Los colosos del canto jondo

El Faro, Bernardo el de los Lobitos, El Cuchillero de Málaga y la Antequerana:

Francisco Millet y Marcelo Molina.
(Tocadores)

La mejor manzanilla y los mejores cantores, en el Bar TRIANA.

ESPECTACULO

Espectáculos de

Desea a sus

y anunciar

felices Pascuas, sa

De Tet

APCO

La temporada de ópera se augura cantada por Fleta.

No podía faltar el bello espectáculo, corte, y así, apenas anunciada, se estrenó en Apolo, el éxito del año. La representación, lo que pone bien de relieve los entusiasmos de tan selecto y depurado público. Los reyes don Alfonso y doña Victoria. La creación de la Empresa, se han dignado aceptar que solían ocupar en el Real. Las representaciones de ópera en el t

CALZADO

LA IMPE

LOS MEJORES DI

Para hoy 27 de
Diciembre 1925.

los de Madrid

lectores

antes,

salud y dinero.

Teatros

APOL

se augurarán con «La Bohemia»,

ello espectáculo de la ópera en la
temporada que va a cele-
del año ha superado a toda pon-
de nieve cuántos son los entu-
de pado arte. Sus Majestades los
Victoria, deferentes con la invita-
n digno aceptar los mismos palcos
Real honrarán con su asistencia
pera el teatro de Apolo.

ZADOS

PERIAL

DE ESPAÑA

propaganda Fundada el 21 de Noviembre de 1922.

MAZAPAN LEGÍTIMO DE TOLEDO

de la casa de Hijo de F. Martínez

Venta exclusiva en Madrid:

Plaza del Progreso, 13

Chocolates y cafés "LA MADRILEÑA"

TELEFONO 24-22 M.

Núm.
1.071

TEATRO COMICO

Compañía PRADO-CHICOTE

A las cuatro

Los Lobos en la sierra

A las seis y media y diez y media

La niña Pera

TEATRO REY ALFONSO COMPANIA REVISTAS

A las seis y media

El millón del soltero y La novia del artista

A las cuatro y diez y media

¡Oh la invernía y La novia del artista

TEATRO DE MARAVILLAS

A las seis y cuarto y diez y media

Vestir al desnudo

¡Gran éxito!

TEATRO DE LA PRINCESA

A las seis y media.

La pasión ciega

A las tres y media y diez y media.

La condesa María

DINERO

por sellos antiguos, paga

muchísimo.

Carmen, 4, Peletería.

TEATRO del GENTRO

Calle de Atocha, 14.—Teléfono 55-79 M.

Compañía dramática de ENRIQUE
BORRAS

A las tres y media y diez y cuarto

El bandido de la sierra

A las seis y media.

Esclavitud

(Reposición)

Butacas, 3 pesetas.

TEATRO APOLO

Calle de Alcalá, 49.—Teléfono 480 M.

Compañía de zarzuela
Director artístico: MARIO VICTORIA

A las seis y media

Los sobrinos del capitán Grant

A las cuatro y diez y media

El rey que rabió

TEATRO PAVON

Calle de Embajadores.—Teléf. 64-87 M.

Compañía de zarzuela LUNA-PEÑA

A las cuatro y diez y tres cuartos

La joven Turquia

A las siete menos cuarto

Las Espigas

(Grandioso éxito verdad)

FRONTON JAI-ALAI

Calle de Alfonso XI.

Teléfono

2 enormísimos partidos, 2

A las cuatro de la tarde, primero,
Araquistáin y Ermúa contra Chiquito
de Gallarta y Ochoa Segundo, Irigo-
yen y Tacolo contra Ostolaza y Guitaría

SOMBREROS DE SEÑORA

Les Galeries Parisiennes

Agustín Abad y C.

MONTERA 31 - TELÉF. 42-63 M.

SIEMPRE NOVEDADES

Lepanto, al autor de *Don Quijote*? No miraba más que el olvido de su obra maestra, y sólo pensaba en buscar la manera de hacerla conocer.

—¡Dios mío! exclamó repentinamente, después de cinco minutos de reflexión. ¡Voy a obligar a la España y al mismo rey a que se ocupen del *caballero de la Mancha*!

Su mujer le miraba sin comprenderle; la abrazó con cierta especie de delirio y se puso a trabajar, masticando de tiempo en tiempo un pedazo de pan.

Dos días y dos noches estuvo corriendo su pluma sobre el papel. No se detenía más que para reirse y saltar de alegría como si hubiera descubierto un tesoro.

Tres semanas después el folleto anónimo del *Buscapié* aparecía en Madrid, y hacía vender en cuarenta y ocho horas trescientos ejemplares de *Don Quijote*.

¿Qué había dado origen a esta especie de revolución? Esto precisamente es lo que va a hacernos saber el conde de Lemos, que ha penetrado sombrío y severo en la habitación de su protegido.

Cervantes, cansado de haber trabajado tanto, se hallaba en la cama. Su mujer que había estado a su cabecera punteando la guitarra, la suelta y se levanta de pronto a la vista de aquel gran señor.

—¡Huíd! dijo éste, ofreciendo su bolsa al escritor; huíd, no os detengáis, antes que os vengán a prenderos.

—¿Prenderle? preguntó Catalina con miedo.

—Sí; se acaba de publicar en Madrid un folleto que os perjudica mucho, donde se prueba que *Don Quijote* es una sátira

(Continuará.)

¡¡Camisas, Corbatas!!
Imposible mejorar nuestro surtido y precios.

EL FÉNIX
Mayor, 37.—MADRID



JOYERÍA Y RELOJERÍA
CARLOS PERLA

Alhajas de ocasión. :: Relojes de oro pequeños para señora, a 50 pesetas. Garantizados.

OBJETOS PARA REGALO

4, CARRETAS, 4.—MADRID



EL FÉNIX

Café torrefacto

de aroma concentrado.

Exportación a provincias.

Depósito: PLAZA DE HERRADORES, 4

Despacho regulador de azúcar. Elaboración diaria.

PIELES

UNICA CASA BARATA EN MADRID

Abrigos, Chales, Renards, Chaquetas y toda clase de pieles para confecciones.

LORENZO SERRANO

COLEGIATA, 2 Y 4, ENTRESUELOS

¡¡ UN MOMENTO !!

Tome las señas de esta Casa, compre en ella una vez, y será la Papelería donde se surta siempre.

Viuda de Navarro

5, Preciados, 5

TELÉF 303 M.

Almacén de papel

y

Objetos de escritorio.



¡Esta será la Tipografía de su agrado!

La Cómica

Agencia de toda clase de billetes
PARA TOROS, TEATROS
Y ESPECTACULOS PUBLICOS
Carretas, 47 y Victoria, 3
Teléf.º 39-01 M. Teléf.º 12-75 M.

ZENITH



DETIENE EL
RECORD MUNDIAL
DE LA EXACTITUD



Aparato para desinfección APOLO

Lo más práctico, lo más económico, lo más elegante.

Pulveriza y lanza un chorro a ocho metros de altura.

Desinfección de habitaciones, árboles y plantas.

Patente 69816. - MADRID

TOMAS LÓPEZ
DOCTOR MATA, 1



"Los pollos bien y las señoritas chic"

se visten con

ZARDAIN

Sastre hoy de moda entre elegantes que distinguen.
ADMITE GENEROS. PRECIOS BARATISIMOS comparados
con la bondad de sus trabajos.

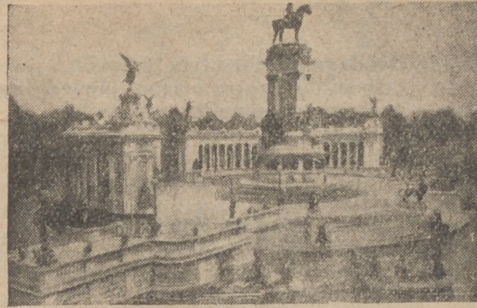
Infantas, núm. 42, 3.º

(Hay ascensor.)

Esta casa no tiene ninguna relacion comercial con la tienda
de confecciones del mismo número.



MONUMENTO ALFONSO XII



Tarifa general de la Compañía del Metropolitano Alfonso XIII

ESTACIONES	C. Caminos	Ríos Rosas	Iglesia	Chamberí	Bilbao	Tribunal	Gran Vía	P. del Sol	Progreso	A. Martín	Atocha	M. Pelayo	Pacifico	Ventás	M. Beerra	Goya	Retiro	Banco España	Sevilla	Isabel II	Santo Domingo	Noviciado	San Bernardo	Quevedo
C. Caminos	10	10	10	10	10	10	10	10	10	10	10	10	10	10	10	10	10	10	10	10	10	10	10	10
Ríos Rosas	10	10	10	10	10	10	10	10	10	10	10	10	10	10	10	10	10	10	10	10	10	10	10	10
Iglesia	10	10	10	10	10	10	10	10	10	10	10	10	10	10	10	10	10	10	10	10	10	10	10	10
Chamberí	10	10	10	10	10	10	10	10	10	10	10	10	10	10	10	10	10	10	10	10	10	10	10	10
Bilbao	10	10	10	10	10	10	10	10	10	10	10	10	10	10	10	10	10	10	10	10	10	10	10	10
Tribunal	10	10	10	10	10	10	10	10	10	10	10	10	10	10	10	10	10	10	10	10	10	10	10	10
Gran Vía	10	10	10	10	10	10	10	10	10	10	10	10	10	10	10	10	10	10	10	10	10	10	10	10
P. del Sol	10	10	10	10	10	10	10	10	10	10	10	10	10	10	10	10	10	10	10	10	10	10	10	10
Progreso	10	10	10	10	10	10	10	10	10	10	10	10	10	10	10	10	10	10	10	10	10	10	10	10
A. Martín	10	10	10	10	10	10	10	10	10	10	10	10	10	10	10	10	10	10	10	10	10	10	10	10
Atocha	10	10	10	10	10	10	10	10	10	10	10	10	10	10	10	10	10	10	10	10	10	10	10	10
M. Pelayo	10	10	10	10	10	10	10	10	10	10	10	10	10	10	10	10	10	10	10	10	10	10	10	10
Pacifico	10	10	10	10	10	10	10	10	10	10	10	10	10	10	10	10	10	10	10	10	10	10	10	10
Ventás	10	10	10	10	10	10	10	10	10	10	10	10	10	10	10	10	10	10	10	10	10	10	10	10
M. Beerra	10	10	10	10	10	10	10	10	10	10	10	10	10	10	10	10	10	10	10	10	10	10	10	10
Goya	10	10	10	10	10	10	10	10	10	10	10	10	10	10	10	10	10	10	10	10	10	10	10	10
Retiro	10	10	10	10	10	10	10	10	10	10	10	10	10	10	10	10	10	10	10	10	10	10	10	10
Banco España	10	10	10	10	10	10	10	10	10	10	10	10	10	10	10	10	10	10	10	10	10	10	10	10
Sevilla	10	10	10	10	10	10	10	10	10	10	10	10	10	10	10	10	10	10	10	10	10	10	10	10
Isabel II	10	10	10	10	10	10	10	10	10	10	10	10	10	10	10	10	10	10	10	10	10	10	10	10
Santo Domingo	10	10	10	10	10	10	10	10	10	10	10	10	10	10	10	10	10	10	10	10	10	10	10	10
Noviciado	10	10	10	10	10	10	10	10	10	10	10	10	10	10	10	10	10	10	10	10	10	10	10	10
San Bernardo	10	10	10	10	10	10	10	10	10	10	10	10	10	10	10	10	10	10	10	10	10	10	10	10
Quevedo	10	10	10	10	10	10	10	10	10	10	10	10	10	10	10	10	10	10	10	10	10	10	10	10

Horario de trenes.-Llegada a Madrid

Rápido Hendaya y Bilbao (vía Segovia)..	21,10
— Lisboa, domingos, martes, jueves	9,01
— Asturias y Santander (vía Avila).	22,20
— Barcelona.....	22,45
— Alicante, Valencia y Cartagena (martes, jueves y sábados).....	22
— Andalucía.....	21,30
Segundo rápido Hendaya (vía Segovia)..	22,37
Expreso Hendaya (vía Avila)	7
Segundo expreso Hendaya (vía Avila)...	9
Surexpreso Hendaya (vía Avila).....	9,45
Expreso Barcelona y Zaragoza.....	9,35
— Galicia (vía Avila).....	10,05
— Santander (vía Segovia).....	10,23
— Andalucía.....	9
— Algeciras.....	10,35
— Toledo.....	19,50
Correo Hendaya (vía Avila).....	6
— Galicia (vía Avila)	7,45
— Santander (vía Segovia).....	8,45
— Asturias (vía Avila).....	8,25
— Barcelona y Zaragoza	8,35
— Zaragoza.....	11,35
— Valencia de Alcántara.....	8,20
— Andalucía.....	7,10
— Almorox.....	8,30
— Anguix y Colmenar de Oreja	9,30
— expreso Alicante.....	7,30
— expreso Cartagena.....	8
— expreso Valencia.....	8,40
Ligero Segovia (diario).....	12,03 y 20,54
— Segovia (domingos).....	23,45
— Avila (diario).....	11,42 y 20,25
— Avila (festivos).....	20,14
Omnibus Guadalajara	8,20, 17,40 y 21,10
— Barcelona	20
— Sigüenza.....	14,50
Mixto Hendaya (vía Avila).....	19,50
— Galicia y Asturias (vía Segovia)...	14,20
— Galicia y Santander (vía Segovia)...	6,40
— Alicante, Valencia y Cartagena...	18
— Andalucía y Cuenca.....	21
— Alcázar y Cuenca.....	14,15
— Badajoz y Toledo.....	17,25
— Toledo.....	14,35
— Aranjuez.....	8,20
— Aranjuez (festivos).....	20,42
— Plasencia y Cáceres.....	19,45
Tranvía Getafe.....	7,45 y 13,15
— Escorial (diario).....	9,24 y 18,05
— Escorial (festivos).....	21,35
— Pozuelo.....	8,10 y 18,47
— Cercedilla (diario).....	18,05
— Cercedilla (festivos) ...	20,05 y 21,54
— Espinar (diario).....	9,27

Emilia Labarta

Encajes, mantones antiguos, joyería, platería.
Precios reducidos.

2, Plaza de Pontejos, 2.
Teléfono 42-72 M.

La Regional

Vinos finos de mesa. -:- Servicio a domicilio.

Acreditado vermouth A. D. A.
y blanco LA PALMA (Huelva).

1, Los Madrazo, 1.
Teléfono 36-63 M.

Casa Adoración

ULTIMAS NOVEDADES DE PARIS Sombreros

4, Calle del Prado, 4.
Teléfono 45-93

para
señora
y niña.

La casa del fumador

Para comprar artículos de fumar no dejen de visitar esta casa. La primera en España en máquinas de hacer pitillos y tubos emboquillados.

Artículos de piel, viaje y juguetes.
Los mejores modelos en bolsillos de señora.

PRECIADOS, 5

EXIGID EN VUESTRAS MEDIAS Y CALCETINES LA MARCA

SUDON

Garantía de su resultado y economía.

PARA COLCHONES Y LANAS
SEVERO, «EL REY DE LA LANA»

Precios especiales para hoteles, casas de huéspedes y entidades grandes.

Calle de Santa Ana, 4, Lanería.

RELOJERIA

DE

MANUEL ALVAREZ

Compra y venta de relojes de todas clases.
Antiguos y modernos

6, CALLE DEL PRADO, 6.—Teléfono 45-93 M.

“EL CISNE”



NUM. 44.708

FABRICA DE IMPERMEABLES

Impermeables señora y caballero desde 40 pesetas.

Idem Trincheras, tres telas, 100 pesetas.

FELIX RIESCO

Plaza del Progreso, 3, principal. — MADRID

Tip. Mora-Zaballos. C.ª de S. Francisco, 9.—MADRID

SGCB2021

Angel

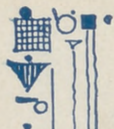


Creaciones en
Calzado de Lujos

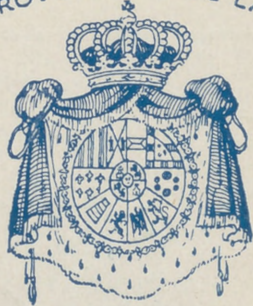
RELATORES 5

TELEFONO 4165 M

MADRID



PROVEDORES DE LA



REAL CASA



Peletería Francesca

Vilay Cia

Carmen, 4 - Telef. 3393 M.
Madrid

Perez Duria

