

Tercer año de publicacion no interrumpida.

Espectáculos de Madrid

REVISTA DIARIA
Edición 30.000 ejemplares



OFICINAS
CONDE ROMANONES, 2
ESQ. A CONCEPCION JERONIMA

Reparto Gratis



Unión Musical Española

Carrera de San Jerónimo, 30 (edificio propiedad) y Preciados, 5.
Autopianos, Pianos, Armoniums, Instrumentos accesorios
Rollos Diana. Música Española y Extranjera.

Autopianos de Alquiler.

Casa la más surtida y más barata de España.

Pere Durán

ESPECTACULOS DE MADRID



Distribucion de nuestra Revista diaria: Todos los días de 12 a 1 y media, en los Casinos de Madrid, Bellas Artes, Gran Peña; en los Hoteles Palace, Ritz, París, Inglés, Reina Victoria, Regina y Sud-Americano.—De tres a cuatro y media de la tarde en los siguientes Cafés y de esta forma: *Martes, jueves y sábados*, Cafés Oriental, Levante, Puerto Rico, Universal Colonial y Madrid; *Miércoles, viernes y domingos*, Cafés Fornos Palace Lion d'Or, Maison Dorée, Granja Henar, Savoia y Norte. Diariamente se reparte también en el Restaurant Oro del Rhin, Plaza Santa Ana, 10, y en los Bares Villa-Rosa, Plaza Santa Ana, 17, «Madrid Sevilla» y en Echeagaray, 21. Lo que avisamos a los señores anunciantes para que lo comprueben.

Para toda clase de anuncios y propaganda dirijanse a su oficina provisional, CONDE ROMANONES, 2, (esquina Ccnp. Jerónima).

ODEON

Máquinas y Discos

El mejor y más artístico repertorio



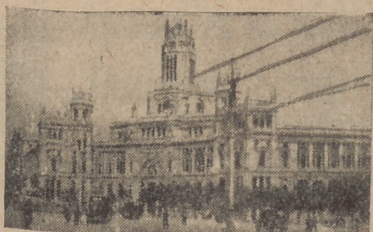
PLAZOS Y CONTADO

Agencia en Madrid:

Preciados, 1 y Peligros, 14 y 16

Horario de trenes.-Salida de Madrid

Rápido Hendaya a Bilbao (vía Segovia)..	9
— Lisboa, domingos, martes jueves.	22
— Santander y Asturias (vía Avila).	8,45
— Barcelona.....	9,30
— Alicante, Valencia y Cartagena, (lunes, miércoles y viernes) ...	9,30
— Andalucía.....	10
Segundo rápido Hendaya (vía Segovia)	9,40
Surexpreso Hendaya (vía Avila).....	21
Primer expreso Hendaya (vía Avila)....	21,30
Segundo expreso Hendaya (vía Avila)...	22
Expreso Barcelona y Zaragoza.....	19,40
— Coruña y Vigo (vía Avila).....	18,50
— Santander (vía Segovia).....	20,35
— Andalucía.....	20,20
— Algeciras.....	17,15
— Toledo.....	8,05
Correo Hendaya (vía Avila).....	22,30
— Galicia (vía Avila).....	19,45
— Santander (vía Segovia).....	17,25
— Asturias (vía Avila).....	18
— Barcelona y Zaragoza.....	21,10
— Zaragoza.....	18,30
— Valencia de Alcántara.....	19,20
— Andalucía.....	21
— Almorox.....	20
— Colmenar de Oreja y Anguix....	19
— expreso Alicante.....	20,35
— expreso Valencia.....	21,35
— expreso Cartagena.....	22,35
Ligero Segovia (a diario).....	8,10 y 19,03
— Segovia (festivos).....	6,15
— Espinar (diario).....	16
— Avila (a diario).....	9,12 y 16
Omnibus Guadalajara.....	10, 16,30 y 20
— Barcelona.....	7,10
— Sigüenza.....	13,20
Mixto Hendaya (vía Avila).....	6,40
— Galicia, Asturias, Santander (vía Se- govia).....	20
— Galicia (vía Segovia).....	10,20
— Alicante, Valencia y Cartagena...	10,20
— Andalucía y Cuenca.....	7,20
— Alcázar.....	13
— Aranjuez y Cuenca.....	17,30
— Badajoz y Toledo.....	12
— Toledo (no festivos).....	17
— Toledo (días festivos).....	21,15
— Plasencia y Cáceres.....	7,58
Tranvía Getafe.....	6,20, 9,20, 14,15 y 20,45
— Escorial (diario).....	13,10 y 19,15
— Escorial (festivos).....	7,35 y 9,55
— Pozuelo.....	16,35, 20,15 y 22,15
— Cercedilla (diario).....	13,10
— Cercedilla (festivos).....	7,35 y 9,55
— Villalba (sábados).....	18,05



MODERNA

Ultimos modelos de sombreros de FIELTRO
— PRECIOS DE FABRICA —

Leganitos

BASTONES

Bolsillos y Sombrillas

VALERO Y MILAN

39, CARRETAS, 39

PARAGUAS

Clemente y García

CAMISERIA Y ROPA BLANCA

Equipos, canastillas, Batas.
Especialidad en blusas.

34, MAYOR, 34



FÁBRICA Y ALMACÉN

de pianos, órganos y armoniums

Ricardo Rodríguez

VENTAS AL CONTADO Y A PLAZOS

Despacho: Ventura de la Vega, 3

Talleres: Pizarro 19 (Palacio de Chesto)

Teléfono 25-84 M.

Fotografía Laurgraff

Montera, 42, planta baja.

Sucursal en Preciados, 16, planta baja.

Magníficas postales a precios increíbles, kilo-
métricos, pasaportes y carnets muy rápido.

SE HACEN AMPLIACIONES



PELETERIA
A. Moratilla

FUENCARRAL 105, 1º METRO TRIBUNAL
ULTIMOS MODELOS

TELEFONO 973
**CAFE TOSTADO
 MARCA.**
EL CAFETO
 Fuencarral, 33
 Pídase en Ultramarinos
HERNÁN CORTÉS, 7-ALMACÉN

LA CORUÑA
MARTÍN NAVAZO

Vinos, restaurant, cervezas, licores de todas las marcas, mariscos del día, aperitivos y bocadillos.

La peña más clásica de Madrid.

4, ALCALÁ, 4

AUTOPIANO

Pianos automáticos de las afamadas marcas

"STERLING,, "DECKER,,

Ventas a plazos y al contado.

Gran repertorio de rollos.

DEPARTAMENTO DE MUSICA IMPRESA

Oliver.-Victoria, 4.

El Río de Oro

GRANDES ALMACENES DE TEJIDOS

CORREDERA ALTA, 29 Y VELARDE, 1 (Próximo Metro Tribunal)

Soy el rey de los edredones, colchas, mantas y juegos de cama. La casa que más barato vende entre las de su clase.

GRAN SURTIDO EN ALFOMBRAS Y TAPICES
 ESTILOS TURCOS Y RENACIMIENTO
 EN TODOS TAMAÑOS.

29, CORREDERA ALTA, 29

VILLA-ROSA

RESTAURANT

El mejor y más típico en su género y el preferido por la buena sociedad.

SERVICIO PERMANENTE.—PLATO DEL DIA
 SERVICIO A LA CARTA

Visite usted **VILLA-ROSA**

Plaza del Principe Alfonso, 17.-Tel.º 23-01 M.

EL REY DE LA ELEGANCIA

en la Sastrería de Moda

CORTE ULTRAMODERNO

Se admite género para su confección.

Concepción Jerónima, 10

MADRID

FOLLETON

31

DE

"ESPECTACULOS DE MADRID "

Un fiel amador...

NOVELA POR

Manuel Linares Rivas

(Conclusión.)

oveja miserable del inmanso rebaño de emigrantes.

No quiso dar un rodeo, para evitarse el pasar por delante de la casa: era su camino, y le seguía inflexible, recto...

Pero al pasar, tranquilo y reposado..., ¡creyéndose tranquilo y reposado...!, sintió que el corazón, aquel corazón que brincara un día de esperanzas, quería saltársele del pecho...

Y al pecho se llevó las dos manos para contenerle, y en el pecho se clavó las uñas con feroz denuedo, para que el dolor de la herida le aliviara el dolor de la ausencia.

Y, sin mirar ni detenerse, siguió su marcha.

Pero apenas hubo pasado, se echó a llorar.

Y fué que en el alma se le metieron, de golpe y airadas, las tristes andanzas de un camino que iba de cara hacia el olvido y hacia el destierro...

(Continúa en la página 6.)





TEATRO ESLAVA

Pasadizo de San Ginés.
Teléfono 45-69 M.
Compañía de CATALINA BARCENA

A las seis

Cada uno y su vida

y
Hable usted con mamá

Fin de fiesta PEPE MEDINA.

Noche no hay función

INFANTA ISABEL

Calle del Barquillo.—Teléf. 38 95 M.
Compañía de comedias

Martes aristocrático

A las seis y media y diez y media

Los Trucos

¡Gran éxito!

CIRCO DE PRICE

Plaza del Rey, 8.—Teléfono 21 81 M.
Compañía de Circo Equestre.
Directores: Sánchez Rexach y Perezoff.

A las diez y cuarto

Grandiosa función por la compañía de circo equestre. Éxito enorme de SMERLAF con sus cerdos sabios. Las ocho Leotarís y de los originales clones VICENT y NINO.

TEATRO de la COMEDIA

A las diez y media.

El sonámbulo

ESTRENO

INFANTA BEATRIZ

A las seis y cuarto y diez y cuarto

Todo un hombre

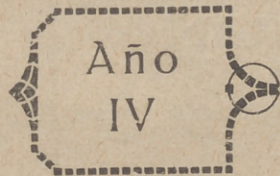
HIPOTECAS

primeras y segundas a corto y largo plazo, interés legal, colocación de capitales bien garantizados.

“LA UNION GESTORA”

Director: Sr. DIAZ-OTERO

FUENCARRAL, 36, 1.º—Teléf. 62-54 M.



Linoleum baratísimo

Acuchillado y brillo a los pisos, presupuestos gratis. Me encargo de limpieza general de Oficinas, Bancos, Teatros, etc.

Huertas, 15, Bisutería

TELÉFONO 15-15 M.

TEATRO DE NOVEDADES

A las diez y media

La sombra del Pilar

REINA VICTORIA

A las seis y media

La vida es muy sencilla

A las diez y media.

Lo que Dios dispone

TEATRO DE LA ZARZUELA

A las seis y media

El duo de la africana y La viejecita

A las diez y media

La Calesera

TRIANA

NUEVA TRINIDAD, 12 (Entre el teatro del Centro y plaza del Progreso)

De seis a ocho y de diez a la madrugada

Los colosos del canto jondo

El Faro, Bernardo el de los Lobitos, El

Cuchillero de Málaga y la Antequerana.

Francisco Millet y Marcelo Molina.

(Tocaóres)

La mejor manzanilla y los mejores cantantes, en el Bar TRIANA.

ESPECTACULOS

EN ESTAS

empezaremos a publicar en
diario, una magnífica r

Anécdotas y po

historias

que serán del agrado de nu
Coleccionen nuestra

“ESPECTACULOS I

COMERCI

desconfiar de imitades pla
copiado en parrues

“ESPECTACULOS I

Esta revista lleva coo a
ción no imp

CALIDAD
LA IMPRE
LOS MEJORES DE

Para hoy 22 de
Diciembre 1925.

LA SEMANA

publicar en nuestro folletón
magnífica recolección de

y papeyas

rios de España

gracias de nuestros lectores.

en nuestra Revista,

DE MADRID

FRONTONES

mitades plagistas que han

n nuestra Revista

DE MADRID

va de años de publica-

no interrumpida.

FRONTONES

FRONTONES

DE ESPAÑA

MAZAPAN LEGÍTIMO DE TOLEDO

de la casa de Hijo de F. Martínez

Venta exclusiva en Madrid:

Plaza del Progreso, 13

Chocolates y cafés "LA MADRILEÑA"

TELEFONO 24-22 M.

Núm.

1.066

TEATRO COMICO

Compañía PRADO-CHICOTE

A las seis y media.

La niña Pera
ESTRENO

A las diez y media

Los Lobos en la sierra

TEATRO ROMEA

A las seis y media y diez y media

Gran programa de variedades.

Éxito de ARGENTINITA

TEATRO DE MARAVILLAS

A las seis y media

Marianela

TEATRO DE LA PRINCESA

A las seis y media

La pasión ciega
ESTRENO

A las diez y media

La condesa María

DINERO

por sellos antiguos, paga
muchísimo.

Carmen, 4, Peletería.

TEATRO del CENTRO

Calle de Atocha, 14.—Teléfono 55-79 M.

Compañía dramática de ENRIQUE
BORRAS

A las seis

El abuelo

(Última representación)

A las diez y cuarto

El bandido de la sierra

(Reposición)

Butacas, 3 pesetas.

TEATRO APOLO

Calle de Alcalá, 49.—Teléfono 480 M.

Compañía de zarzuela

Director artístico: MARIO VICTORIA

A las seis

Los sobrinos del capitán Grant

TEATRO PAVON

Calle de Embajadores.—Teléf. 64-87 M.

Compañía de zarzuela LUNA-PEÑA

A las seis y media.

Irene la Volandera

A las diez cuarenta y cinco

Las Espigas

(Grandioso éxito verdad)

FRONTON JAI-ALAI

Calle de Alfonso XI.

Teléfono

A las cuatro de la tarde, primero,
a remonte, Ucin y Errezábal contra
Ostolaza y Echániz (J.), y segundo, a
pala, Araquistain y Cantabria contra
Quintana I y Jáuregui.

SOMBREROS DE SEÑORA

Les Galerías Parisiennes
Agustín Abad y C.

MONTERA 31 - TELÉF. 42-63 M.

SIEMPRE NOVEDADES

COMO SI FUERA EPÍLOGO

Vosotros, los que leéis los cuentos escritos mirando el final, primero, para ver cómo acaba la historia...

Vosotros, los que véis en la mujer el fin de la posesión y en la posesión el principio de toda delicia...

¡No leáis mi cuento!

Para vosotros, hombres y mujeres, que os habéis creído amantes; mujeres y hombres que os lo creéis aún, para vosotros va la amorosa historia de un fiel amador...

MANUEL LINARES RIVAS



Mañana empezaremos a publicar

Cervantes y Avellaneda

Anécdotas históricas del siglo XIII.

¡¡Camisas, Corbatas!!

Imposible mejorar nuestro surtido y precios.

EL FÉNIX

Mayor, 37 — MADRID



JOYERÍA Y RELOJERÍA CARLOS PERLA

Alhajas de ocasión. :: Relojes de oro pequeños para señora, a 50 pesetas. Garantizados.

OBJETOS PARA REGALO

4, CARRETAS, 4.—MADRID



EL FÉNIX

Café torrefacto

de aroma concentrado.

Exportación a provincias.

Depósito: PLAZA DE HERRADORES, 4

Despacho regulador de azúcar. Elaboración diaria.

PIELES

UNICA CASA BARATA EN MADRID

Abrigos, Chales, Renards, Chaquetas y toda clase de pieles para confecciones.

LORENZO SERRANO

COLEGIATA, 2 Y 4, ENTRESUELOS

¡¡ UN MOMENTO !!

Tome las señas de esta Casa, compre en ella una vez, y será la Papelería donde se surta siempre.

Viuda de Navarro

5, Preciados, 5

TELÉF 303 M.

Almacén de papel

y

Objetos de escritorio.



¡Esta será la Tipografía de su agrado!

La Cómica

Agencia de toda clase de billetes

PARA TOROS, TEATROS
Y ESPECTACULOS PUBLICOS

Carretas, 47 y Victoria, 3

Teléf.° 39-01 M.

Teléf.° 12-75 M.

ZENITH



DETIENE EL
RECORD MUNDIAL
DE LA EXACTITUD



Aparato para desinfección APOLO

Lo más práctico, lo más económico, lo más elegante.

Pulveriza y lanza un chorro a ocho metros de altura.

Desinfección de habitaciones, árboles y plantas.

Patente 69816. - MADRID

TOMAS LÓPEZ
DOCTOR MATA, 1



"Los pollos bien y las señoritas chic"

se visten con

ZARDAIN

Sastre hoy de moda entre elegantes que distinguen.

ADMITE GENEROS, PRECIOS BARATISIMOS comparados con la bondad de sus trabajos.

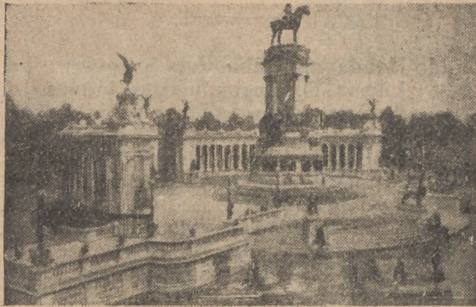
Infantas, núm. 42, 3.º

(Hay ascensor.)

Esta casa no tiene ninguna relacion comercial con la tienda de confecciones del mismo número.



MONUMENTO ALFONSO XII



Tarifa general de la Compañía del Metropolitano Alfonso XIII

ESTACIONES	C. Caminos	Rios Rosas	Iglesia	Chamberí	Bilbao	Tribunal	Gran Vía	Sol	Progreso	Atocha	M. Pelayo	Pacífico	Ventanas	M. Becerra	P. Vergara	Retiro	Banco España	Sevilla	Isabel II	Santo Domingo	Noviciado	San Bernardo	Quuedo
C. Caminos	10	10	10	10	10	10	10	10	10	10	10	10	10	10	10	10	10	10	10	10	10	10	10
Rios Rosas	10	10	10	10	10	10	10	10	10	10	10	10	10	10	10	10	10	10	10	10	10	10	10
Iglesia	10	10	10	10	10	10	10	10	10	10	10	10	10	10	10	10	10	10	10	10	10	10	10
Chamberí	10	10	10	10	10	10	10	10	10	10	10	10	10	10	10	10	10	10	10	10	10	10	10
Bilbao	10	10	10	10	10	10	10	10	10	10	10	10	10	10	10	10	10	10	10	10	10	10	10
Tribunal	10	10	10	10	10	10	10	10	10	10	10	10	10	10	10	10	10	10	10	10	10	10	10
Gran Vía	10	10	10	10	10	10	10	10	10	10	10	10	10	10	10	10	10	10	10	10	10	10	10
Sol	10	10	10	10	10	10	10	10	10	10	10	10	10	10	10	10	10	10	10	10	10	10	10
Progreso	10	10	10	10	10	10	10	10	10	10	10	10	10	10	10	10	10	10	10	10	10	10	10
Atocha	10	10	10	10	10	10	10	10	10	10	10	10	10	10	10	10	10	10	10	10	10	10	10
M. Pelayo	10	10	10	10	10	10	10	10	10	10	10	10	10	10	10	10	10	10	10	10	10	10	10
Pacífico	10	10	10	10	10	10	10	10	10	10	10	10	10	10	10	10	10	10	10	10	10	10	10
Ventanas	10	10	10	10	10	10	10	10	10	10	10	10	10	10	10	10	10	10	10	10	10	10	10
M. Becerra	10	10	10	10	10	10	10	10	10	10	10	10	10	10	10	10	10	10	10	10	10	10	10
P. Vergara	10	10	10	10	10	10	10	10	10	10	10	10	10	10	10	10	10	10	10	10	10	10	10
Retiro	10	10	10	10	10	10	10	10	10	10	10	10	10	10	10	10	10	10	10	10	10	10	10
Banco España	10	10	10	10	10	10	10	10	10	10	10	10	10	10	10	10	10	10	10	10	10	10	10
Sevilla	10	10	10	10	10	10	10	10	10	10	10	10	10	10	10	10	10	10	10	10	10	10	10
Isabel II	10	10	10	10	10	10	10	10	10	10	10	10	10	10	10	10	10	10	10	10	10	10	10
Santo Domingo	10	10	10	10	10	10	10	10	10	10	10	10	10	10	10	10	10	10	10	10	10	10	10
Noviciado	10	10	10	10	10	10	10	10	10	10	10	10	10	10	10	10	10	10	10	10	10	10	10
San Bernardo	10	10	10	10	10	10	10	10	10	10	10	10	10	10	10	10	10	10	10	10	10	10	10
Quuedo	10	10	10	10	10	10	10	10	10	10	10	10	10	10	10	10	10	10	10	10	10	10	10

Horario de trenes.-Llegada a Madrid

Rápido Hendaya y Bilbao (vía Segovia)..	21,10
— Lisboa, domingos, martes, jueves	9,01
— Asturias y Santander (vía Avila).	22,20
— Barcelona.....	22,45
— Alicante, Valencia y Cartagena (martes, jueves y sábados).....	22
— Andalucía.....	21,30
Segundo rápido Hendaya (vía Segovia)..	22,37
Expreso Hendaya (vía Avila).....	7
Segundo expreso Hendaya (vía Avila)...	9
Surexpreso Hendaya (vía Avila).....	9,45
Expreso Barcelona y Zaragoza.....	9,35
— Galicia (vía Avila).....	10,05
— Santander (vía Segovia).....	10,23
— Andalucía.....	9
— Algeciras.....	10,35
— Toledo.....	19,50
Correo Hendaya (vía Avila).....	6
— Galicia (vía Avila).....	7,45
— Santander (vía Segovia).....	8,45
— Asturias (vía Avila).....	8,25
— Barcelona y Zaragoza.....	8,35
— Zaragoza.....	11,35
— Valencia de Alcántara.....	8,20
— Andalucía.....	7,10
— Almorox.....	8,30
— Anguix y Colmenar de Oreja....	9,30
— expreso Alicante.....	7,30
— expreso Cartagena.....	8
— expreso Valencia.....	8,40
Ligero Segovia (diario).....	12,03 y 20,54
— Segovia (domingos).....	23,45
— Avila (diario).....	11,42 y 20,25
— Avila (festivos).....	20,14
Omnibus Guadalajara....	8,20, 17,40 y 21,10
— Barcelona.....	20
— Sigüenza.....	14,50
Mixto Hendaya (vía Avila).....	19,50
— Galicia y Asturias (vía Segovia)...	14,20
— Galicia y Santander (vía Segovia)...	6,40
— Alicante, Valencia y Cartagena...	18
— Andalucía y Cuenca.....	21
— Alcázar y Cuenca.....	14,15
— Badajoz y Toledo.....	17,25
— Toledo.....	14,35
— Aranjuez.....	8,20
— Aranjuez (festivos).....	20,42
— Plasencia y Cáceres.....	19,45
Tranvía Getafe.....	7,45 y 13,15
— Escorial (diario).....	9,24 y 18,05
— Escorial (festivos).....	21,35
— Pozuelo.....	8,10 y 18,47
— Cercedilla (diario).....	18,05
— Cercedilla (festivos)....	20,05 y 21,54
— Espinar (diario).....	9,27

Emilia Labarta

Encajes, mantones antiguos, joyería, platería.

Precios reducidos.

2, Plaza de Pontejos, 2.

Teléfono 42-72 M.

La Regional

Vinos finos de mesa. -:- Servicio a domicilio.

Acreditado vermouth A. D. A.
y blanco LA PALMA (Huelva).

1, Los Madrazo, 1.

Teléfono 36-63 M.

Casa Adoración

ULTIMAS NOVEDADES DE PARIS

Sombreros

para
señora
y niña.

4, Calle del Prado, 4.

Teléfono 45-93

La casa del fumador

Para comprar artículos de fumar no dejen de visitar esta casa. La primera en España en máquinas de hacer pitillos y tubos emboquillados.

Artículos de piel, viaje y juguetes.

Los mejores modelos en bolsillos de señora.

PRECIADOS, 5

EXIGID EN VUESTRAS MEDIAS Y CALZETINES LA MARCA

SUDON

Garantía de su resultado y economía.

PARA COLOCHONES Y LANAS
SEVERO, «EL REY DE LA LANA»

Precios especiales para hoteles, casas de huéspedes y entidades grandes.

Calle de Santa Ana, 4, Lanería.

RELOJERIA

DE

MANUEL ALVAREZ

Compra y venta de relojes de todas clases.
Antiguos y modernos

6, CALLE DEL PRADO, 6.—Teléfono 45-93 M.

“EL CISNE”



NUM. 44.708

FABRICA DE IMPERMEABLES

Impermeables señora y caballero desde 40 pesetas.
Idem Trincheras, tres telas, 100 pesetas.

FELIX RIESCO

Plaza del Progreso, 3, principal.—MADRID

Tip. Mora-Zaballos. C.ª de S. Francisco, 9.—MADRID

SGCB2021

Angel



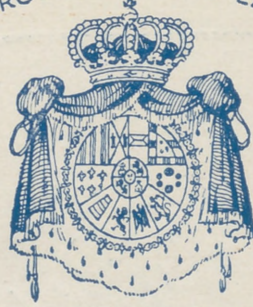
Creaciones en
Calzado de Lujos

RELATORES 5

TELEFONO 4165 M

MADRID

PROVEEDORES DE LA



REAL CASA



*Peletería
Francesca*
Vilaycia

*Carmen, 4 - Telef. 3393 M.
Madrid*