

Tercer año de publicación no interrumpida.

Espectáculos de Madrid

REVISTA DIARIA
Edición 30.000 ejemplares



© OFICINAS
CONDE ROMANONES, 2
ESQ. A CONCEPCIÓN JERÓNIMA

Reparto Gratis



Unión Musical Española

Carrera de San Jerónimo, 30 (edificio propiedad) y Preciados, 5.
Autopianos, Pianos, Armoniums, Instrumentos accesorios
Relojes Diana. Música Española y Extranjera.

Autopianos de Alquiler.

Casa la más surtida y más barata de España.

Pérez Durán

ESPECTACULOS DE MADRID



Distribución de nuestra Revista diaria: Todos los días de 12 a 1 y media, en los Casinos de Madrid, Bellas Artes, Gran Peña; en los Hoteles Palace, Ritz, París, Inglés, Reina Victoria, Regina y Sud-Americano.—De tres a cuatro y media de la tarde en los siguientes Cafés y de esta forma: *Martes, jueves y sábados*, Cafés Oriental, Levante, Puerto Rico, Universal Colonial y Madrid; *Miércoles, viernes y domingos*, Cafés Fornos Palace Lion d'Or, Maison Dorée, Granja Henar, Savoya y Norte. Diariamente se reparte también en el Restaurant Oro del Rhin, Plaza Santa Ana, 10, y en los Bares Villa-Rosa, Plaza Santa Ana, 17, «Madrid Sevilla» y en Echegaray, 21. Lo que avisamos a los señores anunciantes para que lo comprueben.

Para toda clase de anuncios y propaganda diríjense a su oficina provisional, CONDE ROMANONES, 2, (esquina Coepn. Jardines).

ODEON

Máquinas y Discos

El mejor y más artístico repertorio



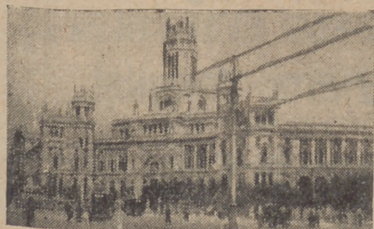
PLAZOS Y CONTADO

Agencia en Madrid:

Preciados, 1 y Peligros, 14 y 16

Horario de trenes.-Salida de Madrid

Rápido Hendaya a Bilbao (vía Segovia)...	9
— Lisboa, domingos, martes jueves.	22
— Santander y Asturias (vía Avila).	8,45
— Barcelona.....	9,30
— Alicante, Valencia y Cartagena, (lunes, miércoles y viernes)...	9,30
— Andalucía.....	10
Segundo rápido Hendaya (vía Segovia) ..	9,40
Surexpreso Hendaya (vía Avila).....	21
Primer expreso Hendaya (vía Avila).....	21,30
Segundo expreso Hendaya (vía Avila).....	22
Expreso Barcelona y Zaragoza.....	19,40
— Coruña y Vigo (vía Avila).....	18,50
— Santander (vía Segovia).....	20,35
— Andalucía.....	20,20
— Algeciras.....	17,15
— Toledo.....	8,05
Correo Hendaya (vía Avila).....	22,30
— Galicia (vía Avila).....	19,45
— Santander (vía Segovia).....	17,25
— Asturias (vía Avila).....	18
— Barcelona y Zaragoza.....	21,10
— Zaragoza.....	18,30
— Valencia de Alcántara.....	19,20
— Andalucía.....	21
— Almorox.....	20
— Colmenar de Oreja y Anguix... ..	19
— expreso Alicante.....	20,35
— expreso Valencia.....	21,35
— expreso Cartagena.....	22,35
Ligero Segovia (a diario).....	8,10 y 19,03
— Segovia (festivos).....	6,15
— Espinar (diario).....	16
— Avila (a diario).....	9,12 y 16
Omnibus Guadalajara.....	10, 16,30 y 20
— Barcelona.....	7,10
— Sigüenza.....	13,20
Mixto Hendaya (vía Avila).....	6,40
— Galicia, Asturias, Santader (vía Se- govia).....	20
— Galicia (vía Segovia).....	10,20
— Alicante, Valencia y Cartagena... ..	10,20
— Andalucía y Cuenca.....	7,20
— Alcázar.....	13
— Aranjuez y Cuenca.....	17,30
— Badajoz y Toledo.....	12
— Toledo (no festivos).....	17
— Toledo (días festivos).....	21,15
— Plasencia y Cáceres.....	7,58
Tranvía Getafe.....	6,20, 9,20, 14,15 y 20,45
— Escorial (diario).....	13,10 y 19,15
— Escorial (festivos).....	7,35 y 9,55
— Pozuelo.....	16,35, 20,15 y 22,15
— Cercedilla (diario).....	13,10
— Cercedilla (festivos).....	7,35 y 9,55
— Villalba (sábados).....	18,05



MODERNA

Ultimos modelos de sombreros de FIELTRO
— PRECIOS DE FABRICA —

Leganitos, 2

BASTONES

Bolsillos y Sombrillas

VALERO Y MILAN

39, CARRETAS, 39

PARAGUAS

Clemente y García

CAMISERIA Y ROPA BLANCA

Equipos, canastillas, Batas.

Especialidad en blusas.

34, MAYOR, 34



FÁBRICA Y ALMACÉN

de pianos, órganos y armoniums

Ricardo Rodríguez

VENTAS AL CONTADO Y A PLAZOS

Despacho: Ventura de la Vega, 3

Talleres: Pizarro 19 (Palacio de Cheste)

Teléfono 25-84 M.

Fotografía Laurgraff

Montera, 42, planta baja.

Sucursal en Preciados, 16, planta baja.

Magníficas postales a precios increíbles, kilo-
métricos, pasaportes y carnets muy rápido.

SE HACEN AMPLIACIONES

SGCB2021



PELETERIA
A. Moratilla

FUENCARRAL 105, 1º METRO TRIBUNAL
ULTIMOS MODELOS

TELEFONO 973
CAFE TOSTADO MARCA
EL CAFETO
 Fuencarral, 33
 Pídase en Ultramarinos
HERNÁN CORTÉS 7-ALMACÉN

LA CORUÑA
MARTÍN NAVAZO

Vinos, restaurant, cervezas, licores de todas las marcas, mariscos del día, aperitivos y bocadillos.

La peña más clásica de Madrid.

4, ALCALÁ, 4

AUTOPIANO

Pianos automáticos de las afamadas marcas

"STERLING,, "DECKER,,

Ventas a plazos y al contado.

Gran repertorio de rollos.

DEPARTAMENTO DE MUSICA IMPRESA

Oliver.-Victoria, 4.

El Río de Oro

GRANDES ALMACENES DE TEJIDOS

CORREDERA ALTA, 29 Y VELARDE, 1 (Próximo Metro Tribunal)

Soy el rey de los edredones, colchas, mantas y juegos de cama. La casa que más barato vende entre las de su clase.

GRAN SURTIDO EN ALFOMBRAS Y TAPICES
 ESTILOS TURCOS Y RENACIMIENTO
 EN TODOS TAMAÑOS.

29, CORREDERA ALTA, 29

VILLA-ROSA

RESTAURANT

El mejor y más típico en su género y el preferido por la buena sociedad.

SERVICIO PERMANENTE.—PLATO DEL DIA
 SERVICIO A LA CARTA

Visite usted **VILLA-ROSA**

Plaza del Principe Alfonso, 17.-Tel.º 23-01 M.



EL REY DE LA ELEGANCIA

en la Sastrería de Moda

CORTE ULTRAMODERNO

Se admite género para su confección.

Concepción Jerónima, 10

MADRID

Un fiel amador...

NOVELA POR

Manuel Linares Rivas

(Continuación.)

—¿Para cuándo, pues ..?

—¿El qué...?

—La boda, porra; ¿qué ha de ser?

—Para nunca. Yo no quiero a María Antonia, ni me quiero a mí, ni quiero a cosa ni a persona que esté sobre la tierra.

—¡Te advierto que eso es blasfemia...!

—Es igual, señor cura...

—¿Pero no acabarás de decirme lo que te pasa...?

—¿Lo que me pasa...? Pronto se dice. ¡He despreciado riquezas, he pasado penalidades y sufrimientos para correr a su lado cuando supe que se consumía de amor, que se entristecía de ausencia, que penaba de ansias...! He vuelto para consolar una pena...; ¿no hay tal pena? Pues hice mal en volver.

—¿Y no es mejor que la encuentres sana, y fuerte y alegre...?

—¡Ay, no, señor...! ¡El verla sin pena me dió una pena tan grande, que es de las que ahogan, padre cura!

El cura quedóse absorto. Aquella sutileza, aquel serpentear de la lógica, aquellas revueltas del cariño sintiendo el bien de los seres a quienes no se desea más

(Continúa en la página 6.)



ESPECTACULOS

De Te

TEATRO ESLAVA

Pasadizo de San Ginés.
Teléfono 43-69 M.
Compañía de CATALINA BARCENA

A las seis

Una novela vivida

Fin de fiesta PEPE MEDINA.

Hable usted con mamá
Y Pepe Medina.

INFANTA ISABEL

Calle del Barquillo.—Teléf. 38-95 M.
Compañía de comedias

A las seis y media y diez y media

El Tío Morris

¡Gran éxito!

CIRCO DE PRICE

Plaza del Rey, 8.—Teléfono 21-81 M.
Compañía de Circo Ecuestre.
Directores: Sánchez Rexach y Perezoff.

A las seis, matiné infantil con regalo de juguetes

A las diez y cuarto

Grandiosa función por la compañía de circo ecuestre. Exito del Fakir único en el mundo BLACAMAN, y de IVANOFF con sus leones.

¡Colosal éxito! LOS LIGANOS en su doble trapecio; el más emocionante

TEATRO de la COMEDIA

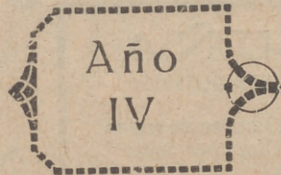
A las seis

La tela

INFANTA BEATRIZ

A las seis y cuarto y diez y cuarto

El Comediante



Binoleon baratísimo

Acuchillado y brillo a los pisos, presupuestos gratis. Me encargo de limpieza general de Oficinas, Bancos, Teatros, etc

Huertas, 15, Bisuteria

TELÉFONO 15-15 M.

TEATRO DE NOVEDADES

A las seis y diez y media

La sombra del Pilar

REINA VICTORIA

A las seis y media

Lo que Dios dispone

A las diez y media.

La vida es muy sencilla

TEATRO DE LA ZARZUELA

A las seis y media y diez y media

La Calesera

TRIANA

NUEVA TRINIDAD, 12 (Entre el teatro del Centro y plaza del Progreso)
De seis a ocho y de diez a la madrugada

Los colosos del cante jondo

El Faro, Bernardo el de los Lobitos, El Cuchillero de Málaga y la Antequerana.

Francisco Millet y Marcelo Molina.
(Tocadores)

La mejor manzanilla y los mejores cantores, en el Bar TRIANA.

HIPOTECAS

primeras y segundas a corto y largo plazo, interés legal, colocación de capitales bien garantizados.

"LA UNION GESTORA"

Director: Sr. DIAZ-OTERO

FUENCARRAL, 36, 1.º—Teléf. 62-54 M.

Hoy jueves por la noche, jug extraordinario, «Hable usted con mamá» (3,75 butaca), el divertidísimo y vivida», éxito cómico del año. En fiesta por el popular Pepe Medina.

LAS ESP
zarzuela en dos actos y cuatro cuadros de música de los maestros Luna y...
Despáchase en contaduría.

Comercios importantes

La fábrica y almacén de... don Ricardo Rodríguez, situado en la Vega, 3, es la más surtida... a plazos y al contado a precios... da casa tiene por clientes, las... ventos y los mejores teatros... dernos pianos, órganos y arm... casa una gran fábrica e in... calle de Pizarro, 19 (Palacio...)

EL PROXIMO SABADO
CHISMORRE

CAL
LA IMPR
LOS MEJOR

Para hoy 17 de
Diciembre 1925.

Teatros

ESLVA
ocne, juguete cómico de éxito ex-
ec comamá». Por la tarde (popular,
lísimo juguete cómico «Una novela
el año. En todas las funciones, fin de
e Mora.

EPIGAS

cuatro cuadros, de Paradas y Jiménez,
una se estrena el viernes 18.

mpantes de Madrid

PIOS
de los, órganos y armoniums de
situación despacho calle de Ventura
surto de Madrid y hace sus ventas
preciosos; esta acredita-
as, las importantes iglesias, con-
tros de cuentan con los más mo-
y arams, puesto que tiene esta
e inables talleres, situada en la
ación (este).

TEATRAL DE LA SEMANA

ADOS
RIAL
DE ESPAÑA

MAZAPAN LEGÍTIMO DE TOLEDO

de la casa de Hijo de F. Martínez

Venta exclusiva en Madrid:

Plaza del Progreso, 13

Chocolates y cafés "LA MADRILEÑA"

TELEFONO 24-22 M.

Núm.
1.062

TEATRO COMICO

Compañía PRADO-CHICOTE

A seis y media y diez y media

Los Lobos en la sierra

TEATRO ROMEA

A las seis y media y diez y media

Gran programa de varietés.

Exito de PASTORA IMPERIO

TEATRO DE MARAVILLAS

A las seis y media y diez y media

Marianela

TEATRO DE LA PRINCESA

A las seis y media

Hernani

A las diez y media

La condesa María

DINERO

por sellos antiguos, paga
muchísimo.

Carmen, 4, Peletería.

TEATRO del CENTRO

Calle de Atocha, 14.—Teléfono 53-79 M.

Compañía dramática de ENRIQUE

BORRAS.

A las seis y diez y cuarto

El coloso de arcilla

Bufacas, 3 pesetas.

TEATRO APOLO

Calle de Alcalá, 49.—Teléfono 480 M.

Compañía de zarzuela

Director artístico: MARIO VICTORIA

A las seis

Las muertes de Lopillo y Por los flecos del mantón

A las diez y media

Por los flecos del mantón

TEATRO PAVON

Calle de Embajadores.—Teléf. 64-87 M.

Compañía de zarzuela LINA-PEÑA

A las seis y media

Concierto por la orquesta Sinfónica

Noche no hay función

FRONTON JAI-ALAI

Calle de Alfonso XI.

Teléfono

A las cuatro de la tarde, primero,
a palo, Araquistain y Cantabria contra
Quintana I y Jáuregui, y segundo, a re-
monte, Ostolaza y Errezabal contra Ju-
rico y Echániz J.)

SOMBREROS DE SEÑORA

Les Galerías Parisiennas

Agustín Abad y Cia

MONTERA 31 - TELÉF. 42-63 M

SIEMPRE NOVEDADES

paganda Fundada el 21 de Noviembre de 1922.

SGCB2021

que el bien, pasaban los límites de sus razonamientos simplicísimos y toscos. El entendía de llevar almas al cielo, pero se declaraba incompetente para seguir a las almas por la tierra. La primera labor era muy sencilla: ¿almas buenas...? ¡Andando, al cielo! ¿Almas malas...? ¡Andando, al infierno! Y se había concluido la complicación. Pero esta otra tarea de silogismos, de premisas y de todos esos zafarranchos que armaban los filósofos reforzando las almas como trapos mojados para exprimir el jugo de refinamientos y de sensaciones incomprensibles... no, no; de eso vade retro, que el pecado anda muy cerca de la curiosidad.

Y acudiendo, para salir del compromiso espiritual, a la gramática parda del aldeano, de ese aldeano que hay siempre debajo de las sotas rurales, le dijo:

—Mira, hijo; de esas monsergas y de esas cavilaciones en que te has enredado, ya iremos saliendo con la ayuda de Dios. Ahora, lo prudente es que atiendas a tu salud, y para ello no hay mejor medicina que el trabajo. Con tu licencia, y ya que traes dinero y volverás a tu oficio, yo voy a comprar en tu nombre una barca, una buena trainera que está de venta, y en cuanto sea tuya la bautizamos solemnemente y sales al mar. Después, Dios dirá...

—Es igual...

—La compro, ¿eh?

—Es igual, señor cura.

—Pero la compro, ¿sí o no...?

—Cómprala.

Y el bueno del cura, satisfecho, se despidió hasta el día siguiente. Un capítulo de su gramática parda, que acababa de

(Continuará.)

¡¡Camisas, Corbatas!!

Imposible mejorar nuestro surtido y precios.

EL FÉNIX

Mayor, 37.—MADRID



**JOYERÍA Y RELOJERÍA
CARLOS PERLA**

Alhajas de ocasión. :: Relojes de oro pequeñitos para señora, a 50 pesetas. Garantizados. OBJETOS PARA REGALO

4, CARRETAS, 4.—MADRID



EL FÉNIX

Café torrefacto

de aroma concentrado.

Exportación a provincias.

Depósito: PLAZA DE HERRADORES, 4

Despacho regulador de azúcar. Elaboración diaria.

PIELES

UNICA CASA BARATA EN MADRID

Abrigos, Chales, Renards, Chaquetas y toda clase de pieles para confecciones.

LORENZO SERRANO

COLEGIATA, 2 Y 4, ENTRESUELOS

¡¡ UN MOMENTO !!

Tome las señas de esta Casa, compre en ella una vez, y será la Papelería donde se surta siempre.

Viuda de Navarro

5, Preciados, 5

TELÉF 303 M.

Almacén de papel

y

Objetos de escritorio.



¡Esta será la Tipografía de su agrado!

La Cómica

Agencia de toda clase de billetes

PARA TOROS, TEATROS
Y ESPECTACULOS PUBLICOS

Carretas, 47 y Victoria, 3

Teléf.º 39-01 M.

Teléf.º 12-75 M.

ZENITH



DETIENE EL
RECORD MUNDIAL
DE LA EXACTITUD



Aparato para desinfección APOLO

Lo más práctico, lo más económico, lo más elegante.

Pulveriza y lanza un chorro a ocho metros de altura.

Desinfección de habitaciones, árboles y plantas.

Patente 69816. - MADRID

TOMAS LÓPEZ
DOCTOR MATA, 1



“Los pollos bien y las señoritas chic”

se visten con

ZARDAIN

Sastre hoy de moda entre elegantes que distinguen.

ADMITE GENEROS. PRECIOS BARATISIMOS comparados con la bondad de sus trabajos.

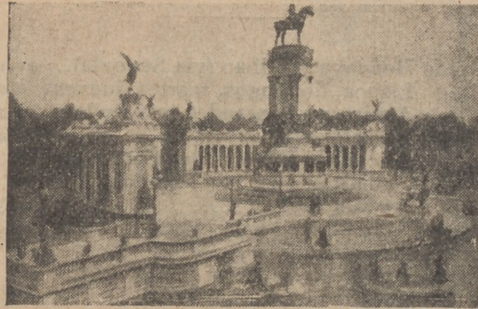
Infantas, núm. 42, 3.º

(Hay ascensor.)

Esta casa no tiene ninguna relacion comercial con la tienda de confecciones del mismo número.



MONUMENTO ALFONSO XII



Tarifa general de la Compañía del Metropolitano Alfonso XIII

ESTACIONES	C. Caminos	Ríos Rosas	Iglesia	Chamberí	Bilbao	Tribunal	Gran Vía	P. del Sol	Progreso	A. Martín	Atocha	M. Pelayo	Pacífico	P. Valdecasas	Ventanas	M. Becerra	Goya	Retro	Banco España	Sevilla II	Santo Domingo	Noviciado	San Bernardo	Quevedo
C. Caminos	10	10	10	10	10	10	10	10	10	10	10	10	10	10	10	10	10	10	10	10	10	10	10	10
Ríos Rosas	10	10	10	10	10	10	10	10	10	10	10	10	10	10	10	10	10	10	10	10	10	10	10	10
Iglesia	10	10	10	10	10	10	10	10	10	10	10	10	10	10	10	10	10	10	10	10	10	10	10	10
Chamberí	10	10	10	10	10	10	10	10	10	10	10	10	10	10	10	10	10	10	10	10	10	10	10	10
Bilbao	10	10	10	10	10	10	10	10	10	10	10	10	10	10	10	10	10	10	10	10	10	10	10	10
Tribunal	10	10	10	10	10	10	10	10	10	10	10	10	10	10	10	10	10	10	10	10	10	10	10	10
Gran Vía	10	10	10	10	10	10	10	10	10	10	10	10	10	10	10	10	10	10	10	10	10	10	10	10
P. del Sol	10	10	10	10	10	10	10	10	10	10	10	10	10	10	10	10	10	10	10	10	10	10	10	10
Progreso	10	10	10	10	10	10	10	10	10	10	10	10	10	10	10	10	10	10	10	10	10	10	10	10
A. Martín	10	10	10	10	10	10	10	10	10	10	10	10	10	10	10	10	10	10	10	10	10	10	10	10
Atocha	10	10	10	10	10	10	10	10	10	10	10	10	10	10	10	10	10	10	10	10	10	10	10	10
M. Pelayo	10	10	10	10	10	10	10	10	10	10	10	10	10	10	10	10	10	10	10	10	10	10	10	10
Pacífico	10	10	10	10	10	10	10	10	10	10	10	10	10	10	10	10	10	10	10	10	10	10	10	10
P. Valdecasas	10	10	10	10	10	10	10	10	10	10	10	10	10	10	10	10	10	10	10	10	10	10	10	10
Ventanas	10	10	10	10	10	10	10	10	10	10	10	10	10	10	10	10	10	10	10	10	10	10	10	10
M. Becerra	10	10	10	10	10	10	10	10	10	10	10	10	10	10	10	10	10	10	10	10	10	10	10	10
Goya	10	10	10	10	10	10	10	10	10	10	10	10	10	10	10	10	10	10	10	10	10	10	10	10
Retro	10	10	10	10	10	10	10	10	10	10	10	10	10	10	10	10	10	10	10	10	10	10	10	10
Banco España	10	10	10	10	10	10	10	10	10	10	10	10	10	10	10	10	10	10	10	10	10	10	10	10
Sevilla II	10	10	10	10	10	10	10	10	10	10	10	10	10	10	10	10	10	10	10	10	10	10	10	10
Santo Domingo	10	10	10	10	10	10	10	10	10	10	10	10	10	10	10	10	10	10	10	10	10	10	10	10
Noviciado	10	10	10	10	10	10	10	10	10	10	10	10	10	10	10	10	10	10	10	10	10	10	10	10
San Bernardo	10	10	10	10	10	10	10	10	10	10	10	10	10	10	10	10	10	10	10	10	10	10	10	10
Quevedo	10	10	10	10	10	10	10	10	10	10	10	10	10	10	10	10	10	10	10	10	10	10	10	10

Horario de trenes.-Llegada a Madrid

Rápido Hendaya y Bilbao (vía Segovia)..	21,10
— Lisboa, domingos, martes, jueves	9,01
— Asturias y Santander (vía Avila).	22,20
— Barcelona.....	22,45
— Alicante, Valencia y Cartagena (martes, jueves y sábados)....	22
— Andalucía.....	21,30
Segundo rápido Hendaya (vía Segovia)..	22,37
Expreso Hendaya (vía Avila).....	7
Segundo expreso Hendaya (vía Avila)...	9
Surexpreso Hendaya (vía Avila).....	9,45
Expreso Barcelona y Zaragoza.....	9,35
— Galicia (vía Avila).....	10,05
— Santander (vía Segovia).....	10,23
— Andalucía.....	9
— Algeciras.....	10,35
— Toledo.....	19,50
Correo Hendaya (vía Avila).....	6
— Galicia (vía Avila).....	7,45
— Santander (vía Segovia).....	8,45
— Asturias (vía Avila).....	8,25
— Barcelona y Zaragoza.....	8,35
— Zaragoza.....	11,35
— Valencia de Alcántara.....	8,20
— Andalucía.....	7,10
— Almorox.....	8,30
— Anguix y Colmenar de Oreja....	9,30
— expreso Alicante.....	7,30
— expreso Cartagena.....	8
— expreso Valencia.....	8,40
Ligero Segovia (diario).....	12,03 y 20,54
— Segovia (domingos).....	23,45
— Avila (diario).....	11,42 y 20,25
— Avila (festivos).....	20,14
Omnibus Guadalajara	8,20, 17,40 y 21,10
— Barcelona.....	20
— Sigüenza.....	14,50
Mixto Hendaya (vía Avila).....	19,50
— Galicia y Asturias (vía Segovia)...	14,20
— Galicia y Santander (vía Segovia).	6,40
— Alicante, Valencia y Cartagena...	18
— Andalucía y Cuenca.....	21
— Alcázar y Cuenca.....	14,15
— Badajoz y Toledo.....	17,25
— Toledo.....	14,35
— Aranjuez.....	8,20
— Aranjuez (festivos).....	20,42
— Plasencia y Cáceres.....	19,45
Tranvía Getafe.....	7,45 y 13,15
— Escorial (diario).....	9,24 y 18,05
— Escorial (festivos).....	21,35
— Pozuelo.....	8,10 y 18,47
— Cercedilla (diario).....	18,05
— Cercedilla (festivos)....	20,05 y 21,54
— Espinar (diario).....	9,27

Emilia Labarta

Encajes, mantones antiguos, joyería, platería.
Precios reducidos.

2, Plaza de Pontejos, 2.
Teléfono 42-72 M.

La Regional

Vinos finos de mesa. -:- Servicio a domicilio.

Acreditado vermouth A. D. A.
y blanco LA PALMA (Huelva).

1, Los Madrazo, 1.
Teléfono 36-63 M.

Casa Adoración

ULTIMAS NOVEDADES DE PARIS Sombreros
para
señora
y niña.
4, Calle del Prado, 4.
Teléfono 45-93

La casa del fumador

Para comprar artículos de fumar no dejen de visitar esta casa. La primera en España en máquinas de hacer pitillos y tubos emboquillados. Artículos de piel, viaje y juguetes.

Los mejores modelos en bolsillos de señora.
PRECIADOS, 5

EXIGID EN VUESTRAS MEDIAS Y CALZETINES LA MARCA

SUDON

Garantía de su resultado y economía.

PARA COLCHONES Y LANAS
SEVERO, «EL REY DE LA LANA»

Precios especiales para hoteles, casas de huéspedes y entidades grandes.

Calle de Santa Ana, 4, Lanería.

RELOJERIA
DE

MANUEL ALVAREZ

Compra y venta de relojes de todas clases.
Antiguos y modernos

6, CALLE DEL PRADO, 6.—Teléfono 45-93 M.

“EL CISNE”



NUM. 44.708

FABRICA DE IMPERMEABLES

Impermeables señora y caballero desde 40 pesetas.
Idem Trincheras, tres telas, 100 pesetas.

FELIX RIESCO

Plaza del Progreso, 3, principal.—MADRID

Tip. Mora-Zaballos. C.ª de S. Francisco, 9.—MADRID

SGCB2021

Angel



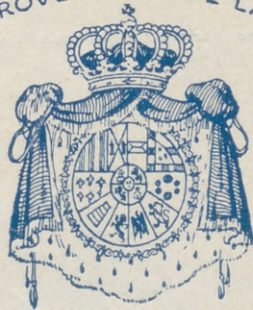
Creaciones en
Calzado de Lujos

RELATORES 5

TELEFONO 4165 M

MADRID

PROVEEDORES DE LA



REAL CASA



*Peletería
Francesca*

Vilayera

*Carmen, 4 - Teléf. 3393 M.
Madrid*

Perez Durán