

Tercer año de publicación no interrumpida.

# Espectáculos de Madrid

REVISTA DIARIA  
Edición 30.000 ejemplares



OFICINAS  
CONDE ROMANONES, 2  
ESQ. A CONCEPCIÓN JERÓNIMA

Reparto Gratis



## Unión Musical Española

Carrera de San Jerónimo, 30 (edificio propiedad) y Preclados, 5.

Autopianos, Planos, Armoniums, Instrumentos accesorios  
Rollos Diana. Música Española y Extranjera.

Autopianos de Alquiler.

Casa la más surtida y más barata de España.

Perce Durán

## ESPECTACULOS DE MADRID



Distribución de nuestra Revista diaria: Todos los días de 12 a 1 y media, en los Casinos de Madrid, Bellas Artes, Gran Peña; en los Hoteles Palace, Ritz, París, Inglés, Reina Victoria, Regina y Sud-Americano.—De tres a cuatro y media de la tarde en los siguientes Cafés y de esta forma: *Martes, jueves y sábados*, Cafés Oriental, Levante, Puerto Rico, Universal Colonial y Madrid; *Miércoles, viernes y domingos*, Cafés Fornos Palace Lion d'Or, Maison Dorée, Granja Henar, Savoia y Norte. Diariamente se reparte también en el Restaurant Oro del Rhin, Plaza Santa Ana, 10, y en los Bares Villa-Rosa, Plaza Santa Ana, 17, «Madrid Sevilla» y en Echegaray, 21. Lo que avisamos a los señores anunciantes para que lo comprueben.

Para toda clase de anuncios y propaganda diríjense a su oficina provisional, CONDE ROMANONES, 2, (esquina Cospo. Jordana).

# ODEON

## Máquinas y Discos

### El mejor y más artístico repertorio



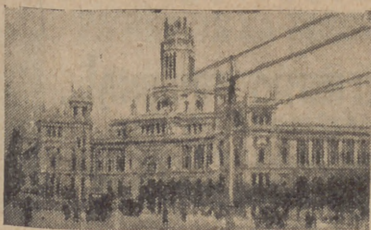
## PLAZOS Y CONTADO

Agencia en Madrid:

# Preciados, 1 y Peligros, 14 y 16

## Horario de trenes.-Salida de Madrid

Rápido Hendaya a Bilbao (vía Segovia)..	9
— Lisboa, domingos, martes jueves.	22
— Santander y Asturias (vía Avila).	8,45
— Barcelona.....	9,30
— Alicante, Valencia y Cartagena, (lunes, miércoles y viernes) ...	9,30
— Andalucía.....	10
Segundo rápido Hendaya (vía Segovia) .	9,40
Surexpreso Hendaya (vía Avila).....	21
Primer expreso Hendaya (vía Avila)....	21,30
Segundo expreso Hendaya (vía Avila)...	22
Expreso Barcelona y Zaragoza.....	19,40
— Coruña y Vigo (vía Avila).....	18,50
— Santander (vía Segovia).....	20,35
— Andalucía.....	20,20
— Algeciras.....	17,15
— Toledo.....	8,05
Correo Hendaya (vía Avila).....	22,30
— Galicia (vía Avila).....	19,45
— Santander (vía Segovia).....	17,25
— Asturias (vía Avila).....	18
— Barcelona y Zaragoza.....	21,10
— Zaragoza.....	18,30
— Valencia de Alcántara.....	19,20
— Andalucía.....	21
— Almorox.....	20
— Colmenar de Oreja y Anguix....	19
— expreso Alicante.....	20,35
— expreso Valencia.....	21,35
— expreso Cartagena.....	22,35
Ligero Segovia (a diario).....	8,10 y 19,03
— Segovia (festivos).....	6,15
— Espinar (diario).....	16
— Avila (a diario).....	9,12 y 16
Omnibus Guadalajara.....	0, 16,30 y 20
— Barcelona.....	7,10
— Sigüenza.....	13,20
Mixto Hendaya (vía Avila).....	6,40
— Galicia, Asturias, Santander (vía Se- govia).....	20
— Galicia (vía Segovia).....	10,20
— Alicante, Valencia y Cartagena...	10,20
— Andalucía y Cuenca.....	7,20
— Alcázar.....	13
— Aranjuez y Cuenca.....	17,30
— Badajoz y Toledo.....	12
— Toledo (no festivos).....	17
— Toledo (días festivos).....	21,15
— Plasencia y Cáceres.....	7,58
Tranvía Getafe.....	6,20, 9,20, 14,15 y 20,45
— Escorial (diario).....	13,10 y 19,15
— Escorial (festivos).....	35 y 9,55
— Pozuelo.....	16,35, 20,15 y 22,15
— Cercedilla (diario).....	13,10
— Cercedilla (festivos).....	7,35 y 9,55
— Villalba (sábados).....	18,05



**SOMBRERERIA MODERNA**

Ultimos modelos de sombreros de FIELTRO  
— PRECIOS DE FABRICA —

**Leganitos, 2**

## BASTONES

Bolsillos y Sombrillas

**VALERO Y MILAN**

39, CARRETAS, 39

**PARAGUAS**

**Clemente y García**

CAMISERIA Y ROPA BLANCA

Equipos, canastillas, Batas.

Especialidad en blusas.

**34, MAYOR, 34**



## FÁBRICA Y ALMACÉN

de pianos, órganos y armoniums

**Ricardo Rodríguez**

VENTAS AL CONTADO Y A PLAZOS

Despacho: Ventura de la Vega, 3

Talleres: Pizarro 19 (Palacio de Cheste)

Teléfono 25-84 M.

## Fotografía Laurgraff

Montera, 42, planta baja.

Sucursal en Preciados, 16, planta baja.

Magníficas postales a precios increíbles, kilo-  
métricos, pasaportes y carnets muy rápido.

SE HACEN AMPLIACIONES



Carballo

PELETERIA  
*A. Moratilla*

FUENCARRAL 105, 1º METRO TRIBUNAL

ULTIMOS MODELOS

TELEFONO 973

CAFE TOSTADO  
MARCA

**EL CAFETO**

Fuencarral, 33  
Pídase en Ultramarinos

HERNÁN CORTÉS, 7-ALMACÉN

**LA CORUÑA**  
MARTÍN NAVAZO

Vinos, restaurant, cervezas, licores de todas las marcas, mariscos del día, aperitivos y bocadillos.

La peña más clásica de Madrid.

4, ALCALÁ, 4

**AUTOPIANO**

Pianos automáticos de las afamadas marcas

"STERLING,, "DECKER,,

Ventas a plazos y al contado.

Gran repertorio de rollos.

DEPARTAMENTO DE MUSICA IMPRESA

**Oliver. - Victoria, 4.**

**El Río de Oro**

GRANDES ALMACENES DE TEJIDOS

CORREDERA ALTA, 29 Y VELARDE, 1 (Próximo Metro Tribunal)

Soy el rey de los edredones, colchas, mantas y juegos de cama. La casa que más barato vende entre las de su clase.

GRAN SURTIDO EN ALFOMBRAS Y TAPICES  
ESTILOS TURCOS Y RENACIMIENTO  
EN TODOS TAMAÑOS.

29, CORREDERA ALTA, 29

**VILLA-ROSA**

RESTAURANT

El mejor y más típico en su género y el preferido por la buena sociedad.

SERVICIO PERMANENTE.—PLATO DEL DIA

SERVICIO A LA CARTA

Visite usted **VILLA-ROSA**

Plaza del Príncipe Alfonso, 17.-Tel.º 23-01 M.

**EL REY DE LA ELEGANCIA**

en la Sastrería de Moda

CORTE ULTRAMODERNO

Se admite género para su confección.

Concepción Jerónima, 10

MADRID



FOLLETON

28

DE

“ESPECTACULOS DE MADRID “

**Un fiel amador...**

NOVELA POR

**Manuel Linares Rivas**

(Continuación.)

protestado. Para todas las preguntas tenía una sola respuesta:

—Igual es. Es igual.

—¿Quieres comer?

—Igual es...

—¿Por qué no sales un poco?

—Igual es...

Y todo era igual. Vivir o morir, igual era. Si vivía, bueno; si moría, bueno...

El señor cura, un viejo y un santo, que creía en todos los milagros y confiaba en todos los hombres, había venido aquella tarde para intermediar en el asunto.

El señor Blas le suplicara que lo arreglase. La hija enfermó de veras. Joaquín estaba como poseído .. Había que arreglarlo.

—Vamos a ver, hombre; ¿qué te sucede?

—Nada...

—¿Por qué estás así...?

—Es igual, señor cura.

—¿No comprendes que es contra Dios esa indiferencia...?

—Será...

—¿Y se condenará tu alma e irás al infierno?

(Continúa en la página 6.)



### TEATRO ESLAVA

Pasadizo de San Ginés.  
Teléfono 43-69 M.  
Compañía de CATALINA BARCENA  
A las seis

**Cada uno y su vida y Hable con mamá**  
ESTRENO

Fin de fiesta PEPE MEDINA.  
A las diez y media

**Hable con mamá**  
y Pepe Medina.

### INFANTA ISABEL

Calle del Barquillo.—Teléf. 38-93 M.  
Compañía de comedias

A las seis y media

**Disraeli**

A las diez y media

**El Tío Morris**

### CIRCO DE PRICE

Plaza del Rey, 8.—Teléfono 21-81 M.  
Compañía de Circo Ecuestre.  
Directores: Sánchez Rexach y Perezoff.

A las diez y cuarto

Grandiosa función por la compañía de circo ecuestre. Éxito del Takir único en el mundo BLACAMAN, y de IVANOFF con sus leones.

¡Colosal éxito! LOS LUGANOS en su doble trapecio; el más emocionante

### TEATRO de la COMEDIA

A las diez y media.

**La tela**

### INFANTA BEATRIZ

A las seis y cuarto

**El eterno Don Juan**

A las diez y cuarto

**El Comediante**

## HIPOTECAS

primeras y segundas a corto y largo plazo, interés legal, colocación de capitales bien garantizados.

**“LA UNION GESTORA”**

**Director: Sr. DIAZ-OTERO**

FUENCARRAL, 36, 1.º—Teléf. 62-54 M.



### Linoleum baratísimo

Acuchillado y brillo a los pisos, presupuestos gratis. Me encargo de limpieza general de Oficinas, Bancos, Teatros, etc.

**Huertas, 15, Bisutería**

TELÉFONO 15-15 M.

### TEATRO DE NOVEDADES

A las seis

**Don Quintín el amargao**

A las diez y media

**La sombra del Pilar**

### REINA VICTORIA

A las seis y media

**Lo que Dios dispone**

A las diez y media.

**La vida es muy sencilla**

### TEATRO DE LA ZARZUELA

A las seis y media.

**La mesonera de Tordesillas**

A las diez y media

**La Calesera**

### TRIANA

NUEVA TRINIDAD, 12 (Entre el teatro del Centro y plaza del Progreso )

De seis a ocho y de diez a la madrugada

**Los Colosos del cante jondo**

El Faro, Bernardo el de los Lobitos, El Cuchillero de Málaga y la Antequerana.

Francisco Milliet y Marcelo Molina.

(Tocaoros)

La mejor manzanilla y los mejores cantores, en el Bar TRIANA.

# ESPECTACULOS

De Tea

En vista del gran éxito alcanzado por las más insignes creaciones del empetición de muchas personas hoy rá a representarse la obra de Galdós.

Todas las butacas, a tres pesetas. Por la noche, segunda representación en arcilla», de Araquistain.

El viernes 18, estreno en este teatro. Se representa en dos actos y cuatro cuadros. Paradas y Jiménez, música de los m

## Comercios importantes

Estos grandes almacenes de tejidos y confección, en la calle de la Corredera Alta, 29 y Velarde, (próximamente) esta acreditada casa encontrará usted magníficos edredones, colchas, mantas, precios muy baratísimos y en gran variedad. Este antiguo comercio, enorme surtido en estilos turcos y renacimiento en tod

Su dueño, el concienzudo comerciante Lucas, se complace en servir bien y a su distinguida clientela. No dude en convencerse! Corredera Alta, 29

CALZADO  
**LA IMPRE**  
LOS MEJORES DE

Para hoy 15 de  
Diciembre 1925.

## Teatros

**CENTRO**  
Cito alcanzado por «El abuelo», una de  
ones del eminente trágico Borrás, y a  
sonas hoy martes por la tarde volvere  
ra de Galdós a precios populares.  
tres pesetas.

nda representación de «El coloso de

## PAVÓN

eno en este popular teatro, de la zar-  
tro cuadros «Las espigas», letra de  
ca de los maestros Brú y Luna.

## Importantes de Madrid

## RICIO DE ORO

enes de tejidos, están situados en Co-  
rde, (próximo Metro Tribunal). En  
ncontrará usted los mejores y más  
colchas mantas y juegos de cama a  
y en gran cantidad. También tiene  
norma surtido en alfombras y tapices  
tiento en todos tamaños.

azudado comerciante D. Gregorio M. de  
servir bien y en las mejores condicio-  
ntela. No dejen de visitar esta casa y  
era A. 29 y Velarde, 1.

## ALZADOS

## PERIAL

## DE ESPAÑA

propaganda Fundada el 21 de Noviembre de 1922.

## MAZAPAN LEGÍTIMO DE TOLEDO

de la casa de Hijo de F. Martínez

Venta exclusiva en Madrid:

Plaza del Progreso, 13

Chocolates y cafés «LA MADRILEÑA»

TELEFONO 24-22 M.

Núm.  
1.060

### TEATRO COMICO

Compañía PRADO-CHICOTE

A las seis y media.

Los Lobos en la sierra

A las diez y media.

La Prudencia

### TEATRO ROMEA

A las seis y media y diez y media

Gran programa de variedades.

Exito de PASTORA IMPERIO

### TEATRO DE MARAVILLAS

A las seis y cuarto

El infierno

A las diez y media

Su desconsolada esposa

### TEATRO DE LA PRINCESA

A las seis y media y diez y media

La condesa María

## DINERO

por sellos antiguos, paga  
muchísimo.

Carmen, 4, Peletería.

### TEATRO del CENTRO

Calle de Atocha, 14.—Teléfono 55-79 M.

Compañía dramática de ENRIQUE  
BORRAS

A las seis y media

El abuelo

(Única representación)

A las diez y cuarto

El coloso de arcilla

Butacas, 3 pesetas.

### TEATRO APOLO

Calle de Alcalá, 49.—Teléfono 480 M.

Compañía de zarzuela

Director artístico: MARIO VICTORIA

A las seis y media

El mal de amores y Las muertes de Lopillo

A las diez y media

Por los flecos del mantón

### TEATRO PAVON

Calle de Embajadores.—Teléf. 64-87 M.

Compañía de zarzuela I. LUNA-PEÑA

A las seis y media

El ingenio de Geromo

A las diez y media

Irene la Volandera

### FRONTON JAI-ALAI

Calle de Alfonso XI.

Teléfono

A las cuatro de la tarde, primero,  
a palo, Azurmendi y Jáuregui contra  
Arequistain y Narrau I, y segundo a re-  
monte, Mina y Zabaleta contra Ucin y  
Alberdi.

**SOMBREROS DE SEÑORA**  
Les Galerías Parisiennes  
**Agustín Abad y C.ª**  
MONTERA 31 - TELÉF. 42-63 M.  
SIEMPRE NOVEDADES

—Iré...  
—¡Pero es que no debes ir...!  
—Es igual, señor cura...  
—Vamos a ver, vamos a ver, hijo...

No te pido que cambies tu parecer ni modifiques tu conducta, que tus razones tendrás; pero yo merezco que me trates con más respeto y no me hagas la injuria de callarte cuando te hablo.

—Dispense...

—Vamos a ver... ¿Te han dicho algo malicioso...? ¿Sabes tú mismo de alguna acción torpe o deshonesto, de algo que lastime la fama limpia de esa mujer?

—Nada; pero es igual...

—¡Caray, no lo es! ¡Y perdona que diga estas palabras, porque tú me desesperas con tanto igual, hijo! ¿Quedamos en que de honrada y de digna no hay pero contra la María Antonia, eh...?

—Quedamos...

—¿Sabes algo de novios o de cortejos...?

—Nada...

—Y entonces, condenado de cocer, si es buena y limpia en su conducta y te quiere y la quieres, ¿por qué demonios no os queréis, hombre...?

—Porque yo no la quiero.

—Y si no la quieres, ¿por qué sufres?

—Porque es igual...

—¡Y dale otra vez...! ¡No seas porrón, Joaquín...! El señor Blas consiente en que os caséis.

—Bien...

—Yá no te pide casa ni barca.

—Dinero traigo para ellas.

—Es que no las pide, hombre. Si lo traes, mejor, pero no hay dificultad.

—Bien...

(Continuará.)

¡¡Camisas, Corbatas!!

Imposible mejorar nuestro surtido y precios.

**EL FÉNIX**

Mayor, 37.—MADRID



**JOYERÍA Y RELOJERÍA  
CARLOS PERLA**

Alhajas de ocasión. :: Relojes de oro pequeños para señora, a 50 pesetas. Garantizados.

OBJETOS PARA REGALO

4, CARRETAS, 4.—MADRID



**EL FÉNIX**

Café torrefacto

de aroma concentrado.

Exportación a provincias.

Depósito: PLAZA DE HERRADORES, 4

Despacho regulador de azúcar. Elaboración diaria.

**PIELES**

UNICA CASA BARATA EN MADRID

Abrigos, Chales, Renards, Chaquetas y toda clase de pieles para confecciones.

**LORENZO SERRANO**

COLEGIATA, 2 Y 4, ENTRESUELOS

¡¡ UN MOMENTO !!

Tome las señas de esta Casa, compre en ella una vez, y será la Papelería donde se surta siempre.

**Viuda de Navarro**

5, Preciados, 5

TELÉF. 303 M.

Almacén de papel

y

Objetos de escritorio.



¡Esta será la Tipografía de su agrado!



# La Cómica

Agencia de toda clase de billetes

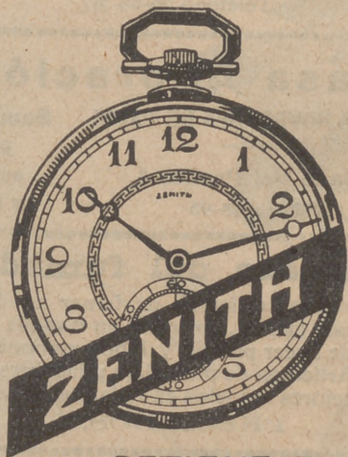
PARA TOROS, TEATROS  
Y ESPECTACULOS PUBLICOS

Carretas, 47 y Victoria, 3

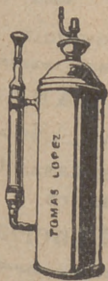
Teléf.º 39-01 M.

Teléf.º 12-75 M.

## ZENITH



DETIENE EL  
RECORD MUNDIAL  
DE LA EXACTITUD



### Aparato para desinfección APOLO

Lo más práctico, lo más económico, lo más elegante.

Pulveriza y lanza un chorro a ocho metros de altura.

Desinfección de habitaciones, árboles y plantas.

Patente 69516. - MADRID

**TOMAS LÓPEZ**  
DOCTOR MATA, 1



“Los pollos bien y las señoritas chic”

se visten con

## ZARDAIN

Sastre hoy de moda entre elegantes que distinguen,  
ADMITE GENEROS. PRECIOS BARATISIMOS comparados  
con la bondad de sus trabajos.

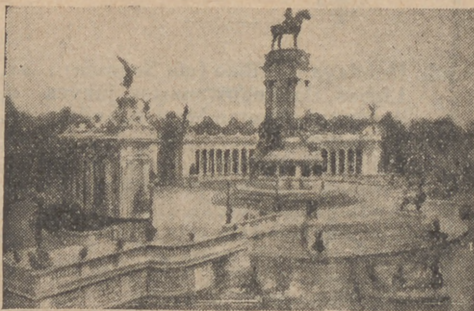
**Infantas, núm. 42, 3.º**

(Hay ascensor.)

Esta casa no tiene ninguna relacion comercial con la tienda  
de confecciones del mismo número.



### MONUMENTO ALFONSO XII



### Tarifa general de la Compañía del Metropolitano Alfonso XIII

ESTACIONES	C. Caminos	Ríos Rosas	Iglesia	Chamberí	Bilbao	Tribunal	Gran Vía	Progreso	A. Martín	Atocha	M. Pelayo	P. Valdeleas	Ventanas	M. Becerra	Goya	P. Vergara	Retiro	Banco	Sevilla	Isabel II	Noviciado	S. Bernabé	Querezo
C. Caminos	10	10	10	10	10	10	10	10	10	10	10	10	10	10	10	10	10	10	10	10	10	10	10
Ríos Rosas	10	10	10	10	10	10	10	10	10	10	10	10	10	10	10	10	10	10	10	10	10	10	10
Iglesia	10	10	10	10	10	10	10	10	10	10	10	10	10	10	10	10	10	10	10	10	10	10	10
Chamberí	10	10	10	10	10	10	10	10	10	10	10	10	10	10	10	10	10	10	10	10	10	10	10
Bilbao	10	10	10	10	10	10	10	10	10	10	10	10	10	10	10	10	10	10	10	10	10	10	10
Tribunal	10	10	10	10	10	10	10	10	10	10	10	10	10	10	10	10	10	10	10	10	10	10	10
Gran Vía	10	10	10	10	10	10	10	10	10	10	10	10	10	10	10	10	10	10	10	10	10	10	10
Progreso	10	10	10	10	10	10	10	10	10	10	10	10	10	10	10	10	10	10	10	10	10	10	10
A. Martín	10	10	10	10	10	10	10	10	10	10	10	10	10	10	10	10	10	10	10	10	10	10	10
Atocha	10	10	10	10	10	10	10	10	10	10	10	10	10	10	10	10	10	10	10	10	10	10	10
M. Pelayo	10	10	10	10	10	10	10	10	10	10	10	10	10	10	10	10	10	10	10	10	10	10	10
P. Valdeleas	10	10	10	10	10	10	10	10	10	10	10	10	10	10	10	10	10	10	10	10	10	10	10
Ventanas	10	10	10	10	10	10	10	10	10	10	10	10	10	10	10	10	10	10	10	10	10	10	10
M. Becerra	10	10	10	10	10	10	10	10	10	10	10	10	10	10	10	10	10	10	10	10	10	10	10
Goya	10	10	10	10	10	10	10	10	10	10	10	10	10	10	10	10	10	10	10	10	10	10	10
P. Vergara	10	10	10	10	10	10	10	10	10	10	10	10	10	10	10	10	10	10	10	10	10	10	10
Retiro	10	10	10	10	10	10	10	10	10	10	10	10	10	10	10	10	10	10	10	10	10	10	10
Banco	10	10	10	10	10	10	10	10	10	10	10	10	10	10	10	10	10	10	10	10	10	10	10
Sevilla	10	10	10	10	10	10	10	10	10	10	10	10	10	10	10	10	10	10	10	10	10	10	10
Isabel II	10	10	10	10	10	10	10	10	10	10	10	10	10	10	10	10	10	10	10	10	10	10	10
Noviciado	10	10	10	10	10	10	10	10	10	10	10	10	10	10	10	10	10	10	10	10	10	10	10
S. Bernabé	10	10	10	10	10	10	10	10	10	10	10	10	10	10	10	10	10	10	10	10	10	10	10
Querezo	10	10	10	10	10	10	10	10	10	10	10	10	10	10	10	10	10	10	10	10	10	10	10

## Horario de trenes.-Llegada a Madrid

Rápido Hendaya y Bilbao (vía Segovia)..	21,10
— Lisboa, domingos, martes, jueves	9,01
— Asturias y Santander (vía Ávila).	22,20
— Barcelona.....	22,45
— Alicante, Valencia y Cartagena (martes, jueves y sábados).....	22
— Andalucía.....	21,30
Segundo rápido Hendaya (vía Segovia)..	22,37
Expreso Hendaya (vía Ávila).....	7
Segundo expreso Hendaya (vía Ávila)...	9
Surexpreso Hendaya (vía Ávila).....	9,45
Expreso Barceloná y Zaragoza.....	9,35
— Galicia (vía Ávila).....	10,05
— Santander (vía Segovia).....	10,23
— Andalucía.....	9
— Algeciras.....	10,35
— Toledo.....	19,50
Correo Hendaya (vía Ávila).....	6
— Galicia (vía Ávila).....	7,45
— Santander (vía Segovia).....	8,45
— Asturias (vía Ávila).....	8,25
— Barcelona y Zaragoza.....	8,35
— Zaragoza.....	11,35
— Valencia de Alcántara.....	8,20
— Andalucía.....	7,10
— Almorox.....	8,30
— Anguix y Colmenar de Oreja....	9,30
— expreso Alicante.....	7,30
— expreso Cartagena.....	8
— expreso Valencia.....	8,40
Ligero Segovia (diario)..... 12,03 y	20,54
— Segovia (domingos).....	23,45
— Avila (diario)..... 11,42 y	20,25
— Avila (festivos).....	20,14
Omnibus Guadalajara .... 8,20, 17,40 y	21,10
— Barcelona.....	20
— Sigüenza.....	14,50
Mixto Hendaya (vía Ávila).....	19,50
— Galicia y Asturias (vía Segovia)...	14,20
— Galicia y Santander (vía Segovia).	6,40
— Alicante, Valencia y Cartagena...	18
— Andalucía y Cuenca.....	21
— Alcázar y Cuenca.....	14,15
— Badajoz y Toledo.....	17,25
— Toledo.....	14,35
— Aranjuez.....	8,20
— Aranjuez (festivos).....	20,42
— Plasencia y Cáceres.....	19,45
Tranvía Getafe..... 7,45 y	13,15
— Escorial (diario)..... 9,24 y	18,05
— Escorial (festivos).....	21,35
— Pozuelo..... 8,10 y	18,47
— Cercedilla (diario).....	18,05
— Cercedilla (festivos) ... 20,05 y	21,54
— Espinar (diario).....	9,27

## Emilia Labarta

Encajes, mantones antiguos, joyería, platería.  
Precios reducidos.

2, Plaza de Pontejos, 2.  
Teléfono 42-72 M.

## La Regional

Vinos finos de mesa. -:- Servicio a domicilio.

Acreditado vermouth A. D. A.  
y blanco LA PALMA (Huelva).

1, Los Madrazo, 1.

Teléfono 36-63 M.

## Casa Adoración

ULTIMAS NOVEDADES DE PARIS Sombreros  
para  
señora  
y niña.

4, Calle del Prado, 4.  
Teléfono 45-93

## La casa del fumador

Para comprar artículos de fumar no dejen de  
visitar esta casa. La primera en España en má-  
quinas de hacer pitillos y tubos emboquillados.

Artículos de piel, viaje y juguetes.

Los mejores modelos en bolsillos de señora.

PRECIADOS, 5

EXIGID EN VUESTRAS MEDIAS Y CALZETINES LA MARCA

# SUDON

Garantía de su resultado y economía.

PARA COLCHONES Y LANAS

SEVERO, «EL REY DE LA LANA»

Precios especiales para hoteles, casas de  
huéspedes y entidades grandes.

Galle de Santa Ana, 4, Lanería.

RELOJERIA

DE

## MANUEL ALVAKEZ

Compra y venta de relojes de todas clases.  
Antiguos y modernos

6, CALLE DEL PRADO, 6.—Teléfono 45-93 M.

“EL CISNE”



NUM. 44.708

## FABRICA DE IMPERMEABLES

Impermeables señora y caballero desde 40 pesetas.

Idem Trincheras, tres telas, 100 pesetas.

## FELIX RIESCO

Plaza del Progreso, 3, principal.—MADRID

Tip. Mora-Zaballos. C.ª de S. Francisco, 9.—MADRID

SGCB2021

Angel



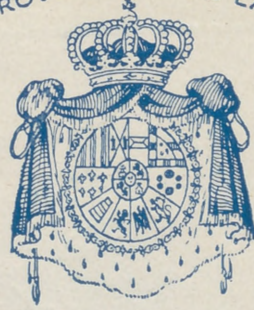
Creaciones en  
Calzado de Lujos

RELATORES 5

TELEFONO 4165 M

MADRID

PROVEDORES DE LA



REAL CASA



*Peletería  
Francesca*

*Vilay eia*

*Carmen, 4 - Telef. 3393  
Madrid*

*Perez Durías*