

Tercer año de publicación no interrumpida.

Espectáculos de Madrid

REVISTA DIARIA
Edición 30.000 ejemplares



© OFICINAS
CONDE ROMANONES, 2
ESQ. A CONCEPCIÓN JERÓNIMA

Reparto Gratis

Unión Musical Española

Carrera de San Jerónimo, 30 (edificio propiedad) y Preclados, 5.
Autoplanos, Planos, Armoniums, Instrumentos accesorios
Rollos Diana. Música Española y Extranjera.
Autoplanos de Alquiler.

Casa la más surtida y más barata de España.



Prece Durán

ESPECTACULOS DE MADRID



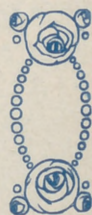
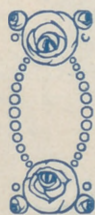
Distribución de nuestra Revista diaria: Todos los días de 12 a 1 y media, en los Casinos de Madrid, Bellas Artes, Gran Peña; en los Hoteles Palace, Ritz, Paris, Inglés, Reina Victoria, Regina y Sud-Americano.—De tres a cuatro y media de la tarde en los siguientes Cafés y de esta forma: *Martes, Jueves y sábados*, Cafés Oriental, Levante, Puerto Rico, Universal Colonial y Madrid; *Miércoles, viernes y domingos*, Cafés Fornos Palace, Lion d'Or, Maison Dorée, Granja Henar, Savola y Norte. Diariamente se reparte también en el Restaurant Oro del Rhin, Plaza Santa Ana, 10, y en los Bares Villa-Rosa, Plaza Santa Ana, 17, «Madrid Sevilla» y en Echegaray, 21. Lo que avisamos a los señores anunciantes para que lo comprueben.

Para toda clase de anuncios y propaganda diríjase a su oficina provisional, CONDE ROMANONES, 2, (esquina Coepu. Jardín).

ODEON

Máquinas y Discos

El mejor y más artístico repertorio



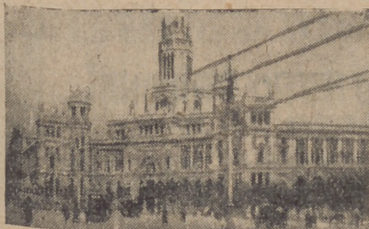
PLAZOS Y CONTADO

Agencia en Madrid:

Preciados, 1 y Peligros, 14 y 16

Horario de trenes.-Salida de Madrid

Rápido Hendaya a Bilbao (vía Segovia) ..	9
— Lisboa, domingos, martes jueves.	22
— Santander y Asturias (vía Avila) ..	8,45
— Barcelona	9,30
— Alicante, Valencia y Cartagena, (lunes, miércoles y viernes) ...	9,30
— Andalucía	10
Segundo rápido Hendaya (vía Segovia) .	9,40
Supresivo Hendaya (vía Avila)	21
Primer expreso Hendaya (vía Avila)....	21,30
Segundo expreso Hendaya (vía Avila) ..	22
Expreso Barcelona y Zaragoza	19,40
— Coruña y Vigo (vía Avila)	18,50
— Santander (vía Segovia)	20,35
— Andalucía	20,20
— Algeciras	17,15
— Toledo	8,05
Correo Hendaya (vía Avila)	22,30
— Galicia (vía Avila)	19,45
— Santander (vía Segovia)	17,25
— Asturias (vía Avila)	18
— Barcelona y Zaragoza	21,10
— Zaragoza	18,30
— Valencia de Alcántara	19,20
— Andalucía	21
— Almorox	20
— Colmenar de Oreja y Anguix	19
— expreso Alicante	20,35
— expreso Valencia	21,35
— expreso Cartagena	22,35
Ligero Segovia (a diario)	8,10 y 19,03
— Segovia (festivos)	6,15
— Espinar (diario)	16
— Avila (a diario)	9,12 y 16
Omnibus Guadalajara	0, 16,30 y 20
— Barcelona	7,10
— Sigüenza	13,20
Mixto Hendaya (vía Avila)	6,40
— Galicia, Asturias, Santader (vía Se- govia)	20
— Galicia (vía Segovia)	10,20
— Alicante, Valencia y Cartagena ..	10,20
— Andalucía y Cuenca	7,20
— Alcázar	13
— Aranjuez y Cuenca	17,30
— Badajoz y Toledo	12
— Toledo (no festivos)	17
— Toledo (días festivos)	21,15
— Plasencia y Cáceres	7,58
Tranvía Getafe	6,20, 9,20, 14,15 y 20,45
— Escorial (diario)	13,10 y 19,15
— Escorial (festivos)	7,35 y 9,55
— Pozuelo	16,35, 20,15 y 22,15
— Cercedilla (diario)	13,10
— Cercedilla (festivos)	7,35 y 9,55
— Villalba (sábados)	18,05



BASTONES

Bolsillos y Sombrillas

VALERO Y MILAN

39, CARRETAS, 39

PARAGUAS

Clemente y García

CAMISERIA Y ROPA BLANCA

Equipos, canastillas, Batas.

Especialidad en blusas.

34, MAYOR, 34



FÁBRICA Y ALMACÉN

de pianos, órganos y armoniums

Ricardo Rodríguez

VENTAS AL CONTADO Y A PLAZOS

Despacho: Ventura de la Vega, 3

Talleres: Pizarro 19 (Palacio de Cheste)

Teléfono 25-84 M.

Fotografía Laurgraff

Montera, 42, planta baja.

Sucursal en Preciados, 16, planta baja.

Magníficas postales a precios increíbles, kilo-
métricos, pasaportes y carnets muy rápido.

SE HACEN AMPLIACIONES

SOMBRERERIA MODERNA

Ultimos modelos de sombreros de FIELTRO

— PRECIOS DE FABRICA —

Leganitos, 2

SGCB2021



PELETERIA
A. Moratilla

FUENCARRAL 105, 1º METRO TRIBUNAL

ULTIMOS MODELOS

TELEFONO 973

CAFE TOSTADO
MAROA.

EL CAFETO

Fuencarral, 33
Pídase en Ultramarinos

HERNÁN CORTÉS 7-ALMACÉN

LA CORUÑA
MARTÍN NAVAZO

Vinos, restaurant, cervezas, licores de todas las marcas, mariscos del día, aperitivos y bocadillos.

La Peña más clásica de Madrid.

4, ALCALÁ, 4

AUTOPIANO

Pianos automáticos de las afamadas marcas

"STERLING,, "DECKER,,

Ventas a plazos y al contado.

Gran repertorio de rollos.

DEPARTAMENTO DE MUSICA IMPRESA

Oliver. - Victoria, 4.

El Río de Oro

GRANDES ALMACENES DE TEJIDOS

CORREDERA ALTA, 29 Y VELARDE, 1 (Próximo Metro Tribunal)

Soy el rey de los edredones, colchas, mantas y juegos de cama. La casa que más barato vende entre las de su clase.

GRAN SURTIDO EN ALFOMBRAS Y TAPICES
ESTILOS TURCOS Y RENACIMIENTO
EN TODOS TAMAÑOS.

29, CORREDERA ALTA, 29

VILLA-ROSA

RESTAURANT

El mejor y más típico en su género y el preferido por la buena sociedad.

SERVICIO PERMANENTE.—PLATO DEL DIA
SERVICIO A LA CARTA

Visite usted **VILLA-ROSA**

Plaza del Príncipe Alfonso, 17.-Tel.º 23-01 M.

EL REY DE LA ELEGANCIA

en la Sastrería de Moda

CORTE ULTRAMODERNO

Se admite género para su confección.

Concepción Jerónima, 10

MADRID



FOLLETON

24

DE

"ESPECTACULOS DE MADRID "

Un fiel amador...

NOVELA POR

Manuel Linares Rivas

(Continuación.)

Pero ¿qué importaba?... La salud venía con él y volvería a ella, y de nuevo tornaría a ser la moza garrida y sana y arrogante que en un tiempo fuera; que esos milagros y más hace el divino amor para curar de la amorosa pena.

El ansia de llegar, el afán de ver, la dulzura de oír, todo separado y todo junto en la esperada contemplación de su María Antonia, le hacían vibrar el corazón con tal descompasado impulso, que más parecía punzada que latido.

Y, llegando ya, a sí mismo se culpaba por la mortal torpeza de no haber llegado antes. Si María Antonia no se salvaba, si moría, él era el matador; él y la ausencia eran los verdugos... Y, al pensarlo, se entristecía y se le nublaban los ojos, como si ya una mano piadosa quisiera ocultarle, con el lloroso velo, la fatídica visión del Espíritu Pálido.

Por el camino iba encontrando grupos de aldeanos con sus trajes domingueros, en que copian burdamente las modas señoriles, complaciéndose en apartar de sí las alegres y clásicas tocas del país, para

(Continúa en la página 6.)

PEDID MANZANILLA "CLASICA"



TEATRO ESLAVA

Pasadizo de San Ginés.
Teléfono 43-69 M.

Compañía de CATLINA BARCENA

A las seis y diez y cuarto

Una novela vivida

Protagonista: Catalina Bárcena.
y despedida de SPAVENTA

INFANTA ISABEL

Calle del Barquillo.—Teléf. 38-95 M.
Compañía de comedias

A las cuatro

Colonia de lilas

A las seis y media y diez y media

El Tío Morris

CIRCO DE PRICE

Plaza del Rey, 8.—Teléfono 21-81 M.
Compañía de Circo Ecuestre.
Directores: Sánchez Rexach y Perezoff.

A las tres y tres cuartos, seis y media y diez y media

Grandiosas funciones por la estupenda compañía de circo ecuestre.
¡Colosal éxito! LOS LIGANOS en su doble trapecio; el más emocionante Exito de IVANOFF con sus leones

TEATRO de la COMEDIA

A las cinco y media y diez y media

La tela

INFANTA BEATRIZ

A las seis y cuarto

El eterno Don Juan

A las diez y cuarto

Lady Frederick



binoleun baratísimo

Acuchillado y brillo a los pisos, presupuestos gratis. Me encargo de limpieza general de Oficinas, Bancos, Teatros, etc.

Huertas, 15, Bisutería

TBLÉFONO 15-13 M.

TEATRO DE NOVEDADES

A las tres y tres cuartos y diez y tres cuartos

La sombra del Pilar

A las seis

Curro Vargas

REINA VICTORIA

A las seis y media

Los campanilleros

A las diez y media

Lo que Dios dispone

TEATRO DE LA ZARZUELA

A las seis y media.

Cavalleria rusticana y Concierto

A las diez y media.

La viejecita y La reina mora

NIZA "BAR"

NUEVA TRINIDAD, 12 (Entre el teatro del Centro y plaza del Progreso)

A las diez de la noche, grandes ovaciones a los colosos del canto jondo Niño de las Morenas, La Trianita, Bernardo el de los Lobitos y Marcelo Molina, tocador.

¿Quiere Vd. tomar un buen café y oír cantar flamenco chipén?
Pues acuda diariamente al Bar "NIZA"

HIPOTECAS

primeras y segundas a corto y largo plazo, interés legal, colocación de capitales bien garantizados.

"LA UNION GESTORA"

Director: Sr. DIAZ-OTERO

FUENCARRAL, 36, 1.º—Teléf. 62-54 M.

ESPECTACULOS

Importante

Habiendo salido una esp... de p...
gio completo de nuestra...
MADRID, avisamos a nue...
sas teatrales que no se de...
DIOSOS IMITADORES...
VO, si no COPIAR a est...
AÑOS DE PUBLICACION...
riedad y cumplimiento de...

De Tati

Mañana lunes, a las seis...
noche, reposición de «El...»
rrás. Todas las butacas a 3...
El jueves 10, estreno de...
loso de Arcilla». Protagonis...

Hoy domingo, a las cuat...
«El ingenio de Jeromo».
A las seis y tres cuartos...
en escena la obra de gran...

CALIDAD
LA IMAGEN
LOS MEJORES

Para hoy 6 de
 Noviembre 1925

antisimo

de pequeño BOLETIN, pla-
 sta ESPECTACULOS DE
 nunciante y a las Empre-
 prender por estos ENVI-
 no saben hacer nada NUE-
 lista que lleva CUATRO
 interrumpida, por su se-
 de ber.

Tatros

de «El abuelo»; por la
 El mo», grandioso éxito de Bo-
 a 3
 o de ma de Araquistain, «El co-
 rnsis».

media, «Rosa y clavel» y
 tres y tres cuartos, se pondrá
 an «Irene, la Volandera».

ADOS
 ERIAL
 DE ESPAÑA

paganda Fundada el 21 de Noviembre de 1922.



La Madrileña

CHOCOLATES FINOS
 CAFÉS TOSTADOS
 COCO RALLADO FRESCO

Emilio Bolonio Muñoz (S.A.)

PLAZA DEL PROGRESO, N.º 13
 TELÉFONO 24-22 M
 MADRID



PEDID MANZANILLA

GLASICA

Núm.
 1.050

TEATRO COMICO
 Compañía PRADO-CHICOTE

A las cuatro y diez y media
La Prudencia
 A las seis y media
Las de Mochales

TEATRO ROMEA

A las seis y media y diez y media
 Gran programa de varietés
 Exito de PASTORA IMPERIO

TEATRO DE MARAVILLAS

A las seis y media
Toda una mujer
 A las diez y media
Su desconsolada esposa

TEATRO DE LA PRINCESA

A las tres y media
El vergonzoso en Palacio y Los dos habladores
 A las seis y media y diez y media
La condesa Maria

DINERO

por sellos antiguos, paga
 muchísimo.

Carmen, 4, Peletería.

TEATRO del CENTRO

Calle de Atocha, 14.—Teléfono 55-79 M.
 Compañía dramática de ENRIQUE BORRAS

A las tres y media y seis y cuarto
El abuelo
 Butacas, 3 pesetas.

A las seis y media
La cena de las burlas

TEATRO APOLO

Calle de Alcalá, 49.—Teléfono 480 M.
 Compañía de zarzuela
 Director artístico: MARIO VICTORIA

A las cuatro
Don Quintín el amargao
 A las seis y media
Radiomanía y Las muertes de Lopillo
 A las diez y media
La gente seria y Las muertes de Lopillo

TEATRO PAVON

Calle de Embajadores.—Teléf. 64-87 M.
 Compañía de zarzuela LUNA-PENA

A las cuatro y media.
Rosa y clavel y El ingenio de Jeromo
 A las seis y tres cuartos y diez y tres cuartos.
Irene la Volandera

FRONTON JAI-ALAI

Calle de Alfonso XI.
 Teléfono.

2 grandes partidos extraordinarios.
 A las cuatro de la tarde, primero,
 a remonte, Salsamendi y Guetaria con-
 tra Irigoyen y Errezábal, y segundo, a
 pala, Chiquito de Gallarta y Eiorrio
 contra Araquistain y Jáuregui.

SOMBREROS DE SEÑORA

Las Galerías Parisienses
Agustin Abad y C.ª
 MONTERA 31 - TELÉF. 42-63 M.
 SIEMPRE NOVEDADES

SGCB2021

caer en la monotonía y enojosa uniformidad de las grandes ciudades. Todos llevaban la misma dirección, hacia el mismo lugar iban todos y, a medida que los adelantaba en su marcha más presurosa, oía otra vez el mismo pastoral saludo:

—Buenos días...

—Buenos días dé Dios y la Virgen. .

Y con estas solas frases, amorosas en el sonido y dulces en el acento, revivían potentes los aromas todos de la patria y de la tierra.

Y caminaba más ligero, más ligero, más ligero siempre. Al fin llegó.

Al volver el recodo de la montaña, cortada a pico, y encontrarse de lleno con el embravecido mar, la playa desierta y el grupo de casas, entre las que estaba la habitada por Blas y su hija, el corazón, aquel corazón que brincaba de esperanzas, quedósele de súbito parado, y, a pesar de todos sus afanes, tuvo que detenerse un instante para que la respiración volviera a darle aliento y fuerza, y el corazón, aquel corazón que brincaba de esperanzas, volviera a latir esperanzado...

Lento, pausado, con la eterna duración de los segundos que se cuentan, Joaquín fué acercándose a la casa...

Cerrada la puerta; cerradas las ventanas...

Llamó. Y volvió a llamar

Y llamó de nuevo, golpeando los tableros con frenético empuje de sus lastimados puños. Y nadie respondía..

Y entonces sintió que al corazón, aquel corazón que brincaba de contento hacía unos minutos, le llegaba como una ola del mar, destrozadora y amarga;

(Continuará.)

¡¡Camisas, Corbatas!!

Imposible mejorar nuestro surtido y precios.

EL FÉNIX

Mayor, 37.—MADRID



**JOYERÍA Y RELOJERÍA
CARLOS PERLA**

Alhajas de ocasión. :: Relojes de oro pequeñitos para señora, a 50 pesetas. Garantizados.

OBJETOS PARA REGALO

4, CARRETAS, 4.—MADRID



EL FÉNIX

Café torrefacto

de aroma concentrado.

Exportación a provincias.

Depósito: PLAZA DE HERRADORES, 4

Despacho regulador de azúcar. Elaboración diaria.

PIELES

UNICA CASA BARATA EN MADRID

Abrigos, Chales, Renards, Chaquetas y toda clase de pieles para confecciones.

LORENZO SERRANO

COLEGIATA, 2 Y 4, ENTRESUELOS

¡¡UN MOMENTO!!

Tome las señas de esta Casa, compre en ella una vez, y será la Papelería donde se surta siempre.

Viuda de Navarro

5, Preciados, 5

TELÉF. 303 M.

Almacén de papel

y

Objetos de escritorio.



¡Esta será la Tipografía de su agrado!

La Cómica

Agencia de toda clase de billetes

PARA TOROS, TEATROS
Y ESPECTACULOS PUBLICOS

Carretas, 47 y Victoria, 3

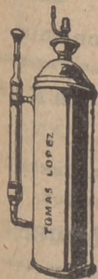
Teléf.° 39-01 M.

Teléf.° 12-75 M.

ZENITH



DETIENE EL
RECORD MUNDIAL
DE LA EXACTITUD



Aparato para desinfección APOLO

Lo más práctico, lo más económico, lo más elegante.

Pulveriza y lanza un chorro a ocho metros de altura.

Desinfección de habitaciones, árboles y plantas.

Patente 69316. - MADRID

TOMAS LÓPEZ

DOCTOR MATA, 1



"Los pollos bien y las señoritas chic"

se visten con

ZARDAIN

Sastre hoy de moda entre elegantes que distinguen.

ADMITE GENEROS. PRECIOS BARATISIMOS comparados con la bondad de sus trabajos.

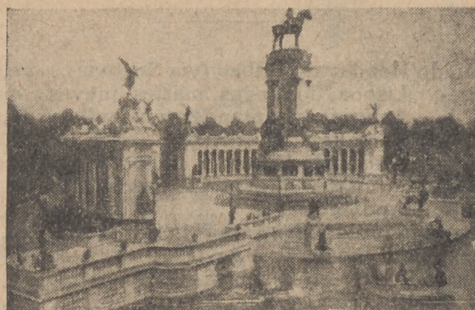
Infantas, núm. 42, 3.º

(Hay ascensor.)

Esta casa no tiene ninguna relacion comercial con la tienda de confecciones del mismo número.



MONUMENTO ALFONSO XII



Tarifa general de la Compañía del Metropolitano Alfonso XIII

ESTACIONES	C. Caminos	Ríos Rosas	C. Caminos	P. del Sol	Progreso	A. Martín	Atocha	M. Pelayo	P. Valdeleñas	Ventanas	M. Becerra	Goya	P. Vergara	Retiro	Banco	Sevilla	Isabel II	St. Domingo	Noviciado	S. Bernardo	Quvedo
C. Caminos	10	10	10	10	10	10	10	10	10	10	10	10	10	10	10	10	10	10	10	10	10
Ríos Rosas	10	10	10	10	10	10	10	10	10	10	10	10	10	10	10	10	10	10	10	10	10
C. Caminos	10	10	10	10	10	10	10	10	10	10	10	10	10	10	10	10	10	10	10	10	10
P. del Sol	10	10	10	10	10	10	10	10	10	10	10	10	10	10	10	10	10	10	10	10	10
Progreso	10	10	10	10	10	10	10	10	10	10	10	10	10	10	10	10	10	10	10	10	10
A. Martín	10	10	10	10	10	10	10	10	10	10	10	10	10	10	10	10	10	10	10	10	10
Atocha	10	10	10	10	10	10	10	10	10	10	10	10	10	10	10	10	10	10	10	10	10
M. Pelayo	10	10	10	10	10	10	10	10	10	10	10	10	10	10	10	10	10	10	10	10	10
P. Valdeleñas	10	10	10	10	10	10	10	10	10	10	10	10	10	10	10	10	10	10	10	10	10
Ventanas	10	10	10	10	10	10	10	10	10	10	10	10	10	10	10	10	10	10	10	10	10
M. Becerra	10	10	10	10	10	10	10	10	10	10	10	10	10	10	10	10	10	10	10	10	10
Goya	10	10	10	10	10	10	10	10	10	10	10	10	10	10	10	10	10	10	10	10	10
P. Vergara	10	10	10	10	10	10	10	10	10	10	10	10	10	10	10	10	10	10	10	10	10
Retiro	10	10	10	10	10	10	10	10	10	10	10	10	10	10	10	10	10	10	10	10	10
Banco	10	10	10	10	10	10	10	10	10	10	10	10	10	10	10	10	10	10	10	10	10
Sevilla	10	10	10	10	10	10	10	10	10	10	10	10	10	10	10	10	10	10	10	10	10
Isabel II	10	10	10	10	10	10	10	10	10	10	10	10	10	10	10	10	10	10	10	10	10
St. Domingo	10	10	10	10	10	10	10	10	10	10	10	10	10	10	10	10	10	10	10	10	10
Noviciado	10	10	10	10	10	10	10	10	10	10	10	10	10	10	10	10	10	10	10	10	10
S. Bernardo	10	10	10	10	10	10	10	10	10	10	10	10	10	10	10	10	10	10	10	10	10
Quvedo	10	10	10	10	10	10	10	10	10	10	10	10	10	10	10	10	10	10	10	10	10

Horario de trenes.-Llegada a Madrid

Rápido	Hendaya y Bilbao (vía Segovia)..	21,10
—	Lisboa, domingos, martes, jueves	9,01
—	Asturias y Santander (vía Avila).	22,20
—	Barcelona.....	22,45
—	Alicante, Valencia y Cartagena (martes, jueves y sábados)....	22
—	Andalucía.....	21,30
Segundo rápido	Hendaya (vía Segovia)..	22,37
Expreso	Hendaya (vía Avila).....	7
Segundo expreso	Hendaya (vía Avila)...	9
Surexpreso	Hendaya (vía Avila).....	9,45
Expreso	Barcelona y Zaragoza.....	9,35
—	Galicia (vía Avila).....	10,05
—	Santander (vía Segovia).....	10,23
—	Andalucía.....	9
—	Algeciras.....	10,35
—	Toledo.....	19,50
Correo	Hendaya (vía Avila).....	6
—	Galicia (vía Avila).....	7,45
—	Santander (vía Segovia).....	8,45
—	Asturias (vía Avila).....	8,25
—	Barcelona y Zaragoza.....	8,35
—	Zaragoza.....	11,35
—	Valencia de Alcántara.....	8,20
—	Andalucía.....	7,10
—	Almorox.....	8,30
—	Anguix y Colmenar de Oreja....	9,30
—	expreso Alicante.....	7,30
—	expreso Cartagena.....	8
—	expreso Valencia.....	8,40
Ligero	Segovia (diario).....	12,03 y 20,54
—	Segovia (domingos).....	23,45
—	Avila (diario).....	11,42 y 20,25
—	Avila (festivos).....	20,14
Omnibus	Guadalajara	8,20, 17,40 y 21,10
—	Barcelona.....	20
—	Sigüenza.....	14,50
Mixto	Hendaya (vía Avila).....	19,50
—	Galicia y Asturias (vía Segovia)...	14,20
—	Galicia y Santander (vía Segovia)...	6,40
—	Alicante, Valencia y Cartagena...	18
—	Andalucía y Cuenca.....	21
—	Alcázar y Cuenca.....	14,15
—	Badajoz y Toledo.....	17,25
—	Toledo.....	14,35
—	Aranjuez.....	8,20
—	Aranjuez (festivos).....	20,42
—	Plasencia y Cáceres.....	19,45
Tranvía	Getafe.....	7,45 y 13,15
—	Escorial (diario).....	9,24 y 18,05
—	Escorial (festivos).....	21,35
—	Pozuelo.....	8,10 y 18,47
—	Cercedilla (diario).....	18,05
—	Cercedilla (festivos) ...	20,05 y 21,54
—	Espinar (diario).....	9,27

Emilia Labarta

Encajes, mantones antiguos, joyería, platería.

Precios reducidos.

2, Plaza de Pontejos, 2.

Teléfono 42-72 M.

La Regional

Vinos finos de mesa. -:- Servicio a domicilio.

Acreditado vermouth A. D. A.
y blanco LA PALMA (Huelva).

1, Los Madrazo, 1.

Teléfono 36-63 M.

Casa Adoración

ULTIMAS NOVEDADES DE PARIS Sombreros

4, Calle del Prado, 4.

Teléfono 45-93

para
señora
y niña.

La casa del fumador

Para comprar artículos de fumar no dejen de visitar esta casa. La primera en España en máquinas de hacer pitillos y tubos emboquillados.

Artículos de piel, viaje y juguetes.

Los mejores modelos en bolsillos de señora.

PRECIADOS, 5

EXIGID EN VUESTRAS MEDIAS Y CALCETINES LA MARCA

SUDON

Garantía de su resultado y economía.

PARA COLCHONES Y LANAS

SEVERO, «EL REY DE LA LANA»

Precios especiales para hoteles, casas de huéspedes y entidades grandes.

Galle de Santa Ana, 4, Lanería.

RELOJERIA

DE

MANUEL ALVAKEZ

Compra y venta de relojes de todas clases.
Antiguos y modernos

6, CALLE DEL PRADO, 6.—Teléfono 45-93 M.

“EL CISNE”



NUM. 44.708

FABRICA DE IMPERMEABLES

Impermeables señora y caballero desde 40 pesetas.

Idem Trincheras, tres telas, 100 pesetas.

FELIX RIESCO

Plaza del Progreso, 3, principal.—MADRID

Tip. Mera-Zaballos. C.ª de S. Francisco, 9.—MADRID

SGCB2021



Creaciones en
Calzado de Lujos

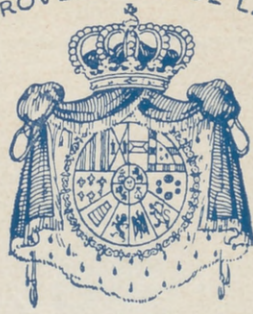
RELATORES 5

TELEFONO 4165 M

MADRID

P.

PROVEEDORES DE LA



REAL CASA



Peletería Francesca

Vila y Cia

Carmen, 4 - Telef. 3393
Madrid

Perez Durias