

Tercer año de publicación no interrumpida.

# Espectáculos de Madrid

REVISTA DIARIA  
Edición 30.000 ejemplares



*Reparto Gratis*

OFICINAS  
CONDE ROMANONES, 2  
ESQ. A CONCEPCIÓN JERÓNIMA



## Unión Musical Española

Carrera de San Jerónimo, 30 (edificio propiedad) y Preclados, 5.  
Autopianos, Pianos, Armoniums, Instrumentos accesorios  
Rollos Diana. Música Española y Extranjera.  
Autopianos de Alquiler.  
Casa la más surtida y más barata de España.

*Pere Durán*



## ESPECTACULOS DE MADRID



Distribución de nuestra Revista diaria: Todos los días de 12 a 1 y media, en los Casinos de Madrid, Bellas Artes, Gran Peña; en los Hoteles Palace, Ritz, Paris, Inglés, Reina Victoria, Regina y Sud-Americano.—De tres a cuatro y media de la tarde en los siguientes Cafés y de esta forma: *Martes, jueves y sábados*, Cafés Oriental, Levante, Puerto Rico, Universal Colonial y Madrid; *Miércoles, viernes y domingos*, Cafés Fornos Palace, Lion d'Or, Maison Dorée, Granja Henar, Savoia y Norte. Diariamente se reparte también en el Restaurant Oro del Rhin, Plaza Santa Ana, 10, y en los Baños Villa-Rosa, Plaza Santa Ana, 17, «Madrid-Sevilla», Echegaray, 21 y en La Hostería Vasca, Montera, 10.

Lo que avisamos a los señores anunciantes para que lo comprueben.  
Para toda clase de anuncios y propaganda dirijanse a su oficina provisional, CONDE ROMANONES, 2, (esquina Ccapu. Jordán).

# ODEON

## Máquinas y Discos

### El mejor y más artístico repertorio



## PLAZOS Y CONTADO

Agencia en Madrid:

# Preciados, 1 y Peligros, 14 y 16



## Horario de trenes.-Salida de Madrid

Rápido	Hendaya a Bilbao (vía Segovia)...	9
—	Lisboa, domingos, martes jueves.	22
—	Santander y Asturias (vía Avila)...	8,45
—	Barcelona.....	9,30
—	Alicante, Valencia y Cartagena, (lunes, miércoles y viernes)...	9,30
—	Andalucía.....	10
Segundo rápido	Hendaya (vía Segovia).....	9,40
Surexpreso	Hendaya (vía Avila).....	21
Primer expreso	Hendaya (vía Avila).....	21,30
Segundo expreso	Hendaya (vía Avila).....	22
Expreso	Barcelona y Zaragoza.....	19,40
—	Coruña y Vigo (vía Avila).....	18,50
—	Santander (vía Segovia).....	20,35
—	Andalucía.....	20,20
—	Algeciras.....	17,15
—	Toledo.....	8,05
Correo	Hendaya (vía Avila).....	22,30
—	Galicia (vía Avila).....	19,45
—	Santander (vía Segovia).....	17,25
—	Asturias (vía Avila).....	18
—	Barcelona y Zaragoza.....	21,10
—	Zaragoza.....	18,30
—	Valencia de Alcántara.....	19,20
—	Andalucía.....	21
—	Almorox.....	20
—	Colmenar de Oreja y Anguix....	19
—	expreso Alicante.....	20,35
—	expreso Valencia.....	21,35
—	expreso Cartagena.....	22,35
Ligero	Segovia (a diario).....	8,10 y 10,03
—	Segovia (festivos).....	6,15
—	Espinar (diario).....	16
—	Avila (a diario).....	9,12 y 16
Omnibus	Guadalajara.....	10, 16,30 y 20
—	Barcelona.....	7,10
—	Sigüenza.....	13,20
Mixto	Hendaya (vía Avila).....	6,40
—	Galicia, Asturias, Santander (vía Segovia).....	20
—	Galicia (vía Segovia).....	10,20
—	Alicante, Valencia y Cartagena...	10,20
—	Andalucía y Cuenca.....	7,20
—	Alcázar.....	13
—	Aranjuez y Cuenca.....	17,30
—	Badajoz y Toledo.....	12
—	Toledo (no festivos).....	17
—	Toledo (días festivos).....	21,15
—	Plasencia y Cáceres.....	7,58
Tranvía	Getafe.....	6,20, 9,20, 14,15 y 20,45
—	Escorial (diario).....	13,10 y 19,15
—	Escorial (festivos).....	7,35 y 9,55
—	Pozuelo.....	16,35, 20,15 y 22,15
—	Cercedilla (diario).....	13,10
—	Cercedilla (festivos).....	7,35 y 9,55
—	Villalba (sábados).....	18,05

## Clemente y García

CAMISERIA Y ROPA BLANCA

Equipos, canastillas, Batas.

Especialidad en blusas.

34, MAYOR, 34

MODERNA

Ultimos modelos de sombreros de fieltro y de paja.

PRECIOS DE FABRICA

## BASTONES

Bolsillos y Sombrillas

VALERO Y MILAN

39, CARRESAS, 39

PARAGUAS

## LA TEATRAL

CARRERA DE SAN JERONIMO, 28

Localidades para toda clase de espectáculos públicos.

SUCURSALES:

ALCALA, 20 -:- ALCALA, 53

(Aloazar.) (QUIOSCO Avda. Plaza Toros, 19) (Apolo.)

TETUAN, 3 (junto al despacho de Toros)

Teléfono 35-12 M.



## SASTRERIA



*Pelayo Pérez Mañero*

ATOCHA 61

MADRID

## RELOJERIA

DE

MANUEL ALVAREZ

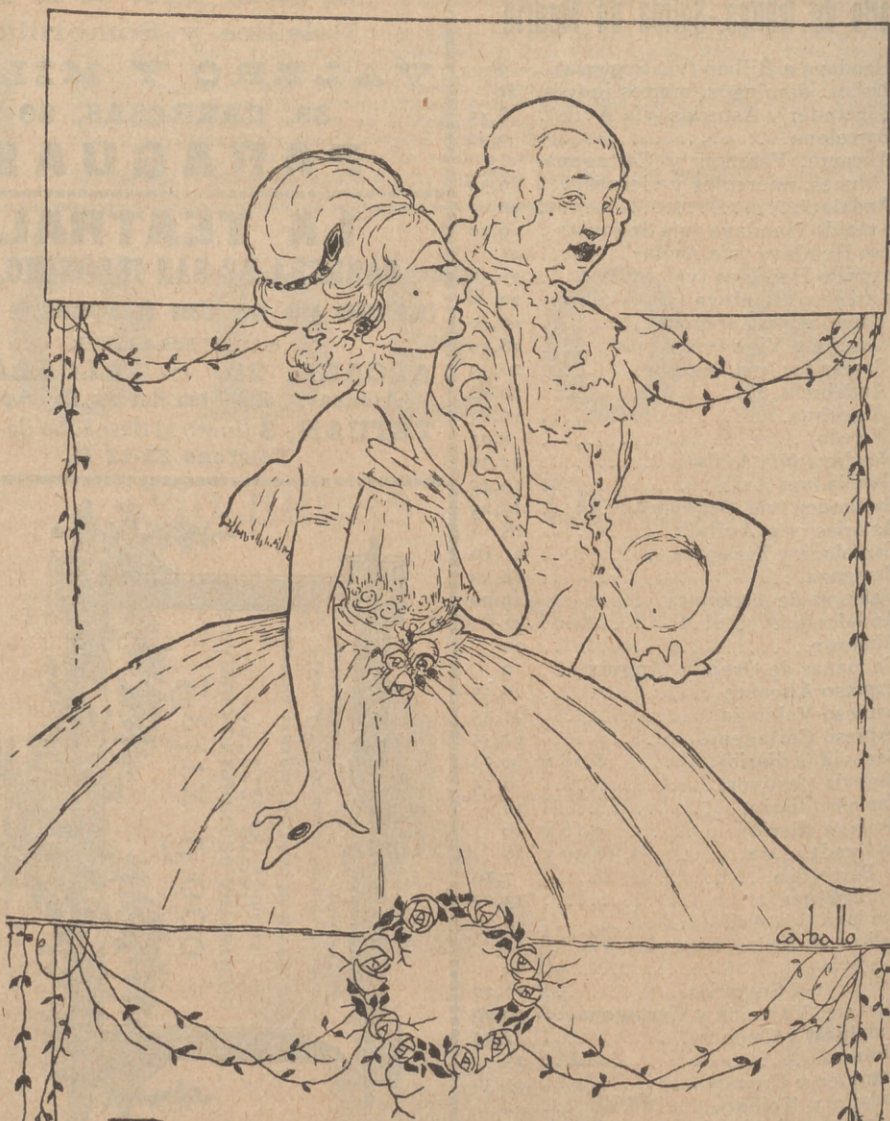
Compra y venta de relojes de todas clases.  
Antiguos y modernos

6, CALLE DEL PRADO, 6.—Teléfono 45-93 M.

Leganitos

SGEB2021





PELETERIA

*A. Moratilla*

FUENCARRAL 105, 1º METRO TRIBUNAL

ULTIMOS MODELOS



TELEFONO 973

CAFÉ TOSTADO  
MARCA

**EL CAFETO**

Fuencarral, 33

Pídase en Ultramarinos

HERNÁN CORTÉS 7-ALMACÉN

Exposicion y venta

DEL

# Gabán Angelus

GABARDINAS IMPERMEABLES  
PARA SEÑORA, CABALLERO Y  
NIÑOS

GENEROS PARA TRAJES

PRINCIPE, 7.—Teléf. 49-42 M.  
MADRID

## El Río de Oro

GRANDES ALMACENES DE TEJIDOS

CORREDERA ALTA, 29 Y VELARDE, 1 (Próximo Metro Tribunal)

Después de terminadas las obras de ensanche y reforma de estos ALMACENES, el dueño de ellos, tiene el honor de ofrecerlos de nuevo a su numerosa clientela donde encontrará gran surtido en todos los géneros y gran economía en sus precios.

Grandes partidas en Alfombras de todos tamaños, estilos de época, orientales y renacimiento a mitad de precio.

## VILLA-ROSA

RESTAURANT

El mejor y más típico en su género y el preferido por la buena sociedad.

SERVICIO PERMANENTE.—PLATO DEL DIA  
SERVICIO A LA CARTA

Visite usted VILLA-ROSA

Plaza del Principe Alfonso, 17.—Tel.º 23-01 M.



## EL REY DE LA ELEGANCIA

en la Sastrería de Moda

CORTE ULTRAMODERNO

Se admite género para su confección.

Concepción Jerónima, 10

MADRID

FOLLETON

4

DE

“ESPECTACULOS DE MADRID “

# Un fiel amador...

NOVELA POR

Manuel Linares Rivas

(Continuación.)

za irreductible de su argumento, se sonrió levemente, mirando compasiva a su padre y al sol, que de tal modo se equivocaban hoy al marcar las horas en su inmutable horario...

Sin embargo, por esta vez anduvieron acordes el sistema solar, la experiencia y el amor. A lo lejos, siguiendo el borde del muelle, apareció Joaquín.

—Padre..., ¡viene Quiniño...!

—Déjalo que venga; ya pasará.

—Es que hoy no va a pasar, padre...

Quiere hablarte.

—¿De qué...?

—De eso...

--¿De qué, mujer...?

Y como no tuviera contestación más clara, interrogó con los ojos a María Antonia; pero los ojos de ella buscaban persistentemente el suelo.

—¿De qué, mujer...?—insistió el viejo.

—De eso..., padre.

Y se puso encarnada, como cereza madura.

El padre se dió por enterado; Joaquín venía a hablar de eso que hace po-

(Continúa en la página 6.)





# ESPECTACULOS

De Ta

**TEATRO DEL CENTRO**  
 Compañía dramática de ENRIQUE BORRAS

A las seis y media y diez y media

**Los hombres guapos y Alfilerazos**

**TEATRO APOLO**  
 Compañía de zarzuela  
 Director artístico: MARIO VICTORIA

A las seis y media  
**Don Quintín el amargao**

A las diez y media.  
**Encarna, la Misterio y Pocholo Perdigón**

**TEATRO PAVON**  
 Compañía de zarzuela LUNA-PEÑA

A las seis y media  
**Las tentaciones de San Antonio y El señor Luis el tumbon**

A las diez y media  
**La joven Turquía**

**Hotel Hispano Sud-Americano**

Cubiertos especiales a 4 pesetas.  
 Todos los días paella Valenciana.  
 Servicios a la carta y a domicilio  
 ABONOS ECONOMICOS

PLAZA DE CANOVAS, 4 (entre el Paley y el Ritz)  
 Teléfono 60-48 M

**CISNE**  
 Compañía de zarzuela.

A las seis y media  
**El asombro de Damasco**

A las diez y media  
**La viejecita y La verbena de la Paloma**

**REY ALFONSO**  
 Compañía de variedades

A las seis y cuarto  
**¡Oh!... ¡t a interview!**

A las siete y media y once y tres cuartos  
**La princesa está triste**

A las diez y media  
**El millón del Soltero**

**FRONTON JAI-ALAI**  
 Calle de Alfonso XI, detrás de la casa de correos.

A las cuatro de la tarde, enormísimos partidos a pala y remonte por los más afamados pelotaris.

¡No falte hoy a Jai-Alai!

**REINA VICTORIA**  
 Compañía ALBA-BOÑAFE

A las seis y media  
**La señorita Angeles**

A las diez y media  
**Los chatos**

**TEATRO INFANTA BEATRIZ**  
 Calle de Claudio Coello.  
 Compañía de comedias de ERNESTO VILCHES

A las seis y cuarto y diez y cuarto  
**Un marido ideal**

DISPONIBLE

Sigue ocupando el intere...  
 admirable comedia de Bene...  
 Borrás, todas las noches se en...  
 apreciadas y admiradas las...  
 de Borrás. Miércoles, tarde...  
 tarde, «El alcalde de Zalamea», una...  
 ejecutorias de Borrás. Por la...,

Todos los días grandes...  
 parte todas las sorprenden...  
 programa. Zibisko, el form...  
 automóviles en marcha. L...  
 aéreo. Trío Oriental, la Tro...  
 sabio y los extraordinarios...  
 ciosísimos hermanos Díaz...  
 tontos, tozudos, que hacen...  
 tadores.

Hoy, noche, se anuncia...  
 precios corrientes) con mot...  
 la Misterio». Trátase del be...  
 a escena «Encarna, la Misterio...  
 Contaduría, de cuatro a...  
 Muy pronto, «Curro el d...».

CALAD

# LA IMPRE

LOS MEJORES DE



Para hoy 21 de  
Octubre de 1925



**La Madrileña**  
CHOCOLATES FINOS  
CAFÉS TOSTADOS  
COCO RALLADO FRESCO  
*Emilio Bolonio Muñoz (S.A.)*  
PLAZA DEL PROGRESO, N.º 13  
TELÉFONO 24-22 M  
MADRID

PEDID MANZANILLA

Núm.  
1.010

TEATRO ESLAVA  
CATLINA BARCENA

A las diez y media  
**Idilio en un quinto piso**

INFANTA ISABEL  
Compañía MELIA-CBBRIAN

Ultima semana.  
A las seis y media.  
**Ha entrado una mujer**  
A las diez y media  
**La dama salvaje**

ALKAZAR

A las seis y media  
**Los alegres maridos de Maxim's**  
A las diez y media  
**La danza de las Libélulas**

TEATRO COMICO  
Compañía PRADO-CHICOTE

A las seis y media  
**Cada uno en su casa...**  
A las diez y media.  
**La rubia del expreso**

Comodidad para encargar los  
billetes en los teatros

TELEFONOS

CIRCO DE PRICE  
Compañía de Circo Ecuestre.  
Directores: Sánchez Rexach y Perezoff.

A las diez y media  
Grandiosa función por la notable  
compañía de Circo Ecuestre  
¡Pida sus billetes con anticipación!  
No falte hoy a Price.

Apolo.....	480 M.
Eslava.....	43-69 M.
Centro.....	53-79 M.
Pavón.....	64-87 M.
Price.....	21-81 M.
Cómico.....	594 M.
Infanta Isabel.....	38-93 M.
Rey Alfonso.....	16-69 M.
Cisne.....	23-37 J.
Frontón Jai-Alai.....	
Reina Victoria.....	

TEATRO DE LA ZARZUELA  
Compañía lírica  
Director de escena: MANUEL PER-  
NANDEZ DE LA PUENTE

A las diez y media.  
**¡Vivan los novios! y**  
María Sol



**SOMBREROS DE SEÑORA**  
*Les Galeries Parisiennes*  
**Agustin Abad y Cia**  
MONTERA 31 - TELEF. 42-63 M  
SIEMPRE NOVEDADES

CLASICA

ILADOS  
ERIAL  
OR DE ESPAÑA

propaganda Fundada el 21 de Noviembre de 1922.

SGCB2021



ner coloradas a las mujeres.

—Y gruñó un poco, pero no dijo nada.  
Ya recordaba lo que era eso...

### III

— Buenas tardes, hombre...

— Buenas, señor Blas y la compañía...

La compañía, que era solamente María Antonia, no debió enterarse del saludo, puesto que no contestó; quizás no le viera llegar... Verdad que en aquel momento un endiablado nudo de la red requería su atención con tal fijeza, que ya podían pasar carros y carretas por el sendero de la playa, que la mozueta no levantaba la vista. ¡Sí, sí; para que se enredase más aquel nudo condenado...!

— Cúbrete, hombre...

— Es comodidad...

— Que el Nordeste sopla muy duro...

— No le hace. ¡Somos conocidos el Nordeste y yo! .

Y el mocetón soltó una carcajada ruidosa, como si aquella amistad del viento y del hombre tuviera muchísima gracia.

El viejo se rió también. No era una ocurrencia muy chistosa, y él ya se la había oído a todos los del pueblo; pero cuando se está en buena armonía con un amigo, y el amigo se ríe, parece desaire no celebrar lo dicho.

María Antonia reía de buena gana.

(Continuará.)

## HIPOTECAS

Primeras y segundas a corto y largo plazo,  
interés legal, colocación de capitales  
bien garantizado.

“LA UNION GESTORA“

Director: Sr. DIAZ-OTERO

Fuencarral, 36, 1.º—Teléf. 62-54 M.

## AUTOPIANO

Pianos automáticos de las afamadas marcas

“STERLING,, “DECKER,,

Ventas a plazos y al contado.

Gran repertorio de rollos.

DEPARTAMENTO DE MUSICA IMPRESA

Oliver.-Victoria, 4.

## PIELES

UNICA CASA BARATA EN MADRID

Abrigos, Chales, Renards, Chaquetas y toda  
clase de pieles para confecciones.

LORENZO SERRANO

COLEGIATA, 2 Y 4, ENTRESUELOS

## Fotografía Laurgraff

Montera, 42, planta baja

Sucursal en Preciados, 16,  
planta baja.

Magníficas postales a precios increíbles, kilo-  
métricos, pasaportes y carnets muy rápido.

SE HACEN AMPLIACIONES

¡¡Camisas, Corbatas!!

Imposible mejorar nuestro surtido y precios.

EL FENIX

Mayor, 37.—MADRID

“Los pollos bien y las señoritas chic“

se visten con

## ZARDAIN

Sastre hoy de moda entre elegantes que distinguen.

ADMITE GENEROS. PRECIOS BARATISIMOS comparados  
con la bondad de sus trabajos.

Infantas, núm. 42, 3.º

(Hay ascensor.)

Esta casa no tiene ninguna relacion comercial con la tienda  
de confecciones del mismo número.





# La Cómica

Agencia de toda clase de billetes

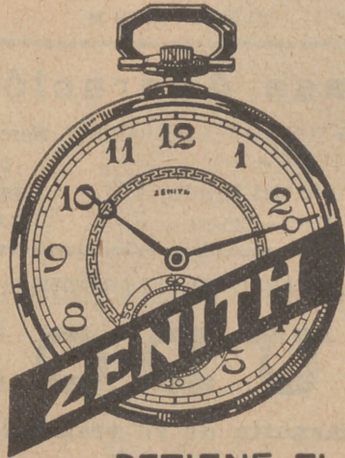
PARA TOROS, TEATROS  
Y ESPECTACULOS PUBLICOS

Carretas, 47 y Victoria, 3

Teléf.º 39-01 M.

Teléf.º 12-75 M.

## ZENITH



DETIENE EL  
RECORD MUNDIAL  
DE LA EXACTITUD

### DROGUERIA Y PERFUMERIA

José Alarcón  
ATOCHA, 88

Drogas para todas las industrias.  
Especialidad en esencias y colorantes  
para gaseosas y confitería.  
No comprar sin consultar precios en esta Casa.

### Tarifa y combinación del Metropolitano de Madrid

ESTACIONES	C. Ca- minos	Ros. Rosas	Iglesia	Cham- berl.	Bilbao	Tribu- nal	Gran Vía	Sol	Pro- greso	Antón Martín	Alocha	M. Pe- layo	Pacifi- co	Pt. Va- llecas	Ventas	M. Be- cerra	Goya	P. Ver- gara	Retiro	Banco	Sevilla
C. Caminos...	0,15	0,15	0,15	0,15	0,15	0,15	0,15	0,15	0,20	0,25	0,30	0,35	0,40	0,45	0,50	0,55	0,60	0,65	0,70	0,75	0,80
Ros. Rosas...	0,15	0,15	0,15	0,15	0,15	0,15	0,15	0,15	0,20	0,25	0,30	0,35	0,40	0,45	0,50	0,55	0,60	0,65	0,70	0,75	0,80
Iglesia...	0,15	0,15	0,15	0,15	0,15	0,15	0,15	0,15	0,20	0,25	0,30	0,35	0,40	0,45	0,50	0,55	0,60	0,65	0,70	0,75	0,80
Chamberl...	0,15	0,15	0,15	0,15	0,15	0,15	0,15	0,15	0,20	0,25	0,30	0,35	0,40	0,45	0,50	0,55	0,60	0,65	0,70	0,75	0,80
Bilbao...	0,15	0,15	0,15	0,15	0,15	0,15	0,15	0,15	0,20	0,25	0,30	0,35	0,40	0,45	0,50	0,55	0,60	0,65	0,70	0,75	0,80
Tribunal...	0,15	0,15	0,15	0,15	0,15	0,15	0,15	0,15	0,20	0,25	0,30	0,35	0,40	0,45	0,50	0,55	0,60	0,65	0,70	0,75	0,80
Gran Vía...	0,15	0,15	0,15	0,15	0,15	0,15	0,15	0,15	0,20	0,25	0,30	0,35	0,40	0,45	0,50	0,55	0,60	0,65	0,70	0,75	0,80
Sol...	0,15	0,15	0,15	0,15	0,15	0,15	0,15	0,15	0,20	0,25	0,30	0,35	0,40	0,45	0,50	0,55	0,60	0,65	0,70	0,75	0,80
Progreso...	0,15	0,15	0,15	0,15	0,15	0,15	0,15	0,15	0,20	0,25	0,30	0,35	0,40	0,45	0,50	0,55	0,60	0,65	0,70	0,75	0,80
Antón Martín...	0,15	0,15	0,15	0,15	0,15	0,15	0,15	0,15	0,20	0,25	0,30	0,35	0,40	0,45	0,50	0,55	0,60	0,65	0,70	0,75	0,80
Alocha...	0,15	0,15	0,15	0,15	0,15	0,15	0,15	0,15	0,20	0,25	0,30	0,35	0,40	0,45	0,50	0,55	0,60	0,65	0,70	0,75	0,80
M. Pelayo...	0,15	0,15	0,15	0,15	0,15	0,15	0,15	0,15	0,20	0,25	0,30	0,35	0,40	0,45	0,50	0,55	0,60	0,65	0,70	0,75	0,80
Pacífico...	0,15	0,15	0,15	0,15	0,15	0,15	0,15	0,15	0,20	0,25	0,30	0,35	0,40	0,45	0,50	0,55	0,60	0,65	0,70	0,75	0,80
P. Vallecas...	0,15	0,15	0,15	0,15	0,15	0,15	0,15	0,15	0,20	0,25	0,30	0,35	0,40	0,45	0,50	0,55	0,60	0,65	0,70	0,75	0,80
Ventas...	0,15	0,15	0,15	0,15	0,15	0,15	0,15	0,15	0,20	0,25	0,30	0,35	0,40	0,45	0,50	0,55	0,60	0,65	0,70	0,75	0,80
M. Becerra...	0,15	0,15	0,15	0,15	0,15	0,15	0,15	0,15	0,20	0,25	0,30	0,35	0,40	0,45	0,50	0,55	0,60	0,65	0,70	0,75	0,80
Goya...	0,15	0,15	0,15	0,15	0,15	0,15	0,15	0,15	0,20	0,25	0,30	0,35	0,40	0,45	0,50	0,55	0,60	0,65	0,70	0,75	0,80
P. Vergara...	0,15	0,15	0,15	0,15	0,15	0,15	0,15	0,15	0,20	0,25	0,30	0,35	0,40	0,45	0,50	0,55	0,60	0,65	0,70	0,75	0,80
Retiro...	0,15	0,15	0,15	0,15	0,15	0,15	0,15	0,15	0,20	0,25	0,30	0,35	0,40	0,45	0,50	0,55	0,60	0,65	0,70	0,75	0,80
Banco...	0,15	0,15	0,15	0,15	0,15	0,15	0,15	0,15	0,20	0,25	0,30	0,35	0,40	0,45	0,50	0,55	0,60	0,65	0,70	0,75	0,80
Sevilla...	0,15	0,15	0,15	0,15	0,15	0,15	0,15	0,15	0,20	0,25	0,30	0,35	0,40	0,45	0,50	0,55	0,60	0,65	0,70	0,75	0,80

¡¡UN MOMENTO!!

TOME LAS SEÑAS DE ESTA CASA  
COMPRE EN ELLA UNA VEZ  
Y SERA LA PAPELERIA DONDE SE SURTA SIEMPRE

Impresos.  
Objetos de escritorio.  
Articulos de piel.  
Relieves.

Vda. de M. Navarro  
Preciados, 5  
Teléf 303 M.



## Horario de trenes.-Llegada a Madrid

Rápido Hendaya y Bilbao (vía Segovia)..	21,10
— Lisboa, domingos, martes, jueves	9,01
— Asturias y Santander (vía Avila).	22,20
— Barcelona.....	22,45
— Alicante, Valencia y Cartagena (martes, jueves y sábados).....	22
— Andalucía.....	2',30
Segundo rápido Hendaya (vía Segovia)..	22,37
Expreso Hendaya (vía Avila) .....	7
Segundo expreso Hendaya (vía Avila)...	9
Surexpreso Hendaya (vía Avila).....	9,45
Expreso Barcelona y Zaragoza.....	9,35
— Galicia (vía Avila).....	10,05
— Santander (vía Segovia).....	10,23
— Andalucía.....	9
— Algeciras.....	10,35
— Toledo.....	19,50
Correo Hendaya (vía Avila).....	6
— Galicia (vía Avila).....	7,45
— Santander (vía Segovia).....	8,45
— Asturias (vía Avila).....	8,25
— Barcelona y Zaragoza.....	8,35
— Zaragoza.....	11,35
— Valencia de Alcántara.....	8,20
— Andalucía.....	7,10
— Almorox.....	8,30
— Anguix y Colmenar de Oreja.....	9,30
— expreso Alicante.....	7,30
— expreso Cartagena.....	8
— expreso Valencia.....	8,40
Ligero Segovia (diario)..... 12,03 y	20,54
— Segovia (domingos).....	23,45
— Avila (diario)..... 11,42 y	20,25
— Avila (festivos).....	20,14
Omnibus Guadalajara .... 8,20, 17,40 y	21,10
— Barcelona.....	20
— Sigüenza.....	14,50
Mixto Hendaya (vía Avila).....	19,50
— Galicia y Asturias (vía Segovia)...	14,20
— Galicia y Santander (vía Segovia)...	6,40
— Alicante, Valencia y Cartagena...	18
— Andalucía y Cuenca.....	21
— Alcázar y Cuenca.....	14,15
— Badajoz y Toledo.....	17,25
— Toledo.....	14,35
— Aranjuez.....	8,20

## Fábrica y Almacén

de pianos, órganos y armoniums

**Ricardo Rodríguez**

VENTAS AL CONTADO Y A PLAZOS

Despacho: Ventura de la Vega, 3

Talleres: Pizarro 19 (Palacio de Cheste)

Teléfono 25-84 M.

"EL CISNE"



NUM. 44.708

## FABRICA DE IMPERMEABLES

Impermeables señora y caballero desde 40 pesetas

Idem Trincheras, tres telas, 100 pesetas.

**FELIX RIESCO**

Plaza del Progreso, 3, principal. — MADRID

Tip. Mora-Zaballos. C.ª de S Francisco, 9. — MADRID

## Emilia Labarta

Encajes, mantones antiguos, joyería, platería.

Precios reducidos.

2, Plaza de Pontejos, 2.

Teléfono 42-72 M.

## La Regional

Vinos finos de mesa. -:- Servicio a domicilio.

Acreditado vermouth A. D. A.

y blanco LA PALMA (Huelva).

1, los Madrazo, 1.

Teléfono 36-63 M.

## Casa Adoración

ULTIMAS NOVEDADES DE PARIS

Sombreros

4, Calle del Prado, 4.

Teléfono 45-93

para

señora

y niña.

EXIGID EN VUESTRAS MEDIAS Y CALCETINES LA MARCA

# SUDON

Garantía de su resultado  
y economía.

PARA COLCHONES Y LANAS  
**SEVERO, «EL REY DE LA LANA»**

Precios especiales para hoteles, casas de  
huéspedes y entidades grandes.

Calle de Santa Ana, 4, Lanería.



Aparato para desinfección APOLO

Lo más práctico, lo más económico, lo  
más elegante.

Pulveriza y lanza un chorro a ocho me-  
tros de altura.

Desinfección de habitaciones, árboles  
y plantas.

Patente 69316. — MADRID

**TOMAS LÓPEZ**

DOCTOR MATA, 1



Calzados



Relatores 5.

Telefono 4105.M.

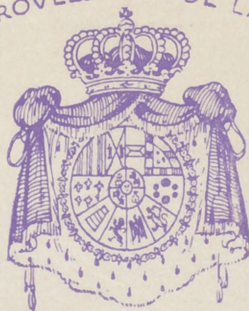
F. J. Lore

Madride.





PROVEEDORES DE LA



REAL CASA



# Peletería Francesca

Vilay & Cia

Carmen, 4 - Telef. 3393  
Madrid

Perez Durias

