

Tercer año de publicación no interrumpida.

Espectáculos de Madrid

REVISTA DIARIA
Edición 30.000 ejemplares



OFICINAS
CONDE ROMANONES, 2
ESQ. A CONCEPCIÓN JERÓNIMA

Reparto Gratis

Unión Musical Española

Carrera de San Jerónimo, 30 (edificio propiedad) y Preciados, 5.
Autopianos, Pianos, Armoniums, Instrumentos accesorios
Rollos Diana. Música Española y Extranjera.
Autopianos de Alquiler.
Casa la más surtida y más barata de España.



Pere Durán

ESPECTACULOS DE MADRID



Distribucion de nuestra Revista diaria: Todos los días de 12 a 1 y media, en los Casinos de Madrid, Bellas Artes, Gran Peña; en los Hoteles Palace, Ritz, París, Inglés, Reina Victoria, Regina y Sud-Americano. —De tres a cuatro y media de la tarde en los siguientes Cafés y de esta forma: *Martes, jueves y sábados*, Cafés Oriental, Levante, Puerto Rico, Universal Colonial y Madrid; *Miércoles, viernes y domingos*, Cafés Fornos Palace, Lion d'Or, Maison Dorée, Granja Henar, Savoya y Norte. Diariamente se reparte también en el Restaurant Oro del Rhin, Plaza Santa Ana, 10, y en los Baños Villa-Rosa, Plaza Santa Ana, 17, «Madrid Sevilla», Echegaray, 21 y en La Hostería Vasca, Montera, 10.

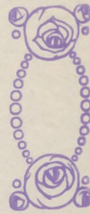
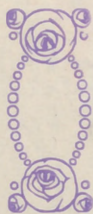
Lo que avisamos a los señores anunciantes para que lo comprueben.

Para toda clase de anuncios y propaganda diríjase a su oficina provisional, CORDE ROMANONES, 2, (esquina Cocpu, Jordán).

ODEON

Máquinas y Discos

El mejor y más artístico repertorio



PLAZOS Y CONTADO

Agencia en Madrid:

Preciados, 1 y Peligros, 14 y 16

Horario de trenes.-Salida de Madrid

Rápido Hendaya a Bilbao (vía Segovia)...	9
— Lisboa, domingos, martes jueves.	22
— Santander y Asturias (vía Avila)...	8,45
— Barcelona.....	9,30
— Alicante, Valencia y Cartagena, (lunes, miércoles y viernes)...	9,30
— Andalucía.....	10
Segundo rápido Hendaya (vía Segovia) ..	9,40
Surexpreso Hendaya (vía Avila)	21
Primer expreso Hendaya (vía Avila).....	21,30
Segundo expreso Hendaya (vía Avila).....	22
Expreso Barcelona y Zaragoza	19,40
— Coruña y Vigo (vía Avila).....	18,50
— Santander (vía Segovia).....	20,35
— Andalucía.....	20,20
— Algeciras.....	17,15
— Toledo.....	8,95
Correo Hendaya (vía Avila).....	22,30
— Galicia (vía Avila).....	19,45
— Santander (vía Segovia).....	17,25
— Asturias (vía Avila).....	18
— Barcelona y Zaragoza.....	21,10
— Zaragoza.....	18,30
— Valencia de Alcántara.....	19,20
— Andalucía.....	21
— Almorox.....	20
— Colmenar de Oreja y Anguix.....	19
— expreso Alicante.....	20,35
— expreso Valencia.....	21,35
— expreso Cartagena.....	22,35
Ligero Segovia (a diario).....	8,10 y 19,03
— Segovia (festivos).....	6,15
— Espinar (diario).....	16
— Avila (a diario).....	9,12 y 16
Omnibus Guadalajara.....	10, 16, 30 y 20
— Barcelona.....	7,10
— Sigüenza.....	13,20
Mixto Hendaya (vía Avila).....	6,40
— Galicia, Asturias, Santader (vía Se- govia).....	20
— Galicia (vía Segovia).....	10,20
— Alicante, Valencia y Cartagena... ..	10,20
— Andalucía y Cuenca.....	7,20
— Alcázar.....	13
— Aranjuez y Cuenca.....	17,30
— Badajoz y Toledo.....	12
— Toledo (no festivos).....	17
— Toledo (días festivos).....	21,15
— Plasencia y Cáceres.....	7,58
Tranvía Getafe.....	6, 20, 9, 20, 14, 15 y 20, 45
— Escorial (diario).....	13, 10 y 19, 15
— Escorial (festivos).....	7, 35 y 9, 55
— Pozuelo.....	16, 35, 20, 15 y 22, 15
— Cercedilla (diario).....	13, 10
— Cercedilla (festivos).....	7, 35 y 9, 55
— Villalba (sábados).....	18, 05

Clemente y García

CAMISERIA Y ROPA BLANCA

Equipos, canastillas, Batas.

Especialidad en blusas.

34, MAYOR, 34

MODERNA

Ultimos modelos de sombreros de fieltro y de paja.

PRECIOS DE FABRICA

Leganitos, 2

BASTONES

Bolsillos y Sombrillas

VALERO Y MILAN

39, CARRESAS, 39

PARAGUAS

LA TEATRAL

CARRERA DE SAN JERONIMO, 28

Localidades para toda clase de espectáculos públicos.

SUCURSALES:

ALCALA, 20 -- ALCALA, 53

(Alcazar.) (QUIOSCO Avda. Plaza Toros, 19) (Apolo.)

TETUAN, 3 (junto al despacho de Toros)

Teléfono 35-12 M.



SASTRERIA



Pelayo Pérez Mañero
MADRID

ATOPHA 61

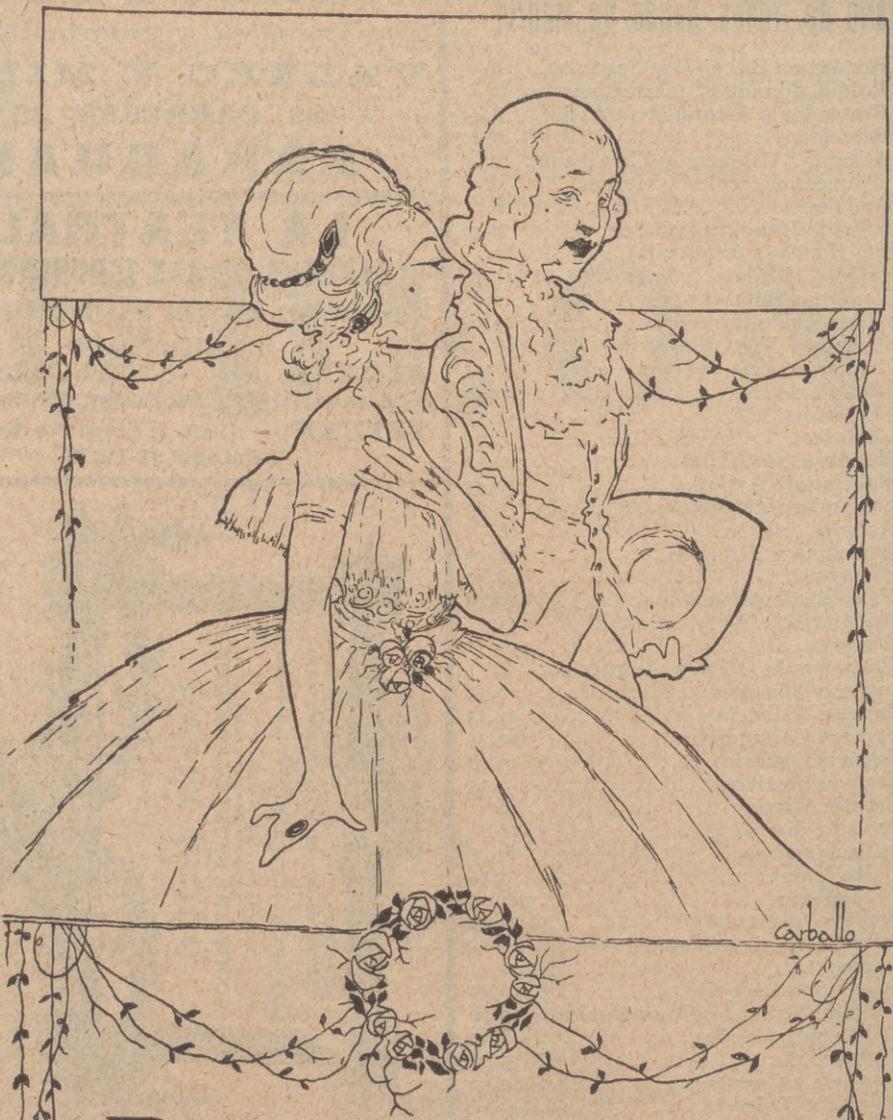
RELOJERIA

DE

MANUEL ALVAREZ

Compra y venta de relojes de todas clases,
Antiguos y modernos

6, CALLE DEL PRADO, 6.—Teléfono 45-93 M.



PELETERIA

A. Moratilla

FUENCARRAL 105, 1º METRO TRIBUNAL

ULTIMOS MODELOS

TELÉFONO 973

CAFÉ TOSTADO
MARCA

EL CAFÉTO

Fuencarral, 33
Pídase en Ultramarinos

HERNÁN CORTÉS, 7-ALMACÉN.

Exposición y venta

DEL

Gabán Angelus

GABARDINAS IMPERMEABLES
PARA SEÑORA, CABALLERO Y
NIÑOS

GENEROS PARA TRAJES

PRINCIPE, 7.—Teléf. 49-42 M.
MADRID

El Río de Oro

GRANDES ALMACENES DE TEJIDOS

CORREDERA ALTA, 29 Y VELARDE, 1 (Próximo Metro Tribunal)

Después de terminadas las obras de ensanche y reforma de estos ALMACENES, el dueño de ellos, tiene el honor de ofrecerlos de nuevo a su numerosa clientela donde encontrará gran surtido en todos los géneros y gran economía en sus precios.

Grandes partidas en Alfombras de todos tamaños, estilos de época, orientales y renacimiento a mitad de precio.

VILLA-ROSA

RESTAURANT

El mejor y más típico en su género y el preferido por la buena sociedad.

SERVICIO PERMANENTE.—PLATO DEL DIA
SERVICIO A LA CARTA

Visite usted VILLA-ROSA

Plaza del Príncipe Alfonso, 17.—Tel.º 23-01 M.



EL REY DE LA ELEGANCIA

en la Sastrería de Moda

CORTE ULTRAMODERNO

Se admite género para su confección.

Concepción Jerónima, 10

MADRID

FOLLETON

4

DE

“ESPECTACULOS DE MADRID”

Un fiel amador...

NOVELA POR

Manuel Linares Rivas

(Continuación.)

za irreductible de su argumento, se sonrió levemente, mirando compasiva a su padre y al sol, que de tal modo se equivocaban hoy al marcar las horas en su inmutable horario...

Sin embargo, por esta vez anduvieron acordes el sistema solar, la experiencia y el amor. A lo lejos, siguiendo el borde del muelle, apareció Joaquín.

—Padre..., ¡viene Quiniño...!

—Déjalo que venga; ya pasará.

—Es que hoy no va a pasar, padre...

Quiere hablarte.

—¿De qué...?

—De eso...

—¿De qué, mujer...?

Y como no tuviera contestación más clara, interrogó con los ojos a María Antonia; pero los ojos de ella buscaban persistentemente el suelo.

—¿De qué, mujer...?—insistió el viejo.

—De eso..., padre.

Y se puso encarnada, como cereza madura.

El padre se dió por enterado; Joaquín venía a hablar de eso que hace po-

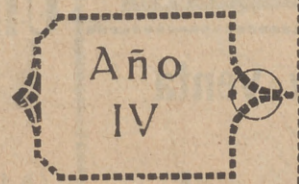
(Continúa en la página 6.)

CLASICA
MANZANILLA



TEATRO DEL CENTRO
Compañía dramática de ENRIQUE BORRAS

A las seis y media
El alcalde de Zalamea
A las diez y media.
Los hombres guapos y Alfilerazos



TEATRO APOLO
Compañía de zarzuela
Director artístico: MARIO VICTORIA

A las seis y media
Encarna, la Misterio
A las diez y media.
Don Quintín el amargao

TEATRO PAVON
Compañía de zarzuela I. LUNA-PENA

A las seis y media y diez y media.
La joven Turquí

Hotel Hispano Sud-Americano

Cubiertos especiales a 4 pesetas.
Todos los días paella Valenciana.
Servicios a la carta y a domicilio
ABONOS ECONOMICOS
PLAZA DE CANOVAS, 4 (entre el Palece y el Ritz)
Teléfono 60-48 M

CISNE
Compañía de zarzuela.

A las seis y media
La verbena de la Paloma y La viejecita
A las diez y media
El asombro de Damasco

REY ALFONSO
Compañía de variedades

A las seis y media
El adiós a la vida.
A las siete y media y once y tres cuartos
La princesa está triste
A las diez y media
¡Oh!... ¡la interview!

FRONTON JAI-ALAI
Calle de Alfonso XI, detrás de la casa de correos.

A las cuatro de la tarde, enormísimos partidos a pala y remonte por los más afamados pelotaris.
¡No falte hoy a Jai-Alai!

REINA VICTORIA
Compañía ALBA-BONAFE

A las seis y cuarto.
Los chatos
A las diez y cuarto
La señorita Angeles

TEATRO DE MARAVILLAS
Compañía de opereta EUGENIA ZUFFOLI

A las diez y media
La Veneciana

DISPONIBLE

ESPECTACULO

Aviso importante

Nuestra población

Espectáculos

tiene en preparación
car brevemente
teresantes novel
tados escritores

- D. Joaquín y D. ...
- D. Manuel ...
- D. Pedro ...
- D. Antonio de ...
- D. Joaquín B...
- D. Juan ...
- D. Fernando ...

CALZADO
LA IMPERIAL
LOS MEJORES

Para hoy 20 de
Octubre de 1925



La Madrileña
CHOCOLATES FINOS
CAFÉS TOSTADOS
COCO RALLADO FRESCO
Emilio Bolonio Muñoz (S.A.)
PLAZA DEL PROGRESO, N.º 13
TELÉFONO 24-22 M
MADRID

PEDID MANZANILLA

Núm
1.009

TEATRO ESLAVA
CATLINA BARCENA

A las seis y cuarto y diez y cuarto
Idilio en un quinto piso

INFANTA ISABEL
Compañía MELIA-CBBRIAN

A las seis y media.
La dama salvaje

A las diez y media
Ha entrado una mujer

ALKAZAR

A las seis y media
La bayadera

A las diez y media
La danza de las Libélulas

TEATRO COMICO
Compañía PRADO-CHICOTE

A las seis y media
Cada uno en su casa...

A las diez y media.
La rubia del expreso

Comodidad para encargar los
billetes en los teatros

TELEFONOS

CIRCO DE PRICE
Compañía de Circo Ecuestre.
Directores: Sánchez Rexach y Perezoff.

A las diez y media
Grandiosa función por la notable
compañía de Circo Ecuestre
Éxito clamoroso de los nuevos
números.

Apolo.....	480 M.
Eslava.....	43-69 M.
Centro.....	53-79 M.
Pavón.....	64-87 M.
Price.....	21-81 M.
Cómico.....	594 M.
Infanta Isabel.....	38-93 M.
Rey Alfonso.....	16-69 M.
Cisne.....	23-37 J.
Frontón Jai-Alai.....	
Reina Victoria.....	

TEATRO DE LA ZARZUELA
Compañía lírica
Director de escena: MANUEL FER-
NANDEZ DE LA PUENTE

A las diez y cuarto
**¡Vivan los novios! y
María Sol**



SOMBROS DE SEÑORA
Les Galerías Parisienses
Agustín Abad y Cia
MONTERA 31 - TELÉF. 42-63 M
SIEMPRE NOVEDADES

GLASICA

importantísimo

Revista diaria

de Madrid

para publi-
preciosas e in-
de los repu-
temporaneos

Alvarez

Rivas

Révide

Vinent

Belda

Zuñiga

Luque

DOS
RIAL
DE ESPAÑA

Fundada el 21 de Noviembre de 1922.

SGCB2021

ner coloradas a las mujeres.

Y gruñó un poco, pero no dijo nada.
Ya recordaba lo que era eso...

III

- Buenas tardes, hombre...
- Buenas, señor Blas y la compañía...

La compañía, que era solamente María Antonia, no debió enterarse del saludo, puesto que no contestó; quizás no le viera llegar... Verdad que en aquel momento un endiablado nudo de la red requería su atención con tal fijeza, que ya podían pasar carros y carretas por el sendero de la playa, que la mozuela no levantaba la vista. ¡Sí, sí; para que se enredase más aquel nudo condenado...!

- Cúbrete, hombre...
- Es comodidad...
- Que el Nordeste sopla muy duro...
- No le hace. ¡Somos conocidos el Nordeste y yo!...

Y el mocetón soltó una carcajada ruidosa, como si aquella amistad del viento y del hombre tuviera muchísima gracia.

El viejo se rió también. No era una ocurrencia muy chistosa, y él ya se la había oído a todos los del pueblo; pero cuando se está en buena armonía con un amigo, y el amigo se ríe, parece desaire no celebrar lo dicho.

María Antonia reía de buena gana.

(Continuará.)

HIPOTECAS

Primeras y segundas a corto y largo plazo,
interés legal, colocación de capitales
bien garantizado.

"LA UNION GESTORA"

Director: Sr. DIAZ-OTERO

Fuencarral, 36, 1.º—Teléf. 62-54 M.

AUTOPIANO

Pianos automáticos de las afamadas marcas

"STERLING," "DECKER,"

Ventas a plazos y al contado.

Gran repertorio de rollos.

DEPARTAMENTO DE MUSICA IMPRESA

Oliver.-Victoria, 4.

PIELES

UNICA CASA BARATA EN MADRID

Abrigos, Chales, Renards, Chaquetas y toda
clase de pieles para confecciones.

LORENZO SERRANO

COLEGIATA, 2 Y 4, ENTRESUELOS

Fotografía Laurgraff

Montera, 42, planta baja

Sucursal en Preciados, 16,

planta baja.

Magníficas postales a precios increíbles, kilo-
métricos, pasaportes y carnets muy rápido.

SE HACEN AMPLIACIONES

¡¡Camisas, Corbatas!!

Imposible mejorar nuestro surtido y precios.

EL FENIX

Mayor, 37.—MADRID

"Los pollos bien y las señoritas chic"

se visten con

ZARDAIN

Sastre hoy de moda entre elegantes que distinguen.

ADMITE GENEROS. PRECIOS BARATÍSIMOS comparados
con la bondad de sus trabajos.

Infantas, núm. 42, 3.º

(Hay ascensor.)

Esta casa no tiene ninguna relación comercial con la tienda
de confecciones del mismo número.



La Cómica

Agencia de toda clase de billetes

PARA TOROS, TEATROS
Y ESPECTACULOS PUBLICOS

Carretas, 47 y Victoria, 3

Teléf.º 39-01 M.

Teléf.º 12-75 M.

ZENITH



DETIENE EL
RECORD MUNDIAL
DE LA EXACTITUD

DROGUERIA Y PERFUMERIA José Alarcón ATOCHA, 88

Drogas para todas las industrias.
Especialidad en esencias y colorantes
para gaseosas y confitería.
No comprar sin consultar precios en esta Casa.

Tarifa y combinación del Metropolitano de Madrid

ESTACIONES	C. Ca- minos	Ríos Rosas	Iglesia	Cham- bert.	Bilbao.	Tribu- nal.	Gran Via.	Sol.	Pro- greso.	Antón Martín	Alocha	M. Pe- layo.	Pacifi- co.	Pi. Va- llecas	Ventas	M. Be- cerra.	Goya.	P. Ver- gara.	Retiro.	Banco.	Sevilla	
C. Caminos	0,15	0,15	0,15	0,15	0,15	0,15	0,15	0,15	0,20	0,25	0,40	0,40	0,55	0,55	0,55	0,55	0,25	0,25	0,25	0,25	0,25	0,25
Ríos Rosas	0,15	0,15	0,15	0,15	0,15	0,15	0,15	0,15	0,20	0,25	0,40	0,40	0,55	0,55	0,55	0,55	0,25	0,25	0,25	0,25	0,25	0,25
Iglesia	0,15	0,15	0,15	0,15	0,15	0,15	0,15	0,15	0,20	0,25	0,40	0,40	0,55	0,55	0,55	0,55	0,25	0,25	0,25	0,25	0,25	0,25
Cham- bert.	0,15	0,15	0,15	0,15	0,15	0,15	0,15	0,15	0,20	0,25	0,40	0,40	0,55	0,55	0,55	0,55	0,25	0,25	0,25	0,25	0,25	0,25
Bilbao.	0,15	0,15	0,15	0,15	0,15	0,15	0,15	0,15	0,20	0,25	0,40	0,40	0,55	0,55	0,55	0,55	0,25	0,25	0,25	0,25	0,25	0,25
Tribu- nal.	0,15	0,15	0,15	0,15	0,15	0,15	0,15	0,15	0,20	0,25	0,40	0,40	0,55	0,55	0,55	0,55	0,25	0,25	0,25	0,25	0,25	0,25
Gran Via.	0,15	0,15	0,15	0,15	0,15	0,15	0,15	0,15	0,20	0,25	0,40	0,40	0,55	0,55	0,55	0,55	0,25	0,25	0,25	0,25	0,25	0,25
Sol.	0,15	0,15	0,15	0,15	0,15	0,15	0,15	0,15	0,20	0,25	0,40	0,40	0,55	0,55	0,55	0,55	0,25	0,25	0,25	0,25	0,25	0,25
Pro- greso.	0,20	0,20	0,20	0,20	0,20	0,20	0,20	0,20	0,25	0,30	0,40	0,40	0,55	0,55	0,55	0,55	0,25	0,25	0,25	0,25	0,25	0,25
Antón Martín.	0,25	0,25	0,25	0,25	0,25	0,25	0,25	0,25	0,30	0,30	0,40	0,40	0,55	0,55	0,55	0,55	0,25	0,25	0,25	0,25	0,25	0,25
M. Pelayo.	0,30	0,30	0,30	0,30	0,30	0,30	0,30	0,30	0,35	0,35	0,40	0,40	0,55	0,55	0,55	0,55	0,25	0,25	0,25	0,25	0,25	0,25
Pacífico.	0,35	0,35	0,35	0,35	0,35	0,35	0,35	0,35	0,40	0,40	0,40	0,40	0,55	0,55	0,55	0,55	0,25	0,25	0,25	0,25	0,25	0,25
P. Vallecas	0,35	0,35	0,35	0,35	0,35	0,35	0,35	0,35	0,40	0,40	0,40	0,40	0,55	0,55	0,55	0,55	0,25	0,25	0,25	0,25	0,25	0,25
Ventas	0,35	0,35	0,35	0,35	0,35	0,35	0,35	0,35	0,40	0,40	0,40	0,40	0,55	0,55	0,55	0,55	0,25	0,25	0,25	0,25	0,25	0,25
M. Becerra	0,35	0,35	0,35	0,35	0,35	0,35	0,35	0,35	0,40	0,40	0,40	0,40	0,55	0,55	0,55	0,55	0,25	0,25	0,25	0,25	0,25	0,25
Goya	0,35	0,35	0,35	0,35	0,35	0,35	0,35	0,35	0,40	0,40	0,40	0,40	0,55	0,55	0,55	0,55	0,25	0,25	0,25	0,25	0,25	0,25
P. Vergara	0,35	0,35	0,35	0,35	0,35	0,35	0,35	0,35	0,40	0,40	0,40	0,40	0,55	0,55	0,55	0,55	0,25	0,25	0,25	0,25	0,25	0,25
Retiro.	0,35	0,35	0,35	0,35	0,35	0,35	0,35	0,35	0,40	0,40	0,40	0,40	0,55	0,55	0,55	0,55	0,25	0,25	0,25	0,25	0,25	0,25
Banco	0,35	0,35	0,35	0,35	0,35	0,35	0,35	0,35	0,40	0,40	0,40	0,40	0,55	0,55	0,55	0,55	0,25	0,25	0,25	0,25	0,25	0,25
Sevilla	0,35	0,35	0,35	0,35	0,35	0,35	0,35	0,35	0,40	0,40	0,40	0,40	0,55	0,55	0,55	0,55	0,25	0,25	0,25	0,25	0,25	0,25

¡¡UN MOMENTO!!

TOME LAS SEÑAS DE ESTA CASA
COMPRE EN ELLA
UNA VEZ,
Y SERÁ
LA PAPELERIA
DONDE SE SURTA
SIEMPRE

ALMACEN DE PAPEL Y OBJETOS DE ESCRITORIO

Impreses.

Objetos de escritorio.

Artículos de piel.

Relieves.

Vda. de M. Navarro

Preciados, 5

Teléf 303 M.

Horario de trenes.-Llegada a Madrid

Rápido Hendaya y Bilbao (vía Segovia)..	21,10
— Lisboa, domingos, martes, jueves	9,01
— Asturias y Santander (vía Avila).	22,20
— Barcelona.....	22,45
— Alicante, Valencia y Cartagena (martes, jueves y sábados).....	22
— Andalucía.....	2,30
Segundo rápido Hendaya (vía Segovia)..	22,37
Expreso Hendaya (vía Avila).....	7
Segundo expreso Hendaya (vía Avila)...	9
Surexpreso Hendaya (vía Avila).....	9,45
Expreso Barcelona y Zaragoza.....	9,35
— Galicia (vía Avila).....	10,05
— Santander (vía Segovia).....	10,23
— Andalucía.....	9
— Algeciras.....	10,35
— Toledo.....	19,50
Correo Hendaya (vía Avila).....	6
— Galicia (vía Avila).....	7,45
— Santander (vía Segovia).....	8,45
— Asturias (vía Avila).....	8,25
— Barcelona y Zaragoza.....	8,35
— Zaragoza.....	11,35
— Valencia de Alcántara.....	8,20
— Andalucía.....	7,10
— Almorox.....	8,30
— Anguix y Colmenar de Oreja.....	9,30
— expreso Alicante.....	7,30
— expreso Cartagena.....	8
— expreso Valencia.....	8,40
Ligero Segovia (diario).....	12,03 y 20,54
— Segovia (domingos).....	23,45
— Avila (diario).....	11,42 y 20,25
— Avila (festivos).....	20,14
Omnibus Guadalajara.....	8,20, 17,40 y 21,10
— Barcelona.....	20
— Sigüenza.....	14,50
Mixto Hendaya (vía Avila).....	19,50
— Galicia y Asturias (vía Segovia)...	14,20
— Galicia y Santander (vía Segovia)...	6,40
— Alicante, Valencia y Cartagena...	18
— Andalucía y Cuenca.....	21
— Alcázar y Cuenca.....	14,15
— Badajoz y Toledo.....	17,25
— Toledo.....	14,35
— Aranjuez.....	8,20

Fábrica y Almacén de pianos, órganos y armoniums

Ricardo Rodríguez

VENTAS AL CONTADO Y A PLAZOS

Despacho: Ventura de la Vega, 3

Talleres: Pizarro 19 (Palacio de Chesto)

Teléfono 25-84 M.

“EL CISNE”



NUM. 44.708

FABRICA DE IMPERMEABLES

Impermeables señora y caballero desde 40 pesetas
Idem Trincheras, tres telas, 100 pesetas.

FELIX RIESCO

Plaza del Progreso, 3, principal. — MADRID

Tlp. Mora-Zaballos. C.ª de S. Francisco, 9. — MADRID

Emilia Labarta

Encajes, mantones antiguos, joyería, platería.

Precios reducidos.

2, Plaza de Pontejos, 2.

Teléfono 42-72 M.

La Regional

Vinos finos de mesa. — Servicio a domicilio.

Acreditado vermouth A. D. A.

y blanco LA PALMA (Huelva).

1, los Madrazo, 1.

Teléfono 36-63 M.

Casa Adoración

ULTIMAS NOVEDADES DE PARIS Sombreros

para
señora
y niña.

4, Calle del Prado, 4.

Teléfono 45-93

EXIGI EN VUESTRAS MEDIAS Y CALZETINES LA MARCA

SUDON

Garantía de su resultado
y economía.

PARA COLCHONES Y LANAS
SEVERO, «EL REY DE LA LANA»

Precios especiales para hoteles, casas de
huéspedes y entidades grandes.

Calle de Santa Ana, 4, Lanería.



Aparato para desinfección APOLO

Lo más práctico, lo más económico, lo
más elegante.

Pulveriza y lanza un chorro a ocho me-
tros de altura.

Desinfección de habitaciones, árboles
y plantas.

Patente 69316. — MADRID

TOMAS LÓPEZ

DOCTOR MATA, 1

Calzados



Relatores 5.

Telefono 4105.M.

Mora

Madrid.

P.

PROVEEDORES DE LA



REAL CASA



*Peletería
Francesca
Vilayera*

*Carmen, 4 - Telef. 3393
Madrid*

Perez Durias