

Tercer año de publicación no interrumpida.

Espectáculos de Madrid

REVISTA DIARIA
Edición 30.000 ejemplares



OFICINAS
CONDE ROMANONES, 2
ESQ. A CONCEPCIÓN JERÓNIMA

Reparto Gratis

Unión Musical Española

Carrera de San Jerónimo, 30 (edificio propiedad) y Preciados, 5.

Autopianos, Planos, Armoniums, Instrumentos accesorios

Rollos Diana. Música Española y Extranjera.

Autopianos de Alquiler.

Casa la más surtida y más barata de España.



Pere Durán

ESPECTACULOS DE MADRID



Distribución de nuestra Revista diaria: Todos los días de 12 a 1 y media, en los Casinos de Madrid, Bellas Artes, Gran Peña; en los Hoteles Palace, Ritz, París, Inglés, Reina Victoria, Regina y Sud-Americano.—De tres a cuatro y media de la tarde en los siguientes Cafés y de esta forma: *Martes, jueves y sábados*, Cafés Oriental, Levante, Puerto Rico, Universal Colonial y Madrid; *Miércoles, viernes y domingos*, Cafés Fornos Palace, Lion d'Or, Maison Dorée, Granja Henar, Savoja y Norte. Diariamente se reparte también en el Restaurant Oro del Rhin, Plaza Santa Ana, 10, y en las Bares Villa-Rosa, Plaza Santa Ana, 17, «Madrid Sevilla», Echegaray, 21 y en La Hostería Vasca, Montera, 10. Lo que avisamos a los señores anunciantes para que lo comprueben.

Para toda clase de anuncios y propaganda dirijanse a su oficina provisional, CONDE ROMANONES, 2, (esquina Cocpu. Jordán).

ODEON

Máquinas y Discos

El mejor y más artístico repertorio



PLAZOS Y CONTADO

Agencia en Madrid:

Preciados, 1 y Peligros, 14 y 16

Horario de trenes.-Salida de Madrid

Rápido Hendaya a Bilbao (vía Segovia)..	9
— Lisboa, domingos, martes jueves.	22
— Santander y Asturias (vía Avila).	8,45
— Barcelona.....	9,30
— Alicante, Valencia y Cartagena, (lunes, miércoles y viernes)...	9,30
— Andalucía.....	10
Segundo rápido Hendaya (vía Segovia)	9,40
Surexpreso Hendaya (vía Avila).....	21
Primer expreso Hendaya (vía Avila)....	21,30
Segundo expreso Hendaya (vía Avila)...	22
Expreso Barcelona y Zaragoza.....	19,40
— Coruña y Vigo (vía Avila).....	18,50
— Santander (vía Segovia).....	20,35
— Andalucía.....	20,20
— Algeciras.....	17,15
— Toledo.....	8,05
Correo Hendaya (vía Avila).....	22,30
— Galicia (vía Avila).....	19,45
— Santander (vía Segovia).....	17,25
— Asturias (vía Avila).....	18
— Barcelona y Zaragoza.....	21,10
— Zaragoza.....	18,30
— Valencia de Alcántara.....	19,20
— Andalucía.....	21
— Almorox.....	20
— Colmenar de Oreja y Anguix....	19
— expreso Alicante.....	20,35
— expreso Valencia.....	21,35
— expreso Cartagena.....	22,35
Ligero Segovia (a diario).....	8,10 y 19,03
— Segovia (festivos).....	6,15
— Espinar (diario).....	16
— Avila (a diario).....	9,12 y 16
Omnibus Guadalajara.....	10, 16,30 y 20
— Barcelona.....	7,10
— Sigüenza.....	13,20
Mixto Hendaya (vía Avila).....	6,40
— Galicia, Asturias, Santader (vía Se- govia).....	20
— Galicia (vía Segovia).....	10,20
— Alicante, Valencia y Cartagena... ..	10,20
— Andalucía y Cuenca.....	7,20
— Alcázar.....	13
— Aranjuez y Cuenca.....	17,30
— Badajoz y Toledo.....	12
— Toledo (no festivos).....	17
— Toledo (días festivos).....	21,15
— Plasencia y Cáceres.....	7,58
Tranvia Getafe.....	6,20, 9,20, 14,15 y 20,45
— Escorial (diario).....	13,10 y 19,15
— Escorial (festivos).....	7,35 y 9,55
— Pozuelo.....	16,35, 20,15 y 22,15
— Cercedilla (diario).....	13,10
— Cercedilla (festivos).....	7,35 y 9,55
— Villalba (sábados).....	18,05

Clemente y García

CAMISERIA Y ROPA BLANCA

Equipos, canastillas, Batas.

Especialidad en blusas.

34, MAYOR, 34

SOMBRERERIA MODERNA

Ultimos modelos de sombreros de fieltro y de paja.

PRECIOS DE FABRICA

Leganitos 2

BASTONES

Bolsillos y Sombrillas

VALERO Y MILAN

39, CARRESAS, 39

PARAGUAS

LA TEATRAL

CARRERA DE SAN JERONIMO, 28

Localidades para toda clase de espectáculos públicos.

SUCURSALES:

ALCALA, 20 -- ALGALA, 53

(Aloazar.) (QUIOSCO Avda. Plaza Toros, 19) (Apolo.)

TETUAN, 3 (junto al despacho de Toros)

Teléfono 35-12 M.



SASTRERIA



Pelayo Pérez Mañero

ATOCHA 61

MADRID

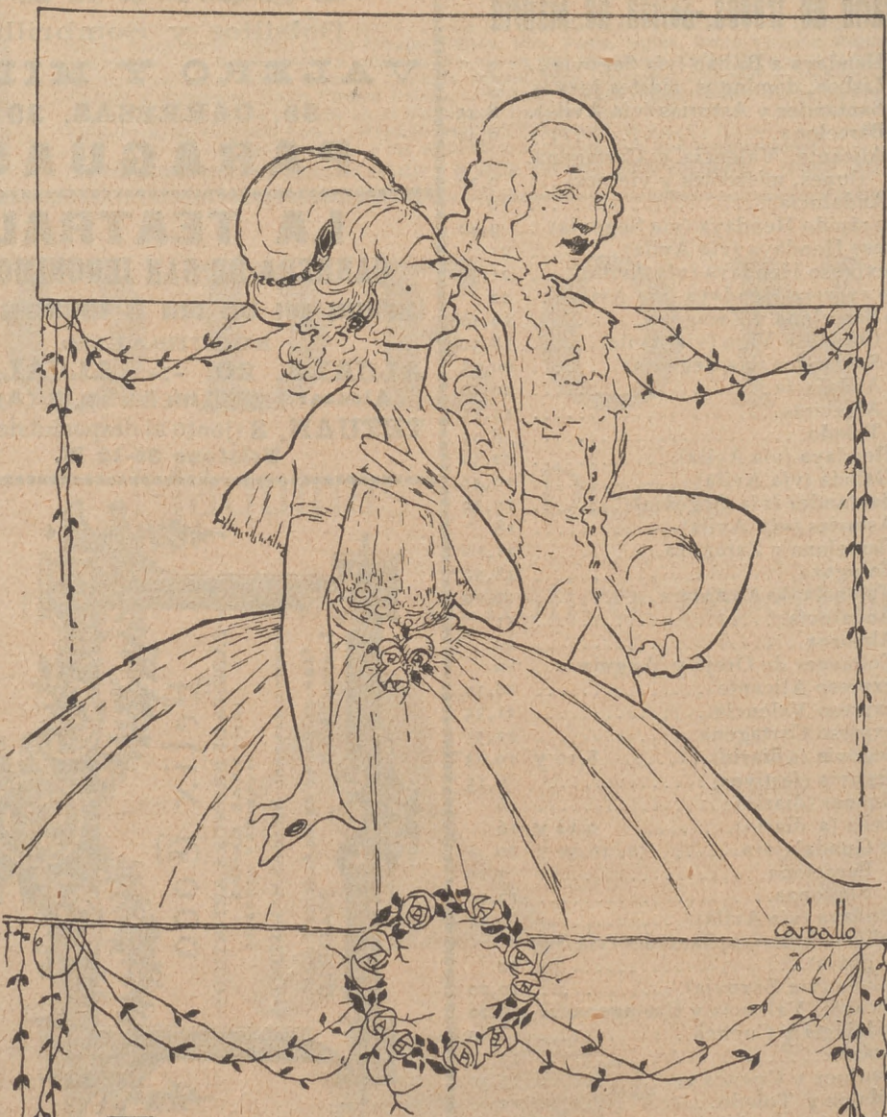
RELOJERIA

DE

MANUEL ALVAREZ

Compra y venta de relojes de todas clases.
Antiguos y modernos

6, CALLE DEL PRADO, 6.—Teléfono 45-93 M.



PELETERIA
A. Moratilla

FUENCARRAL 105, 1º METRO TRIBUNAL

ULTIMOS MODELOS

TELEFONO 973

CAFE TOSTADO
MARCA

EL CAFETO

Fuencarral, 33
Pídase en Ultramarinos

HERNÁN CORTÉS, 7-ALMACÉN

Exposicion y venta

DEL

Gabán Angelus

GABARDINAS IMPERMEABLES
PARA SEÑORA, CABALLERO Y
NIÑOS

GENEROS PARA TRAJES

PRINCIPE, 7.—Teléf. 49-42 M.
MADRID

El Río de Oro

GRANDES ALMACENES DE TEJIDOS

CORREDERA ALTA, 29 Y VELARDE, 1 (Próximo Metro Tribunal)

Después de terminadas las obras de ensanche y reforma de estos ALMACENES, el dueño de ellos, tiene el honor de ofrecerlos de nuevo a su numerosa clientela donde encontrará gran surtido en todos los géneros y gran economía en sus precios.

Grandes partidas en Alfombras de todos tamaños, estilos de época, orientales y renacimiento a mitad de precio.

VILLA-ROSA

RESTAURANT

El mejor y más típico en su género y el preferido por la buena sociedad.

SERVICIO PERMANENTE.—PLATO DEL DIA
SERVICIO A LA CARTA

Visite usted VILLA-ROSA

Plaza del Principe Alfonso, 17.—Tel.º 23-01 M.



EL REY DE LA ELEGANCIA

en la Sastrería de Moda

CORTE ULTRAMODERNO

Se admite género para su confección.

Concepción Jerónima, 10

MADRID

FOLLETON

2

DE

“ESPECTACULOS DE MADRID “

Un fiel amator...

NOVELA POR

Manuel Linares Rivas

(Continuación.)

Dos traineras se habían lanzado: ninguna volvió... Quizás estarían refugiadas en algún puerto. Quizás encontrasen ya el refugio eterno...

Y pensándolo, comentando probabilidades, los hombres volvían a maldecir...

II

A la puerta de una casa modestísima, aprovechando los últimos rayos de un sol pálido y excesivamente enrojecido, ese contraste del sol de las tormentas que, pareciendo abrasado, da una luz cárdena y fría, María Antonia repasaba las redes.

Al otro lado de la puerta, sentado en un banco de piedra que tenía por respaldo la pared de la casa, estaba el señor Blas, con la apagada pipa entre los labios.

Padre e hija. En las facciones correctas, en la línea juvenil y tersa de la arrogante muchacha, se marcaban poderosamente los mismos rasgos fisonómicos

(Continúa en la página 6.)

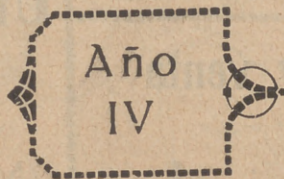


ESPECTACULO

De Teat

TEATRO DEL CENTRO
 Compañía dramática de ENRIQUE BORRAS

A las seis y media
Mañana de sol y Alfilerazos
 A las diez y media.
El alcalde de Zalamea



TEATRO APOLO
 Compañía de zarzuela
 Director artístico: MARIO VICTORIA

A las seis y media
Don Quintín el amargao
 A las diez y media.
Encarna, la Misterio

TEATRO PAVON

A las cuatro y media.—**El señor Luis el tumbón.**
 A las seis y media.—**Las tentaciones de San Antonio y El señor Luis el tumbón.**
 A las diez y tres cuartos.—**La joven Turquesa.**
 En ambas funciones, la película «España y Francia en Marruecos».

Hotel Hispano Sud-Americano

Cubiertos especiales a 4 pesetas.
 Todos los días paella Valenciana.
 Servicios a la carta y a domicilio
ABONOS ECONOMICOS

PLAZA DE CANOVAS, 4 (entre el Palace y el Ritz)
 Teléfono 60-48 M

CISNE

A las cinco y media.
La buena sombra
 A las seis y media
La viejecita y La verbena de la Paloma
 A las diez y media
El anillo de hierro
 En todas las funciones la interesante película «España en Marruecos».

REY ALFONSO

Compañía de variedades

A las cinco
El adiós a la vida.
 A las seis y cuarto y diez y media
¡Oh...! ¡a interview!
 A las siete y media y once y tres cuartos
La princesa está triste

FRONTON JAI-ALAI

Calle de Alfonso XI, detrás de la casa de correos.

A las cuatro de la tarde, enormísimos partidos a pala y remonte por los más afamados pelotaris.
¡No falte hoy a Jai-Alai!

REINA VICTORIA

Compañía ALBA-BONAFE

A las seis y media y diez y media.
Los chatos

TEATRO DE MARAVILLAS

Compañía de opereta EUGENIA ZUFFOLI

A las seis y media
La reina patosa.
 A las diez y media
La Veneciana

DISPONIBLE

ESLVA
 «Idilio en un quinto piso»
 Bárcena. Se representa hoy...

CEPRO
 Todo Madrid aplaude y celebra
 de Benavente, «Alfilerazos» la
 ción de Borrás Hoy domingo, tar
 che, «El alcalde de Zalamea» cul
 que Borrás.

PAVN
 Ultimas proyecciones de peli
 dinario, «La toma de Alhambra»
 aplaudida «La joven Turquesa»

AMO
 Hoy domingo, a las seis y me
 amargao». Diez y media, «Ma
 sayo el sainete «Curro el dora».

HOY
 Hoy, a las seis y diez y me
 por la grandiosa compañía de Circo
 te y sugestivo programa, de cla
 vos números. Pida usted s...
 tetes

CALD
LA IME
LOS MEJORES

Para hoy 18 de
 Octubre de 1925



La Madrileña
 CHOCOLATES FINOS
 CAFÉS TOSTADOS
 COCO RALLADO FRESCO
Emilio Bolonio Muñoz & C. S.A.
 PLAZA DEL PROGRESO, N.º 13
 TELÉFONO 24-22 M
 MADRID

PEDID MANZANILLA

Núm
 1.008

TEATRO ESLAVA
 CATLINA BARCENA

A las seis y cuarto y diez y cuarto
Idilio en un quinto piso

INFANTA ISABEL
 Compañía MELIA-CEBRIAN

A las seis y media.
La dama salvaje
 A las diez y media.
Malvaloca

ALKAZAR

A las seis y media
La bayadera
 A las diez y media
La danza de las Libélulas

TEATRO COMICO
 Compañía PRADO-CHICOTE

A las cuatro
Cada uno en su casa...
 A las seis y media y diez y media
La rubia del expreso

Comedid d para encargar los
 billetes en los teatros

TELEFONOS

Apolo.....	480 M.
Eslava.....	43-9 M.
Centro.....	53-79 M.
Payón.....	64-87 M.
Price.....	21-81 M.
Cómico.....	594 M.
Infanta Isabel.....	38-93 M.
Rey Alfonso.....	16 6 M.
Cisne.....	23-37 J.
Frontón Jai-Alai.....	
Reina Victoria.....	

CIRCO DE PRICE
 Compañía de Circo Ecuestre.
 Directores: Sánchez Rexach y Perezoff.

A las seis y diez y media
 Grandiosas funciones por la notable
 compañía de Circo Ecuestre
 Exito clamoroso de los nuevos
 números.

TEATRO DE LA ZARZUELA
 Compañía lírica
 Director de escena: MANUEL FER-
 NANDEZ DE LA PUENTE

A las seis y diez y cuarto
¡Vivan los novios! y
María Sol



SOMBROS DE SEÑORA
Las Galerías Parisiannas
Agustin Ibad y Cia
 MONTERA 31 - TELÉF. 42-63 M
 SIEMPRE NOVEDADES

GLASICA

Fundada el 21 de Noviembre de 1922.

SGCB2021

del viejo; pero cumpliéndose una vez más la inflexible ley de predominio que la belleza ejerce sobre la razón, era ella, la muchacha, quien llevaba el sello de la raza, y todos decían, sin parar mientes en el absurdo: ¿Sabe usted que el padre se le parece mucho...?

Es el mismo razonamiento, la misma lógica de los que dicen mirando un boceto: ¡Ah!, esto es de tal cuadro...

Y es al revés: el cuadro es del boceto, la obra es de la idea y la hija es del padre; pero no hay quien sepa sustraerse a la persuasión de que lo más perfecto, lo más definitivamente acabado, no sea lo primordial.

Ella repasaba las redes; él miraba, absorto y pensativo, las olas bramadoras.

—¿Qué hora será, padre...?

El viejo miró la altura del sol.

—Las cuatro, hija.

—¡No puede ser!

—¿No puede ser...? ¿Crearás tú que el sol va a mentirnos o que yo voy a engañarme?

María Antonia quedó callada por no contradecirle, pero en el fondo de su pensamiento tenía la seguridad del error. El sol estaría donde estuviese y el señor Blas no fallaría en sus cálculos; pero las cuatro no eran, porque a las cuatro vendría Joaquiñiño...

Y absolutamente persuadida de la fuer-

(Continuará.)

HIPOTECAS

Primeras y segundas a corto y largo plazo, interés legal, colocación de capitales bien garantizado.

“LA UNION GESTORA“

Director: Sr. DIAZ-OTERO

Fuencarral, 36, 1.º—Teléf. 62-54 M.

AUTOPIANO

Pianos automáticos de las afamadas marcas

“STERLING“, “DECKER“,

Ventas a plazos y al contado.

Gran repertorio de rollos.

DEPARTAMENTO DE MUSICA IMPRESA

Oliver.-Victoria, 4.

PIELES

UNICA CASA BARATA EN MADRID

Abrigos, Chales, Renards, Chaquetas y toda clase de pieles para confecciones.

LORENZO SERRANO

COLEGIATA, 2 Y 4, ENTRESUELOS

Fotografía Laurgraff

Montera, 42, planta baja

Sucursal en Preciados, 16,

planta baja.

Magníficas postales a precios increíbles, kilométricos, pasaportes y carnets muy rápido.

SE HACEN AMPLIACIONES

¡¡Camisas, Corbatas!!

Imposible mejorar nuestro surtido y precios.

EL FENIX

Mayor, 37.—MADRID

“Los pollos bien y las señoritas chic“

se visten con

ZARDAIN

Sastre hoy de moda entre elegantes que distinguen.

ADMITE GENEROS. PRECIOS BARATISIMOS comparados con la bondad de sus trabajos.

Infantas, núm. 42, 3.º

(Hay ascensor.)

Esta casa no tiene ninguna relacion comercial con la tienda de confecciones del mismo número.



La Cómica

Agencia de toda clase de billetes

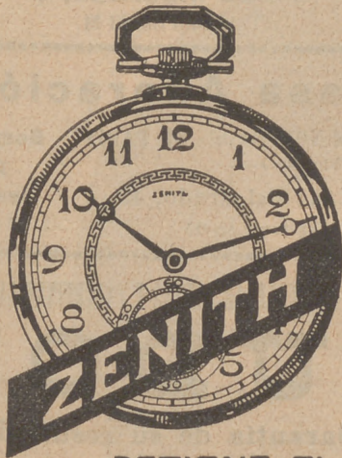
PARA TOROS, TEATROS
Y ESPECTACULOS PUBLICOS

Carretas, 47 y Victoria, 3

Teléf.º 39-01 M.

Teléf.º 12-75 M.

ZENITH



DETIENE EL
RECORD MUNDIAL
DE LA EXACTITUD

DRUGUERIA Y PERFUMERIA José Alarcón ATOCHA, 88

Drogas para todas las industrias.
Especialidad en esencias y colorantes
para gaseosas y confitería.
No comprar sin consultar precios en esta Casa.

Tarifa y combinación del Metropolitano de Madrid

ESTACIONES	C. Caminos	Ríos Rosas	Iglesia	Cham-bert	Bilbao	Tribu-nal	Gran Vía	Sol	Pro-greso	Antón Martín	Atocha	M. Pe-layo	Pañón co.	Pt. Va-llecas	Ventas	M. Be-cerra	Goya	P. Ver-gara	Retiro	Banco	Sevilla
C. Caminos	0,15	0,15	0,15	0,15	0,15	0,15	0,15	0,15	0,20	0,25	0,30	0,35	0,35	0,35	0,35	0,35	0,25	0,25	0,25	0,25	0,25
Ríos Rosas	0,15	0,15	0,15	0,15	0,15	0,15	0,15	0,15	0,20	0,25	0,30	0,35	0,35	0,35	0,35	0,35	0,25	0,25	0,25	0,25	0,25
Iglesia	0,15	0,15	0,15	0,15	0,15	0,15	0,15	0,15	0,20	0,25	0,30	0,35	0,35	0,35	0,35	0,35	0,25	0,25	0,25	0,25	0,25
Cham-bert	0,15	0,15	0,15	0,15	0,15	0,15	0,15	0,15	0,20	0,25	0,30	0,35	0,35	0,35	0,35	0,35	0,25	0,25	0,25	0,25	0,25
Bilbao	0,15	0,15	0,15	0,15	0,15	0,15	0,15	0,15	0,20	0,25	0,30	0,35	0,35	0,35	0,35	0,35	0,25	0,25	0,25	0,25	0,25
Tribu-nal	0,15	0,15	0,15	0,15	0,15	0,15	0,15	0,15	0,20	0,25	0,30	0,35	0,35	0,35	0,35	0,35	0,25	0,25	0,25	0,25	0,25
Gran Vía	0,15	0,15	0,15	0,15	0,15	0,15	0,15	0,15	0,20	0,25	0,30	0,35	0,35	0,35	0,35	0,35	0,25	0,25	0,25	0,25	0,25
Sol	0,15	0,15	0,15	0,15	0,15	0,15	0,15	0,15	0,20	0,25	0,30	0,35	0,35	0,35	0,35	0,35	0,25	0,25	0,25	0,25	0,25
Pro-greso	0,20	0,20	0,20	0,20	0,20	0,20	0,20	0,20	0,25	0,30	0,35	0,40	0,40	0,40	0,40	0,40	0,30	0,30	0,30	0,30	0,30
Antón Martín	0,30	0,30	0,30	0,30	0,30	0,30	0,30	0,30	0,35	0,40	0,45	0,50	0,50	0,50	0,50	0,50	0,40	0,40	0,40	0,40	0,40
Atocha	0,35	0,35	0,35	0,35	0,35	0,35	0,35	0,35	0,40	0,45	0,50	0,55	0,55	0,55	0,55	0,55	0,45	0,45	0,45	0,45	0,45
M. Pe-layo	0,35	0,35	0,35	0,35	0,35	0,35	0,35	0,35	0,40	0,45	0,50	0,55	0,55	0,55	0,55	0,55	0,45	0,45	0,45	0,45	0,45
Pañón co.	0,35	0,35	0,35	0,35	0,35	0,35	0,35	0,35	0,40	0,45	0,50	0,55	0,55	0,55	0,55	0,55	0,45	0,45	0,45	0,45	0,45
Pt. Va-llecas	0,35	0,35	0,35	0,35	0,35	0,35	0,35	0,35	0,40	0,45	0,50	0,55	0,55	0,55	0,55	0,55	0,45	0,45	0,45	0,45	0,45
Ventas	0,35	0,35	0,35	0,35	0,35	0,35	0,35	0,35	0,40	0,45	0,50	0,55	0,55	0,55	0,55	0,55	0,45	0,45	0,45	0,45	0,45
M. Be-cerra	0,35	0,35	0,35	0,35	0,35	0,35	0,35	0,35	0,40	0,45	0,50	0,55	0,55	0,55	0,55	0,55	0,45	0,45	0,45	0,45	0,45
Goya	0,25	0,25	0,25	0,25	0,25	0,25	0,25	0,25	0,30	0,35	0,40	0,45	0,45	0,45	0,45	0,45	0,35	0,35	0,35	0,35	0,35
P. Ver-gara	0,25	0,25	0,25	0,25	0,25	0,25	0,25	0,25	0,30	0,35	0,40	0,45	0,45	0,45	0,45	0,45	0,35	0,35	0,35	0,35	0,35
Retiro	0,25	0,25	0,25	0,25	0,25	0,25	0,25	0,25	0,30	0,35	0,40	0,45	0,45	0,45	0,45	0,45	0,35	0,35	0,35	0,35	0,35
Banco	0,25	0,25	0,25	0,25	0,25	0,25	0,25	0,25	0,30	0,35	0,40	0,45	0,45	0,45	0,45	0,45	0,35	0,35	0,35	0,35	0,35
Sevilla	0,25	0,25	0,25	0,25	0,25	0,25	0,25	0,25	0,30	0,35	0,40	0,45	0,45	0,45	0,45	0,45	0,35	0,35	0,35	0,35	0,35

ALMACEN DE PAPEL Y OBJETOS DE ESCRITORIO

¡¡UN MOMENTO!!

TOME LAS SEÑAS DE ESTA CASA
COMPRE EN ELLA
UNA VEZ,
Y SERÁ
LA PAPELLERIA
DONDE SE SURTA
SIEMPRE

Impreses.
Objetos de escritorio.
Artículos de piel.
Relieves.

Vda. de M. Navarro

Preciados, 5

Teléf 303 M.

Horario de trenes.-Hegada a Madrid

Rápido Hendaya y Bilbao (vía Segovia)..	21,10
— Lisboa, domingos, martes, jueves	9,01
— Asturias y Santander (vía Avila).	22,20
— Barcelona	22,45
— Alicante, Valencia y Cartagena (martes, jueves y sábados).....	22
— Andalucía.....	2,30
Segundo rápido Hendaya (vía Segovia)..	22,37
Expreso Hendaya (vía Avila)	7
Segundo expreso Hendaya (vía Avila)...	9
Surexpreso Hendaya (vía Avila).....	9,45
Expreso Barcelona y Zaragoza.....	9,35
— Galicia (vía Avila).....	10,05
— Santander (vía Segovia).....	10,23
— Andalucía.....	9
— Algeciras.....	10,35
— Toledo	19,50
Correo Hendaya (vía Avila).....	6
— Galicia (vía Avila)	7,45
— Santander (vía Segovia)	8,45
— Asturias (vía Avila)	8,25
— Barcelona y Zaragoza	8,35
— Zaragoza	11,35
— Valencia de Alcántara	8,20
— Andalucía	7,10
— Almorox.....	8,30
— Anguix y Colmenar de Oreja ...	9,30
— expreso Alicante	7,30
— expreso Cartagena.....	8
— expreso Valencia.....	8,40
Ligero Segovia (diario).....	12,03 y 20,54
— Segovia (domingos).....	23,45
— Avila (diario).....	11,42 y 20,25
— Avila (festivos).....	20,14
Omnibus Guadalajara	8,20, 17,40 y 21,10
— Barcelona	20
— Sigüenza.....	14,50
Mixto Hendaya (vía Avila).....	19,50
— Galicia y Asturias (vía Segovia)...	14,20
— Galicia y Santander (vía Segovia)...	6,40
— Alicante, Valencia y Cartagena...	18
— Andalucía y Cuenca.....	21
— Alcázar y Cuenca.....	14,15
— Badajoz y Toledo.....	17,25
— Toledo.....	14,35
— Aranjuez.....	8,20

Fábrica y Almacén de pianos, órganos y armoniums

Ricardo Rodríguez

VENTAS AL CONTADO Y A PLAZOS

Despacho: Ventura de la Vega, 3

Talleres: Pizarro 19 (Palacio de Chesto)

Teléfono 25-84 M.

“EL CISNE”



NUM. 44.708

FABRICA DE IMPERMEABLES

Impermeables señora y caballero desde 40 pesetas

Idem Trincheras, tres telas, 100 pesetas.

FELIX RIESCO

Plaza del Progreso, 3, principal. — MADRID

Tlp. Mora-Zaballos. C.ª de S. Francisco, 9. — MADRID

Emilia Labarta

Encajes, mantones antiguos, joyería, platería.

Precios reducidos.

2, Plaza de Pontejos, 2.

Teléfono 42-72 M.

La Regional

Vinos finos de mesa. — Servicio a domicilio.

Acreditado vermouth A. D. A.

y blanco LA PALMA (Huelva).

1, Los Madrazo, 1.

Teléfono 36-63 M.

Casa Adoración

ULTIMAS NOVEDADES DE PARIS Sombreros

para

señora

y niña.

4, Calle del Prado, 4.

Teléfono 45-93

EXIGID EN VUESTRAS MEDIAS Y CALZETINES LA MARCA

SUDON

Garantía de su resultado
y economía.

PARA COLCHONES Y LANAS
SEVERO, «EL REY DE LA LANA»

Precios especiales para hoteles, casas de
huéspedes y entidades grandes.

Calle de Santa Ana, 4, Lanería.



Aparato para desinfección APOLLO

Lo más práctico, lo más económico, lo
más elegante.

Pulveriza y lanza un chorro a ocho me-
tros de altura.

Desinfección de habitaciones, árboles
y plantas.

Patente 69316. — MADRID

TOMAS LÓPEZ

DOCTOR MATA, 1

Calzados



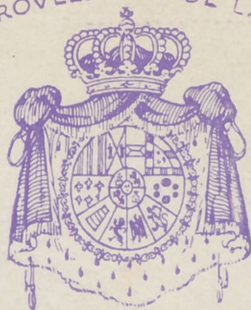
Relatores 5.

Telefono 4105.M.

[Signature]

Madrid.

PROVEEDORES DE LA



REAL CASA



*Peletería
Francesca
Vilaycia*

*Carmen, 4 - Telef. 3393
Madrid*

Perez Durán