

EPTIMO año de publicación no interrumpida

# Espectáculos de Madrid

REVISTA DIARIA

GUIA DE LA CAPITAL  
=NOVELAS= PASATIEMPOS  
CRÓNICAS DE TEATROS  
=TOROS=

CINES  
VARIETÉS  
Y  
SPORT.

Reparto Gratis

- DIRECCIÓN -  
2-CONDE DE ROMANONES, 2

## UNIÓN MUSICAL ESPAÑOLA

Carrera de San Jerónimo, 30 (edificio propiedad) y Preciados, 5.

Autopianos, Piano, Armoniums, Instrumentos accesorios, Rollos  
Diana, Música Española y Extranjera. AUTOPIANOS DE ALQUILER

Casa la más surtida y más barata de España.

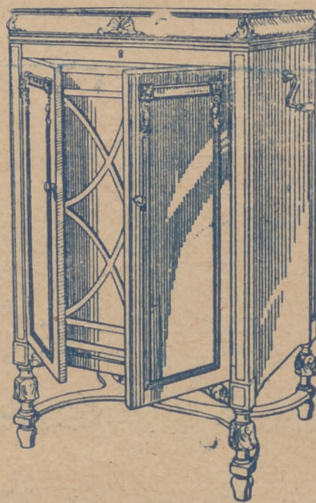


París-Durán

# LA MARAVILLA DEL SIGLO



¿Ha oído Ud. la Nueva Gramola con Cámara Acústica «Reen-  
frante»? En caso negativo, hágalo en seguida. Acuda sin pérdida  
de tiempo a un agente nuestro y pida una audición musical con  
este nuevo instrumento. Al escuchar las primeras notas sentirá  
usted la sensación de que los artistas se hallan en su presencia. Su  
ánimo quedará cautivado ante esta nueva maravilla y radiante  
de placer, deseará Ud. adquirir este prodigioso aparato  
que reproduce todos los sonidos musicales con una  
precisión verdadera admirable. Una sola audi-  
ción le convencerá.



## La Voz de su Amo

COMPañÍA DEL GRAMÓFONO, S. A. E.  
Avenida Pí y Margall, 1.-MADRID

Fábrica  
Urgel N.º 234  
BARCELONA

SGCB2021



### Distribución de nuestras tiradas

Todos los días, de doce y media a dos en los Casinos de Madrid, Bellas Artes, Gran Peña; en los Hoteles Palace, París, Inglés, Reina Victoria, Regina y Príncipe de Asturias. De cuatro a cinco de la tarde, en los siguientes Calés y de esta forma: *Martes, Jueves y Sábados*, Calés Oriental, Lisboa, Puerto Rico, Universal y Colonia. *Miércoles, Viernes y Domingos*, Lion d'Or, Maison Dorée, Café-Bar La Montaña, Savoia y No te. — Diariamente, se reparte en los Bare, Villa-Rosa, Plaza de Santa Ana, 17, «Madrid» S. villa, Echegaray, 21 y en la Peluquería de Moda, Prado, 7. — Lo que avisamos a los S. es. anunciantes para que lo compruebe

Para toda clase de anuncios y propagandas diríjense a la Dirección

**2, Conde de Romanones, 2**

(Esquina a Concepción Jerónima)

### Horario de trenes.

Compañía del Norte	Salida de Madrid	Llegada a Madrid
Expreso Hendaya (vía Avila).....	21,30	22,30
Expreso Galicia (vía Avila).....	19,20	9,40
Rápido Hendaya (vía Avila).....	20	21
Sudexpreso Francia (vía Avila)....	22	9,15
Rápido Asturias-Santander.....	9	22,15
Correo Santander (vía Avila).....	19,30	8,15
Correo Galicia (vía Avila).....	19,45	7,45
Correo Hendaya (vía Avila).....	22,45	6
Mixto Madrid-Irún.....	6	19,40
Mixto Galicia (vía Segovia).....	10,25	14,50
Mensajerías Segovia.....	20	15,45
Tranvía Avila.....	7,45	17,10
Tranvía Segovia.....	8-18	11,10-20,25
Tranvía Escorial-Cercedilla.....	14,10	18
Tranvía Pozuelo.....	21	22
Tranvía Pozuelo.....	16,35	18,45
Tranvía Escorial (domingos).....	10,08	19,55-20,10
Tranvía Escorial.....	19,20	8,48
<b>Madrid-Cáceres-Portugal.</b>		
Ráp. Lisboa.....	23,28	8,26
Corr. Lisboa.....	20,25	9,05
Mix. Salamanca-Cáceres.....	8,45	19,50
Mix. Talavera.....	14	16

Sigue en la 4.ª plana.

### Clemente y García

**Liquidación forzosa por derribo de la finca.**

**Precios increíbles.**  
**34, MAYOR, 34**

TELEFONO 10.251



**NO TIENE SUCURSALES**

Madrid-Zaragoza / Alicante	Salida de Madrid	Llegada a Madrid
Exp. Barcelona...	20,15	9
Exp. Alicante Valencia-Cartagena.	9	10,40
Exp. Andalucía	9,50	20,25
Expreso Sevilla	10,55	21,05
Expreso Zaragoza y Barcelona...	9,45	21,55
Expreso Málaga-Algeciras (altern)	21,35	9,10
Correo-expreso Valencia...	22,10	8
Exp. Andalucía-Cádiz (altern)	22,40	8,45
Correo-expreso Alicante...	23	7,30
Correo-Expreso Aranjuez-Tol. do.	9,10	20,25
Omnibus Zaragoza	19	10,25
Omnibus Zaragoza-Barcelona	7,20	19,55
Correo Zaragoza y Barcelona	21,40	8
Correo-expreso Cartagena	21,45	8,30
Expreso Badajoz, lunes mié. vi r.	8,45	20,45
Id. regreso, martes, jueves, án...	8,45	20,45
Expreso Toledo (por Aranjuez)	9,10	20
Correo Andalucía	23,25	7
Omnibus Cuenca-Alicante-Valencia-Cartagena y Córdoba...	7	11,20
Mensajerías Valencia-Alicante y Tarancón...	11,10	18,45
Omnibus Toledo	7,45	14,35
Omnibus Sigüenza	13,30	14,15
Omnibus Guadalajara	10,10	17,15
—	17	17,25
—	20,35	8,45
Tranvía Getafe (Badajoz)	6,20	7,45

# CONFITERIA, PASTELERIA, FIAMBRES

## N I Z A

Especialidades y creaciones para el te y postres.  
Se sirven LUNCHS  
Argensola, 20 y Orellana, 16  
Teléfono, 33253

# LA CORUÑA

## MARTIN NAVAZO

Vinos - Restaurant - Cervezas - Licores de todas las marcas - Mariscos del día - Aperitivos y bocadillos - La peña más clásica.

4, ALCALÁ 4

# Fotografía Laurgraff

Montera, 42, planta baja  
Sucursal en Preciados, 16, planta baja  
Magníficas postales desde tres ptas., kilométricos, pasaportes y carnets entregados en el acto.  
SE HACEN AMPLIACIONES

## Tarifa general de la Compañía del Metropolitano Alfonso XIII

ESTACIONES	Estrecho	Alicante	C. Canario	R. de las Rosas	Iglesia	Chamberí	Albano	Tribunal	Gran Vía	P. del Sol	Progresa	A. Martín	M. Pelayo	P. Valencia	M. Beatería	Goya	Rafel	Banco	Isabel II	S. Domingo	S. Bernardo	Quesada	E. del Norte
Tetuán	10	10	10	20	20	20	20	20	20	20	20	20	20	20	20	20	20	20	20	20	20	20	20
Estrecho	10	10	10	20	20	20	20	20	20	20	20	20	20	20	20	20	20	20	20	20	20	20	20
Alvarado	10	10	10	20	20	20	20	20	20	20	20	20	20	20	20	20	20	20	20	20	20	20	20
C. Caminos	10	10	10	20	20	20	20	20	20	20	20	20	20	20	20	20	20	20	20	20	20	20	20
de las Rosas	20	20	20	10	10	10	10	15	15	15	15	20	25	30	35	35	35	35	35	35	35	35	35
Iglesia	20	20	20	10	10	10	10	15	15	15	15	20	25	30	35	35	35	35	35	35	35	35	35
Chamberí	20	20	20	10	10	10	10	15	15	15	15	20	25	30	35	35	35	35	35	35	35	35	35
Albano	20	20	20	10	10	10	10	15	15	15	15	20	25	30	35	35	35	35	35	35	35	35	35
Tribunal	20	20	20	15	15	15	15	15	15	15	15	20	25	30	35	35	35	35	35	35	35	35	35
Gran Vía	20	20	20	15	15	15	15	15	15	15	15	20	25	30	35	35	35	35	35	35	35	35	35
P. del Sol	25	20	20	15	15	15	15	15	15	15	10	10	15	20	20	20	20	20	20	20	20	20	20
Progresa	25	20	20	15	15	15	15	15	15	15	10	10	15	20	20	20	20	20	20	20	20	20	20
A. Martín	30	30	30	20	20	20	20	20	20	20	20	20	20	20	20	20	20	20	20	20	20	20	20
M. Pelayo	40	40	40	35	35	35	35	35	35	35	35	35	35	35	35	35	35	35	35	35	35	35	35
P. Valencia	40	40	40	35	35	35	35	35	35	35	35	35	35	35	35	35	35	35	35	35	35	35	35
M. Beatería	40	40	40	35	35	35	35	35	35	35	35	35	35	35	35	35	35	35	35	35	35	35	35
Goya	40	40	40	35	35	35	35	35	35	35	35	35	35	35	35	35	35	35	35	35	35	35	35
Rafel	40	40	40	35	35	35	35	35	35	35	35	35	35	35	35	35	35	35	35	35	35	35	35
Banco	40	40	40	35	35	35	35	35	35	35	35	35	35	35	35	35	35	35	35	35	35	35	35
Isabel II	40	40	40	35	35	35	35	35	35	35	35	35	35	35	35	35	35	35	35	35	35	35	35
S. Domingo	40	40	40	35	35	35	35	35	35	35	35	35	35	35	35	35	35	35	35	35	35	35	35
S. Bernardo	40	40	40	35	35	35	35	35	35	35	35	35	35	35	35	35	35	35	35	35	35	35	35
Quesada	40	40	40	35	35	35	35	35	35	35	35	35	35	35	35	35	35	35	35	35	35	35	35
E. del Norte	40	40	40	35	35	35	35	35	35	35	35	35	35	35	35	35	35	35	35	35	35	35	35

# Tarifas de Correos

PUNTO DE DESTINO	CARTAS		Tarjetas postales		Sellos monederos y objetos asegurados		Derecho de certificado	
	Tipo de peso	Francos	Sen-cillas	—	Tipo de peso	Francos	Cual-quier peso	—
	Grz.	Cts.	Cts.	Cts.	Grz.	Cts.	Cts.	Cts.
Interior de las poblaciones.....	20	15	15	20	15	30	30	(h)
Península, Islas Baleares, Cana-rias, posesiones españolas del Norte de África y Andorra....	25	25	15	25	25	30	30	(h)
Portugal, Gibraltar, Filipinas y America.....	25	25	15	30	30	30	30	30
Pernando Póo, Annobon, Ceris-co y demás posesiones del Gol-fo de Guinea.....	30	30	15	30	30	30	30	30
Oficinas españolas en Marruecos y Tánger.....	30	20 (h)	15	30	20	30	30	40
Todos los demás países.....	30	40	25	40	40	40	40	40

(\*) Los primeros 30 gramos son 40 céntimos, y cada 20 gramos que exceda de los 30 primeros, 30 céntimos.—(h) Por excepción es de 5 céntimos solamente el importe del certificado para los impresos que contienen libros, sin que haya derecho a indemnización en caso de extravío.

Evitará Ud. los destrozos ocasionados en las pa- redes por los clavos y escarpías usando los tacos



Central: FERNANFLOR, 4.—Madrid.  
Depósito: ALCALA, 99.—Madrid.

## PLANTAS Y FLORES NATURALES PEDRO LAPÉGUE

Proveedor de los principales Teatros y Hoteles  
Construcción de jardines, ramos, corbeilles y coronas  
Ventura de la Vega, 3 Teléfono, 12.237  
(Entrada por Carrera San Jerónimo) MADRID

## VILLA-ROSA RESTAURANT

El mejor y más típico en su género y el prefe- rido por la buena Sociedad.  
SERVICIO PERMANENTE.—PLATO DEL DIA  
SERVICIO A LA CARTA  
Visite usted VILLA-ROSA  
Plaza del Príncipe Alfonso, 17.—Tel.º 12.270

## FÁBRICA Y ALMACÉN

de pianos, órganos y armoniumms  
**Ricardo Rodriguez**  
VENTAS AL CONTADO Y A PLAZOS  
Despacho: Ventura de la Vega, 3  
Talleres: Pizarro 19 (Palacio de Hoste)  
Teléfono 12344

### Ministerios

Presidencia, Paseo de la Castellana, 3, Teléfono 30.165.—Estado, Plaza de la Provincia, 3, Teléfo- no 16.547.—Fomento, Paseo de Atocha, 1 y 3 Telé- fono 10.062.—Gobernación, Puerta del Sol, 7 y Correo, 1, Teléf. 53.089.—Gracia y Justicia, San Bernardo, 47, Teléf. 14.883.—Guerra, Alcalá, 47; Prim, 10 y 12 y Barquilló 10, Teléf. 12.608.—Ha- cienda, Alcalá, 11 y Aduana, 10, Teléf. 11.897.— Instrucción Pública y Bellas Artes, Paseo de Ato- cha, 1 y 3, Teléf. 10.402.—Marina, Plaza de los Mi- nisterios, 7 y Bailén, 5, Teléf. 13.296.—Trabajo, Comercio e Industria, Marqués de la Ensenada, 8.

### Juzgados Municipales.

Chamberí, Fuencarral, 91.—Palacio, Tutor, 20.— In- clusa, Estudios, 3.—Latina, Carrera de San Fran- cisco, 8.—Hospicio, Barco, 26.—Buenavista, Belén, 2.—Centro, Santa Catalina, 1.—Congreso, León, 40 y 42.—Hospital, Magdalena, 22.—Universidad, Madera, 11.

Dirección General de Seguridad, Victor Hugo número 10.  
Servicio de Incendios: Imperial, 10.

## Madrid.-Sus hoteles y sus precios.

NOMBRES	PRECIO EN EPOCA NORMAL				Serví- dum- bre.	
	Pensión completa por habitación.		Comidas.			Baño.
	Mín.	Máx.	Desayun.	Almuerzo.		
Grand Hotel.....	20	32	2,50	7	2	16
Hotel Alfonso XIII.....	20	45	1,50	8	2	15
Hotel Americano.....	12,50	30	1,50	6	2	12,50
Hotel Central.....	10,50	15	1	5	2	10
Hotel Continental.....	10	15	1	6	2	10
Hotel Inglés, S. A.....	20	20	2	8	2	15
Hotel Oriente.....	12	25	1	6	2	10
Hotel Roma.....	25	32	2,50	8	1,50	15
Palace Hotel.....	42,50	42,50	2,50	10	20	20

# ARMENGOL

**Acreditada y antigua Laneria y Colchoneria.**

*Grandes existencias en lanas y telas adamascadas y listadas, para todas clases de colchones. Duvets, plumas, miraguanos, borras, zaleas, etcetera etcetera.*

**Barquillo, 30.-Tel. 34.272**

## SUCEDIDO

Llegó un francés, a Madrid con ánimo de hacer suerte, preaumiendo de estar muy fuerte

(fuerte en el idioma del Cid.

Cosidas en el chaleco nueve o diez cartas traía, y una entre ellas decía:

«Para el ministro Pacheco.»

Preguntó lleno de alán sus señas en el hotel, y a caza salió de el con calañés gaban:

mas ya en la calle notó que, sin duda con la prisa; en el cajón de la mesa la carta se le quedó.

—Vaya dijo para sí, pues de mañana no pasa: hoy preguntaré en la casa si es cierto que vive allí.

Pacheco ¡no se me olvida pero ¿es Pacheco o Pachaco no ¡Chapeco! no: Chapaco! ¿será Capacho? por vida!

Y así andando y discutiendo (riendo cruzó sin rumbo y sin norte varias calles de la corte

a su Manuel acudiendo.

(continuará)

## Reina Victoria

Compañía Díaz Artigas.

A las 6,15

¡Atrévete Susana

A las 10,50

VIDAS CRUZADAS

## TEATRO ESPAÑOL

A las 6,50 La tizona.

A las 10,50 Reinar después de morir

## COMEDIA

6 y 10,50 El tejedor de Cantarranas.

## FONTALBA

A las 6,50 y 10,50

Salvadora

## Martin

A las 5 Los Verderones.

A las 6,50 y

10,45 La Melitona y Los verderones.

# ALBERTO

Pulseras de pedida especialidad.



Ultimas creaciones

**7, Carretas, 7**

**CHAMPAGNE**  
**"BENÉZET"**



## Torcuato el insano

(continuación)

para las penas del corazón para evaporar ante el más ligero dolor puede llegar a sentir.

Yo he estado en casa de huéspedes que tormento!

D.<sup>a</sup> Ramona! la patrona que suena dinero para que fueran diosos males a otra parte.

Una vez tuvo Torcuato un vientre... ¡Qué noche me dió casa!

Saltaba en calzoncillos de la c...

## Infanta Isabel

6,50

10,50

¡Pégame Luciano!

EL MEJOR REGALO  
 SERA SIN DUDA, UN OBJETO DE LA  
**ANTIGUA CERAMICA**  
**NIVEIRO**  
 DE TALAVERA  
 UNICA SUCURSAL EN MADRID  
 CALLE DE RECOLETOS 2, DUP  
 ¡NO COMPRAR SIN VISITAR ESTA CASA!

CC=DEMI=SEC.  
 DUX=EXTRA=SEC.



Primo 27 de  
 Octubre de 1929 2074

**el insensible**

(continuación)  
 razón para males ajenos, se  
 ligero dolor físico que él  
 casa huéspedes con él y  
 trona quería darle conti-  
 que fuese con sus infun-  
 arte.  
 circun un ligero dolor de  
 e no dió a todos los de  
 pillos de la cama a un baúl,  
 (continuará)

**JAI-ALAI**  
 (Calle de Alfonso XI)  
 Dos grandes partidos por  
 amados pelotari s.

**Price**

Empresa y Dirección M. Sanchez Rexach  
 A las 8,30 6,30 y 10,30  
 Formidable función de Circo.  
 El espectáculo más interesan-  
 te y mejor de Europa.

**Zarzuola**

Compañía lírica  
 A las 6 y 10,30 —El genero  
 Infimo Los borrachos y El  
 niño me retira.

**Fuencarral**

4 Los sobrinos del Capitán Grant.  
 A las 6,30  
 A las 10,30 La Dolores,

**INFANTA BEATRIZ**

A las 6,15 Ecos de sociedad.  
 A las 10,15 Ecos de sociedad

**Teatro Cómico**

A las 4 El sofá, el radio, el pe-  
 que y la hija de Palomeque.  
 A las 6,30 y 10,30 Seis pesetas.

**LARA**

A las 6,15 y 10,15 Para íf es  
 el mundo.

**Centro**

A las 6,30 y 10,30 Maldita sea mi cara

**Pavón**

A las 6,30 y 10,30  
 LA COPLA ANDALUZA

**Eslava**

A las 4 Molinos de Viento y La Mu-  
 jer de su marido.  
 A las 6,30 y 10,30 Canción del Rihín

¡ Exito cumbre !  
 Por los famosos cantadores  
 Guerrita y Peña (hijo)

"EL CISNE"



Número, 44.708

**FABRICA DE IMPERMEABLES**

Impermeables de señora y caballero 35  
 pesetas.—Trinchera tres telas, 60 pesetas  
 Capitas para niños, desde 7,50 pesetas.

**FELIX RIESCO**

Plaza del Progreso, 3.- Madrid  
 TELEFONO 73.666

**LINEAS DE TRANVIAS**

- 1 Nilos, 0,30.— Cda. de Torres... 0,50
- 2 Plaza Mayor-Leganes... 0,50
- 3 Cibeles-Fuera de Toledo... 0,15
- 4 Pozas-Sol, 0,15.— Sol-Delicias... 0,15
- 5 Red de San Luis-Prosperidad... 0,40
- 6 Puente Vallecas-Antón Martín... 0,40
- 7 Hipódromo-Chamartín la Rosa... 0,15
- 8 Sol-Diego de León (por S.)... 0,15
- 9 Santo Domingo-Estación Norte... 0,15
- 10 Santo Domingo-Pozas... 0,15
- 11 Plaza Mayor-Fuercia del Angel... 0,10
- 12 C. Caminos-Guercia de Bilbao... 0,10
- 13 Cibeles-Puente de la Princesa... 0,15
- 14 Pozas-Plaza S.ª Cruz (p. V. R.)... 0,15
- 15 Prosperidad-P.ª A. Martínez... 0,15
- 16 S. Domingó-Pozas, 0,15.— Pozas-E. Agric.ª, 0,10.— E. Agric.ª, 0,10.— E. Agric.ª, 0,10
- 17 Cibeles-Hipódromo... 0,40
- 18 Cibes-Pñas, 0,10.— Pñas-Vías... 0,10
- 19 Cibeles-Plaza Manuel Becerra... 0,15
- 20 Prosperidad-Serrano... 0,10
- 21 Plaza Mayor-Fuercicilla... 0,05
- 22 Plaza Mayor-Maiaderos... 0,20
- 23 Quevedo-Cibeles-P.ª Atocha... 0,15
- 24 Glorieta Bilbao-Colón-Goya... 0,15
- 25 Glorieta Ruiz Jiménez-C.ª Gzde... 0,15

**LINEAS DE**

- 1 Sol-Salamanca... 0,15
- 2 Sol-Arguñelles... 0,15
- 3 Salamanca-Sol, 0,15.— Sol-Oudo... 0,10
- 4 Sol-Ventás, 0,20.— Sol-Pardinas... 0,15
- 5 Servicio especial Plaza de Toros, Cda. de Nilos, 0,20.— Torres... 0,50
- 6 Goya-Sol, 0,15.— Sol-Arguñelles... 0,15
- 7 Sol-Hipódromo... 0,15
- 8 Bombilla-Sol, 0,30.— Sol-Hipno... 0,15
- 9 Sol-Estación del Norte... 0,20
- 10 Arguñelles-Bilbao-Retiro... 0,15
- 11 Sol-Arguñelles (Rosales)... 0,15
- 12 Antón Martín-Sol, 0,10.— Sol-Odo... 0,10
- 13 P.ª Villes-Sol, 0,25.— Sol-Quevedo... 0,10
- 14 P.ª Vallecas-Sol, 0,25.— Sol-Cham-beri-Olavide... 0,10
- 15 Sol-Pico, 0,25.— Sol-A. Martín... 0,10
- 16 C. Caminos-Sol, 0,10.— Sol-Fgs... 0,05
- 17 Obelisco-Sol, 0,10.— Sol-S. Fco... 0,10
- 18 C. Caminos.-P. Alonso Martínez... 0,10
- 19 C. Caminos-Red de San Luis... 0,10
- 20 Sol-Pozas (por Leganillos)... 0,15
- 21 Pozas-Sol, 0,15.— Sol-Embajadas... 0,15
- 22 Sol-Fuercicilla... 0,10
- 23 P.ª Myr.-Grb. Bajo, 0,30.— C. Alito... 0,10
- 24 Sol-Especial P.ª de foros, Cda. de

**Guía del forastero**

**Algunos museos que merecen visitarse**

- Arqueológico Nacional.** Serrano, 13: De diez a cuatro diario; festivos, de diez a una.
- Armería Real:** De diez a una, diario, una peseta; jueves, gratis, de dos a tres.
- Arte Moderno,** Paseo de Recoletos, 20: De ocho a una, diario, una peseta; jueves y domingos, gratis.
- Artillería,** Méndez Núñez: De ocho y media a doce y media, diario, 0,25 pesetas; martes y sábados, gratis.
- Caballerías Reales,** Bailén, 8: De dos a cinco, diario, una a seis personas dos pesetas; lunes, gratis.
- Museo Romántico,** San Mateo, 13: De once a cuatro, entrada gratis.
- Nacional de Ciencias Naturales,** Castellana (Hipódromo): De nueve a doce, diario, y de nueve a doce y media, festivos.
- Nacional del Prado,** Paseo del Prado, 9: De diez a cuatro, diario, y de diez a dos, festivos; Domingos y jueves gratis.
- Naval,** P. Ministerios 7: De diez a una, diario.

**LINEAS PRINCIPALES DE TURISMO**

Madrid a Barcelona.—Expreso con butacas: Salida, 8,15 noche; llegada, 9,55 mañana. Expreso con restaurante y camas: Salida 9,50 no-



Esmaltes finos artísticos. Esmaltes traslucidos. Sortijas de indios patentadas. Condecoraciones civiles y militares. Escudos Heráldicos. Cartelas en oro y plata para homenajes.

**ATOCHA. 5 MADRID**  
Teléfono, 17.525

**Relojería y platería**

**Bisutería fina**

**CARLOS PERLA**

Objetos para regalos, Relojes s desde 7 pesetas.

**4, Carretas, 4**

**Sastrería Galindo**

**CORTE REGIO**

**TRAJES ULTIMA MODA - GABANES TRINCHERAS - GABARDINAS**

(Se admiten géneros para su confección)

**Concepción Jerónima, 8 - Teléfono 72746**

*Luis Feijóo*



Teléfono, 74.918

**TARIFA DE PRECIOS**

Línea.....	0,05
» mínimum.....	1,50
Directo recuadrado.....	0,05
» mínimum.....	2,40
» silueteado.....	0,06
» mínimum.....	2,90
Tricolor de línea.....	0,15
» » » mínimum hasta 100 cm.....	19,90
» directo.....	0,55
» » » mínimum hasta 100 cm.....	55,00

Se hacen toda clase de trabajos en cian, bronce y sobre. Dibujos artísticos y comerciales

**GRANDES DESCUENTOS EN LAS FACTURAS MENSUALES**



che; llegada, 10.15 mañana. Expreso diurno con restaurante: Salida, 9,45 mañana; llegada, 11,15 noche.

Madrid a Hendaya.—Expreso con restaurante y camas: Salida, a las 10 noche; llegada, 10,10 mañana. Expreso con primera y tercera: Salida, 8,50 noche; llegada, 12 mañana.

Madrid a Sevilla.—Expreso con butacas y tercera: Salida, 9,55 noche; llegada 10,55 mañana. Expreso con butaca, restaurante y camas: Salida, 10,40 noche; llegada, 9,25 mañana. Expreso diurno con restaurante: Salida, 9,50 mañana; llegada, 9 noche.

Madrid a el Escorial y Avila.—Rápido diurno a Hendaya, con butacas y segunda: Salida 10 mañana; llegada a el Escorial, 11 mañana; a Avila 12,15 tarde. Regreso en el descendente: Salida de Avila, 6,47 tarde; de el Escorial, 8,6 tarde; llegada a Madrid, 9 noche.

(Hay trenes ómnibus de ida / venida en el mismo día y otro especial los días domingos).

**CARRETERAS**

Carreteras en perfecto estado para el automovilismo.

Madrid-Sevilla (por Córdoba), 542 kilómetros  
Madrid-Sevilla (por Extremadura), 545 kilómetros.

Madrid Irún (por Aranda), 488 kilómetros.  
Madrid Irun (por Valladolid), 558 kilómetros.  
Madrid-Barcelona, 628 kilómetros.  
Madrid-Toledo, 70 kilómetros.  
Madrid-Escorial, 49 kilómetros.

**Tarifa para el servicio de Automóviles**

Al servicio público, clasificados por su categoría de fuerza y distinguidos por franjas en los colores azul, naranja y verde:

**FRANJA NARANJA**

Los 800 primeros metros..... 0,60  
Por cada 200 metros más..... 0,10 y 0,20  
Por cada hora que el coche esté parado en fracciones de 0,10 y 0,20. 4,00

**FRANJA VERDE**

Los 800 primeros metros..... 0,40  
Por cada 200 metros más..... 0,10  
Por cada hora que el coche esté parado en fracciones de 0,10 ..... 3,00

PAPETERIA DE MODA



El mayor surtido en pizas estilográficas y lapiceros automáticos. Casa especializada en artículos para regalo. VIUDA DE M. DE NAVARRO. Proveedor: 5 11 MADRID (1 Tel. 16.197)

**Un momentoll**

Tome las señas de esta Casa, compre en ella una vez, y será la Papelería donde se surta siempre.

No lo olvide!!

Palacio de la estilografía

**5, PRECIADOS, 5**

MADRID



**Casa Adoración**

ULTIMAS NOVEDADES DE PARIS

Sombreros para señoras y niñas.

4, CALLE DEL PRADO, 4  
TELEFONO 14226

**PAVÓN**

CAFE ..... BAR

EL MEJOR CAFÉ  
SERVICIO ESMERADO

-: Precios corrientes :-

**C. L. A. S. S. A.** (LINEAS AEREAS SUBVENCIONADAS)

SERVICIOS DIARIOS

Madrid-Sevilla, por 100 pts. Madrid-Barcelona, por 125 pts.

SERVICIO ALTERNO

Madrid-Biarritz, por 125 pesetas.

En trimotores de seis toneladas

DESPACHOS DE BILLETES:

Madrid: Alcalá, 7  
Teléfono 52-922

Sevilla: Reina Mercedes, 1  
Teléf. 21760

Barcelona: Fontanella,  
Teléf. 20780

Biarritz: 18, Av. de la Merne  
Teléf. 1479

# Servicio de Correos

## Central de Correos (Plaza de Castelar)

### ESTAFETAS URBANAS

Núm 1 Jorge Juan, 20 y 22.—2 General Zabala, 14 (Prosperidad).—3 Santa Engracia, 155.—4 Florida, 7.—5 Carrera de San Francisco, 17.—6 General Orán, 8.—7 Santa Isabel, (esquina a Brumen). 8 Ronda Conde Duque, 11.—9 Hermolesilla, 89.—10 Fueecarral, 138.—11 Paseo de Extremadura, 25. 12 Carretas, 10.—13 Lozano, 14 (Guindalera)—14 Montalbán, 1 (Central).

### SERVICIO DE TRANVIAS

Sifios de recogida: Estación del Norte Atocha (puerita y florita) —Plaza de Castelar.—Puerta del Sol (frente a Gobernación y esquina a Carretas).—Nicolás María Rieero (esquina a San Jerónimo).—Plaza de la Independencia.—Claudio Coello (esquina a Alcalá).—Red de San Luis.—Princesa (cruce con Marqués de Urquijo).—Plaza Mayor.—Cuatro Caminos y Ventas.—del Espfritu Santo Horas:—de 8 a 12 y media mañana y de u a 8 y media tarde.

### ESTACIÓN DEL NORTE

Horas de recogida: De las 16 a las 21 50

Cartas.—Cinco minutos antes de la salida de los trenes.

Impresos.—Desde las 16 hasta las 18

Certificados y Valores.—Correo de Galicia, hasta las 16 40.—Correo de Santander, 17.—Correo de Asturias, 18,40 Expres de Irún, 21,00.—Correo de Irún, 21,30.—Mixtos de Galicia, Asturias y Santander, 21,00.

Horas de recogida de las cartas.—Galicia, a las 15,40. Asturias y Santander, 16,40.—Aragón y Cataluña, 17,05.—Tajo (Cáceres) y Extremadura, 17,35.—Alicante y Murcia, 17,55.—Valencia, 19,10.—Andalucía, 19,30.—Norte y Extranjero, 21,00

Cartas certificadas.—De 9 de la mañana a 12 de la noche Para que salgan en los correos del día, precisa certificar dos horas antes de la salida de los trenes correos. En otro caso, utilicense las Estafetas de alcance de las estaciones del Norte y Mediodía. Para el extranjero de 9 a 5 y de 7 a 12 de la noche.

Valores declarados.—De 10 de la mañana a las 17,30, a excepción de Galicia, Asturias y Santander, a las 15,00. Aragón y Cataluña, a las 16, 30.—Andalucía y Norte, a las 18.—Ceja: de 11 a 17.—Domingos, de 11 a 18.

Impresos certificados.—Por la calle de Montalbán, en el Pasaje, a la izquierda).—Líneas de Gallura, Asturias, Santander, Segovia y Salamanca, de 10 a 15,50.—Líneas de Aragón, Extremadura, Tajo, Mediterráneo y Cuenca, de 10 a 14,50.—Líneas de Andalucía, Norte, Almorox y Colmener, de 10 a 15,50. Estas horas son para el público que imponga de 1 a 3 certificados. Siendo más de 3, precisa relación por duplicado y sólo de 10 a 15,00, para el extranjero de 9 a 12. Lista de Correos.—De 9 mañana a 6 tarde.

### ESTACIÓN DEL MEDIODÍA

Horas de servicio: De las 16,30 a las 21,30.

Cartas.—Hasta diez minutos antes de la salida de los trenes

Periódicos e impresos.—Cuenca hasta las 16,40. Aragón, hasta las 17,30. Demás líneas, hasta las 18.

Certificados y valores. Cuenca, hasta las 16,40.—Aragón (expres), 17,30.—Aragón (correo), 17,45.—Extremadura, 18,10.—Andalucía (expres), 19,50.—Alicante y Cartagena 19,45.—Andalucía (correo), 20,10.—Valencia (expres), 20,45.

## Embajadas y Consulados

Alemania, Castellana, 4; Consulado, id.—Argentina, Zurbano, 21; Consulado, Almagro 40.—Austria, Alcalá, 16 (Consulado).—Bélgica, Padilla, 23; Consulado, Paseo Recoletos, 21.—Brasil, Castellana, ; Consulado, Avenida de Pi y Margall, 5.—Colombia, Fortuny, 23; Consulado; Núñez de Balboa, 8.—Cuba, Alfonso XII, 23 (moderno); Conde Aranda, 16.—Chile, Alfonso XI, 5; Consulado, San Yedro, 1.—Checoslovaquia, Orfila, 5 (Consulado).—Dinamarca, Serrano, 45; Consulado, Bárbara de Braganza, 14.—Ecuador, Colmenares, 8 (Consulado).—Estados Unidos de América, Castellana, 32; Consulado, Avenida Conde Peñalver, 16.—El Salvador, Marqués del Riscal, 10; Consulado, Serrano, 17.—Francia, Villalar, 2; Consulado, Villalar, 11.

Guatemala, Almagro, 50 (Consulado).—Honduras, Guillermo Rolland, 1 (Consulado).—Inglaterra, Fernando el Santo, 16; Consulado, Alcalá Galiano, 5.—Italia, Mayor, 90; Consulado, Almudena, 2.—Japón, Alcalá, 103.—Méjico, Marqués de Villamagna, 4; Consulado, Lista, 25.—Mónaco, Manuel Longoria, 4 (Consulado)—Noruega, General Martínez Campos, 33; Consulado, Castelló, 42.—Países Bajos: Fernando VI, 27; Consulado, Almagro, 50.—Panamá, F. González, 17; Consulado, id.—Perú, Lealtad, 4; Consulado, Carmen, 38.—Portugal, Almagro, 50; Consulado, Plaza de la Encarnación, 3. Republicana Dominicana, Serrano, 5 (Consulado). Rumanía, Barquillo, 6 (Consulado).—Rusia, Princesa, 8.—Suecia, Zurbano, 25; Consulado, Villanueva, 18.—Suiza, Sagasta, 25; Consulado, id.—Turquía, Santa Engracia, 5 (Consulado).—Uruguay, Caballero de Gracia, 14; Consulado, Conde Xiqueña, 2.—Venezuela, Olózaga, 4; Consulado, Alcalá, 114.

### RELOJERIA

## MANUEL ALVAREZ

Compra y venta de relojes de todas clases, antiguos y modernos.

6, CALLE DEL PRADO, 6.—Teléf. 14226

## EL MESÓN DEL SEGOVIANO

CAVA BAJA, 41 y 28. — Teléfono, 72952

El sitio más popular de la Corte, donde pueden admirar los famosos frescos del pintor

Arturo Ortiz Aguacil

No deje de visitar este famoso MESÓN

## GRAN FERRETERIA - MATERIAL ELECTRICO

Especialidad en artículos para Colegios y Comunidades

## PEDRO ORCASITAS

SUCESOR DE PEÑA

Agujas, cuchillos, tijeras, navajas de afeitar y de bolsillo, Efectos de pescar. Batería de cocina. Herramientas para zapateros y guarnicioneros.

— Cubiertos. —

Esparteros, 10 MADRID Teléfono 13346

## La Regional

Vinos finos de mesa. : - : Servicio a domicilio

Gran vino "El Padre Eterno"

y blanco "LA PALMA"

1, Los Madrazos, 1

Teléfono 13563

## Zacarías Madrid

Se encarga de hacer toda clase de Seguros y en particular de «La Equitativa de Madrid», empresa de seguros contra enfermedades y entierros, también facilita terrenos en el extrarradio desde 10 pesetas al mes.— Para informes:

48, Mesón de Paredes, 48

PROXIMA INAUGURACION

DE LA

# Peletería "LLANA"

EN

Fuencarral, 46. == 2.º

TELEFONO  
13451



**Félix Toca**  
FÁBRICA DE BRONCES ARTÍSTICOS  
LAMPARAS - CAMAS  
MUEBLES Y HERRAJES  
DESPACHO CENTRAL, NICOLÁS MARRERO 376  
TELEFONO - 15477  
FÁBRICA Paseo de las Acacias 2 dupda  
Teléfono - 15110. MADRID

**ARDEX**

FICHERO VISIBLE PERFECTO

**LIPS**

CAJAS DE CAUDALES

MUEBLES DE ACERO  
PARA OFICINAS

ARCHIVADORES, MESAS,  
ARMARIOS, ETC.

**Rudy Meyer**

Montera, 28  
MADRID

# APARATOS DE LIMPIEZA

PARA LA CASA



HIGIENE - ELEGANCIA  
Y ECONOMIA



Pida usted demostraciones gratuitas

— al —

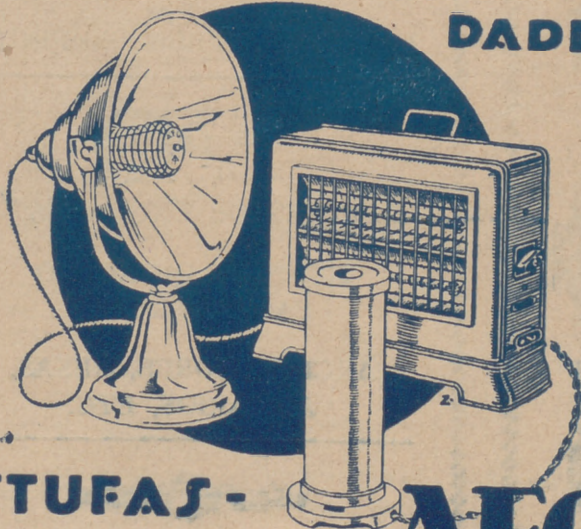
**Teléfono 52.098**

— y —

A E G Ibérica de Electricidad (S. A.)



# CONTRA EL FRIO, HUMEDAD y ENFERME- DADES



ESTUFAS - CALIENTAPIES **AEG**

En todos los buenos acreditados establecimientos del ramo

∴ y ∴

A E G Ibérica de Electricidad (S. A.)

DESPACHO PUBLICO  
Prim, 20. Madrid  
Horas: De 8 y 1/2 a 1 y de 3 y 1/2 a 7.