

SEPTIMO año de publicación no interrumpida.

Espectáculos de Madrid

REVISTA DIARIA

GUIA DE LA CAPITAL

= NOVELAS = PASATIEMPOS

CRÓNICAS DE TEATROS

= TOROS =



CINES
VARIETÉS
Y
SPORT.

Reparto Gratis

CINES
CONDE DE ROMANONES
ESQ. A CONCEPCION JERONIMA



- DIRECCION -
2- CONDE DE ROMANONES, 2

UNION MUSICAL ESPAÑOLA

Carrera de San Jerónimo, 30 (edificio propiedad) y Preciados, 5.

Autopianos, Piano, Armoniums, Instrumentos accesorios, Rollos
Diana, Música Española y Extranjera. AUTOPIANOS DE ALQUILER

¡Caso la más suntuosa y más lacia de España.

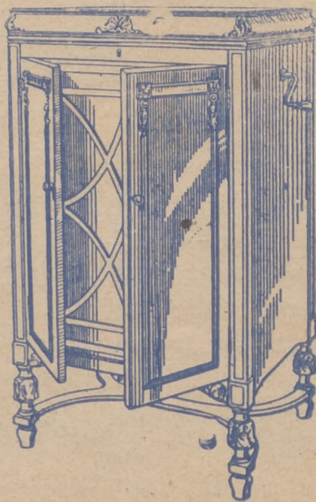


Pardo Durán

LA MARAVILLA DEL SIGLO



¿Ha oído Ud. la Nueva Gramola con Cámara Acústica «Reen-
trante»? En caso negativo, hágalo en seguida. Acuda sin pérdida
de tiempo a un agente nuestro y pida una audición musical con
este nuevo instrumento. Al escuchar las primeras notas sentirá
usted la sensación de que los artistas se hallan en su presencia. Su
ánimo quedará cautivado ante esta nueva maravilla y radiante
de placer, deseará Ud. adquirir este prodigioso aparato
que reproduce todos los sonidos musicales con una
precisión verdadera admirable. Una sola audi-
ción le convencerá.



La Voz de su Amo

COMPañÍA DEL GRAMÓFONO, S. A. E.
Avenida Pí y Margall, 1.—MADRID

Fábrica:
Urgel N.º 234
BARCELONA

SGCB2021



ESPECTÁCULOS DE MADRID

REVISTA DIARIA
DE INFORMACIÓN Y PROPAGANDA

-- FUNDADA EL 21 DE NOVIEMBRE DE 1922 --

Distribución de nuestras tiradas

Todos los días, de doce y media a dos en los Casinos de Madrid, Bellas Artes, Gran Peña, en los Hoteles-Palace, París, Inglés, Reina Victoria, Regina y Príncipe de Asturias. De cuatro a cinco de la tarde, en los siguientes Cafés y de esta forma: *Martes, Jueves y Sábados*, Café Oriental, Lisboa, Puerto Rico, Universal y Colonial; *Miércoles, Viernes y Domingos*, Lion d'Or, Maison Dorée, Café Bar La Montaña, Savoia y Norte.— Diariamente se reparte en los Bares Villa-Rosa, Plaza de Santa Ana, 17, «Madrid» Sevilla, Echegaray, 21 y en la Poluquería de Moda, Prado, 7.—Lo que avisamos a los Sres. anunciantes para que lo compruebe

Para toda clase de anuncios y propagandas diríjense a la Dirección

2, Conde de Romanones, 2

(Esquina a Concepción Jerónima)

Horario de trenes.

Compañía del Norte	Salida de Madrid	Llegada a Madrid
Expreso Hendaya (vía Avila).....	21.30	22.30
Expreso Galicia (vía Avila).....	19.20	9.40
Rápido Hendaya (vía Avila).....	20.00	21.00
Sudexpreso Francia (vía Avila)....	22.00	9.15
Rápido Asturias-Santander.....	9.00	22.15
Correo Santander (vía Avila).....	19.30	8.15
Correo Galicia (vía Avila).....	19.45	7.45
Correo Hendaya (vía Avila).....	22.45	6.00
Mixto Madrid-Irún.....	6.00	19.40
Mixto Galicia (vía Segovia).....	10.25	14.50
Mensajerías Segovia.....	20.00	15.45
Tranvía Avila.....	7.45-17.10	21-20.45
Tranvía Segovia.....	8-18	11.10-20.25
Tranvía Escorial-Cercedilla.....	14.10	18.00
Tranvía Pozuelo.....	21.00	22.00
Tranvía Pozuelo.....	16.35	18.45
Tranvía Escorial (domingos).....	10.08	10.55-20.10
Tranvía Escorial.....	19.20	8.48
Madrid-Cáceres-Portugal.		
Ráp. Lisboa.....	23.28	8.30
Corr. Lisboa.....	20.25	9.05
Mix. Salamanca-Cáceres.....	8.45	19.50
Mix. Talavera.....	14.00	16.00

Sigue en la 4.ª plana.

Clemente y Garcia

Liquidación forzosa por derribo de la finca.

Precios increíbles.

34, MAYOR, 34

TELEFONO 10.251



NO TIENE SUCURSALES

Madrid-Zaragoza-Alicante

	Salida de Madrid	Llegada a Madrid
Exp. Barcelona...	20,15	9
Exp. Alicante Valencia-Cartagena...	9	10,40
Exp. Andalucía...	9,50	20,25
Expreso Sevilla...	10,55	21,05
Expreso Zaragoza y Barcelona...	9,45	21,55
Expreso Málaga-Algeciras (alternos)	21,35	9,10
Correo-expreso Valencia...	22,10	8
Exp. Andalucía-Cádiz (alternos)...	22,40	8,45
Correo-expreso Alicante...	23	7,30
Correo-Expreso Aranjuez-Toledo	9,10	20,25
Omnibus Zaragoza	19	10,25
Omnibus Zaragoza-Barcelona	7,20	19,55
Correo Zaragoza y Barcelona...	21,40	8
Correo-expreso Cartagena	21,45	8,30
Expreso Badajoz, lunes miér. vier.	8,45	20,45
Id. regreso, martes, jueves, sáb...	8,45	20,45
Expreso Toledo (por Aranjuez)	9,10	20
Correo Andalucía...	23,25	7
Omnibus Cuenca-Alicante-Valencia-Cartagena y Córdoba...	7	11,20
Menajerías Valencia-Alicante y Tarancón...	11,10	18,45
Omnibus Toledo	7,45	14,35
Omnibus Sigüenza	13,30	14,15
Omnibus Guadalajara...	10,10	17,35
—	17	17,35
—	20,35	8,45
Tranvía Getafe (Badajoz)...	6,20	7,45

CONFITERIA, PASTELERIA, FIAMBRES
— N I Z A —
 Especialidades y creaciones para el te y postres.
 Se sirven **LUNCHS**
 Argensola, 20 y Orellana, 16
 Teléfono 33253

LA CORUÑA
MARTIN NAVAZO
Vinos - Restaurant - Cervezas - Licores de todas las marcas - Mariscos del día - Aperitivos y bocadillos - La peña más clásica.
 4, ALCALÁ, 4

Fotografía Laurgraff

Montera, 42, planta baja
 Sucursal en Preciados, 16, planta baja
 Magníficas postales desde tres ptas., kilométricos, pasaportes y carnets entregados en el acto.
 SE HACEN AMPLIACIONES

Tarifa general de la Compañía del Metropolitano Alfonso XIII

ESTACIONES	Tetuán	Estrecho	Avenida	C. Caminos	Ríos Posas	Iglesia	Chamberí	Bilbao	Gran Vía	P. del Sol	Progreso	A. Norte	Alameda	M. Pinar	P. Valencia	V. V. Valencia	M. Barqueros	Opera	P. Vergara	Barrio	Banco	Sevilla	Isabel II	S. Bernardino	Horcilla	L. del Norte	
Tetuán	0	10	10	10	20	20	20	20	20	25	25	30	35	40	40	40	40	40	40	40	40	40	40	40	40	40	40
Estrecho	10	0	10	10	20	20	20	20	20	25	25	30	35	40	40	40	40	40	40	40	40	40	40	40	40	40	40
Avenida	10	10	0	10	20	20	20	20	20	25	25	30	35	40	40	40	40	40	40	40	40	40	40	40	40	40	40
C. Caminos	10	10	10	0	10	10	10	10	15	15	15	15	15	15	15	15	15	15	15	15	15	15	15	15	15	15	15
Ríos Posas	20	20	20	10	0	10	10	10	15	15	15	15	15	15	15	15	15	15	15	15	15	15	15	15	15	15	15
Iglesia	20	20	20	10	10	0	10	10	15	15	15	15	15	15	15	15	15	15	15	15	15	15	15	15	15	15	15
Chamberí	20	20	20	10	10	10	0	10	15	15	15	15	15	15	15	15	15	15	15	15	15	15	15	15	15	15	15
Bilbao	20	20	20	10	10	10	10	0	15	15	15	15	15	15	15	15	15	15	15	15	15	15	15	15	15	15	15
Gran Vía	20	20	20	10	10	10	10	10	0	15	15	15	15	15	15	15	15	15	15	15	15	15	15	15	15	15	15
P. del Sol	25	25	25	15	15	15	15	15	15	0	10	10	15	20	20	20	20	20	20	20	20	20	20	20	20	20	20
Progreso	25	25	25	15	15	15	15	15	15	10	0	10	15	20	20	20	20	20	20	20	20	20	20	20	20	20	20
A. Norte	30	30	30	20	20	20	20	20	20	15	15	0	10	15	20	20	20	20	20	20	20	20	20	20	20	20	20
Alameda	35	35	35	25	25	25	25	25	25	20	20	10	0	10	15	20	20	20	20	20	20	20	20	20	20	20	20
M. Pinar	40	40	40	30	30	30	30	30	30	25	25	15	15	0	10	15	20	20	20	20	20	20	20	20	20	20	20
P. Valencia	40	40	40	30	30	30	30	30	30	25	25	15	15	10	0	10	15	20	20	20	20	20	20	20	20	20	20
V. V. Valencia	40	40	40	30	30	30	30	30	30	25	25	15	15	10	10	0	10	15	20	20	20	20	20	20	20	20	20
M. Barqueros	45	45	45	35	35	35	35	35	35	30	30	20	20	15	15	10	0	10	15	20	20	20	20	20	20	20	20
Opera	45	45	45	35	35	35	35	35	35	30	30	20	20	15	15	10	10	0	10	15	20	20	20	20	20	20	20
P. Vergara	45	45	45	35	35	35	35	35	35	30	30	20	20	15	15	10	10	10	0	10	15	20	20	20	20	20	20
Barrio	45	45	45	35	35	35	35	35	35	30	30	20	20	15	15	10	10	10	10	0	10	15	20	20	20	20	20
Banco	45	45	45	35	35	35	35	35	35	30	30	20	20	15	15	10	10	10	10	10	0	10	15	20	20	20	20
Sevilla	45	45	45	35	35	35	35	35	35	30	30	20	20	15	15	10	10	10	10	10	10	0	10	15	20	20	20
Isabel II	45	45	45	35	35	35	35	35	35	30	30	20	20	15	15	10	10	10	10	10	10	10	0	10	15	20	20
S. Bernardino	45	45	45	35	35	35	35	35	35	30	30	20	20	15	15	10	10	10	10	10	10	10	10	0	10	15	20
Horcilla	45	45	45	35	35	35	35	35	35	30	30	20	20	15	15	10	10	10	10	10	10	10	10	10	0	10	15
L. del Norte	45	45	45	35	35	35	35	35	35	30	30	20	20	15	15	10	10	10	10	10	10	10	10	10	10	0	10

Tarifas de Correos

PUNTO DE DESTINO	CARTAS		Tarjetas postales		Sobres mensajeros y adjetos asegurados		Derecho de certificado	
	Tipo de peso	Fran- — Cts.	Sen- cillas — Cts.	Tipo de peso	Fran- — Cts.	Tipo de peso	Cual- quier peso — Cts.	
								Grz.
Interior de las poblaciones.....	20	5	15	20	15	30 (h)		
Península, Islas Baleares, Cana- rias, posesiones españolas del Norte de África y Andorra.....	25	25	15	25	25	30 (h)		
Portugal, Gibraltar, Filipinas y América.....	25	25	15			30		
Panamá Poo, Annobon, Cortis- co y demás posesiones del Gol- fo de Guinea.....	20	30	15	20	30	30		
Óleinas españolas en Marruecos y Tánger.....	30	20 (a)	15	30	20	30		
Todos los demás países.....	20	40	25			40		

(a) Los primeros 20 gramos son 40 centimos, y cada 20 gramos que exceda de los 20 primeros, 30 centimos.—(b) Por excepción es de 6 centimos solamente el importe del certificado para los impresos que contienen libros, sin que haya derecho a indemnización en caso de extravío.

Madrid.-Sus hoteles y sus precios.

NOMBRES	PRECIO EN EPOCA NORMAL				Servidumbre.	Baño.	
	Pensión completa por día habitación.		Comidas.				
	Mín.	Máx.	Desayun.	Almuerzo			
Grand Hotel.....	20	32	2,50	7	8	2	16
Hotel Alfonso XIII.....	20	45	1,50	8	6	2	15
Hotel Americano.....	12,50	30	1,50	6	6	2	12,50
Hotel Central.....	10,50	15	1	5	5	2	10
Hotel Continental.....	10	15	1	6	6	2	10
Hotel Inglés, S. A.....	20	2	2	8	8	2	15
Hotel Oriente.....	12	25	1	6	6	2	10
Hotel Roma.....	25	32	2,50	8	8	1,50	15
Palace Hotel.....	42,50		2,50	10	10		20

Evitará Ud. los destrozos ocasionados en las redes por los clavos y escarpas usando los tacos



Central: FERNANFLOR, 4.—Madrid.
Depósito: ALCALA, 99.—Madrid.

PLANTAS Y FLORES NATURALES PEDRO LAPÉGUE

Proveedor de los principales Teatros y Hoteles
Construcción de jardines, ramos, corbeilles y coronas
Ventura de la Vega, 3 Teléfono, 12.237
(Entrada por Carrera San Jerónimo) M A D R I D

VILLA-ROSA RESTAURANT

El mejor y más típico en su género y el preferido por la buena Sociedad.
SERVICIO PERMANENTE.—PLATO DEL DIA
SERVICIO A LA CARTA
Visite usted VILLA-ROSA
Plaza del Príncipe Alfonso, 17.—Tel.º 12.270

FÁBRICA Y ALMACÉN

de pianos, órganos y armoniums
Ricardo Rodríguez
VENTAS AL CONTADO Y A PLAZOS
Despacho: Ventura de la Vega, 3
Talleres: Pizarro 19 (Palacio de Geste) Teléfono 12.344

Ministerios

Presidencia, Paseo de la Castellana, 3, Teléfono 30.165.—Estado, Plaza de la Provincia, 3, Teléfono 16.547.—Fomento, Paseo de Atocha, 1 y 3, Teléfono 10.062.—Gobernación, Puerta del Sol, 7 y Correo, 1, Teléf. 53.039.—Gracia y Justicia, San Bernardo, 47, Teléf. 14.883.—Guerra, Alcalá, 47; Prim, 10 y 12 y Barquillo 10, Teléf. 12.608.—Hacienda, Alcalá, 11 y Aduana, 10, Teléf. 11.397.—Instrucción Pública y Bellas Artes, Paseo de Atocha, 1 y 3, Teléf. 10.402.—Marina, Plaza de los Ministerios, 7 y Bailén, 5, Teléf. 13.296.—Trabajo, Comercio e Industria, Marqués de la Ensenada, 8.
Juzgados Municipales.

Chamberí, Fuencarral, 91.—Palacio, Tutor, 20.—Inclusa, Estudios, 3.—Latina, Carrera de San Francisco, 3.—Hospicio, Barco, 26.—Buenavista, Belén, 2.—Centro, Santa Catalina, 1.—Congreso, León, 40 y 42.—Hospital, Magdalena, 22.—Universidad, Madera, 11.
Dirección General de Seguridad, Víctor Hugo número 10.
Servicio de Incendios: Imperial, 10.

ARMENGOL

Acreditada y antigua Lanería y Colchonera.

Grandes existencias en lanas y telas adamascadas y listadas para todas clases de colchones. Duvels, blumas, miraguanos, borras, záleas, etcétera etcétera.

Barquillo, 30.-Tel. 34.272

UN MÁRTIR DEL MOSTRADOR

(continuación)

—Ya pagué el ovillo; pero ponga en lista dos corchetes grandes y una redecilla.

—Sáqueme usted agujas.

—Sáqueme usted ligas.

Estas son estrechas, tengo más medida.

—¿Sabe usted amigo, que en la vaeltecita me ha dado usted un duro de guardarropía?

—¿Vá usted a despacharme? Tengo mucha prisa.

—Deme el cañamazo.

—Deme la puntilla.

JAI-ALAI

(Calle de Alfonso XI)

Primerero, a remonte, Adúriz y Ugarte contra Ochotorena y Larrañaga I. Segundo (a pala), Fernández y Pérez contra Azurmendi II y Amorebieta I.

Reina Victoria

Compañía Díaz Artigas.

A las 6,30

¡Atrévete Susana!

A las 10,45

VIDAS CRUZADAS

LARA

A las 7 y 11

¡TARARI...!

COMEDIA

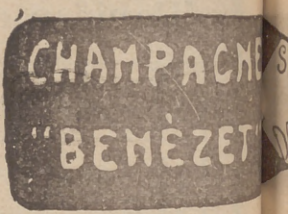
A las 10,45 Sixto Sexto

FONTALBA

El jueves a las 10,30 inau a-
cción de la temporada con
Papa Doncel

Martin

A las 6,45 Los faroles y ¡Decías
que me amabas!
10,50 Los faroles y Los verderones.



EN TEATRO

—Yo, señora, no heo
—Pues se aburrirá sed
—¿Por qué?
—¡Por que nunca podrá
cir!

CUENTO AT

—¿Conque tan rico he
nuel?
—Muy rico; pero...
—No murmures.
—Yo no murmuro; pero
go? Que nunca he visto
clara.

ALBERTO

Pulseras de pedi-
da especialidad.



Últimas
creaciones


7, Carretas, 7

Infanta Isabel

Próximamente Inauguración de
la temporada con el estreno de

Muñoz Seca, titulado
¡Pégame Luciano!

SEC=DEMI=SEC.
DOUX=EXTRA=SEC.



LA ARAÑA DE ORO



Para hoy 3 de octubre de 1929 **2.052**

TETULIA
nunca lo que no sé.
soberanamente.

TO ATURRO
usted nada que de-

ha hecho el tío Ma-

sabes lo que te di-

recer el Ebro con agua

Zarzuela

A las 7 y a las 11
LA ARAÑA DE ORO

**EL MEJOR REGALO
SERÁ SIN DUDA, UN OBJETO DE LA
ANTIGUA CERAMICA**

NIVEIRO

DE TALAVERA

UNICA SUCURSAL EN MADRID
CALLE DE RECOLETOS 2, DUP.
¡NO COMPRAR S'N VISITAR ESTA CASA!

Price

Empresa y Dirección M. Sanchez-Rexach.

A las 10,30.

Gran éxito de la nueva Compañía Fémica y el rey de la gracia Rámper.

Fuencarral

A las 6,45. El postillón de la Rioja
A las 10,45 El Duo de la africana y La Viejecita.

Teatro Cómico

A las 7
El sofá, la Peque y la hija de Palomeque.
A las 10,45 Seis pesetas.

Centro

A las 7 y
A las 11, El Difunto era mayor.

Eslava

El jueves presentación de la compañía de Zarzuela Ballester-Haro

—Vengo por las medias de mi señorita.
—Hoy no traigo suelto; pagaré otro día.
—Deme usted imperdibles, porque ayer en misa he perdido cuatro de los que tenía.
—¡Pero qué carero!
—¡Vaya una salida!
—¿Conque dos pesetas?
¡Qué majadería!
Sólo voy a darle cuatro pesetas chicas.
—¡Qué picarónazo!
—¡Si es lo más bromista!
—¡Calla! ¿No está el joven que nos atendía?

(continuará)

IAJA-IAL

Pavón

A las 6,45 y 10,45
LA COPLA ANDALUZA

FABRICA DE IMPERMEABLES

Impermeables de señora y caballero 35 pesetas.—Trinchera tres telas, 60 pesetas Capitas para niños, desde 7,50 pesetas.

FELIX RIESCO

Plaza del Progreso, 3.- Madrid
TELEFONO 73.666

“EL CISNE”



Número, 44.708

LÍNEAS DE TRANVIAS

1	Sol-Salamanca.....	0,15
2	Sol-Arguelles.....	0,15
3	Salamanca-Sol, 0,15. Sol-Oudo, 0,10	0,10
4	Sol-Ventas, 0,20. Sol-Pardillas, 0,15	0,15
5	Servicio especial Plaza de Toros, Oda, de Nilos, 0,20. Toros.....	0,20
6	Sol-Pardillas.....	0,15
7	Goya-Sol, 0,16. Sol-Arguelles.....	0,15
8	Sol-Hipódromo.....	0,15
9	Bombilla-Sol, 0,30. Sol-Hpmo., 0,15	0,15
10	Sol-Boquilla, 0,30. Sol-Nerte., 0,20	0,20
11	Sol-Estación del Norte.....	0,20
12	Arguelles-Bilbao-Retiro.....	0,15
13	Sol-Arguelles (Rosales).....	0,15
14	Antón Martín-Sol, 0,10. Sol-Odo, 0,10	0,10
15	P. Vils.-Sol, 0,25. Sol-Quevedo, 0,10	0,10
16	P. Vaitecas-Sol, 0,25. Sol-Cham-berri-Olavido.....	0,10
17	Sol-Pico, 0,25. Sol-A. Martín.....	0,10
18	C. Caminos-Sol, 0,10. Sol-Pgs., 0,05	0,05
19	Obelisco-Sol, 0,10. Sol-S. Fco., 0,10	0,10
20	C. Caminos-P. Alonso Martínez, 0,10	0,10
21	C. Caminos-Red de San Luis.....	0,10
22	Sol-Pozas, 0,15. Sol-Embajads., 0,15	0,15
23	Sol-Fuenteclilla.....	0,15
24	P. Myr.-Crb. Bajó, 0,30. C. Alto, 0,10	0,10
25	Sol-Especial P. de Toros, Cda. de Nilos, 0,20. Cda. de Toros.....	0,20
26	Plaza Mayor-Leganes.....	0,50
27	Cibeles-Puerta de Toledo.....	0,15
28	Pozas-Sol, 0,15. Sol-Delicias.....	0,15
29	Red de San Luis-Prosperidad.....	0,20
30	Puente Vallecas-Anión Martín.....	0,20
31	Hipódromo-Leonín la Rosa.....	0,15
32	Sol-Diego de León (por S.).....	0,15
33	Santo Domingo-Estación Norte.....	0,15
34	Santo Domingo-Pozas.....	0,15
35	Plaza Mayor-Puerta del Angel.....	0,10
36	C. Caminos-Glorieta de Bilbao.....	0,10
37	Cibeles-Puente de la Princesa.....	0,15
38	Cibeles-Goya (final).....	0,15
39	Pozas-Plaza S. a Cruz (p. V. R.).....	0,15
40	Prosperidad-P. a A. Martínez.....	0,15
41	S. Domingo-Pozas, 0,15. Pozas-P. Agríc., 0,10. E. Agríc., 0,20	0,20
42	Cibeles-Hipódromo.....	0,15
43	Cibeles-P. Plas., 0,10. Phas.-Vias, 0,10	0,10
44	Cibeles-Plaza Manuel Becerra.....	0,15
45	Prosperidad-Serrano.....	0,10
46	Plaza Mayor-Fuenteclilla.....	0,05
47	Plaza Mayor-Matadero.....	0,05
48	Quevedo-Cibeles-P. Atocha.....	0,20
49	Glorieta Bilbao-Colón-Goya.....	0,15
50	Glorieta Ruiz Jiménez-G. Gade, 0,15	0,15



Esmaltes finos artísticos. Esmaltes traslucidos Sortijas de indios patentadas. Condecoraciones civiles y militares. Escudos Heráldicos. Cartelas en oro y plata para homenajes.

ATOCHA. 5 MADRID
Teléfono, 17.525

Relojería y platería

Bisutería fina

CARLOS PERIA

Objetos para regalos, Relojes s desde 7 pesetas.

4. Carretas, 4

Guía del forastero

Algunos museos que merecen visitarse

- Arqueológico Nacional.** Serrano, 13: De diez a cuatro diario; festivos, de diez a una.
- Armería Real.** De diez a una, diario, una peseta; jueves, gratis, de dos a tres.
- Arte Moderno,** Paseo de Recoletos, 20: De ocho a una, diario, una peseta; jueves y domingos, gratis.
- Artillería,** Méndez Núñez: De ocho y media a doce y media, diario, 0,25 pesetas; martes y sábados, gratis.
- Caballerizas Reales,** Bailén, 8: De dos a cinco, diario, una a seis personas dos pesetas; lunes, gratis.
- Museo Romántico,** San Mateo, 13: De once a cuatro, entrada gratis.
- Nacional de Ciencias Naturales,** Castellana (Hipódromo): De nueve a doce, diario, y de nueve a doce y media, festivos.
- Nacional del Prado,** Paseo del Prado, 9: De diez a cuatro, diario, y de diez a dos, festivos; Domingos y jueves gratis.
- Naval,** P. Ministerios 7: De diez a una, diario.

LÍNEAS PRINCIPALES DE TURISMO

Madrid a Barcelona.—Expreso con butacas: Salida, 8,15 noche; llegada, 9,35 mañana. Expreso con restaurante y camas: Salida 9,30 no-

Sastrería Galindo

CORTE REGIO

TRAJES ULTIMA MODA - GABANES
TRINCHERAS - GABARDINAS

(Se admiten géneros para su confección)

Concepción Jerónima, 8 - Teléfono 72746

Luis Seijo



Teléfono. 74 918

TARIFA DE PRECIOS

Línea.....	0,05
» mínimum.....	1,50
Directo recuadrado.....	0,05
» mínimum.....	2,40
» siluetado.....	0,06
» mínimum.....	2,90
Tricolor de línea.....	0,15
» » mínimum hasta 100 cm.....	19,90
» directo.....	0,55
» » mínimum hasta 100 cm.....	55,00

Se hacen toda clase de trabajos en cinc, bronce y cobre. Dibujos artísticos y comerciales
GRANDES DESCUENTOS EN LAS FACTURAS MENSUALES

che; llegada, 10,15 mañana. Expreso diurno con restaurante: Salida, 9,45 mañana; llegada, 11,15 noche.

Madrid a Hendaya.—Expreso con restaurante y camas: Salida, a las 10 noche; llegada, 10,10 mañana. Expreso con primera y tercera: Salida, 8,50 noche; llegada, 12 mañana.

Madrid a Sevilla.—Expreso con butacas y tercera: Salida, 9,55 noche; llegada, 10,55 mañana. Expreso con butaca, restaurante y camas: Salida, 10,40 noche; llegada, 9,25 mañana. Expreso diurno con restaurante: Salida, 9,50 mañana; llegada, 9 noche.

Madrid a el Escorial y Avila.—Rápido diurno a Hendaya, con butacas y segunda: Salida 10 mañana; llegada a el Escorial, 11 mañana; a Avila 12,15 tarde. Regreso en el descendente: Salida de Avila, 6,47 tarde; de el Escorial, 8,6 tarde; llegada a Madrid, 9 noche.

(Hay trenes ómnibus de ida y venida en el mismo día y otro especial los días domingos).

CARRETERAS

Carreteras en perfecto estado para el automóvil.

Madrid-Sevilla (por Córdoba), 542 kilómetros
Madrid-Sevilla (por Extremadura), 545 kilómetros.

Madrid Irún (por Aranda), 488 kilómetros.
Madrid Irún (por Valladolid), 558 kilómetros.
Madrid-Barcelona, 628 kilómetros.
Madrid-Toledo, 70 kilómetros.
Madrid-Escorial, 49 kilómetros.

Tarifa para el servicio de Automóviles

Al servicio público, clasificados por su categoría de fuerza y distinguidos por franjas en los colores azul, naranja y verde:

FRANJA NARANJA

Los 800 primeros metros..... 0,60
Por cada 200 metros más..... 0,10 y 0,20
Por cada hora que el coche esté parado en fracciones de 0,10 y 0,20. 4,00

FRANJA VERDE

Los 800 primeros metros..... 0,40
Por cada 200 metros más..... 0,10
Por cada hora que el coche esté parado en fracciones de 0,10 3,00

PAPELERIA DE MODA



El mayor surtido en plumas estilográficas y lapiceros automáticos. Casa especializada en artículos para regalo. VIUDA DE M. DE NAVARRO. Preciosos. 5 - MADRID - Tel. 10.197.

Un momento!

Tome las señas de esta Casa, compre en ella una vez, y será la Papelería donde se surta siempre.

No lo olvide!

Palacio de la estilográfica

5, PRECIADOS, 5 MADRID



Casa Adoración

ULTIMAS NOVEDADES DE PARIS

Sombreros para señoras y niñas.

4, CALLE DEL PRADO, 4 TELEFONO 14926

PAVÓN CAFE BAR

EL MEJOR CAFÉ SERVICIO ESMERADO

-: Precios corrientes :-

C. L. A. S. S. A. (LINEAS AEREAS SUBVENCIONADAS)

SERVICIOS DIARIOS

Madrid-Sevilla, por 100 pts. Madrid-Barcelona, por 125 pts.

SERVICIO ALTERNO

Madrid-Biarritz, por 125 pesetas.

En trimotores de seis toneladas

DESPACHOS DE BILLETES:

Madrid: Alcalá, 7 Teléfono 52-922

Sevilla: Reina Mercedes, 1 Teléf. 21760

Barcelona: Fontanella, Teléf. 20760

Biarritz: 18, Av. de la Merne Teléf. 1479

Servicio de Correos

Central de Correos (Plaza de Castelar)

ESTAFETAS URBANAS

Núm 1 Jorge Juan, 20 y 22.—2 General Zabala, 14 (Prosperidad).—3 Santa Engracia, 155.—4 Florida, 7.—5 Carrera de San Francisco, 17.—6 General Orda, 8.—7 Santa Isabel, (esquina a Brumen).—8 Ronda Conde Duque, 11.—9 Hermosilla, 89.—10 Puecarral, 138.—11 Paseo de Extremadura, 25, 12 Carretas, 10.—13 Lozano, 14 (Guindalera).—14 Montalbán, 1 (Central).

SERVICIO DE TRANVIAS

Sitios de recogida: Estación del Norte.—Atocha (puerta y glorieta)—Plaza de Castelar.—Puerta del Sol (frente a Gobernación y esquina a Carreteras).—Nicolás María Rivero (esquina a San Jerónimo).—Plaza de la Independencia.—Claudio Coello (esquina a Alcalá).—Red de San Luis.—Princesa (cruce con Marqués de Urquijo).—Plaza Mayor.—Cuatro Caminos y Ventas del Espíritu Santo. Horas:—de 8 a 12 y media mañana y de 2 a 8 y media tarde.

ESTACIÓN DEL NORTE

Horas de recogida: De las 16 a las 21.50.

Cartas.—Cinco minutos antes de la salida de los trenes. Impresos.—Desde las 16 hasta las 18.

Certificados y Valores.—Correo de Galicia, hasta las 16.40.—Correo de Santander, 17.—Correo de Asturias, 18.40 Exprés de Irún, 21.00.—Correo de Irún, 21.50.—Mixtos de Galicia, Asturias y Santander, 21.00.

Horas de recogida de las cartas.—Galicia, a las 15.40. Asturias y Santander, 16.40.—Aragón y Cataluña, 17.05.—Tajo (Cáceres) y Extremadura, 17.55.—Alicante y Murcia, 17.55.—Valencia, 19.10.—Andalucía, 19.50.—Norte y Extranjero, 21.00.

Cartas certificadas.—De 9 de la mañana a 12 de la noche Para que salgan en los correos del día, precisa certificar dos horas antes de la salida de los trenes de correos. En otro caso, utilícense las Estafetas de alcance de las estaciones del Norte y Mediodía. Para el extranjero de 9 a 5 y de 7 a 12 de la noche.

Valores declarados.—De 10 de la mañana a las 17.50, a excepción de Galicia, Asturias y Santander, a las 15.00. Aragón y Cataluña, a las 16.50.—Andalucía y Norte, a las 18.—Caja: de 11 a 17.—Domingos, de 11 a 13.

Impresos certificados.—(Por la calle de Montalbán, en el Paseo, a la izquierda).—Líneas de Galicia, Asturias, Santander, Segovia y Salamanca, de 10 a 13.50.—Líneas de Aragón, Extremadura, Tajo, Mediterráneo y Cuenca, de 10 a 14.50.—Líneas de Andalucía, Norte, Almorox y Cómener, de 10 a 15.50.—Estas horas son para el público que imponga de 1 a 3 certificados. Siendo más de 3, precisa relación por duplicado y sólo de 10 a 13.00, para el extranjero de 9 a 12.

Lista de Correos: De 9 mañana a 6 tarde.

ESTACIÓN DEL MEDIODÍA

Horas de servicio: De las 16.50 a las 21.50.

Cartas.—Hasta diez minutos antes de la salida de los trenes.

Periódicos e impresos.—Cuenca hasta las 16.40.—Aragón, hasta las 17.50. Demás líneas, hasta las 18.

Certificados y valores.—Cuenca, hasta las 16.40.—Aragón (exprés), 17.50.—Aragón (correo), 17.45.—Extremadura 18.10.—Andalucía (exprés), 19.50.—Alicante y Cartagena 19.45.—Andalucía (correo), 20.10.—Valencia (exprés), 20.45.

Embajadas y Consulados

Alemania, Castellana, 4; Consulado, id.—Argentina, Zurbano, 21; Consulado, Almagro, 40.—Austria, Alcalá, 16 (Consulado).—Bélgica, Padilla, 23; Consulado, Paseo Recoletos, 21.—Brasil, Castellana, ; Consulado, Avenida de Pi y Margall, 5.—Colombia, Fortuny, 23; Consulado; Núñez de Balboa, 8.—Cuba, Alfonso XII, 23 (moderno); Conde Aranda, 16.—Chile, Alfonso XI, 5; Consulado, San Yedro, 1.—Checoslovaquia, Orfila, 5 (Consulado).—Dinamarca, Serrano, 45; Consulado, Bárbara de Braganza, 14.—Ecuador, Colmenares, 8 (Consulado).—Estados Unidos de América, Castellana, 32; Consulado, Avenida Conde Peñalver, 16.—El Salvador, Marqués del Riscal, 10; Consulado, Serrano, 17.—Francia, Villalar, 2; Consulado, Villalar, 11.

Guatemala, Almagro, 50 (Consulado).—Honduras, Guillermo Rolland, 1 (Consulado).—Inglaterra, Fernando el Santo, 16; Consulado, Alcalá Galiano, 5.—Italia, Mayor, 90; Consulado, Almodena, 2.—Japón, Alcalá, 103.—Méjico, Marqués de Villamagna, 4; Consulado, Lista, 25.—Mónaco, Manuel Longoria, 4 (Consulado).—Noruega, General Martínez Campos, 33; Consulado, Castelló, 42.—Países Bajos: Fernando VI, 27; Consulado, Almagro, 50.—Panamá, F. González, 17; Consulado, id.—Perú, Lealtad, 4; Consulado, Carmen, 38.—Portugal, Almagro, 50; Consulado, Plaza de la Encarnación, 3; Republicana Dominicana, Serrano, 5 (Consulado).—Rumanía, Barquillo, 6 (Consulado).—Rusia, Princesa, 8.—Suecia, Zurbano, 25; Consulado, Villanueva, 18.—Suiza, Sagasta, 25; Consulado, id.—Turquía, Santa Engracia, 5 (Consulado).—Uruguay, Caballero de Gracia, 14; Consulado, Conde Xiqueña, 2.—Venezuela, Olózaga, 4; Consulado, Alcalá, 114.

RELOJERIA

MANUEL ALVAREZ

Compra y venta de relojes de todas clases, antiguos y modernos.

6, CALLE DEL PRADO, 6.—Teléf. 14226

EL MESÓN DEL SEGOVIANO

CAVA BAJA, 41 y 28. - Teléfono, 72952

El sitio más popular de la Corte, donde pueden admirar los famosos frescos del pintor

Arturo Ortiz Aguacil

No deje de visitar este famoso MESÓN

GRAN FERRETERIA - MATERIAL ELECTRICO

Especialidad en artículos para Colegios y Comunidades

PEDRO ORCASITAS

SUCESOR DE PEÑA

Agujas, cuchillos, tijeras, navajas de afeitar y de bolsillo, Efectos de pescar. Batería de cocina. Herramientas para zapateros y guarnicioneros. — — — Cubiertos. — — —

Esparteros, 10 MADRID Teléfono 13346

La Regional

Vinos finos de mesa. : : Servicio a domicilio

Gran vino "El Padre Eterno"

y blanco "LA PALMA"

1, Los Madrazos, 1

Teléfono 13563

Zacarías Madrid

Se encarga de hacer toda clase de Seguros y en particular de «La Equitativa de Madrid», empresa de seguros contra enfermedades y entierros, también facilita terrenos en el extrarradio desde 10 pesetas al mes.—Para informes:

48, Mesón de Paredes, 48

PROXIMA INAUGURACION

DE LA

Peletería "LLANA"

EN

Fuencarral, 46. == 2.^o TELEFONO
13451



Félix Toca
FÁBRICA DE BRONCES ARTÍSTICOS
LAMPARAS - CÁMARS
MUEBLES Y HERRAJES
DES-PACHO CENTRAL. NICOLÁS MARTÍNEZ, 87/6
E FONO. - 15 4771
FABRICA. Paseo de los Acacias 2 dupd
Teléfono - 15 110 MADRID

KARDEX

FICHERO VISIBLE PERFECTO

LIPS

CAJAS DE CAUDALES

MUEBLES DE ACERO
PARA OFICINAS

ARCHIVADORES, MESAS,
ARMARIOS, ETC.

Rudy Meyer

Montera, 28
MADRID

APARATOS DE LIMPIEZA

PARA LA CASA



Enceradora

HIGIENE - ELEGANCIA
Y ECONOMIA



Pida usted demostraciones gratuitas

— al —

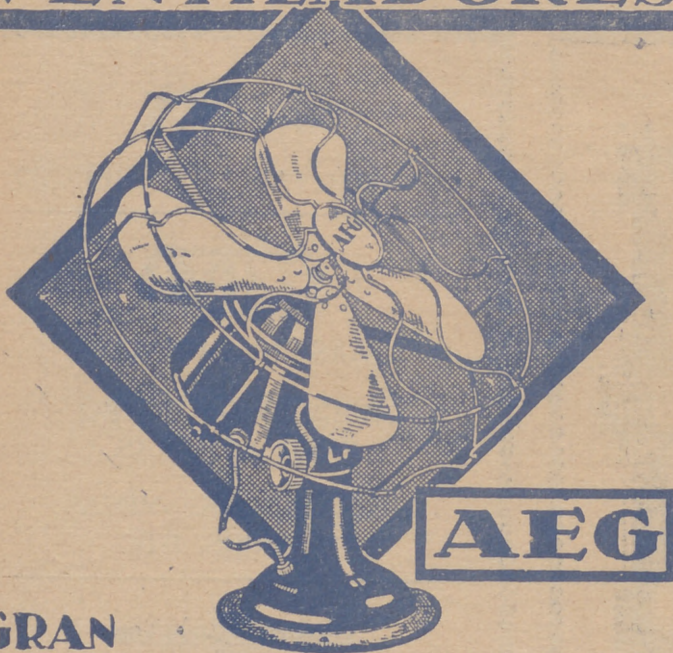
Teléfono 52.098

— y —

A E G Ibérica de Electricidad (S. A.)



VENTILADORES



En todos los buenos establecimientos de electricidad

∴ y ∴

A E G Ibérica de Electricidad (S. A.)



GRAN SURTIDO MATERIAL SUPERIOR
PIDASE EXPRESAMENTE ESTA MARCA

