

Quinto año de publicación no interrumpida.

ESPECTÁCULOS DE MADRID

REVISTA DIARIA
Y
GUIA DE LA CAPITAL

CRÓNICAS = NOVELAS = PASATIEMPOS =
TEATROS = TOROS = CINES = VARIETÉS Y SPORT
— *Se reparte gratis* —



DIRECCIÓN

CONDE DE ROMANONES, 2 - ESQ. A CONCEPCIÓN JERÓNIMA

Unión Musical Española

Carrera de San Jerónimo, 30 (edificio propiedad) y Preciados, 5.

Autopianos, Pianos, Armoniums, Instrumentos accesorios, Rollos Diana.
Música Española y Extranjera. AU' OPIANOS DE ALQUILER.

Casa la más surtida y más barata de España.



Odeon



Odeon



Parce Durias

Máquinas y Discos

PLAZOS Y CONTADO

EL MEJOR Y MÁS ARTÍSTICO REPERTORIO

AGENCIA EN MADRID:

PRECIADOS, 1 Y PELIGROS, 14 Y 16



Distribución de nuestras tiradas

Todos los días, de doce y media a dos en los Casinos de Madrid, Bellas Artes, Gran Peña; en los Hoteles Palace, Rit, París, Inglés, Reina Victoria y Regina.—De cuatro a cinco de la tarde, en los siguientes Cafés y de esta forma: *Martes, Jueves y Sábados*, Cafés Oriental, Lisboa, Puerto Rico, Universal, Colonial y Madrid; *Miércoles, Viernes y Domingos*, Cafés Fornos Lion d'Or, Maison Dorée, Café-Bar La Montaña, Savoia y Norte.

Diariamente se reparte también en los Bares Villa-Rosa; Plaza Santa Ana, 17, «Madrid-Sevilla» y en Echegaray, 21.—Lo que avisamos a los señores anunciantes para que lo comprueben,

Para toda clase de anuncios y propagandas dirijánsese a la Dirección

2, Conde de Romanones, 2

(Esquina a Concepción Jerónima)



Tarifa general de la Compañía del Metropolitano Alfonso XIII

	Sol Ventas, 0,20		Sol Vallecas, 0,20		Sol-Norte, 0,25.	
Quereña	20	20	20	20	20	20
Bermejo	21	21	21	21	21	21
Merced	22	22	22	22	22	22
St Domingo	23	23	23	23	23	23
Sabiel II	24	24	24	24	24	24
Savilla	25	25	25	25	25	25
Banco	26	26	26	26	26	26
Retiro	27	27	27	27	27	27
P. Vergara	28	28	28	28	28	28
Goya	29	29	29	29	29	29
M. Beccerra	30	30	30	30	30	30
Ventanas	31	31	31	31	31	31
P. Valeriano	32	32	32	32	32	32
M. Piedad	33	33	33	33	33	33
A. María	34	34	34	34	34	34
Progresa	35	35	35	35	35	35
P. del Rey	36	36	36	36	36	36
Gran Vía	37	37	37	37	37	37
Tribunal	38	38	38	38	38	38
Bilbao	39	39	39	39	39	39
Chamberí	40	40	40	40	40	40
Iglesia	41	41	41	41	41	41
Río, Rosas	42	42	42	42	42	42
C. Caminos	43	43	43	43	43	43
Ríos Rosas	44	44	44	44	44	44
Iglesia	45	45	45	45	45	45
Chamberí	46	46	46	46	46	46
Bilbao	47	47	47	47	47	47
Tribunal	48	48	48	48	48	48
Gran Vía	49	49	49	49	49	49
Progresa	50	50	50	50	50	50
P. del Rey	51	51	51	51	51	51
Gran Vía	52	52	52	52	52	52
Tribunal	53	53	53	53	53	53
Bilbao	54	54	54	54	54	54
Chamberí	55	55	55	55	55	55
Iglesia	56	56	56	56	56	56
Río, Rosas	57	57	57	57	57	57
C. Caminos	58	58	58	58	58	58
C. Caminos	59	59	59	59	59	59
Ríos Rosas	60	60	60	60	60	60
Iglesia	61	61	61	61	61	61
Chamberí	62	62	62	62	62	62
Bilbao	63	63	63	63	63	63
Tribunal	64	64	64	64	64	64
Gran Vía	65	65	65	65	65	65
Progresa	66	66	66	66	66	66
P. del Rey	67	67	67	67	67	67
Gran Vía	68	68	68	68	68	68
Tribunal	69	69	69	69	69	69
Bilbao	70	70	70	70	70	70
Chamberí	71	71	71	71	71	71
Iglesia	72	72	72	72	72	72
Río, Rosas	73	73	73	73	73	73
C. Caminos	74	74	74	74	74	74
C. Caminos	75	75	75	75	75	75
Ríos Rosas	76	76	76	76	76	76
Iglesia	77	77	77	77	77	77
Chamberí	78	78	78	78	78	78
Bilbao	79	79	79	79	79	79
Tribunal	80	80	80	80	80	80
Gran Vía	81	81	81	81	81	81
Progresa	82	82	82	82	82	82
P. del Rey	83	83	83	83	83	83
Gran Vía	84	84	84	84	84	84
Tribunal	85	85	85	85	85	85
Bilbao	86	86	86	86	86	86
Chamberí	87	87	87	87	87	87
Iglesia	88	88	88	88	88	88
Río, Rosas	89	89	89	89	89	89
C. Caminos	90	90	90	90	90	90

ALBERTO

Pulseras de pedida especialidad



Últimas creaciones

7, Carretas, 7

VILLA-ROSA

RESTAURANT

El mejor y más típico en su género y el preferido por la buena sociedad.

SERVICIO PERMANENTE.—PLATO DEL DIA
SERVICIO A LA CARTA

Visite usted VILLA-ROSA

Plaza del Principe Alfonso, 17.-Tel.º 12 270

Fotografía Laurgraff

Montera, 42, planta baja.

Sucursal en Preciados, 16, planta baja.

Magníficas postales desde tres ptas., kilométricos, pasaportes y carnets entregados en el acto.

SE HACEN AMPLIACIONES

Horario de trenes.

	Salida de Madrid	Llegada a Madrid
Compañía del Norte		
Expreso Hendaya (vía Avila).....	21,30	22 7-9,15
— Galicia (vía Avila).....	18,50	10,05
Surexpreso Francia (vía Avila).....	21	10,40
Rápido Francia (vía Segovia).....	9,45	21,40
— Asturias Santander.....	8,45	22,20
Correo Hendaya (vía Avila).....	22,30	6
— Galicia (vía Avila).....	10,45	7,45
— Santander (vía Segovia).....	17,25	8,15
— Asturias (vía Avila).....	18	8,40
Mixto Galicia.....	10,20	14,20
Francia Bilbao (vía Avila).....	6,40	19,50
Mensajerías Segovia-Escorial.....	20	15,47
Ligeros Segovia.....	7,30 18,15	11,20-20,54
— Avila.....	9,12 y 11	11,42-20,25
Tranvía Pozuelo.....	8,02 16,35	18,47
— Escorial-Cercedilla.....	14,10 y 19,15	18,05
— ídem (domingos).....	9,50	20,05
Madrid-Zaragoza-Alicante		
Rápido Barcelona.....	9,30	22,45
— Alicante, Valencia y Cartagena.....	9,30	22
— Andalucía.....	9,50	20,30
Expreso Barcelona y Zaragoza...	19,45	9,35
— Andalucía.....	22,40	8,50
— Algeciras.....	18,50	10,15
— Toledo.....	9,15	20,10
— Badajoz (alternos).....	8,40	21,20
Correo Barcelona y Zaragoza....	21,10	8,35
— Zaragoza.....	18,30	11,35
— Andalucía.....	22	7
— Cuenca.....	18,30	11
— Badajoz.....	19	9,25
— expreso Alicante.....	20,35	7,30
— expreso Cartagena.....	23	8
— expreso Valencia.....	21,35	8,35
— Toledo.....	18	10,30
Omnibus Guadalajara .. 10, 16,30	20	8,20 - 17,40
— Barcelona.....	7,10	20
— Sigüenza.....	13,20	14,50
— Toledo.....	7,45 21,15	14,35 - 22,15
— Aranjuez.....	13	15,35
Mixto Alicante, Valencia y Cartagena.....	10,20	18
— Andalucía y Cuenca.....	7	21,40
— Alcázar.....	17,15	11,40
— Badajoz y Toledo.....	12	17,25
— Toledo.....	17	14,35
— Aranjuez y Cuenca.....	19,30	9,45
Tranvía Getafe..... 6,20	9 y 14,15	7,45 - 13,15
Madrid-Cáceres Portugal		
Expreso Cáceres-V.-Alcántara ...	21,05	8,25
Correo Cáceres V.-Alcántara.....	18,40	10,24
Mixto Cáceres V.-Alcántara.....	8,35	19,48
— Griñón.....	14 y 20	6,58



Casa MERP

PAPELERIA
Arreglo de todas las marcas de stylográficas, estuches de dibujo
Representante exclusivo de la PLUMA "KOBNE"

Echegaray, 7

Teléfono 15 929

Principales Monumentos Artísticos e Históricos

Biblioteca y Museos Nacionales, Paseo Recoletos. - Museo de Historia Natural, Hipódromo. - Museo de Artillería, calle Mendez Núñez - Museo de Pinturas, Paseo del Prado. - Observatorio Astronómico, Alfonso XII, 5. - Palacio Real, Plaza de Oriente. Museo de Reproducciones Artísticas, Alfonso XII, 25. Congreso de los Diputados Plaza las Cortes. - Iglesia de San Francisco el Grande, Plaza de San Francisco - Puerta de Alcalá, Plaza de la Independencia - Palacio de Comunicaciones, Plaza de Castelar. - Real Academia de la Lengua, Felipe IV. - Obelisco del Dos de Mayo, Paseo del Prado. - Banco de España, Calle de Alcalá. - Puerta del antiguo Hospicio, Fuencarral, 86. - Monumento a Alfonso XII, estanque del Retiro. - Ermita. - Ermita de San Antonio de la Florida, final del Paseo de San Vicente. - Panteón de hombres ilustres, Paseo de Atocha.

Casas de Socorro

Buenavista, Castelló, 65, Teléf. 52 430. - Centro Navas de Tolosa, 10, Teléf. 10.025. - Congreso, Fúcar, 8, Teléf. 10.048. - Chamberí, Eloy Gonzalo.

A. Rodrigo

SASTRE



Ofrece a su distinguida clientela un inmenso surtido en géneros para la presente temporada

TRAJES ESTUPENDOS

DE 100 a 250

ESPECIALIDAD

EN TRAJES DE ET.QUETA

Mayor, núm. 44. = Madrid.

Optica ARNAU

Casa especial
en gafas, lentes,
cristales y



toda clase de comorturas.

ANTES DE COMPRAR
VISITE ESTA CASA
GAFAS PARA CHOFER
4, PLAZA MATUTE, 4

Gran mantequería

"LOS ALPES"

Las más próxima a la Puerta del Sol
Quesos, mantecas, conservas, vinos y licores
de las mejores marcas

4, Carmen, 4

15, Teléf. 30.271.—Hospicio, Augusto Figueroa, 45, Teléf. 16.189.—Hospital, Santa Isabel, 36, Teléfono 10.034.—Inclusa, Encomienda, 21, Teléfono 10.406.—Latina, Carrera de San Francisco, 8, Teléfono 10.022.—Palacio, Cristinos Martos, 3, Teléfono 30.073.—Universidad, San Bernardo, 68, Teléfono 15.632.

Tenencias de Alcaldía

Districtos: Buenavista, Olózaga 1, Teléf. 52.411. Centro, Plaza Mayor, 3, Teléf. 10.060.—Congreso, Cervantes, 19, Teléf. 10.045.—Chamberí, Plaza de Chamberí, 7, Teléf. 30.064.—Hospicio, Libertad, 18, Teléf. 15.937.—Hospital, Cabeza, 0, Teléfono 10.032.—Inclusa, Juanelo, 20, Teléf. 10.027.—Latina, Carrera de San Francisco, 8-10, Teléf. 10.140. Palacio, Tutor, 27, Teléf. 30.264.—Universidad, Alberto Aguilera, 3, Teléf. 30.136.

FÁBRICA Y ALMACÉN

de pianos, órganos y armoniums

Ricardo Rodríguez

VENTAS AL CONTADO Y A PLAZOS

Despacho: Ventura de la Vega, 3

Talleres: Pizarro 19 (Palacio de Chesto)

Teléfono 12.344

Transportes standard

Facturación y recogida en las estaciones. Portes dentro y fuera de la población. Mudanzas desde 20 pesetas. Envíe Vd. el talón de su equipaje y lo entregaremos en su domicilio con toda rapidez.

Aduana, 15.—Teléfono 16.144

¡Le interesa mucho!

Al llegar a Madrid, instálese confortablemente en uno de los siguientes Hoteles, los mejores y más principales de la Corte

Palace Hotel (Plaza de Cánovas y Calle de Medinaceli) —El más regio y hermoso de España.

Hotel Ritz (Plaza de la Lealtad).—El más suntuoso y aristocrático.

Reina Victoria (Plaza del Angel).—El más confortable, cuya pensión es desde 25 pesetas.

Hotel Regina (Alcalá 19).—Elegantísimo y limpio, pensión desde 25 pesetas.

Hotel Inglés (Echegaray 8 y 10).—Antiguo y precioso, con su pensión desde 20 pesetas.

Hotel Paris (Calle de Alcalá 2).—El más cómodo y céntrico, pensión desde 25 pesetas.

Príncipe de Asturias (Carrera de San Jerónimo, 30 y Echegaray, 1 y 3).—Modernísimo y coquetón, pensión desde 22 pesetas.

Hotel Royal Meublé (Calle de Tetuán, 15).—El más escogido de Madrid, pensión desde 13 pesetas.

PARA TOMAR BUEN CAFE, hágalo en los siguientes sitios, por ser sus géneros de inmejorable calidad y sus locales de sumo agrado.

Nuevo Café Oriental (Puerta del Sol, 11 y 12 y Preciados, 2).—El café mejor y el local más clásico. Grandes conciertos diarios.

Café Lisboa (Mayor, 1).—Regio y magistral café.

Puerto Rico (Puerta del Sol, 3).—Esmerado y notable servicio.

Café Universal (Puerta del Sol, 15).—Comodísimo y monumental.

Café Colonial (Calle de Alcalá, 8).—Esmeradísimo y restaurant de primera.

Café Madrid (Calle de Alcalá, 9).—Enorme y fino servicio servido por competentes camareros. Estupendos billares.

Lion D'or (Calle de Alcalá, 18).—Exquisito café, gran contort.

Maison Dorée (Calle de Alcalá, 22).—Elegante y nuevo café, restaurant con esmeradísimo servicio.

Savoia (Calle de Alcalá, 49).—Superior café, punto de reunión de infinidad de artistas.

Café del Norte (Red de San Luis).—Popular café y restaurant selecto.

A MEDIA TARDE, para tomar cerveza y mariscos

La Montaña (Puerta del Sol; 1 y Calle de Alcalá, 2).

Figaro (antiguo Maxins, Calle de Alcalá, 17).—Son los puntos más deliciosos y céntricos.

PASARA USTED UNA BUENA TARDE en los mejores y más principales Casinos de Madrid.

Bellas Artes.—Suntuoso edificio edificado a la moderna en la Calle de Alcalá. Punto de reunión de la alta aristocracia.

Casino de Madrid.—Magnífico palacio enclavado en la calle de Alcalá, frente a la de Sevilla. Donde se reúne el más selecto público.

Gran Peña.—Grandioso edificio situado en la entrada de la Gran Vía, punto de reunión de los títulos más afamados de España.

PAVON CAFE BAR

El mejor café.

Servicio esmerado.

Precios corrientes.

Tinte Parisiën

El tinte de moda. Sin rival en todo trabajo delicado y de importancia.

ESPECIALIDAD EN LIMPIEZA EN SECO

VISITE SU LOCAL EN LA SEGURIDAD DE SER CLIENTE CONTINUO

51, MAYOR, 51

Servicio de Correos.

Central de Correos (Plaza de Castelar)

Estafetas urbanas.

Núm. 1 Jorge Juan, 20 y 22. 2 General Zabala, 14 (Prosperidad).—3 Santa Engracia, 155.—4 Florida, 7.—5 Carrera de San Francisco, 17.—6 General Oráa, 8. 7 Santa Isabel, (esquina a Drumén).—8 Ronda Conde Duque, 11.—9 Hermosilla, 89.—10 Puencarral, 138.—11 Paseo de Extremadura, 25. 12 Carretas, 10.—13 Lozano, 14 (Gulndalera).—14 Montalbán 1 (Central).

Servicio de Tranvías.

Sitios de recogida: Estación del Norte. Atocha (puerta y glorieta).—Plaza de Castelar. Puerta del Sol (frente a Gobernación y esquina a Carretas).—Nicolás María Rivero (esquina a San Jerónimo).—Plaza de la Independencia.—Claudio Coello (esquina a Alcalá).—Red de San Luis.—Princesa (cruce con Marqués de Urquijo).—Plaza Mayor.—Cuatro Caminos y Ventas del Espíritu Santo. Horas: de 8 a 12 y media mañana y de 3 a 8 y media tarde.

LA CORUÑA

MARTÍN NAVAZO

Vinos, restaurant, cervezas, licores de todas las marcas, mariscos del día, aperitivos y bocadillos

La peña más clásica de Madrid.

4, ALCALA, 4

CINE PATHÉ BABY

Nuevo modelo perfeccionado, D. M.; **Camera Baby**, para impresionar películas; **Super-Baby**, para proyectar películas de 100 metros

Revelado de películas, arreglo y reajuste de toda clase de aparatos

Casa Zato

Peligros, 14

Estación del Norte.

Horas de recogida: De las 16 a las 21,30.

Cartas.—Cinco minutos antes de la salida de los trenes. Impresos.—Desde las 16 hasta las 18

Certificados y Valores.—Correo de Galicia, hasta las 16,40.—Correo de Santander, 17.—Correo de Asturias, 17,40. Expres dé Irún, 21,00. Correo de Irún, 21,30.—Mixtos de Galicia, Asturias y Santander, 21,00.

Horas de recogida de las cartas Galicia, a las 15,40 Asturias y Santander, 16,40.— Aragón y Cataluña, 17,05.—Tajo (Cáceres) y Extremadura, 17,35 —Alicante y Murcia, 17,55 —Valencia, 19,10.—Andalucía, 19,30.—Norte y Extranjero, 21,00

Cartas certificadas —De 9 de la mañana a 12 de la noche. Para que salgan en los correos del día, precisa certificar dos horas antes de la salida de los trenes correos. En otro caso, utilíscense las Estafetas de alcance de las estaciones del Norte y Mediodía. Para el extranjero de 9 a 5 y de 7 a 12 de la noche.

Valores declarados —De 10 de la mañana a las 17,30, a excepción de Galicia, Asturias y Santander, a las 15,00. Aragón y Cataluña, a las 16,30. —Andalucía y Norte, a las 18.—Caja de 11 a 17.—Domingos, de 11 a 13.

Impresos certificados. (Por la calle de Montalbán, en el Pasaje, a la izquierda).—Líneas de Galicia, Asturias, Santander, Segovia y Salamanca, de 10 a 13,50.—Líneas de Aragón, Extremadura, Tajo, Mediterráneo y Cuenca, de 10 a 14,50 a Líneas de Andalucía, Norte, Almorox y Colmenar, de 10 a 15,50.—Estas horas son para el público que imponga de 1 a 3 certificados. Siendo más de 3, precisa relación por duplicado y sólo de 10 a 13,00, para el extranjero de 9 a 12.

Lista de Correos.—De 9 mañana a 6 tarde.

Estación del Mediodía.

Horas de servicio: De las 16,30 a las 21,30.

Cartas.—Hasta diez minutos antes de la salida de los trenes.

Periódicos e impresos.—Cuenca, hasta las 16,40.— Aragón, hasta las 17,30.—Demás líneas, hasta las 18.

Certificados y valores Cuenca, hasta las 16,40.— Aragón (expres), 17,30 —Aragón (correo), 17,45 —Extremadura, 18,10. —Andalucía (expres), 19,30. Alicante y Cartagena, 19,45.—Andalucía (correo), 20,10.—Valencia (expres), 20,45.

EL ANUNCIO lo es todo
Sin el ANUNCIO no hay nada

Compañía Madrileña de Urbanización

Tranvía de Cuatro Caminos-Ciudad Lineal-Ventas

Servicio días laborables: Por la mañana cada quince minutos; por la tarde cada diez minutos. Domingos y días festivos: Cada cinco minutos.

Tranvía de Cuatro Caminos a la Dehesa de la Villa

Servicio días laborables: Desde Cuatro Caminos cada diez minutos; desde la Red de San Luis (Gran Vía), coches discos núm. 20, cada nueve minutos. Domingos y días festivos: Desde ambos puntos cada cinco minutos.

Tranvía desde Cuatro Caminos a Puencarral
Cada treinta minutos.

Tranvía de Cuatro Caminos a Tetuán

Cada tres minutos. Servicio directo desde el Puente de Vallecas a Tetuán, coches discos número 14, cada diez minutos.

Tranvía de Ventas a Canillejas

Servicio cada hora, saliendo los coches de Ventas de: de las 7,25 hasta las 22,25.

Ferrocarril a Colmenar Viejo

Salidas de trenes desde Cuatro Caminos: 9,32. Idem de Colmenar: 8,15.

MOMO SE ABURRE

NOVELA CORTA POR

Joaquín Belda

(Continuación)

El conjunto resultaba sorprendente, sobre todo de noche y a oscuras. Y si era verdad que ni un solo año favoreció el Jurado con un mísero accesit a ninguna de aquellas tartas con sabor histórico, fué porque Domiciano, como adorno primordial de ellas - un adorno que rebosaba modestia y orgullo a un tiempo -, ponía siempre un cartel al extremo de un palo, en el que se leía: «Fuera de concurso».

La carroza de este año no iba a llevar más que la pequeñez de título siguiente: «Orfeo en los Infernos».

La idea cocida—*çara sans dire*—, en el Propio cerebro de Domiciano Sotillo, era una idea verdaderamente diabólica. Para convertir en un infierno la plataforma de un camión no hacía falta mucho: sobre los metros de percalina roja se dibujaban unas manchas amarillas que simulaban llamas, y luego, con vestir de diablillos y diablasas a los ocupantes del carromato, la cosa estaba hecha. Eso, y unos teñedores muy largos, empuñados por todos con clerfa fiereza, completarían la sensación de ambiente, que en esto del Carnaval es cosa que tiene mucha importancia.

Domiciano, modestamente, se había

(Continuará.)

PAPELERIA
DE
MODA



El mayor surtido en plumas estilográficas y lapiceros automáticos. Casa especializada en artículos para regalo. VIUDA DE M. DE NAVARRO. Preciosos. 5. MADRID. Tel. 10.197



¡Un momento!

Tome las señas de esta Casa, oompre en ella una vez, y será la Papelería donde se surta siempre.

¡No lo olvide!

Palacio de la estilografía
5, Preciados, 5
MADRID



“EL BRASERO”

(SUCURSAL)

Suntuoso colmado, lejitimos vinos finos de Montilla y selectas manzanillas, bodegas propias

Tetuán, 15.-Teléfono 12.993

Casa central: Amor de Dios, 5.-Teléf. 15.027
MADRID

Clemente y García

CAMISERIA Y ROPA BLANCA

Equipos, canastillas, Batas, blusas.

Especialidad en ropas para niños

34, MAYOR, 34

Esmaltador de Moda

NOMBRE REGISTRADO NÚM. 62.961

Condecoraciones Civiles y Militares.—Escudos Heráldicos.—Esmaltes Traslúcidos.—Cartelas en oro y plata para Homenajes.—Sortijas de indio patentadas.

ATOCHA, 5, 1.º J. Saz MADRID



REINA VICTORIA

Carrera de San Jerónimo
Compañía Simó-Raso-Zorrilla

A las seis y tres cuartos

La frescura de la fuente

A las diez y tres cuartos

El viaje del rey

Butacas 3,75 pesetas

JAI-ABAI

Calle de Alfonso XI

A las cuatro y media

Primero, a remonte, Irigoyen y Tacolo contra Ucin y Berolegui. Segundo, a pal, Izaguirre y Jáuregui contra Amorobieta II y Narru I.

No falte hoy a Jai-Alai.

NOVEDADES

A las siete y media

Todo el año es carnaval,
o Momo es un carnaval

A las diez y media

Los pícaros o los

A las once y tres cuartos

Todo el año es Carnaval,
o Momo es un carnaval.

TEATRO DE LA LATINA

A las seis y tres cuartos

¡Calla, corazón!

A las diez y tres cuartos

La pluma verde

TEATRO APOLO

A las siete

El huésped del Sevillano

A las once

El sobre verde

CINEMA ARGÜELLES

A las siete y diez y media

Grandioso programa de formidable películas.

TEATRO MARTÍN

Compañía de zarzuela

A las siete

El romano caprichoso
Las niñas de mis ojos

A las once

Las mujeres de Lacuesta
Los cuernos del diablo

FUENCARRAL

A las seis y media

El último barba azul
y fin de fiesta por Manolo Rodrigo

A las diez y media

Rasputin o el monje maldito
y fin de fiesta por Manolo Rodrigo.

ASOMBROSO!!

Han llegado y pronto se pondrán a la venta en toda España
la excelente y única en el mundo

STYLOGRAFICA

KEENE

El éxito del año 1927

Pasatiempo

PEROGRULLADAS MODERNAS

Quien duerme no está dispuesto
Sin la sal nada se sala;
Ni es buena una cosa mala;
Y lo dudoso es incierto.

Ni es desigual la igualdad;
Ni una rosquilla es un bollo;
Ni un oso negro es un pollo,
Ni es el todo una mitad.

La siembra se hace en Noviembre
La siega en Julio y Agosto;
Y cuando se empipa el mosto
Falta un mes para Diciembre.

La luz nos da claridad,
Y el trueno nos estremece;
Y el agua las naves mece.
Y el campo no es la ciudad.

Un higo no es una pasa;
Ni un camino vecinal
Es la carretera real;
Y es casado el que... se casa.

Ni es leal la deslealtad;
Ni la tarde es la mañana;
Ni hay convento sin ventana,
Ni pueblo sin vecindad.

Los pies no son la cabeza,
Ni los brazos el cogote;
Ni un gabán es un capote,
Ni un chiste es una simpleza.

El chantre no es el abad,
Ni es cuerdo el que está loco;
Ni nunca lo mucho es poco,
Ni es sana una enfermedad.

El saber es un tesoro;
La fealdad nunca es un mal;
Y más buscada que un real
Es una moneda de oro.

El mudo no puede hablar,
Ni el que está cojo correr;
Ni un sordo puede entender,
Ni un ciego puede mirar.

Ni la sandía es melón,
Ni el ser sereno es un arte;
Ni un trápo es un estandarter



hoy 13 de Mayo de 1927 1.396

FOR RECREATIVAS

edv anécdotas.

el cólera saramp'ón.
 Ni lo negro es encarnado,
 ni lo amarillo es azul;
 ni una mesa es un baúl,
 ni es derecho un jorobado.
 Y por fin, en puridad,
 dejando el mundo correr,
 la realidad es el comer,
 el dormir es realidad

EPIGRAMAS

Blas Pérez, el usurero,
 hombre de mucho dinero,
 jamás un ternó encargaba
 sin convencerse primero
 de si la tela... prestaba.

Mé'gu'zo, el primer actor,
 siente decidido horror
 y ha-ta se pone frenético,
 cuando sale en listas por
 turno de turno alfabético.
 Pues dice muy conv'ncido,
 que teniendo su ap'ellido
 la inicial que tiene al frente
 se encuentra siempre metido
 en lugar poco decente.

Emilio Mario (hijo)

Extravióse un cazador en una cacería
 hizosele de noche y encontróse, por
 casualidad, con una venta. Entró en ella
 y dijo a la posadera que les sirviese de
 cenar. Así lo hizo, y el astuto cazador,
 viendo que no le había puesto vino, le
 echó esta pizca de indirecta:

—Vino..., ¿vino ya el patrón?
 La ventera, que no tenía pelo de ton-
 to, conoció la inteneión y dijo en el mis-
 mo tono:
 —Agua..., aguardándole estoy.



FONTALBA

Compañía italiana

No hay función

TEATRO DEL CENTRO
 Compañía de zarzuela del maestro Serrano.

A las seis y tres cuartos y diez y tres cuartos

El contrabando
 Los de Aragón

TEATRO ALKAZAR

A las seis y tres cuartos y diez y tres cuartos

La Caraba
 ¡Gran éxito!

TEATRO ESLAVA

A las seis y media
 El carnet de Eslava Celia Gámez
 A las diez y media
 El carnet de Eslava y Las burladoras

MARAVILLAS

Grandioso programa de va-
 rietés.
 Tarde y noche

CAFE DE MADRID

Todos los días, de tres de la tarde a la madrugada, GRAN-
 DES CONCIERTOS de música clásica y moderna.

Excelente servicio de restaurant Café Moka se-
 lecto 1,50 pesetas. Servicio por camareros.

28 BILLARES DE PRECISION

9, Alcalá, 9

TEATRO PAVON

Temporada de comedias modernas

A las seis y media

Los diez mandamientos

A las diez y media

Los enemigos de la mujer
 ESTRENO

INFANTA ISABEL
 Calle de Barquillo

Compañía de comedia de Maurente

A las seis y tres cuartos

Lo mejor de la vida
 Entre flores

A las diez y tres cuartos

La familia de Susana

ZARZUELA

El sábado inauguración de

(¿...?)

Gran acontecimiento.

Sección recreativa

CONCIERTO DE PUNTOS

..... E
 CH
 E
 G
 A
 R
 A
 Y

Sustitúyanse los puntos por las letras que formen en cada línea el título de una de las obras del insigne escritor.

CUENTO

Entró un aragonés en una tienda en donde al por mayor vendían paños, y pidió:—«De esa tela colorada que llevan en las piernas los soldados.»

—¿Quiere usted grana? Yo no sé su nombre; pero eso debe ser.

—¡Esta tela es mu gordal!

—¿Y esta? —¡Flacal!

Esto ya es mu oscuro. —¿Y esto? —¡Clarol!

Y tienta y mira, y toma, y palpa, y deja, se llenó el mostrador de cabo a rabo.

—¡Ya no hay más!

—¿Que no hay más? Otra que *coñi* pues me iré a otra *botiga*.

—Será en vano; lo que no encuentre aquí, difícilmente en toda Zaragoza ha de encontrarlo.

—Corte usté d'aquí entonces —¿Cuántos metros? —¡*Coñi*, metros!... Si yo quió sólo un cacho piquiñico...

—¡Pero, hombre! —Pa una cresta de un *grrrión* chiquitín que estoy criando.

Calixto Navarro.

Soluciones del número anterior

A la tarjeta logográfica: Las dos coronas. Emilio Arrieta.

ROMBOS

R	A
PAN	ANA
RATON	ANITA
NOS	ATA
N	A



PARA HOMBRES

Ayer ventrudo, hoy enjuto, es que uso

La faja de Justo

Justo Juan

Carmen, 10.-Madrid

Vinos finos de Mesa

INFANTA

De sus Viñedos y Bodegas en Chinchón
 Vinos de Rioja Gómez Cruzado
 Coñac y Ponche Caballero

Barcelona, 12.--MADRID.--Teléf. 15.621

PARAGUAS

Bolsillos y Sombrillas

Compre sus artículos en esta casa

VALERO

39, CARRETAS, 39

BASTONES

Casa Adoración

ULTIMAS NOVEDADES DE PARIS Sombreros

4, CALLE DEL PRADO, 4

TELEFONO 14 226

para
 señora
 y niñas.

Luis Bahía

“La Cepilla”

VINOS FINOS DE MESA
 DEGUSTACION

3, Peligros, 3

PAPELERÍA SANTANA

OBJETOS DE ESCRITORIO

Y
 ARTÍCULOS DE COLEGIO Y DIBUJO

18, TOLEDO, 18

Alhajas de ocasión

Relojes de oro de ley desde 40 pesetas

Perla, Carretas. 4

Platería, relojes económicos desde 7 pesetas, bisutería, objetos para regalos

Perla, Conde de Romanones, I, duplicado MADRID

Teléfono 54.882

LUIS FEIJOO



Teléfono 54.882

¿Conoce Vd... el taller de reparaciones DE

máquinas de escribir de Abisio del Molino?

¡¡Vaya mecánico de precisión!!

Travesía de San Mateo, 4.-Telf. 34.374

Tarifa para el servicio de Automóviles.

Al servicio público, clasificados por su categoría de fuerza y distinguidos por franjas en los colores naranja y verde.

FRANJA AZUL

Pesetas.

Los 800 primeros metros.....	0,80
Por cada 200 metros más.....	0,25
Por cada hora que el coche esté parado, en fracciones de 0,25.....	3,00

FRANJA NARANJA

Los 800 primeros metros.....	0,60
Por cada 200 metros más.....	0,10 y 0,20
Por cada hora que el coche esté parado en fracciones de 0,10 o 0,20...	2,00 y 2,50

FRANJA VERDE

Los 800 primeros metros.....	0,40
Por cada 200 metros más.....	0,10 y 0,51
Por cada hora que el coche esté parado en fracciones de 0,10 y 0,15...	2,00

Gran taller mecánico

Proveedor de las mejores entidades y Ministerios
TRABAJOS FINISIMOS EN METALES

El mejor taller mecánico de Madrid

ENCARGUE SUS TRABAJOS SIN ANTES PEDIR

PRECIOS EN ESTA CASA.

TOMAS LÓPEZ

Doctor Mata, núm. 1.-MADRID.

Depositario del aparato «APOLO» para desinfección.

Nueva tarifa para los coches de Plaza

Franja color naranja

Primer límite — Por una carrera, de una a cuatro personas, a iguales horas del día que de la noche, 1,25.

Por una carrera, de una a cuatro personas, a la Plaza de Toros de Madrid, en días y horas de fiesta o corrida, 1,25.

Por una carrera, con una o cuatro personas, lo mismo de día que de noche, incluso a los cementerios de Nuestra Señora de la Almudena y civil del Este, siempre que se despidan el coche dentro de este límite, 3.

Segundo límite — Por una carrera, con una o cuatro personas, a iguales horas del día o de la noche, 2,25.

Por una hora, con una o cuatro personas, lo mismo de día que de noche, incluso a los cementerios de Nuestra Señora de la Almudena y civil del Este, siempre que el coche se despidan dentro de éste o del primer límite, 3.

Tercer límite. Por una carrera, de una a cuatro personas, a igual hora del día que de la noche, 3.

Por una hora, con una o cuatro personas, lo mismo de día que de noche, incluso a los cementerios de Nuestra Señora de la Almudena y civil del Este, siempre que el coche se despidan dentro del primero o segundo límite, 3.

Si se despide el coche dentro del tercer límite, la última hora se abonará completa a razón de 4 pesetas.

SERVICIOS ESPECIALES

Por una carrera, de una a cuatro personas, en las horas del día, a los cementerios de Nuestra Señora de la Almudena y civil del Este, 4 pesetas

Por una carrera a San Isidro del Campo durante la romería, una o cuatro personas, a cualquier hora del día o de la noche, 2,50 pesetas.

Por una carrera a la Pradera del Corregidor el Miércoles de Ceniza, por una o cuatro personas, a cualquier hora del día o de la noche, 2,50.

LÍNEAS DE TRANVIAS

25 Nillos, 0,30 — Cda de Toros.....	0,50
26 Plaza Mayor-Leganés.....	0,30
27 Cibeles-P. de Toledo.....	0,15
28 Pozas-Sol, 0,15. — Sol-Delicias.....	0,15
29 Red de San Luis-Proserpida.....	0,20
30 Puente-Vallecas-Antón Martín.....	0,20
31 Hipódromo-Chamartín de la Rosa.....	0,15
32 Sol-Diego de León (por S.).....	0,15
33 Santo Domingo-Estación Norte.....	0,15
34 Plaza Mayor-Fuente del Ángel.....	0,10
35 C. Caminos-Glorieta de Bilbao.....	0,10
36 Cibeles-Puente de la Princesa.....	0,15
37 Cibeles-Goya (final).....	0,15
38 Pozas-Plaza S. Cruz (p. V. R.).....	0,15
39 Prosperidad-P. A. Martínez.....	0,15
40 S. Domingo-Pozas, 0,15.—Pozas-E. Agric., 0,10 — E. Agric., 0,10 — E. Agric., 0,20	
41 Puerta de Hierro.....	0,15
42 Cibeles-Hipódromo.....	0,15
43 Cibeles-Pñas, 0,10 — Pñas-Vías.....	0,10
44 Cibeles-Plaza Manuel Becerra.....	0,15
45 Prosperidad-Serrano.....	0,10
46 Plaza Mayor-Fuente de la Reina.....	0,08
47 Plaza Mayor-Mataderos.....	0,20
48 Quevedo-Cibeles-P. de Atocha.....	0,15
49 Glorieta Bilbao-Colón-Goya.....	0,15
50 Glorieta Ruiz Jimenez-G.º Gzde.....	0,15

LÍNEAS DE

1 Sol-Salamanca.....	0,15
2 Sol-Arquelles.....	0,15
3 Salamanca-Sol, 0,15. — Sol-Qudo.....	0,10
4 Sol-Ventás, 0,20.—Sol-Paradinas.....	0,15
5 Servicio especial Plaza de Toros, Cda. de Nillos, 0,20; Toros, 0,30	
6 Goya Sol, 0,15 — Sol-Arquelles.....	0,15
7 Sol-Hipódromo.....	0,15
8 Bombilla-Sol, 0,30.—Sol-Hipmo.....	0,15
9 Sol-Estación del Norte.....	0,20
10 Sol-Arquelles (Rosales).....	0,15
11 Arguelles-Bilbao-Retiro.....	0,15
12 A. Martín-Sol, 0,10.—Sol-Qudo.....	0,10
13 P. Vils.-Sol, 0,25.—Sol-Quevedo.....	0,10
14 P. Vallecas-Sol, 0,25.—Sol-Cham-berí-Olavide.....	0,10
15 C. Caminos-Sol, 0,25.—Sol A. Martín.....	0,10
16 Obispos-Sol, 0,10.—Sol-Pgs.....	0,05
17 C. Caminos P. Alonso Martínez.....	0,10
18 C. Caminos Red de San Luis.....	0,10
19 Sol-Pozas (por Leganitos).....	0,15
20 Sol-Fuente de la Reina.....	0,10
21 P. Myr.-Crb. Bajo, 0,30.—C. Alto.....	0,10
22 Sol-Especial P. de Toros. Cda de	

"ESPECTÁCULOS DE MADRID" EXTRAORDINARIO DE TOROS



DIRECTOR PROPIETARIO
DOMINGO FANEGAS

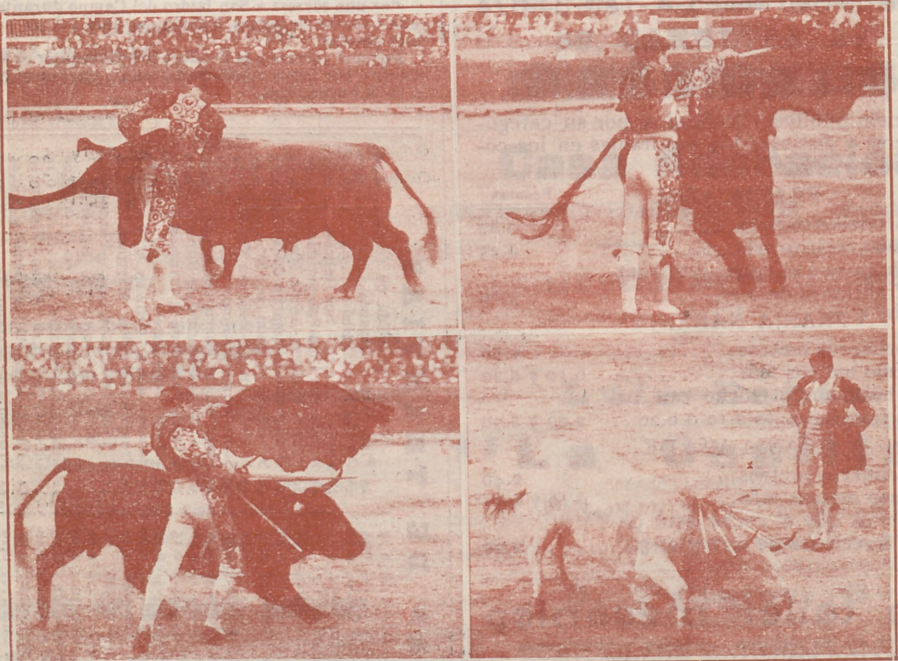


REDACTOR - JEFE
JOSÉ M.º DEL TODO

¡¡ÉXITO INMENSO!!

de la mejor Revista taurina gratis

Pídala en los cafés y en la puerta de la Plaza



En su quinto año de publicación, sale todas las corridas de toros
y novillos

PROGRAMA DE TOROS

¡ANUNCIOS SORPRENDENTES!

¡PRECIOS FANTÁSTICOS!

¡A TRES Y CUATRO PESETAS ANUNCIO POR CORRIDA!

¡GRATIS!

¡GRATIS!

Felix Toca
FÁBRICA DE BRONCES ARTÍSTICOS
 LAMPARAS - CAMAS
 MUEBLES Y HERRAJES

DES-PACHO CENTRAL. NICOLAS MARIBERO 8Y6
 TELÉFONO - 15497.
 FÁBRICA POSEO de las Acacias 2 dupdº
 Teléfono - 15110. MADRID



Algunos museos que merecen visitarse

- Arqueológico Nacional*, Serrano, 13: De diez a cuatro diario; festivos, de diez a una.
- Armería Real*: De diez a una, diario, una peseta; jueves. gratis. de dos a tres.
- Arte Moderno*, Paseo de Recoletos, 20: De ocho a una, diario, una peseta; jueves y domingos, gratis.
- Artillería*, Méndez Núñez: De ocho y media a doce y media, diario, 0,25 pesetas; martes y sábados, gratis.
- Caballerizas Reales*, Bailén, 8: De dos a cinco, diario, una a seis personas dos pesetas; lunes, gratis.
- Museo Romántico*, San Mateo, 13: De once a cuatro, entrada gratis.
- Nacional de Ciencias Naturales*, Castellana (Hipódromo): De nueve a doce, diario, y de nueve a doce y media, festivos.
- Nacional del Prado*, Paseo del Prado, 9. De diez a cuatro, diario, y de diez o dos, festivos; Domingos y jueves gratis.
- Naval*, P. Ministerios 7: De diez a una, diario.

DROGUERIA Y PERFUMERIA
José Alarcón
ATOCHA, 88

Drogas para todas las industrias.
 Especialidad en esencias y colorantes para gaseosas y confitería.
 No comprar sin consultar precios en esta Casa.

Mesón del Segoviano

El más popular de la Corte, donde se admiran los famosos frescos pintados por el gran artista granauino Arturo Gil Alguacil.—Espacioso Garag.

Cava Baja, 28 y 41.-Teléfono 14.853

Ministerios

Presidencia, Paseo de la Castellana, 3, Teléfono 30 165 — Estado, Plaza de la Provincia, 3, Teléfono 16 547.—Momento, Paseo de Atocha, 1 y 3, Teléf. 10.062 — Gobernación, Puerta del Sol, 7 y Correo, 1, Teléf. 53 039 — Gracia y Justicia, San Bernardo, 47 Teléf. 14 883 — Guerra, Alcalá, 47; Prim. 10 y 12 y Barquillo 10. Teléf. 12 608 — Hacienda, Alcalá, 11 y Aduana, 10. Teléf. 11 397. — Instrucción Pública y Bellas Artes, Paseo de Atocha, 1 y 3, Teléf. 10 402. — Marina, Plaza de los Ministerios, 7 y Bailén, 5, Teléf. 13.296. — Trabajo, Comercio e Industria, Marqués de la Ensenada, 8, Teléfono. 32 256

TARIFA DE CORREOS — Correspondencia ordinaria.

PUNTO DE DESTINO	CARTAS		Tarjetas postales		Sobres monederos y objetos asegurados		Derecho de certificado	
	Tipo de peso	Gras. Cts	Sen-cillas	Cts.	Tipo de peso	Gras. Cts	Qual. Cts	quier peso
Interior de las poblaciones.....	20	15	15	15	20	15	30	30
Península, Islas Baleares, Canarias, posesiones españolas de Norte de África y Andorra.....	25	25	15	15	25	25	30	30
Portugal, Gibraltar, Filipinas y América.....	25	25	15	15			30	30
Fernando Póo, Annobon, Coriseco y demás posesiones del Golfo de Guinea.....	20	30	15	15	20	30	30	30
Oficinas españolas en Marruecos y Tángor.....	30	20 ^a	15	25	30	20	30	30
Todos los demás países.....	20	40					40	40

(a) Los primeros 20 gramos son 40 céntimos, y cada 20 gramos que exceda de los 20 primeros, 20 céntimos. (b) Por excepción es de 5 céntimos solamente el importe del certificado para los impresos que contienen libros, sin que haya derecho a indemnización en caso de extravío.

Carteleras de Cines y Deportes

CINEMATOGRAFOS

Real Cinema (Plaza Isabel II). Todos los días gran programa tarde y noche, Domingos y días festivos por secciones.

Príncipe Alfonso (Génova).—Tarde y noche colosal programa. Domingos y festivos por secciones.

Monumental Cinema (Plaza de Antón Martín).—Cinco y media y diez noche, gran programa, Domingos y festivos por secciones.

Cinema del Callao (Plaza del Callao).—Todos los días, tarde y noche, grandes programas de películas, Domingos y festivos por secciones.

Sage (Palacio de la Música, Avenida Pí y Margall).—A las seis y a las diez, grandes programas de películas. Sábados conciertos, Domingos y días festivos por secciones.

Cine de San Miguel (Plaza de San Miguel).—A las cuatro y media y nueve y media, colosales películas. Domingos secciones.

Cine Ideal.—A las cinco y media y a las diez, grandioso programa de películas, Domingos y días festivos por secciones.

Cinema Bilbao (Fuencarral, 122).—Tarde y noche, secciones de cinematógrafo. Domingos por secciones.

Cinema Goya (Calle Goya).—A las seis y a las diez, gran programa de cinematógrafo, Festivos por secciones.

Cine Argüelles (Calle del Marqués de Urquijo).—Tarde y noche grandes secciones.

Royalty (Calle Génova).—Selecto programa de cinematógrafo.

Cine Madrid (Calle Tetuán) Tarde y noche gran programa de películas. Domingos y días festivos por secciones.

Cinema España (Paseo de San Vicente).—A las cuatro y media y nueve y media, grandes programas de películas. Domingos por secciones.

FOLT-BALL

Stadium Metropolitano (Avenida Reina Victoria).—Domingos y días festivos grandes partidos.

Sociedad Gimnástica Española (Diego de León y Torrijos).—Domingos y días festivos grandes partidos.

Campo de Deportes del Real Madrid (Carretera de Chamartín, núm. 11).—Domingos y días festivos grandes partidos.

¡¡Camisas, Corbatas!!

Imposible mejorar nuestro surtido y precios.

EL FÉNIX

Mayor, 37.—MADRID

La Regional

Vinos finos de mesa. -:- Servicio a domicilio.

Acreditado vermouth A. D. A.
y blanco LA PALMA (Huelva).

1, Los Madrazo, 1.

Teléfono 13 563

DENTADUKAS Y ALHAJAS

Aunque estén rotas compro

Felipe, III, núm. 1, Joyería

(Entre Plaza y calle Mayor)

COPISTERIA TEATRAL

LA MAS ANTIGUA Y MEJOR ES LA DE

AGISGLO GIL

SITUADA EN MADRID

CAVA BAJA, 1, 2.º

Gran sastrería «LA ARGENTINA»

Trajes a medida, negros, azules y fantasía

¡¡De 40 a 150 pesetas!!

Corte americano

Toledo, 69 (junto al Café San Millán)

Camisería y corbatería

LA NOVEDAD

Lo mejor y más barato lo encontrará en esta casa.
Especialidad en camisas a medida.

San Bernardo, 42

RELOJERÍA

DE

MANUEL ALVAREZ

Compra y venta de relojes de todas clases,
antiguos y modernos.

6, CALLE DEL PRADO, 6.—Teléfono 14.26

Casa Cano

ATOCHA, 2.

MADRID

TELEFONO 11.327

Velos. — Mantilas. — Sedería. — Artículos blancos. — Juegos de camas.

Primera Casa en



Primera Casa en

Tapetes. — Tohallas — Mantas. — Sábanas Algodones.

MARCA REGISTRADA

LA CATEDRAL DE LAS COLCHAS

Almacenes de Tejidos en General

VENTAS POR MAYOR Y MENOR

EL ENCANTO DEL HOGAR



"Dandy"

A. E. G.

GARANTIZA
BRILLO ESPEJO



Pida usted demostraciones gratuitas al

Teléfono 52.098

"Vampiro"

A. E. G.

LIMPIA TODO SIN TRABAJO ALGUNO

A. E. G.-Paseo de Recoletos, núm. 17



MATERIAL

para T. S. H.

Telefunken. -- Berlín.

Aparatos de lámparas, de galena, auriculares,
cascos, altavoces, lámparas.

Detalles de todas clases facilita el Representante exclusivo para España y Portugal

A. E. G.-Ibérica de Electricidad, S. A.

Madrid, Paseo de Recoletos, 17

y sus oficinas en Barcelona, Bilbao, Gijón,
Sevilla, Valencia, Granada y Zaragoza.

