

Quinto año de publicación no interrumpida.

ESPECTÁCULOS DE MADRID

REVISTA DIARIA
Y
GUIA DE LA CAPITAL

CRÓNICAS = NOVELAS = PASATIEMPOS =
TEATROS = TOROS = CINES = VARIETÉS Y SPORT

— *Se reparte gratis* —



· · · DIRECCIÓN · · ·

CONDE DE ROMANONES, 2 — ESQ. A CONCEPCIÓN JERÓNIMA

Unión Musical Española

Carrera de San Jerónimo, 30 (edificio propiedad) y Preciados, 5.

Autopianos, Pianos, Armoniums, Instrumentos accesorios, Rollos Diana.
Música Española y Extranjera. AUTOPIANOS DE ALQUILER.

Casa la más surtida y más barata de España.



Quinto año de publicación en esta revista

Odeon



Máquinas y Discos

PLAZOS Y CONTADO

EL MEJOR Y MÁS ARTÍSTICO REPERTORIO

AGENCIA EN MADRID:

PRECIADOS, 1 Y PELIGROS, 14 Y 16

ESPECTÁCULOS DE MADRID

REVISTA DIARIA DE INFORMACIÓN Y PROPAGANDA

.. FUNDADA EL 21 DE NOVIEMBRE DE 1922 ..



Distribución de nuestras tiradas

Todos los días, de doce y media a dos en los Casinos de Madrid, Bellas Artes, Gran Peña; en los Hoteles Palace, Rit., París, Inglés, Reina Victoria y Regina.—De cuatro a cinco de la tarde, en los siguientes Cafés y de esta forma: *Martes, Jueves y Sábados*, Cafés Oriental, I isboa, Puerto Rico, Universal, Colonial y Madrid; *Miércoles, Viernes y Domingos*, Cafés Fornos, Lion d'Or, Maison Dorée, Café-Bar La Montana, Savoia y Norte.

Diariamente se reparte también en los Bares Villa-Rosa, Plaza Santa Ana, 17, «Madrid-Sevilla» y en Echegaray, 21.—Lo que avisamos a los señores anunciantes para que lo comprueben.

Para toda clase de anuncios y propagandas dirijanse a la Dirección

2, Conde de Romanones, 2

(Esquina a Concepción Jerónima)

Tarifa general de la Compañía del Metropolitano Alfonso XIII

	Sol Ventas, 0,25	Sol vallecas, 0,20	Sol-norte, 0,25
Quenda	20	20	20
Remendo	21	21	21
Mocheado	22	22	22
SI Domingo	23	23	23
Isabel II	24	24	24
Sevilla	25	25	25
Banco	26	26	26
Retiro	27	27	27
P. Ventura	28	28	28
Goya	29	29	29
M. Beceerra	30	30	30
Ventanas	31	31	31
P. Vallecas	32	32	32
M. Pelayo	33	33	33
Atocha	34	34	34
A. Martín	35	35	35
Progreso	36	36	36
P. del Sol	37	37	37
Gran Vía	38	38	38
Tribunal	39	39	39
Gilboa	40	40	40
Chamberí	41	41	41
Ignesa	42	42	42
Río de las	43	43	43
C. Caminos	44	44	44
C. Caminos	45	45	45
Ríos Rosas	46	46	46
Iglesia	47	47	47
Chamberí	48	48	48
Bilbao	49	49	49
Tribunal	50	50	50
Gran Vía	51	51	51
Sol	52	52	52
Progreso	53	53	53
Antón Martín	54	54	54
M. Pelayo	55	55	55
P. Vallecas	56	56	56
Ventanas	57	57	57
M. Beceerra	58	58	58
P. Vergara	59	59	59
Retiro	60	60	60
Banco España	61	61	61
Sevilla	62	62	62
Isabel II	63	63	63
Santo Domingo	64	64	64
Noviciado	65	65	65
San Bernardo	66	66	66
Quenda	67	67	67

ALBERTO

Pulseras de p-vida, especialidad



Ultimas creaciones

7, Carretas, 7

VILLA-ROSA RESTAURANT

El mejor y más típico en su género y el preferido por la buena sociedad.

SERVICIO PERMANENTE.—PLATO DEL DIA
SERVICIO A LA CARTA

Visite usted VILLA-ROSA

Plaza del Príncipe Alfonso, 17.—Tel.º 12.270

Fotografía Laurgraff

Montera, 42, planta baja.

Sucursal en Preciados, 16, planta baja.

Magníficas postales desde tres ptas., kilométricos, pasaportes y carnets entregados en el acto.

SE HACEN AMPLIACIONES

Horario de trenes.

	Salida de Madrid	Llegada a Madrid
Compañía del Norte		
Expreso Hendaya (vía Avila).....	21,30 22	7-9,15
— Galicia (vía Avila).....	18,50	10,05
Surexpreso Francia (vía Avila).....	21	10,40
Rápido Francia (vía Segovia).....	9,45	21,40
— Asturias Santander.....	8,45	22,20
Correo Hendaya (vía Avila).....	22,30	6
— Galicia (vía Avila).....	10,45	7,45
— Santander (vía Segovia).....	17,25	8,15
— Asturias (vía Avila).....	18	8,40
Mixto Galicia.....	10,20	14,20
— Francia Bilbao (vía Avila).....	6,40	19,50
Mensajerías Segovia-Escorial.....	20	15,47
Ligeros Segovia.....	7,30 18,15	11,20-20,54
— Avila.....	9 12 y 16	11,42-20,25
Tranvía Pozuelo.....	8,02 16,35	18,47
— Escorial-Cercedilla.....	14,10 y 19,15	18 05
— ídem (domingos).....	9,56	20,05
Madrid-Zaragoza-Alicante		
Rápido Barcelona.....	9,30	22,45
— Alicante, Valencia y Cartagena.....	9,30	22
— Andalucía.....	9,50	20,30
Expreso Barcelona y Zaragoza.....	19,45	9,35
— Andalucía.....	22,40	8,50
— Algeciras.....	18,50	10,15
— Toledo.....	9,15	20,10
— Badajoz (alterno).....	8,40	21,20
Correo Barcelona y Zaragoza.....	21,10	8,35
— Zaragoza.....	18,30	11,35
— Andalucía.....	22	7
— Cuenca.....	18,30	11
— Badajoz.....	19	9,25
— expreso Alicante.....	20,35	7,30
— expreso Cartagena.....	23	8
— expreso Valencia.....	21,35	8,35
— Toledo.....	18	10,30
Omnibus Guadalajara .. 10, 16,30	20	8,20 - 17,40
— Barcelona.....	7,10	20
— Sigüenza.....	13,20	14,50
— Toledo.....	7,45 21,15	14,35 - 22,15
— Aranjuez.....	13	15,35
Mixto Alicante, Valencia y Cartagena.....	10,20	18
— Andalucía y Cuenca.....	7	21,40
— Alcázar.....	17,15	11,40
— Badajoz y Toledo.....	12	17,25
— Toledo.....	17	14,35
— Aranjuez y Cuenca.....	19,30	9,45
Tranvía Getafe.....	6,20 9 y 14,15	7,45 - 13,15
Madrid-Cáceres-Portugal		
Expreso Cáceres-V.-Alcántara ..	21,05	8,25
Correo Cáceres V.-Alcántara.....	18,40	10,24
Mixto Cáceres-V.-Alcántara.....	8,35	19,48
— Griñón.....	14 y 20	6,58



Casa MERP

PAPELERIA
Arreglo de todas las marcas de stylográficas, estuches de dibujo
Representante exclusivo de la PLUMA "KUBENE"

Ecchegaray, 7
Teléfono 15 929

Principales Monumentos Artísticos e Históricos

Biblioteca y Museos Nacionales, Paseo Recoletos.— Museo de Historia Natural, Hipódromo.— Museo de Artillería, calle Mendez Núñez — Museo de Pinturas, Paseo del Prado.— Observatorio Astronómico, Alfonso XII, 5.— Palacio Real, Plaza de Oriente. Museo de Reproducciones Artísticas, Alfonso XII, 25. Congreso de los Diputados. Plaza las Cortes.—Iglesia de San Francisco el Grande, Plaza de San Francisco — Puerta de Alcalá, Plaza de la Independencia —Palacio de Comunicaciones, Plaza de Castelar.—Real Academia de la Lengua, Felipe IV.— Obelisco del Dos de Mayo, Paseo del Prado.— Banco de España, Calle de Alcalá.— Puerta del antiguo Hospicio, Fuencarral, 86.— Monumento a Alfonso XII, estanque del Retiro.— Ermita.— Ermita de San Antonio de la Florida, final del Paseo de San Vicente.— Panteón de hombres ilustres, Paseo de Atocha.

Casas de Socorro

Buenavista, Castelló, 65, Teléf. 52 430.— Centro, Navas de Tolosa, 10, Teléf. 10.025.— Congreso, Fúcar, 8, Teléf. 10.048.— Chamberí, Eloy Gonzálo,

A. Rodrigo

SASTRE



Ofrece a su distinguida clientela un inmenso surtido en géneros para la presente temporada

TRAJES ESTUPENDOS
DE 100 a 250

ESPECIALIDAD
EN TRAJES DE ET.QUETA

Mayor, núm. 44. = Madrid.

Optica ARNAU

Casa especial
en gafas, len-
tas, cristales y



toda clase de composuras.

ANTES DE COMPRAR
VISITE ESTA CASA
GAFAS PARA CHOFER
4, PLAZA MATUTE, 4

Gran mantequería

"LOS ALPES"

Las más próxima a la Puerta del Sol
Quesos, mantecas, conservas, vinos y licores
de las mejores marcas

4, Carmen, 4

15, Teléf. 30.271.—Hospicio, Augusto Figueroa,
45, Teléf. 16.189.—Hospital, Santa Isabel, 36, Te-
léfono 10.034.—Inclusa, Encomienda, 21, Teléfono
10.406.—Latina, Carrera de San Francisco, 8, Te-
léfono 10.022.—Palacio, Cristinos Martos, 3, Telé-
fono 30.073.—Universidad, San Bernardo, 68, Te-
léfono 15.332.

Tenencias de Alcaldía

Distritos: Buenavista, Olózaga 1, Teléf. 52.411.
Centro, Plaza Mayor, 3, Teléf. 10.060.—Congreso,
Cervantes, 19, Teléf. 10.045.—Chamberí, Plaza de
Chamberí, 7, Teléf. 30.064.—Hospicio, Libertad,
18, Teléf. 15.937.—Hospital, Cabeza, 0, Teléfono
10.032.—Inclusa, Juanelo, 20, Teléf. 10.027.—Lati-
na, Carrera de San Francisco, 8-10, Teléf. 10.140.
Palacio, Tutor, 27, Teléf. 30.264.—Universidad,
Alberto Aguilera, 3, Teléf. 30.136.

FÁBRICA Y ALMACÉN

de pianos, órganos y armoniums

Ricardo Rodríguez

VENTAS AL CONTADO Y A PLAZOS

Despacho: Ventura de la Vega, 3

Talleres: Pizarro 19 (Palacio de Chesto)

Teléfono 12.344

Transportes standard

Facturación y recogida en las estaciones. Portes
dentro y fuera de la población. Mudanzas desde
20 pesetas. Envíe Vd. el talón de su equipaje y lo
entregaremos en su domicilio con toda rapidez.

Aduana, 15.-Teléfono 16.144

¡Le interesa mucho!

Al llegar a Madrid, instálese confortablemente
en uno de los siguientes Hoteles, los mejores
y más principales de la Corte

Palace Hotel (Plaza de Cánovas y Calle de Me-
dinaceli) — El más regio y hermoso de España.

Hotel Ritz (Plaza de la Lealtad). — El más sun-
toso y aristocrático.

Reina Victoria (Plaza del Angel) — El más con-
forable, cuya pensión es desde 25 pesetas.

Hotel Regina (Alcalá 19). — Elegantísimo y lim-
pio, pensión desde 25 pesetas.

Hotel Inglés (Echegaray 8 y 10). — Antiguo y
precioso, con su pensión desde 20 pesetas.

Hotel Paris (Calle de Alcalá 2). — El más cómo-
do y céntrico, pensión desde 25 pesetas.

Príncipe de Asturias (Carrera de San Jerónimo,
30 y Echegaray, 1 y 3). — Modernísimo y coquetón,
pensión desde 22 pesetas.

Hotel Royal Meublé (Calle de Tetuán, 15). — El
más escogido de Madrid, pensión desde 13 pesetas.

PARA TOMAR BUEN CAFE, hágalo en los si-
guientes sitios, por ser sus géneros de inmejorable
calidad y sus locales de sumo agrado.

Nuevo Café Oriental (Puerta del Sol, 11 y 12 y
Pecados, 2). — El café mejor y el local más clási-
co. Grandes conciertos diarios.

Café Lisboa (Mayor, 1). — Regio y magistral café.

Puerto Rico (Puerta del Sol, 3). — Esmerado y
notable servicio.

Café Universal (Puerta del Sol, 15). — Comodi-
simo y monumental.

Café Colonial (Calle de Alcalá, 8). — Esmeradísi-
mo y restaurant de primera.

Café Madrid (Calle de Alcalá, 9). — Enorme y
fino servicio servido por competentes camareros.
Estupendos billares.

Lion D'or (Calle de Alcalá, 18). — Exquisito café,
gran confort.

Maison Dorée (Calle de Alcalá, 22). — Elegante
y nuevo café, restaurant con esmeradísimo ser-
vicio.

Savoia (Calle de Alcalá, 49). — Superior café,
punto de reunión de infinidad de artistas.

Café del Norte (Red de San Luis). — Popular ca-
fé y restaurant selecto.

A MEDIA TARDE, para tomar cerveza y mariscos

La Montaña (Puerta del Sol; 1 y Calle de Alca-
lá, 2).

Figaro (antiguo Maxins, Calle de Alcalá, 17). —
Son los puntos más deliciosos y céntricos.

PASARA USTED UNA BUENA TARDE en los
mejores y más principales Casinos de Madrid.

Bellas Artes. — Suntuoso edificio edificado a la
moderna en la Calle de Alcalá. Punto de reunión
de la alta aristocracia.

Casino de Madrid. — Magnífico palacio enclava-
do en la calle de Alcalá, frente a la de Sevilla.
Donde se reúne el más selecto público.

Gran Peña. — Grandioso edificio situado en la
entrada de la Gran Vía, punto de reunión de los
títulos más afamados de España.

PAVON CAFE BAR

El mejor café.

Servicio esmerado.

Precios corrientes.

Tinte Parisiën

El tinte de moda - : in rival en todo trabajo delicado y de importancia.

ESPECIALIDAD EN LIMPIEZA EN SECO

VISITE SU LOCAL EN LA SEGURIDAD DE SER CLIENTE CONTINUO

51, MAYOR, 51

Servicio de Correos.

Central de Correos (Plaza de Castelar)

Estafetas urbanas.

Núm. 1 Jorge Juan, 20 y 22. 2 General Zabala, 14 (Prosperidad).—3 Santa Engracia, 155.—4 Florida, 7.—5 Carrera de San Francisco, 17.—6 General Oráa, 8. 7 Santa Isabel, (esquina a Drumén).—8 Ronda Conde Duque, 11.—9 Hermosilla, 89.—10 Fuencarral, 138.—11 Paseo de Extremadura, 25. 12 Carretas, 10.—13 Lozano, 14 (Guindalera).—14 Montalbán 1 (Central).

Servicio de Tranvías.

Sitios de recogida: Estación del Norte.—Atocha (puerta y glorieta).—Plaza de Castelar. Puerta del Sol (frente a Gobernación y esquina a Carretas).—Nicolás María Rivero (esquina a San Jerónimo).—Plaza de la Independencia.—Claudio Coello (esquina a Alcalá).—Red de San Luis.—Princesa (cruce con Marqués de Urquijo).—Plaza Mayor.—Cuatro Caminos y Ventas del Espíritu Santo. Horas: de 8 a 12 y media mañana y de 3 a 8 y media tarde.

LA CORUÑA

MARTÍN NAVAZO

Vinos, restaurant, cervezas, licores de todas las marcas, mariscos del día, aperitivos y bocadillos

La peña más clásica de Madrid.

4, ALCALA, 4

CINE PATHÉ BABY

Nuevo modelo perfeccionado, D. M.; **Camera Baby**, para impresionar películas; **Super-Baby**, para proyectar películas de 100 metros

Revelado de películas, arreglo y reajuste de toda clase de aparatos

Casa Zato

Peligros, 14

Estación del Norte.

Horas de recogida: De las 16 a las 21,30
Cartas.—Cinco minutos antes de la salida de los trenes.
Impresos.—Desde las 16 hasta las 18
Certificados y Valores.—Correo de Galicia, hasta las 16,40.—Correo de Santander, 17.—Correo de Asturias, 17,40. Expresé de Irún, 21,00. Correo de Irún, 21,30.—Mixtos de Galicia, Asturias y Santander, 21,00.

Horas de recogida de las cartas Galicia, a las 15,40. Asturias y Santander, 16,40.—Aragón y Cataluña, 17,05.—Tajo (Cáceres) y Extremadura, 17,35.—Alicante y Murcia, 17,55.—Valencia, 19,10.—Andalucía, 19,30.—Norte y Extranjero, 21,00.

Cartas certificadas.—De 9 de la mañana a 12 de la noche. Para que salgan en los correos del día, precisa certificar dos horas antes de la salida de los trenes correos. En otro caso, utilícense las Estafetas de alcance de las estaciones del Norte y Mediodía. Para el extranjero de 9 a 5 y de 7 a 12 de la noche.

Valores declarados.—De 10 de la mañana a las 17,30, a excepción de Galicia, Asturias y Santander, a las 15,00. Aragón y Cataluña, a las 16,30.—Andalucía y Norte, a las 18.—Caja de 11 a 17.—Domingos, de 11 a 13.

Impresos certificados. (Por la calle de Montalbán, en el Pasaje, a la Izquierda).—Líneas de Galicia, Asturias, Santander, Segovia y Salamanca, de 10 a 13,50.—Líneas de Aragón, Extremadura, Tajo, Mediterráneo y Cuenca, de 10 a 15,50.—Estas horas son para el público que imponga de 1 a 3 certificados. Siendo más de 3, precisa relación por publicado y sólo de 10 a 15,00, para el extranjero de 9 a 12.

Lista de Correos.—De 9 mañana a 6 arde.

Estación del Mediodía.

Horas de servicio: De las 16,30 a las 21,30.

Cartas.—Hasta diez minutos antes de la salida de los trenes.

Periódicos e impresos.—Cuenca, hasta las 16,40.—Aragón, hasta las 17,30.—Demás líneas, hasta las 18.

Certificados y valores Cuenca, hasta las 16,40.—Aragón (expresé), 17,30.—Aragón (correo), 17,45.—Extremadura, 18,10.—Andalucía (expresé), 19,30.—Alicante y Cartagena, 19,45.—Andalucía (correo), 20,10.—Valencia (expresé), 20,45.

EL ANUNCIO lo es todo
Sin el ANUNCIO no hay nada

Compañía Madrileña de Urbanización

Tranvía de Cuatro Caminos-Ciudad Lineal-Ventas

Servicio días laborables: Por la mañana cada quince minutos; por la tarde cada diez minutos. Domingos y días festivos: Cada cinco minutos

Tranvía de Cuatro Caminos a la Dehesa de la Villa

Servicio días laborables: Desde Cuatro Caminos cada diez minutos; desde la Red de San Luis (Gran Vía), coches discos núm 20, cada nueve minutos. Domingos y días festivos: Desde ambos puntos cada cinco minutos.

Tranvía desde Cuatro Caminos a Fuencarral
Cada treinta minutos.

Tranvía de Cuatro Caminos a Tetuán

Cada tres minutos. Servicio directo desde el Puente de Vallecas a Tetuán, coches discos número 14, cada diez minutos.

Tranvía de Ventas a Canillejas

Servicio cada hora, saliendo los coches de Ventas desde las 7,25 hasta las 22,25.

Ferrocarril a Colmenar Viejo

Salidas de trenes desde Cuatro Caminos: 9,32. Idem de Colmenar: 8,15.

33

EL HOMBRE DE PRESA

NOVELA CORTA POR

Antonio de Hoyos y Vinent

(Continuación)

amable, compadecida de aquel cruel dolor que demacraba las mejillas, rogole se fuera. Iban a cerrar el café. Casilda llevaba muchas horas allí, estática, anodada, espiondo desde detrás de la vidriera el *Casino*, que rutilaba en la noche blanca de nieve.

¡Treinta y seis horas sin verle, sin saber de él! Tras una nueva luna de miel en que ganó, ganó sin tasa, y el dinero, como un mágico Pactolo, corrió por su vida, volverán las pérdidas, los días de inquietud, las noches insónnes, las brutaldades, los malos tratos, las groserías. ¡Y si fuera eso solo! Pero al mismo tiempo *Paddy* había vuelto a aquella mujer y Casilda sentía unos celos rabiosos, desesperados. ¡Ah, que le importaba bienestar, tranquilidad, honra, todo ante la quemadura atroz de saberlo con otra! Y las imágenes obscenas la obsesionaban, la enloquecían en un desfile de monstruosidades y abominaciones en que pasaban por su imaginación los cuadros más salaces.

Salió. Hacía mucho frío, una noche blanca. Comenzó a pasear frente al *Casino*, taconeando sobre la nieve endurecida... No había dormido, ni comido nada, y apenas defendíase del frío con un liviano abrigo de sedas y gasas ¿Pero qué era aquello ante el horrendo martirio de sus celos?

(Continuará.)

PAPELERIA
DE
MODA



El mayor surtido en plumas estilográficas y lapiceros automáticos. Casa especializada en artículos para regalo.
VIUDA DE M. DE NAVARRO
Preciados, 5 MADRID Tel. 10,107

¡Un momento!

Tome las señas de esta Casa, oompre en ella una vez, y será la Papelería donde se surta siempre.

¡No lo olvide!

Palacio de la estilografía
5, Preciados, 5
MADRID



"EL BRASERO"

(SUCURSAL)

Suntuoso colmado, lejísimos vinos finos de Montilla y selectas manzanillas, bodegas propias

Tetuán, 15.-Teléfono 12.993

Casa central: Amor de Dios, 5.-Teléf. 15.027
MADRID

Clemente y García

CAMISERIA Y ROPA BLANCA

Equipos, canastillas, Batas, blusas.
Especialidad en ropas para niños

34, MAYOR, 34

Esmaltador de Moda

NOMBRE REGISTRADO NÚM. 62.961

Condecoraciones Civiles y Militares.—Escudos Heráldicos.—Esmaltes Traslúcidos.—Cartelas en oro y plata para Homenajes.—Sortijas de indio patentadas.

ATOCHA, 5, 1.º J. Saz MADRID



REINA VICTORIA
Carrera de San Jeronimo
Compañía Simó-Raso-Zorrilla

A las seis y tres cuartos

El centenario

A las diez y tres cuartos

El último bravo

Butacas 3,75 pesetas

JAI-ALAI

Calle de Alfonso XI

A las cuatro y media

Primero, a pala, Izaguirre y Ermua contra Badiola y Ochoa
Segundo, a remonte, Irigoyen y Errezábal contra Ostolaza, Ucin y Berolegui.

No falte hoy a Jai-Alai.

NOVEDADES

A las siete y media

Todo el año es carnaval, o Momo es un carcamal

A las diez y media

El santo de la Isidra

A las once y tres cuartos

Todo el año es Carnaval, o Momo es un carcamal.

TEATRO DE LA LATINA

A las seis y tres cuartos

Fuensanta la del cortijo y Yo, tu y él

A las diez y tres cuartos

Perla en el fango
ESTRENO

TEATRO APOLO

A las siete

El huésped del Sevillano

A las once

El sobre verde

CINEMA ARGÜELLES

A las siete y diez y media

Grandioso programa de formidable películas.

TEATRO MARTÍN

Compañía de zarzuela

A las siete

Las mujeres de Lacuesta
Las niñas de mis ojos

A las once

El romano caprichoso
Los cuernos del diablo

FUENCARRAL

A las seis y media

La princesa de los bues de oro
y fin de fiesta por Manolo Rodrigo

A las diez y media

El sexo débil
y fin de fiesta por Manolo Rodrigo.

¡¡ASOMBROSO!!

Han llegado y pronto se pondrán a la venta en toda España
la excelente y única en el mundo

STYLOGRAFICA

KEENE

El éxito del año 1927



INFORMACIONES

Pasatiempo

«Otro».—En cierto teatro de p...
cia trabucó un actor su relación d...
do: ¡O firmas este puñal, o con es...
pel te mato!

«Otro».—En un teatro casero...
a cierto joven algo topo desempeñ...
papel, reducido a salir a las tab...
preguntar, a uno de los personaj...
en la escena estabau, si los que...
ban de salir habían o no escucha...
conversación que en el interior...
apostento se había tenido. La pres...
estaba formulada en esta sencilla...
bra: ¿Escucháron? Torpe, empero...
penetrado de su pap l, sale y pres...
¿Es cucharón?

«Otro».—En un teatro (poco im...
cuál) se representaba «La Abad...
Castro», y el actor encargado del...
de Julio dijo a la hija de Campo...
¡Déjame imprimir tus labios en m...
nos!

«Otro más».—Érase la escena...
drama en que el actor observaba...
un antejo, el buque en que iba e...
cado el Gobernador de la plaza, y...
¡El navío del peligrador gobierna...
como el público se le echase a reír...
riendo enmendar su distracción, p...
do cuidado en el resto de su rela...
exclamó: ¡Los montones se ap...!

«El número SIETE».—Número...
y simple, en cuanto tan solo puede...
dirse exactamente por sí mismo...
la unidad. Representa un gran pap...
la historia, así sagrada como prof...
Unos cuantos ejemplos al canto:
7 son los días de la semana.



hoy 6 de Mayo de 1927 1.390

MARECREATIVAS

anécdotas.

- 7 las semanas de la Cuaresma.
- 7 los planetas de toda antigüedad conocidos.
- 7 los metales antiguos.
- 7 los gozos de María Santísima.
- 7 sus dolores.
- 7 las palabras pronunciadas por Jesu-risto en el madero santo de la cruz.
- 7 los artículos principales de la fe canónica.
- 7 los pecados capitales.
- 7 las virtudes a ellos opuestas
- 7 las estrellas de la constelación de las cabrillas.
- 7 las artes liberales.
- 7 las espigas y las vacas flacas, y también las espigas y las vacas gordas del sueño que interpretó José; y (un período de) años cada vez.
- 7 fueron los sabios de Grecia.
- 7 los hermanos Macabeos.
- 7 los infantes de Lara
- 7 los santos durmientes.
- 7 los ángeles y los sellos del Apocalipsis.
- 7 los santos Sacramentos.
- 7 las víctimas que mandó inmolar David en la traslación del arca.
- 7 los salmos penitenciales.
- 7 los brazos del candelero del templo de Jerusalem.
- 7 los muros que circundaban dicho templo.
- 7 los pisos de la torre de Babel.
- 7 las maravillas del mundo.
- 7 vueltas alrededor del circo daban los romanos.
- 7 las cuerdas de la lira de Apolo.
- 7 las notas musicales.
- 7 es el número 24 veces citado en el apocalipsis de san Juan.
- 7 pisos tiene el mundo, según el sistema indio.

(Continuará.)



FONTALBA

A las diez y media

Gran función por la compañía de la actriz italiana

EMMA GRAMATICA

TEATRO COMICO

Compañía Prado-Chicote

No hay función

TEATRO ALKAZAR

A las seis y tres cuartos y diez y tres cuartos

La Caraba

¡Gran éxito!

TEATRO ESLAVA

A las seis y cuarto y diez y media

El carnet de Eslava y Las Bvrladoras

MARAVILLAS

Grandioso programa de variedades. Exito de

La Argentinita

TEATRO PAVON

Temporada de comedias modernas

A las seis y media y diez y media

Los diez mandamientos

¡Gran éxito!

INFANTA ISABEL

Calle de Barquillo

Compañía de comedia de Maurente

A las seis y tres cuartos

Razón Suprema
Entre flores

A las diez y tres cuartos

Lo mejor de la vida

¡Éxito colosal!

TEATRO DEL CENTRO

Compañía de zarzuela del maestro Serrano.

A las diez y tres cuartos

El contrabando
Los de Aragón

CAFE DE MADRID

Todos los días, de tres de la tarde a la madrugada, GRANDES CONCIERTOS de música clásica y moderna.

Excelente servicio de restaurant Café Moka selecto J,50 pesetas. Servicio por camareros.

28 BILLARES DE PRECISION

9, Alcalá, 9

Sección recreativa

Iba un baturro por la calle un día
con los ojos clavados en el cielo,
y... ¡paf! dió un tropezón; se cayó al suelo
y a poco no se estrella en un tranvía.
Levantóle un amigo y dijo: ¿Ves?
Por borracho te s'ha ido la cabeza.
A lo cual respondióle con viveza:
—Maño, no; que se m'han ido los pies.

Ramón L. Montegro.

JUEGO DE LETRAS

Búsquense cinco letras, y según se combi-
nen, resultará: 1.º, un verbo; 2.º, un animal en
plural, 3.º, cosa de peso, en plural; 4.º, en los
rosarios, y 5.º, voz imperativa.

JEROGLIFICOS COMPRIMIDOS

K 3

K.1.3

NOMBRES ARITMÉTICOS

Cierta jugada de ajedrez + Un modesto esta-
blecimiento — Lo indispensable en las cocinas
= Nombre propio de varón.

La jugada..... 1.586.791
El Establecimiento..... 24.365

Soluciones del número anterior

PIRÁMIDE DE LECTURA HORIZONTAL

C
[SAL
COPÓN
MATILDE
APUNTA
DOR
SALAMANDRAS
ESPABILADERAS

A la charada: Malvado.

A las adivinanzas: En que tiene luna.—En qué
tiene naves. En que tiene plantas.—En que tie-
ne niñas.—En que tiene rodillas.—En que tiene
puños.—En que tienen faldas.—En que tiene
punta.



PARA HOMBRES

Ayer ventrudo, hoy enjuto,
es que uso

La faja de Justo

Justo Juan

Garmen, 10.-Madrid

Vinos finos de mesa

INFANTA

De sus Viñedos y Bodegas en Chinchón
Vinos de Rioja Gómez Cruzado
Cofiac y Ponche Caballero

Barcelona, 12.--MADRID.--Teléf. 15.621

PARAGUAS

Bolsillos y Sombrillas

Compre sus artículos en esta casa

VALERO

39, CARRETAS, 39

BASTONES

Casa Adoración

ULTIMAS NOVEDADES DE PARIS Sombreros

para

4, CALLE DEL PRADO, 4

señora

TELEFONO 14 226

y niñas.

Luis Bahía

“La Cepilla”

VINOS FINOS DE MESA
DEGUSTACION

3, Peligros, 3

PAPELERÍA SANTANA

OBJETOS DE ESCRITORIO

Y

ARTÍCULOS DE COLEGIO Y DIBUJO

18, TOLEDO, 18

Alhajas de ocasión

Relojes de oro de ley desde 40 pesetas

Perla, Carretas. 4

Platería, relojes económicos desde 7 pesetas, bisutería, objetos para regalos

Perla, Conde de Romanones, 1, duplicado MADRID

Teléfono 54.882



Teléfono 54.882

Nueva tarifa para los coches de Plaza

Franja color naranja

Primer límite — Por una carrera, de una a cuatro personas, a iguales horas del día que de la noche, 1,25.

Por una carrera, de una a cuatro personas, a la Plaza de Toros de Madrid, en días y horas de fiesta o corrida, 1,25.

Por una carrera, con una o cuatro personas, lo mismo de día que de noche, incluso a los cementerios de Nuestra Señora de la Almudena y civil del Este, siempre que se despidiera el coche dentro de este límite, 3.

Segundo límite — Por una carrera, con una o cuatro personas, a iguales horas del día o de la noche, 2,25.

Por una hora, con una o cuatro personas, lo mismo de día que de noche, incluso a los cementerios de Nuestra Señora de la Almudena y civil del Este, siempre que el coche se despidiera dentro de éste o del primer límite, 3.

Tercer límite. Por una carrera, de una a cuatro personas, a igual hora del día que de la noche, 3.

Por una hora, con una o cuatro personas, lo mismo de día que de noche, incluso a los cementerios de Nuestra Señora de la Almudena y civil del Este, siempre que el coche se despidiera dentro del primero o segundo límite, 3.

Si se despidiera el coche dentro del tercer límite, la última hora se abonará completa a razón de 4 pesetas.

¿Conoce Vd... el taller de reparaciones

DE

máquinas de escribir de Abisio del Molino?

¡¡Vaya mecánico de precisión!!

Travesía de San Mateo, 4.-Telf. 34.374

Tarifa para el servicio de Automóviles.

Al servicio público, clasificados por su categoría de fuerza y distinguidos por franjas en los colores naranja y verde.

FRANJA AZUL	Pesetas.
Los 800 primeros metros.....	0,80
Por cada 200 metros más.....	0,25
Por cada hora que el coche esté parado, en fracciones de 0,25.....	3,00
FRANJA NARANJA	
Los 800 primeros metros.....	0,60
Por cada 200 metros más.....	0,10 y 0,20
Por cada hora que el coche esté parado en fracciones de 0,10 o 0,20..	2,00 y 2,50
FRANJA VERDE	
Los 800 primeros metros.....	0,40
Por cada 200 metros más.....	0,10 y 0,51
Por cada hora que el coche esté parado en fracciones de 0,10 y 0,15...	2,00

Gran taller mecánico

Proveedor de las mejores entidades y Ministerios TRABAJOS FINÍSIMOS EN METALES

El mejor taller mecánico de Madrid

NO ENCARGUE SUS TRABAJOS SIN ANTES PEDIR PRECIOS EN ESTA CASA.

TOMAS LÓPEZ

Doctor Mata, núm. 1.-MADRID.

Depositario del aparato «APOLO» para desinfección.

SERVICIOS ESPECIALES

Por una carrera, de una a cuatro personas, en las horas del día, a los cementerios de Nuestra Señora de la Almudena y civil del Este, 4 pesetas

Por una carrera a San Isidro del Campo durante la romería, una o cuatro personas, a cualquier hora del día o de la noche, 2,50 pesetas.

Por una carrera a la Pradera del Corregidor el Miércoles de Ceniza, por una o cuatro personas, a cualquier hora del día o de la noche, 2,50.

LINEAS DE TRANVIAS

1	Sol-Salamanca.....	0,15
2	Sol-Arquelles.....	0,15
3	Salamanca-Sol 0,15.-Sol Qudo.....	0,10
4	Sol-Ventanas, 0,20.-Sol-Paradinas, 0,15	
	Servicio especial Plaza de Toros, Cda. de Nillos, 0,20; Toros 0,50	
5	Sol-Paradinas.....	0,15
6	Goya Sol, 0,15.-Sol-Arguelles.....	0,15
7	Sol-Hipódromo.....	0,15
8	Bombilla-Sol, 0,30.-Sol-H pmo.....	0,15
9	Sol-Exstacion del Norte.....	0,20
10	Sol-Arguelles (Rosales).....	0,15
11	Sol-Arguelles (Rosales).....	0,15
12	Sol-Arguelles (Rosales).....	0,15
13	Sol-Arguelles (Rosales).....	0,15
14	Sol-Arguelles (Rosales).....	0,15
15	Sol-Arguelles (Rosales).....	0,15
16	Sol-Arguelles (Rosales).....	0,15
17	Sol-Arguelles (Rosales).....	0,15
18	Sol-Arguelles (Rosales).....	0,15
19	Sol-Arguelles (Rosales).....	0,15
20	Sol-Arguelles (Rosales).....	0,15
21	Sol-Arguelles (Rosales).....	0,15
22	Sol-Arguelles (Rosales).....	0,15
23	Sol-Arguelles (Rosales).....	0,15
24	Sol-Arguelles (Rosales).....	0,15
25	Sol-Arguelles (Rosales).....	0,15
26	Sol-Arguelles (Rosales).....	0,15
27	Sol-Arguelles (Rosales).....	0,15
28	Sol-Arguelles (Rosales).....	0,15
29	Sol-Arguelles (Rosales).....	0,15
30	Sol-Arguelles (Rosales).....	0,15
31	Sol-Arguelles (Rosales).....	0,15
32	Sol-Arguelles (Rosales).....	0,15
33	Sol-Arguelles (Rosales).....	0,15
34	Sol-Arguelles (Rosales).....	0,15
35	Sol-Arguelles (Rosales).....	0,15
36	Sol-Arguelles (Rosales).....	0,15
37	Sol-Arguelles (Rosales).....	0,15
38	Sol-Arguelles (Rosales).....	0,15
39	Sol-Arguelles (Rosales).....	0,15
40	Sol-Arguelles (Rosales).....	0,15
41	Sol-Arguelles (Rosales).....	0,15
42	Sol-Arguelles (Rosales).....	0,15
43	Sol-Arguelles (Rosales).....	0,15
44	Sol-Arguelles (Rosales).....	0,15
45	Sol-Arguelles (Rosales).....	0,15
46	Sol-Arguelles (Rosales).....	0,15
47	Sol-Arguelles (Rosales).....	0,15
48	Sol-Arguelles (Rosales).....	0,15
49	Sol-Arguelles (Rosales).....	0,15
50	Sol-Arguelles (Rosales).....	0,15

"ESPECTÁCULOS DE MADRID" EXTRAORDINARIO DE TOROS



DIRECTOR PROPIETARIO
DOMINGO FANEGAS

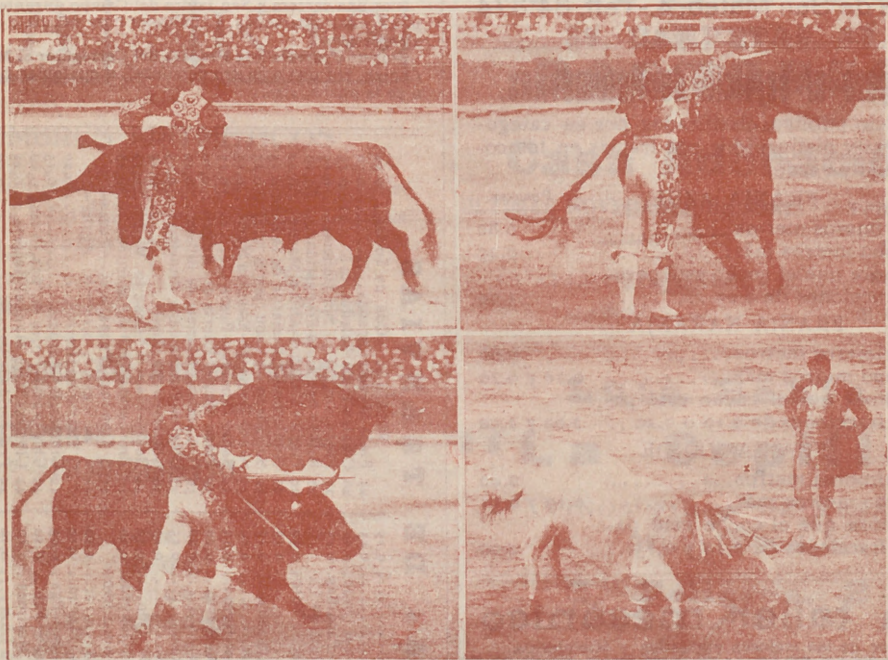
REDACTOR - JEFE
JOSÉ M.ª DEL TODO



¡¡EXITO INMENSO!!

de la mejor Revista taurina gratis

Pídala en los cafés y en la puerta de la Plaza



En su quinto año de publicación, sale todas las corridas de toros
y novillos

PROGRAMA DE TOROS

¡ANUNCIOS SORPRENDENTES!

¡PRECIOS FANTÁSTICOS!

¡A TRES Y CUATRO PESETAS ANUNCIO POR CORRIDA!

¡GRATIS!!

¡GRATIS!!

Félix Toca
FÁBRICA DE BRONCES ARTÍSTICOS
 LÁMPARAS - CAMAS
 MUEBLES Y HERRAJES

DESPECHO CENTRAL. **NICOLAS MARVERO 3 y 5**
 TELEFONO - 15.491.
 FABRICA PORO de las Acacias 2 dupdo
 Telefono - 15.110. MADRID

Algunos museos que merecen visitarse

- Arqueológico Nacional*, Serrano, 13: De diez a cuatro diario; festivos, de diez a una.
- Armería Real*: De diez a una, diario, una peseta; jueves, gratis, de dos a tres.
- Arte Moderno*, Paseo de Recoletos, 20: De ocho a una, diario, una peseta; jueves y domingos, gratis.
- Artillería*, Méndez Núñez: De ocho y media a doce y media, diario, 0,25 pesetas; martes y sábados, gratis.
- Caballerizas Reales*, Bailén, 8: De dos a cinco, diario, una a seis personas dos pesetas; lunes, gratis.
- Museo Romántico*, San Mateo, 13: De once a cuatro, entrada gratis.
- Nacional de Ciencias Naturales*, Castellana (Hipódromo): De nueve a doce, diario, y de nueve a doce y media, festivos.
- Nacional del Prado*, Paseo del Prado, 9: De diez a cuatro, diario, y de diez a dos, festivos; Domingos y jueves gratis.
- Naval*, P. Ministerios 7: De diez a una, diario.

DROGUERIA Y PERFUMERIA
José Alarcón
ATOCHA, 88

Drogas para todas las industrias.
 Especialidad en esencias y colorantes para gaseosas y confitería.
 No comprar sin consultar precios en esta Casa.

Mesón del Segoviano

El más popular de la Corte, donde se admiran los famosos frescos pintados por el gran artista granadino Arturo Gil Alguacil.—Espacioso Garagá.
 Cava Baja, 28 y 41.—Teléfono 14.853

Ministerios

Presidencia, Paseo de la Castellana, 3, Teléfono 30 165 — Estado, Plaza de la Provincia, 3, Teléfono 16 547. — Fomento, Paseo de Atocha, 1 y 3, Teléf. 10.062 — Gobernación, Puerta del Sol, 7 y Correo, 1, Teléf. 53 039 — Gracia y Justicia, San Bernardo, 47 Teléf. 14 883. — Guerra, Alcalá, 47; Prim. 10 y 12 y Barquillo 10. Teléf. 12 608 — Hacienda, Alcalá, 11 y Aduana, 10, Teléf. 11 397. — Instrucción Pública y Bellas Artes, Paseo de Atocha, 1 y 3, Teléf. 10.402. — Marina, Plaza de los Ministerios, 7 y Bailén, 5, Teléf. 13.296. — Trabajo, Comercio e Industria, Marqués de la Ensenada, 8, Teléfono. 32 256

TARIFA DE CORREOS — Correspondencia ordinaria.

PUNTO DE DESTINO	CARTAS		Tarjetas postales		Sobres mandados y objetos asegurados		Derecho de certificado	
	Tipo de peso — Grs.	Francia — Cts.	Sen-cillas — Cts.	Tipo de peso — Grs.	Francia — Cts.	Qualquier peso — Cts.	Qualquier peso — Cts.	
Interior de las poblaciones.....	30	15	15	20	15	30	30	
Península, Islas Baleares, Canarias, posesiones españolas de Norte de África y Andorra.....	25	25	15	25	25	30	30	
Portugal, Gibraltar, Filipinas y América.....	25	25	15	25	25	30	30	
Fernando Poo, Annobon, Cortis y demás posesiones del Golfo de Guinea.....	20	30	15	20	30	30	30	
Oficinas españolas en Marruecos y Tánger.....	30	20 ^(a)	15	30	20	30	30	
Todos los demás países.....	20	40	25	30	20	40	40	

(a) Los primeros 20 gramos son 40 céntimos, y cada 20 gramos que exceda de los 20 primeros, 20 céntimos. (b) Por excepción es de 5 céntimos solamente el importe del certificado para los impresos que contienen libros, sin que haya derecho a indemnización en caso de extravío.

Carteleras de Cines y Deportes

CINEMATOGRAFOS

Real Cinema (Plaza Isabel II). Todos los días gran programa tarde y noche, Domingos y días festivos por secciones.

Príncipe Alfonso (Génova).—Tarde y noche colosal programa. Domingos y festivos por secciones.

Monumental Cinema (Plaza de Antón Martín).—Cinco y media y diez noche, gran programa, Domingos y festivos por secciones.

Cinema del Callao (Plaza del Callao).—Todos los días, tarde y noche, grandes programas de películas, Domingos y festivos por secciones.

Sage (Palacio de la Música, Avenida Pí y Margall).—A las seis y a las diez, grandes programas de películas. Sábados conciertos, Domingos y días festivos por secciones.

Cine de San Miguel (Plaza de San Miguel).—A las cuatro y media y nueve y media, colosales películas. Domingos secciones.

Cine Ideal.—A las cinco y media y a las diez, grandioso programa de películas, Domingos y días festivos por secciones.

Cinema Bilbao (Fuencarral, 122).—Tarde y noche, secciones de cinematógrafo. Domingos por secciones.

Cinema Goya (Calle Goya).—A las seis y a las diez, gran programa de cinematógrafo, Festivos por secciones.

Cine Argüelles (Calle del Marqués de Urquijo).—Tarde y noche grandes secciones.

Royalty (Calle Génova).—Selecto programa de cinematógrafo.

Cine Madrid (Calle Tetuán) Tarde y noche gran programa de películas. Domingos y días festivos por secciones.

Cinema España (Paseo de San Vicente).—A las cuatro y media y nueve y media, grandes programas de películas. Domingos por secciones.

FOLT-BALL

Stadium Metropolitano (Avenida Reina Victoria).—Domingos y días festivos grandes partidos.

Sociedad Gimnástica Española (Diego de León y Torrijos).—Domingos y días festivos grandes partidos.

Campo de Deportes del Real Madrid (Carretera de Chamartín núm. 11).—Domingos y días festivos grandes partidos.

¡¡Camisas, Corbatas!!

Imposible mejorar nuestro surtido y precios.

EL FÉNIX

Mayor. 37.—MADRID

La Regional

Vinos finos de mesa. -:- Servicio a domicilio.

Acreditado vermouth A. D. A.
y blanco LA PALMA (Huelva).

1, Los Madrazo, 1.

Teléfono 18 563

DENTADUKAS Y ALHAJAS

Aunque estén rotas compro

Felipe, III, núm. 1, Joyería

(Entre Plaza y calle Mayor)

COPISTERIA TEATRAL

LA MAS ANTIGUA Y MEJOR ES LA DE

AGISULO GIL

SITUADA EN MADRID

CAVA BAJA, 1, 2.º

Gran sastrería «LA ARGENTINA»

Trajes a medida, negros, azules y fantasía

¡¡De 40 a 150 pesetas!!

Corte americano

Toledo, 69 (junto al Café San Millán)

Camisería y corbatería

LA NOVEDAD

Lo mejor y más barato lo encontrará en esta casa.

Especialidad en camisas a medida.

San Bernardo, 42

RELOJERÍA

DE

MANUEL ALVAREZ

Compra y venta de relojes de todas clases,
antiguos y modernos.

6, CALLE DEL PRADO, 6.—Teléfono 14.26

Casa Cano

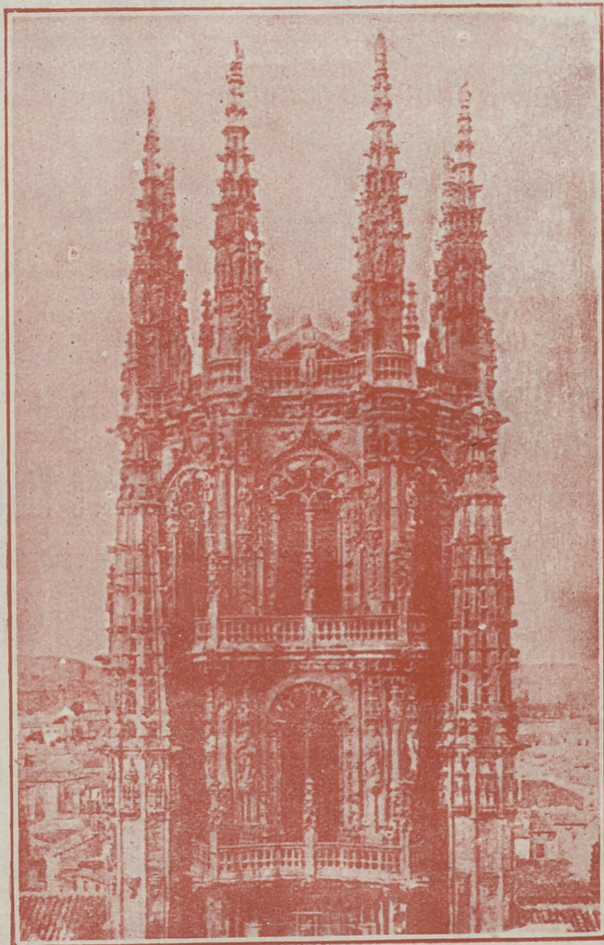
ATOCHA, 2.

MADRID

TELEFONO 11.327

Velos. — Mantillas. — Sedería. — Artículos blancos. — Juegos de camas.

Primera Casa en



Primera Casa en

Tapetes. — Tohallas — Mantas. — Sábanas Algodones.

MARCA REGISTRADA

LA CATEDRAL DE LAS COLCHAS

Almacenes de Tejidos en General

VENTAS POR MAYOR Y MENOR

EL ENCANTO DEL HOGAR



“Vampiro”
A. E. G.

LIMPIA TODO SIN TRABAJO ALGUNO

“Dandy”

A. E. G.

GARANTIZA

BRILLO ESPEJO



Pida usted demostraciones gratuitas al

Teléfono 52.098

A. E. G.-Paseo de Recoletos, núm. 17



MATERIAL

para T. S. H.

Telefunken. -- Berlín.

Aparatos de lámparas, de galena, auriculares,
cascos, altavoces, lámparas.

Detalles de todas clases facilita el Representante exclusivo para España y Portugal

A. E. G.-Ibérica de Electricidad, S. A.

Madrid, Paseo de Recoletos, 17

y sus oficinas en Barcelona, Bilbao, Gijón,
Sevilla, Valencia, Granada y Zaragoza.

