

Quinto año de publicación no interrumpida.

# ESPECTÁCULOS DE MADRID

REVISTA DIARIA  
Y  
GUIA DE LA CAPITAL

CRÓNICAS = NOVELAS = PASATIEMPOS =  
TEATROS = TOROS = CINES = VARIETÉS Y SPORT

— Se reparte gratis —



·DIRECCIÓN·

CONDE DE ROMANONES, 2 — ESQ. A CONCEPCIÓN JERÓNIMA



## Unión Musical Española

Carrera de San Jerónimo, 30 (edificio propiedad) | Preciados, 5.

Autopianos, Pianos, Armoniums, Instrumentos accesorios, Rollos Diana.  
Música Española y Extranjera. AUTOPIANOS DE ALQUILER.

*Casa la más surtida y más barata de España.*

# Odeon



Perez Durias

## Máquinas y Discos

PLAZOS Y CONTADO

EL MEJOR Y MÁS ARTÍSTICO REPERTORIO

AGENCIA EN MADRID:

**PRECIADOS, 1 Y PELIGROS, 14 Y 16**



# ESPECTACULOS DE MADRID

REVISTA DIARIA  
DE INFORMACIÓN Y PROPAGANDA

.. FUNDADA EL 21 DE NOVIEMBRE DE 1922 ..



### Distribución de nuestras tiradas

Todos los días, de doce y media a dos en los Casinos de Madrid, Bellas Artes, Gran Peña; en los Hoteles Palace, Ritz, París, Inglés, Reina Victoria y Regina.—De cuatro a cinco de la tarde, en los siguientes Cafés y de esta forma: *Martes, Fuegos y Sábados*, Cafés Oriental, Lisboa, Puerto Rico, Universal, Colonial y Madrid; *Miércoles, Viernes y Domingos*, Cafés Foros, Lion d'Or, Maison Dorée, Café-Bar La Montaña, Savoia y Norte.

Diariamente se reparte también en los Bares Villa-Rosa, Plaza Santa Ana, 17, «Madrid-Sevilla» y en Echegaray, 21.—Lo que avisamos a los señores anunciantes para que lo comprueben,

Para toda clase de anuncios y propagandas diríjense a la Dirección

**2, Conde de Romanones, 2**

(Esquina a Concepción Jerónima)

### Tarifa general de la Compañía del Metropolitano Alfonso XIII

Sol-Ventas, 0,20. Sol Vallecas, 0,20. Sol-Norte, 0,25.

Querezo	20	30	20	30	20	30	20	30	20	30
S. Bernardo	20	30	20	30	20	30	20	30	20	30
Moraleja	20	30	20	30	20	30	20	30	20	30
St. Domingo	20	30	20	30	20	30	20	30	20	30
Isabel II	20	30	20	30	20	30	20	30	20	30
Savilla	20	30	20	30	20	30	20	30	20	30
Banco	25	35	25	35	25	35	25	35	25	35
Retiro	25	35	25	35	25	35	25	35	25	35
P. Vergara	25	35	25	35	25	35	25	35	25	35
Goya	25	35	25	35	25	35	25	35	25	35
M. Beceerra	30	40	30	40	30	40	30	40	30	40
Ventas	30	40	30	40	30	40	30	40	30	40
P. Vallecas	35	45	35	45	35	45	35	45	35	45
P. Pacheco	35	45	35	45	35	45	35	45	35	45
M. Pelayo	35	45	35	45	35	45	35	45	35	45
Alhóndiga	35	45	35	45	35	45	35	45	35	45
A. Martín	35	45	35	45	35	45	35	45	35	45
Progreso	35	45	35	45	35	45	35	45	35	45
P. del Sol	35	45	35	45	35	45	35	45	35	45
Gran Vía	35	45	35	45	35	45	35	45	35	45
Tribunal	35	45	35	45	35	45	35	45	35	45
Bilbao	35	45	35	45	35	45	35	45	35	45
Chamberí	35	45	35	45	35	45	35	45	35	45
Iglesia	35	45	35	45	35	45	35	45	35	45
Ríos Rosas	35	45	35	45	35	45	35	45	35	45
C. Caminos	35	45	35	45	35	45	35	45	35	45
C. Caminos	35	45	35	45	35	45	35	45	35	45
Ríos Rosas	35	45	35	45	35	45	35	45	35	45
Iglesia	35	45	35	45	35	45	35	45	35	45
Chamberí	35	45	35	45	35	45	35	45	35	45
Bilbao	35	45	35	45	35	45	35	45	35	45
Tribunal	35	45	35	45	35	45	35	45	35	45
Gran Vía	35	45	35	45	35	45	35	45	35	45
P. del Sol	35	45	35	45	35	45	35	45	35	45
Progreso	35	45	35	45	35	45	35	45	35	45
A. Martín	35	45	35	45	35	45	35	45	35	45
M. Pelayo	35	45	35	45	35	45	35	45	35	45
P. Vallecas	35	45	35	45	35	45	35	45	35	45
M. Beceerra	35	45	35	45	35	45	35	45	35	45
P. Vergara	35	45	35	45	35	45	35	45	35	45
Goya	35	45	35	45	35	45	35	45	35	45
Banco España	35	45	35	45	35	45	35	45	35	45
Retiro	35	45	35	45	35	45	35	45	35	45
Savilla	35	45	35	45	35	45	35	45	35	45
Isabel II	35	45	35	45	35	45	35	45	35	45
Santo Domingo	35	45	35	45	35	45	35	45	35	45
Noviciado	35	45	35	45	35	45	35	45	35	45
San Bernardo	35	45	35	45	35	45	35	45	35	45
Querezo	35	45	35	45	35	45	35	45	35	45

## ALBERTO

Pulseras de pedida, especialidad



Ultimas creaciones

7, Carretas, 7

## VILLA-ROSA RESTAURANT

El mejor y más típico en su género y el preferido por la buena sociedad.

SERVICIO PERMANENTE.—PLATO DEL DIA  
SERVICIO A LA CARTA

Visite usted **VILLA-ROSA**

Plaza del Principe Alfonso, 17.-Tel. ° 12-270

## Fotografía Laurgraff

Montera, 42, planta baja.

Sucursal en Preciados, 16, planta baja.

Magníficas postales desde tres ptas., kilométricos, pasaportes y carnets entregados en el acto.

SE HACEN AMPLIACIONES

**SOMBRERERIA MODERNA**

Ultimos modelos de sombreros de FIELTRO  
— PRECIOS DE FABRICA —

**Leganitos, 2**

# Horario de trenes.

	Salida de Madrid	Llegada a Madrid
<b>Compañía del Norte</b>		
Expreso Hendaya (vía Avila).....	21,30 22	7-9,15
— Galicia (vía Avila).....	18,50	10,05
Surexpreso Francia (vía Avila).....	21	10,40
Rápido Francia (vía Segovia).....	9,45	21,40
— Asturias Santander.....	8,45	22,20
Correo Hendaya (vía Avila).....	22,30	6
— Galicia (vía Avila).....	10,45	7,45
— Santander (vía Segovia).....	17,25	8,15
— Asturias (vía Avila).....	18	8,40
Mixto Galicia.....	10,20	14,20
— Francia Bilbao (vía Avila).....	6,40	19,50
Mensajerías Segovia-Escorial.....	20	15,47
Ligeros Segovia.....	7,30 18,15	11,20-20,54
— Avila.....	9,12 y 16	11,42-20,25
Tranvía Pozuelo.....	8,02 16,35	18,47
— Escorial-Cercedilla.....	14,10 y 19,15	18 05
— idem (domingos).....	9,56	20,05
<b>Madrid-Zaragoza-Alicante</b>		
Rápido Barcelona.....	9,30	22,45
— Alicante, Valencia y Cartagena.....	9,30	22
— Andalucía.....	9,50	20,30
Expreso Barcelona y Zaragoza...	19,45	9,35
— Andalucía.....	22,40	8,50
— Algeciras.....	18,50	10,15
— Toledo.....	9,15	20,10
— Badajoz (alternos).....	8,40	21,20
Correo Barcelona y Zaragoza....	21,10	8,35
— Zaragoza.....	18,30	11,35
— Andalucía.....	22	7
— Cuenca.....	18,30	11
— Badajoz.....	19	9,25
— expreso Alicante.....	20,35	7,30
— expreso Cartagena.....	7,3	8
— expreso Valencia.....	21,35	8,35
— Toledo.....	18	10,30
Omnibus Guadalajara ..	10, 16,30	20 8,20 - 17,40
— Barcelona.....	7,10	20
— Sigüenza.....	13,20	14,50
— Toledo.....	7,45 21,15	14,35 - 22,15
— Aranjuez.....	13	15,35
M xto Alicante, Valencia y Cartagena.....	10,20	18
— Andalucía y Cuenca.....	7	21,40
— Alcázar.....	17,15	11,40
— Badajoz y Toledo.....	12	17,25
— Toledo.....	17	14,35
— Aranjuez y Cuenca.....	19,30	9,45
Tranvía Getafe.....	6,20 9	14,15 7,45 - 13,15
<b>Madrid-Cáceres Portugal</b>		
Expreso Cáceres-V.-Alcántara ...	21,05	8,25
Correo Cáceres V.-Alcántara.....	18,40	10,24
Mixto Cáceres-V.-Alcántara.....	8,35	19,48
— Griñón.....	14 y 20	6,58



# Casa MERP

PAPELERIA  
Arreglo de todas las marcas  
de stylográficas, estuches  
de dibujo

Representante exclusivo de la  
PLUMA "KBBNE"

**Echegaray, 7**  
Teléfono 15.929

## Principales Monumentos Artísticos e Históricos

Biblioteca y Museos Nacionales, Paseo Recoletos. Museo de Historia Natural, Hipódromo.— Museo de Artillería, calle Mendez Núñez — Museo de Pinturas, Paseo del Prado.— Observatorio Astronómico, Alfonso XII, 5.— Palacio Real, Plaza de Oriente.— Museo de Reproducciones Artísticas, Alfonso XII, 25.— Congreso de los Diputados, Plaza las Cortes.— Iglesia de San Francisco el Grande, Plaza de San Francisco — Puerta de Alcalá, Plaza de la Independencia — Palacio de Comunicaciones, Plaza de Castelar. — Real Academia de la Lengua, Felipe IV.— Obelisco del Dos de Mayo, Paseo del Prado.— Banco de España, Calle de Alcalá.— Puerta del antiguo Hospicio, Fuencarral, 86.— Monumento a Alfonso XII, estanque del Retiro.— Ermita.— Ermita de San Antonio de la Florida, final del Paseo de San Vicente. — Panteón de hombres ilustres, Paseo de Atocha.

## Casas de Socorro

Buenavista, Castelló, 65, Teléf. 52 430.— Centro, Navas de Tolosa, 10, Teléf. 10.025.— Congreso, Fúcar, 8, Teléf. 10.048.— Chamberí, Eloy Gonzalo,

# A. Rodrigo



SASTRE DE MODA

CASA ESPECIAL EN TRAJES DE ETIQUETA

Mayor, núm. 44. = Madrid.

# Optica ARNAU

Casa especial  
en gafas, len-  
tes, cristales y



toda clase de composuras.

ANTES DE COMPRAR

VISITE ESTA CASA

**GAFAS PARA CHOFER**

**4, PLAZA MATUTE, 4**

Gran mantequería

**“LOS ALPES”**

Las más próxima a la Puerta del Sol  
Quesos, mantecas, conservas, vinos y licores  
de las mejores marcas

**4, Carmen, 4**

15, Teléf. 30.271.—Hospicio, Augusto Figueroa,  
45, Teléf. 16.139.—Hospital, Santa Isabel, 36, Te-  
léfono 10.034.—Inclusa, Encamienda, 21, Teléfono  
10.406.—Latina, Carrera de San Francisco, 8, Te-  
léfono 10.022.—Palacio, Cristinos Martos, 3, Telé-  
fono 30.073.—Universidad, San Bernardo, 68, Te-  
léfono 15.032.

## Tenencias de Alcaldía

Districtos: Buenavista, Olózaga 1, Teléf. 52.411.  
Centro, Plaza Mayor, 3, Teléf. 10.060.—Congreso,  
Cervantes, 19, Teléf. 10.045.—Chamberí, Plaza de  
Chamberí, 7, Teléf. 30.064.—Hospicio, Libertad,  
18, Teléf. 15.937.—Hospital, Cabeza, 9, Teléfono  
10.082.—Inclusa, Juanelo, 20, Teléf. 10.027.—Lati-  
na, Carrera de San Francisco, 8-10, Teléf. 10.140.  
Palacio, Tutor, 27, Teléf. 30.264.—Universidad,  
Alberto Aguilera, 3, Teléf. 30.136.

## FÁBRICA Y ALMACÉN

de pianos, órganos y armoniums

**Ricardo Rodríguez**

VENTAS AL CONTADO Y A PLAZOS

Despacho: Ventura de la Vega, 3

Talleres: Pizarro 19 (Palacio de Chesto)

Teléfono 12.544

## Mesón del Segoviano

El más popular de la Corte, donde se admiran los  
famosos frescos pintados por el gran artista gra-  
nadino Arturo Gil Alguacil.—Espacioso Garage.

Cava Baja, 28 y 41.—Teléfono 14.853

## ¡Le interesa mucho!

Al llegar a Madrid, instálese confortablemente  
en uno de los siguientes Hoteles, los mejores  
y más principales de la Corte

*Palace Hotel* (Plaza de Cánovas y Calle de Me-  
dinaceli).—El más regio y hermoso de España.

*Hotel Ritz* (Plaza de la Lealtad).—El más sun-  
tuoso y aristocrático.

*Reina Victoria* (Plaza del Angel).—El más con-  
fortable, cuya pensión es desde 25 pesetas.

*Hotel Regina* (Alcalá 19).—Elegantísimo y lim-  
pio, pensión desde 25 pesetas.

*Hotel Inglés* (Echegaray 8 y 10).—Antiguo y  
precioso, con su pensión desde 20 pesetas.

*Hotel Paris* (Calle de Alcalá 2).—El más cómo-  
do y céntrico, pensión desde 25 pesetas.

*Príncipe de Asturias* (Carrera de San Jerónimo,  
30 y Echegaray, 1 y 3).—Modernísimo y coquetón,  
pensión desde 22 pesetas.

*Hotel Royal Meublé* (Calle de Tetuán, 15).—El  
más escogido de Madrid, pensión desde 13 pesetas.

PARA TOMAR BUEN CAFE, hágalo en los si-  
guientes sitios, por ser sus géneros de inmejorable  
calidad y sus locales de sumo agrado.

*Nuevo Café Oriental* (Puerta del Sol, 11 y 12 y  
Preciados, 2).—El café mejor y el local más clási-  
co. Grandes conciertos diarios.

*Café Lisboa* (Mayor, 1).—Regio y magistral café.

*Puerto Rico* (Puerta del Sol, 3).—Esmerado y  
notable servicio.

*Café Universal* (Puerta del Sol, 15).—Comodí-  
simo y monumental.

*Café Colonial* (Calle de Alcalá, 8).—Esmeradisi-  
mo y restaurant de primera.

*Café Madrid* (Calle de Alcalá, 9).—Enorme y  
fino servicio servido por competentes camareros.  
Estupendos billares.

*Lion D'or* (Calle de Alcalá, 18).—Exquisito café,  
gran contort.

*Maison Dorée* (Calle de Alcalá, 22).—Elegante  
y nuevo café, restaurant con esmeradísimo ser-  
vicio.

*Savoia* (Calle de Alcalá, 49).—Superior café,  
punto de reunión de infinidad de artistas.

*Café del Norte* (Red de San Luis).—Popular ca-  
fé y restaurant selecto.

A MEDIA TARDE, para tomar cerveza y mariscos

*La Montaña* (Puerta del Sol; 1 y Calle de Alca-  
lá, 2).

*Figaro* (antiguo Maxins, Calle de Alcalá, 17).—  
Son los puntos más deliciosos y céntricos.

PASARA USTED UNA BUENA TARDE en los  
mejores y más principales Casinos de Madrid.

*Bellas Artes*.—Suntuoso edificio edificado a la  
moderna en la Calle de Alcalá. Punto de reunión  
de la alta aristocracia.

*Casino de Madrid*.—Magnífico palacio enclava-  
do en la calle de Alcalá, frente a la de Sevilla.  
Donde se reúne el más selecto público.

*Gran Peña*.—Grandioso edificio situado en la  
entrada de la Gran Vía, punto de reunión de los  
títulos más afamados de España.

# PAVON CAFE BAR

El mejor café.  
Servicio esmerado.  
Precios corrientes.

## Tinte Parisiën

El tinte de moda - in rival en todo trabajo delicado y de importancia.

ESPECIALIDAD EN LIMPIEZA EN SECO  
VISITE SU LOCAL EN LA SEGURIDAD DE SER CLIENTE CONTINUO  
51, MAYOR, 51

## Servicio de Correos.

Central de Correos (Plaza de Castelar)

Estafetas urbanas.

Núm. 1 Jorge Juan, 20 y 22. 2 General Zabala, 14 (Prosperidad).—3 Santa Engracia, 155.—4 Florida, 7.—5 Carrera de San Francisco, 17.—6 General Oráa, 8. 7 Santa Isabel, (esquina a Drumén). 8 Ronda Conde Duque, 11.—9 Hermsilla, 89.—10 Fuencarral, 138.—11 Paseo de Extremadura, 23. 12 Carretas, 10.—13 Lozano, 14 (Gulndalera).—14 Montalbán 1 (Central).

Servicio de Tranvías.

Síttos de recogida: Estación del Norte. Atocha (puerta y glorieta).—Plaza de Castelar. Puerta del Sol (frente a Gobernación y esquina a Carretas).—Nicolás María Rivero (esquina a San Jerónimo).—Plaza de la Independencia.—Claudio Coello (esquina a Alcalá).—Red de San Luis.—Prince sa (cruce con Marqués de Urquijo). Plaza Mayor.—Cuatro Caminos y Ventas del Espíritu Santo. Horas: de 8 a 12 y media mañana y de 5 a 8 y media tarde.

## LA CORUÑA MARTÍN NAVAZO

Vinos, restaurant, cervezas, licores de todas las marcas, mariscos del día, aperitivos y bocadillos  
La peña más clásica de Madrid.  
4, ALCALA, 4

## CINE PATHÉ BABY

Nuevo modelo perfeccionado, D. M.; **Camera Baby**, para impresionar películas; **Super-Baby**, para proyectar películas de 100 metros

Revelado de películas, arreglo y reajuste de toda clase de aparatos

**Casa Zato**  
Peligros, 14

### Estación del Norte.

Horas de recogida: De las 16 a las 21,50  
Cartas.—Cinco minutos antes de la salida de los trenes.  
Impresos.—Desde las 16 hasta las 18  
Certificados y Valores.—Correo de Galicia, hasta las 16,40.—Correo de Santander, 17.—Correo de Asturias, 17,40  
Exprés dé Irún, 21,00. Correo de Irún, 21,50.—Mixtos de Galicia, Asturias y Santander, 21,00  
Horas de recogida de las cartas Galicia, a las 15,40 Asturias y Santander, 16,40.—Aragón y Cataluña, 17,05.—Tajo (Cáceres) y Extremadura, 17,35—Alicante y Murcia, 17,55—Valencia, 19,10.—Andalucía, 19,30.—Norte y Extranjero, 21,00.

Cartas certificadas.—De 9 de la mañana a 12 de la noche. Para que salgan en los correos del día, precisa certificar dos horas antes de la salida de los trenes correos. En otro caso, utilíscense las Estafetas de alcance de las estaciones del Norte y Mediodía. Para el extranjero de 9 a 5 y de 7 a 12 de la noche.

Valores declarados.—De 10 de la mañana a las 17,50, a excepción de Galicia, Asturias y Santander, a las 15,00. Aragón y Cataluña, a las 16,30. Andalucía y Norte, a las 18.—Caja de 11 a 17.—Domingos, de 11 a 13.

Impresos certificados. (Por la calle de Montalbán, en el Pasaje, a la izquierda).—Líneas de Galicia, Asturias, Santander, Segovia y Salamanca, de 10 a 13,50.—Líneas de Aragón, Extremadura, Tajo, Mediterráneo y Cuenca, de 10 a 14,50 a Líneas de Andalucía, Norte, Almorox y Colmenar, de 10 a 15,50.—Estas horas son para el público que imponga de 1 a 3 certificados. Siendo más de 3, precisa relación por duplicado y sólo de 10 a 13,00, para el extranjero de 9 a 12.  
Lista de Correos.—De 9 mañana a 6 arde.

### Estación del Mediodía.

Horas de servicio: De las 16,30 a las 21,50.  
Cartas.—Hasta diez minutos antes de la salida de los trenes.

Periódicos e impresos.—Cuenca, hasta las 16,40.—Aragón, hasta las 17,30.—Demás líneas, hasta las 18.  
Certificados y valores Cuenca, hasta las 16,40.—Aragón (exprés), 17,30—Aragón (correo), 17,45—Extremadura, 18,10—Andalucía (exprés), 19,30. Alicante y Cartagena, 19,45.—Andalucía (correo), 20,10.—Valencia (exprés), 20,45.

**El ANUNCIO lo es todo  
Sin el ANUNCIO no hay nada**

## Compañía Madrileña de Urbanización

*Tranvía de Cuatro Caminos-Ciudad Lineal-Ventas*

Servicio días laborables: Por la mañana cada quince minutos; por la tarde cada diez minutos. Domingos y días festivos: Cada cinco minutos.

*Tranvía de Cuatro Caminos a la Dehesa de la Villa*

Servicio días laborables: Desde Cuatro Caminos cada diez minutos; desde la Red de San Luis (Gran Vía), coches discos núm 20, cada nueve minutos. Domingos y días festivos: Desde ambos puntos cada cinco minutos.

*Tranvía desde Cuatro Caminos a Fuencarral*  
Cada treinta minutos.

*Tranvía de Cuatro Caminos a Tetuán*

Cada tres minutos. Servicio directo desde el Puente de Vallecas a Tetuán, coches discos número 14, cada diez minutos.

*Tranvía de Ventas a Canillejas*

Servicio cada hora, saliendo los coches de Ventas desde las 7,25 hasta las 22,25.

*Ferrocarril a Colmenar Viejo*

Salidas de trenes desde Cuatro Caminos: 9,32.  
Idem de Colmenar: 8,15.

16

# EL HOMBRE DE PRESA

NOVELA CORTA POR

**Antonio de Hoyos y Vinent**

(Continuación)

No había vuelto a buscar a *Paddy* desde aquella noche.

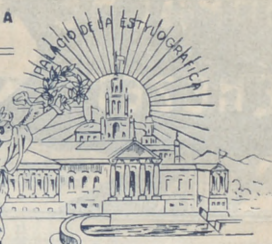
Prudente él, o mejor, astuto, conocedor del corazón humano, nada había hecho tampoco para hallarla. Y así, la condesa de Crevillente, había podido permanecer la última, sin amigos, sin casi conocidos ya, en el Gran Hotel que se vaciaba, experimentando la rara voluptuosidad de sentirlo cerca; al primer paso que hubiera dado él, al primer gesto, hubiera alcanzado el vuelo, *se hubiera puesto en salvo*. Pero así gozaba en dormirse al borde del abismo... con una vaga esperanza de caer en él. A fuerza de no ver a su amigo de una noche, había llegado a desear hallarlo, y sus paseos recatados, llenos de precauciones primero, acabaron por llevarla a rondar los lugares donde podía tropezar con él.

Súbitamente experimentó esa descarga nerviosa que nos avisa que nos sigue alguien, y volvió la cabeza: ¡Él!

Pero no la seguía, no; al revés, al verla tuvo un gesto de contrariedad y trató de dar un rodeo para rehuir el encuentro con la dama que se había parado. Aparentando no verla, pasó de largo. Entonces fué ella la que se puso a seguirle. Observele; parecía más delgado, con algo de triste, de cansado, de vencido en el gesto; iba a cuerpo, mal vestido,

(Continuará.)

PAPELERIA  
DE  
MODA



El mayor surtido en plumas estilográficas y lapiceros automáticos.  
Casa especializada en artículos para regalo  
VIUDA DE M. DE NAVARRO  
Preeiados. 5 :: MADRID :: Tel. 10.197

¡Un momento!

Tome las señas de esta Casa, compre en ella una vez, y será la Papelería donde se surta siempre.

¡No lo olvide!

Palacio de la estilográfica  
5, Preeiados, 5  
MADRID



RESERVADO  
PARA

**EL GRAN COLMAO**  
Tetuán, 15  
PROXIMA APERTURA

**Clemente y García**

CAMISERIA Y ROPA BLANCA  
Equipos, canastillas, Batas, blusas.  
Especialidad en ropas para niños  
**34, MAYOR, 34**

**Esmaltador de Moda**

NOMBRE REGISTRADO NÚM. 62.961

Condecoraciones Civiles y Militares.—Escudos Heráldicos.—Esmaltes Traslúcidos.—Cartelas en oro y plata para Homenajes.—Sortijas de indio patentadas.

ATOCHA, 5, 1.º **J. Saz** MADRID



**REINA VICTORIA**

Carrera de San Jerónimo  
Compañía Simó-Raso-Zorrilla

No hay función.

El Sábado de Gloria debut de la compañía con

**El señor cura**

**JAI-ALAI**

Calle de Alfonso XI

No hay partidos

El Sábado, sorprendentes partidos a pala y remonte.

No falte hoy a Jai-Alai.

**NOVEDADES**

No hay función

El Sábado, el gran éxito

**Todo el año es Carnaval,  
o Momo es un carcamal.**

**ZARZUELA**

no hay función

El Sábado

**La Reina del Directorio**  
ESTRENO

**TEATRO APOLO**

No hay función

**FUENCARRAL**

No hay función

**TEATRO MARTÍN**

Compañía de zarzuela

No hay función

**TEATRO DE LA LATINA**

Compañía MARIA PALOU

No hay función

El Sábado estreno de  
**Todo tu amor o si no es verdad  
debiera serlo**

**AVISO**

MUY PRONTO SE PONDRA A LA VENTA  
la excelente y única en el mundo

**STYLOGRAFICA**

**KEENE**



ESPECTACULOS DE LOS DEPORTES

Sub-campeones del primer sector y campeones.—Europa - Cartagena - Castellón

El primer partido correspondiente a esta «poule» des desempates que, con los dos restantes se celebra en Madrid en el campo del Stadium, el jueves ganando Europa al Cartagena por (3-0).

El segundo se celebró el sábado en un escaso público, entre el Castellón y el Cartagena, resultando el partido de los siguientes tantos: Castellón, 3;—Cartagena, 1.

El domingo y también en el Stadium se verificó el encuentro de El Arenas y la Real Sociedad, ganando El Arenas por (2-1)

El grandioso partido en Badajoz—Coruña una expectación extraordinaria, se celebró el domingo el partido entre Real Madrid y el Sevilla, ganando brillantemente el Madrid por (3-1). Los trenes especiales que salieron de Madrid, fueron arrotados.

En Zaragoza, el Real Union venció al Athletic (2-1).

Otros resultados en Madrid y provincias:

En Madrid, el Pardiñas ganó (3-2) a Almacenes; Alcántara (2-1) a Explosivos; Oviedo (2-1) a Internacional Deportivo; Deportivo Mercantil (2-1) al Tarragonés.

En Barcelona, en partido de promoción, el Badalona ganó (3-0) al Tarragonés.

En Valencia, el Levante (3-1) al Villar, y el Gimnástico (1-0) al Catarroja.

En Murcia, el River Thader (1-0) al Imperial.

En Cartagena, el Cartago (4-0) al Explosivos.

En Málaga, el Malagueño (5-3) al titular.

En Pontevedra, el Celta (5-0) al Explosivos.

En Alicante, el Natación (2-0) al Explosivos y el Peral (2-1) al titular.

En La Coruña, el Deportivo empata



# ATRO



para hoy 14 de  
Abril de 1927

1.373

DEL DOMINGO 10

## BOL

dos con el equipo chileno Colo-Colo, y el Enden (9-0) al Monforte.

### HOCKEY

El Athletic de Madrid queda campeón de España.

Oviedo.—Se jugó la final del campeonato en el campo de los teatinos, entre el Athletic Madrileño y el University de Barcelona, ganando brillantemente los madrileños, quedando, pues, nuevamente Campeón de España, el Athletic de Madrid.

### BOXEO

La velada del «Polis».—En la última velada del Polistilo; hubo estos resultados:

Las Heras venció a Vico II por inferioridad de éste, determinada en el tercer asalto; Villalba ganó a Segura por descalificación de éste, que fingió un «k. o.» en el primer asalto; Cano hizo abandonar a Martínez en el tercer asalto; Lara ganó a Novoa por inferioridad, también en el tercero, y Agustín Cano venció al alemán Berger por inferioridad

### CARRERAS DE CABALLOS

Sigue poco animado este deporte, celebrándose el domingo otra reunión en el Hipódromo de la Castellana.

### EXTRANJERO

Cardif, 19.—En un partido de fútbol, el equipo del País de Gales ha empatado dos con el Irlandés.

Londres, 10.—En el partido de fútbol «rugby», Francia venció, por doce puntos contra seis, al «quince» inglés.

Y hasta la próxima semana!

PENALTY.

### PONTALBA

No hay función

### TEATRO COMICO

Compañía Prado-Chicote

No hay función

### TEATRO ALKAZAR

No hay función

El Sábado

### La Caraba

ESTRENO

### PAVON

No hay función

El Sábado, gran acontecimiento.

### CHUECA

No hay función

El Sábado presención de la compañía de zarzuela.

### TEATRO ESLAVA

Pasadizo de San Ginés  
Compañía de zarzuelas y revistas

No hay función.

El Sábado, debut de la compañía de revistas de CELIA GAMEZ con

### El carnet de Eslava

### Las burladoras

### INFANTA ISABEL

Calle de Barquillo

No hay función

El Sábado debut de la compañía de Luis Maurente con

### Razón Suprema

ESTRENO

### TEATRO DEL CENTRO

Compañía de zarzuela

No hay función

El Sábado, debut de la compañía lírica de PEPE SERRANO con

### Los de Aragón

ESTRENO

## CAFE DE MADRID

Todos los días, de tres de la tarde a la madrugada, GRANDES CONCIERTOS de música clásica y moderna.

Excelente servicio de restaurant Café Moka selecto, 0,50 pesetas. Servicio por camareros.

28 BILLARES DE PRECISION

9, Alcalá, 9

# Sección recreativa

## JEROGLIFICO COMPRIMIDO



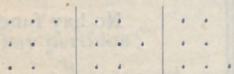
## ACROSTICO DOBLE

Hallar los siguientes significados:

- 1.º Un animal dañino.
- 2.º Una diva.
- 3.º Una población italiana.
- 4.º Un vegetal.
- 5.º Un compositor (difunto).

Colocados en el mismo orden indicado, han de formar *doce acrósticos*; el nombre de un dios con las primeras letras, y de una diosa con las últimas.

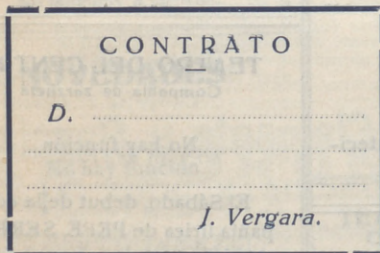
## TERCIO DE SILABAS



Sustituir los puntos por letras de modo, que leído horizontal y verticalmente den:

- 1.º Emperador romano; 2.º Nombre de mujer;
- 3.º Cargo público.

## FRASE GRAFICA



## Soluciones del número anterior

*Al jeroglífico:* Nada entre dos platos. Todo.  
*A los acertijos:* 1.º Porque no va sola.—2.º De agujeros.—3.º En que van al monte.—4.º En que sólo se fijan cuando se enmohecen.—5.º Los clavos de las botas.—6.º No encenderla.

*Al mosaico:*

C A  
 A L  
 C A V A T I N A  
 A L A S  
 T A Z A  
 A L I S A D O R  
 N O  
 A R



## PARA HOMBRES

Ayer ventrudo, hoy enjuto,  
 es que uso

La faja de Justo

Justo Juan

Carmen, 10.-Madrid

## Vinos finos de mesa

### INFANTA

De sus Viñedos y Bodegas en Chinchón  
**Vinos de Rioja Gómez Cruzado**  
 Coñac y Ponche Caballero

Barcelona, 12.-MADRID.-Teléf. 15.621

## PARAGUAS

Bolsillos y Sombrillas

Compre sus articulos en esta casa

## VALERO

39, CARRETAS, 39

## BASTONES

## Casa Adoración

ULTIMAS NOVEDADES DE PARIS **Sombreros**

para

4, CALLE DEL PRADO, 4

señora

TELEFONO 14 226

y niñas.

## Para comer bien

y con la seguridad de un servicio esmerado, lo hace usted en

## CASA SUSSE

RELADORES, 24

Jerez en Madrid

## PAPELERÍA SANTANA

OBJETOS DE ESCRITORIO

Y

ARTÍCULOS DE COLEGIO Y DIBUJO

18, TOLEDO, 18

**Alhajas de ocasión**

Relojes de oro de ley desde 40 pesetas

**Perla, Carretas. 4**

Platería, relojes económicos desde 7 pesetas, bisutería, objetos para regalos

**Perla, Conde de Romanones, 1, duplicado MADRID**

Teléfono 54.882



Teléfono 54.882

**COPISTERIA TEATRAL**

LA MAS ANTIGUA Y MEJOR ES LA DE **AGISLO GIL**

SITUADA EN MADRID

**CABA BAJA, 1, 2.º**

**Tarifa para el servicio de Automóviles.**

Al servicio público, clasificados por su categoría de fuerza y distinguidos por franjas en los colores naranja y verde.

**FRANJA AZUL**

Pesetas.

Los 800 primeros metros.....	0,80
Por cada 200 metros más.....	0,25
Por cada hora que el coche esté parado, en fracciones de 0,25.....	3,00

**FRANJA NARANJA**

Los 800 primeros metros.....	0,60
Por cada 200 metros más.....	0,10 y 0,20
Por cada hora que el coche esté parado en fracciones de 0,10 o 0,20...	2,00 y 2,50

**FRANJA VERDE**

Los 800 primeros metros.....	0,40
Por cada 200 metros más.....	0,10 y 0,51
Por cada hora que el coche esté parado en fracciones de 0,10 y 0,15...	2,00

**Gran taller mecánico**

Proveedor de las mejores entidades y Ministerios  
**TRABAJOS FINISIMOS EN METALES**

**El mejor taller mecánico de Madrid**

NO ENCARGUE SUS TRABAJOS SIN ANTES PEDIR

PRECIOS EN ESTA CASA.

**TOMAS LÓPEZ**

**Doctor Mata, núm. 1-MADRID.**

Depositario del aparato «APOLO» para desinfección.

**Nueva tarifa para los coches de Plaza**

**Franja color naranja**

Primer límite — Por una carrera, de una a cuatro personas, a iguales horas del día que de la noche, 1,25.

Por una carrera, de una a cuatro personas, a la Plaza de Toros de Madrid, en días y horas de fiesta o corrida, 1,25.

Por una carrera, con una o cuatro personas, lo mismo de día que de noche, incluso a los cementerios de Nuestra Señora de la Almudena y civil del Este, siempre que se despidiera el coche dentro de este límite, 3.

Segundo límite — Por una carrera, con una o cuatro personas, a iguales horas del día o de la noche, 2,25.

Por una hora, con una o cuatro personas, lo mismo de día que de noche, incluso a los cementerios de Nuestra Señora de la Almudena y civil del Este, siempre que el coche se despidiera dentro de éste o del primer límite, 3.

Tercer límite. Por una carrera, de una a cuatro personas, a igual hora del día que de la noche, 3.

Por una hora, con una o cuatro personas, lo mismo de día que de noche, incluso a los cementerios de Nuestra Señora de la Almudena y civil del Este, siempre que el coche se despidiera dentro del primero o segundo límite, 3.

Si se despidiera el coche dentro del tercer límite, la última hora se abonará completa a razón de 4 pesetas.

**SERVICIOS ESPECIALES**

Por una carrera, de una a cuatro personas, en las horas del día, a los cementerios de Nuestra Señora de la Almudena y civil del Este, 4 pesetas

Por una carrera a San Isidro del Campo durante la romería, una o cuatro personas, a cualquier hora del día o de la noche, 2,50 pesetas.

Por una carrera a la Pradera del Corregidor el Miércoles de Ceniza, por una o cuatro personas, a cualquier hora del día o de la noche, 2,50.

**LINEAS DE TRANVIAS**

25 Nilos, 0,30 — Cda de Toros.....	0,30
26 Plaza Mayor-Leganés.....	0,50
27 Cibetes-P. de Toledo.....	0,15
28 Pozas-Sol, 0,15. — Sol-Delicias.....	0,15
29 Red de San Luis-Prosperidad.....	0,20
30 Puente Valdecas-Antón Martín.....	0,20
31 Hipódromo-Chamartín de la Rosa.....	0,20
32 Sol-Diego de León (por S.).....	0,15
33 Santo Domingo-Escaction Norte.....	0,15
34 Santo Domingo-Pozas.....	0,15
35 Plaza Mayor-Fuente del Angel.....	0,10
36 C. Caminos-Glorieta de Bilbao.....	0,10
37 Cibetes-Puente de la Princesa.....	0,15
38 Cibetes-Goya (final).....	0,15
39 Pozas-Plaza S. Cruz (p. V. R.).....	0,15
40 Prosperidad-P. A. Martínez.....	0,15
41 S. Domingo-Pozas, 0,15. — Pozas-E. Agric. 0,10 — E. Agric. Puerta de Hierro.....	0,15
42 Cibetes-Hipódromo.....	0,20
43 Cibes-Pñas, 0,10. — Pñas-Vías.....	0,10
44 Cibetes-Plaza Manuel Becerra.....	0,15
45 Prosperidad-Serrano.....	0,10
46 Plaza Mayor-Fuentevilla.....	0,08
47 Plaza Mayor-Mataderos.....	0,20
48 Quevedo-Cibetes-P. de Atocha.....	0,15
49 Glorieta Bilbao-Colon-Goya.....	0,15
50 Glorieta Ruiz Jimenez-G. Gzde.....	0,15

**LINEAS DE**

1 Sol-Salamanca.....	0,15
2 Sol-Arguelles.....	0,15
3 Salamanca-Sol, 0,15. — Sol Qúdo.....	0,10
4 Sol-Ventas, 0,20. — Sol-Pardinas.....	0,15
5 Servicio especial Plaza de Toros. Cda. de Nilos, 0,20; Toros Sol-Pardinas.....	0,50
6 Goya Sol, 0,15. — Sol-Arguelles.....	0,15
7 Sol-Hipódromo.....	0,15
8 Bombilla Sol, 0,30. — Sol-Hpno.....	0,15
9 Sol-Bombilla, 0,30. — Sol-Norte.....	0,20
10 Sol-Escaction del Norte.....	0,20
11 Arguelles Bilbao-Retiro.....	0,15
12 Sol-Arguelles (Rosales).....	0,15
13 A Martín Sol, 0,10. — Sol Qúdo.....	0,10
14 P. Vils Sol, 0,25. — Sol-Quevedo.....	0,10
15 P. Valdecas-Sol, 0,25. — Sol-Cham-bon-Olavide.....	0,10
16 Sol-Fico, 0,25. — Sol A. Martín.....	0,10
17 C. Caminos-Sol, 0,10. — Sol-Pgs.....	0,05
18 Obelisco-Sol, 0,10. — Sol-S. Fco.....	0,10
19 C. Caminos P. Alonso Martínez.....	0,10
20 C. Caminos Red de San Luis.....	0,10
21 Sol-Pozas (por Leganitos).....	0,15
22 Pozas-Sol, 0,15. — Sol-Embajada.....	0,10
23 Sol-Fuentevilla.....	0,15
24 P. Myr-Crb. Bajo, 0,30. — C. Alto.....	0,10
25 Sol-Especial P. de Toros. Cda. de	

# "ESPECTÁCULOS DE MADRID" EXTRAORDINARIO DE TOROS



DIRECTOR PROPIETARIO  
DOMINGO FANEGAS



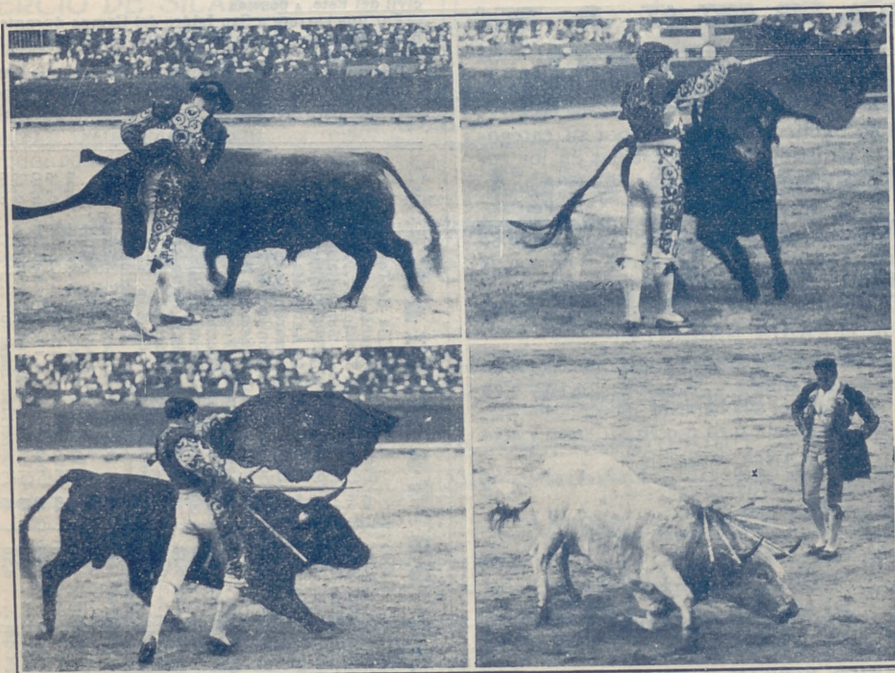
REDACTOR - JEFE  
JOSÉ M.º DEL TODO



¡ÉXITO INMENSO! ¡17 DE ABRIL DE 1927!  
Reapareció nuestro Extraordinario

## "TOROS"

LA MEJOR REVISTA TAURINA



En su quinto año de publicación, sale todas las corridas de toros  
y novillos

### PROGRAMA DE TOROS

¡ANUNCIOS SORPRENDENTES!

¡PRECIOS FANTÁSTICOS!

¡A TRES Y CUATRO PESETAS ANUNCIO POR CORRIDA!

¡GRATIS!!

¡GRATIS!!



**Félix Toca**

FÁBRICA DE BRONCES ARTÍSTICOS  
LAMPARAS - CAMAS  
MUEBLES Y HERRAJES

DES-PACHO CENTRAL. NICOLAS M. RIVERO, 8 Y 6  
TELÉFONO - 15 497  
FÁBRICA Paseo de los Acacias 2 dupto  
Teléfono - 15 110  
MADRID

**Algunos museos que merecen visitarse**

*Arqueológico Nacional*, Serrano, 13: De diez a cuatro diario; festivos, de diez a una.

*Armería Real*: De diez a una, diario, una peseta; jueves, gratis, de dos a tres.

*Arie Moderno*, Paseo de Recoletos, 20: De ocho a una, diario, una peseta; jueves y domingos, gratis.

*Artillería*, Méndez Núñez: De ocho y media a doce y media, diario, 0,25 pesetas; martes y sábados, gratis.

*Caballerizas Reales*, Bailén, 8: De dos a cinco, diario, una a seis personas dos pesetas; lunes, gratis.

*Museo Romántico*, San Mateo, 13: De once a cuatro, entrada gratis.

*Nacional de Ciencias Naturales*, Castellana (Hipódromo): De nueve a doce, diario, y de nueve a doce y media, festivos.

*Nacional del Prado*, Paseo del Prado, 9: De diez a cuatro, diario, y de diez a dos, festivos; Domingos y jueves gratis.

*Naval*, P. Ministerios 7: De diez a una, diario.

**DROGUERIA Y PERFUMERIA**  
**José Alarcón**  
**ATOCHA, 88**

Drogas para todas las industrias.  
Especialidad en esencias y colorantes para gaseosas y confitería.  
No comprar sin consultar precios en esta Casa.

**Luis Bahía**  
**"La Cepilla"**  
VINOS FINOS DE MESA  
DEGUSTACION  
**3, Pellgros, 3**

**Ministerios**

Presidencia, Paseo de la Castellana, 3, Teléfono 30.165 - Estado, Plaza de la Provincia, 3, Teléfono 16.547. - Fomento, Paseo de Atocha, 1 y 3, Teléf. 10.062 - Gobernación, Puerta del Sol, 7 y Correo, 1, Teléf. 53.039. - Gracia y Justicia, San Bernardo, 47, Teléf. 14.883. - Guerra, Alcalá, 47; Prim, 10 y 12 y Barquillo 10, Teléf. 12.608 - Hacienda, Alcalá, 11 y Aduana, 10, Teléf. 11.397. - Instrucción Pública y Bellas Artes, Paseo de Atocha, 1 y 3, Teléf. 10.402. - Marina, Plaza de los Ministerios, 7 y Bailén, 5, Teléf. 13.296. - Trabajo, Comercio e Industria, Marqués de la Ensenada, 8, Teléfono, 32.256

**TARIFA DE CORREOS - Correspondencia ordinaria.**

PUNTO DE DESTINO	CARTAS		Tarjetas postales	Sobres monederos y objetos asegurados		Derecho de certificado	
	Tipo de peso	Grts.		Francia	Cts.	Francia	Cts.
Interior de las poblaciones.....	20	15	15	20	15	30	(h)
Península, Islas Baleares, Canarias, posesiones españolas del Norte de África y Andorra.....	25	15	15	25	25	30	(h)
Portugal, Gibraltar, Filipinas y América.....	25	15	15			30	(h)
Fernando Poo, Annobon, Coris y demás posesiones del Golfo de Guinea.....	20	15	15	20	30	30	
Oficinas españolas en Marruecos y Tánger.....	30	20 <sup>(a)</sup>	15	30	20	30	
Todos los demás países.....	20	40	25			40	

(a) Los primeros 20 gramos son 40 céntimos, y cada 20 gramos que exceda de los 20 primeros, 20 céntimos. - (h) Por excepción es de 5 céntimos solamente el importe del certificado para los impresos que contienen libros, sin que haya derecho a indemnización en caso de extravío.

# Carteleras de Cines y Deportes

## CINEMATOGRAFOS

*Real Cinema* (Plaza Isabel II). Todos los días gran programa tarde y noche, Domingos y días festivos por secciones.

*Príncipe Alfonso* (Génova).—Tarde y noche colosal programa. Domingos y festivos por secciones.

*Monumental Cinema* (Plaza de Antón Martín).—Cinco y media y diez noche, gran programa, Domingos y festivos por secciones.

*Cinema del Callao* (Plaza del Callao).—Todos los días, tarde y noche, grandes programas de películas, Domingos y festivos por secciones.

*Sage* (Palacio de la Música, Avenida Pí y Mar-gall).—A las seis y a las diez, grandes programas de películas. Sábados conciertos, Domingos y días festivos por secciones.

*Cine de San Miguel* (Plaza de San Miguel).—A las cuatro y media y nueve y media, colosales películas. Domingos secciones.

*Cine Ideal*.—A las cinco y media y a las diez, grandioso programa de películas, Domingos y días festivos por secciones.

*Cinema Bilbao* (Fuencarral, 122).—Tarde y noche, secciones de cinematógrafo. Domingos por secciones.

*Cinema Goya* (Calle Goya).—A las seis y a las diez, gran programa de cinematógrafo, Festivos por secciones.

*Cine Argüelles* (Calle del Marqués de Urquijo).—Tarde y noche grandes secciones.

*Royalty* (Calle Génova).—Selecto programa de cinematógrafo.

*Cine Madrid* (Calle Tetuán) Tarde y noche gran programa de películas. Domingos y días festivos por secciones.

*Cinema España* (Paseo de San Vicente).—A las cuatro y media y nueve y media, grandes programas de películas. Domingos por secciones.

## FOLT-BALL

*Stadium Metropolitano* (Avenida Reina Victoria).—Domingos y días festivos grandes partidos.

*Sociedad Gimnástica Española* (Diego de León y Torrijos).—Domingos y días festivos grandes partidos.

*Campo de Deportes del Real Madrid* (Carretera de Chamartín, núm. 11).—Domingos y días festivos grandes partidos.

## ¡¡Camisas, Corbatas!!

Imposible mejorar nuestro surtido y precios.

## EL FÉNIX

Mayor, 37.—MADRID

## La Regional

Vinos finos de mesa. -:- Servicio a domicilio.

Acreditado vermouth A. D. A.

y blanco LA PALMA (Huelva).

1, Los Madrazo, 1.

Teléfono 13 563

## DENTADURAS Y ALHAJAS

Aunque estén rotas compro

Felipe, III, núm. 1, Joyería

(Entre Plaza y calle Mayor)

## “Casa Luis”

Vinos - Cervezas - Licores

Antiguo dependiente de «La Coruña»

El sitio más delicioso de Madrid

Aperitivos, Refrescos. Vinos y Licores de las más acreditadas marcas.

18, Los Madrazo, 18

## ¡¡Gran liquidación!!

Trajés a medida, negros, azules y fantasía

¡¡A 40 pesetas!!

“La Argentina”, Toledo, 69

(Plaza de San Millán)

## COLOMBO Bar

Cruz, 23

?.....

Gamisería y corbatería

## LA NOVEDAD

Siempre tengo las últimas novedades a precios económicos.

San Bernardo, 42

RELOJERÍA

DE

MANUEL ALVAREZ

Compra y venta de relojes de todas clases, antiguos y modernos.

6, CALLE DEL PRADO, 6.—Teléfono 14.226

# Casa Cano

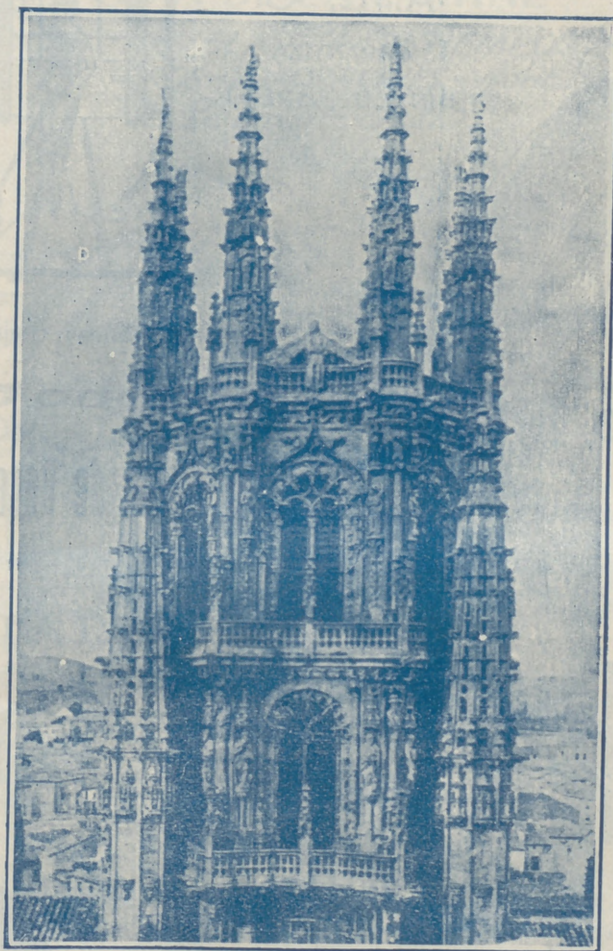
ATOCHA, 2.

MADRID

TELEFONO 11.327

Velos. — Mantillas. — Sedería. — Artículos blancos. — Juegos de camas

Primera Casa en



Primera Casa en

Tapetes. — Tohallas — Mantas. — Sábanas  
Edredones.

MARCA REGISTRADA

## LA CATEDRAL DE LAS COLCHAS

Almacenes de Tejidos en General

VENTAS POR MAYOR Y MENOR

# EL ENCANTO DEL HOGAR



**“Vampiro”**  
A. E. G.

LIMPIA TODO SIN TRABAJO ALGUNO

**“Dandy”**

A. E. G.

GARANTIZA  
BRILLO ESPEJO



Pida usted demostraciones gratuitas al

**Teléfono 52.098**

**A. E. G.-Paseo de Recoletos, núm. 17**



**MATERIAL**

para T. S. H.

**Telefunken. -- Berlín.**

Aparatos de lámparas, de galena, auriculares,  
cascos, altavoces, lámparas.

Detalles de todas clases facilita el Representante exclusivo para España y Portugal

**A. E. G.-Ibérica de Electricidad, S. A.**

Madrid, Paseo de Recoletos, 17

y sus oficinas en Barcelona, Bilbao, Gijón,  
Sevilla, Valencia, Granada y Zaragoza.

