



**REINA VICTORIA**

Carrera de San Jeronimo  
Compañía Díaz Artigas

A las seis y media y diez y media

**Julietta compra un hijo**

¡Gran éxito!

Triunfo incomparable de PEPITA DIAZ y SANTIAGO ARTIGAS

**JAI-ALAI**

Calle de Alfonso XI

A las cuatro

Primero, a pala, Izaguirre y Ermua contra Badiola y Narrru I. Segundo, a remonte, Irigoyen y Errezábal contra Salsamendi, Ucn y Berolegui.

No falte hoy a Jai-Alai.

**NOVEDADES**

A las seis

**La rubia del Far-West**

A las siete y cuarto

**El principe Sin Par**

A las diez y cuarto

**El hada del frio**

A las once y tres cuartos

**El voto**

**ZARZUELA**

A las seis

**Jugar con fuego**

A las diez

**El caserío**

**TEATRO APOLO**

A las seis y media

**El huésped del Sevillano**

A las diez y media

**El sobre verde**

**TEATRO DEL CENTRO**

Compañía MANUEL PARIS

A las seis y cuarto

**Se desea un huésped**

A las diez y cuarto

**Se desea un huésped**

**TEATRO MARTÍN**

Compañía de zarzuela

A las seis

**Las mujeres de Lacuesta**

El espejo de las doncellas

A las diez y cuarto

**La Perfecta casada**

Las niñas de mis ojos

**TEATRO DE LA LATINA**

Compañía MARIA PALOU

A las seis y media

**Malvaloca**

A las diez y media

**La hija de la Dolores**

“LA EXPOSICION” de muebles nuevos

**M. Maldonado**

Variedad y economía.—Fabricación propia.

Leganitos, 4, toda la casa.—Teléfono 15294



INFORMACION

**La corrida de**

Seis novillos de D. Esteban Hernández para Pedro Montes, Parrita y Torerito de Málaga.

El domingo lució el sol, pero seguimos con mucho frío. La plaza casi llena.

Los toros de D. Esteban fueron, en conjunto, buenos, superiores los primeros, el cuarto fué un bicho de «cuidado»; todos salieron «empujando de firme»; la presidencia fogueó este novillo indebidamente y el público «abrazó» al presidente y al asesor.

Los toreros. — El toledano Pedro Montes tuvo una tarde de triunfo completo, pues toreó y mató superlucamente cuatro novillos, los dos suyos y los Torerito de Málaga; Montes dejó el bellón bien puesto; es, sin disputa alguna, una primera figura de la novillería al terminar su victoriosa tarde dió vuelta al ruedo en hombros de los espectadores.

Parrita estuvo basto, indeciso y ganas de acercarse a su primer novillo en su segundo estuvo mejor, pues una faena de alio y le mató de una tocada (fué aplaudido y dió la vuelta al ruedo).

Torerito de Málaga derrochó arte saisa torera por toneladas; con la oyó constantes aplausos; en su primer novillo fué cogido al poner un par de banderillas en tablas peligrosísimo y saltando ileso; pero al pasar de mu-





**TOROS**  
 hoy 15 de  
 Marzo de 1927  
 1.348

**El domingo en Madrid**

El mismo toro fué zandeado aparatosamente y pasó a la enfermería en medio de una prolongada ovación.

La tarde fué en extremo en emocional; fueron cogidos Montes, Paritá, Torerito en varias ocasiones, por fortuna sin importancia las de los dos primeros y leves las de Torerito; el que sí llevando importancia fué la del banderillero Cepeda en el cuarto toro. También fue al taller de reparaciones dos picadores conmocionados.

En fin, los bichejos de D. Esteban por poco nos dejan sin «atreadores». ¡Hasta la próxima!—E.

**Importantísimo**

El próximo Abril saldrá por QUINTO año nuestro Extraordinario

**“TOROS”**

en grandes páginas, profusión de fotografías, grabados, caricaturas, artículos de importantes firmas, etc.

**GRATIS! ¡GRATIS!**

se repartirá profusamente en cafés, hoteles, casinos, limpiabotas y en la Puerta de la Plaza de Toros.

**¡Anuncie en «TOROS»!**

Precios fantásticos



**SEÑORA**  
 Madrid y C.  
 16919



**Chocolates-Cafés**  
 MARCA *La Madrileña*

PLAZA DEL PROGRESO-13-MADRID  
**PRUEBELOS Y NO TOMARÁ OTROS**

Cafés tostados desde 8 pesetas kilo.

Telefono 12.219

**FONTALBA**

Compañía Margarita Xirgu

A las seis  
**La ermita, la fuente y el río**  
 A las diez y cuarto  
**La ermita, la fuente y el río**  
 ¡Gran éxito!

**TEATRO COMICO**

Compañía Prado-Chicote

A las seis y media  
**Charlestón**  
 A las diez y media  
**He visto a un hombre saltar**

**TEATRO ALKAZAR**

A las seis y diez y media  
**Pensión Valdivia**

**PAVON**

A las seis y a las diez  
 Grandioso programa de formidable películas. Exito de **Mare Nostrum**

**Linoleum baratisimo**

Acuchillado y brillo a los pisos, presupuestos gratis. Me encargo de limpieza general de Oficinas, Bancos, Teatros, etc.

**Huertas, 15, Bisutería**  
 TELÉFONO 15-13 M.

**TEATRO ESLAVA**

Pasadizo de San Ginés  
 Compañía MELIA-CEBRIAN

A las seis y media y diez y media

**Dollars**

Aviso: Este vodevil se hace igual que en París, sin quitar nada de su gracia picaresca.  
**BUTACAS, 350 PTAS**

**INFANTA ISABEL**

Calle de Barquillo  
 Compañía de comedias

A las seis y media  
**¡Me caehis... Qué guapo soy!**

A las diez y media  
**Suéltate el pelo, Rosario**  
 ¡Gran éxito!

**CIRCO PRICE**

Plaza del Rey  
 Directores: Rexach y Perezoff

A las diez y cuarto  
 Magnífico programa de circo único en Madrid. Los mejores números y las más afamadas atracciones de Europa.  
 Exito del formidable artista, único en el mundo, Syvester Schaffer (enciclopédica creación.) No falte hoy a Price.

**CAFE DE MADRID.-9, Alcalá, 9**

Todos los días, de tres de la tarde a la madrugada, GRANDES CONCIERTOS de música clásica y moderna por el

**TRIO HISPANIA**

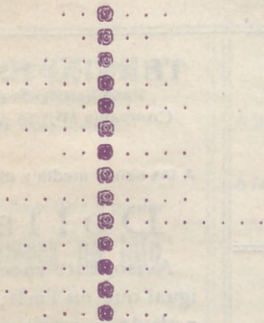
Violín, Srta. Petra Cruz Luceño.-Violonchelo, Srta. Andrea Varlet.—Piano, Sr. Barrenechea.

Excelente servicio de restaurant Café Moka selecto, 0,50 pesetas. Servicio por camareros.

28 BILLARES DE PRECISION

# Sección recreativa

## COMBINACION ZOOLOGICA



Sustituir los puntos del centro por letras de modo que resulte un drama, y en los horizontales los nombres de otros tantos mamíferos.

## ENIGMA

A	A	A	A
A	A	O	O
D	L	L	M
M	S	S	R

Estas letras deben combinarse de manera que leídas de arriba abajo, y de izquierda a derecha, den las siguientes palabras.

- 1.º Un apellido. 2.º Un músico. 3.º Un marino
- 4.º Una pasión.

## Soluciones del número anterior

*Al triángulo:*

VALENCIA  
AREVALO  
LEBORO  
EVORA  
NARA  
CLO  
IO  
A

*A la combinación:* Erato. Orate.

*A la charada:* Fresco.

*A la incógnita:* Constantino-Pla.

*Al jeroglífico comprimido:* Herrero.



## PARA HOMBRES

Ayer ventruado, hoy enjuto,  
es que uso

La faja de Justo

Justo Juan

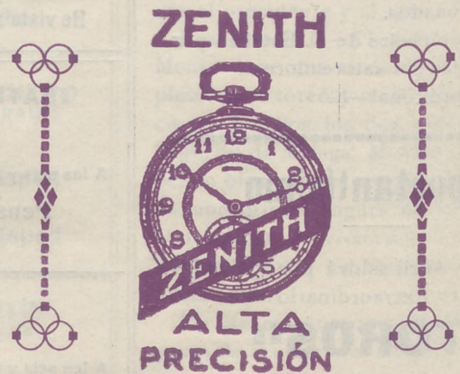
Carmen, 10.-Madrid

Para comer bien  
y con la seguridad de un servicio esmerado, lo hace usted en

## CASA SUSJE

RELATORES, 24

Jerez en Madrid



## PARAGUAS

Bolsillos y Sombrillas

Compre sus artículos en esta casa

## VALERO

39, CARRETAS, 39

## BASTONES





Palacio Real

## Vinos finos de mesa INFANTA

De sus Viñedos y Bodegas en Chinchón  
Vinos de Rioja Gómez Cruzado  
Coñac y Ponche Caballero

Barcelona, 12.--MADRID.--Teléf. 15.621

### Alhajas de ocasión

Relojes de oro de ley desde 40 pesetas

**Perla, Carretas. 4**

Platería, relojes económicos desde 7 pesetas,  
bisutería, objetos para regalos

Perla, Conde de Romanones, 1, duplicado  
MADRID

## EL REY DE LA ELEGANCIA en la Sastrería de Moda

CORTE ULTRAMODERNO

Se admite género para su confección

Concepción Jerónima, 10

MADRID

## Apparato para desinfección APOLO



Lo más práctico. lo más económico, lo más elegante

Pulveriza y lanza un chorro a ocho metros de altura

Desinfección de habitaciones, árboles y plantas

Patente 69516. MADRID

TOMÁS LÓPEZ

DOCTOR MATA, 1

## Nueva tarifa para los coches de Plaza

### Franja color naranja

Primer límite — Por una carrera, de una a cuatro personas, a iguales horas del día que de la noche, 1,25.

Por una carrera, de una a cuatro personas, a la Plaza de Toros de Madrid, en días y horas de fiesta o corrida, 1,25.

Por una carrera, con una o cuatro personas, lo mismo de día que de noche, incluso a los cementerios de Nuestra Señora de la Almudena y civil del Este, siempre que se despidiera el coche dentro de este límite, 3.

Segundo límite — Por una carrera, con una o cuatro personas, a iguales horas del día o de la noche, 2,25.

Por una hora, con una o cuatro personas, lo mismo de día que de noche, incluso a los cementerios de Nuestra Señora de la Almudena y civil del Este, siempre que el coche se despidiera dentro de éste o del primer límite, 3.

Tercer límite. — Por una carrera, de una a cuatro personas, a igual hora del día que de la noche, 3.

Por una hora, con una o cuatro personas, lo mismo de día que de noche, incluso a los cementerios de Nuestra Señora de la Almudena y civil del Este, siempre que el coche se despidiera dentro del primero o segundo límite, 3.

Si se despidiera el coche dentro del tercer límite, la última hora se abonará completa a razón de 4 pesetas.

### SERVICIOS ESPECIALES

Por una carrera, de una a cuatro personas, en las horas del día, a los cementerios de Nuestra Señora de la Almudena y civil del Este, 4 pesetas

Por una carrera a San Isidro del Campo durante la romería, una o cuatro personas, a cualquier hora del día o de la noche, 2,50 pesetas.

Por una carrera a la Pradera del Corregidor el Miércoles de Ceniza, por una o cuatro personas, a cualquier hora del día o de la noche, 2,50.

LINEAS DE TRANVIAS	
1	Sol-Salamanca, 0,15
2	Sol-Arguñelles, 0,15
3	Salamanca-Sol, 0,15—Sol-Óvulo, 0,10
4	Sol-Ventas, 0,20—Sol-Pardinas, 0,15
	Servicio especial Plaza de Toros. Cda. de Nillos, 0,20; Toros, 0,50
5	Sol-Pardinas, 0,15
6	Goya Sol, 0,15—Sol-Arguñelles, 0,15
7	Sol-Hipódromo, 0,15
8	Bombilla-Sol, 0,30—Sol-Hpno., 0,15
9	Sol-Bombilla, 0,30—Sol-Norte., 0,20
10	Sol-Estación del Norte, 0,20
11	Arguñelles-Bibao-Retiro, 0,15
12	Sol-Arguñelles (Rosales), 0,15
13	A. Martín-Sol, 0,10—Sol-Óvulo, 0,10
14	P. Vils-Sol, 0,25—Sol-Quevedo, 0,10
15	P. Vallecas-Sol, 0,25—Sol-Cham-beri-Olarvide, 0,10
16	Sol-Pfco., 0,25—Sol A. Martín., 0,10
17	C. Caminos-Sol, 0,10—Sol-Pgs., 0,05
18	Obelisco-Sol, 0,10—Sol-S. Fco., 0,10
19	C. Caminos P. Alonso Martínez, 0,10
20	C. Caminos Red de San Luis, 0,10
21	Sol-Pozas (por Leganitos), 0,15
22	Pozas-Sol, 0,15—Sol-Embajadas., 0,15
23	Sol-Fuenteclilla., 0,10
24	P. Myr.-Crb. Bajo, 0,30—C. Alto, 0,10
25	Sol-Especial P. de Toros, Cda. de
26	Nillos, 0,30—Cda. de Toros., 0,50
27	Plaza Mayor-Leganés, 0,50
28	Cibeles-P. de Toledo, 0,15
29	Pozas-Sol, 0,15—Sol-Delicias., 0,15
30	Red de San Luis-Prosperidad., 0,20
31	Puente Vallecas-Antón Martín., 0,20
32	Hipódromo-Chamartín de la Rosa, 0,15
33	Sol-Diego de León (por S.), 0,15
34	Santo Domingo-Estación Norte., 0,15
35	Santo Domingo-Pozas, 0,15
36	Plaza Mayor-Puerta del Ángel., 0,10
37	C. Caminos-Glorieta de Bilbao., 0,10
38	Cibeles-Puente de la Princesa., 0,15
39	Cibeles-Goya (finat), 0,15
40	Pozas-Plaza S. Cruz (p. V. R.), 0,15
41	Prosperidad-P. A. Martínez., 0,15
42	S. Domingo-Pozas, 0,15—Pozas-E. Agric., 0,10—E. Agric., 0,10
43	Puerta de Hierro, 0,20
44	Cibeles-Hipódromo., 0,15
45	Cibeles-Pñas, 0,10—Pñas-Vias, 0,10
46	Cibeles-Plaza Manuel Becerra., 0,15
47	Prosperidad-Serrano., 0,10
48	Plaza Mayor-Fuenteclilla., 0,05
49	Plaza Mayor-Mataderos., 0,20
50	Quevedo-Cibeles-P. de Atocha., 0,15
51	Glorieta Bilbao-Colón-Goya., 0,15
52	Glorieta Ruiz Jiménez-G. Gzde., 0,15

Reparto diario  
**Gratis**  
en  
Casinos  
Hoteles  
y Cafés.  
Módulo: 25.000 ejemplares  
1.800 ejemplares



**“Espectáculos de Madrid“**

Es la única revista diaria en España en su clase. Sus extensísimas tiradas, que se distribuyen diariamente en hoteles, casinos, cafés, barberías, limpiabotas, etc., etc., hacen de ella

**la mejor y más eficaz propaganda**

Siendo nuestra mayor garantía, la vista del comercio, los

**¡cinco años de publicación no Interrumpida!**

Por lo cuál este es

**el anuncio más barato y mejor.**

Encargue sus anuncios y reclamos a

**“Espectáculos de Madrid“**

2, CONDE DE ROMANONES, 2

REPARACION dentro de breves días



en su quinta temporada taurina.  
¡Ocho páginas!, ¡profusión de grabados!, ¡colaboración de prestigiosas firmas!, ¡información completa de Madrid y provincias!  
Reapareceremos diciendo LA VERDAD EXACTA como en años anteriores.  
Sus repartos se harán en los cafés y en la puerta de la Plaza de Toros de Madrid.

**¡Completamente gratis!**

Hacemos anuncios a precios fantásticos.

**2, Conde de Romanones, 2**

**Tarifa para el servicio de Automóviles.**

Al servicio público, clasificados por su categoría de fuerza y distinguidos por franjas en los colores naranja y verde.

FRANJA AZUL	Pescetas
Los 800 primeros metros.....	0,80
Por cada 200 metros más.....	0,25
Por cada hora que el coche esté parado, en fracciones de 0,25.....	3,00

FRANJA NARANJA	Pescetas
Los 800 primeros metros.....	0,60
Por cada 200 metros más.....	0,10 y 0,20
Por cada hora que el coche esté parado en fracciones de 0,10 o 0,20...	2,00 y 2,50

FRANJA VERDE	Pescetas
Los 800 primeros metros.....	0,40
Por cada 200 metros más.....	0,10 y 0,51
Por cada hora que el coche esté parado en fracciones de 0,10 y 0,15...	2,00

**Tenencias de Alcaldía**

Distritos: Buenavista, Olózaga, 1, Teléf. 52.411. Centro, Plaza Mayor, 3, Teléf. 10.060.—Congreso, Cervantes, 19, Teléf. 10.045.—Chamberí, Plaza de Chamberí, 7, Teléf. 30.064.—Hospicio, Libertad, 18, Teléf. 15.937.—Hospital, Cabeza, 9, Teléfono 10.082.—Inclusa, Juanelo, 20, Teléf. 10.027.—Latina, Carrera de San Francisco, 8-10, Teléf. 10.140. Palacio, Tutor, 27, Teléf. 30.264.—Universidad, Alberto Aguilera, 3, Teléf. 30.136.

**Ministerios**

Presidencia, Paseo de la Castellana, 3, Teléfono 30.165.—Estado, Plaza de la Provincia, 3, Teléfono 16.547.—Fomento, Paseo de Atocha, 1 y 3, Teléf. 10.062.—Gobernación, Puerta del Sol, 7 y Correo, 1, Teléf. 53.039.—Gracia y Justicia, San Bernardo, 47, Teléf. 14.883.—Guerra, Alcalá, 47; Prim, 10 y 12 y Barquillo 10, Teléf. 12.608.—Hacienda, Alcalá, 11 y Aduana, 10, Teléf. 11.397.—Instrucción Pública y Bellas Artes, Paseo de Atocha, 1 y 3, Teléf. 10.402.—Marina, Plaza de los Ministerios, 7 y Bailén, 5, Teléf. 13.296.—Trabajo, Comercio e Industria, Marqués de la Ensenada, 8, Teléfono, 32.256.



**DROGUERIA Y PERFUMERIA**  
**José Alarcón**  
**ATOCHA, 88**

Drogas para todas las industrias.  
Especialidad en esencias y colorantes  
para gaseosas y confitería.  
No comprar sin consultar precios en esta Casa.

**LA CORUÑA**  
**MARTÍN NAVAZO**

Vinos, restaurant, cervezas, licores de todas las  
marcas, mariscos del día, aperitivos y bocadillos  
La peña más clásica de Madrid.  
**4, ALCALA, 4**

Luis Bahía

**“La Cepilla”**  
VINOS FINOS DE MESA  
DEGUSTACION  
**3, Pellgros, 3**

LUIS FEIJOO



**Casa Adoración**

ULTIMAS NOVEDADES DE PARIS Sombreros  
para  
señora  
y niñas.  
4, CALLE DEL PRADO, 4  
TELEFONO 14 226

**Algunos museos que merecen visitarse**

- Arqueológico Nacional*, Serrano, 13: De diez a cuatro diario; festivos, de diez a una.
- Armería Real*: De diez a una, diario, una peseta; jueves, gratis, de dos a tres.
- Arte Moderno*, Paseo de Recoletos, 20: De ocho a una, diario, una peseta; jueves y domingos, gratis.
- Artillería*, Méndez-Núñez: De ocho y media a doce y media, diario, 0,25 pesetas; martes y sábados, gratis.
- Caballerizas Reales*, Bailén, 8: De dos a cinco, diario, una a seis personas dos pesetas; lunes, gratis.
- Museo Romántico*, San Mateo, 13: De once a cuatro, entrada gratis.
- Nacional de Ciencias Naturales*, Castellana (Hipódromo): De nueve a doce, diario, y de nueve a doce y media, festivos.
- Nacional del Prado*, Paseo del Prado, 9: De diez a cuatro, diario, y de diez o dos, festivos; Domingos y jueves gratis.
- Naval*, P. Ministerios 7: De diez a una, diario.

**TARIFA DE CORREOS.—Correspondencia ordinaria.**

PUNTO DE DESTINO	CARTAS		Tarjetas postales	Sellos maneados y objetos asegurados		Derecho de certificado
	Tipo de peso	Francia	Sen-cillas	Tipo de peso	Francia	Cualquier peso
	Gr.	Cts.	Cts.	Gr.	Cts.	Cts.
Interior de las poblaciones.....	20	15	15	20	15	30 (h)
Península, islas Baleares, Canaria, posesiones españolas del Norte de África y Andorra.....	25	25	15	25	25	30 (h)
Portugal, Gibraltar, Filipinas y América.....	25	25	15			30
Fernando Poo, Annobon, Coris y demás posesiones del Golfo de Guinea.....	20	30	15	20	30	30
Oficinas españolas en Marruecos y Tángier.....	30	20(a)	15	30	20	30
Todos los demás países.....	20	40	25			40

(a) Los primeros 20 gramos son 40 céntimos, y cada 20 gramos que exceda de los 20 primeros, 30 céntimos. (b) Por excepción es de 5 céntimos solamente el importe del certificado para los impresos que contienen libros, sin que haya derecho a indemnización en caso de extravío.

# Carteleras de Cines y Deportes

## CINEMATOGRAFOS

*Real Cinema* (Plaza Isabel II). Todos los días gran programa tarde y noche, Domingos y días festivos por secciones.

*Príncipe Alfonso* (Génova).—Tarde y noche colosal programa. Domingos y festivos por secciones

*Monumental Cinema* (Plaza de Antón Martín).—Cinco y media y diez noche, gran programa, Domingos y festivos por secciones.

*Cinema del Callao* (Plaza del Callao).—Todos los días, tarde y noche, grandes programas de películas, Domingos y festivos por secciones.

*Sage* (Palacio de la Música, Avenida Pí y Margall).—A las seis y a las diez, grandes programas de películas. Sábados conciertos, Domingos y días festivos por secciones.

*Cine de San Miguel* (Plaza de San Miguel).—A las cuatro y media y nueve y media, colosales películas. Domingos secciones.

*Cine Ideal*.—A las cinco y media y a las diez, grandioso programa de películas, Domingos y días festivos por secciones.

*Cinema Bilbao* (Fuencarral, 122).—Tarde y noche, secciones de cinematógrafo. Domingos por secciones.

*Cinema Goya* (Calle Goya).—A las seis y a las diez, gran programa de cinematógrafo, Festivos por secciones.

*Cine Argüelles* (Calle del Marqués de Urquijo).—Tarde y noche grandes secciones.

*Royalty* (Calle Génova).—Selecto programa de cinematógrafo.

*Cine Madrid* (Calle Tetuán) Tarde y noche gran programa de películas. Domingos y días festivos por secciones.

*Cinema España* (Paseo de San Vicente).—A las cuatro y media y nueve y media, grandes programas de películas. Domingos por secciones.

## FOLT-BALL

*Stadium Metropolitano* (Avenida Reina Victoria).—Domingos y días festivos grandes partidos.

*Sociedad Gimnástica Española* (Diego de León y Torrijos).—Domingos y días festivos grandes partidos.

*Campo de Deportes del Real Madrid* (Carretera de Chamartín, núm. 11).—Domingos y días festivos grandes partidos.

¡¡Camisas, Corbatas!!

Imposible mejorar nuestro surtido y precios.

**EL FÉNIX**

Mayor, 37.—MADRID

**La Regional**

Vinos finos de mesa. -:- Servicio a domicilio.

Acreditado vermouth A. D. A.

y blanco LA PALMA (Huelva).

**1, Los Madrazo, 1.**

Teléfono 36-63 M.

**DENTADURAS Y ALHAJAS**

Aunque estén rotas compro

**Felipe, III, núm. 1, Joyería**

(Entre Plaza y calle Mayor)

**“Casa Luis”**

Vinos - Cervezas - Licores

Antiguo dependiente de «La Coruña»

**El sitio más delicioso de Madrid**

Aperitivos, Refrescos. Vinos y Licores de las más acreditadas marcas.

**18. Los Madrazo, 18**

¡¡Gran liquidación!!

Trajes a medida, negros, azules y fantasía

¡¡A 40 pesetas!!

**“La Argentina”, Toledo, 69**

(Plaza de San Millán)

**COLOMBO Bar**

**Cruz, 23**

?.....

Gamisería y corbatería

**LA NOVEDAD**

Siempre tengo las últimas novedades a precios económicos.

**San Bernardo, 42**

RELOJERÍA

DE

**MANUEL ALVAREZ**

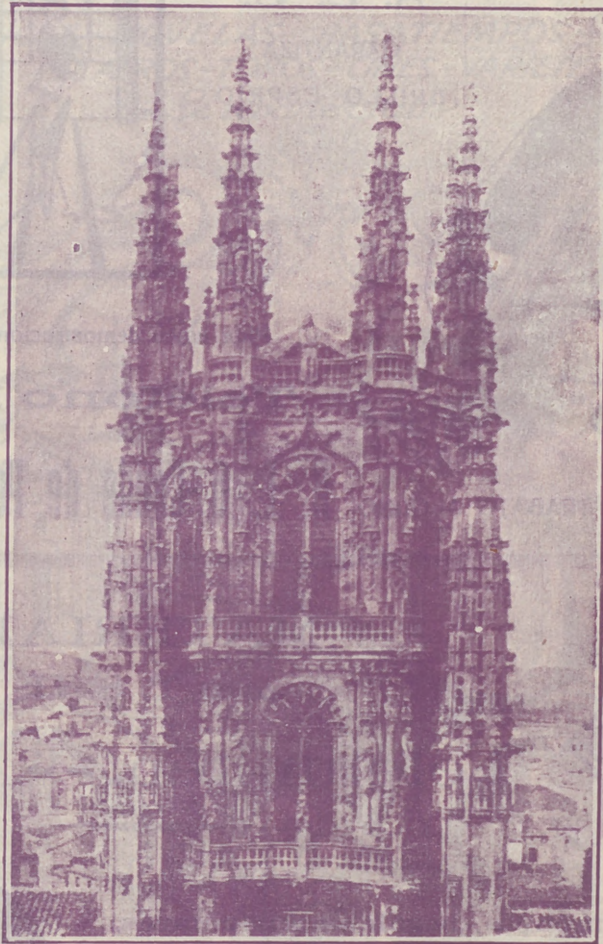
Compra y venta de relojes de todas clases, antiguos y modernos.

**6, CALLE DEL PRADO, 6.—Teléfono 14.226**

# Casa Cano

ATOCHA, NÚM. 2.-MADRID

Almacenes de Tejidos en General



Primera Casa en Velos y Mantillas

## LA CATEDRAL

### DE LAS COLCHAS

Mantas, Mantelerías y Géneros blancos



# EL ENCANTO DEL HOGAR



**“Vampiro”**

**A. E. G.**

LIMPIA TODO SIN TRABAJO ALGUNO

**“Dandy”**

**A. E. G.**

GARANTIZA  
BRILLO ESPEJO



Pida usted demostraciones gratuitas al

**Teléfono 16.202**

**A. E. G.-Conde de Peñalver, núm. 7**



**MATERIAL**

para T. S. H.

**Telefunken. -- Berlín.**

Aparatos de lámparas, de galena, auriculares,  
cascos, altavoces, lámparas.

Detalles de todas clases facilita el Representante exclusivo para España y Portugal

**A. E. G.-Ibérica de Electricidad, S. A.**

Madrid, Paseo de Recoletos, 17

y sus oficinas en Barcelona, Bilbao, Gijón,  
Sevilla, Valencia, Granada y Zaragoza.



Quinto año de publicación no interrumpida.

# ESPECTÁCULOS DE MADRID

REVISTA DIARIA  
Y  
GUIA DE LA CAPITAL

CRÓNICAS = NOVELAS = PASATIEMPOS =  
TEATROS = TOROS = CINES = VARIETÉS Y SPORT

— *Se reparte gratis* —



..DIRECCIÓN..

CONDE DE ROMANONES, 2 — ESQ. A CONCEPCIÓN JERÓNIMA



## Unión Musical Española

Carrera de San Jerónimo, 30 (edificio propiedad) y Preciados, 5.

Autopianos, Pianos, Armoniums, Instrumentos accesorios, Rollos Diana.  
Música Española y Extranjera. AUTOPIANOS DE ALQUILER.

*Casa la más surtida y más barata de España.*

# Odeon



Parac Durias

## Máquinas y Discos

PLAZOS Y CONTADO

EL MEJOR Y MÁS ARTÍSTICO REPERTORIO

AGENCIA EN MADRID:

**PRECIADOS, 1 Y PELIGROS, 14 Y 16**



### Distribución de nuestras tiradas

Todos los días, de doce y media a dos en los Casinos de Madrid, Bellas Artes, Gran Peña; en los Hoteles Palace, Ritz, París, Inglés, Reina Victoria y Regina.—De cuatro a cinco de la tarde, en los siguientes Cafés y de esta forma: *Martes, Jueves y Sábados*, Cafés Oriental, Levante, Puerto Rico, Universal, Colonial y Madrid; *Miércoles, Viernes y Domingos*, Cafés Fornos, Lion d'Or, Maison Dorée, Café-Bar La Montaña, Savoia y Norte.

Diariamente se reparte también en los Bares Villa-Rosa, Plaza Santa Ana, 17, «Madrid-Sevilla» y en Echegaray, 21.—Lo que avisamos a los señores anunciantes para que lo comprueben.

Para toda clase de anuncios y propagandas diríjense a la Dirección

**2, Conde de Romanones, 2**

(Esquina a Concepción Jerónima)

### Tarifa general de la Compañía del Metropolitano Alfonso XIII

	Sol-Ventas, 0,20.	Sol Vallecas, 0,20.	Sol-Norte, 0,25.
Quenda	30	30	30
Barridos	30	30	30
Peñalosa	30	30	30
Domingo	30	30	30
Sevilla	30	30	30
Banco	30	30	30
Retiro	30	30	30
P. Vergara	30	30	30
Goya	30	30	30
M. Becefra	30	30	30
Ventas	30	30	30
P. Vallecas	30	30	30
Peñalosa	30	30	30
M. Becefra	30	30	30
Altozano	30	30	30
A. Martín	30	30	30
P. del Prado	30	30	30
Gran Tira	30	30	30
Tribunal	30	30	30
Bilbao	30	30	30
Chamberí	30	30	30
Iglesia	30	30	30
Ríos Rosas	30	30	30
C. Caminos	30	30	30
C. Caminos	30	30	30
Ríos Rosas	30	30	30
Iglesia	30	30	30
Chamberí	30	30	30
Bilbao	30	30	30
Tribunal	30	30	30
Gran Tira	30	30	30
P. del Prado	30	30	30
A. Martín	30	30	30
Altozano	30	30	30
M. Becefra	30	30	30
Peñalosa	30	30	30
P. Vallecas	30	30	30
M. Becefra	30	30	30
Ventas	30	30	30
P. Vallecas	30	30	30
M. Becefra	30	30	30
Goya	30	30	30
P. Vergara	30	30	30
Retiro	30	30	30
Banco España	30	30	30
Sevilla	30	30	30
Isabel II	30	30	30
Santo Domingo	30	30	30
Noviciado	30	30	30
San Bernardo	30	30	30
Quevedo	30	30	30

## ALBERTO

Pulseras de pedida, especialidad



Últimas creaciones

7, Carretas, 7

## VILLA-ROSA

RESTAURANT

El mejor y más típico en su género y el preferido por la buena sociedad.

SERVICIO PERMANENTE.—PLATO DEL DIA  
SERVICIO A LA CARTA

Visite usted VILLA-ROSA

Plaza del Principe Alfonso, 17.—Tel ° 12.270

## Fotografía Laurgraff

Montera, 42, planta baja.

Sucursal en Preciados, 16, planta baja.

Magníficas postales desde tres ptas., kilométricos, pasaportes y carnets entregados en el acto.

SE HACEN AMPLIACIONES

SOMBRERERÍA MODERNA

Últimos modelos de sombreros de FIELTRO  
PRECIOS DE FABRICA

Leganitos, 2

# Horario de trenes.

	Salida de Madrid	Llegada a Madrid
<b>Compañía del Norte</b>		
Expreso Hendaya (vía Avila).....	21,30 22	7-9,15
— Galicia (vía Avila).....	18,50	10,05
Surexpreso Francia (vía Avila).....	21	10,40
Rápido Francia (vía Segovia).....	9,45	21,40
— Asturias Santander.....	8,45	22,20
Correo Hendaya (vía Avila).....	22,30	6
— Galicia (vía Avila).....	10,20	7,45
— Santander (vía Segovia).....	17,25	8,15
— Asturias (vía Avila).....	18	8,40
Mixto Galicia.....	19,45	14,20
— Francia Bilbao (vía Avila).....	6,40	19,50
Mensajerías Segovia-Escorial.....	20	15,47
Ligeros Segovia.....	7,30 18,45	11,20-20,54
— Avila.....	9,12 y 16	11,42-20,25
Tranvía Pozuelo.....	8,02 16,35	18,47
— Escorial-Cercedilla.....	14,10 y 19,15	9 18,05
— ídem (domingos).....	9,56	20,05

	Salida de Madrid	Llegada a Madrid
<b>Madrid-Zaragoza-Alicante</b>		
Rápido Barcelona.....	9,30	22,45
— Alicante, Valencia y Cartagena.....	9,30	22
— Andalucía.....	9,50	20,30
Expreso Barcelona y Zaragoza...	19,45	9,35
— Andalucía.....	22,40	8,50
— Algeciras.....	18,50	10,15
— Toledo.....	9,15	20,10
— Badajoz (alterno).....	8,40	21,20
Correo Barcelona y Zaragoza....	21,10	8,35
— Zaragoza.....	18,30	11,35
— Andalucía.....	22	7
— Cuenca.....	18,30	11
— Badajoz.....	19	9,25
— expreso Alicante.....	20,35	7,30
— expreso Cartagena.....	23	8
— expreso Valencia.....	21,35	8,35
— Toledo.....	18	10,30
Omnibus Guadalajara .. 10, 16,30	20	8,20 - 17,40
— Barcelona.....	7,10	20
— Sigüenza.....	13,20	14,50
— Toledo.....	7,45 21,15	14,35 - 22,15
— Aranjuez....	13	15,35
Mixto Alicante, Valencia y Cartagena.....	10,20	18
— Andalucía y Cuenca.....	7	21,40
— Alcázar.....	17,15	11,40
— Badajoz y Toledo.....	12	17,25
— Toledo.....	17	14,35
— Aranjuez y Cuenca.....	19,30	9,45
Tranvía Getafe.....	6,20 9 y 14,15	7,45 - 13,15

	Salida de Madrid	Llegada a Madrid
<b>Madrid-Cáceres-Portugal</b>		
Expreso Cáceres-V.-Alcántara ...	21,05	8,25
Correo Cáceres V.-Alcántara.....	18,40	10,24
Mixto Cáceres-V.-Alcántara.....	8,35	19,48
— Griñón.....	14 y 20	6,58



# Casa MERP

PAPELERIA

Arreglo de todas las marcas de stylográficas, estuches de dibujo

Echegaray, 7

Teléfono 15.929

## Gran mantequería

# “LOS ALPES”

Las más próxima a la Puerta del Sol  
Quesos, mantecas, conservas, vinos y licores  
de las mejores marcas

4, Carmen, 4

# A. Rodrigo

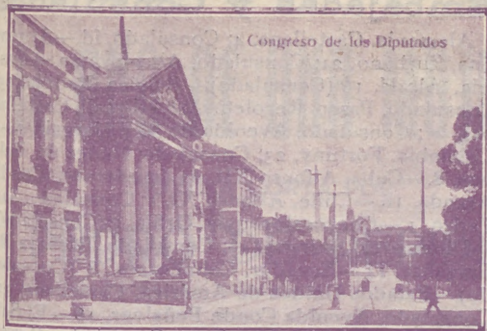


SASTRE DE MODA

CASA ESPECIAL EN TRAJES DE ETIQUETA

Mayor, núm. 44. = Madrid.





Congreso de los Diputados

## FÁBRICA Y ALMACÉN

de pianos, órganos y armoniums

**Ricardo Rodríguez**

VENTAS AL CONTADO Y A PLAZOS

Despacho: Ventura de la Vega, 3

Talleres: Pizarro 19 (Palacio de Cheste)

Teléfono 12.344

## Mesón del Segoviano

El más popular de la Corte, donde se admiran los famosos frescos pintados por el gran artista granadino Arturo Gil Alguacil.—Espacioso Garage.

Cava Baja, 28 y 41.—Teléfono 14.853



**ALFONSO ALONSO**  
**EL AS DE LA SIDRA**  
**NALON**

Fabada y pote asturiano  
**TRES CRUCES, 1.**  
**MADRID**



Plaza de Toros

## ¡Le interesa mucho!

Al llegar a Madrid, instálese confortablemente en uno de los siguientes Hoteles, los mejores y más principales de la Corte

*Palace Hotel* (Plaza de Cánovas y Calle de Medinaceli).—El más regio y hermoso de España.

*Hotel Ritz* (Plaza de la Lealtad).—El más suntuoso y aristocrático.

*Reina Victoria* (Plaza del Angel).—El más confortable, cuya pensión es desde 35 pesetas.

*Hotel Regina* (Alcalá 19).—Elegantísimo y limpio, pensión desde 25 pesetas.

*Hotel Inglés* (Echegaray 8 y 10).—Antiguo y precioso, con su pensión desde 20 pesetas.

*Hotel Paris* (Calle de Alcalá 2).—El más cómodo y céntrico, pensión desde 25 pesetas.

*Príncipe de Asturias* (Carrera de San Jerónimo, 30 y Echegaray, 1 y 3).—Modernísimo y coquetón, pensión desde 22 pesetas.

*Hotel Royal Meublé* (Calle de Tetuán, 15).—El más escogido de Madrid, pensión desde 13 pesetas.

PARA TOMAR BUEN CAFE, hágalo en los siguientes sitios, por ser sus géneros de inmejorable calidad y sus locales de sumo agrado.

*Nuevo Café Oriental* (Puerta del Sol, 11 y 12 y Preciados, 2).—El café mejor y el local más clásico. Grandes conciertos diarios.

*Puerto Rico* (Puerta del Sol, 3).—Esmerado y notable servicio.

*Café Universal* (Puerta del Sol, 15).—Comodísimo y monumental.

*Café Colonial* (Calle de Alcalá, 8).—Esmeradísimo y restaurant de primera.

*Café Madrid* (Calle de Alcalá, 9).—Enorme y fino servicio servido por competentes camareros. Estupendos billares.

*Lion D'or* (Calle de Alcalá, 18).—Exquisito café, gran confort.

*Maison Dorée* (Calle de Alcalá, 22).—Elegante y nuevo café, restaurant con esmeradísimo servicio.

*Savoia* (Calle de Alcalá, 49).—Superior café, punto de reunión de infinidad de artistas.

*Café del Norte* (Red de San Luis).—Popular café y restaurant selecto.

A MEDIA TARDE, para tomar cerveza y mariscos

*La Montaña* (Puerta del Sol; 1 y Calle de Alcalá, 2).

*Figaro* (antiguo Maxins, Calle de Alcalá, 17).—Son los puntos más deliciosos y céntricos.

PASARA USTED UNA BUENA TARDE en los mejores y más principales Casinos de Madrid.

*Bellas Artes*.—Suntuoso edificio edificado a la moderna en la Calle de Alcalá. Punto de reunión de la alta aristocracia.

*Casino de Madrid*.—Magnífico palacio enclavado en la calle de Alcalá, frente a la de Sevilla. Donde se reúne el más selecto público.

*Gran Peña*.—Grandioso edificio situado en la entrada de la Gran Vía, punto de reunión de los títulos más afamados de España.



Museo del Prado

**Felix Toca**

FÁBRICA DE BRONCES ARTÍSTICOS  
LÁMPARAS CAMAS  
MUEBLES Y HERRAJES

DESPACHO CENTRAL: NICOLÁS M<sup>o</sup> RIVERO, 31/5

FÁBRICA: Paseo de las Acacias, 2, dupdo  
MADRID  
Teléfono 540711

**Cine Páthé Baby**, nuevo modelo perfeccionado, D. M.; **Camera Baby**, para impresionar películas; **Super-Baby**, para proyectar películas de 100 metros  
Revelado de películas, arreglo y reajuste de toda clase de aparatos

**Casa Zato**  
Peligros, 14

**PAVON**  
CAFE BAR

El mejor café.  
Servicio esmerado.  
Precios corrientes.

## Embajadas y Consulados

Alemania, Castellana, 4; Consulado, id.—Argentina, Zurbano, 21; Consulado, Almagro, 40.—Austria, Alcalá, 16 (Consulado).—Bélgica, Padilla, 23; Consulado, Paseo Recoletos, 21.—Brasil, Castellana, ; Consulado, Avenida de Pi y Margall, 5.—Colombia, Fortuny, 23; Consulado; Núñez de Balboa, 8.—Cuba, Alfonso XII, 23 (moderno); Conde Aranda, 16.—Chile, Alfonso XI, 5; Consulado, San Pedro, 1.—Checoslovaquia, Orfila, 5 (Consulado).—Dinamarca, Serrano, 45; Consulado, Bárbara de Braganza, 14.—Ecuador, Colmenares, 8 (Consulado).—Estados Unidos de América, Castellana, 32; Consulado, Avenida Conde Peñalver, 16.—El Salvador, Marqués del Riscal, 10; Consulado, Serrano, 17.—Francia, Villalar, 2; Consulado, Viilalar, 11. Guatemala, Almagro, 50 (Consulado).—Honduras, Guillermo Rolland, 1 (Consulado).—Inglaterra, Fernando el Santo, 16; Consulado, Alcalá Galiano, 5.—Italia, Mayor, 90; Consulado, Almudena, 2.—Japón, Alcalá, 103.—Méjico, Marqués de Villamagna, 4; Consulado, Lista, 25.—Mónaco, Manuel Longoria, 4 (Consulado)—Noruega, General Martínez Campos, 33; Consulado, Castelló, 42.—Países Bajos: Fernando VI, 27; Consulado, Almagro, 50.—Panamá, F. González, 17; Consulado, id.—Perú, Lealtad, 4; Consulado, Carmen, 38.—Portugal, Almagro, 50; Consulado, Plaza de la Encarnación, 3. Republicana Dominicana, Serrano, 5 (Consulado). Rumanía, Barquillo, 6 (Consulado).—Rusia, Princesa, 8.—Suecia, Zurbano, 25; Consulado, Villanueva, 18.—Suiza, Sagasta, 25; Consulado, id.—Turquía, Santa Engracia, 5 (Consulado).—Uruguay, Caballero de Gracia, 14; Consulado, Conde Xiqueña, 2.—Venezuela, Olózaga, 4; Consulado, Alcalá, 114.

## Casas de Socorro

Buenavista, Castelló, 65, Teléf. 52 430.—Centro, Navas de Tolosa, 10, Teléf. 10.025.—Congreso, Fúcar, 8, Teléf. 10.048.—Chamberí, Eloy Gonzálo, 15, Teléf. 30.271.—Hospicio, Augusto Figueroa, 45, Teléf. 16.139.—Hospital, Santa Isabel, 36, Teléfono 10.034.—Inclusa, Encomienda, 21, Teléfono 10.406.—Latina, Carrera de San Francisco, 8, Teléfono 10.022.—Palacio, Cristinos Martos, 3, Teléfono 30.073.—Universidad, San Bernardo, 68, Teléfono 15 632.

## Principales Monumentos Artísticos e Istóricos

Biblioteca y Museos Nacionales, Paseo Recoletos.—Museo de Historia Natural, Hipódromo.—Museo de Artillería, calle Mendez Núñez.—Museo de Pinturas, Paseo del Prado.—Observatorio Astronómico, Alfonso XII, 5.—Palacio Real, Plaza de Oriente.—Museo de Reproducciones Artísticas, Alfonso XII, 25.—Congreso de los Diputados, Plaza las Cortes.—Iglesia de San Francisco el Grande, Plaza de San Francisco.—Puerta de Alcalá, Plaza de la Independencia.—Palacio de Comunicaciones, Plaza de Castelar.—Real Academia de la Lengua, Felipe IV.—Obelisco del Dos de Mayo, Paseo del Prado.—Banco de España, Calle de Alcalá.—Puerta del antiguo Hospicio, Fuencarral, 86.—Monumento a Alfonso XII, estanque del Retiro.—Ermita.—Ermita de San Antonio de la Florida, final del Paseo de San Vicente.—Panteón de hombres ilustres, Paseo de Atocha.

11

# EL AÑO DE UNA MUJER

NOVELA CORTA POR

## PEDRO DE RÉPIDE

(Continuación)

bilidad, yo tengo la seguridad de conven-  
cerle.

VI

JUNIO

Susana Romerales escribe a Javier  
Santa Olalla:

«Media palabra siquiera, no te pido  
más, para tranquilizarme. Ayer estuve en  
las carreras, nada más que para verte.  
Llevaba el vestido azul de los grandes  
bordados y aquellos encajes de que te  
habían hablado tanto. Me lo han elogia-  
do mucho. Por hacer algo, he jugado y  
ganado. Pero, ¿qué me importa todo, si  
no estabas tú!

Luego fuí a la Exposición de flores, y  
me asomé un momento al Ritz. Pero todo  
inútil. Esta tarde he ido a los toros. Te  
aseguro que no he entrado sin sentir  
cierta emoción en el palco, al que no ha-  
bía ido desde que enviudé. Ha sido casi  
un acontecimiento. Muchos amigos han  
entrado a saludarme, y algunos me han  
dicho: «¿Otra vez aficionada? ¿A quién  
debemos ese milagro?»

Ha habido quien, más listo o más in-  
genuo, ha dicho francamente: «No veo a  
Santa Olalla. ¿Está fuera?»

Luego he sufrido una mjaíta de sofo-  
co. La Pancorbo me ha dicho: «Ya me  
he enterado de que estás arreglando Ro-  
merales y preparando aquello como para

(Continuará.)

PAPELERIA  
DE  
MODA



El mayor surtido en plumas estilográficas  
y lapiceras automáticas  
Casa especializada en artículos para regalo  
VIUDA DE M. DE NAVARRO  
Preciados, 5 :: MADRID :: Tel. 10.197

### ¡Un momento!

Tome las señas de esta  
Casa, oompre en ella una  
vez, y será la Papelería  
donde se surta siempre.

¡No lo olvidell

Palacio de la estilografía

5, Preciados, 5

MADRID



## GRAN RESTAURANT

Calle de Tetuán, 15  
Teléfono 15.614.—Madrid

Dirigido por su propietario

DON VICENTE TORMO

A 20 metros de la Puerta del Sol.—Especialidad  
en Paellas Valencianas y Arroz abanda.—Cubier-  
tos a 4 y 5 pesetas y servicio a la carta.

## Clemente y García

CAMISERIA Y ROPA BLANCA

Equipos, canastillas, Batae, blusas.

Especialidad en ropas para niños

34, MAYOR, 34

