







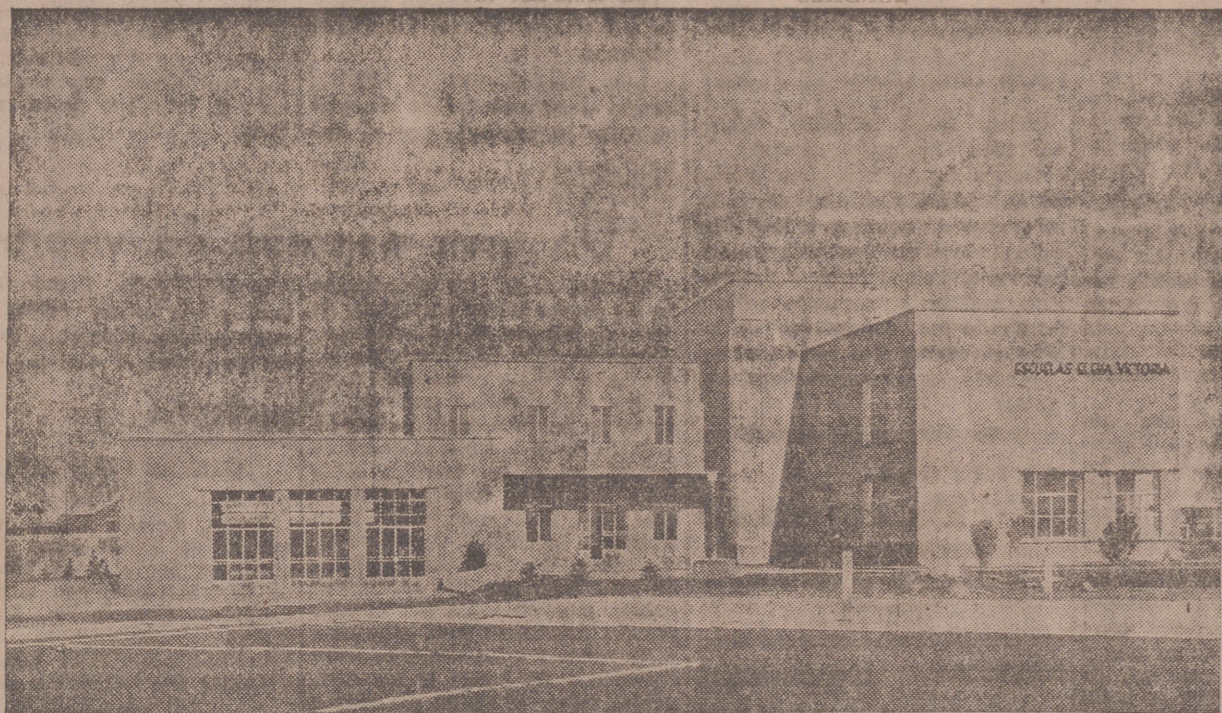
# UN EJEMPLO

de las instituciones benéfico-sociales de la nueva España son las Capillas, Escuelas, Casas de recreo, Casinos y viviendas para empleados y obreros del Grupo Industrial **"EBRO"**. Estas instituciones se encuentran juntas a las fábricas de azúcar y alcohol que el Grupo **"EBRO"** posee en

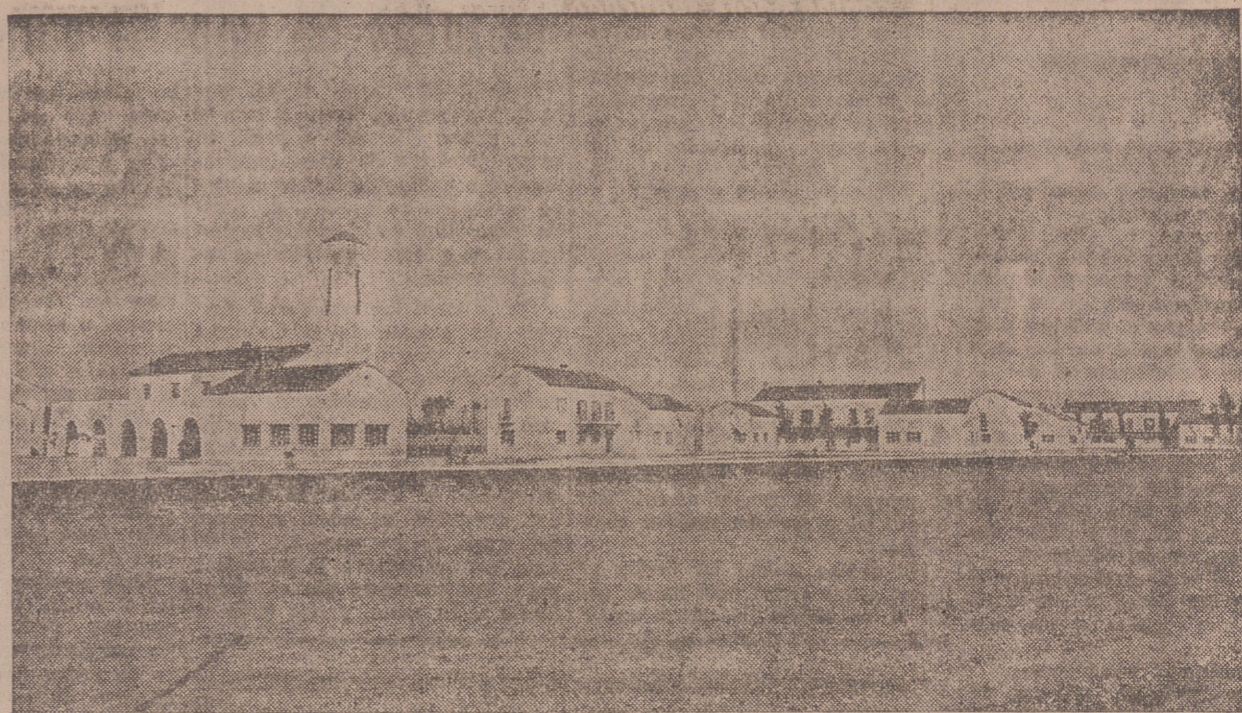
**Luceni (Zaragoza)**  
**Venta de Baños (Palencia)**  
**Cortes (Navarra)**  
**Zaragoza (Gállego)**  
**Terrer (Calatayud)**  
**Miranda de Ebro (Burgos)**  
**La Poveda (MADRID)**

Publicamos aquí cuatro fotografías tomadas en VENTA DE BANOS y MIRANDA DE EBRO, respectivamente

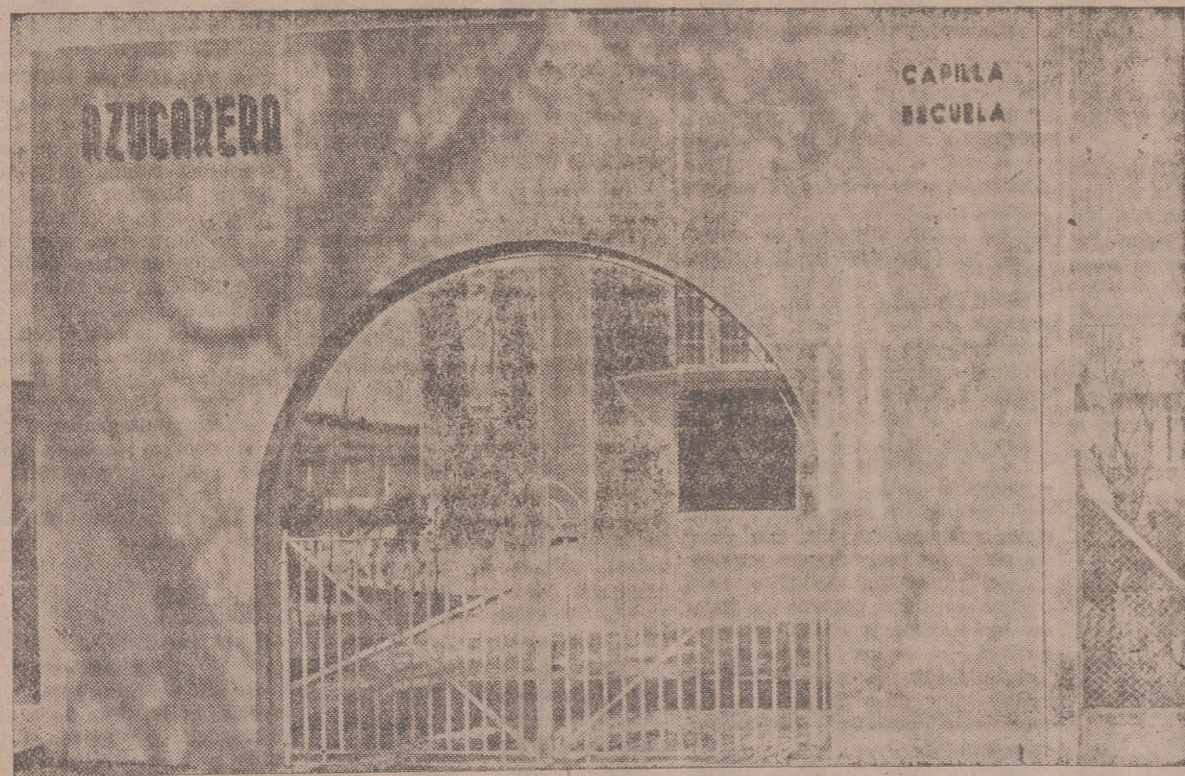
Acaba de instalarse en Zarauz una casa-recreo cerca de la playa, que servirá de Colonia Escolar para los hijos de los empleados y obreros de todas estas fábricas



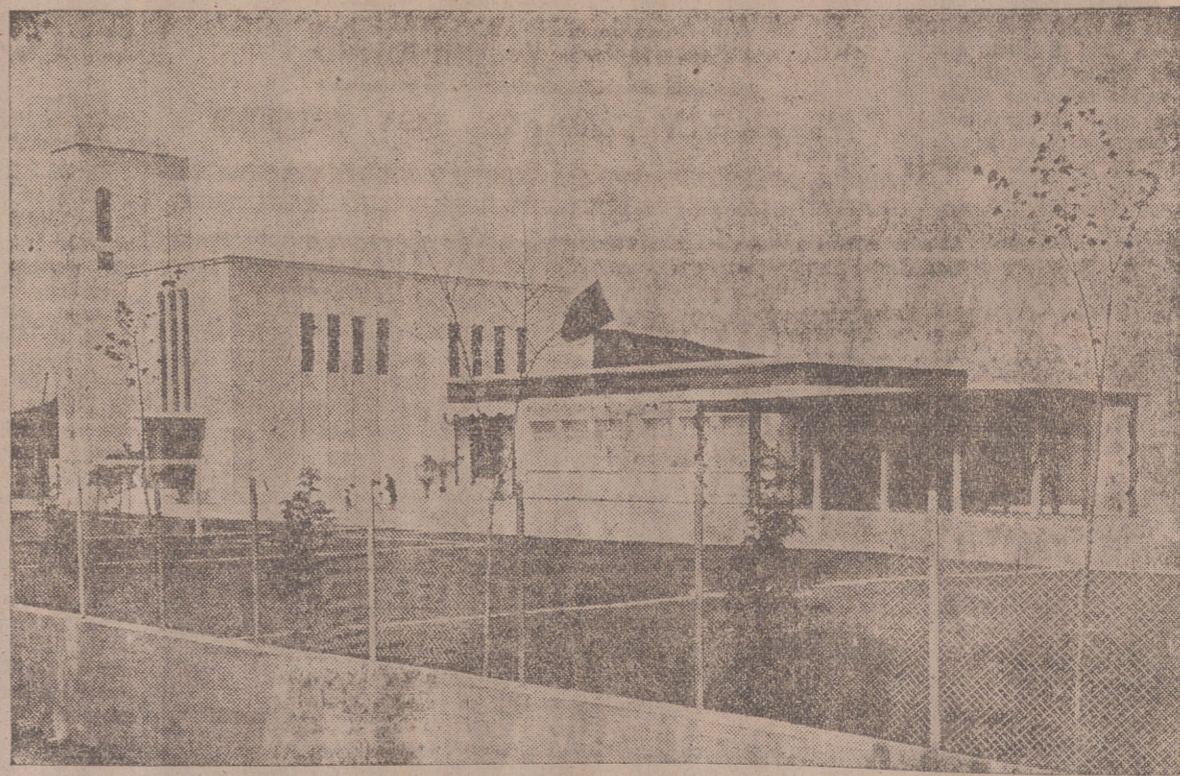
Grupo Escolar "ELENA VICTORIA", de la AZUCARERA DE CASTILLA



Casino y viviendas de empleados y obreros de la AZUCARERA DE CASTILLA



Entrada a la Capilla de la "AZUCARERA LEOPOLDO"



Vista de la Capilla y Escuelas de la "AZUCARERA LEOPOLDO"







