

N.º 11. Páginas Extraordinarias de *El Día Gráfico*. 6. Junio. 1926.

LOS GRANDES CUADROS  
DE LOS MUSEOS ESPAÑOLES.  
"El Cardenal" por Rafael.  
(Cuadro del Museo del Prado).



(Fot. N. Portugal)

"Paris de noche"



El jardín de las Tullerías.

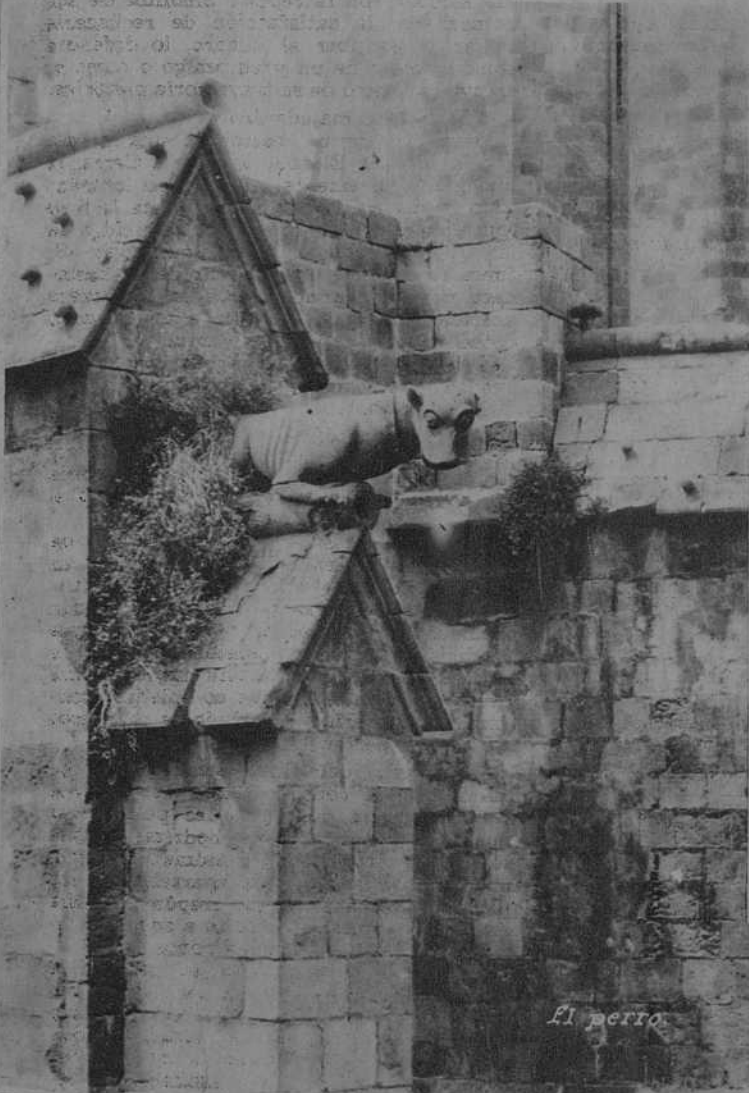
La "Place Pigalle"



*He aquí el París de la tradición y el del snobismo, el de la energía y el del vicio, el de la gracia y el de la mueca, el París de las Tullerías y el París de la plaza Pigalle.*

*(Fots. Henri Manuel)*

# Las gárgolas de la Catedral de Barcelona.



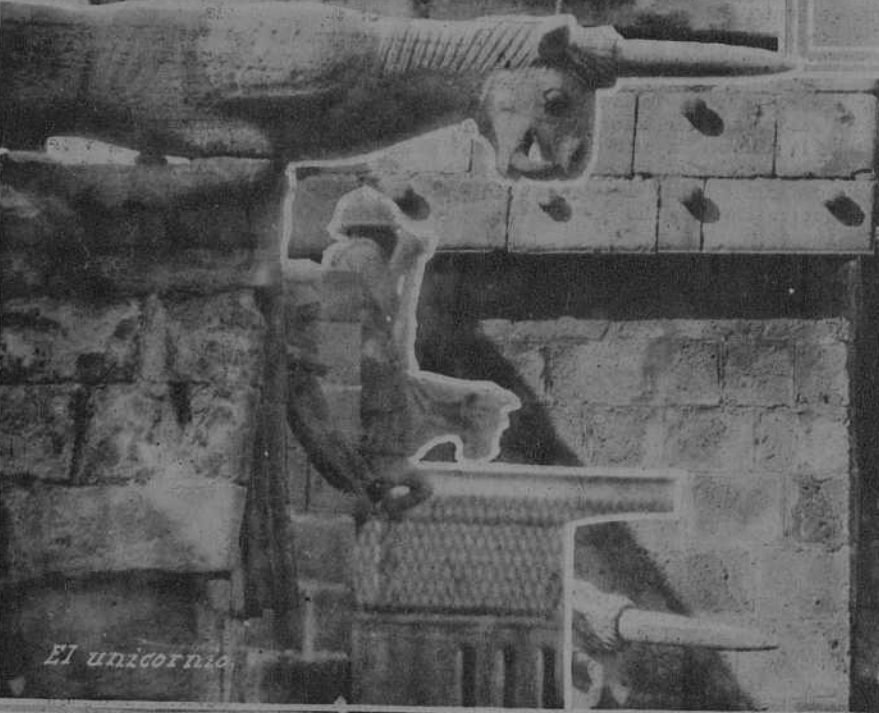
*El perro.*



*El caballero.*

*Victor Hugo, cantó las gárgolas de Nuestra Señora de París, y, desde entonces las quimeras de las iglesias góticas, han tenido siempre un prestigio romántico.*

*(Bols. Arxiu Mas.)*



*El unicornio.*



*El elefante.*

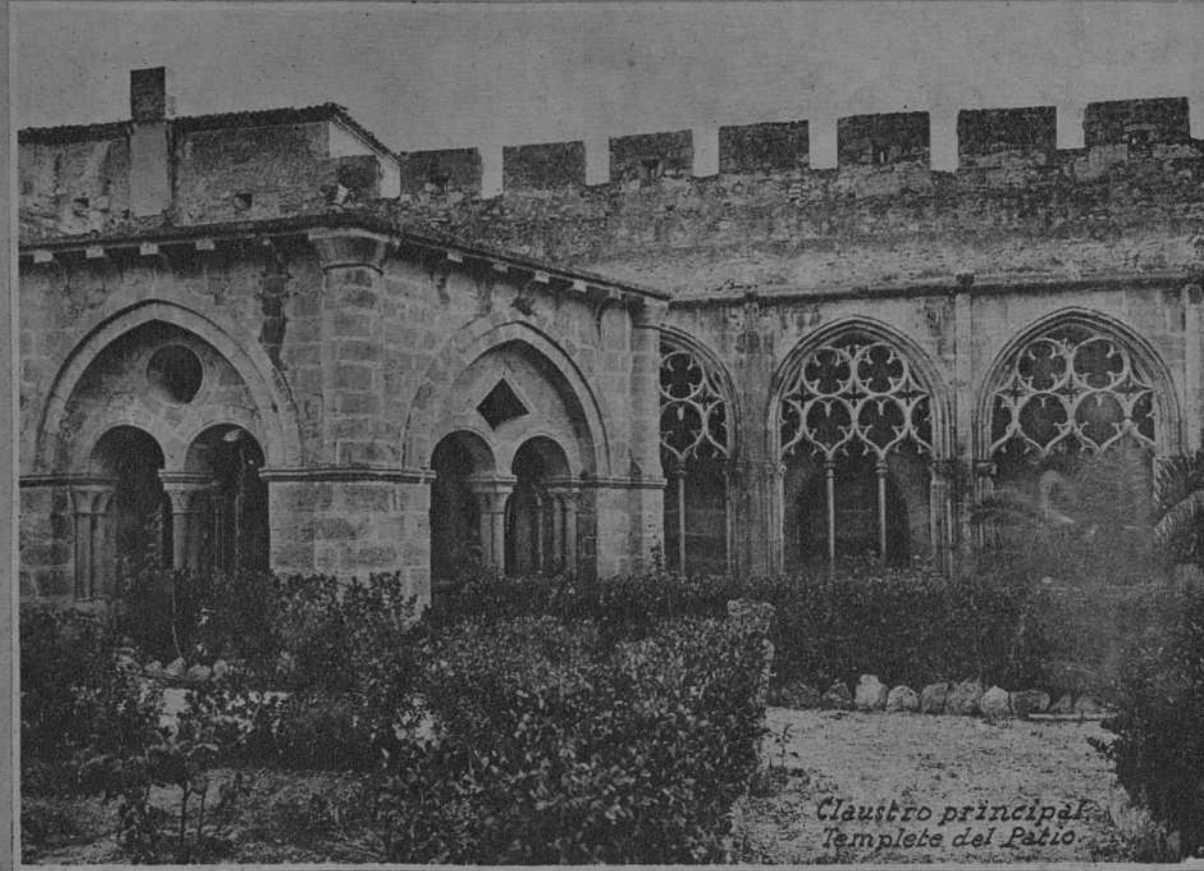
# Monasterio de Santas-Creus



Fachada posterior de la iglesia.



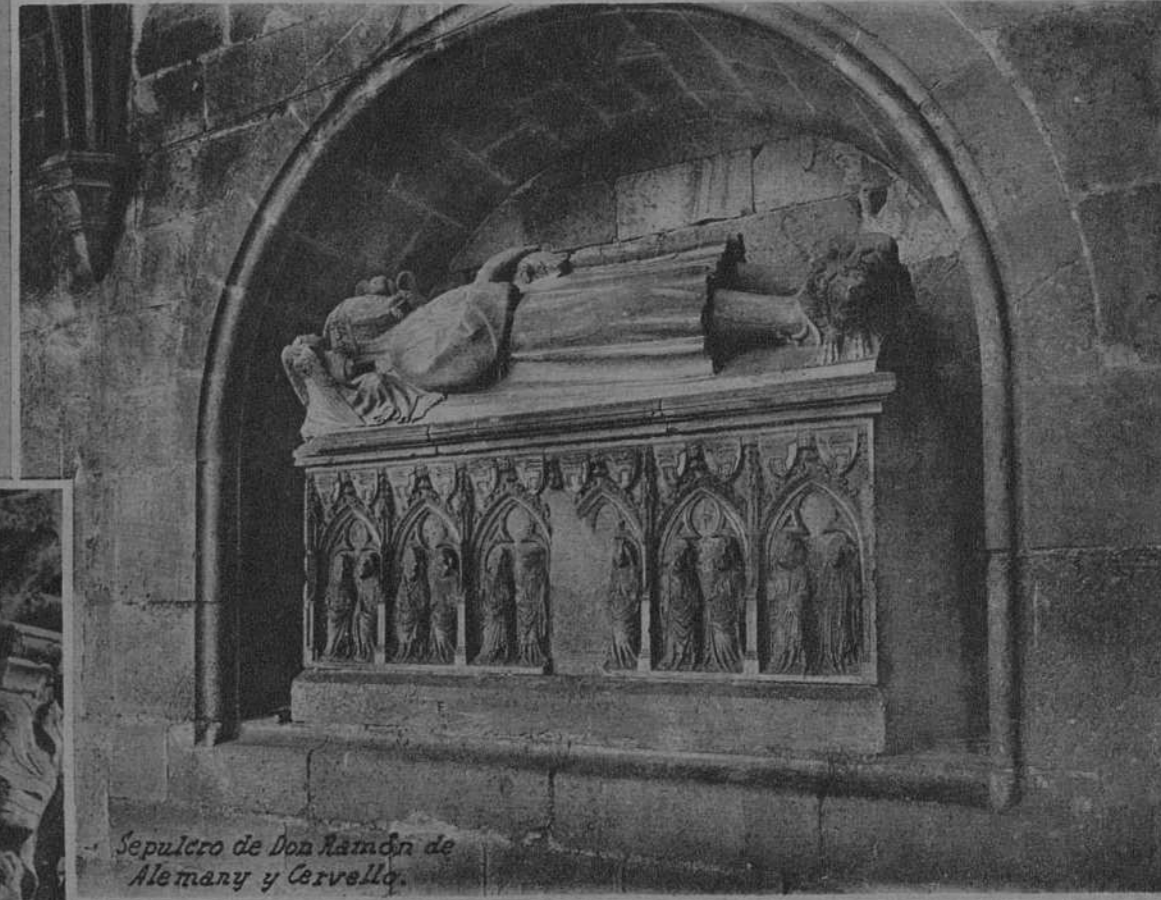
Sepulcro de Don Jaime II de Aragón y en el fondo el de Roger de Lauria.



Claustro principal.  
Templo del Pabio.



Temple-Lavabo.



Sepulcro de Don Ramón de Alemany y Cervello.



Capital. La Creación de Adán y Eva.

Poblet y Santas-Creus... La historia unió a los dos monasterios y el pueblo sigue juntándolos en su admiración y en sus modismos.

Dábamos en nuestro número anterior Poblet, hoy ofrecemos Santas-Creus, fundado por Ramón Berenguer IV en 1160, y en el que están enterrados Alfonso I, Pedro III, Jaime II, y aquel gran almirante, señor del Mediterráneo, llamado Roger de Lauria.

(Ils. Noisín. Barcelona)



*Tumba del General Castaños, el vencedor de Bailen.*

1801 Y 1808  
 EL EXMO S. D. FRANCISCO  
 JAVIER CASTAÑOS Y ARRAGORRI  
 DUQUE DE BAILEN  
 CAPITAN GENERAL DE LOS REYOS.  
 Nació el 23 de Abril de 1752.  
 y falleció el 24 de Noviembre de 1812.  
 R. I. P.



*Panteón de Cánovas del Castillo.*



*Tumba del General Prim.*



*Tumba de Palafox, defensor de Zaragoza.*



*Tumba de Sagasta.*

*El Panteón de Españoles Ilustres en la Basilica de Atocha.*

*(Fots. Vidal).*

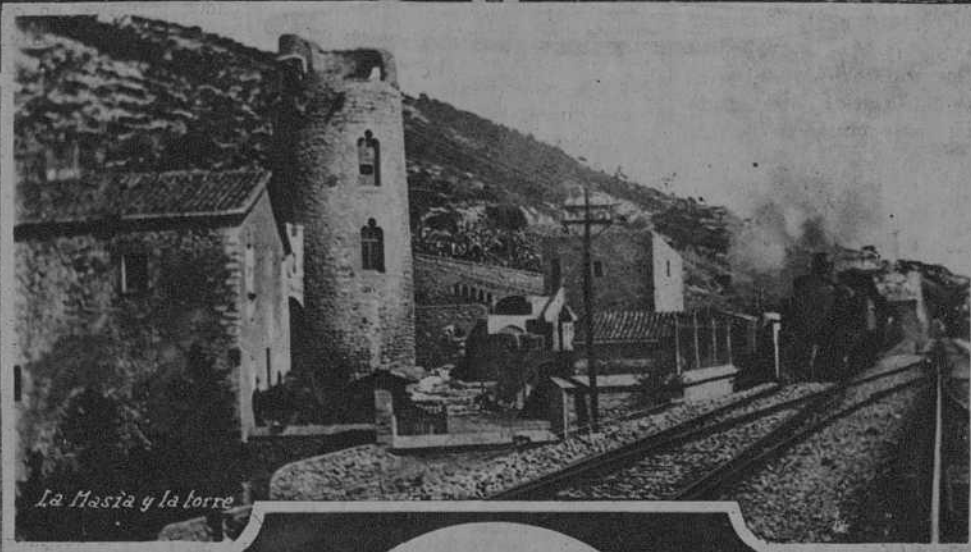
*Francia inició los honores a sus grandes muertos destinando el Panteón a sepultura nacional. Otros pueblos siguieron el gesto de Francia, entre ellos España, consagrando la Basilica de Atocha, en Madrid, a osario de los grandes españoles.*



*Panorama desde  
la penya de hoc.*



*Vista del caserío  
desde la carrerera.*



*La Masia y la torre*

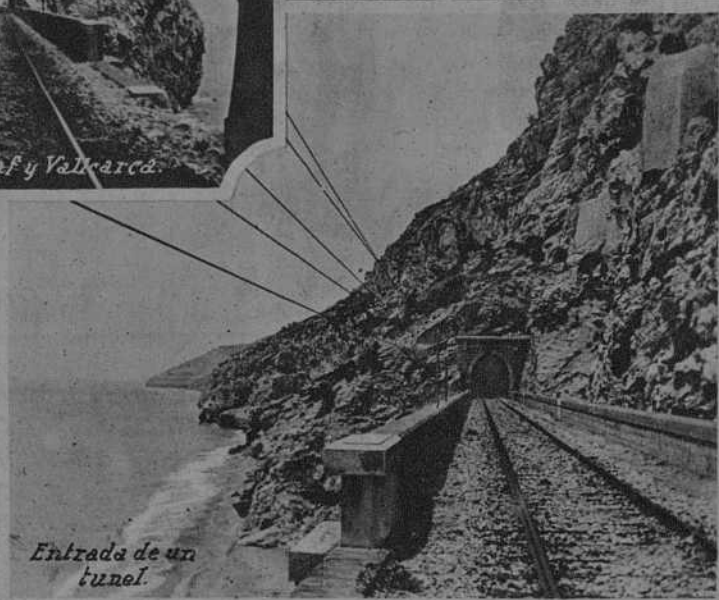
# LAS COSTAS DE GARRAF



*Túneles entre Garraf y Vallcarca.*



*Vista desde la "penya  
Falconera."*



*Entrada de un  
túnel.*



*Jardín de Sarrià.*



*Otro aspecto del jardín.*



*"Pomona" de Enrique Casanovas.*

*La Barcelona de la Bonanova y de Sarrià, está preparando una Barcelona llena de prestigio estético. Nuestros comerciantes, a semejanza de los antiguos italianos, saben ya poner en sus casas, como Don Federico Barris, la gracia de las esculturas, que, esta vez, son las esculturas de Enrique Casanovas, el más fuerte de nuestros jóvenes escultores.*