

UN DIRECTOR AMABLE

Este es Malcolm St. Clair, que aparece discutiendo con sus amigos determinadas escenas de una producción que dirige por cuenta y riesgo de la Paramount.

EL ABOGADO Y SU CLIENTE

Estos son George Fawcett y Barbara Kent, dos notabilidades, cada cual en su género; él tiene toda la gravedad de un licenciado que sabe lo que se pesca, y ella toda toda la ingenuidad de una americana que se divorcia por primera vez.



Jueves
Cinematográficos

NUM. 13
MAYO, 26

El Día
Gráfico



Mlle. ANDRÉ LAFAYETTE.—Bellísima rubia, tataranieta del célebre marqués de Lafayette, que cooperó a la independencia norteamericana. Mlle. André acaba de debutar en la escena muda bajo los auspicios de una firma francesa. (Fot. Keystone).



UNA, DÓS, TRES...
 Y el cabello de Lois Wilson cae bajo las tijeras que maneja un competente Figaro, en presencia del director de la Paramount, Herbert Brenon.



UN ABRAZO PATÉTICO.—Tomás Meighan y Monna Palma se abrazan con toda la pasión que requiere un nuevo film de la Paramount.



MYRNA LOY.—Esta graciosa muchacha que aparece sumariamente vestida con un retazo de terciopelo, es la «partenaire» de Monte Blue en una película nueva. (Fot. Keystone).



NADA HAY IMPOSIBLE
 Al menos en el mundo de la cinematografía. La Paramount ha perfeccionado una máquina que, instalada a bordo de un aeroplano, permite obtener vistas de una novedad sensacional.

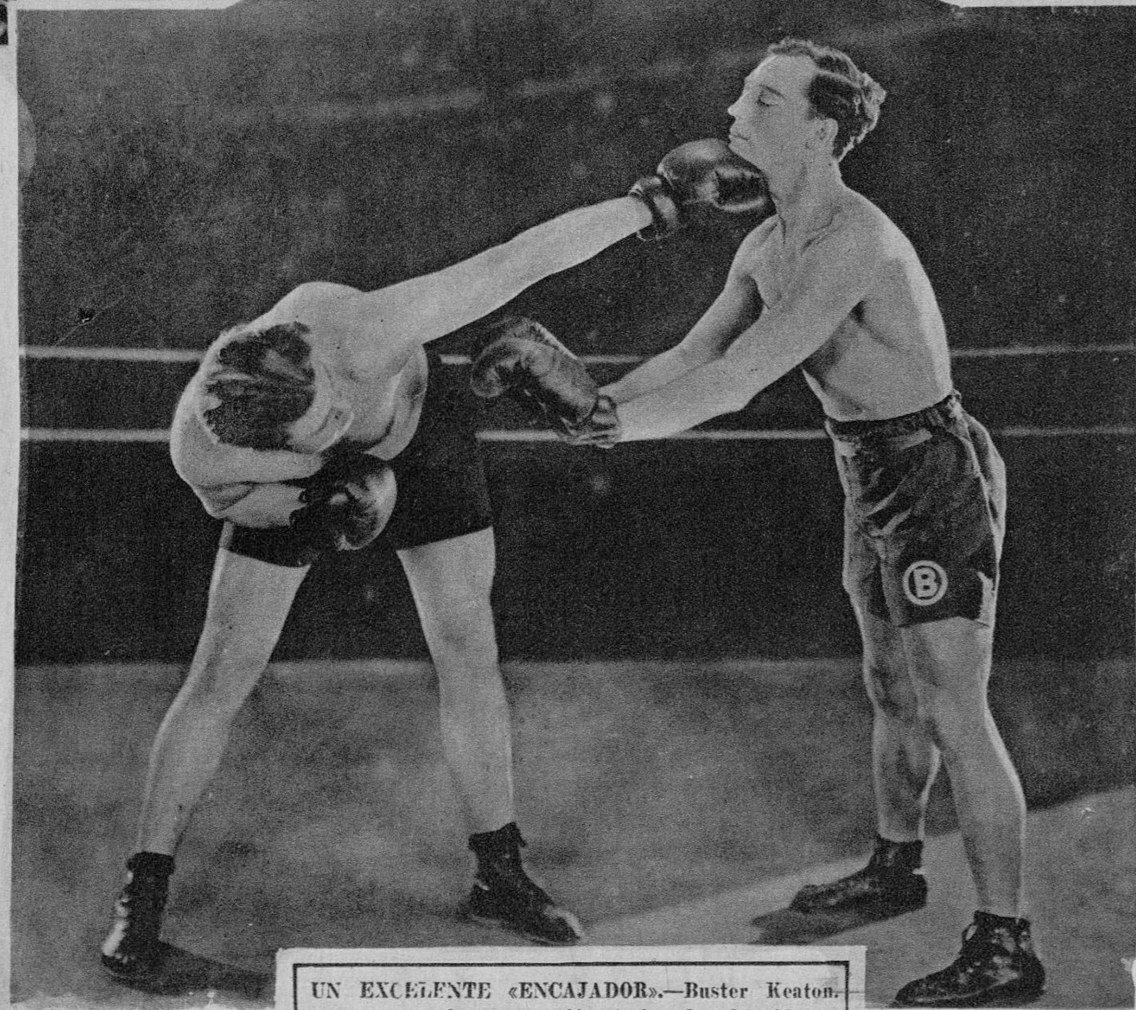
ROY D'ARCY
 La nueva estrella de Hollywood luciendo un brillante uniforme de húsar en una nueva película de título español.



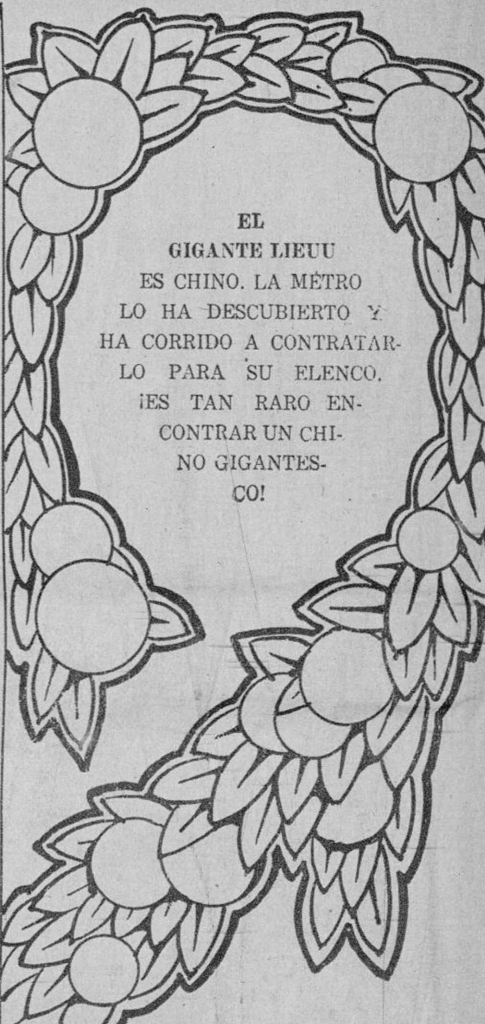
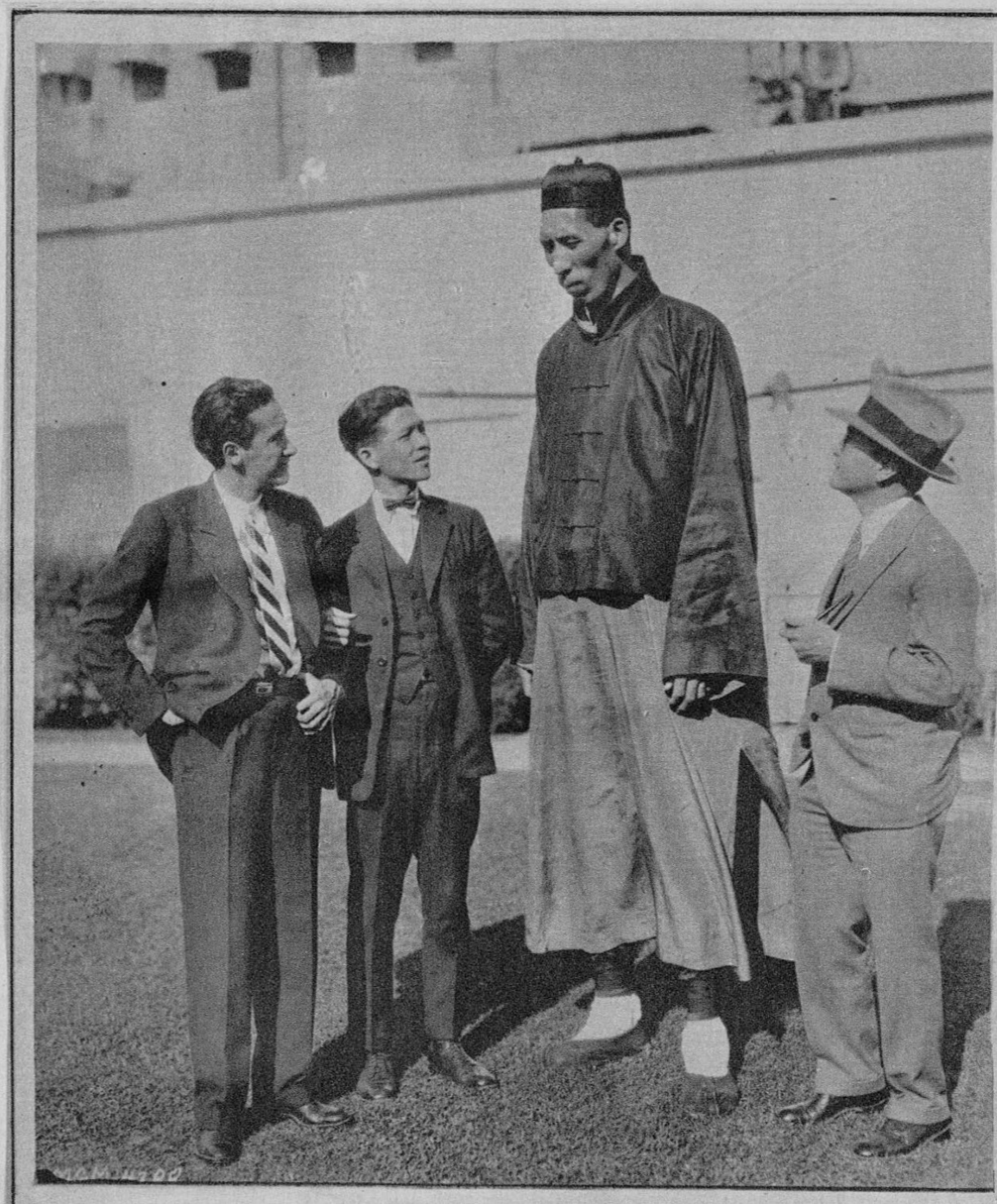
4-3588

LUISA BROOKS

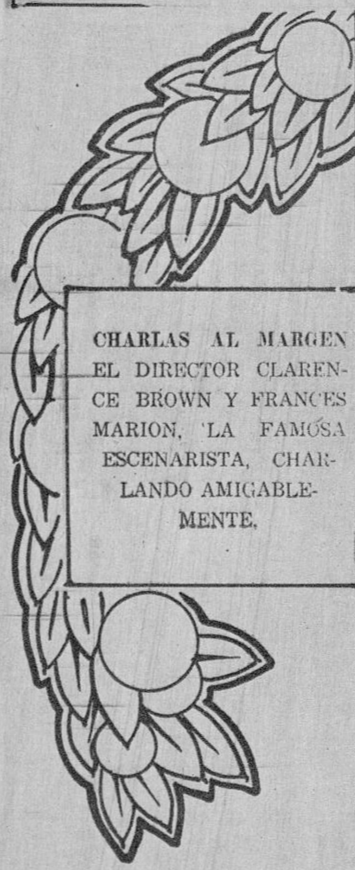
Parece que descansa, recogida en la intimidad de su boudoir, pero en realidad está muy atenta a las indicaciones de su director para no tener que repetir la toma de vistas.



UN EXCELENTE «ENCAJADOR».—Buster Keaton, que en su reciente ascensión al ring, ha obtenido un éxito clamoroso.



EL
GIGANTE LIEUU
ES CHINO. LA MÉTRO
LO HA DESCUBIERTO Y
HA CORRIDO A CONTRATAR-
LO PARA SU ELENCO.
ES TAN RARO EN-
CONTRAR UN CHI-
NO GIGANTES-
CO!



CHARLES AL MARGEN
EL DIRECTOR CLAREN-
CE BROWN Y FRANCES
MARION, LA FAMOSA
ESCENARISTA, CHAR-
LANDO AMIGABLE-
MENTE.



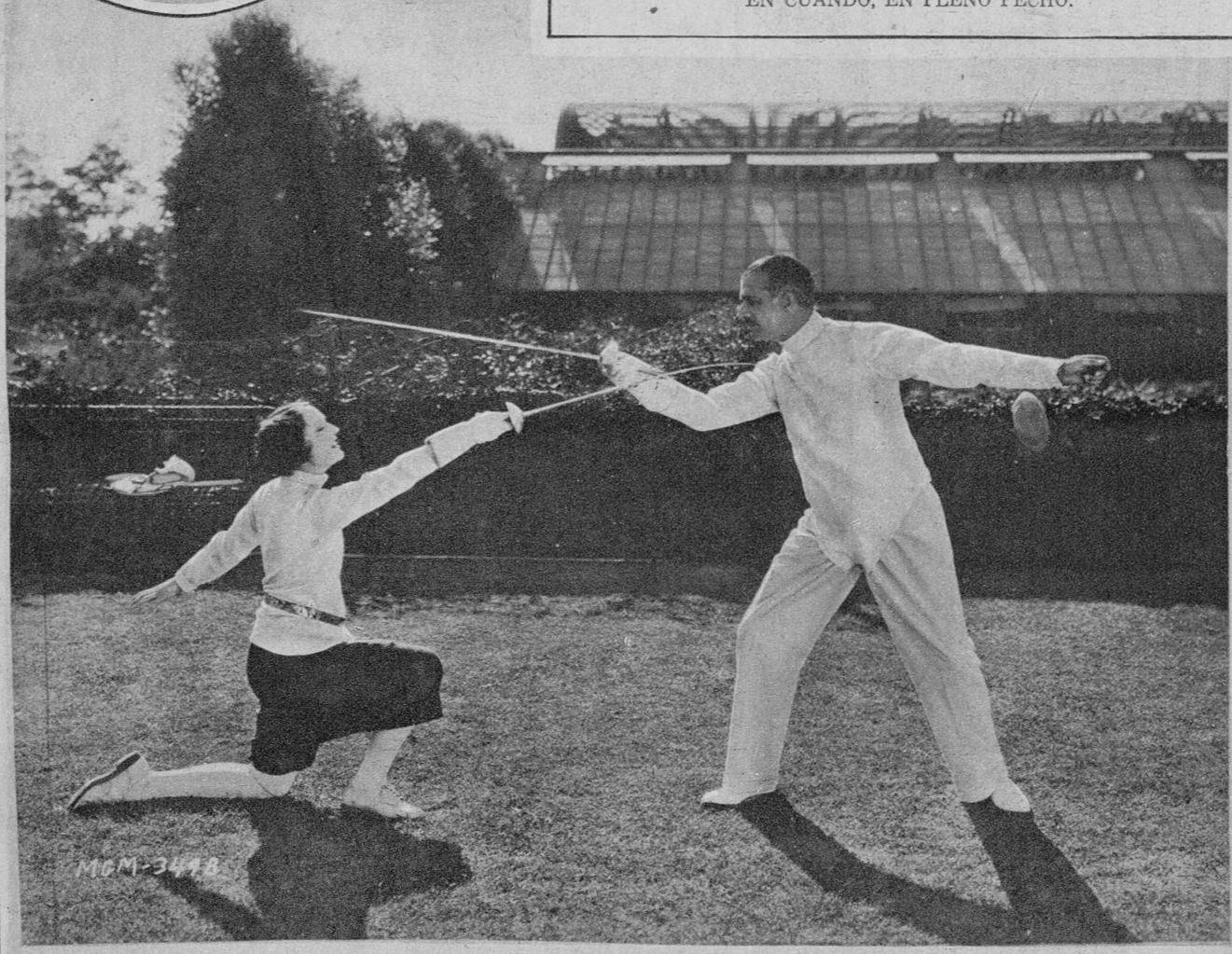
CARL DANE Y GEORGE K. ARTHUR

En una divertidísima comedia de la Metro Goldwyn Mayer,
que se desarrolla en el cuartel y sus alrededores.



¡TOCADO!

CARMEL MYERS SE DEDICA A LA ESRIMA. SU PROFESOR
ES LO BASTANTE GALANTE PARA DEJARSE HERIR DE VEZ
EN CUANDO, EN PLENO PECHO.



LLOYD HUGUES

Joven artista que aparece al lado de Mae Murray en una película de título español.