

Revista Bilbao

MERCANTIL, MINERA, INDUSTRIAL Y MARÍTIMA
Fundada en 1894

Año XVIII

Bilbao 2 de Marzo de 1912

Núm. 879

LÁMPARA EG MAR

-- con alambre irrompible --
Es la mejor del mundo

— A. E. G. Thomson Houston Ibérica, S. A. —

ORIGINAS Y ALMACENES

Calle de Elcano (frente al Circo)

BILBAO

DECAUVILLE

FERROCARRILES PORTATILES Y FIJOS (véase anuncio página V)

MARIANO DE CORRAL

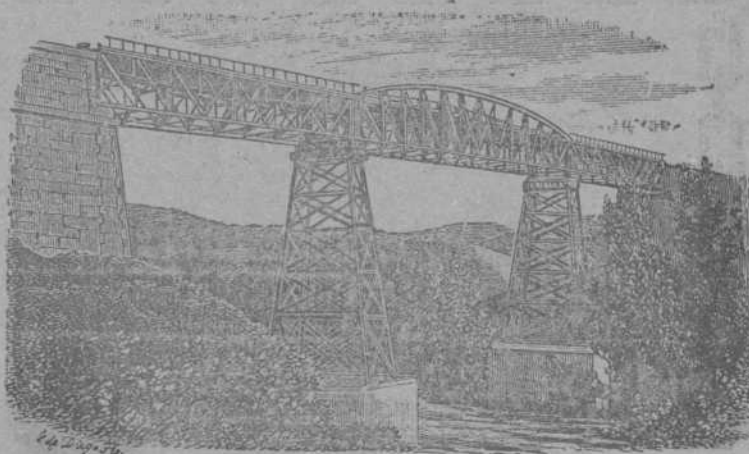
Talleres de Construcciones Metálicas

Construcción de material móvil y fijo para ferrocarriles y minas.—Puentes y armaduras para cubiertas.—Piezas forjadas y estampadas.—Fundición de hierro, acero y otros metales

Compañías de ferrocarriles que tienen en sus líneas materiales construídos por esta casa

Bilbao á Portugalete.—Norte y Madrid á Zaragoza y Alicante.—Vagones cubas de las «Bodegas Bilbainas».—Bilbao á Durango y San Sebastián.—Luchana á Munguía.—Bilbao á Lezama.—La Robla á Valmaseda y Luchana.—Bilbao á Santander.—Castejón á Soria.—Villaodrid á Rivadeo.—Bilbao á las Arenas y Plencia.—El Astillero á Ontaneda.—Cantábrico de Santander y otros muchos ferrocarriles mineros y fábricas, como las de Castro-Alen, Mutiloa, Hulleras de Sabero, Minas de Heras y de Nueva Montaña de Santander, La Basconia y Altos Hornos de San Francisco.—Tranvías de San Sebastián á Rentería y de Bilbao á Durango y Arratia.—Tranvía de Linares.—Ferrocarril de Teberga á Trubia.—Andoain á Plazaola.—Aznalcollar á Sevilla.—Cala á Sevilla, etc., etc.

Pídanse informes de esta Casa á los señores Ingenieros de las Compañías ferroviarias antes de decidir sobre los pedidos de materiales.



DIRECCIÓN TELEGRÁFICA: CORRAL, BILBAO

Carlos Hoppe y Compañía

CORREDORES MARÍTIMOS Y JURADOS

CONSIGNATARIOS DE BUQUES

Fletadores—Comisiones—Consignaciones—Representantes de la Dampfschiffahrts **Neptun** con servicio regular de vapores entre *Amberes, Rotterdam* y el *Norte de España* y viceversa, admitiendo carga directamente para dichos puertos, y con transbordo para los principales del mundo.—Línea regular de vapores entre Nueva York y Bilbao.—Agentes Generales de las Compañías de Seguros Marítimos, Fluviales y Terrestres.

La Mannheim y La Nord Deutsche
y de la Compañía de Seguros contra incendios y sobre la vida

“The Liverpool & London & Globe”

COMISARIOS DE AVÉRÍAS

Casas en Santander, San Sebastián y Pasajes.—En Bilbao, Alameda Mazarredo, 1, T. 111

Fundiciones de Molinao

Pasajes (Guipúzcoa)

FUNDICION DIARIA DE HIERRO Y METALES

Columnas, Balcones y demás piezas de construcción

TALLERES DE AJUSTAJE

TRANSMISIONES, PRENSAS, TRITURADORAS, HORNOS PARA PANADERÍA, MALACATES, ETC. ETC.

Y TODA CLASE DE REPARACIÓN DE MAQUINARIA

GRANDES ALMACENES DE MADERAS Y TALLERES MECANICOS

Castro y Compañía, S. C.- Avilés

PINO DEL NORTE—TEA DE AMÉRICA—TABLA DE FRANCIA—GALICIA—MOLDURAS—ETC.

SUCURSAL EN BILBAO

PLAZA DE URIBITARTE

Teléfono núm 1 204

Stè. Glè. des Ciments Portland de Sestao y C.^a Anónima del Hormigón Armado FUSIONADAS

Dirección y Administración: San Sebastián, calle de San Bartolomé, núm. 1.^o

Los mejores cementos y los de mayores resistencias empleados en las obras de los puertos de Ceuta, Motrico, Navia, Sevilla, Castro Urdiales, por las Compañías de F. c. de M. Z. A., Norte, de Bilbao á Santander y otras Empresas importantes

ESTUDIOS — PLANOS — PRESUPUESTOS GRATIS

350 obras ejecutadas, en ejecución ó contratadas en 137 meses. — Dirección telefónica y telegráfica: Cementao

Laboratorio Químico

A. AMOUROUX
Ingeniero Químico

de
y

L. FONTAINE
Ingeniero Agrónomo

Especialidad de análisis minerales y metalúrgicos

HUELVA

CALLE DE SEVILLA 21
Y 22 DUPLICADO

Abonos, Aguas, etc.

Arbitrages

Contratos á precios reducidos

BILBAO

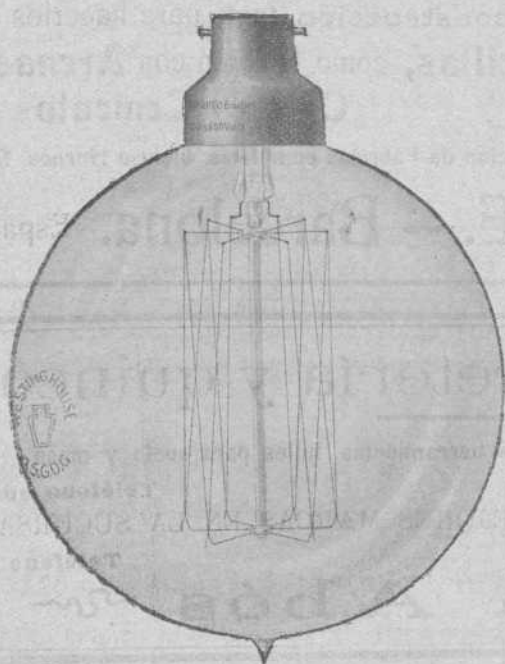
27, CALLE COLÓN DE LARREA, 27

SOCIÉTÉ ANONYME WESTINGHOUSE

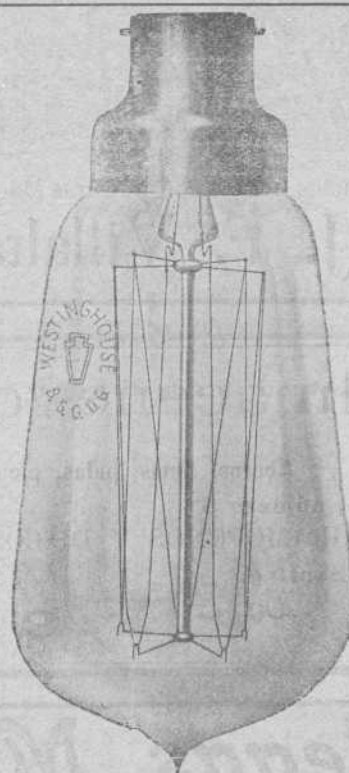
Domicilio social: PARIS.—7, Rue de Berlín

Nueva lámpara WESTINGHOUSE de filamento metálico

La
mas
perfeccionada



La
mas
económica



La
menos
fragil

Maquinaria eléctrica en general — Turbinas de vapor. —
Condensadores de vapor. — Motores de gas — Contadores —
Arcos — Carbones, etc.

Agencias en Barcelona, Valencia, etc — Agencia en Bilbao: Sres. Ortiz y Abásolo, Ingenieros, Ibañez de Bilbao, 8, 1.º

CANIVELL HERMANOS

IMPORTACIÓN & EXPORTACIÓN

Espartero, 11. — BILBAO

DROGAS Y PRODUCTOS QUÍMICOS PARA LA FARMACIA, LA INDUSTRIA Y LAS ARTES

BASALDUA

ARTÍCULOS DE CONSTRUCCIÓN
Sociedad Anónima
H. de Amézaga, 20 — BILBAO

EL MEJOR SURTIDO Y Á PRECIOS DE FÁBRICA

Azulejos — Baldosas — Cocinas — Fregaderas — Chimeneas — Papeles pintados — Bañeras — Inodoros — Bidets
Lavabos — Pinturas — Cubiertas — Yesos — Cementos

Previo estudio y presupuesto, esta casa se encarga de la instalación completa de aguas, gas, calefacciones, ascensores, trabajos de pintura y empapelados, instalaciones eléctricas é instalaciones sanitarias.

Pídase catálogos, muestras, estudios y presupuestos: GRATIS

CAMPOS ELISEOS DE LOGROÑO

Grandes criaderos de árboles frutales y maderables para caminos, carreteras, paseos y ornamentos.
Viveros y plantaciones en Logroño y Lardero

Vides americanas, estaca ingertable, estaquilla de vivero, barbados é ingertos tempranillo y otras clases

Director propietario: **Rafael León**, Primeros premios en la Escuela de Agricultura

Dirección Telegráfica y Telefónica. — RAFAEL LEÓN, Logroño

(Pedir catálogo)



Hightown Brick & Block Machinery

Maquinaria moderna para fabricar **Ladrillos, Tejas, Baldosas, Tubería** y demás materiales de construcción, tanto para hacerlos con **Barros** ó **Arcillas**, como también con **Arenas, Gravillas, Cales y Cementos**

(Algunos Productos hechos con nuestras Máquinas)

Instalación de Fábricas completas, incluso Hornos, Secaderos, etc., etc.

J. F. Villalta, C. E. -- Barcelona. España

Almacenes de ferretería y quincalla

Aceros, limas, palas, picachones y demás herramientas, hules para suelo y mesa

Gran Vía, número 8

Teléfono número 1.001

GRAMÓFONOS Y DISCOS DE LAS MEJORES MARCAS EN LA SUCURSAL

Plazuela de Santiago

Teléfono número 1.002

~ Ramón Abós ~

Bodegas Mariano Bilbao é Hijo Vinos de Exportación - Bilbao

POSTES Y TRAVIESAS INYECTADAS CON CREOSOTA POR EL PROCEDIMIENTO RÜPING

Postes para transportes de energía eléctrica, teléfonos y telégrafos.

Traviesas para ferrocarriles y tranvías.

ENVASES DE CHAPA NEGRA, GALVANIZADOS Y ESTAÑADOS

fabricados sin remaches, los más empleados para el transporte de Alcohol, aceite, leche, etc.

Barriles para PASTEURIZACION DE LECHE Y CERVEZA

MATERIALES REFRACTARIOS DE TODAS CLASES

Dirigirse á : **DUBOIS Y C.^a**

Rodríguez Arias, 1 — Apartado n.º 187

BILBAO

Fried Krupp A. G.-Grusonwerk

MAGDEBURG.-BUCKAU (Alemania)

Maquinaria para el beneficio de minerales, molinos y trituradoras para toda clase de materias.

Grúas á vapor, hidráulicas y eléctricas, Cargaderos mecánicos

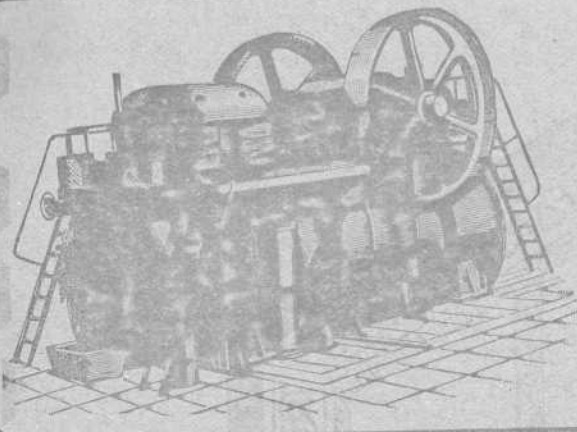
Instalaciones completas de fábricas de cemento, material refractario, abonos minerales, aceites, linoleum, gomas, cables, material de plomo, etc.

Representante para el Norte de España:

LEOPOLDO LEWIN.—San Sebastián

Bruselas 1910: Grand Prix. Buenos Aires 1910: Grand Prix.

HEINRICH **LANZ** MANNHEIM.



SEMIFIJAS

de vapor recalentado con distribución por válvulas «Patente Lentz».

La fuerza más moderna, sencilla y económica. Desde 8 hasta más de 1000 HP.

Representante general:

OTTO WOLF, Plaza Cataluña, 9, Barcelona.

Encalar económicamente



puede V. tan solo si emplea la máquina "Fix". Hace mas trabajo que 20 albañiles con la brocha. No se necesitan andamios. Prestará á V. inestimables servicios, tambien, para alquitranar, desinfectar, sulfatar, pintar, etc. Cada dia encontrará nuevas aplicaciones. Muchos miles funcionando. Precios: Pts. 100 á 250. Cada comprador es un propagandista entusiasta. Pida V. hoy mismo un catálogo (mencionando este anuncio) al importador exclusivo para España: MATTHS. GRUBER, Iturriza 7, BILBAO.

MATTHS. GRUBER, Iturriza, 7, BILBAO

Representante General para el Centro y Norte de España de las importantes casas constructoras de Material y Maquinaria para minas.

Frölich y Klüpfel en Unterbarmen (Alemania) y Stephan, Frölich y Klüpfel en Scharley (Alemania)

- Ventiladores para minas
- Compresores de aire
- Tornos de extracción
- Barrenos pneumáticos
- Máquinas de barrenar
- Retrefes y depósitos de agua para minas
- Tubos patentados para el relleno hidráulico
- Tubos de ventilación

PEDID OFERTAS Y PRESUPUESTOS

Corresponsales del Banco de España

Padró Hermanos. - S. en C.

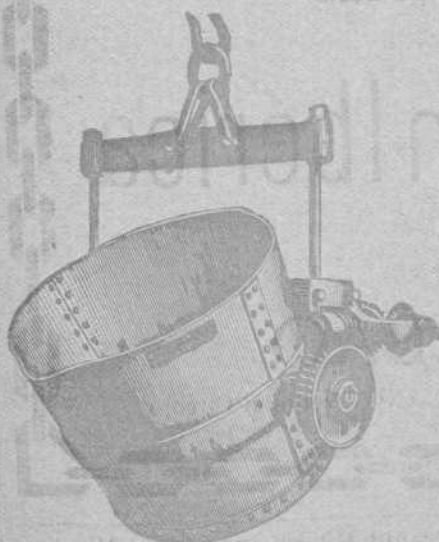
Sucesores de Luis Alberni

Manresa (P.^a Barcelona)

Fábrica de cabos algodón peinados blancos y color para la limpieza de máquinas. Se remiten muestras y precios franco destino á quien lo solicite.

NOTA. Se admiten agentes mediante una comisión para la venta de los mismos.

Teléfono 43. - Telegramas: ALBERNI



ARSENIO ALONSO

Oficinas y Depósito:

HURTADO DE AMEZAGA, 6

Teléfono 1.298.-Bilbao

Gran Almacén de Accesorios y Maquinaria

con especialidad en el ramo de fundición



Turbo-dinamos, Turbinas hidráulicas
 Transportes de fuerza
 Dinamos, Motores, Transformadores, aparatos
 de caldear y toda clase de material eléctrico
 adaptable á diferentes industrias

A. E. G.-Thomson Houston Ibérica
 Sociedad Anónima

ESTUDIOS
 Y PRESUPUESTOS GRATIS

BILBAO
 CALLE DE ELCANO (frente al Circo)

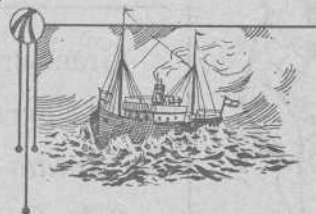
MERCANTIL MINERA
INDUSTRIAL MARITIMA



De utilidad para los mineros,
navieros, industriales, comerciantes
y personas de negocio en general.

Revista Bilbao

FUNDADA
EN 1894.



Director Propietario

Luis Ruy-Wamba

PRECIOS DE SUSCRIPCIÓN

Bilbao, trimestre.... Ptas. 3,00
Provincias año..... 16,00
Extranjero, id..... Ptas. 34,00
Número suelto..... Ptas. 0,50
Idem atrasado..... 1,00
Se publica los sábados

Redacción y Administración: Barroeta Aldamar, 8

CORRESPONSALES:

LONDON E. C.-Walter Judd, Ltd.
5, Queen Victoria Street

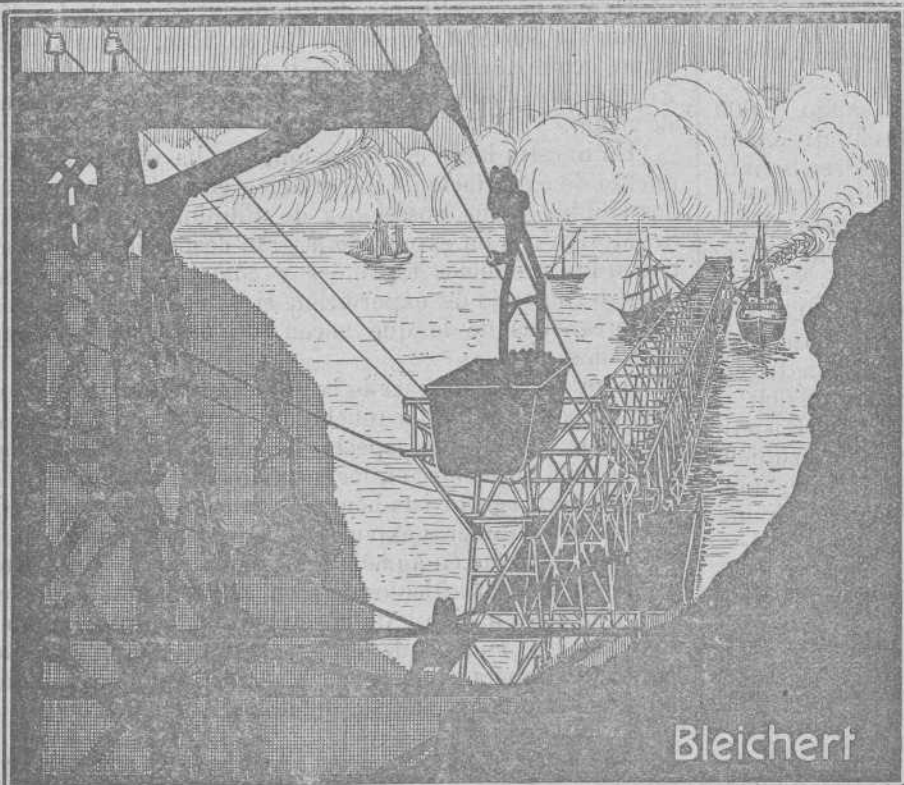
BERLIN.—Mr. Rudolf Mosse
Jerusalem Strasse 46/49

PARIS.—John F. Jones y C.^a
81, bis, Faubourg Montmartre

BARCELONA.—Roldós y C.^a
Rambla del Centro, 37

PRECIOS DE ANUNCIOS

Ofertas y demandas.. Ptas. 1,00
Anuncios oficiales... 1,00
Para los demás anuncios
pídase tarifa
Pago adelantado



Bleichert

Representantes:

José y Juan de Goyoaga, Bilbao

Plaza Circular, 4, 1.º

- : : GRÚAS DE CABLE: : :
- FAJAS transportadoras : : :
- INSTALACIONES de toda
- CLASE para transportar : : :
- CARGAR y descargar : : : :

Vías aéreas para cargar barcos, con transporte hasta 500 toneladas por hora

Adolf Bleichert & C.º-Leipzig

Registro de Patentes

— Marcas, Nombres Comerciales, etc., en España y Extranjero —

REGISTRO INTERNACIONAL DE MARCAS

Informes Comerciales -- Gestión y Cobro de Créditos

Centro de Información Internacional

Teléfono 1.314

Apartado de Correos, núm. 7

Ledesma, núm. 5.—BILBAO

CRÓNICA MERCANTIL É INDUSTRIAL

El Banco Español del Río de la Plata

Este importante Banco ha tomado en arriendo en la Avenida de la Libertad, de San Sebastián, una espaciosa lonja para instalar una nueva sucursal más, como signo indudable del constante incremento que en las operaciones de esta respetable entidad se observa y de la amplitud cada día mayor que se las imprime, ensanchando así los negocios de este Banco, que enaltece el nombre de España, dentro y fuera de la República Argentina.

MARCA



REGISTRADA

Sömme & Sundt, Bilbao. Hurtado de Amézaga, 1

ALMACEN DE MAQUINARIA Y TALLER DE CONSTRUCCIONES

Correas transportadoras de mineral, etc., de calidad superior

Gran surtido
de **Correas**
de **Balata-Atlas**
y de **Cuero**.
Calidad superior

Motores Matinos
á Petróleo
Noruegos, Tipo Grey,
seguros como
máquinas de vapor
Motores eléctricos
de Norsk Elektrisk
Brown Boveri

Maquinaria
para Fábricas de
Conservas
y para
Molinos harineros

Molinos
trituradores
para minerales
y otras materias
Desintegradores

Las patentes de las Compañías de navegación extranjeras para 1912

Por Real orden del Ministerio de Fomento se ha fijado la patente que las Compañías extranjeras de navegación deben satisfacer en 1912 para dedicarse al transporte de emigrantes.

He aquí las Compañías autorizadas para dedicarse á ello y patente que les corresponde.

Chargeurs Réunis, 2 500 pesetas.—Lloyd Sabaudó, 2.000 Hamburg-Amerikanische Packetfahrt-Actien-Gesellschaft, 3.000.—Hamburg Sudamerikanische-Dampfschiffahrts-Gesellschaft, 3.000.—Norddeutscher Lloyd, 3.000.—Nelson Line, 2.000.—Compagnie Generale Transatlantique, 2.750.—Société Generale de Transports Maritimes á Vapeur, 2 000.—The Royal Mail Steam Packet C.º, 2.750.—The Pacific Steam Navigation C.º, 2 750.—Koninklijke Hollandsche Lloyd, 2.000.—The Booth Steam Ship C.º, 2.000.—Navigazione Generale Italiana, 2.500.—La Veloce, 2 500.—Lloyd Italiano, 2 000.—The Liverpool Brasil and River Plate, 2 500.—Houlder Line, 2 000.—Argentine Cargo Line, 2.500.—The Atlantic and Eastern Steamship C.º, 1.000.—Austro Americana é Fraielli Cosulich, 2 500.—The British and South-American Steam Navigation C.º, 2 000.—Nelsol Steam Navegación C.º, 2.500; y Cyp Fabre et Compagnie, 2.000.

Sociedad española de metalización

Se ha constituido en Barcelona esta nueva Empresa, cuyo objeto es explotar las patentes *Schoop*, para recubrir mecánicamente de una capa metálica toda clase de curepos. Forman el Consejo de Administración D. Luis Mariano Vidal, presidente; D. Enrique Faura, el Vizconde de Cívile, D. Emir H. d'Ástek y D. Fernando Tallada, vocales; D. P. Ferrer y Píera, secretario. La gerencia corre á cargo del Sr. d'Ástek; la dirección técnica, del Sr. Tallada.

Colegio Pericial Mercantil de Bilbao

Ha tomado posesión de sus cargos la nueva junta directiva formada por los Sres D. Policarpo Ibañez, presidente; don Alberto Zarracoa, vicepresidente; D. Francisco Pérez Pons, tesorero; D. Pedro Azcarreta, contador; D. Fermín Baroja Ortíz, secretario primero; D. Feliciano Aldazábal, secretario segundo; D. Juan Eguren, D. Leopoldo Abós; D. Higinio Albizua y don Juan L. Santa María, vocales.

Minas de Plata

Con domicilio en París y para explotar la mina de plata «Tres Amigos», se ha constituido la «Société des Mines de Hiendelaencina», con 150.000 francos de capital, dividido en acciones de 500 y 2.500 partes de fundador, de las que se han atribuido 1.900 por aportaciones á M. Lecnique.

El Consejo de Administración está compuesto de MM. E. Pereire, L. Mir, A. Lecnique, P. Gallais, E. Lamy y A. Drouin.

Comercio hispano-yanqui

Hemos tenido el honor de saludar al cónsul de los Estados Unidos de Norte América en Bilbao, Hon. Louis J. Morilla, quien, acompañado de nuestro distinguido amigo el director de *El Porvenir Vasco*, Sr. Lafarga, á su vez nos ha favorecido con su visita.

En nuestra larga conversación, que ha sido sobre el movimiento de exportación é importación entre España y los Estados Unidos y sus posesiones de Filipinas y Puerto Rico, el Sr. Morilla nos ha expresado la gran aceptación que en su país tienen los productos españoles y cómo podría ganar mucho nuestro comercio de exportación si se ocuparan nuestros productores, más de lo que hacen, de cultivar aquellos ricos mercados.

A su vez, hemos sacado la grata impresión de que también España podría importar mucho de la producción norte-americana, que en todos los aspectos de la industria va conquistando las mejores posiciones en los mercados del mundo.

En nuestra entrevista hemos adquirido datos y antecedentes que en otros números expondremos para estímulo de nuestros comerciantes, que en aquella gran república de Norte América pueden encontrar artículos de fácil salida y abundante consumo en nuestra nación y de nuestros productores, en gran parte víctimas de la audacia de otros países que, con nuestros artículos y sus etiquetas, mantienen á gran altura un comercio de exportación que en realidad debiera ser nuestro.

Remolcadores "Ibaizábal"

De la Memoria aprobada entresacamos los siguientes datos que expresan el resultado obtenido en 1911.

La flota de la Compañía se compone de los remolcadores siguientes: *Ederra-mendi*, *Zabal mendi*, *España*, *Tontorra-mendi*, *Aitor-mendi*, *Euzko-mendi*, *Ur-mendi*, *Alai-mendi* y el aligbe *Iturri mendi*.

Las utilidades obtenidas durante el año 1911 ascienden á 80.442,96 pesetas.

En Agosto pasado se pagó un dividendo de 3 por 100.

El remanente de 57.893,08 pesetas, se repartió así:

Nuevo dividendo de 3 por 100, 17.400 pesetas.

A fondo de renovación y amortización, 10 000 pesetas.

A primera partida de cuenta de Pérdidas y Ganancias, 498,08 pesetas.

Los resultados obtenidos son bastante satisfactorios si se tiene en cuenta la paralización del tráfico, debido principalmente á la situación anárquica en que se encontraron la ría y puerto á consecuencia de las reprobables y continuas huelgas.

Construcciones, Instalaciones y Reparaciones Electro-Mecánicas

MAQUINARIA, APARATOS Y MATERIALES ELECTRICOS

INSTALACIONES COMPLETAS PARA MINAS

Oficinas técnicas—Almacenes—Talleres

R. DE EGUREN**INGENIERO****Gran Via, 35
BILBAO**

Banco de Vizcaya

Es en nuestro poder la Memoria aprobada en la junta general celebrada el martes último.

Después de algunas manifestaciones pintando la situación general de la vida económica en Bilbao, manifiesta que con el año actual parece coincidir una importante mejora en los fletes marítimos, en que está tan interesada esta plaza, con menores agitaciones en la cuestión social, lo que permite esperar una situación más próspera, que contribuirá al desarrollo de los intereses económicos con beneficio de todos, y singularmente de las clases trabajadoras.

He aquí las principales cifras del movimiento y resultados en el semestre dicho:

Movimiento general, 1.030.053.827,23 pesetas.

Balance. El 31 de Diciembre último sumaba 352.781.424,58 pesetas.

Caja y Bancos. Movimiento, pesetas 205.232.481,84.

Efectos en cartera. Movimiento, pesetas, 93.250.091,17.

Préstamos sobre valores. Movimiento, 35.570.542,67.

Cuentas corrientes de crédito. Movimiento, 52.836.917,77.

Cuentas corrientes é imposiciones. Movimiento pesetas, 75.415.458,47.

Depósitos de valores en custodia y garantía. Movimiento, 854.264.667,70.

Caja de Ahorros, 39.685.236,89.

Fondos de reserva. Estatuario, 765.000. Voluntario, pesetas 2.000.000.

Fondo de previsión. Saldo de pesetas, 200.000.

Dividendo extraordinario. Para la deliberación del sexto dividendo pasivo del 10 por 100 sobre el valor nominal de las 34.000 acciones en circulación se ha repartido un dividendo extraordinario de 25 pesetas por acción, para el cual se han destinado pesetas 300.000 de las utilidades obtenidas en el ejercicio que reseñamos, y 550.000 pesetas de la cuenta de fondo de previsión.

El beneficio líquido obtenido en el segundo ejercicio de 1911 ha sido de pesetas 842.006,67, que se ha distribuido en la forma siguiente:

Dividendo activo de 4 por 100 sobre 6.800.000, 272.000 pesetas.

Idem ídem extraordinario, 300.000.

Fondo de reserva estatuario, 85.000.

Idem ídem voluntario, 50.000.

Impuestos sobre utilidades y timbre de negociación de las acciones, 82.930,24.

Amortizaciones, 12.928,12.

Montepío de empleados, 5.000.

Remanente para el próximo ejercicio, 34.148,31.

Banco de Vizcaya

SU SITUACIÓN EL DÍA 29 DE FEBRERO DE 1912

ACTIVO	Pesetas
Caja y Bancos.	3.483.245,77
Efectos en cartera.	18.580.446,58
Valores en poder de corresponsales.	5.078.697,67
Préstamos sobre valores.	8.190.841,33
Cuentas corrientes de crédito con interés.	21.989.846,34
Corresponsales deudores.	5.592.235,98
Deudores diversos.	4.696.183,88
Cupones y amortizaciones al cobro.	4.494,20
Inmuebles.	730.300,00
Mobiliario.	3.389,70
Gastos de instalación y cajas particulares.	40.000,00
Idem generales.	44.179,05
Acciones.	6.500.000,00
Accionistas.	850.000,00
TOTAL.	75.783.860,50
<i>Nominal</i>	
Depósitos voluntarios en custodia.	194.160.365,82
Idem de valores en garantía.	56.951.926,87
Valores de comitentes en poder corresponsales.	25.772.725,40
Depósitos necesarios.	525.000,00
TOTAL.	353.193.878,59
PASIVO	
Capital.	15.000.000,00
Fondo de reserva estatuario.	765.000,00
Fondo de reserva voluntario.	2.000.000,00
Fondo de previsión.	200.000,00
Cuentas corrientes á la vista.	10.286.029,22
Imposiciones pagaderas á la vista.	244.830,88
Idem á 90 días.	2.293.770,07
Imponentes en la Caja de Ahorros.	39.124.655,96
Corresponsales acreedores.	2.733.527,90
Acreedores diversos.	2.119.206,98
Idem por cupones y amortizaciones al cobro.	158.846,13
Efectos á pagar.	213.672,94
Dividendo activo.	103.246,00
Beneficios.	541.074,32
TOTAL.	75.783.860,50
<i>Nominal</i>	
Depositantes voluntarios en custodia.	194.160.365,82
Idem de valores en garantía.	56.951.926,87
Acreedores de valores en poder de corresponsales.	25.772.725,40
Acreedores por depósitos necesarios.	525.000,00
TOTAL.	353.193.878,59

V.º B.º—El Presidente de turno del Consejo de Administración, *Pedro Mac Mahon*.—El Director Gerente, *Enrique Ocharan*.—El Contador, *Manuel de Arrixabalaga*.

Gran Premio Exposición Bruselas 1910

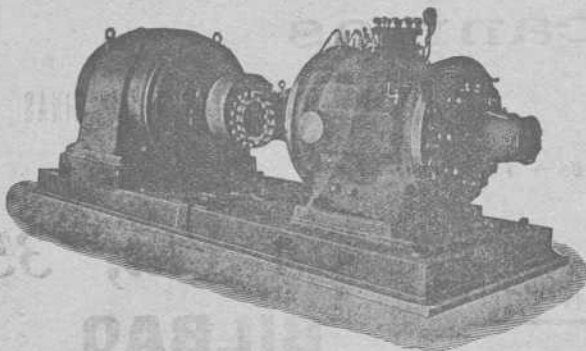
MADRID:

Barquillo, 33

WEISE Y MONSKI

BILBAO:

Gran Vía, 1



BOMBAS CENTRÍFUGAS
y de pistón para todos usos
BOMBAS de vapor DUPLEX
COMPRESORES de aire

Gran Premio Exposición Bruselas 1910

Compañía Naviera Sota y Aznar

En la junta general de accionistas recientemente celebrada se dió lectura de la Memoria correspondiente al ejercicio de 1911, y 22º de esta importante Compañía Naviera, y fué unánimemente aprobada.

Trata dicho documento asuntos tan importantes que hemos de procurar darlos á conocer, si bien no tan ampliamente como se merecen y sería nuestro deseo.

La mejora iniciada en 1909 y continuada en 1910 adquirió pleno desarrollo durante 1911, lo que permite presentar un balance substancialmente mejor que los obtenidos en los últimos años. Las utilidades por viajes, etc., y participación en las obtenidas por los buques trabajados á cuenta y mitad con el Banco de Bilbao, descartadas la concesión de dirección y primas de seguro, asciende á pesetas 3.051.680, que con el remanente del anterior ejercicio, hacen un total de pesetas 3.064.953 contra 1.902.692 en 1910.

Deduciendo el importe de intereses, gastos generales, impuestos, etc., queda un saldo líquido de utilidades de 2.013.288 pesetas.

Se ha repartido á los accionistas un dividendo de 3 por 100 en Agosto; se acordó otro reparto de 5 por 100, y que de las 1.093.283 pesetas restantes se destinen 1.000.000 á amortización del material, 25.000 á la Caja de Previsión, como donativo, y 68.288 pesetas á primera partida de Pérdidas y Ganancias del año actual.

Se ha dedicado atención preferente á la conservación y renovación de los buques, pues se han empleado 523.892 pesetas á dicho objeto.

Los vapores que constituyen la flota de esta Compañía ascienden á 34, que representan un tonelaje de 148.208.

Se ha cobrado un 30 por 100 de las primas de navegación de este último año, cuyo importe se ha llevado directamente á la cuenta de Amortización y Reparación del material.

La Caja de Previsión de la Compañía, fundada en favor de los tripulantes de la flota, contaba en 31 de Diciembre con 272 socios y un capital de pesetas 63.179,22.

En cuanto al aspecto del mercado de fletes, dice la Memoria: «Todos nuestros augurios respecto á la mejora del mercado de fletes se han confirmado con exceso. Es seguro que esta era, próspera para la navegación, al fin llegada después de largos años de estrecheces se ha de prolongar durante el año actual, pues la simultánea y considerable demanda de tonelaje de todas partes del mundo no tiene trazas de disminuir, antes bien tiende evidentemente á aumentar, y aun parece contar con grandísimas probabilidades de prolongarse por todo el año de 1913. ¿Llegará más allá? Nada hay que pueda predecirlo, pues depende de múltiples y heterogéneas causas»

Nosotros tememos en primer término á la enorme fuerza

productora de los Astilleros, hoy en actividad tan extraordinaria, que pueden en dos ó tres años lanzar al agua tal cantidad de buques que desequilibren el mercado al sobrepasar las necesidades del tráfico mundial. Desagradable es el oficio de agorero; pero prudente parece contener ciertos entusiasmos, á fin de que en los años de bonanza, que Dios quiera que sean muchos, se creen reservas para poder atravesar sin temor futuras crisis, á las que indefectiblemente está condenada de tiempo en tiempo nuestra industria».

Los contratos de fletamento cerrados para 1912 son muy importantes, si bien se ha creído prudente reservar en disponibilidad una buena cantidad de tonelaje en la creencia de que el mercado ha de ofrecer tipos mejores de fletes.

Los capitanes premiados por haber navegado sin averías son los siguientes.

D. Enrique Jordá, D. Cesáreo Urquidi, D. Casto de Aguirre, D. Tomás Gañeca, D. Mauricio Izaguirre, D. Juan C. de Arrótegui, D. Fermín Aguirre, D. Eustasio Larrauri, D. Pedro Bilbao, D. Miguel G. Iturrospe, D. Ramón Leal, D. Eduardo Celaya, D. Lucas Ispizua, D. Donato Iturmendi, D. Fidel Nár-Nárdiz, D. Isidro San José, D. Quintín Uralde, D. Elías Meaurio, D. Alejandro Bilbao, D. Fernando Oyarbide, D. Germán Aguirre, D. Dámaso Obieta, D. Benito Luzárraga y D. Ignacio Terán.

La junta terminó concediendo amplio voto de confianza y muy expresivo de gracias á la Gerencia.

Unión Eléctrica Vizcaina

SOCIEDAD ANONIMA

Desde el día 4 de Marzo próximo se repartirá á los señores accionistas un dividendo de cuatro y medio por cien, equivalente á 22,50 pesetas por acción, contra cupón número 7, como complemento de los beneficios correspondientes al ejercicio de 1911.

El pago se verificará por el Banco de Vizcaya con deducción de los impuestos vigentes.

Bilbao, 26 de Febrero de 1912.—El Director Gerente, HERMENEGILDO GAMARRA.

Compañía Naviera "Sota y Aznar"

La Junta general ordinaria de accionistas celebrada hoy acordó repartir á cambio del cupón número 12, un dividendo de cinco por cien ó sea pesetas 25 por acción, que podrá hacerse efectivo desde el día 26 del corriente mes, en los Bancos de Bilbao y del Comercio y en estas oficinas.

Bilbao, 24 de Febrero 1912.—RAMÓN DE LA SOTA.—LUIS MARÍA DE AZNAR, Directores Gerentes.

Si queréis ir sobre seguro y no aventuraros
con novatas, comprad la



Máquina de escribir Underwood

8 Grandes Premios
9.000 Referencias en España

Pídase el Catálogo á Guillermo Trúniger & C.^o : Barcelona : Balmes, 7

En Bilbao: D. MARCOS MUÑOZ Victor, 6.

La Unión Eléctrica Vizcaina

El lunes celebró Junta general ordinaria esta Sociedad en la que fué aprobada la Memoria correspondiente al ejercicio de 1911.

En nuevas instalaciones invirtió pesetas 278.852,86 siendo las más importantes la de un circuito desde Gallarta hasta Somorrostro, otro desde Gallarta á San Salvador del Valle, y el tercero desde el mismo punto hasta La Arboleda, todos con las derivaciones correspondientes hasta los puntos de consumo.

Ha continuado la instalación de líneas aéreas en las zonas edificadas y con objeto de mejorar también el servicio de suministro, ha sustituido las líneas aéreas de alta tensión, por redes subterráneas, en Portugalete, Santurce, Baracaldo, Ses-tao y Bilbao, zona anexionada de Abando.

Mediante la entrega de 475 000 pesetas nominales en acciones, la Sociedad ha adquirido de la Sociedad «Tranways et Electricité de Bilbao» lacesión de su clientela de abonados.

Los beneficios obtenidos por todos conceptos durante el año han ascendido á pesetas 1.778.274,99; y rebajando de esta cantidad 34 000 pesetas para amortización de gastos de constitución, 174.427,50 para fondo de reserva y 104.656,50 para el Consejo de Administración conforme á lo dispuesto en los Estatutos, quedan en líquido pesetas 1.465 190,99.

Añadiendo á esta cantidad 22.503,33 pesetas, de remanente del ejercicio anterior, hacen un total de utilidades de pesetas 1.487.694,52 y se ha acordado distribuir las en la siguiente forma: á la Hidroeléctrica Ibérica la mitad, por el suministro de energía, ó sea, 743.847,36; para pago de un dividendo do 3 y medio por 100 repartido á cuenta contra cupón número 6, pesetas 201.262,50; para pago de impuestos y timbre 35.000; para pago de un dividendo de 4 y medio por 100 contra cupón número 7, 287.337,50, y remanente para el próximo ejercicio 20.247,26 pesetas.

Compañía Cantábrica de Navegación

El Consejo de Administración en sesión celebrada el día de hoy acordó convocar á Junta General ordinaria que se celebrará en el local de oficinas, Plaza Circular número 3 bajo el día 16 del mes de Marzo próximo á las doce del mediodía.

Se recuerda á los señores accionistas que para tener derecho de asistencia á la Junta es necesario cumplimentar lo dispuesto en el artículo 17 de los Estatutos.

Bilbao, 29 de Febrero de 1912.—Los Directores Gerentes,
JUAN DE GOBEO Y RUFINO DE ORBE.

Banco del Comercio

SU SITUACIÓN EL DÍA 29 DE FEBRERO DE 1912

ACTIVO	Pesetas
Caja y Sucursal del Banco de España	3.253.976,46
Efectos en cartera	6.580.261,98
Valores en poder de corresponsales	3.107.436,26
Préstamos sobre valores	12.823.843,85
Créditos en cuenta corriente con interés	24.663.197,72
Corresponsales deudores	2.776.990,74
Deudores diversos	131.875,07
Gastos generales	39.557,67
TOTAL	53.377.139,75

NOMINALES	
Depósitos en garantía	65.955.931,19
Id. en custodia	140.713.748,47
V., cta. ajena, poder corresp	7.601.676,25
TOTAL	267.648.495,66

PASIVO	
Capital	5.000.000,00
Fondo de reserva	1.000.000,00
Cuentas corrientes é Imposiciones	13.342.430,90
Consignaciones voluntarias en efectivo	312.141,83
Imponentes en la Caja de Ahorros	29.084.704,95
Corresponsales acreedores	2.689.960,20
Acreedores diversos	1.220.903,77
Acreedores por cupones	133.493,47
Acreedores por amortizaciones	27.503,23
Efectos por pagar	56.106,68
Pérdidas y ganancias	509.894,72
TOTAL	53.377.139,75

NOMINALES	
Depositantes de vals. en gta.	65.955.931,19
Id. de efectos en cust.	140.713.748,47
Acred. de v. en poder corresp.	7.601.676,25
TOTAL	267.648.495,66

El Contador, *Eustaquio Negrete*.—El Director Gerente, *Fernando Echevarría*.—V.^o B.^o: El Presidente de turno del Consejo de Administración, *Julio Hernández y Mendirichaga*

EY de Comunicaciones é Industrias Marítimas Nacionales

2.^a Edición Precio UNA peseta

De venta en la imprenta de esta Revista

Pablo Martínez y Compañía

Ingenieros

Antiguos empleados de JUAN WENZEL Y COMPAÑÍA

MAQUINARIA Y MATERIAL ELECTRICO

Luchana, 2.--Bilbao

Teléfono 1.374

Junta Sindical del Colegio de Agentes de Cambio y Bolsa DE BILBAO

Esta Junta Sindical en sesión de 29 de Febrero ha señalado para la liquidación por diferencias de las operaciones á plazo en curso, de valores admitidos á Contratación oficial en Bolsa, los CAMBIOS MEDIOS siguientes:

ACCIONES DE LA SDAD. ARGENTÍFERA	
ALMAGRERA.	á 7 %
ID. ID. DE LA SDAD. MINAS DE CALA.	á 96 »
ID. ID. MINERA DE VILLODRID.	á 94 »
ID. ID. HIDROELECTRICA IBERICA.	á 109 »
ID. ID. HULLERAS DE SABERO Y ANEXAS.	á 66 »
ID. ID. COLLADO DEL LOBO.	á 125,50 »
ID. ID. ANÓNIMA AURRERA.	á 134 »
ID. ID. GENERAL AZUCARERA DE ESPAÑA, PREFERENTES.	á 46,75 »
ID. DE LA COMP. ^a DE LOS FERROCARRILES DE LA ROBLA.	á 42 »
ID. CREDITO DE LA UNION MINERA.	á 465 »
ID. DEL BANCO DE VIZCAYA.	á 292 »

Wieger's Blitz-Register

Es el único Anuario universal de Direcciones existente para el comercio internacional de granos, semillas, leguminosas, productos de molinos y forrajes. Por su nomenclatura metódica y universal de Casas de Comercio, como también por las demás materias que contiene, este libro se ha vuelto un consejero indispensable para su clientela, cada vez más creciente.

Gracias á la benévola colaboración de autoridades y de más de mil Casas de todos los países del mundo, la lista de Casas de Comercio del «Wieger's Blitz-Register» ha sido casi duplicada comparada á la de la última edición (1910).

Contiene también tablas comparativas de los pesos naturales para cereales y tablas de las cosechas de cereales del mundo entero.

Los textos explicativos van redactados en alemán, inglés, francés, italiano y español. Está de venta al precio de 25 marcos en casa del editor Hermann Wieger, Düsseldorf, 49.

Agradecemos el ejemplar que hemos recibido.

Los navieros y la Ley de Comunicaciones

En números anteriores hemos combatido las modificaciones que el Sr. Gasset trata de introducir en la ley de Comunicaciones é Industrias Marítimas, apenas puesta en vigor.

Este afán inmoderado de reformas ha congregado en Madrid á los navieros de Cataluña, Cádiz, Sevilla, Santander, Valencia y Bilbao, habiendo comenzado la campaña para que no se lleve á efecto la modificación de dicha ley, con cuya modificación no sólo se anulan derechos adquiridos, sino que se perjudica á la mayoría de la navegación española.

Las adhesiones recibidas por los navieros son importantísimas.

Los navieros acudirán á la información pública abierta en el Parlamento.

A fin de conseguir sus aspiraciones legítimas, han visitado á los prohombres de la política, obteniendo, como es corriente en casos semejantes, promesas muy solemnes y formales, que muchas veces no se cumplen.

SOCIEDAD ANONIMA "Collado del Lobo"

Por acuerdo del Consejo de Administración de esta Sociedad y con arreglo á lo dispuesto en el artículo 17 de los Estatutos, se convoca á junta general ordinaria de señores accionistas, que tendrá lugar el día 16 de Marzo de 1912 á las diez y media de la mañana, en el domicilio social, Plaza de Abando Ibarra, (Mercado del Ensanche), letras B A, 1.º izquierda, con el objeto de someter á su examen y aprobación la Memoria y el balance general del ejercicio cerrado en 31 de Diciembre de 1911.

Bilbao, 27 de Febrero de 1912.—*El Presidente, EMILIANO DE OLANO.*

Nota.—Los señores accionistas que lo deseen, pueden pasar por las oficinas de la Sociedad para recoger la Memoria correspondiente al ejercicio de 1911, desde el día 8 de Marzo.

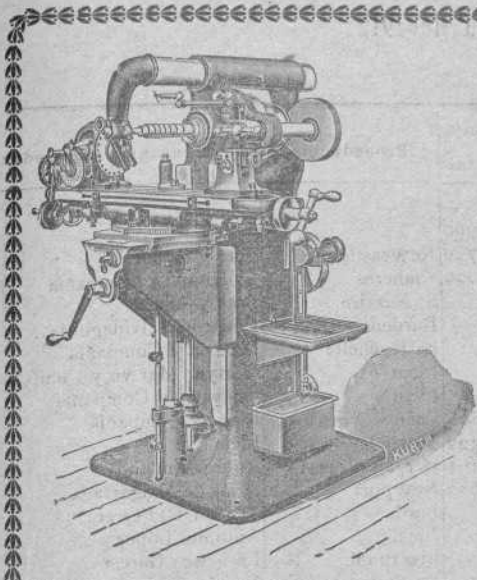
MINAS DE IRUN Y LESACA Y FERROCARRIL DEL BIDASOA

SOCIEDAD ANONIMA

El Consejo de Administración de esta Sociedad ha acordado repartir á los señores accionistas un dividendo activo de 2 por 100, ó sea 10 pesetas por acción, libre de impuestos, contra cupón número 7.

Se verificará el pago desde el día 4 de Marzo próximo en Bilbao, en el Banco de Bilbao, y en San Sebastián, en el Banco Guipuzcoano, en donde se facilitarán también las correspondientes facturas.

Bilbao, 28 de Febrero de 1912.—*El Vicepresidente del Consejo de Administración, EUSEBIO DE ZABALA.*



ARCADIO D. de CORCUERA y C.^a

Sucesores de Juan Caballero

Gran Vía, 36

Teléfono 801

Grandes Almacenes de Maquinaria, Herramientas y Accesorios

Máquinas, Herramientas, Accesorios y Materiales para Astilleros, Ferrocarriles, Minas, Fundiciones, Forjas, Talleres de construcción, etc., etc.

Las mayores existencias en ejes comprimidos para transmisiones, sillas, cojinetes de engrase automático, poleas de chapa de hierro y madera, correas, etc., etc.

Precios sin competencia

Banco de Bilbao

SU SITUACIÓN EL DÍA 29 DE FEBRERO DE 1912

ACTIVO	Pesetas
Caja y Banco de España.	4.297.641,63
Efectos en cartera.	34.696.237,51
Préstamos sobre valores.	7.482.490,00
Cuentas corrientes de crédito con interés.	49.852.341,32
Corresponsales deudores.	4.754.157,65
Diversos deudores.	2.288.396,49
Gastos generales y sueldos.	75.834,76
Caja de Ahorros.	1.677,75
Créditos contingentes.	3.816,54
Bienes inmuebles.	1.454.992,37
Mobiliario.	35.576,02
Cupones y amortizaciones al cobro.	14.511,70
Valores en poder de corresponsales.	51.800.301,23
Acciones.	15.000.000,00
TOTAL.	171.757.974,97
Depósitos en garantía <i>Nominales</i>	59.764.129,00
Id. voluntarios <i>id.</i>	643.232.508,08
Id. necesarios <i>id.</i>	476.950,00
TOTAL.	875.231.562,05
Agencia de París	95.445.910,78
TOTAL.	970.677.472,83

PASIVO

Capital 60.000 Acciones de á pesetas 500	30.000.000,00
Fondo de reserva (estatuario)	3.000.000,00
Segundo fondo de reserva (voluntario)	3.700.000,00
Fondo de reserva especial	5.682.753,59
Beneficios y pérdidas	972.540,88
Acreedores por cuentas corrientes en Bilbao	15.971.974,38
Consignaciones voluntarias en efectivo	4.575.885,98
Imponentes en la Caja de Ahorros.	49.342.820,21
Corresponsales acreedores.	2.619.509,06
Diversos acreedores.	1.965.283,59
Efectos á pagar.	271.206,86
Dividendos por pagar	47.795,00
Acreedores por cupones realizados	1.391.846,07
Idem por amortizaciones realizadas	401.535,35
Acreedores por cupones y amortizaciones al cobro	14.511,70
Acreedores de valores en poder corresponsales	51.800.301,23
TOTAL.	171.757.974,97
Depts. de vls. en g ^{ta} . <i>Nomles.</i>	59.764.129,00
Id. voluntarios <i>id.</i>	643.232.508,08
Acreedores por dep. nec. <i>id.</i>	476.950,00
TOTAL.	875.231.562,05
Agencia de París	95.445.910,78
TOTAL.	970.677.472,83

Bilbao 29 de Febrero de 1912.—V.º B.º — El Presidente de turno del C. de A, *Ju^{io} Hernández*.—El Director Gerente, *D. de Unzurrunzaga*.—El Contador, *Santos de Gárate*.

Material usado

Ofertas y demandas de industrias, concesiones, saltos de agua, minas, patentes, fincas, hipotecas, fábricas, maquinaria, materiales de construcción, etc., etc.

Ofertas

34 Maquinaria para hacer hielo, completa, con su motor, produce 50 kilos por hora.

36 Mina de calamina, de 6 hectáreas, en Santander, con trabajos en producto.

37 Mina de 60 hectáreas de plomo argentífero, en la provincia de Madrid.

38 Dos máquinas horizontales «Compound». Normal 300, máxima 360 HP; número de revoluciones 120; presión de vapor 10 atmósferas. Cada una de las citadas máquinas está provista con su condensador de superficie.

39 Cuatro calderas de hogar interior con economiser, cumpliendo cada una con las indicaciones siguientes: Presión, 10

atmósferas; superficie, 135 m² igual 175 á 200 HP; superficie del economiser, 30 m²; contenido de agua, 10 $\frac{1}{2}$ m³; contenido de vapor, 4 $\frac{1}{2}$ m³; superficie de evaporización, 8^m; superficie de emparrillado, 2,25; longitud de la caldera principal, 4 $\frac{1}{2}$ metros; diámetro, 2,4 metros. La caldera principal está provista de un tubo de llama, cuyo diámetro es de 1,050; diámetro de los tubos de fuego, 94/102 m/m; dimensiones de la caldera de agua puesta encima de la caldera principal longitud, 4 $\frac{1}{2}$; diámetro, 0,6 metros. Las calderas están provistas de todos los accesorios, como bamba de alimentación, bombas centrífugas para la condensación, etc.—Las máquinas y calderas son provenientes de la renombrada casa «Tossi».

59 Máquina de vapor de 4 á 7 caballos, vertical.

COMPRA Y VENTA DE CASAS Y TERRENOS

SE VENDEN:

58 Véndese en Derio, casi lindantes estación ferrocarril, distanciada de Bilbao quince minutos, extensísimos terrenos, baratos para edificar.

Informes esta Administración.

Buques entrados desde el 24 de Febrero al 1 de Marzo de 1912

IMPORTACION

Núm. de orden	Día	Pabellón	Nombre del buque	Tons. de reg.	CAPITAN	Kilogramos de carbón	Kilogr. de bacalao	Kilogramos de carga total	Procedencia	Consignatario ó corredor
SUMAS ANTERIORES.						88666280	1417152	106959960		
263	24	Español	Getso	632	R. Leal	1037730	»	1037730	Newcastle	Sota y Aznar
264	»	Alemán	Achilles	580	H. Hammse	»	»	452000	Amberes	C. Hoppe y Compañía
265	»	Inglés	Mangara	1153	P. R. Wallace	»	»	»	S. Nazaire	Sota y Aznar
266	»	»	Abechurch	1004	R. Harrison	»	»	»	Burdeos	Eduardo Salvidegoitia
267	»	Holandés	Katwyk	1287	J. P. Groen	»	»	»	La Rochelle	Erhardt y Compañía
268	»	Inglés	Tregenna	805	R. Burdon	»	»	»	Idem	Martyn, Martyn y Comp.*
269	»	Belga	Loire	388	P. Potoliege	»	»	»	Idem	hávარი y Compañía
270	»	Español	Ciudad de Cádiz	1834	F. Luzárraga	»	»	1800	Buenos Aires	Bergé y Compañía
271	25	»	Cabo San Martín	1201	S. Echevarrieta	»	»	8527	Marsella	Idem
272	»	Noruego	Santa Cruz	931	A. Larsen	»	269308	287101	Bergen y otros	Andrés Amland
273	»	Español	Marzo	753	A. Echenique	1807613	»	1807613	Newport	Hijos de Astigarraga
274	»	Uruguayo	Bernabé	1433	M. Tribisarrospe	»	»	»	Burdeos	Miguel P. Ferrer
275	»	Sueco	Norman	1194	J. O. Anderssen	»	»	»	Idem	Antonio López
276	»	Español	María Pilar	114	V. Lozano	»	»	»	Liverpool	Francisco García
277	26	Francés	San Martín	759	J. Berquin	»	27532	66705	Dunkerque	José L. Olloqui
278	»	Noruego	Avoca	907	E. Ellessen	»	»	»	Burdeos	Macleod y Compañía
279	»	Inglés	Mervyn	1295	J. G. Gorvin	»	»	»	Gibraltar	Martyn, Martyn y Comp.*
280	»	Noruego	Rjukan	1107	H. Andersen	»	»	»	S. Nazaire	Félix Abásolo
281	»	»	Fjord	950	P. E. Morner	»	»	»	Bayona	Agencia J. Wild y Comp.*
282	27	Sueco	Milos	699	J. Sandell	»	»	»	Oporto	Sota y Aznar
283	»	Noruego	Rodney	723	A. T. Olsen	1453654	»	1453654	Newcastle	Vda. de B. Otero y Comp.
284	»	Alemán	Dr. Adolf Schmidt	1328	G. Hreckwoldt	»	»	»	Rotterdam	Erhardt y Compañía
285	»	Español	Herrera	632	J. Hrugeras	»	»	471764	Amberes	R. de Azqueta
286	»	Holandés	Rhenania	787	J. Vegter	»	»	176102	Rotterdam	E. de Arriaga y Compañía
287	»	Español	Elvira	589	R. Basterrechea	»	103548	449752	Liverpool	Real de Asúa y Compañía
288	»	Alemán	Planet	433	A. Pinsky	»	»	444254	Amberes	J. Hopp y Compañía
289	»	Inglés	Muriel	1144	R. Mackay	»	»	»	Gibraltar	Aznar y Compañía
290	»	Español	Portugalete	120	J. Zalvidea	2739230	»	2844348	Newcastle	Sota y Aznar
291	»	Sueco	Hild	724	W. Sjogvist	»	»	»	Lisboa	Eduardo Salvidegoitia
292	»	Alemán	Frankenwald	2390	M. Hoff	»	»	»	Hamburgo	Edmundo Couto
293	»	Noruego	Belle Ile	1128	N. Sand	»	»	»	Nantes	Gustavo Motschman
294	»	Español	Felisa	676	L. G. Barrosa	»	»	549	Trieste	Viuda de Vicuña
295	»	»	Betis	737	J. García	»	»	51455	B. Aires y escalas	Francisco García
296	28	»	Antonio	1348	A. Mallona	»	»	»	S. Nazaire	Uribe y Eguiraun
297	»	»	Ljérbana	717	N. Solozabal	1567464	»	1729602	Newcastle	Sota y Aznar
298	»	Inglés	Herrington	776	J. S. Liddle	»	»	»	S. Nazaire	Martyn, Martyn y Comp.*
299	»	Noruego	Dania	506	A. J. Jonassen	»	»	»	S. d'Olonne	Miguel P. Ferrer
300	29	Uruguayo	Charito	1535	G. Zabala	»	»	»	Lisboa	Uribe y Echevarría
301	»	Español	Cabo Nao	997	V. Beitia	»	»	71104	Marsella	Bergé y Compañía
302	»	Sueco	El Dorado	912	M. Brazee	»	»	»	Oporto	Edgar J. Turner
303	»	Noruego	Brovore	1029	J. Askelund	»	»	»	Burdeos	Idem
304	»	Uruguayo	Horacio	1462	J. B. Zubieta	»	»	»	Idem	Miguel P. Ferrer
305	»	Noruego	Eol	1109	A. Persson	»	»	»	S. Nazaire	Erhardt y Compañía
306	»	Inglés	Cairo	1021	J. Cobb	»	»	»	Burdeos	Macleod y Compañía
TOTALES.						97264971	1817540	118307020		

CABOTAJE

Núm. de ord.	Día	Aparejo	Nombre del buque	Tons. de reg.	CAPITAN	Kilogramos de carbón	Kilogr. de cemento	Kilogr. de vino	Kilogramos de carga total	Procedencia	Consignatario ó corredor
S. ANTERIORES.						42416720	414300	2694664	59087703		
212	24	Vapor	María del Carmen	62	J. Abello	»	»	»	»	Santander	Francisco García
213	»	»	García núm. 1	47	J. López	201500	»	»	212632	Gijón	Idem
214	»	»	Lucero	721	A. Moreno	1000000	»	»	1000000	Avilés	M. Ansoleaga
215	»	»	El Gallo	380	J. Menéndez	813200	»	»	813200	Gijón	Ulpiano Torre
216	»	Balandra	Churruca	20	G. Acarregui	»	30000	»	30000	Zumaya	Viuda de Vicuña
217	25	Vapor	Chío	266	F. Achurra	437000	»	»	437000	S. E. de Pravia	Atanasio Aréizaga
218	»	»	Urción Hullera	282	N. Junquera	513800	»	»	513800	Gijón	Ignacio Abaitua
219	»	Balandra	Carmen Angeles	28	B. Bengoechea	»	»	»	»	Lequeitio	E. de Arriaga y Compañía
220	26	Vapor	Aitor	529	C. Zabala	1100000	»	»	1100300	S. E. de Pravia	Atanasio Aréizaga
221	»	»	Aurora	26	M. Echevarría	960000	»	»	960000	Gijón	J. y J. de Goyoaga
222	»	»	Dolores	71	J. A. Iraundegui	»	»	»	116200	Zumaya	Hijos de Astigarraga
223	»	»	Galicia	146	C. Piñole	»	»	»	125000	Camposancos	Carlos Maruri
224	27	»	Vera	700	B. O. Boye	»	»	»	»	Corcubión	Miguel P. Ferrer
225	»	Vapor	María Gertrudis	56	A. López	»	»	»	7320	Pravia y Santand	Francisco García
226	»	»	Iuron	783	A. Ferreda	1484300	»	»	1484300	S. E. de Pravia	Chavarrri y Compañía
227	»	»	Lázaro	277	M. Medio	440000	»	»	440000	Gijón	La Basconia
228	»	»	Carbones Asturianos	302	S. Larrauri	630040	»	»	630040	Idem	Miguel P. Ferrer
229	»	Balandra	Bizaya	30	J. Fradua	»	»	»	»	Bermeo	L. Landaburu
230	»	»	Simón	28	E. Anduiza	»	»	»	»	Idem	E. de Arriaga y Comp.*
231	28	Vapor	Felisa	676	L. G. Barrosa	»	»	»	136557	Barcelona y esc.	Aznar y Compañía
232	»	»	Doostiya	118	D. Gamecho	196640	»	»	196640	Gijón	Miguel P. Ferrer
233	»	Balandra	San Pedro	30	C. Egurrola	»	»	»	»	Lequeitio	Viuda de Vicuña
234	»	Vapor	Aurrerá	1693	J. Brasac	»	»	»	»	Tenerife	Gerardo Yandiola
235	»	Balandra	Concha	24	S. Astrálaga	»	»	»	»	Bermeo	R. de Azqueta
236	»	»	Santander-Lequeitio	23	R. Chacartegui	»	41400	»	41400	Zumaya	E. de Arriaga y Compañía
237	»	»	Chorrocha	16	F. Aranzamendi	»	»	»	»	Lequeitio	Idem
238	29	Vapor	Santofia	36	S. Taramundi	»	»	»	45120	Castro Urdiales	Idem
239	»	»	ao Nao	997	V. Beitia	»	»	»	368528	Barcelona y esc.	Bergé y Compañía
240	»	Failebot	Dos Hermanas	56	S. Facal	»	»	»	40000	Villagarcía	Viuda de Vicuña
241	»	Vapor	María Clotilde	30	B. López	»	»	»	43600	RivadueySantand.	Francisco García
242	»	»	Dolores	71	J. A. Iraundegui	»	35000	»	115000	Zumaya	Hijos de Astigarraga
TOTALES.						50193200	521300	2694664	67944340		

Buques salidos desde el 24 de Febrero al 1 de Marzo de 1912

EXPORTACION

Núm. de ord.	Día	Nombre del buque	Tons. de reg.	Kilogr. de mineral	Kilogr. de lingote	Kilogr. de vino común	Kilogr. de carga general	CARGADOR	Destino	Cargaderos	NOMBRE DE LA MINA	
S. ANTERIORES				472521370	7362380	15603 7	6360582					
247	24	Octo	987	2519560	»	»	»	Chávarri Hermanos	Middlesbro	Triano	Confianza y Lorenza	
248	»	Deerhound ..	217	520060	»	»	»	J. M. de las Rivas	Newport	Idem	Unión y Amistosa	
249	»	Cantabria ..	325	»	275000	1750	159310	Altos Hornos y otros	Burdeos	Sestao	(Lingote etc.)	
250	»	Alaska	248	2706780	»	»	23000	Ricardo Ortiz	Glasgow	Triano	Rubia Acrí. Cristina, Aurora	
251	»	Norberto ..	811	1633040	»	»	»	Sota y Aznar	Middlesbro	F. Belga	Conchas y San Antonio	
252	»	Cosme	1606	3447980	»	1000	1000	J. M. Rivas Martyn C. ^a	Newport	Triano	Unión Amistosa y Bilbao	
253	»	Nicolás	1553	3413570	»	1818	619	Echevarrieta y Larrinaga	Cardiff	Orconera	Parcocha	
254	»	Junio	1261	3400000	»	361	»	Luis Núñez	L. Nazaire	Olaveaga	Maria la Chica y Josefa	
255	»	Kataliñ	76	188000	»	»	»	C. ^a Expl. de la mina Pepita	Bayona	Galdames	Pepita	
256	26	Asturias ..	741	1839660	»	160	»	Agencia J. Wild y C. ^a	Rotterdam	Orconera	Parcocha	
257	»	Alvarado ..	649	»	»	»	29558	S. G. Industria y Comci ^o	Lisboa	Uribitarte	(Vía Santander)	
258	27	Uriarte núm. 6.	1515	3593700	»	791	»	Aznar y Compañía	Cardiff	Orconera	Cotos de la Orconera	
259	»	Iéje	1363	2973490	»	»	»	Chávarri y Compañía	Amberes	F. Belga	Conchas	
260	»	Isidoro	1176	3011620	»	763	»	Sota y Aznar	Calais	Cadagua	Amalia	
261	»	Frankenwald.	2391	»	»	233458	75903	Edmundo Couto	Verc. y esc	P. Exterior	(19 pasajeros)	
262	28	Tregenna ..	805	1749260	»	»	»	Martyn, Martyn y Comp. ^a	Middlesbro	Triano	Antonia Esp. ^a Conf. ^a y Lorenza	
263	»	Katwyk	12-7	3422430	»	140	»	Erhardt y Compañía	Rotterdam	Orconera	Cotos de la Orconera	
264	»	Achilles	540	»	»	1514	121972	C. Hoppe y Compañía	Amberes	Uribitarte	(General)	
265	»	Avoca	907	1940390	»	»	»	Maclod y Compañía	Glasgow	Galdames	Elvira	
266	»	Abchurch ..	1004	2225580	»	»	»	J. M. de las Rivas	Rotterdam	Triano	Unión y Amistosa	
267	»	Somorrostro ..	980	2600000	»	840	»	Sydney J. Dyer	Idem	Olaveaga	Axepe y Arrázola	
268	29	C. de Cádiz ..	1834	»	»	161109	115654	Bergé y Compañía	B. Air. 7 es.	P. Exterior	(13 pasajeros)	
269	»	Loire	388	789600	»	»	»	Chávarri y Compañía	Amberes	F. Belga	Conchas	
270	»	Rivas	1781	3662700	»	1009	484	J. M. de las Rivas	Newcastle	Triano	Unión y Amistosa	
271	»	Elantsoke ..	1451	3566860	»	1058	670	Sota y Aznar	Idem	Orconera	Cotos de la Orconera	
272	»	San Martin ..	759	1581250	»	228	150	Federico L. Dubus	Dunkerque	F. Belga	Conchas	
273	1	Mervyn	1205	3382740	»	»	»	Martyn, Martyn y Comp. ^a	Newport	Galdames	Milagros é Inocencia	
274	»	Norman	1194	2794300	»	241	»	C. ^a Minas Mineris y Mets.	Rotterdam	Idem	Marta	
275	»	Muriel	1144	2978350	»	»	»	Aznar y Compañía	Cardiff	Orconera	Cotos de la Orconera	
276	»	Bernabé	1433	3329090	»	320	»	Echevarrieta y Larrinaga	Rotterdam	Idem	Parcocha	
277	»	Planet	433	»	»	»	»	General (de tránsito)	Amberes	Uribitarte	(General)	
278	»	Scandinavien	837	1584010	»	»	»	Gustavo Motschman	Calais	F. Belga	Conchas	
279	»	Tjord	956	2027150	»	50	47678	Edgar J. Turner	Glasgow	Indauchu	Abandonada	
280	»	Mangara	1153	2400000	»	»	»	Luis Núñez	Ardrossan	Olaveaga	San Luis	
TOTALES.				541602540	7627380	1966927	6936580					

CABOTAJE

Núm. de ord.	Día	Nombre del buque	Tons. de reg.	Kilogr. de mineral	Kilogr. de lingote	Kilogr. de hierro y acero	Kilogr. de hojalata	Kilogr. de tubos	Kilogr. de alambre	Kilogr. de harina	Kilogr. de vino	Kilogr. de carga total	Destino	Cargadores
S. ANTERIORES.				1974440	3331000	12592504	1486119	308836	335866	728385	323750	29308159		
234	24	Cabo Ortegal ..	1024	»	60000	54,671	44240	4095	13236	24500	12743	813394	Barcelona y esc.	Altos H. y otros
235	»	San Juan de Dios.	28	»	»	10000	»	5000	»	»	»	23000	San Sebastián	Varios
236	»	Rosario	20	»	»	»	»	»	»	»	»	»	Idem	Lastre
237	»	María Teresa ..	65	»	»	»	»	»	»	»	»	70000	Gijón	S. Gral. Ind. y C.
238	»	Alesón	415	»	»	»	»	»	»	»	»	»	Idem	Lastre
239	»	Turón	783	»	»	20080	»	»	»	»	»	20080	S. E. de Pravia	Altos Hornos
240	»	María Magdalena	75	»	»	8223	»	2700	»	»	1630	105524	Gijón y escalas	Varios
241	25	Unión núm. 2 ..	20	»	»	»	»	»	»	4000	2100	11149	Lequeitio	Idem
242	»	Concha	24	»	»	»	»	»	»	2000	12000	19071	Bermeo	Idem
243	»	Bizaya	30	»	»	»	»	»	»	4000	12000	21146	Idem	Idem
244	»	Cabo Carvoeiro ..	1857	»	350000	947814	138870	47796	5545	7400	4723	1732558	Barcelona y esc.	Altos H. y otros
245	26	Getso	632	»	»	»	»	»	»	»	»	»	Santander	Lastre
246	»	El Gallo	380	»	»	»	»	»	»	»	»	»	Gijón	Idem
247	»	Santoña	36	»	»	»	»	»	»	»	»	6400	Castro Urdiales	Varios
248	»	Alvarado	649	»	»	»	»	»	»	»	»	85500	Huelva y Cádiz	Fourca y Provot
249	27	Jovellanos	268	»	»	»	»	»	»	»	»	»	Gijón	Lastre
250	»	Oiz-Mendi	1312	»	»	»	»	»	»	»	»	»	Castro Urdiales	Idem
251	»	Nuevo Lequeitio.	30	»	»	»	»	»	2000	4000	»	16188	Lequeitio	Varios
252	»	Chio	266	»	»	»	»	»	»	»	»	»	S. E. de Pravia	Lastre
253	»	Aurora	351	»	»	»	»	»	»	»	»	»	Gijón	Idem
254	»	Delores	71	»	»	»	»	»	»	»	»	»	Zumaya	Idem
255	»	Aitor	529	»	»	»	»	»	»	»	»	»	S. E. de Pravia	Idem
256	28	Santa Cruz	879	»	»	»	»	»	»	»	»	»	Santander	(Bacalao de trán.)
257	»	Lucero	409	»	»	»	»	»	»	»	»	»	Gijón	Lastre
258	29	Turón	660	»	»	»	»	»	»	»	»	»	San E. de Pravia	Idem
259	»	Ciudad de Cádiz.	1834	»	»	»	»	»	»	»	»	272	Cádiz	Barandía. y C. ^a
260	»	Galicia	146	»	»	»	»	»	»	»	»	»	Gijón	Lastre
261	»	Donostiya	118	»	»	»	»	»	»	»	»	»	Idem	Idem
262	1	Unión Hullera ..	212	»	»	»	»	»	»	»	»	»	Idem	Idem
TOTALES.				1974440	3741000	14122292	1669229	365727	357347	772285	372946	32232441		

Mineral exportado durante la última semana: Para el extranjero, 69.081.170 k. Cabotaje, 00.000 k. Total 69.081.170 k.

Valores negociados en Bolsa.—Cotizaciones de la semana

Table with columns: Titulo de la empresa, Fecha de la operacion, Capital millares de pesetas, Valor de cada titulo, Divi- dendo anual, OBLIGACIONES, Capital Ptas., Interés, Última cotización. Includes sections for ACCIONES, FERROCARRILES, NAVIERAS, METALURGICAS, MINERAS, and BOLSAS DE MADRID, BARCELONA, and PARIS.

Resumen: Fondos públicos, 849 700; Acciones, 1.564.250; Obligaciones, 154.000

Total 2.567.950 Libras, 27.687 Francos, 97.121 Marcos, 5.000

1912 MAR 02 10:00 AM

1912 MAR 02 10:00 AM

MAPEY

MUEBLES & DECORACIÓN
Instalaciones completas de oficinas y despachos particulares

Muebles para escritorios

Proyectos y presupuestos gratis

LA GRAN BRETAÑA

6, ESTACIÓN, 6

Société Générale

CAPITAL: 400 MILLONES DE FRANCO

Sociedad Anónima fundada en 1864

Domicilio social: 54-56, rue de Provence, París

93 SUCURSALES Y AGENCIAS EN PARÍS • 800 EN PROVINCIA • SUCURSALES EN LONDRES

Sociedades filiales en Bélgica, Rusia, Suiza, Alemania y Africa

2.000 CORRESPONSALES BANQUEROS EN EL MUNDO

Sucursal de San Sebastián: 1, Miramar

Principales operaciones

Descuento de Papel Comercial—Cobros sobre España y Extranjero

Bolsa—Conservación especial de títulos, Garantías contra los riesgos de reembolso á la par—Cambio de monedas. Giros, Mandatos y Cartas de crédito.—Circulares sobre todas las plazas de España y Extranjero.

Anticipos sobre valores.—Alquiler de cajas fuertes para guardar alhajas, documentos, platería y objetos preciosos.

Cuentas corrientes en Pesetas, Francos, Libras esterlinas y Marcos

Intereses que se abonan hasta nuevo aviso en los depósitos de pesetas y francos

A la vista. 2 por 100

A tres meses fijos. . . 2 1/2 por 100

A seis meses. 3 por 100

SOCIÉTÉ GÉNÉRALE

pour favoriser le développement du commerce et de l'industrie en France

Balance del 31 de Diciembre de 1911

Activo		Pesetas	Cts.	Pasivo		Pesetas	Cts.
Caja y Banco.		209.202.472	01	Capital.		400.000.000	00
Cartera 838.921.680,23)		913.852.779	94	Fondos de reserva.. . . .		64.872.987	13
Efectos al cobro. 74.931.099,71)				Reserva inmobiliaria.		2.113.773	82
Doblas		73.042.236	72	Cuentas de Cheques.		431.110.397	17
Cupones para cobrar.		34.016.432	62	Depósitos á vencimiento fijo.		118.435.700	00
Rentas y acciones.		47.688.812	41	Efectos á pagar.		171.359.120	30
Cuentas de crédito con garantía.		222.401.318	59	Corresponsales y cuentas corrientes.		1.065.966.459	66
Participaciones financieras.		65.049.292	14	Intereses y dividendo.		769.098	25
Bienes inmuebles.		48.555.539	06	Saldo del último ejercicio.		201.731	80
Corresponsales y Cuentas corrientes.		454.042.266	37	Pérdidas y ganancias.		18.021.881	73
Accionistas.		200.000.000	00				
Inters. s/ las acciones (cupón 1.º Octbr. 1911).		5.000.000	00				
		2.272.851.149	86			2.272.851.149	86

BODEGAS BILBAINAS

Capital: 6.000 000 de pesetas.

Domicilio social.—BILBAO



La más importante casa española entre las dedicadas al negocio de vinos

Vinos finos de mesa -- Coñac "Faro"

Casas en MADRID = GIJÓN = SEVILLA = BARCELONA

Bodegas de la Sociedad:

Haro—Valdepeñas—Noblejas—Alcázar de San Juan—
Labastida—Santa Cruz de la Zarza—Alicante—Madrid—
Bilbao—Huerta—Riela—El Ciego—Monóvar.

Especialidad en vinos de Rioja.—Rioja clarete fino.—
Rioja blanco fino.—Cepa Borgoña.—Cepa Sauternes.

Grañ premio, Exposición Universal de Bruselas 1910

Exportación á todo el mundo

(MARCA DEL RIOJA FINO)



BOLETIN MINERO

Newcastle on Tyne

29 de Febrero de 1912

Fletes de mineral

Algers á Newport, 6/-
Almería á Rotterdam, 6/3.
Bilbao á Glasgow, 6/-
Idem á Middlesbrough, 6/1 1/2.
Idem á Newport, 6/-
Idem á Rotterdam, 5/10 1/2.
Idem á West Hartlepool, 6/1 1/2.
Cartagena á Tyne Dock, 6/9.
Idem á Middlesbrough, 6/9.
Idem á Dunkirk, 7/3.

Mineral de hierro en Bilbao

Campanil 1.ª ton. ing. f. á b. 14 á 15 chelines.—Id. 2.ª 13 á 14.—
Rubio 1.ª 14.—Id. 2.ª 12 á 13.—Carbonato 1.ª 15 á 16.—Id. 2.ª 14 á 15.

Fletes de carbones (para hulla por tonelada)

Bilbao	7-6	Villanueva	12 0
Santander	7-6	Palamós	12 0
Barcelona	11-0	San Feliú de Guixols	12 0
Tarragona	11-0		

Precios de carbones en Newcastle

	S. D.	
Hulla de calidad. 1.ª	á 15-6	toneladas
> de 2.ª	á 14-6	>
> de 3.ª	á 13-9	>
Fragua superior.	á 14-6	>
Coke de 1.ª calidad	á 17-6	>
> de 2.ª	á 17-0	>
> de 3.ª	á 16-6	>

PLOMOS.—Hoy los desplatados extranjeros valen de £ 15-13-9 á £ 15-16-3 y los ingleses de £ 16-01-3 á £ 16-03-9 por 1016 kilogramos.—Los argentíferos á £ 15-17-6.

LA PLATA FINA.—Disponible á 29 1/16 peniques.—Entrega á dos meses á 28 15/16 peniques.—Todo por onza inglesa.

Telegramas de los S. es. Chivers y Fraser

Precio de carbones españoles

Asturias: granzas lavadas, 16; menudos lavados, secos, 13; idem fragua y para cok, 15; mezclas para gas, 14; sobre vagón en las minas y á bordo en Gijón ó Avilés de 3 á 4 pesetas más, según cargadero; Puertollano: avellanas lavadas, 12 en vagón por contratas; León: Galletas lavadas, 21 pesetas; menudo lavado, 14; sobre vagón; Antracitas de Sanlibañez (Palencia): Galletas lavadas, 28 pesetas; granzas idem, 20; Cok en Gijón ó Avilés: 23 á 26; Belmez, primera, 40.

Cotización de hierro en Glasgow

Según despachos recibidos por el Círculo Minero de Bilbao

Febrero 27	Escocia	49/06	Hematites	63/10
> 28	>	49/07	>	63/10
> 29	>	49/07	>	63/10
Marzo 1.º	>	49/07	>	63/10

Bo'sa de metales.—Últimos precios de Londres

TELEGRAMAS DE LOS SRES. THOMAS MORRISON Y COMPAÑIA

	Día 26	Día 27	Día 28	Día 29
Cobre.—«Standard»	84-03-0	84-03-0	84-0-9	84-05-9
» 3 meses	84-18-3	85-00-0	85-02-6	82-02-8
» Best Selected	00-00-0	00-00-0	00-00-0	00-00-0
Estaño del Estrecho.	196-05-0	195-1-0	194-05-0	194-05-0
» 3 meses	192-06-0	191-07-6	190-55-0	190-00-0
» Ingleses.—Lingotes	201-00-0	201-00-0	201-00-0	20-00-0
» —Barritas	202-00-0	202-00-0	201-00-0	202-00-0
Plomo Español.	15-13-9	15-13-9	15-13-9	15-13-9
Hierro.—Escocés.—Warrant	55/06	55/06	55/06	55/06
» Middlesbro.	49/06	49/06	49/06	49/06
» Hematites	63/10	63/10	63/10	63/10
Acciones Rio-Tinto	67-15-9	7-12-8	73-13-9	70-13-9
» Tharsis	5-15-8	5-15-8	5-15-8	5-15-8
Plata	26-15/16	26-15/16	27-1/8	27-1/8
Exterior Español.	91-1/10	91-1/10	94-0/0	94-0/0
Cambio á 3 m/f	00-0/0	0-0/0	00-0/0	00-0/0
Régulo de antimonio	29-00-0	23-00-0	23-00-0	29-0/0

YANKE HERMANOS

AGENCIA DE ADUANAS

Comisiones, Consignaciones, Embarques, Seguros marítimos
BILBAO

Sucursales: IRÚN, PASAJES, HENDAYA

TELEGRAMAS: YANKE.—BILBAO



s significa «sacos», f «fardos», c «cajas», b «barriles», y las cantidades son kilos, donde no se indique otra cosa.

Importación

Buques con carga entrados hasta el 1 de Marzo de 1912

Vapor español ALGORTA. De Newcastle. 2 932.842 carbón, Altos Hornos de Vizcaya.

Vapor español ALVARADO. De Londres: 2 c. 291 válvulas, 544 panes 25.427 estaño, Altos Hornos de Vizcaya; 1 c. 58 productos farmacéuticos, Centro Farmacéutico Vizcaino; 3 cascos 816 plumbagina, Amann y Gans; 3 c. 190 herramientas, 5 c. 1.137 hilo de lino para alpargatas, 1 c. 28 lámparas eléctricas, 1 c. 44 pintura y barniz, 1 casco 255 plumbagina, 3 cascos 1.127 crisoles de idem,

jas 159 jsmones, J. Merino; 20 f. 1.000 bacalao, D. Ibarreche; 35 fardos 1.750 idem, Zabala y Aguirre; 67 idem 3.350 idem, B. Santibañes; 1 f. 38 tejidos, E. Arriola; 2 cascos 330 porcelana, 1 tonel 108 loza, S. Cortina; 10 c. 902 licores, E. García; 7 bultos 300 maquinaria, Garteiz Hermanos, Yermo y Compañía; 1 c. 72 hileras de acero, 1 c. 68 tonel de idem, 1 caja 11 catálogos, A. T. Simpson; 3 cajas 447 borra de seda, 9 c. 817 hilo de algodón, Agencia Central de las Hilaturas; 2 cascos 166 whisky, F. W. Stephens; 2 fardos 188 papel, 1 c. 116 tejidos, G. Poirier; 1 c. 51 mariposas, 8 c. 1.420 ferretería, 1 caja 127 alambre de acero, 76 bultos 3.358 hules, Hijos de L. Yohn y Compañía; 1 caja 95 cintas de algodón, Arteche y Zulaica; 1 c. 258 ferretería, R. Goicoechea; 1 c. 94 material para pernos, Ferrocarriles de la Robla; 1 c. 23 barniz, 2 c. 267 maquinaria, 168 atados 2.323 palas acero, Amann y Gans; 1 pieza 910 madera, Fábrica de San Francisco; 41 bultos 1.328 hules, 19 bultos 2.080 ferretería, Arechavaleta y Richter; 15 bultos 746 hules, Hormaza y Sarasúa; 5 fardos 313 papel pintado, A. Larrañaga; 20 barriles 4.489 aceite de palma, Ferrocarril de Triano; 2 c. 468 empaquetadura, 3 bultos 156 ferretería, 45 tambores 2 131 pintura, Ansoleaga Hermanos; 3 bultos 756 tejidos, 1 paquete 20 papel, Hijos de D. Martínez; 2 c. 626 tejidos, 1 paquete 8 papel, M. Cardenal; 5 jaulas 1.019 loza, A. Cortina y Hermano; 50 bultos 1.007 loza sanitaria, 1 jaula 76 toberas de barro, 4 c. 880 ferretería, Z. Andrés y Urdéaga; 5 bultos 3.461 partes de grúa, Sociedad Aurrerá; 1 c. 49 relojes, 3 c. 155 adornos de madera, metal y vidrio, 1 c. 156 loza, M. de Gaminde; 20 atados 747 partes de maquinaria, La Papelera Española; 67 sacos 5.105 potasa, J. Guinea; 1 caja 55 whisky, Aguinaga y Baraibar; 1 rollo 562 cable de acero Morquecho y Oruz; 2 cajas 153 pintura, 1 c. 16 quincalla, H. de Azqueta; 1 f. 6 cáñamo, A. Ezaguirre; 1 c. 571 caja de fuego, Sociedad Franco-Belga; 1 caja 36 maquinaria agrícola, 6 tambores 359 desincrustante, 1 caja 73 tubos de vidrio, 1 paquete 2 válvulas de goma, 1 fardo 3 sujetadores de hierro, Sheldon, Goenaga y Compañía; 1 caja 195 filas, Hija de J. E. Rochelt; 1 c. 295 tornillos y tuercas, Ferrocarril de Galdames; 1 c. 30 muestras de hules, A. Keiler; 2 c. 278 alambre y chapas de metal blanco, 2 c. 203 tornillos, 1 c. 293 chapa de latón, 1 c. 60 poleas, 1 f. 53 papelería, 3 c. 246 ferretería, R. Talasac; 4 barriles 1.040 níquel, 4 c. 176 esenciales, 1 c. 27 maquinaria, 13 atados 470 escriba de cobre, 1 f. 46 tejidos, 475 bultos 22.262 hierro en barras y piezas de acero, 13 z. 1.532 ferretería y loza, A. Conrad y Compañía; 1 c. 10 manómetros, 1 c. 22 cadenas, 4 c. 127 merluza, 1 caja 59 margarina, 1 c. 272 tejidos, 2 c. 738 parrillas de hierro, 15 atados 1.411 tubos de hierro, 1 c. 16 acero, 1 c. 38 herramientas para maquinaria, 1 c. 499 loza, 1 c. 93 piezas de hierro, 29 barras 1.621 acero, Yanke Hermanos; 1.007 f. 58.901 bacalao, 7 bultos 2.077 maquinaria, 160 lingotes 2.201 estaño, 207 bultos 10.706 hierro en barras y chapas, 1 b. 282 barniz, 12 atados 6310 alambre de hierro, 32 s. 2.088 parafina, 10 c. 212 whisky, 1 c. 199 tubos de latón, 28 lingotes, 369 estaño, 2 b. 423 idem en lana, 16 cascos, 10.709 hierro en lingotes, 5 c. 821 muelas, 7 c. 149 ginebra, 8 b. 1.634 aceite industrial, 17 cascos 8.852 aceite de palma, 1 rollo 361 cuerda de alambre, 2 b. 115 quesos, 3 b. 90 arenques, 2 c. 105 jsmones y tocino, 21 c. 1.466 jabón, 1 c. 21 anuncios, 20 b. 2.864 raba, 57 f. 508 semilla de hierba, 609 s. 60.900 superfosfato de cal, 1 rollo 1.625 cable de acero, 407 lingotes 2.030 metal amarillo, 20 piezas 5 290 viñetas y barra de acero, 11 c. 958 bombas, 1 c. 36 eje de acero, 1 c. 16 maquinaria agrícola, 5 cascos 938 carbonato de amoníaco, 19 cascos 7 059 muriato de amoníaco, 1 c. 877 cable de acero, 76 5 c. 46.755 hojalata, á la orden.

Cabotaje

Buques entrados hasta el día 1 de Marzo de 1912

Balandra SAN JUAN BAUTISTA, De Zumaya: 40.000 ladrillos, L. Andonegui.
Balandra ROSARIO, De San Sebastián: 2.000 galipot, J. Urró-solo.
Balandra NUEVO LEQUEITIO, De Zumaya: 60.000 ladrillos, á la orden.
Vapor GARCIA NUM. 2, De Vivero: 19 200 tablilla aserrada, 3.000 conservas, á la orden.
De For: 5.650 tablilla aserrada, La Basconia.
De San Esteban de Pravia: 2.500 alubias, 120 manzanas, á la orden.
De Avilés: 2 641 azúcar, J. Baqué; 25.770 envases y otros, á la orden.
De Santander: 1 500 café, L. Salcedo.
Vapor GARCIA NUM. 1, De Gijón: 350 bujías, S. Haro; 120 bidones, Sociedad de Oxígeno; 1.247 idem, Sociedad General de Industria y Comercio; 379 loza, M. y C. Pereda; 1.045 idem, Hormaza y Sarasúa; 440 idem, F. Bergua; 481 idem, A. Cortina; 2.220 morcillas y chorizos, L. Landáburu; 3 768 envases y otros, F. García; 201.500 carbón, 1 102 loza, á la orden.
Vapor SANTOÑA, De Castro Urdiales: 60.000 tierra refractaria, Altos Hornos de Vizcaya; 1.200 envases E. Arriaga.
Vapor LUCERO, De Avilés: 1.000.000 carbón, M. Ansoleaga.
Vapor AURORA, De Gijón: 960.000 carbón, Altos Hornos de Vizcaya.
Vapor EL GALLO, De Gijón: 813.200 carbón, Fábrica de San Francisco.

Vapor CHIO, De San Esteban de Pravia: 2 000 carbón, Saracho y Menchaca; 435.000 idem, á la orden.

Vapor AITOR, De San Esteban de Pravia: 1.100.000 carbón, Altos Hornos de Vizcaya; 300 sidra, á la orden.

Vapor DOLORES, De Zumaya: 115 000 adoquín, 1.200 trencilla de yute, Hijos Astigarraga.

Balandra CHURRUCA, De Zumaya: 30.000 cemento, á la orden.

Vapor JOVELLANOS, De Gijón: 497.090 carbón, La Basconia.

Vapor GALICIA, De Camposancos: 20.000 tablilla aserrada, Altos Hornos de Vizcaya; 5.000 idem, á la orden.

Vapor MARIA GEATRUDIS, De San Esteban de Pravia: 3.000 alubias, 1.320 sardinas, á la orden.

De Santander: 3.000 pipería, E. Añón.

Vapor UNION HULLERA, De Gijón: 513.800 carbón, La Papelera Española.

Vapor LAZARO, De Gijón: 440.000 carbón, La Basconia.

Vapor TIRON, De San Esteban de Pravia: 1.484.300 carbón, Altos Hornos de Vizcaya.

Cabotaje

Buques salidos hasta el día 1.º de Marzo de 1912

Vapor MARIA GERTRUDIS, Para Avilés: 60 colturas, F. Irigoyen; 2 9 0 jabón, Tapia y Sobrino; 137 aceite mineral, F. García.

Para San Esteban de Pravia: 912 jabón, M. Castellanos y Compañía; 100 garbanzos, J. M. Carrasco; 3.800 sardina prensada, F. García; 1 478 vino tinto, Viuda é Hijo de J. Iturriagogoitia; 1.150 bacalao, 100 lentejas, 75 tocino, 75 sardina, 800 garbanzos, Acle Hermanos; 750 legía, 1.650 conservas, F. García.

Para Luarca: 16 brochas, Barandiarán y Compañía.

Para Navia: 1.200 vidrio plano, F. Zalvide; 700 cocinas, F. García.

Para Ribadeo: 500 harina, 828 salvado, E. Coste y Vildósola; 107 estaño, 200 plomo, Rochelt é Hijos; 1.589 vino tinto, S. Alonso; 120 varios, F. García.

Vapor UNION HULLERA, Para Gijón: 560 cables de acero, Sociedad Franco-Española.

Vapor MARIA PILAR, Para Pasajes: 615 grasa industrial, 21.000 hierro en rollos y barras, F. García.

Para San Sebastián: 2 268 hierro en vigas, Fábrica de S. Francisco; 6.700 idem en barras, 10.000 cemento, F. García; 3.944 hierro en barras, Urizar y Aldecoa.

Vapor LUIS PINZON, Para Gijón: 29.347 hierro en barras, Altos Hornos de Vizcaya.

Balandra CHORROCHA, Para Lequeitio: 120 azúcar, 50 chocolate, M. de Zuricalday; 366 aguardiente, 506 aceite, Testamentaria de E. Uralde; 3.000 vino tinto, 1 000 aceite, 200 cloruro de cal, 640 habas, 100 garbanzos, 800 harina, 2.400 salvado, 1 000 piezas de hierro, 1.800 raba, 50 bacalao, F. Aranzamendi.

Goleta SANTIAGO ALVAREZ, Para Gijón: 50.000 cenizas de pirita, Sociedad General de Industria y Comercio.

Balandra SAN PEDRO, Para Lequeitio: 220 licores, M. Acha; 120 idem, Herederos de Abaitua Hermanos; 52 café, 403 azúcar, Hijos de Zuricalday; 420 idem, 151 café, J. J. Diaz Gamarra; 5.000 vino tinto, 1.500 coke, 3.120 tubos de hierro, 200 alquitran, 850 alubias, 200 jabón, 100 cerveza, 1.600 patatas, 400 tubos de grés, 500 salvado, 1.200 habas, 800 avena, 1.400 aceite, 2 0 pintura, 150 garbanzos, 100 aceite de linaza, 240 azulejos, 400 hojalata, 150 abono mineral, 600 raba, 400 madera de pino, 60 varios, C. Egorrola.

Balandra SIMON, Para Bermeo: 290 azúcar, 108 higos, 1 078 café, 26 avellana, Viuda de F. Astorqui; 110 anisado, A. Arrarte; 540 azúcar, 263 cacao, J. T. de Uribe; 2.000 harina, 900 salvado, 200 maíz, 100 arroz, 160 habas, 1.600 patatas, 200 barras de hierro, 600 aceite, 7.500 vino tinto, 100 cloruro de cal, 120 tubos de grés, 150 abono mineral, 1.500 raba, 295 varios, E. Anduiza; 223 café, 1 207 azúcar, 82 coloniales, Hijos de Zuricalday.

Balandra SANTANDER LEQUEITIO, Para Lequeitio: 404 café, J. J. Diaz de Gamarra; 364 licores, Viuda é Hijos de A. Zuvillegas; 80 idem, A. Iturraspe; 12.000 harina, 1.500 salvado, 800 habas, 1.000 vino tinto, 500 aceite, 400 jabón, 150 tablas de pino, 600 raba, 155 varios, R. Chacártégui; 702 azúcar, 27 café, D. Ibarreche; 39 aguardiente, J. Baraño.

Goleta MARIA GABRIELA, Para Gijón: 70.000 cenizas de pirita, Sociedad General de Industria y Comercio.

Vapor MELITON GONZALEZ, Para Pasajes: 115.610 hierro y acero en barras y tochos, Altos Hornos de Vizcaya; 124.005 hierro en barras y paquetes, Fábrica de San Francisco.

Para Gijón: 1.710 jabón, M. Castellanos y Compañía; 7.236 tabaco, Fábrica de Tabacos; 2.523 pinturas, Barandiarán y Compañía.

Para Luarca: 1.425 jabón, M. Castellanos y Compañía; 1.000 harina, Ugalde y Compañía.

Para Navia: 480 vino tinto, Bodegas Bilbaínas; 5.000 harina, E. Coste y Vildósola; 14.500 idem, 2.190 salvado, 2.320 harinilla, Ugalde y Compañía.

Para Ferrol: 960 vino tinto, Aznar y Compañía.

Para Villagarcía: 2.100 azúcar, General Azucarera; 320 vino tinto, Aznar y Compañía.

Para Marín: 2.500 sardinas prensadas, J. R. Rogado; 900 bacalao, Acle Hermano.

Para *Vigo*: 10.020 azúcar, General Azucarera; 9.426 aceite de cacahuet, Azaola y Compañía; 7.559 baldosas, E. Sáenz y Compañía.

Para *Melilla*: 200 garbanzos, Acle Hermano.

Para *Motril*: 602 vino tinto, Aznar y Compañía.

Para *Almería*: 520 vino tinto, Aznar y Compañía; 20.000 sulfato de amoníaco, Sociedad Anónima Cros.

Para *Cartagena*: 100.000 sulfato de amoníaco, Sociedad Anónima Cros.

Para *Cullera*: 80.000 sulfato de amoníaco, Sociedad Anónima Cros.

Para *Valencia*: 23.000 alubias, J. Padró.

Vapor *MARÍA CRUZ* Para *Santander*: 10.000 harina, F. García.

Para *Avilés*: 240 jarabe, Sucesores de P. Pomés; 200 garbanzos, 300 bacalao, J. Padró; 94 estaño, R. Rochelt é Hijos; 1.875 pintura, Romero, Muñuzuri y Compañía; 500 plomo, Ilurribarria, Ortiz de Zárate y Compañía.

Para *Tapia*: 14.600 abono, Sociedad General de Industria y Comercio.

Para *Ribadeo*: 2.600 harina, A. Marín; 400 garbanzos, E. L. San José; 5.300 harina, 1.160 harinilla, 875 salvado, 110 centeno, Ugalde y Compañía; 16 maquinaria, Gracia y Compañía; 1.500 harina Ugalde y Compañía; 553 aceite de linaza, Azaola y Compañía; 303 guisantes, 680 cocinas, 1.800 lejía, 110 herramientas, 200 acero en barras, 100 zapatas de hierro, 150 varios, F. García.

Para *Vivero*: 17.500 harina, Sociedad Harino-Panadera; 913 aceite de lino, Barandiarán y Compañía; 209 pinturas, A. Garmenia; 1.040 vino tinto, Yanke Hermanos; 9.100 harina, 348 harinilla, Ugalde y Compañía; 930 hierro en chapas y vigas, Urizar y Aldecoa.

Vapor *CABO ORTEGAL* Para *Santander*: 10.000 acero en chapas, Altos Hornos de Vizcaya; 3.366 papel de empaques, L. Landa-luce; 813 barras y chapas de hierro, Fábrica de San Francisco.

Para *Gijón*: 10.402 papel de fumar y empaques, L. Landa-luce.

Para *Ferrol*: 200 vino tinto, L. Landa-luce; 202 tubos y accesorios de hierro, M. Ledoux; 2.500 harina, E. Coste y Vildósola; 704 licores, Sucesores de P. Pomés; 580 jabón, Tapia y Sobrino; 529 licores, M. Acha; 1.000 garbanzos, J. Rámila; 306 bacalao, Díez y Senosiain; 590 papel de envolver, Hijos de Amuriza y Compañía; 260 idem y bolsas, A. Allende; 260 vino tinto, F. García; 4.160 vino tinto, Bodegas Bilbainas; 2.700 remaches, Pradera Hermanos y Compañía; 2.504 tubos de hierro, Tubos Forjados; 3.605 aros marcos y poleas de acero, Talleres de Deusto; 920 madera de roble, J. A. Muñozabai; 37 tubos, Sociedad Aurrera; 46.781 hierro y acero en barras, vigas y chapas, Altos Hornos de Vizcaya.

Para *Coruña*: 10.115 hierro en barras, 21.300 hojalata, Altos Hornos de Vizcaya; 3.483 cigarrillos, Fábrica de Tabacos; 770 hilados, Agencia Central de las Hilaturas; 1.700 hierro en barras, Sociedad Santa Ana de Bolueta; 239 drogas, Canivell Hermanos; 10.000 harina, Sociedad Harino Panadera; 260 vino tinto, D. Padró; 210 estaño, T. Morrison y Compañía; 2.000 baldosas, Sunyer y Compañía; 300 garbanzos, Greaves y Arbaiza; 655 achicoria, J. Zameza; 190 herramientas, Z. Antrés y Urléaga; 1.800 garbanzos, V. Zapatero; 2.480 vidrio plano, Delclaux y Compañía; 500 garbanzos, E. L. San José; 250 papel de envolver y bolsas, A. Allende; 89 fleje de hierro, R. Rochelt é Hijos; 825 herramientas, L. Yarza Viuda de Pérez; 2.080 vino tinto, F. García; 2.640 vino tinto, 23 coñac, Bodegas Bilbainas; 8.855 papel para imprimir, La Papelera Española; 2.000 harina, 58 harinilla, 30 salvado, Ugalde y Compañía; 6.300 papel de fumar y empaques, L. Landa-luce; 3.000 harina, Sánchez y Ortega; 753 ferretería, Bergé y Compañía; 122 puertas metálicas, Hijos de Muguruza.

Para *Villagarcía*: 4.000 hierro en barras, Sociedad Santa Ana de Bolueta; 406 bacalao, Díez y Senosiain; 100 garbanzos, 950 bacalao, Acle Hermano; 200 tubos, 95 alambre, Deiegado de Hacienda; 210 clavazón, F. L. Dubus; 1.090 idem, F. de Echevarría é Hijos; 2.000 hierro en barras, Altos Hornos de Vizcaya.

Para *Vigo*: 8.613 cigarrillos, Fábrica de Tabacos; 758 hilados, Agencia Central de las Hilaturas; 28.048 hierro y acero en barras y vigas, 10.400 hojalata, Altos Hornos de Vizcaya; 2.100 hierro en barras, Sociedad Santa Ana de Bolueta; 1.710 hierro en barras, Elorza é Hijo; 500 botellas, 159 aceite de enebro, Barandiarán y Compañía; 3.200 pintura, Romero, Muñuzuri y Compañía; 1.760 vino tinto, Bodegas Bilbainas; 2.020 alambre, F. L. Dubus; 3.468 papel para envolver é imprimir, La Papelera Española; 1.512 clavazón, F. de Echevarría é Hijos; 1.876 papel de envolver y bolsas, R. Coca; 5.9 ferretería, Bergé y Compañía; 1.189 tubos y piezas de hierro, Tubos Forjados; 181 cubiertos de hierro Sánchez Díaz y Herrero; 4.200 barras de hierro, F. Merodí; 3.000 madera de roble, E. Muguerza y Soloeta.

Para *Isla Cristina*: 1.840 hojalata, R. Rochelt é Hijos.

Para *Huelva*: 21.300 hierro en barras, Sociedad Santa de Bolueta; 1.640 remaches, Pradera Hermanos y Compañía; 910 chapas de hierro, Sociedad Fábrica de San Francisco; 172.935 hierro y acero en barras, vigas, chapas, carriles y eclises, Altos Hornos de Vizcaya; 910 cambios de vía y poleas de hierro, 912 palancas, piñones y cajas de engrase de acero, Talleres de Deusto; 259 pertrechos, Bergé y Compañía; 1.400 oxígeno, Sociedad Española de Oxígeno.

Para *Bonanza*: 1.252 clavazón, F. de Echevarría é Hijos.

Para *Cádiz*: 1.589 cigarrillos, Fábrica de Tabacos; 340 barriles, A. Conrad y Compañía; 914 hierro manufacturado, 122 cadenas, Yanke Hermanos; 1.275 bacalao, Díez y Senosiain; 900 garbanzos

E. L. San José; 2000 harina, E. Coste y Vildósola; 522 vino tinto, Compañía Vinícola del Norte de España, 500 hojalata, R. Rochelt é Hijos; 3.966 papel para imprimir y envolver, La Papelera Española; 1.500 harina, Ugalde y Compañía; 7.946 papel de fumar y empaques, J. Landa-luce; 1.500 harina, Sánchez y Ortega.

Para *Algeciras*: 555 hierro manufacturado, Yanke Hermanos.

Para *Almería*: 3.060 vidrio plano, F. Zalvide; 774 cadenas, 255 hierro manufacturado, Yanke Hermanos; 373 arados y rastrillos, G. Pradera y Compañía; 450 garbanzos, E. L. San José; 86 champagne, Compañía Vinícola del Norte de España; 2.000 harina, Ugalde y Compañía; 2.106 vigas de hierro, Fábrica de San Francisco; 260 vino tinto, Bergé y Compañía.

Para *Cartagena*: 706 hierro en barras, Altos Hornos; 4.080 vidrio plano, F. Zalvide; 590 vino, 11 corchos y demás, Bgas. Bilbainas; 1.216 cables de acero, Sociedad Franco Española; 343 papel para imprimir, La Papelera Española; 1.120 clavos, Central Internacional; 84 válvulas de acero, Talleres de Deusto.

Para *Alicante*: 259.140 acero en placas y carriles, Altos Hornos de Vizcaya.

Para *Tarragona*: 32.371 hierro y acero en barras y vigas, Altos Hornos de Vizcaya.

Para *San Feliú de Guixols*: 10.000 alambre de hierro, Alambres del Cadagua.

Balandra *SAN JUAN DE DIOS*. Para *San Sebastián*: 3.000 azúcar, V. Urigüen; 5.000 jabón, 10.000 vigas de hierro, 5.000 tubos de ídem, F. Urbiet.

Goleta *MARÍA TERESA*. Para *Gijón*: 70.000 cenizas de pirita, Sociedad General de Industria y Comercio.

Vapor *TURON*. Para *San Esteban de Pravia*: 20.080 hierro y acero en barras y vigas, Altos Hornos de Vizcaya.

Vapor *MARÍA MAGDALENA*, Para *Santander*: 250 vino tinto, 400 aceite para luces, 928 conservas vegetales, F. García.

Para *Ibadesella*: 1.050 camas de hierro, M. Ibáñez; 1.430 clavos, Alambres del Cadagua; 392 papel para imprimir, La Papelera Española; 2.163 hierro en barras, Urizar y Aldecoa; 6.950 abonos minerales, M. Teickner; 2.900 jabón, Tapia y Sobrino; 8.000 botellas vacías, Compañía General de Verreries Espagnoles; 1.800 vino tinto, Bodegas Bilbainas; 2.000 clavos, 380 cocinas, 225 lejía, F. García.

Para *Gijón*: 4.590 bacalao, 1.000 garbanzos, Hijo de P. Basterre; 22.706 papel para envolver é imprimir, La Papelera Española; 276 papel, Fábrica de Bolsas de Villava; 2.000 piedra caliza triturada, Mármoles del Norte de España; 2.850 jabón, M. Castellanos y Compañía; 205 correa balata, Igartua y Mataluco; 62 latón, 33 tubos de ídem, 313 barras de ídem, 1.214 chapas y discos de cobre, Martínez y Otero; 1.314 bacalao, 800 garbanzos, Simón Martínez y Córdoba; 417 pertrechos navales, L. Otero; 1.900 bujes de acero, 4.160 ruedas de ídem, Talleres de Deusto; 910 camas, La Camera Española; 300 garbanzos, Acle Hermano; 2.040 bacalao, Greaves y Arbaiza; 204 idem, J. M. Carrasco; 1.815 conservas vegetales, 29 ropa, 4 caballos de cartón, B. Santibañes; 4.690 masilla y pintura, Romero, Muñuzuri y Compañía; 50 bacalao, J. Padró; 150 bolsas de papel, R. Coca; 504 cubiertos de hierro, Sánchez Díaz y Herrero; 145 sidol, Zsilo Andrés y Urléaga; 440 vino medicinal, 2.700 alambre, 300 tejidos, 1.000 cocinas, 720 gasolina, 549 tornillos de hierro, 140 puertas metálicas, 1.300 oxígeno, 2.800 lejía, 1.600 mármol, 10.000 huesos, 820 aceite mineral, 86 poleas de acero, F. García.

Balandra *UNION NUM. 2*. Para *Lequeitio*: 121 caña, M. Acha; 928 azúcar, D. Ibarrech; 2.500 sal, 4.000 harina, 300 alubias, 2.100 vino tinto, 1.000 aceite, 200 jabón, S. Arrasate.

Balandra *CONCHA*. Para *Bermeo*: 301 licores, M. Acha; 12.000 vino tinto, 430 aceite, 1.800 tablilla aserrada, 2.000 harina, 600 salvado, 1.200 habas, 360 patatas, 300 avena, 80 agua mineral, H. de Azqueta.

Balandra *BIZKAYA*. Para *Bermeo*: 19 anisado, J. Suárez Llaguno; 112 aguardiente, 90 aceite, Testamentaria de E. Uralde; 91 café, J. T. de Uribe; 4.000 harina, 4.100 patatas, 104 parrillas de hierro, 100 tejidos, 12.000 vino tinto, 530 varios, J. Fradua.

Revista Bilbao

Tenemos hecha toda la documentación necesaria para el despacho de buques por la Aduana. Además nos encargamos de servir toda clase de impresos tanto de imprenta como de litografía.

Perfección y economía

Imprenta: Ibáñez de Bilbao, 6 — Oficinas: Barroeta Aldamar, 8

HORAS: DE 8 DE LA MAÑANA Á 6 DE LA TARDE



IBARRA Y COMPAÑÍA
ANTES
COMPAÑIA VASCO-ANDALUZA
SERVICIO BISEMANAL
DE VAPORES DE ESCALA FIJA DE
BILBAO A MARSELLA

VAPORES	Ts. r.	VAPORES	Ts. r.
Cabo Cullera.....	2246	Cabo Roca.....	1582
Cabo Blanco.....	2183	Cabo Corona.....	1531
Cabo Sacratif.....	2160	Cabo Oropesa.....	1522
Cabo Plata.....	2002	Cabo Toriñana.....	1506
Cabo Carvoeiro.....	1998	Cabo Nao.....	1495
Cabo San Martín.....	1861	Cabo Ortegale.....	1458
Cabo San Vicente.....	1726	Cabo Greux.....	1421
Cabo Higuier.....	1700	Cabo Espartel.....	1249
Cabo Palos.....	1697	Itálica.....	1070
Cabo San Antonio.....	1691	Cabo Silleiro.....	986
Cabo Quejo.....	1691	Cabo Prior.....	986
Cabo Peñas.....	1691	La Cartuja.....	808
Cabo Santa Pola.....	1626	Triana.....	748
Cabo San Sebastián.....	1453		

Línea de Bilbao á Marsella

Salida de Bilbao todos los jueves para los puertos de Santander, Ferrol, Coruña, Villagarcía-Carril, Vigo, Huelva, Bonanza, Cádiz, Algeciras, San Feliú de Guixols, Almería, Cartagena, Tarragona, Palamós Celta y Marsella.

El primero y tercer jueves de cada mes se recibe también carga para los puertos de Marin, Adra, Motril, Aguilas y Garrucha.

El Jueves 7 de Marzo saldrá de este puerto el vapor

CABO NAO

Su capitán, Beitia.

Admite carga y pasajeros para los puertos citados.

Línea rápida de Bilbao á Barcelona

Salida de Bilbao todos los domingos para los puertos de Santander, Sevilla, Málaga, Alicante, Valencia y Barcelona.

El itinerario de esta línea está hecho de manera que, salvo circunstancias imprevistas, el viaje de nuestro puerto al de Barcelona y viceversa, se haga en 14 días.

El Domingo 10 de Marzo saldrá de este puerto el vapor

CABO SACRATIF

Su capitán, Jáuregui.

Admite carga y pasaje para dichos puertos.

Para tratar de carga ó pasaje dirigirse á los consignatarios, Bergé y Compañía—Gran. Vía, 5, principal.

Lacalle y Compañía

Fabricantes de Correas, gomas y amianto

BARCELONA

Pídase catálogo al Representante en Vizcaya:

NICOLÁS GAMINDE. — Jardines, 10, 2.º

Compañía Trasatlántica

Servicio directo de Bilbao para Habana y Veracruz

El día 17 de Marzo saldrá de este puerto el vapor

REINA MARIA CRISTINA. Capitán, J. Oyarbide

para Habana y Veracruz. Combinaciones para el litoral de Cuba, Isla de Santo Domingo, Centro América y Norte y Sur del Pacífico.

El día 29 de Marzo saldrá el vapor

CATALUÑA. Capitán, F. Luzárraga

directamente para Santa Cruz de Tenerife, Montevideo y Buenos Aires.

Para precios y condiciones, dirigirse á los agentes de al Compañía Sres. Bergé y Compañía, Gran Vía, núm. 5 pral.

Grand Hotel Vizcaya

BILBAO

Plaza Nueva y Fueros

Nueva restauración completa. Habitaciones pintadas al esmalte. Teléfonos en todas las habitaciones. Ascensores y calefacción central. Precios en pensión especiales á familias. — Habitaciones á 6, 8, 10 y 15 pesetas. Banquetes desde 6 pesetas cubierto. Coches é intérprete á las Estaciones. — — — — — Unico Hotel en Bilbao que tiene en planta baja cocinas, sala de recibo, oficinas y un salón para 150 cubiertos. — — — — —

C. Zunzunegui

Maderas: Pino rojo del Norte.—Tea de América

: : : Tablas de Francia.—Roble del país : : :

Fábrica en Desierto-Baracaldo

Escritorio: Gran Vía, 33, 2.º.—Bilbao

ALMAGEN DE MADERAS FINAS,

tales como: Roble de Hungría y de América, Caoba de Cuba y de México, Cedro de Cuba, Nogal Americano y Saten, Teka de Moulmein y de Java, Palosanto, Etano, Amaranto, etc. etc.

Guayacán, á 0,40 ptas el kilo

Pino del Norte y de América. Gran Fábrica de Entarimados finos (parquets). Especialidad en parquets sobre betún asfalto, muy recomendables para Iglesias, hospitales, casinos, centros de enseñanza, etc. etc.

TOMAS ECHEVERRIA

ZABALBIDE. — Teléfono 150

La renombrada marca original

Avenarius Carbolineum

en uso desde hace mas de 30 años, es un preparado antiséptico eficazísimo

para la conservación de la madera

á la cual preserva de la podredumbre y de los insectos xilófagos.

Depósitos en España:

Viuda de Pablo Haehner, BILBAO.

Sociedad de Suministros Industriales en MADRID, calle de la Lealtad, 6

R. Cumellas, BARCELONA, Rambla de Cataluña, 6.

Martín Marten, SEVILLA.

Agencia de la Sociedad Anónima Industrial de Ferrocarriles

(Bahnindustrie Actien-Gesellschaft)

Hannover-Herrenhausen (Alemania)

Ibáñez de Bilbao, núm. 11

BILBAO

Apartado en Correos núm. 214



Fábrica de materiales

para

Vías portátiles y fijas

Vagonetas,
Carriles, Cambios de vía,
Placas giratorias, Rodámenes,
Ruedas sueltas

Material de alquiler

Sanjinés y Compañía

INGENIEROS

Campa de la Salve. - Bilbao

Grandes talleres electro-mecánicos. Maquinaria y material eléctrico. Aparatos de medición

Representantes de la importantísima casa

Bergmann - Electricitäts - Werke, de Berlín

Acumuladores EDISON

Reparaciones de Automóviles

BARRENECHEA, CAREAGA y COMPAÑÍA

GRABADORES

• ESPAÑA EIBAR GUIPÚZCOA •

Establecimientos

DECAUVILLE

MADRID

Nicolás M.^a Rivero, 7

BILBAO

Escuza, núm. 2

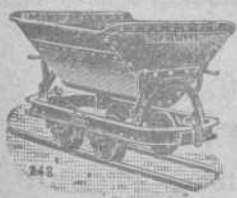
HUELVA

Agencia

CARTAGENA

Jara, 35

Ferrocarriles portátiles y fijos



Grandes existencias



Grandes existencias



Venta -- Alquiler -- Cambio -- Material de ocasión

POSTES KYANIZADOS

de la **Selva Negra** para Telégrafos y Teléfonos, Transportes de fuerza eléctrica, Tranvías, etc.
Importación en gran escala

Firma J. Himmelsbach, Friburg (BADEN)

Gran Premio, Milán 1906

Gran Premio, Marsella 1908

Diploma de honor, Nancy 1909

Pídanse precios y detalles á la delegación exclusiva para el Norte de España

R. DE EGUREN, Ingeniero; Apartado 122.-BILBAO

Sociedad General

de Industria y Comercio

Compañía Anónima domiciliada en Bilbao

Capital: Ptas. 25.000.000.

Abonos compuestos y primeras materias para toda clase de cultivos, adecuados á todos los terrenos.

Productos Químicos

LABORATORIOS para el análisis de tierras

Los pedidos deberán dirigirse á

MADRID, Villanueva, n.º 11

ó al domicilio social

Dirección Telegráfica: GEINCO

Fatrás Hermanos

RIBERA 8 Y BARRENCALLE 38.—BILBAO

Completó surtido de materiales de construcción

Caja hidráulica de Zúñiga
 Cemento Portland, El Cadrejo,
 Yesos—Azulejos
 de Valencia Barcelona é inglesas
 Baldosas y Mosáicos
 Bañeras y Fregadoras
 Inodoros, Urinarios y Lavabos
 Bombas inglesas para agua,
 Estufas de todas clases
 Plancheros y planchas
 inglesas y francesas
 Jarrones, Veladores, Sillas
 y Bancos de jardín
 Columnas y cadenas para panteones
 Cruces funerarias

Cocinas económicas y á gas
 del país y extranjeras
 Chimeneas francesas é inglesas
 Chapas, hornillos
 y accesorios para cocinas
 Placas de registro
 para saneamientos y pozos
 Colas, calderos y marmitas de hierro
 Luceros y sumideros
 Tubos las de hierro, plomo, grés,
 Cemento y barro
 Ladrillos refractarios
 y demás efectos
 de fundición y construcción
 Tejas, ladrillos, baldosas, tubos, etc.

Arana superior de playa.—En la Estación de San Agustín.

Agentes en Bilbao de LA CERÁMICA DE LLODIO

MAURICIO LEDOUX

Almacenes y Oficinas: Uribitarte, letra C

— BILBAO —

DIRECCIÓN POSTAL || DIRECCIÓN TELEGRÁFICA
 APARTADO 193 || ESCOTUB.—BILBAO
 TELÉFONO 1.219

TUBOS DE HIERRO Y DE ACERO
 para conducciones de agua, gas, vapor, aire comprimido
Tubos especiales para calefacción
Tubos de acero sin soldadura para calderas
Accesorios de hierro forjado y maleable
 Canalizaciones de todas clases ejecutadas según dibujos
 ROBINETERIA INDUSTRIAL PARA VAPOR, AGUA Y GAS
 SOLDADURA AUTÓGENA DE LOS METALES

EXISTENCIAS CONSIDERABLES EN ALMACÉN

Carbón de vapor

de superior calidad

MARCA Bentinck

Se ruega á los importadores pidan este carbón á sus *corresponsales de Newcastle*. Con cribas mecánicas á percusión modernas y limpia esmerada á mano se obtiene, al embarque sobre vagones, un carbón fuerte de primera, libre de polvo é impurezas.
 Producción diaria, mil toneladas.

Interesante

Llamamos la atención de los propietarios, arquitectos, contratistas, pintores-decoradores y demás personas interesadas en el buen aspecto y conservación de fachadas é interiores de edificios que para la mejor defensa de sus intereses se recomiendan los productos de nuestra **Fábrica de colores, pinturas, barnices, etc.**, la más importante de España en su género, y se convencerán de que no es necesario acudir al extranjero para encontrar pinturas de primera calidad con las que puede garantizarse tan buen resultado como con las mejores marcas inglesas y francesas siendo nuestros precios mucho más económicos, empleándose en su esmerada elaboración los mejores productos y los procedimientos industriales más adelantados.

Especialidad en pinturas para buques, colores en polvo y pasta, pintura preparada al aceite y esmalte, barnices de todas clases, masilla para vidrieros, etc.

PÍDANSE MUESTRAS Y PRECIOS Á

Romero, Muñuzuri y C.ª

Fábrica de pinturas. Deusto (Bilbao).—Tel. 618
 Despacho y Oficinas: Bilbao, Plaza de Albia 2.—Tel. 1.373

Fábrica de Cierres metálicos y de Ballesta y Persianas de Hierro y Madera enrollables

(CON PATENTE DE INVENCION)
de

Hijos de J. N. de Muguruza

Madrid

||

Bilbao

TALLERES DE CERRAJERÍA Y CONSTRUCCIONES METALICAS

Fídanse catálogos



Concha (Ensanche).—Bilbao

Josè Ormazabal y C.^a

Compra-venta de hierros, metales viejos y goma.

Buques naufragados y retirados de servicio.

Acero fundido para herramientas.

Maquinaria usada

Autonomía, 17.—BILBAO

Teléfono 101

BÁSCULAS de gran precisión

Fabricante: **S. Cebrián**

García Salazar, 6.—BILBAO
CONSÚLTENSE PRECIOS

“L'UNIÓN”

Compañía francesa de seguros contra incendios

Fundada en 1828

IMPORTANCIA DE LA COMPAÑIA

Capitales asegurados	Francos 26.498.598,600	Reservas según Balance de 1910.	20.855.000
Primas cobradas en el año 1910.	31.338,121	Primas á recibir.	116.331,310

SINIESTROS PAGADOS DESDE EL ORIGEN DE LA COMPAÑIA 392 MILLONES DE FRANCO

SUBDIRECTOR PARA VIZCAYA Y ALAVA | **RAMIRO DE ORBEGOZO** | BUENOS AIRES, NÚM. 14, 1.º—BILBAO

Autorizado por la Comisaría General de Seguros en 22 de Junio de 1911

FÁBRICA DE BÁSCULAS, ROMANAS Y BALANZAS

Viuda é Hijos de José Rosal

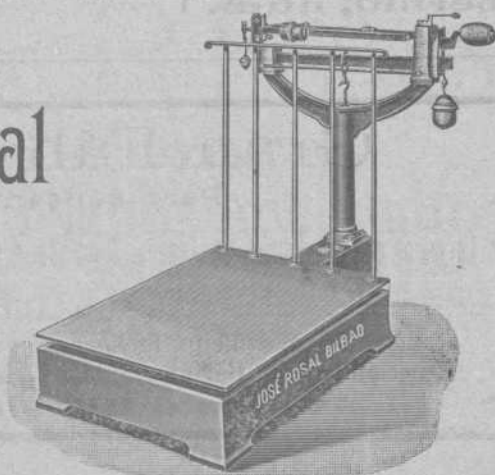
Especialidad en la Construcción de Puentes-Básculas para vía continua

LA CASA DE MÁS EXPORTACIÓN

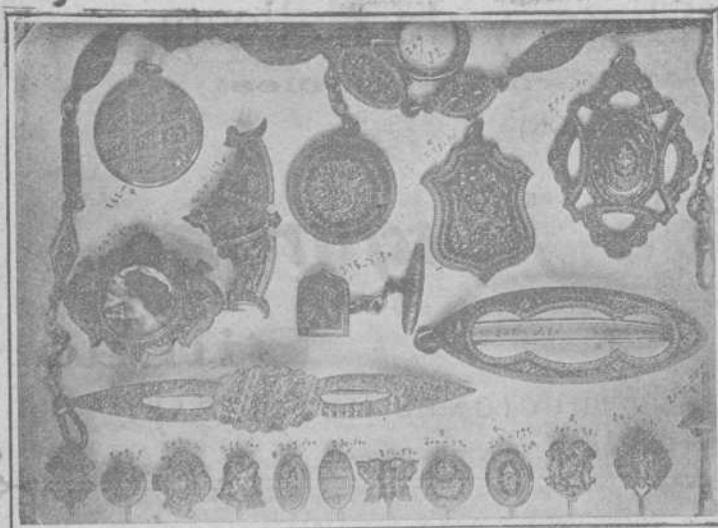
Calle de Iparraguirre.

Teléfono 1.248.—BILBAO.

Consúltense precios y condiciones



FABRICA DE BISUTERIA ESPAÑOLA



INCRUSTACIONES Y DAMASQUINADOS
 * * EN RELIEVES DE ORO Y PLATA * *
 SOBRE HIERRO Y ACERO FINO

M. EREÑA E HIJOS

Pulseras, Marcos para Retratos, Petacas, Foforeras, Puños
 para Bastones, Relojes, Cadenas, Hebillas, Imperdibles, &
 — — — (Especialidad en Estilo Arabe) — — —

España :: EIBAR :: Guipúzcoa

“FLAGG”

ACCESORIOS DE HIERRO MALEABLE PARA
 = = GAS, VAPOR, AIRE Y TUBOS = =
 = = DE PETROLEO Y CAÑERIAS DE AGUA = =



FABRICADOS POR

Stanley G. Flagg & Co.

Establecidos en el año 1856

Oficina principal:

Philadelphia, Pa.,
 E. U. de A.

Fabricas:

Pennsylvania, - Philadelphia
 Pottstown, E. U. de A.

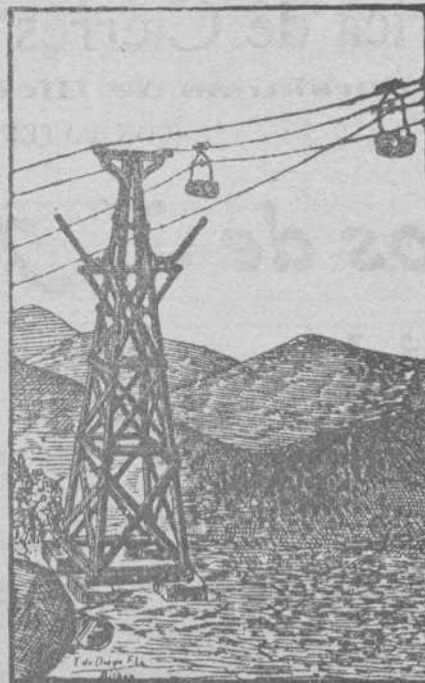
Representante en España

Luis García Cazaña

Libertad, núm. 1

BILBAO

A los Mineros, Propietarios, Arquitectos, Ingenieros y Contratistas



Cables y alambres de
 cobre desnudo y cubier-
 to con toda clase de ais-
 lamiento.

Cables

metálicos de todas cla-
 ses y formas para pla-
 nos inclinados, tranvías
 aéreos, puentes, pozos,
 etcétera, de la importan-
 te casa Felten & Gui-
 lleaume Carlswerk.

Pídanse precios y de-
 talles á sus represen-
 tantes Hijos de Terán —
 BILBAO.

Ruberoid

es el tejado más barato,
 de fácil colocación, de
 menor peso y mayor du-
 ración. Complete imper-
 meabilidad de azoteas,
 terrazas, muros, etc. Se
 emplea en toda clase
 de edificios. Certifi-
 cados de sus buenos resulta-
 dos así como catálogos,
 muestras y precios se
 facilitarán gratis, diri-
 giéndose á los represen-

tantes exclusivos en el Norte de España:

Hijos de Terán.—BILBAO

Gran Vía, núm. 16

Teléfono núm. 422

PHŒNIX

Assurance Company Limited
 LONDRES

FUSIONADA CON LA COMPAÑIA

Pelican y British Empire Life Office

COMPAÑIA INGLESA DE SEGUROS CONTRA INCENDIOS

ESTABLECIDA EN 1872

Legalmente autorizada para trabajar en España
 con arreglo á las disposiciones del Código de Comercio
 vigente y de la ley de 14 de Mayo de 1908

Depósito constituido con arreglo á la ley
 para garantizar sus operaciones en España

Director Apoderado de la Sucursal Española:

PROSPER C. LAMOTHE

Castelar, 5, MÁLAGA

Subdirector en Vizcaya:

CESAREO DE ARTAZA

Rodríguez Arías, 9, 1.º deha. BILBAO

Gran Fábrica de Tubería de Grés

Para saneamientos, conducción de aguas, etc., etc.

La mejor que se fabrica en España. Premiada con gran Diploma de Honor y Medalla de Oro en la última Exposición Internacional de Madrid

CAL HIDRÁULICA DE NUESTRAS FÁBRICAS DE ZUMAYA

Yesos, azulejos, tablas de Francia, listones para cielos rasos y demás materiales de construcción
 Especialidad en Bañeras, Lababos, Inodoros.—Se hacen grandes descuentos, según la importancia del pedido

Viuda é Hijos de Luis Castillo == Uribitarte 1.—BILBAO



ALTOS HORNOS DE VIZCAYA BILBAO

Sociedad anónima. — Capital Social: 32.750.000 Ptas.

Fabricas de hierro, acero y hojalata en Baracaldo y Sestao

Lingote al cok de calidad superior al Bessemer y Martin-Siemens

Hierros pudelados y homogéneos en todas las formas comerciales.

ACEROS BESSEMER, SIEMENS-MARTIN Y TROPENAS

en las dimensiones usuales para el comercio y construcciones.

Fabricación especial de hojalata.—Cubos y baños galvanizados.—Latería para fábricas de conservas.—Envases de hojalata para diversas aplicaciones.—Impresión sobre hojalata en todos colores.

Dirigir toda la correspondencia a ALTOS HORNOS DE VIZCAYA.—BILBAO

Carriles Vignole

PESADOS Y LIGEROS, PARA FERROCARRILES, MINAS Y OTRAS INDUSTRIAS

Carriles Phoenix ó broca para tranvías eléctricos.—Viguería para toda clase de construcciones.—Chapas gruesas y finas.—Construcciones de vigas armadas para puentes y edificios.—Fundición de columnas, calderas para desplantación y otros usos y grandes piezas hasta de 20 toneladas

TALLERES DE ZORROZA

OFICINAS: ZORROZA, BILBAO.—TELEGRAMAS: ZORROZA, BILBAO

CONSTRUCCIONES DE PUENTES, calderas de vapor, suelos de hierro, columnas y armaduras para edificios.

MÁQUINAS DE VAPOR, turbinas, tornos, máquinas para hacer remaches, taladros de pared, bombas de varios sistemas, transmisiones de movimiento.

MATERIAL PARA LA EXPLOTACIÓN DE MINAS, tambores y frenos para planos inclinados, templadores para idem, vagonetas y volquetes para transportes de mineral.

HORNOS DE CALCINAR

Instalaciones completas de LAVADEROS DE CARBÓN

GRÚAS DE CORREDERA para talleres, con movimiento á mano y por transmisión por cable, grúas para muelles, montacargas con freno automático.

COLUMNAS DE FUNDICIÓN sencillas y de adorno.

MATERIAL FIJO PARA FERROCARRILES, cambios de vía, placas giratorias, semáforos, tanques, etc.

LLAVES de paso de todas dimensiones para conducciones de agua á vapor.

Informes y presupuestos francos á quien los pida

VICENTE CORREAS

CORREDOR MARÍTIMO

Sworn Ship Broker

Despacho de buques BILBAO

Interesante á la Industria

Desincrustante Marco Olmos

CON REAL PRIVILEGIO DE INVENCION.—FUERZA DE VAPOR

A los Sres. Armadores, Industriales, Maquinistas y Compañías de ferrocarriles se les recomienda el ya acreditado

DESINCRUSTANTE MARCO OLMOS

que tan maravillosos resultados obtiene, pues á la par que quita las antiguas incrustaciones, evita la formación de las mismas en toda clase de calderas sin atacar en lo más mínimo á ninguna clase de metal.—Depositarios y representantes únicos en Bilbao

AMANN Y CAÑA —AYALA

TALLER ELECTROTÉCNICO
— Conde de Romanones, 3 y 5. — MADRID —

SE ARREGLAN: Aparatos eléctricos de calefacción. Ventiladores eléctricos.—Cuadros de distribución. Bombas eléctricas para elevación de aguas.—Motores eléctricos de corriente continua y alterna, y en general toda clase de aparatos electro-mecánicos.
BAJO LA DIRECCION DE UN INGENIERO ESPECIALISTA

CABLES de todas clases VIAS AÉREAS

de todos sistemas
Transbordadores = Planos inclinados
Sdad. Franco-Española

de Trefilería, Cablería y Tranvías Aéreos

Apartado 67 - BILBAO - Teléfono n.º 3.122

Sociedad Anónima TALLERES DE DEUSTO

FABRICACION DE ACEROS Y HIERROS MOLDEADOS
sistemas **SIEMENS y ROBERT**
Piezas de Forja, etc., etc.

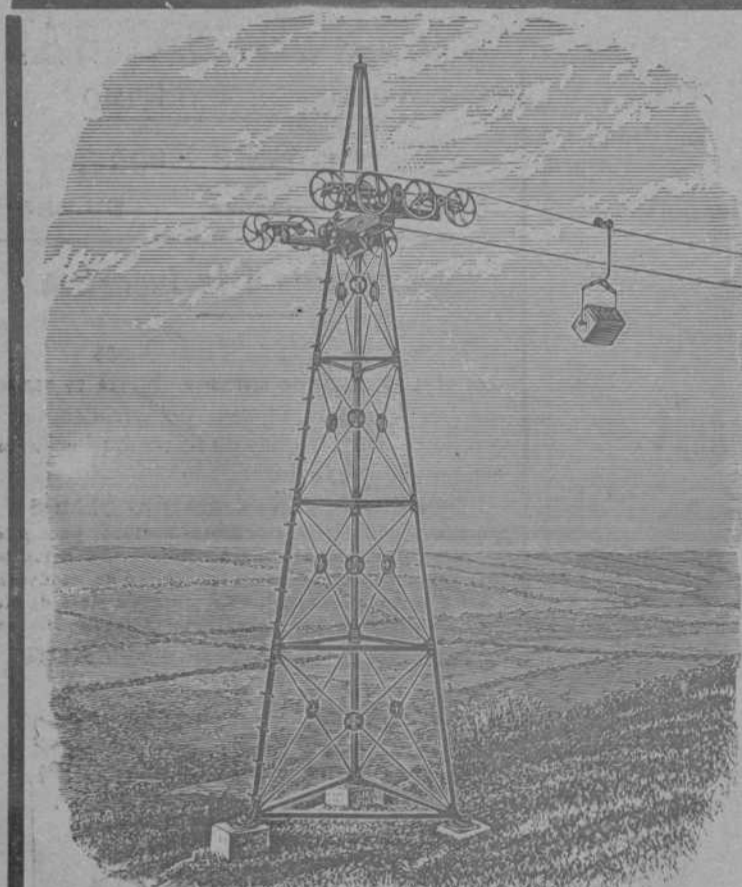
APARTADO NÚMERO 41 "Talleres de Deusto"-Bilbao
DIRECCIÓN TELEGRÁFICA:

APLICACIONES

Para la Agricultura.—Raspas, Rastrillos, Azadas, Azadones, Piezas de Arados, Rejas, Vertederas, etc., etc.—**Para Minas y Ferrocarriles.**—Ruedas, Ejes-montados, Cruzamientos, Cambios de vía, toda clase de piezas para Vagones, etc.—**Para Constructores.**—Cilindros de prensas hidráulicas, Acumuladores, Bombas, Engranajes, Cilindros de laminación etc.—**Para Marina.**—Rodas, Codastes, Hélices-ejes, Anclas, Barbotones, Estopores, etc.—**Para Tranvías.**—Cambios de vía, Corazones, Ejes, Trucks de todos sistemas, etc.—**Para Industrias Eléctricas.**—Inductores, Piezas polares, Núcleos de imanes, etc.

ESPECIALIDAD EN RUEDAS Y EJES MONTADOS

Toda clase de piezas sobre modelo ó planos



VIAS AÉREAS SISTEMA ROE

El único sistema con un solo cable que da todas las garantías de su buen funcionamiento, con las ventajas de ser el más moderno, más sencillo y más económico en su montaje y funcionamiento.

Domina cualquier pendiente y los pandos más extensos con completa seguridad, adaptándose al transporte de cualquier material.

Transporta desde 20 á 20.000
ó más toneladas diarias

Numerosas instalaciones en España y demás países del Mundo
Para presupuestos y folletos ilustrados dirigirse á

Los únicos fabricantes

Ropeways, Limited

Casa principal
2 & 3 Eidon Street
LONDRES

Sucursal en España: Calle Particular de Allende, Chalet, núm. 7—Bilbao
Telegramas: ROPEWAYS, London. Teléfono 12.780. Central.—ROPEWAYS, Bilbao. Teléfono 911

Establecimientos
EN BILBAO
Plaza Circular, 1
Ribera, 5



Máquinas Singer y Wheeler & Wilson para coser
Exclusivas de la Compañía Singer de máquinas para coser
TODOS LOS MODELOS A PESETAS 2,50 SEMANALES

Pídese el catalogo ilustrado que se da gratis
MÁQUINAS PARA TODA INDUSTRIA EN QUE SE EMPLEE LA
COSTURA.—Se ruega al público visite nuestros Estableci-
mientos para examinar los bordados de todos estilos;
encajes, realce, matices, punto vainica, etc., ejecutados
con la máquina DOMÉSTICA BOBINA CENTRAL, la misma que
se emplea universalmente para las familias en las labores
de ropa blanca, prendas de vestir y otras similares.

Establecimientos en todas las principales poblaciones
de España



Establecimientos
EN BILBAO
Plaza Circular, 1
Ribera, 5