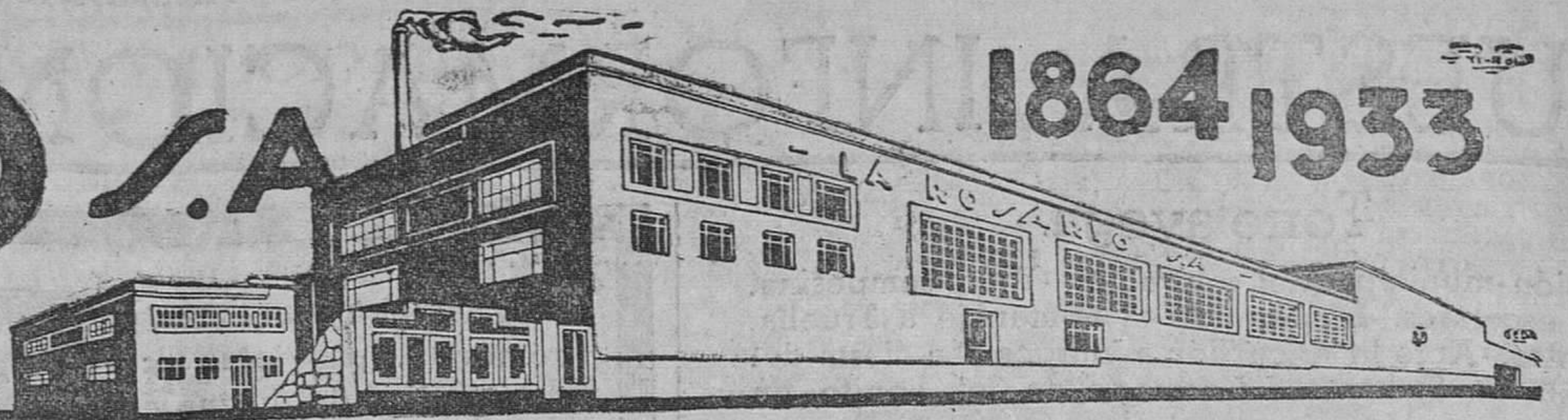


LA ROSARIO S.A.

fábrica de jabones y perfumes

1864 1933



«LA ROSARIO», SE RENEVA
La fábrica de jabones y perfumes «La Rosario», establecida en el paseo de Canalejas, Santander, desde 1864, es una de las industrias más antiguas y acreditadas de la provincia montañesa.

En aquellos tiempos en que la capital de la Montaña se dedicaba solamente a negocios de pesca y a trafico

punto de que la antigua industria, sin perder sus admirables características de fabricación, es hoy enteramente distinta en su estructura y en sus medios de trabajo. Una simple ojeada por los pabellones recién transformados, que se han inaugurado ayer, puede convencer a nuestros lectores de todo cuanto anteriormente hemos expuesto

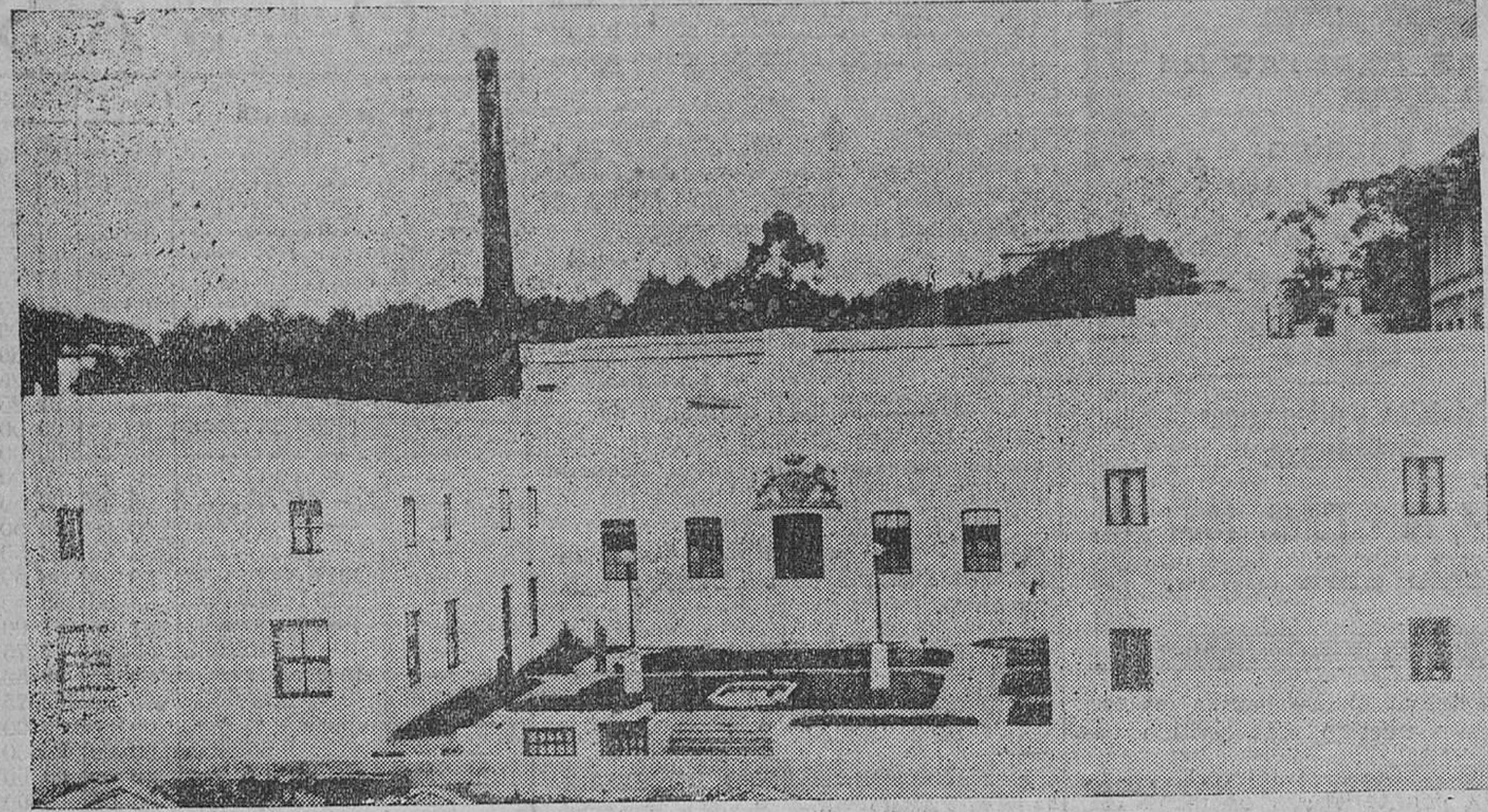
LAS OFICINAS
Están montadas a la inglesa, con toda comodidad para el desarrollo del trabajo de los empleados. Ocupan espléndido pabellón, y están ventiladas por el lado Norte con amplios ventanales, que las prestan mucha claridad, y que dejan ver el pintoresco conjunto de las villas del pasco de Méndez y Pelayo.

posibles desgracias, por estética y para aprovechamiento mejor del lugar.

Aquí se elaboran y se empaquetan todos los jabones de tocador que, como el «Aromas de la Tierruca», «Clavel de Aranjuez», etc., surten a todo el mercado español y a muchos países extranjeros, destacándose en primer plano las Repúblicas del Norte y Centroamérica. En todos son estimadísi-

menino la frescura de la flor, merced a la pureza de sus componentes. Este producto se elabora en un departamento expreso, con sus tamizadoras, perfumadoras y mezcladoras.

Como esta información solamente se dedica a dar a conocer al público la transformación sufrida por LA ROSARIO, llevando al lector de la mano por parte de los cien rincones y nave-



Frente de la fábrica.

(Foto Arauna.)

car mercancías entre España y América, surgió esta industria modelo, merced al genio creador de unos hombres que, para ensanchar su cultura, se habían asomado al mundo y habían podido ver de qué modo, en otros países, la industria de fabricación alcanzaba el máximo de rendimiento y colocaba las balanzas comerciales respectivas en situación de «superávit», merced al esfuerzo gigan-

EXTERIOR DE LA FABRICA
Las personas que suban por el paseo de Canalejas, desde el barrio de Molnedo, podrán observar en seguida la metamorfosis sufrida por «La Rosario» en su aspecto exterior. Unos planos bien estudiados y bien dirigidos han hecho el milagro de convertir las viejas y fuertes tapias oscuras en altas paredes claras, a uno de cuyos extremos se abre la puerta principal, que da entrada a los depósitos de ja-

Próximas a ellas, al lado izquierdo, están las salas de recibir y del Consejo de la Sociedad. Ambas son cómodas y silenciosas, y los adornos principales los constituyen elegantes vitrinas, con los productos más estimados de «La Rosario» en perfumería y jabonería, fotografías de los fundadores, y diferentes diplomas y medallas obtenidos en varias Exposiciones. Un poco más a la izquierda está situado el despacho del director gerente de la fábrica, decorado con sobriedad y adornado con elementos de propaganda de la Casa.

LA SALA DE PROPAGANDA
En una fábrica de tipo moderno, y de artículos de carácter nacional, no podía faltar este indispensable elemento, que hoy en día va unido al buen éxito de las industrias. La Dirección de «La Rosario», percatada de la necesidad de difundir, por los procedimientos más sugestivos e interesantes, los productos fabricados en «La Rosario», ha dispuesto la creación de esta nave, dedicada a la propaganda, donde se ha instalado el mecanismo que ha de mover, a impulso de la publicidad, la variada fabricación que realizan los alambiques, las redomas, los molinos y las manos de las operarias, en un ajeteo continuo e infatigable, al arte unisono del de las calderas y motores.

Esta sala de propaganda es amplia y ventilada, y está dispuesta de forma que haya un sitio para cada cosa y cada cosa esté en su sitio.

OTRAS DEPENDENCIAS
Sobre el mismo plano y en la misma planta están montados el taller de jabón en polvo para afeitar, tan acreditado de antiguo que absorbe a la mayoría de las peluquerías nacionales; el taller de embalaje para el jabón de lavar y el de la elaboración de este artículo, llamado a alcanzar en el mercado un buen éxito, sin precedentes. LA ROSARIO, que desde hace muchos años, y por career de la maquinaria suficiente, no trabajaba este producto, tan apreciado de las amas de casa, se lanza ahora de lleno a su fabricación, en condiciones insuperables de calidad, de duración y de precio. Las máquinas de cortar automáticamente las barras y pastillas, los grandes moldes de elaboración y las enormes calderas, de un tipo moder-

duce a los almacenes y depósitos de aceite. Ocupan éstos un perímetro de importancia, y sus puertas se abren sobre un pequeño patio, destinado a la recepción de camiones de carga. Los almacenes tienen luz sobrada, son amplísimos y reúnen cuantas condiciones exigen esta clase de industrias. En el mismo departamento se encuentra la nave destinada a disolución de las grasas que se emplean en la curiosa elaboración de los productos de LA ROSARIO.

LAS CALDERAS DE COCIMIENTO
La fabricación del jabón de familias, que ha de alcanzar rápidamente la máxima venta, por la excelente calidad del producto y la garantía que ofrece el nombre de LA ROSARIO al comprador, ha exigido un desembolso máximo a la Sociedad para la adquisición de las imponentes calderas de cocimiento, de veinticinco toneladas de capacidad cada una, con batidoras mecánicas y con calefacción de cámaras de hierro superpuestas y serpentines abiertos y cerrados en su interior. Estas calderas, que tienen la forma de enormes conos invertidos, cuentan con descargue automático por su parte inferior, sobre las vagonetas-moldes, montadas sobre rieles. Junto a ellas, para que la elaboración del jabón familiar se verifique dentro del mismo departamento, desde la cocción de materias hasta que son cortadas en frío las barras y pastillas, están las máquinas cortadoras automáticas y las secadoras, las troqueladoras y los talleres de construcción de cajas para la exportación.

EL JABON MOSAICO
Este rico jabón, de la clase media española, de cuya fabricación, acabada e inimitable, tiene LA ROSARIO el secreto, se elabora en un departamento exclusivo, lleno de luz, donde se juntan todos los elementos destinados a producir la más selecta calidad dentro del precio más económico. En este departamento se hallan las calderas, las troqueladoras y cortadoras, y hasta el etiquetaje de los paquetes que han de ir a todas las partes de España.

LOS JABONES DE TOCADOR
Esta nave, situada en el centro de la fábrica, está repleta de máquinas mezcladoras, molinos, compresores, troqueladores, etc. Todas son movidas por motores eléctricos, montados subterráneamente, con el fin de evitar

mos los productos de esta fábrica, por la pureza de su aroma, siempre definido, y por la excelente calidad de sus componentes.

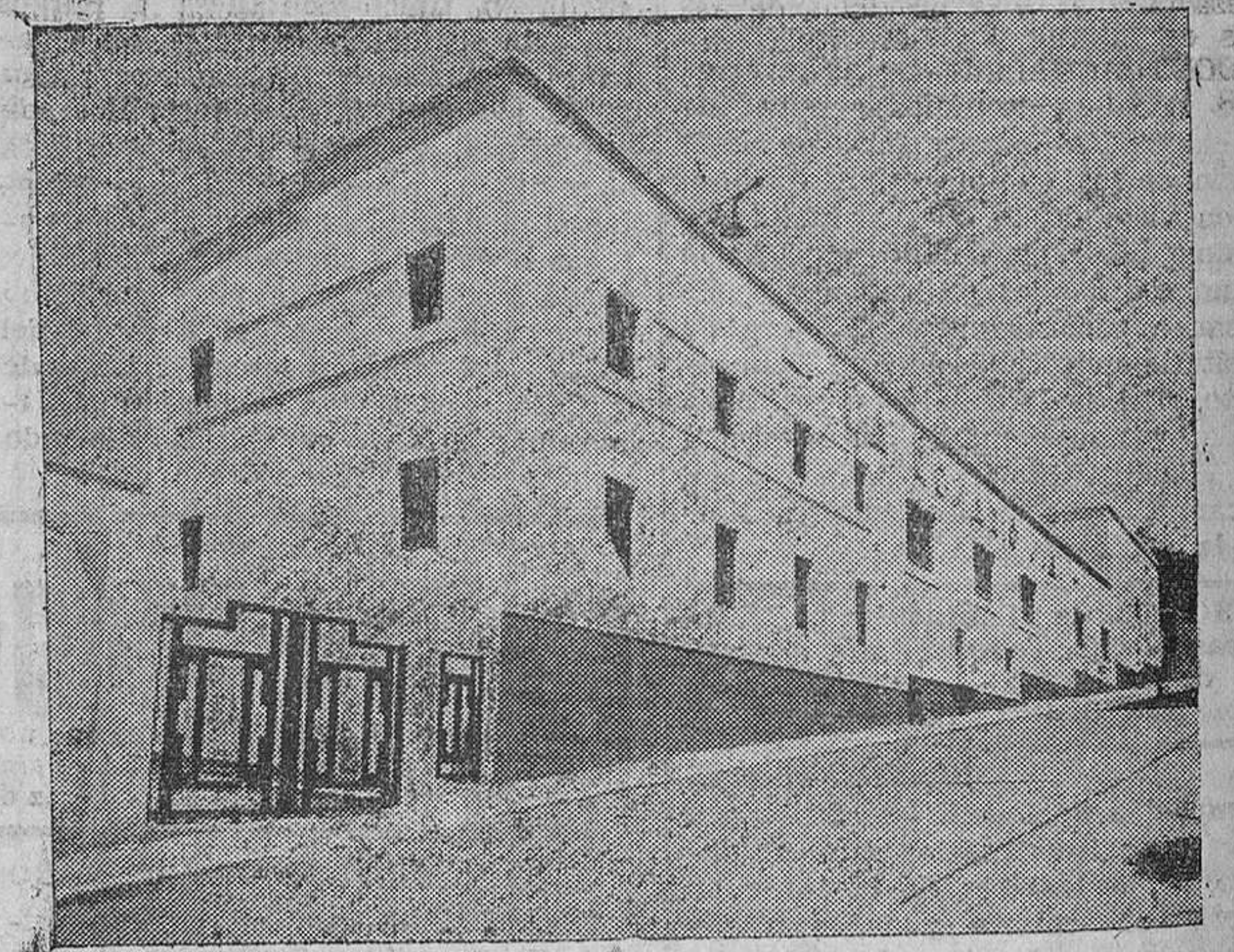
ELABORACION DE COLONIAS Y PERFUMES

Hé aquí que hemos llegado al laboratorio, departamento brujo de la gran fábrica; a la nave dedicada a la elaboración de los más ricos perfumes, donde los químicos, como los magos de las leyendas, hacen misteriosas com-

de la fábrica, nos abstenemos de hacer elogio de este producto, acreditadísimo en el mercado.

OTROS DEPARTAMENTOS Y DEPENDENCIAS

Está terminando nuestra visita a esta industria, modelo en su género, y de cuya importancia, tanto como estas líneas, han de dar la impresión las numerosas fotografías que incluimos en la información. Faltan de ver los almacenes de frasería, de primeras



Vista exterior de la nave Sur de la fábrica, sobre el pasco de Canalejas. (Foto Arauna.)

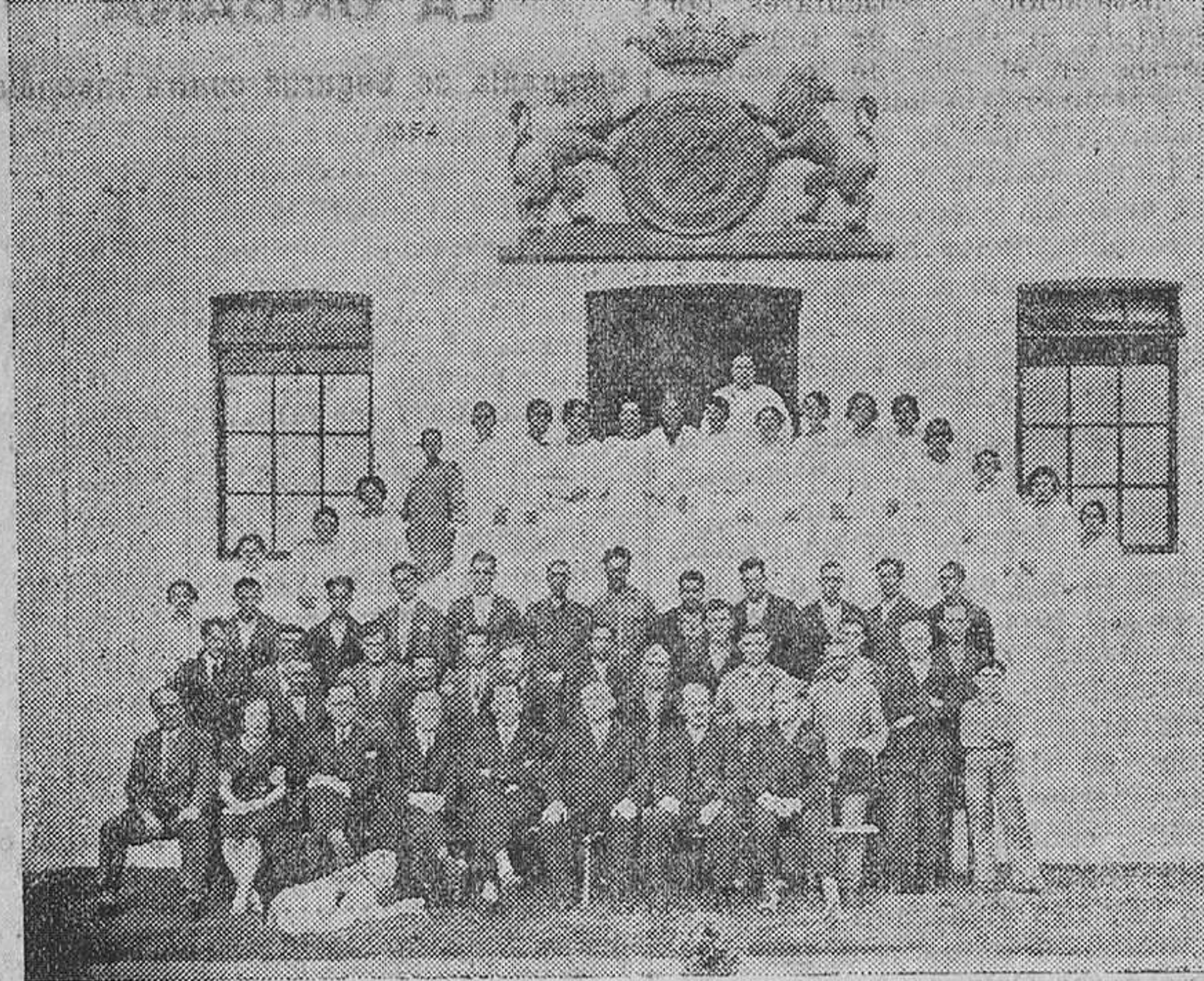
posiciones para obtener esas esencias maravillosas que han de perfumar los vestidos y la piel de nuestras bellísimas mujeres.

Más arriba, los alambiques, las redomas, los grandes depósitos que contienen los tesoros de las esencias extraídas de las flores, se muestran al curioso visitante como otros tantos prodigiosos elementos que han de coadyuvar a la transformación de las primeras materias de los exquisitos perfumes que elabora LA ROSARIO.

LOS POLVOS DE ARROZ
Otro producto de LA ROSARIO, acreditadísimo desde fecha remota, es el polvo de arroz, que da al cutis fe-

materias, de artículos elaborados; la sala de calderas de vapor, etc.

Todo ello está montado sin escatimar gasto alguno, y en condiciones de dar el mayor rendimiento, por lo que puede afirmarse, como al principio de esta información afirmábamos, que «La Rosario» se ha colocado en el primer plano de la fabricación nacional, por lo que está llamada, con su abolengo aristocrático, que ha presidido todo el carácter noble de sus productos, a ser la industria más favorecida del público, que, huyendo de frecuentes falsos reclamos, desea adquirir en toda su pureza los artículos mejor y más honestamente elaborados.



Dirección, personal técnico, administrativo y obreros que se ocupan de la actualidad en la fábrica. (Foto Arauna.)

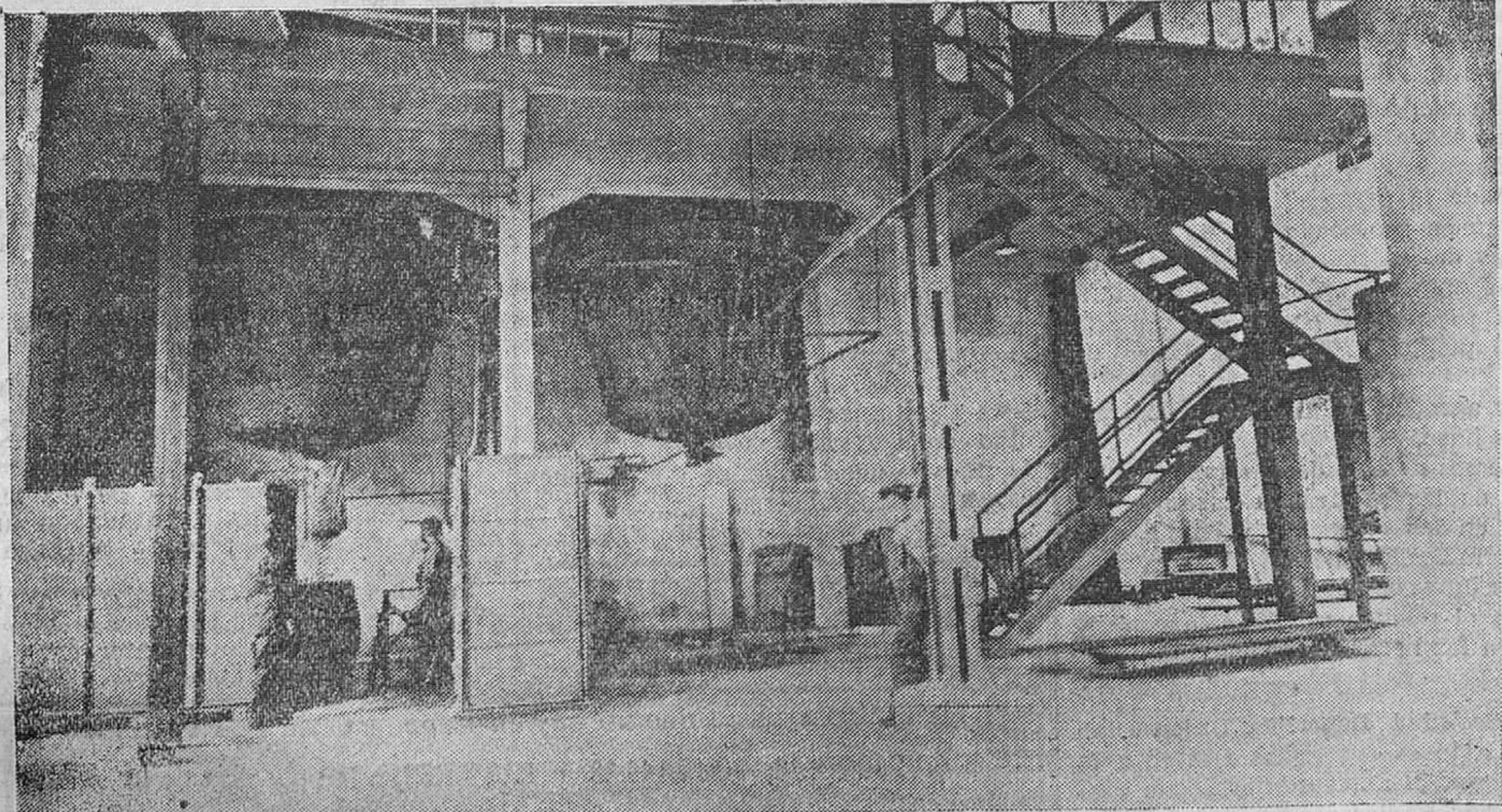
fresco de las capacidades mejor administradas y de la labor, asidua y competente, de millones de trabajadores.

Han pasado los años, y la vieja fábrica, que ha sabido mantener siempre en alto su abolengo y su pabellón comercial, se ha remozado al presente por virtud de las iniciativas y el esfuerzo económico de la Sociedad que ha tomado a su cargo el nuevo rumbo de tan antigua fábrica montañesa.

El Consejo de Administración de «La Rosario», de acuerdo con sus accionistas, ha creído oportuno rejuvenecer lo antiguo, y bien puede afirmarse que lo ha conseguido, hasta el

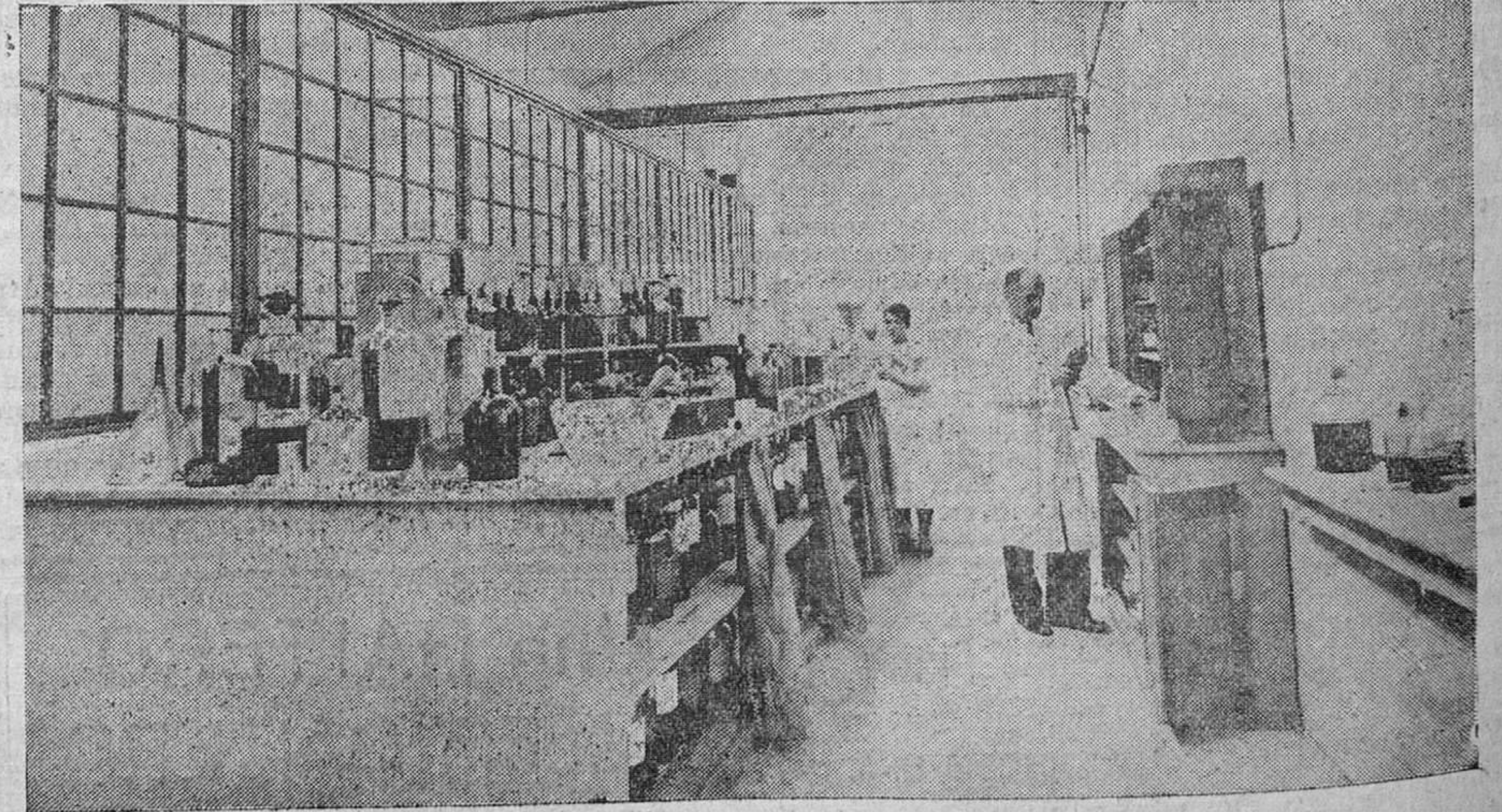
bón común y a las oficinas, establecidas en la parte Sur de la fábrica. Más arriba, otra puerta amplia es el acceso de carros y camiones a aquella parte de la industria íntimamente relacionada con la fabricación.

Traspuesta la puerta principal, el visitante se encuentra ante un soleado patio con jardincillos a la inglesa, que se tienden delante del frontón central, donde se ven los escudos de «La Rosario». Dan luz por la noche a los jardines, y los prestan adorno durante el día, dos altas farolas, colocadas a los lados de un estanque.



Parte baja de las calderas de cocimiento.

(Foto Arauna.)



Laboratorio de perfumería.

(Foto Arauna.)

1864 1933

LA ROSARIO S.A.

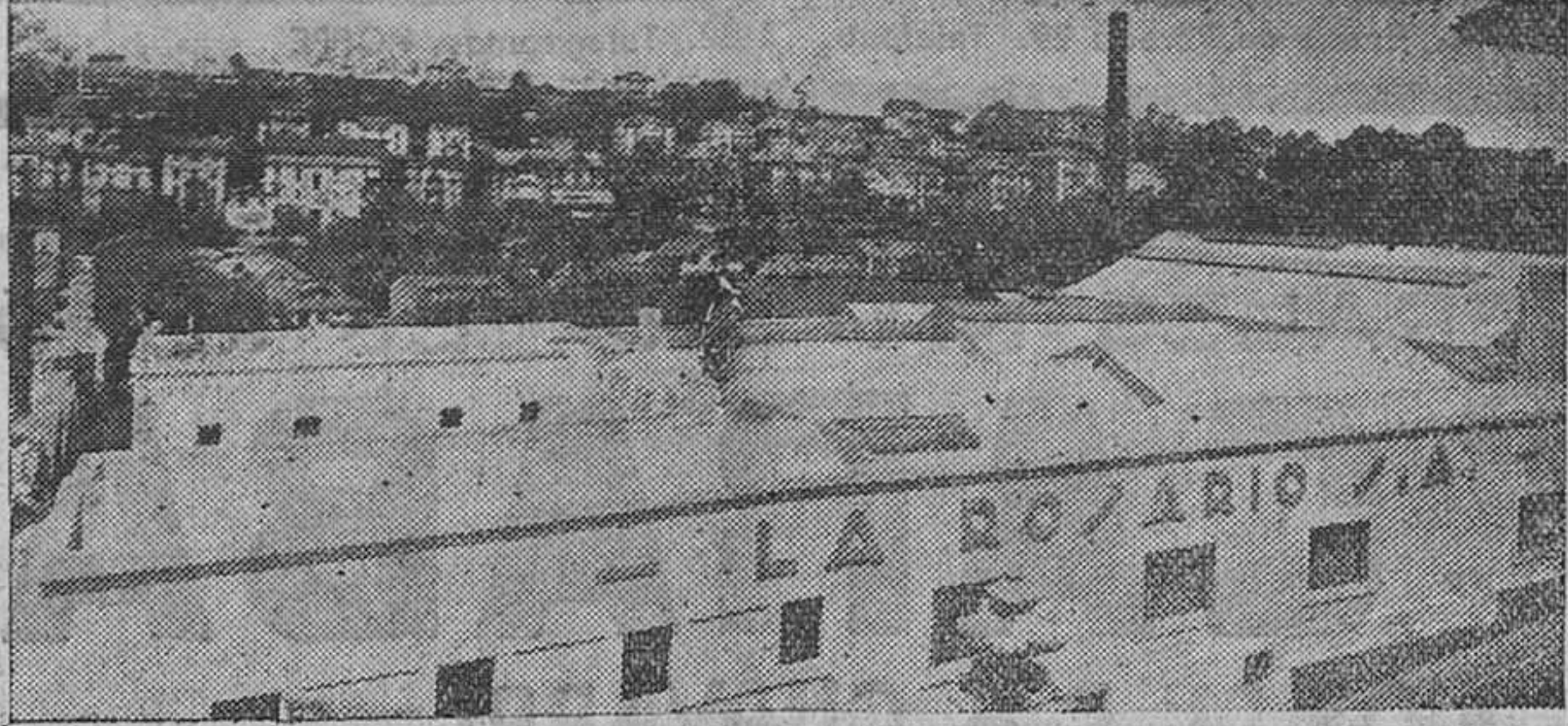
fábrica de jabones y perfumes

LAS GRANDES INDUSTRIAS MONTAÑESAS

TALLERES DE EBANISTERIA Y CARPINTERIA VIUDA DE IGNACIO LAVIN

Una de las industrias más prestigiosas de la capital, por su capacidad de trabajo y la perfección de su obra...

gran obra de carpintería efectuada en naves, talleres y dependencias. Muchos son los trabajos importantes llevados a cabo en Santander...



Vista parcial de las cubiertas de URALITA. (Foto Arauna.)

Todo el material empleado en «La Rosario», tanto para la cubierta de tejados como canales y bajadas, son de URALITA...

Compañía Asturiana, Productos Dolomíticos Nueva Montaña, Orconera, Constructora Nacional de Maquinaria y Fábrica de Cementos Alpha.

TALLERES METALURGICOS CORCHO HIJOS RAMPA DE SOTILEZA

El nombre de esta antigua Casa santanderina, ventajosamente conocida en toda España...

La Casa Corcho Hijos, que, como ya indicamos anteriormente, tiene un sólido prestigio en la nación...

FABRICA DE LUNAS Y ALMACENES DE CRISTALES Ramón Tejeiro

Para efectuar con éxito una perfecta instalación de vidriería en la fábrica «La Rosario», la dirección de esta industria santanderina...

El señor Tejeiro, especializado de antiguo en toda clase de cristalería, ha llevado a efecto una perfecta labor al montar las distintas lucernas...

ción de generadores y tuberías de vapor y agua para disolución de grasas...

Conocida ventajosamente la competencia de la Casa Corcho Hijos, huelga decir que sus trabajos...

Taller de Albañilería HIJOS DE MANUEL TORRE Calle de Bonifaz

Importantisima ha sido la obra de albañilería efectuada en la fábrica de jabones y perfumes «La Rosario»...

LA URBANA

Compañía de Seguros contra incendios

Una gran parte del valor de los inmuebles y maquinaria de «La Rosario» ha sido asegurado en esta importantísima Compañía...

INSTALACIONES ELECTRICAS

CASA GANDARA

La instalación eléctrica de la fábrica «La Rosario», tanto la referente a fuerza motriz como la de alumbrado...

MECANICA INDUSTRIAL

En la calle de Carlos III está establecida la «Mecánica Industrial», industria montañesa dedicada a la especialidad de maquinaria de precisión...

Pinturas «Pulkra»

Paseo de Canalejas (Fábrica)

Una industria que ha alcanzado en Santander enorme desarrollo merece la dirección competente de la Casa E. Pérez del Molino...

TABLEROS CONTRACHAPADOS

En la fábrica «La Rosario» han sido empleados, con un gran éxito, para zócalos y puertas, tableros contrachapados...

LA UNION Y EL FENIX ESPAÑOL

Una buena parte de los inmuebles y maquinaria de «La Rosario» ha sido asegurada por esta importantísima Compañía...

José Sánchez Murelaga

Ingeniero de Caminos, Canales y Puertos

Toda la obra de hormigón armado, así como los grandes pavimentos de hormigón, le han sido encargados...

Industrias Promovens Suministros industriales

Hé aquí una Casa de verdadera importancia comercial que ha sabido conquistar el mercado industrial de Santander...

INDUSTRIAS PROMOVENS puede suministrar todo cuanto se precise en la industria más adelantada...

TALLERES DE TETUAN

Otra de las Casas santanderinas que han cooperado a la restauración y renovación de la fábrica de jabones y perfumes «La Rosario»...

En «La Rosario», la firma citada ha suministrado, en excelentes condiciones de precio y calidad...

Sociedad Española de Productos Dolomíticos

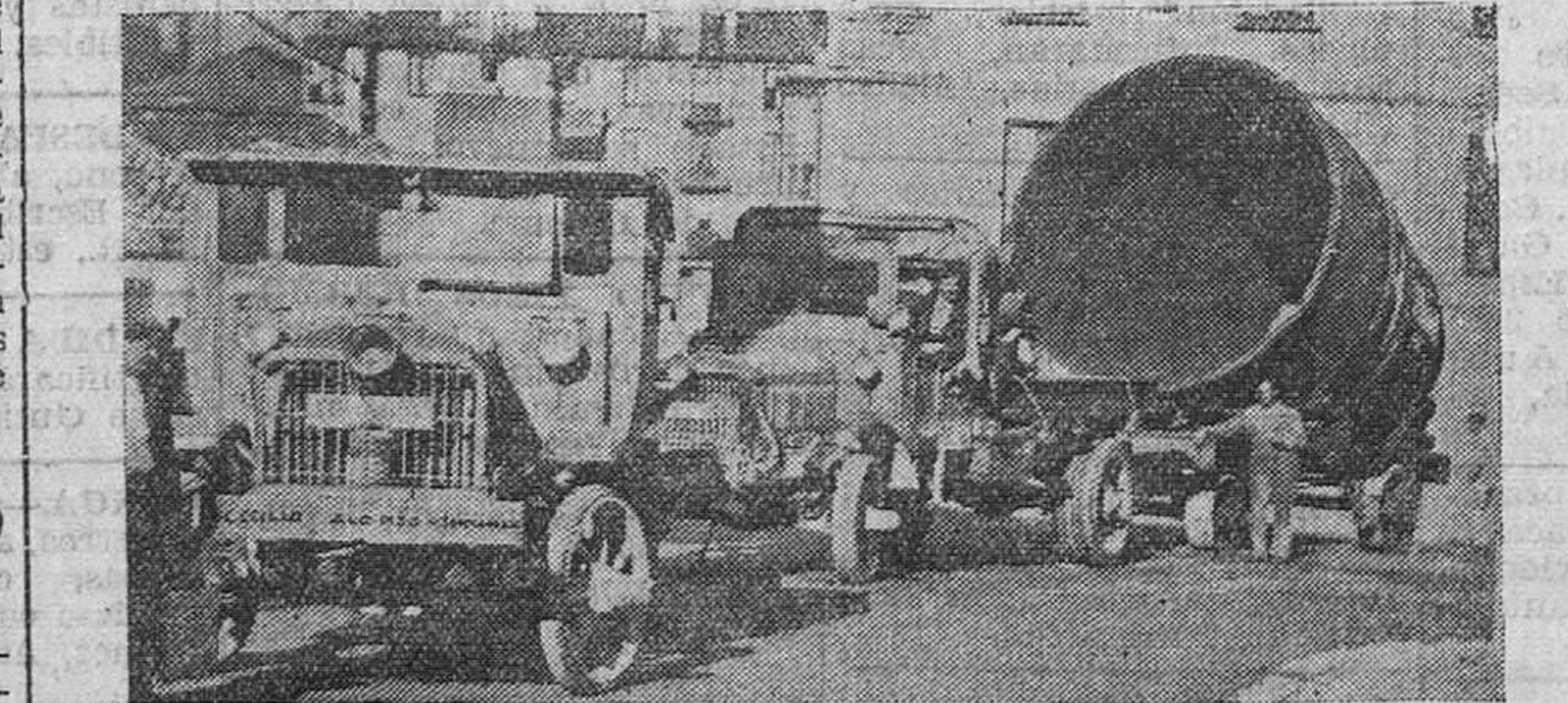
«AISLANTE TÉRMICO CALORÍFUGO»

El aislamiento de las calderas de coque, de gran importancia en todas las industrias de esta naturaleza...

El coeficiente de conductibilidad es de 0,04, cifra que refleja, por sí sola, su superioridad sobre otros aislantes...

El AISLANTE TÉRMICO CALORÍFUGO se fabrica en bloques, doblas, ladrillos, tableros, coquillas y polvo...

En ella, además de lo expuesto, se fabrican también aislantes para hornos de mucha temperatura...



Momento de llegar a «La Rosario» las grandes calderas, llevadas en camiones de transporte, de Cecilio Alonso...

Siemens Industria Eléctrica, S. A.

La maquinaria eléctrica de «La Rosario» ha sido servida por la reputada Casa «SIEMENS»...

Domingo Betanzos

Calle de Lope de Vega, 3

La Casa Betanzos, establecida desde hace años en la calle de Lope de Vega, número 3...

Lemaury y Arredondo

PASEO DE PEREDA, 28.

La Casa Lemaury y Arredondo, ventajosamente conocida en esta provincia por su solvencia y seriedad...

