



LA PROPICIA SAN MARTIN

de

Hijos de Ceferino San Martín

AGENCIA DE POMPAS FUNEBRES

Oficinas: Alameda de Jesús de Monasterio, 20 y 22.
Teléfono 20-64.

Talleres y Cocheras: Plaza de Numancia.
Teléfono 34-00.

SUCURSAL EN GIJON

CONVALENCIA,
DEBILIDAD

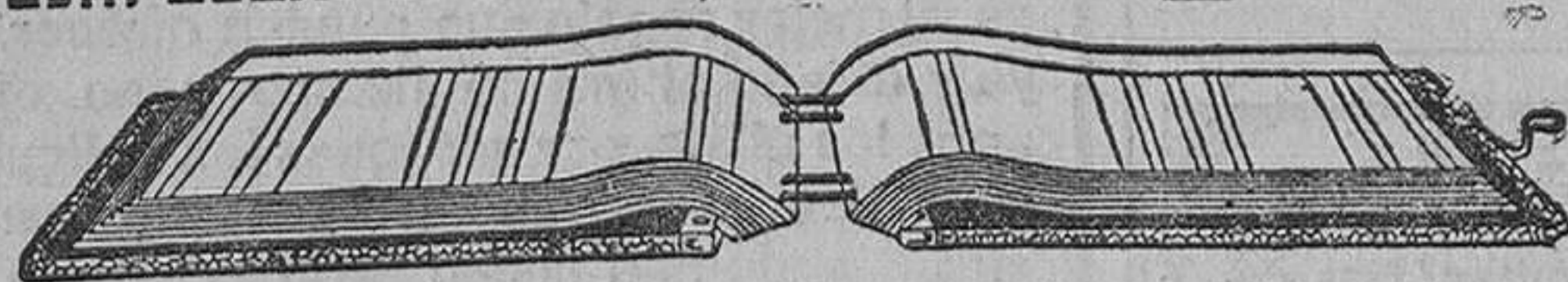
ANEMIA

VINO Y JARABE

Deschiens a la Hémoglobina

Los Médicos proclaman que este Hierro vital de la Sangre es muy superior a la carne cruda, a los ferruginosos, etc. — Da salud y fuerza. — PARIS.

EDIT. ELÉXPURU HNOS., S. A. - BILBAO - IMPRENTA - LITOGRAFIA
LIBROS RAYADOS



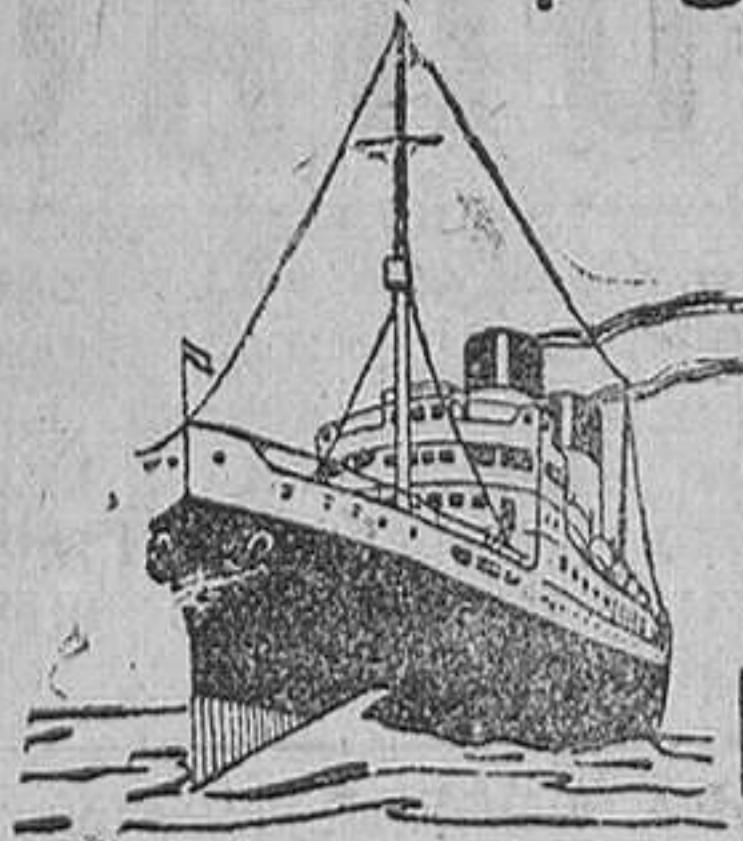
Especialidad: Libros y Carpetas de hojas cambiables marca EME. Ediciones de obras.
Fidense catálogos y precios. Alameda de Mazarredo, 16, Bilbao. Teléfono 1487.

Hay que quitarse el sombrero... ANTE EL INSUPERABLE

APERITIVO
QUINA CALA

FRANCISCO DE CALA-JEREZ

Compagnie Generale
Transatlantique



VAPORES CORREOS FRANCESES RAPIDOS

á cuatro hélices, para

Habana y Veracruz

SALIDAS FIJAS DE SANTANDER EL 22 DE CADA MES

LAFAYETTE, el 22 de enero.
ESPAGNE, el 22 de febrero.

PRECIOS EN TERCERA ORDINARIA

	Para HABANA PESETAS	Para VERACRUZ PESETAS
En el CUBA	551,65	594,90
En los demás buques de la Compañía	541,65	584,90

Incluido
Impuestos.

DESCUENTOS SOBRE PRECIOS DE TARIFA, EN PRIMERA Y SEGUNDA CLASES A FAMILIAS DE TRES O MAS PASAJES ENTEROS, COMPANIAS DE TEATRO, TOREROS, PELOTARIS, FUNCIONARIOS ESPAÑOLES Y SUS FAMILIAS, COMUNIDADES RELIGIOSAS Y EN LOS BILLETES DE IDA Y VUELTA

Estos hermosos buques disponen de camarotes de dos, cuatro, seis y ocho literas, con lavabos de agua corriente, amplios salones y comedores con servicio de camareros y cocineros españoles para los señores pasajeros de tercera ordinaria.

Para reservas de pasaje, carga y cualquier informe que interese a los pasajeros para Habana y Veracruz y detalles de todos los servicios de esta Compañía, dirigirse a los consignatarios en Santander, señores VIAL HIJOS, paseo de Pereda, 25, bajo. Teléfono número 1058.



¿Por qué conservar ese maldito resfriado que le causa á usted, cuando con la SOLUCION PAUTAUBERGE puede usted verse libre de él al cabo de unos días?
L. Pautauberge, París, y todas farmacias.

Fábrica de Almadrerías

Ramón Ruiz Rebollo
Saja (Santander).

Esta Fábrica, montada con todos los elementos modernos, construye las almadrerías empleando tan solo madera de haya, y presenta modelos de forma, terminación y calidad inmejorables.

ESPERANZA GÓMEZ

Profesora en partos. Hospedaje embarazadas. Consulta diaria. Santa Clara, 7, 4.º
SANTANDER

Para comer bien y barato en LA NUEVA SUIZA

PLAZA DE LA LIBERTAD
Este establecimiento está á cargo del antiguo cocinero del Café Suizo. Se sirve toda clase de comidas.

Se vende papel de embalaje.

Papel de embalaje, se vende.



GORREAS DE TRANSMISION
DE CUERO ET DE BALATA

Una prueba convence en seguida Millares de referencias

G. RODRIGUEZ PRIETO
FUERTA LA SIERRA, 5, SANTANDER
El Especialista de los Artículos de Cuero

VIUDA DE
Sinfiriano Sisniega

Almacén de cristales de todas clases. Gran depósito de lunas y espejos de todos tamaños. Marcos y molduras. Amós de Escalante, núm. 2. Teléfono 2623.—Santander.

EL JARABE Y LA PASTA DE SAVIA DE PINO MARITIMO DE LAGASSE

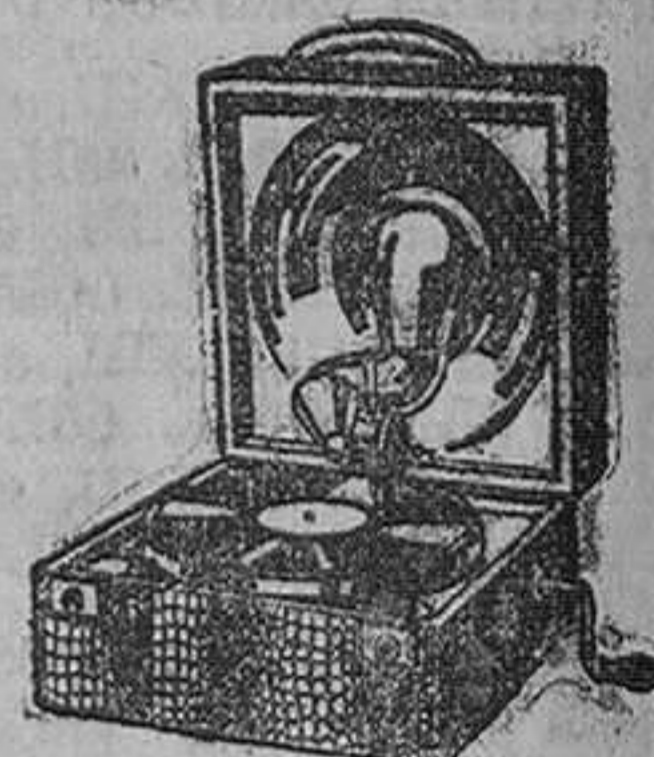
Combaten victoriosamente

Resfriados. Influenza Tos. Gripe. Bronquitis Dolores de Garganta Ronqueras

En todas las Farmacias

FONOGRAFOS PORTATILES

DECCA



Modelo	Ptas.
Modelo Junior, A	125
B	150
C	200
número 1	175
2	200
3	220
4	290

Gran surtido en discos de todas marcas.

UNION MUSICAL ESPAÑOLA.—Wad-Ras, 7.—Santander.



CANAS LA HIGIENICA
Agua Vegetal de ARROYO
50 AÑOS DE ÉXITO ES LA MEJOR GARANTIA

LA COOPERATIVA HIPOTECARIA

SOCIEDAD DE CREDITO

(FUNDADA EN 1912)

Edificio social:

Plaza del Príncipe Alfonso, 5.—MADRID



CAPITAL SOCIAL:

Autorizado: 5.000.000 ptas.

Emitido: 2.500.000

Totalmente suscrito.

IMPOSICIONES DE CAPITAL

AL SEIS Y MEDIO de interés anual, pagado trimestralmente en Caja o remitido por Giro postal, SIN GASTOS, al domicilio del suscriptor, si reside fuera de Madrid.

Estas IMPOSICIONES son de 1.000 pesetas o múltiplos de 1.000.

Por su garantía insuperable, su alta renta y la extremada facilidad para su REEMBOLSO, son la inversión ideal de los capitales que no quieran exponerse a las fluctuaciones bursátiles, ni a los azares mercantiles, ni a cualquier otro riesgo.

Estas imposiciones son las UNICAS EN ESPAÑA que están SIEMPRE forzosamente garantizadas con PRIMERAS HIPOTECAS DE FINCAS URBANAS, y se han podido retirar SIEMPRE, EN CUALQUIER MOMENTO y CON EXTREMADAS FACILIDADES, pues ha bastado para ello escribir una simple carta al presidente del Consejo de Administración.

ES LA RENTA SOSEGADA POR EXCELENCIA

La suscripción general (acciones e imposiciones) pasa ya de DOCE MILLONES DE PESETAS.

La Cooperativa Hipotecaria coadyuva a la resolución del problema de la vivienda (aunque sin meterse en la construcción de las viviendas más baratas), pues con los créditos que concede se construyeron, ampliaron o repararon en el pasado año más de cien edificios en Madrid y pueblos inmediatos, en cuyas obras se dió trabajo a más de 500 obreros.

Aunque no se tenga propósito de hacer ninguna suscripción, pídanse al Director-Gerente el envío gratuito de impresos explicativos y la suscripción, también gratuita, de la revista mensual LA ECONOMIA MODERNA.