

Contra la Grippe

ABRIGARSE BIEN

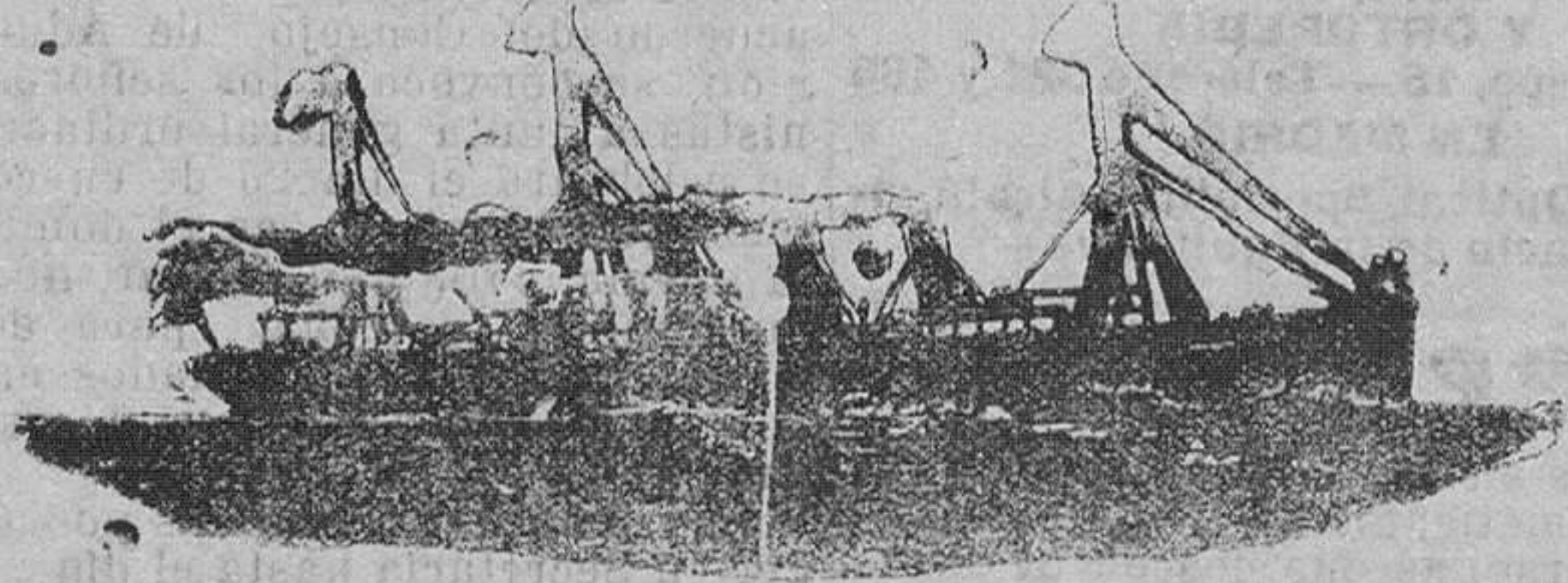
- 12.000 camisetos punto Inglés, para niños: á 3 y 4 reales
- 10.000 pares medias negras, pie liso, para niñas. á 2 reales
- 8 000 pares calcetines para niños: á 25 centimos
- 6 000 camisetas para niña, lavado superior. desde 4 reales
- 4.000 bufandas de lana, riquísimas: á 14 reales
- 3.000 mantas de viaje, grandes: á 6 pesetas
- 7.000 camisetos de hombre, superiores: á 11 reales
- Góneros doble ancho para sábanas, lavado á 9 reales
- Pisanas para delantales: á peseta
- Pisanas doble ancho, á 9 reales
- Franelas superiores para camisetas á 4 y 5 reales

Cerrado de una a tres

Isabel II, 4.

VIRGILIO CARRO

Isabel II, 4.



Vapores correos españoles
DE LA

Compañía Trasatlántica

Línea de Cuba y Méjico

El 19 de febrero, a las tres de la tarde, saldrá de Santander el vapor

Reina María Cristina

Su capitán, don Juan Coscolla,

admitiendo pasaje y carga para Habana solamente.

PRECIOS DEL PASAJE EN TERCERA ORDINARIA

Para HABANA: 310 pesetas, 12'60 de impuestos y 2'50 de gastos de desembarque.

Línea del Río de la Plata

En la SEGUNDA DECENA de febrero saldrá de Santander el vapor

Santa Isabel

para transbordar en Cádiz al

Infanta Isabel de Borbón

(de la misma Compañía), admitiendo pasaje con destino a Montevideo y Buenos Aires

Para más informes, dirigirse a sus consignatarios en Santander, señores **HIJOS DE ANGEL PEREZ Y COMPANIA** Muelle, 36; teléfono número 63.

Servicios de la Compañía Trasatlántica

LÍNEA DE CUBA MEJICO

Servicio mensual, saliendo de Bilbao, Santander, Gijón y de Coruña para Habana y Veracruz (eventual). Salidas de Veracruz (eventual) y de Habana, para Coruña, Gijón y Santander.

LÍNEA DE NEW-YORK, CUBA Y MEJICO

Servicio mensual, saliendo de Barcelona, de Valencia, de Málaga y de Cádiz, para New-York, Habana y Veracruz (eventual). Regreso de Veracruz (eventual) y de Habana, con escala en New-York.

LÍNEA DE VENEZUELA-COLOMBIA

Servicio mensual, saliendo de Barcelona, de Valencia, de Málaga y de Cádiz, para La Palma, Santa Cruz de la Palma, Puerto Rico y Habana. Salidas de Colón para Sabanailla, Curacao, Puerto Cabello, La Guayra, Puerto Rico, Canarias, Cádiz y Barcelona.

LÍNEA DE BUENOS AIRES

Servicio mensual, saliendo de Barcelona el 4, de Málaga el 5 y de Cádiz el 7, para Santa Cruz de Tenerife, Montevideo y Buenos Aires, emprendiendo el viaje de regreso desde Buenos Aires el día 2, y de Montevideo, el 3.

LÍNEA DE BRASIL-PLATA

Servicio bimensual, saliendo de Bilbao, Santander, Gijón, Coruña y Vigo, para Río Janeiro, Santos, Montevideo y Buenos Aires, emprendiendo el viaje de regreso desde Buenos Aires para Montevideo, Santos, Río Janeiro, Canarias, Vigo, Coruña, Gijón, Santander y Bilbao.

LÍNEA DE FERNANDO POO

Servicio mensual, saliendo de Barcelona, de Valencia, de Alicante y de Cádiz, para Las Palmas, Santa Cruz de Tenerife, Santa Cruz de la Palma y puertos de la costa occidental de Africa. Regreso de Fernando Poo, haciendo las escalas de Canarias y de la Península indicadas en el viaje de ida.

Además de los indicados servicios, la Compañía Trasatlántica tiene establecidos los especiales de los puertos del Mediterráneo a New-York, puertos del Cantábrico a New-York, y la Línea de Barcelona a Filipinas, cuyas salidas no son fijas y se anunciarán oportunamente en cada viaje.

Estos vapores admiten carga en las condiciones más favorables, y pasajeros, a quienes la Compañía de alojamiento muy cómodo y trato esmerado, como ha acreditado en su dilatado servicio. Todos los vapores tienen Telegrafía sin hilos.

También se admite carga y se expiden pasajes para todos los puertos del mundo servidos por líneas regulares.

Sociedad Hullera Española

Barcelona

CARBONES DE LAS MINAS DE ALLEN (ASTURIAS)

Consumido por las Compañías de ferrocarriles del Norte de España, de Medina del Campo a Zamora y Orense a Vigo, de Salamanca a la frontera portuguesa y otras Empresas de ferrocarriles y tranvías a vapor. Marina de guerra y Arsenales del Estado, Compañía Trasatlántica y otras empresas de navegación nacionales y extranjeras. Declarados similares al Cardiff por el Almirantazgo portugués.

Carbones de vapor.—Menudo para fraguas.—Aglomerados.—Kock para usos metalúrgicos y domésticos.

Háganse los pedidos a la

Sociedad Hullera Española

Pelayo 3, bis, Barcelona, o a sus agentes: en Madrid, don Ramón Topete Alfonso XII, 13.—SANTANDER, señores de ANGEL PEREZ Y COMPANIA.— Gijón y Avilés, agentes de la "Sociedad Hullera Española"— Valencia, don Rafael Moral.

Para más informes y precios, dirigirse a las oficinas de la

SOCIEDAD HULLERA ESPAÑOLA.—BARCELONA

POLVOS DE ABISINIA

EXIBARD

Sin Opio ni Morfina
Muy eficaces contra

ASMA

Catarro — Opresión
y todas afecciones espasmódicas de las vías respiratorias.

35 Años de Buen Exit. — Med. Oro y Plata.

FERRÉ, BLOTTIERE & Co.
Rue Dombasle, 6
PARIS

RODAS FARMACIA

PAGÉS

PELIORS MADRID

CUTIS (PRODUCTOS SERIOS)

MATE Y FINO

FLUIDO NENUPHARIC?

BLANQUEA Y SUAVIZA EL CUTIS PARA ATEROCPELAR LA CARA

LISERONS DE GORDOPELO 25P

DISIPA EL BRILLO DE LA NARIZ

CREMA D'ESSE 12P

VEGETAL PARA TEATROS Y SOCIOS

PASTILLA CAMELIA 16P

COLOR PURAMENTE NATURAL

MIEL CARMANSSO 15P

DESTRUYE ARRUGAS Y DIENTES DE GALLO

LAITYS 7P

SUAVIZA Y BLANQUEA LAS MANOS

SUCURSAL S BARCELONA. CLARIS 24 ZARAGOZA. COSO 88

TE CHAMBARD es el remedio de mayor renombre en Francia, desde 50 años, contra el estreñimiento, el ampacho gástrico, la bilis y la acritud de la sangre.



Patatas

encarnada, amarilla, grande, escogida, a 30 pesetas los 100 kilos.

Encarnada amarilla, chiquita, para siembra-semilla, muy especial, a 30 pesetas 100 kilos.

No hay mejores ni más baratas en España. Servicio a domicilio. 100, 50, 25 y 10 kilos.

Puerta la Sierra, 23. Almacén de patatas.

Vende arriendo

cañala y casa grande, 316 carros prado, cerca estación y tranvía. Razón, Eloy Jáuregui, Boo.

Versos del mar y de los viajes

José del Río Saliz

PRECIO, TRES PESETAS

De venta: en la Librería general, Boulevard de Amós de Escalante, en la del Sr. Entrecanales, calle de la Blanca.

CLORO-ANEMIA

Pildoras y Jarabe

Auténticos

BLANCARD

(de Paris).

APROBACIÓN DE LA ACADEMIA DE MEDICINA DE PARIS

OJALÁ!

Sabemos que del nombre de BLANCARD, que es nuestra propiedad exclusiva desde hace más de 60 años, usan sin derecho fabricantes desleales para vender productos ineficaces y a veces peligrosos. Pues, es el interés de los enfermos pedir y exigir siempre los "Productos auténticos Blancard".

Los Productos BLANCARD auténticos no se venden más que en frascos cerrados, con la firma del inventor.

DEBILIDAD GENERAL

Servicios públicos

SANTANDER-MADRID
Correos.—Salidas de Santander a las 16'27, para llegar a Madrid a las 8'40. Salida de Madrid a las 17'25, para llegar a Santander a las 8.
Mixtos.—Salida de Santander a las 7'23, para llegar a Madrid a las 8'40. Salida de Madrid a las 7'10, para llegar a Santander a las 18'40.

SANTANDER-BILBAO
Salidas de Santander, a las 8'15 y 16'45, para llegar a Bilbao a las 12'16 y 20'47.
Salidas de Bilbao a las 7'40 y 16'50, para llegar a Santander a las 11'38 y 20'51.

SANTANDER-MARRÓN
Salidas de Santander a las 17'35, para llegar a Marrón a las 19'38.
Salidas de Marrón a las 7'20, para llegar a Santander a las 9'30.

SANTANDER-LIÉRGANES
Salidas de Santander a las 8'55, 12'15, 14'55, y 19,45
Salidas de Liérganes, a las 7'25, 11'20, 14 y 16'20.

SANTANDER-OREJO
Salida de Santander, a las 17'35.
Salida de Orejo, a las 8'51.

SANTANDER-ONTANEDA
Salidas de Santander a las 10 y a las 17'10, para llegar a Ontaneda a las 12'05 y 19'16.
Salidas de Ontaneda a las 7'28 y 13'50, para llegar a Santander a las 9,15 y 15'40.

FERROCARRIL CANTABRICO
Santander Oviedo.—Salidas: 8 y 12'15.—Llegadas: 15'53 y 19,48.
Santander Llanes.—Salida: 16'15.—Llegada: 19'55.
Santander Cabezón.—Salidas: 19 y 19'55.—Llegadas: 20'48 y 21,44
Santander Torrelavega (jueves y domingos o días de mercado). Salida: 7'20.—Llegada: 8'28.
Cabezón Santander.—Salidas: 7'15 y 12'30.—Llegadas: 16'23 y 20,34.
Llanes Santander.—Salida: 7'55.—Llegada: 9'01.
Torrelavega Santander (jueves y domingos y días de mercado).—Salida: 12'20.—Llegada: 13'23.

SANTANDER-PEDREÑA-SOMO
De Somo para Pedreña y Santander, a las 8 y a las 9.
De Santander para Pedreña y Somo, a las 12'30 y 15.

SERVICIO POSTAL
Horas de reparto de correspondencia y servicio de oficinas
Imposición y roturación de valores declarados y paquetes postales, de 9 a 13'30.
Certificados, de 9 a 13'30.
Giro Postal, de 9 a 13.
Imposiciones, Caja de Ahorros y reintegros (excepto los viernes), de 9 a 13.
Reclamaciones de correspondencia asegurada y certificada, de 9 a 11.
Lista y Apartados: de 8 a 8'30 y de 10 a 19.
Reparto a domicilio del correo de Madrid, mixto de Valladolid y Asturias, a las 10.—Correo de Bilbao, Liérganes y mixto de Llanes, 12'45.—Correos de Asturias, Bilbao, Liérganes y Ontaneda, 18'36.
Los domingos se hace solamente el reparto a las 12'30.

OFICINAS PUBLICAS
Aduana: de nueve a una y de tres a seis.
Ayuntamiento, Plaza de Pí y Mar gall: de nueve a una y de cuatro a seis.
Avance Catastral de la Riqueza Urbana, Plaza de la Constitución, A. tero: de diez a una.
Audencia, Plaza de la Constitución: de nueve a una.

Banco Mercantil, Hernán Cortés: de nueve a una.
Banco de Santander, Muelle, 2: de nueve a una.
Banco de España, Velasco, 3: de diez a dos.
Biblioteca municipal, salón de lectura: de cuatro a ocho de la tarde.
Cámara oficial Agrícola, Muelle, 31, entresuelo: de nueve a una y de tres a seis.
Cámara de la Propiedad Urbana, Hernán Cortés, 1, entresuelo: de diez a una y de cuatro a seis.
Comandancia de Marina y prácticos del puerto, calle de Castelar: de diez a una.
Cámara de Comercio, Eugenio Gutiérrez, 5: de nueve a doce y media y de tres y media a siete.—Horas de consulta: secretario, de cuatro a seis; letrado asesor, de cinco y media a seis y media; legislación de Aduanas, de cuatro a cinco; contribuciones, arbitrios e impuestos, de cinco a seis; seguros, incendios y accidentes del trabajo, de cuatro a cinco; transportes, terrestres y marítimos, de cuatro y media a cinco y media.
Comandancia de Carabineros, Alameda Primera, 28: de nueve a una.
Compañía Arrendataria de Tabacos y Giro Mútuo, General Espartero, 3, entresuelo: de nueve a una y de tres a cinco.
Delegación de Hacienda, calle de la Ribera: de nueve a dos.
Dispensario Antituberculoso. Consulta para pobres.—Adultos: lunes, miércoles y viernes, de cinco a seis; para garganta, nariz y oídos: martes y sábados, de diez a doce y de cuatro a cinco; miércoles y sábados, de tres a cuatro.—Niños: de tres a cuatro los miércoles y sábados.
Diputación (Palacio del Banco Mercantil): de nueve a una y de dos a cinco y media.
Decanato Consular, Muelle, 23: de nueve a una y de tres a cinco y media.
Escuela de Artes e Industrias, calle de Sevilla: de nueve a una y de tres a seis.
Escuela Superior de Comercio, calle de Magallanes. Secretaría, de nueve a doce y media.
Estadística General, Santa Lucía, número 11, segundo.
Gobierno militar, Avenida de los Infantes don Carlos y doña Luisa: de nueve a una.
Instituto General y Técnico, calle de Santa Clara: de nueve a una y de tres a seis.
Instrucción Pública, Magallanes, planta baja de la Escuela Superior de Comercio.
Juzgado del Este, Escuela de Numancia.—Instancia o Instrucción, de diez a una.—Municipal (secretaría), de diez a una.—Audencia pública, a las once de la mañana.—Registro civil, de diez a dos.
Juzgado del Oeste: San Francisco, 23, tercero.—Primera instancia municipal (secretaría), de diez a una.—Audencia pública, a las cuatro de la tarde.—Registro civil, de diez a una y media. (En este Juzgado están las oficinas de la Junta Electoral del Censo).
Junta de Obras de Puerto, Muelle, 34: de diez a una y de cuatro y media a siete.
Montes (Jefatura forestal), Florida, 1, tercero: de nueve a una y de cuatro a siete.—Sección facultativa de Montes Torrelavega, 1, tercero: de nueve a una.
Obispado, Ruamayor: de diez a una.
Recaudación de Contribuciones, Puente, 1, de nueve a una y de tres a seis.
Real Club Automovilista, Muelle, 31, de nueve a una y de tres a seis.
Zona de Reclutamiento y Caja de Reclutas, Santa Clara, 7, segundo: de diez a una.