



MINISTERIO DEL AIRE

Boletín diario del Servicio Meteorológico Nacional

AÑO XIX
2ª Epoca

MADRID LUNES 24 DE AGOSTO DE 1970

Núm. 234.

CENTRO DE ANALISIS Y PREDICION (Ciudad Universitaria) - APARTADO 285 - MADRID. - Teléf. 2 44 35 00

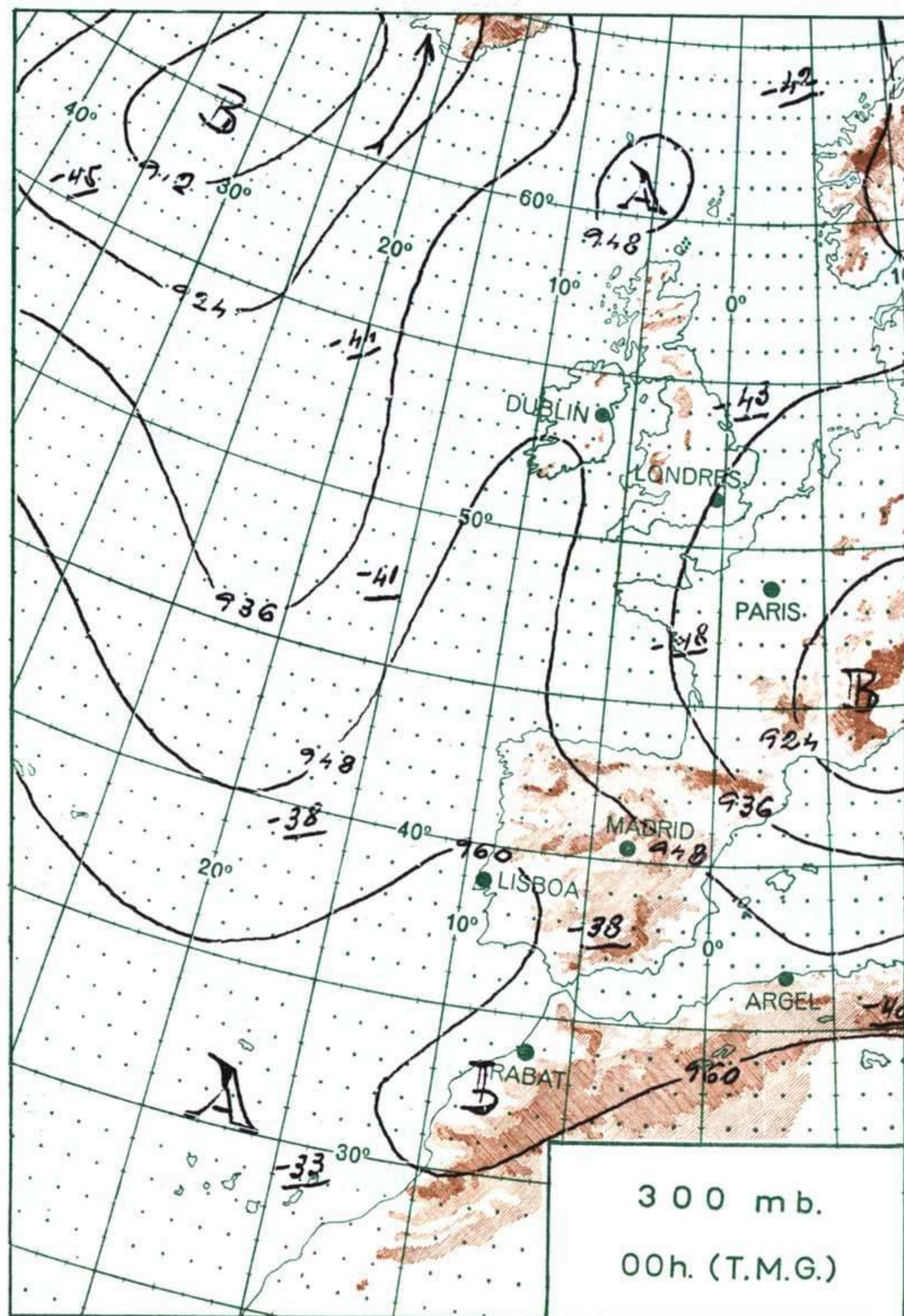
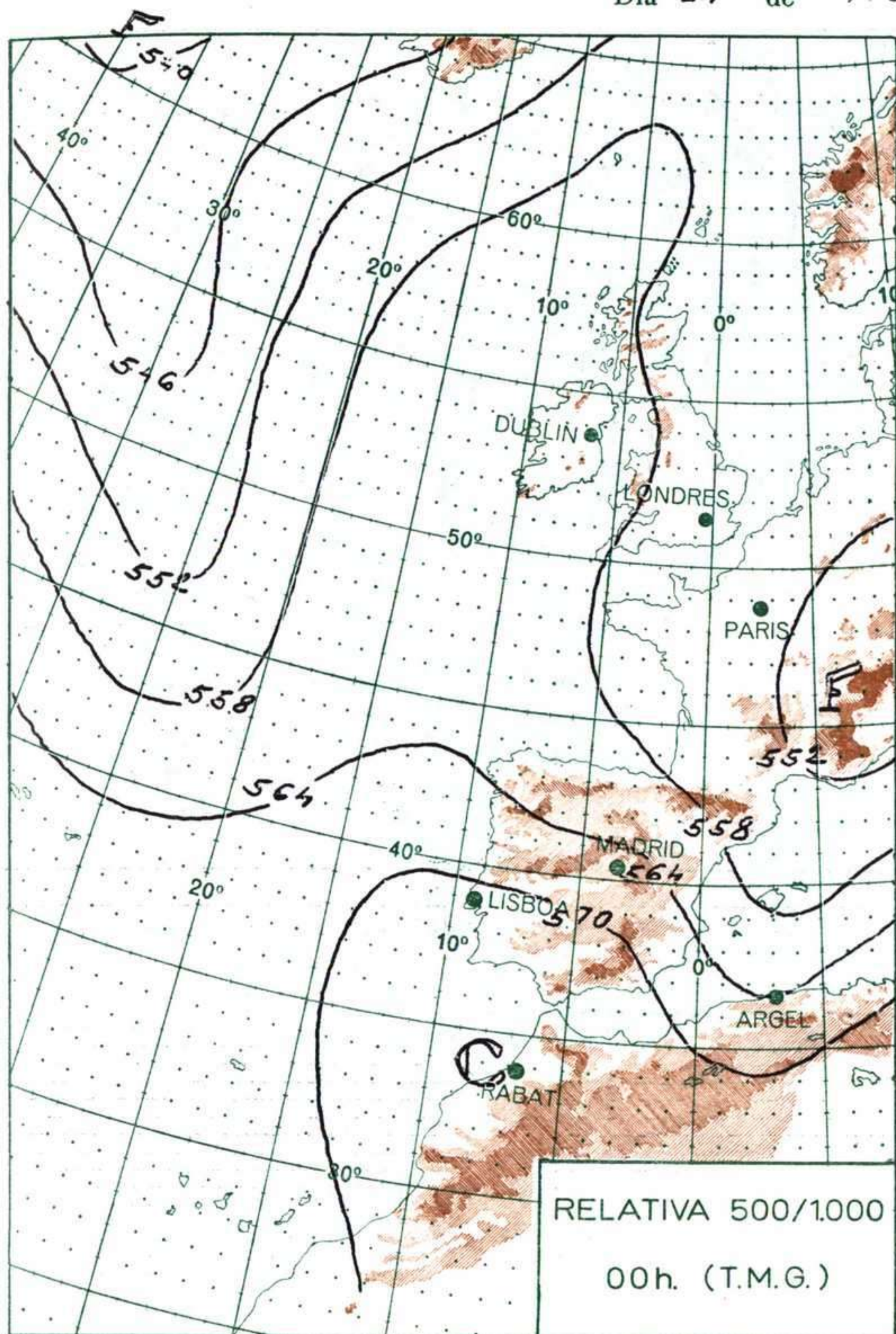
ESTACIONES	TEMPERATURA		PRECIPITACION		Horas de sol	ESTACIONES	TEMPERATURA		PRECIPITACION		Horas de sol	ESTACIONES	TEMPERATURA		PRECIPITACION		Horas de sol	TEMPERATURAS EXTREMAS (De las capitales Peninsulares)
	Máx.	Mín.	Noche	Día			Máx.	Mín.	Noche	Día			Máx.	Mín.	Noche	Día		
La Coruña	24	14			10.0	Navacerrada (*)	21	10			12.9	Castellón						MAXIMA: 36° en Córdoba. MINIMA: 6° en León, Soria y Vitoria.
Montevitoso	23	14				Madrid/Barajas	31	14			11.7	Valencia (A)	27	21	ip	3.6		
Bares						Madrid	28	15			12.2	Valencia	27	21		4.6		
Lugo (P.Centro)	23	8			7.2	Madrid/C.Vientos	31	14			12.2	Alicante (A)	29	23	ip	10.4		
Santiago (A)	28					Getafe	31					Alicante		22		10.0		
Pontevedra	29	15			12.0	Guadalajara	28	12				Aitana	19					
Vigo (A)	26	11				Toledo	32	16			11.7	Murcia/Alcant.	30	20		8.2		
Vigo	27	13			13.0	Cuenca	29	15			12.5	Murcia	30	20	ip	9.7		
Orense						Molina de Arag.	26					Castillo Galeras	29	20				
Ponferrada	28	12				Ciudad Real	34	15			12.8	San Javier	28	24		0.8		
Asturias (A)	21	10			6.1	Albacete (A)	30	16			10.1						OBSERVACIONES DE MADRID (Parque del Retiro)	
Gijón	23	13			7.7	Cáceres	34	21				Sevilla (A)	35	14				10.5
Santander (A)						Badajoz (A)	35					Córdoba (A)	36	15				11.9
Santander	22	X				Vitoria (A)	23	6				Jaén	35	19				
Bilbao (A)	24	11			5.1	Logroño	28	10			5.1	Granada (A)	31	15				11.0
S. Sebastián/Ig.	21	13			2.5	Logroño (A)	27	11			5.6	Huelva	30	X				
S. Sebastián (A)	21	13	2		4.1	Pamplona	24	12			6.9	Jerez de la F.ª (A)	35	15				
						Huesca/Monfl.	26	10			11.4	Cádiz	31	21				12.5
						Candanchú (*)		2				San Fernando	32	18				10.3
						Veruela						Tarifa	28	19				11.8
León (A)	26	6			12.8	Daroca	26					Málaga (A)	28	17			12.0	
Zamora	29	10			12.3	Zaragoza (A)	27	13			12.3	Almería (A)	32	22			10.9	
Palencia						Zaragoza	26	14										PRESIONES Máx. 705,9 mm. a 7,00 h. hoy Mín. 702,5 mm. a 18,00 h. ayer a 1 h. 705,2 a 13 h. 705,1 a 7 h. 705,9 a 18 h. 703,2
Burgos (A)	25	X				Calamocha	27	8				Palma de M.ª (A)	28	19			6.3	
Burgos	26	9			12.3	Teruel	27	11				Mahón (A)	26	20	ip		2.5	
Valladolid (A)	27	9										Ibiza (A)	29	22			9.6	
Valladolid	28	10			12.7	Lérida	27	13			11.8	S.ª C. de la Palma (A)	25	X			9.4	
Soria	26	6			9.2	Montseny (*)	15					Izaña (*)	10	8			3.1	
Salamanca (A)	28	10			12.6	Gerona (A)	26	11				S.ª C. de Tenerife (A)	19	16	2		1.8	
Avila	26	11			12.6	La Molina (*)	16					S.ª C. de Tenerife	28	23			7.3	
Segovia	28					Barcelona	24	19			5.2	Las Palmas (A)	28	22			7.5	
						Barcelona (A)	24	18	ip		4.9	Fuerteventura (A)	29	17			6.7	
						Reus (A)	24	17	ip		5.0	Lanzarote (A)	26	19			4.5	
						Tarragona		17	6		3.3	Ceuta	24					
						Tortosa	27	18			9.1	Melilla	28	22			10.8	
												V. Cisneros (A)		18			11.5	

INFORMACION GENERAL DE LAS ULTIMAS 24 HORAS (DE 19 HORAS DE AYER A 19 HORAS DE HOY, HORA OFICIAL).

En la noche pasada hubo algunas nieblas en el Cantábrico y se produjeron precipitaciones en puntos del litoral Catalán y Baleares. Durante el día de hoy ha mejorado el tiempo en Cataluña, donde ha permanecido el cielo parcialmente nuboso. Ha habido nubosidad variable en Levante, Baleares y Canarias y en el resto el cielo ha estado casi despejado. Las temperaturas han aumentado ligeramente.

PREDICION PARA EL MARTES DIA 25.

Buen tiempo en general en la Península y Canarias con nubosidad escasa. Nubosidad variable en Baleares. Las temperaturas aumentarán ligeramente en todas las regiones.



ALTITUDES

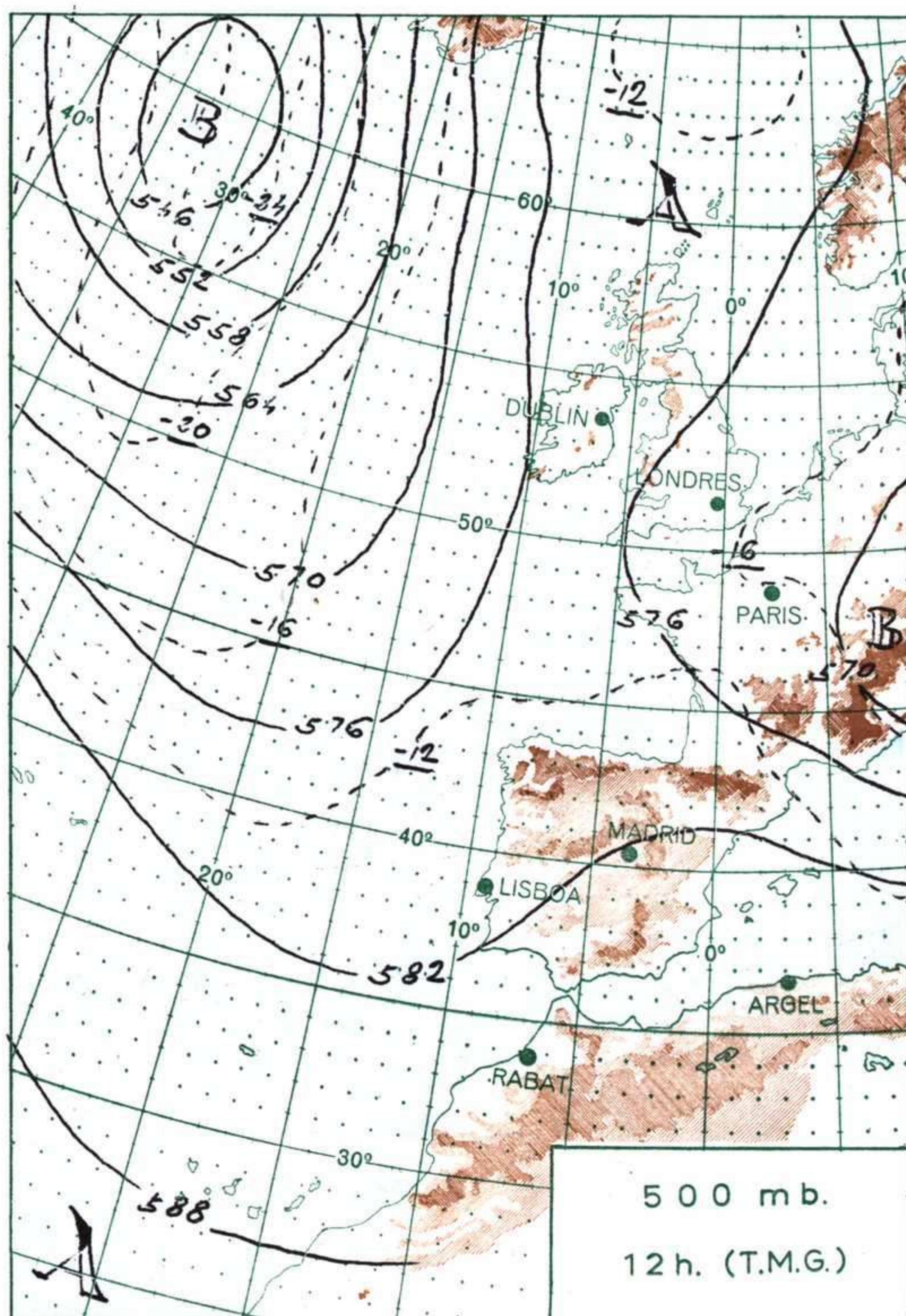
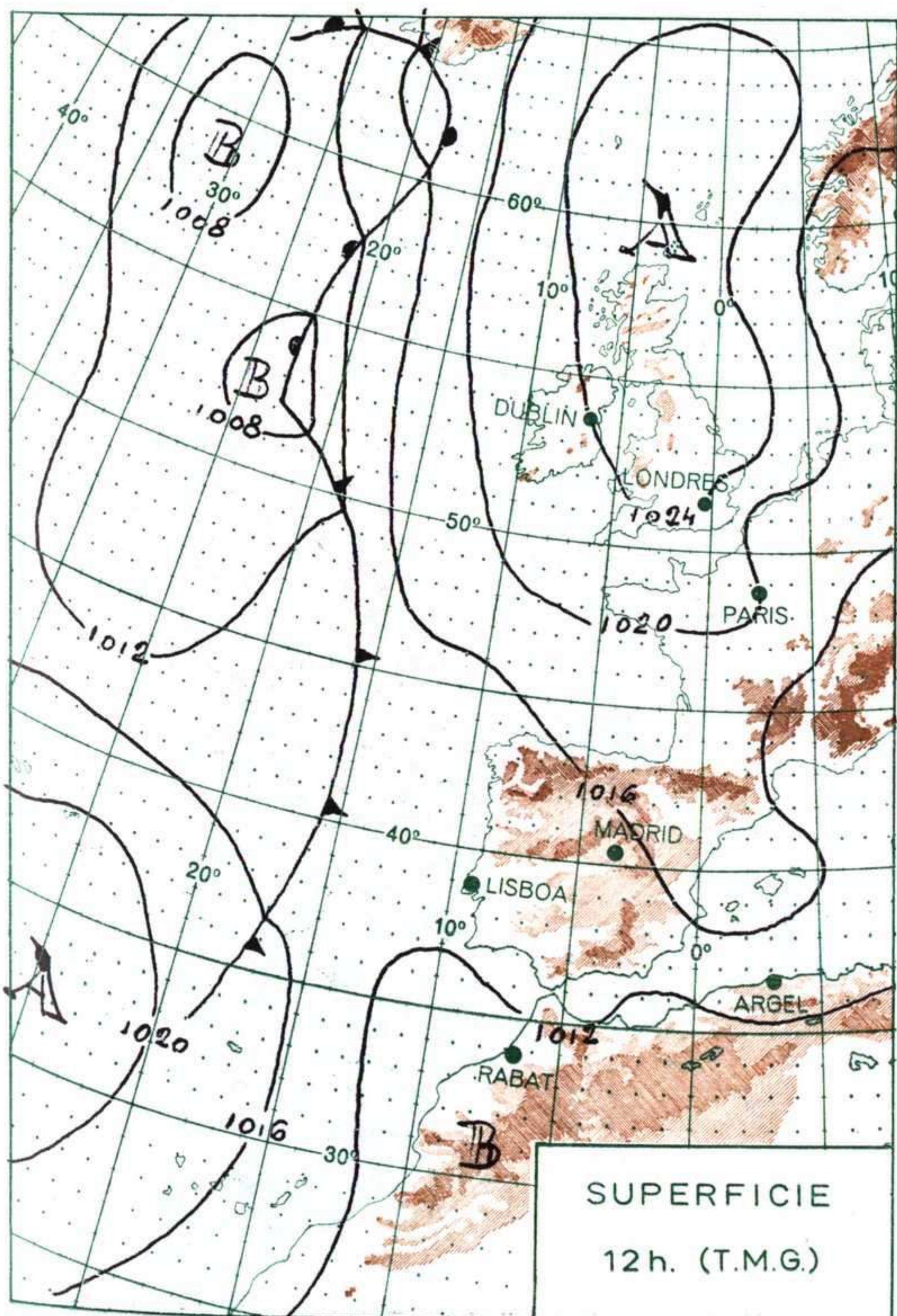
>2000
2000

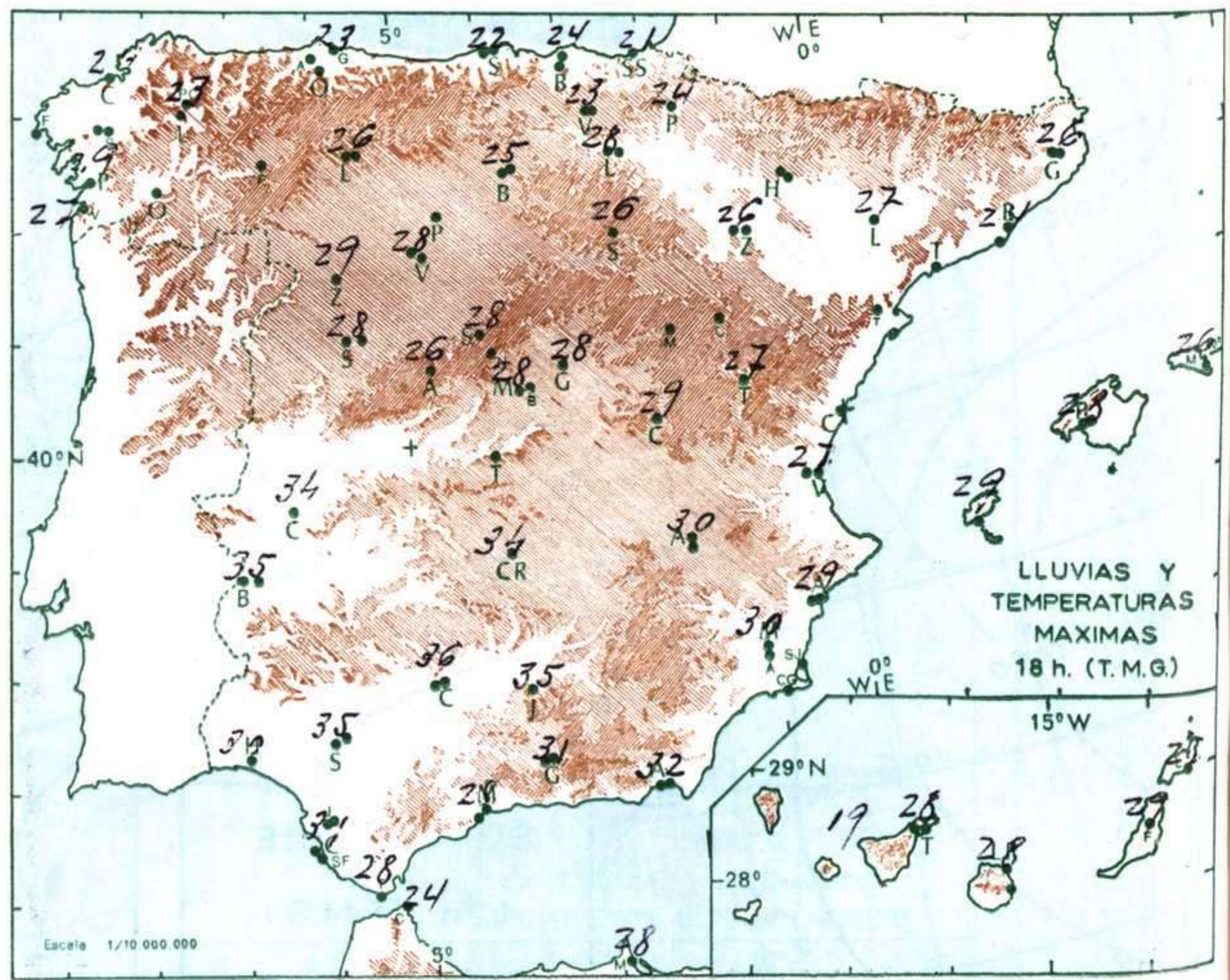
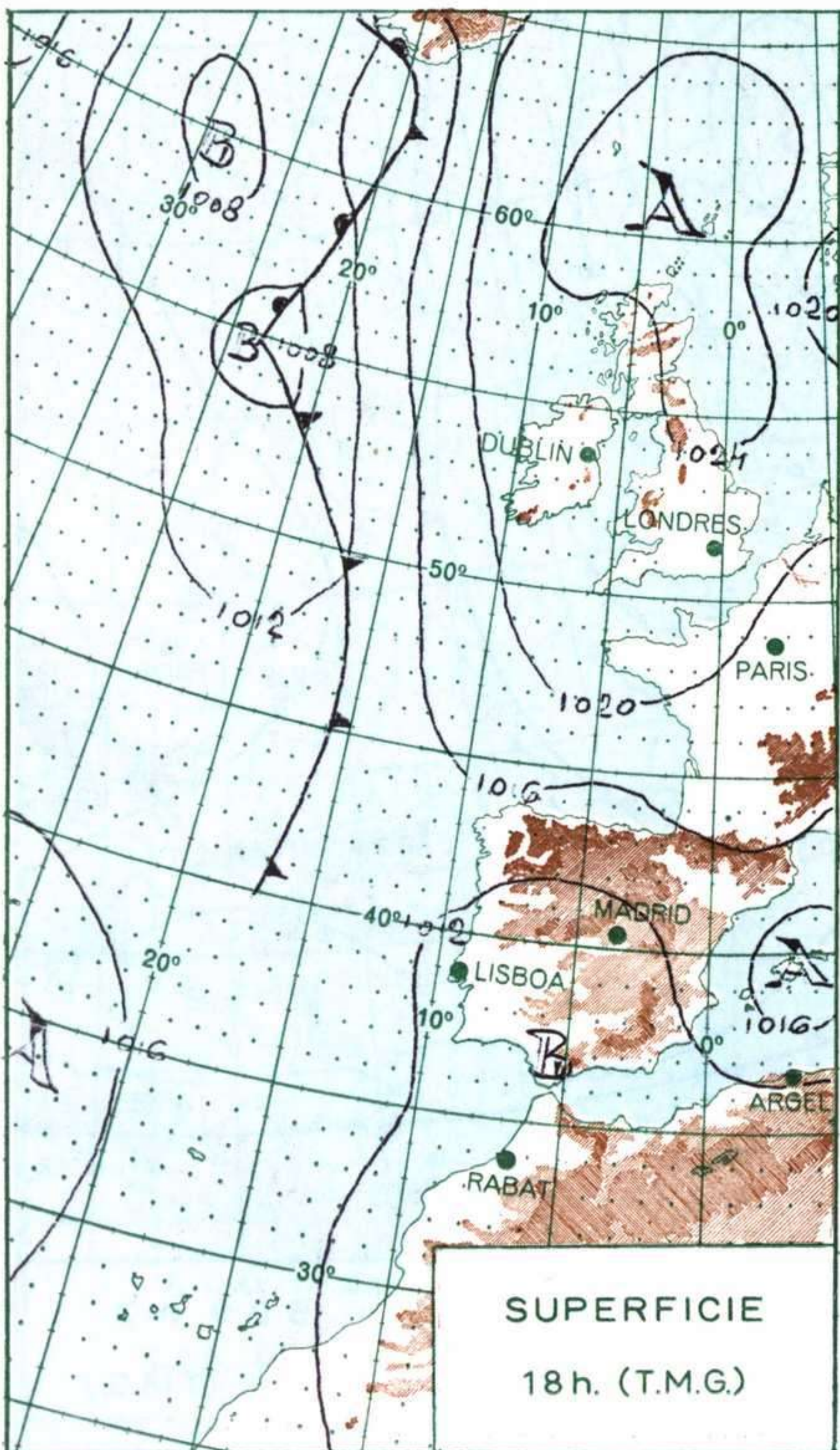
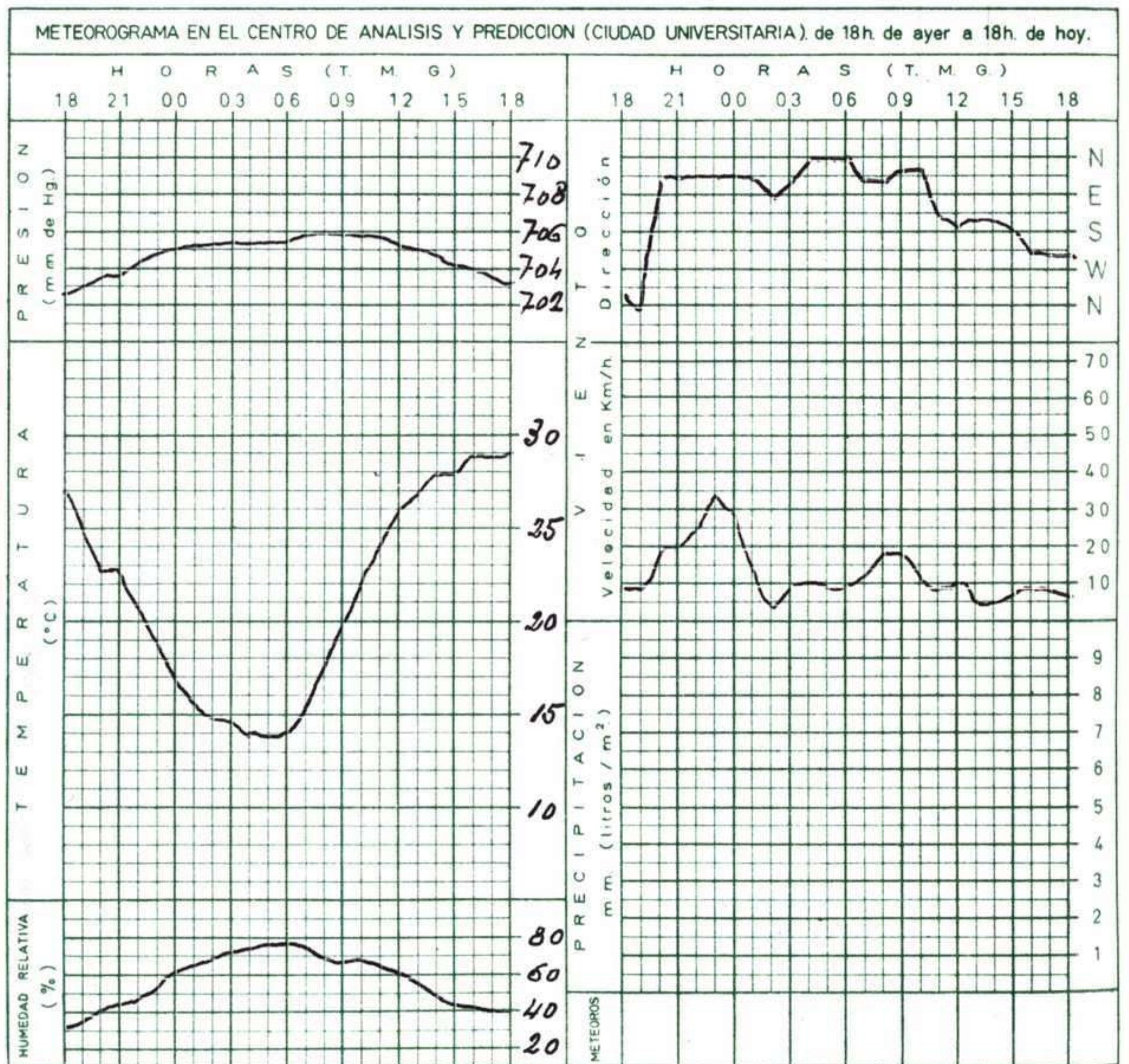
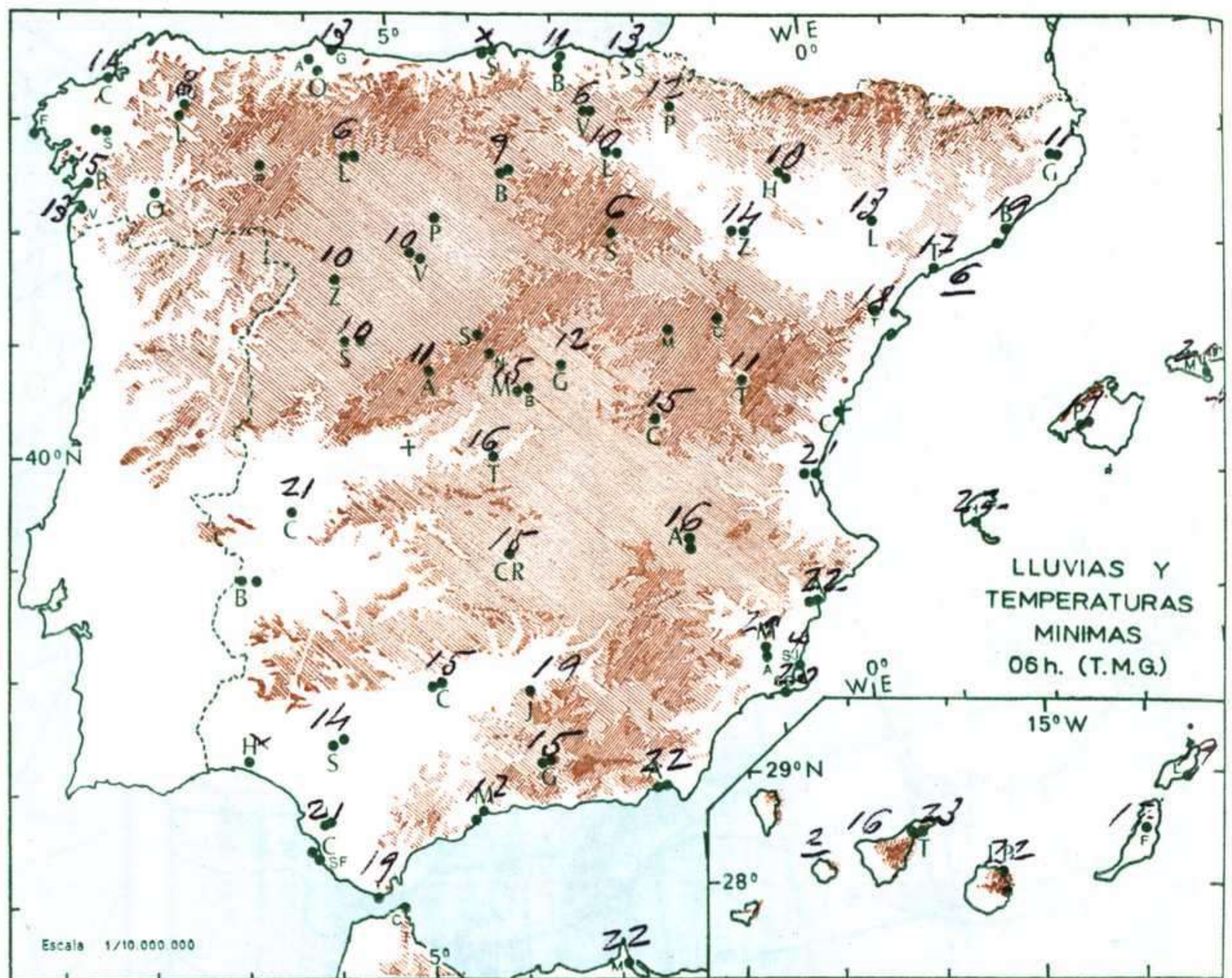
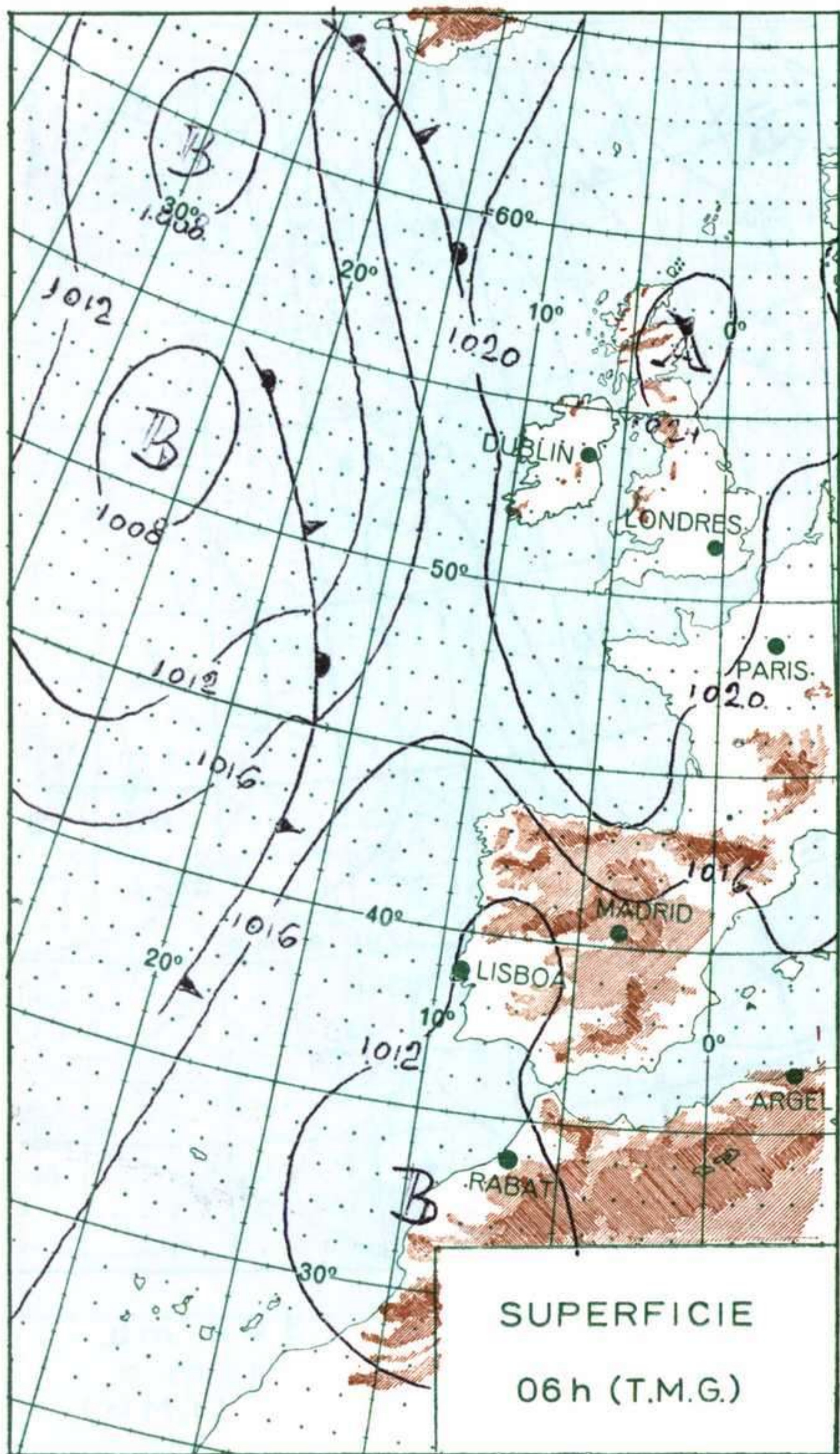
2000
1000

1000
500

500
0

Mts.





MADRID, Dia 24 de AGOSTO de 1.970

Núm. 234.

R A D I O S O N D E O S																VIENTO EN ALTITUD																			
LA CORUÑA 08 001				MADRID / BARAJAS 08 221				PALMA DE M. / SON BONET 08 302				SANTA CRUZ DE TENERIFE 60 020				Estación																			
Sondeo a 00 h. (T.M.G.)				Sondeo a 00 h. (T.M.G.)				Sondeo a 00 h. (T.M.G.)				Sondeo a 00 h. (T.M.G.)				Indicativo																			
PPP	hhh	TT	DD	dd	ff	PPP	hhh	TT	DD	dd	ff	PPP	hhh	TT	DD	dd	ff	PPP	hhh	TT	DD	dd	ff	Altitud	dd	ff	dd	ff	dd	ff					
1.000	155	15	30	05	12	1.000	117					1.000	130	17	22	06	06	1.000	122	23	56	36	15	Tierra											
850	1516	11	60	05	16	850	1514	15	60	01	20	850	1493	7	01	31	06	850	1521	11	06	01	35	1.000											
700	3120	5	63	03	10	700	3131	4	59	25	08	700	3073	-4	06	30	16	700	3149	9		01	20	1.500											
500	5760	-11	60	34	18	500	5800	-9		31	25	500	5680	-16		25	56	500	5860	-7		01	20	2.000											
400	7440	-24	60	32	14	400	7480	-23		30	24	400	7320	-27		26	50	400	7560	-19		31	20	3.000											
300	9480	-40		31	25	300	9520	-39		30	30	300						300	9640	-34		30	30	4.000											
250	10690	-52		29	44	250	10750	-50		30	35	250						250	10890	-42		30	30	5.500											
200	12110	-59		30	33	200	12180	-56		30	35	200						200	12370	-52		27	20	7.000											
150						150	13990	-59		27	27	150						150	14190	-63		24	25	9.000											
100						100	16530	-57		28	18	100						100	16630	-69		16	10	10.500											
70						70						70						70	17870	-65		14	10	12.000											
50						50						50						50							13.500										
30						30						30						30							16.000										
20						20						20						20							Estación										
10						10						10						10							Indicativo										
Puntos notables				Puntos notables				Puntos notables				Puntos notables				Puntos notables				Puntos notables															
PPP	TT	DD	DD	DD	DD	PPP	TT	DD	DD	DD	DD	PPP	TT	DD	DD	DD	DD	PPP	TT	DD	DD	DD	DD	PPP	TT	DD	DD	DD	DD	PPP	TT	DD	DD	DD	DD
1012	16	33	481	-13	61	943	20	58				1009	18	24				1010	23	56				Tierra											
966	12	24	441	-18	61	874	16	60				856	8	00				839	10	00				1.000											
944	12	34	348	-32	59	756	10	59				822	7	12				796	17					1.500											
924	11	31	332	-34	59	658	0	58				548	-13					708	9					2.000											
908	13	59	296	-40	58	614	0					532	-13	58				654	8					3.000											
862	11	59	228	-57		506	-9					386	-29					180	-57					4.000											
826	11	62	185	-60		330	-34											123	-69					5.500											
753	8	63				227	-54											85	-69					7.000											
719	5	63				125	-61											52	-60					9.000											
683	4	62				100	-57																	10.500											
598	-2	60																						12.000											
533	-8	61																						13.500											
Sondeo a 12 h. (T.M.G.)				Sondeo a 12 h. (T.M.G.)				Sondeo a 12 h. (T.M.G.)				Sondeo a 12 h. (T.M.G.)				Sondeo a 12 h. (T.M.G.)				Sondeo a 12 h. (T.M.G.)															
PPP	hhh	TT	DD	dd	ff	PPP	hhh	TT	DD	dd	ff	PPP	hhh	TT	DD	dd	ff	PPP	hhh	TT	DD	dd	ff	PPP	hhh	TT	DD	dd	ff	PPP	hhh	TT	DD	dd	ff
1.000	127	21	57	10	06	1.000	116					1.000						1.000						Tierra											
850	1508	12	36	12	10	850	1534	16	58	17	07	850						850						1.000											
700	3116	7	63	34	06	700	3161	7		28	17	700						700						1.500											
500	5790	-11	60	30	02	500	5860	-7		27	18	500						500						2.000											
400	7460	-26	57	28	08	400	7560	-20		21	18	400						400						3.000											
300	9490	-41		26	27	300	9630	-36		28	40	300						300						4.000											
250	10700	-51		26	31	250	10870	-46		28	35	250						250						5.500											
200	12120	-58		26	34	200	xxxxx					200						200						7.000											
150	13930	-58		26	35	150	14170	-56		28	35	150						150						9.000											
100						100	16740	-57		29	30	100						100						10.500											
70						70						70						70						12.000											
50						50						50						50						13.500											
30						30						30						30						16.000											
20						20						20						20						Estación											
10						10						10						10						Indicativo											
Puntos notables				Puntos notables				Puntos notables				Puntos notables				Puntos notables				Puntos notables															
PPP	TT	DD	DD	DD	DD	PPP	TT	DD	DD	DD	DD	PPP	TT	DD	DD	DD	DD	PPP	TT	DD	DD	DD	DD	PPP	TT	DD	DD	DD	DD	PPP	TT	DD	DD	DD	DD
1008	21	58	452	-18	60	943	25	68																Tierra											
931	15	57	388	-29	56	866	17	56																1.000											
908	16	57	364	-30	59	795	15	48																1.500											
844	12	58	305	-40	59	703	6																	2.000											
825	12	61	231	-55		665	6																	3.000											
776	10	63	206	-58		510	-6																	4.000											
726	6	61	150	-58		90	-57																	5.500											
702	7	61																						7.000											
635	2	61																						9.000											
581	-4	60																						10.500											
556	-5	61																						12.000											
488	-13	61																						13.500											
																								16.000											

INFORMACION SINOPTICA DE ESPAÑA

III	SYNOPS de 00 h.(T.M.G.)										SYNOPS de 06 h.(T.M.G.)										SYNOPS de 12 h.(T.M.G.)										SYNOPS de 18 h.(T.M.G.)									
	Nddff	VVww	PPPTT	NhChCmCh	TgTg	pp	Nddff	VVww	PPPTT	NhChCmCh	TgTg	pp	7RRR	Tg	Nddff	VVww	PPPTT	NhChCmCh	TgTg	pp	Nddff	VVww	PPPTT	NhChCmCh	TgTg	pp	7RRR	Tg	Nddff	VVww	PPPTT	NhChCmCh	TgTg	pp	7RRR	Tg				
001	00512	62020	17816	00900	14811	20000	60030	15414	00904	12716	70014	00000	60020	13923	00900	14711	00508	62020	12222	00900	15607	70024																		
008						40806	97021	14410	45400	08400	70008			10507	97021	12625	00901	41803	20420	97020	12519	11501	14400	70023																
042	00510	70020	16520	00900	10803									11504	80020	12625	00901	41803	13608	80021	11026	00901	14705	70028																
045	00405	65020	13014	00900	10103	11610	0030	11612	00901	10709	70011	00000	70020	11025	00900	17400	02705	65020	10023	00900	14400	70026																		
053						10000	90020	18113	00901	09308	70012	02701	98000	14024	00900	09715	00000	97050	09228	00900	13713	70028																		
014	00000	60000	51912	00900	08205	02203	20100	15011	00900	10611	70013	01310	58050	16722	00900	14708	00000	60010	51824	00900	07704	70026																		
023	41404	94101	21216	42500	13806	41404	94101	21216	42500	13806	7xxxx	00914	96100	18621	00900	14810	00910	96100	17419	00900	13606	70022																		
025						61306	05444	18512	68500	11601	70011	41406	60050	17622	41500	13811	01310	60051	16320	00900	14703	70024																		
027	83404	65032	19915	855xx	12606	71102	60032	19313	754xx	12703	70013	20206	68051	18619	215xx	14852	00406	50050	17218	00900	15605	70021																		
029						80000	50052	18114	5557x	13603	70213	33610	57051	17620	38500	13808	03608	60051	15621	00900	14708	70021																		
055	00000	60000	51912	00900	08205	10000	60030	48607	10603	06703	70006	01302	60050	53119	00900	07707	00000	60010	51824	00900	07704	70026																		
130						23606	60020	40011	10742	07400	70010	10403	60020	39423	00901	09713	13601	64020	37628	00741	11713	70029																		
075	00000	98000	52910	00900	07204	00000	98000	53308	00900	05710	7xxxx	30000	98020	53620	00903	08709	00000	98000	53722	00900	10702	70025																		
141	00207	96020	16913	00900	07107	13602	97030	17110	00902	06400	70010	10000	98012	13624	00901	03809	00000	98020	10927	00900	06607	70028																		
148						10000	96050	51107	14400	05601	70006	21804	96050	52420	14402	08807	10410	96050	51122	14400	05603	70026																		
202	00906	65000	48313	00900	09105	10806	62030	47510	10940	07400	70010						13004	80021	48626	10840	14608	70028																		
210						11805	99020	51014	00901	09301	70011	11807	99020	51223	11601	13809	12406	99020	50125	24600	14607	70026																		
213												20000	98031	51025	11401	12705	23104	98021	59826	11440	11400	70028																		
215						01808	97000	52310	00900	00301	70010	31805	97031	52317	11601	04104	12105	97011	51817	11700	03400	70021																		
221	00514	70000	14518	00900	09310	60206	70022	16014	31630	07310	70014	50906	65022	14026	21531	14808	42508	65022	10230	21630	10712	70031																		
272						70906	98021	15016	756xx	11308	70016	00904	98020	13126	00900	18811	10000	98020	10331	11500	18708	70032																		
231						71406	98021	53217	72500	13311	70015	31804	98011	55026	32500	14805	21802	98010	52327	22500	10611	70029																		
232												62705	98031	51524	62500	09709	42704	98031	50525	61500	09704	70026																		
348	02704	93001	12623	00900	10400	00403	94000	14817	00900	15308	70015	02704	99000	13229	00900	17807	33207	99030	10232	24702	12707	70034																		
280						41016	59652	13817	48500	10000	70016	31519	65012	11427	38500	15809	31316	65021	08928	38500	15805	70030																		
261						00405	98000	11321	00900	05203	70021	01405	98000	11031	00900	06801	02702	98000	08633	00900	02603	70034																		
330	02506	70000	11124	00900	10206							00604	80000	11530	00900	12708	02808	80000	09034	00900	08710	70035																		
080						90000	01470	19906	9xxxx	06505	70006	12902	58050	16921	11500	09718	03606	65000	15121	00900	12605	70023																		
084	12706	70011	19314	12400	09800	10000	70021	19711	24400	09101	70011	20000	80054	16521	00901	07712	00000	70000	12627	00900	07709	70027																		
086						40000	95101	20213	48500	09201	70012	10000	96051	17222	18600	57708	10000	96051	15921	18600	08400	70024																		
094						00000	70000	17611	00900	07107	70010	00202	70000	15321	00900	06809	00000	66000	12425	00900	12605	70026																		
160	02916	84000	16916	00900	10104	02704	75000	17713	00900	11304	70013	03108	65050	17022	00900	09809	00000	75000	13025	00900	12609	70027																		
233	00206	98000	39711	00900	08203	50000	98030	39409	56400	07501	70008	23602	98031	41023	12501	12815	00012	98012	39823	12560	10061	70027																		
171						10000	98011	17014	10940	09216	70013	12204	98021	16122	11549	09813	22204	98021	12021	12541	10710	70027																		
183						30000	50016	15913	20941	12400	70011	30000	60051	15524	12641	15003	70805	60032	14623	38640	17709	70026																		
180						62708	98021	16720	58550	12305	70019	62204	95051	16622	65500	14808	12412	95051	15523	11500	16303	70024																		
181	60812	65012	16820	45530	17210	60206	65022	16718	68530	13202	79718	72610	65022	17123	68530	15704	42312	58031	15922	48500	17703	70024																		
175						62715	65031	16217	48470	11105	79717	71910	63021	10000	3853x	13400	72106	63031	14622	4853x	17701	70024																		
238						73613	96021	15220	757xx	08307	70018						71606	96021	14723	785xx	18601	70027																		
286												50701	98021	17125	22572	14816																								
285	70000	60132	15522	43570	16111	70000	70022	15821	4857x	11304	79721	60510	70022	17024	6857x	12000	50506	62021	14225	48551	18712	70027																		
358	21306	97020	13925	24500	21205	70904	98028	14725	43570	20311	79323	21414	98011	15328	28500	20401	71316	98031	14026	78500	20503	70029																		
429						40000	65030	14620	98500	17304	70020	50606	70011	13930	58600	20808	61108	63021	13026	63500	19304	70030																		
433						20504	70021	14625	28500	20208	70024	20708	70011	15127	28500	22400	40714	65021	14026	38460	21704	70028																		
391	01804	70020	14021	00900	13004	00000	65020	14415	00900	13305	70014	00000	70020	15128	00900	13203	00000	70020	11634	00900	12719	70035																		
410	02710	70000	10621	00900	14403	00000	70000	12315	00900	13307	70015	02704	70000	11230	00900	15813	03212	70030	08624	00900	17713	70036																		
420	01810	60000	08320	00900	11103	00000	70000	10015	00900	10308	70015	12112	70010	07529	11500	16803	11820	70011	05428	11500	15711	70031																		
383						01808	97000	11927	00900	15803	700xx	01808	97000	11927	00900	15803	00000	97000	10029	00900	18704	70030																		
451	00000	68000	12818	00900	15103	00000	70000	12716	00900	13304	70015	00000	70000	12																										