



MINISTERIO DEL AIRE

Boletín diario del Servicio Meteorológico Nacional

AÑO XVII

2.ª EPOCA

Núm. 141

MADRID.

LUNES

20

DE

MAYO

DE 1968

CENTRO DE ANALISIS Y PREDICCIÓN (Ciudad Universitaria) - APARTADO 285 - MADRID. - Teléf. 2 44 35 00

ESTACIONES	TEMPERATURA		PRECIPITACION		Horas de sol	ESTACIONES	TEMPERATURA		PRECIPITACION		Horas de sol	ESTACIONES	TEMPERATURA		PRECIPITACION		Horas de sol	TEMPERATURAS EXTREMAS (De las capitales Peninsulares)
	Máx.	Mín.	Noche	Día			Máx.	Mín.	Noche	Día			Máx.	Mín.	Noche	Día		
La Coruña	18	10	4		0.9	Navacerrada (*)	2	1	3	3	5.6	Castellón	22	14	ip	ip	2.0	MAXIMA: 30° en Murcia. MINIMA: 5° en Avila, León y Soria.
Monteventoso	13	9	ip			Madrid/Barajas	17	10		ip	7.0	Valencia (A)	25	14		ip	7.0	
Bares	14	6				Madrid	17	11	1	ip	7.9	Valencia						
Lugo (P.Centro)	14	6	1		0.0	Madrid/CVientos	17	9	1	ip	8.4	Alicante (A)	27	13	ip		10.2	
Finisterre	15	10			3.0	Getafe	18	10	2	ip	6.7	Alicante	26	14	ip		9.8	
Santiago (A)	15	5		ip	0.4	Guadalajara	17	10				C.º S. Antonio	26	16	2		3.5	
Pontevedra	19	10				Toledo	17	10			5.8	Murcia/Alcantarilla	27	14				
Vigo (A)	17	7				Cuenca	14	8	9	1	5.9	Murcia	30	15			11.4	
Vigo	19	9				Molina de Aragón	12	6	10	ip	4.5	Castillo Galeras	22	18				
Orense	18					Ciudad Real		7	ip		7.1	San Javier	27	10			8.5	
Ponferrada	15	8	ip	1	2.9	Albacete (A)	18	8	ip	1	8.1							
						Cáceres	20	9										OBSERVACIONES DE MADRID (Parque del Retiro)
						Badajoz (A)	26	10			11.5	Sevilla (A)	26	11			5.5	
Asturias (A)						Vitoria (A)	9	8	29	4		Córdoba (A)	25	10			2.0	
Gijón	13	12	2	3	1.5	Logroño	12	9	21	ip	5.8	Jaén	21	12	ip			
Santander (A)	14	11	13	1		Logroño (A)	12	8	30	1	5.8	Granada (A)	20	X			2.0	
Santander	14	11	9	ip	4.0	Pamplona	10	8	23	1	6.5	Granada/Cartagena						
Punta Galea	14	7	2	ip		Huesca/Monfloran	14	9	18		6.9	Huelva	24	13			7.3	
Bilbao (A)	15	10	25	1	5.0	Candanchú (*)	-1	-2	12	2		Jerez de la F.ª (A)	21	11				
S. Sebastián/Igüeña	X	9	36	X	6.9	Veruela						Cádiz	18	15			3.7	
S. Sebastián (A)	14	10	24	4	7.0	Daroca	12			ip		San Fernando		14			3.5	
León (A)	13	5				Zaragoza (A)	17	11	5	ip	3.2	Tarifa	19	15			9.0	
Zamora	15	9	1	ip		Zaragoza	16	12	5			Málaga (A)	25	16				
Palencia	11		X	6		Calamocha	12	9	6	1	2.2	Almería (A)	24	16			13.0	
Burgos (A)	11	6	15	ip	5.6	Teruel	15		X	ip								
Burgos	11	6	13	ip	5.7							Palma de Mallorca (A)	23	15	ip		11.5	
Valladolid (A)	13	7	7	5	7.5	Lérida	19	12	5		4.4	Mahón (A)	23	16			10.7	
Valladolid	14	7	4	2	8.0	Montseny (*)						Ibiza (A)	24	16	ip		11.2	
Soria	12	5	ip		4.3	Gerona (A)	24	12	1			S.º C. de la Palma (A)	18	14			10.0	
Salamanca (A)	15	8	2	2		Cabo Bagur	20	14	1	ip		Izaña (*)	16				4.5	
Avila	9	5	ip	2	6.2	La Molina (*)	1			10		S.º C. de Tenerife (A)	14	11			12.8	
Segovia	12	6	1	2	4.1	Barcelona	22	16	2		8.9	S.º C. de Tenerife	22	15				
						Barcelona (A)	24	15				Las Palmas (A)	25					
						Reus (A)	21	10	8			Fuerteventura (A)	21				0.0	
						Tarragona	19	15	5		3.7	Lanzarote (A)	X	16				
						Tortosa	21	14	10		3.0	Ceuta					11.7	
												Melilla		16			10.5	
												V. Cisneros (A)	22	16				

TEMPERATURAS
Máx. 17,0 a 12,00 h.
Mín. 10,8 a 5,30 h.
a 1 h. 13,8 a 13 h. 15,6
a 7 h. 11,6 a 18 h. 14,9

PRESIONES
Máx. 700,9 mm. a 18,00 hoy.
Mín. 697,1 mm. a 18,00 ayer.
a 1 h. 698,7 a 13 h. 700,3
a 7 h. 699,0 a 18 h. 700,9

VIENTO
Veloc. máx. 16 m/s. a 19,00 h.
Dirección: Oeste.
Recorrido en 24 horas 313 km.

(*) Estaciones situadas a más de 1.600 metros sobre el nivel del mar.

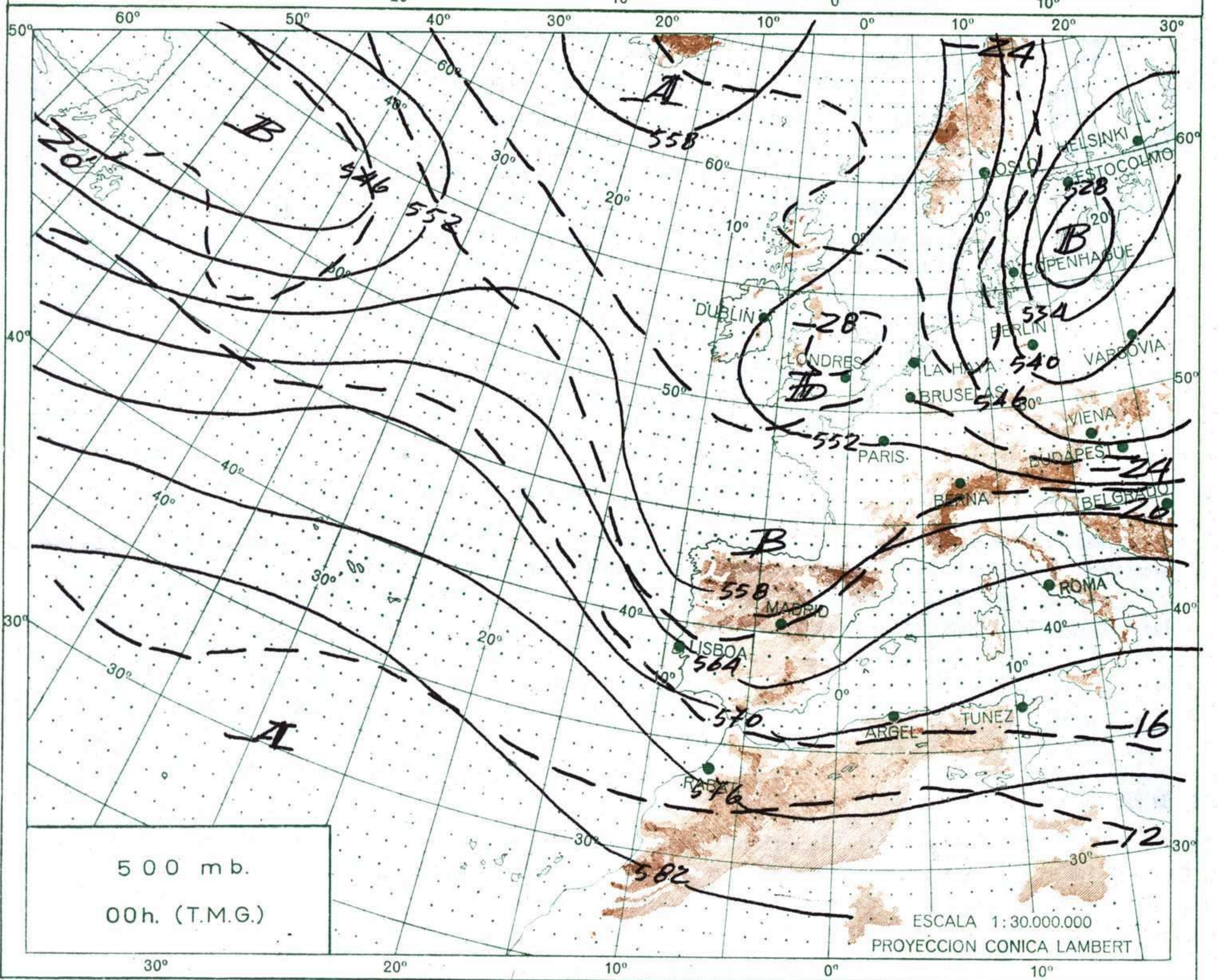
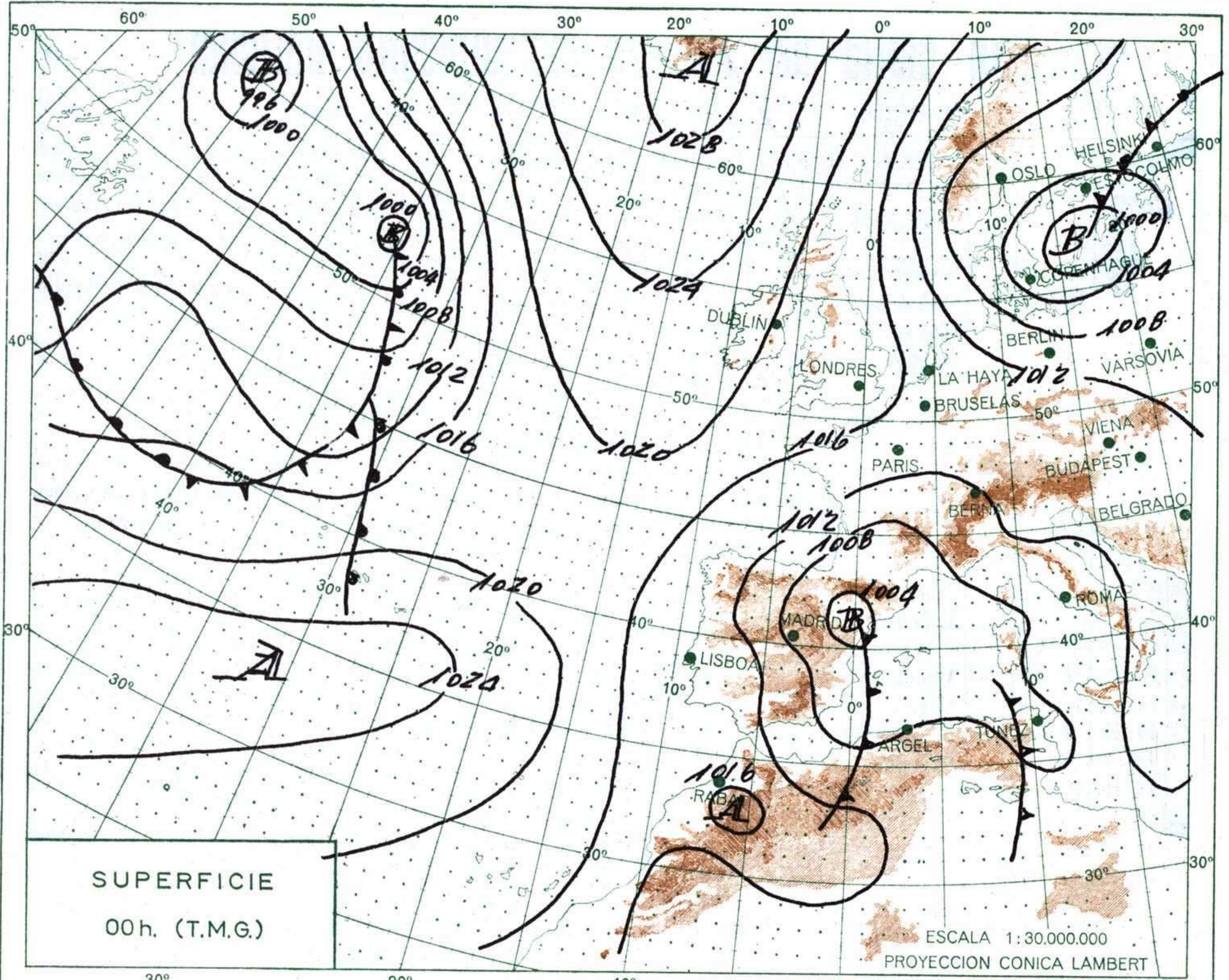
NOTA.— Los datos de este Boletín comprenden las observaciones desde las 18 h. T. M. G. de ayer a las 18 h. T. M. G. del día de hoy
Las horas de sol corresponden al día de ayer.

INFORMACION GENERAL DE LAS ULTIMAS 24 HORAS (DE 19 HORAS DE AYER A 19 HORAS DE HOY, HORA OFICIAL).

En las últimas 24 horas se han registrado chubascos muy irregularmente distribuidos en el Duero, Centro, Ebro, norte de Galicia, vertiente cantábrica y muy débil o inapreciablemente en puntos aislados del resto de Galicia, Cataluña, Levante, Baleares y Canarias. Ha nevado en cimas de los sistemas montañosos. Debido a la abundancia de nubes en numerosos puntos de España han descendido las temperaturas máximas. Murcia ha registrado la máxima con 30 grados.

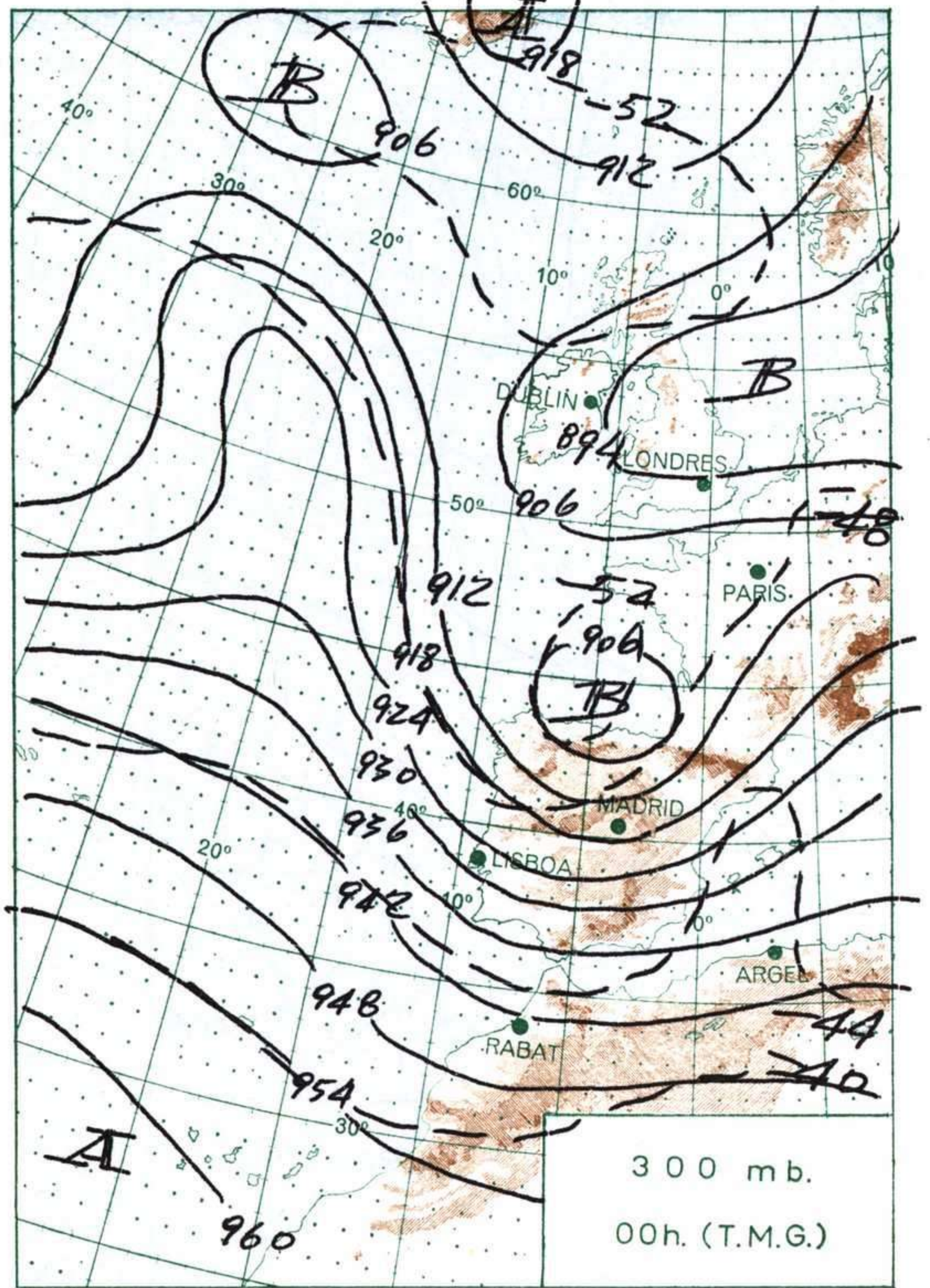
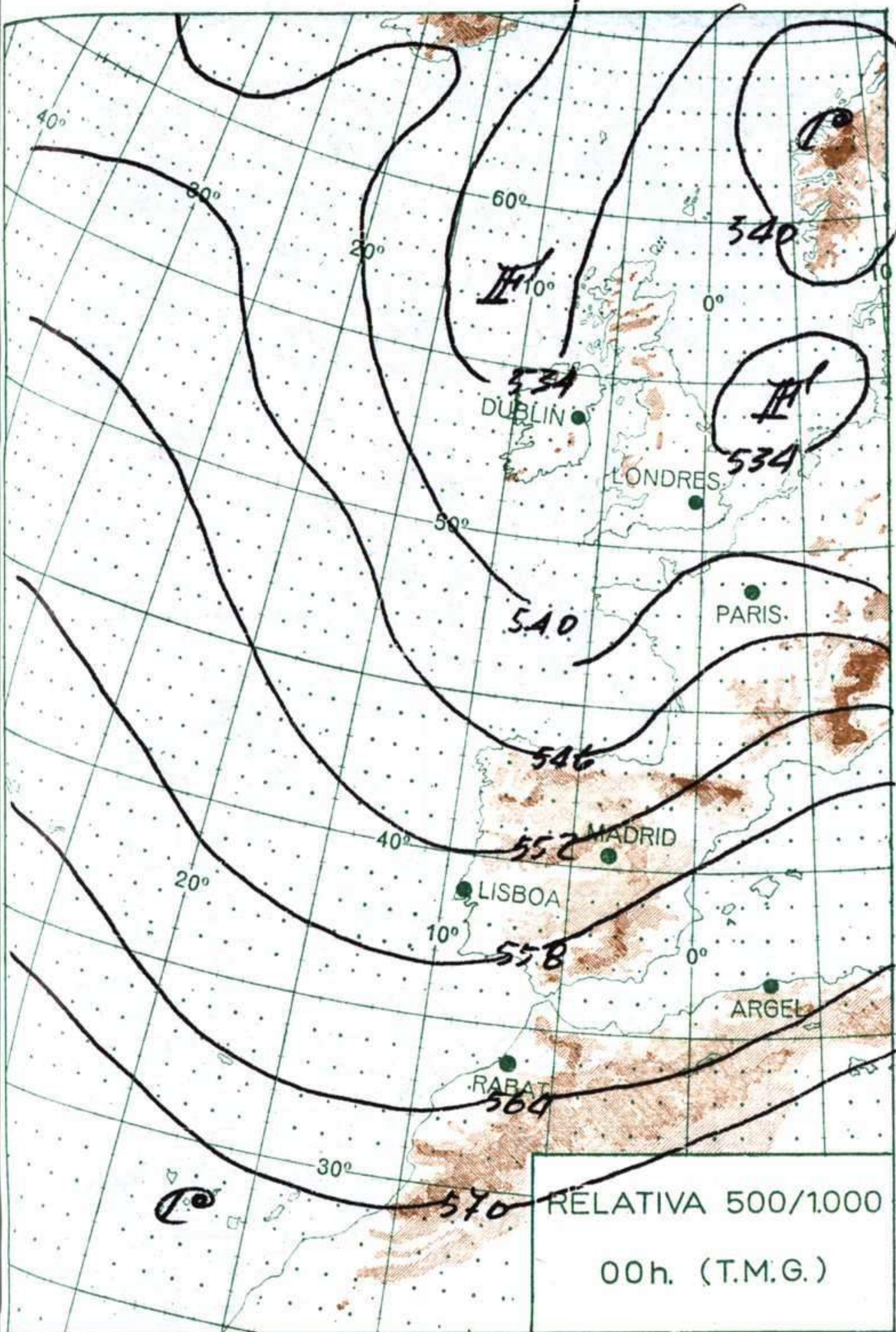
PREDICCIÓN PARA EL MARTES DIA 21.

Cielo nuboso con chubascos dispersos en la vertiente cantábrica y cabecera del Ebro. Nuboso en el cuadrante nordeste de Cataluña. Nuboso en los sistemas montañosos Central e Ibérico con riesgo de chubascos en las laderas orientadas al norte. Poco nuboso en la vertiente mediterránea. Nubosidad de evolución diurna en el resto de la Península y Baleares. Parcialmente nuboso en Canarias. Tendencia a disminuir el viento en el Ebro medio.

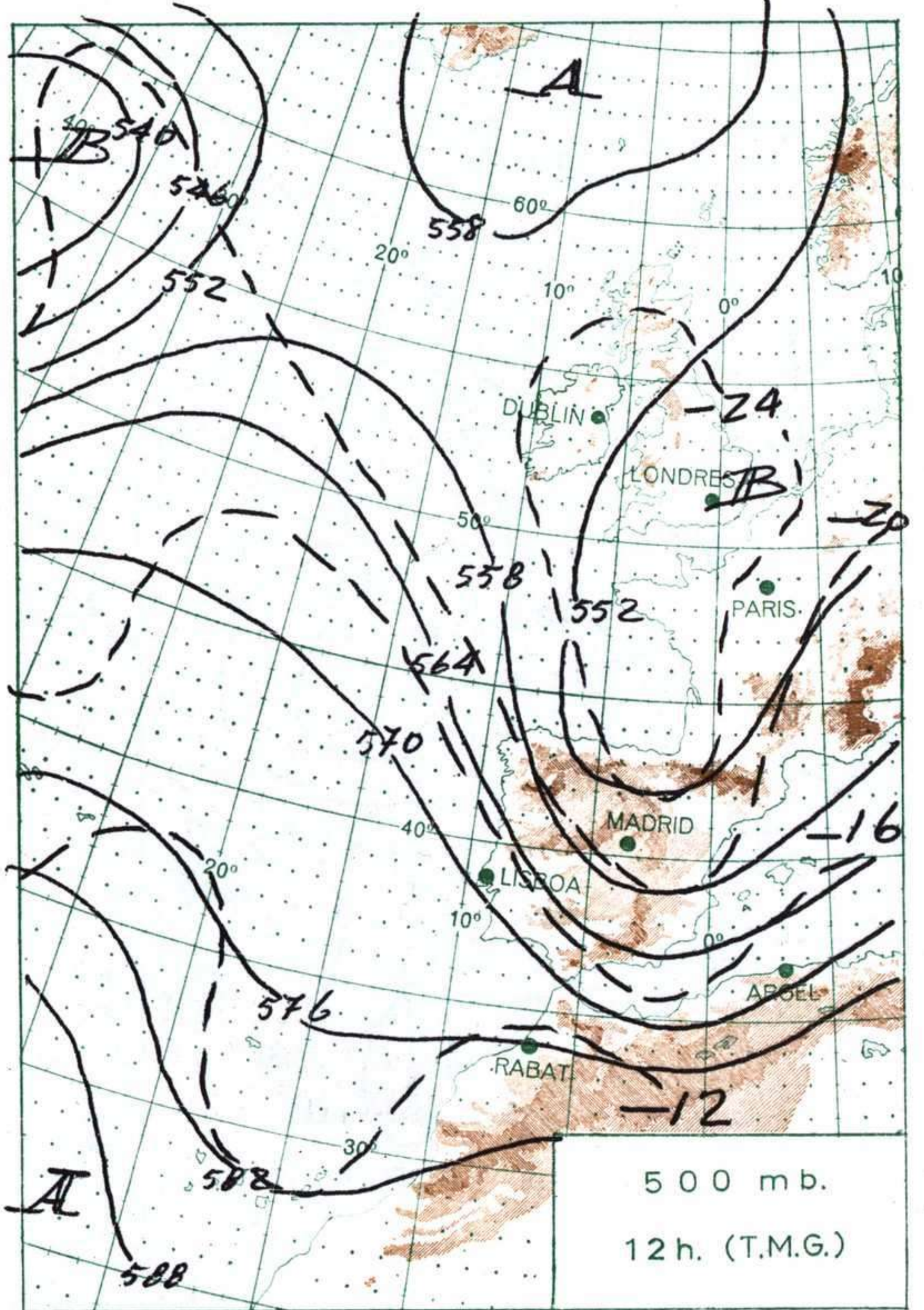
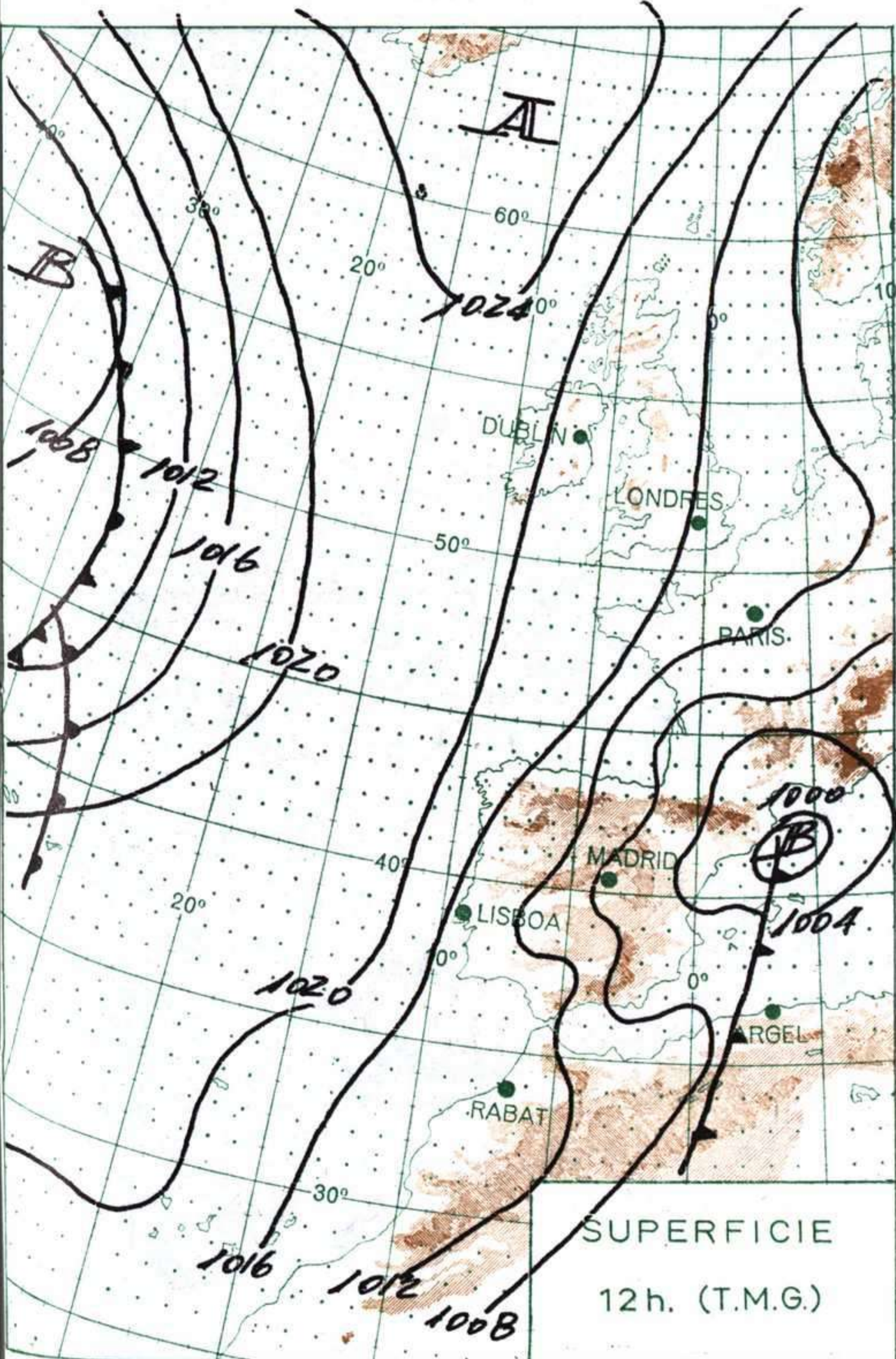


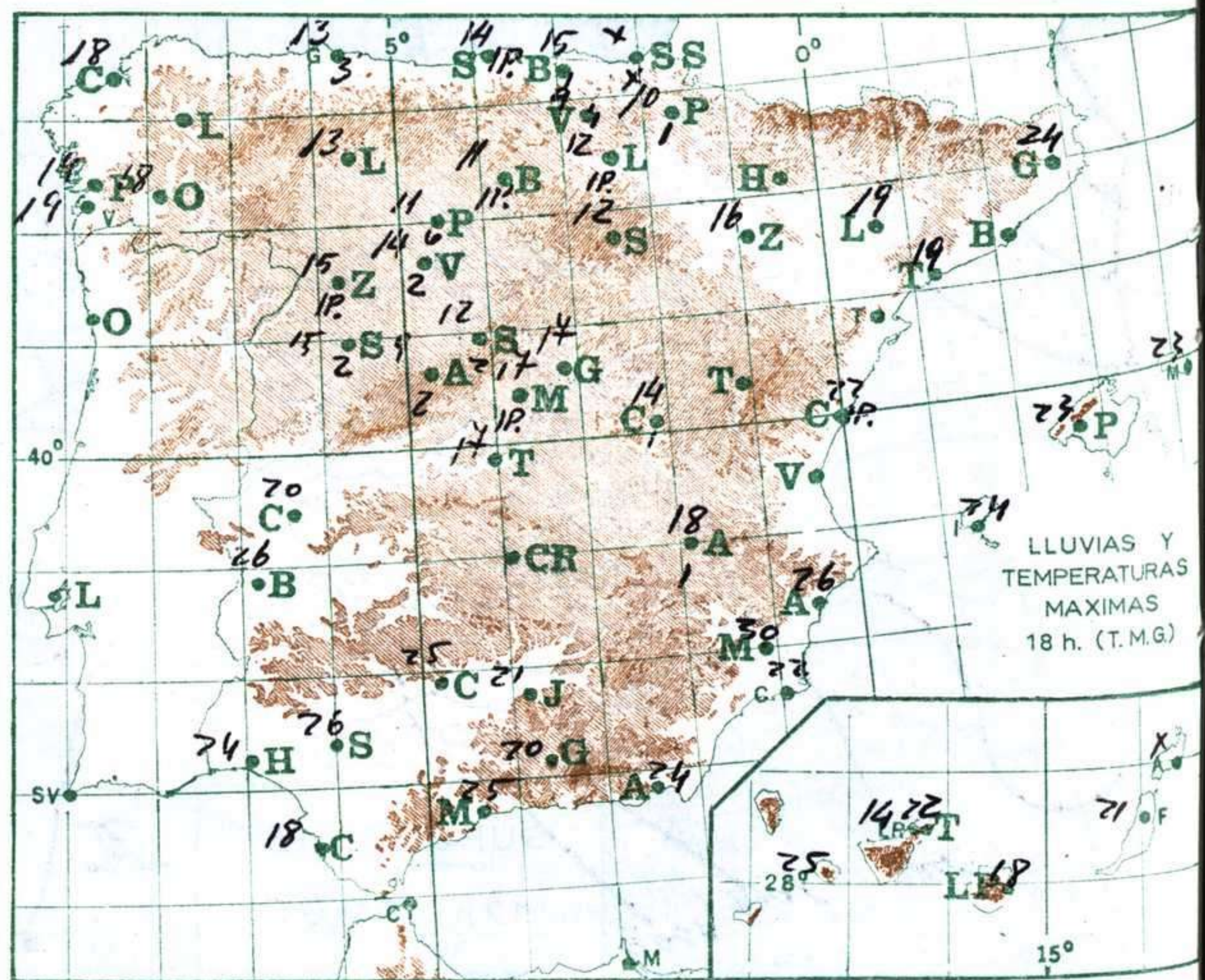
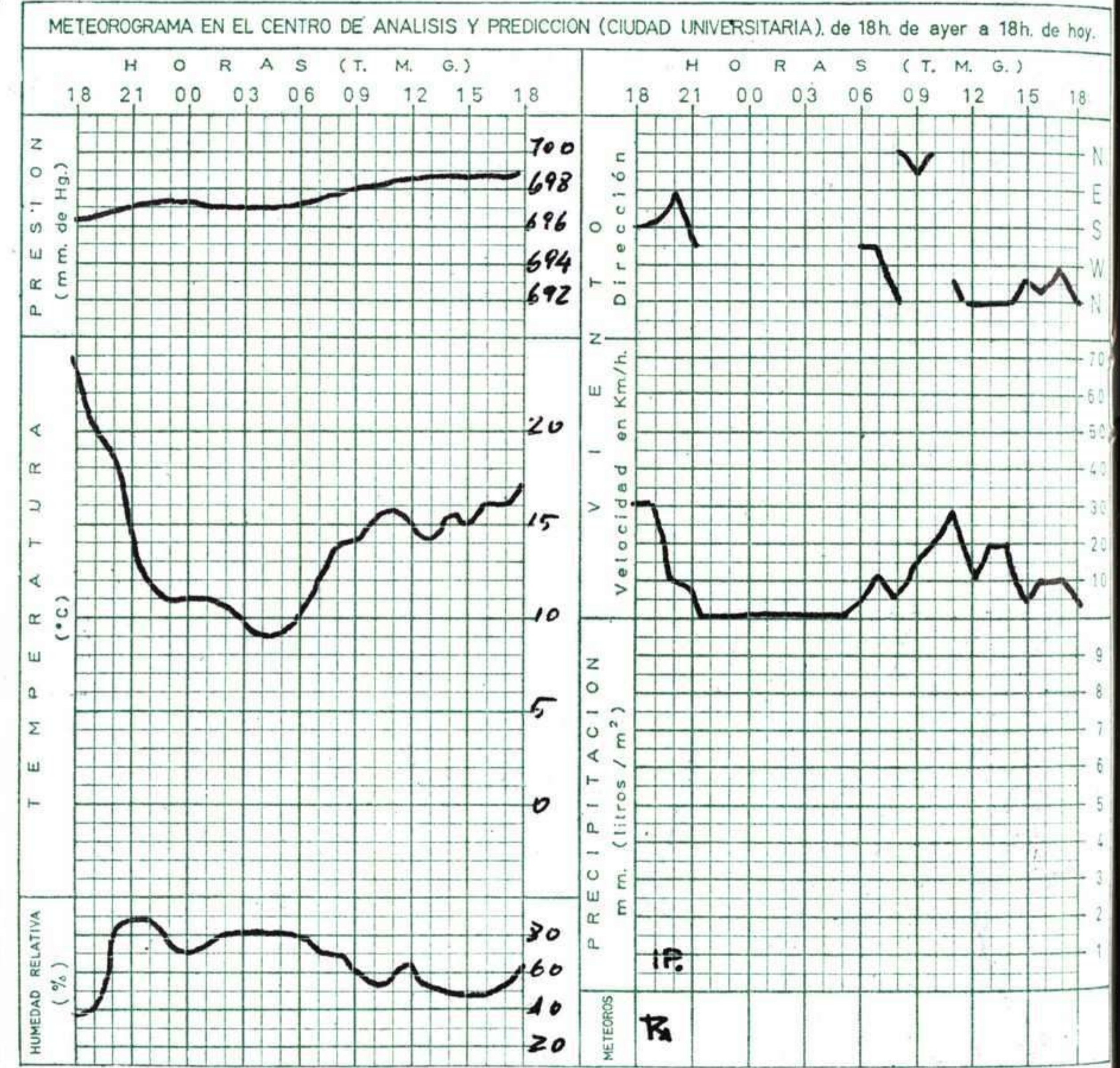
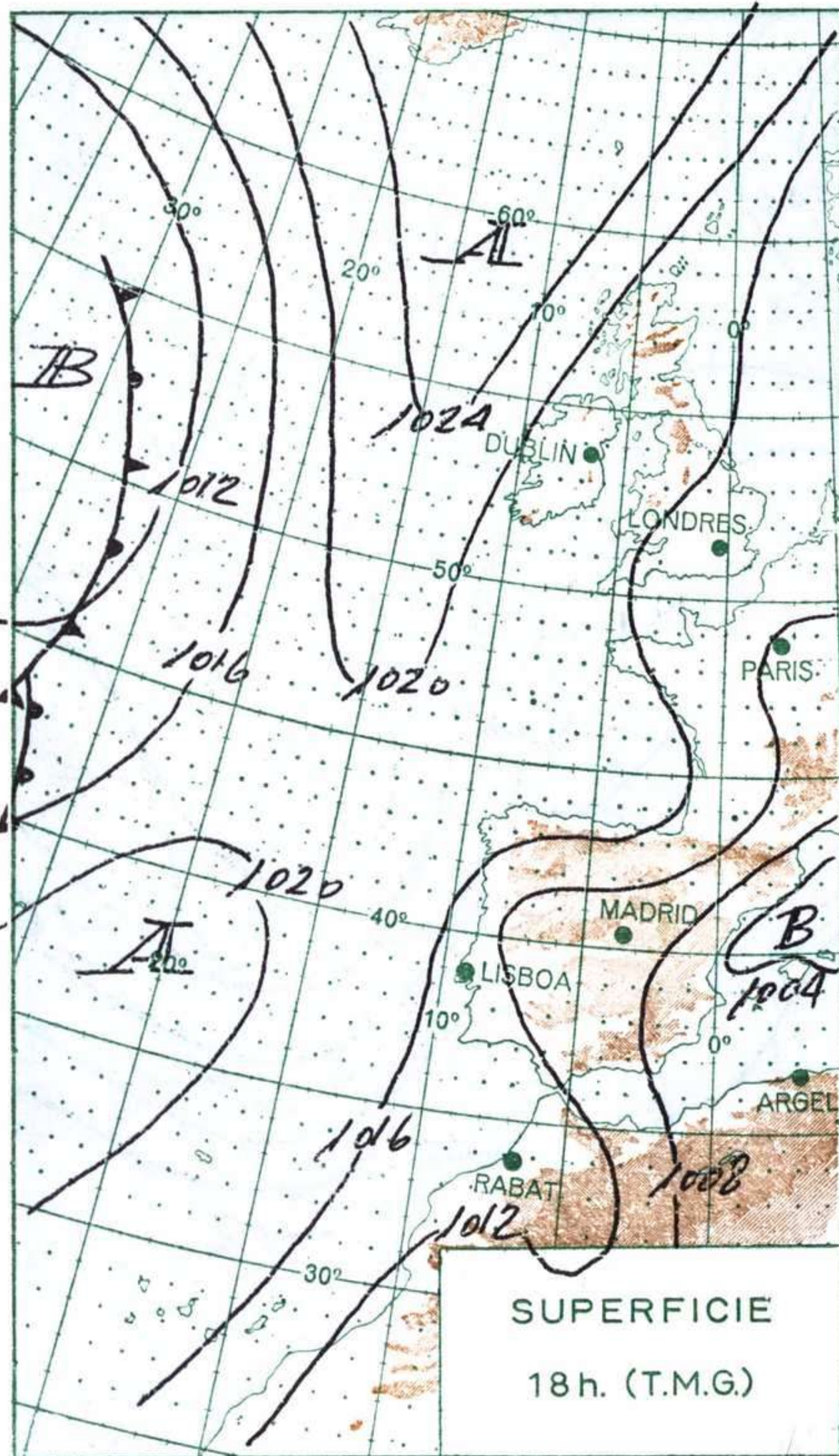
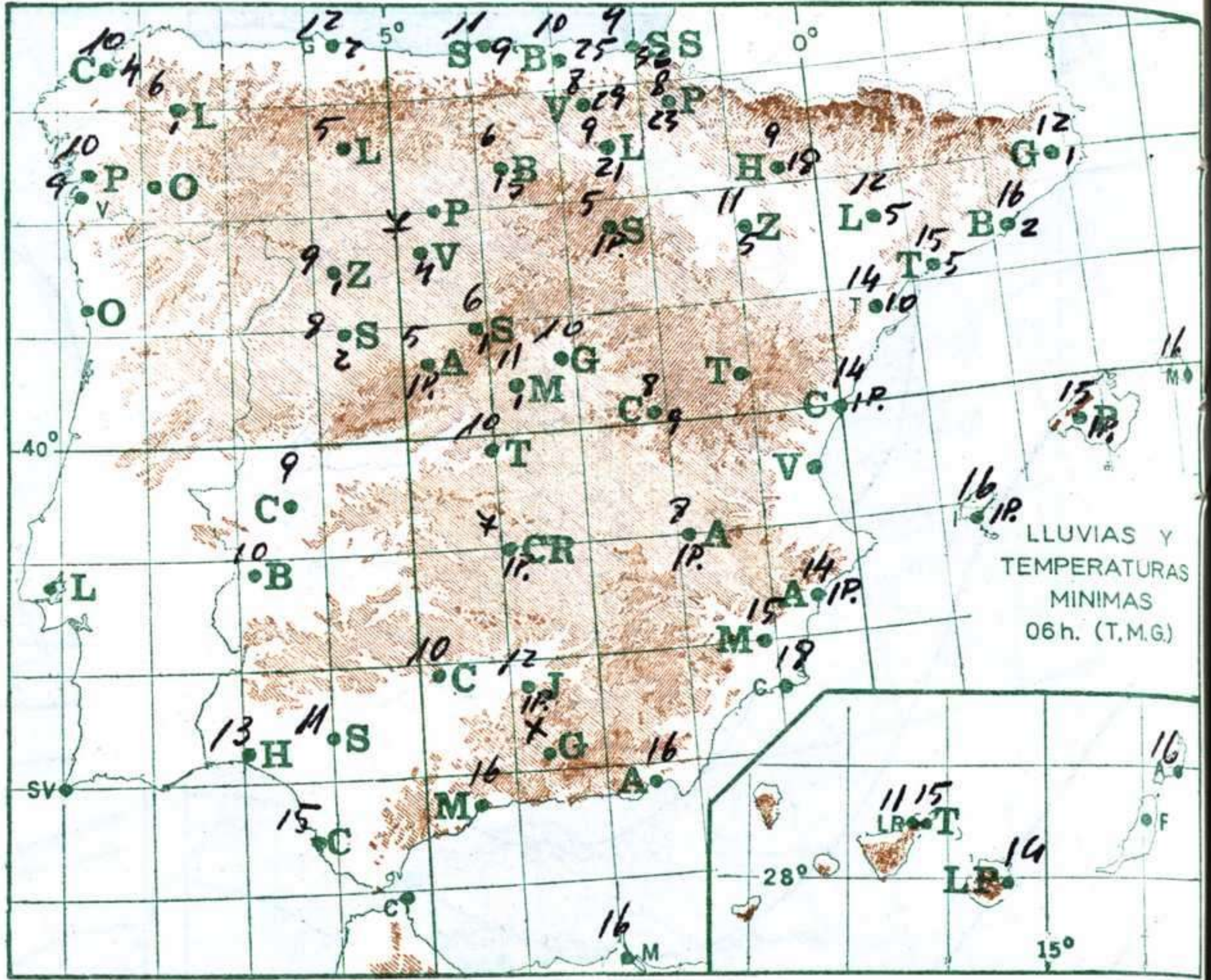
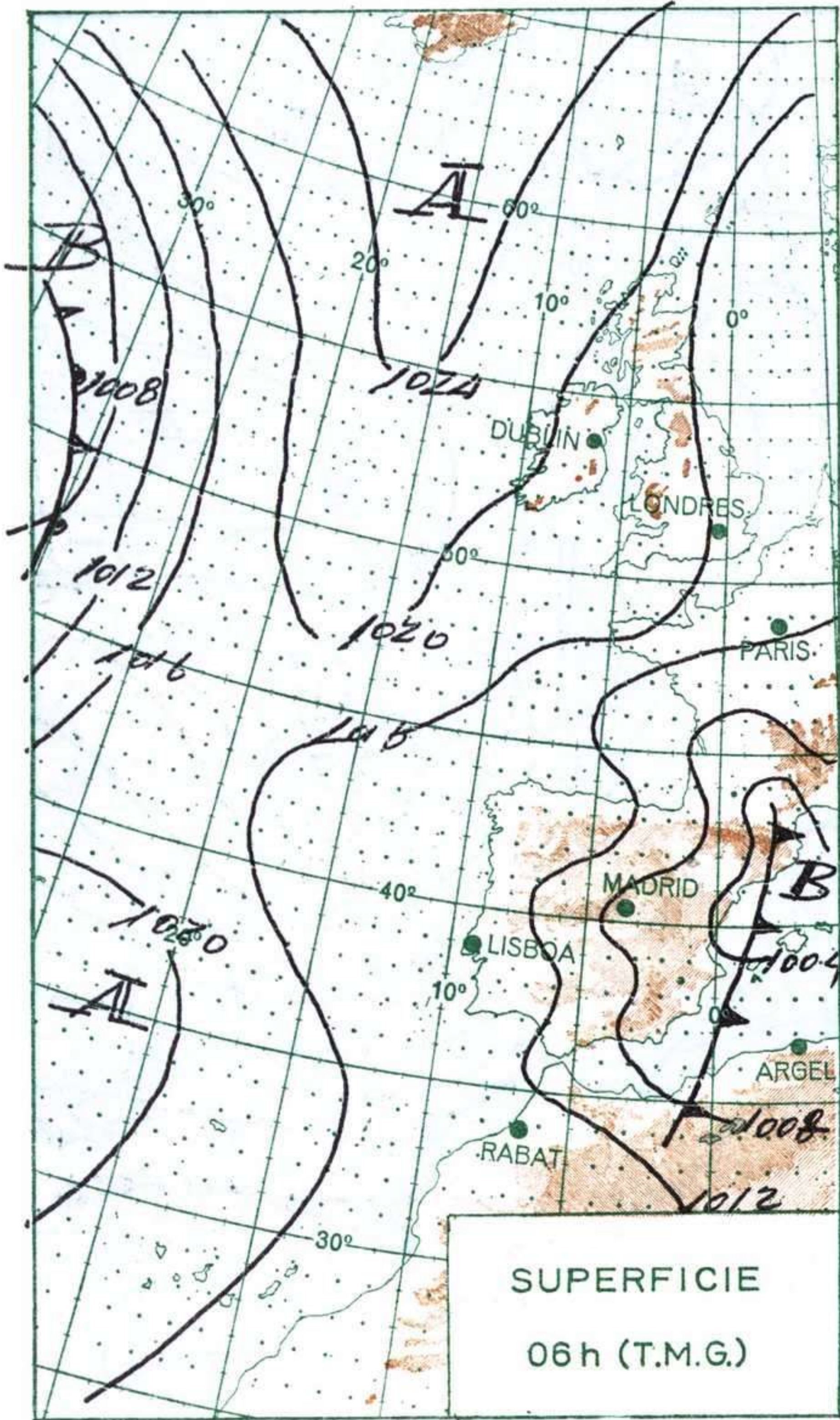
mm.
800
790
780
770
760
750
740
730
720
710
700

m/s.
60
50
40
30
20
10
0



ALTITUDES >2000 2000 1000 500 0 Mts.





R A D I O S O N D E O S

La Coruña — 08 001		Zaragoza — 08 159		Madrid/Barajas — 08 221		Palma/Son Benet — 08 302		Sta. C. Tenerife — 60 020																																					
Sondeo a 00 h. (TMG)		Sondeo a 00 h. (TMG)		Sondeo a 00 h. (TMG)		Sondeo a 00 h. (TMG)		Sondeo a 00 h. (TMG)																																					
Presiones tipo		Presiones tipo		Presiones tipo		Presiones tipo		Presiones tipo																																					
PPP hhh TT DD dd ff	PPP hhh TT DD dd ff	PPP hhh TT DD dd ff	PPP hhh TT DD dd ff	PPP hhh TT DD dd ff	PPP hhh TT DD dd ff	PPP hhh TT DD dd ff	PPP hhh TT DD dd ff	PPP hhh TT DD dd ff	PPP hhh TT DD dd ff																																				
1000 115 11 24 03 06	1000	1000 36	1000 58 18 18 00 00	1000 154 18 57 00 00	850 1447 2 01 36 17	850 1421 10 60 31 20	850 1445 14 60 25 19	850 1538 15 48 05 06	700 2987 -7 09 34 22	700 3002 -2 30 27 15	700 3053 3 59 25 19	700 3157 10 26 08	500 5540 -23 30 16	500 5580 -22 59 27 34	500 5680 -17 20 24 27	500 5850 -10 29 12	400 7130 -37 30 27	400 7180 -35 28 70	400 7320 -28 57 24 31	400 7520 -23 28 25	300 9060 -51 30 28	300 9140 -46 28 70	300 9330 -43 24 27	300 9570 -38 28 25	250 10250 -52 30 29	250 10330 -53 27 70	250 10800 -47 28 35	200 11690 -52 30 36	200 11760 -56 27 75	200 12240 -58	150 13540 -53 29 25	150	150	150	150	100 13070 -51 30 27	100	100	100	100	70	70	70	70	70
Puntos notables		Puntos notables		Puntos notables		Puntos notables		Puntos notables																																					
PPP TT DD	PPP TT DD	PPP TT DD	PPP TT DD	PPP TT DD	PPP TT DD	PPP TT DD	PPP TT DD	PPP TT DD	PPP TT DD																																				
1007 11 29	536 -19 59			934 15 60	200 -56	1001 18 18		1014 18 16																																					
962 9 00	307 -51			790 6 61		884 16 59		822 14 67																																					
914 6 09	277 -49			646 -9 00		745 7 62		780 11 11																																					
870 -1 00	258 -52			632 -7 60		550 -12 00		690 -9																																					
886 -7 13	163 -52			408 -35 59		397 -28 57		332 -33																																					
864 -8 00	102 -55			340 -40		277 -47		200 -58																																					
597 -13 58				282 -50																																									
545 -20 43				243 -54																																									
Sondeo a 12 h. (TMG)		Sondeo a 12 h. (TMG)		Sondeo a 12 h. (TMG)		Sondeo a 12 h. (TMG)		Sondeo a 12 h. (TMG)																																					
Presiones tipo		Presiones tipo		Presiones tipo		Presiones tipo		Presiones tipo																																					
PPP hhh TT DD dd ff	PPP hhh TT DD dd ff	PPP hhh TT DD dd ff	PPP hhh TT DD dd ff	PPP hhh TT DD dd ff	PPP hhh TT DD dd ff	PPP hhh TT DD dd ff	PPP hhh TT DD dd ff	PPP hhh TT DD dd ff	PPP hhh TT DD dd ff																																				
1000 134 12 54 35 07	1000	1000 65	1000 42	1000 155 20 59 03 20	850 1462 -1 38 35 12	850 1431 7 60 36 20	850 1429 12 61 24 21	850 1525 -14 02 10	700 2995 -8 57 35 16	700 2992 -6 57 29 07	700 3019 -1 69 25 42	700 3137 7 04 10	500 5540 -22 60 34 42	500 5550 -24 28 27	500 5640 -16 58 23 58	500 5810 -13 26 30	400 7140 -35 34 34	400 7140 -36 30 28	400 7280 -28 24 74	400 7470 -27 26 30	300 9080 -51 33 50	300 9070 -51 30 35	300 9270 -45 300 9470 -45 20 09	250 10250 -55 33 36	250 10250 -53 29 35	250 10460 -56 250 10670 -52	200 11670 -56 33 56	200 11690 -54 27 40	200 11870 -59	200	200	150 13510 -53 31 44	150	150	150	100 16110 -55 24 12	100	100	100	100	70	70	70	70	
Puntos notables		Puntos notables		Puntos notables		Puntos notables		Puntos notables																																					
PPP TT DD	PPP TT DD	PPP TT DD	PPP TT DD	PPP TT DD	PPP TT DD	PPP TT DD	PPP TT DD	PPP TT DD	PPP TT DD																																				
1009 12 53	209 -56			936 14 63		998 25 62	235 -59	1014 21 60																																					
826 -3 33	138 -53			700 -6 57		883 13 56		880 9 50																																					
813 -1 59	80 -58			549 -19		843 12 62		854 14																																					
776 -3 40				241 -45		710 0 69		620 3																																					
681 -10 58				287 -53		677 -1 70		410 -25																																					
528 -20 58				190 -54		600 -8 68		314 -43																																					
461 -26 61						567 -7 68		260 -51																																					
284 -55						463 -21 55		186 -61																																					

VIENTO EN ALTITUD	Estación																		
	Indicativo																		
	Día/hora																		
	Altitud	dd ff	dd ff	dd ff	dd ff	dd ff	dd ff	dd ff	dd ff	dd ff	dd ff	dd ff	dd ff	dd ff	dd ff	dd ff	dd ff	dd ff	dd ff
Tierra																			
1.000	05 14																		
1.500	31 12																		
2.000																			
3.000																			
4.000																			
5.500																			
7.000																			
9.000																			
10.500																			
12.000																			

