



MINISTERIO DEL AIRE

Boletín diario del Servicio Meteorológico Nacional

AÑO XIX
2ª Epoca

MADRID MIERCOLES 7 DE OCTUBRE DE 1970

Núm. 280

CENTRO DE ANALISIS Y PREDICION (Ciudad Universitaria) - APARTADO 285 - MADRID. - Teléf. 2 44 35 00

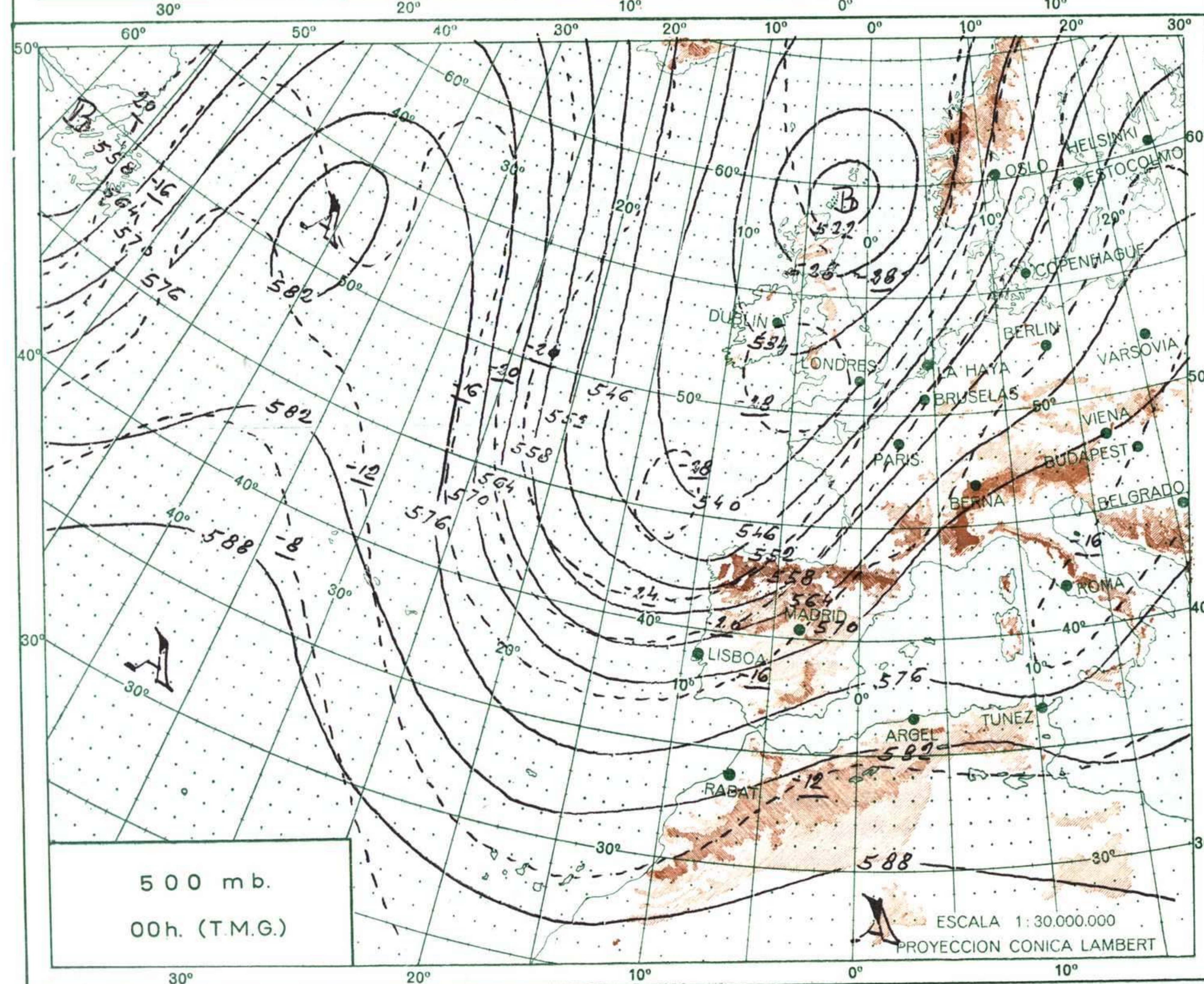
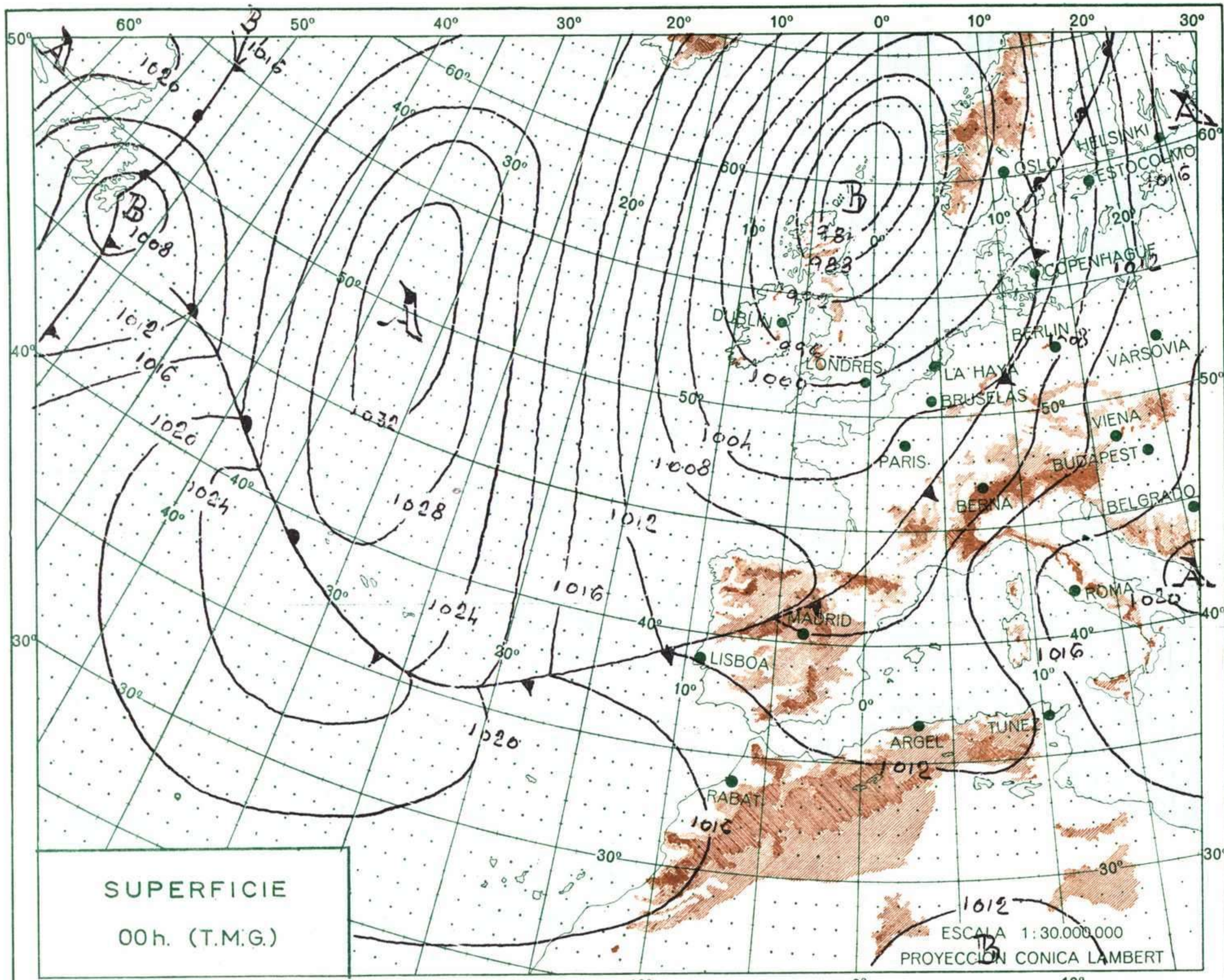
ESTACIONES	TEMPERATURA		PRECIPITACION		Horas de sol	ESTACIONES	TEMPERATURA		PRECIPITACION		Horas de sol	ESTACIONES	TEMPERATURA		PRECIPITACION		Horas de sol	TEMPERATURAS EXTREMAS (De las capitales Peninsulares)
	Máx.	Min.	Noche	Día			Máx.	Min.	Noche	Día			Máx.	Min.	Noche	Día		
La Coruña	17	9	6	1	2.6	Navacerrada (*)	3	1		3	9.6	Castellón	28					MAXIMA: 30° en Murcia MINIMA: 3° en Lugo
Monteventoso	12	8	8	2		Madrid/Barajas	18	13			9.7	Valencia (A)	27	16			9.8	
Bares						Madrid	16	12			9.6	Valencia	28	18			9.8	
Lugo (P.Centro)		3	ip		2.6	Madrid/C.Vientos	17	10			9.8	Alicante (A)	29	15			9.8	
Santiago (A)	13	6	2	6	2.5	Getafe	17	12			9.6	Alicante	18					
Pontevedra	17					Guadalajara	17					Aitana					9.8	
Vigo (A)	15	7	1			Toledo	18	13		ip	9.5	Murcia/Alcant.	30	13			9.8	
Vigo	16	9	5		2.5	Cuenca	16	10			9.5	Murcia	22	14			9.4	
Orense						Molina de Arag.	14			1		Castillo Galeras	27	18				
Ponferrada	13			ip		Ciudad Real	18	11			9.0	San Javier	27	17			7.6	
Asturias (A)	15	10			0.0	Albacete (A)	20	12			9.1							OBSERVACIONES DE MADRID (Parque del Retiro)
Gijón	17	11	ip		1.2	Cáceres	16	12		ip								
Santander (A)	17	X	X	ip		Badajoz (A)	18	13		1	7.3	Sevilla (A)	24	15		ip	8.8	
Santander	17	X	X	ip		Vitoria (A)	15	8	2			Córdoba (A)	24	17			1.1	
Bilbao (A)	18	10	13		5.1	Logroño	13			ip		Jaén	22	12			8.3	
S. Sebastián/Ig.	17	10	5		6.0	Logroño (A)	16	12		ip	10.0	Granada (A)	22	17		ip	8.0	
S. Sebastián (A)	19	12	15			Pamplona	17	11	3	ip	10.0	Huelva	22	16		ip		
						Huesca/Monfl.	17	15			7.4	Jerez de la F.ª (A)	22	16			6.0	
						Candanchú (*)	8	2				Cádiz	20	19		4	5.0	
						Veruela						San Fernando	22	18		1	5.0	
León (A)	12					Daroca	18	14			10.0	Tarifa	20	19		1	5.9	
Zamora	13	6	2	ip	6.8	Zaragoza (A)	20	13			8.7	Málaga (A)	25	17			9.0	
Palencia	13	8	2		8.7	Zaragoza	21	15			9.0	Almería (A)	25	18			9.3	
Burgos (A)	11					Calamocha	20	8										PRESIONES Máx. 700,9 mm. a 10,00 h. Min. 699,9 mm. a 4,00 h. a 1 h. 700,2 a 13 h. 700,5 a 7 h. 700,4 a 18 h. 700,4
Burgos	12	6	4		10.1	Teruel	19					Palma de M.ª (A)	26	15			8.8	
Valladolid (A)	13	4	1	ip	8.8	Lérida	24	17			9.4	Mahón (A)	26	19			9.0	
Valladolid	14	5	ip	ip	8.6	Montseny (*)	11			30		Ibiza (A)	26	21			9.0	
Soria	10	7			7.4	Gerona (A)	24			10		S.ª C. de la Palma (A)	25	19			8.3	
Salamanca (A)	9	7	ip		8.6	La Molina (*)	13	8	14		6.9	Izaña (*)	17	9			11.8	
Avila	9	6	ip		10.5	Barcelona	25	22	ip		5.5	S.ª C. de Tenerife (A)	20	16			10.5	
Segovia	15	6	1	1	11.2	Barcelona (A)	26	19	1		8.0	S.ª C. de Tenerife		21			10.8	
						Reus (A)	26	19	ip			Las Palmas (A)	26	20			9.0	
						Tarragona	25					Fuerteventura (A)	27	20			9.1	
						Tortosa	29	18			7.1	Lanzarote (A)	26	20			9.1	
												Ceuta	23					VIENTO Veloc. máx. 14 m/s. a 1,10 h. Dirección: Oeste Recorrido en 24 horas 341 km.
												Melilla	24	16			8.5	
												V. Cisneros (A)	X	20			9.0	

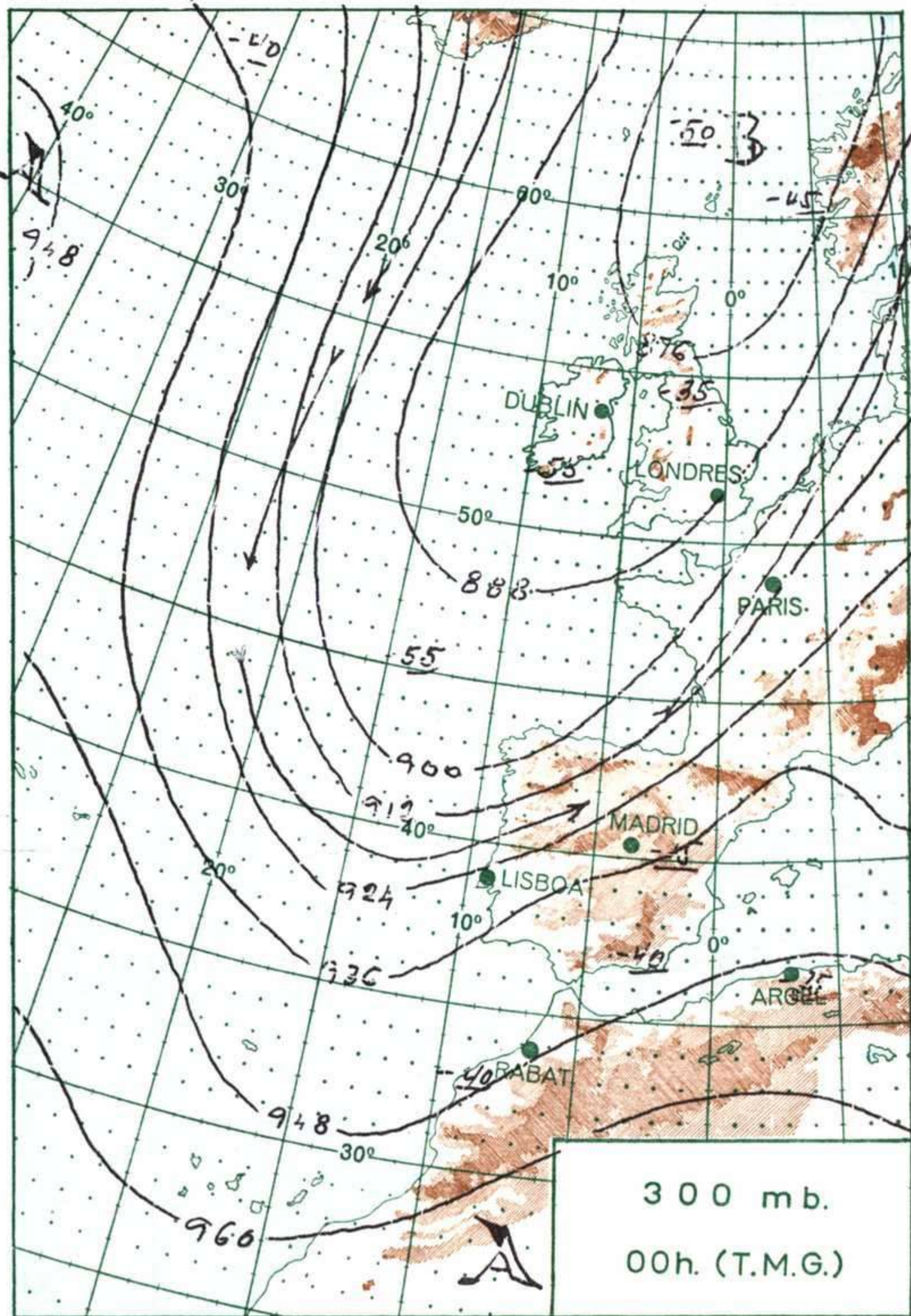
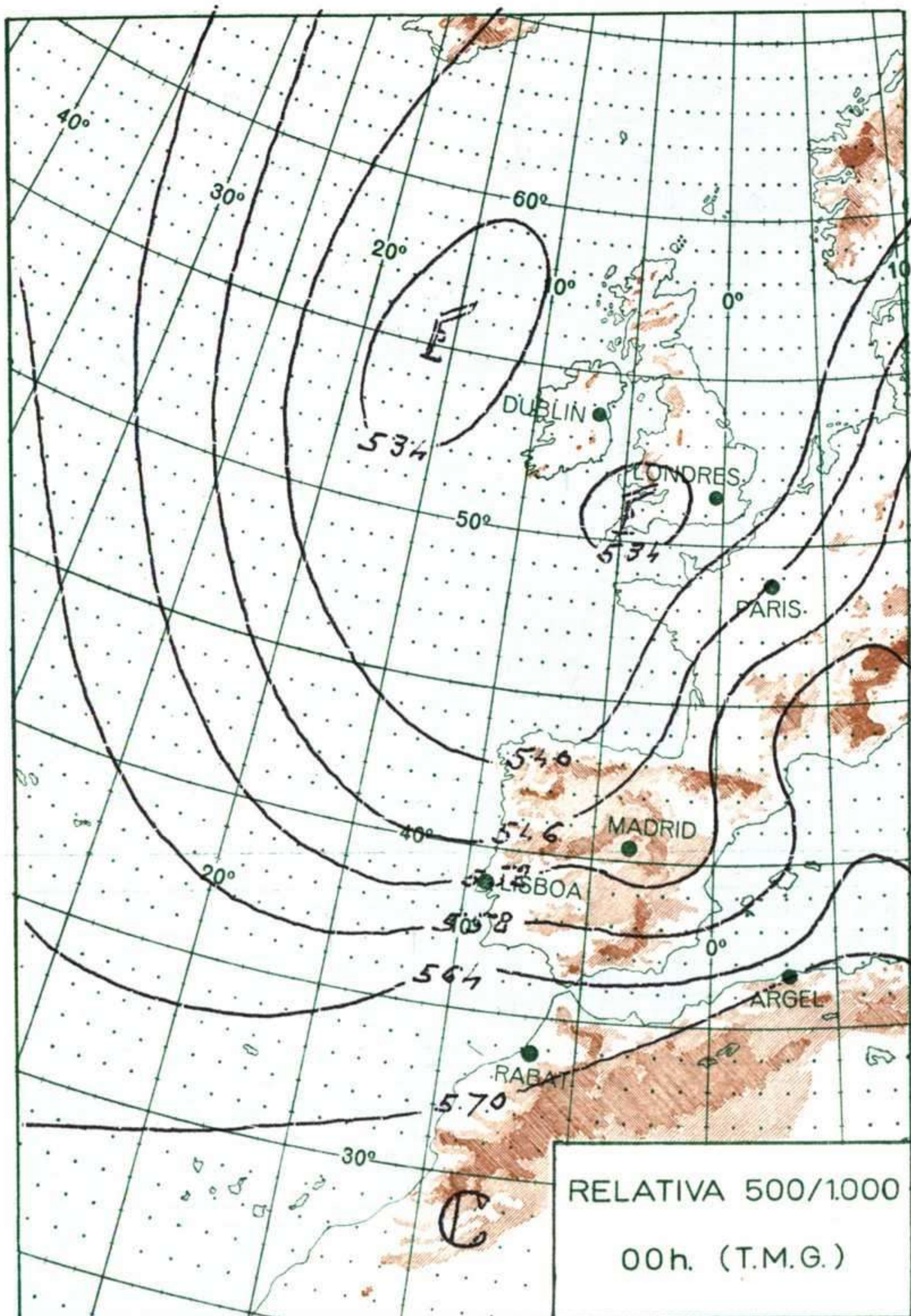
INFORMACION GENERAL DE LAS ULTIMAS 24 HORAS (DE 19 HORAS DE AYER A 19 HORAS DE HOY, HORA OFICIAL).

En la noche pasada se registraron tormentas en Galicia, lluvias en el Cantábrico oriental y alto Ebro y chubascos aislados en puntos de las regiones leonesa y catalana. Los registros más importantes correspondieron a Fuenterrabía y Bilbao con 15 y 13 litros de agua por metro cuadrado respectivamente. Durante el día se han producido tormentas en el norte de Galicia y norte de Cataluña; ha nevado en el Puerto de Navacerrada y ha habido cielo nuboso en toda la Península. Las temperaturas, tanto las diurnas como las nocturnas, han descendido notablemente. En el Puerto de Navacerrada se ha registrado una temperatura máxima de 3 grados, igual al promedio de las mínimas del mes de Octubre durante 30 años.

PREDICION PARA EL JUEVES DIA 8.

Nubosidad variable en toda la Península; tiempo inseguro con predipitaciones aisladas, a veces tormentosas, más frecuentes en el tercio norte y en forma de nieve en los sistemas montañosos de la mitad septentrional en alturas superiores a los 1.500 metros. El mal tiempo se extenderá a Baleares en las primeras horas de la mañana. Las temperaturas seguirán descendiendo. En Canarias cielo nuboso con vientos de componente norte.





ALTITUDES

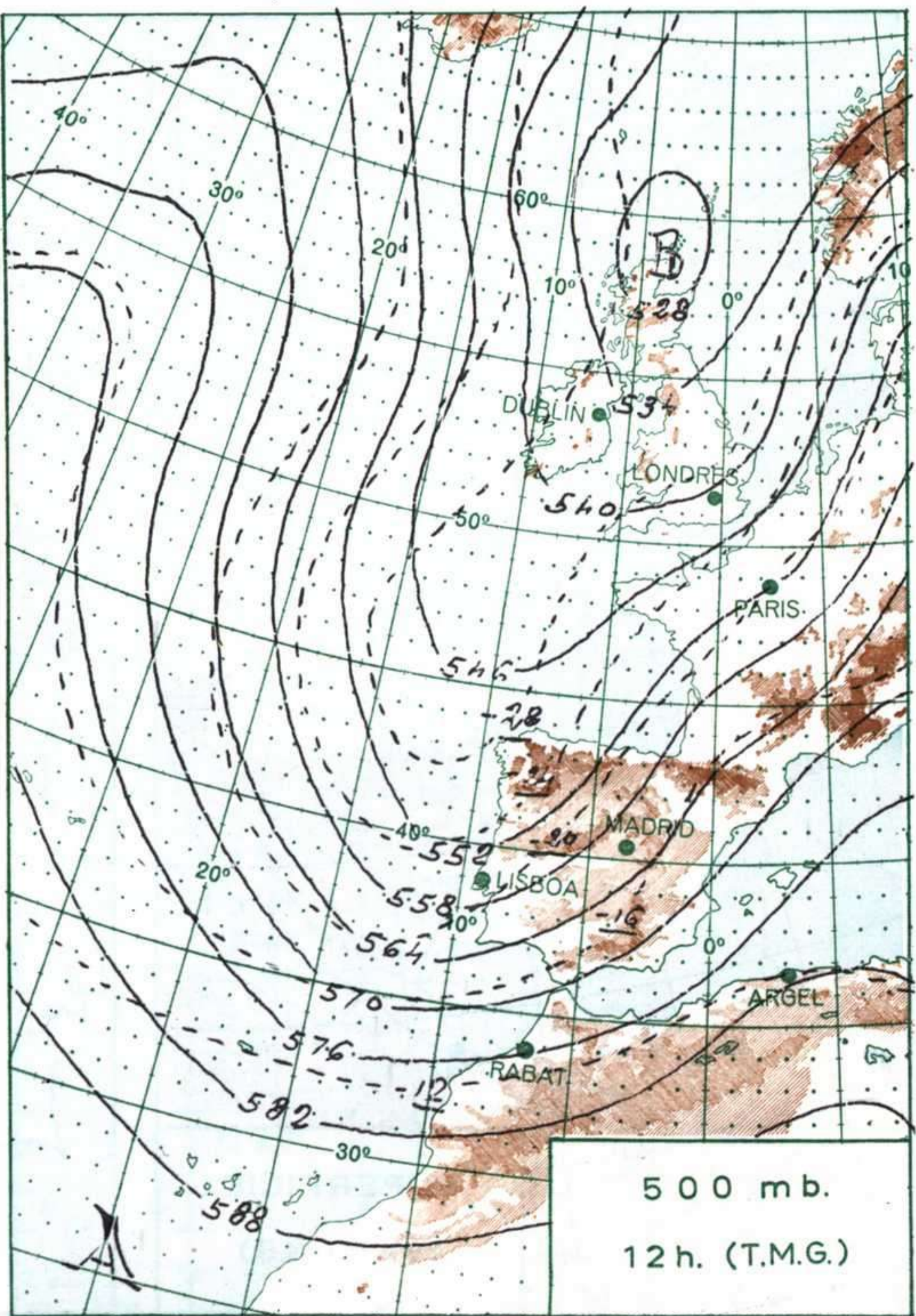
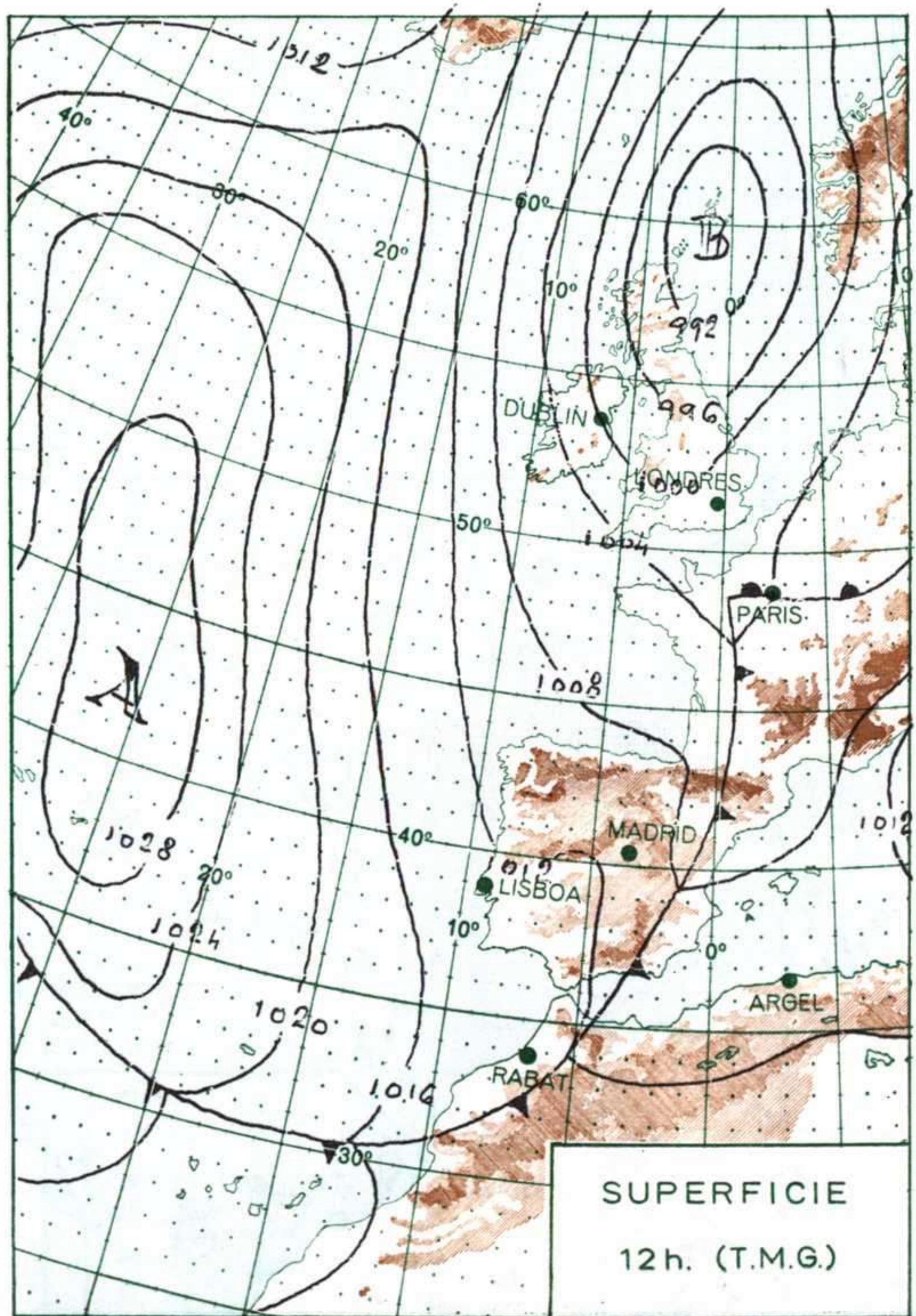
> 2000
2000

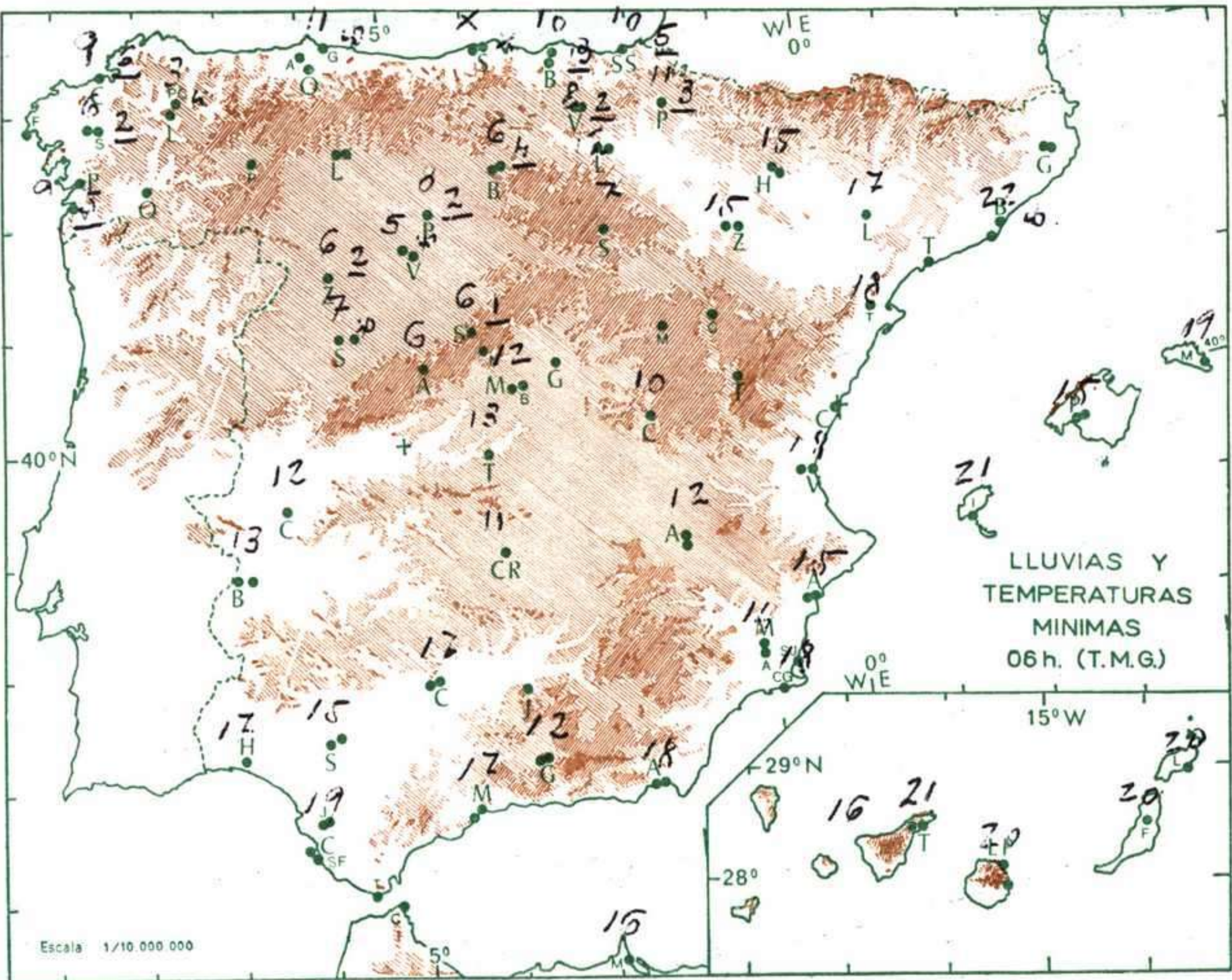
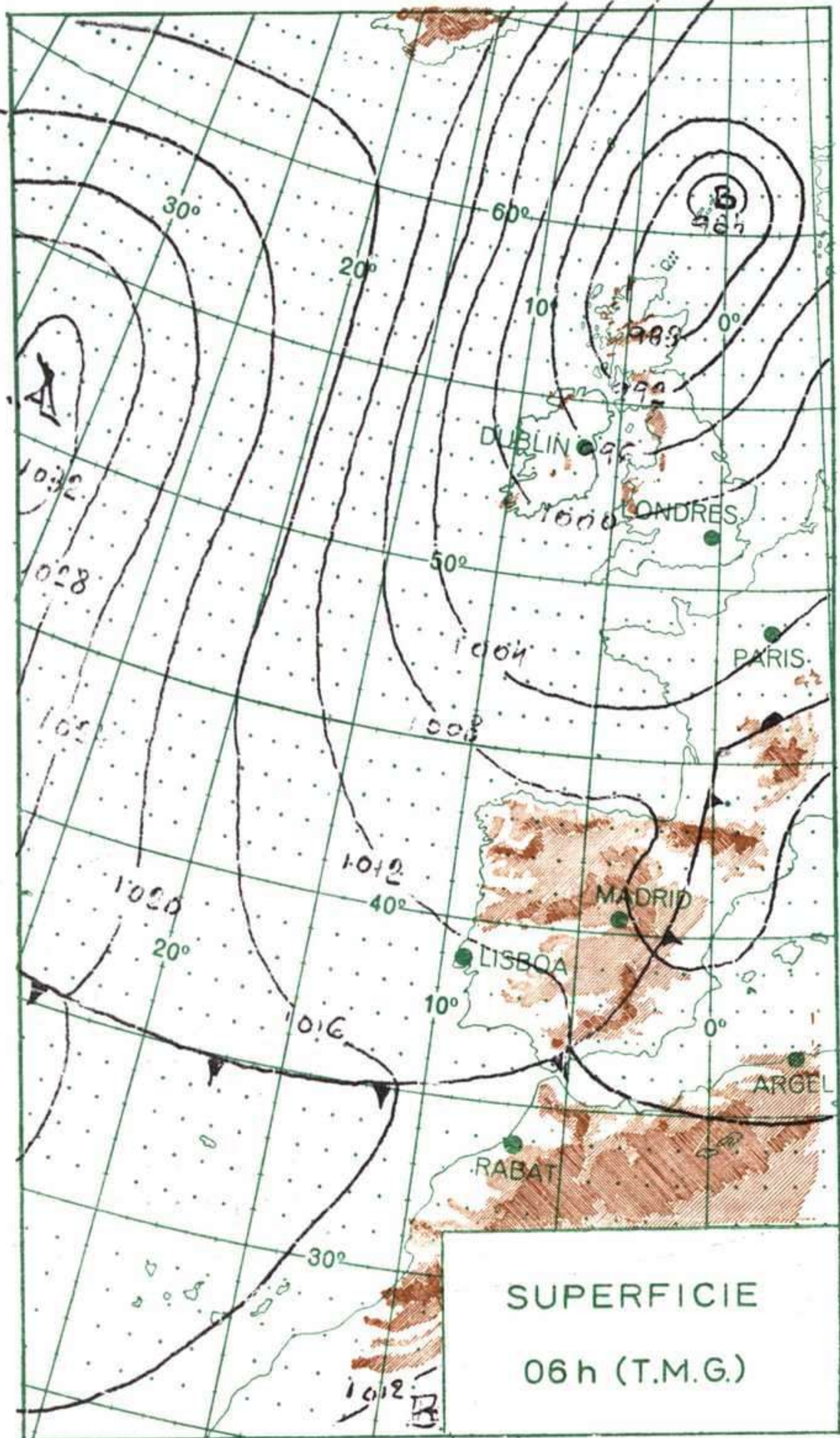
2000
1000

1000
500

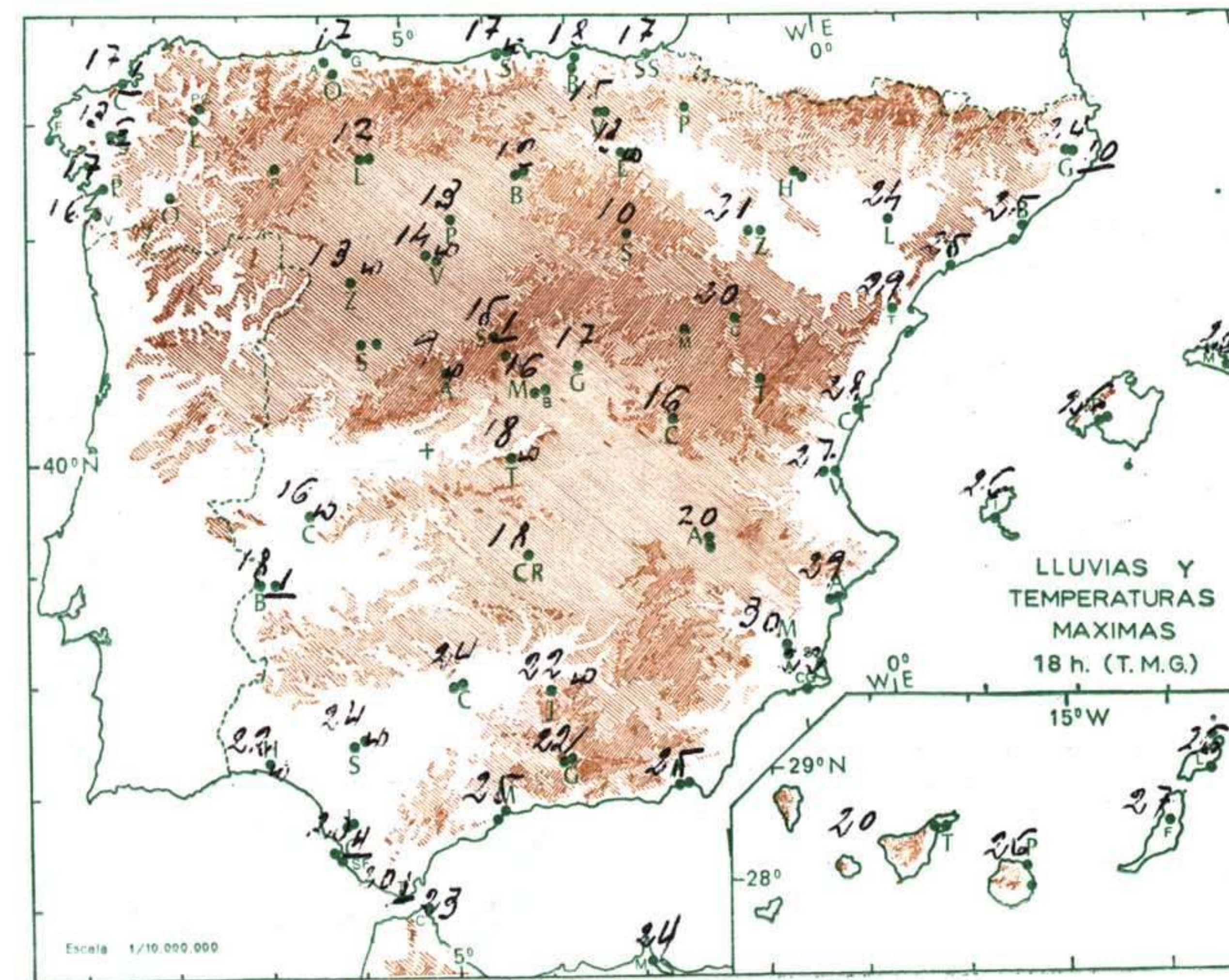
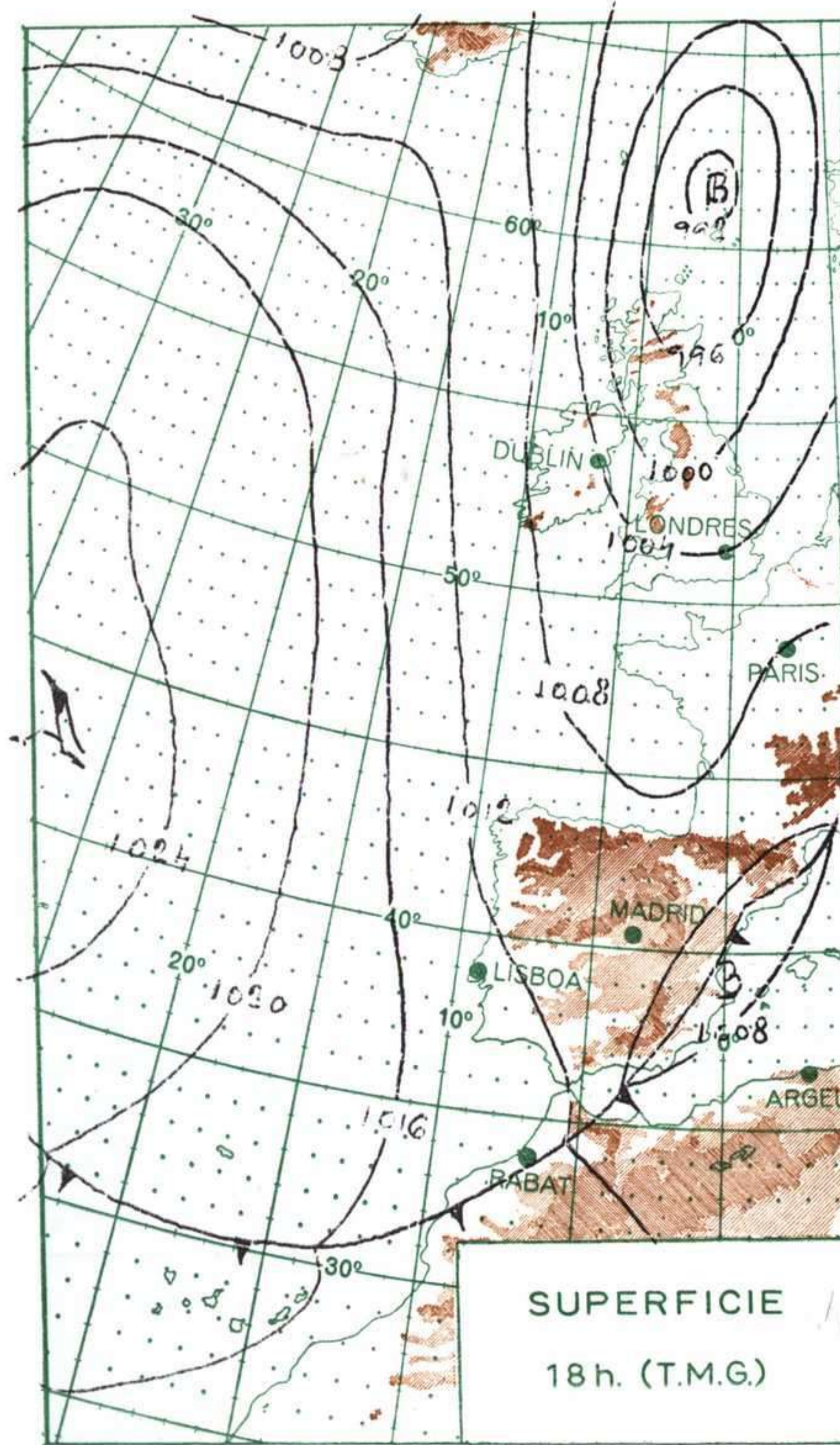
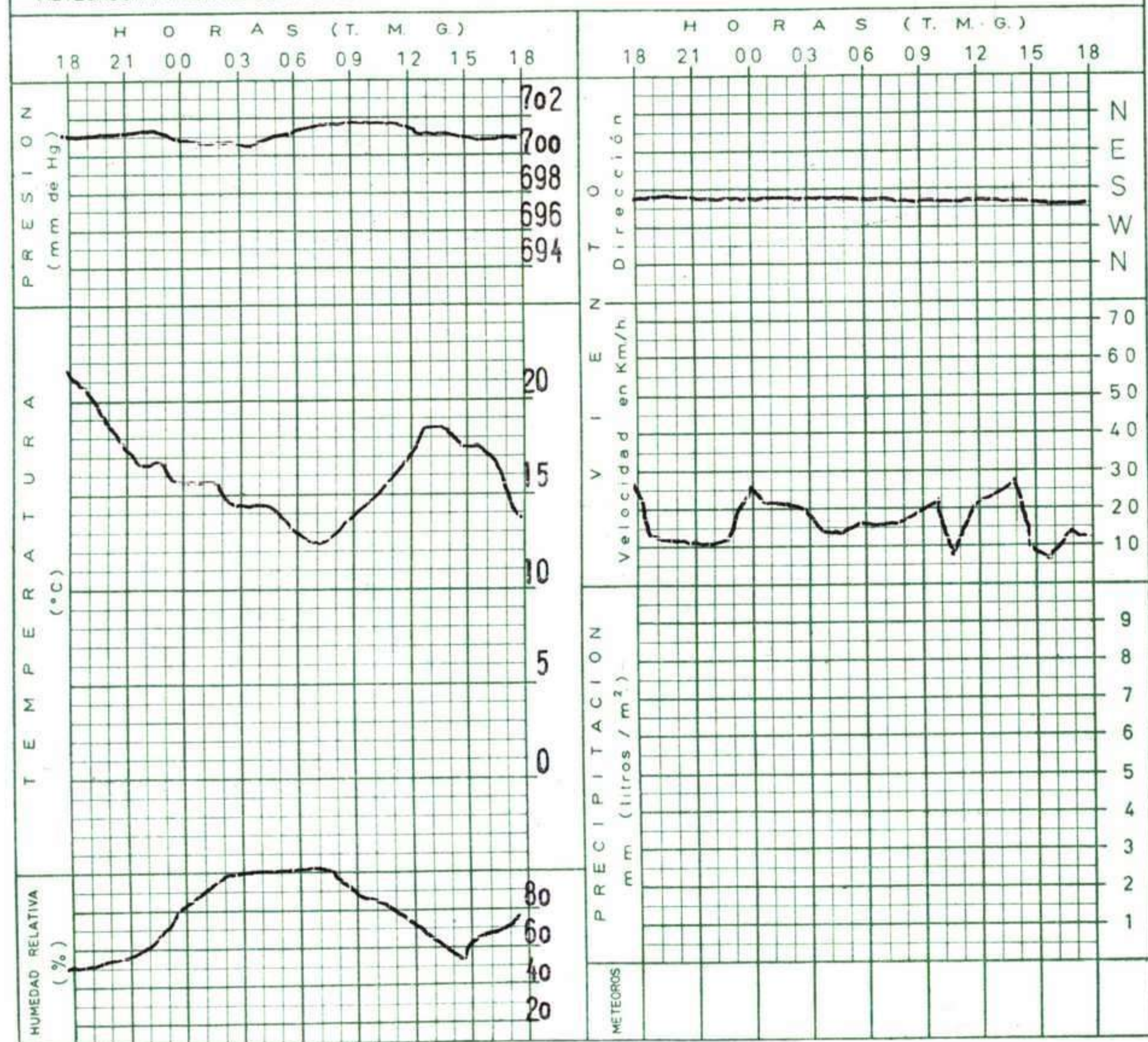
500
0

Mts.





METEOGRAMA EN EL CENTRO DE ANALISIS Y PREDICION (CIUDAD UNIVERSITARIA) de 18h. de ayer a 18h. de hoy.



MADRID, Dia 7 de OCTUBRE de 1.970

Núm. 280

R A D I O S O N D E O S																VIENTO EN ALTITUD												
LA CORUÑA 08 001				MADRID / BARAJAS 08 221				PALMA DE M. / SON BONET 08 302				SANTA CRUZ DE TENERIFE 60 020				Estación	Logro	Bada	Sevil									
Sondeo a 00 h. (T.M.G.)				Sondeo a 00 h. (T.M.G.)				Sondeo a 00 h. (T.M.G.)				Sondeo a 00 h. (T.M.G.)				Indicativo	084	330	391									
Sondeo a 12 h. (T.M.G.)				Sondeo a 12 h. (T.M.G.)				Sondeo a 12 h. (T.M.G.)				Sondeo a 12 h. (T.M.G.)				Dia/hora	7/00	7/00	7/00									
Sondeo a 00 h. (T.M.G.)				Sondeo a 00 h. (T.M.G.)				Sondeo a 00 h. (T.M.G.)				Sondeo a 00 h. (T.M.G.)				Altitud	dd	ff	dd	ff	dd	ff						
Presiones tipo	PPP	hhh	TT	DD	dd	ff	PPP	hhh	TT	DD	dd	ff	PPP	hhh	TT	DD	dd	ff	PPP	hhh	TT	DD	dd	ff	Tierra			
	1.000	79	10	25	20	07	1.000	X					1.000	130	22	58	34	08	1.000	1537	19	74	32	15	1.000	20 18	24 06	24 10
	850	1412	1	00	27	18	850	1458	12	61	23	30	850	3169	8	69	30	20	850	5850	-12	57	28	30	1.500	22 25	19 08	23 25
	700	2941	-8	45	27	25	700	3050	1		24	31	700	5850	-12	57	28	30	700	7530	-22	57	29	40	2.000	22 27	22 13	23 33
	500	5450	-26	20	26	38	500	5660	-17		24	55	500	9570	-39	34	26	55	500	10800	-48		28	80	3.000			27 23
	400						400	7310	-29		25	55	400	12240	-47		27	80	400	14020	-65		28	95	4.000			27 15
	300						300	9300	-46		25	60	300	16500	-63		28	30	5.500			22 16						
	250						250	10490	-55		27	57	250						7.000									
	200						200	11890	-61		26	70	200						9.000									
	150						150	13690	-59		25	65	150						10.500									
	100						100	16220	-62		25	45	100						12.000									
	70						70						70						13.500									
50						50						50						16.000										
30						30						30						Estación	Sevil	S. Jav.	Gando							
20						20						20						Indicativo	391	433	030							
10						10						10						Dia/hora	7/12	7/12	7/12							
Puntos notables	PPP	TT	DD	PPP	TT	DD	PPP	TT	DD	PPP	TT	DD	PPP	TT	DD	PPP	TT	DD	Tierra									
	1002	10	26	937	17	60							1011	22	52				1.000	28 10	27 10	34 30						
	944	9	21	872	14	58							956	24					1.500	25 34	22 24	31 20						
	890	4	00	757	6	73							886	22					2.000	25 34	22 36	31 20						
	736	-6	00	688	0							714	8	38				3.000		24 57	29 28							
	715	-8	43	496	-17							692	9					4.000		24 70	31 28							
	621	-15	51	465	-19							490	-13	56				5.500			29 40							
	483	-28	17	388	-31							448	-16	59				7.000										
				350	-36							312	-37	22				9.000										
				312	-44							238	-50					10.500										
				257	-56							174	-62					12.000										
				196	-62							130	-68					13.500										
			172	-58							110	-62					16.000											
			100	-62							88	-65					Estación	Torto										
Sondeo a 12 h. (T.M.G.)				Sondeo a 12 h. (T.M.G.)				Sondeo a 12 h. (T.M.G.)				Sondeo a 12 h. (T.M.G.)				Indicativo	238											
Presiones tipo	PPP	hhh	TT	DD	dd	ff	PPP	hhh	TT	DD	dd	ff	PPP	hhh	TT	DD	dd	ff	PPP	hhh	TT	DD	dd	ff	Tierra			
	1.000	80	12	32	24	07	1.000	79					1.000	130	26	60	32	06	1.000	1540	20		32	30	1.000	25 02		
	850	1418	3	37	27	12	850	1446	6	31	23	10	850	3173	8		30	35	850	5850	-10		28	40	1.500	22 18		
	700	2957	-8	40	27	12	700	3008	-5	30	24	25	700	7230	-24	61	28	40	700	9550	-40		28	55	2.000	21 39		
	500	5480	-27	59	28	08	500	5600	-17	59	22	66	500	10780	-49		28	80	500	2210	-56		28	90	3.000	23 45		
	400	7050	-41		32	10	400	7140	-28		22	60	400	4050	-56		28	60	400	6630	-56		28	50	4.000			
	300	8960	-52		30	10	300	9140	-45		23	70	300						5.500									
	250	10150	-49		29	18	250	10330	-54		23	90	250						7.000									
	200	11610	-50		27	30	200	11740	-61		23	60	200						9.000									
	150	13470	-53		26	21	150	13540	-59		25	55	150						10.500									
	100	16080	-52		25	19	100						100						12.000									
	70	18410	-54		24	19	70						70						13.500									
50						50						50						16.000										
30						30						30						Estación										
20						20						20						Indicativo										
10						10						10						Dia/hora										
Puntos notables	PPP	TT	DD	PPP	TT	DD	PPP	TT	DD	PPP	TT	DD	PPP	TT	DD	PPP	TT	DD	Tierra									
	1002	13	34	70	-54	937	15	58							1011	25	61				1.000							
	932	7	26			822	3	16							948	21	58				1.500							
	902	6	40			789	2	56							862	21					2.000							
	783	-2	21			666	-8	17							719	10					3.000							
	725	-6	30			595	-8							510	-9					4.000								
	532	-23	59			426	-24	60							425	-21	57				5.500							
	408	-40	58			303	-44							352	-31					7.000								
	352	-48				209	-62							216	-56					9.000								
	291	-52				184	-59							79	-56					10.500								
	280	-49				146	-59													12.000								
	228	-49																		13.500								
140	-54																		16.000									
85	-52																											

INFORMACION SINOPTICA DE ESPAÑA

III	SYNOPS de 00 h.(T.M.G.)										SYNOPS de 06 h.(T.M.G.)										SYNOPS de 12 h.(T.M.G.)										SYNOPS de 18 h.(T.M.G.)									
	Nddff	VVwww	PPPTT	N _h C _h C _M C _H	T _g T _g APP	Nddff	VVwww	PPPTT	N _h C _h C _M C _H	T _g T _g APP	7RR _T T _g	Nddff	VVwww	PPPTT	N _h C _h C _M C _H	T _g T _g APP	7RR _T T _g	Nddff	VVwww	PPPTT	N _h C _h C _M C _H	T _g T _g APP	7RR _T T _g	Nddff	VVwww	PPPTT	N _h C _h C _M C _H	T _g T _g APP	7RR _T T _g											
001	81303	56028	09510	834xx	08400	72005	58258	08709	794xx	07400	70609	62706	64028	10213	43483	09108	42304	62019	10413	23463	08305	70117																		
008	62206	97018	09407	69500	06400	52204	97021	08605	59500	04400	79303	62406	97022	07613	68500	11307																								
042	40000	60039	10007	49400	06804	50000	65021	10007	15400	06403	70206	62706	80801	11010	69500	08208	70000	70021	11409	68402	09405	70613																		
045	50000	68021	09610	58500	08603	70902	50036	10407	78300	06400	70107	60000	70021	10013	69500	11400	62708	20021	10014	43502	13400	70015																		
053												72701	97216	11509	5742x	06107	72605	97258	10710	774xx	05313	79713																		
014						22703	80021	07911	13603	05304	79711	62709	62031	09416	38649	05104	42507	62020	09915	28663	08309	70017																		
023	82706	95616	09612	874xx	10710	82704	95626	08812	872xx	10708	7xxxx	52710	98031	10616	52500	08102	70000	97501	11514	59440	10309	79317																		
025						40000	56026	07410	45500	09707	71310	62406	70022	09017	68500	06400	50000	60022	09414	58500	09308	70018																		
027	82901	60025	08712	864xx	11400	72706	75016	07910	765xx	07806	70510	62904	80022	09214	686xx	09106	82902	80012	09813	48600	09400	70017																		
029						80000	62026	09612	885xx	12603	71512	62306	75022	09118	68500	10210	73204	70032	08816	6857x	11302	70019																		
055	70000	60022	42706	78400	03204							52706	75152	43611	43563	51203	52902	70152	46809	23563	51201	70012																		
130						22309	60020	33907	10742	05400	70206	72708	64022	33811	48640	04400	53203	66022	33811	42649	05400	79713																		
075																	22204	98022	43909	28400	02400	70011																		
141	82706	97028	08212	6352x	08401	32502	97011	09607	35500	04305	79405	72204	98032	08311	73500	01801	12202	97018	09111	13500	03301	79714																		
148						60000	97032	41708	67400	07303	70007	62706	97022	42710	67400	04000	70000	96205	42608	774xx	05104	70010																		
202	42610	65012	42411	44400	08603	52205	70011	40607	55400	04400	79707	72410	70031	42813	78400	04701																								
210						52006	99021	42706	15670	04101	70006	60404	97026	43808	59540	06301	71104	98148	43808	72600	06500	79309																		
213						22304	97016	42107	24400	05400	70106	82707	97032	42710	6542x	03400	41403	98012	42808	24451	06400	70115																		
215						82707	90022	44201	870xx	01004	70001	80000	94872	44102	850xx	00400	82704	92878	44300	870xx	50003	70303																		
221	02412	70000	07316	00900	07400	62516	70021	07013	55531	06701	70013	72610	70022	08115	48542	05103	51510	70021	07515	25542	01300	70018																		
272						72312	98022	09713	756xx	09303	70013	82710	98022	09915	856xx	10400	72714	98022	10014	755xx	09304	79718																		
231						60000	98021	45711	62500	07603	70010	72706	98022	46214	72500	07201	73202	98022	45113	58520	02703	70016																		
232												82308	98032	43414	62500	02400	82703	98030	43011	62501	04204	79514																		
348	42711	93021	11317	24702	10400	62711	93031	12013	27523	11400	70011	63211	96021	11717	37532	11000	62711	96022	11216	37523	08400	70018																		
280	02408	60000	08218	00900	14803	50000	59050	09413	48430	11301	70012	72624	65022	07819	58530	08804	62714	65022	07716	54530	07400	70020																		
261						62208	98021	10212	65620	07608	70012	73214	98022	11015	72600	04400	32214	98021	09913	33600	05601	79316																		
330	02612	60001	12216	00900	12203	40000	62010	12113	48200	10705	70013	73310	70022	12216	58530	08706	62708	70022	11314	58530	06702	70118																		
080						50000	65016	07608	55400	07804	70208	62310	80032	09415	58501	04108	70000	75031	08413	78500	02500	70015																		
084	00000	65000	16616	00900	09400	80000	82021	07712	844xx	06108	70012	73108	84021	09115	44404	03103	62210	75201	09413	74400	05011	79716																		
086						70000	96616	09312	78500	10303	70311	70000	97025	10016	68504	07202	80000	97616	11012	875xx	05207	70024																		
094						40000	65021	06715	35500	13305	70015	72904	70021	06718	59530	07703																								
160	00904	70000	05417	00900	15803	52502	70030	07413	48640	11213	70013	73404	80022	07619	48542	10101	72910	84022	08615	38630	03220	70020																		
233	00000	98001	32612	00900	03201	62706	98031	32013	45530	06704	70008	62324	98022	32417	48534	04003	73010	98022	31912	25537	05509	70020																		
171						60402	98032	05917	60950	14611	700117	50000	98032	06024	52500	14707	60000	98032	05521	68500	06305	70024																		
183												51317	60029	06618	32641	14400	41822	60011	04923	32640	18713	71024																		
180						62408	96258	07022	57560	18608	79322	32208	95051	06624	38501	20808	42206	95052	05923	40740	16303	70025																		
181	31810	62021	10220	38500	17706	51912	65038	07221	58530	17710	70119	51914	65022	07025	58500	20602	22010	62022	06122	28500	16203	70026																		
175						61804	58501	06920	2945x	18400	79719						52305	70021	04923	22531	17604	70026																		
238						12903	97020	05619	18500	17613	70018	70403	97021	05429	12604	12805	53607	96022	04921	18601	10304	70029																		
286												42006	98031	07028	11538	08708	62305	98021	07124	50959	00306	70028																		
285	10000	60020	08318	00940	16401	02710	58040	07516	00900	11400	70016	42516	62031	08125	38501	09400	52918	65022	06224	38501	05401	70027																		
358	00000	97000	09918	00900	16809	13606	97030	08716	10810	14301	70015	11720	98020	07927	12608	15709	40000	97030	06623	10942	16500	70028																		
429						12502	58050	09013	14700	12603	70013	10906	70030	07729	11600	09813																								
433	02302	70000	00615	00900	13704	00000	59051	09218	00900	16201	70017	21206	59054	09524	21500	19705	6200670031	062923	00904	18705	70027																			
391	02004	70020	14417	00900	xxxx	70000	65032	14415	764xx	13400	70015	62412	70022	14821	48530	10703	62410	60022	14117	39531	11304	79724																		
410	82312	58030	11020	8097x	10400	62514	58021	10717	26570	11400	70017	72516	65031	11021	3857x	10400	73218	65022	09521	3857x	10400	70024																		
420	00000	56020	08615	00900	12401	40000	56851	08612	28532	10504	70012	33214	70021	07021	21501	28711	63006	78021	07017	31632	09401	70022																		
383						70000	96022	12117	75500	13601	70017	72205	97022	12221	68502	09803	41802	97021	11020	39530	07604	79322																		
451	02704	60001	13817	00900	15401	40000	65031	13316	25631	15401	70016	72714	70022	13621	65530	13804	62714	70022	13019	65600																				