



# MINISTERIO DEL AIRE

## Boletín diario del Servicio Meteorológico Nacional

AÑO XIX  
2ª Epoca

MADRID LUNES 5 DE OCTUBRE DE 1970

Núm. 277

CENTRO DE ANALISIS Y PREDICCIÓN (Ciudad Universitaria) - APARTADO 285 - MADRID. - Teléf. 2 44 35 00

ESTACIONES	TEMPERATURA		PRECIPITACION		Horas de sol	ESTACIONES	TEMPERATURA		PRECIPITACION		Horas de sol	ESTACIONES	TEMPERATURA		PRECIPITACION		Horas de sol	TEMPERATURAS EXTREMAS (De las capitales Peninsulares)
	Máx.	Min.	Noche	Día			Máx.	Min.	Noche	Día			Máx.	Min.	Noche	Día		
La Coruña	18	X			10.0	Navacerrada (*)	19					Castellón	27	14			9.6	MAXIMA: 31° en Sevilla.  MINIMA: 4° en Vitoria
Montevitoso	17	15				Madrid/Barajas	26	8			10.0	Valencia (A)	27	13			OBSERVACIONES DE MADRID (Parque del Retiro)	
Bares						Madrid	24	12			10.1	Valencia	X	14		10.2		
Lugo (P.Centro)	25	5	ip		11.0	Madrid/C.Vientos	26					Alicante (A)	25	18	3	4.2		
Santiago (A)	24	8			10.0	Getafe	26					Alicante	28	17	ip	4.3		
Pontevedra	20	13			12.0	Guadalajara	23	9			9.8	Aitana	26	18		8.3		
Vigo (A)	22	13				Toledo	28	10			10.4	Murcia/Alcant.	28			TEMPERATURAS Máx. 23,6 a 15,30 h. Min. 12,0 a 6,00 h. a 1 h. 15,0 a 13 h. 20,2 a 7 h. 12,4 a 18 h. 21,2		
Vigo	23	15				Cuenca	25	6			10.3	Murcia	23	18	ip			
Orense						Molina de Arag.	24	3			9.8	Castillo Galeras	23	18				
Ponferrada	26	9				Ciudad Real	27	8			10.0	San Javier	25	18				
Asturias (A)	19	11			9.8	Albacete (A)	26	11			10.2	Sevilla (A)	31	15				PRESIONES Máx. 708,6 mm. a 7 h. y 7 h. 30 y Min. 705,3 mm. a 18,00 h. f. a 1 h. 708,6 a 13 h. 707,5 a 7 h. 708,6 a 18 h. 705,3
Gijón	21	12			9.1	Cáceres	30	16				Córdoba (A)	30	12				
Santander (A)						Badajoz (A)	30	9				Jaén	29	17				
Santander	21					Vitoria (A)	25	4				Granada (A)	26	12				
Bilbao (A)	24	9			0.5	Logroño	24				8.9	Huelva	29	17	11.0			
S. Sebastián/Ig.	21	10			6.3	Logroño (A)	24				9.9	Jerez de la F.ª (A)	31					
S. Sebastián (A)	22	8			8.0	Pamplona	X	7			8.1	Jerez de la F.ª (A)	28	21	11.0			
						Huesca/Monf.ª	24	11			10.1	Cádiz	28	21				
						Candanchú (*)	15	3				San Fernando	29					
						Veruela						Tarifa	26	20	9.7			
						Daroca	27	5				Málaga (A)	26	19	7.0			
						Zaragoza (A)	25	7				Almería (A)	27	20				
						Zaragoza	25	11										
						Calamocha	26											
						Teruel	25	5										
																	VIENTO Veloc. máx. 10,05 m/s. a h. Dirección: Suroeste. Recorrido en 24 horas 135 km.	

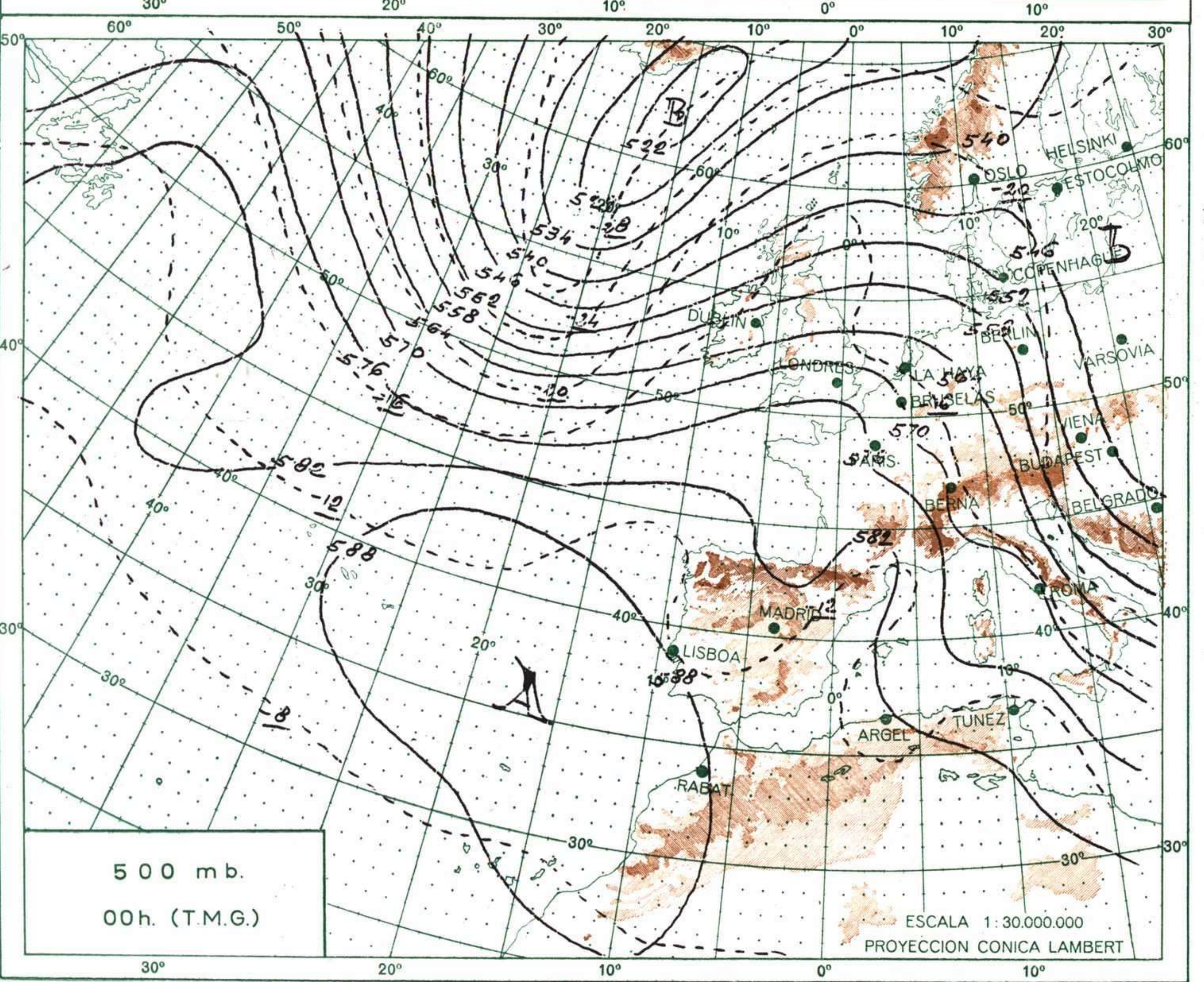
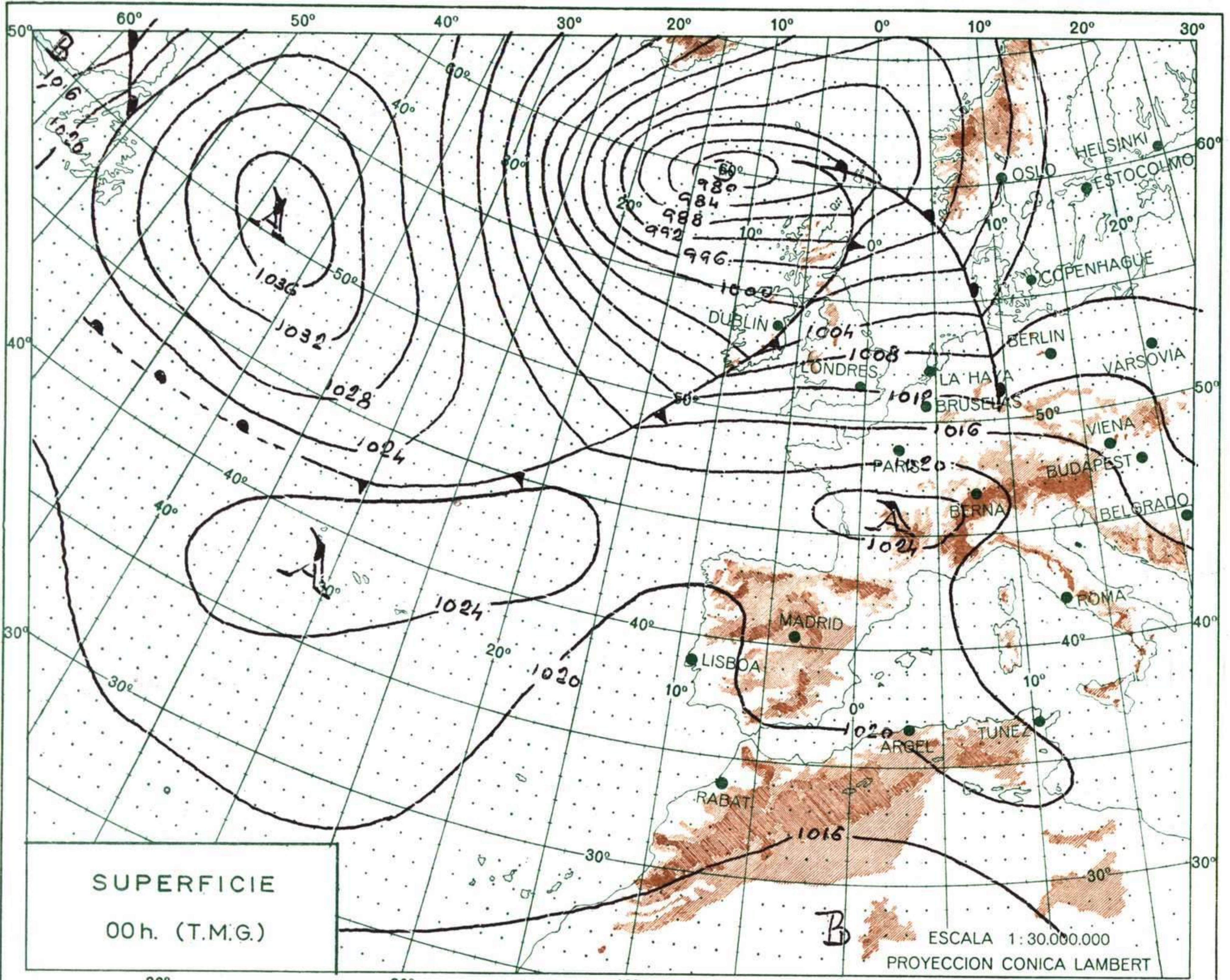
### INFORMACION GENERAL DE LAS ULTIMAS 24 HORAS (DE 19 HORAS DE AYER A 19 HORAS DE HOY, HORA OFICIAL).

En la noche pasada se registraron precipitaciones débiles y aisladas en el sureste de la Península. La nubosidad fué generalmente escasa en el resto del país y las temperaturas mínimas descendieron por debajo de los 10° C. en numerosos observatorios de León y ambas Castillas. Durante el día de hoy el cielo se ha mantenido nuboso en el litoral mediterráneo, Baleares y Canarias, con chubascos muy localizados en la Costa del Sol y La Palma. Ha persistido el cielo despejado o escasamente nuboso con temperaturas diurnas agradables, en casi toda España.

### PREDICCIÓN PARA EL MARTES DIA 6.

Cielo cubierto o muy nuboso con precipitaciones en Galicia y Cantábrico occidental. Progresivo aumento de la nubosidad en el resto del tercio norte de la Península con riesgo de lluvias o lloviznas débiles en Vascongadas, León y cuencas altas del Duero y Ebro. Cielo escasamente nuboso o despejado en la mitad sur de la Península y Baleares con temperaturas similares a las registradas hoy. Nubosidad variable en Canarias.

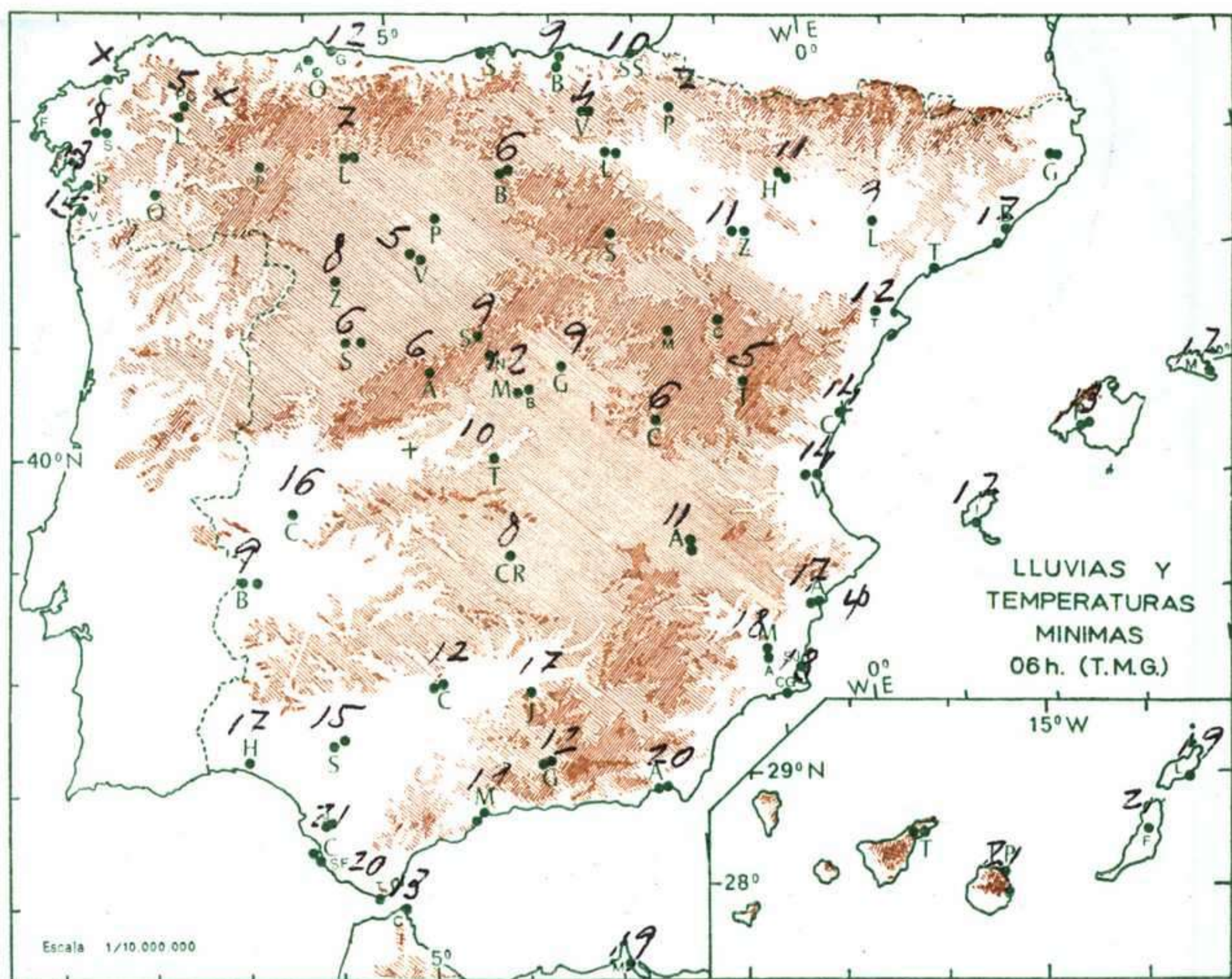
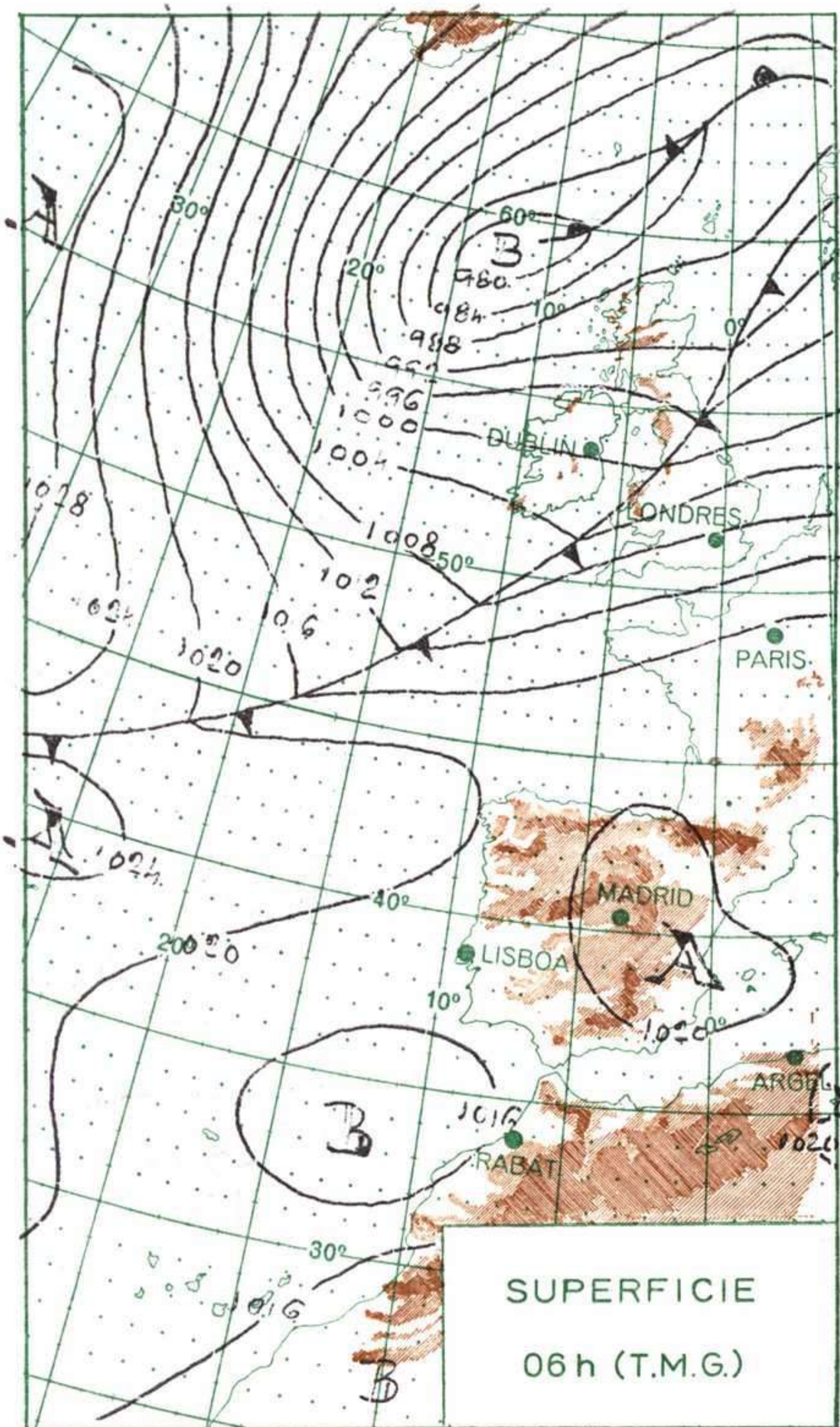




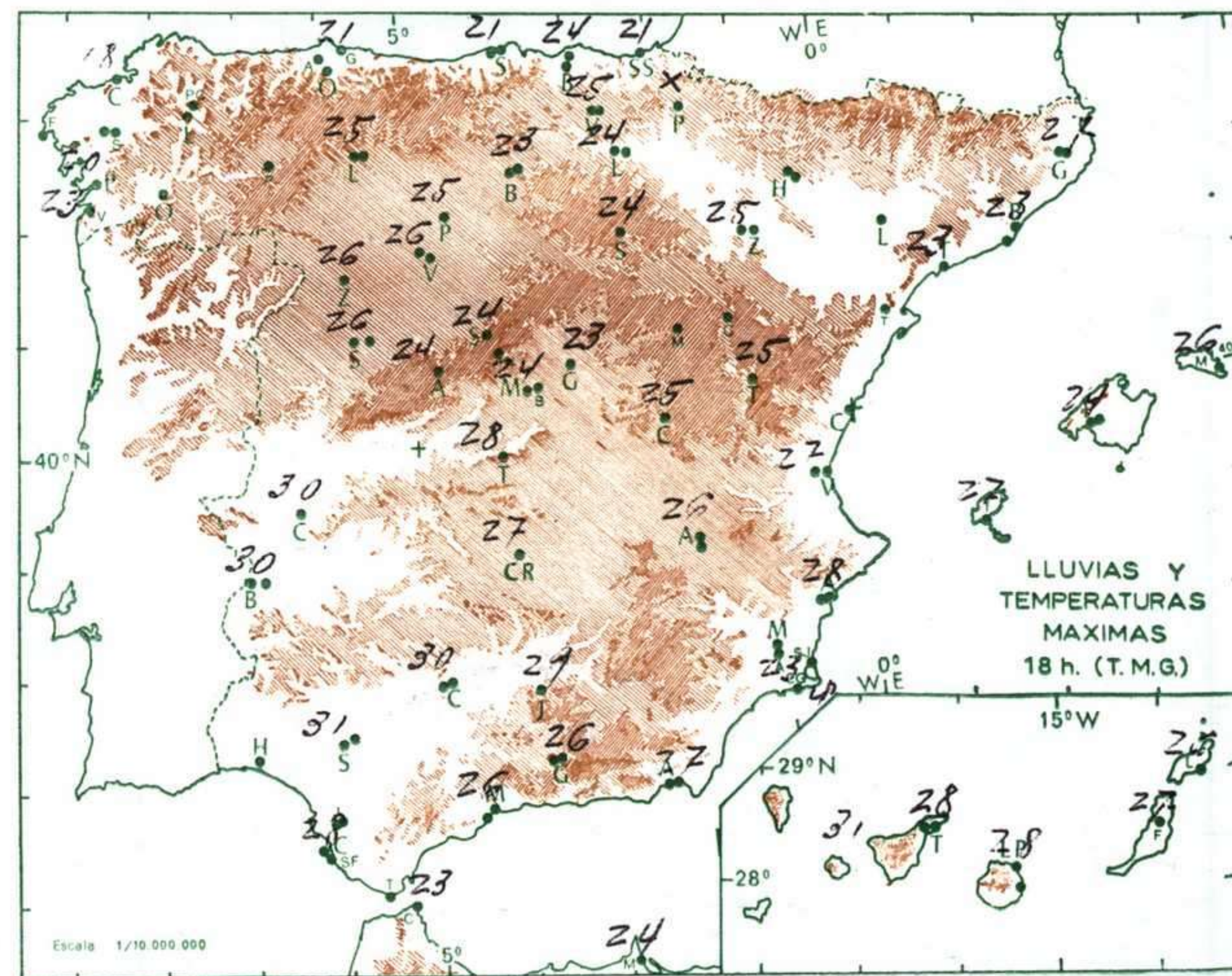
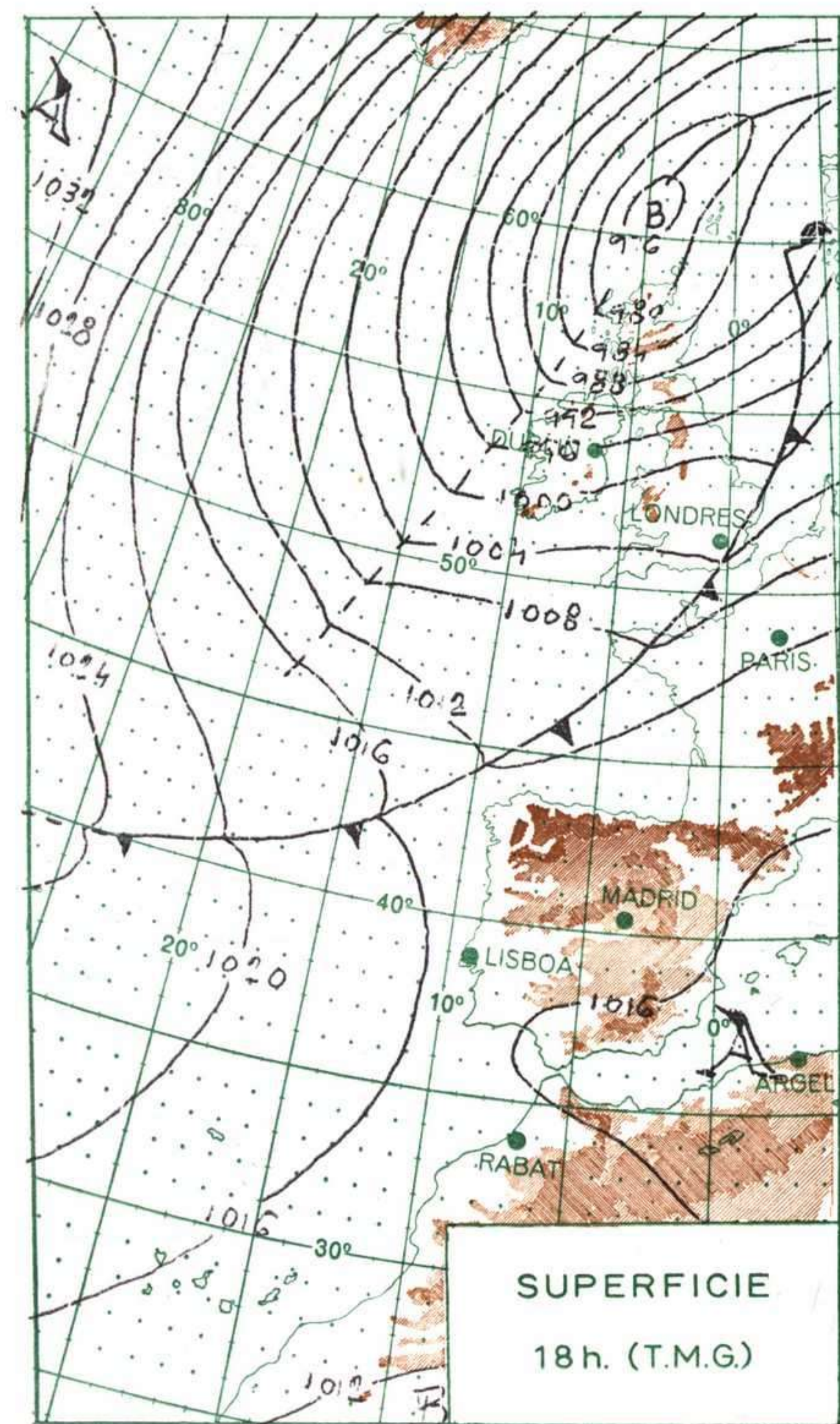
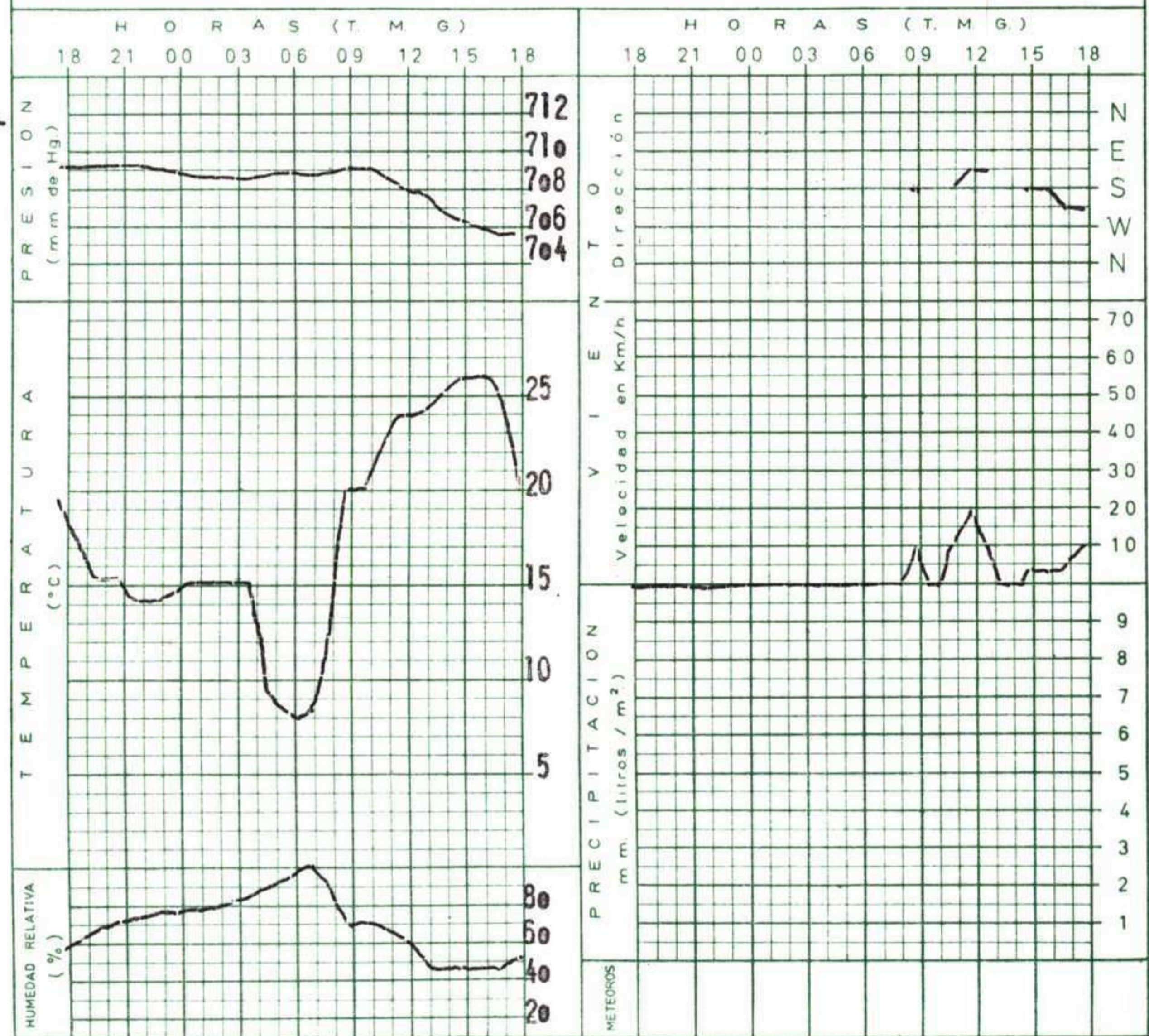








METEOROGRAMA EN EL CENTRO DE ANALISIS Y PREDICCIÓN (CIUDAD UNIVERSITARIA) de 18h. de ayer a 18h. de hoy.





MADRID, Dia 5 de OCTUBRE de 1.970

Núm. 277

R A D I O S O N D E O S								VIENTO EN ALTITUD			
LA CORUÑA 08 001		MADRID / BARAJAS 08 221		PALMA DE M. / SON BONET 08 302		SANTA CRUZ DE TENERIFE 60 020		Estación	Gand	Vallado	León
Sondeo a 00 h.(T.M.G.)		Sondeo a 00 h.(T.M.G.)		Sondeo a 00 h.(T.M.G.)		Sondeo a 00 h.(T.M.G.)		Indicativo	030	140	055
PPP hhh TT DD dd ff		PPP hhh TT DD dd ff		PPP hhh TT DD dd ff		PPP hhh TT DD dd ff		Dia/hora	5/12	5/12	5/12
Altitud		Altitud		Altitud		Altitud		dd ff	dd ff	dd ff	dd ff
Presiones tipo	1.000	1.000	177	1.000		1.000	138 23 56 05 04	Tierra			
	850	850	1360 14 66	850		850	1548 20 74 13 06	1.000	10 13	17 04	18 05
	700	700	3169 6 04 13	700		700	3182 7 58 18 08	1.500	14 12	21 05	25 10
	500	500	5830 -13 14 33 20	500		500	5880 -8 16 08	2.000		27 08	23 04
	400	400	7490 -27 33 22	400		400	7570 -21 15 10	3.000		25 12	26 11
	300	300	9490 -43 33 33	300		300	9630 -36 32 20	4.000		27 08	28 18
	250	250	10700 -50 33 40	250		250	X	5.500			
	200	200	12130 -58 31 35	200		200	2320 -55 20 28	7.000			
	150	150	13920 -63 32 25	150		150	4120 -61 28 45	9.000			
	100	100	16400 -64 32 15	100		100	6610 -65 27 16	10.500			
	70	70	18590 -63 31 10	70		70	8810 -61 28 10	12.000			
	50	50		50		50		13.500			
	30	30		30		30		16.000			
	20	20		20		20		Estación	Manises	Sevilla	Santander
10	10		10		10		Indicativo	284	391	023	
PPP TT DD		PPP TT DD		PPP TT DD		PPP TT DD		Dia/hora	5/12	5/12	5/12
PPP TT DD		PPP TT DD		PPP TT DD		PPP TT DD		Tierra			
		948 15 60				1012 22 39		1.000	25 09	02 04	26 14
		922 19 72				910 24		1.500	26 18	07 04	26 26
		771 8 61				688 6 57		2.000	26 12	0x 08	25 17
		746 9 72				560 -1		3.000	06 05	00 04	24 12
		616 0				352 -28		4.000	05 04	36 10	25 20
		426 -24				182 -60		5.500	35 08	32 19	
		279 -45				96 -65		7.000			
		222 -56				62 -60		9.000			
		129 -66						10.500			
		54 -62						12.000			
								13.500			
								16.000			
Sondeo a 12 h.(T.M.G.)		Sondeo a 12 h.(T.M.G.)		Sondeo a 12 h.(T.M.G.)		Sondeo a 12 h.(T.M.G.)		Estación	Badajoz		
PPP hhh TT DD dd ff		PPP hhh TT DD dd ff		PPP hhh TT DD dd ff		PPP hhh TT DD dd ff		Indicativo	330		
Dia/hora		Dia/hora		Dia/hora		Dia/hora		Dia/hora	5/12		
PPP hhh TT DD dd ff		PPP hhh TT DD dd ff		PPP hhh TT DD dd ff		PPP hhh TT DD dd ff		Tierra			
1.000 159 17 34 29 04		1.000 164		1.000		1.000 139 25 59 12 06		1.000			
850 1533 14 63 24 14		850 1661 15 64 22 06		850		850 1550 19 14 10		1.500	20 04		
700 3143 5 56 26 19		700 3173 5 73 36 16		700		700 3171 8 20 15		2.000	27 04		
500 5810 -12 62 27 33		500 5820 -15 33 22		500		500 5860 -10 24 10		3.000	32 06		
400 7470 -25 60 27 48		400 7460 -28 34 25		400		400 7530 -23 29 10		4.000	31 12		
300 9490 -41 27 44		300 9460 -44 34 45		300		300 9580 -38 29 20		5.500	27 15		
250 10700 -51 27 58		250 10670 -52 34 50		250		250 10810 -47 28 35		7.000			
200		200 12070 -61 34 50		200		200 12250 -57 28 60		9.000			
150		150 13840 -64 33 40		150		150 14020 -68 28 30		10.500			
100		100 16340 -62 30 15		100		100 16490 -63 26 20		12.000			
70		70 18550 -60 30 25		70		70 18710 -59 29 10		13.500			
50		50 20670 -58 30 25		50		50 20830 -56 15 10		16.000			
30		30		30		30		Estación			
20		20		20		20		Indicativo			
10		10		10		10		Dia/hora			
PPP TT DD		PPP TT DD		PPP TT DD		PPP TT DD		Tierra			
1012 18 39		948 21 60				1012 26 56		1.000			
930 11 08		692 5 75				914 24		1.500			
912 17 59		550 -10				726 8		2.000			
874 14 62		300 -44				714 9		3.000			
810 12 63		205 -59				628 1		4.000			
628 -1 63		177 -65				580 -1		5.500			
594 -1 63		90 -61				250 -47		7.000			
307 -40 59		50 -58				152 -68		9.000			
233 -55						36 -53		10.500			
								12.000			
								13.500			
								16.000			



