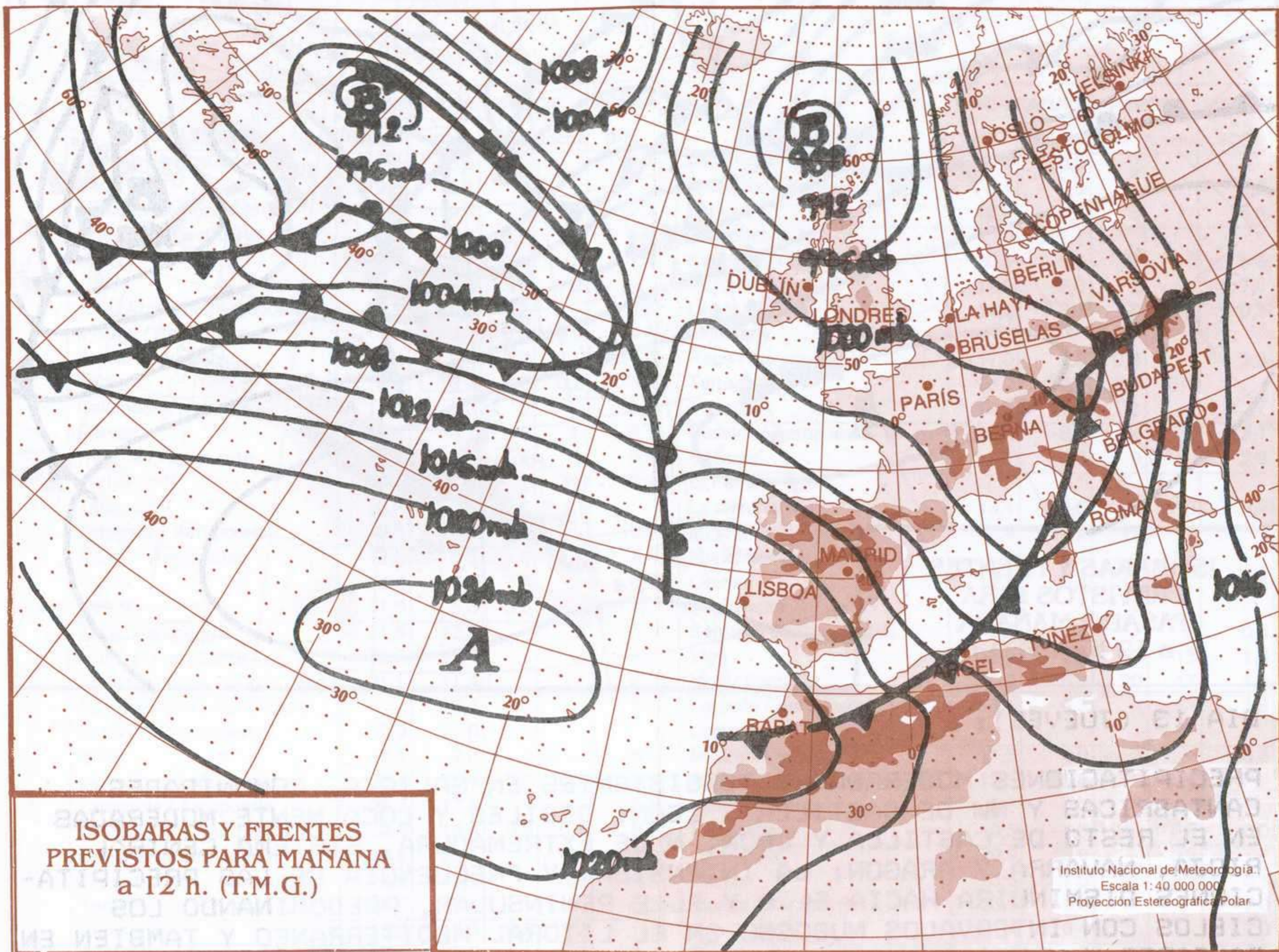


BOLETÍN Meteorológico



Ministerio de Medio Ambiente

Número 215. Martes 11 de noviembre de 1997



A.- FENOMENOS SIGNIFICATIVOS:

VIENTOS FUERTES EN EL CANTABRICO, LITORAL LEVANTINO, BALEARES Y MEDITERRANEO ANDALUZ CON INTERVALOS MUY FUERTES EN CATALUNA.

B.- PREDICCIÓN.

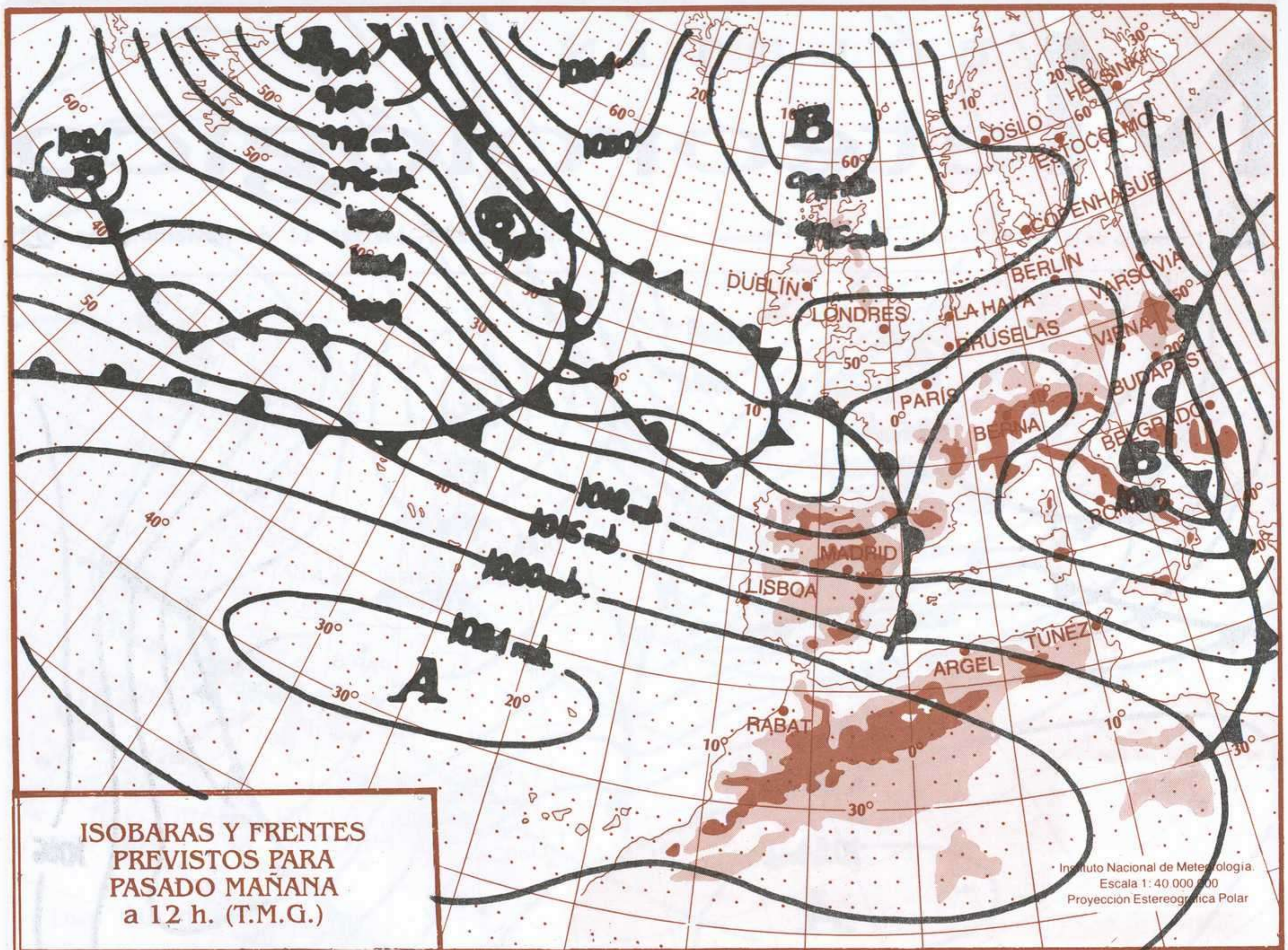
CHUBASCOS MODERADOS OCASIONALMENTE TORMENTOSOS Y CON POSIBILIDAD DE GRANIZO EN LAS COMUNIDADES CANTABRICAS ORIENTALES, DEBILES LOCALMENTE MODERADOS EN EL RESTO DEL TERCIO NORTE TENDIENDO AL FINAL A PRECIPITACIONES DEBILES POR EL NW; TORMENTOSOS EN BALEARES. CHUBASCOS DISPERSOS PRODUCIENDOSE DEL W A E, EN EL RESTO DE LA PENINSULA, EXCEPTO EN LITORAL LEVANTINO Y CANARIAS QUE TENDRAN INTERVALOS NUBOSOS O POCO NUBOSO. LAS PRECIPITACIONES SERAN DE NIEVE POR ENCIMA DE 1000 M EN LA CORDILLERA CANTABRICA SUBIENDO A 1500 Y CUMBRES GALLEGAS Y 1200 M EN PIRINEOS, SISTEMA CENTRAL Y SISTEMA IBERICO.

TEMPERATURAS EN DESCENSO LIGERO A MODERADO EN BALEARES Y MITAD E PENINSULAR. SIN CAMBIOS O CON LIGEROS DESCENSOS EN EL RESTO.

VIENTOS MUY FUERTES DEL NW EN CATALUNA Y CANTABRICO ORIENTAL. MODERADOS A FUERTES DE COMPONENTE W EN TODOS LOS LITORALES DE LA PENINSULA. MODERADOS DE COMPONENTE W EN EL RESTO DE LAS ZONAS, EXCEPTO EN CANARIAS QUE SERAN DEL NE.

TELETEMPO: Tfno.: 906 365 365 (Información meteorológica nacional, provincial y marítima). Tfno.: 906 365 3?? (Completar con las dos primeras cifras del Código Postal para obtener la información meteorológica de la provincia deseada). Para información marítima, márchese 906 365 37X donde X es: 0 (información zona de Baleares), 1 (zona del Mediterráneo), 2 (Cantábrico y Galicia), 3 (Canarias y Andalucía Occidental). Tarifas: Tarifa punta (laborables de 8 a 17 h, sábados de 8 a 14 h): 76,21 ptas/minuto. Tarifa normal (laborables de 17 a 22 h, excepto sábados): 67,65 ptas/minuto. Tarifa reducida (domingos y festivos nacionales, laborables de 22 a 8 h, sábados de 14 a 24 h): 54,41 ptas/minuto.

© Ministerio de Medio Ambiente. Prohibida su reproducción total o parcial. Instituto Nacional de Meteorología. Ciudad Universitaria, s/n. 28040-Madrid. NIPPO. 310-97-008-8 cualquier medio sin autorización expresa por escrito.



DIA 13 (JUEVES):

PRECIPITACIONES MODERADAS Y PERSISTENTES EN GALICIA, COMUNIDADES CANTABRICAS Y NW DE CASTILLA Y LEON; DEBILES Y LOCALMENTE MODERADAS EN EL RESTO DE CASTILLA Y LEON, N DE EXTREMADURA, SISTEMA CENTRAL, RIOJA, NAVARRA Y ARAGON; LA INTENSIDAD Y FRECUENCIA DE LAS PRECIPITACIONES DISMINUIRA HACIA EL S Y EL E PENINSULAR, PREDOMINANDO LOS CIELOS CON INTERVALOS NUBOSOS EN EL LITORAL MEDITERRANEO Y TAMBIEN EN BALEARES Y N DE CANARIAS, POCO NUBOSO AL S DE ESTA COMUNIDAD.

TEMPERATURAS EN ASCENSO LIGERO EN CATALUNA, BALEARES Y CANARIAS; LIGERO A MODERADO EN EXTREMADURA Y ANDALUCIA Y MODERADO EN EL RESTO DE LA PENINSULA.

VIENTOS DE COMPONENTE W MODERADOS A FUERTES EN LA MITAD N PENINSULAR Y EN EL LITORAL ANDALUZ Y MODERADOS EN LA MITAD S PENINSULAR Y EN BALEARES; DEL NE MODERADOS EN CANARIAS.

DIA 14 (VIERNES):

PRECIPITACIONES LOCALMENTE MODERADAS EN GALICIA, COMUNIDADES CANTABRICAS, N DE NAVARRA, Y PIRINEOS OCCIDENTALES; LA INTENSIDAD Y FRECUENCIA DE LAS PRECIPITACIONES DISMINUIRAN HACIA EL S Y EL E PENINSULAR, PREDOMINANDO LOS CIELOS POCO NUBOSOS EN EL LITORAL MEDITERRANEO; INTERVALOS NUBOSOS EN BALEARES, POCO NUBOSO EN CANARIAS.

TEMPERATURAS EN LIGERO DESCENSO EN GALICIA Y ASTURIAS; EN ASCENSO MODERADO EN BALEARES Y CATALUNA Y LIGERO EN EL RESTO DE LA MITAD E PENINSULAR.

VIENTOS DE COMPONENTE W MODERADOS A FUERTES EN LAS COMUNIDADES CANTABRICAS Y MODERADOS EN EL RESTO DE LA MITAD N PENINSULAR.