



BOLETIN DIARIO

2ª Epoca

Núm. 28.

MADRID, VIERNES 28 de ENERO de 1.977.

Dirección postal: Centro de Análisis y Predicción (Ciudad Universitaria), Apartado 285 - Madrid - 3 - (España) - Teléfono: 244 35 00
Fonometeo local: teléfono 094 - Fonometeo España: teléfono 232 69 40 de Madrid

TIEMPO PASADO (de 12 horas de ayer a 12 horas, T.M.G., de hoy):

Nubosidad y precipitaciones: Se han registrado precipitaciones en Galicia, Duero, Pirineos, Ceuta, Extremadura, Andalucía, Ebro, La Mancha, Centro y en puntos de la vertiente cantábrica, Levante, Sureste y Canarias. Al amanecer de hoy se han formado algunos bancos de niebla en Levante y Sureste.

Vientos fuertes: Rachas de componente norte ligeramente superiores a 50 Km/h. en la mañana de hoy localmente en Canarias.

Temperaturas destacables: Las máximas de ayer entre capitales de provincia peninsulares se hallan comprendidas entre los 5º de León y los 22º de Murcia, en Palma 17º; en Las Palmas 19º y en Santa Cruz de Tenerife 20º. Las mínimas de hoy oscilan entre 1º en Soria y León y los 12º de Huelva, Cádiz y Málaga; en Palma 12º; en Las Palmas 15º. Las temperaturas medias han sido iguales o superiores a las normales en todo el país.

PRONOSTICO PARA MAÑANA:

En Galicia, Cantábrico y área mediterránea, nuboso con chubascos dispersos. En las demás regiones nubosidad variable con chubascos de nieve en el sistema Central.

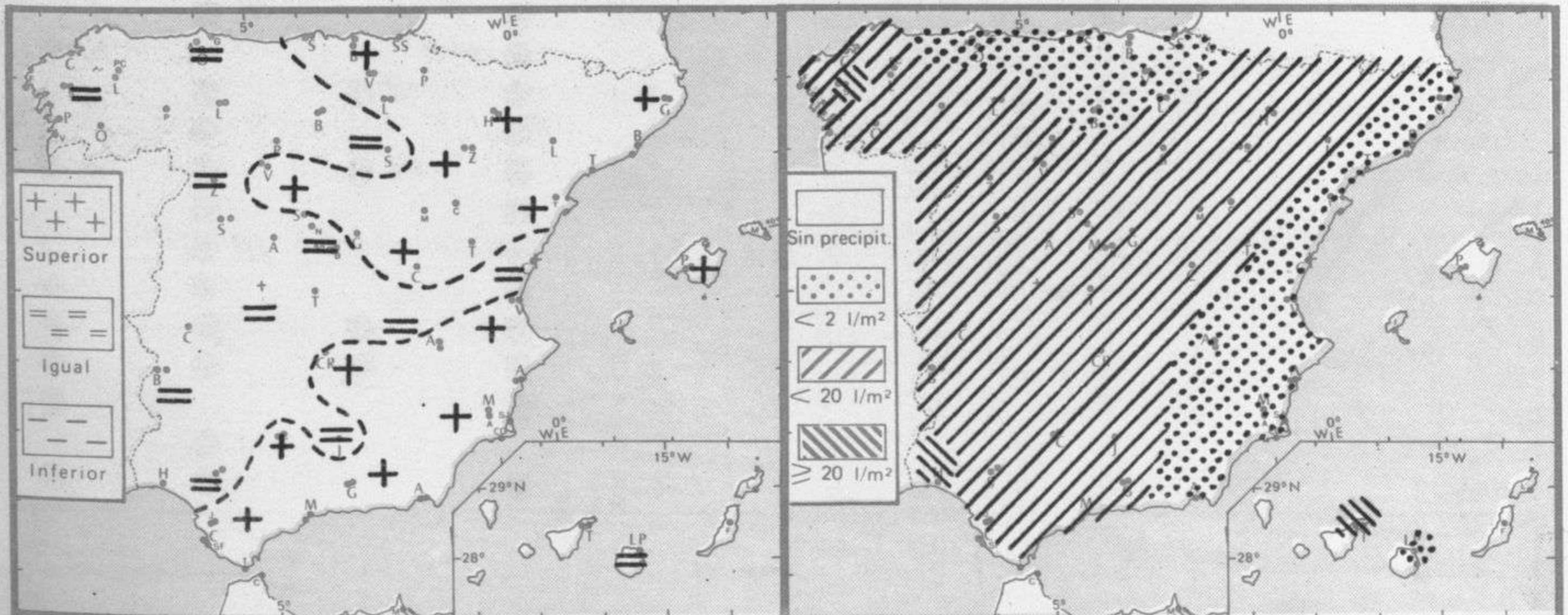
TENDENCIA PARA LOS DIAS 30 y 31.

Día 30: Lluvias en Extremadura y Andalucía occidental que en el transcurso del día se irán extendiendo al Centro y Duero y puntos de Galicia. Algo nuboso en las demás regiones.

Día 31: Chubascos en el Cantábrico y área mediterránea. Nubosidad variable en las demás regiones.

NIVEL TERMICO RESPECTO AL NORMAL

AREAS CON PRECIPITACION (12 h. ayer a 12 h. hoy)

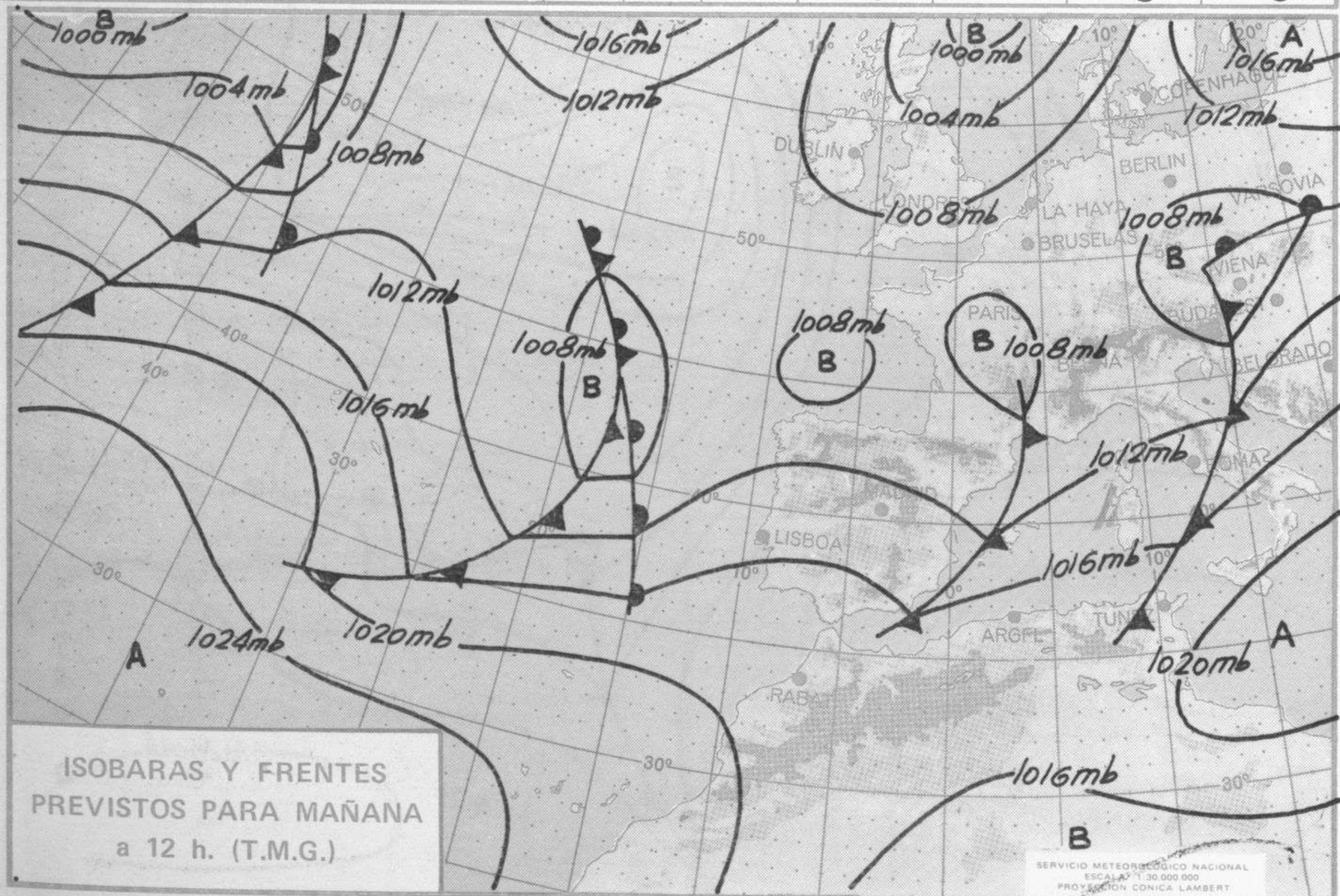


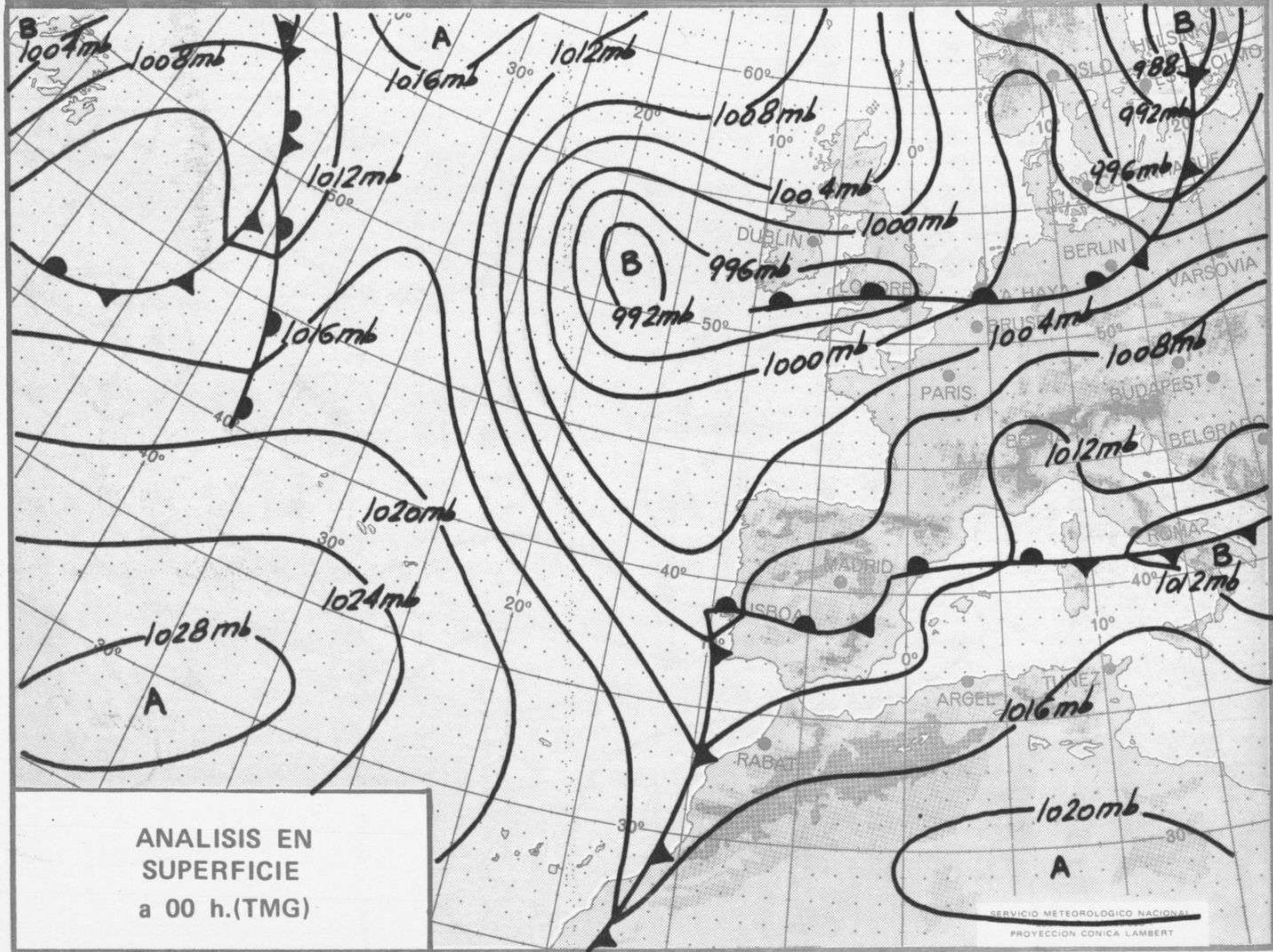
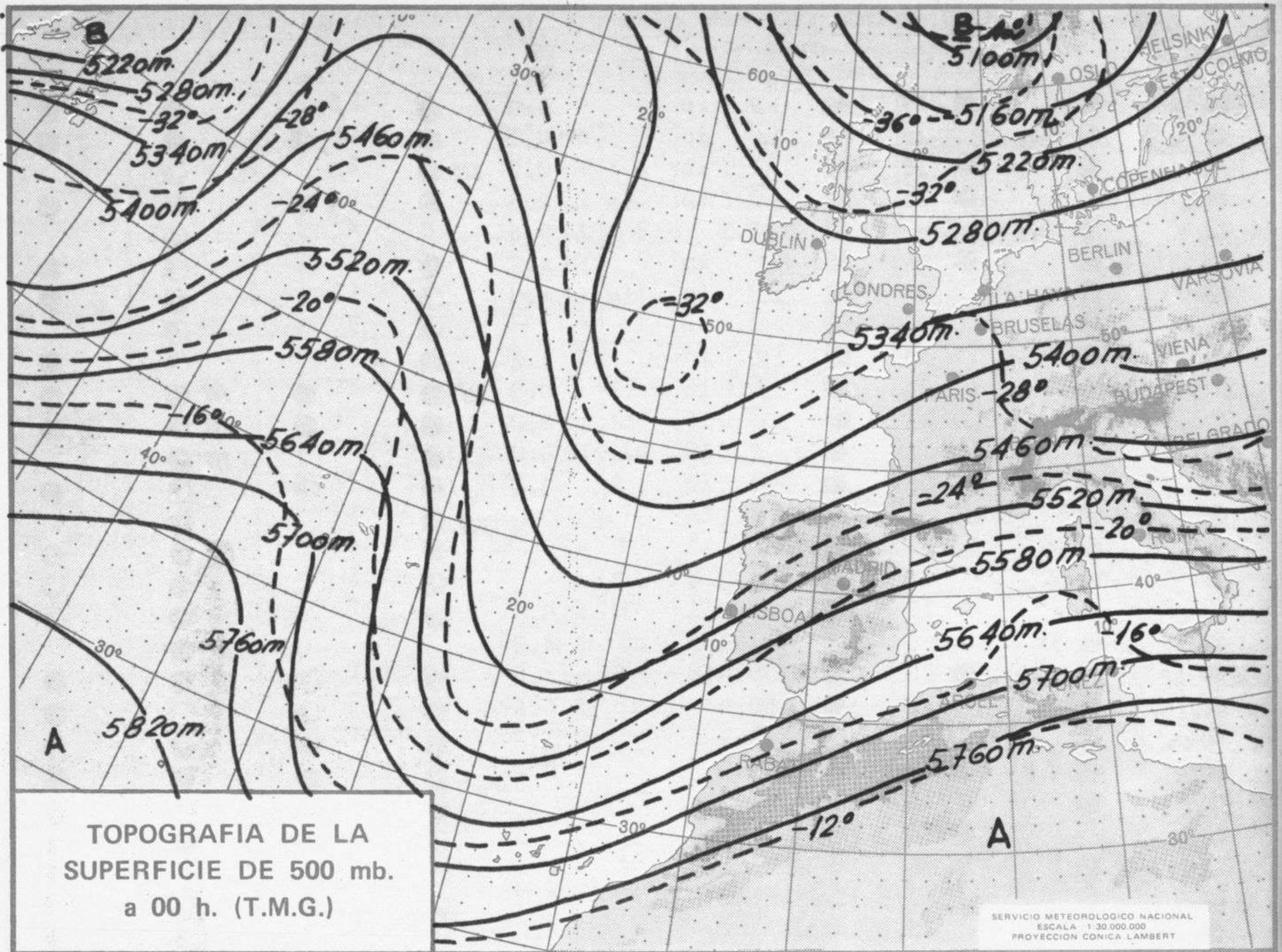
Estaciones	Temperaturas (OC)			Precipitación (l/m ²)		Horas de sol ayer	Meteoros significativos			
	Máxima de ayer	Mínima de hoy	12 horas de hoy	06 ayer a 06 hoy	Hoy 06-12		18 horas de ayer	00 horas de hoy	06 horas de hoy	12 horas de hoy
La Coruña	13	7	7	8	5	2.8	☉	●	●	☾
Monteventoso	12	5	7	8	5		☉		☾	●
Lugo (Punto Centro)	8	4	6	7	4	1.6	●	☾	●	●
Santiago de Compostela (A)	9	5	5	29	13	1.0	☉	●	☾	☾
Pontevedra	X	8	8	11	6	1.5	☉		☾	☾
Vigo (A)	11	7	7	18	6		☉	●	☾	☾
Orense	11	6	10	3	1		●		☾	☾
Ponferrada	9	4	7	3	1	0.0	●		●	☾
Asturias (A)	14	5	9	1		3.3	●		☾	●
Gijón	15	6				0.0	●		☾	●
León (A)	12	5	8	ip		3.0	●	☉	●	●
Santander	14	11	14	ip	ip	2.3	●	○	☾	☾
Bilbao (A)	15	10	13			2.1	●		☾	☾
San Sebastian/Igueldo	X	9	11			1.1	●	●	●	●
San Sebastian (A)	16	8	13	ip	ip	4.8	●	○	☾	●
León (A)	5	1	4	6		0.0	●		*	●
Zamora	9	5	7	2	ip	0.0	●		☾	●
Palencia		5	6	3	ip	0.0	●		☾	●
Burgos (A)	7	3	4	ip	ip	0.0	●	●	☾	●
Burgos	7	3	4	1	ip	0.0	●		☾	●
Valladolid (A)	7	3	5	5		0.0	●		☾	☾
Valladolid	8	5	7	5	ip	0.0	●	●	☾	●
Soria	6	1	3	5	2	2.0	●		☾	●
Salamanca (A)	8	X	7	2			●	☾	☾	●
Avila	6	3	6	2	ip	0.1	☾	☾	☾	●
Segovia	7	5	5	4	2	1.2	●		☾	●
Navacerrada	0	-2	-2	8	2	0.1	*		*	●
Madrid/Barajas	9	5	8	5	5	0.0	☾	☾	☾	☾
Madrid (Cdad.Universitaria)	9	5	8	12	1	X	☾	☾	☾	☾
Guadalajara	9	4		12			☾	☾	☾	☾
Toledo	10	6		14		0.0	●		☾	●
Cuenca	9	6		5		0.0	●		☾	●
Molina de Aragón	7	4		11		1.3	●		☾	●
Ciudad Real	13	6		7		0.8	☾	☾	☾	●
Albacete (A)	12	6	7	ip	1	0.9	●		☾	●
Cáceres	9	7	7	6			☾	☾	☾	●
Badajoz (A)	13	9	10	11	8	0.0	☾		☾	●
Vitoria (A)	11	6	8				●		☾	●
Logroño	12	6	8	2		1.4	●		☾	●
Logroño (A)	12	7	8	ip		1.6	●	●	☾	●
Pamplona	11	6	6	2	1	1.0	●		☾	☾
Huesca (A)	12	5		4		5.2	●		☾	☾
Daroca	10		8		2		●		☾	☾
Zaragoza (A)	13	7	9	3	1	1.8	●	☾	☾	☾
Zaragoza	13	8		6			●		☾	☾
Calamocha	13	4	4	7	ip	1.6	●	☾	☾	☾
Teruel	12	6		2			●		☾	●
Lérida	14	7	11	2	ip	2.2	☾		☾	☾
Gerona (A)	17	5	12		ip		●		☾	●
Barcelona	15	10	11	ip	ip		●	●	☾	●
Barcelona (A)	17	8	12	ip	ip	2.3	●		☾	●
Reus (A)	X		12		ip		●		☾	●
Tarragona		10		ip		0.3	●		☾	●
Tortosa	15	9	12	ip		0.3	●		☾	●

SIMBOLOS UTILIZADOS EN LOS CUADROS DE METEOROS SIGNIFICATIVOS

- ☾ Llovizna = Neblina < Relámpagos ▲ Granizo ○ Despejado ☉ Nuboso ☾ NW 30 nudos ☾ NE 35 nudos
- ☾ Lluvia = Niebla ☾ Tormenta * Nieve ☉ Poco nuboso ● Cubierto ☾ SW 50 nudos ☾ SE 65 nudos

Estaciones	Temperaturas (°C)			Precipitación (l/m ²)		Horas de sol ayer	Meteoros significativos			
	Máxima de ayer	Mínima de hoy	12 horas de hoy	06 ayer a 06 hoy	Hoy 06-12		18 horas de ayer	00 horas de hoy	06 horas de hoy	12 horas de hoy
Castellón de la Plana	17	9	13	ip		0.0	●		●	●
Valencia (A)	18	9	14	ip		0.1	●	☉	●	●
Valencia	18	11		ip		0.2	☉		●	●
Alicante (A)	21	10	14	ip	ip	2.5	●	☉	●	●
Alicante		10				0.6			☉	
Murcia (A)	21	11	12	ip		4.2	●		☉	●
Murcia	22	11	13	ip	ip	4.0	☉		●	●
Cartagena	15	11					☉		☉	
San Javier	18	10	15	ip		4.2	●		☉	●
Sevilla (A)	14	10	13	15	3	0.0	☉	●	☉	●
Córdoba (A)	14	10	12	16	12	0.0	●	●	☉	☉
Jaén	12	7		10		0.0	●		☉	☉
Granada (A)	16	8	8	ip	2	3.0	●	☉	☉	●
Huelva	14	12		54		0.0	☉		●	
Jerez de la Frontera (A) ...	14	11	13	11	8		●		☉	●
Cádiz	15	12	14	4	3		☉		☉	☉
San Fernando	15	12	14	1	3	8.0	☉		☉	☉
Tarifa		11		5		4.7			☉	
Málaga (A)	20	12	13	ip	5	4.6	●	☉	☉	●
Almería (A)	20	11	15		ip	6.6	●	☉	○	●
Palma de Mallorca (A)	17	6	16			1.0	●	☉	☉	☉
Mahón (A)	16	9	15			0.0	●	●	●	●
Ibiza (A)	18	7	16	ip			●	☉	○	●
Santa Cruz de Tenerife (A)...	15	10	13	39	ip	5.2	☉	●	●	☉
Santa Cruz de Tenerife	20		19				☉	●		☉
Las Palmas (A)	19	15	19	ip		5.7	☉	●	☉	☉
Fuerteventura (A)	20	15	19			8.2	☉		☉	☉
Lanzarote (A)	21	15	19			7.8	☉		☉	☉
Ceuta		6		7		5.4			●	
Melilla	19	12	16			6.7	●		☉	☉





MADRID, Viernes 28 de ENERO de 1977

INFORMACION SINOPTICA DE ESPAÑA

280000	08001	80000	60038	04308	2852A	07731	797KA	918N6	280600	08213	82007	60026	35106	3752A	02707	68869	70405
280600	08001	81606	60026	99807	885AA	06733	708C7	918N6	281200	08213	82704	68021	36605	52401	02203	68887	702KA
281200	08001	82414	56802	02407	894AA	06226	705KA	91836	281800	08213	81807	68022	36503	4552A	03208	68887	702C6
281800	08001	72517	70828	04509	795AA	05322	709C9	91848	280600	08215	82116	01737	38352	870AA	52712	67979	70852
280000	08008	60000	65022	05704	38570	03615	700AA=		281200	08215	72710	04022	38052	77000	52103	67976	702KA
280600	08008	72206	61258	01405	48570	03741	705C4	94016	281800	08215	83214	01737	37254	870AA	54307	67965	70752
281200	08008	72217	65258	00406	59470	04113	704KA=		280000	08221	80000	58606	09806	7534A	06713	69420	704AA
281800	08008	82210	60837	03103	6947A	02113	708C7=		280600	08221	80000	58616	05506	853AA	05716	69376	705C5
280600	08014	60000	20036	03607	655AA	06316	79206	94000	281200	08221	52412	60022	05308	48470	05207	69376	705AA
281200	08014	83604	20102	00611	885AA	08604	700KA=		281800	08221	72614	62022	03506	48401	03305	69360	70510
281800	08014	42210	60011	01811	48500	04318	70013=		280600	08231	83202	41206	88500	05712	68986	70506	86895
280000	08023	02008	65001	07312	00900	03716	700KA=		281200	08231	83302	60522	40004	52520	02308	68983	702KA
280600	08023	92506	65011	03111	55500	04716	70011	94023	281800	08231	73602	70031	38003	62560	02702	68958	702C7
281200	08023	31812	75011	00014	28510	02708	797KA=		280600	08232	82508	70036	37505	673W	04711	68834	71104
281800	08023	72712	58201	01410	4842A	07328	79716=		281200	08232	82508	60536	37003	8062N	01205	68830	705AA
280600	08025	61208	65022	02311	48570	04731	70010	94021	281800	08232	62514	70032	34703	43403	00701	68805	70606
281200	08025	52012	80011	00613	28571	02811	700KA=		280000	08233	80000	65636	42205	4857A	04813	69034	704AA
281800	08025	73216	70031	00311	68570	07312	70015=		280600	08233	80000	70032	38605	4857A	05708	68989	70704
280000	08027	72012	65022	07811	0091A	01718	700KA=		281200	08233	82720	65802	37604	4857A	03600	68980	797KA
280600	08027	71820	65022	02209	0097A	02725	70009	94011	281800	08233	62508	80031	35905	48564	51504	68959	79708
281200	08027	82020	75022	00311	4567A	03612	700KA=		280600	08238	82704	60026	05511	866AA	09724	79309	94003
281800	08027	52212	80032	99710	3567A	50307	70013=		281200	08238	81803	50022	02312	8567A	10708	700KA=	
280600	08029	81310	65606	02611	5867A	06813	79208	94048	281800	08238	63404	68016	99311	18642	09601	70112=	
281200	08029	82012	80022	99313	4867A	04716	792AA=		280000	08261	82505	56616	09607	874AA	06713	703AA=	
281800	08029	42410	80021	98212	41600	03307	79215=		280600	08261	72208	60022	06607	70970	05612	70507=	
280000	08042	71706	58258	06606	78400	06713	701KA=		281200	08261	72714	80022	06907	75500	05105	700AA=	
280600	08042	81804	58626	01005	873AA	05727	72605	94010	281800	08261	73214	56602	07805	64600	03213	70208=	
281200	08042	82610	60808	02705	5842A	04521	713KA=		280600	08272	80000	40606	06008	8092A	06715	69426	71106
281800	08042	52404	62028	04605	58400	03213	717C8=		281200	08272	50000	80026	06809	53400	04000	69435	70709
280000	08045	81804	70026	04407	835AA	07727	702AA	88820	281800	08272	72512	60026	06206	755AA	03309	69427	70210
280600	08045	82710	70028	02407	835AA	07716	712C7	88820	280000	08280	61706	65022	09407	35570	06808	69262=	
281200	08045	83106	70028	03007	835AA	05208	706AA	88820	280600	08280	80000	65032	08108	3557A	06809	69255	70006
281800	08045	63110	70028	04608	63500	04221	71008	86820	281200	08280	72420	65016	08607	48570	05303	69258	701AA
280600	08053	80000	58216	03504	864AA	04717	69386	70204	281800	08280	82720	58802	07106	874AA	03308	69240	70209
281200	08053	62710	65028	03507	63400	03104	69386	701KA	280000	08285	32307	50031	03113	26520	05500	79715	91808
281800	08053	82614	65258	06004	6742A	01224	69411	701C8	280600	08286	80000	10402	08609	2707A	08726	79409	82090
280600	08055	81804	20736	34601	871AA	01707	68972	70601	281200	08286	83205	70022	05613	2727A	10719	700AA	81092
281200	08055	82210	65032	34504	8827A	02204	68965	700AA	280000	08306	60000	70022	14010	1547A	08400	700AA=	
281800	08055	82720	65157	34103	882AA	00207	68963	70306	280600	08306	60000	66022	09610	3543A	08917	70006	94010
280000	08075	82310	58022	42004	864AA	03708	69076	70000	281200	08306	42206	65021	06716	35401	12615	700AA=	
280600	08075	82312	58512	37204	874AA	00714	69023	796C3	281800	08306	82212	58612	03713	5543A	11604	70016=	
281200	08075	82518	65258	36904	884AA	02400	69019	794AA	280000	08314	80000	60022	130111	30947	08805	700AA	ERRO
281800	08075	82504	60028	35302	884AA	01400	69005	70206	280600	08314	82014	60022	09812	45447	10721	70005	94000
280600	08080	81306	57022	03607	884AA	03729	69423	70000	281200	08314	72020	75012	06615	00906	12715	700AA=	
281200	08080	82504	65022	02008	5842A	04602	69409	700AA	281800	08314	72012	64022	03414	38576	12709	70016=	
281800	08080	72208	65808	00608	785AA	03604	69396	75710	280600	08330	82109	62216	08509	2557A	9705A	70709	94000
280000	08084	80000	68021	10707	864AA	04708	700AA=		281200	08330	82410	62021	08910	4857A	09209	708AA=	
280600	08084	81316	68501	04707	874AA	06720	79707	94106	281800	08330	82410	65251	11208	58531	07222	70311=	
281200	08084	80000	56054	02408	864AA	06801	700AA=		280000	08348	93202	50636	11208	9AAAA	06703	69378	703AA
281800	08084	80000	70021	01109	825AA	02700	70010=		280600	08348	82203	61036	08808	4742A	06812	69355	705C6
280600	08094	81116	50616	06306	6547A	05732	69409	70405	281200	08348	82205	78016	08709	37423	0400	69356	701AA
281200	08094	81114	50616	03806	863AA	05717	69389	701KA	281800	08348	72211	71016	08506	47420	04313	69349	70411
281800	08094	50000	70022	01705	56400	04505	69367	70608	280000	08360	80000	50505	11013	4632A	12711	797AA=	
280600	08130	72307	60022	03905	50842	04713	69271	70205	280600	08360	80000	30105	07911	861AA	10713	79710	94025
281200	08130	62310	66022	03707	53642	03101	69271	797AA	281200	08360	82510	58204	06914	1647A	11000	797AA=	
281800	08130	62714	60026	04104	33642	02217	69270	757C7	281800	08360	60000	60026	05412	24570	11308	79715=	
280000	08141	80000	56636	08505	6742A	04715	69274	702KA	280600	08373	50000	50101	11911	56100	10813	700AA=	
280600	08141	80000	56616	03405	6742A	04616	69226	70505	280600	08373	00000	70022	08611	10900	10717	70011	94013
281200	08141	82709	70032	03007	854AA	02303	69226	791KA	281200	08373	82208	75032	06616	15436	12000=		
281800	08141	83216	65218	02704	6542A	02312	69219	701C7	281800	08373	72408	68016	04314	3637A	10500	79717=	
280600	08148	81802	2521A	37102	6732A	02723	68813	70501	280600	08383	82706	58028	08212	875AA	11607	74012	94000
281800	08148	72704	11628	35102	77200	00507	68786	70305	281200	08383	82206	58626	09112	875AA	08501	701AA=	
280000	08160	81804	65616	10709	3567A	07608	796AA=		281800	08383	22706	60011	12111	22500	05223	70213=	
280600	08160	81606	70216	08507	3557A	07621	70307	94018	280000	08391	81212	60216	11411	5742A	11804	704AA	82710
281200	08160	81602	56616	03509	4547A	08708	701AA=		280600	08391	82206	58612	08710	4742A	10714	71110	84708
281800	08160	52708	80022	00609	48630	04503	70312=		281200	08391	72210	82028	09713	29573	09000	703AA	82925
280600	08171																

28 de ENERO de 1977

280600	08458	83128	60806	25812	57428	11210	70511	94C47
281200	08458	62720	68156	11915	49630	10703	70688	91847
281800	08458	52727	66016	15714	38560	07239	70816	91857
280000	08482	31206	65012	11814	35600	12803	70088	=
280600	08482	80000	58601	09012	55578	12816	79712	94046
281200	08482	73006	80252	09913	35678	09007	70588	=
281800	08482	52916	80018	10912	58600	07308	70615	=
280000	08487	40000	70018	12212	00910	12705	70088	=
280600	08487	02702	70000	09012	00900	01719	70011	94066
281200	08487	82419	70036	08315	48478	13703	79488	=
281800	08487	82623	70012	08912	38440	08219	70116	=
280600	60010	03004	89027	05553	00900	54305	67642	78853
281200	60010	03218	89024	09704	00900	51211	67667	70088
281800	60010	03021	10404	08402	00900	00606	67661	70088
280000	60015	83322	10616	18111	86088	11213	69465	73088
280600	60015	73322	60016	18510	78288	09400	69467	73910
281200	60015	33220	70012	20613	38400	08220	69495	79388
281800	60015	73218	65026	19611	78488	09601	69481	79314

280000	60020	63408	80025	18016	65500	10116	70088	91818
280600	60020	43410	80025	18217	45500	10400	70216	94044
281200	60020	40210	80022	21817	45500	07115	70088	91818
281800	60020	63606	80015	20518	68500	09400	79219	91818
280000	60030	80112	70025	18017	88588	15214	79788	91887
280600	60030	40120	65015	18016	48500	12400	79315	94057
281200	60030	13625	84020	21119	11500	08311	10088	91028
281800	60030	43620	80022	20118	48500	09103	70020	91828
280600	60035	33610	60021	17316	38500	13525	70015	94082
281200	60035	40220	75031	21019	48500	10321	=	=
281800	60035	33616	75021	19719	38500	07400	70020	=
280600	60040	40212	65020	18016	48500	14209	70015	94078
281200	60040	30318	65020	21119	48500	12211	70088	=
281800	60040	50217	65032	20018	58500	13203	70020	=
280600	60320	83117	65606	10209	83588	09603	70706	82925
281200	60320	83121	65026	09612	83588	12400	70106	82925
281800	60320	53151	80016	11510	38540	09223	71113	81625
281200	60338	62714	80032	10616	68488	10608	70088	=
281800	60338	82810	57818	13412	88488	10388	71017	82815

RADIOSONDEOS

TTAA	77232	08001	99997	08822	17004	00049	88888	88888
85378	00424	22026	70908	10555	21524	50542	27357	23034
40698	41743	22049	30888	52967	23078	25004	55188	24570
20147	88888	88275	56167	24568	66218	=	=	=
TTBB	77238	08001	00997	08822	11933	06655	22888	02821
33734	07138	44725	09121	55639	14175	66538	23570	77497
27756	88402	41341	99351	48956	11343	48366	22275	56167
33218	53788	44209	54988	21212	00997	17004	11892	22532
22846	22028	33753	21516	44218	24092	41414	48503	51515
11892	22532	22800	22022	33600	22028	=	=	=
TTAA	77231	08221	99937	06312	00000	00092	88888	88888
85429	01815	16009	70976	05110	20014	50554	21159	22045
40714	33143	24080	30910	49152	24100	25027	55988	24110
20169	57188	24090	15350	58388	=	=	=	=

TTAA	78113	08001	99993	08027	22015	00013	88888	88888
85333	00707	28017	70856	11128	29522	50535	30330	26521
40689	43410	23517	30878	51572	24530	25996	51588	88347
51959	25520	77999	=	=	=	=	=	=
TTBB	78118	08001	00993	08827	11957	05033	22933	03206
33748	07507	44646	15556	55579	21722	66546	24361	77498
30528	88476	33560	99347	51959	11340	51165	22317	53168
33284	50188	44269	51588	55245	51588	21212	00993	22015
11888	27516	22257	26540	41414	78588	51515	11888	27516
22800	28520	33600	29021	=	=	=	=	=

TEMP (FM - 35 E) : Parte de observación en altitud de presión, temperatura, humedad y viento de una estación terrestre

Niveles inferiores a 100 mb.	Niveles tipo: superficie, 1.000, 850, 700, 500, 400, 300, 250, 200, 150 y 100 mb.	TTAA	YYGGI _d	IIIII	99P ₀ P ₀ P ₀	T ₀ T ₀ T ₈₀ D ₀ D ₀	d ₀ d ₀ f ₀ f ₀	P ₁ P ₁ h ₁ h ₁ h ₁	T ₁ T ₁ T ₈₁ D ₁ D ₁	d ₁ d ₁ f ₁ f ₁ f ₁	
		85hhh	TTTDD	ddfff	70hhh	TTTDD	ddfff	50hhh	TTTDD	ddfff	
		40hhh	TTTDD	ddfff	30hhh	TTTDD	ddfff	25hhh	TTTDD	ddfff	
		20hhh	TTTDD	ddfff	15hhh	TTTDD	ddfff	10hhh	TTTDD	ddfff	
Niveles superiores a 100 mb.	Tropopausa y vientos máximos	88P _t P _t P _t	T _t T _t T _{at} D _t D _t	d _t d _t f _t f _t	77P _m P _m P _m	d _m d _m f _m f _m	(4v _b v _b v _b)				
	Puntos notables y nubes	TTBB	YYGGI _d	IIIII	n ₀ n ₀ P ₀ P ₀ P ₀	T ₀ T ₀ T ₈₀ D ₀ D ₀	n ₁ n ₁ P ₁ P ₁ P ₁	T ₁ T ₁ T ₈₁ D ₁ D ₁	n _n n _n P _n P _n P _n	T _n T _n T _{an} D _n D _n
		21212	n ₀ n ₀ P ₀ P ₀ P ₀	d ₀ d ₀ f ₀ f ₀	n _n n _n P _n P _n P _n	d _n d _n f _n f _n	41414	N _h C _L hC _M C _H		
	Niveles tipo: 70, 50, 30, 20 y 10 mb.	TTCC	YYGGI _d	IIIII	P ₁ P ₁ h ₁ h ₁ h ₁	T ₁ T ₁ T ₈₁ D ₁ D ₁	d ₁ d ₁ f ₁ f ₁ f ₁	P _n P _n h _n h _n h _n	T _n T _n T _{an} D _n D _n	d _n d _n f _n f _n f _n
	88P _t P _t P _t	T _t T _t T _{at} D _t D _t	d _t d _t f _t f _t	77P _m P _m P _m	d _m d _m f _m f _m	(4v _b v _b v _b)					
	TTDD	YYGGI _d	IIIII	n ₁ n ₁ P ₁ P ₁ P ₁	T ₁ T ₁ T ₈₁ D ₁ D ₁	n _n n _n P _n P _n P _n	T _n T _n T _{an} D _n D _n			
	21212	n ₁ n ₁ P ₁ P ₁ P ₁	d ₁ d ₁ f ₁ f ₁ f ₁	n _n n _n P _n P _n P _n	d _n d _n f _n f _n					

SYNOP (F - 11 E) : Informe de una observación en superficie procedente de una estación terrestre

IIIII Nddff VVwwW PPPTT N_hC_LhC_MC_H T_dT_dj_{pp} (6P₀P₀P₀) (7R Rjj) (8N_hCh_h) (9SpSp_{pp}) (MONT N'C'H'C_t)