



# BOLETIN DIARIO

MADRID, LUNES 6

de SEPTIEMBRE

de 1.976.

2ª Epoca  
Núm. 250.

Dirección postal: Centro de Análisis y Predicción (Ciudad Universitaria), Apartado 285 - Madrid - 3 - (España) - Teléfono: 244 35 00  
Fonometeo local: teléfono 094 - Fonometeo España: teléfono 232 69 40 de Madrid

## TIEMPO PASADO (de 12 horas de ayer a 12 horas, T.M.G., de hoy):

Nubosidad y precipitaciones: En Galicia, Cantábrico y Meseta Superior ha habido cielo despejado con nieblas mañaneras en Lugo y Oviedo. En Centro, Extremadura, Ceuta y Aragón cielo poco nuboso. En Andalucía, regiones de Valencia y Murcia, Cataluña y Baleares, así como en Ceuta y Melilla nubosidad abundante con chubascos o tormentas. Ha destacado el registro de Granada con 16 litros por metro cuadrado como cantidad más importante. En Canarias el cielo estuvo nuboso. A la 12 horas de hoy abundaba la nubosidad en las regiones de Valencia, Murcia y Andalucía.

Vientos fuertes: No se han registrado.

Temperaturas destacables: Han sido altas en los litorales de Galicia y Asturias, en Extremadura, Andalucía occidental y en Canarias y relativamente bajas en el resto de España. Ayer la máxima se registró en Sevilla con 33<sup>º</sup> y los las mínimas han sido de 4<sup>º</sup> en Vitoria y 7<sup>º</sup> en Burgos, León, Logroño, Soria y Salamanca las más bajas; 27<sup>º</sup> en Santa Cruz de Tenerife, 24<sup>º</sup> en Las Palmas y 22<sup>º</sup> en Sevilla (aeropuerto) y Melilla las más altas. Al mediodía de hoy la temperatura más alta la tenían en Cádiz con 30<sup>º</sup> y la más baja en San Sebastián y Lugo con 18<sup>º</sup>.

## PRONOSTICO PARA MAÑANA:

Algo nuboso el litoral mediterráneo con intervalos de abundante nubosidad y chubascos dispersos en el litoral del sudeste y sur. Poco nuboso o despejado en las demás regiones, en general, sin descartar la formación de algún núcleo tormentoso transitorio en las zonas montañosas de la mitad oriental. Temperaturas sin cambios importantes.

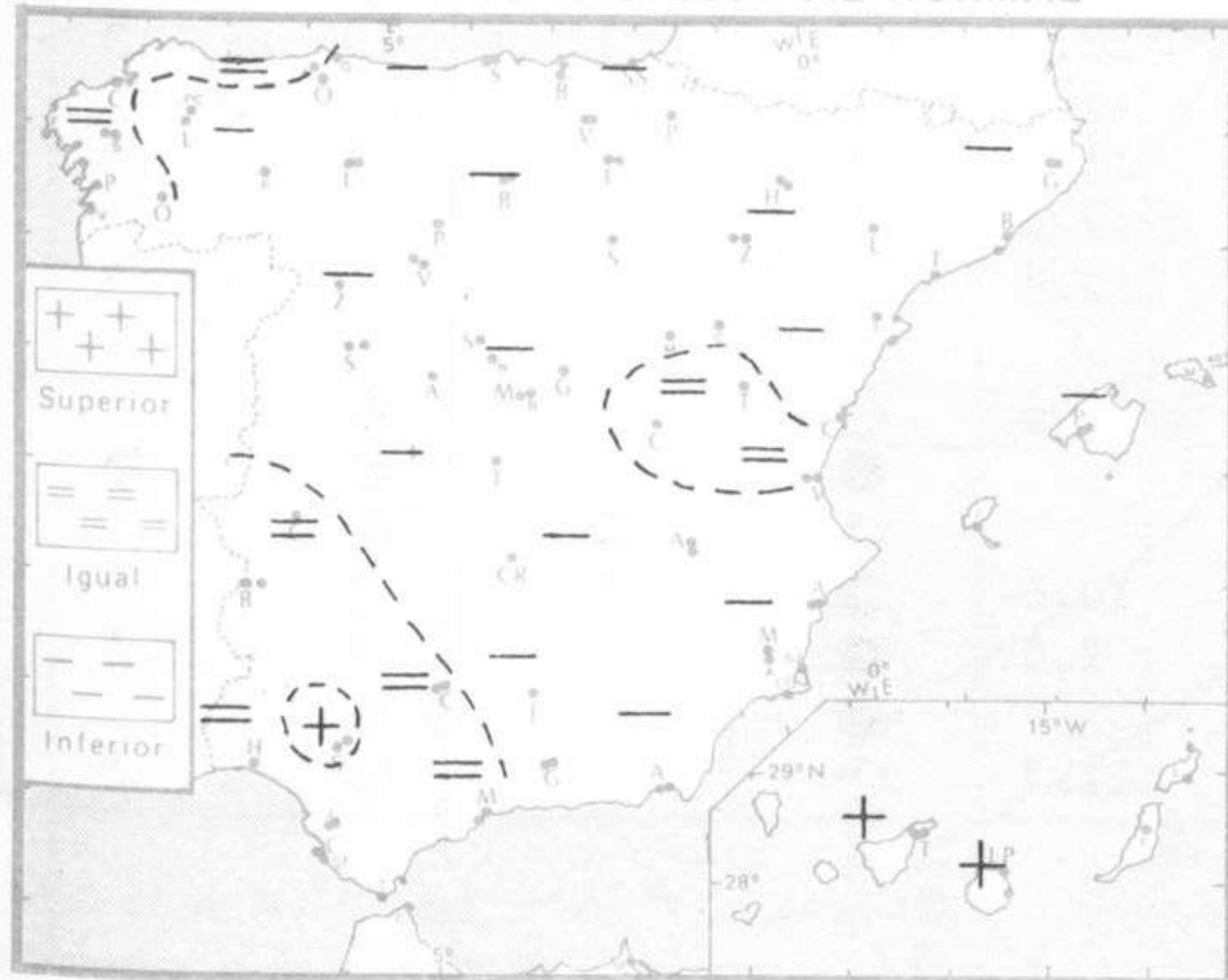
8 Y 9.

## TENDENCIA PARA LOS DIAS .....

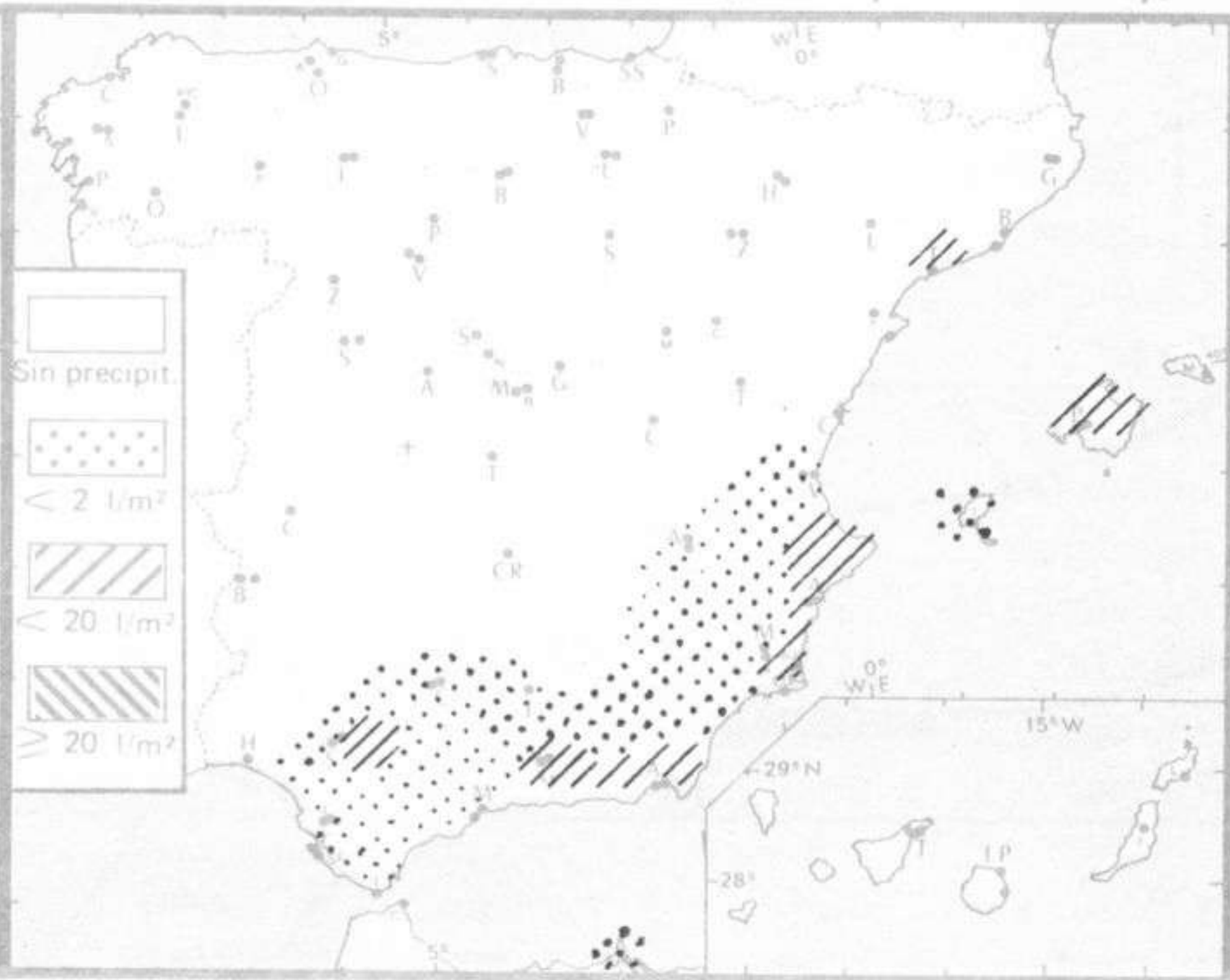
Día 8: En las regiones del litoral Mediterráneo algo nuboso, principalmente en el área del Estrecho. En el cuadrante noroeste nubosidad variable con débiles precipitaciones aisladas. Poco nuboso en las demás regiones.

Día 9: Tendencia a nubosidad variable, más abundante por la vertiente Atlántica.

NIVEL TERMICO RESPECTO AL NORMAL



AREAS CON PRECIPITACION (12 h. ayer a 12 h. hoy)

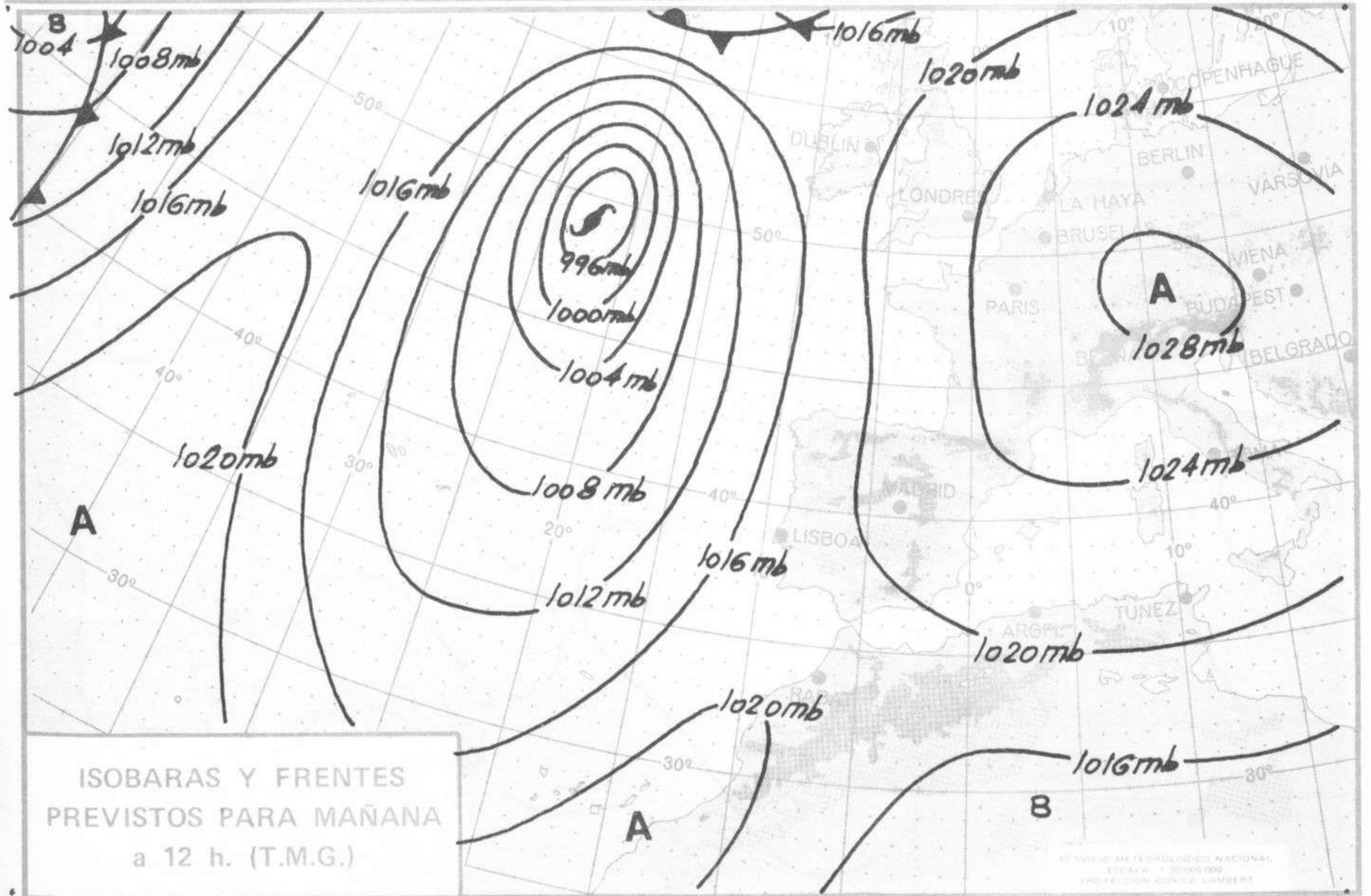


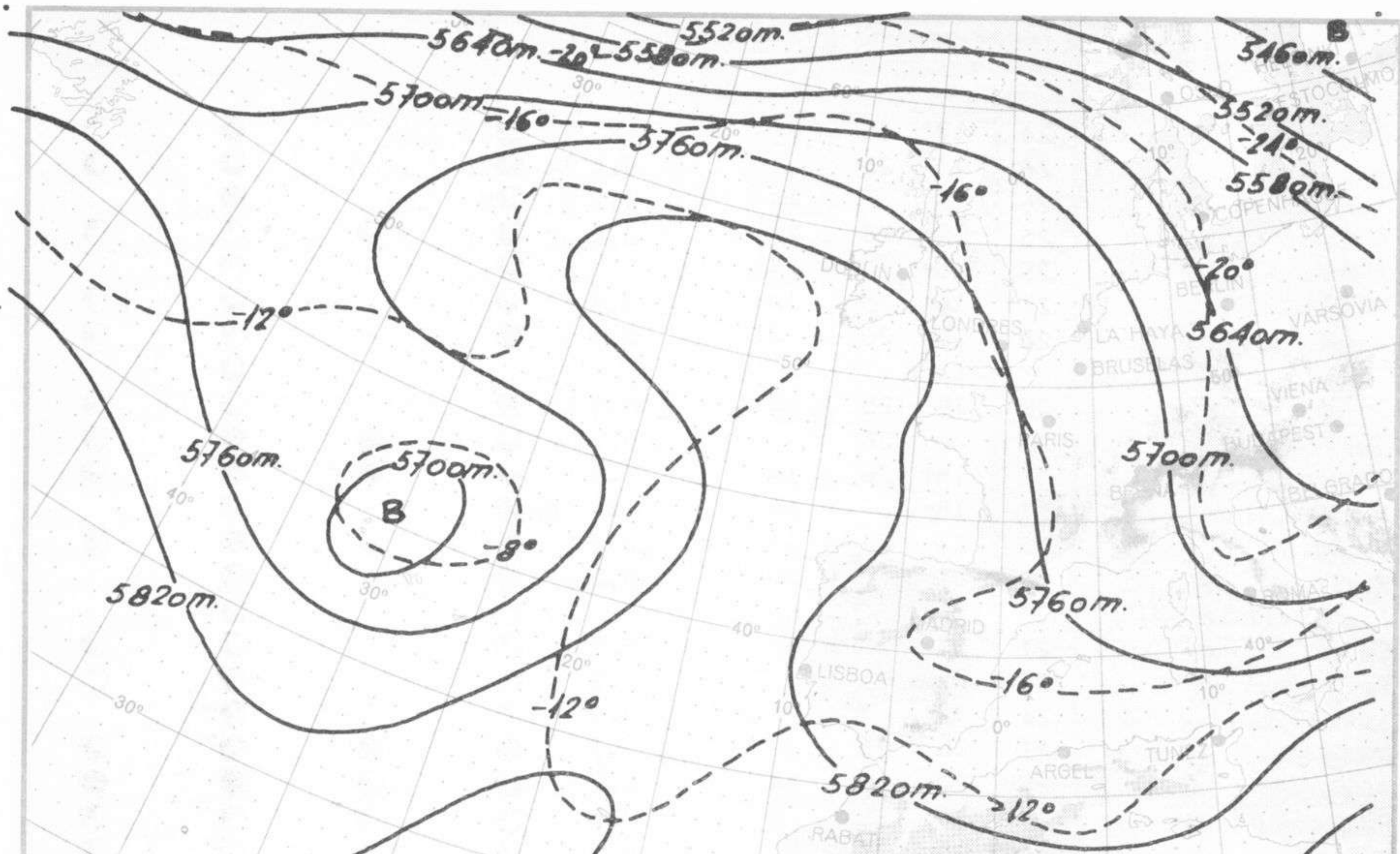
Estaciones	Temperaturas (°C)			Precipitación (l/m²)		Horas de sol ayer	Meteoros significativos			
	Máxima de ayer	Mínima de hoy	12 horas de hoy	06 ayer a 06 hoy	Hoy 06-12		18 horas de ayer	00 horas de hoy	06 horas de hoy	12 horas de hoy
La Coruña ... ..	24	14	24			11.0	○	○	○	○
Monteventoso ... ..	24	14	24				○		○	○
Lugo (Punto Centro) ... ..	19	8	18			12.0	○	○	≡●	○
Santiago de Compostela (A)	26	11	24			11.9	☾	○	○	○
Pontevedra ... ..	27	14	25			11.3	☾		○	○
Vigo (A) ... ..	26	14	23				☾		○	☾
Orense ... ..	30	11	24				☾		○	○
Ponferrada ... ..	26	8	21				○		○	○
Asturias (A) ... ..	20	8	20			10.8	○		○	○
Gijón ... ..	21						○			○
Oviedo (A) ... ..	27	10	19			11.0	☾	○	≡●	○
Santander ... ..	20	11	20			11.0	☾		○	○
Bilbao (A) ... ..	22	8	22			9.7	○	☾	○	☾
San Sebastian/Igueldo ... ..	20	12	18			9.7	○		☾	○
San Sebastian (A) ... ..	21	10	21			10.7	○		☾	☾
León (A) ... ..	22	7	21			12.0	○	○	○	○
Zamora ... ..	24	9	21			11.3	☾		☾	○
Palencia ... ..										
Burgos (A) ... ..	22	6	19			10.1	○	○	○	○
Burgos ... ..	24	7	20			11.5	☾		○	○
Valladolid (A) ... ..		6	22			11.8			○	○
Valladolid ... ..	25	8	22			9.3	○	○	○	○
Soria ... ..	25	7	22			10.9	○		●	☾
Salamanca (A) ... ..	24	7	21			11.8	☾	○	☾	☾
Avila ... ..	22	10	21			12.4	○		☾	☾
Segovia ... ..	24	12	23			12.5	○		☾	☾
Navacerrada ... ..	17	11	16			10.7	☾		☾	○
Madrid/Barajas ... ..	28	12	25			11.2	○	○	○	☾
Madrid (Cdad.Universitaria)	27	15	24			11.7	○	○	○	☾
Guadalajara ... ..	26						○			
Toledo ... ..	28	15	27			10.3	☾		○	☾
Cuenca ... ..	26	12				11.0	○		○	○
Molina de Aragón ... ..		5	15						○	○
Ciudad Real ... ..	29						☾	☾		
Albacete (A) ... ..	24	11	22	2		6.7	☾		☾	☾
Cáceres ... ..	30	19	27				☾	☾	☾	☾
Badajoz (A) ... ..	31	17	27			8.0	☾		☾	☾
Vitoria (A) ... ..	19	4	19				☾		☾	○
Logroño ... ..	24	7	20			10.2	☾		○	○
Logroño (A) ... ..	22	10	20			11.0	○	☾	☾	○
Pamplona ... ..		12							☾	
Huesca (A) ... ..	24	13	21			10.8	○		○	☾
Daroca ... ..	24	9	24			11.8	○		○	☾
Zaragoza (A) ... ..	26	11	22			11.8	☾	○	☾	☾
Zaragoza ... ..	25	12	22				☾		☾	○
Calamocha ... ..	24	7	23			12.0	☾		☾	☾
Teruel ... ..	26	13					☾		☾	
Lérida ... ..	25	15				11.6	☾		●	
Gerona (A) ... ..	26	13	21				●		●	●
Barcelona ... ..	23	17					☾		●	
Barcelona (A) ... ..	24	14	24			10.6	☾	☾	☾	☾
Reus (A) ... ..	24	18	23	2		9.0	●		☾	☾
Tarragona ... ..	25	11		2			●	///	●	
Tortosa ... ..	28	15	25			11.3	☾		☾	☾

SIMBOLOS UTILIZADOS EN LOS CUADROS DE METEOROS SIGNIFICATIVOS

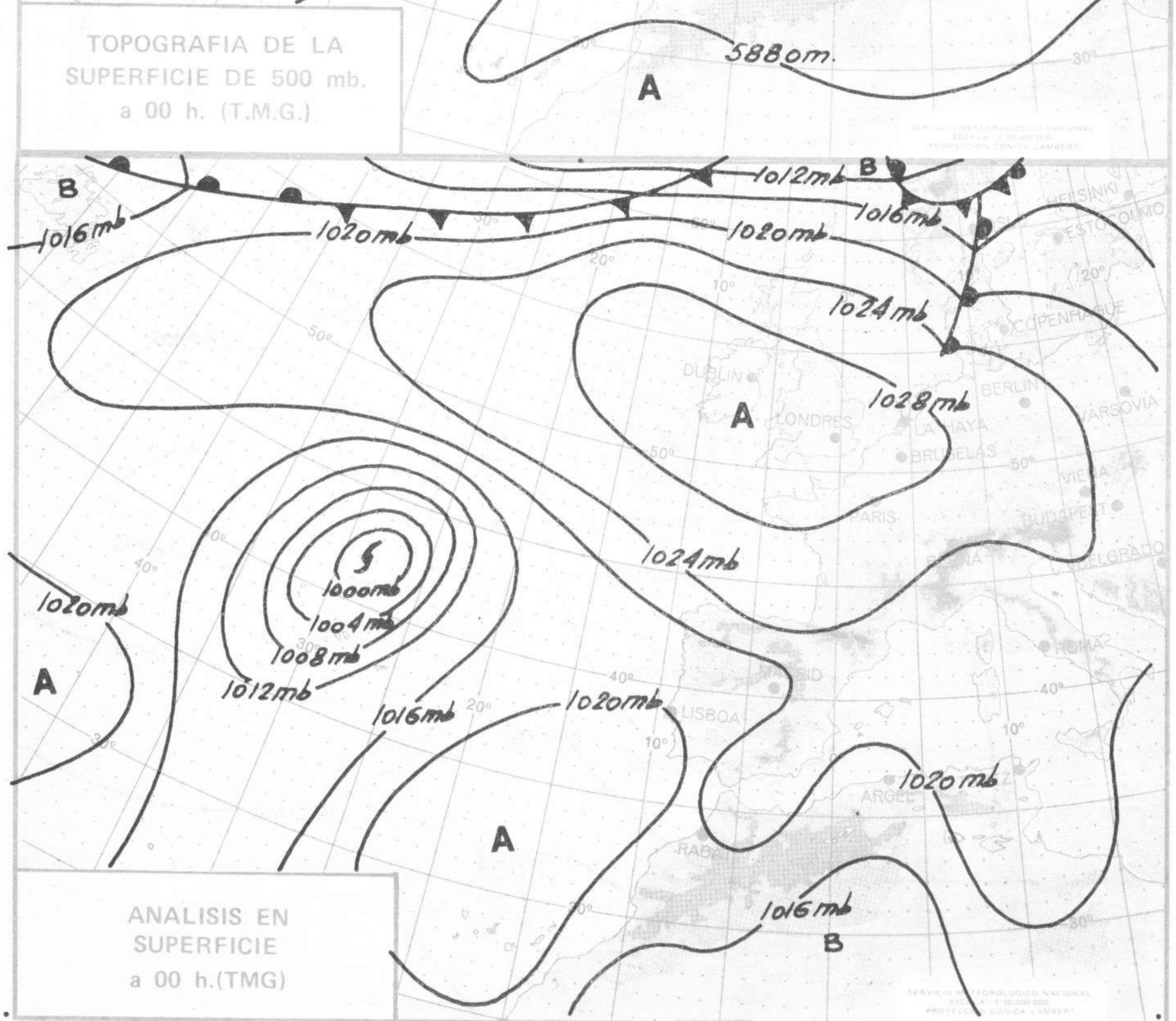
- ☾ Llovizna    ≡ Nebolina    < Relámpagos    ▲ Granizo    ○ Despejado    ☾ Nuboso    ⚡ NW 30 nudos    ⚡ NE 35 nudos
- /// Lluvia    ≡ Niebla    ☄ Tormenta    \* Nieve    ☾ Poco nuboso    ● Cubierto    ⚡ SW 50 nudos    ⚡ SE 65 nudos

Estaciones	Temperaturas (°C)			Precipitación (l/m <sup>2</sup> )		Horas de sol ayer	Meteoros significativos			
	Máxima de ayer	Mínima de hoy	12 horas de hoy	06 ayer a 06 hoy	Hoy 06-12		18 horas de ayer	00 horas de hoy	06 horas de hoy	12 horas de hoy
Castellón de la Plana ...	24	17	25			X	☉		☉	☉
Valencia (A) ...	26	18	26			6.4	☉		☉	☉
Valencia ...	26	19		ip		6.3	☉		☉	☉
Alicante (A) ...	25	19	25	ip		3.2	☉	☉	☉	☉
Alicante ...	26	16		11			☉		☉	☉
Murcia (A) ...	24	16	26	ip		0.5	☉		☉	☉
Murcia ...	24	18	26	2		0.7	☉		☉	☉
Cartagena ...		18					☉		☉	☉
San Javier ...	24	19	25	3		0.0	☉		☉	☉
Sevilla (A) ...	33	22	26		3	9.8	☉	☉	☉	☉
Córdoba (A) ...	32	18	26	ip		5.9	☉	☉	☉	☉
Jaén ...	27	18		ip		X	☉		☉	☉
Granada (A) ...	25	17	23	17		2.2	☉	☉	☉	☉
Huelva ...	28	21		ip		9.2	☉		☉	☉
Jerez de la Frontera (A) ...	30	20					☉		☉	☉
Cádiz ...	27	21	30			9.5	☉		☉	☉
San Fernando ...	27	21	29			10.2	☉		☉	☉
Tarifa ...	24	21				8.0	☉		☉	☉
Málaga (A) ...	27	20	25			5.7	☉	☉	☉	☉
Almería (A) ...	24	20	26	14		0.0	☉	☉	☉	☉
Palma de Mallorca (A) ...	24	15	25	8		2.3	☉	☉	☉	☉
Mahón (A) ...	24	15	23	ip		5.5	☉	☉	☉	☉
Ibiza (A) ...	26	18	25		ip	60	☉	☉	☉	☉
Santa Cruz de Tenerife (A)...	23	19	27			10.0	☉		☉	☉
Santa Cruz de Tenerife ...	31	27	32			10.7	☉	☉	☉	☉
Las Palmas (A) ...	27	24	28			10.3	☉	☉	☉	☉
Fuerteventura (A) ...	29	22	26			11.4	☉	☉	☉	☉
Lanzarote (A) ...	30	23	30			10.4	☉	☉	☉	☉
Ceuta ...										
Melilla ...	27	22	25	ip	ip	4.5	☉	☉	☉	☉





TOPOGRAFIA DE LA SUPERFICIE DE 500 mb. a 00 h. (T.M.G.)



ANALISIS EN SUPERFICIE a 00 h.(TMG)



