



BOLETIN DIARIO

AÑO XXIV

2ª Epoca

Núm. 15.

MADRID, JUEVES 15 de ENERO de 6.

Dirección postal: Centro de Análisis y Predicción (Ciudad Universitaria), Apartado 285 - Madrid - 3 - (España) - Teléfono: 244 35 00
Fonometeo local: teléfono 094 - Fonometeo España: teléfono 232 69 40 de Madrid

TIEMPO PASADO (de 12 horas de ayer a 12 horas, T.M.G., de hoy):

Nubosidad y precipitaciones: En las últimas 24 horas se han formado nieblas en las cuencas del Duero y Ebro, bajo Guadalquivir y en puntos del Centro y Extremadura. La nubosidad ha sido abundante en el Cantábrico y escasa, con predominio de cielos despejados en las demás regiones.

Vientos fuertes: No se han registrado.

Temperaturas destacables: Las máximas de ayer oscilaron entre 20º en Huelva y Gerona y 3º en Lérida, entre 16º y 13º en Baleares y fueron de 20º en las capitales Canarias. Las mínimas de hoy han variado de 6º bajo cero en Albacete y Teruel a 10º en Málaga, de 1º bajo cero a 7º en Balearea y han sido del orden de 12º en Canarias.

PRONOSTICO PARA MAÑANA:

Poco nuboso o despejado en todas las regiones. Nieblas en toda la Península, preferentemente en las cuencas del Duero y Ebro.

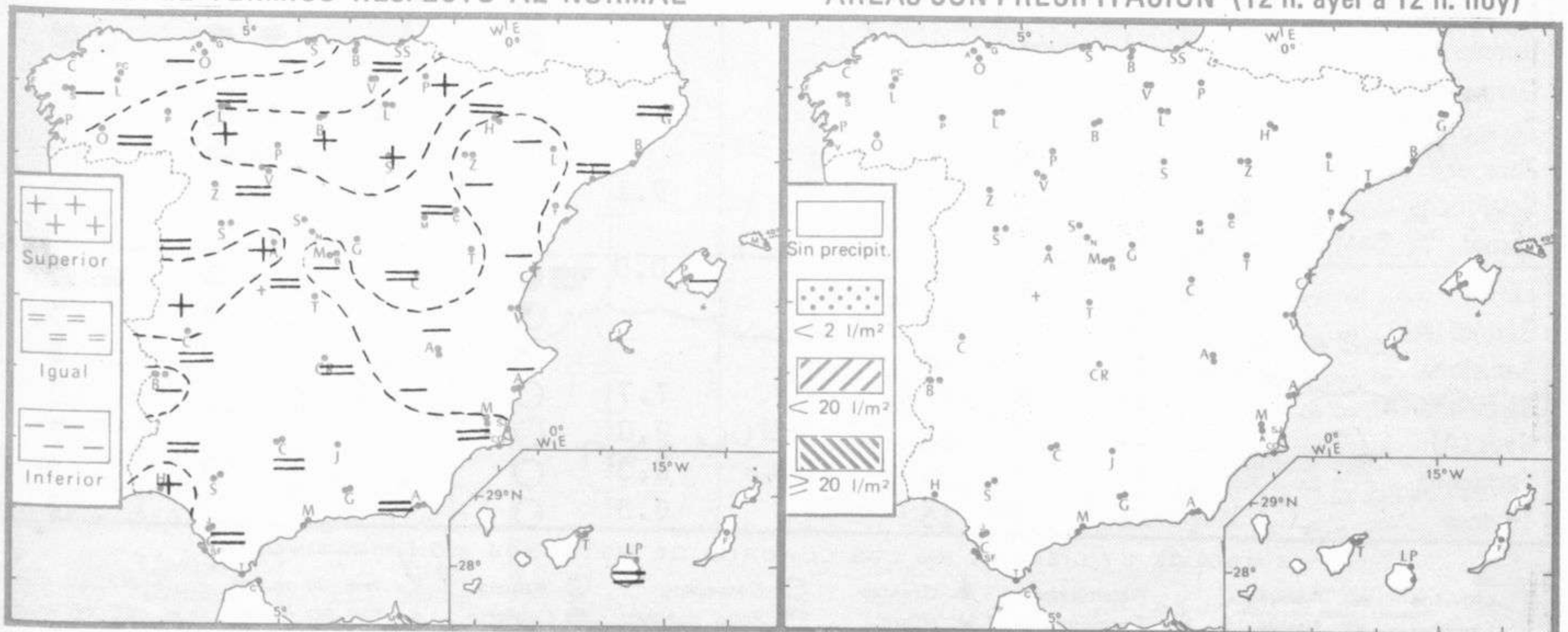
TENDENCIA PARA LOS DIAS 17 Y 18.:

Día 17; En el Cantábrico oriental nuboso con alguna precipitación débil. Ligero aumento de la nubosidad en las demás regiones de la mitad norte de la Península y Baleares.

Día 18: Parcialmente nuboso en la mitad norte de la Península con riesgo de algún chubasco en el Cantábrico. Poco nuboso en las demás regiones.

NIVEL TERMICO RESPECTO AL NORMAL

AREAS CON PRECIPITACION (12 h. ayer a 12 h. hoy)



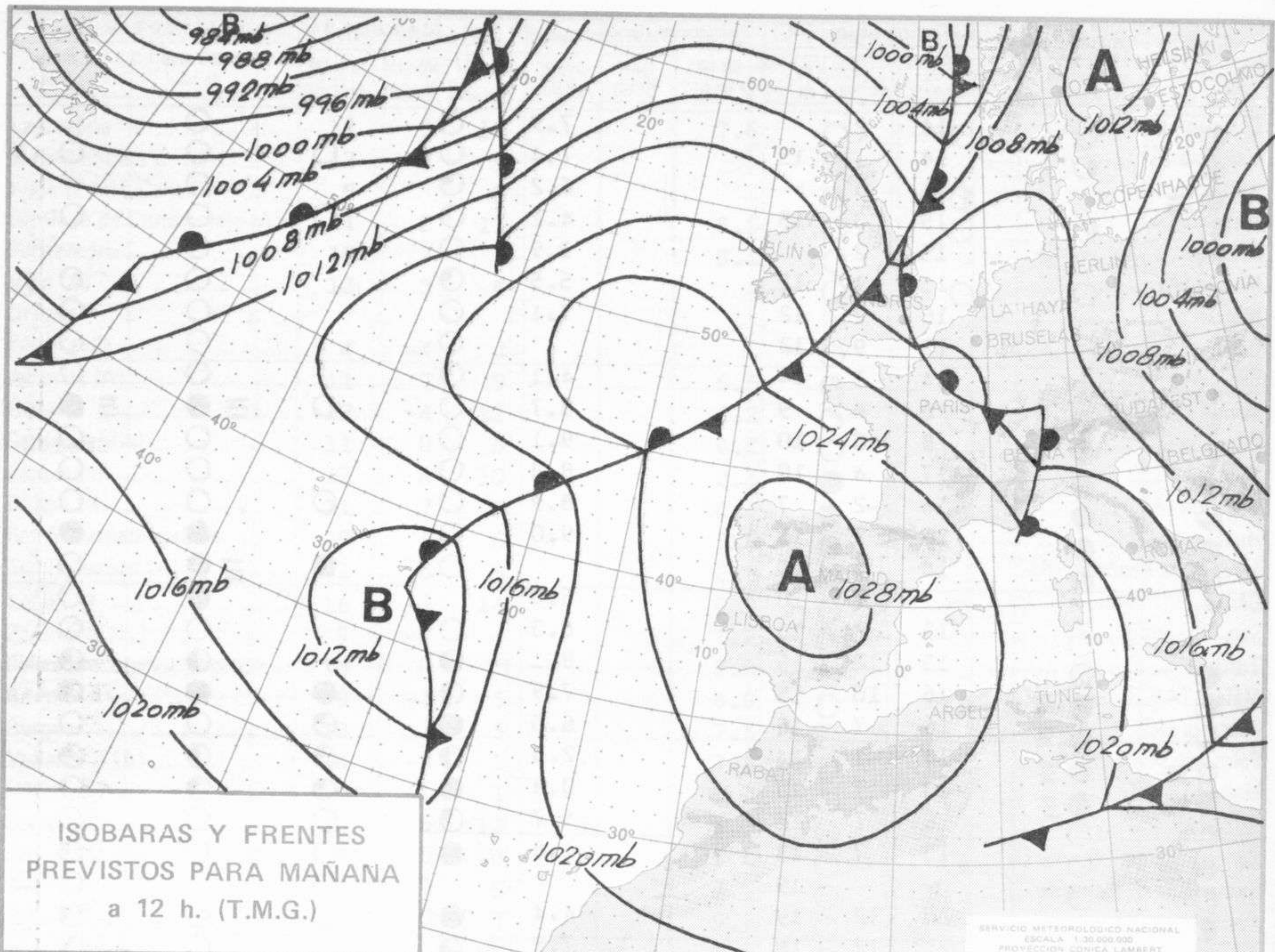
Estaciones	Temperaturas (OC)			Precipitación (l/m ²)		Horas de sol ayer	Meteoros significativos			
	Máxima de ayer	Mínima de hoy	12 horas de hoy	06 ayer a 06 hoy	Hoy 06-12		18 horas de ayer	00 horas de hoy	06 horas de hoy	12 horas de hoy
La Coruña	12	5	10			7.6	○	○	○	☾
Monteventoso	12	5	9				☾		☾	☾
Lugo (Punto Centro)	8		0				☾	☾		☾
Santiago de Compostela (A)	14	2	11			8.5	○	○	☾	☾
Pontevedra	15	2	7			8.1	○		○	☾
Vigo (A)	13	3	8				○	○	○	☾
Orense										
Ponferrada	4	-4	1				○		○	☾
Asturias (A)	11	7	9			6.5	☾		●	☾
Gijón	12	4	12			6.2	☾	○	●	☾
Oviedo (A)	11	0	6			8.2	○		●	☾
Santander	12	4	10			2.5	●	●	●	☾
Bilbao (A)	11	7	10			0.0	●	●	●	☾
San Sebastian/Igueldo	9	5	6			3.0	●		●	☾
San Sebastian (A)	11	6	5			2.8	☾		●	☾
León (A)	16	-1	14			8.9	○	○	○	☾
Zamora	9	-2				7.2	☾		○	☾
Palencia	13	0	5			7.0	○		○	☾
Burgos (A)	9	-1	5			8.9	○	○	☾	☾
Burgos	10	1	5			7.5	○		☾	☾
Valladolid (A)	14	-3	1			7.3	○		☾	☾
Valladolid	9	-1	1			3.8	○	○	☾	☾
Soria	16	6	13			6.6	○		○	☾
Salamanca (A)	9	-5	-8			7.0	○	○	○	☾
Avila	12	0	9			9.0	○		○	☾
Segovia	10	0	7			9.3	○		○	☾
Navacerrada	11	6	10			8.3	○		○	☾
Madrid/Barajas	14	-5	8			6.9	○	○	○	☾
Madrid (Cdad. Universitaria)	14	-3	10			8.6	○	○	○	☾
Guadalajara	15	-2	11				○		○	☾
Toledo	13	-2	6			8.6	○		○	☾
Cuenca		-2	9			7.0			○	☾
Molina de Aragón	14	-9	6			9.0	○		○	☾
Ciudad Real	14						○	○	○	☾
Albacete (A)	8	-6	8			8.4	○	○	○	☾
Cáceres	15	5	11				○	○	○	☾
Badajoz (A)	16	-2	9				○		○	☾
Vitoria (A)	7	5	5				☾		●	☾
Logroño	11	4	9			8.7	○		○	☾
Logroño (A)	11	4	9			8.4	○	○	○	☾
Pamplona	11	4	9			8.7	○		○	☾
Huesca (A)	1	-1	1			0.0	☾	☾	☾	☾
Daroca	11	-5	5			7.4	☾	☾	☾	☾
Zaragoza (A)	5	-2	8			4.7	○	☾	○	☾
Zaragoza	4	-1	5				○	☾	○	☾
Calamocha	11	-8	6			9.1	○	○	○	☾
Teruel	12	-6					○		○	☾
Lérida	3	2	2	ip		0.0	☾		☾	☾
Gerona (A)	20	-2	19				☾		☾	☾
Barcelona	14	8	16				☾		☾	☾
Barcelona (A)	14	3	11			7.7	○	○	○	☾
Reus (A)	14	-1	13			9.0	○		○	☾
Tarragona	15	4	10			6.3	○		○	☾
Tortosa	12	3	15			8.3	○		○	☾

SIMBOLOS UTILIZADOS EN LOS CUADROS DE METEOROS SIGNIFICATIVOS

- ☾ Llovizna ☾ Neblina ☾ Relámpagos ▲ Granizo ○ Despejado ☾ Nuboso ☾ NW 30 nudos ☾ NE 35 nudos
- ☾ Lluvia ☾ Niebla ☾ Tormenta * Nieve ☾ Poco nuboso ● Cubierto ☾ SW 50 nudos ☾ SE 65 nudos

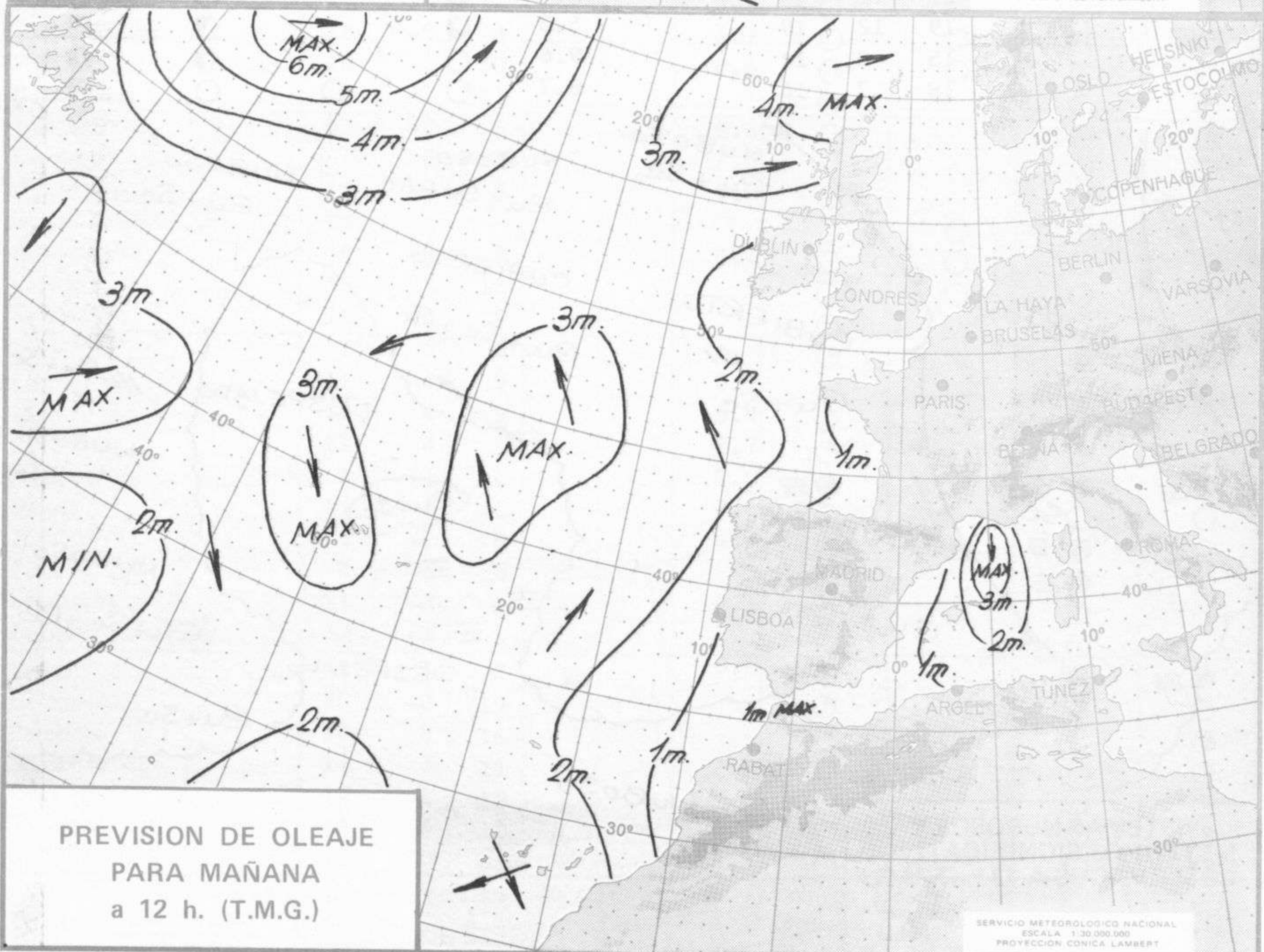
Estaciones	Temperaturas (°C)			Precipitación (l/m ²)		Horas de sol ayer	Meteoros significativos			
	Máxima de ayer	Mínima de hoy	12 horas de hoy	06 ayer a 06 hoy	Hoy 06-12		18 horas de ayer	00 horas de hoy	06 horas de hoy	12 horas de hoy
Castellón de la Plana	14	2				7.9	☉		☉	
Valencia (A)	14	1	15			7.4	☉	☉	☉	☉
Valencia	15	3				6.2	☉		☉	☉
Alicante (A)	15	3	15			4.2	☉	☉	☉	☉
Alicante	15	2				3.9	☉		☉	☉
Murcia (A)	15	1	12			5.5	☉		☉	☉
Murcia	16	2	12			7.1	☉		☉	☉
Cartagena	12	9	12				☉		☉	☉
San Javier	14	1	14			4.1	☉		☉	☉
Sevilla (A)	18	6	9			8.7	☉	☉	☉	☉
Córdoba (A)	18	0	10			9.1	☉		☉	☉
Jaén	17	4	10			8.3	☉		☉	☉
Granada (A)	16	-2	7			8.9	☉	☉	☉	☉
Huelva	20	9	10			9.0	☉		☉	☉
Jerez de la Frontera (A) ...	18	4	10				☉	☉	☉	☉
Cádiz		7	10			6.0		☉	☉	☉
San Fernando	19	8	13			6.3	☉		☉	☉
Tarifa	15	12	15			8.1	☉		☉	☉
Málaga (A)	16	10	15			7.9	☉	☉	☉	☉
Almería (A)	16	7	15			6.0	☉	☉	☉	☉
Palma de Mallorca (A)	14	-1	14			2.3	☉	☉	☉	☉
Mahón (A)	13	7	13	ip		0.8	☉	☉	☉	☉
Ibiza (A)	16	7	15			5.7	☉	☉	☉	☉
Santa Cruz de Tenerife (A)...	13	7	13			1.8	☉	☉	☉	☉
Santa Cruz de Tenerife			19					☉	☉	☉
Las Palmas (A)	20	12	19			4.4	☉	☉	☉	☉
Fuerteventura (A)	21	12	18			7.8	☉		☉	☉
Lanzarote (A)	19	12	19			5.3	☉		☉	☉
Ceuta	15	8	14			9.6	☉		☉	☉
Melilla	18	7	16			8.7	☉	☉	☉	☉





ISOBARAS Y FRENTES
PREVISTOS PARA MAÑANA
a 12 h. (T.M.G.)

SERVICIO METEOROLÓGICO NACIONAL
ESCALA 1:30.000.000
PROYECCIÓN CÓNICA LAMBERT



PREVISION DE OLEAJE
PARA MAÑANA
a 12 h. (T.M.G.)

SERVICIO METEOROLÓGICO NACIONAL
ESCALA 1:30.000.000
PROYECCIÓN CÓNICA LAMBERT

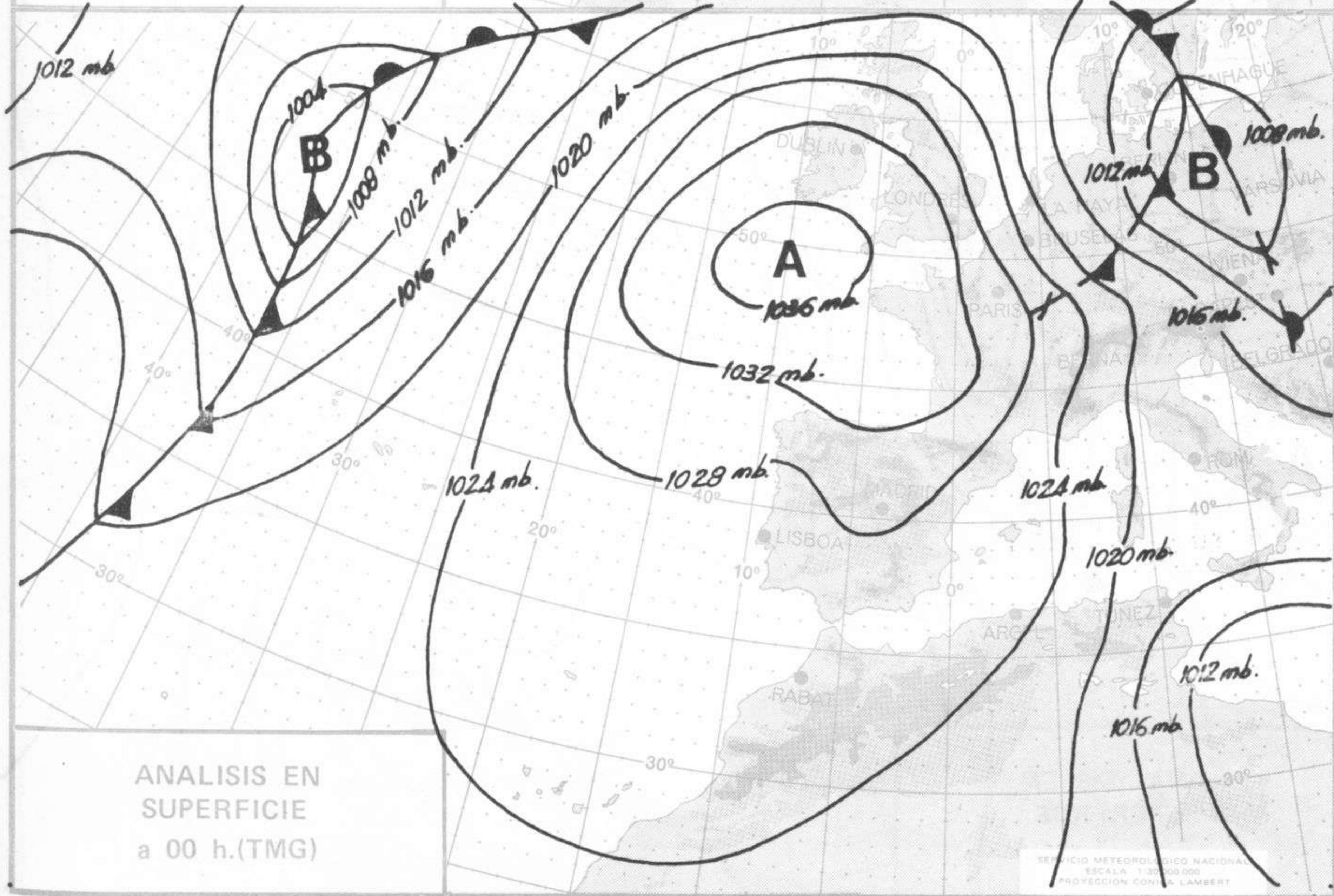
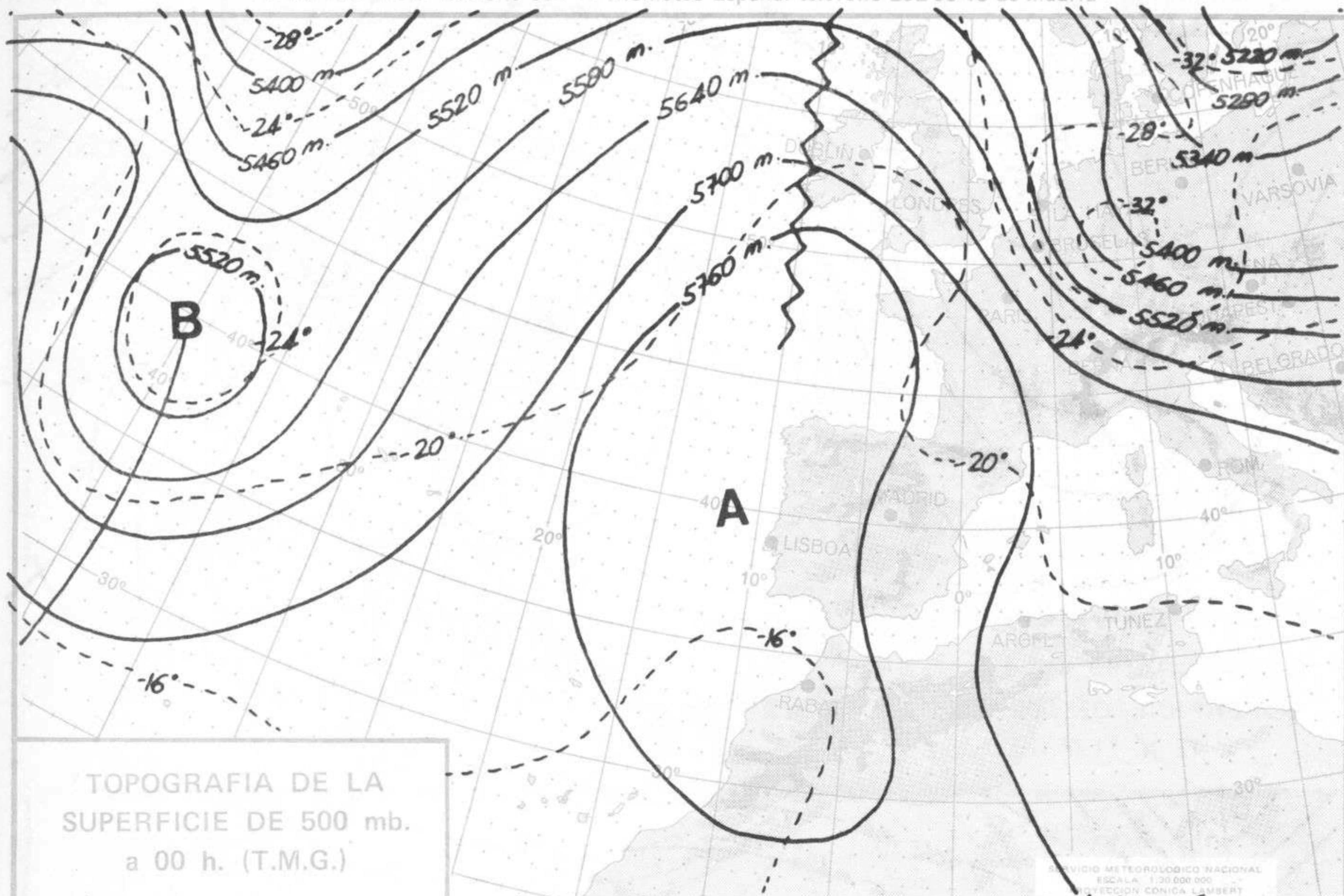


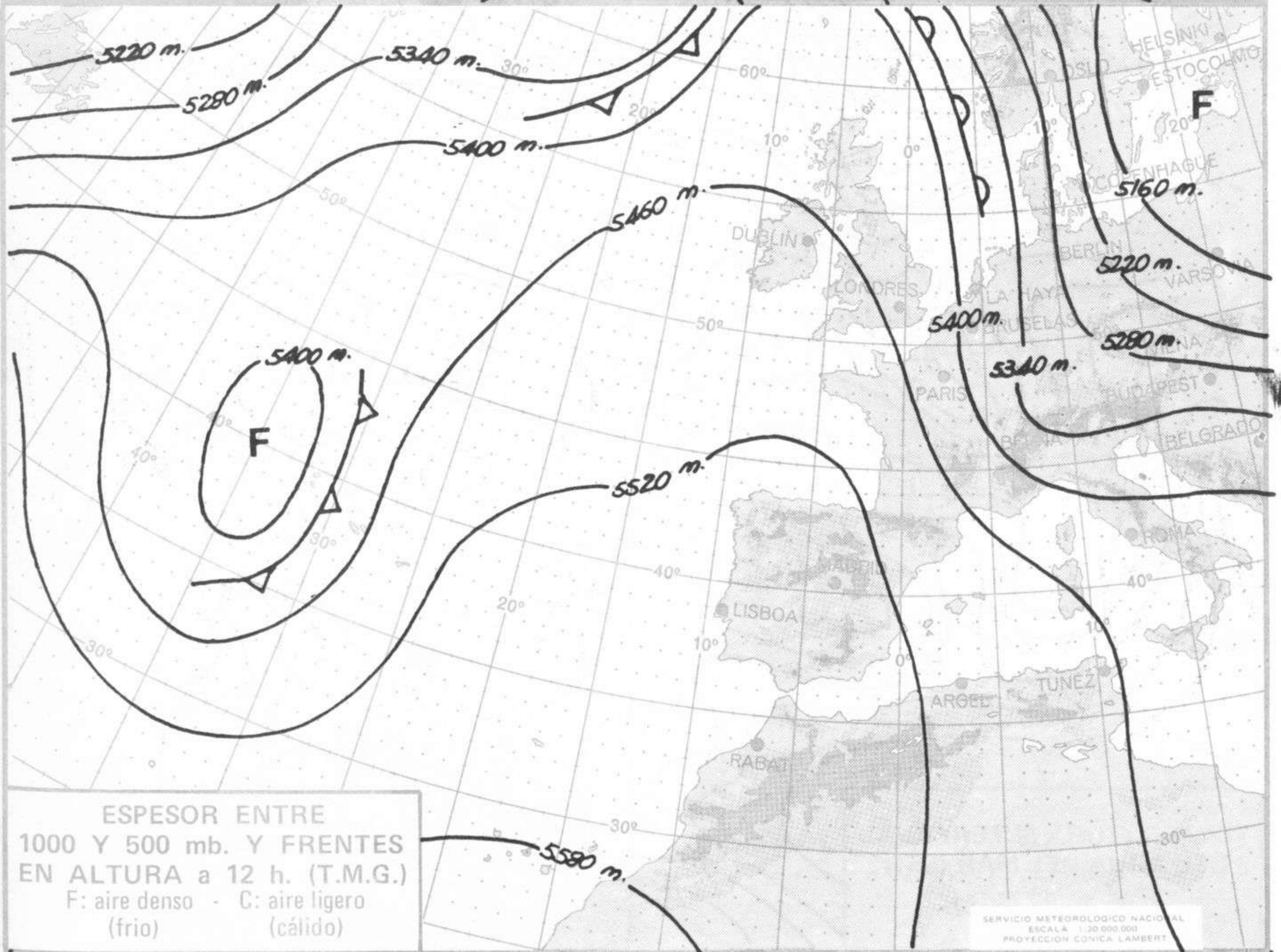
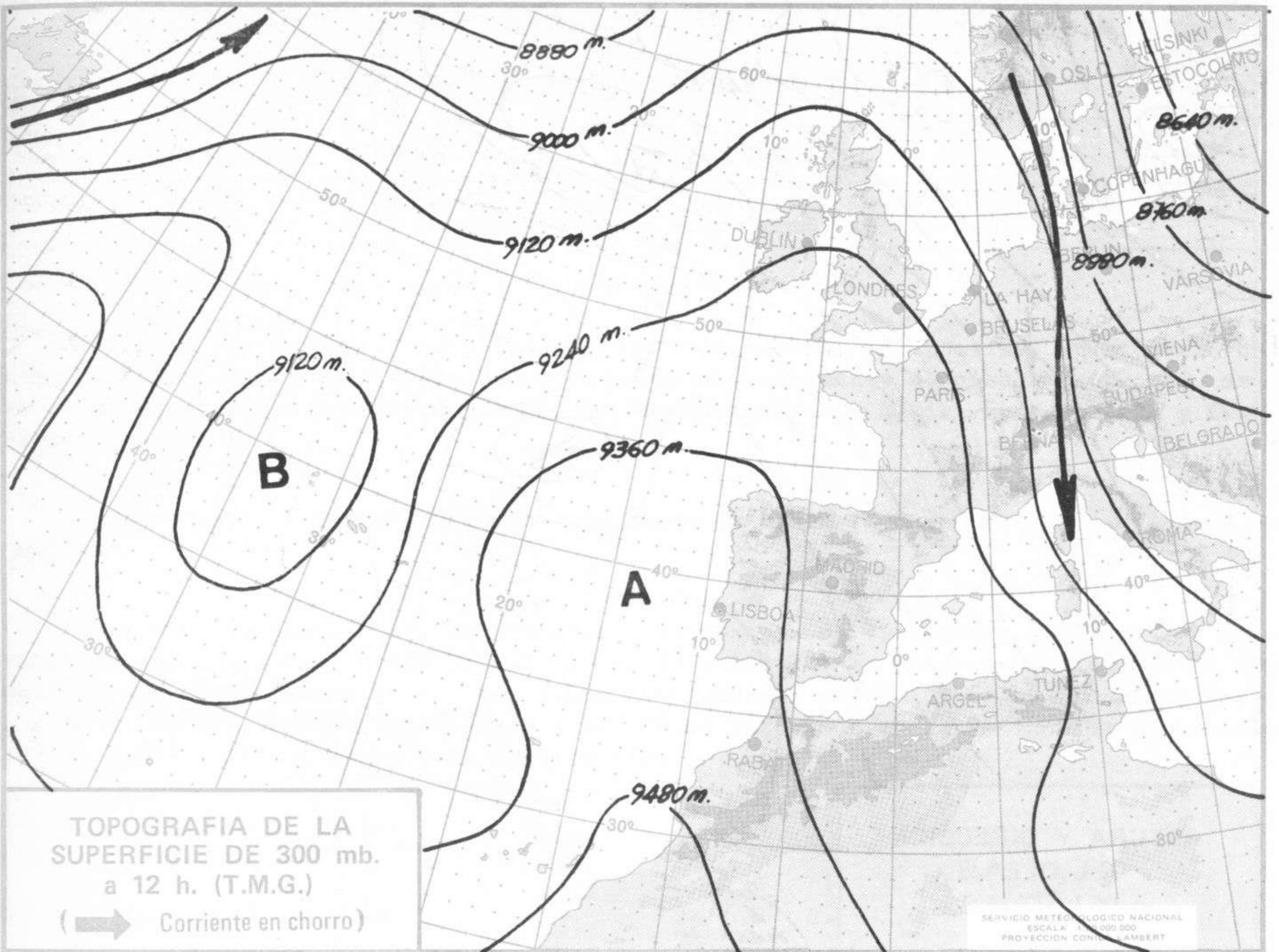
INFORMACION TECNICA DIARIA

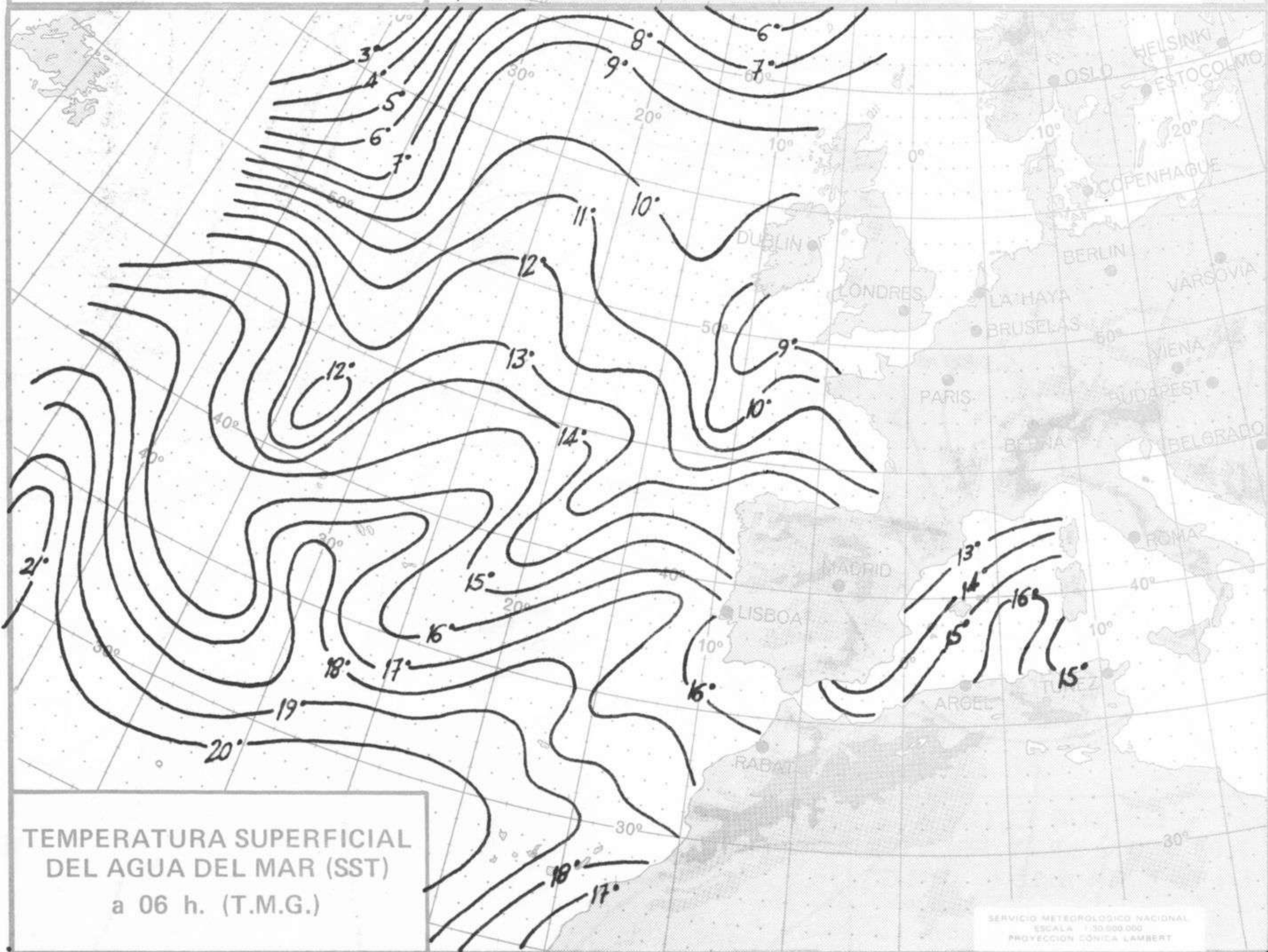
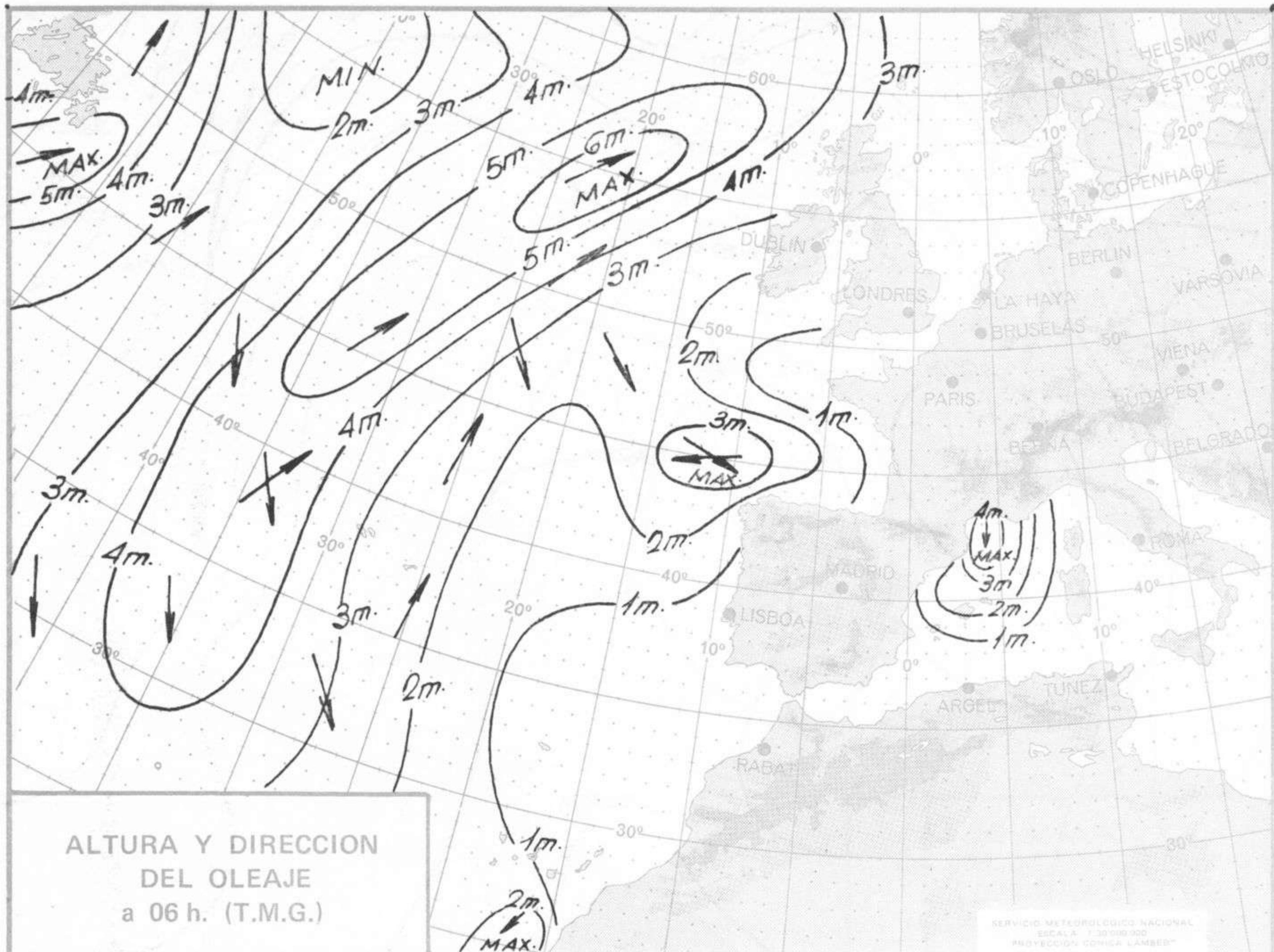
Núm. 15.

MADRID, JUEVES 15 de ENERO de 6.

Dirección postal: Centro de Análisis y Predicción (Ciudad Universitaria), Apartado 285 - Madrid - 3 - (España) - Teléfono: 244 35 00
Fonometeo local: teléfono 094 - Fonometeo España: teléfono 232 69 40 de Madrid









COMPLEMENTO A LA
INFORMACION TECNICA DIARIA



Dirección postal: Centro de Análisis y Predicción (Ciudad Universitaria), Apartado 285 - Madrid - 3 - (España) - Teléfono: 244 35 00
Fonometeo local: teléfono 094 - Fonometeo España: teléfono 232 69 40 de Madrid

MADRID, Jueves 15 de ENERO de 1.976

INFORMACION SINOPTICA DE ESPAÑA

150000	08001	01106	60020	28307	00900	04401	700AA	918A7=	151800	08181	00000	58000	22808	00900	03208	70019=
150600	09001	01406	60520	27106	00900	02711	70005	918A7= 94076	150600	08183	10000	20021	23300	10940	56710	70052=
151200	08001	30000	60021	29610	00901	05211	700AA	91827=	151200	08183	20411	65031	22219	10941	11003=	
151800	08001	10000	60020	28909	00901	07306	70014	91827=	150000	08202	00000	62000	52252	00900	52103	69342 700AA 9549A=
150000	08008	30708	62020	29104	26404	700AA=			150600	08202	00000	56400	52454	00900	55402	79350 70055 94070
151200	08008	90000	01454	31100	9A0AA	00108	700AA=		151200	08202	00906	09444	54951	00900	51208	69369 700AA 95490=
151800	08008	90000	01474	29402	9A0AA	02103	70004=		151800	08202	30904	20401	53251	26200	51301	69354 70002 95490=
150600	08014	81104	31504	60031	855AA	01009	70004	94662=	150600	08210	01803	56000	56702	00900	57701	68956 70050 94090=
151200	08014	00000	40022	32321	68500	06002	700AA=		151200	08210	21801	84020	58709	00901	53000	68968 700AA=
150000	08023	70914	50022	31510	75500	06401	700AA=		151800	08210	20000	80011	58307	00901	53207	68967 70011=
150600	08023	80912	40022	31309	855AA	06401	70004	94025=	150600	08213	00902	58000	55350	00900	54400	69107 70050 94093
151200	08023	70922	56022	31910	28502	03801	700AA=		151200	08213	32702	70021	57707	00402	52400	69118 700AA 95400=
151800	08023	40918	59011	30808	00902	05504	70011=		151800	08213	22702	70021	57006	00904	51206	69112 70011 95400=
150000	08025	70000	60922	32608	785AA	06104	700AA=		150600	08215	03406	80020	58506	00900	59604	68192 70006 94083
150600	08025	80906	60042	32508	885AA	05203	70007	94000=	151200	08215	30802	80030	59310	30910	60003	68204 700AA 95000=
151200	08025	61102	65012	33210	68500	03000	700AA=		151800	08215	30000	80020	59305	30910	55304	68199 70010 95000=
151800	08025	20803	60041	32206	00902	04307	70013=		150000	08221	00000	65000	29251	00900	53104	69588 700AA=
150600	08027	80202	50022	33105	863AA	04400	70005	94030=	150600	08221	00000	65000	29455	00900	56400	69586 70055 94069=
151200	08027	70000	50012	34006	763AA	04101	700AA=		151200	08221	00000	57060	28208	00900	51804	69590 700AA=
151800	08027	20704	60011	33205	254AA	03305	70007=		151800	08221	00000	56061	26607	00900	02301	69573 70015=
150600	08029	80902	40022	30406	884AA	05400	70006	94028=	150600	08231	00000	70000	55054	00900	56400	69168 70055 94070=
151200	08029	70000	50052	31305	785AA	05002	700AA=		151200	08231	00000	70000	57909	00900	51803	69169 700AA=
151800	08029	20000	60021	30407	21500	05303	70009=		151800	08231	00000	70000	57210	00900	54302	69156 70014=
150000	08042	01006	60000	28304	00900	01400	700AA=		150600	08232	00000	75020	53659	00900	61400	69039 70059 94090=
150600	08042	30906	60521	28503	00902	00400	70002	94085=	151200	08232	00000	70020	56106	00900	52808	69038 700AA=
151200	08042	30000	62021	28911	00902	02213	700AA=		151800	08232	20000	70020	55405	00901	55207	69032 70015=
151800	08042	20000	59051	29111	00901	05403	70014=		150000	08233	00000	70000	54354	00900	57207	69198 700AA=
150000	08045	01804	70000	25208	00900	06111	700AA=		150600	08233	02006	75000	53856	00900	58600	69186 70008 94091=
150600	08045	01603	68000	25403	00900	02400	70003=		151200	08233	00000	80000	56506	00900	54008	69186 700AA=
151200	08045	01804	70000	27408	00900	06113	700AA=		151800	08233	10000	80020	55003	00904	55505	69182 70012=
151800	08045	02704	30060	26209	00900	06400	70014=		150600	08238	00210	70000	23708	00900	03707	70003 94083=
150600	08053	00000	25120	32154	00900	54000	69652	70054=	151200	08238	10213	66020	23415	00902	04803	700AA=
151200	08053	10000	12404	34301	00901	51005	69663	700AA=	151800	08238	13610	64020	22610	00901	03308	70016=
151800	08053	00000	50000	31504	00900	51303	69647	70007=	150000	08261	00000	70000	26207	00900	05104	700AA=
150000	08055	02904	60000	56701	00900	53201	69225	700AA 95000=	150600	08261	03402	70000	26405	00900	03301	70005=
150600	08055	03104	70000	55700	00900	56201	69216	70051 94089=	151200	08261	13605	80020	28211	00901	06111	700AA=
151200	08055	20000	84030	60314	00901	54201	69231	700AA 95000=	151800	08261	12702	80020	26312	00901	03400	70017=
151800	08055	00000	82011	58609	00900	00205	69225	70016 95000=	150600	08272	00502	05410	30352	00900	52701	69641 70052 94086=
150000	08075	00714	70000	AA002	00900	01202	69266	700AA=	151200	08272	20000	20104	30106	16001	04704	69649 70006 81099=
150600	08075	81106	57400	57501	862AA	00702	69263	70051 94089=	151800	08272	30000	40052	27711	00901	01305	69633 70017=
151200	08075	40712	80012	59505	00901	01209	69274	700AA=	150000	08280	00000	62000	31052	00900	52105	69438 700AA=
151800	08075	41404	70021	57308	00901	55304	69276	70012=	150600	08280	00000	62000	31054	00900	55804	49430 70056 94084=
150600	08080	83604	50024	32805	863AA	03400	69689	70005=	151200	08280	00000	59050	30608	00900	00805	69440 700AA=
151200	08080	83604	64322	35005	854AA	03212	69740	700AA=	151800	08280	00000	65000	25810	00900	53301	69423 70014=
151800	08080	30000	65020	32106	00901	51303	69683	70010=	150600	08285	02902	30050	25804	00900	02304	70003 94062=
150000	08084	02708	56050	32604	00900	02404	700AA=		151800	08285	10000	58050	24111	00901	08206	70019 91817=
150600	08084	02712	60000	31304	00900	02407	70004	94084=	150600	08286	03006	20040	20103	00900	50606	70002 94079=
151200	08084	02712	75004	31009	00900	04000	700AA=		151200	08286	01406	10050	19214	00900	05810	700AA=
151800	08084	22708	65020	30709	00904	01213	70013=		151800	08286	32903	07051	18409	355AA	06202	70015=
150600	08086	13504	60020	41005	15500	03504	70004	94087=	150000	08306	10000	59050	25802	15500	02604	700AA=
151200	08086	13503	60050	31009	10941	03000	700AA=		150600	08306	10000	65014	24800	15400	00809	70051 94023=
151800	08086	23202	65020	30608	10941	53211	70012=		151200	08306	13015	80000	24214	15500	06703	700AA=
150600	08094	93604	01454	28951	9A0AA	52400	69609	70051 94000	151800	08306	00000	80000	24209	00900	04209	70015=
151200	08094	90000	02454	28801	9A0AA	00005	69610	794AA=	150000	08314	23504	68012	24310	28500	08400	700AA=
151800	08094	00000	40404	26404	00900	04400	69597	79406=	150600	08314	12904	70020	22108	18500	07709	70007 94008=
150600	08130	00505	20460	31551	00900	52201	69506	70052 94072	151200	08314	03425	75000	20913	00900	06704	700AA=
150000	08141	00206	56004	30701	00900	52109	69465	700AA=	151800	08314	00217	70000	21810	00900	04312	70014=
150600	08141	00000	10404	30900	00900	00401	69465	70051 94038	150600	08330	00000	62000	28451	00900	51400	70052=
151200	08141	93603	05434	32701	9A0AA	00006	69483	700AA=	151200	08330	10000	65054	30109	00901	05400	70053=
151800	08141	30000	08441	30402	00901	01301	69463	700=7=	151800	08330	10000	58050	27212	00901	07202	70015=
150600	08148	02704	70000	55806	00900	55807	69013	70006 94066	150000	08348	00000	63000	30201	00900	51207	69539=
151200	08148	12712	80030	57813	15400	58001	69026	700AA=	151200	08348	22202	80021	30807	24700	00808	69586 82497=
151800	08148	12912	70010	57218	00902	57308	69026	70015=	151800	08348	40000	66031	27212	24702	00311	69534 70016 82497=
150000	08160	00000	0247A	29601	9A0AA	01105	700AA=		150000	08360	02702	58000	27307	00900	05003	700AA=
150600	08160	90000	01474	29351	9A0AA	51103	70052	94047=								

150600 08429 02202 60000 27101 00900 01601 70001 94055=	151200 60010 00000 89000 14705 00900 57205 67714 70000 MONT
151200 08429 00000 35054 26912 00900 06708 70000=	151800 60010 03206 89000 12505 00900 59607 67693 70005 MONT
151800 08429 02712 80000 23714 00900 08302 70019=	
150600 08433 03004 58051 26503 00900 03709 70001 94041=	150000 60015 00000 80000 26009 00900 07207 69537 70000=
151200 08433 02310 58050 27314 00900 09705 70000=	150600 60015 00000 80000 25107 00900 06607 69525 70007 94018=
151800 08433 02410 58050 24612 00900 10216 70017=	151200 60015 21206 80000 25913 28400 07112 69544 70000=
	151800 60015 30000 80021 23813 38400 10603 69524 70015=
150000 08451 80000 20100 27306 87300 06310 70000 88710=	150000 60020 01806 80020 24914 00900 09104 70000 91818=
150600 08451 90000 01454 27206 90000 05400 70004=	151200 60020 00204 80020 26419 00900 10112 70000 91818=
151200 08451 00000 50050 29210 00900 11309 70000=	151800 60020 20206 80020 23818 28500 11601 70020 91818=
151800 08451 03604 50050 27312 00900 10400 70015=	
150600 08452 90000 05474 25007 90000 07400 70007 89000 94060	150000 60030 00000 80001 26313 00900 12105 70000 91800=
151200 08452 00904 10424 27010 00900 08211 91813=	150600 60030 00000 80000 25012 00900 70012 94044 98100=
151800 08452 00000 60050 26514 00900 08803 70016 91816=	151200 60030 10000 80030 27519 12111 70000 91800=
	151800 60030 20000 80011 25217 25500 09202 70019 91818=
150600 08458 40911 69021 26615 38500 12701 70012 93081 91827	150600 60035 03106 60001 24513 00900 11508 70012 94078=
151200 08458 30913 68021 28715 28560 12205 70000 91827=	151200 60035 10908 75000 26618 12500 11316=
151800 08458 00910 66010 26615 00900 12701 70016 91827=	151800 60035 10000 75000 24018 12500 10805 70019=
150000 08482 80000 57032 16211 85500 10302 70000=	150600 60040 23406 65000 24412 25500 00000 70012 94053=
150600 08482 83206 56032 26610 85500 10803 70010 94079=	151200 60040 21605 65000 26419 25500 00000 70000=
151200 08482 20000 60011 28115 25500 10017 70000=	151800 60040 50000 65020 24917 55500 00000 70019=
151800 08482 00000 62020 25813 00900 11400 70017=	
150000 08487 20000 68021 26710 25500 08204 70000=	150600 60320 41406 70021 23511 28540 10400 70000 81625 94096=
150600 08487 03410 65000 25808 00900 06708 70007 94060=	151200 60320 41404 70021 26214 28542 12206 81625=
151200 08487 02406 65020 27015 00900 10203 70000=	151800 60320 01404 80020 23512 00900 11703 70015=
151800 08487 02406 60020 24913 00900 11400 70016=	
	150000 60338 02302 75020 26009 00900 08301 70000=
	150600 60338 03402 70020 25807 00900 07802 70007 94087=
	151200 60338 10506 65020 27716 11500 08001 70000 81829=
	151800 60338 02002 75000 25612 00900 08301 70016=

RADIOSONDEOS

TTAA 64231 08001 99020 07027 09002 00234 07045 09509	TTBB 65110 08001 00020 07647 11974 12671 22904 13062
85589 12681 13010 70186 02277 11002 50580 19169 29509	33839 09275 44826 11078 55714 03477 66515 17168 77360
40742 31565 29510 30939 46763 28523 25058 56361 27523	38364 88247 59159 99185 62500 11144 56700 21212 00020
20196 62561 27525 15376 58500 2802	13002 11911 15004 22130 30047 33118 32018 44100 30028
	41414 00908 51515 11911 15004 22800 12508 33600 28006
TTBB 64230 08001 00020 07027 11960 07058 22938 12676	TTCC 65115 08001 70854 61300 35007 50061 59100 01515
33918 14480 44894 12679 55845 12681 66678 00476 77423	30371 00000 88999 77999 =
22767 88225 61960 99185 62961 11169 58962 22113 57500	
21212 00020 09002 11979 10017 22911 12515 33725 10502	TTDD 65110 08001 11633 61900 22408 56700 33363 57500
44135 29034 55100 29025 41414 00900 51515 11911 12515	21212 11390 03018 =
22800 09012 33600 36002 =	
TTDD 64230 08001 11918 62900 22698 64500 33638 61100	TTAA 65111 08221 99953 06461 00000 00234 00000 00000
21212 11690 33019 =	85583 11075 01011 70173 00875 02515 50576 20569 03010
	40737 33166 05514 30932 48562 34030 25050 57561 34033
TTAA 64231 08221 99952 02656 00000 00234 00000 00000	20189 61500 33031 15369 57100 31537
85570 09466 04516 70153 01072 04073 50575 17568 02015	
40737 31564 01518 30933 47300 35018 25052 55300 31519	TTBB 65110 08221 00953 06461 11892 13063 22779 07870
20191 64300 32022 15369 59100 31527	33250 57560 44222 61500 55186 61500 66142 55500 77104
TTBB 64230 08221 00952 02656 11920 09465 22833 09466	61500 21212 00953 00000 11104 31534 41414 00900 51515
33743 02471 44742 03473 55580 11366 66545 12769 77313	11842 01011 22800 04515 33600 01514
45161 88201 64500 49149 58900 21212 00952 00000 11149	TTCC 65113 08221 70844 63100 33022 50052 61100 35023
31522 41414 00900 51515 11843 04516 22802 04520 33600	30371 58500 01530 20627 00000 00000 88999 77999 =
03526 =	
TTDD 64230 08221 11810 64500 22520 64100 21212 11520	TTDD 65110 08221 11730 63500 22230 57100 21212 11230
36020 =	01533 =
TTAA 64232 08302 99019 04210 00000 00198 06626 21508	TTAA 65111 08302 99019 13858 25010 00206 13057 25521
85535 07800 03517 70109 00700 03525 50571 18500 03041	85558 08000 01033 70137 00900 01058 50573 19100 36041
40733 31300 03041 30931 46900 01035 20549 56100 35551	40736 30900 01539 30933 47100 01047 25051 57100 35049
20189 61500 32037 88999 77999 =	20189 60900 33552 15370 57100 32549
TTBB 64230 08302 00019 04210 11981 09443 22903 05256	TTBB 65110 08302 00019 13858 11953 10656 22907 11066
33879 05260 44858 08268 55815 05600 66783 04800 77537	33861 08200 44806 07200 55424 27100 66224 62700 77134
13900 88249 56100 99214 61500 11184 61500 22179 53100	55700 21212 00019 25010 11975 25521 22933 32514 33890
21212 00019 00000 11983 21508 22947 00000 33904 02012	01033 44840 01058 55744 01021 66507 36041 77197 33552
44446 03041 55323 03034 66224 35551 77179 32037 41414	88119 31533 41414 15500 51515 11910 01033 22800 01058
00900 51515 11908 02012 22800 03517 33600 02529 =	33600 36029 =
TTAA 65111 08001 99020 07647 13002 00241 09862 13506	TTCC 65115 08302 70851 59900 32029 50060 61700 36023
85601 09872 15008 70197 02276 20007 50581 18767 28503	88999 77999
40723 32165 32012 30939 48362 29014 25057 58900 27025	
20196 61500 30019 15375 57700 29532	TTDD 65110 08302 11500 61700 21212 11500 36023 =

TEMP - (FM - 35 E) : Parte de observación en altitud de presión, temperatura, humedad y viento de una estación terrestre

Niveles inferiores a 100 mb.	Niveles tipo: superficie, 1.000, 850, 700, 500, 400, 300, 250, 200, 150 y 100 mb.	TTAA	YYGGI _d	lllll	99P ₀ P ₀ P ₀	T ₀ T ₀ T ₀ D ₀ D ₀	d ₀ d ₀ f ₀ f ₀	P ₁ P ₁ h ₁ h ₁ h ₁	T ₁ T ₁ T ₁ D ₁ D ₁	d ₁ d ₁ f ₁ f ₁ f ₁
		85hhh	TTTDD	ddfff	70hhh	TTTDD	ddfff	50hhh	TTTDD	ddfff
		40hhh	TTTDD	ddfff	30hhh	TTTDD	ddfff	25hhh	TTTDD	ddfff
		20hhh	TTTDD	ddfff	15hhh	TTTDD	ddfff	10hhh	TTTDD	ddfff
Niveles superiores a 100 mb.	Tropopausa y vientos máximos	88P ₁ P ₁ P ₁	T ₁ T ₁ T ₁ D ₁ D ₁	d ₁ d ₁ f ₁ f ₁	77P ₀ P ₀ P ₀	d ₀ d ₀ f ₀ f ₀	(4u ₀ v ₀ v ₀)			
	Puntos notables y nubes	TTBB	YYGGI _d	lllll	n ₀ n ₀ P ₀ P ₀	T ₀ T ₀ T ₀ D ₀ D ₀	n ₁ n ₁ P ₁ P ₁	T ₁ T ₁ T ₁ D ₁ D ₁	n _n n _n P _n P _n
		21212	n ₀ n ₀ P ₀ P ₀	d ₀ d ₀ f ₀ f ₀	n _n n _n P _n P _n	d _n d _n f _n f _n	41414	N ₀ C ₀ L ₀ C ₀ H ₀	
	Niveles tipo: 70, 50, 30, 20 y 10 mb.	TTCC	YYGGI _d	lllll	P ₁ P ₁ h ₁ h ₁ h ₁	T ₁ T ₁ T ₁ D ₁ D ₁	d ₁ d ₁ f ₁ f ₁ f ₁	P _n P _n h _n h _n h _n	T _n T _n T _n D _n D _n
Tropopausa y vientos máximos	88P ₁ P ₁ P ₁	T ₁ T ₁ T ₁ D ₁ D ₁	d ₁ d ₁ f ₁ f ₁	77P ₀ P ₀ P ₀	d ₀ d ₀ f ₀ f ₀	(4u ₀ v ₀ v ₀)				
Puntos notables	TTDD	YYGGI _d	lllll	n ₁ n ₁ P ₁ P ₁	T ₁ T ₁ T ₁ D ₁ D ₁	n _n n _n P _n P _n	T _n T _n T _n D _n D _n		
	21212	n ₁ n ₁ P ₁ P ₁	d ₁ d ₁ f ₁ f ₁	n _n n _n P _n P _n	d _n d _n f _n f _n				

SYNOP - (F - 11 E) : Informe de una observación en superficie procedente de una estación terrestre

lllll Nddff VVwwW PPPTT N₀C₀L₀C₀H₀ T_dT_dP_dP_d (SP₀P₀P₀) (7RRjj) (BN₀C₀H₀) (SSp₀P₀P₀) (MONT N'C'H'C₁)