



BOLETIN DIARIO

AÑO XXIV

2ª Epoca

Núm. 12.

MADRID, LUNES 12 de ENERO de

Dirección postal: Centro de Análisis y Predicción (Ciudad Universitaria), Apartado 285 - Madrid - 3 - (España) - Teléfono: 244 35 00
 Fonometeo local: teléfono 094 - Fonometeo España: teléfono 232 69 40 de Madrid

TIEMPO PASADO (de 12 horas de ayer a 12 horas, T.M.G., de hoy):

Nubosidad y precipitaciones: En las últimas 24 horas hubo algunas precipitaciones débiles o inapreciables en el Cantábrico oriental y puntos aislados del alto Ebro. Hubo intervalos nubosos en Canarias, Baleares y áreas del litoral mediterráneo. En las demás regiones el cielo permaneció despejado o poco nuboso con nieblas en el Duero y puntos del Cantábrico, Ebro e interior de Galicia y Cataluña:

Vientos fuertes: Ha soplado Levante fuerte en el Estrecho alcanzando los 85 Km/h.

Temperaturas destacables: Las máximas de ayer oscilaron entre 20^º en Huelva y 7^º en Segovia y Salamanca. Las mínimas de hoy lo han hecho entre 4^º bajo cero en Ciudad Real y 9^º en Barcelona y San Sebastián. En las capitales canarias las extremas fueron 20^º y 13^º.

PRONOSTICO PARA MAÑANA:

En la región del Estrecho, Levante moderado o fuerte con intervalos nubosos. En las demás regiones cielo poco nuboso o despejado con nieblas o neblinas en los valles de la mitad norte de la Península preferentemente.

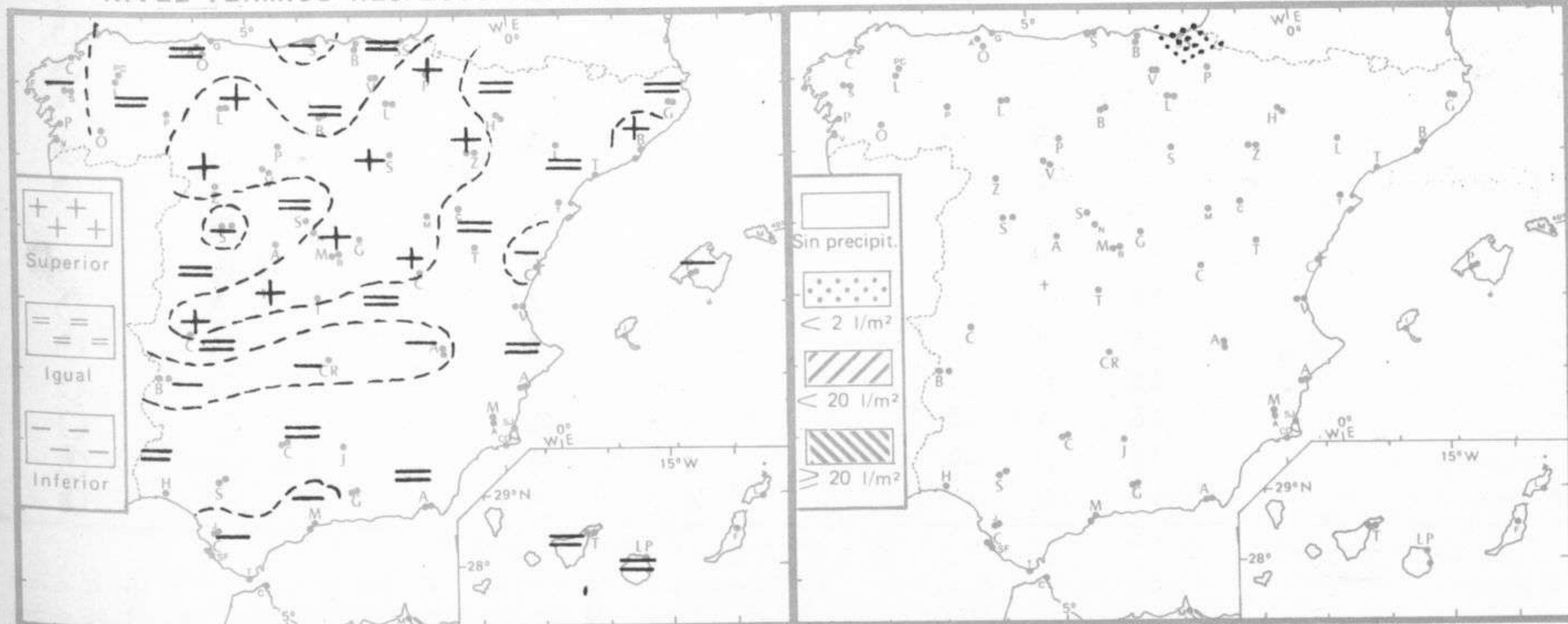
14 Y 15.

TENDENCIA PARA LOS DIAS

Días 14 y 15: Continuará con análogas características.

NIVEL TERMICO RESPECTO AL NORMAL

AREAS CON PRECIPITACION (12 h. ayer a 12 h. hoy)



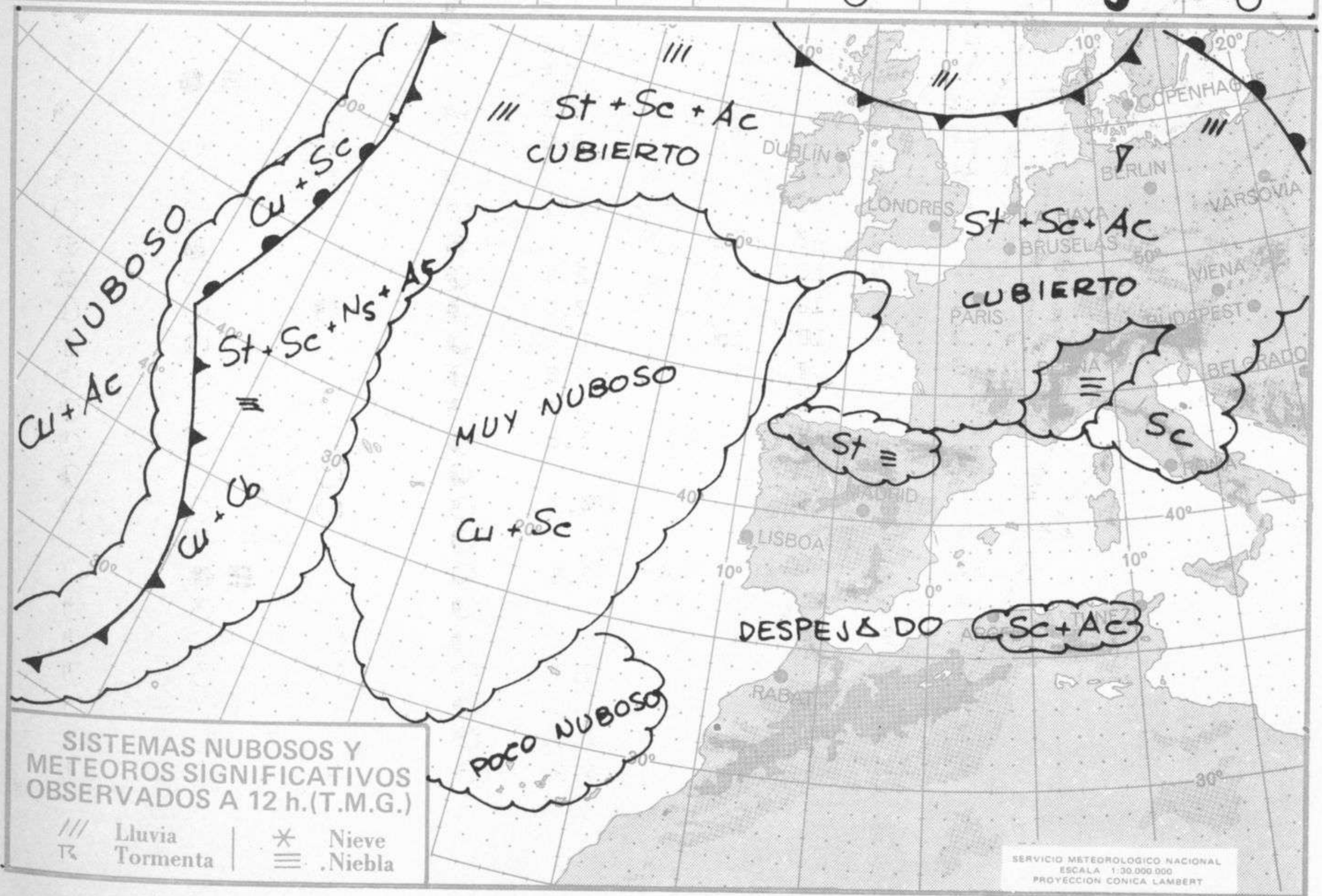
Estaciones	Temperaturas (°C)			Precipitación (l/m²)		Horas de sol ayer	Meteoros significativos			
	Máxima de ayer	Mínima de hoy	12 horas de hoy	06 ayer a 06 hoy	Hoy 06-12		18 horas de ayer	00 horas de hoy	06 horas de hoy	12 horas de hoy
La Coruña	12	7	12			8.3	☉	○	○	○
Monteventoso	12	0	11				☉		○	○
Lugo (Punto Centro)	12	4	7			8.2	☉	☉	○	☉
Santiago de Compostela (A)	14	3	12			8.5	☉	○	○	○
Pontevedra	15	1	10			8.4	☉		○	○
Vigo (A)	17	5	11				☉	○	○	○
Orense										
Ponferrada	7	-2	5				○		○	○
Asturias (A)	12	3	11			6.0	☉		○	☉
Gijón	13	7	11			6.1	☉	●	○	☉
Oviedo										
Santander (A)	12	3	5			7.6	○		○	○
Santander	12	5	10			1.2	☉	○	☉	☉
Bilbao (A)	12	7	12	ip		0.1	☉	☉	☉	☉
San Sebastian/Igueldo	10	8	9	1		0.0	☉	,	☉	☉
San Sebastian (A)	12	9	10	1	ip	0.0	☉		☉	☉
León (A)	10	1	11			7.3	☉	○	○	☉
Zamora	9	0	5			5.3	☉		○	☉
Palencia	11	2	8			7.1	☉		○	☉
Burgos (A)	5	1	5			1.7	☉	●	☉	☉
Burgos	8	2	6			3.0	☉		☉	☉
Valladolid (A)	12	0	9				☉		○	☉
Valladolid	12	-1	3			6.5	☉	○	☉	☉
Soria	13	5	16			5.4	☉		☉	☉
Salamanca (A)	7	X	5			7.0	○		○	☉
Avila	10	0	10			8.5	☉		○	☉
Segovia	7	-1	6			6.9	☉		☉	☉
Navacerrada	7	5	9			8.1	☉		○	☉
Madrid/Barajas	17	-1	14			8.5	○	○	○	☉
Madrid (Cdad. Universitaria)	17	1	14			8.8	○	○	○	○
Guadalajara	17	3					○		○	○
Toledo	16	5	12			8.0	☉		○	☉
Cuenca	17	-2				6.2	☉		○	○
Molina de Aragón		-5				7.5			☉	☉
Ciudad Real	13	-4	12			8.9	☉		○	☉
Albacete (A)	12	-3	11			8.0	○	○	○	○
Cáceres	14	8	13				☉	○	○	☉
Badajoz (A)	15	-1	11			8.1	☉		○	☉
Vitoria (A)	8	6	7	ip			☉		☉	☉
Logroño	11	5	10			2.9	☉		○	☉
Logroño (A)	11	6	10			3.7	☉	☉	○	☉
Pamplona	9	7	10	ip		0.4	☉		○	☉
Huesca (A)	9	3	7			0.8	☉		○	☉
Daroca	12	-2	6			5.4	☉		○	☉
Zaragoza (A)	13	8	12			5.6	☉		○	☉
Zaragoza	13	8	11				☉	○	○	☉
Calamocha	10	-5	5			4.7	☉	○	○	☉
Teruel	9	-2					☉		○	☉
Lérida	12	0				3.8	☉		☉	☉
Gerona (A)	18	0	13				☉		○	☉
Barcelona	16	9	16				☉	○	○	☉
Barcelona (A)	15	8	13			7.7	☉	○	○	☉
Reus (A)	16	4	15			4.3	☉		○	☉
Tarragona	17	3	15			4.8	☉		○	☉
Tortosa	17	11	18			6.2	☉		○	☉

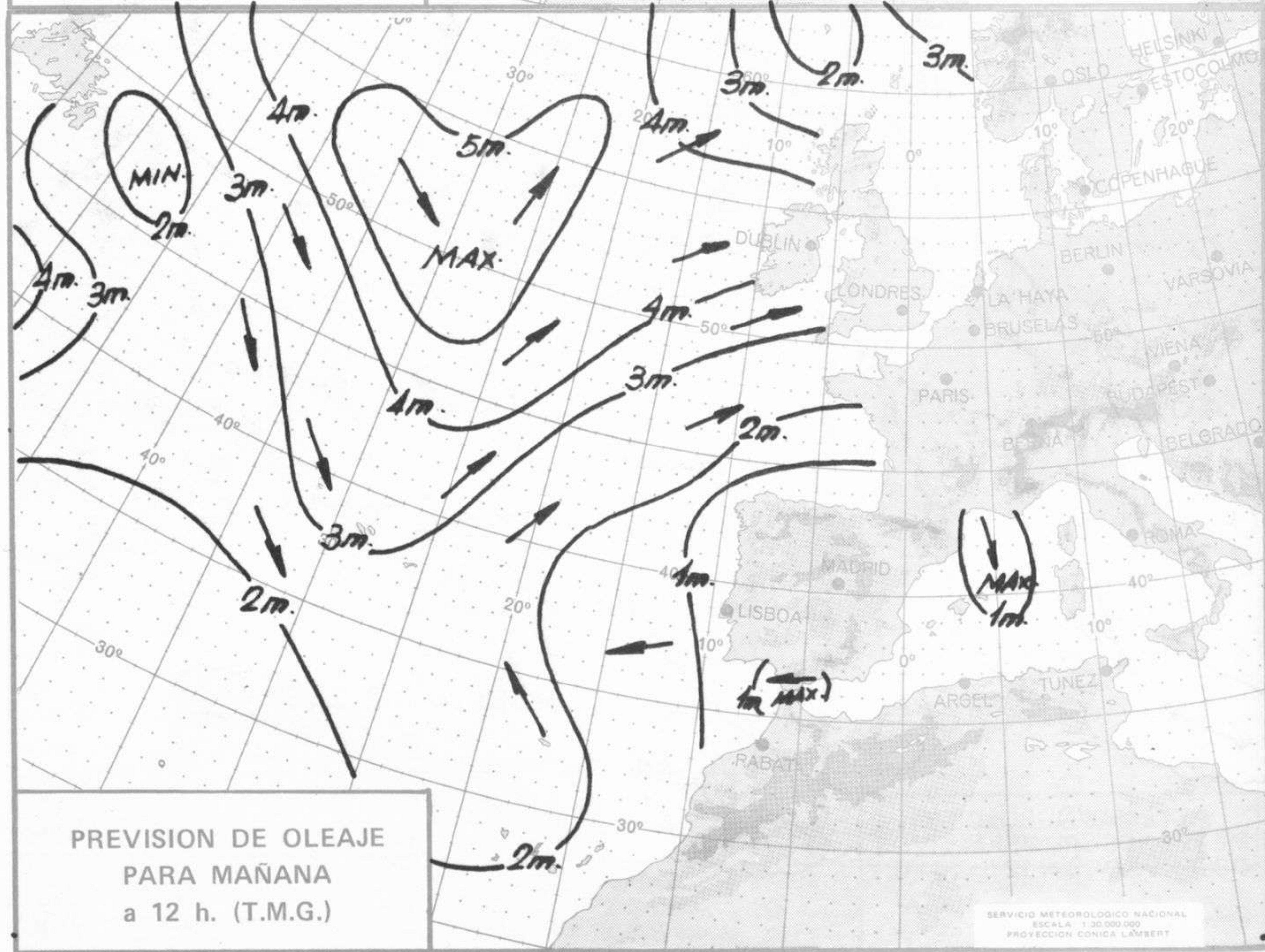
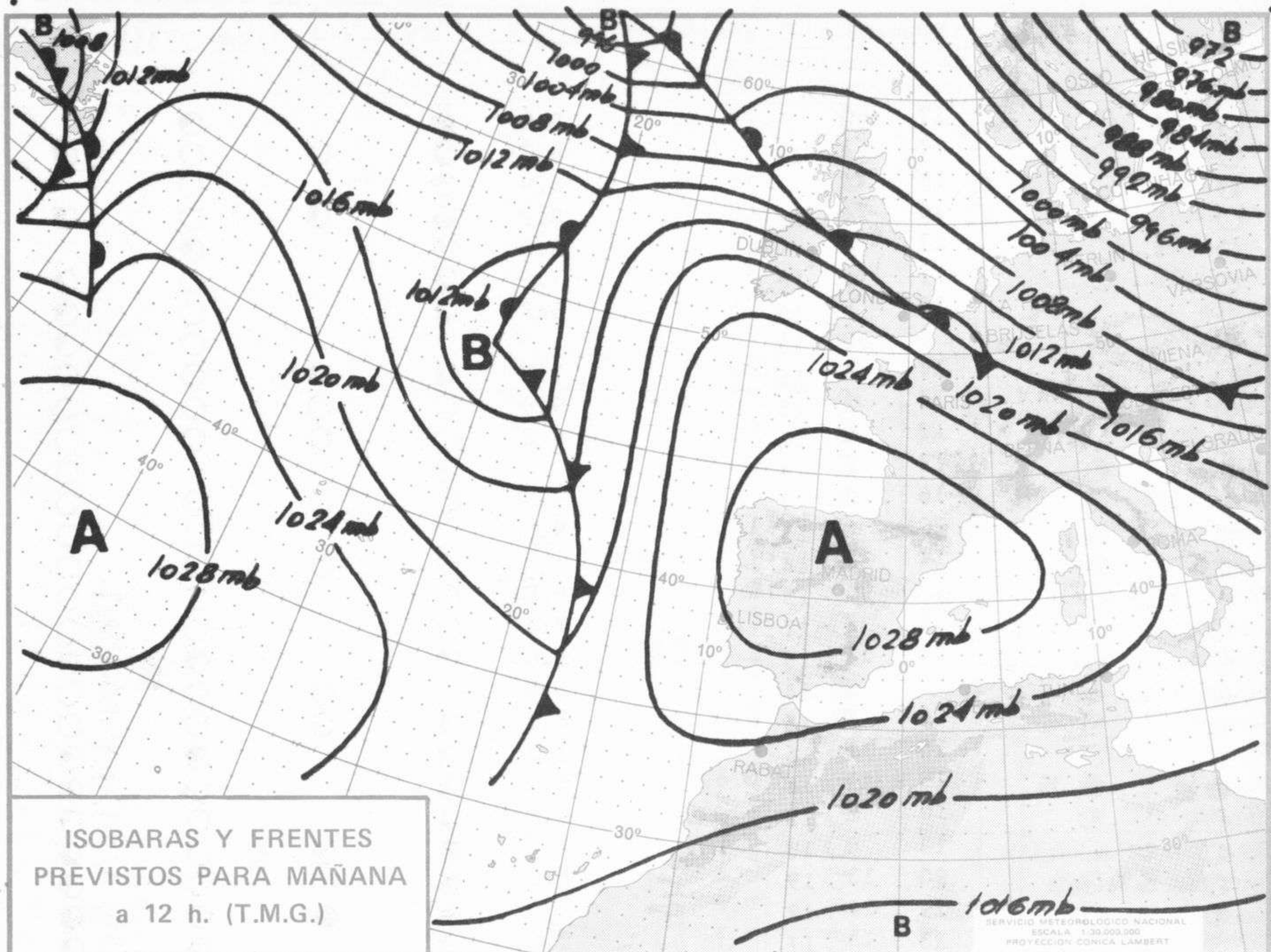
SÍMBOLOS UTILIZADOS EN LOS CUADROS DE METEOROS SIGNIFICATIVOS

- ☉ Llovizna
- ☁ Neblina
- ⚡ Relámpagos
- ▲ Granizo
- Despejado
- ☉ Nuboso
- ↙ NW 30 nudos
- ☉ Lluvia
- ☁ Niebla
- ☁ Tormenta
- * Nieve
- ☉ Poco nuboso
- Cubierto
- ↘ SW 50 nudos
- ☁ NE 35 nudos
- ☁ SE 65 nudos

mb.
1060
1050
1040
1030
1020
1010
1000
990
980
970
960
950
940

Estaciones	Temperaturas (°C)			Precipitación (l/m ²)		Horas de sol ayer	Meteoros significativos			
	Máxima de ayer	Mínima de hoy	12 horas de hoy	06 ayer a 06 hoy	Hoy 06-12		18 horas de ayer	00 horas de hoy	06 horas de hoy	12 horas de hoy
Castellón de la Plana	17	0				9.0	●		●	
Valencia (A)	17	4	15			8.7	☾	○	○○	☾
Valencia	18	6				8.9	☾		○○	
Alicante (A)	16	4	17			8.2	☾	☾	○○	☾
Alicante	17	4				8.8	☾		○○	
Murcia (A)	17	3	14			7.6	☾		○○	☾
Murcia	18	5	15			8.8	☾		○○	☾
Cartagena		10	12						○○	☾
San Javier	17	4	15			7.0	☾	☾	○○	○○
Sevilla (A)	17	2	15			9.0	○	○○	○○	○○
Córdoba (A)	17	0	12			9.2	○	○○	○○	○○
Jaén	17		9				☾		○○	
Granada (A)	16	-2	9			9.0	○	○	○○	
Huelva	20	6	15			9.0	○		○○	○○
Jerez de la Frontera (A) ...	17	4	14				○	○	○○	○○
Cádiz	17	0	13			9.0	○		○○	○○
San Fernando	18	8	17			7.4	○		○○	○○
Tarifa	15	13	15			8.0	☾		○○	☾
Málaga (A)		5	14			5.6		○○	○○	☾
Almería (A)	16	5	15			8.7	☾	○○	○○	○○
Palma de Mallorca (A)	15	1	16			7.1	☾		○○	☾
Mahón (A)	15	11	14			8.0	☾		○○	☾
Ibiza (A)	16	6	15			6.6	☾		○○	☾
Santa Cruz de Tenerife (A)...	13	8	13			3.3	●	☾	○○	☾
Santa Cruz de Tenerife	20	13	19			6.8	●	○○	○○	☾
Las Palmas (A)	19	14	18					●	○○	☾
Fuerteventura (A)	23	13	17			7.6	●		○○	☾
Lanzarote (A)	20	13	19			7.2	●		○○	☾
Ceuta	14	8				8.8	☾		○○	☾
Melilla	15	7	17			8.5	○		○○	○





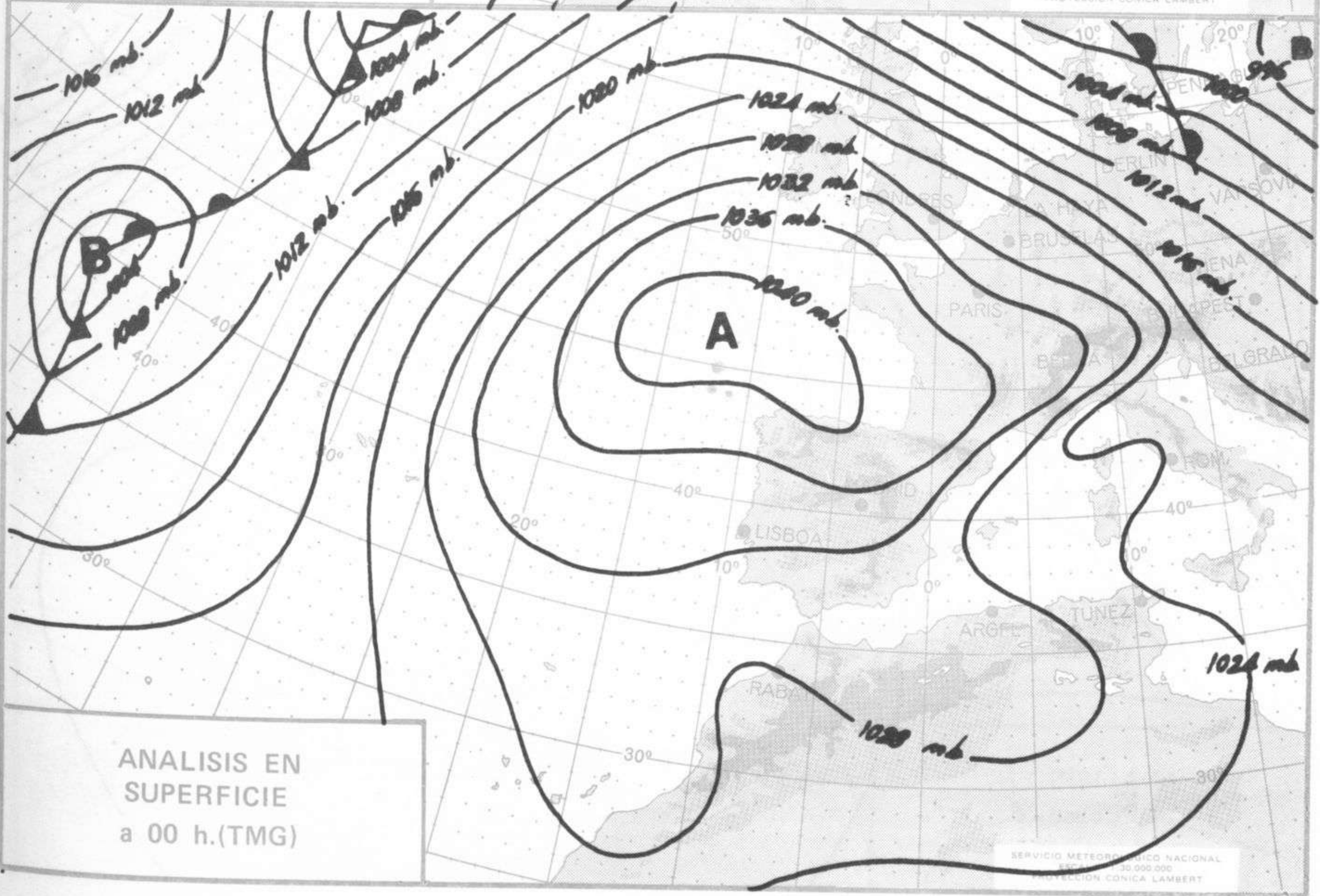
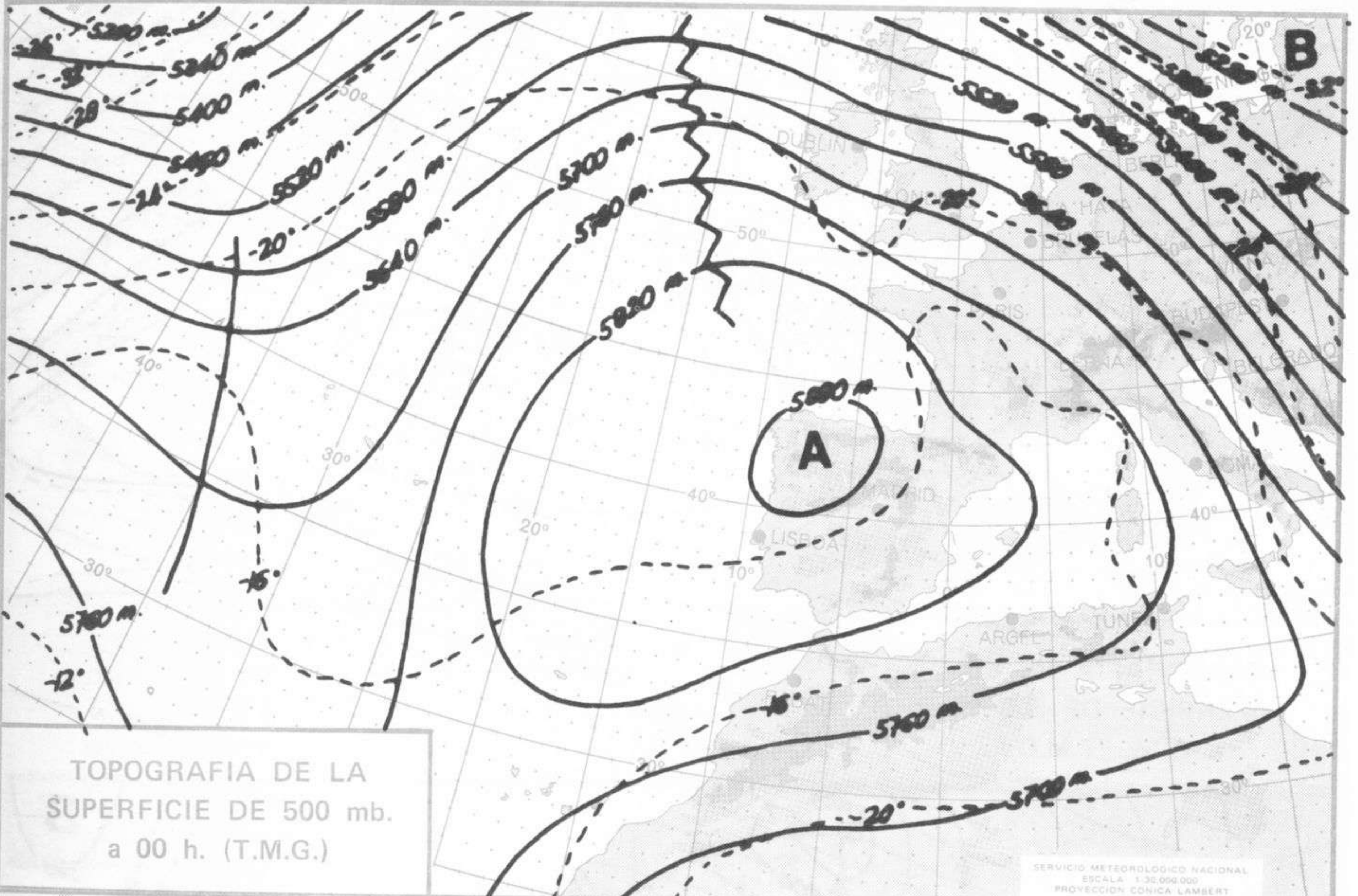


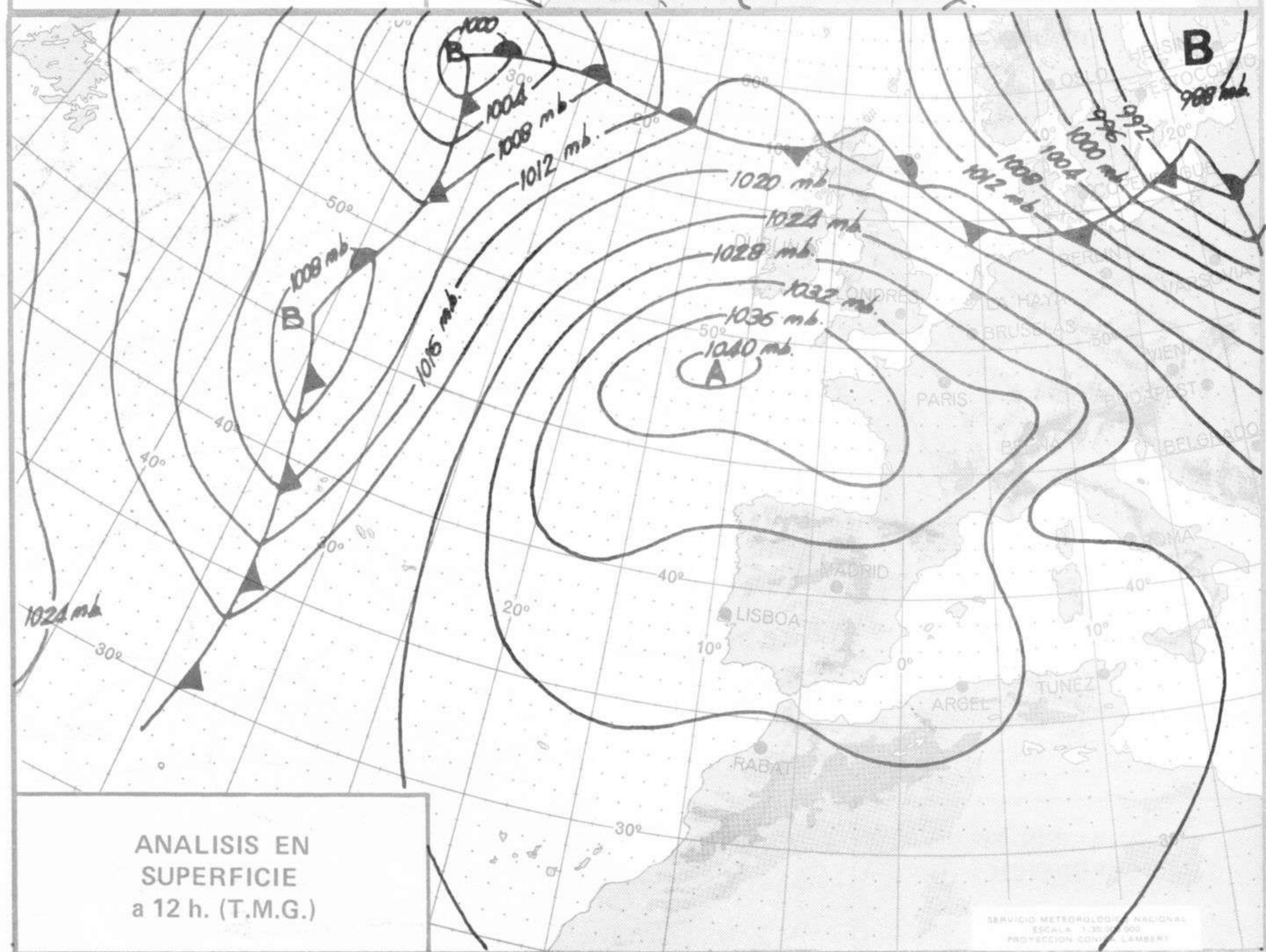
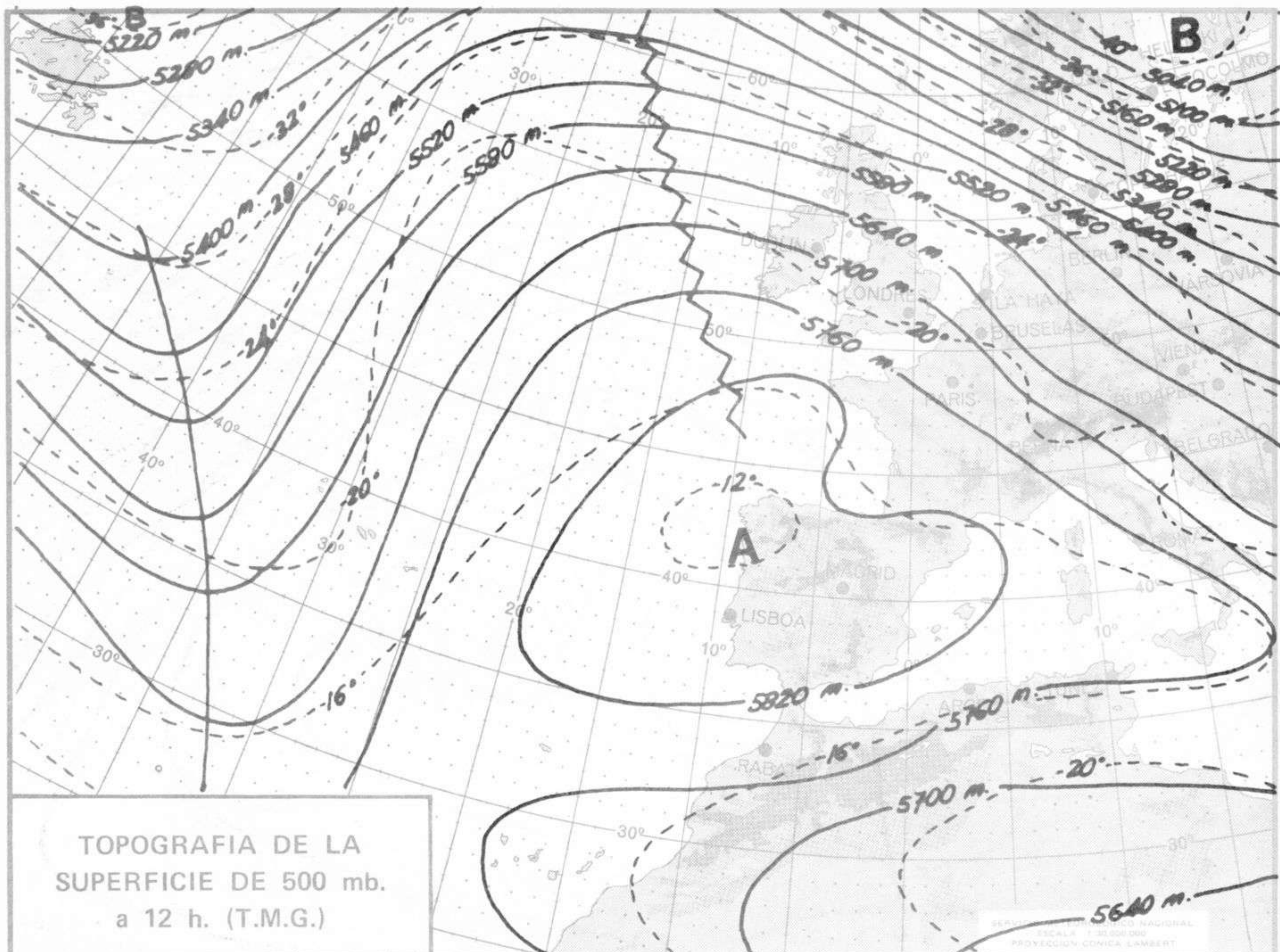
INFORMACION TECNICA DIARIA

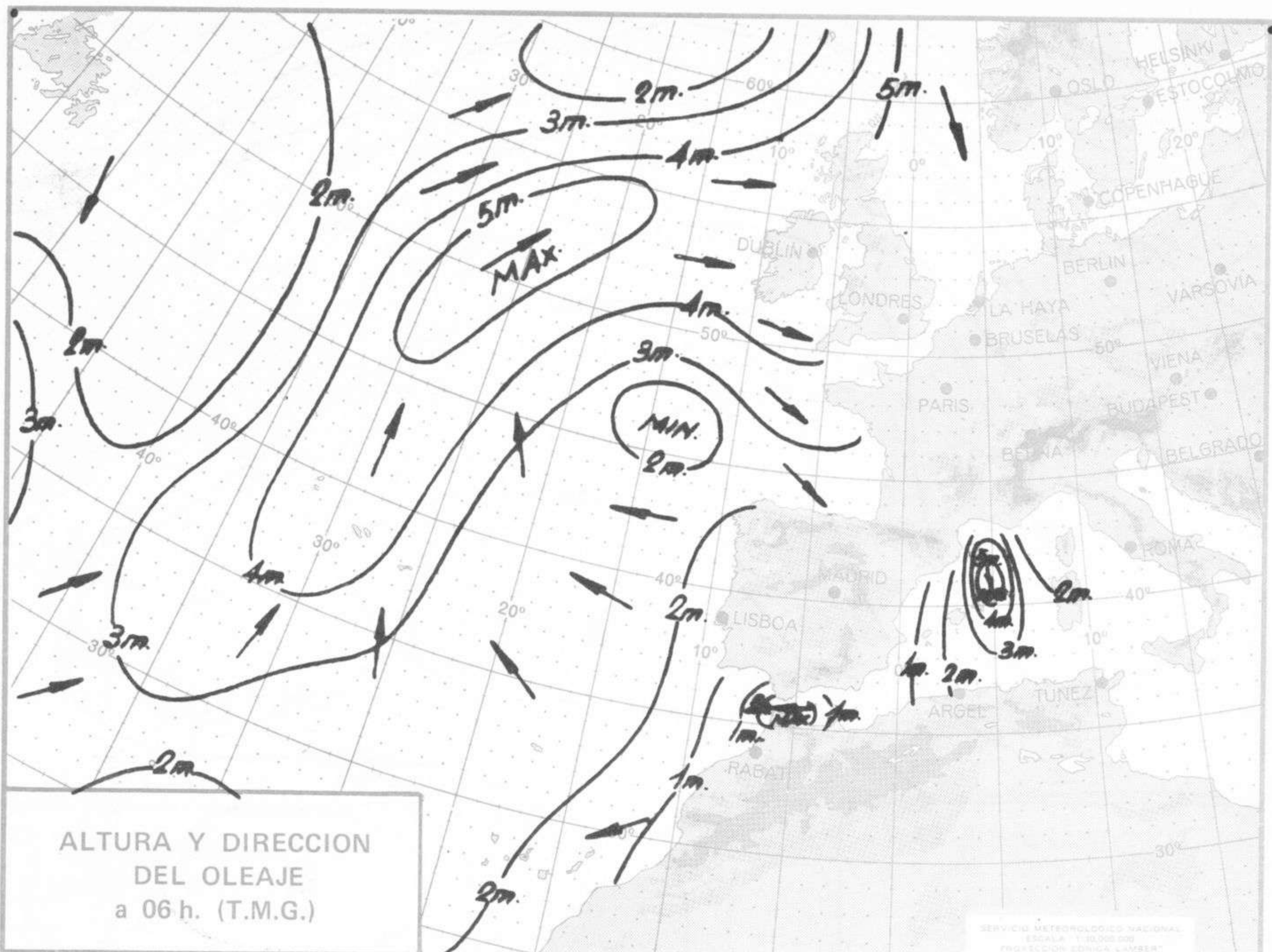
Núm. 12.

MADRID, LUNES 12 de ENERO de 1976

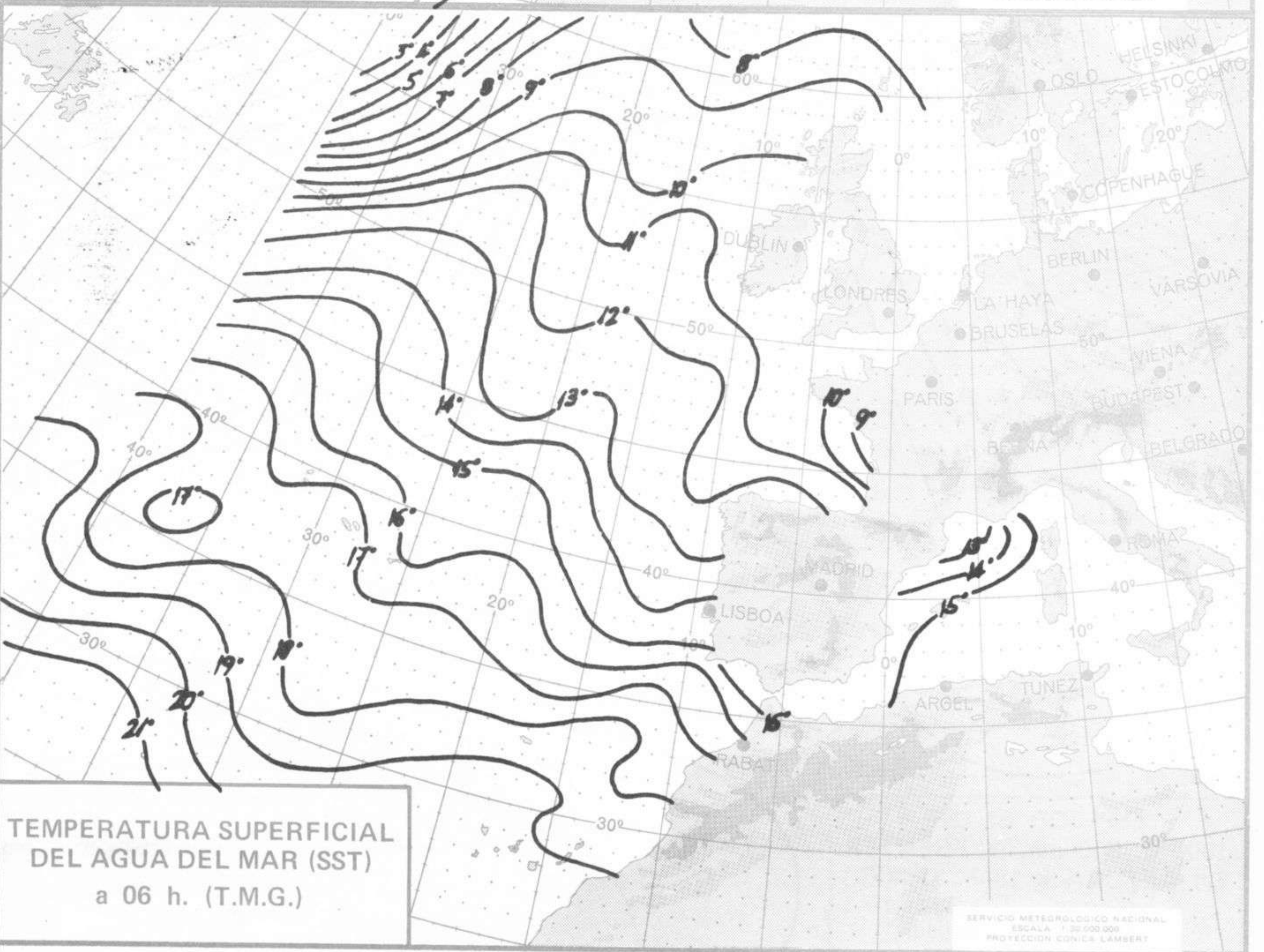
Dirección postal: Centro de Análisis y Predicción (Ciudad Universitaria), Apartado 285 - Madrid - 3 - (España) - Teléfono: 244 35 00
Fonometeo local: teléfono 094 - Fonometeo España: teléfono 232 69 40 de Madrid







ALTURA Y DIRECCION
DEL OLAJE
a 06 h. (T.M.G.)



TEMPERATURA SUPERFICIAL
DEL AGUA DEL MAR (SST)
a 06 h. (T.M.G.)



COMPLEMENTO A LA INFORMACION TECNICA DIARIA



Dirección postal: Centro de Análisis y Predicción (Ciudad Universitaria), Apartado 285 - Madrid - 3 - (España) - Teléfono: 244 35 00
 Fonometeo local: teléfono 094 - Fonometeo España: teléfono 232 69 40 de Madrid

MADRID, Lunes 12 de ENERO de 1.976

INFORMACION SINOPTICA DE ESPAÑA

120000	08001	00604	56020	37208	00900	07807	70000	91806=	120600	08202	00000	40400	57952	00900	52712	69406	70000	94070
120600	08001	00702	56020	34307	00900	06712	70007	91806	121200	08202	40402	65034	59105	00901	01807	69399	70000	95490
121200	08001	01202	62020	33812	00900	06806	70000	91827=	121800	08202	10802	65011	56304	00901	04709	69366	70009	95490
121800	08001	00901	62020	30211	00900	09605	70014	91837=	120600	08210	00000	55000	61303	00900	01712	69011	70050	94085
120000	08008	70512	60522	37406	76400	06101	70000=		121200	08210	11801	84020	61510	00901	52811	68999	70000=	
120600	08008	80902	57022	34605	86400	04727	70004	94082=	121800	08210	10000	82020	59106	00901	01703	68978	70014=	
121200	08008	30510	67511	34307	35400	05003	70000=		120600	08213	20000	62021	60650	00901	51705	69167	70051	94069
121800	08008	40512	61030	31006	46300	05607	70011=		121200	08213	32702	70021	60706	00401	03702	69154	70000	95400
120600	08014	00000	60000	37407	00900	05720	70007	94061=	121800	08213	13102	70021	58707	00901	01704	69129	70010	95400
121800	08014	80910	60052	33911	88500	07805	70012=		120600	08215	00202	80020	62906	00900	52711	68236	70005	94081
120000	08023	00000	59000	39107	00900	06804	70000=		121200	08215	00902	81020	62309	00900	51808	68233	70000	95000
120600	08023	20000	50050	37305	28500	04708	70005	94012=	121800	08215	00903	80011	60407	00900	59709	68213	70010	95000
121200	08023	70000	30404	25910	78500	07809	70000=		120000	08221	00000	70000	34006	00900	02707	69636	70000=	
121800	08023	10912	58051	33610	16400	08602	70011=		120600	08221	00000	70000	33051	00900	52704	69630	70051	94085
120000	08025	70000	56542	39309	75500	08803	70000=		121200	08221	20000	70021	29514	00902	04817	69613	70000=	
120600	08025	70000	58542	37008	75500	07711	70007	94001=	121800	08221	20000	70021	27010	00902	00604	69586	70019=	
121200	08025	70000	65022	36312	78500	06807	70000=		120600	08231	00000	70000	59151	00900	52706	69208	70052	94062
121800	08025	70000	70022	34009	78500	08704	70012=		120600	08232	90000	01454	58355	90000	55709	69085	70055	94075
120000	08027	80000	60505	39908	86400	08400	70100=		121200	08232	20000	65020	59206	00901	53717	69072	70000=	
120600	08027	83402	65022	37508	85400	06714	70108	94000=	121800	08232	30000	75020	57506	00901	51301	69055	70016=	
121200	08027	83404	60022	37209	85300	08804	70000=		120000	08233	00000	75000	60300	00900	51003	69249	70000=	
121800	08027	80706	60024	34608	85400	06601	79509=		120600	08233	02008	05460	57754	00900	54711	69235	70055	94047
120600	08029	80000	50022	34209	88500	09704	70109	94000=	121200	08233	10000	80030	59905	00901	02013	69227	70000=	
121200	08029	70000	50022	33610	72400	08803	79600=		121800	08233	20000	80011	57603	00904	52600	69207	70013=	
121800	08029	80602	65022	31910	88400	08400	79611=		120600	08238	00209	78000	27512	00900	05400	70011	94062=	
120000	08042	00606	60000	37005	00900	04801	70000=		121200	08238	30206	81020	27318	00901	07805	70000=		
120600	08042	00906	59110	34604	00900	04715	70003	94085=	121800	08238	12701	68021	25613	00901	08301	70019=		
121200	08042	01006	60050	33112	00900	05401	70000=		120000	08261	00000	70000	32709	00900	01000	70000=		
121800	08042	01206	70020	30016	00900	08711	70016=		120600	08261	00000	70000	31408	00900	00711	70008=		
120000	08045	01806	65020	33707	00900	05400	70000=		121200	08261	13602	80020	30713	00901	03803	70000=		
120600	08045	01712	65020	31505	00900	03724	70005=		121800	08261	03602	80000	26913	00900	03719	70016=		
121200	08045	01406	70020	31411	00900	07305	70000=		120600	08272	00000	60000	31905	00900	01813	69669	70005	94080
121800	08045	00000	70020	28211	00900	09707	70015=		121200	08272	20000	40054	31512	16001	04811	69673	70000=	
120600	08053	00000	40120	39552	00900	52709	69710	70052=	121800	08272	10000	60021	28414	00901	03705	69645	70017=	
121200	08053	01002	40120	36605	00900	50911	69698	70000=	120000	08280	00000	62000	35801	00900	51400	69489	70000=	
121800	08053	00000	18100	33407	00900	05609	69666	70009=	120600	08280	00000	62000	35352	00900	54808	69475	70053	94080
120000	08055	00000	56050	63500	00900	02400	69246	70000	121200	08280	00000	65000	30611	00900	02808	69470	70000=	
120600	08055	00000	60000	60902	00900	02711	69272	70001	121800	08280	00806	65000	28608	00900	05805	69445	70014=	
121200	08055	22502	70020	62611	00901	05703	69265	70000	120000	08285	00000	50050	27311	00900	07500	70019	91808=	
121800	08055	02902	82000	59209	00900	05704	69232	70015	120600	08286	23102	80021	24107	00900	04603	70000	94090=	
120000	08075	80912	60022	64604	85400	03400	69336=		121200	08286	30505	82021	24115	00932	06805	70000=		
120600	08075	50910	60022	62101	55400	01708	69316	70001	121800	08286	32302	40402	22410	28532	09400	70016=		
121200	08075	50712	80024	62605	00901	02702	69305	70000=	120600	08306	20000	62021	29401	15401	00803	70001	94071=	
121800	08075	00704	82000	60005	00900	02704	69279	70010=	121200	08306	22206	80021	30016	00901	08808	70000=		
120600	08080	83604	50022	37506	86300	04716	69738	70006=	121800	08306	00000	70000	27811	00900	05604	70018=		
121200	08080	83606	70022	37207	88400	04000	69735	70000=	120600	08314	03618	62000	28512	00900	07603	70011	94080=	
121800	08080	53608	60031	33806	85800	04611	69703	70008=	121200	08314	13613	70012	29314	18504	09203	70000=		
120000	08084	22912	56054	39007	24400	05400	70000=		121800	08314	10000	65011	27311	18500	09705	70015=		
120600	08084	42722	70034	34410	24404	03707	70000=		120600	08330	00000	62000	32800	00900	00708	70051	94081=	
121200	08084	02910	65000	33208	00900	03604	70011=		121200	08330	07902	62000	31611	00900	04716	70052=		
121800	08084	02910	65000	33208	00900	03604	70011=		121800	08330	00000	65000	26915	00900	07710	70018=		
120600	08086	43208	60012	36207	48500	05512	70007	94004=	120000	08348	20000	62011	37401	24700	51204	69605=		
121200	08086	33408	70021	34710	28541	02805	70000=		120600	08348	00402	63001	36052	00900	53400	69586	70054	94089
121800	08086	13506	75000	33207	15600	02500	70011=		121200	08348	20903	82030	31812	24700	03813	69576=		
120600	08094	00000	70000	31603	00900	02603	69462	70003	121800	08348	30000	67031	29812	24702	02703	69558	70015=	
121200	08094	22704	70024	31007	00901	03811	69645	70000=	120000	08360	20000	65021	29807	00902	03807	70000=		
121800	08094	02502	65000	28807	00900	03605	69624	70012=	120600	08360	02408	65000	29506	00900	02500	70004	94082=	
120600	08130	00403	58400	38450	00900	51608	69571	70056	121200	08360	10000	75020	29617	00901	03803	70000=		
121200	08130	30403	40400	36305	10742	02801	69162	70000=	121800	08360	00000	70000	27712	00900	04605	70019=		
120000	08141	00000	60020	37504	00900	03400	69538	70000=	120600	08373	00000	65020	29506	00900	03709	70006	94066=	
120600	08141	90000	00470	36951	90000	51809	69525	70051	121200	08373	22405	59020	30015	00901	12803	70000=		
121200	08141	90000	02474	35703	90000	02803	69519	70000=	121800	08373	00000	68020	28112	00900	08601	70016=		
121800	08141																	

12 de ENERO de 1976

120000 08451 00000 65000 32306 00900 04304 70000=	120000 60015 30000 70011 28309 00909 08201 69556 70000=
120600 08451 00000 60000 30404 00900 03807 70004=	120600 60015 01806 80001 26009 00900 07707 69536 70008 94033
121200 08451 03208 70004 30114 00900 08804 70000=	121200 60015 61604 80012 27013 22430 09209 69555 70000=
121800 08451 01808 70000 26816 00900 09603 70020=	121800 60015 61306 80032 24412 22430 09603 69527 70014=
120600 08452 00904 60000 28008 00900 06803 70000 94090 91816	120600 60020 02004 80020 25414 00900 08609 70013 94068 91818
121200 08452 00904 65000 27713 00900 07804 91817=	121200 60020 43408 80012 27419 45506 10107 70000 91818=
121800 08452 00000 65000 25116 00900 10701 70018 91807=	121800 60020 60204 80022 24617 35506 09605 70020 91818=
120600 08458 40946 70020 29114 18400 11643 70013 94080=	120000 60030 80000 65022 28114 80907 11001 70000 91806=
121200 08458 10920 60050 29415 17400 11807 70000 91836=	120600 60030 03308 65002 26015 00900 11709 70014 91806=
121800 08458 00922 80000 27115 00900 11704 70016 91838=	121200 60030 50000 80021 27818 18530 12204 70000 81825 91818=
120000 08482 03210 70020 31407 00900 06705 70000=	121800 60030 60000 80022 25117 68500 13604 70019 91808=
120600 08482 03210 65020 29105 00900 04711 70005 94056=	120600 60035 31008 60011 25314 38500 08819 70013 94076=
121200 08482 00000 70020 29214 00900 05804 70000=	121200 60035 41408 75011 27418 28502 11313=
121800 08482 00000 60050 27412 00900 11605 70017=	121800 60035 31304 75021 24518 28501 11803 70019=
120000 08487 03603 70020 31009 00900 07805 70000=	120600 60040 30210 65000 25514 35500 08713 70013 94072=
120600 08487 00202 70020 29608 00900 04704 70005 94087=	121200 60040 30806 65002 27219 15509 08208 70000=
121200 08487 01902 62020 29215 00900 11807=	121800 60040 31606 65000 24318 25509 08705 70019=
121800 08487 00000 70001 27213 00900 10609 70016=	120600 60320 01406 80000 27510 00900 08605 70008 94088=
121200 60010 82706 89022 16607 00909 67308 67728 70000 MONT	121200 60320 01403 80000 26213 00900 11713=
121800 60010 62708 89031 14605 00909 58607 67713 70009 MONT	121800 60320 01406 80000 24912 00900 10400 70014=
	120600 60338 62805 70030 29008 60850 05805 70007 94085=
	121200 60338 01308 75000 28617 00900 02712 70000=
	121800 60338 00804 75000 27112 00900 09802 70018=

RADIOSONDOS

TTAA 61231 08001 99029 09217 04010 00309 08022 05C09	TTAA 62111 08001 99026 09036 11001 00287 09656 11C06
85664 11271 10007 70257 02277 35506 50588 18158 14008	85645 10069 07005 70242 03079 36005 50587 16972 03504
40752 28966 35003 30951 43765 22014 25071 53363 24515	40750 30368 30002 30948 46766 26020 25066 56165 24023
20211 64961 22530 15385 63500 30023	20206 63566 26030 15390 59700 31020
TTBB 61230 08001 00029 09217 11976 06836 22919 13881	TTBB 62110 08001 00026 09033 11985 10057 22948 13882
33858 12066 44836 10080 55785 08070 66711 03079 77628	33850 10069 44796 07680 55648 00978 66433 25768 77262
03962 88546 11176 99461 22161 11382 31167 22195 66361	54564 88197 64166 99152 59566 11131 63300 22105 66100
33177 70100 44150 63500 21212 00029 04010 11919 06508	21212 00026 11001 11918 11004 22303 26520 33232 24030
22303 22014 33273 24532 44245 24008 55220 21535 66163	44100 35020 41414 00900 51515 11918 11004 22800 11003
26011 77146 32030 88100 34534 41414 00900 51515 11919	33600 01505 =
06508 22800 10003 33600 13007 =	
TTDD 61230 08001 11938 68300 22758 65500 33638 65700	TTCC 62115 08001 70849 65300 34518 50055 63100 34014
44318 58500 21212 11670 36016 22340 30029 =	30362 00000 88999 77999 =
TTAA 61230 08221 99958 08856 00000 00273 00000 00000	TTDD 62110 08001 11798 66100 22328 60500 21212 11350
85569 11059 05529 70219 00558 06022 50584 16163 07523	31528 =
40747 29361 09517 30946 44959 06511 25055 54358 10015	TTAA 62111 08221 99956 10859 00000 00255 00000 00000
20194 64900 04007 15366 69700 04018 10610 66900 00519	85612 10273 06514 70204 03800 04521 50585 13700 00C00
88156 73100 04017 77999 =	40705 28100 05505 30950 44100 28509 25070 53300 34510
TTBB 61230 08221 00958 08856 11902 12459 22820 10260	02010 65100 33507 15383 65300 02024 88185 69500 35510
33708 00058 44635 03961 55585 09160 66536 11964 77225	77999 =
59558 88181 69300 99156 73100 11145 66900 21212 00958	TTBB 62110 08221 00956 10859 11929 10269 22902 13478
00000 11145 36027 41414 00900 51515 11850 05529 22800	33792 06466 44703 04276 55665 00600 66590 03100 77355
05521 33600 06024 =	35700 88222 59100 99185 69500 11139 63700 22108 65100
TTDD 61230 08221 11860 63100 22500 63100 21212 11500	21212 00956 00000 11108 02030 41414 00901 51515 11848
35519 =	06514 22800 03013 33600 06511 =
TTAA 61231 08302 99024 11057 00000 00249 14458 26508	TTAA 62111 08302 99024 15464 00000 00251 14458 25010
85605 07062 02537 70176 00500 03043 50582 13900 06029	85603 06264 03527 70185 02267 06017 50583 15100 05019
40746 27900 06035 30946 44100 07047 25065 54100 07039	40747 29300 03514 30945 46100 02019 25064 56100 02019
20205 63100 07033 15378 73100 05014	20202 64900 02014 15375 68100 00517
TTBB 61230 08302 00024 11057 11001 14458 22708 00964	TTBB 62110 08302 00024 15464 11842 05864 22774 05665
33671 00800 44567 05700 55242 55700 66150 73300 77143	33604 02772 44234 59500 55169 70700 66118 63500 21212
66700 88100 65700 21212 00024 00000 11982 26508 22940	00024 00000 11979 25014 22800 30500 33848 03527 44327
05010 33800 04023 44858 02537 55820 02551 66620 05039	03008 55257 02019 66213 02014 77153 00517 88118 02523
77516 06027 88344 07047 99220 04033 11173 05014 22100	41414 00905 51515 11916 30508 22800 03527 33600 06519
02019 41414 00900 51515 11915 04023 22800 02551 33600	
05039	

TEMP (FM - 35 E) : Parte de observación en altitud de presión, temperatura, humedad y viento de una estación terrestre

Niveles inferiores a 100 mb.	Niveles tipo: superficie, 1.000, 850, 700, 500, 400, 300, 250, 200, 150 y 100 mb.	TTAA	YYGGI _d	lllll	99P ₀ P ₀ P ₀	T ₀ T ₀ T ₀ D ₀ D ₀ D ₀	d ₀ d ₀ f ₀ f ₀ f ₀	P ₁ P ₁ h ₁ h ₁ h ₁	T ₁ T ₁ T ₁ D ₁ D ₁ D ₁	d ₁ d ₁ f ₁ f ₁ f ₁	
		85hhh	TTTDD	ddfff	70hhh	TTTDD	ddfff	50hhh	TTTDD	ddfff	
		40hhh	TTTDD	ddfff	30hhh	TTTDD	ddfff	25hhh	TTTDD	ddfff	
		20hhh	TTTDD	ddfff	15hhh	TTTDD	ddfff	10hhh	TTTDD	ddfff	
Niveles superiores a 100 mb.	Tropopausa y vientos máximos	88P ₁ P ₁ P ₁	T ₁ T ₁ T ₁ D ₁ D ₁ D ₁	d ₁ d ₁ f ₁ f ₁ f ₁	77P ₀ P ₀ P ₀	d ₀ d ₀ f ₀ f ₀ f ₀	(4v ₀ v ₀ v ₀)				
	Puntos notables y nubes	TTBB	YYGGI _d	lllll	n ₀ n ₀ P ₀ P ₀ P ₀	T ₀ T ₀ T ₀ D ₀ D ₀ D ₀	n ₁ n ₁ P ₁ P ₁ P ₁	T ₁ T ₁ T ₁ D ₁ D ₁ D ₁	n _n n _n P _n P _n P _n	T _n T _n T _n D _n D _n D _n
		21212	n ₀ n ₀ P ₀ P ₀ P ₀	d ₀ d ₀ f ₀ f ₀ f ₀	n _n n _n P _n P _n P _n	d _n d _n f _n f _n f _n	41414	N ₀ C ₀ L ₀ H ₀ C ₀ M ₀ C ₀ H		
		TTCC	YYGGI _d	lllll	P ₁ P ₁ h ₁ h ₁ h ₁	T ₁ T ₁ T ₁ D ₁ D ₁ D ₁	d ₁ d ₁ f ₁ f ₁ f ₁	P _n P _n h _n h _n h _n	T _n T _n T _n D _n D _n D _n	d _n d _n f _n f _n f _n
	88P ₁ P ₁ P ₁	T ₁ T ₁ T ₁ D ₁ D ₁ D ₁	d ₁ d ₁ f ₁ f ₁ f ₁	77P ₀ P ₀ P ₀	d ₀ d ₀ f ₀ f ₀ f ₀	(4v ₀ v ₀ v ₀)					
	TTDD	YYGGI _d	lllll	n ₁ n ₁ P ₁ P ₁ P ₁	T ₁ T ₁ T ₁ D ₁ D ₁ D ₁	n _n n _n P _n P _n P _n	T _n T _n T _n D _n D _n D _n			
	21212	n ₁ n ₁ P ₁ P ₁ P ₁	d ₁ d ₁ f ₁ f ₁ f ₁	n _n n _n P _n P _n P _n	d _n d _n f _n f _n f _n					

SYNOP (F - 11 E) : Informe de una observación en superficie procedente de una estación terrestre

lllll Nddff VVwwW PPPTT N₀C₀L₀H₀C₀M₀C₀H T_dT_dP_dP_dP_d (6P₀P₀P₀) (7R Rjj) (8N₀C₀L₀H₀) (9SpSpSp) (MONT N'C'H'C₁)