



BOLETIN DIARIO

AÑO XXIV

2ª Epoca

Núm. 302.

MADRID, MIERCOLES 29 de OCTUBRE de 1.975

Dirección postal: Centro de Análisis y Predicción (Ciudad Universitaria), Apartado 285 - Madrid - 3 - (España) - Teléfono: 244 35 00
Fonometeo local: teléfono 094 - Fonometeo España: teléfono 232 69 40 de Madrid

TIEMPO PASADO (de 12 horas de ayer a 12 horas, T.M.G., de hoy):

Nubosidad y precipitaciones: En las últimas 24 horas ha habido nubosidad abundante en Levante y se han registrado precipitaciones. Durante la mañana de hoy ha comenzado a llover en Galicia y Asturias. Se han totalizado 11 litros por metro cuadrado en el aeropuerto de Santiago. También estuvo el cielo muy nuboso en Canarias. En el valle del Ebro las nieblas han resultado espesas y persistentes. En las demás regiones ha predominado el cielo poco nuboso o con nubes altas y medias.

Vientos fuertes: Ha soplado con fuerza el Levante en el Estrecho con rachas de hasta 80 Km/h y de 65 Km/h en Jerez y el sur en el litoral cantábrico con velocidades de 60 Km/h en los aeropuertos de Asturias y de 65 Km/h en Fuerteventura.

Temperaturas destacables: En general han sido superiores a las normales en esta época con diferencias, que en Andalucía occidental, llegan a los 5°. Ayer la máxima fue de 29° en Sevilla y las mínimas de hoy han sido de 5° en Gerona y 6° en Valladolid y Ciudad Real las más bajas y 19° en Cádiz y 18° en ambas capitales canarias y en Melilla las más altas. A las 12 horas de hoy la temperatura más alta correspondía a Sevilla con 26° y la más baja la tenían en Avila, Lugo, León y Soria con 14°.

PRONOSTICO PARA MAÑANA:

En Galicia lluvias moderadas. En el Duero y Extremadura cielo nuboso con alguna precipitación aislada. En el Centro y Andalucía occidental cielo parcialmente nuboso con tendencia a empeorar durante el día. En el Cantábrico parcialmente nuboso con vientos del sur en algunas zonas de fuerte intensidad. Poco nuboso en las demás regiones.

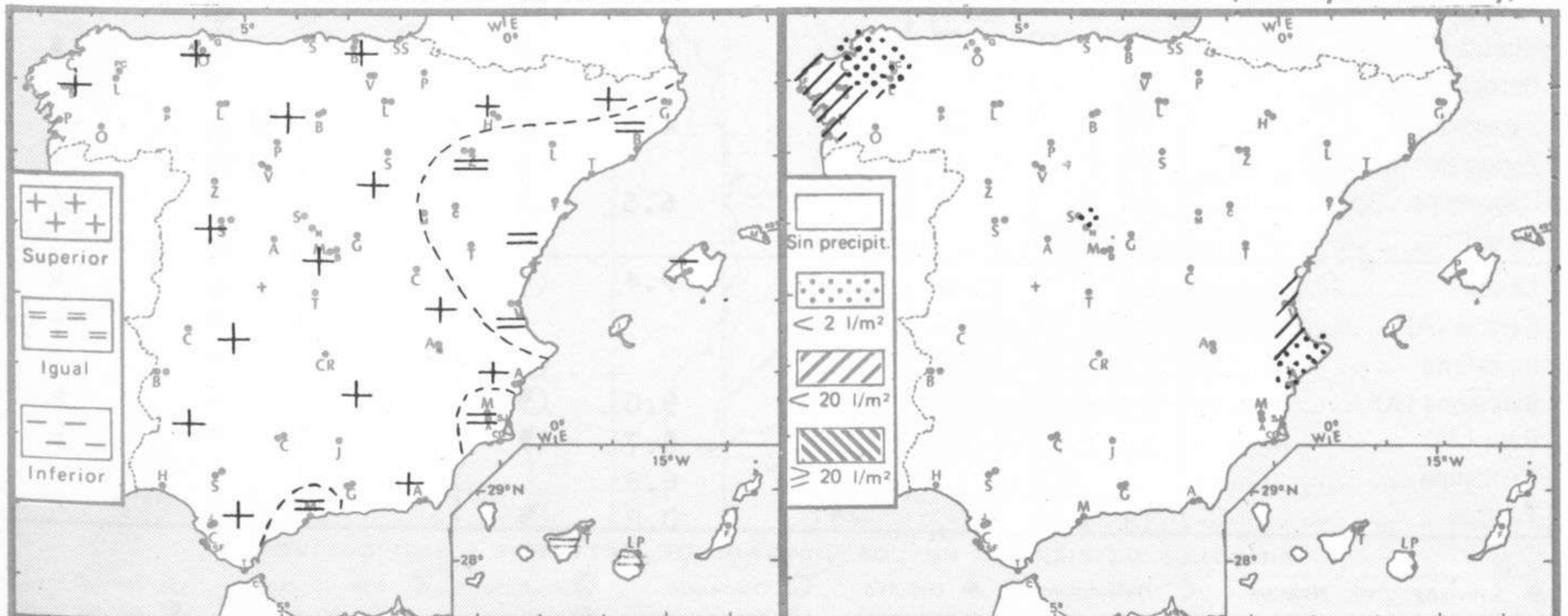
TENDENCIA PARA LOS DIAS 31 Y 1.

Día 31: En Galicia lluvias. En el Duero, Extremadura, Centro y Andalucía precipitaciones dispersas. Nuboso en Aragón y Cataluña. Poco nuboso en las demás regiones.

Día 1: Lluvias en toda la vertiente atlántica, Cantábrico y Pirineos. Parcialmente nuboso en las demás regiones.

NIVEL TERMICO RESPECTO AL NORMAL

AREAS CON PRECIPITACION (12 h. ayer a 12 h. hoy)

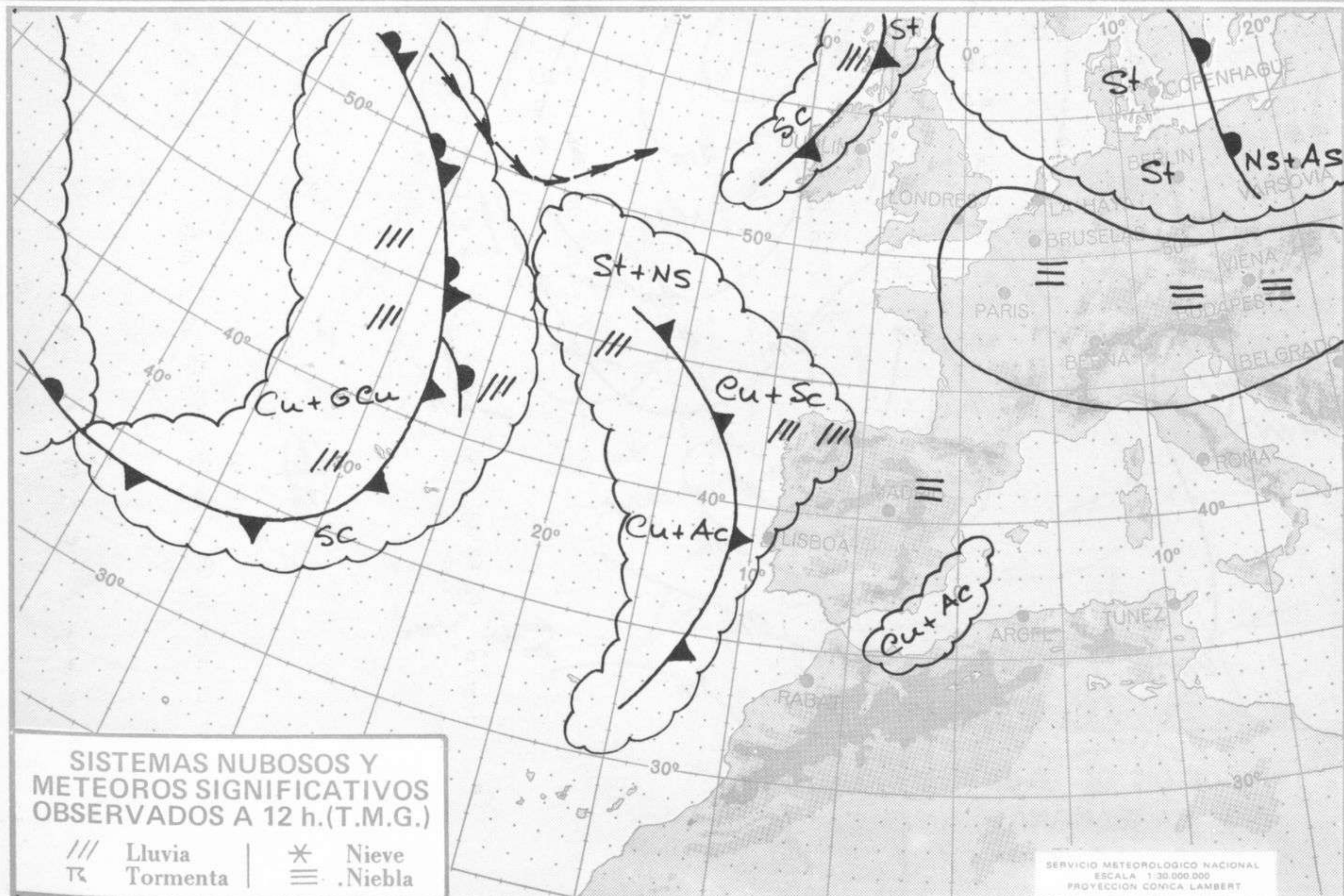


Estaciones	Temperaturas (°C)			Precipitación (l/m ²)		Horas de sol ayer	Meteoros significativos			
	Máxima de ayer	Mínima de hoy	12 horas de hoy	06 ayer a 06 hoy	Hoy 06-12		18 horas de ayer	00 horas de hoy	06 horas de hoy	12 horas de hoy
La Coruña	22	17	19		ip	7.8	☉	●	●	●
Monteventoso		14								
Lugo (Punto Centro)	20	11	14		1	8.6	☉	○	☉	/// ●
Santiago de Compostela (A)	21	14	16		11	6.7	☉	☉	☉	/// ●
Pontevedra	24	12	18		5	7.0	☉		☉	☉
Vigo (A)	22	15	15		5		☉		☉	☉
Orense										
Ponferrada	18	9	16				☉		●	●
Asturias (A)	23	13	19			6.4	○		☉	●
Goviedo	20	15	20			5.7	☉		☉	●
Santander (A)										
Santander	23	18	22			3.7	●	○	☉	☉
Bilbao (A)	22	17	24			6.8	●	○	☉	☉
San Sebastian/Igueldo	21	17	20			X	☉	○	☉	☉
San Sebastian (A)	23	13	23			8.2	●		☉	☉
León (A)	15	8	14			2.5	☉	○	○	●
Zamora	21	11	20			8.0	☉		☉	●
Palencia	18	10	19			6.9	☉		☉	●
Burgos (A)	19	11	17			6.5	●	○	○	●
Burgos	18	11	16			6.3	☉		☉	●
Valladolid (A)	18	9	19			5.5	●	○	☉	●
Valladolid	19	6	21			4.4	☉		○	●
Soria	17	7	14			5.2	☉		●	☉
Salamanca (A)	20	10	20			7.9	☉	☉	☉	☉
Avila	15	9	14			5.5	☉		☉	☉
Segovia	17	13	20			5.8	☉		☉	☉
Navacerrada	7	4	10			3.4	☉		☉	☉
Madrid/Barajas	21	11	19			6.0	☉	☉	☉	☉
Madrid (Cdad.Universitaria)	21	11	18			5.5	○	☉	☉	☉
Guadalajara		9							☉	☉
Toledo	22	12	20			8.5	☉		☉	●
Cuenca		10				3.3			☉	●
Molina de Aragón	18	0				8.0	☉		☉	☉
Ciudad Real	23	6				8.9	☉	○	☉	☉
Albacete (A)	20	9	18			9.4	☉	○	☉	☉
Cáceres	23	16	22				☉	☉	○	☉
Badajoz (A)	26	12	21			8.6	☉		☉	☉
Vitoria (A)	19	12	19				●		☉	☉
Logroño	19	11	16			6.7	☉		☉	☉
Logroño (A)	18	11	16			6.3	☉	☉	☉	☉
Pamplona	19	14				7.5	☉		☉	☉
Huesca (A)	18	10	17			6.7	☉		☉	☉
Daroca	19	10				8.5	☉		☉	☉
Zaragoza (A)	20	10	18			4.9	●	○	/// ☉	☉
Zaragoza	20	9	17				☉		/// ☉	☉
Calamocha	18	5	16			6.5	☉	☉	/// ☉	☉
Teruel	14	7					●		☉	☉
Lérida	22	8	20			9.4	☉		☉	☉
Gerona (A)		5	16						☉	☉
Barcelona	21	13	20				☉	○	☉	☉
Barcelona (A)	21	10	20			9.0	☉	☉	☉	☉
Reus (A)	21	10	19			8.7	☉		☉	☉
Tarragona		15				6.8			☉	☉
Tortosa	18	12		14		0.0	☉		/// ☉	☉

SÍMBOLOS UTILIZADOS EN LOS CUADROS DE METEOROS SIGNIFICATIVOS

- ☉ Llovizna
- ☁ Neblina
- ⚡ Relámpagos
- ▲ Granizo
- Despejado
- ☉ Nuboso
- ↙ NW 30 nudos
- ↗ NE 35 nudos
- /// Lluvia
- ☁ Niebla
- ⚡ Tormenta
- * Nieve
- ☉ Poco nuboso
- Cubierto
- ↘ SW 50 nudos
- ↗ SE 65 nudos

Estaciones	Temperaturas (°C)			Precipitación (l/m ²)		Horas de sol ayer	Meteoros significativos			
	Máxima de ayer	Mínima de hoy	12 horas de hoy	06 ayer a 06 hoy	Hoy 06-12		18 horas de ayer	00 horas de hoy	06 horas de hoy	12 horas de hoy
Castellón de la Plana		14				7.0			●	
Valencia (A)	17	14	20	20		0.0	/// ●	○	●	○
Valencia	20	15		31		0.9	○		●	
Alicante (A)	22	16	21	ip		7.7	○	○	●	●
Alicante		14				8.2			●	
Murcia (A)	23	13	21			6.4	○		○	○
Murcia	23	14	20	ip		6.1	○		●	○
Cartagena	20	14	18				○		○	○
San Javier	21	16	21			6.6	○	○	○	○
Sevilla (A)	29	16	26			8.5	○	○	○	○
Córdoba (A)	28	12	24			9.4	○	○	○	○
Jaén	24	15	23			9.2	○		○	○
Granada (A)	24	10	22			9.7	○	○	○	○
Huelva	26	17				10.0	●		○	○
Jerez de la Frontera (A) ...	25	16	25				●	○	○	○
Cádiz		19	22			8.3			○	○
San Fernando	24	18	24			7.3	○		○	○
Tarifa	20	11	19			5.2	○		○	○
Málaga (A)	23	14	22			8.4	○	○	○	○
Almería (A)	25	15	23			9.7	○	○	○	○
Palma de Mallorca (A)	23	7	21			7.6	○	○	○	○
Mahón (A)	20	11	20			9.5	○	○	○	○
Ibiza (A)	22	15	21			7.1	○	○	○	○
Santa Cruz de Tenerife (A)...	19	14	19			0.1	●	○	○	○
Santa Cruz de Tenerife		18	24			0.0		○	○	○
Las Palmas (A)	23	18	22			1.2	●	○	○	○
Fuerteventura (A)	23	15	22			3.3	●		●	○
Lanzarote (A)	22	16	25			0.4	●		○	○
Ceuta	19	11	18			0.0	●	●	●	●
Melilla	22	18	21			7.6	○	●	●	○



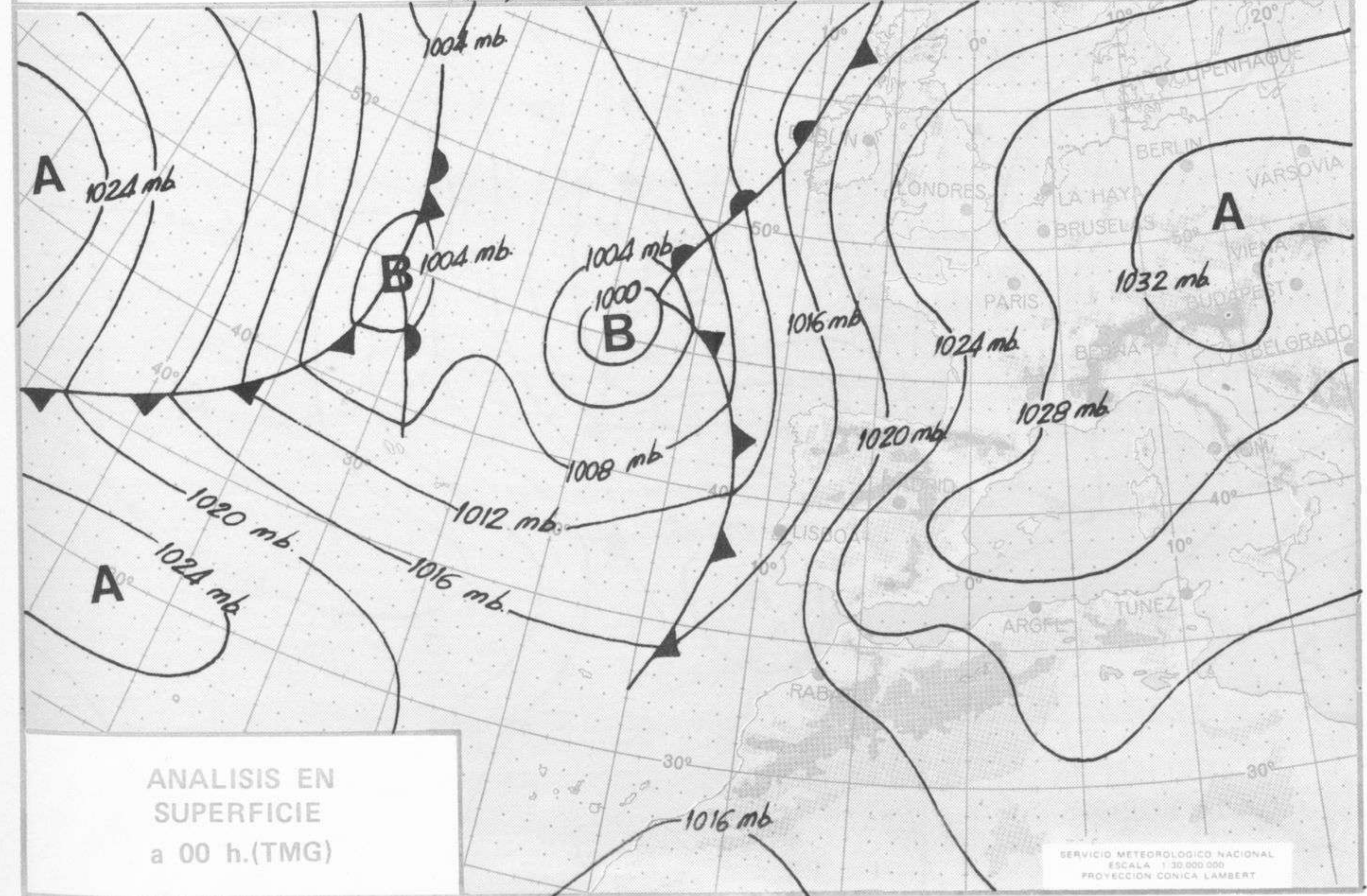
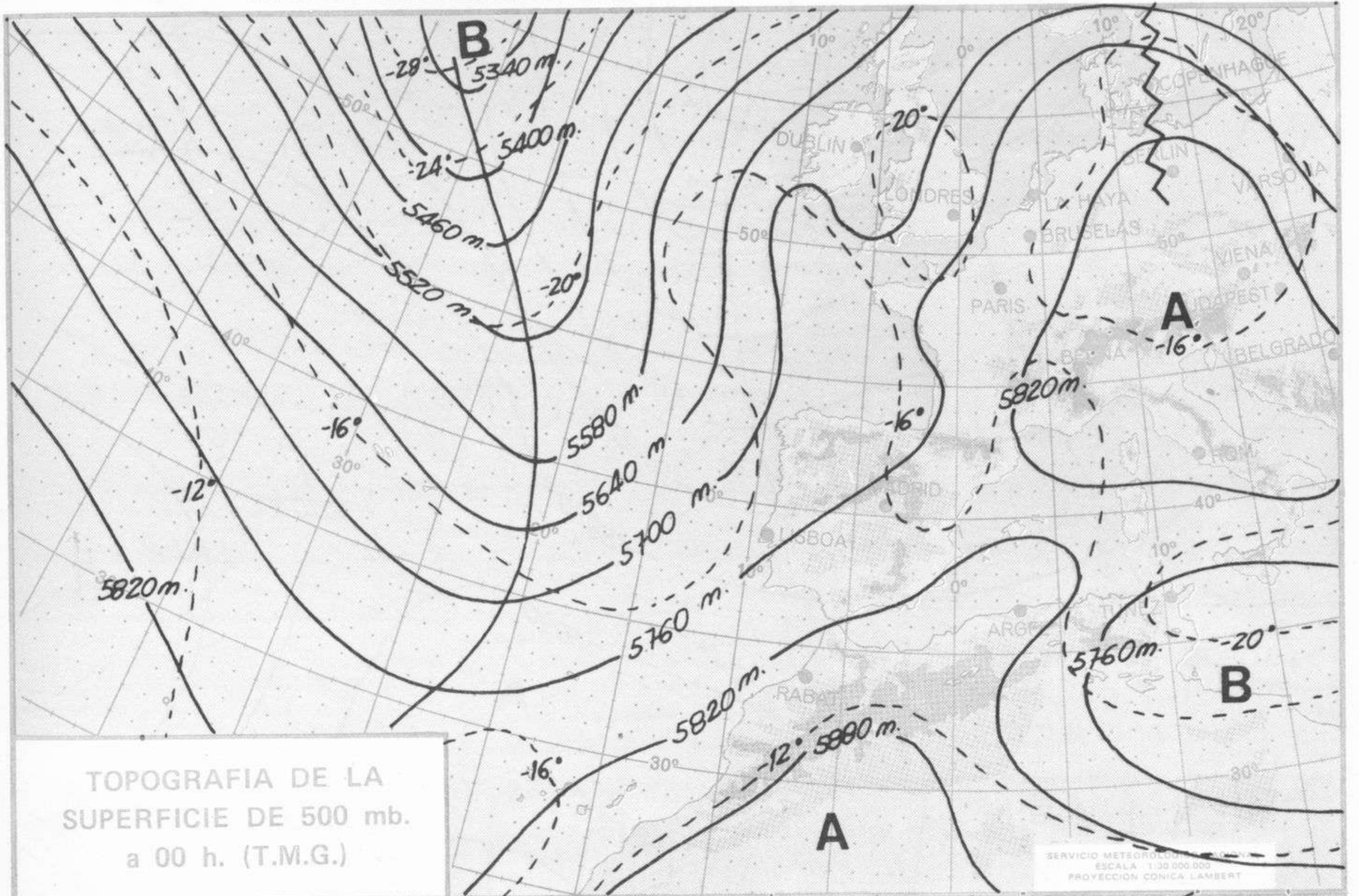


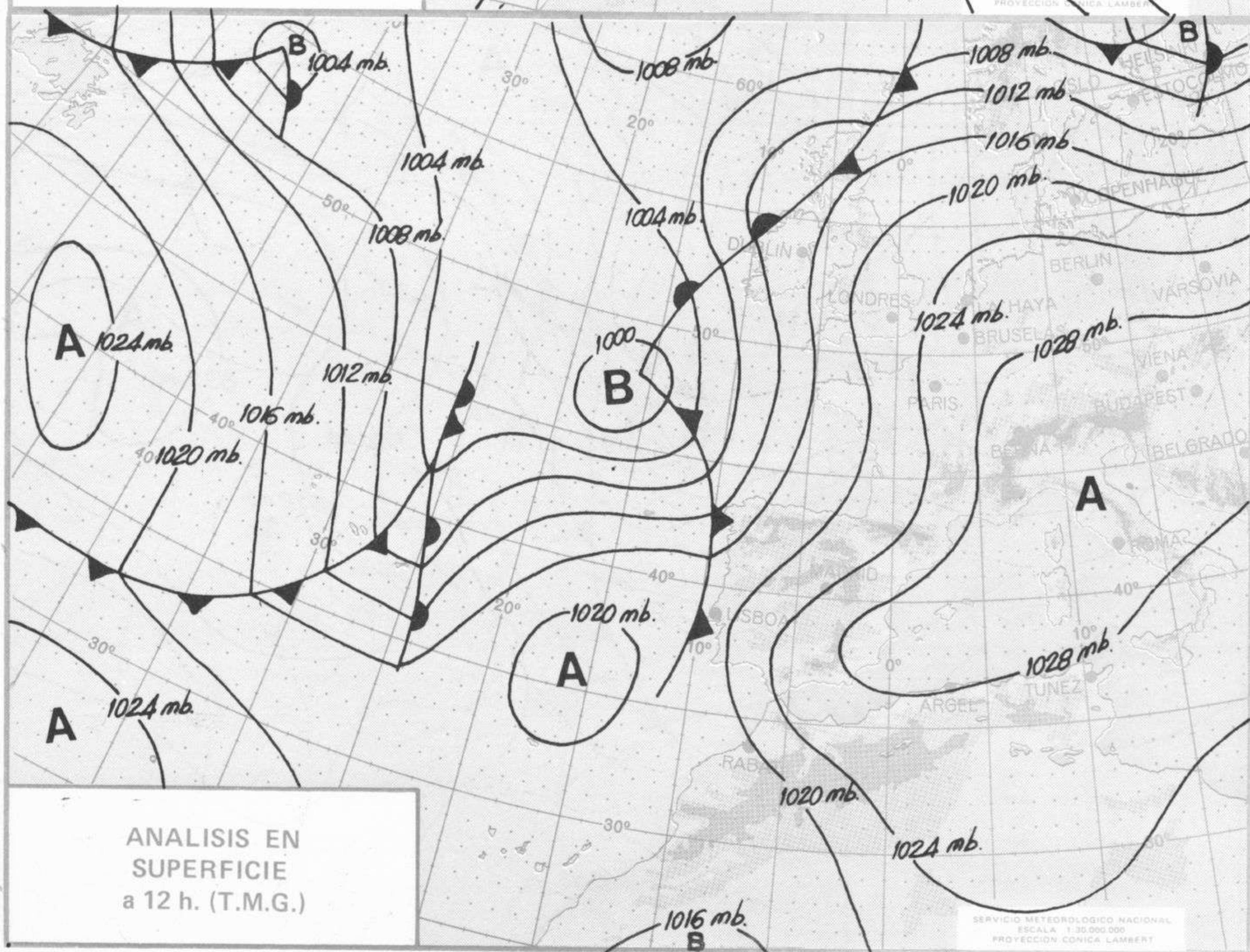
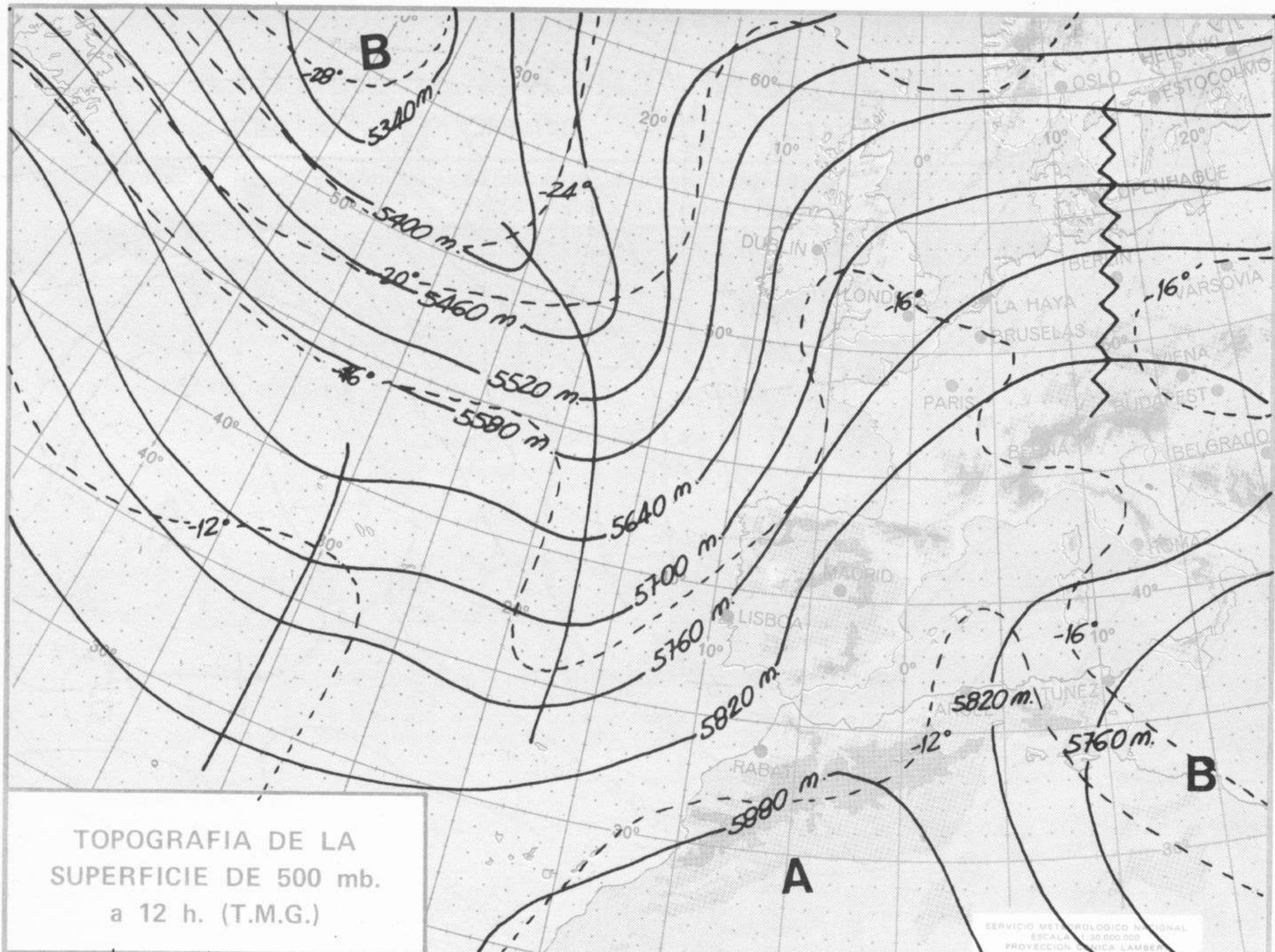
INFORMACION TECNICA DIARIA

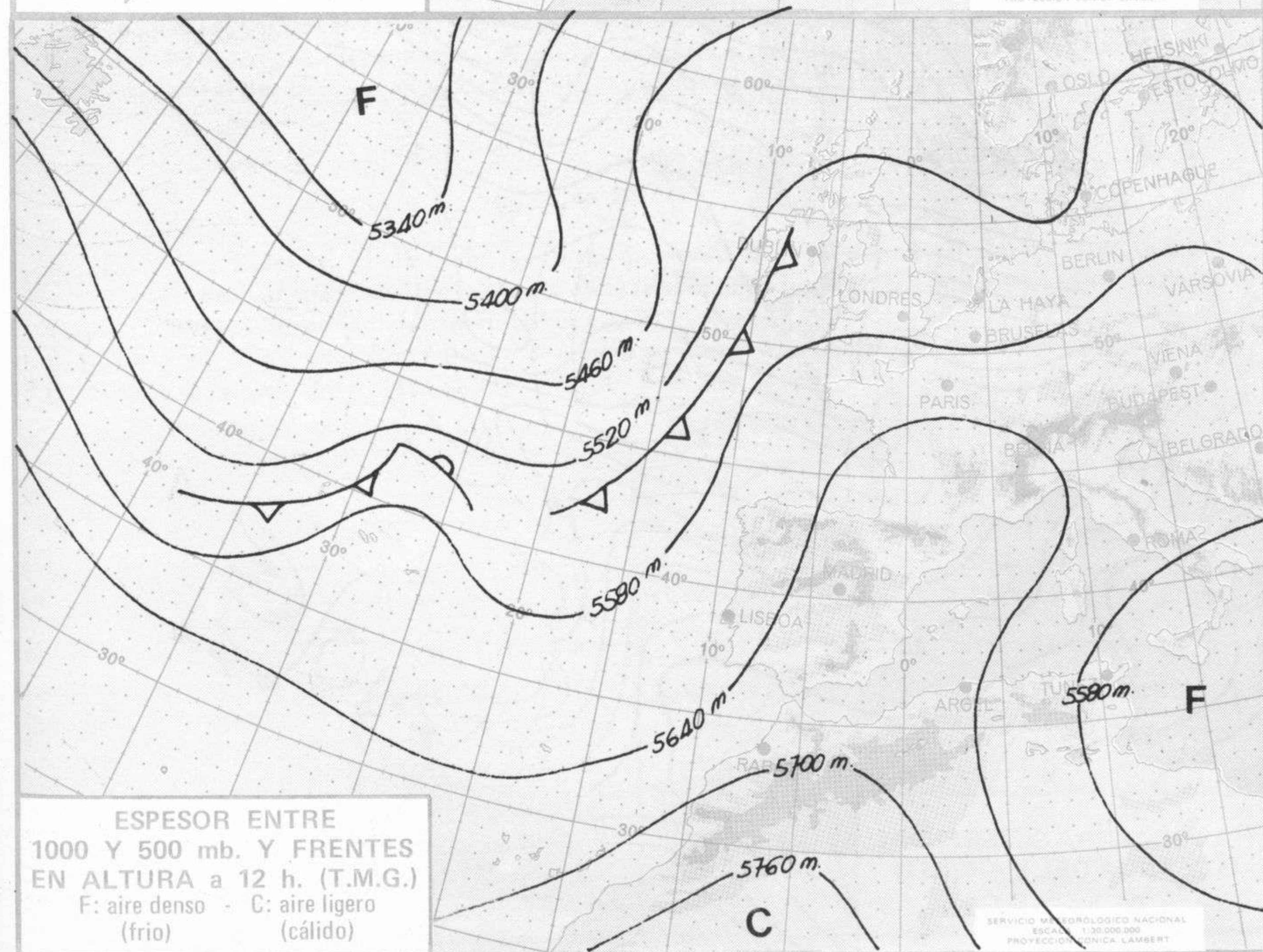
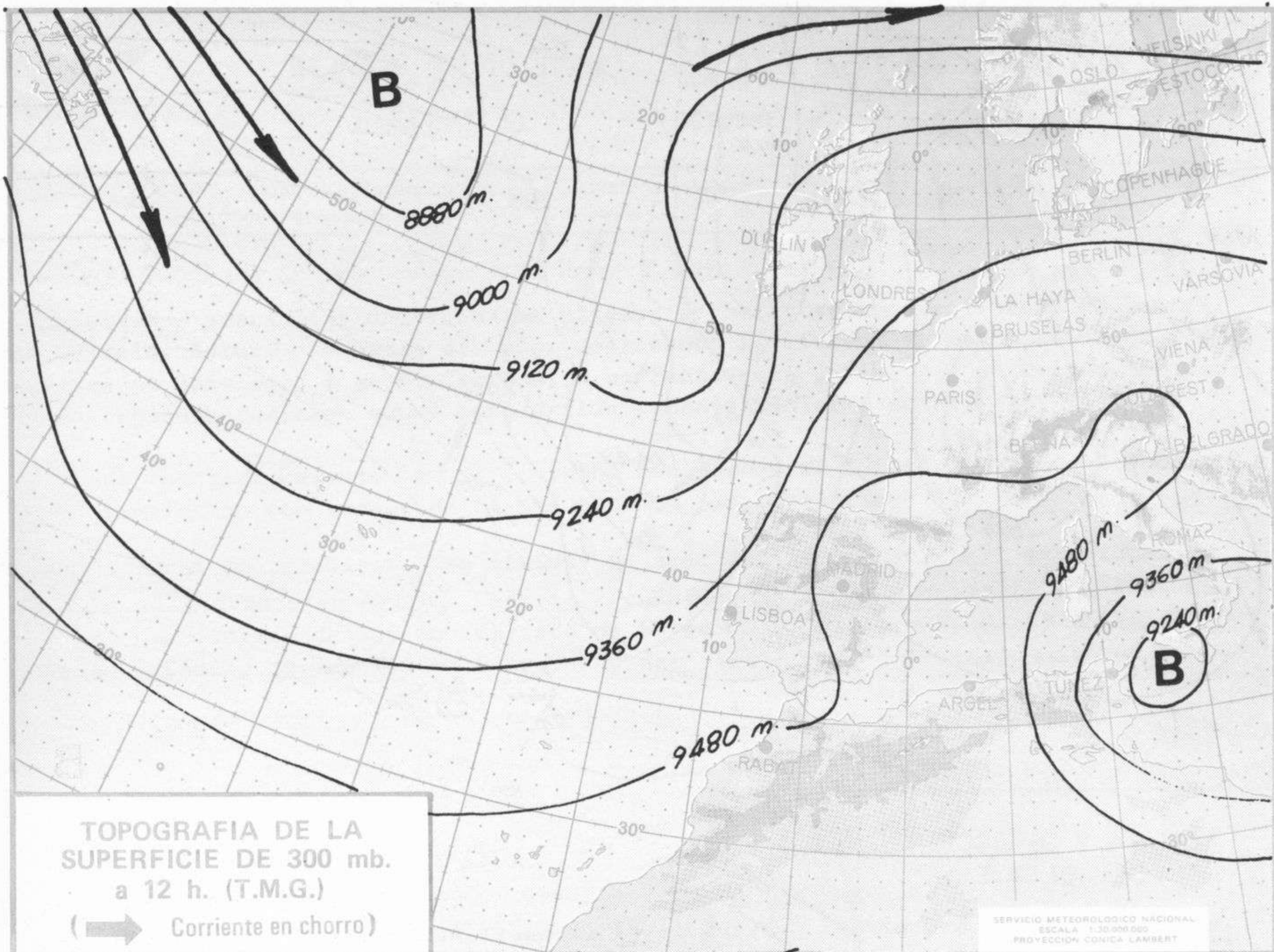
Núm. 302.

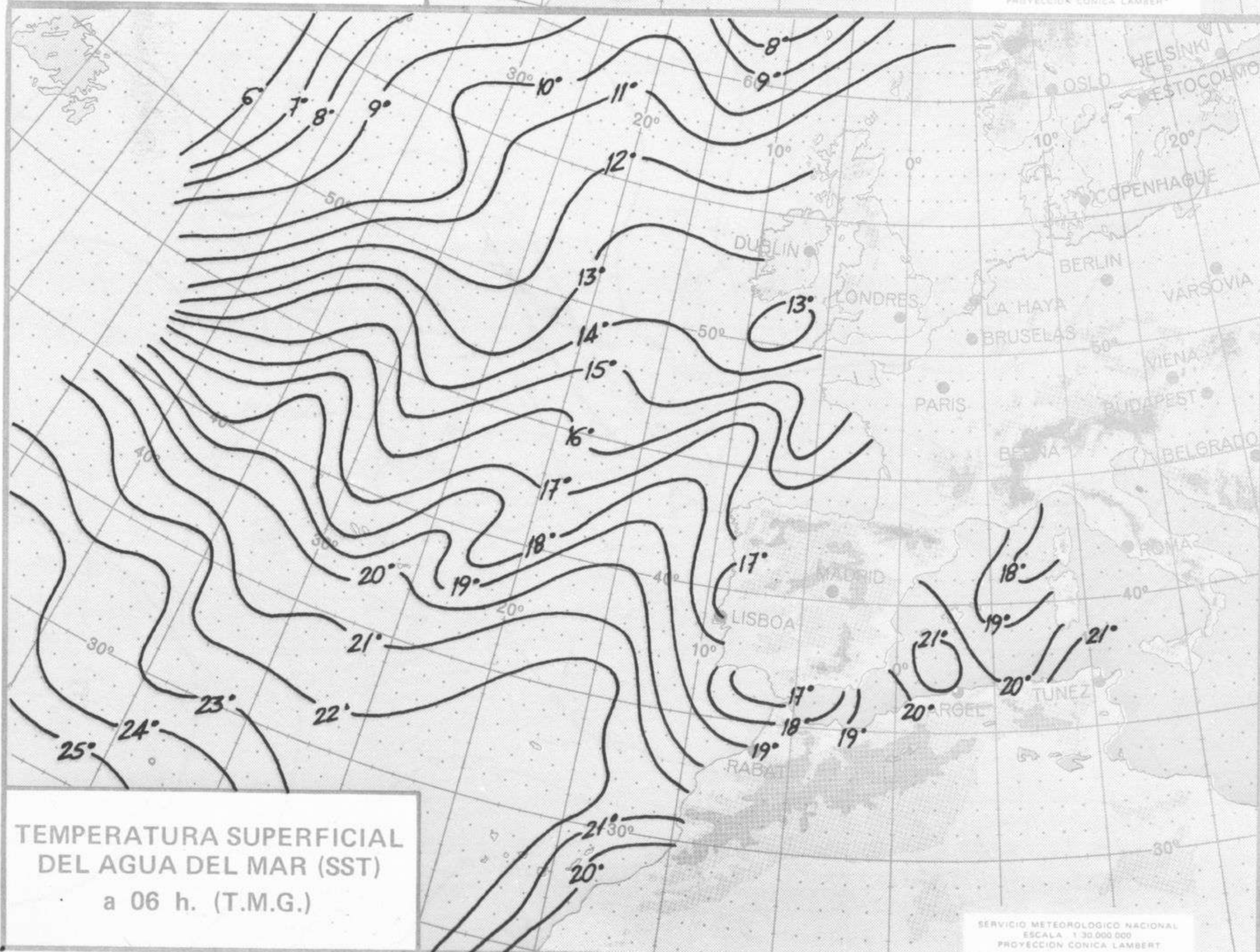
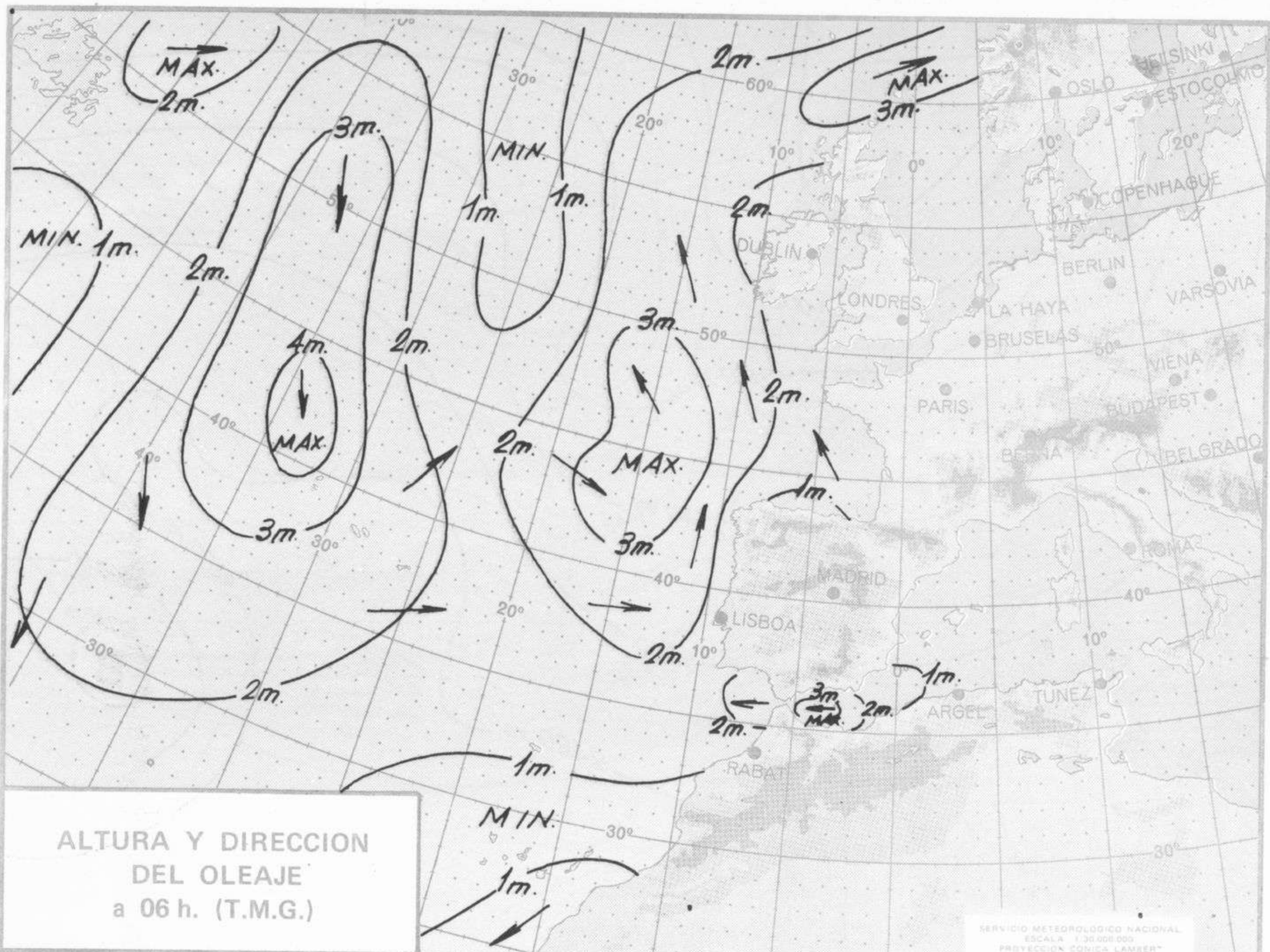
MADRID, MIERCOLES 29 de OCTUBRE de 1.975

Dirección postal: Centro de Análisis y Predicción (Ciudad Universitaria), Apartado 285 - Madrid - 3 - (España) - Teléfono: 244 35 00
Fonometeo local: teléfono 094 - Fonometeo España: teléfono 232 69 40 de Madrid











COMPLEMENTO A LA INFORMACION TECNICA DIARIA



Dirección postal: Centro de Análisis y Predicción (Ciudad Universitaria), Apartado 285 - Madrid - 3 - (España) - Teléfono: 244 35 00
 Fonometeo local: teléfono 094 - Fonometeo España: teléfono 232 69 40 de Madrid

MADRID, Miércoles 29 de OCTUBRE de 1.975

R A D I O S O N D E O S

TTAA	78231	08001	99008	17858	14006	00141	17859	14512
85513	08458	19531	70094	01074	18532	50572	16113	20038
40736	26786	20034	30936	42756	21036	25057	51909	20539
20195	667NN	22036	15377	449NN	20539			
TTBB	7823N	08001	00008	17858	11977	18261	22929	15461
33919	13862	44778	02442	55750	03661	66731	05260	77703
01473	88640	01962	99548	10936	11466	21511	22434	23967
33387	29764	44207	647NN	55192	651NN	66181	603NN	77114
601NN	88111	587NN	21212	00008	14006	11904	18035	22927
17536	33640	19040	44354	22040	55280	20535	66168	20544
77100	21021	41414	256NN	51514	11904	18035	22800	19529
33600	20034							
TTDD	7823N	08001	11746	581NN	21212	11790	22039	=
TTAA	78236	08221	99952	14049	14010	00205	NNNNN	NNNNN
85572	08251	18021	70152	00251	21513	50579	159NN	23018
40743	293NN	25022	30944	451NN	24524	25061	541NN	25030
20201	645NN	25533	15377	641NN				
TTBB	7823N	08221	00952	14049	11732	00633	22634	00563
33433	245NN	44203	643NN	55102	635NN	21212	00952	14010
41414	55500	51515	11843	18021	22800	20014	33600	24012
TTAA	78231	60020	99014	19444	20006	00154	18650	20006
85536	16467	20014	70158	05862	20022	50582	15330	22014
40746	287NN	21014	30946	441NN	24016	25066	533NN	24016
20206	631NN	24016	15382	657NN	25020			

TTAA	79111	08001	99009	17447	13010	00149	16644	15016
85506	07658	21542	70083	01364	21061	50569	26961	21050
40734	27359	21055	30935	43557	22051	25055	53758	22054
20194	657NN	22048	15370	617NN	22546			
TTBB	7911N	08001	00009	17447	11944	11022	22895	09042
33841	07259	44736	02073	55650	06104	66599	07369	77470
18359	88223	60156	99197	665NN	11182	667NN	22164	631NN
33144	609NN	44137	569NN	55127	593NN	21212	00009	13010
11903	21544	22693	21061	33192	22048	44172	22059	55118
21517	66100	21520	41414	38592	51515	11903	21544	22800
22047	33600	21059	=					
TTCC	79117	08001	70849	571NN	22014	88999	77999	=
TTDD	7911N	08001	11943	601NN	22858	559NN	33621	577NN
21212	11890	22022	22850	23007	33663	21521	=	
TTAA	79111	08221	99953	16459	12010	00215	NNNNN	NNNNN
85586	09658	16012	70174	00858	22523	50583	140NN	23021
40747	277NN	22525	30950	435NN	24525	25070	533NN	26017
20210	639NN	23527	15385	627NN	23527			
TTBB	7911N	08221	00953	16459	11867	08627	22843	10060
33703	00858	44640	01674	55317	403NN	66206	635NN	77166
671NN	88152	629NN	21212	00953	12010	41414	10945	51515
11846	16012	22300	19519	33600	24510			
TTCC	79112	08221	70858	599NN	20507	50069	585NN	20005
30391	569NN	30019	20648	559NN	25016	88999	77999	=
TTDD	7911N	08221	11200	559NN	21212	11200	25016	=
TTAA	79112	60020	99014	23056	06004	00156	21256	06004
85548	200NN	NNNNN	70182	084NN	20035	50584	131NN	23020
40750	257NN	28014	30949	421NN	26014	25060	519NN	25020
20202	631NN	28030	15377	NNNNN	88999			
TTBB	79112	60020	00014	23056	11952	16239	22841	206NN
33402	255NN	44202	631NN	55160	671NN	21212	00014	06004
11950	NNNNN	22800	20025	33400	28014	44250	25020	55200
28030	41414	00900	51515	11908	NNNNN	22800	20025	33600
20025	=							

TEMP - (FM - 35 E) : Parte de observación en altitud de presión, temperatura, humedad y viento de una estación terrestre

Niveles inferiores a 100 mb.	Niveles tipo: superficie, 1.000, 850, 700, 500, 400, 300, 250, 200, 150 y 100 mb.	TTAA	YYGGI _d	IIiii	99P _o P _o P _o	T _o T _o T _{ao} D _o D _o	d _o d _o f _o f _o	P ₁ P ₁ h ₁ h ₁ h ₁	T ₁ T ₁ T _{a1} D ₁ D ₁	d ₁ d ₁ f ₁ f ₁	
		85hhh	TTTDD	ddfff	70hhh	TTTDD	ddfff	50hhh	TTTDD	ddfff	
		40hhh	TTTDD	ddfff	30hhh	TTTDD	ddfff	25hhh	TTTDD	ddfff	
		20hhh	TTTDD	ddfff	15hhh	TTTDD	ddfff	10hhh	TTTDD	ddfff	
Niveles superiores a 100 mb.	Tropopausa y vientos máximos	88P _t P _t P _t	T _t T _t T _{at} D _t D _t	d _d d _d f _d f _d	77P _m P _m P _m	d _m d _m f _m f _m	(4v _b v _b v _a)				
	Puntos notables y nubes	TTBB	YYGGI _d	IIiii	n _o n _o P _o P _o P _o	T _o T _o T _{ao} D _o D _o	n ₁ n ₁ P ₁ P ₁ P ₁	T ₁ T ₁ T _{a1} D ₁ D ₁	n _n n _n P _n P _n P _n	T _n T _n T _{an} D _n D _n
		21212	n _o n _o P _o P _o P _o	d _o d _o f _o f _o	n _n n _n P _n P _n P _n	d _n d _n f _n f _n	41414	N _n C _L h _C M _C H		
		TTCC	YYGGI _d	IIiii	P ₁ P ₁ h ₁ h ₁ h ₁	T ₁ T ₁ T _{a1} D ₁ D ₁	d ₁ d ₁ f ₁ f ₁	P _n P _n h _n h _n h _n	T _n T _n T _{an} D _n D _n	d _n d _n f _n f _n
	Tropopausa y vientos máximos	88P _t P _t P _t	T _t T _t T _{at} D _t D _t	d _d d _d f _d f _d	77P _m P _m P _m	d _m d _m f _m f _m	(4v _b v _b v _a)				
	Puntos notables	TTDD	YYGGI _d	IIiii	n ₁ n ₁ P ₁ P ₁ P ₁	T ₁ T ₁ T _{a1} D ₁ D ₁	n _n n _n P _n P _n P _n	T _n T _n T _{an} D _n D _n		
		21212	n ₁ n ₁ P ₁ P ₁ P ₁	d ₁ d ₁ f ₁ f ₁	n _n n _n P _n P _n P _n	d _n d _n f _n f _n				

SYNOP - (F - 11 E) : Informe de una observación en superficie procedente de una estación terrestre

IIiii Nddff VVwww PPPTT N_nC_Lh_CM_CH T_dT_da_dp_p (6P_oP_oP_o) (7RRjj) (8N_sCh_s) (9SpSp_sp_s) (MONT N'C'H'C_t)

INFORMACION SINOPTICA DE ESPAÑA - Dia 29 de OCTUBRE de 1975

Estaciones	II III Nddff VVwWw PPPTT NC,NC,C T,T,T,T,T	6R,RR, TRR, 9S,S,S,S	II III Nddff VVwWw PPPTT NC,NC,C T,T,T,T,T	6R,RR, TRR, 9S,S,S,S				
SYNOPSIS de 00 horas (T.M.G.)								
LA CORUÑA	03001	71614	60031	15310	0093R	10704	700R	918R7=
LUGO P. CENTRO	03008	00000	54020	17612	00900	08400	700R	
SANTIAGO DE C.(A)	03042	61510	65021	16516	00932	08704	700R	
VIGO(A)	03045	31807	70011	14017	35500	13611	700R	83640=
PONFERRADA								
SYNOPSIS de 06 horas (T.M.G.)								
LA CORUÑA	08001	71408	60022	14318	785R	10804	70017	918R7 94078
LUGO P. CENTRO	08008	41503	61030	14713	20941	08625	70011	94086=
SANTIAGO DE C.(A)	08042	61810	65021	15115	25572	08704	70014	94067=
VIGO(A)	08045	41810	70021	13616	48500	12605	70015=	
PONFERRADA	08053	80000	65022	20610	856R	07604	69556	70009=
SYNOPSIS de 12 horas (T.M.G.)								
LA CORUÑA	08001	71814	68026	17019	48542	13208	793R	91817=
LUGO P. CENTRO	08008	82210	56616	17714	6747R	12219	711R	
SANTIAGO DE C.(A)	08042	81916	70026	18016	884R	13211	711R	
VIGO(A)	08045	61812	70021	17615	58511	13211	705R	
PONFERRADA	08053	71207	66022	21116	6852R	11105	69571	700R=
SYNOPSIS de 18 horas (T.M.G.)								
LA CORUÑA	08001	71810	62028	18018	48572	14210	79520	91817=
LUGO P. CENTRO	08008	71808	66022	18315	38540	12213	70118=	
SANTIAGO DE C.(A)	08042	81914	60808	19015	68332	13207	71118=	
VIGO(A)	08045	81804	70022	17616	6852R	14208	70018=	
PONFERRADA	08053	83103	58216	21214	893R	12205	69572	79318=