



# BOLETIN DIARIO

AÑO XXIV  
2ª Epoca  
Núm. 295.

MADRID, MIERCOLES 22 de OCTUBRE de 1.975

Dirección postal: Centro de Análisis y Predicción (Ciudad Universitaria), Apartado 285 - Madrid - 3 - (España) - Teléfono: 244 35 00  
Fonometeo local: teléfono 094 - Fonometeo España: teléfono 232 69 40 de Madrid

## TIEMPO PASADO (de 12 horas de ayer a 12 horas, T.M.G., de hoy):

**Nubosidad y precipitaciones:** Ayer hubo nubosidad abundante y se registraron precipitaciones inapreciables y muy dispersas en Galicia, Cantábrico y en puntos de las cuencas del Duero y del Ebro. En las demás regiones el cielo estuvo poco nuboso. Hoy se ha mantenido la nubosidad en la mitad septentrional de la Península, se han formado nieblas en la cuenca del Ebro y en la Ibérica y ha habido cielo despejado en Andalucía, Sudeste, Baleares y Canarias.

**Vientos fuertes:** En Fuenterrabía han soplado vientos del sur al sudeste con ráfagas de 50 a 60 Km/h. y en el Estrecho el Levante con rachas de 60 a 70 Km/h.

**Temperaturas destacables:** En general han sido algo superiores a las normales en la tercera decena de Octubre. Ayer se alcanzaron los 29<sup>º</sup> en Sevilla y hoy no han bajado de los 3<sup>º</sup> en Logroño, ni de los 18<sup>º</sup> en Cádiz. En Baleares han oscilado entre 10<sup>º</sup> y 15<sup>º</sup> y en las capitales Canarias entre 17<sup>º</sup> y 18<sup>º</sup>. A las 12 horas de hoy la temperatura más elevada correspondía a Sevilla y Almería con 25<sup>º</sup> y la más baja la tenían en León con 15<sup>º</sup>.

## PRONOSTICO PARA MAÑANA:

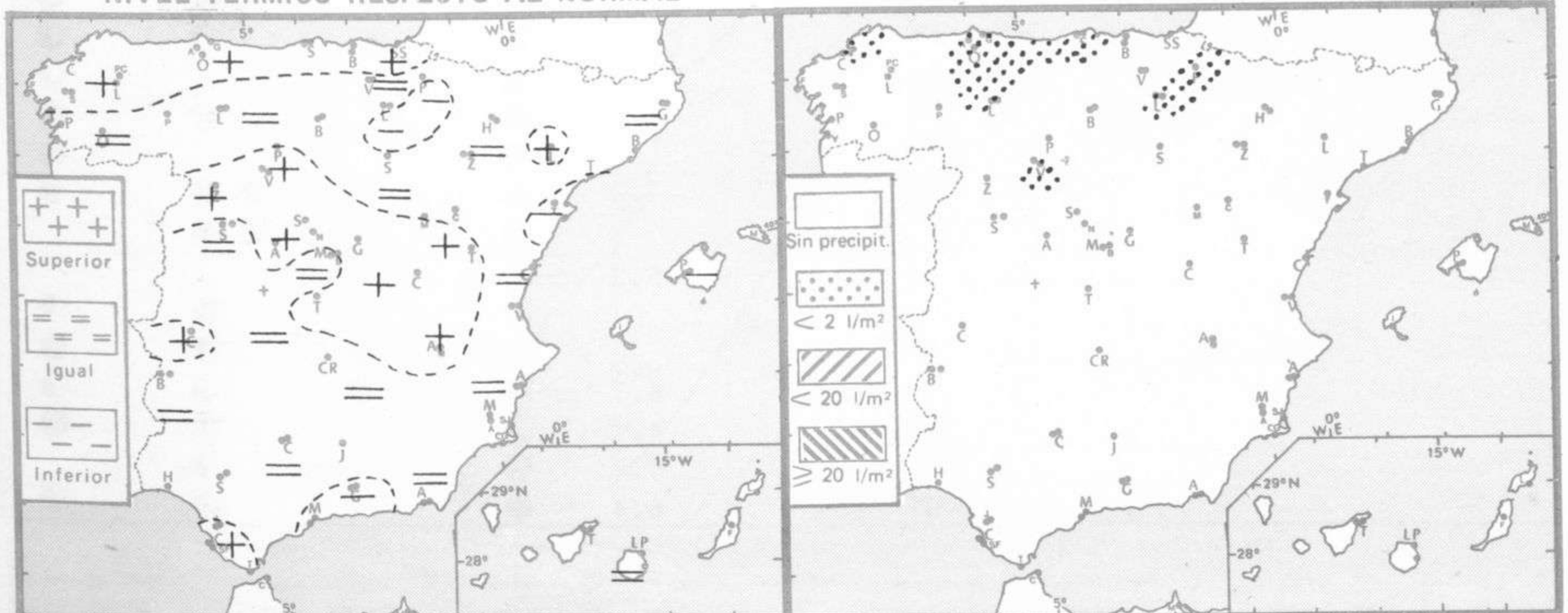
En Galicia, Duero, Extremadura, Andalucía occidental y Centro cielo nuboso con lloviznas o lluvias débiles dispersas. En el Cantábrico, alto Ebro y Pirineos parcialmente nuboso con riesgo de algunas precipitaciones locales. Poco nuboso en las demás regiones.

## TENDENCIA PARA LOS DIAS ..... 24 Y 25.

**Día 24:** Parcialmente nuboso con algunos chubascos en Galicia y Duero. Nuboso con algunas precipitaciones aisladas en el Cantábrico oriental, Aragón y mitad norte del área mediterránea. Algo nuboso en las demás regiones. **Día 25:** Chubascos en Cataluña y Baleares, mejorando durante el día. Nuevo empeoramiento por el noroeste de la Península.

NIVEL TERMICO RESPECTO AL NORMAL

AREAS CON PRECIPITACION (12 h. ayer a 12 h. hoy)





Estaciones	Temperaturas (°C)			Precipitación (l/m²)		Horas de sol ayer	Meteoros significativos			
	Máxima de ayer	Mínima de hoy	12 horas de hoy	06 ayer a 06 hoy	Hoy 06-12		18 horas de ayer	00 horas de hoy	06 horas de hoy	12 horas de hoy
La Coruña	20	18	21			0.0	●	●	●	☾
Monteventoso	20	15	19				●		●	☾
Lugo (Punto Centro)	20	11				0.5	●	●	●	☾
Santiago de Compostela (A)	18	15	19			0.4	●	●	☾	☾
Pontevedra	21	15				4.0	●		☾	☾
Vigo (A)	20	13	20				●	☾	☾	☾
Orense										
Ponferrada	20	14	21				●		●	●
Asturias (A)	23	16	22			3.4	●		☾	☾
Oviedo	23	15	21	ip		2.6	●	●	●	☾
Santander (A)										
Santander	24	14	24	ip		1.4	●	☾	☾	●
Bilbao (A)	25	17	23			3.1	☾	☾	☾	●
San Sebastian/Igueldo	21	17	21			3.0	☾	☾	☾	☾
San Sebastian (A)	24	12	25			4.5	●		☾	☾
León (A)	16	9	15	ip		2.8	●	☾	☾	☾
Zamora	22	9	19			4.3	☾		●	☾
Palencia	20	10	19			3.5	●		●	●
Burgos (A)	19	7	19			2.2	☾	●	●	☾
Burgos	20	9	19			2.5	☾		☾	☾
Valladolid (A)	20		19				●	●	●	☾
Valladolid	22	6	18	ip		2.6	●		☾	●
Soria	20		18				☾		☾	☾
Salamanca (A)	21	6	21			4.0	☾	☾	☾	☾
Avila	17	11	17			4.2	☾		☾	☾
Segovia	20	13	22			4.2	☾		☾	☾
Navacerrada	12	8	12			6.0	☾		●	☾
Madrid/Barajas	23	6	20			4.5	☾	○	●	☾
Madrid (Cdad. Universitaria)	22	7	20			5.2	☾	○	●	☾
Guadalajara	23						☾			
Toledo	24	10	21			6.4	☾		☾	☾
Cuenca	22	7				7.2	☾		☾	☾
Molina de Aragón	21	0				5.7	☾		●	☾
Ciudad Real	24	4	20			5.9	☾	☾	☾	☾
Albacete (A)	24	8	23			6.9	☾		☾	☾
Cáceres	24	15	23				☾		☾	☾
Badajoz (A)	28	9	23			8.6	☾		☾	☾
Vitoria (A)	18	7	19				☾		☾	☾
Logroño	17	3	16	ip		1.8	☾		●	☾
Logroño (A)	18	5	15			2.8	●	●	☾	☾
Pamplona	17	7	18	ip		2.1	☾		☾	☾
Huesca (A)	18	10	18			3.2	●		☾	☾
Daroca	24		21				☾		☾	☾
Zaragoza (A)	22	11	17			7.0	●	○	●	☾
Zaragoza	22	11	17				●		○	●
Calamocha	23	X	21			7.2	●	☾	☾	☾
Teruel	22	6					☾		☾	☾
Lérida	21	10				5.2	●		○	☾
Gerona (A)	20	10	20				☾		●	☾
Barcelona	21	15	20				☾	●	☾	●
Barcelona (A)	19	14	22			4.7	☾	●	☾	☾
Reus (A)	20	14	20			4.9	☾		●	☾
Tarragona	20	11				4.8	●		☾	☾
Tortosa	23	14	22			6.4	●		☾	☾

SÍMBOLOS UTILIZADOS EN LOS CUADROS DE METEOROS SIGNIFICATIVOS

- ☾ Llovizna    ☁ Neblina    ⚡ Relámpagos    ▲ Granizo    ○ Despejado    ● Nuboso    ⚡ NW 30 nudos    ⚡ NE 35 nudos  
 ☄ Lluvia    ☁ Niebla    ⚡ Tormenta    \* Nieve    ☾ Poco nuboso    ● Cubierto    ✓ SW 50 nudos    ⚡ SE 65 nudos



mb.

1060

1050

1040

1030

1020

1010

1000

990

980

970

960

950

940

h./h.

200

190

180

170

160

150

140

130

120

110

100

90

80

70

60

50

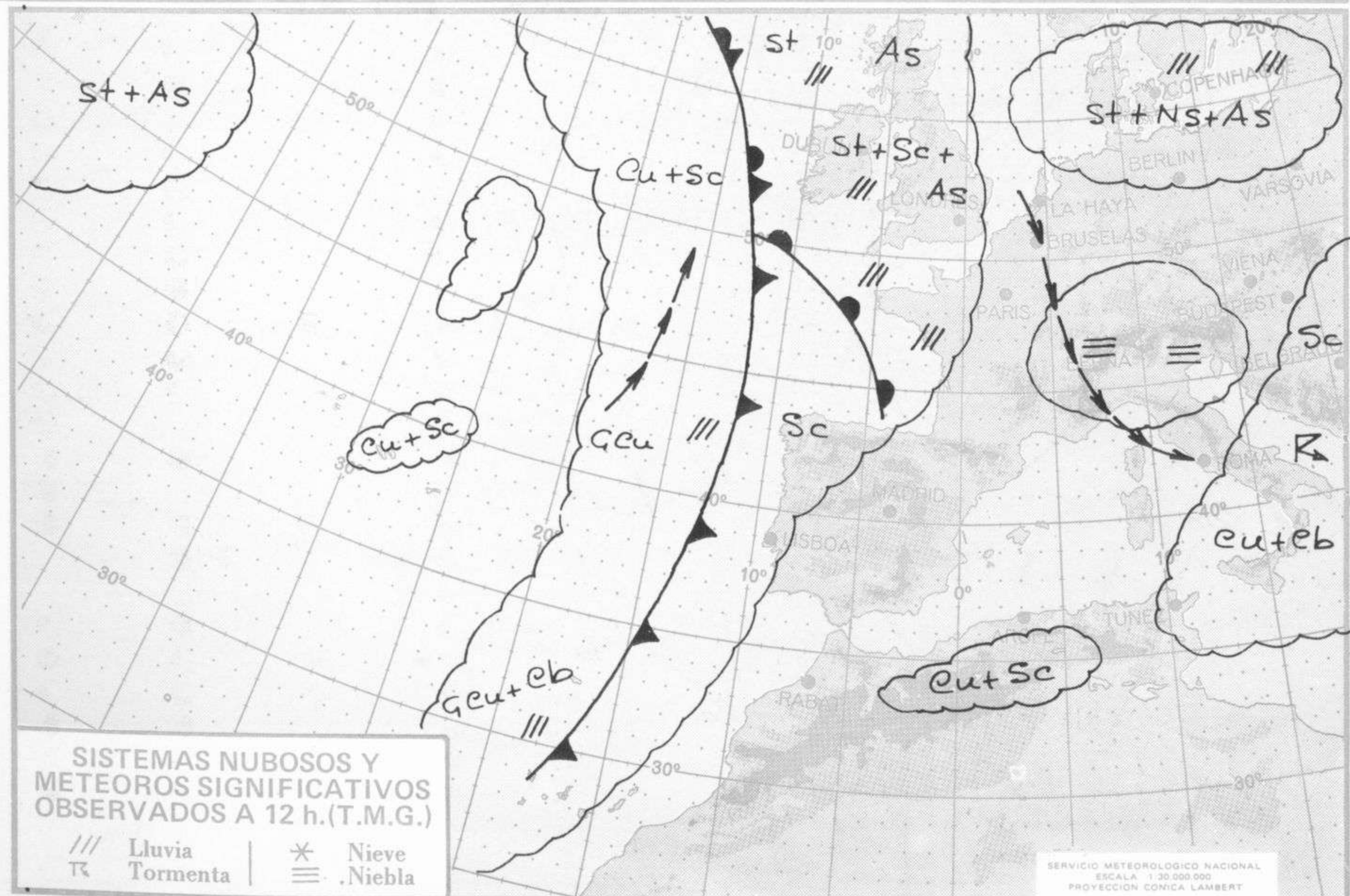
40

30

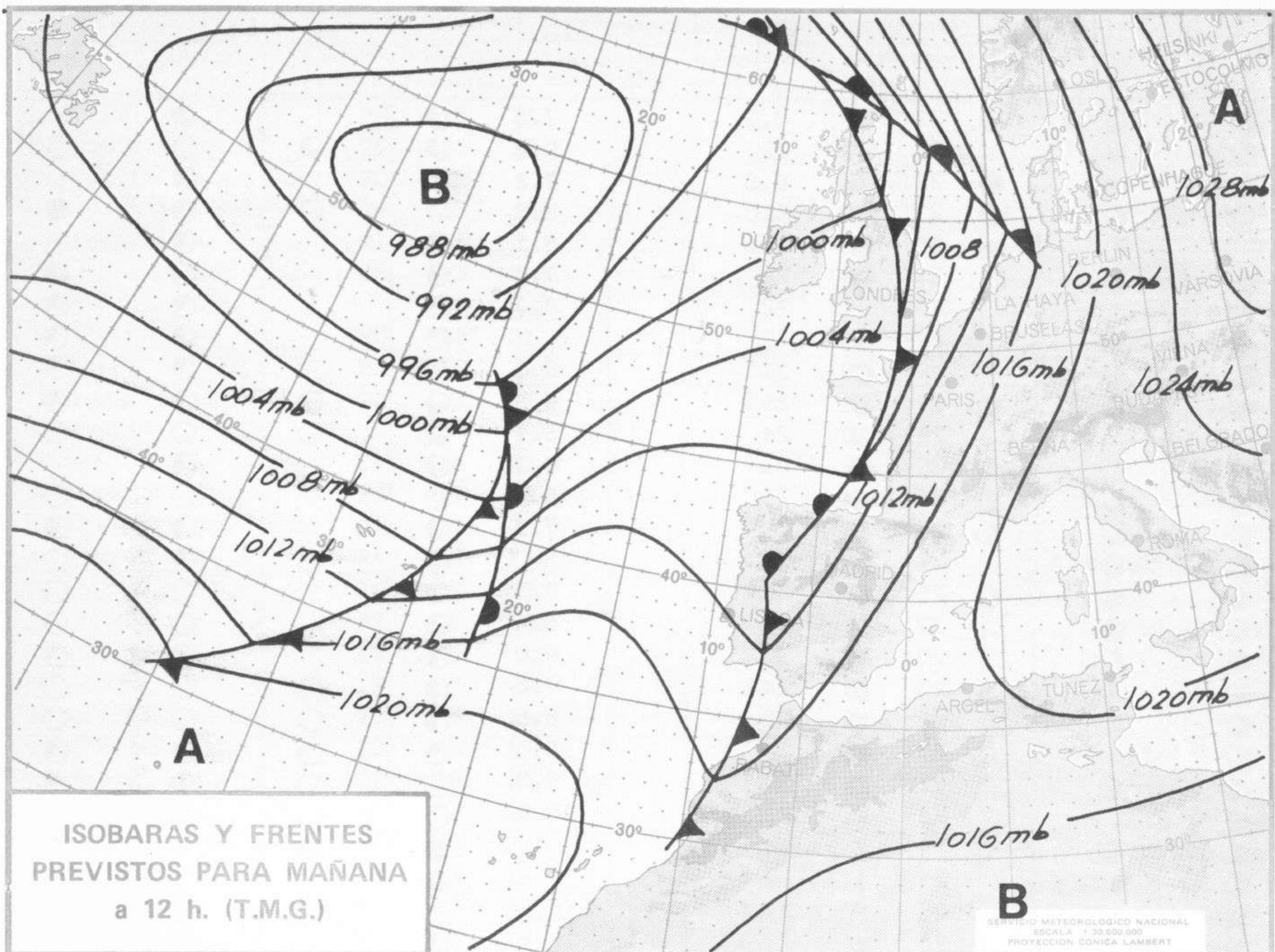
20

10

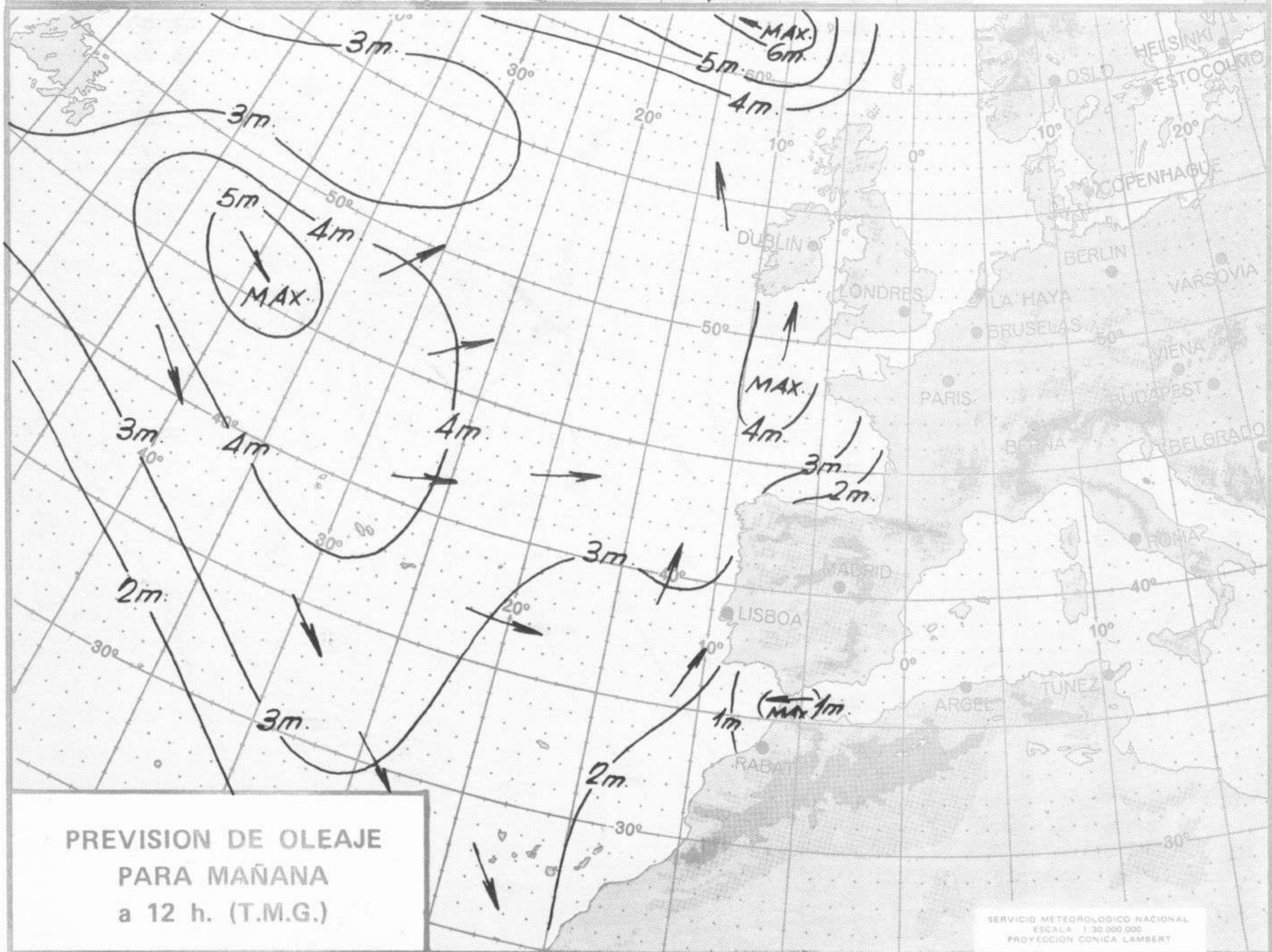
Estaciones	Temperaturas (°C)			Precipitación (l/m <sup>2</sup> )		Horas de sol ayer	Meteoros significativos			
	Máxima de ayer	Mínima de hoy	12 horas de hoy	06 ayer a 06 hoy	Hoy 06-12		18 horas de ayer	00 horas de hoy	06 horas de hoy	12 horas de hoy
Castellón de la Plana ... ..	22	13				7.5	☉		☉	
Valencia (A) ... ..	22	12	22			9.4	☉	☉	☉	☉
Valencia ... ..	23	14				9.2	☉		☉	
Alicante (A) ... ..	23	10	22			8.5	☉	☉	☉	☉
Alicante ... ..	25	10				8.1	☉		☉	
Murcia (A) ... ..	24	8	22			7.3	☉		☉	☉
Murcia ... ..	26	11	22			8.3	☉		☉	☉
Cartagena ... ..	22	15	20				☉		☉	☉
San Javier ... ..		10	21			8.1			☉	☉
Sevilla (A) ... ..	29	11	25			9.0	☉	☉	☉	☉
Córdoba (A) ... ..	28	10	24			6.1	☉	☉	☉	☉
Jaén ... ..	26	12				8.1	☉		☉	
Granada (A) ... ..	28	4	23			8.2	☉		☉	☉
Huelva ... ..	25	14	22			7.2	☉		☉	☉
Jerez de la Frontera (A) ...	27	12	27				☉	☉	☉	☉
Cádiz ... ..	25	18	21			8.5	☉		☉	☉
San Fernando ... ..	27	18	26			5.4	☉		☉	☉
Tarifa ... ..	20	18	20			6.0	☉		☉	☉
Málaga (A) ... ..	23	10	24			7.8	☉	☉	☉	☉
Almería (A) ... ..	26	16	25			8.5	☉	☉	☉	☉
Palma de Mallorca (A) ... ..	23	10	22			9.5	☉	☉	☉	☉
Mahón (A) ... ..	21	15	20			9.3	☉	☉	☉	☉
Ibiza (A) ... ..	23	14	22			10.1	☉	☉	☉	☉
Santa Cruz de Tenerife (A)...	18		18				☉	☉	☉	☉
Santa Cruz de Tenerife ... ..	25		22				☉	☉	☉	☉
Las Palmas (A) ... ..	25	17	27			10.0	☉	☉	☉	☉
Fuerteventura (A) ... ..	23	14	24			6.5	☉		☉	☉
Lanzarote (A) ... ..	23	16	23			9.4	☉		☉	☉
Ceuta ... ..	20	13				4.2	☉		☉	☉
Melilla ... ..	23	17	22			9.0	☉	☉	☉	☉







ISOBARAS Y FRENTES  
PREVISTOS PARA MAÑANA  
a 12 h. (T.M.G.)

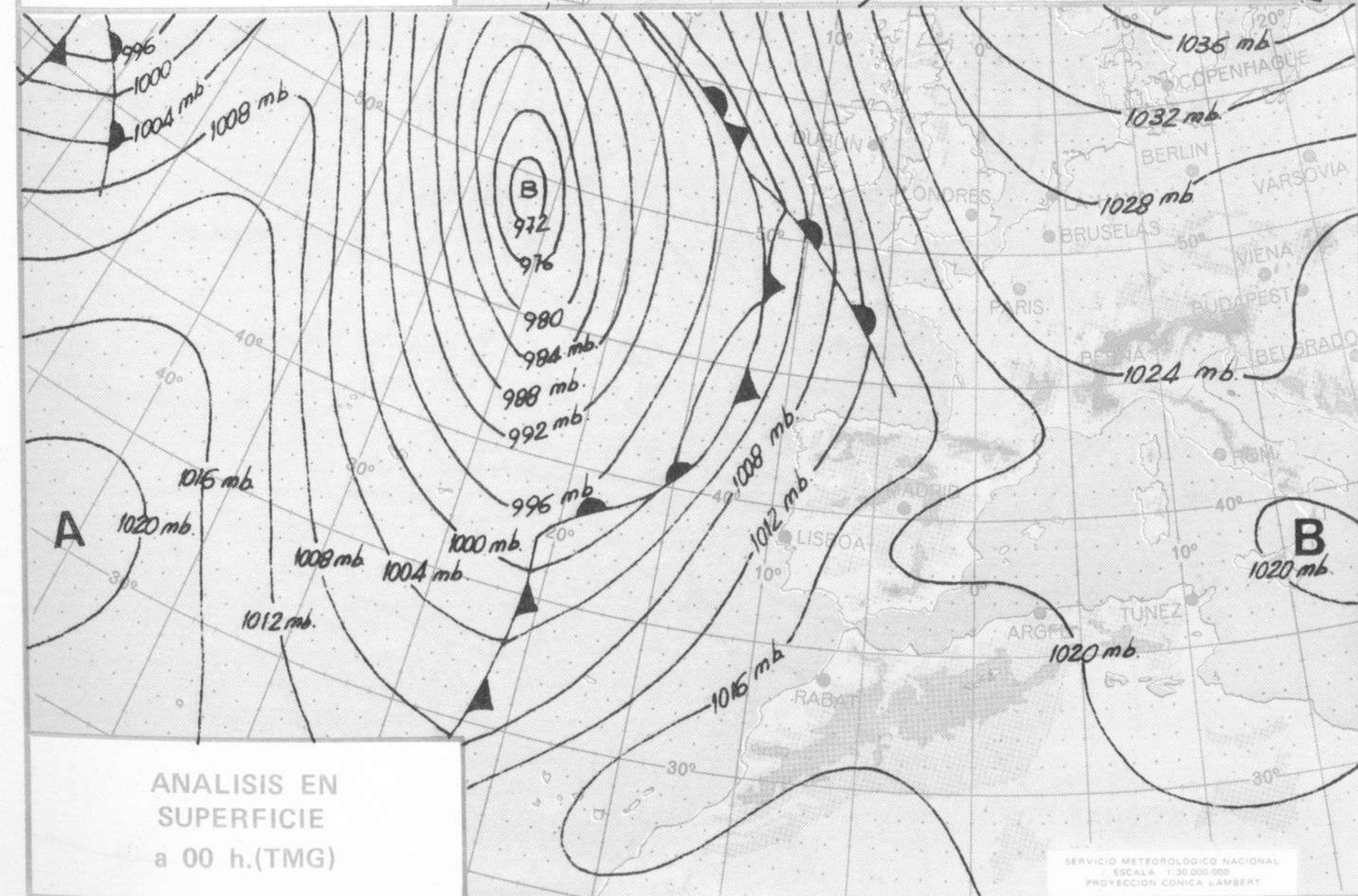
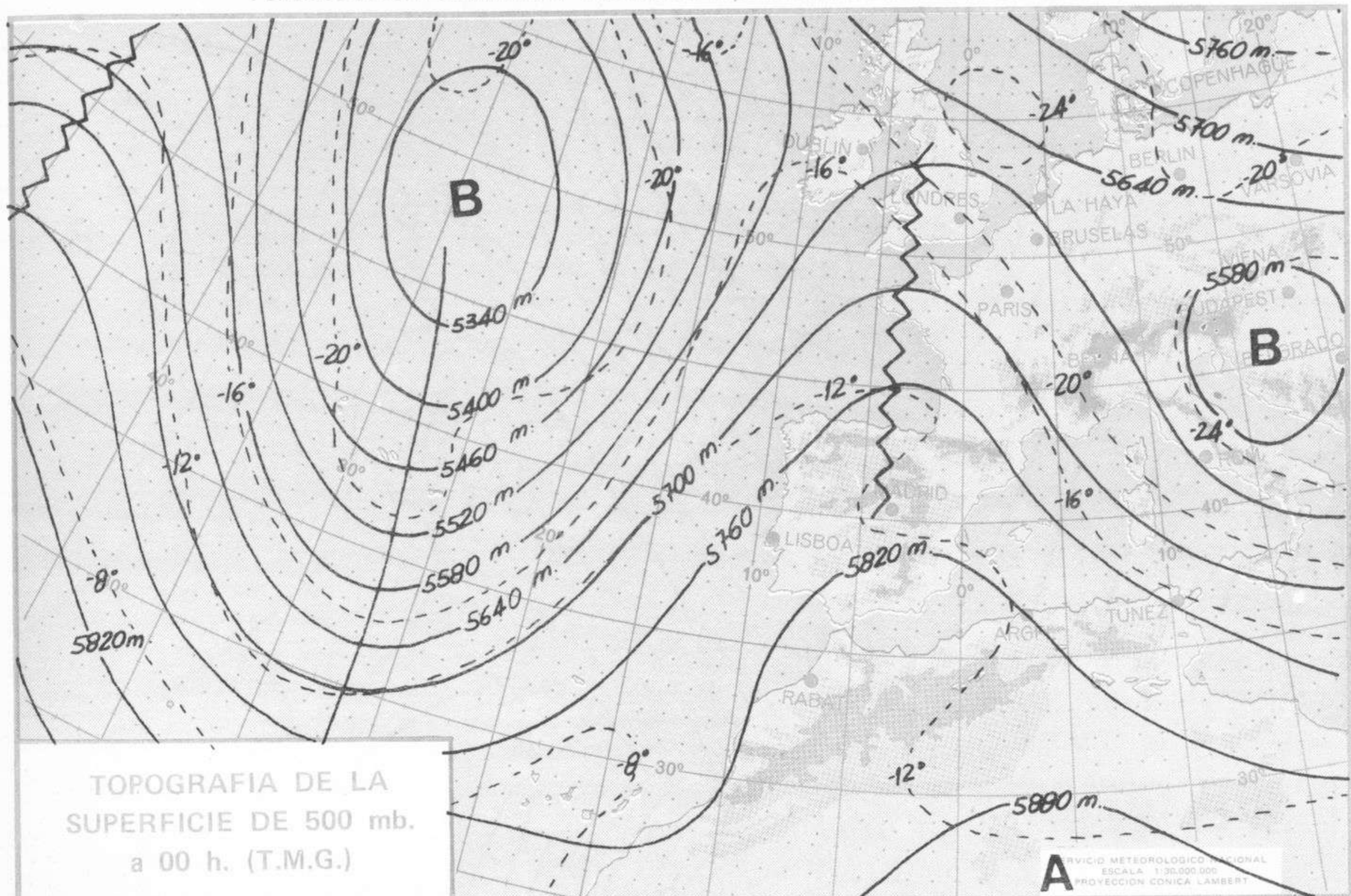


PREVISION DE OLEAJE  
PARA MAÑANA  
a 12 h. (T.M.G.)





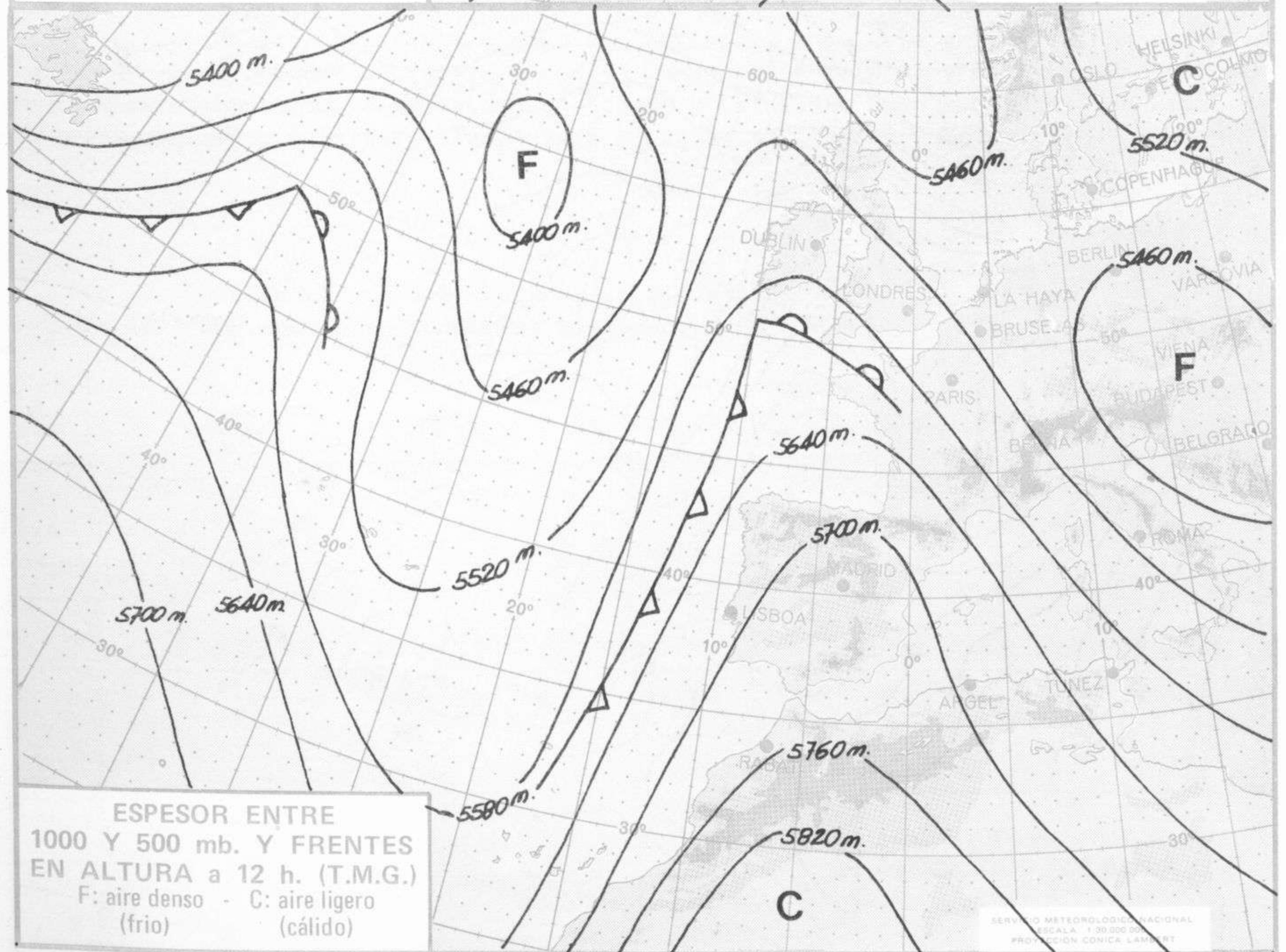
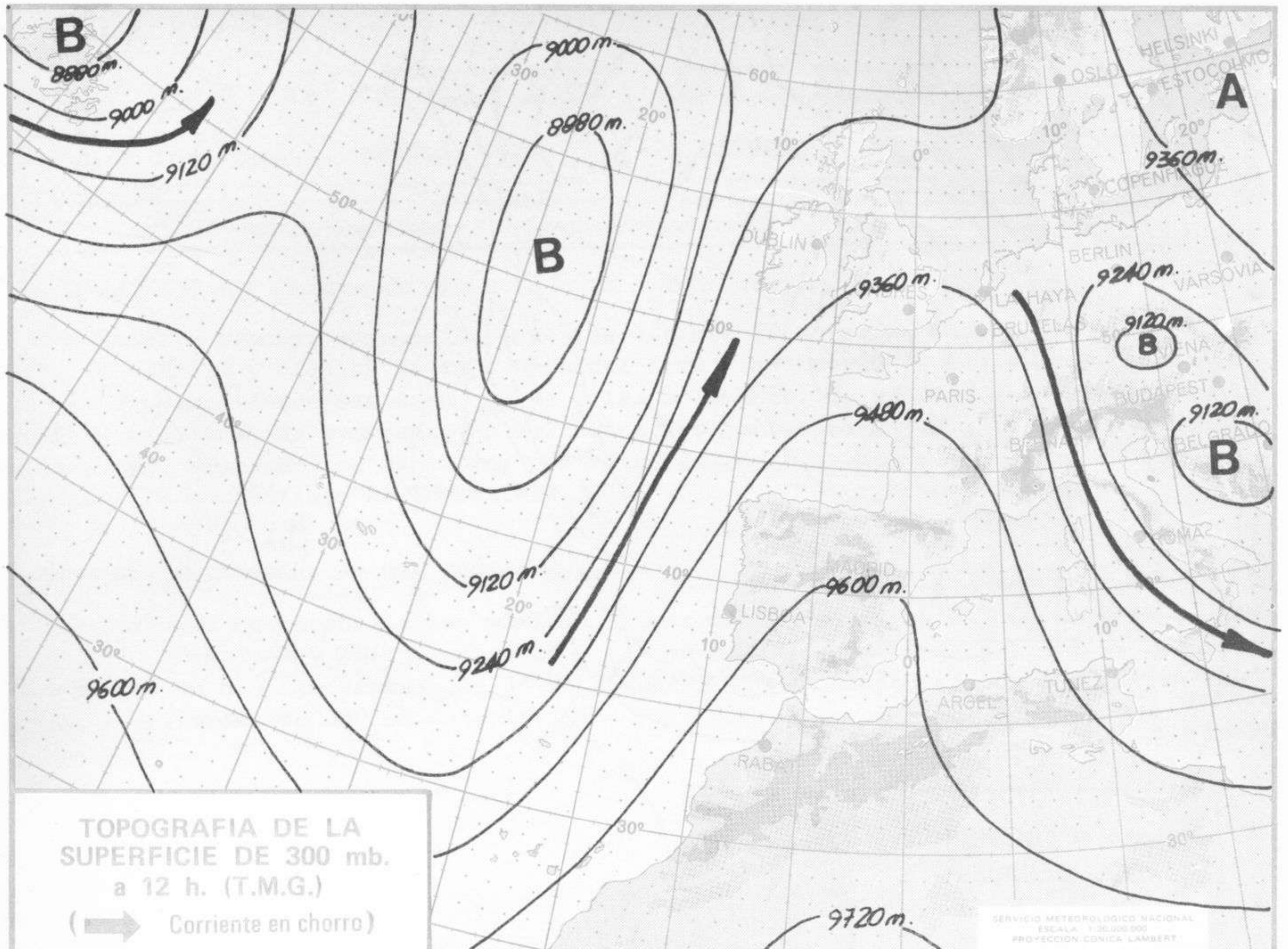
Dirección postal: Centro de Análisis y Predicción (Ciudad Universitaria), Apartado 285 - Madrid - 3 - (España) - Teléfono: 244 35 00  
Fonometeo local: teléfono 094 - Fonometeo España: teléfono 232 69 40 de Madrid



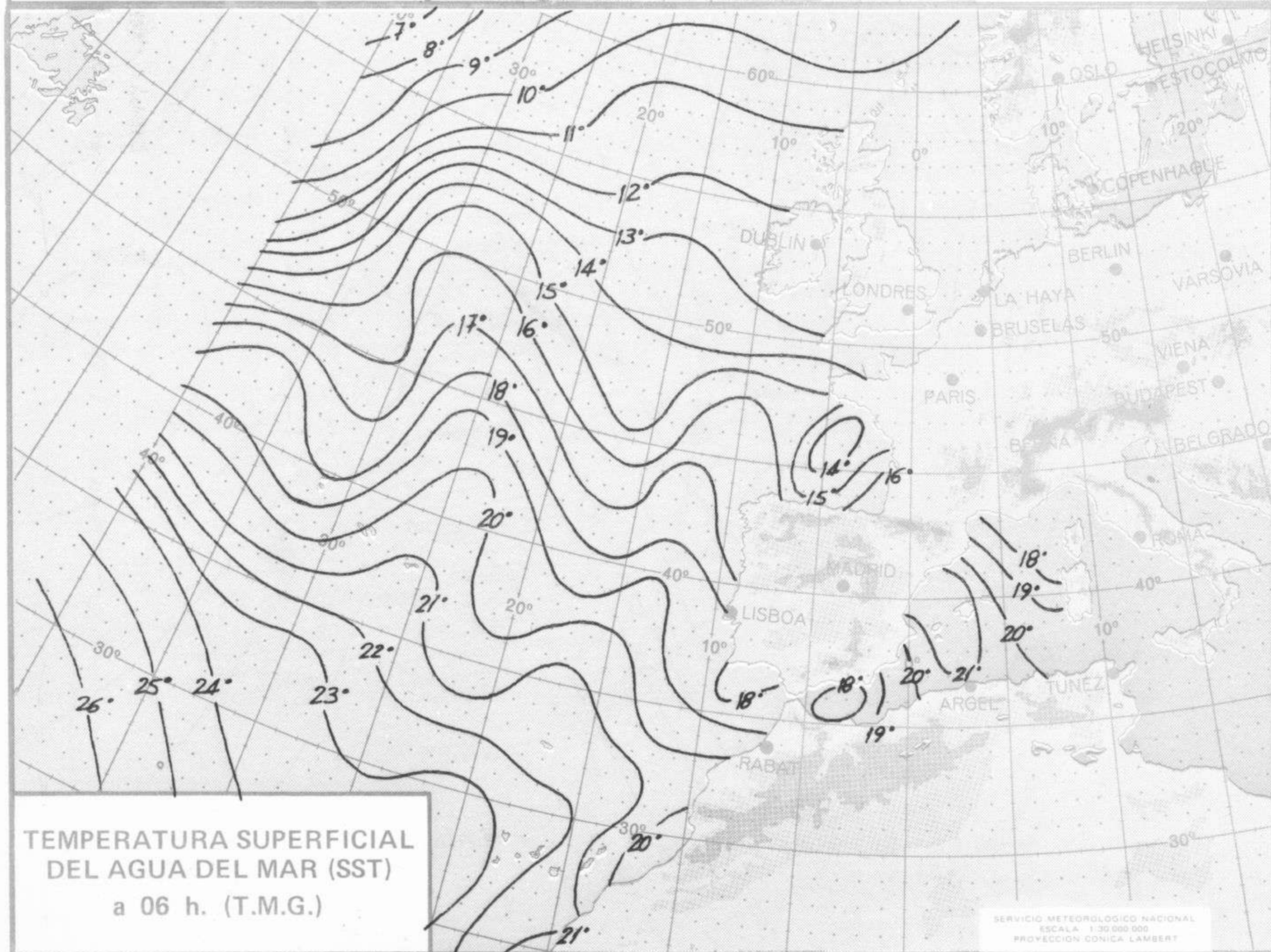
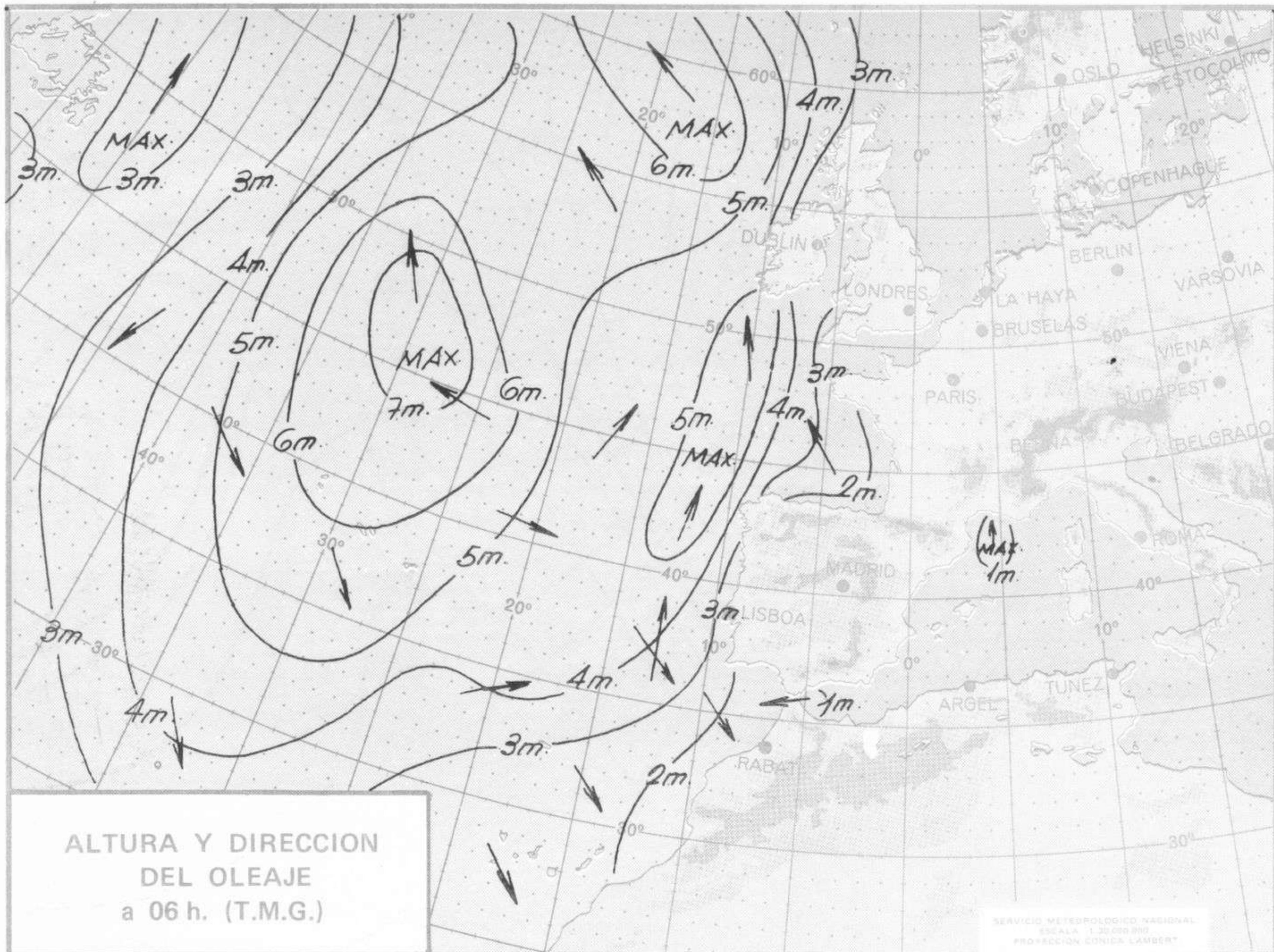
















COMPLEMENTO A LA INFORMACION TECNICA DIARIA



Dirección postal: Centro de Análisis y Predicción (Ciudad Universitaria), Apartado 285 - Madrid - 3 - (España) - Teléfono: 244 35 00  
 Fonometeo local: teléfono 094 - Fonometeo España: teléfono 232 69 40 de Madrid

MADRID, Miércoles 22 de OCTUBRE de 1.975

R A D I O S O N D E O S

TTAA	71231	08001	99003	18250	13008	00102	18050	14515
85478	10858	19046	70074	03272	21041	50572	11736	24033
40739	23939	24042	30943	40337	24052	25064	51144	25057
20205	623NN	26555	15382	669NN	25551			
TTBB	7123N	08001	00003	18250	11966	17057	22931	14457
33920	15261	44855	11058	55802	08267	66740	06475	77682
01871	88646	00162	99582	07503	11558	07700	22530	10500
33516	09933	44422	20750	55352	31508	66285	43146	77218
59342	88197	629NN	99192	611NN	11146	675NN	22112	685NN
21212	00003	13008	11900	19043	22598	22050	33350	24542
44217	26068	55145	26046	66114	23022	77100	24021	41414
2567N	51515	11900	19043	22800	20543	33600	22050	=
TTDD	7123N	08001	11928	613NN	22693	671NN	21212	11750
23504	=							
TTAA	71231	08221	99944	11857	00000	00144	NNNNN	NNNNN
85520	13459	18014	70116	038NN	21517	50577	129NN	26028
40744	235NN	26020	30947	40933	29031	25068	50147	30034
20211	599NN	30542	15390	518NN	31533			
TTBB	7123N	08221	00944	11857	11900	18250	22750	04871
33673	030NN	44400	235NN	55325	36329	66205	597NN	21212
00944	00000	41414	25500	51515	11840	19512	22800	21515
33600	24520	=						
TTDD	7123N	08221	11088	651NN	22040	57911	21212	11088
28511	22040	28510						

TTAA	72111	08001	99002	19858	17020	00095	19658	17020
85478	16063	22036	70089	02851	21534	50576	09161	21546
40745	21558	21557	30950	37945	22068	25073	48150	22067
20216	603NN	22070	15392	671NN	22064			
TTBB	7211N	08001	00002	19858	11911	12445	22885	17464
33868	17464	44700	02851	55567	03169	66485	10560	77295
38744	88202	60156	99164	671NN	11150	671NN	22142	649NN
33126	631NN	44110	671NN	21212	00002	17020	11897	20044
22790	22517	33323	22570	44198	22571	55140	22061	66115
21538	77100	23007	41414	24502	51515	11897	20044	22800
22530	33600	20054	=					
TTCC	72117	08001	70859	609NN	25007	50070	579NN	88999
77999	=							
TTDD	7211N	08001	11973	671NN	22863	613NN	33759	619NN
44553	579NN	55481	579NN	21212	11520	26014	=	
TTAA	72111	08221	99948	16259	00000	00171	NNNNN	NNNNN
85554	144NN	24015	70166	064NN	25023	50585	091NN	24030
40754	199NN	27011	30960	375NN	26523	25084	479NN	26026
20227	599NN	28023	15402	679NN	27013			
TTBB	7211N	08221	00948	16259	11886	16262	22629	022NN
33407	187NN	44176	663NN	55113	701NN	21212	00948	00000
11113	25566	41414	00907	51515	11842	24015	22800	24019
33600	24031	=						

TEMP - (FM - 35 E) : Parte de observación en altitud de presión, temperatura, humedad y viento de una estación terrestre

Niveles inferiores a 100 mb.	Niveles tipo: superficie, 1.000, 850, 700, 500, 400, 300, 250, 200, 150 y 100 mb.	TTAA	YYGGI <sub>d</sub>	IIiii	99P <sub>o</sub> P <sub>o</sub> P <sub>o</sub>	T <sub>o</sub> T <sub>o</sub> T <sub>ao</sub> D <sub>o</sub> D <sub>o</sub>	d <sub>o</sub> d <sub>o</sub> f <sub>o</sub> f <sub>o</sub>	P <sub>1</sub> P <sub>1</sub> h <sub>1</sub> h <sub>1</sub> h <sub>1</sub>	T <sub>1</sub> T <sub>1</sub> T <sub>a1</sub> D <sub>1</sub> D <sub>1</sub>	d <sub>1</sub> d <sub>1</sub> f <sub>1</sub> f <sub>1</sub>
		85hhh	TTTDD	ddfff	70hhh	TTTDD	ddfff	50hhh	TTTDD	ddfff
		40hhh	TTTDD	ddfff	30hhh	TTTDD	ddfff	25hhh	TTTDD	ddfff
		20hhh	TTTDD	ddfff	15hhh	TTTDD	ddfff	10hhh	TTTDD	ddfff
Niveles superiores a 100 mb.	Tropopausa y vientos máximos	88P <sub>t</sub> P <sub>t</sub> P <sub>t</sub>	T <sub>t</sub> T <sub>t</sub> T <sub>at</sub> D <sub>t</sub> D <sub>t</sub>	d <sub>t</sub> d <sub>t</sub> f <sub>t</sub> f <sub>t</sub>	77P <sub>m</sub> P <sub>m</sub> P <sub>m</sub>	d <sub>m</sub> d <sub>m</sub> f <sub>m</sub> f <sub>m</sub>	(4v <sub>b</sub> v <sub>b</sub> v <sub>a</sub> v <sub>a</sub> )			
	Puntos notables y nubes	TTBB	YYGGI <sub>d</sub>	IIiii	n <sub>o</sub> n <sub>o</sub> P <sub>o</sub> P <sub>o</sub> P <sub>o</sub>	T <sub>o</sub> T <sub>o</sub> T <sub>ao</sub> D <sub>o</sub> D <sub>o</sub>	n <sub>1</sub> n <sub>1</sub> P <sub>1</sub> P <sub>1</sub> P <sub>1</sub>	T <sub>1</sub> T <sub>1</sub> T <sub>a1</sub> D <sub>1</sub> D <sub>1</sub>	.....	n <sub>n</sub> n <sub>n</sub> P <sub>n</sub> P <sub>n</sub> P <sub>n</sub>
		21212	n <sub>o</sub> n <sub>o</sub> P <sub>o</sub> P <sub>o</sub> P <sub>o</sub>	d <sub>o</sub> d <sub>o</sub> f <sub>o</sub> f <sub>o</sub>	.....	n <sub>n</sub> n <sub>n</sub> P <sub>n</sub> P <sub>n</sub> P <sub>n</sub>	d <sub>n</sub> d <sub>n</sub> f <sub>n</sub> f <sub>n</sub>	41414	N <sub>h</sub> C <sub>L</sub> hC <sub>M</sub> C <sub>H</sub>	
		TTCC	YYGGI <sub>d</sub>	IIiii	P <sub>1</sub> P <sub>1</sub> h <sub>1</sub> h <sub>1</sub> h <sub>1</sub>	T <sub>1</sub> T <sub>1</sub> T <sub>a1</sub> D <sub>1</sub> D <sub>1</sub>	d <sub>1</sub> d <sub>1</sub> f <sub>1</sub> f <sub>1</sub>	.....	P <sub>n</sub> P <sub>n</sub> h <sub>n</sub> h <sub>n</sub> h <sub>n</sub>	T <sub>n</sub> T <sub>n</sub> T <sub>an</sub> D <sub>n</sub> D <sub>n</sub>
	Tropopausa y vientos máximos	88P <sub>t</sub> P <sub>t</sub> P <sub>t</sub>	T <sub>t</sub> T <sub>t</sub> T <sub>at</sub> D <sub>t</sub> D <sub>t</sub>	d <sub>t</sub> d <sub>t</sub> f <sub>t</sub> f <sub>t</sub>	77P <sub>m</sub> P <sub>m</sub> P <sub>m</sub>	d <sub>m</sub> d <sub>m</sub> f <sub>m</sub> f <sub>m</sub>	(4v <sub>b</sub> v <sub>b</sub> v <sub>a</sub> v <sub>a</sub> )			
	Puntos notables	TTDD	YYGGI <sub>d</sub>	IIiii	n <sub>1</sub> n <sub>1</sub> P <sub>1</sub> P <sub>1</sub> P <sub>1</sub>	T <sub>1</sub> T <sub>1</sub> T <sub>a1</sub> D <sub>1</sub> D <sub>1</sub>	.....	n <sub>n</sub> n <sub>n</sub> P <sub>n</sub> P <sub>n</sub> P <sub>n</sub>	T <sub>n</sub> T <sub>n</sub> T <sub>an</sub> D <sub>n</sub> D <sub>n</sub>	
		21212	n <sub>1</sub> n <sub>1</sub> P <sub>1</sub> P <sub>1</sub> P <sub>1</sub>	d <sub>1</sub> d <sub>1</sub> f <sub>1</sub> f <sub>1</sub>	.....	n <sub>n</sub> n <sub>n</sub> P <sub>n</sub> P <sub>n</sub> P <sub>n</sub>	d <sub>n</sub> d <sub>n</sub> f <sub>n</sub> f <sub>n</sub>			

SYNOP - (F - 11 E) : Informe de una observación en superficie procedente de una estación terrestre

IIiii Nddff VVwwW PPPTT N<sub>h</sub>C<sub>L</sub>hC<sub>M</sub>C<sub>H</sub> T<sub>d</sub>T<sub>d</sub>a<sub>d</sub>p<sub>p</sub> (SP<sub>o</sub>P<sub>o</sub>P<sub>o</sub>) (7RRjj) (8N<sub>3</sub>Ch<sub>3</sub>) (9SpSp<sub>s</sub>p<sub>s</sub>) (MONT N'C'H'C<sub>1</sub>)



