



BOLETIN DIARIO

AÑO XXIV

2ª Epoca

Núm. 90

MADRID, LUNES 31 de MARZO de 1.975

Dirección postal: Centro de Análisis y Predicción (Ciudad Universitaria), Apartado 285 - Madrid - 3 - (España) - Teléfono: 244 35 00
 Fonometeo local: teléfono 094 - Fonometeo España: teléfono 232 69 40 de Madrid

TIEMPO PASADO (de 12 horas de ayer a 12 horas, T.M.G., de hoy):

Nubosidad y precipitaciones: En las últimas 24 horas hubo precipitaciones moderadas en el Cantábrico, Galicia, cabecera del Ebro, sistema Ibérico y puntos del Duero, Levante y Canarias y débiles en la meseta superior, sistema Central, Aragón, Cataluña, Sudeste, Costa del Sol, Ibiza y en la mayor parte de Canarias. Hubo fenómenos tormentosos en Santander, San Sebastián y región del Estrecho. Las precipitaciones fueron de nieve en los sistemas montañosos y en las cuencas altas del Duero y Ebro. En las últimas 12 horas la nubosidad fue escasa en la mitad sur de la Península y abundante por lo general en el resto.

Vientos fuertes: Se registraron del cuarto cuadrante entre 55 y 70 Kms. hora en Bilbao Reus y Mahón.

Temperaturas destacables: Continuaron por debajo de sus valores normales en todas las regiones. Ayer las máximas fluctuaron entre 19^º en Huelva y Sevilla y 3^º en Avila y hoy las mínimas han estado comprendidas entre 3^º bajo cero en Albacete y Teruel y 10^º en Almería, alcanzándose 11^º bajo cero en el Observatorio de La Molinas (Gerona).

PRONOSTICO PARA MAÑANA:

En el norte de Galicia, Cantábrico, extremo nordeste de la Península y Baleares nuboso con chubascos. En el Duero, Centro, Levante parcialmente nuboso con riesgo de alguna precipitación aislada. Poco nuboso en las demás regiones.

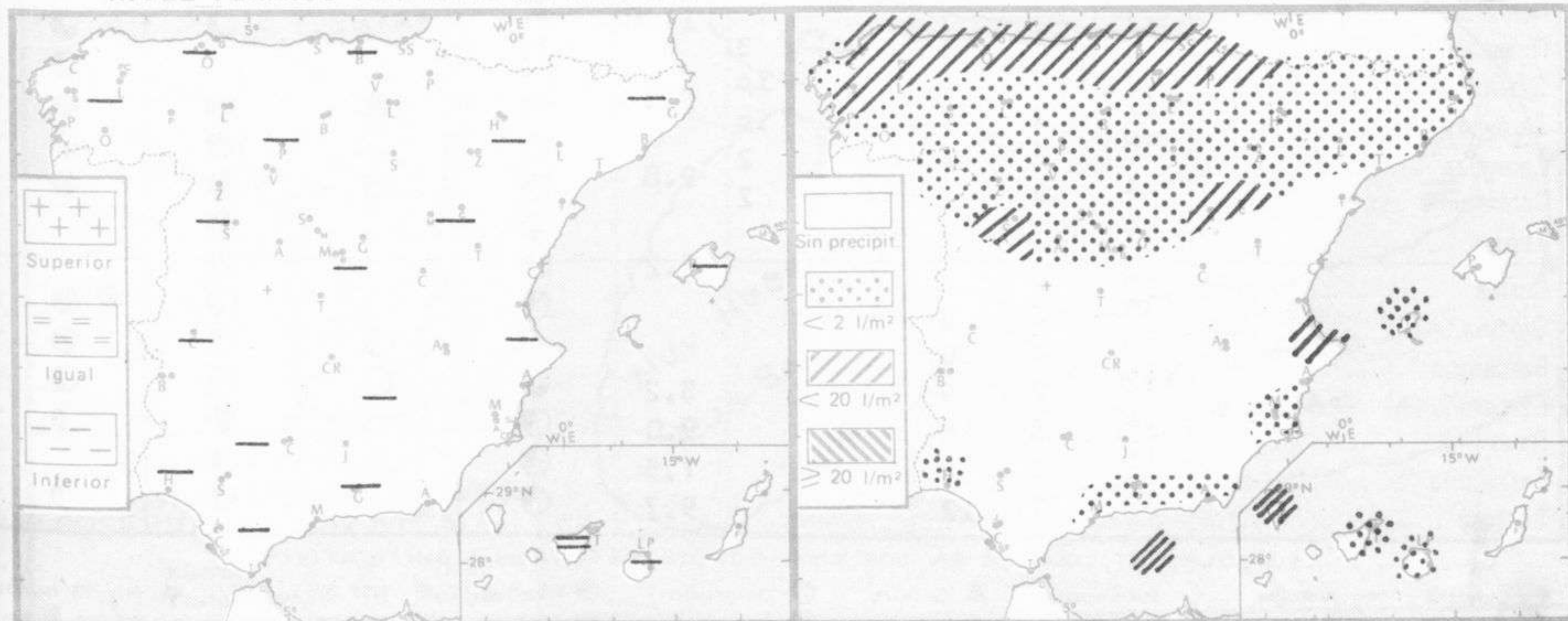
TENDENCIA PARA LOS DIAS 2 y 3

Día 2: Continuará con análogas características.

Día 3: Chubascos dispersos en todas las regiones con excepción del Sudeste, que estará parcialmente nuboso.

NIVEL TERMICO RESPECTO AL NORMAL

AREAS CON PRECIPITACION (12 h. ayer a 12 h. hoy)

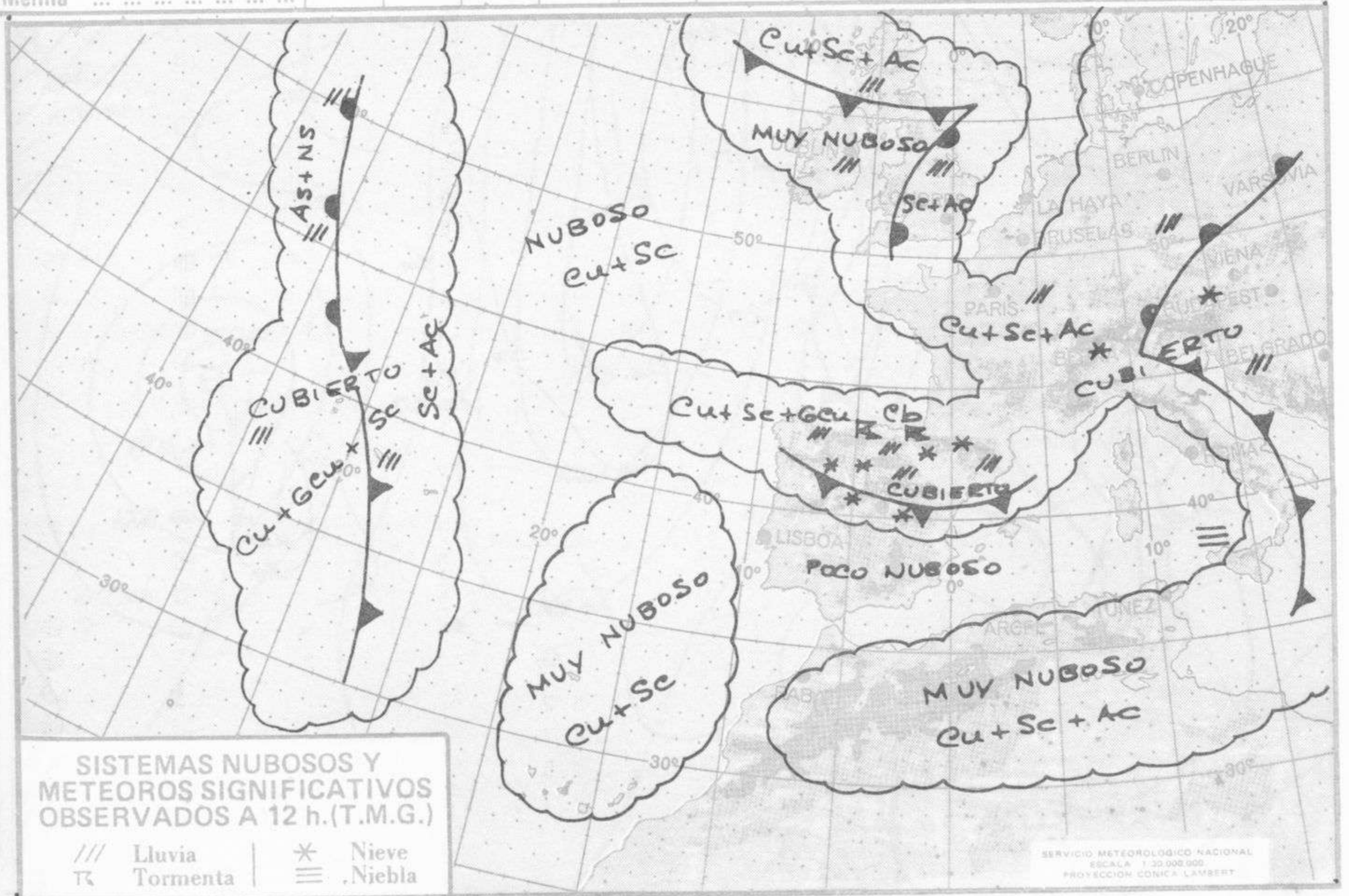


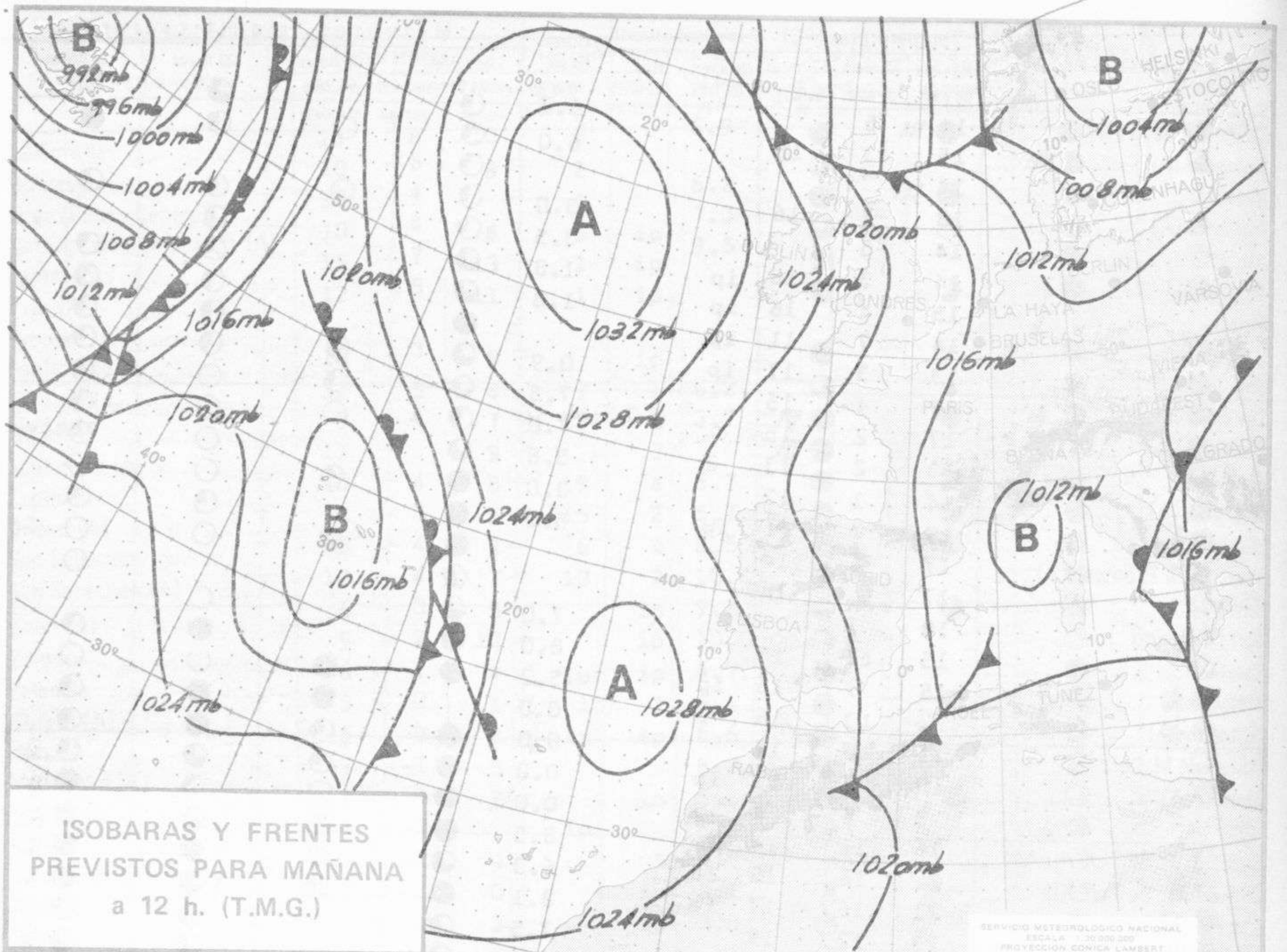
Estaciones	Temperaturas (°C)			Precipitación (l/m²)		Horas de sol ayer	Meteoros significativos			
	Máxima de ayer	Mínima de hoy	12 horas de hoy	06 ayer a 06 hoy	Hoy 06-12		18 horas de ayer	00 horas de hoy	06 horas de hoy	12 horas de hoy
La Coruña	11	8	10	3		6.9	●	/// ●	●	●
Monteventoso	10	6	8	2			●	/// ●	/// ●	●
Lugo (Punto Centro)	10	4		4		6.2	●	/// ●	●	●
Santiago de Compostela (A)	10	4	8	5	ip	7.3	●	●	●	●
Pontevedra	15	7	13	1	ip	9.5	●		●	●
Vigo (A)	12	5	11	1	ip		●	●	●	●
Orense										
Ponferrada	10	3	9		ip		●		●	●
Asturias (A)	11	5	8	7	1	6.2	●		●	●
Oviedo	9	4	7	15	1	3.7	/// ●	●	/// ●	●
Gijón	11		9		3		/// ●			●
Santander (A)	10	4	8	19	4	5.7	●	●	●	●
Santander	10	3	5	15	2	5.7	●	●	●	●
Bilbao (A)	8	4	2	6	4	8.5	●	/// ●	●	β ●
San Sebastian/Igueldo	12	4	7	10	2	10.4	●		●	●
San Sebastian (A)	6	0	5		ip	9.1	●	●	●	●
León (A)	9	2	10		ip	10.0	●		●	●
Zamora	6	1	4	ip	ip	6.7	●		●	●
Palencia	5	0	1	1	1	6.1	●	●	*	* ●
Burgos (A)	5	0	2	ip	ip	6.6	●		●	* ●
Burgos	7	-1	5			8.9	●		●	●
Valladolid (A)	9	1	7		ip	8.8	●	●	●	●
Valladolid	4	-2		ip		8.9	●		*	●
Soria		-2	9		5	9.0			●	●
Salamanca (A)	3	-1	0		ip	8.1	●		●	* ●
Avila	5	0	3		ip	9.3	●		●	/// ●
Segovia										* ●
Navacerrada	-4	-7	-5	ip	1	3.3	●		●	* ●
Madrid/Barajas	11	-1	7		ip	10.6	●	●	●	/// ●
Madrid (Cdad. Universitaria)	11	1	6		ip	10.0	●	●	●	/// ●
Guadalajara	9	0	4				○		●	●
Toledo	11	0				9.7	○		●	●
Toledo	7	-2	3			10.0	○		●	●
Cuenca			1		3				●	●
Molina de Aragón	11	-2	12			9.0	●	○	●	●
Ciudad Real	10	-3	9	1		5.7	●	○	○	●
Albacete (A)	12	4	13				●	●	●	●
Cáceres	16	4	14			10.5	●	●	●	●
Badajoz (A)	6	0	2	11	4		●		/// ●	/// ●
Vitoria (A)	7	3	2	ip	ip	5.5	●		●	●
Logroño	7	3	3	ip	ip	7.1	●	●	●	●
Logroño (A)	7	3	2	ip	6	9.8	●		●	●
Pamplona	11	1	7	5		11.0	○	*	●	* ●
Huesca (A)	7	1	4		3		○		●	●
Daroca	11		2		ip	9.7	○	●	●	●
Zaragoza (A)	10	4	4	ip	ip		○	●	●	●
Zaragoza	4	5	4		2	9.0	○	●	●	●
Calamocha	5	-4	1		2		○	●	●	●
Teruel		-3					○		●	●
Lérida	13	3				9.2	○		●	●
Gerona (A)	14	X	3				○	○	●	/// ●
Barcelona		4	10				○		●	●
Barcelona (A)	12	2	9			5.2	○	○	●	●
Reus (A)	14	6	11	ip		9.0	○		●	●
Tarragona	15	4		1		7.5	○		●	●
Tortosa	15	7	12			9.7	○		●	●

SIMBOLOS UTILIZADOS EN LOS CUADROS DE METEOROS SIGNIFICATIVOS

- Llovizna
- = Neblina
- ⚡ Relámpagos
- ▲ Granizo
- Despejado
- Nuboso
- ◀ NW 30 nudos
- ↗ NE 35 nudos
- /// Lluvia
- ≡ Niebla
- ⚡ Tormenta
- * Nieve
- Poco nuboso
- Cubierto
- ✓ SW 50 nudos
- ↘ SE 65 nudos

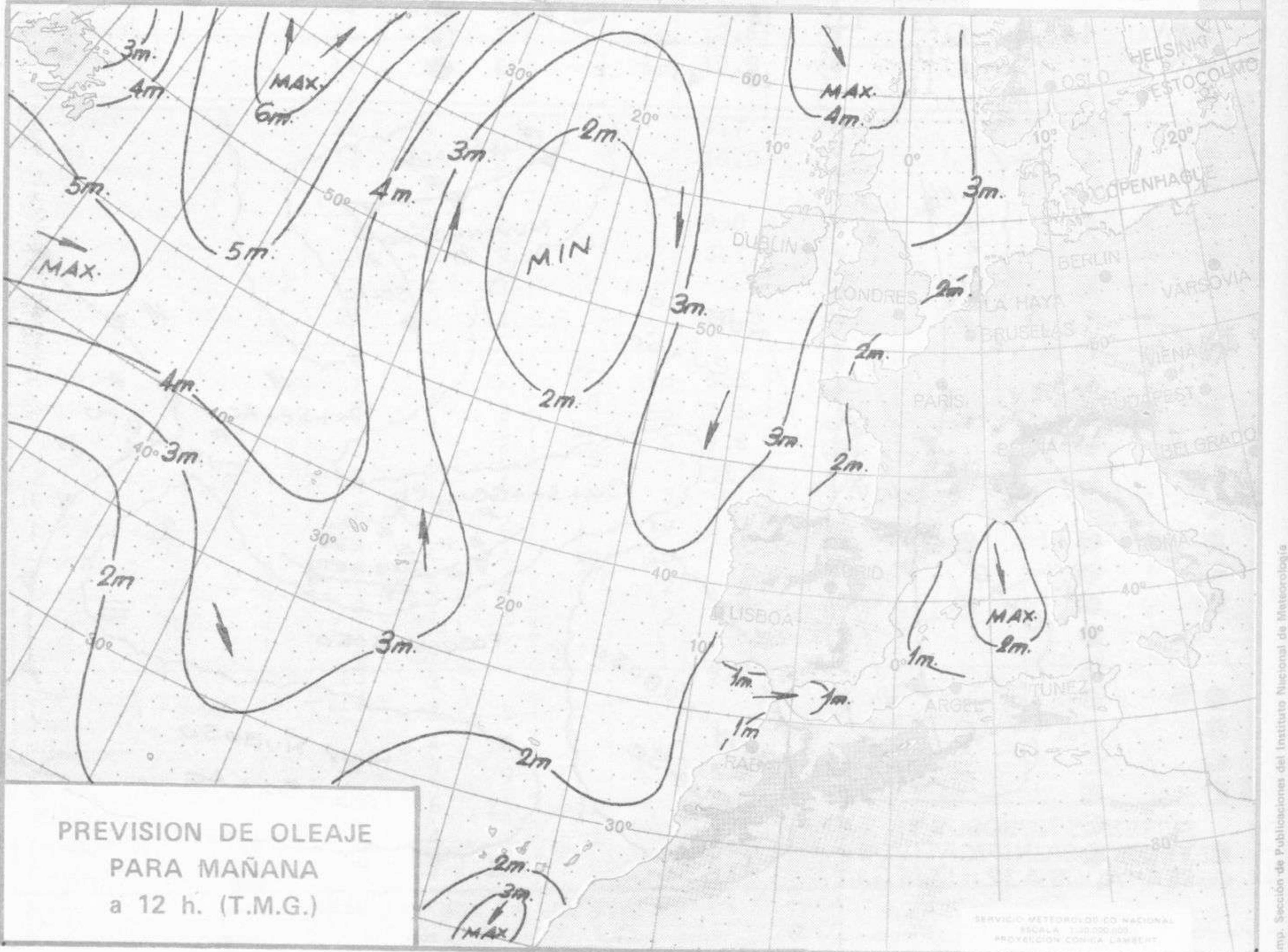
Estaciones	Temperaturas (°C)			Precipitación (l/m ²)		Horas de sol ayer	Meteoros significativos			
	Máxima de ayer	Mínima de hoy	12 horas de hoy	06 ayer a 06 hoy	Hoy 06-12		18 horas de ayer	00 horas de hoy	06 horas de hoy	12 horas de hoy
Castellón de la Plana	14	5				6.7	☉	○	☉	☉
Valencia (A)	15	3	15			6.0	☉	○	☉	☉
Valencia	14						☉	○	☉	☉
Alicante (A)	13	3	16			3.0	☉	○	☉	☉
Alicante	14	5				3.5	☉		☉	☉
Murcia (A)	14	3	16	ip		1.8	☉		☉	☉
Murcia	15	4	16	ip		1.3	☉		☉	☉
Cartagena	14	7	11	ip			☉	○	☉	☉
San Javier	13	3	17	ip		0.9	☉	○	☉	☉
Sevilla (A)	19	4	15			7.5	☉	○	☉	☉
Córdoba (A)	17	2	15			7.0	☉	○	☉	☉
Jaén	13	2	13	2		5.8	☉	○	☉	☉
Granada (A)	14	1	12			3.0	☉		☉	☉
Huelva	19	7	16	ip		5.0	☉	○	☉	☉
Jerez de la Frontera (A)	17	6	14				☉		☉	☉
Cádiz	17		14				☉		☉	☉
San Fernando	18	7				7.0	☉		☉	☉
Tarifa	15	12	15			8.0	☉		☉	☉
Málaga (A)	18	7	16	ip		5.2	☉	●	☉	☉
Almería (A)		10	16	1		0.0	☉	●	☉	☉
Palma de Mallorca (A)	11	0	14			0.0	☉	○	☉	☉
Mahón (A)	10	7	13	ip		0.0	☉	○	☉	☉
Ibiza (A)	9	4	X	3		0.0	☉	○	☉	☉
Santa Cruz de Tenerife (A)	16	11	14	ip		3.5	☉	●	☉	☉
Santa Cruz de Tenerife	22	16	19	ip		6.3	☉	●	☉	☉
Las Palmas (A)	21	16	17	ip		3.1	☉	○	☉	☉
Fuerteventura (A)	23	12	19			7.5	☉		☉	☉
Lanzarote (A)	23	13	18			6.7	☉		☉	☉
Ceuta	16						☉		☉	☉
Melilla	17		16	4			☉		☉	☉





ISOBARAS Y FRENTES
PREVISTOS PARA MAÑANA
a 12 h. (T.M.G.)

SERVICIO METEOROLÓGICO NACIONAL
ESCALA 1:20.000.000
PROYECCIÓN CÓNICA LAMBERT

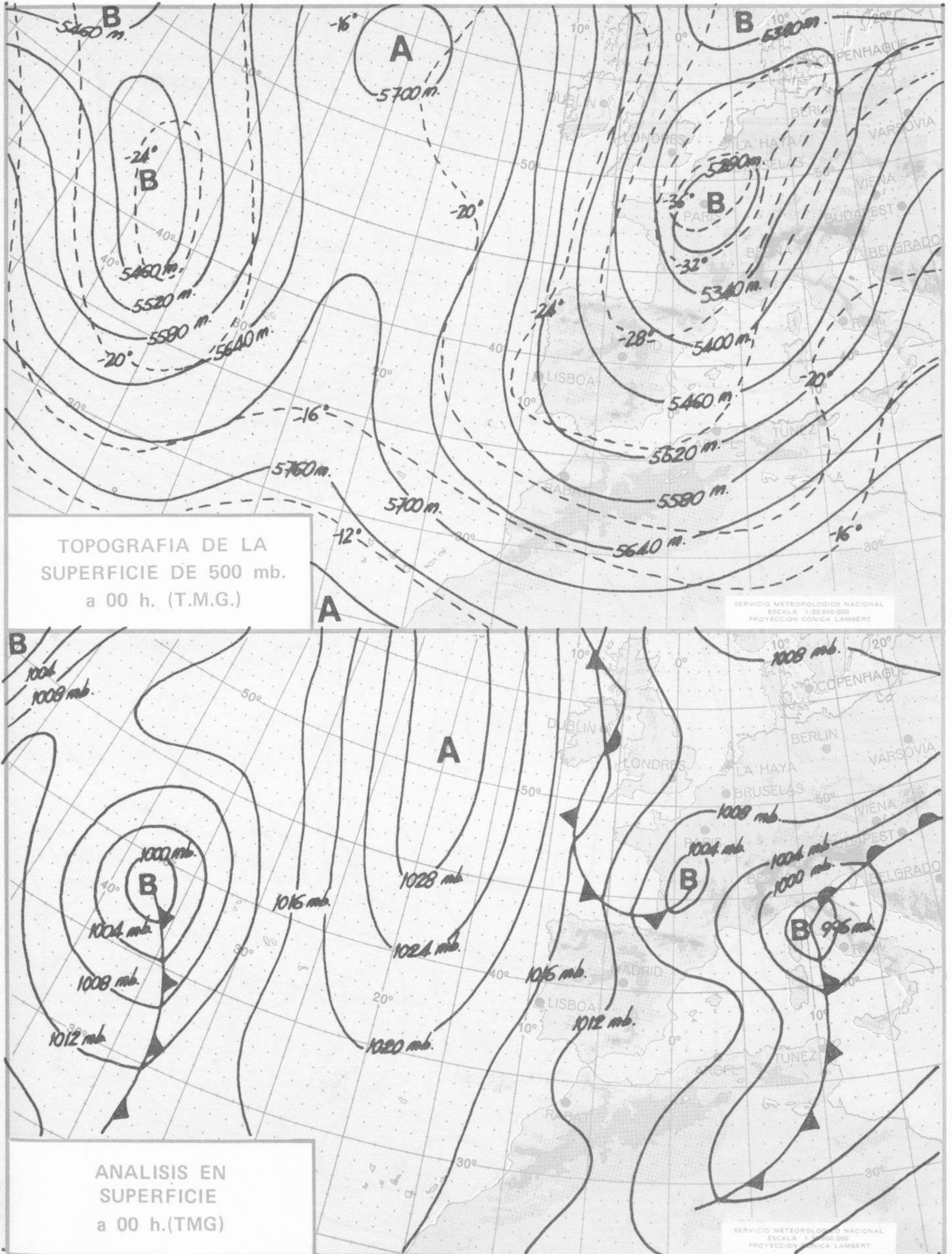


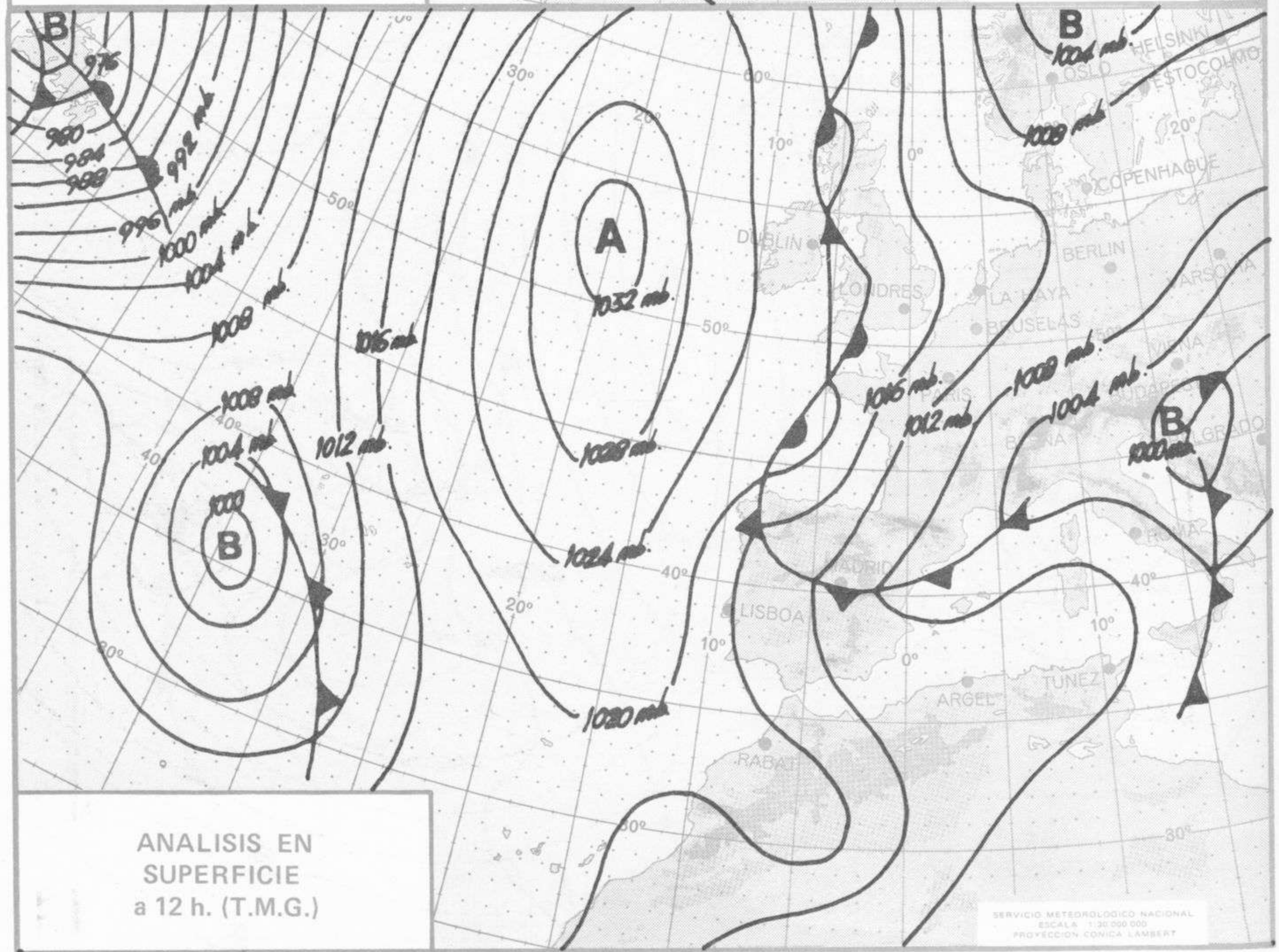
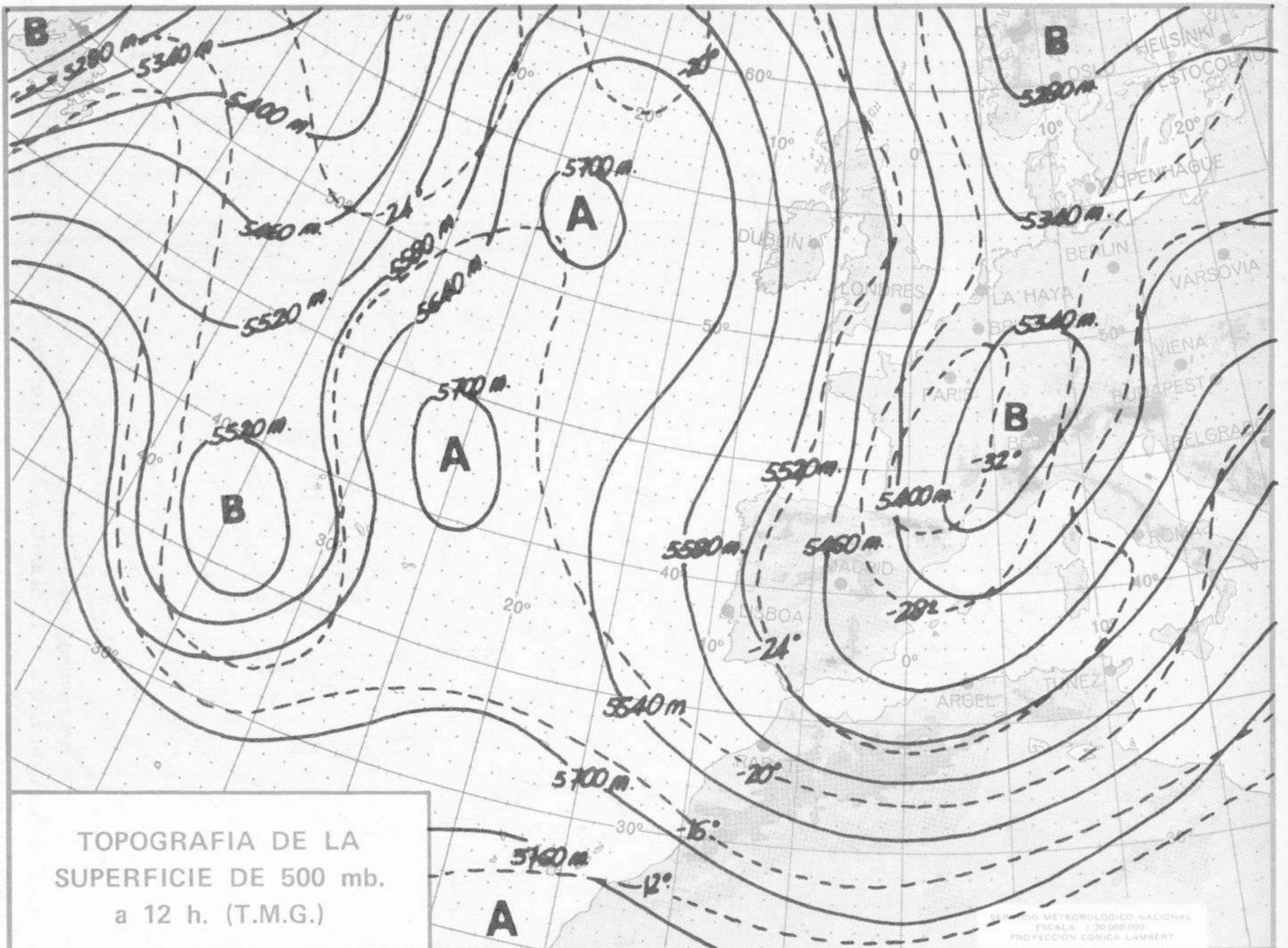
PREVISION DE OLEAJE
PARA MAÑANA
a 12 h. (T.M.G.)

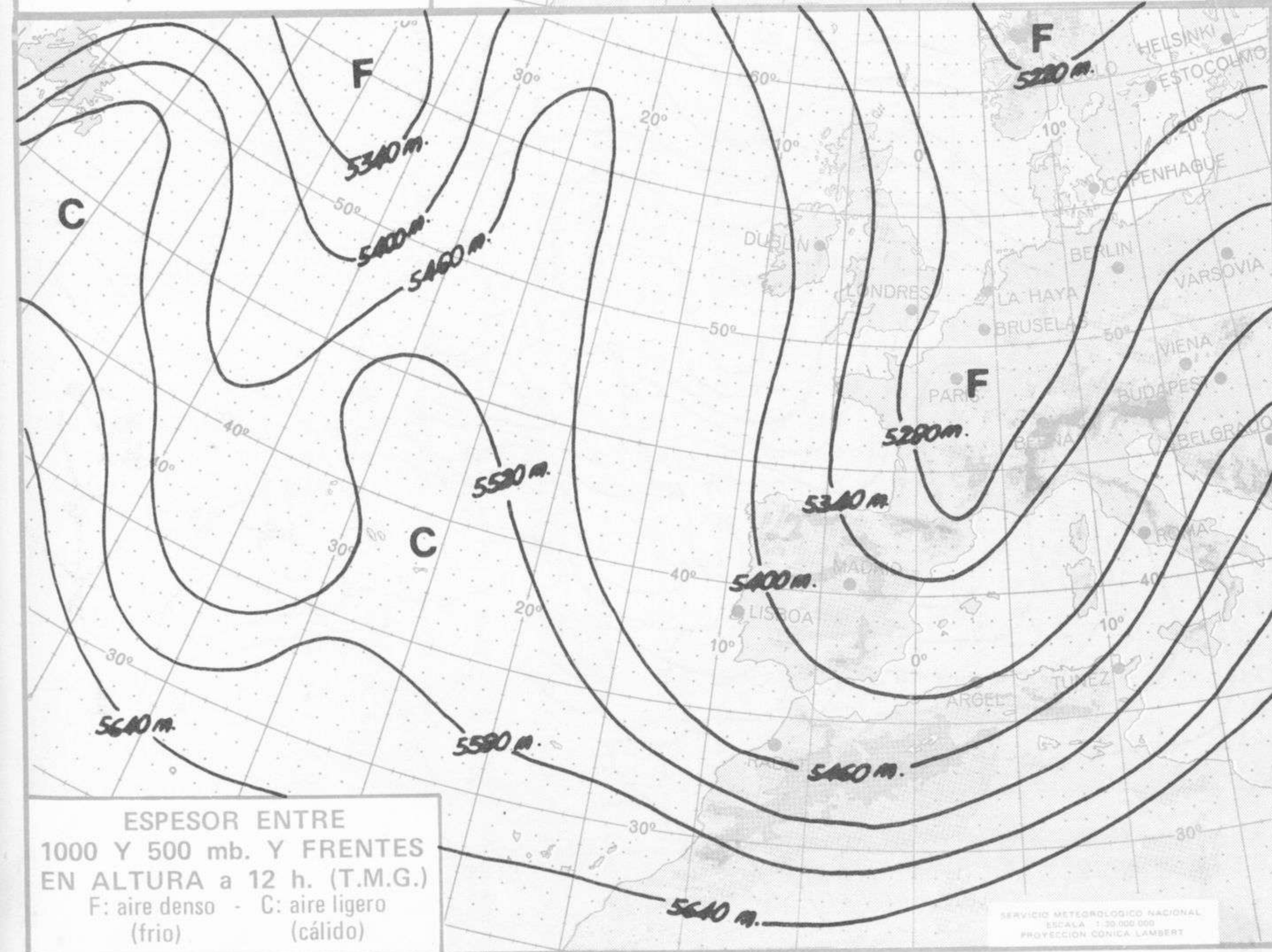
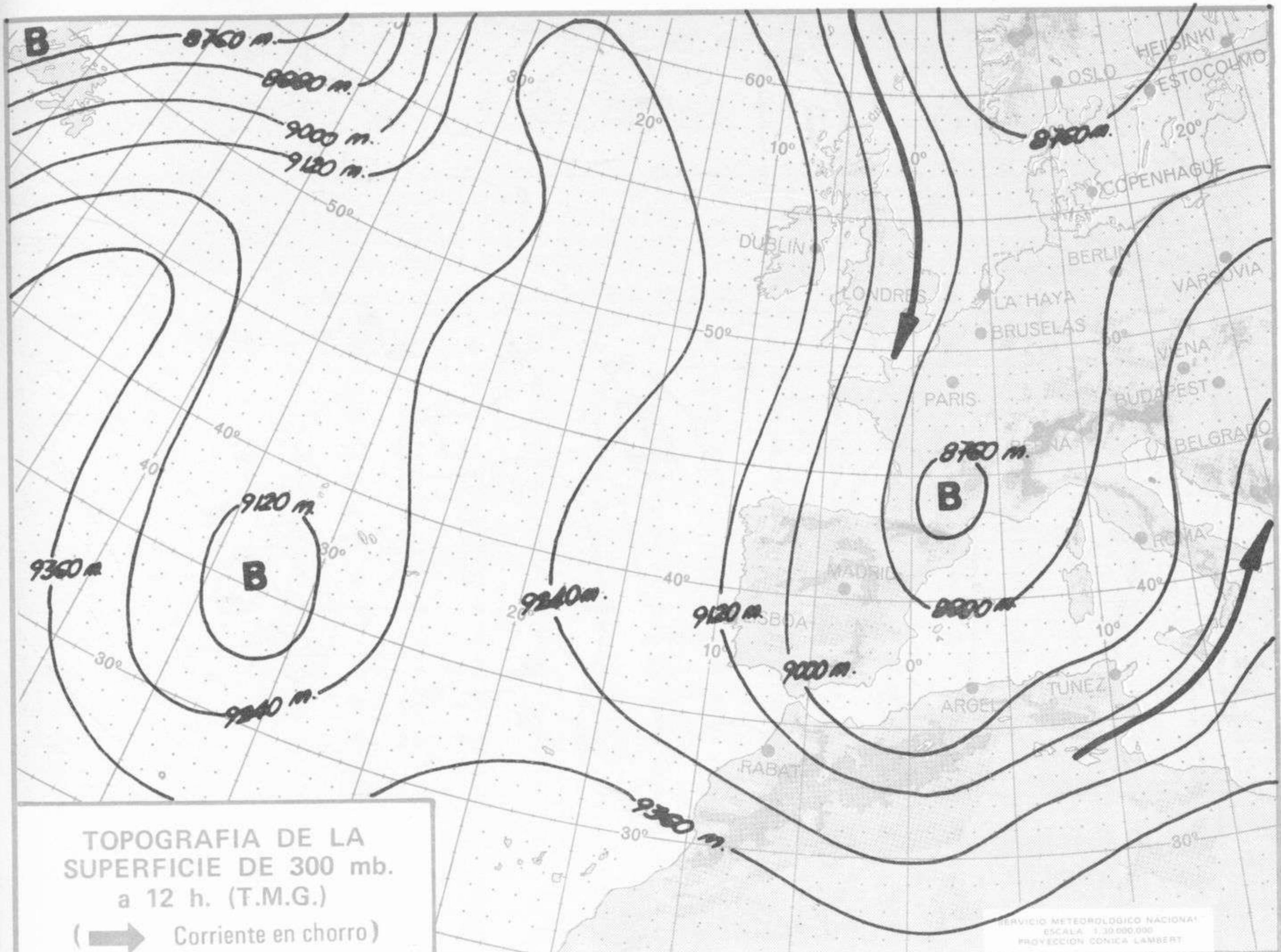
SERVICIO METEOROLÓGICO NACIONAL
ESCALA 1:20.000.000
PROYECCIÓN CÓNICA LAMBERT

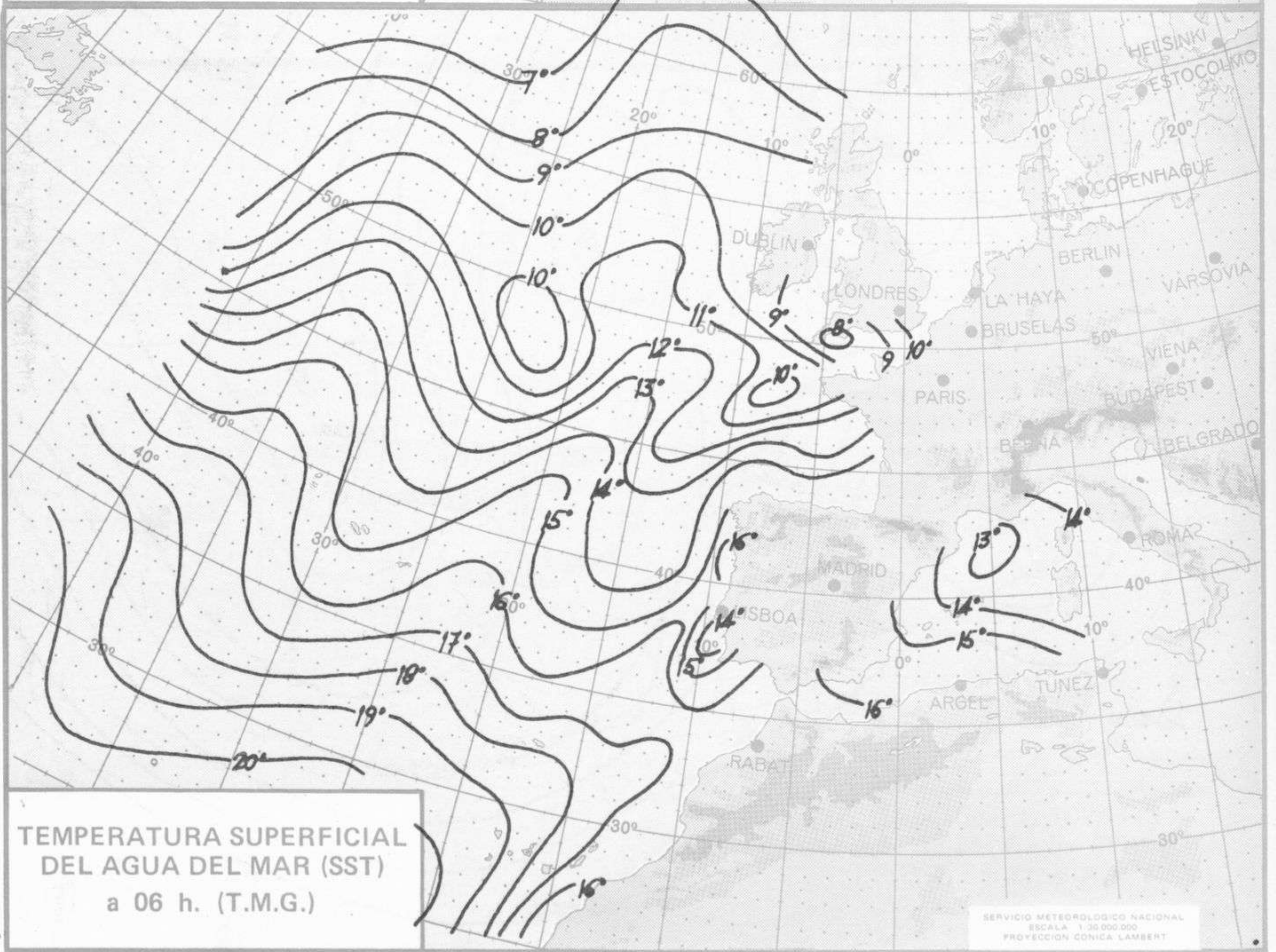
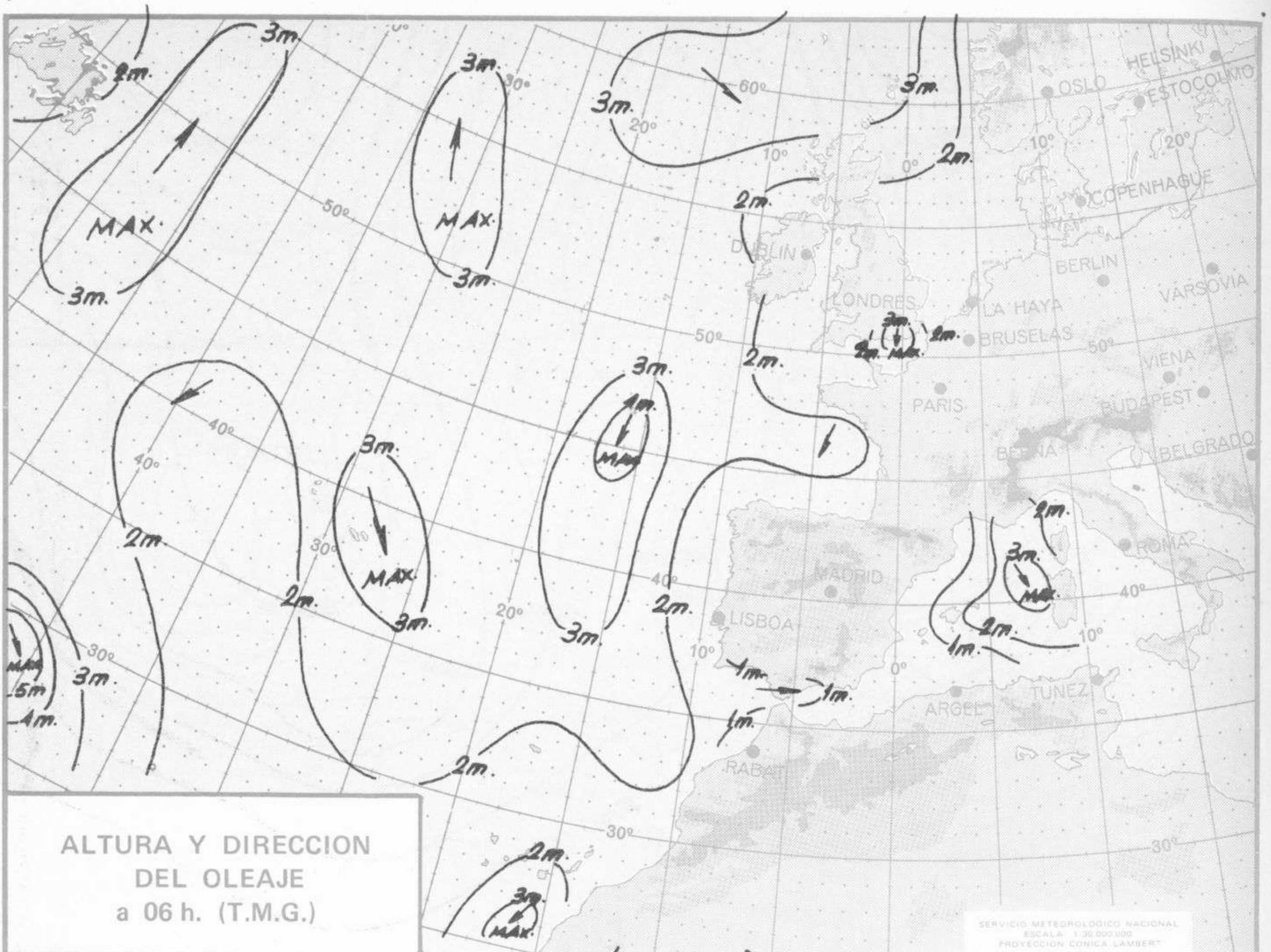


Dirección postal: Centro de Análisis y Predicción (Ciudad Universitaria), Apartado 285 - Madrid - 3 - (España) - Teléfono: 244 35 00
Fonometeo local: teléfono 094 - Fonometeo España: teléfono 232 69 40 de Madrid









INFORMACION SINOPTICA DE ESPAÑA - Dia 31 de MARZO de 1975

Estaciones	6 P, P, P, 7 R, R, R, 1 9 S, S, S, S, 5									6 P, P, P, 7 R, R, R, 1 9 S, S, S, S, 5																																																																																																																																																																																																																																																																																																																																																																																																																																																																																																																																								
	I	I	I	I	N	d	d	V	V	V	P	P	P	T	N	N	C	N	C	T	T	I	I	I	N	d	d	V	V	V	P	P	P	T	N	N	C	N	C	T	T	I	I	I	N	d	d	V	V	V	P	P	P	T	N	N	C	N	C	T	T	I	I	I																																																																																																																																																																																																																																																																																																																																																																																																																																																																																		
SYNOPSIS de 00 horas (T.M.G.)																																				SYNOPSIS de 06 horas (T.M.G.)																																																																																																																																																																																																																																																																																																																																																																																																																																																																																																														
LA CORUÑA	08001	83412	60818	17209	8858A	08607	70200	918A7		08001	80217	62028	15909	3459A	72502	70333	71837	94059		08008	82155	62116	14704	8747A	33513	70436	94062		08042	30300	65258	18204	25470	04804	7028A		08045	30000	60536	13505	5542A	34709	70135	94073		08053	60000	60531	16005	00906	02211	7000A	96270		08023	83634	58535	13836	8734A	32212	71334	94356		08025	70000	57216	11906	74533	32507	71333	94357		08027	73510	65312	10404	7359A	32507	71333	94385		08029	70000	67022	21904	7459A	32500	71034	94104		08055	52710	70021	42501	58400	52708	69062	7000A	9509A		08075	82406	60022	42701	8548A	54808	69092	7000A		08141	73204	60022	12303	75500	53803	69303	7000A		08148	81302	64717	11000	65520	60200	60200	7000A		08202	60214	70021	42809	62400	51400	69197	7053A	95450		08210	83615	34707	42503	8052A	52212	68809	7939A		08213	73607	66858	42403	54420	51206	6895A	79700	95490		08215	83602	03707	42955	8708A	55315	68020	7010A	95090		08221	80120	62805	11107	68531	00212	69430	79711		08227	73204	90521	11411	3457A	52400	69479	70011	84398		08231	83610	70722	41603	00920	00302	6899A	7000A	88599		08232	83610	60037	40401	00807	51221	68871	7039A	88298		08238	62704	76031	11612	44702	00811	69389	84497		08248	62704	65031	09605	38530	53400	69272	7000A		08251	53238	80021	12213	12213	41640	02004	7000A		08330	32712	65031	14014	38500	04712	7000A		08080	83204	10857	13402	1829A	51400	69503	7040A		08084	72915	50227	13503	7548A	02025	7970A		08086	82703	36717	12602	8728A	02112	7060A		08089	53426	80021	07307	48502	57104	69422	7000A		08160	72514	80268	12002	49570	01120	7960A		08233	73612	70317	40601	42532	52212	69022	7020A		08183	80401	50636	05003	5462A	02209		08180	70204	75022	05810	58562	01211	7000A		09181	50322	65322	06009	58530	32213	7000A		08175	42726	88312	05211	32530	56703	7000A		08238	23113	62021	07112	11742	53232	7000A		08286	60106	81032	09413	33573	01113	7000A	83895	83497		08360	33424	80030	09016	15642	01804	7000A		08429	23410	85021	09616	12604	54706	7000A		08433	12914	65030	10317	11501	02705	70000	81830		08391	22208	82020	14015	00901	01801	7000A		08410	22310	80030	12915	00902	01708	7000A		08419	02706	70000	11812	00900	01204	69459	7000A		08383	23213	62030	13616	00905	01400	7000A		08451	03012	70000	14814	00900	06310	7000A		08452	00300	70000	13814	00900	06212	7000A		08458	12716	72020	12615	18500	09203	7000A	1820A		08482	0321A	80000	12616	00900	54304	7000A		08487	32314	82012	10716	22560	07400	7000A		08306	32414	75021	07914	28530	05204	7000A		08314	32514	80011	07413	38500	05301	7000A		08373	73510	70151	0000A	6858A	52608	7000A		60010	02717	89020	09709	00900	59319	67656	7000A	MONT 5	60015	70000	70031	18114	7848A	06109	69472	7000A		60020	70414	90322	18019	7558A	10104	7000A	91828		60030	80216	70022	19417	8858A	10110	7000A	91817		60035	30714	75021	18118	38500	05313		60040	50316	65032	18319	52500	11109	7000A		60338	62914	84021	11916	58460	10108	7000A	83812		60096	00515	60000	16521	00900	12404	