



# BOLETIN DIARIO

AÑO XXIV  
2ª Epoca  
Núm. 60

MADRID, SABADO 1 de MARZO de 1.975

Dirección postal: Centro de Análisis y Predicción (Ciudad Universitaria), Apartado 285 - Madrid - 3 - (España) - Teléfono: 244 35 00  
Fonometeo local: teléfono 094 - Fonometeo España: teléfono 232 69 40 de Madrid

## TIEMPO PASADO (de 12 horas de ayer a 12 horas, T.M.G., de hoy):

**Nubosidad y precipitaciones:** Ayer durante el día el cielo estuvo nuboso en Baleares, y Canarias y muy nuboso en el resto de España. Hubo precipitaciones en Galicia, Duero y Extremadura, Andalucía occidental y a última hora en Centro, con nevadas en la cordillera Central. Se recogieron 12 litros por metro cuadrado en el aeropuerto de Vigo y 4 en el de Santiago, Pontevedra y Huelva. En la noche de hoy, estuvo poco nuboso en Levante y Canarias; nuboso o muy nuboso en el resto de España. Hubo precipitaciones fuertes en Galicia y débiles en Duero, Centro, La Mancha y Andalucía. Se recogieron 32 litros en el aeropuerto de Vigo y 19 en el de Santiago.

**Vientos fuertes:** Ayer se han registrado rachas fuertes de componente oeste en Galicia, Cantábrico, alto Ebro y La Mancha. En la mañana de hoy han soplado fuertes del sur en Galicia y Cantábrico.

**Temperaturas destacables:** Las máximas de ayer oscilaron entre 6º en León y 20º en Sevilla y Almería y entre 20 y 22º en Canarias. Las mínimas de hoy se registraron entre 2º en Valladolid, Soria, Logroño y Teruel y 14º en Huelva y entre 14 y 15º en las capitales canarias.

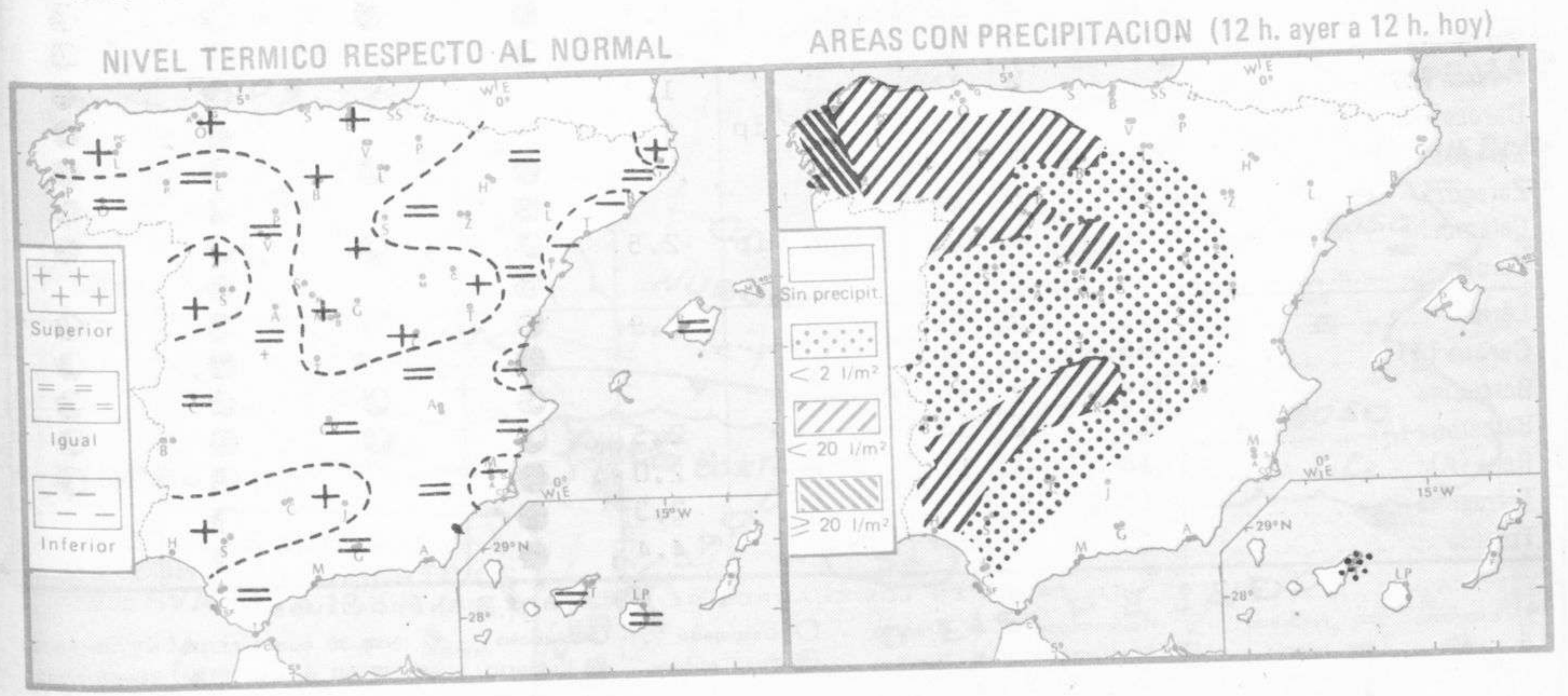
## PRONOSTICO PARA MAÑANA:

En la vertiente atlántica y Cantábrico occidental cielo muy nuboso con lluvias o chubascos que se irán extendiendo durante el día al Cantábrico oriental y zonas de Aragón. Riesgo de alguna tormenta aislada. En las demás regiones parcialmente nuboso.

## TENDENCIA PARA LOS DIAS ..... 3 y 4 .....

**Día 3:** En la vertiente atlántica nubosidad variable con algunos chubascos en el cuadrante noroeste y sistema Central. En el Cantábrico chubascos débiles. Parcialmente nuboso en las demás regiones con descenso de temperatura.

**Día 4:** Continuará con análogas características.



Estaciones	Temperaturas (°C)			Precipitación (l/m²)		Horas de sol ayer	Meteoros significativos			
	Máxima de ayer	Mínima de hoy	12 horas de hoy	06 ayer a 06 hoy	Hoy 06-12		18 horas de ayer	00 horas de hoy	06 horas de hoy	12 horas de hoy
La Coruña	15	10	12	4	1	2.3	●	●	/// ●	●
Monteventoso		8		3					/// ●	
Lugo (Punto Centro)	13	8	8	4	2	2.4	●	/// ●	/// ●	●
Santiago de Compostela (A)	12	8		23		0.0	●	●	/// ●	
Pontevedra	14	11	12	10	16	3.0	/// ●		/// ●	/// ●
Vigo (A)	11	10	11	44	12		/// ●	/// ●	/// ●	/// ●
Orense	13	9		2			●		/// ●	
Ponferrada	9	6		ip			●		●	
Asturias (A)	17	6	17			1.8	○		○	○
Oviedo	15	10	16			1.1	○	○	○	○
Santander (A)	19		17				○		○	○
Santander	17	13	16			0.0	○	○	○	○
Bilbao (A)	19	13	17			1.5	○	○	○	○
San Sebastian/Igueldo	16	11	14			2.0	○	○	○	○
San Sebastian (A)	21	12	18			4.5	○	○	○	○
León (A)	6	3	6	1	4	0.0	○	○	○	///
Zamora	12	5	11	3		0.0	///	○	○	///
Palencia	11		10	ip			○		○	○
Burgos (A)	11	3	9	2		0.0	○	○	○	○
Burgos	11	3	10	1		0.6	○		○	○
Valladolid (A)	10	1	10	3		0.0	///		○	○
Valladolid	11	2	12	4		0.0	///	○	○	○
Soria	10	2	8	ip		0.0	○		○	○
Salamanca (A)	13	3	11			0.0	○	○	○	○
Avila	7	4	6	ip		2.7	○		○	○
Segovia	13	4	10	ip		0.0	○		○	○
Navacerrada	3	-2	-1	6	2	6.0	*		○	*
Madrid/Barajas	14	7	13	ip		3.8	///	○	○	○
Madrid (Cdad. Universitaria)	14	5	14	ip		3.2	///	○	○	○
Guadalajara	14	6	11				○		○	○
Toledo	16	8		1		0.2	○		○	○
Cuenca	12	6	10	2		4.8	○		○	○
Molina de Aragón	16		10		ip		○		○	○
Ciudad Real	X	5	10	1		0.0	○	○	○	○
Albacete (A)	11	3	13	ip		1.0	○	○	○	○
Cáceres	X	8		X			///	○	○	○
Badajoz (A)	19	5		9		1.1	○		○	○
Vitoria (A)	13	5	10				○		○	○
Logroño	12	2	12			2.0	○		○	○
Logroño (A)	12	4	12			1.7	○	○	○	○
Pamplona	15	7	13			7.0	○		○	○
Huesca (A)		4	11			1.3	○		○	○
Daroca		6	12		ip	4.7	○		○	○
Zaragoza (A)	14	3	10			0.7	○	○	○	○
Zaragoza	14	5	11				○		○	○
Calamocha	14	3	11		ip	2.5	○	○	○	○
Teruel	11	2					○		○	○
Lérida	15	3	13			3.8	○		○	○
Gerona (A)	16	7	15				○		○	○
Barcelona	14	9	16				○	○	○	○
Barcelona (A)	15	6	14			2.5	○	○	○	○
Reus (A)	14	7	11			2.0	○		○	○
Tarragona	14	5				2.3	○		○	○
Tortosa	15	5				4.4	○		○	○

SÍMBOLOS UTILIZADOS EN LOS CUADROS DE METEOROS SIGNIFICATIVOS

- ☉ Llovizna    =    Neblina    < Relámpagos    ▲ Granizo    ○ Despejado    ● Nuboso    ⚡ NW 30 nudos    ⚡ NE 35 nudos
- /// Lluvia    ≡ Niebla    ⚡ Tormenta    \* Nieve    ○ Poco nuboso    ● Cubierto    ⚡ SW 50 nudos    ⚡ SE-65 nudos

mb.

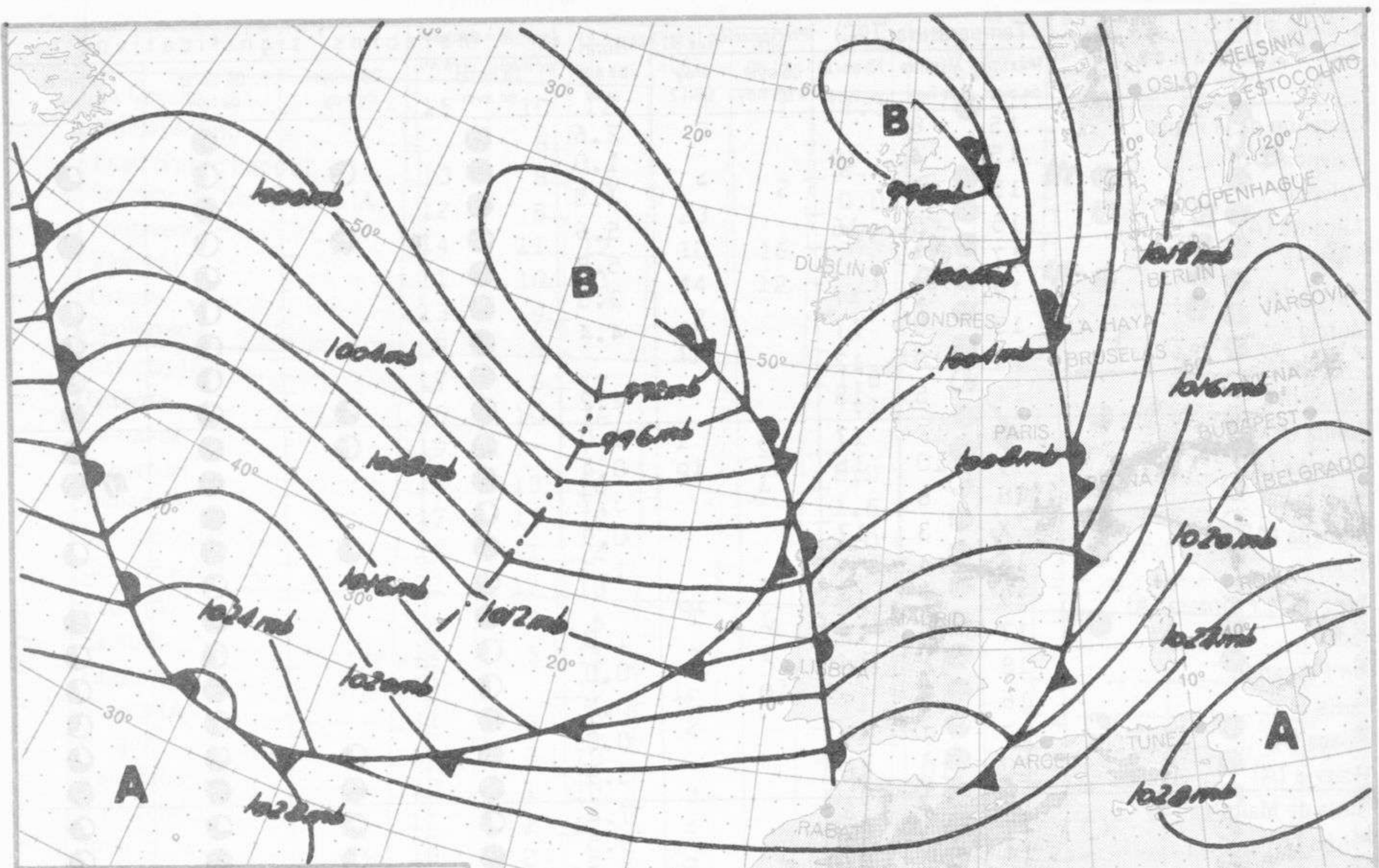
1060  
1050  
1040  
1030  
1020  
1010  
1000  
990  
980  
970  
960  
950  
940

Estaciones	Temperaturas (°C)			Precipitación (l/m²)		Horas de sol ayer	Meteoros significativos			
	Máxima de ayer	Mínima de hoy	12 horas de hoy	06 ayer a 06 hoy	Hoy 06-12		18 horas de ayer	00 horas de hoy	06 horas de hoy	12 horas de hoy
Castellón de la Plana ... ..	15	8				2.6	●		●	
Valencia (A) ... ..	15	4	19			1.0	●		●	
Valencia ... ..	15	6				1.5	●	○	●	○
Alicante (A) ... ..	15	5	16			5.6	●		●	
Alicante ... ..	17	5				5.8	●	●	●	●
Murcia (A) ... ..	19	3	17			3.3	●		●	
Murcia ... ..	15	5	17			4.4	●		●	●
Cartagena ... ..	13	10	12				●		●	●
San Javier ... ..	14	5	15			2.2	●		●	●
Sevilla (A) ... ..	20	12	17			1.0	●	●	●	●
Córdoba (A) ... ..	19	10	15	2	1	0.4	●	●	●	●
Jaén ... ..	18	8		1	ip	3.7	●		●	●
Granada (A) ... ..	X	3	17			0.9	●		●	
Huelva ... ..	18	14				1.2	●	●	●	●
Jerez de la Frontera (A) ...	19	12	18	4	ip		●		●	
Cádiz ... ..	17	10	16	1		1.0	●		●	●
San Fernando ... ..	18	14	18	1		0.0	●		●	●
Tarifa ... ..	16	14	17	ip		0.0	●		●	●
Málaga (A) ... ..	17	7	17			0.0	●		●	●
Almería (A) ... ..	20	10	16			5.9	●	●	●	●
Palma de Mallorca (A) ... ..	18	4	16			7.4	●	●	●	●
Mahón (A) ... ..	14	6	17			9.5	●	●	●	●
Ibiza (A) ... ..	16	8	15			6.6	●	●	●	●
Santa Cruz de Tenerife (A)...	16	10	15	ip		8.0	●	●	●	●
Santa Cruz de Tenerife ... ..	22	15	22			10.9	●	●	●	●
Las Palmas (A) ... ..	20	14	21			8.1	●	●	●	●
Fuerteventura (A) ... ..	21	14	19			5.0	●		●	●
Lanzarote (A) ... ..	20	12	20			5.3	●		●	●
Ceuta ... ..	15		15				●		●	●
Melilla ... ..	18	10	17			1.2	●	●	●	●



km./h.  
200  
190  
180  
170  
160  
150  
140  
130  
120  
110  
100  
90  
80  
70  
60  
50  
40  
30  
20  
10





ISOBARAS Y FRENTES  
PREVISTOS PARA MAÑANA  
a 12 h. (T.M.G.)



PREVISION DE OLEAJE  
PARA MAÑANA  
a 12 h. (T.M.G.)

SERVICIO METEOROLOGICO NACIONAL  
ESCALA 1:30.000.000  
PROYECCION CONICA LAMBERT

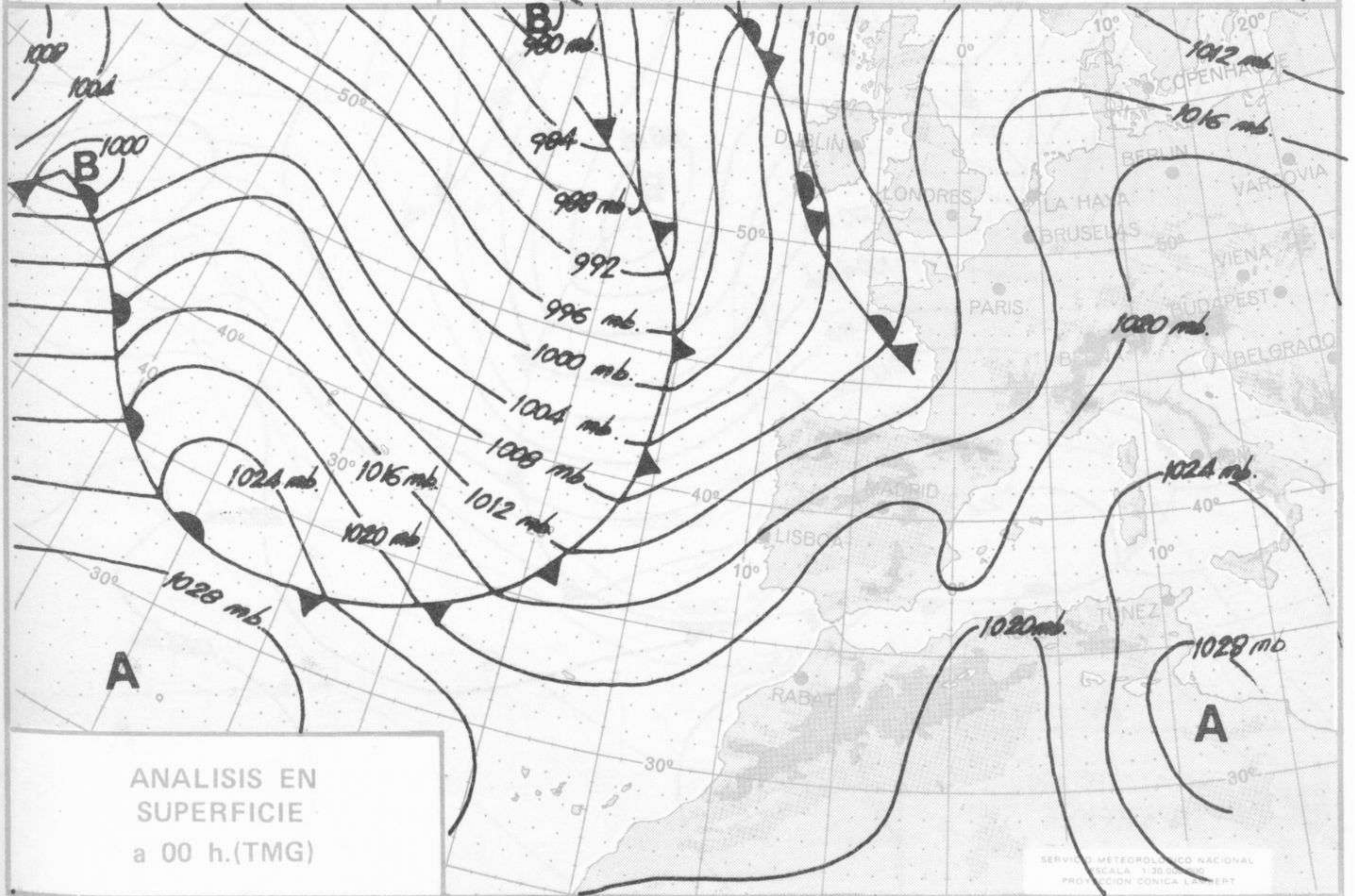
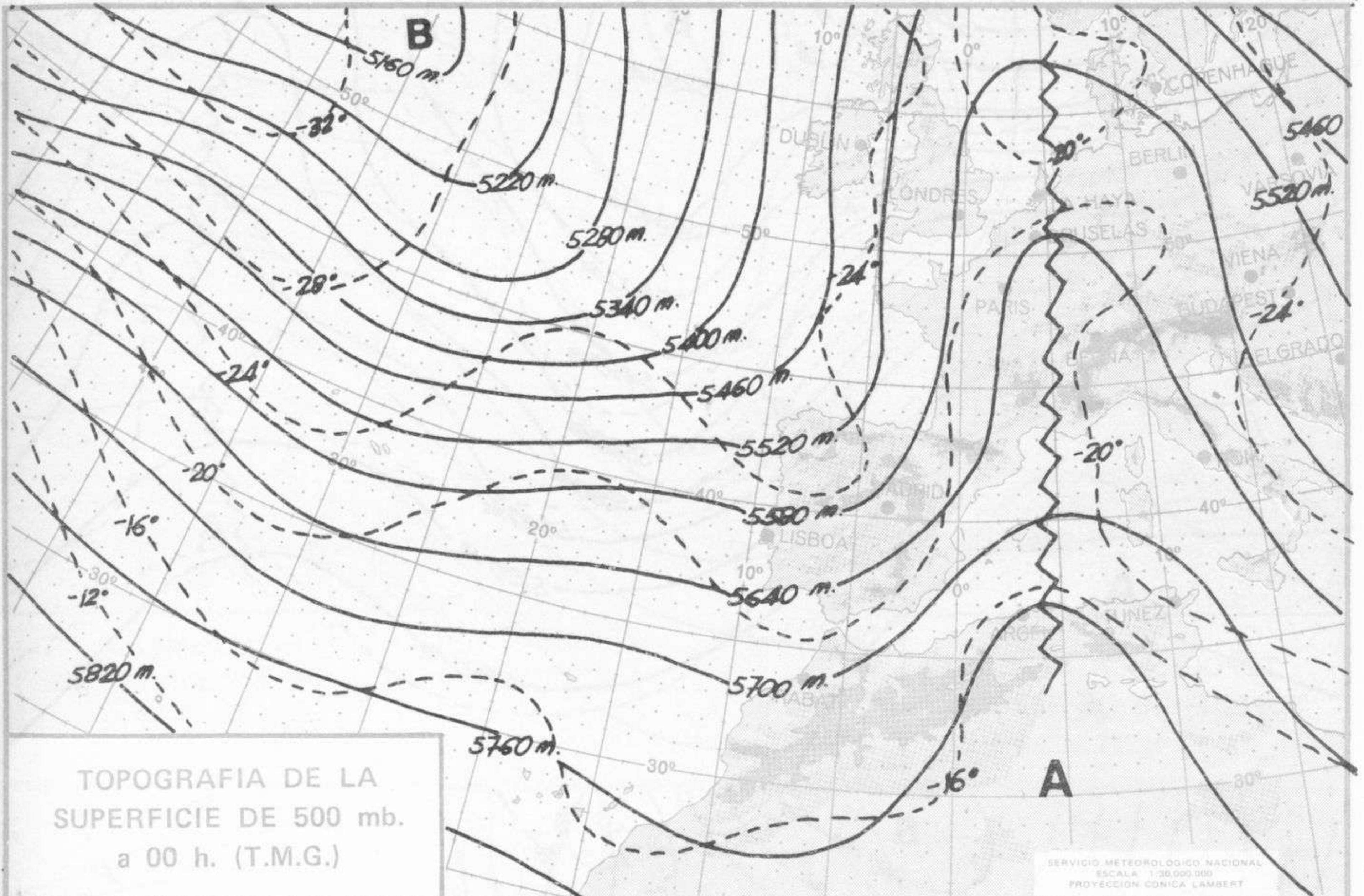


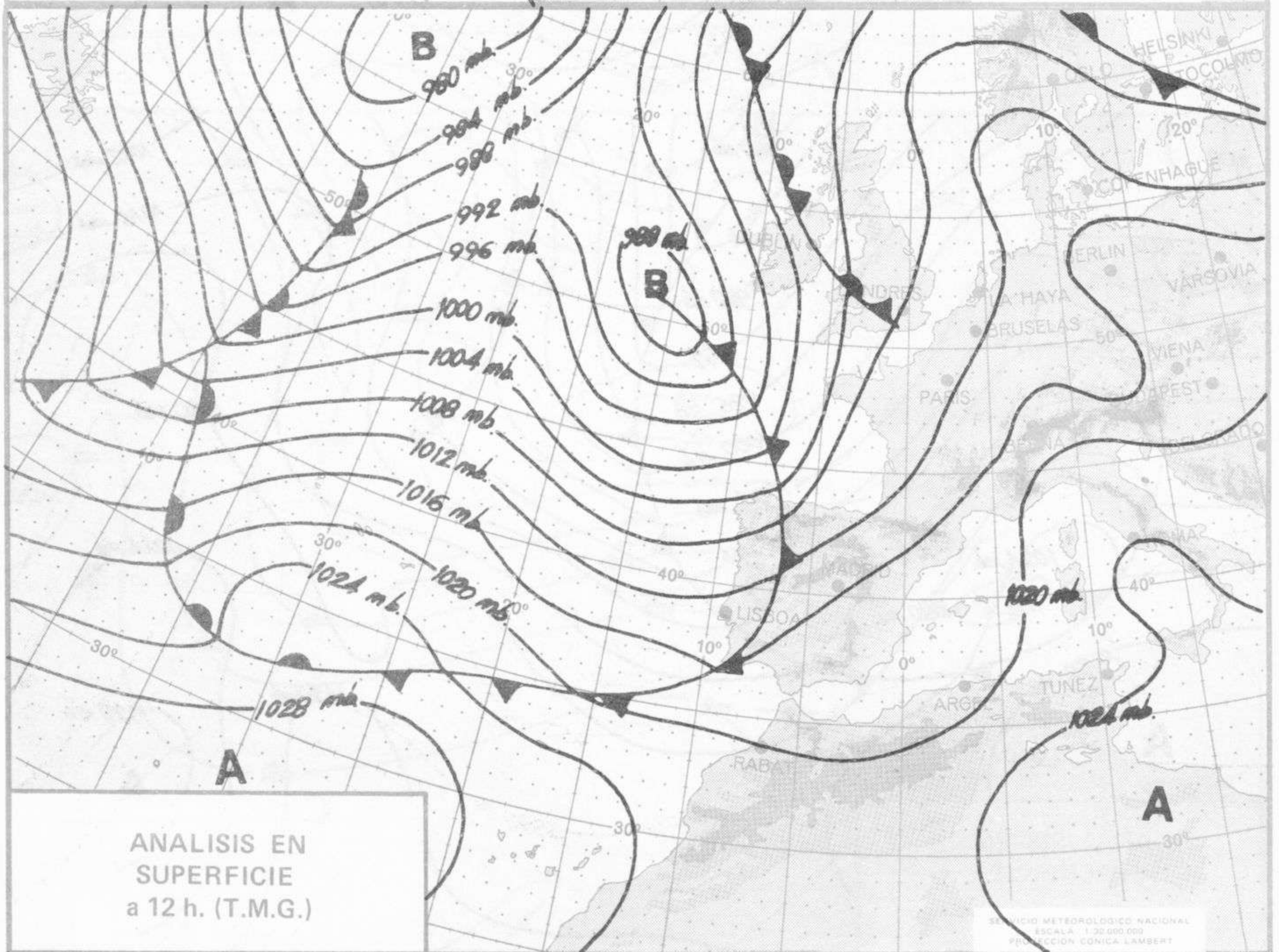
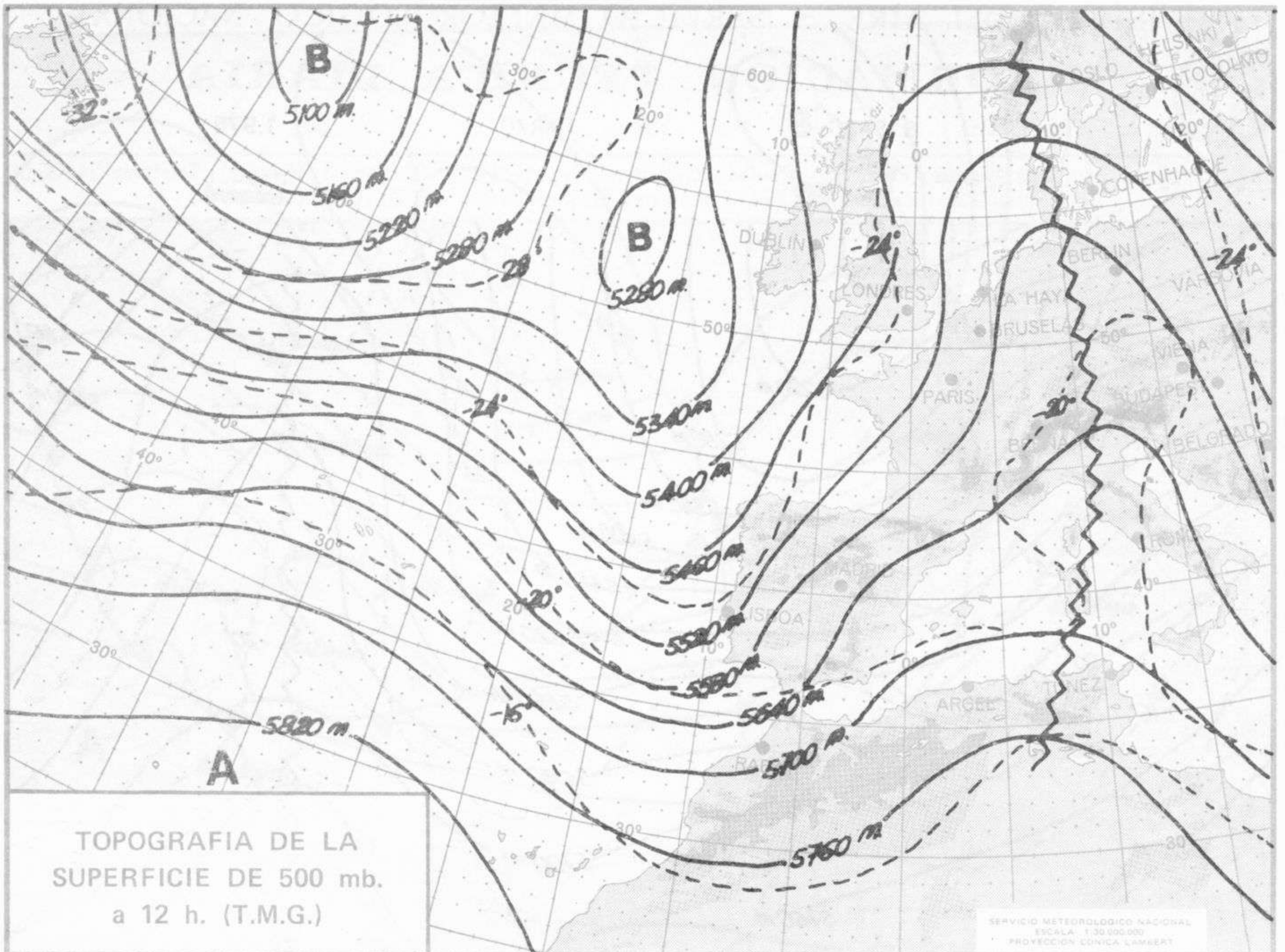
# INFORMACION TECNICA DIARIA

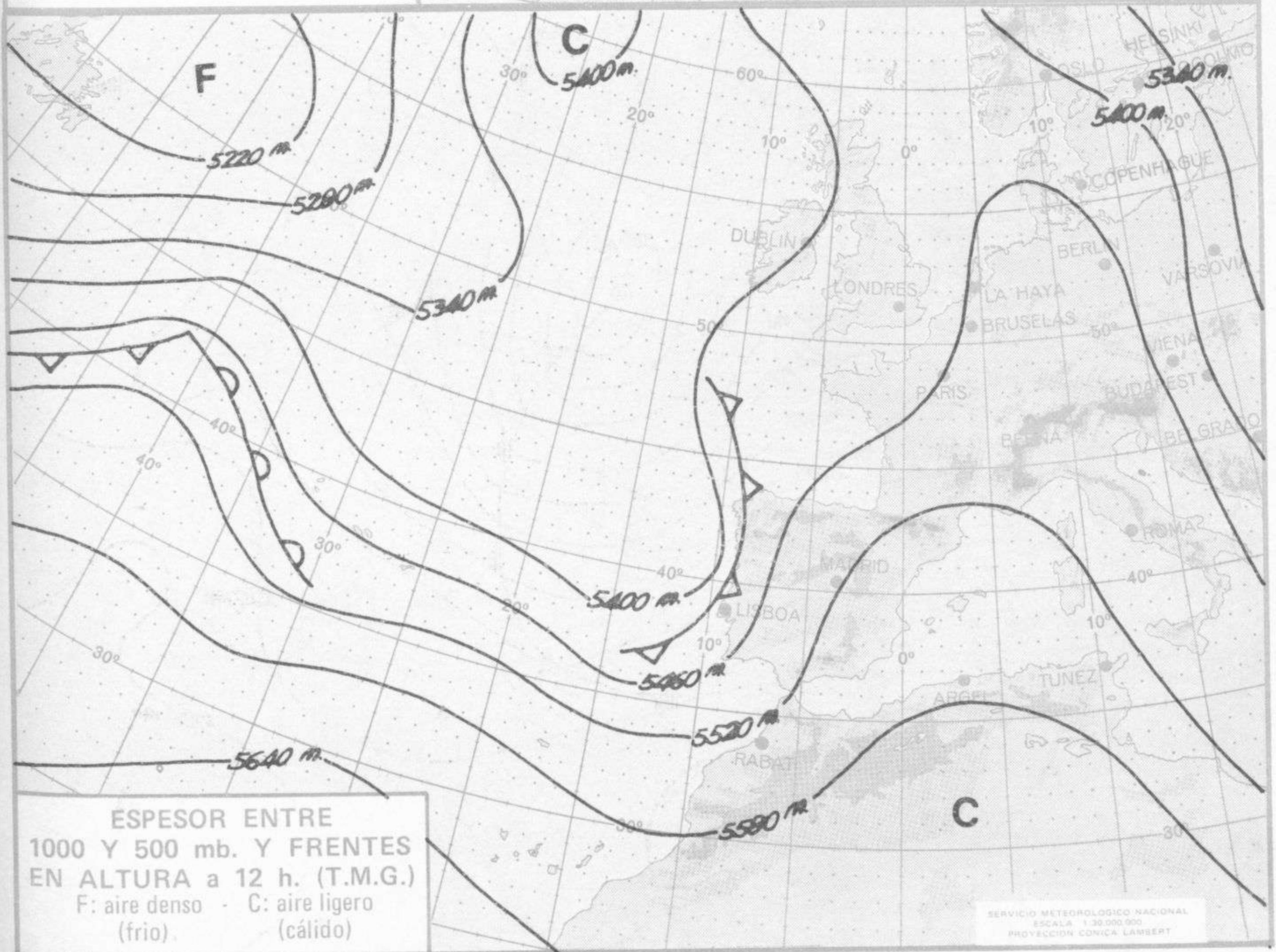
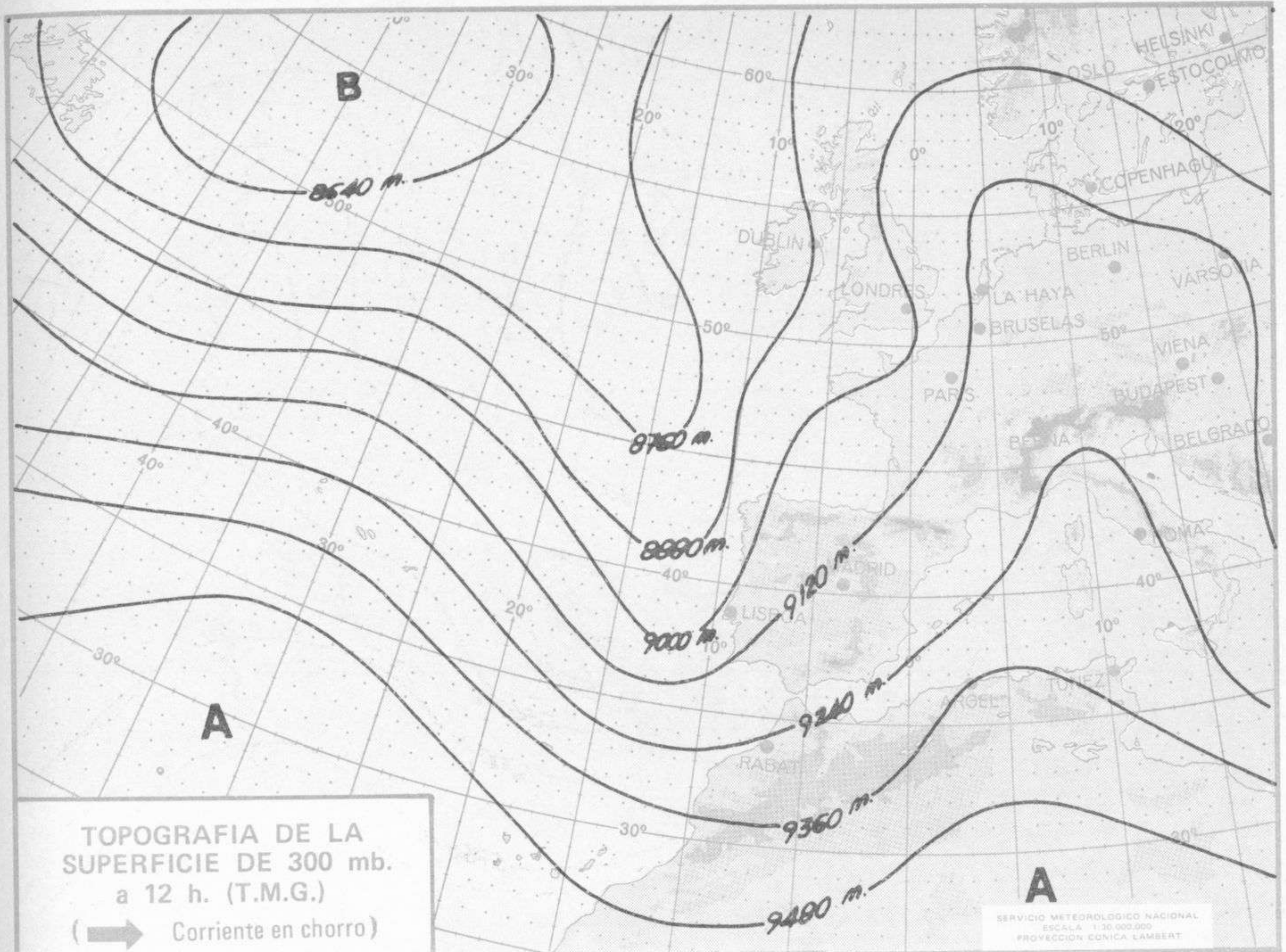
Núm. 67

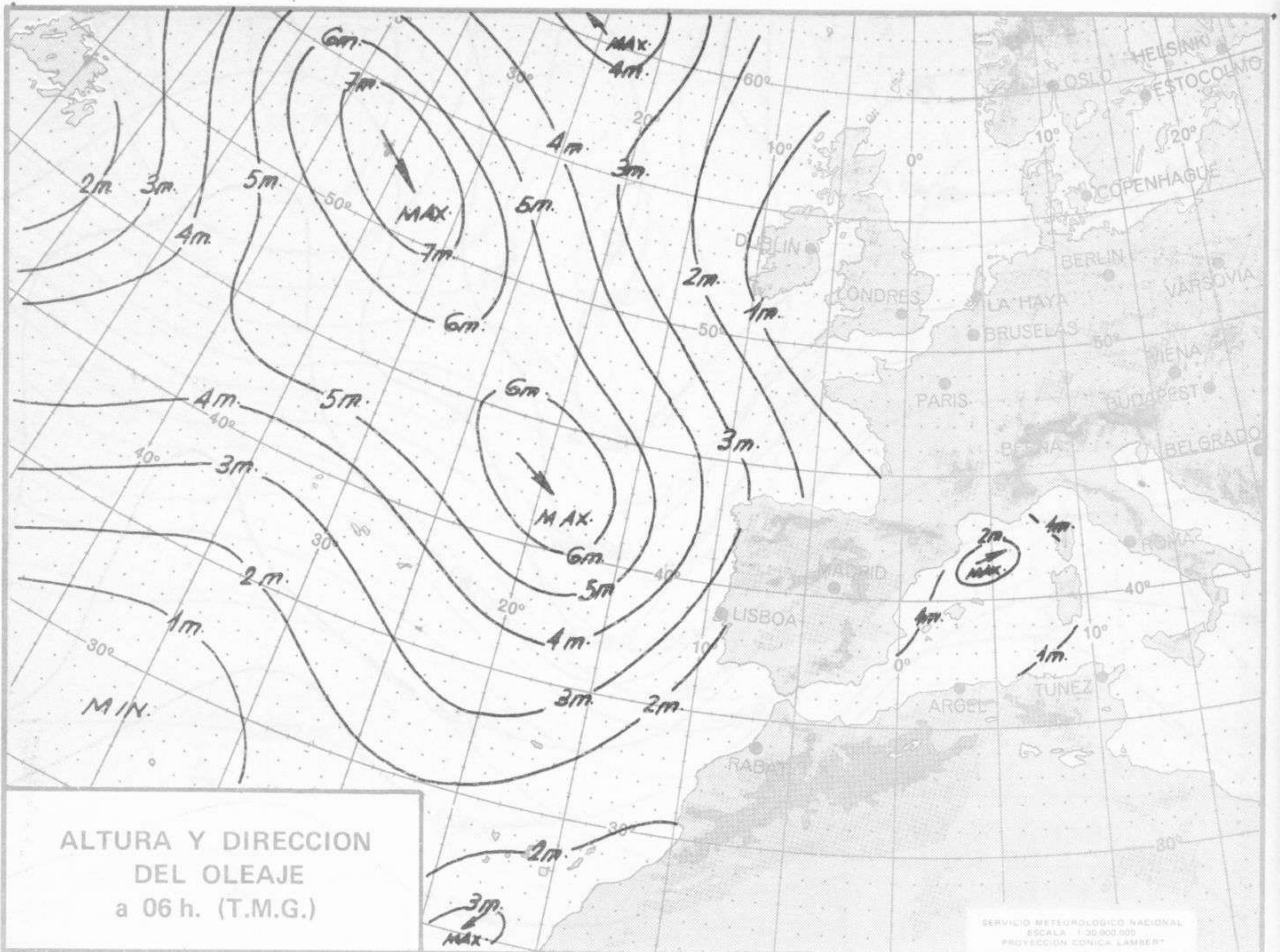
MADRID, SABADO 1 de MARZO de 1.975

Dirección postal: Centro de Análisis y Predicción (Ciudad Universitaria), Apartado 285 - Madrid - 3 - (España) - Teléfono: 244 35 00  
Fonometeo local: teléfono 094 - Fonometeo España: teléfono 232 69 40 de Madrid



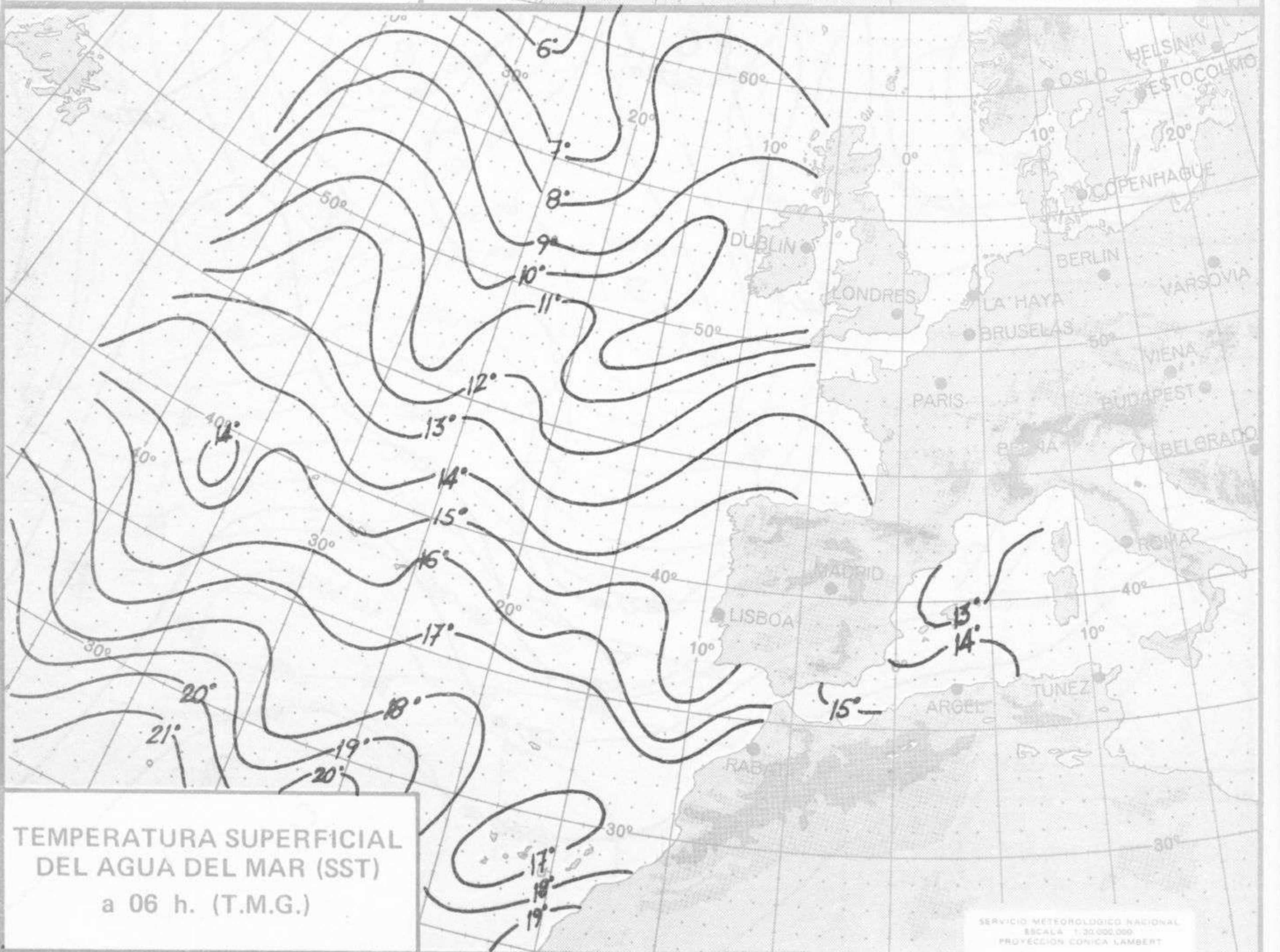






ALTURA Y DIRECCION DEL OLAJE a 06 h. (T.M.G.)

SERVICIO METEOROLOGICO NACIONAL  
ESCALA 1:30.000.000  
PROYECCION CONICA LAMBERT



TEMPERATURA SUPERFICIAL DEL AGUA DEL MAR (SST) a 06 h. (T.M.G.)

SERVICIO METEOROLOGICO NACIONAL  
ESCALA 1:30.000.000  
PROYECCION CONICA LAMBERT





**COMPLEMENTO A LA INFORMACION TECNICA DIARIA**



Dirección postal: Centro de Análisis y Predicción (Ciudad Universitaria), Apartado 285 - Madrid - 3 - (España) - Teléfono: 244 35 00  
Fonometeo local: teléfono 094 - Fonometeo España: teléfono 232 69 40 de Madrid

MADRID, Sábado 1 de MARZO de 1.975

		<b>R A D I O S O N D E O S</b>																
		Sondeos a 00 horas (T M G)								Sondeos a 12 horas (T M G)								
		Presiones tipo				Puntos notables				Presiones tipo				Puntos notables				
		PPP	hhh	TT	DD dd ff	PPP	TT	DD	PPP TT DD	PPP	hhh	TT	DD dd ff	PPP	TT	DD	PPP TT DD	
La Coruña 08.001	1000	72	10	10 18 16	1001	10	10	1000	79	13	56 32 18	1002	14	15				
	850	1406	2	00 23 43	921	7	00	850	1415	3	53 24 36	918	5	47				
	700	2947	-7	10 23 44	709	-7	00	700	2955	-9	76 23 36	830	3	56				
	500	5480	-26	65 26 42	601	-15	70	500	5480	-26	73 22 49	750	-3	58				
	400	7060	-37	67 27 46	541	-21	41	400	7060	-37	21 74	703	-9	76				
	300	8990	-51	63 27 54	388	-38	71	300	8980	-50	20 74	412	-34	71				
	250	10160	-53	26 42	291	-53	250	10180	-45	22 40	302	-51						
	200	11620	-50	27 38	260	-55	200	11680	-44	23 48	288	-47						
	150	13470	-55	29 40	232	-50	150	13580	-51	28 34	267	-48						
	100	15960	xx		212	-49	100	16150	-62	28 26	240	-44						
	70				126	-58	70	18350	-65	28 20	184	-45						
	50				117	-57	50	20390	-65	28 21	96	-63						
30				103	-59	30				50	-65							
20						20												
Madrid / Barajas 08.221	1000	161			945	8	32	1000	193			-949	11	58				
	850	1449	3	13 25 22	795	0	00	850	1537	3	07 22 22	855	3	09				
	700	3048	-6	24 22 31	722	-5	00	700	3074	-5	73 23 31	765	-5	04				
	500	5600	-24	24 40	625	-12	60	500	5640	-23	64 22 28	733	-7	72				
	400	7200	-36	22 34	300	-51	400	7230	-36	59 22 55	697	-5	73					
	300	9140	-51	24 35	241	-59	300	9170	-52	17 23 56	641	-6	75					
	250	10310	-58	24 39	216	-55	250	10340	-51	59 23 57	362	-42	57					
	200	11720	-56	24 45	140	-59	200	11810	-49	27 43	273	-56	56					
	150	13540	-59	24 44			150	13660	-55	28 43	258	-55	57					
	100	16070	-61	24 52			100	16220	-60	29 35	240	-50	62					
	70						70	18440	-60	28 25	178	-50						
	50						50	20540	-62	31 12	159	-54						
30						30	23720	-60	26 28	113	-61							
20						20	26250	-60	25 26									
Palma de Mallorca/Bon Bonet 08.302	1000	183	11	17 22 02	1016	8	36	1000	160	15	57 22 10	1013	16	56				
	850	1543	11	62 22 29	1012	12	17	850	1524	10	56 20 10	816	9	66				
	700	3131	-1	58 25 23	971	9	16	700	3105	-2	59 22 37	680	-4	59				
	500	5720	-19	58 22 19	931	13	61	500	5690	-21	24 31	586	-11	62				
	400	7350	-31	08 21 49	846	11	46	400	7300	-33	24 29	221	-64					
	300	9310	-47	20 22 39	632	-7	56	300	9250	-49	25 41	187	-53					
	250	10490	-57	25 22 35	557	-13	56	250	10420	-58	25 48	136	-60					
	200	11870	-68	22 35	404	-31	07	200	11820	-56	27 46	117	-59					
	150	13600	-65		200	-68	150	13650	-58	29 49								
	100				160	-67	100											
	70				150	-66	70											
	50						50											
30						30												
20						20												
Santa Cruz de Tenerife 60.020	1000	194	16	50 33 08	1019	17	56	1000	207	20	61 03 06	1020	22	62				
	850	1549	7	33 14	894	8	20	850	1582	11	03 08	898	12	56				
	700	3134	4	30 12	810	6	700	3181	4	36 12	758	8						
	500	5770	-16	31 25	712	5	500	5830	-12	03 08	520	-9						
	400	7410	-29	30 30	641	-3	400	7050	-26	32 30	433	-22						
	300	9410	-41	30 35	622	-2	300	9510	-43	31 50	362	-32						
	250	10630	-47	30 55	450	-22	250	10720	-51	32 40	305	-42						
	200	12090	-54	30 45	344	-37	200				246	-52						
	150	13910	-62	30 35	247	-47	150											
	100	16360	-72	30 35	116	-69	100											
	70	18470	-69	30 30	90	-74	70											
	50				79	-69	50											
30				54	-67	30												
20						20												

Estación		<b>V I E N T O E N A L T I T U D</b>															
		Tipo de Sonda	Indicativo	dia/hora	Tierra dd ff	1.000m. dd ff	1.500m. dd ff	2.000m. dd ff	3.000m. dd ff	4.000m. dd ff	5.500m. dd ff	7.000m. dd ff	9.000m. dd ff	10.500m. dd ff	12.000m. dd ff	13.500m. dd ff	16.000m. dd ff

