



# BOLETIN DIARIO

AÑO XXIII  
2ª Epoca  
Núm. 243.

MADRID, SABADO 31 de AGOSTO de 1.974

Dirección postal: Centro de Análisis y Predicción (Ciudad Universitaria), Apartado 285 - Madrid - 3 - (España) - Teléfono: 244 35 00  
Fonometeo local: teléfono 094 - Fonometeo España: teléfono 232 69 40 de Madrid

TIEMPO PASADO (de 12 horas de ayer a 12 horas, T.M.G., de hoy):

**Nubosidad y precipitaciones:** Ayer hubo tormentas en puntos del Cantábrico oriental alto Ebro y Cataluña y chubascos, débiles en general, en Galicia y Asturias. En el resto de España el cielo estuvo despejado o poco nuboso. Hoy han continuado los chubascos en Galicia y ha habido precipitaciones en Santander, Pirineos, norte de Cataluña y en forma inapreciable, en el alto Ebro y en Canarias. Han destacado los 24 litros por metro cuadrado registrado en Gerona.

**Vientos fuertes:** No se han registrado.

**Temperaturas destacables:** Han descendido notablemente, en especial en la vertiente atlántica, resultando muy inferiores a las normales, a excepción del litoral del su-deste, Baleares y Canarias. Ayer la máxima fue solo de 31ª en Valencia y Alicante y hoy la mínima de 4ª en Vitoria. A las 12 horas del día de hoy la temperatura más alta correspondía a Málaga y Murcia con 28ª y la más baja a Soria con 13 grados.

### PRONOSTICO PARA MAÑANA:

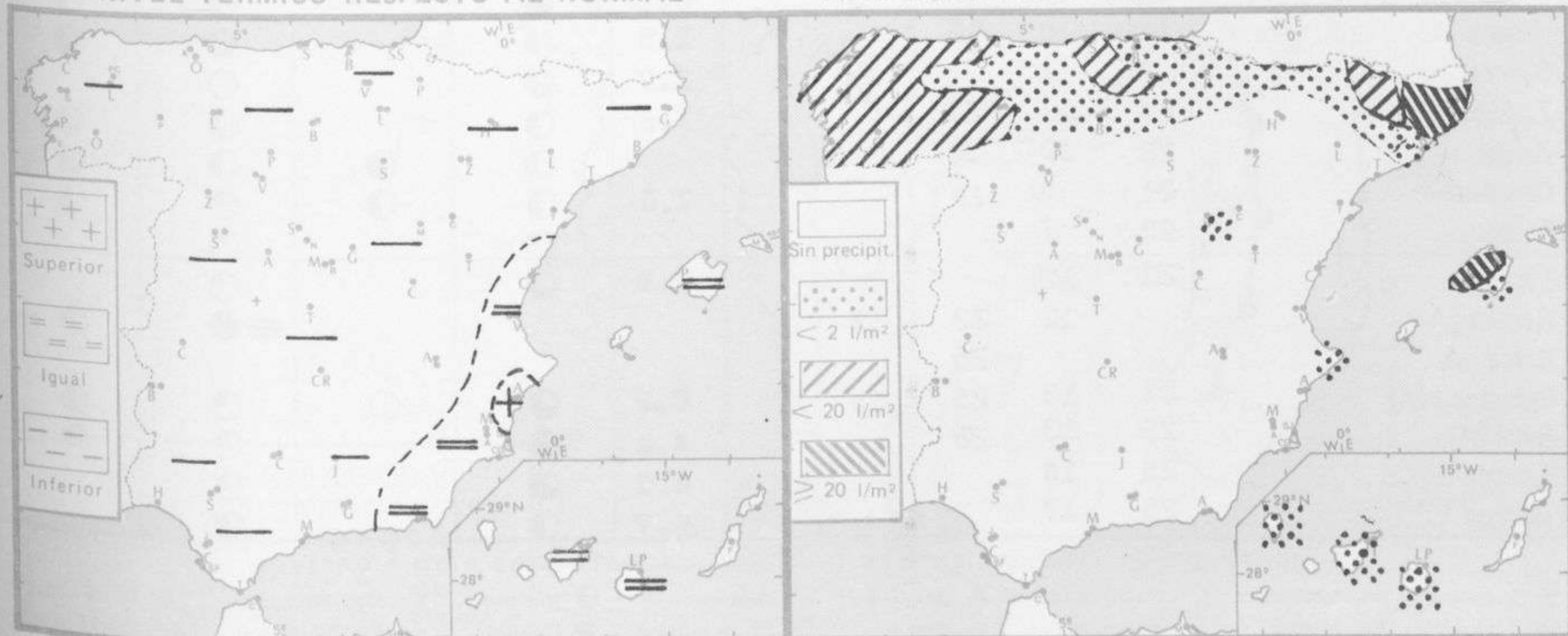
Un sistema frontal penetrará por el noroeste de la Península produciendo precipitaciones en Galicia, Cantábrico, cuenca del Duero y posteriormente en puntos del Centro y Extremadura. En el cuadrante nordeste y Baleares riesgo de chubascos, que a veces podrán ir acompañados de fenómenos tormentosos. Algo nuboso o despejado en el resto.

### TENDENCIA PARA LOS DIAS 2 Y 3.

**Día 2:** Chubascos en Galicia, Cantábrico, Duero, Ebro, Ibérica, Cataluña y puntos del Centro y Levante. Persistirán los núcleos tormentosos en Baleares. Sin cambios en el resto. **Día 3:** Chubascos en Galicia, Cantábrico, cuencas altas del Duero y Ebro, Cataluña y Baleares. En el resto de la cuenca del Duero y Centro nubosidad de evolución.

NIVEL TERMICO RESPECTO AL NORMAL

AREAS CON PRECIPITACION (12 h. ayer a 12 h. hoy)





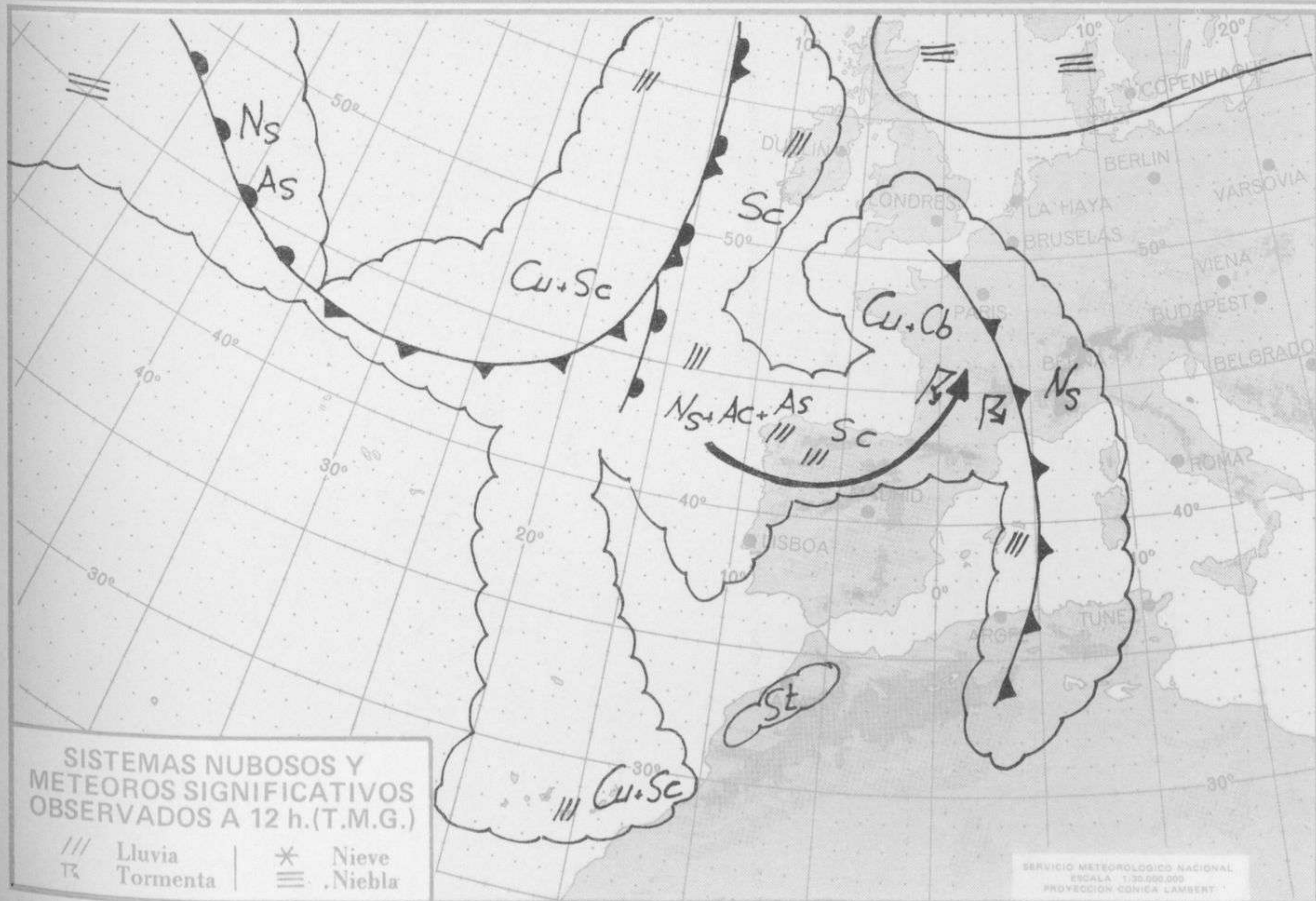
Estaciones	Temperaturas (°C)			Precipitación (l/m²)		Horas de sol ayer	Meteoros significativos			
	Máxima de ayer	Mínima de hoy	12 horas de hoy	06 ayer a 06 hoy	Hoy 06-12		18 horas de ayer	00 horas de hoy	06 horas de hoy	12 horas de hoy
La Coruña ... ..	20	12	17	8	ip	8.8	●	●	●	●
Monteventoso ... ..		11		3					●	
Lugo (Punto Centro) ... ..	16	9	14	3			●	☾	●	●
Santiago de Compostela (A)	15	10	13	7	1	4.5	●	●	●	/// ●
Pontevedra ... ..		15		2		5.7			●	
Vigo (A) ... ..	18	11	15	1	1	6.0	●	●	●	●
Orense ... ..	18	10	17	2	1		●		●	●
Ponferrada ... ..	17	10		4			●		●	
Asturias (A) ... ..	19	11	19	3		8.5	●		●	☾
Gijón ... ..	18	11	19	ip			●	☾	●	☾
Oviedo ... ..					ip					
Santander (A) ... ..	18		22	ip	ip		☾			☾
Santander ... ..	18	12	21	ip		8.5	☾	☾	☾	☾
Bilbao (A) ... ..	19	8	21	1		3.4	☾		☾	☾
San Sebastian/Igueldo ... ..	18	10	20	ip		4.0	●	☾	☾	☾
San Sebastian (A) ... ..	21	8	22	1		3.4	●		☾	☾
León (A) ... ..	16	6	14			8.9	●	☾	●	●
Zamora ... ..	19	9	16			11.0	☾		☾	●
Palencia ... ..	18	7	15			10.5	☾		☾	☾
Burgos (A) ... ..	18	4	15			6.2	☾	☾	☾	☾
Burgos ... ..	17	6	14	ip		6.7	☾	☾	☾	☾
Valladolid (A) ... ..	17	3	14			9.5	☾		☾	●
Valladolid ... ..	19	6	17			8.4	☾	☾	☾	●
Soria ... ..	17	6	13			8.2	☾		☾	☾
Salamanca (A) ... ..	19	6	16			12.7	☾	○	☾	☾
Avila ... ..	16	6	15			11.9	☾		☾	☾
Segovia ... ..	17	8	15			11.3	☾		☾	☾
Navacerrada ... ..	10	1	9			9.7	☾		●	○
Madrid/Barajas ... ..	24	8	22			11.4	☾	☾	○	☾
Madrid (Cdad. Universitaria)	28	8	20			11.0	☾	☾	○	☾
Guadalajara ... ..	25	9					☾		○	
Toledo ... ..	24	13				12.2	☾		☾	
Cuenca ... ..	22	7	20			10.7	○		○	○
Molina de Aragón ... ..		4	18			9.3	○		○	☾
Ciudad Real ... ..	25	8				11.8	☾	○	○	
Albacete (A) ... ..	25	8	20			12.0	☾	○	☾	☾
Cáceres ... ..	23	9	20				☾	○	○	☾
Badajoz (A) ... ..	25	11	22			11.8	☾		○	☾
Vitoria (A) ... ..	18	4	18	5			☾		☾	☾
Logroño ... ..	21	8	19	ip		9.4	●		☾	☾
Logroño (A) ... ..	20	8	18	ip		9.1	●	●	☾	☾
Pamplona ... ..	19	8	18	1		6.2	●		☾	☾
Huesca (A) ... ..	19	10	18			2.8	☾		☾	☾
Daroca ... ..	12	8		ip		2.9	☾		○	
Zaragoza (A) ... ..	22	11	22			7.6	☾		☾	☾
Zaragoza ... ..	23	13	22				☾	☾	☾	☾
Calamocha ... ..	21	5	18			7.0	☾	☾	☾	☾
Teruel ... ..	23	7					☾		☾	
Lérida ... ..	23	12				9.8	☾		☾	
Gerona (A) ... ..		12	22	x					/// ●	☾
Barcelona ... ..			25							○
Barcelona (A) ... ..	21	13	25	ip		0.2	☾	○	☾	☾
Reus (A) ... ..	25	13	25			4.4	●		☾	☾
Tarragona ... ..	25	14				4.3	☾		☾	
Tortosa ... ..	25	17				6.7	☾		☾	

SIMBOLOS UTILIZADOS EN LOS CUADROS DE METEOROS SIGNIFICATIVOS

- ☾ Llovizna    = Neblina    < Relámpagos    ▲ Granizo    ○ Despejado    ● Nuboso    ↙ NW 30 nudos    ↘ NE 35 nudos
- /// Lluvia    = Niebla    ☄ Tormenta    \* Nieve    ☾ Poco nuboso    ● Cubierto    ✓ SW 50 nudos    ↘ SE 65 nudos



Estaciones	Temperaturas (°C)			Precipitación (l/m <sup>2</sup> )		Horas de sol ayer	Meteoros significativos			
	Máxima de ayer	Mínima de hoy	12 horas de hoy	06 ayer a 06 hoy	Hoy 06-12		18 horas de ayer	00 horas de hoy	06 horas de hoy	12 horas de hoy
Castellón de la Plana ... ..	27	18				10.3	☉		☉	☉
Valencia (A) ... ..	31	17	27			11.8	☉	☉	☉	☉
Valencia ... ..	31	19				11.4	☉		☉	
Alicante (A) ... ..	32	21	29			12.7	☉	☉	☉	☉
Alicante ... ..	31	18				11.7	☉		☉	
Murcia (A) ... ..	31	18	27			11.0	☉		☉	☉
Murcia ... ..		19	28						☉	☉
Cartagena ... ..	27	20					☉		☉	
San Javier ... ..	30	19	24			10.1	☉	☉	☉	☉
Sevilla (A) ... ..	29	14				12.0	☉	☉	☉	
Córdoba (A) ... ..	29	12	21			11.5	☉	☉	☉	☉
Jaén ... ..	27	14	24			12.2	☉		☉	☉
Granada (A) ... ..	25	7	22			13.0	☉	☉	☉	☉
Huelva ... ..	27	14				12.7	☉		☉	
Jerez de la Frontera (A) ...	26	14	23				☉	☉	☉	☉
Cádiz ... ..	25	17	21			11.5	☉		☉	☉
San Fernando ... ..	25	16	23			11.9	☉		☉	☉
Tarifa ... ..	22	16				11.2	☉		☉	
Málaga (A) ... ..	30	19	28			9.8	☉	☉	☉	☉
Almería (A) ... ..	28	19	26			11.3	☉	☉	☉	☉
Palma de Mallorca (A) ... ..	29	17	27		ip	9.6	☉	☉	☉	☉
Mahón (A) ... ..	28	21	27			10.8	☉	☉	☉	☉
Ibiza (A) ... ..	29	21	26	ip		x	☉	☉	☉	☉
Santa Cruz de Tenerife (A)...	20	15	19	ip	ip	7.3	☉	☉	☉	☉
Santa Cruz de Tenerife ... ..	27	21	23		ip	9.4	☉		☉	☉
Las Palmas (A) ... ..	17	20	23	ip		8.2	☉	☉	☉	☉
Fuerteventura (A) ... ..	25		24				☉		☉	☉
Lanzarote (A) ... ..	27	19	22			9.3	☉		☉	☉
Ceuta ... ..	24						☉			☉
Melilla ... ..	25	19	25			8.0	☉	☉	☉	☉









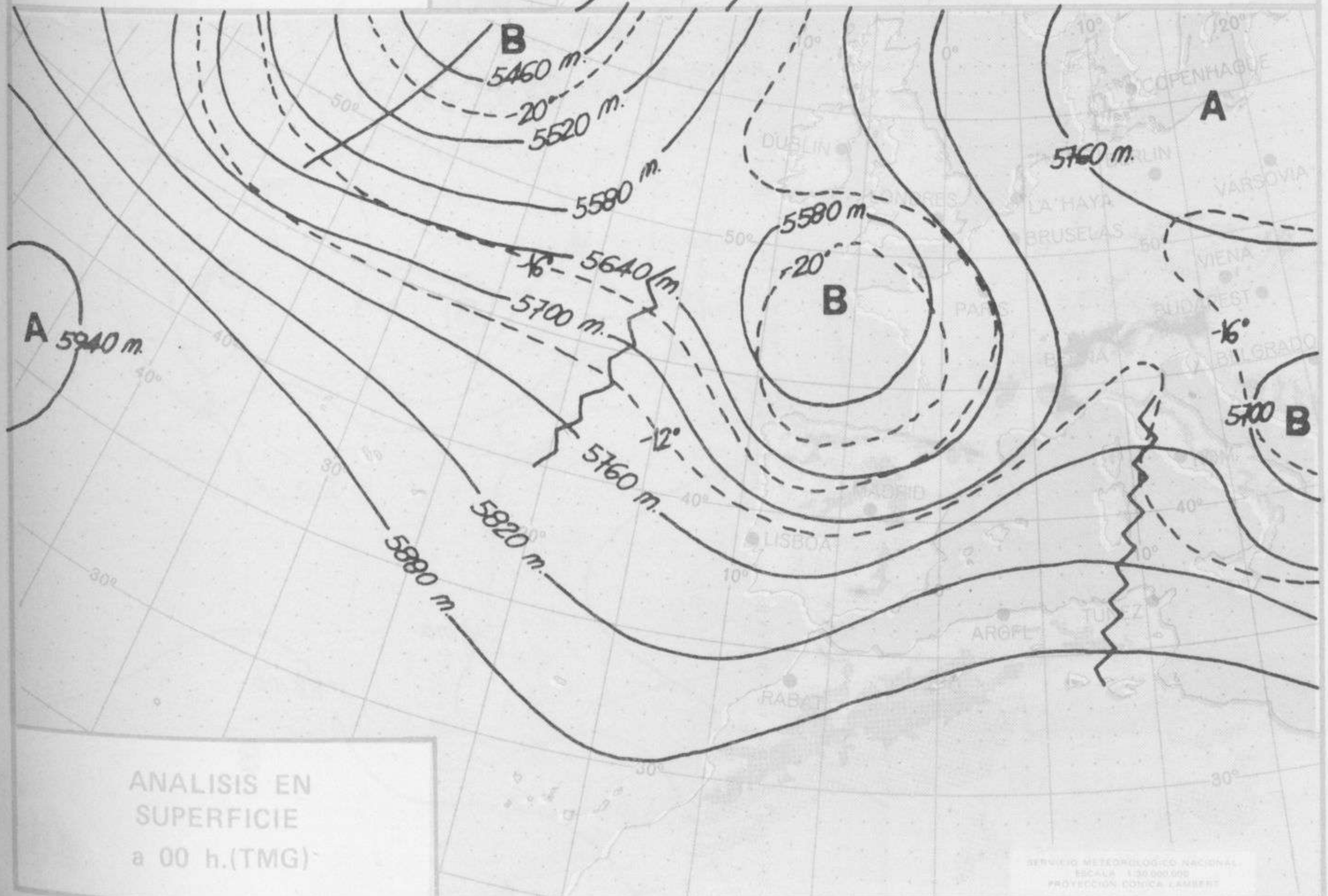
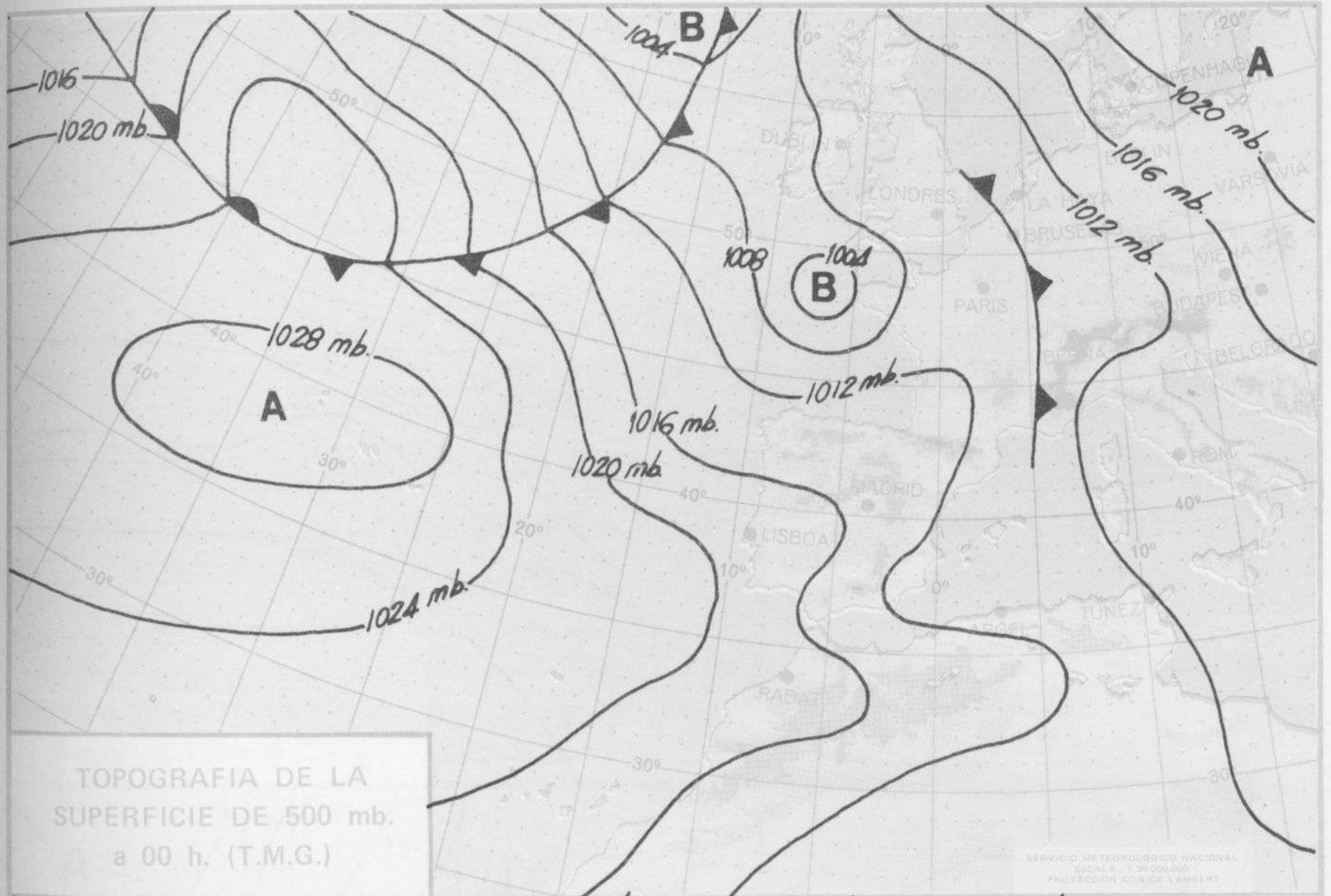


# INFORMACION TECNICA DIARIA

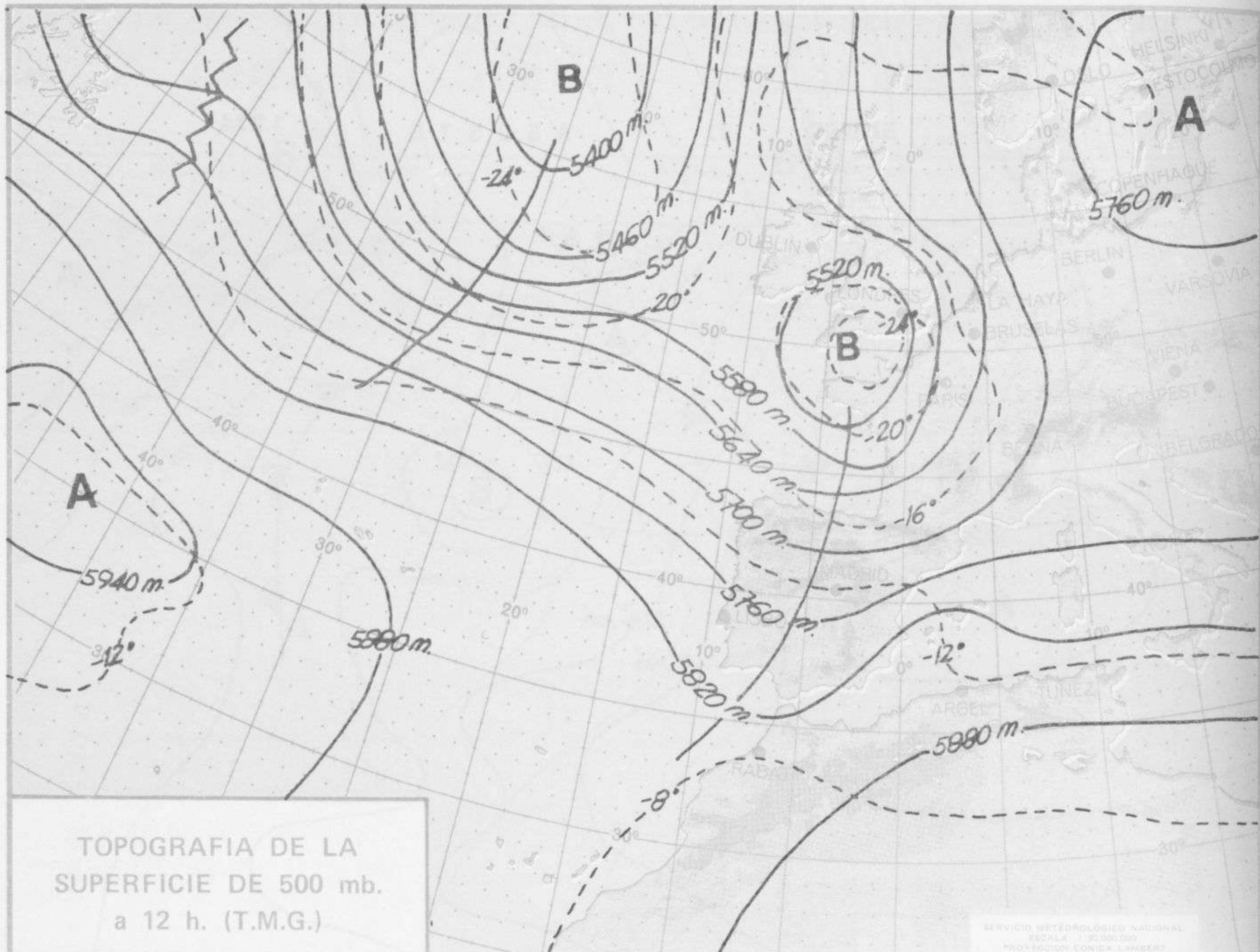
Núm. 243.

MADRID, SABADO 31 de AGOSTO de 1974

Dirección postal: Centro de Análisis y Predicción (Ciudad Universitaria), Apartado 285 - Madrid - 3 - (España) - Teléfono: 244 35 00  
Fonometeo local: teléfono 094 - Fonometeo España: teléfono 232 69 40 de Madrid

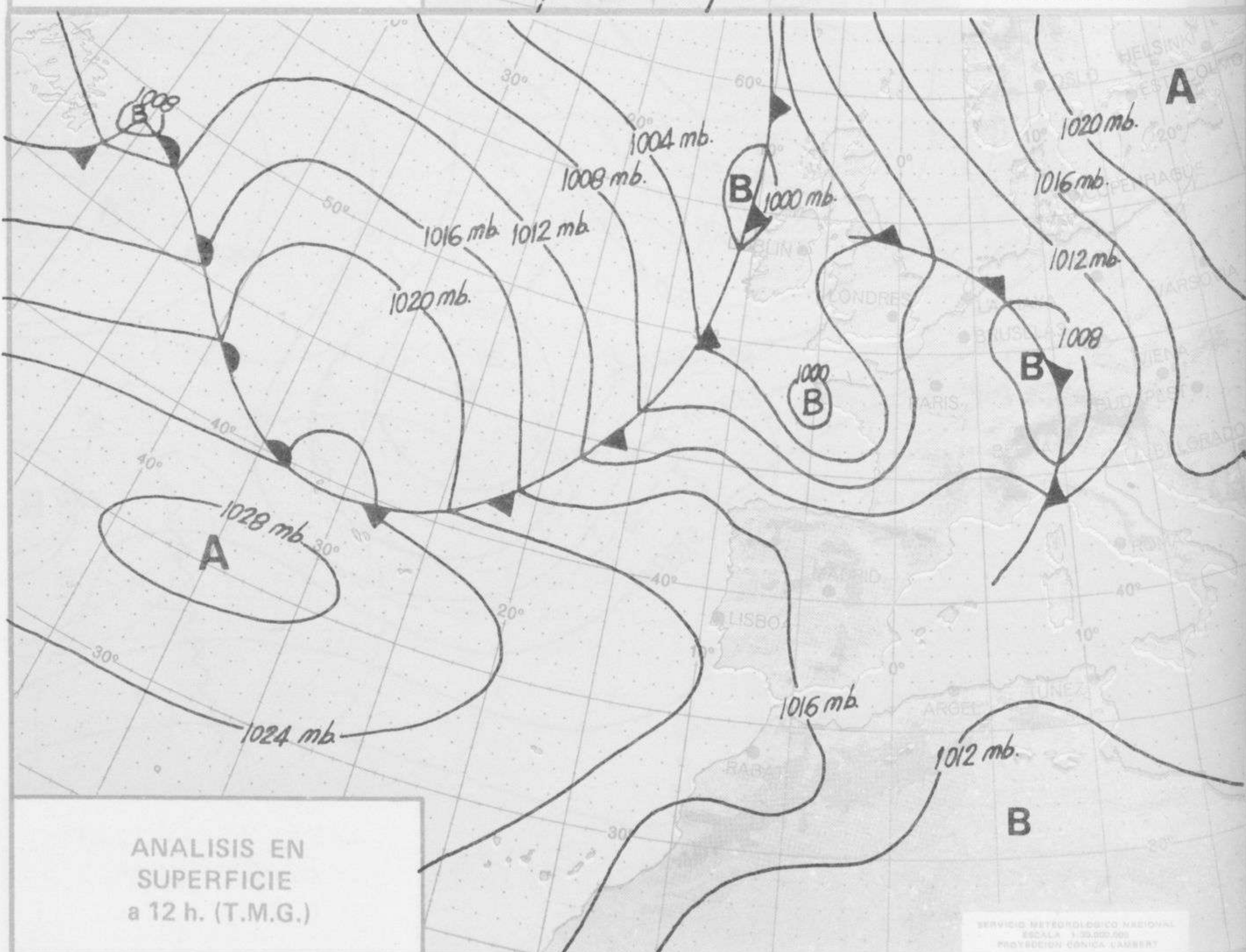






TOPOGRAFIA DE LA SUPERFICIE DE 500 mb. a 12 h. (T.M.G.)

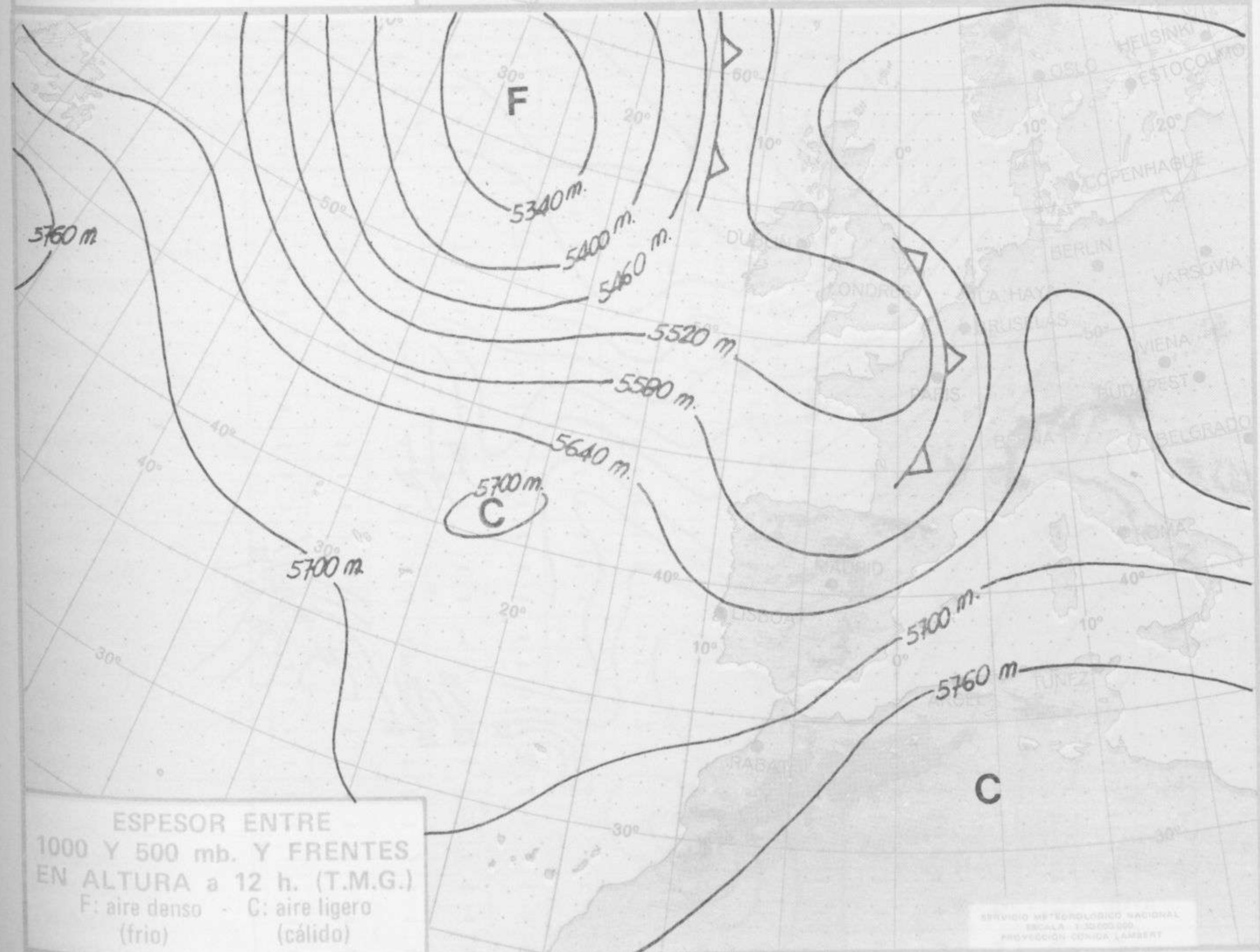
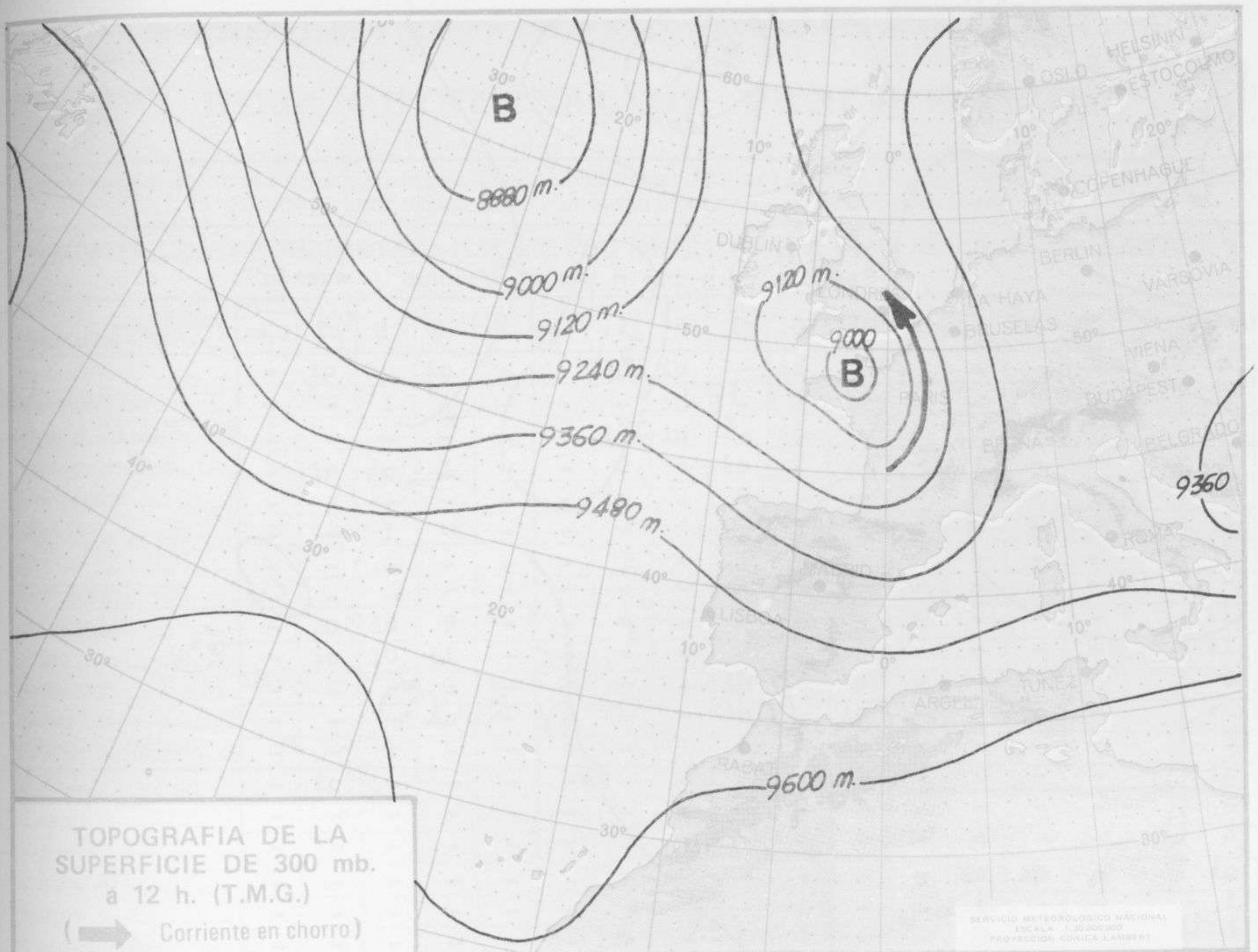
SERVICIO METEOROLÓGICO NACIONAL  
ESCALA 1:30.000.000  
PROYECCIÓN CÓNICA LAMBERT



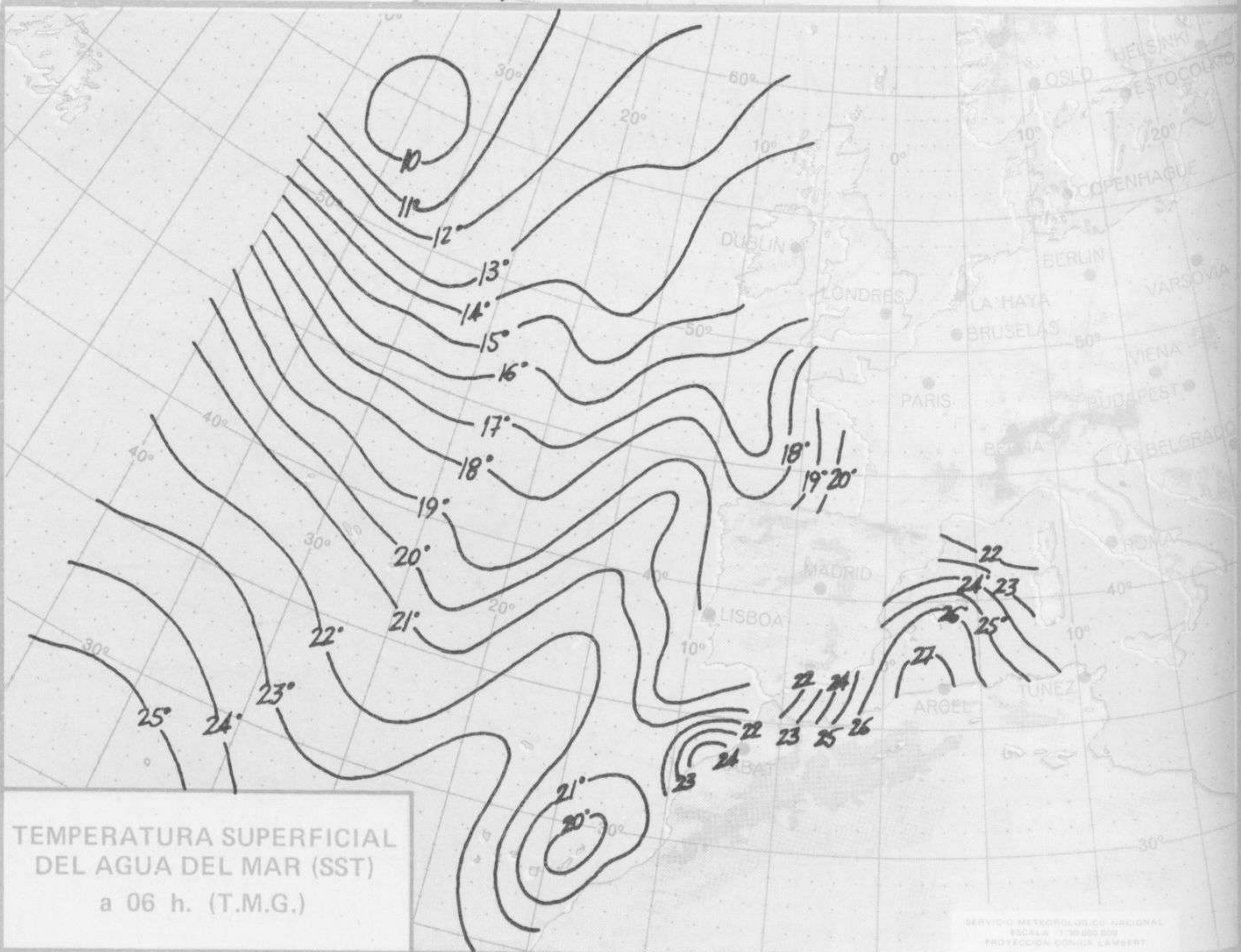
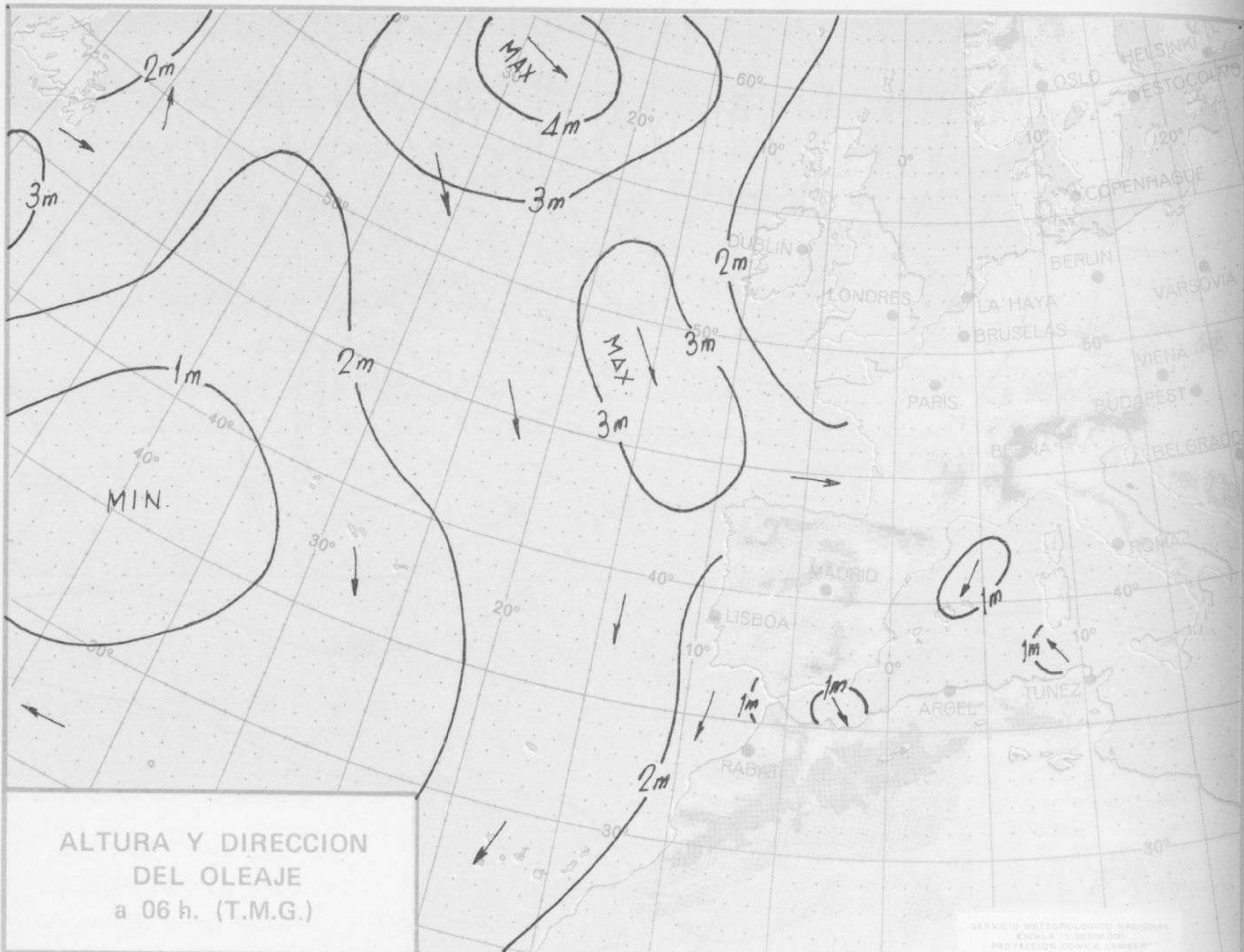
ANÁLISIS EN SUPERFICIE a 12 h. (T.M.G.)

SERVICIO METEOROLÓGICO NACIONAL  
ESCALA 1:30.000.000  
PROYECCIÓN CÓNICA LAMBERT













COMPLEMENTO A LA INFORMACION TECNICA DIARIA



Dirección postal: Centro de Análisis y Predicción (Ciudad Universitaria), Apartado 285 - Madrid - 3 - (España) - Teléfono: 244 35 00  
 Fonometeo local: teléfono 094 - Fonometeo España: teléfono 232 69 40 de Madrid

MADRID, Sábado 31 de AGOSTO de 1.974

		R A D I O S O N D E O S																	
		Sondeos a 00 horas (TMG)						Sondeos a 12 horas (TMG)											
		Presiones tipo			Puntos notables			Presiones tipo			Puntos notables								
		PPP	hhh	TT	DD	dd	ff	PPP	TT	DD	PPP	TT	DD	PPP	TT	DD	PPP	TT	
La Coruña 08.00111	1000	127	12	36	27	14	1003	13	34		1000	120	16	58	23	17	1007	16	36
	850	1460	1	59	29	19	946	8	36		850	1474	6	01	26	31	940	10	01
	700	2995	-7	62	30	23	862	2	56		700	3038	-2	40	29	31	822	4	02
	500	5550	-21	63	32	35	837	1	63		500	5660	-15	56	30	52	764	1	57
	400	7170	-31	39	33	49	773	-4	00		400	7320	-25	56	30	57	730	-1	10
	300	9150	-46	59	34	76	731	-5	61		300	9360	-41		30	56	660	-2	05
	250	10340	-54	58	34	59	641	-10	66		250	10570	-51		30	58	609	-5	07
	200	11780	-50		32	44	633	-10	75		200	11970	-59		30	80	455	-18	60
	150	13630	-56		30	38	423	-28	26		150	13790	-58		29	60	397	-27	73
	100						325	-42	59		100	16360	-53		28	14	352	-32	75
	70						253	-55	59		70						222	-57	
	50						245	-51	59		50						197	-60	
	30						207	-50	66		30						188	-59	
20						190	-52			20						176	-52		
Madrid / B. Grajales 08.22111	1000	98					939	16	62		1000	125					913	18	68
	850	1475	11	65			860	12	66		850	1504	10	69			752	4	70
	700	3047	-5	46	24	30	688	-6	42		700	3086	3				729	5	73
	500	5660	-15		25	65	596	-5	63		500	5730	-12				459	16	
	400	7310	-27		25	70	282	-44			400	7400	-24				285	-44	
	300	9330	-41		25	80	216	-57			300	9430	-41				186	-63	
	250	10550	-50		25	80					250	10650	-50						
	200	11970	-57		25	90					200	12070	-60						
	150	13800	-56		25	50					150	13650	-61						
	100	16380	-55		25	30					100	16390	-57						
	70										70								
	50										50								
	30										30								
20										20									
Palma de Mallorca / Bon Bonel 08.30222	1000	90	22	30	00	00	1005	22	29		1000	107	26	57	16	58	1006	26	58
	850	1497	16	58	23	12	960	23	56		850	1521	17	42	19	10	926	22	09
	700	3118	7		23	25	785	12	60		700	3151	8	58	24	29	867	19	60
	500	5800	-11		24	45	772	12	66		500	5840	-12		25	58	812	14	33
	400	7470	-24		24	52	579	-2			400	7500	-26		25	74	727	9	47
	300	9500	-41		24	27	360	-30			300	9520	-43		25	79	649	6	70
	250	10710	-52		23	43	230	-56			250	12150	-54				250	-53	
	200	12130	-59				180	-61			200	13990	-56				120	-58	
	150						150	-58			150								
	100										100								
	70										70								
	50										50								
	30										30								
20										20									
Santa Cruz de Tenerife 60020	1000										1000	164	21	61	36	10	1016	22	60
	850										850	1539	8	20	36	20	831	6	08
	700										700	3148	7		28	20	785	13	
	500										500	5820	-10		27	15	432	-18	
	400										400	7500	-22		26	20	189	-57	
	300										300	9560	-36		26	20	107	-72	
	250										250	10800	-44		26	20			
	200										200	12260	-54						
	150										150	14070	-63						
	100										100	16500	-71						
	70										70								
	50										50								
	30										30								
20										20									

V I E N T O E N A L T I T U D																
Estación	Tipo de Sonda	Indicativo	dia/hora	Tierra dd ff	1000m dd ff	1500m dd ff	2000m dd ff	3000m dd ff	4000m dd ff	5500m dd ff	7000m dd ff	9000m dd ff	10500m dd ff	12000m dd ff	13500m dd ff	16000m dd



Table with columns for 'Estaciones', 'SYNOPSIS de 00 horas (T.M.G.)', and 'SYNOPSIS de 06 horas (T.M.G.)'. It lists weather data for various Spanish stations like LA CORUÑA, MADRID, and SEVILLA.

Table with columns for 'SYNOPSIS de 12 horas (T.M.G.)' and 'SYNOPSIS de 18 horas (T.M.G.)'. It continues the weather data for the same stations as the previous table.