



# BOLETIN DIARIO

AÑO XXIII  
2ª Epoca  
Núm. 208

MADRID, SABADO 27 de JULIO de 1.974

Dirección postal: Centro de Análisis y Predicción (Ciudad Universitaria), Apartado 285 - Madrid - 3 - (España) - Teléfono: 244 35 00  
Fonometeo local: teléfono 094 - Fonometeo España: teléfono 232 69 40 de Madrid

## TIEMPO PASADO (de 12 horas de ayer a 12 horas, T.M.G., de hoy):

**Nubosidad y precipitaciones:** Ayer durante el día, el cielo estuvo despejado en toda España, excepto por la tarde en que hubo alguna nubosidad de evolución en La Mancha y Centro e intervalos nubosos y neblinas en el centro del Cantábrico. En la noche de hoy el cielo estuvo con nieblas intensas y nubes bajas en Cantábrico que dieron lugar a alguna llovizna débil. Hubo intervalos nubosos con alguna tormenta en puntos del Centro y del Duero, y estuvo despejado en el resto del país. Durante la mañana estuvo parcialmente nuboso en Cataluña, Ebro y cordillera Ibérica, algo nuboso en Canarias, seguía sin cambios en Cantábrico y estaba despejado o casi despejado en el resto.

**Vientos fuertes:** Se registraron intervalos fuertes del este en el Estrecho.

**Temperaturas destacables:** Las máximas de ayer han oscilado desde 20° en Lugo y San Sebastián a 41° en Badajoz; de 27 a 28° en Baleares y alrededor de 25° en Canarias. Las mínimas de hoy se registran entre 11° en Lugo y 24° en Almería; entre 15 y 20° en Baleares y de 19 a 20° en capitales canarias.

## PRONOSTICO PARA MAÑANA:

Abundante nubosidad en el Cantábrico. Riesgo de núcleos tormentosos en el cuadrante nordeste de la Península. En el resto, poco nuboso o despejado.

## TENDENCIA PARA LOS DIAS ..... 29 y 30 .....

**Día 29:** Continuará el tiempo con características análogas. Sin embargo, es de esperar una disminución de la actividad tormentosa.

**Día 30:** Sin cambios notables, continuando la tendencia a decrecer los núcleos tormentosos.



Estaciones	Temperaturas (°C)			Precipitación (l/m <sup>2</sup> )		Horas de sol ayer	Meteoros significativos			
	Máxima de ayer	Mínima de hoy	12 horas de hoy	06 ayer a 06 hoy	Hoy 06-12		18 horas de ayer	00 horas de hoy	06 horas de hoy	12 horas de hoy
La Coruña	21	14	18			12.8	○	○	○	○
Monteventoso	23	12					○		○	
Lugo (Punto Centro)	20	11				11.6	☾	●	●	
Santiago de Compostela (A)	26	11	22			12.6	○	○	☾	○
Pontevedra	29	16				13.4	○		○	
Vigo (A)	29	15	24				○	○	○	○
Orense	35	13	21				○		☾	☾
Ponferrada	33						☾			
Asturias (A)	21	15	18			9.6	☾		●	●
Oviedo	22	14	18	ip	ip	9.4	○	●	●	●
Santander (A)	21		20				●		●	●
Santander	21	17	19			12.4	●	●	●	●
Bilbao (A)	25	17	20			12.4	☾	●	●	●
San Sebastian/Igueldo	20	15	16	2	1	13.1	☾	●	●	●
San Sebastian (A)	22	17	20	ip	ip	12.9	○	●	●	●
León (A)	30	14	27			14.1	☾	○	○	○
Zamora	33	12	31			13.2	☾		☾	☾
Palencia	32	16				14.7	☾		○	
Burgos (A)	30	12	22			13.1	○	☾	●	☾
Burgos	31	13	23			13.0	○		●	○
Valladolid (A)		14	28			12.3			☾	●
Valladolid	33	15	28			11.2	☾	○	☾	☾
Soria	32	15	26	ip		12.9	☾		☾	☾
Salamanca (A)	33	15	26			11.8	☾	○	☾	☾
Avila	30					8.3	☾		☾	☾
Segovia	31	20	28	ip		9.3	☾		☾	☾
Navacerrada	22	15	21	ip		10.0	☾		☾	☾
Madrid/Barajas	36	19	32	ip		11.7	☾	☾	☾	☾
Madrid (Cdad.Universitaria)	34	20	30	ip		11.9	☾	○	☾	○
Guadalajara	34	17					☾		☾	
Toledo		21				10.6	☾		☾	
Cuenca		18	29			11.5	☾		☾	○
Molina de Aragón										
Ciudad Real		15	31			11.1	☾	☾	☾	☾
Albacete (A)		16	32			12.3	○	○	☾	○
Cáceres		22					☾	○	☾	
Badajoz (A)	41	19				11.1	☾		○	☾
Vitoria (A)	29	15	17		ip		○		●	●
Logroño	31	16	25			13.3	○		○	○
Logroño (A)	31	17	24			12.7	○	○	☾	○
Pamplona	30	16	25			13.5	○		☾	☾
Huesca (A)	30	18	27			13.0	○		●	○
Daroca	32		29			10.6	☾		☾	☾
Zaragoza (A)	32	20	29			12.4	☾	☾	☾	☾
Zaragoza	32		28				☾		☾	☾
Calamocha	34		26		ip	13.2	☾	☾	☾	☾
Teruel	31		30				☾		☾	☾
Lérida		19		ip		11.5			☾	☾
Gerona (A)	28	17					☾		○	○
Barcelona	27	20	26			9.4	☾	☾	☾	☾
Barcelona (A)	27	18	26			11.1	☾	○	☾	☾
Reus (A)	29	20	21			10.0	☾		●	☾
Tarragona		20				10.1	☾		☾	☾
Tortosa	31	20				11.3	☾		☾	☾

SIMBOLOS UTILIZADOS EN LOS CUADROS DE METEOROS SIGNIFICATIVOS

- ☾ Llovizna    ☾ Neblina    ☾ Relámpagos    ▲ Granizo    ○ Despejado    ☾ Nuboso    ☾ NW 30 nudos    ☾ NE 35 nudos  
 ☾ Lluvia    ☾ Niebla    ☾ T tormenta    \* Nieve    ☾ Poco nuboso    ● Cubierto    ☾ SW 50 nudos    ☾ SE 65 nudos

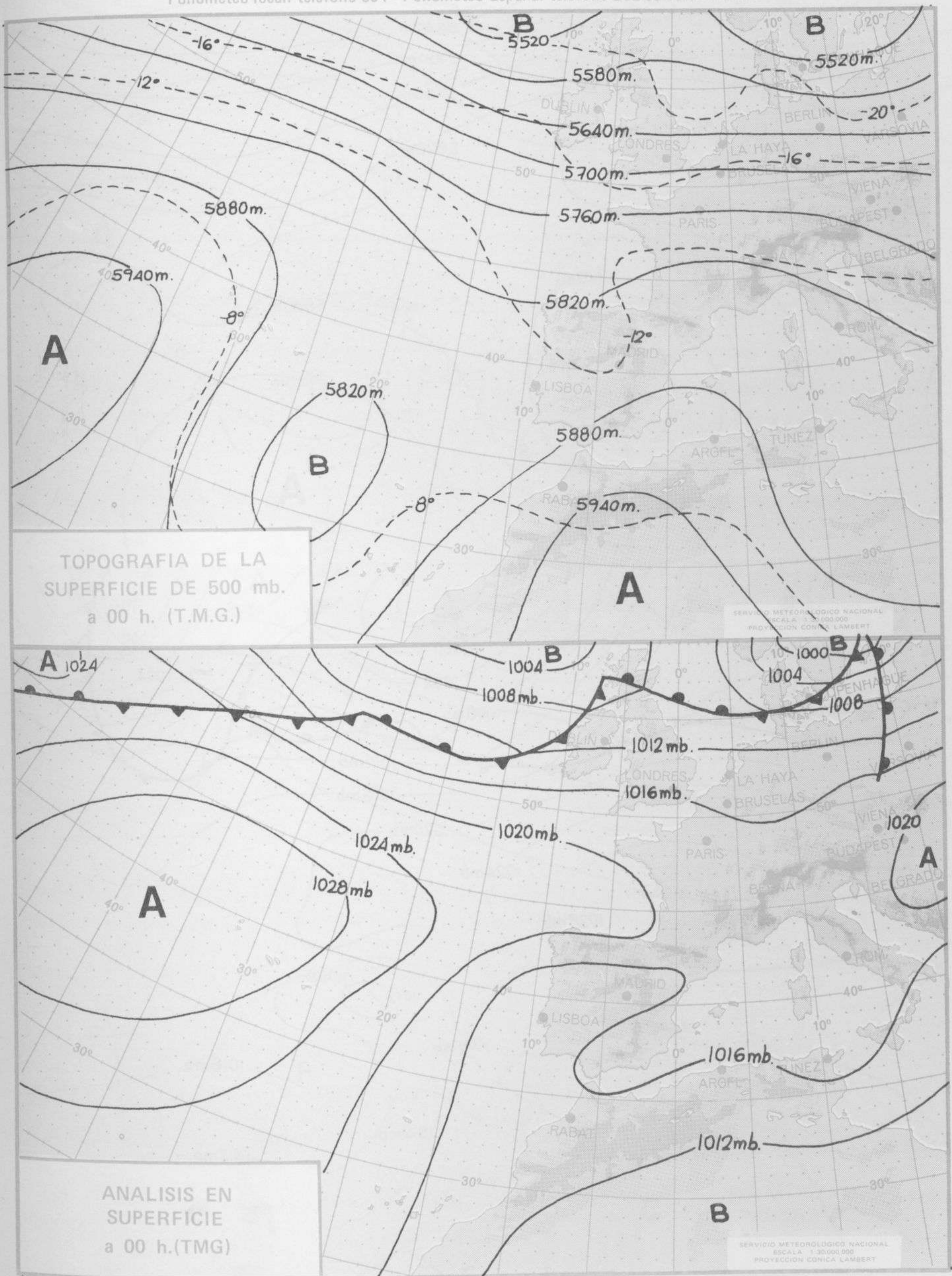
Estaciones	Temperaturas (°C)			Precipitación (l/m²)		Horas de sol ayer	Meteoros significativos			
	Máxima de ayer	Mínima de hoy	12 horas de hoy	06 ayer a 06 hoy	Hoy 06-12		18 horas de ayer	00 horas de hoy	06 horas de hoy	12 horas de hoy
Castellón de la Plana ... ..	28	21				11.7	☉		☉	
Valencia (A) ... ..	28	19	29			10.4	☉	☉	☉	☉
Valencia ... ..	28	20				11.5	☉		☉	
Alicante (A) ... ..	28	18	27			13.0	☉	☉	☉	☉
Alicante ... ..	30	18				12.3	☉		☉	
Murcia (A) ... ..	31	17	30			11.6	☉	☉	☉	☉
Murcia ... ..	30	20	30			11.5	☉		☉	☉
Cartagena ... ..	26	18	25				☉		☉	☉
San Javier ... ..	37	19	26			9.2	☉	☉	☉	☉
Sevilla (A) ... ..	37	19	31			12.6	☉	☉	☉	☉
Córdoba (A) ... ..	38	17	32			11.9	☉	☉	☉	☉
Jaén ... ..	39	21				12.5	☉		☉	
Granada (A) ... ..	35	15	32			12.8	☉	☉	☉	☉
Huelva ... ..	31	21				14.0	☉		☉	
Jerez de la Frontera (A) ...	35	19	32				☉	☉	☉	☉
Cádiz ... ..	32	21	28			13.0	☉		☉	☉
San Fernando ... ..	31	21	27			9.0	☉		☉	☉
Tarifa ... ..	24	21				8.5	☉	☉	☉	☉
Málaga (A) ... ..	27	18	27			9.9	☉	☉	☉	☉
Almería (A) ... ..	33	24	28			11.7	☉	☉	☉	☉
Palma de Mallorca (A) ... ..	28	16	29			13.0	☉	☉	☉	☉
Mahón (A) ... ..	27	19	27			13.0	☉	☉	☉	☉
Ibiza (A) ... ..	28	20	28			12.0	☉	☉	☉	☉
Santa Cruz de Tenerife (A)...	22	15	19			11.5	☉	☉	☉	☉
Santa Cruz de Tenerife ... ..	25	20	24			11.0	☉	☉	☉	☉
Las Palmas (A) ... ..	25	19	24			7.0	☉	☉	☉	☉
Fuerteventura (A) ... ..	25	19	23			9.9	☉	☉	☉	☉
Lanzarote (A) ... ..	27	19	23			9.3	☉	☉	☉	☉
Ceuta ... ..	25		24			0.0	☉	☉	☉	☉
Melilla ... ..	25	22	25				☉	☉	☉	☉





MADRID, SABADO 27 de JULIO de 1.974

Dirección postal: Centro de Análisis y Predicción (Ciudad Universitaria), Apartado 285 - Madrid - 3 - (España) - Teléfono: 244 35 00  
Fonometeo local: teléfono 094 - Fonometeo España: teléfono 232 69 40 de Madrid

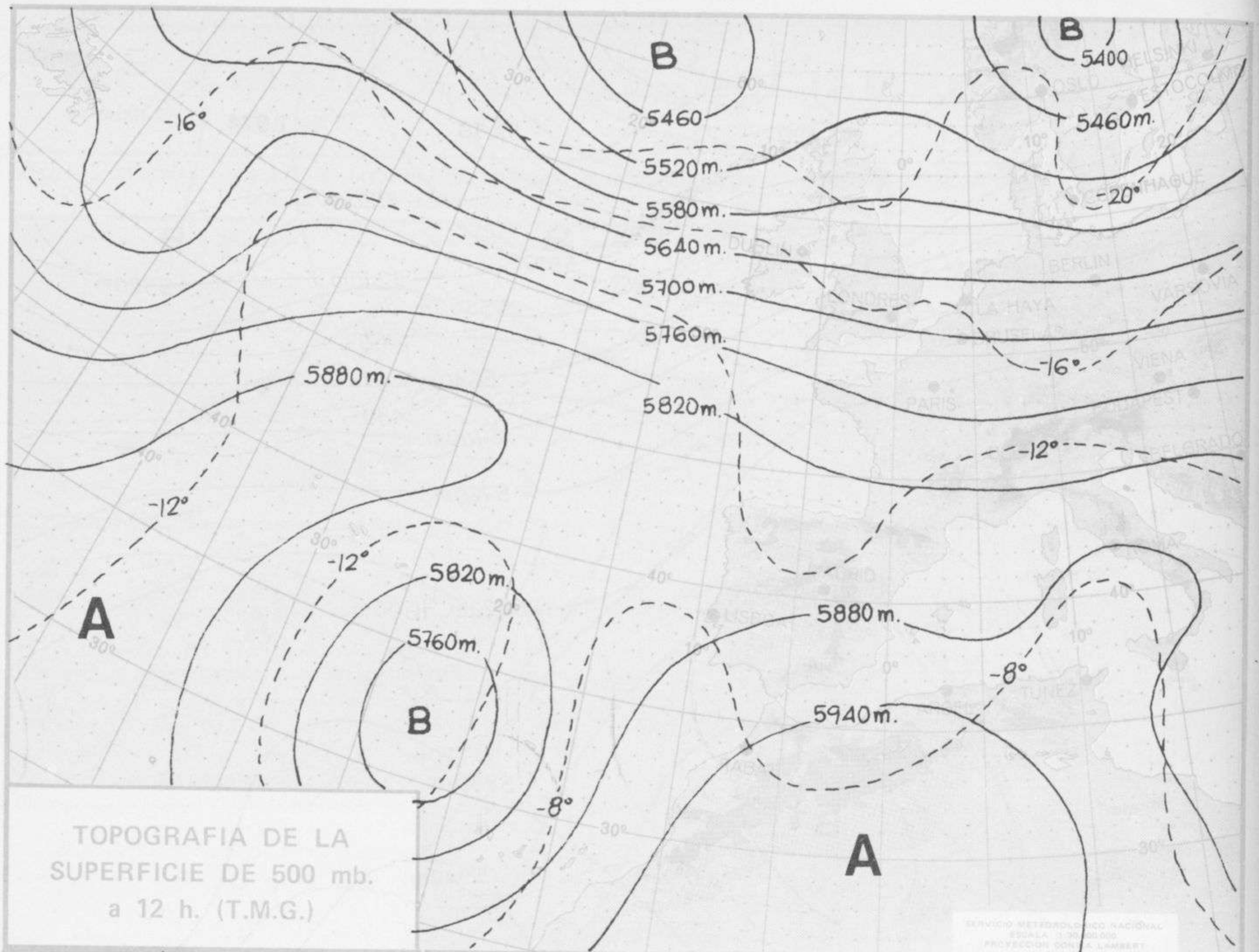


TOPOGRAFIA DE LA SUPERFICIE DE 500 mb. a 00 h. (T.M.G.)

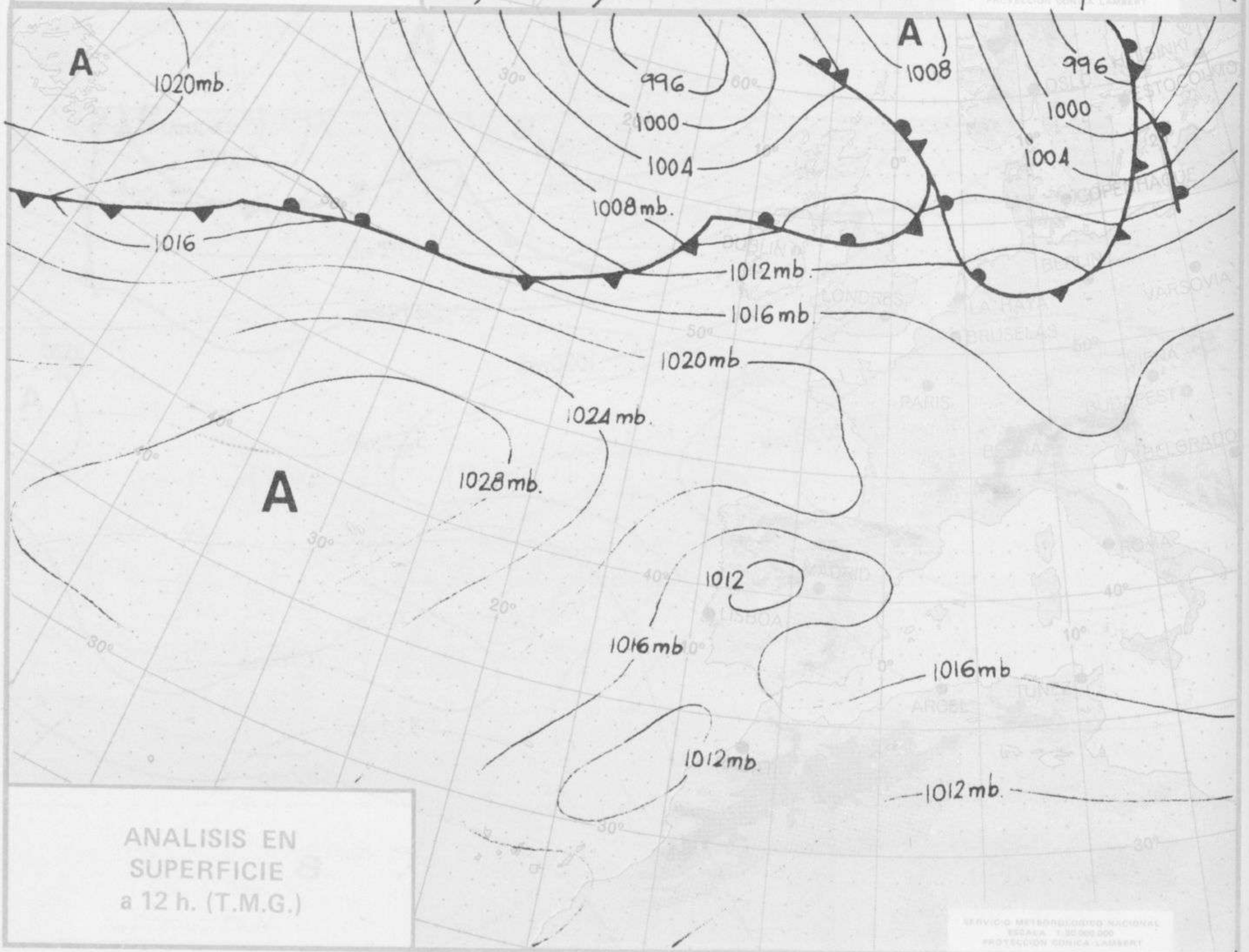
ANALISIS EN SUPERFICIE a 00 h. (TMG)

SERVICIO METEOROLOGICO NACIONAL  
ESCALA 1:30.000.000  
PROYECCION CONICA LAMBERT

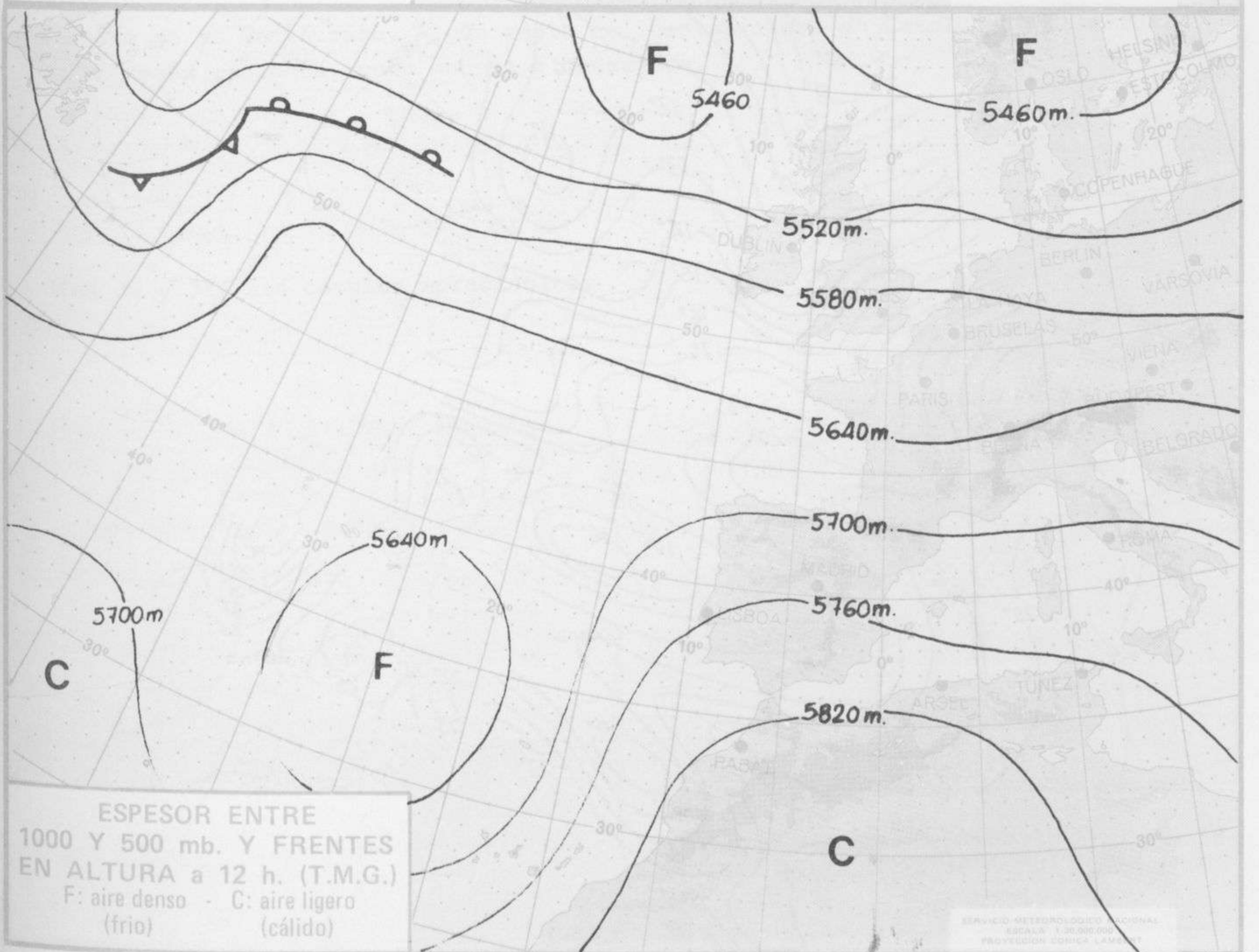
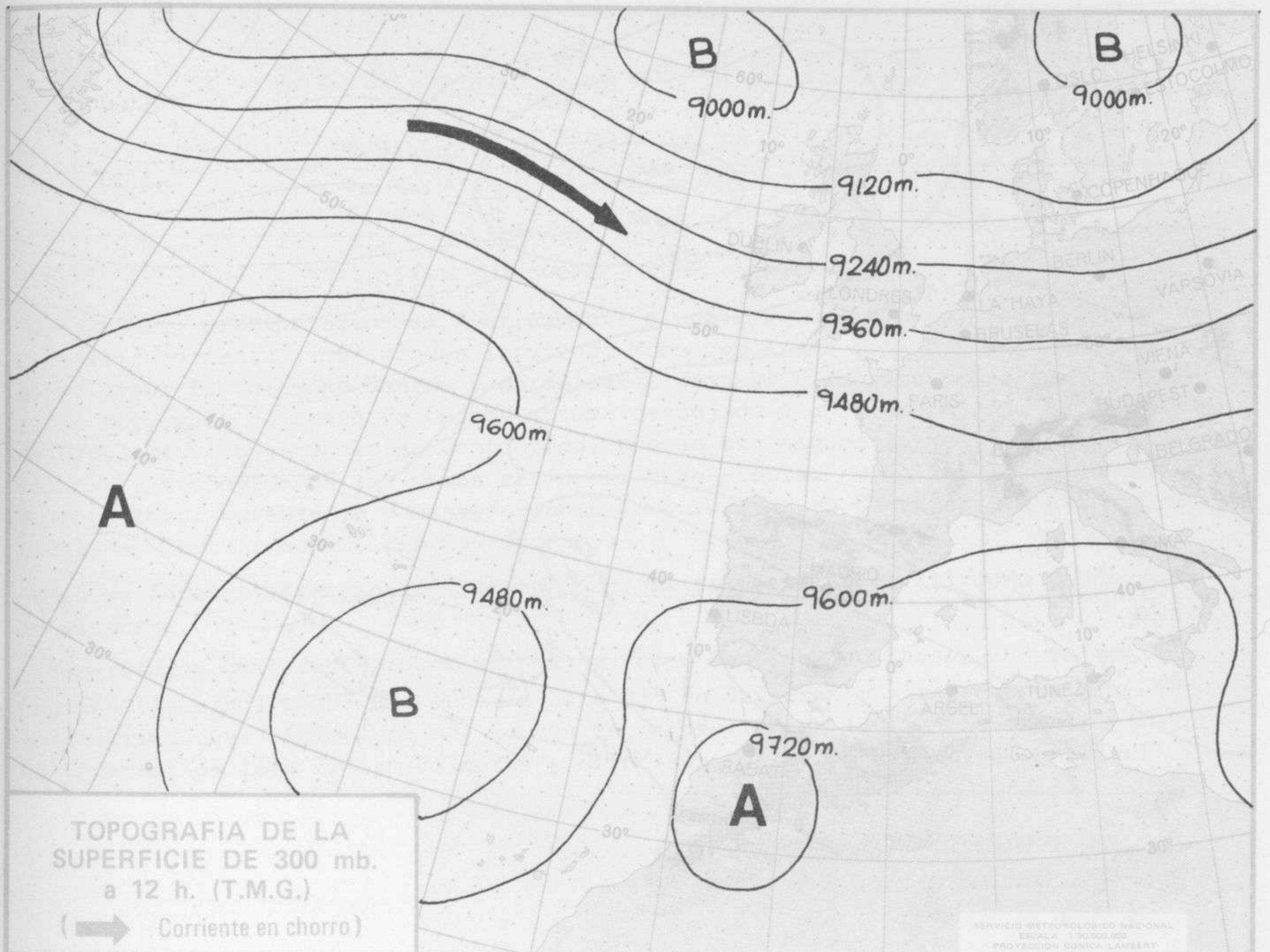
SERVICIO METEOROLOGICO NACIONAL  
ESCALA 1:30.000.000  
PROYECCION CONICA LAMBERT

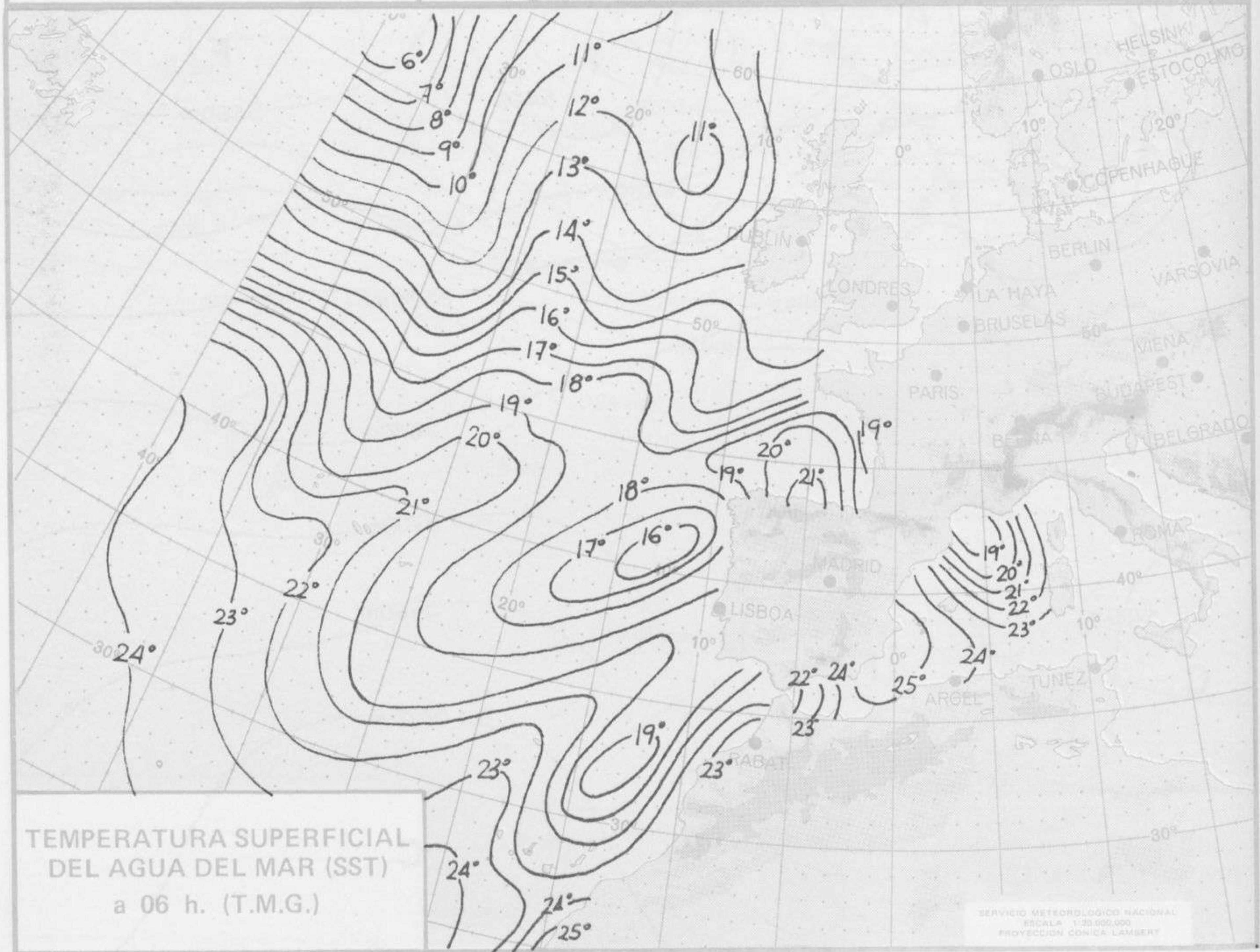
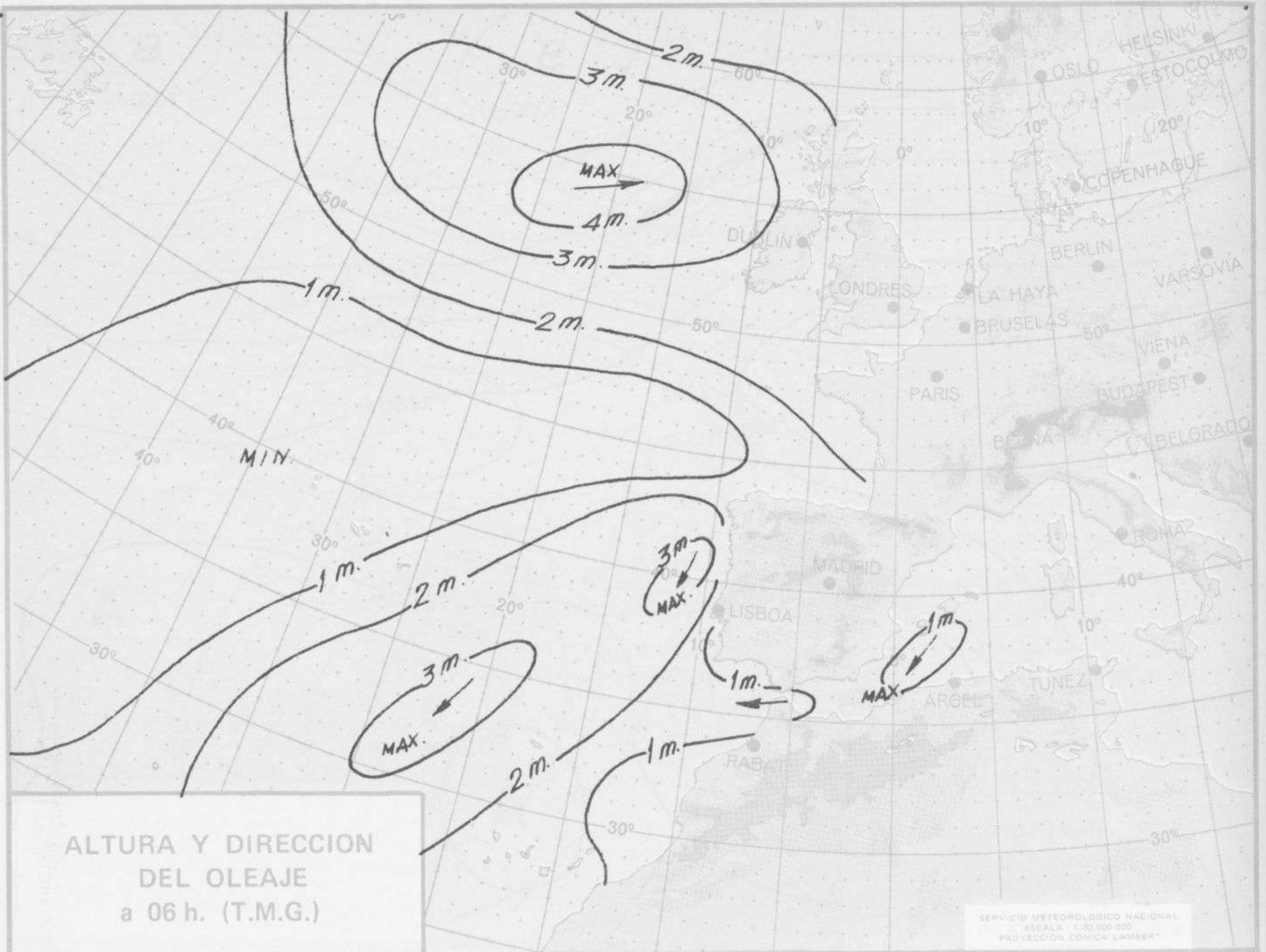


TOPOGRAFIA DE LA SUPERFICIE DE 500 mb. a 12 h. (T.M.G.)



ANÁLISIS EN SUPERFICIE a 12 h. (T.M.G.)









COMPLEMENTO A LA INFORMACION TECNICA DIARIA



Dirección postal: Centro de Análisis y Predicción (Ciudad Universitaria), Apartado 285 - Madrid - 3 - (España) - Teléfono: 244 35 00  
 Fonometeo local: teléfono 094 - Fonometeo España: teléfono 232 69 40 de Madrid

MADRID, Sábado 27 de JULIO de 1.974

		R A D I O S O N D E O S																																																																																																																																																																																																									
		Sondeos a 00 horas ( T M G )							Sondeos a 12 horas ( T M G )																																																																																																																																																																																																		
		Presiones tipo				Puntos notables			Presiones tipo				Puntos notables																																																																																																																																																																																														
		PPP	hhh	TT	DD dd ff	PPP	TT	DD	PPP	TT	DD	PPP	hhh	TT	DD dd ff	PPP	TT	DD																																																																																																																																																																																									
La Coruña	08.001	1000	158	16	35 04 21	1012	17	34	1000	166	17	45 05 08	1013	18	48	850	1531	16	76 01 12	949	13	27	850	1552	16	49 02 08	936	11	00	700	3145	6	67 x 15	902	16	75	700	3177	6	76 26 12	897	17	82	500	5810	-13	65 26 21	867	17	79	500	5840	-12	73 27 19	839	16	78	400	7470	-24	70 26 25	781	11	66	400	7510	-23	75 28 19	737	10	78	300	9500	-39	66 25 39	538	-7	72	300	9550	-40	67 27 18	655	1	73	250	10740	-45	25 50	476	-17	61	250	10180	-44	26 40	635	0	75	200	12210	-51	25 50	433	-21	69	200	12260	-50	26 59	540	-9	73	150	14040	-59	25 30	418	-21	70	150	14100	-59	26 45	504	-11	74	100				266	-44	65	100	16630	-62	26 23	302	-39	68	70				135	-61		70				257	-44	66	50							50				242	-44		30							30				169	-55		20							20				152	-59							
		Madrid / Barajas	08.221	1000	119			944	25	69	1000	118			944	29	66	850	1545	22	68 16 04	911	27	71	850	1556	22	66 11 08	771	15	65	700	3186	7	60 24 10	827	20	67	700	3197	7	61 19 10	582	-6	56	500	5950	-12	22 22	577	-7	47	500	5860	-12	63 24 22	444	-17	73	400	7530	-22	20 24	539	-8	71	400	7540	-23	25 25	359	-29		300	9580	-37	22 26	463	-15		300	9580	-37	26 38	160	-60		250	10820	-45	26 35	420	-19		250	10840	-27	45 20 30	102	-66		200	12280	-54	27 28	331	-33		200	12300	-52	27 40				150	14100	-62	27 32	201	-53		150	14120	-61	27 30				100	16570	-64	29 12	155	-62		100	16610	-66	26 18				70				119	-67		70							50							50							30							30							20							20										
				Palma de Mallorca / Bon Bonet	08.302	1000	163	20	36 23 02	1013	20	36	1000	164	26	63 22 08	1013	27	63	850	1562	18	58 29 09	924	18	22	850	1573	19	67 29 12	919	19	57	700	3197	7	58 33 14	892	20	60	700	3197	6	57 28 08	822	21	69	500	5880	-10	28 14	784	15	56	500	5860	-10	28 29	700	6	57	400	7550	-23	24 10	659	3	59	400	7540	-22	25 21	609	-4	59	300	9600	-39	23 12	550	-3		300				590	-2	73	250	10820	-49	23 12	237	-52		250				332	-31		200	12260	-56	31 10	136	-65		200							150	13070	-62	34 17				150							100							100							70							70							50							50							30							30							20							20								
						Santa Cruz de Tenerife	60.020	1000							1000							850							850							700							700							500							500							400							400							300							300							250							250							200							200							150							150							100							100							70							70							50							50							30							30							20							20						

V I E N T O				E N A L T I T U D												
Estación	Tipo de Sondeo	Indicativo	dira/hora	Tierra dd ff	1.000m dd ff	1.500m dd ff	2.000m dd ff	3.000m dd ff	4.000m dd ff	5.500m dd ff	7.000m dd ff	9.000m dd ff	10.500m dd ff	12.000m dd ff	13.500m dd ff	16.000m dd ff

Estaciones	II IIII Nddff VVww PPPTT NC,CC, T,T,LL, GR,RR, TR,II	II IIII Nddff VVww PPPTT NC,CC, T,T,LL, GR,RR, TR,II
<b>SYNOPSIS de 00 horas (T.M.G.)</b>		
LA CORUÑA	06001 00310 68020 18515 00900 13104 70000 91807=	06001 00310 68020 18515 00900 13104 70000 91807=
LUGO P. CENTRO	06038 00319 68021 18514 00900 13104 70000 91807=	06038 00319 68021 18514 00900 13104 70000 91807=
SANTIAGO DE C. (A)	06045 00408 70000 13618 00900 16209 70000=	06045 00408 70000 13618 00900 16209 70000=
VIGO (A)		
PONFERRADA		
<b>SYNOPSIS de 06 horas (T.M.G.)</b>		
LA CORUÑA	06001 00310 68020 18515 00900 13104 70000 91807=	06001 00310 68020 18515 00900 13104 70000 91807=
LUGO P. CENTRO	06038 00319 68021 18514 00900 13104 70000 91807=	06038 00319 68021 18514 00900 13104 70000 91807=
SANTIAGO DE C. (A)	06045 00408 70000 13618 00900 16209 70000=	06045 00408 70000 13618 00900 16209 70000=
VIGO (A)		
PONFERRADA		
<b>SYNOPSIS de 12 horas (T.M.G.)</b>		
LA CORUÑA	06001 00310 68020 18515 00900 13104 70000 91807=	06001 00310 68020 18515 00900 13104 70000 91807=
LUGO P. CENTRO	06038 00319 68021 18514 00900 13104 70000 91807=	06038 00319 68021 18514 00900 13104 70000 91807=
SANTIAGO DE C. (A)	06045 00408 70000 13618 00900 16209 70000=	06045 00408 70000 13618 00900 16209 70000=
VIGO (A)		
PONFERRADA		
<b>SYNOPSIS de 18 horas (T.M.G.)</b>		
LA CORUÑA	06001 00310 68020 18515 00900 13104 70000 91807=	06001 00310 68020 18515 00900 13104 70000 91807=
LUGO P. CENTRO	06038 00319 68021 18514 00900 13104 70000 91807=	06038 00319 68021 18514 00900 13104 70000 91807=
SANTIAGO DE C. (A)	06045 00408 70000 13618 00900 16209 70000=	06045 00408 70000 13618 00900 16209 70000=
VIGO (A)		
PONFERRADA		

Estaciones	II IIII Nddff VVww PPPTT NC,CC, T,T,LL, GR,RR, TR,II	II IIII Nddff VVww PPPTT NC,CC, T,T,LL, GR,RR, TR,II
<b>SYNOPSIS de 00 horas (T.M.G.)</b>		
LA CORUÑA	06001 00310 68020 18515 00900 13104 70000 91807=	06001 00310 68020 18515 00900 13104 70000 91807=
LUGO P. CENTRO	06038 00319 68021 18514 00900 13104 70000 91807=	06038 00319 68021 18514 00900 13104 70000 91807=
SANTIAGO DE C. (A)	06045 00408 70000 13618 00900 16209 70000=	06045 00408 70000 13618 00900 16209 70000=
VIGO (A)		
PONFERRADA		
<b>SYNOPSIS de 06 horas (T.M.G.)</b>		
LA CORUÑA	06001 00310 68020 18515 00900 13104 70000 91807=	06001 00310 68020 18515 00900 13104 70000 91807=
LUGO P. CENTRO	06038 00319 68021 18514 00900 13104 70000 91807=	06038 00319 68021 18514 00900 13104 70000 91807=
SANTIAGO DE C. (A)	06045 00408 70000 13618 00900 16209 70000=	06045 00408 70000 13618 00900 16209 70000=
VIGO (A)		
PONFERRADA		
<b>SYNOPSIS de 12 horas (T.M.G.)</b>		
LA CORUÑA	06001 00310 68020 18515 00900 13104 70000 91807=	06001 00310 68020 18515 00900 13104 70000 91807=
LUGO P. CENTRO	06038 00319 68021 18514 00900 13104 70000 91807=	06038 00319 68021 18514 00900 13104 70000 91807=
SANTIAGO DE C. (A)	06045 00408 70000 13618 00900 16209 70000=	06045 00408 70000 13618 00900 16209 70000=
VIGO (A)		
PONFERRADA		
<b>SYNOPSIS de 18 horas (T.M.G.)</b>		
LA CORUÑA	06001 00310 68020 18515 00900 13104 70000 91807=	06001 00310 68020 18515 00900 13104 70000 91807=
LUGO P. CENTRO	06038 00319 68021 18514 00900 13104 70000 91807=	06038 00319 68021 18514 00900 13104 70000 91807=
SANTIAGO DE C. (A)	06045 00408 70000 13618 00900 16209 70000=	06045 00408 70000 13618 00900 16209 70000=
VIGO (A)		
PONFERRADA		