



BOLETIN DIARIO

AÑO XXIII
2ª Epoca
Núm. 190

MADRID, MARTES 9 de JULIO de 1.974

Dirección postal: Centro de Análisis y Predicción (Ciudad Universitaria), Apartado 285 - Madrid - 3 - (España) - Teléfono: 244 35 00
Fonometeo local: teléfono 094 - Fonometeo España: teléfono 232 69 40 de Madrid

TIEMPO PASADO (de 12 horas de ayer a 12 horas, T.M.G., de hoy):

Nubosidad y precipitaciones: Durante las últimas 24 horas han permanecido los cielos despejados. En el Cantábrico y norte de Galicia se han formado bancos de niebla y capas de estratos bajos. La tarde de ayer se registraron tormentas dispersas en Granada.

Vientos fuertes: Rachas de viento fuerte de Levante en el Estrecho y del norte en Canarias.

Temperaturas destacables: Superiores a las normales en gran parte del interior y Cantábrico oriental y similares o ligeramente inferiores en el resto del litoral y puntos de La Mancha y Andalucía. Las máximas de ayer oscilan entre 39° en Badajoz y 20° en Oviedo y las mínimas de hoy entre 8° en Lugo y 25 en Badajoz.

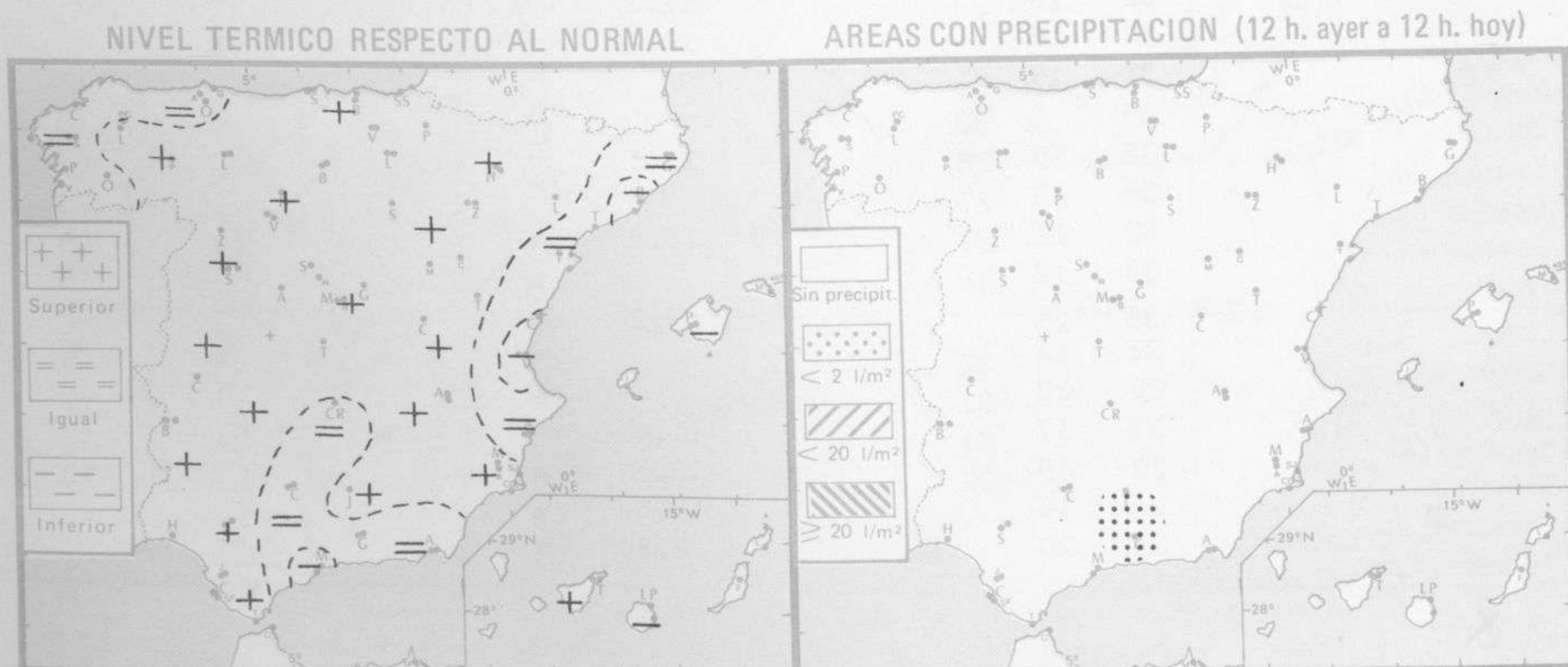
PRONOSTICO PARA MAÑANA:

Nieblas en el Cantábrico y Galicia. Alguna nubosidad de evolución diurna en el resto de la vertiente atlántica. Poco nuboso en las demás regiones.

TENDENCIA PARA LOS DIAS11 y 12...:

Día 11: Ligero aumento de la inestabilidad en la vertiente atlántica, con riesgo de algún fenómeno tormentoso en los sistemas montañosos de este área. Continuará con análogas características en las demás regiones.

Día 12: Continuará con análogas características.

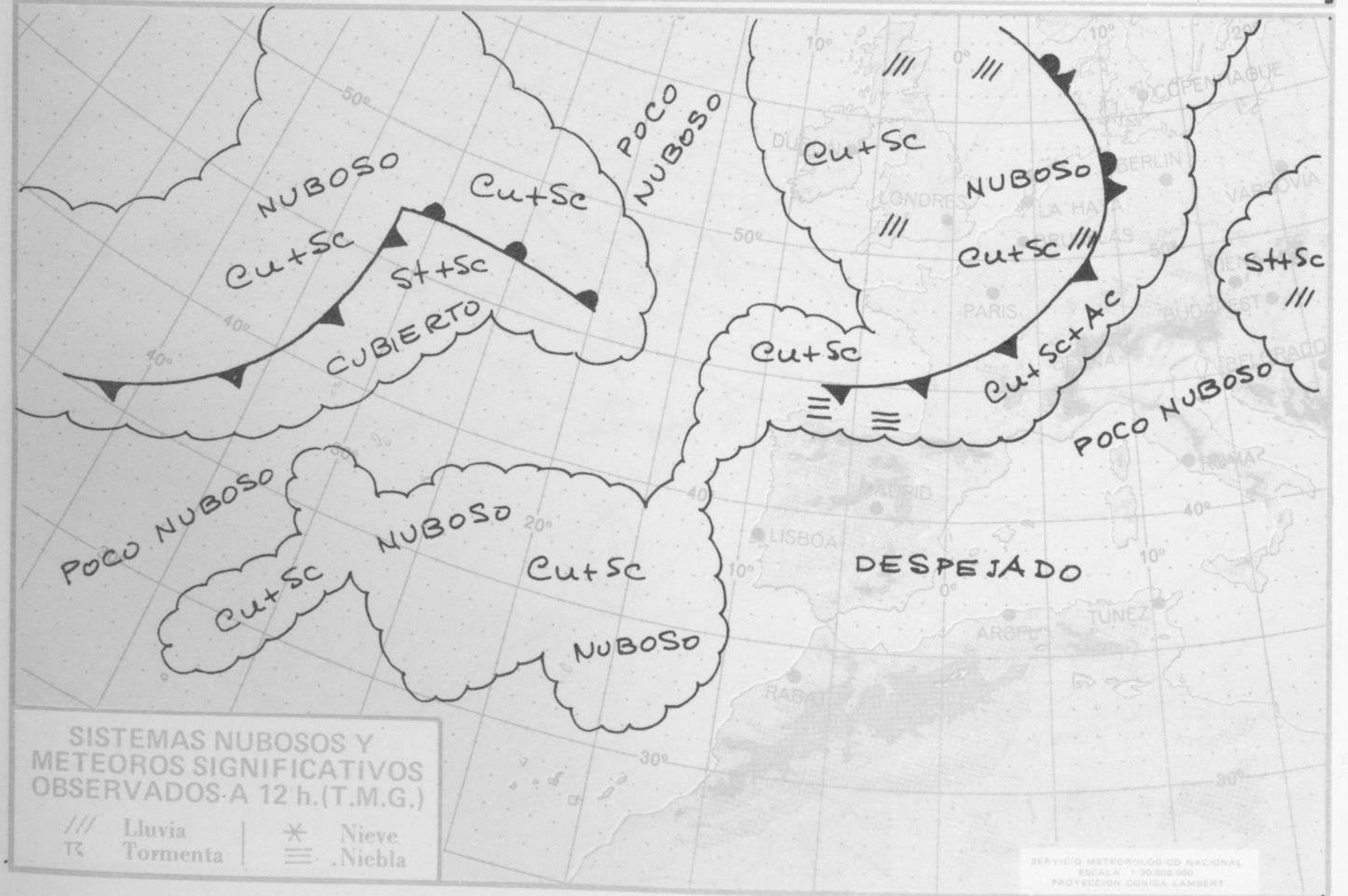


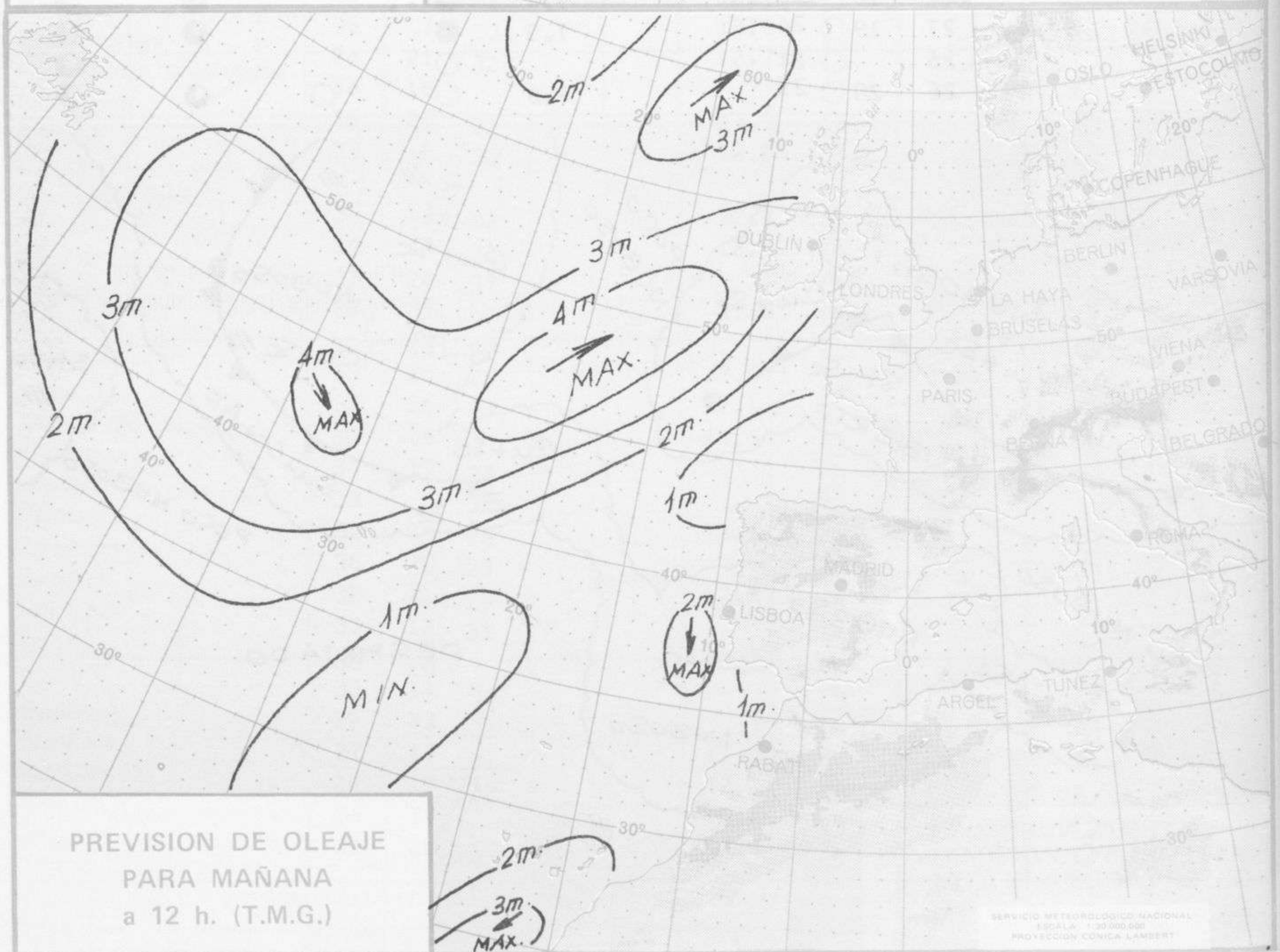
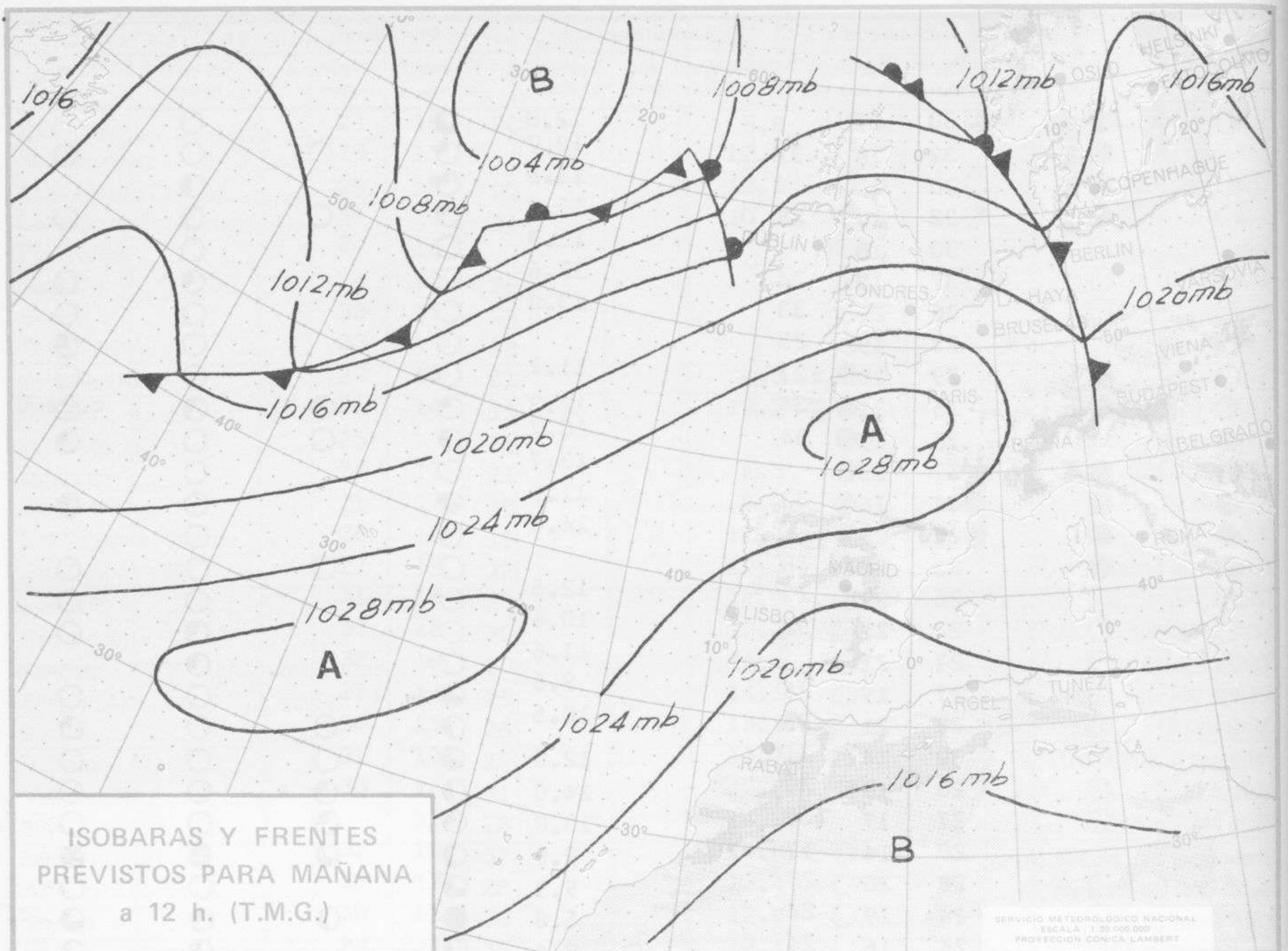
Estaciones	Temperaturas (°C)			Precipitación (l/m²)		Horas de sol ayer	Meteoros significativos			
	Máxima de ayer	Mínima de hoy	12 horas de hoy	06 ayer a 06 hoy	Hoy 06-12		18 horas de ayer	00 horas de hoy	06 horas de hoy	12 horas de hoy
La Coruña	21	16	20			5.8	☁	☁	☁	☁
Monteventoso	19	13				12.8	☁		☁	
Lugo (Punto Centro)	29	8	20			12.5	☁	☁	☁	☁
Santiago de Compostela (A)	24	13	24			10.2	☁	☁	☁	☁
Pontevedra	24	16					☁		☁	
Vigo (A)	24	13	26				☁	☁	☁	☁
Orense	33	11	25				☁		☁	☁
Ponferrada	33		28				☁		☁	☁
Asturias (A)	20	14	21			4.3	☁		☁	☁
Oviedo	26	14	19			13.2	☁		☁	☁
Santander (A)	25		21				☁		☁	☁
Santander	24	17	21			6.5	☁		☁	☁
Bilbao (A)	31	17	20			9.7	☁	☁	☁	☁
San Sebastian/Igueldo	26	16	19			11.9	☁	☁	☁	☁
San Sebastian (A)	27	19	22			12.3	☁		☁	☁
León (A)	31	14	27			14.0	☁		☁	☁
Zamora	33	18	30			13.7	☁		☁	☁
Palencia	32	18	30			14.5	☁		☁	☁
Burgos (A)	29	12	25			14.1	☁	☁	☁	☁
Burgos	30	15	26			13.5	☁		☁	☁
Valladolid (A)	31	13	29			13.7	☁		☁	☁
Valladolid	33	16	31			12.2	☁	☁	☁	☁
Soria		13	28			14.9			☁	☁
Salamanca (A)	32	13	32			14.0	☁		☁	☁
Avila	29	17	28			13.4	☁		☁	☁
Segovia	30	16	30			12.6	☁		☁	☁
Navacerrada	23	17	22			12.4	☁		☁	☁
Madrid/Barajas	36	17	33			12.6	☁	☁	☁	☁
Madrid (Cdad. Universitaria)	34	21	32			12.7	☁	☁	☁	☁
Guadalajara	34	15					☁		☁	☁
Toledo	36	20	32			13.2	☁		☁	☁
Cuenca	33	16	30			12.6	☁		☁	☁
Molina de Aragón									☁	☁
Ciudad Real	36	16	32			12.4	☁		☁	☁
Albacete (A)	34	18	31			12.8	☁		☁	☁
Cáceres	37	24	37				☁		☁	☁
Badajoz (A)	39	25				11.5	☁		☁	☁
Vitoria (A)	30	13	22				☁		☁	☁
Logroño	33	15	28			13.6	☁		☁	☁
Logroño (A)	32	16	27			12.1	☁	☁	☁	☁
Pamplona	30	16				14.5	☁		☁	☁
Huesca (A)	34	19	28				☁		☁	☁
Daroca	33		30				☁		☁	☁
Zaragoza (A)	35	19	28			13.1	☁		☁	☁
Zaragoza	36	20	27				☁	☁	☁	☁
Calamocha	32	11	29			13.8	☁	☁	☁	☁
Teruel	33	12	31				☁		☁	☁
Lérida	35	20				13.2	☁		☁	☁
Gerona (A)	33	14	32				☁		☁	☁
Barcelona	29	23	31				☁		☁	☁
Barcelona (A)	27	17	31			11.4	☁	☁	☁	☁
Reus (A)	28	19	32			12.5	☁		☁	☁
Tarragona	28	17				10.6	☁		☁	☁
Tortosa	31	20				2.8	☁		☁	☁

SÍMBOLOS UTILIZADOS EN LOS CUADROS DE METEOROS SIGNIFICATIVOS

- ☁ Llovizna ☁ Neblina ⚡ Relámpagos ▲ Granizo ☁ Despejado ☁ Nuboso ⚡ NW 30 nudos ⚡ NE 35 nudos
- ☁ Lluvia ☁ Niebla ⚡ Tormenta * Nieve ☁ Poco nuboso ☁ Cubierto ⚡ SW 50 nudos ⚡ SE 65 nudos

Estaciones	Temperaturas (°C)			Precipitación (l/m²)		Horas de sol ayer	Meteoros significativos			
	Máxima de ayer	Mínima de hoy	12 horas de hoy	06 ayer a 06 hoy	Hoy 06-12		18 horas de ayer	00 horas de hoy	06 horas de hoy	12 horas de hoy
Castellón de la Plana	30	21				12.0	☉		☉	
Valencia (A)	32	18	31			12.7	☉	☉	☉	☉
Valencia	30	20				11.8	☉		☉	
Alicante (A)	32	19	28			12.2	☉	☉	☉	☉
Alicante	30	18				12.3	☉		☉	
Murcia (A)	37	18	34			12.6	☉		☉	☉
Murcia	36	21	33			13.0	☉		☉	☉
Cartagena	23	19	23				☉		☉	☉
San Javier	29	18	27			11.1	☉		☉	☉
Sevilla (A)	35	21	34			12.3	☉	☉	☉	☉
Córdoba (A)	38	19	34			10.7	☉	☉	☉	☉
Jaén	37	23				13.7	☉		☉	
Granada (A)	34	16	33			11.9	☉		☉	☉
Huelva	28	21				14.0	☉		☉	
Jerez de la Frontera (A) ...	33	20	36				☉	☉	☉	☉
Cádiz	26	22	29			12.5	☉		☉	☉
San Fernando	26	21	32			10.6	☉		☉	☉
Tarifa	27	21				11.6	☉		☉	☉
Málaga (A)	27	19	26			9.6	☉		☉	☉
Almería (A)	28	21	23			10.5	☉	☉	☉	☉
Palma de Mallorca (A)	30	14	31			12.0	☉	☉	☉	☉
Mahón (A)	28	19	29			14.0	☉	☉	☉	☉
Ibiza (A)	27	17	28			13.0	☉	☉	☉	☉
Santa Cruz de Tenerife (A)...	20	14	17			9.8	☉	☉	☉	☉
Santa Cruz de Tenerife	28	20	27			9.9	☉		☉	☉
Las Palmas (A)	24	19	24			5.8	☉	☉	☉	☉
Fuerteventura (A)	24	16	24			9.4	☉		☉	☉
Lanzarote (A)	27	19	24			7.5	☉		☉	☉
Ceuta	26		24				☉		☉	☉
Melilla	26	20	25			7.8	☉	☉	☉	☉







Dirección postal: Centro de Análisis y Predicción (Ciudad Universitaria), Apartado 285 - Madrid - 3 - (España) - Teléfono: 244 35 00
Fonometeo local: teléfono 094 - Fonometeo España: teléfono 232 69 40 de Madrid

