



# BOLETIN DIARIO

AÑO XXIII  
2ª Epoca  
Núm. 165

MADRID, VIERNES 14 de JUNIO de 1.974

Dirección postal: Centro de Análisis y Predicción (Ciudad Universitaria), Apartado 285 - Madrid - 3 - (España) - Teléfono: 244 35 00  
Fonometeo local: teléfono 094 - Fonometeo España: teléfono 232 69 40 de Madrid

TIEMPO PASADO (de 12 horas de ayer a 12 horas, T.M.G., de hoy):

**Nubosidad y precipitaciones:** Se han registrado chubascos y tormentas en puntos del Centro, La Mancha, sistema Ibérico y sus estribaciones, provincia de Teruel norte de Levante y en Cataluña.

**Vientos fuertes:** Rachas algo superiores a 50 Kms. hora ayer por la tarde localmente en Canarias y Sahara español.

**Temperaturas destacables:** Las máximas de ayer entre capitales de provincia han oscilado entre los 19<sup>º</sup> en San Sebastián y los 32<sup>º</sup> de Orense; en Baleares 26<sup>º</sup> y en las Canarias 24<sup>º</sup>. Las mínimas de hoy están comprendidas entre 6<sup>º</sup> en León y 20<sup>º</sup> en Málaga; 12<sup>º</sup> en Palma, 19<sup>º</sup> en Las Palmas y 20<sup>º</sup> en Santa Cruz de Tenerife. Las temperaturas medias salvo en La Coruña y en Las Palmas, han sido iguales o inferiores a las normales en esta época del año.

## PRONOSTICO PARA MAÑANA:

Nubosidad variable con chubascos dispersos de carácter tormentoso. En general la nubosidad será más abundante durante la tarde y noche que es período de mayor probabilidad de las precipitaciones. En Canarias nubosidad escasa.

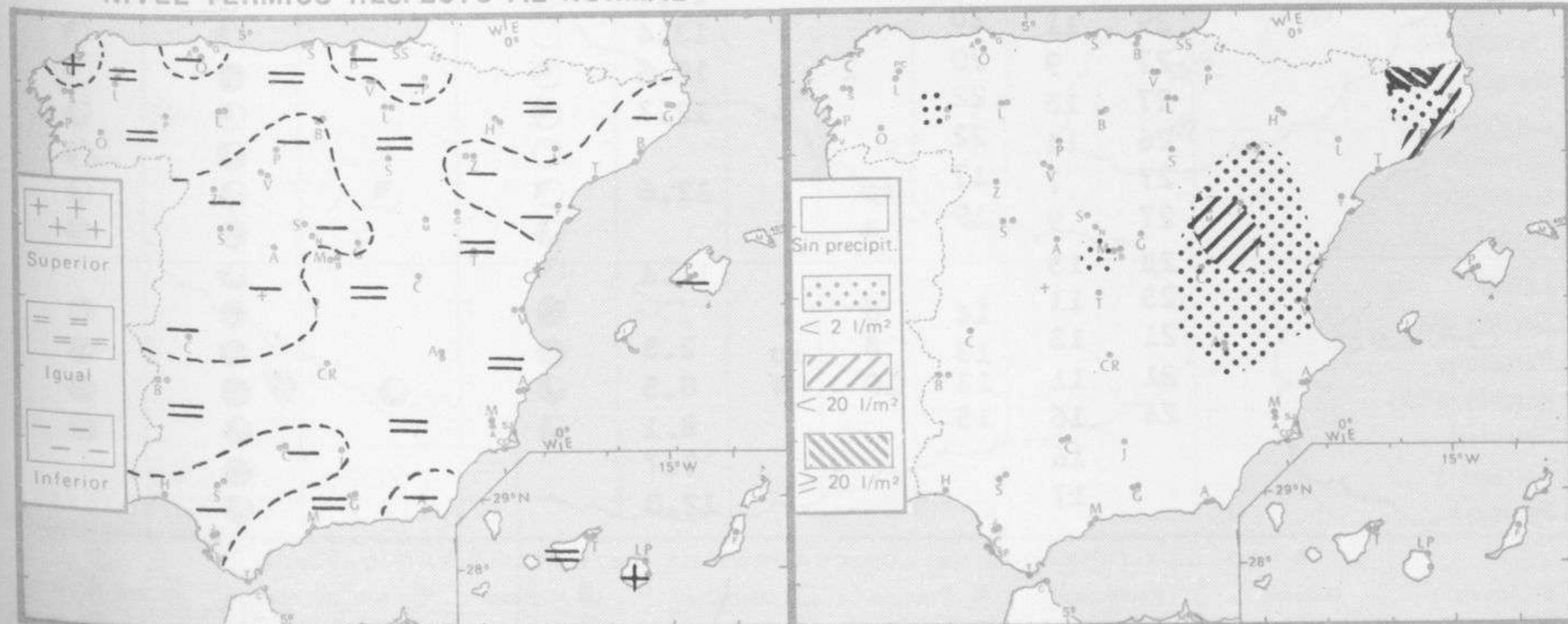
## TENDENCIA PARA LOS DIAS ..... 16 y 17 .....

**Día 16:** Tiempo inestable con chubascos dispersos, generalmente de carácter tormentoso.

**Día 17:** Continuará con análogas características.

NIVEL TERMICO RESPECTO AL NORMAL

AREAS CON PRECIPITACION (12 h. ayer a 12 h. hoy)

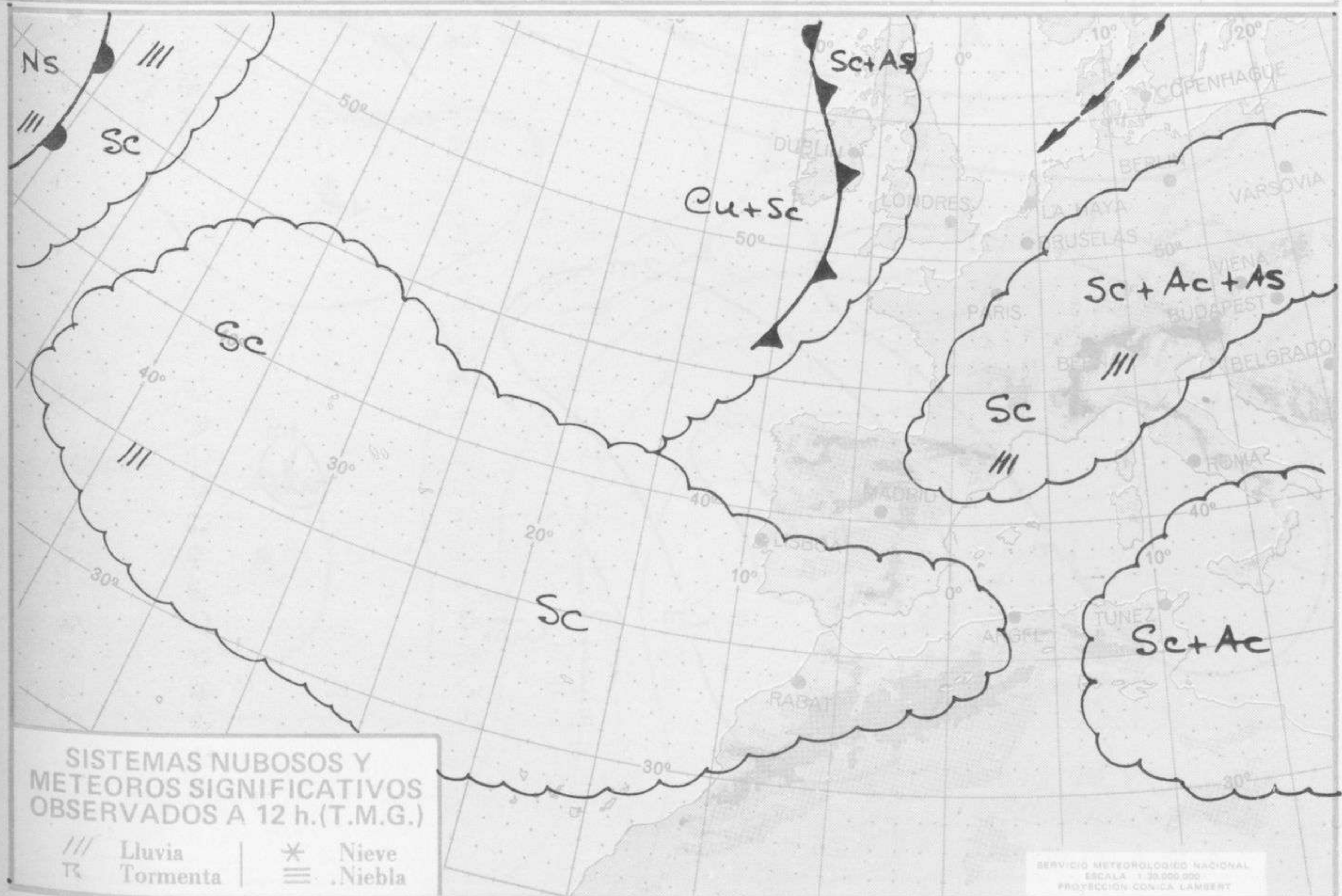


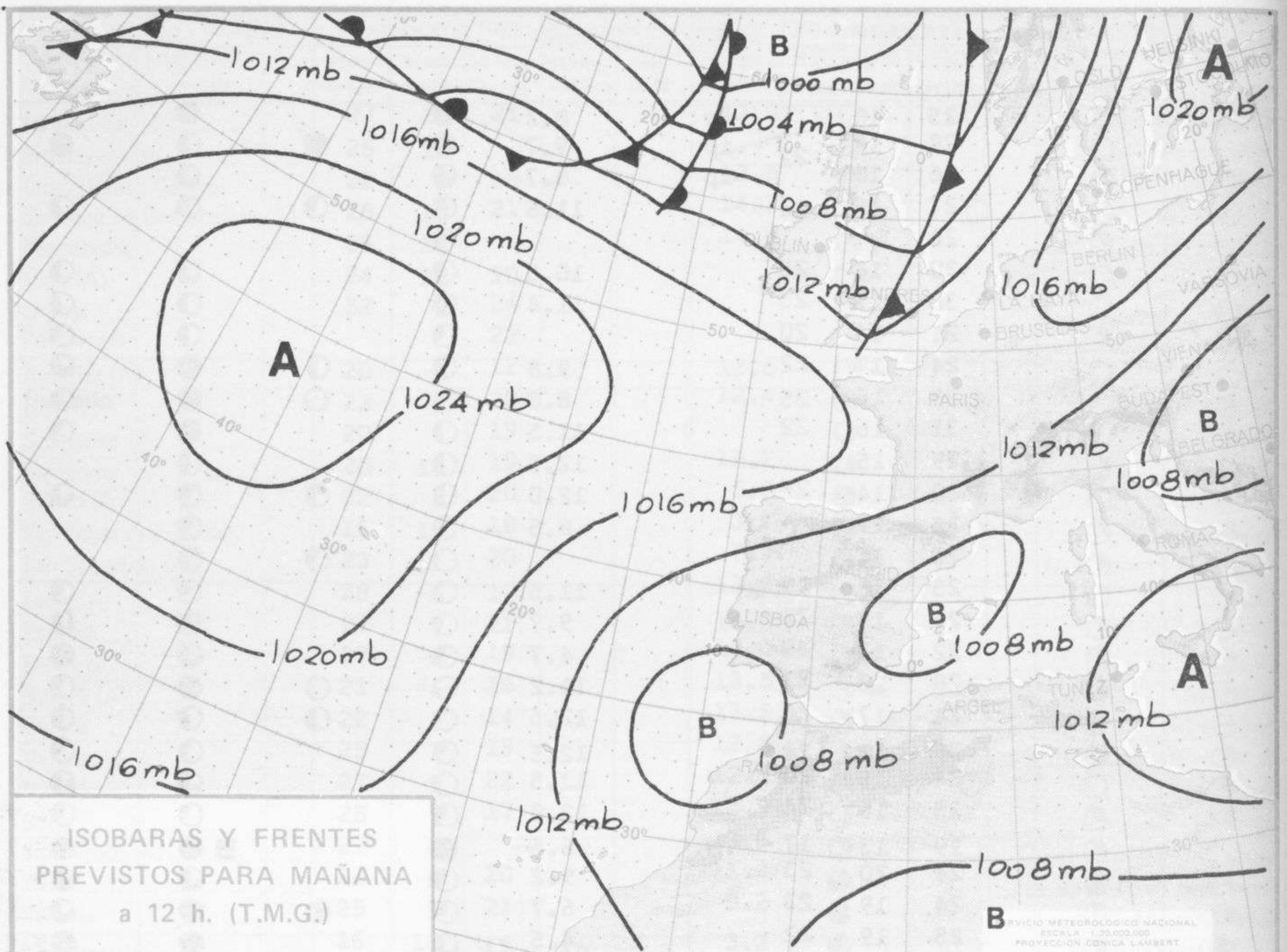
Estaciones	Temperaturas (°C)			Precipitación (l/m²)		Horas de sol ayer	Meteoros significativos			
	Máxima de ayer	Mínima de hoy	12 horas de hoy	06 ayer a 06 hoy	Hoy 06-12		18 horas de ayer	00 horas de hoy	06 horas de hoy	12 horas de hoy
La Coruña ... ..	27	13	21			13.0	○	○	○	○
Monteventoso ... ..	26	12					○			
Lugo (Punto Centro) ... ..	22	9	18			12.5	☾			☾
Santiago de Compostela (A)	28	10	21			14.2	☾	○	○	○
Pontevedra ... ..	25	12				14.6	☾			
Vigo (A) ... ..	24	12	20				○			○
Orense ... ..	32	9	24				☾		○	○
Ponferrada ... ..			22							○
Asturias (A) ... ..	20	9	12			12.6	☾		○	○
Oviedo ... ..	23	9	20			12.4	☾	☾	○	☾
Santander (A) ... ..	20		19				☾			☾
Santander ... ..	20	12	19			12.2	☾	☾	☾	☾
Bilbao (A) ... ..	22	8	20			5.6	●	☾	○	☾
San Sebastian/Igueldo ... ..	19	11	18			3.7	●	○	☾	☾
San Sebastian (A) ... ..	23	11	20			7.7	●		☾	☾
León (A) ... ..	28	6	19			13.6	☾	○	○	☾
Zamora ... ..	27	9	21			14.0	☾		○	☾
Palencia ... ..	27	8	19			14.0	☾			☾
Burgos (A) ... ..	21	6	16			13.5	☾	○	☾	☾
Burgos ... ..	22	7	14			13.5	☾		●	☾
Valladolid (A) ... ..	25	7	19			12.8	☾		○	☾
Valladolid ... ..	27	9	22			12.0	☾	○	○	☾
Soria ... ..	25	7	17			14.9	☾			☾
Salamanca (A) ... ..	27	8				11.0	☾	○	☾	
Avila ... ..	24	8	20			11.4	☾		☾	☾
Segovia ... ..	25	9	21			5.2	☾		☾	☾
Navacerrada ... ..	16	10	15	ip		3.2	●		☾	☾
Madrid/Barajas ... ..	30	14	25			6.9	☾	☾	☾	☾
Madrid (Cdad. Universitaria)	29	15	24			7.1	☾	☾	☾	☾
Guadalajara ... ..	29	10					☾		☾	☾
Toledo ... ..	28	15	25			6.2	☾		☾	☾
Cuenca ... ..	27	11		ip		9.3	☾		☾	
Molina de Aragón ... ..		8	16	4		8.8			☾	●
Ciudad Real ... ..	28	14	25			9.0	☾	☾	☾	☾
Albacete (A) ... ..	31	12	24	3	2		●	☾	☾	☾
Cáceres ... ..	30	15	25				☾	○	☾	☾
Badajoz (A) ... ..	30	16				10.0	☾		☾	☾
Vitoria (A) ... ..	21	7	16				☾		☾	☾
Logroño ... ..	25	11	22			13.6	☾		○	☾
Logroño (A) ... ..	23	10	22			13.1	☾			☾
Pamplona ... ..	21	10				13.4	☾		☾	☾
Huesca (A) ... ..	29	11	20			13.4	○		☾	☾
Daroca ... ..	27	9	20	2		10.5	☾		☾	☾
Zaragoza (A) ... ..	27	13	22			12.7	☾	○	☾	☾
Zaragoza ... ..	26	14	22				○		☾	☾
Calamocha ... ..	27	7	17	ip		12.6	☾	☾	☾	☾
Teruel ... ..	27	9	19	4			☾		☾	●
Lérida ... ..	28	15				13.4	☾		☾	☾
Gerona (A) ... ..	25	11	14	8			●		☾	●
Barcelona ... ..	21	13	13	8	ip	2.8	●		☾	●
Barcelona (A) ... ..	21	11	13	10	4	0.5	☾	☾	☾	☾
Reus (A) ... ..	24	16	15			8.1	☾	☾	☾	●
Tarragona ... ..		16				7.7			☾	●
Tortosa ... ..		17				12.0			☾	

SIMBOLOS UTILIZADOS EN LOS CUADROS DE METEOROS SIGNIFICATIVOS

- ☾ Llovizna    =    Neblina    <    Relámpagos    ▲    Granizo    ○    Despejado    ☾    Nuboso    ⚡    NW 30 nudos    ↗    NE 35 nudos
- ☾ Lluvia    =    Niebla    ☒    Tormenta    \*    Nieve    ☾    Poco nuboso    ●    Cubierto    ⚡    SW 50 nudos    ↘    SE 65 nudos

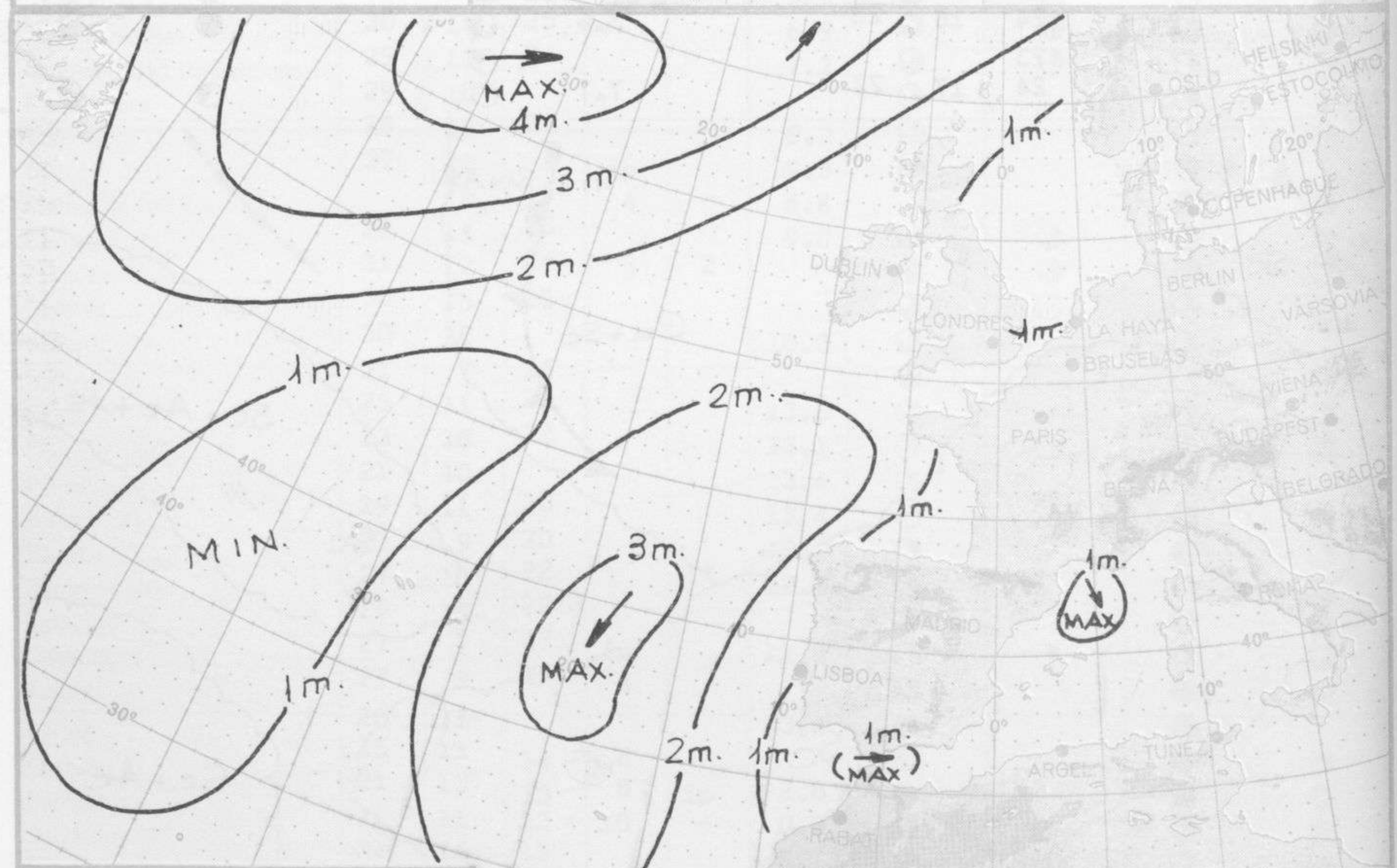
Estaciones	Temperaturas (°C)			Precipitación (l/m <sup>2</sup> )		Horas de sol ayer	Meteoros significativos			
	Máxima de ayer	Mínima de hoy	12 horas de hoy	06 ayer a 06 hoy	Hoy 06-12		18 horas de ayer	00 horas de hoy	06 horas de hoy	12 horas de hoy
Castellón de la Plana ... ..	25	18		ip		8.4	●		●	
Valencia (A) ... ..	28	16	22	ip		9.7	●	●	●	●
Valencia ... ..	26	18		ip		8.7	●		●	
Alicante (A) ... ..	27	16	24			11.6	●	●	●	●
Alicante ... ..	28						●			
Murcia (A) ... ..	30	16	25			10.5	●		●	●
Murcia ... ..	30	17	23			11.4	●		●	●
Cartagena ... ..	21	16	20				●		●	●
San Javier ... ..	24	17	22			9.8	●	●	●	●
Sevilla (A) ... ..	28	16	25			8.8	○	○	●	●
Córdoba (A) ... ..	31	16	22			11.5	●		●	●
Jaén ... ..	29	15				12.5	●		●	
Granada (A) ... ..	30	14	25			12.0	●	●	●	●
Huelva ... ..	26	17				8.5	○		●	
Jerez de la Frontera (A) ...	25	16					○	●	●	
Cádiz ... ..	25	18	20			11.5	○		●	●
San Fernando ... ..	24	17	22			9.7	○		●	●
Tarifa ... ..	22	17	20			4.7	○		●	●
Málaga (A) ... ..	28	20	23			11.2	○	○	●	●
Almería (A) ... ..	24	17	26			12.6	●	●	●	●
Palma de Mallorca (A) ... ..	26	12	24			12.5	●		●	●
Mahón (A) ... ..	24	15	20			13.5	○		●	●
Ibiza (A) ... ..	25	16	24			12.8	●		●	●
Santa Cruz de Tenerife (A)...	19	13	17			6.5	●		III	●
Santa Cruz de Tenerife ... ..	24	20	23			9.2	●		●	●
Las Palmas (A) ... ..	24	19	23			6.7	●	●	●	●
Fuerteventura (A) ... ..	25	19	22			4.5	●		●	●
Lanzarote (A) ... ..	24	18	23			3.6	●		●	●
Ceuta ... ..	23						○			
Melilla ... ..	24	17	22			7.7	○		●	●





ISOBARAS Y FRENTES  
PREVISTOS PARA MAÑANA  
a 12 h. (T.M.G.)

SERVICIO METEOROLÓGICO NACIONAL  
ESCALA 1:20.000.000  
PROYECCIÓN CÓNICA LAMBERT

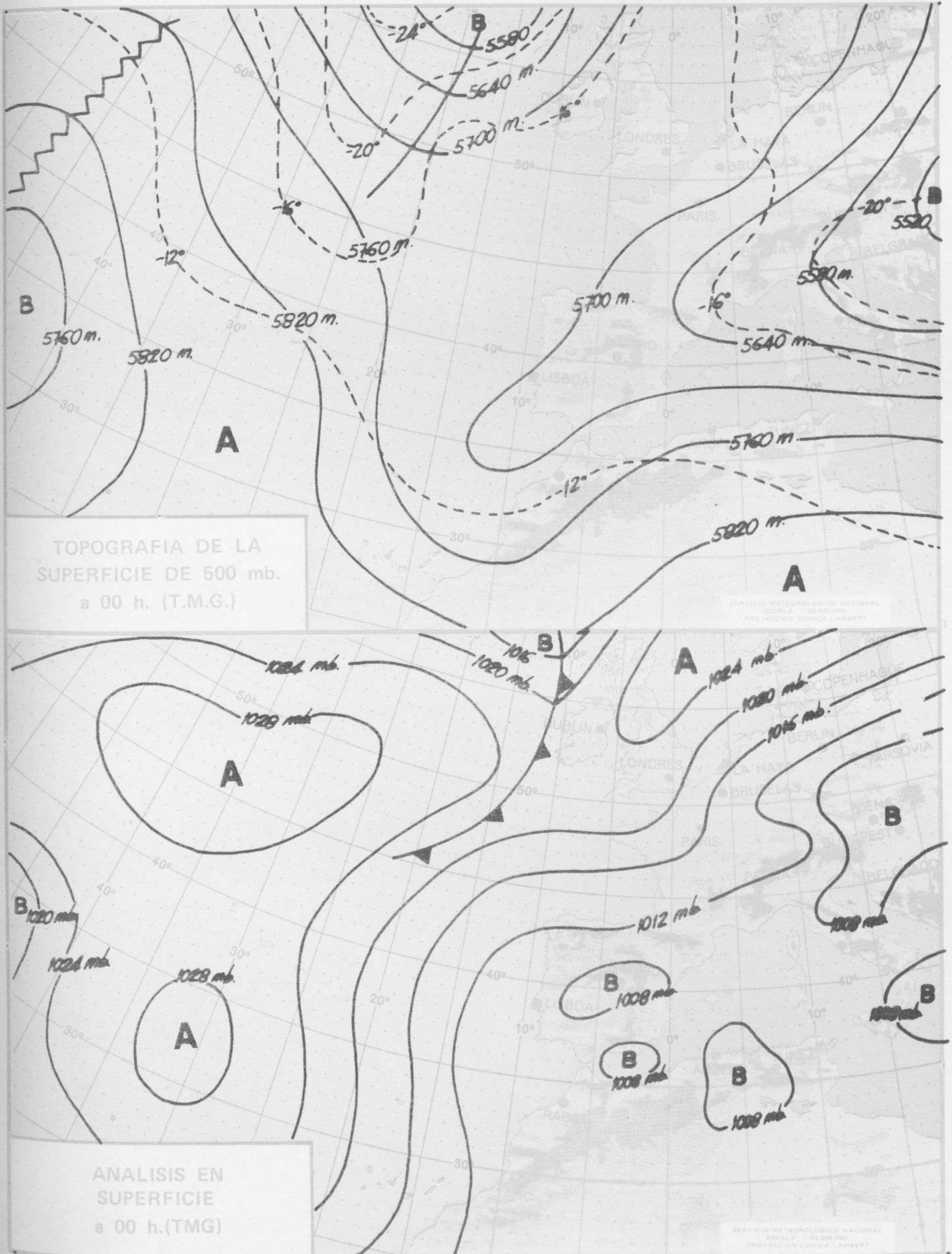


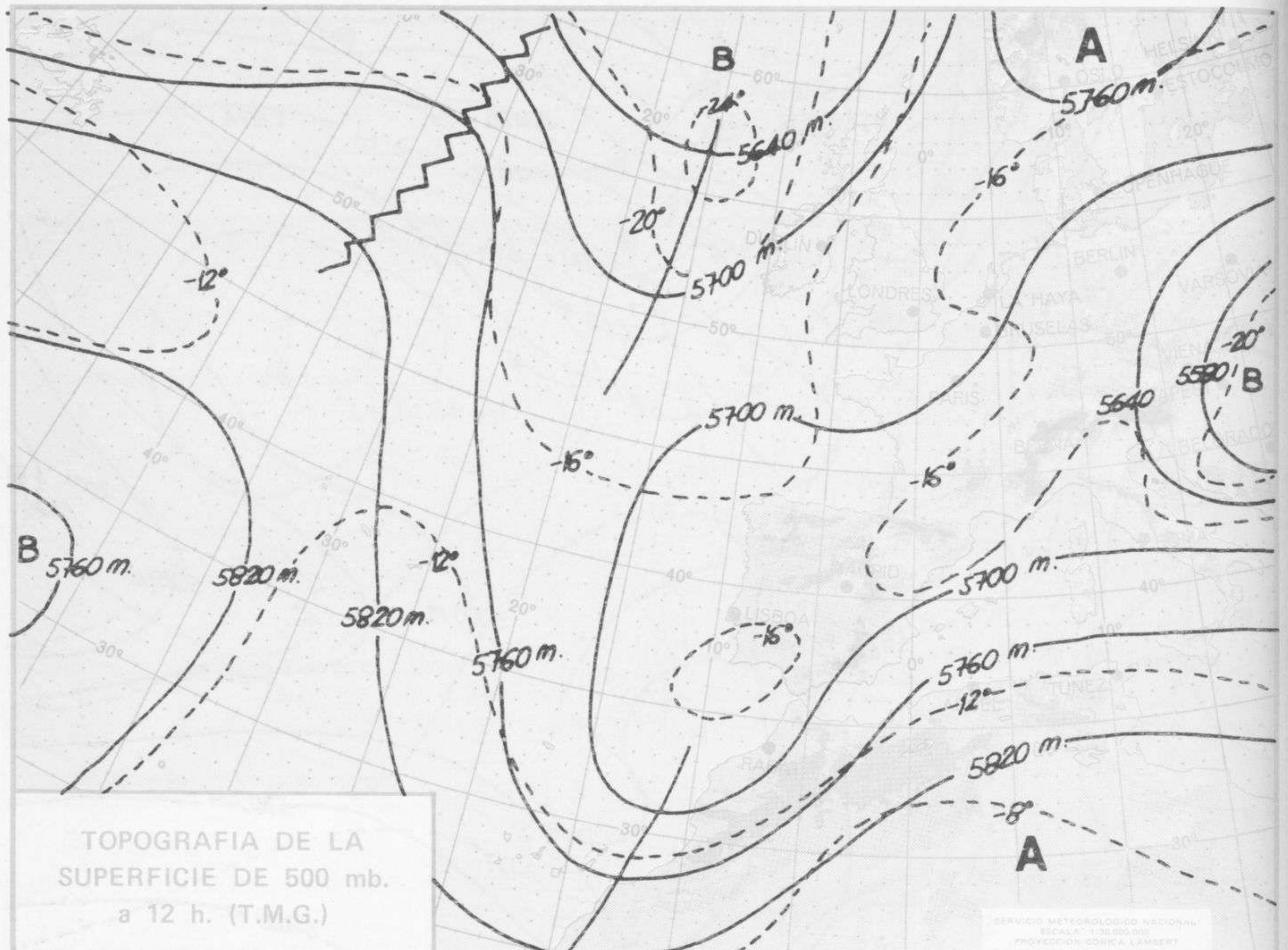
PREVISION DE OLEAJE  
PARA MAÑANA  
a 12 h. (T.M.G.)

SERVICIO METEOROLÓGICO NACIONAL  
ESCALA 1:20.000.000  
PROYECCIÓN CÓNICA LAMBERT



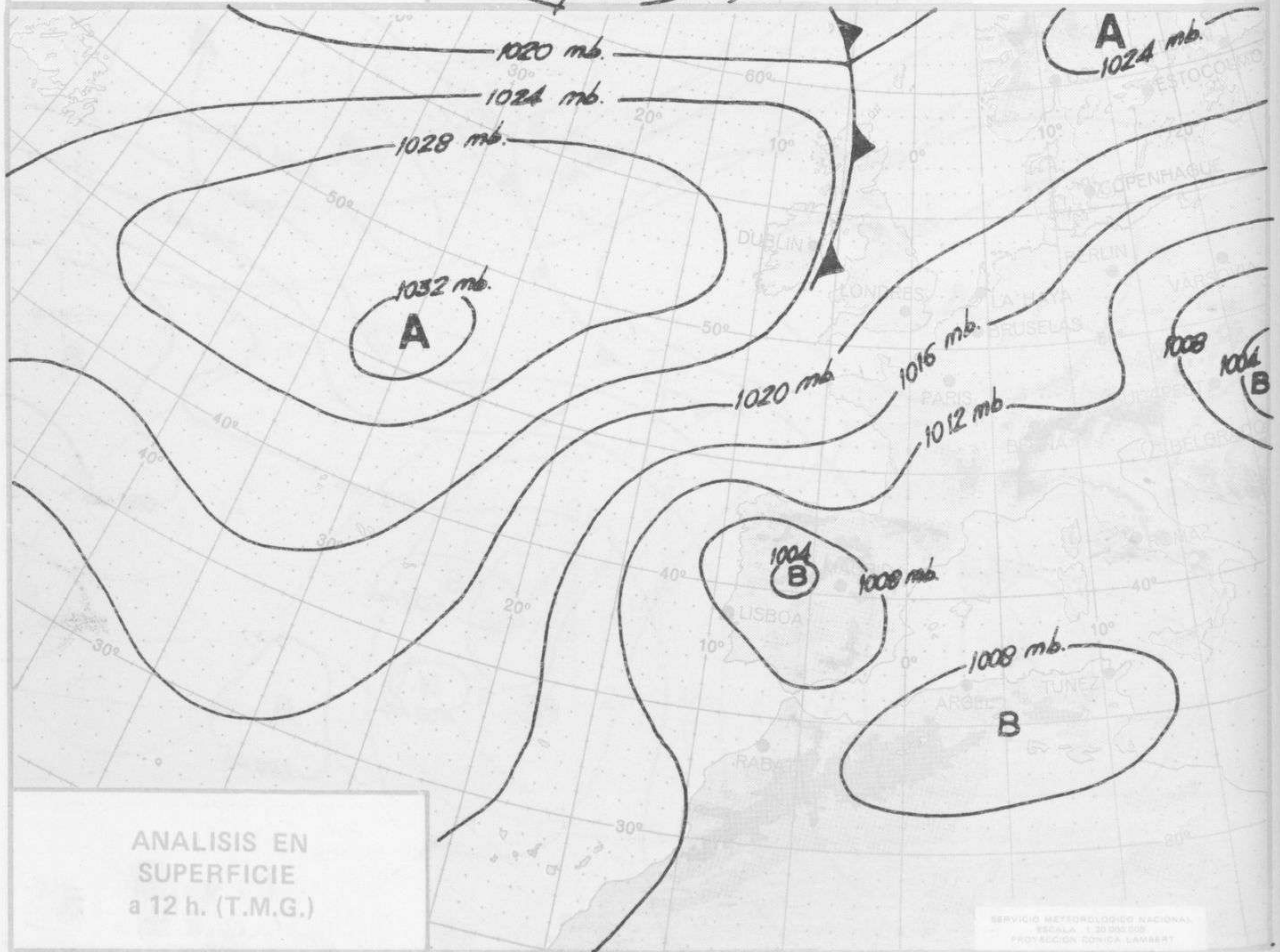
Dirección postal: Centro de Análisis y Predicción (Ciudad Universitaria), Apartado 285 - Madrid - 3 - (España) - Teléfono: 244 35 00  
Fonometeo local: teléfono 094 - Fonometeo España: teléfono 232 69 40 de Madrid





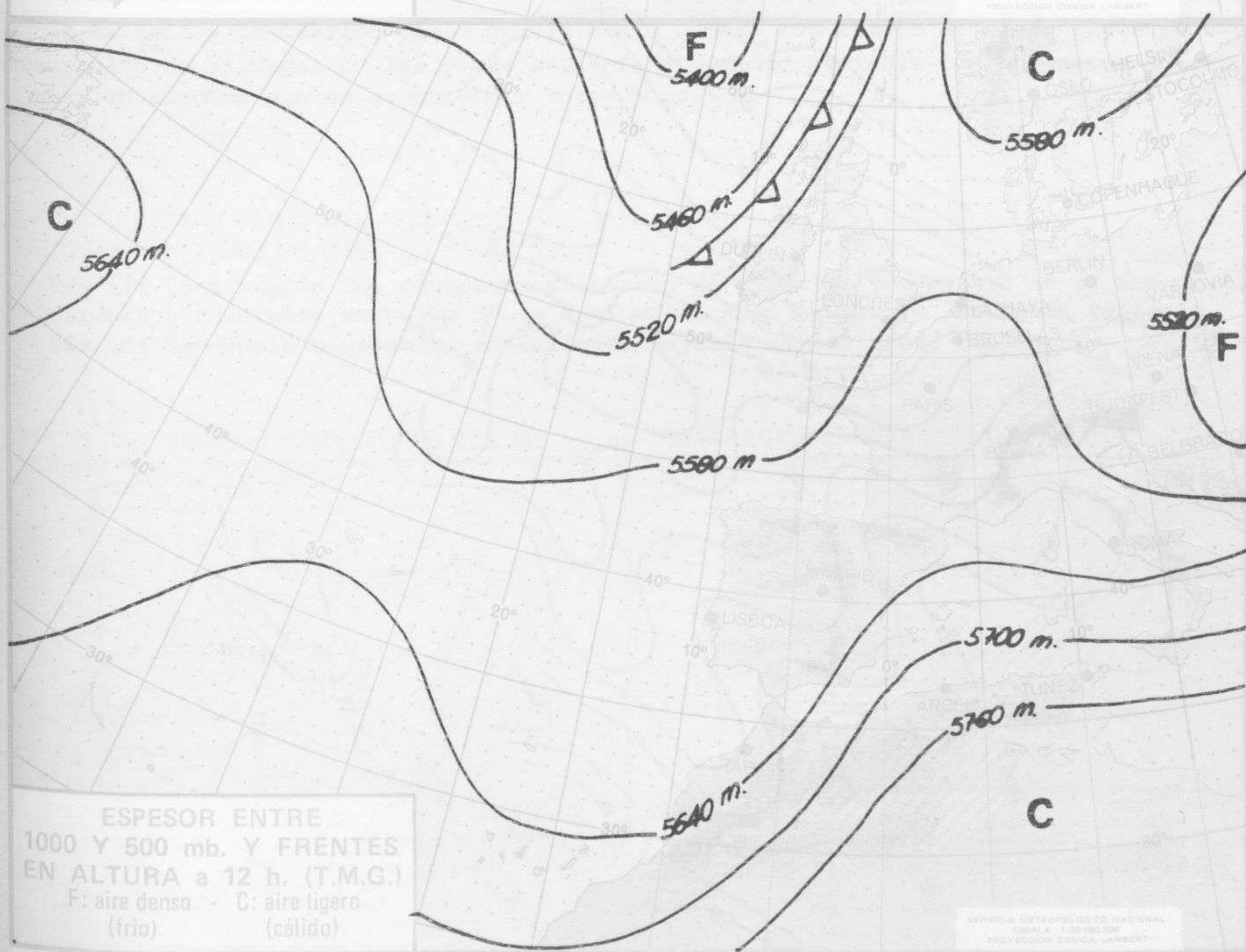
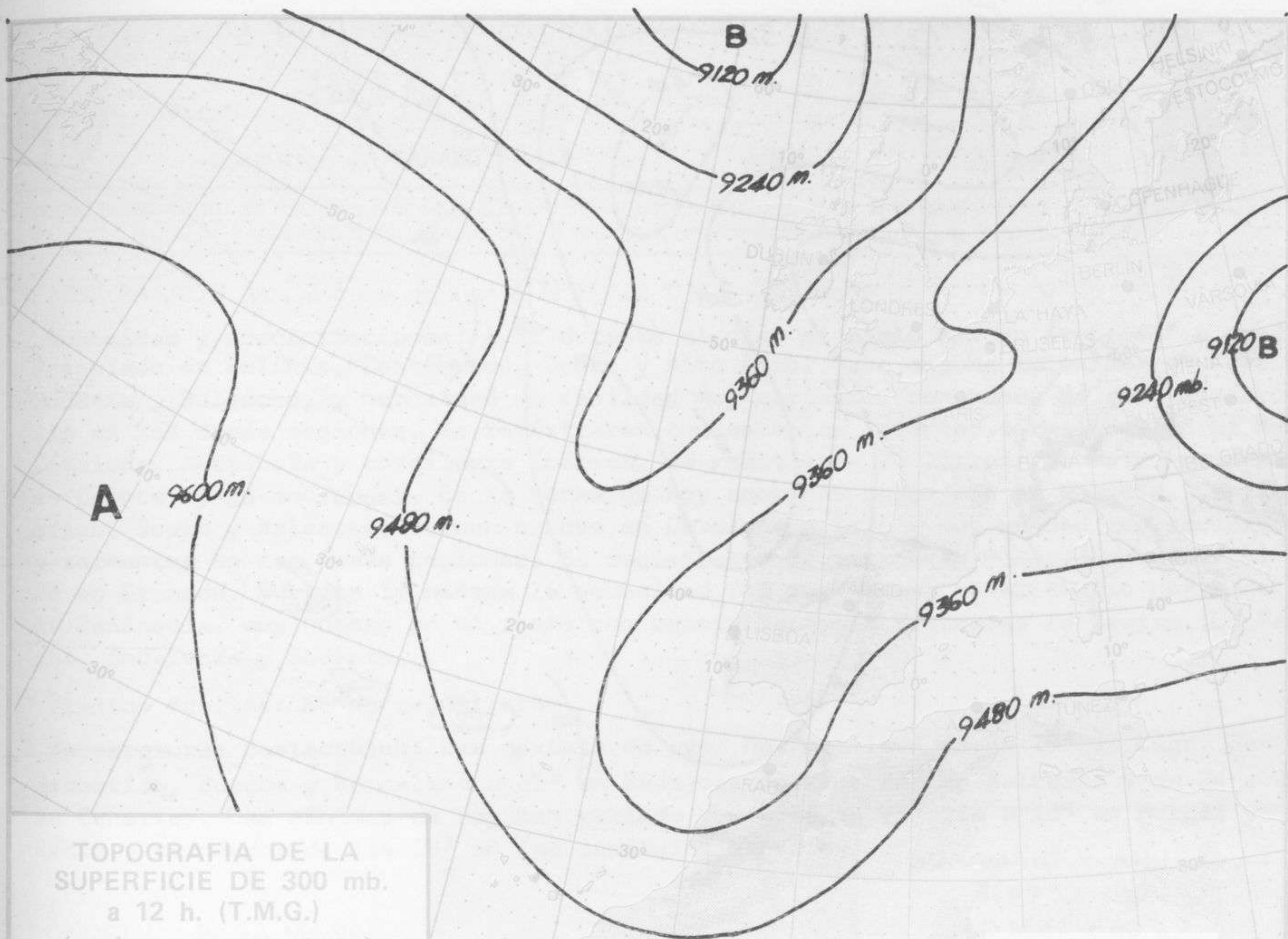
TOPOGRAFIA DE LA SUPERFICIE DE 500 mb. a 12 h. (T.M.G.)

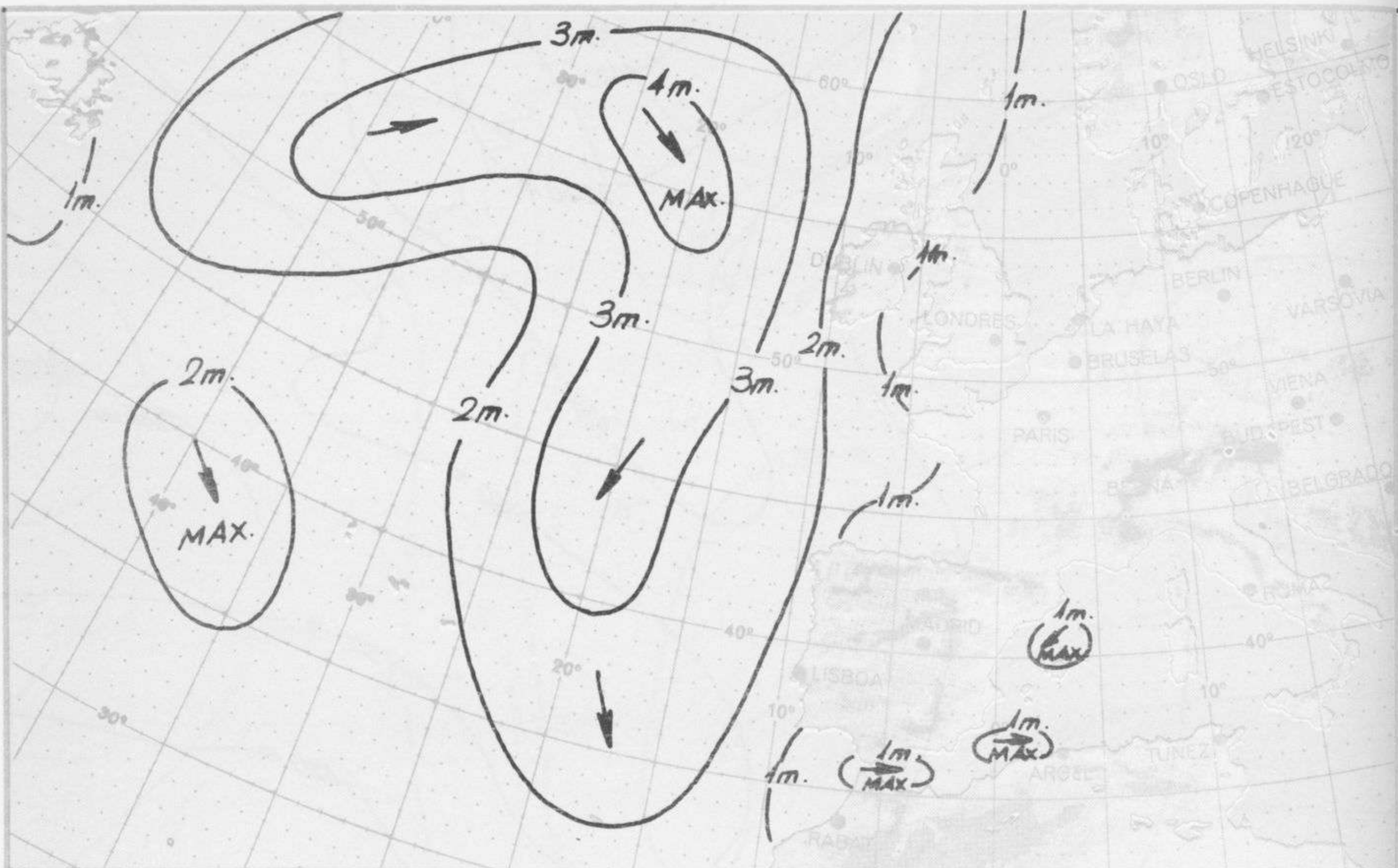
SERVICIO METEOROLOGICO NACIONAL  
ESCALA 1:30 000 000  
PROYECCION CONICA LAMBERT



ANALISIS EN SUPERFICIE a 12 h. (T.M.G.)

SERVICIO METEOROLOGICO NACIONAL  
ESCALA 1:30 000 000  
PROYECCION CONICA LAMBERT





ALTURA Y DIRECCION DEL OLAJE a 06 h. (T.M.G.)

SERVICIO METEOROLOGICO NACIONAL  
 ESCALA 1:20.000.000  
 PROYECCION CONICA LAMBERT



TEMPERATURA SUPERFICIAL DEL AGUA DEL MAR (SST) a 06 h. (T.M.G.)

SERVICIO METEOROLOGICO NACIONAL  
 ESCALA 1:20.000.000  
 PROYECCION CONICA LAMBERT



COMPLEMENTO A LA INFORMACION TECNICA DIARIA



Dirección postal: Centro de Análisis y Predicción (Ciudad Universitaria), Apartado 285 - Madrid - 3 - (España) - Teléfono: 244 35 00  
 - Fenometeo local: teléfono 094 - Fonometeo España: teléfono 232 69 40 de Madrid

MADRID, Viernes 14 de JUNIO de 1.974

R A D I O S O N D E O S																																
Sondeos a 00 horas (TMG)								Sondeos a 12 horas (TMG)																								
Presiones tipo				Puntos notables				Presiones tipo				Puntos notables																				
PPP	hhh	TT	DD dd ff	PPP	TT	DD	PPP	TT	DD	PPP	hhh	TT	DD dd ff	PPP	TT	DD																
La Coruña 08.001																1000																
																850																
																700																
																500																
																400																
																300																
																250																
																200																
																150																
																100																
70																																
50																																
30																																
20																																
Madrid / Barejos 08.221																1000	52					936	20	58								
																850	1457	17	58	25	03	910	22	62								
																700	3072	-3	32	05	06	763	9	41								
																500	5690	-15	65	11	03	555	-13	21								
																400	7340	-27	59	05	13	501	-15	65								
																300	9350	-44	32	12	07	357	-33	57								
																250						300	-44	32								
																200																
																150																
																100																
70																																
50																																
30																																
20																																
Palma de Mallorca/Bon Bonet 08.302																1000	90	19	57	00	00	1005	19	56								
																850	1462	9	39	26	02	957	15	46								
																700	3056	4	56	28	25	942	16	56								
																500	5690	-15	61	25	43	875	10	35								
																400	7340	-28		26	45	673	2	56								
																300	9340	-43		16	35	620	-3	34								
																250	10540	-53		26	37	488	-16	62								
																200						250	-53									
																150																
																100																
70																																
50																																
30																																
20																																
Santa Cruz de Tenerife 60.020																1000	138	19	57	31	10	1012	20	58								
																850	1517	9	04	33	20	926	16	34								
																700	3131	7		32	20	840	8	00								
																500	5810	-10		28	30	797	14									
																400	7490	-22		28	35	458	-14									
																300	9530	-39		27	45	309	-38									
																250	10760	-48		27	55	194	-59									
																200	12200	-58		27	50	148	-61									
																150	14000	-61		26	40	118	-59									
																100	16520	-63		25	30	82	-66									
70	18700	-63		25	25	46	-56																									
50	20080	-57		25	25																											
30																																
20																																

V I E N T O E N A L T I T U D																
Estación	Tipo de Sonda	Indicativo	dia/hora	Tierra dd ff	1000m dd ff	1500m dd ff	2000m dd ff	3000m dd ff	4000m dd ff	5500m dd ff	7000m dd ff	9000m dd ff	10500m dd ff	12000m dd ff	13500m dd ff	16000m dd ff

INFORMACION SINOPTICA DE ESPAÑA - Dia 14 de JUNIO de 1974

Table with columns for 'Estaciones' (stations), 'SYNOPSIS de 00 horas (T.M.G.)', 'SYNOPSIS de 06 horas (T.M.G.)', 'SYNOPSIS de 12 horas (T.M.G.)', and 'SYNOPSIS de 18 horas (T.M.G.)'. Each station has a corresponding set of numerical data points.