



BOLETIN DIARIO

AÑO XXIII

2ª Epoca

Núm. 162

MADRID,

MARTES

11 de

JUNIO

de 1.974

Dirección postal: Centro de Análisis y Predicción (Ciudad Universitaria), Apartado 285 - Madrid - 3 - (España) - Teléfono: 244 35 00
Fonometeo local: teléfono 094 - Fonometeo España: teléfono 232 69 40 de Madrid

TIEMPO PASADO (de 12 horas de ayer a 12 horas, T.M.G., de hoy):

Nubosidad y precipitaciones: El cielo ha estado poco nuboso en todo el país, excepto en el Cantábrico oriental, alto Ebro, Cataluña y Andalucía, donde ha habido intervalos de nubosidad abundante y algunas lluvias o lloviznas.

Vientos fuertes: Rachas del norte hasta 65 Kms. hora en Canarias y Levante de 60 a 65 Kms. en el Estrecho y golfo de Cádiz.

Temperaturas destacables: Normales en la mitad meridional de la Península y Canarias e inferiores en la mitad septentrional y Baleares con máximas de ayer comprendidas entre 36^ª en Córdoba y 12^ª en Burgos y Vitoria. Las mínimas de hoy oscilan entre 3^ª en León y 20^ª en Huelva.

PRONOSTICO PARA MAÑANA:

Parcialmente nuboso con riesgo de alguna precipitación débil en el Sudeste y región del Estrecho. En el resto de Andalucía, Extremadura, Centro y Duero nubosidad de evolución diurna con algún chubasco aislado de carácter tormentoso durante la tarde o noche. Poco nuboso en las demás regiones.

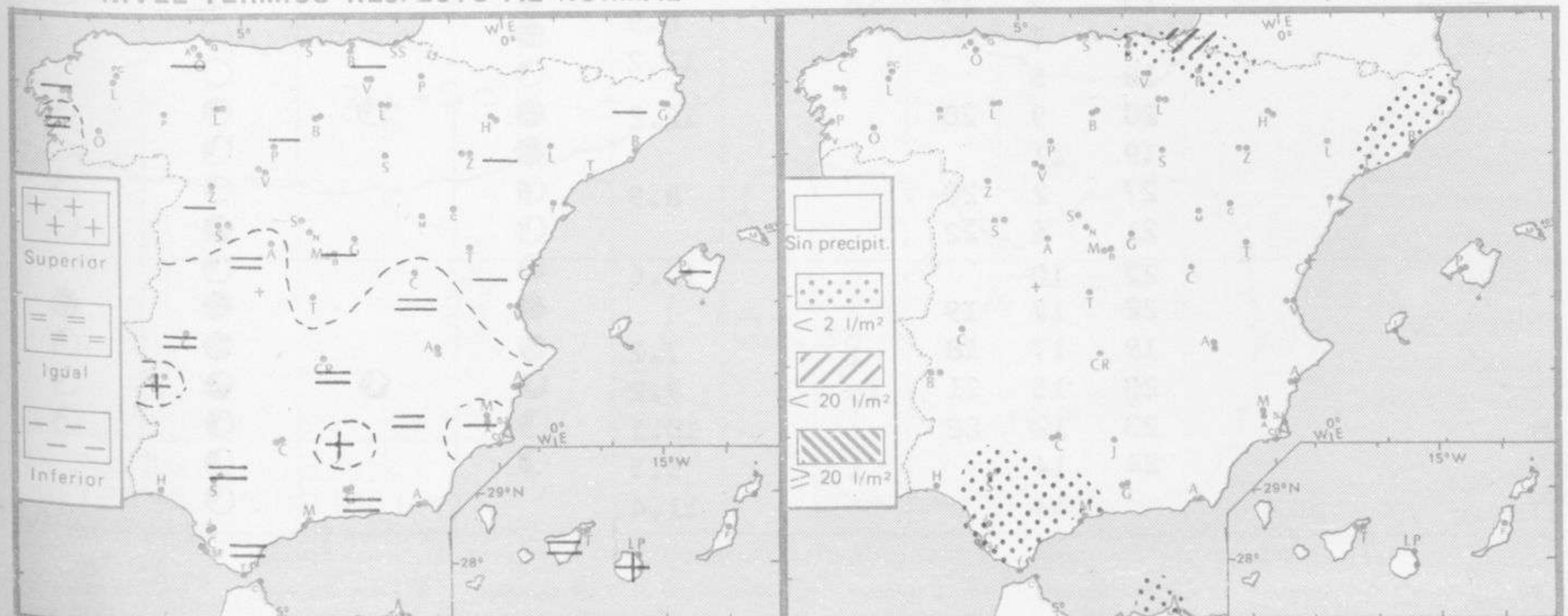
TENDENCIA PARA LOS DIAS13..y..14....:

Día 13: Continuará con análogas características.

Día 14: Mejoría en el Sudeste. Sin cambios notables en las demás regiones.

NIVEL TERMICO RESPECTO AL NORMAL

AREAS CON PRECIPITACION (12 h. ayer a 12 h. hoy)

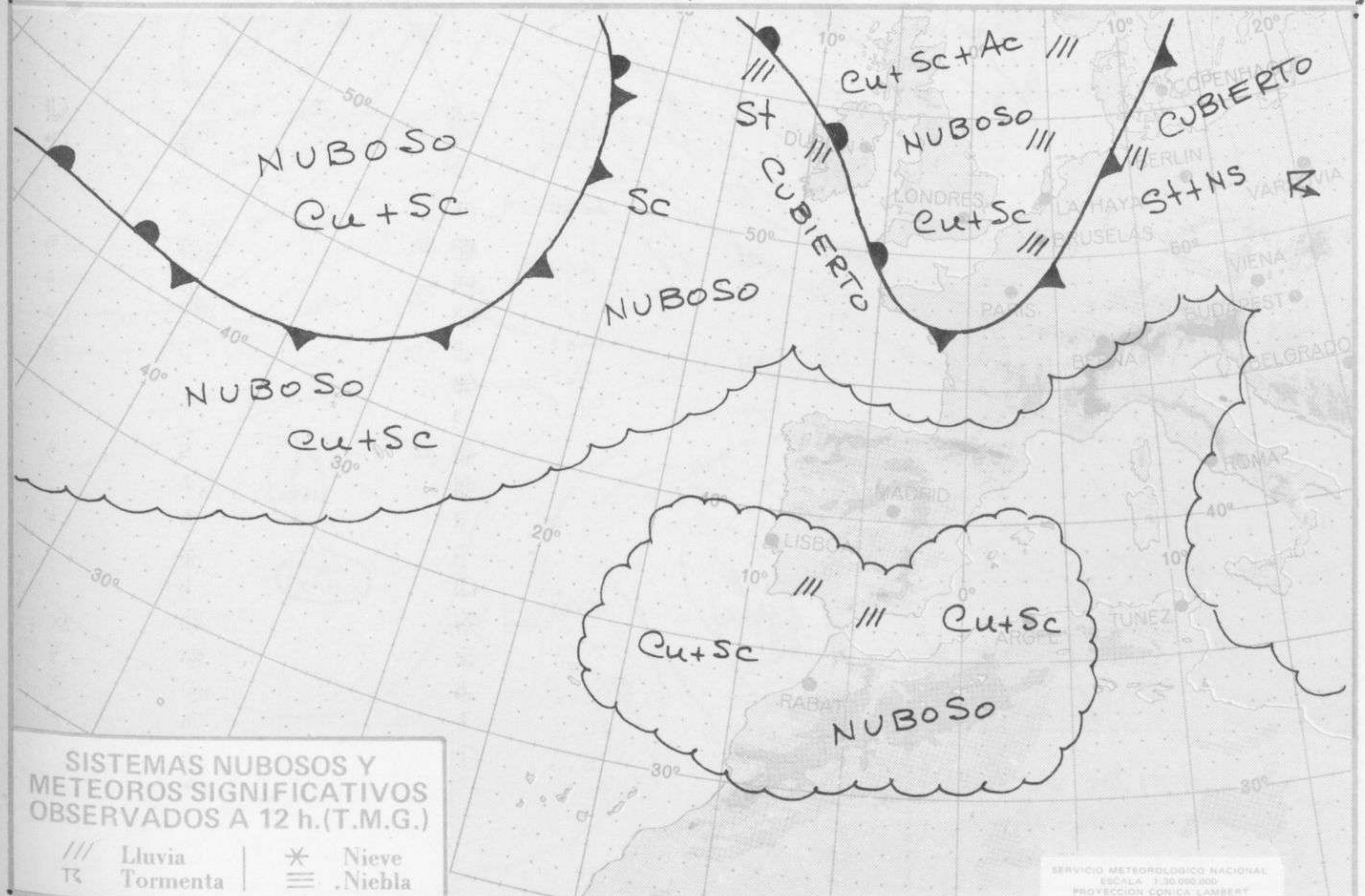


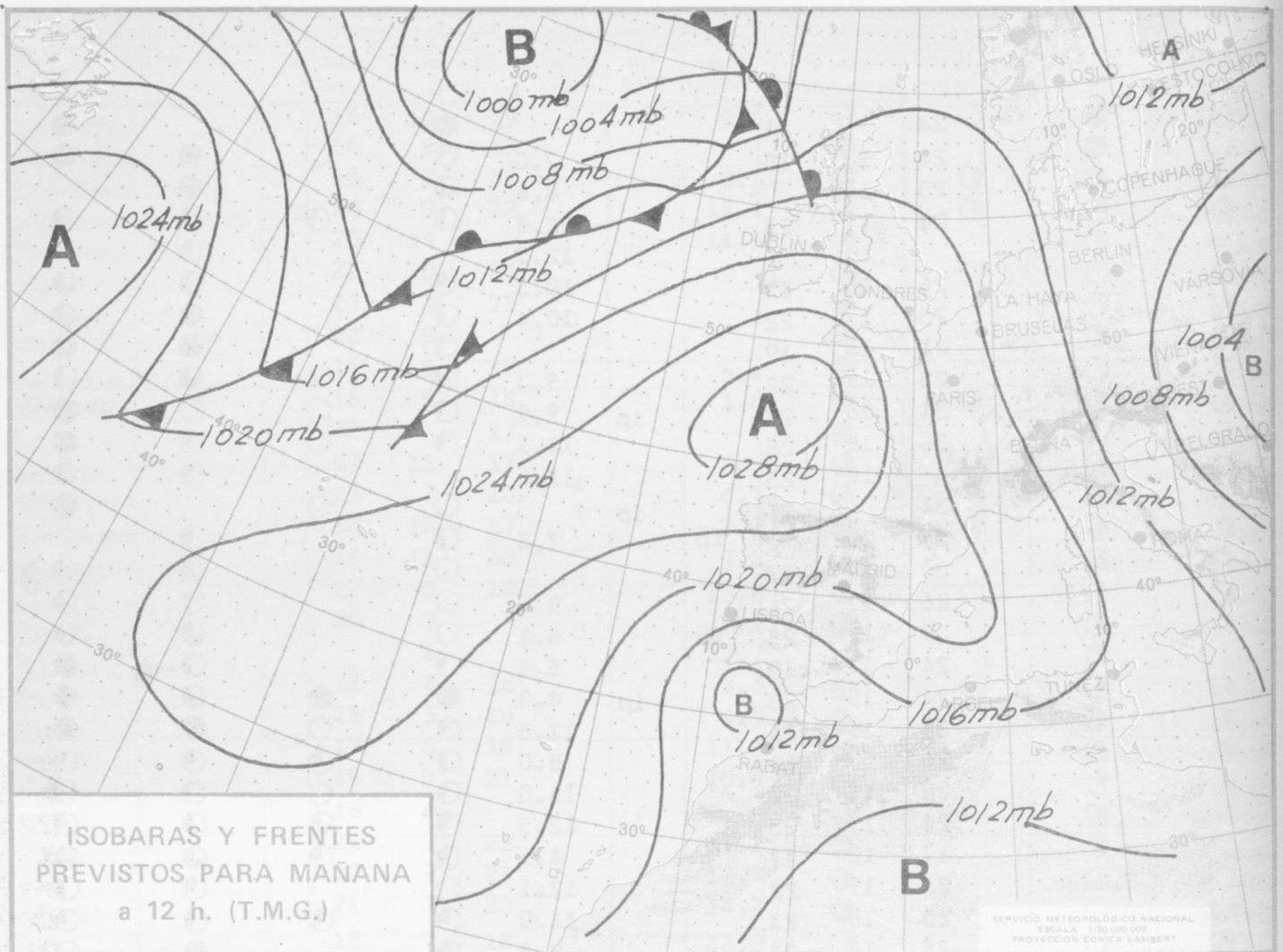
Estaciones	Temperaturas (°C)			Precipitación (l/m²)		Horas de sol ayer	Meteoros significativos			
	Máxima de ayer	Mínima de hoy	12 horas de hoy	06 ayer a 06 hoy	Hoy 06-12		18 horas de ayer	00 horas de hoy	06 horas de hoy	12 horas de hoy
La Coruña	16	12	19			9.6	☉	○	☉	☉
Monteventoso	16	9	19				☉		☉	☉
Lugo (Punto Centro)	16	7	17			8.1	☉	☉	☉	☉
Santiago de Compostela (A)	18	9	22			11.1	☉	☉	☉	☉
Pontevedra	23	14				14.5	☉		☉	
Vigo (A)	22	10	23				☉	○		☉
Orense	23	7	21				☉		○	☉
Ponferrada	23	9					☉		☉	
Asturias (A)	16	8	17			5.4	☉		○	☉
Oviedo	16	6	18			1.6	☉	☉	☉	☉
Santander (A)	20		17				☉			☉
Santander	17	11	17			5.5	☉	○	☉	☉
Bilbao (A)	17	7	18	4		4.7	☉	☉	☉	☉
San Sebastian/Igueldo	16	10	17	4		2.1	☉	☉	☉	☉
San Sebastian (A)	19	11	18	1		7.5	☉		☉	☉
León (A)	19	3	18			13.0	☉	○	☉	☉
Zamora	20	7				12.7	☉		☉	
Palencia		6				12.7			☉	
Burgos (A)	12	4	16			3.5	☉	○	☉	☉
Burgos	13	5	16			4.9	☉		☉	☉
Valladolid (A)	17	5	19			11.1	☉		☉	☉
Valladolid	19	7	21			10.8	☉	○	☉	☉
Soria	16	4					☉		☉	
Salamanca (A)	23	7	23			13.2	☉		☉	○
Avila	19	7	21			12.7	☉		○	○
Segovia	21	7	23			14.2	☉		○	○
Navacerrada	15	7	18			12.9	☉		○	☉
Madrid/Barajas	26	9	24			12.5	☉	○	○	○
Madrid (Cdad. Universitaria)	25	10	23			12.7	☉	○	○	○
Guadalajara	24	7					☉		○	
Toledo	27	12	24			12.4	☉		☉	○
Cuenca	26	10	23			11.9	☉		○	○
Molina de Aragón		-1	20						○	○
Ciudad Real	31		25				☉	☉	☉	☉
Albacete (A)	29	12	23			11.1	☉		☉	☉
Cáceres	31	16	27				☉	○	☉	○
Badajoz (A)	34	18				12.0	☉		☉	○
Vitoria (A)	12	6	17	ip			☉		☉	☉
Logroño	15	9	20			1.1	☉		☉	☉
Logroño (A)	15	8	19			1.8	☉		☉	☉
Pamplona	13	9	19	ip		14.1	☉		☉	☉
Huesca (A)	19	7				6.9	☉		○	
Daroca	18	5				12.2	☉		○	
Zaragoza (A)	20	9	20			12.2	☉	☉	☉	☉
Zaragoza	19	11					☉		☉	
Calamocha	27	2	20			8.9	☉		☉	☉
Teruel	21	6	22				☉		○	○
Lérida	22	10				12.6	☉		☉	
Gerona (A)	22	12	19				☉		☉	☉
Barcelona	19	17	18	1		7.2	☉		☉	☉
Barcelona (A)	20	15	21	ip		7.2	☉	☉	☉	☉
Reus (A)	23	12	22			10.1	☉		☉	☉
Tarragona	24	14		1		8.5	☉		☉	
Tortosa		14				11.4			☉	

SÍMBOLOS UTILIZADOS EN LOS CUADROS DE METEOROS SIGNIFICATIVOS

- ☉ Llovizna ☉ Neblina ☉ Relámpagos ☉ Granizo ☉ Despejado ☉ Nuboso ☉ NW 30 nudos ☉ NE 35 nudos
- ☉ Lluvia ☉ Niebla ☉ Tormenta ☉ Nieve ☉ Poco nuboso ☉ Cubierto ☉ SW 50 nudos ☉ SE 65 nudos

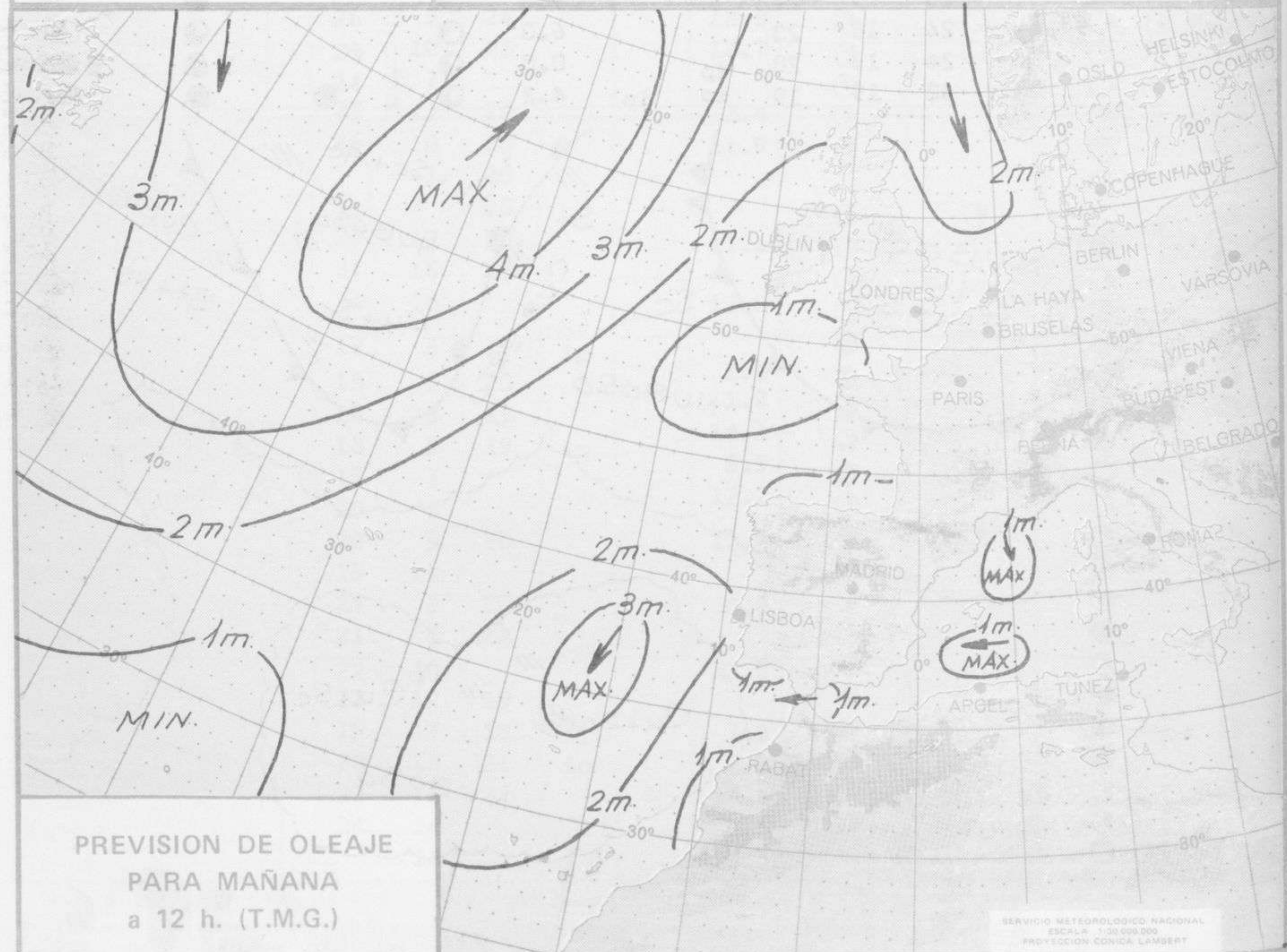
Estaciones	Temperaturas (°C)			Precipitación (l/m²)		Horas de sol ayer	Meteoros significativos			
	Máxima de ayer	Mínima de hoy	12 horas de hoy	06 ayer a 06 hoy	Hoy 06-12		18 horas de ayer	00 horas de hoy	06 horas de hoy	12 horas de hoy
Castellón de la Plana	24		21				●			●
Valencia (A)	24	13	18			7.0	☾	○	●	●
Valencia	23	16				8.8	☾		●	
Alicante (A)	24	17	23			12.8	☾	☾	☾	☾
Alicante		16				12.5			☾	
Murcia (A)	26	15	23			10.5	☾		☾	☾
Murcia	25	17	22			10.4	☾		●	☾
Cartagena	21	16	19				☾		●	☾
San Javier	23	19	22			5.3	☾	☾	☾	☾
Sevilla (A)	34	18	23		ip	9.8	☾	○	○	●
Córdoba (A)	36	16	25			11.1	☾	○	☾	●
Jaén		18	25			11.6			☾	☾
Granada (A)	34		21		ip		○	○		●
Huelva	28	20		ip		7.3	☾		☾	☾
Jerez de la Frontera (A) ...	30	17	27				○	○	☾	☾
Cádiz	26	19	24			9.0	○		☾	☾
San Fernando	29	19	25	ip		6.1	○		☾	☾
Tarifa	24	17	19			5.5	☾		☾	☾
Málaga (A)	24	19	23		ip	4.3	●	●	☾	●
Almería (A)	28	19	26			11.5	☾	○	●	●
Palma de Mallorca (A)	26	9	24			8.0	☾	☾	☾	☾
Mahón (A)	28	15	20			14.0	☾	○	☾	☾
Ibiza (A)	24	17	23			12.5	☾	☾	☾	☾
Santa Cruz de Tenerife (A)...	17	12	17			4.1	☾	☾	☾	☾
Santa Cruz de Tenerife	24	19	22			12.1	○		☾	☾
Las Palmas (A)	25	18	23			11.0	☾	☾	☾	☾
Fuerteventura (A)	25	19	22			9.5	☾	●	●	○
Lanzarote (A)	24	18	23			6.0	☾		☾	☾
Ceuta	24	13	20	ip		0.0	☾		●	●
Melilla	32	19	19	ip	ip	4.2	☾	●	●	●





ISOBARAS Y FRENTES
PREVISTOS PARA MAÑANA
a 12 h. (T.M.G.)

SERVICIO METEOROLÓGICO NACIONAL
ESCALA 1:30.000.000
PROYECCION CONICA LAMBERT

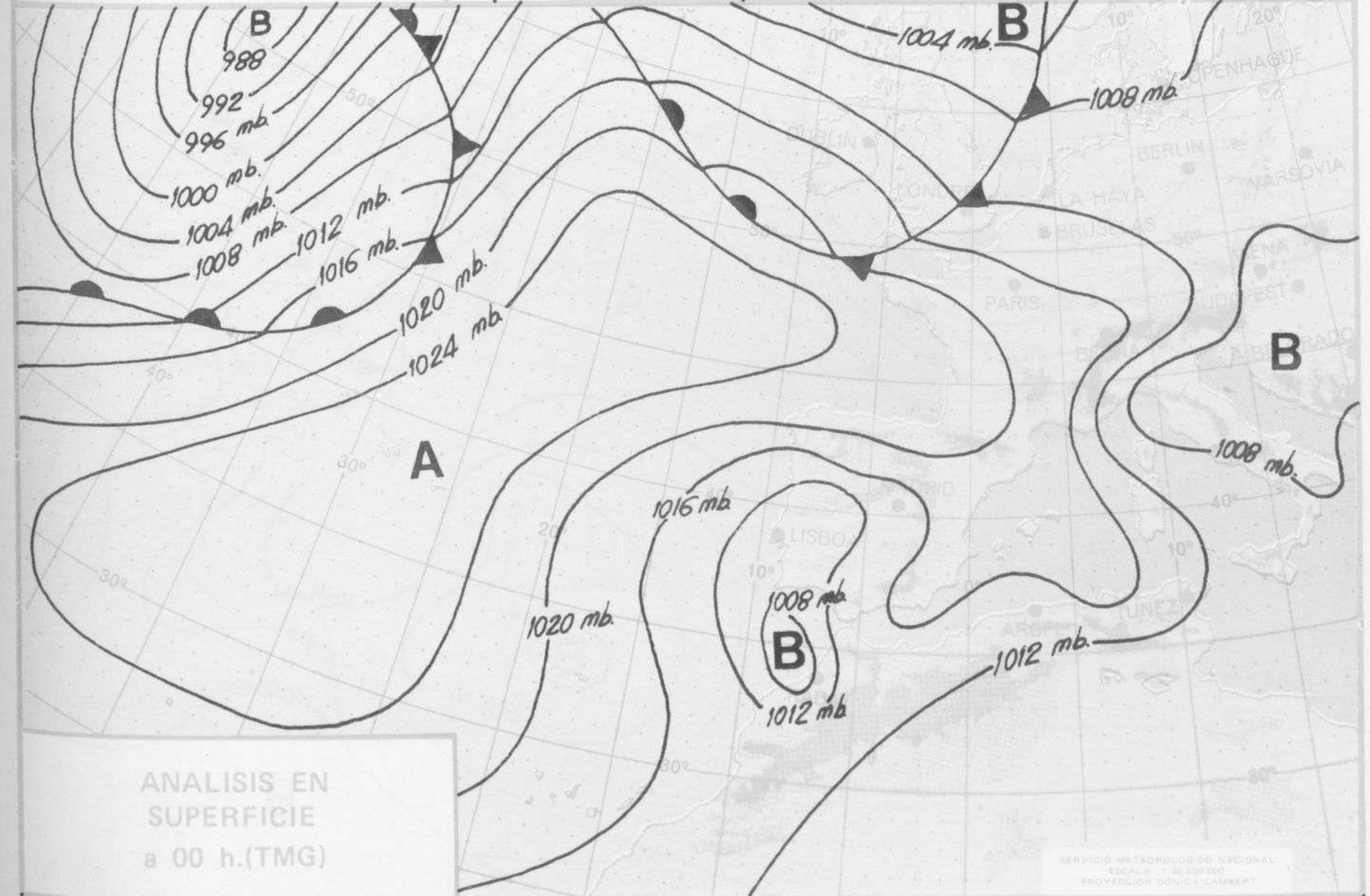
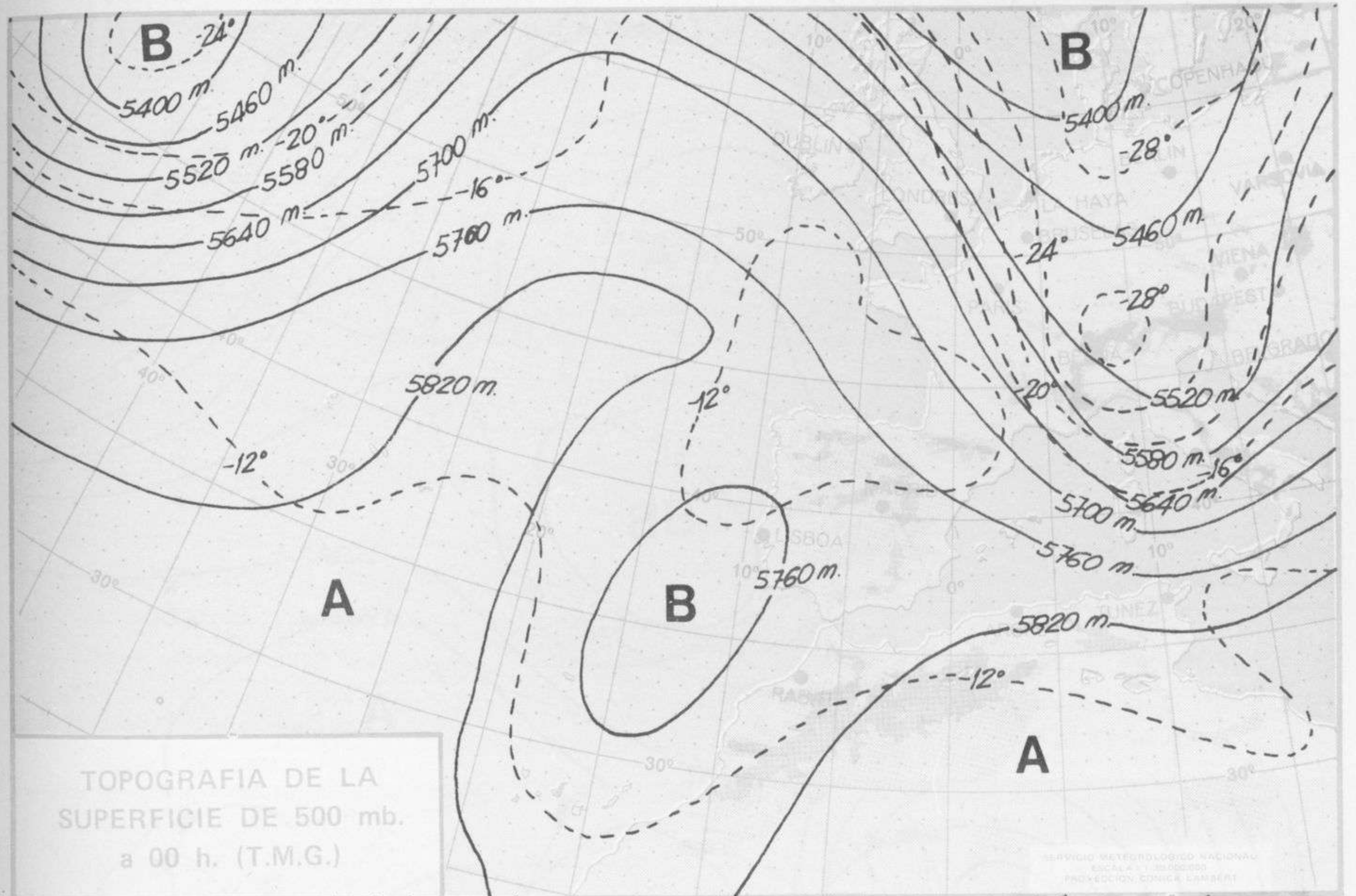


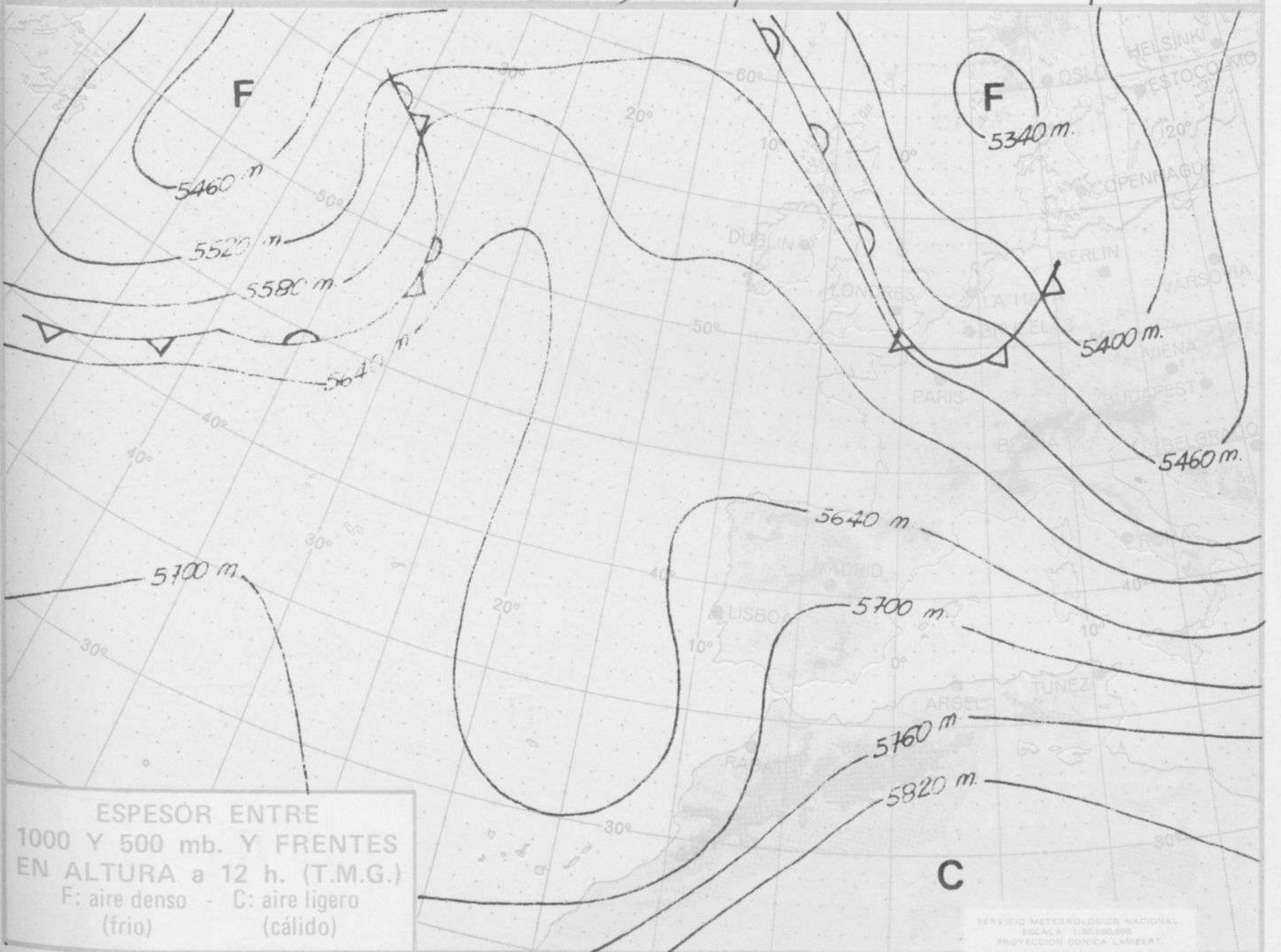
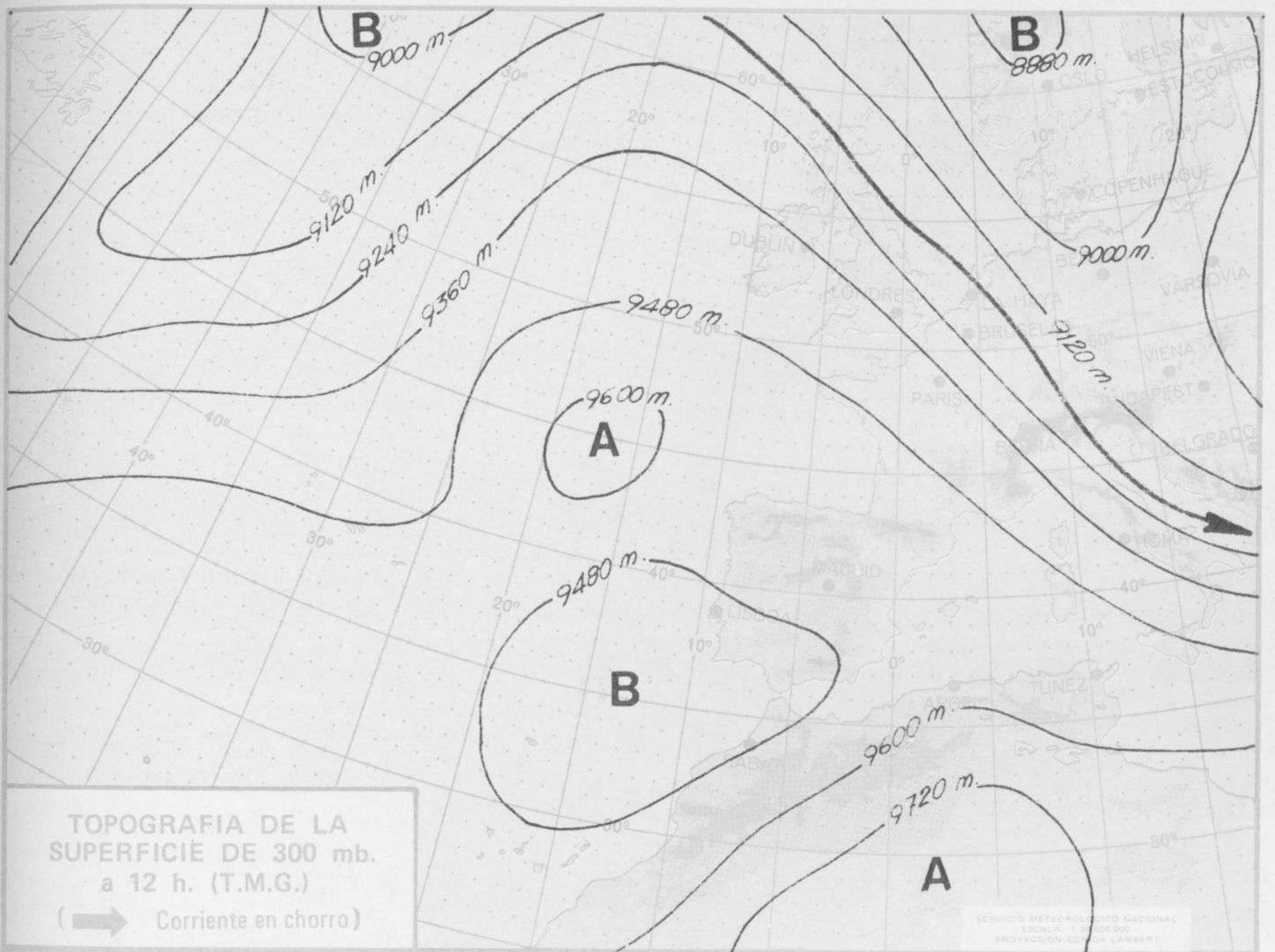
PREVISION DE OLEAJE
PARA MAÑANA
a 12 h. (T.M.G.)

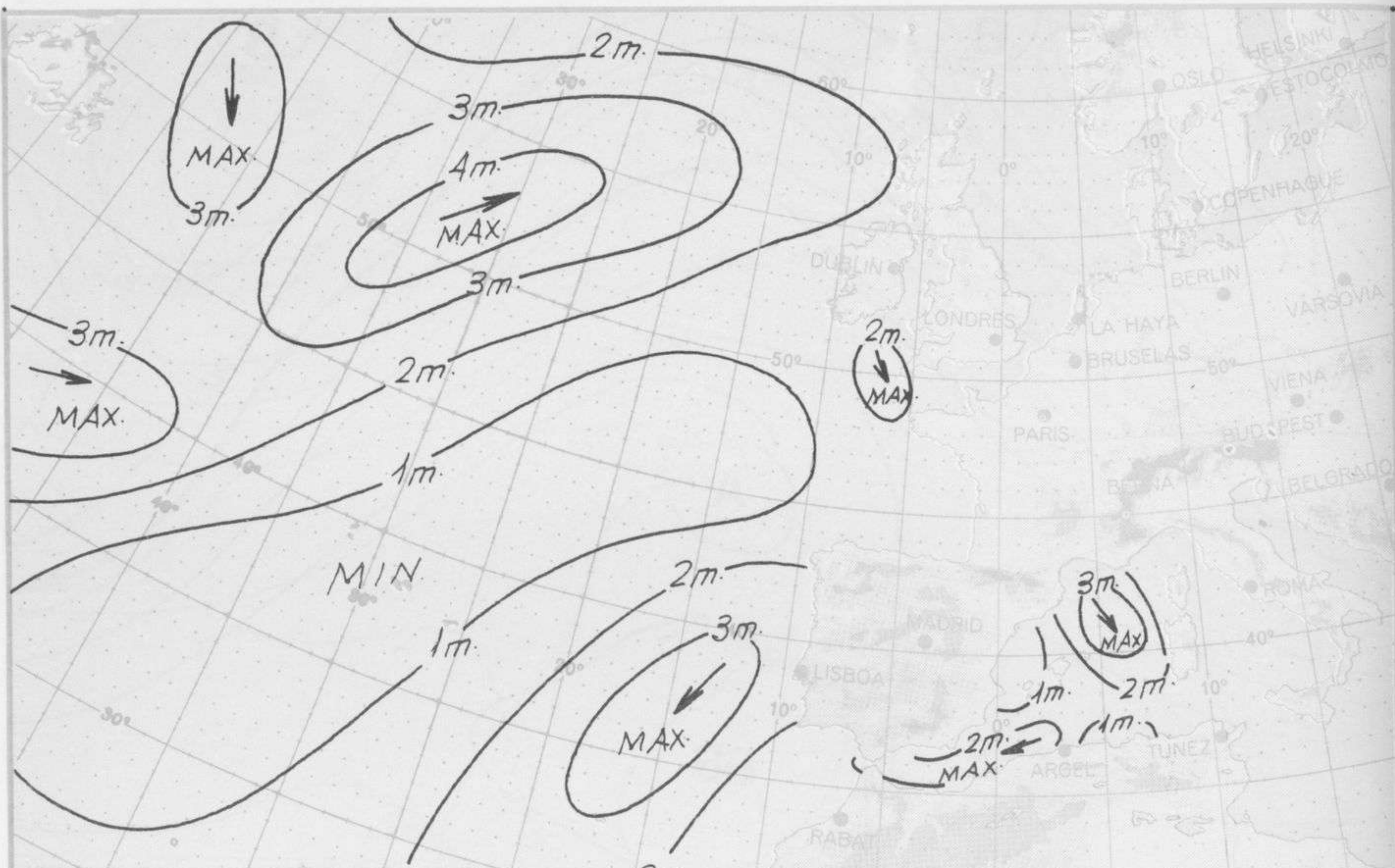
SERVICIO METEOROLÓGICO NACIONAL
ESCALA 1:30.000.000
PROYECCION CONICA LAMBERT



Dirección postal: Centro de Análisis y Predicción (Ciudad Universitaria), Apartado 285 - Madrid - 3 - (España) - Teléfono: 244 35 00
Fonometeo local: teléfono 094 - Fonometeo España: teléfono 232 69 40 de Madrid

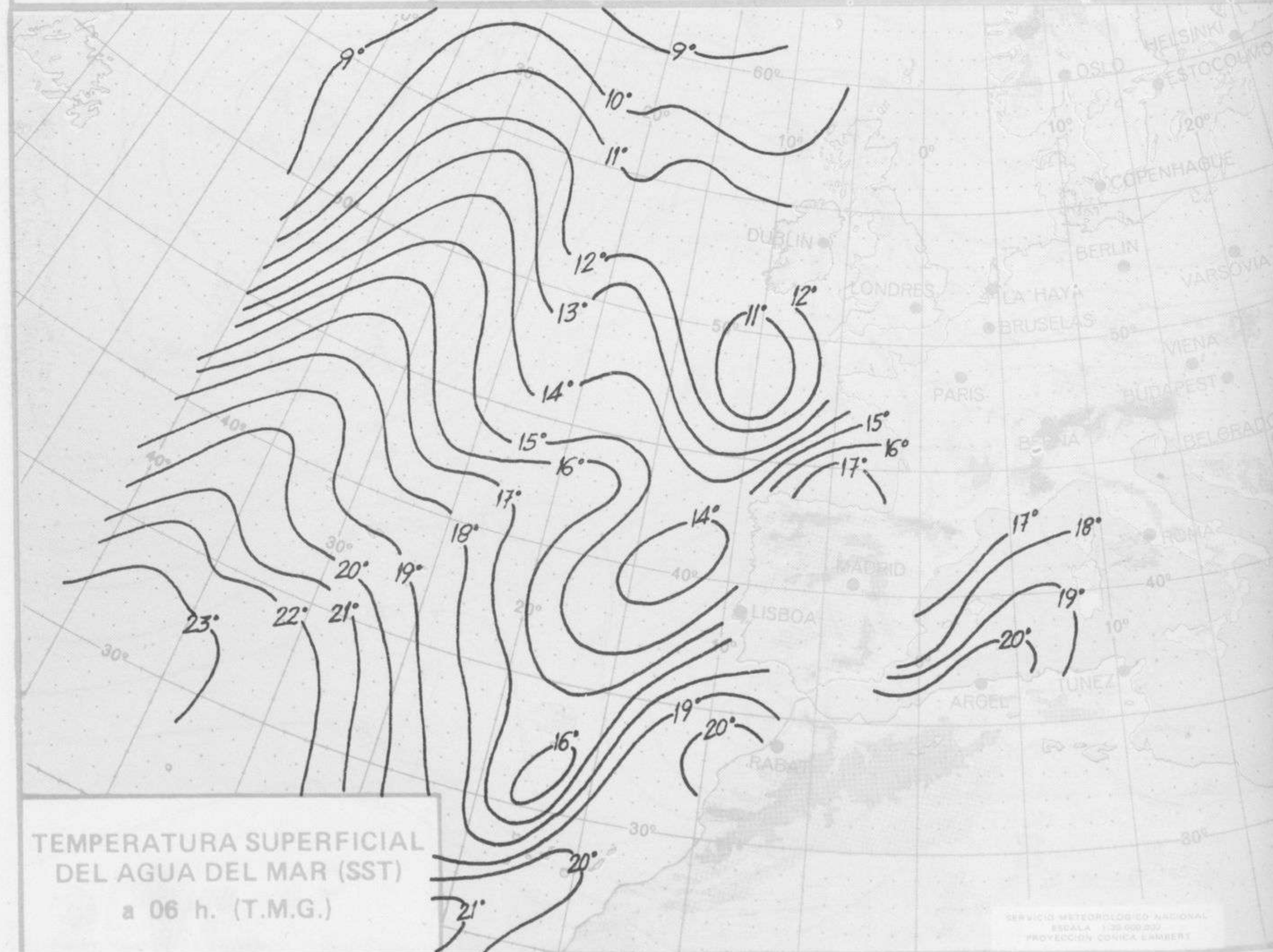






ALTURA Y DIRECCION DEL OLAJE a 06 h. (T.M.G.)

SERVICIO METEOROLOGICO NACIONAL
ESCALA 1:20.000.000
PROYECCION CONICA LAMBERT



TEMPERATURA SUPERFICIAL DEL AGUA DEL MAR (SST) a 06 h. (T.M.G.)

SERVICIO METEOROLOGICO NACIONAL
ESCALA 1:20.000.000
PROYECCION CONICA LAMBERT

COMPLEMENTO A LA INFORMACION TECNICA DIARIA



Dirección postal: Centro de Análisis y Predicción (Ciudad Universitaria), Apartado 285 - Madrid - 3 - (España) - Teléfono: 244 35 00
 Fonometeo local: teléfono 094 - Fonometeo España: teléfono 232 69 40 de Madrid

MADRID, Martes 11 de JUNIO de 1.974

		R A D I O S O N D E O S														
		Sondeos a 00 horas (TMG)					Sondeos a 12 horas (TMG)									
		Presiones tipo			Puntos notables		Presiones tipo			Puntos notables						
		PPP	hhh	TT	DD	dd	ff	PPP	TT	DD	PPP	TT	DD	PPP	TT	DD
La Coruña 08.001	1000															
	850															
	700															
	500															
	400															
	300															
	250															
	200															
	150															
	100															
	70															
50																
30																
20																
Madrid / Barajas 08.221	1000	138						944	x	58						
	850	1508	12	60	07	13		875	13	61						
	700	3118	5	60				833	11	60						
	500	5780	-13	62	27	11		761	10	60						
	400	7440	-26		08	04		453	-18	62						
	300	9450	-43		10	15		228	-58							
	250	10660	-53		06	13		182	-63							
	200	12060	-61		09	13		140	-61							
	150	13840	-61		15	12										
	100	16360	-61		25	15										
	70															
50																
30																
20																
Palma de Mallorca / Bon Bonet 08.302	1000	152	16	56	07	10		1012	16	56						
	850	1514	10	50	35	12		916	10							
	700	3116	4	38	29	39		812	10	60						
	500	5770	-13		28	29		732	5	15						
	400	7440	-24		31	23		658	2	59						
	300	9460	-42		30	21		408	-23							
	250	10670	-51		28	21		273	-48							
	200	12110	-58		29	21		181	-61							
	150	12890	-60		28	31		148	-59							
	100															
	70															
50																
30																
20																
Santa Cruz de Tenerife 60.020	1000	121	18	57	36	10		1010	19	59						
	850	1496	13	61	33	06		902	12	16						
	700	3112	7		29	08		878	14	61						
	500	5790	-10		28	15		814	12	62						
	400	7060	-24		27	25		772	12	67						
	300	9490	-39		27	50		607	-1							
	250	10720	-47		27	50		477	-14							
	200	12170	-55		27	70		386	-27							
	150	14000	-61		27	50		320	-35							
	100	16500	-66		27	38		261	-46							
	70															
50																
30																
20																

V I E N T O E N										A L T I T U D						
Estación	Tipo de Sonda	Indicativo	dia/hora	Tierra dd ff	1.000m. dd ff	1.500m. dd ff	2.000m. dd ff	3.000m. dd ff	4.000m. dd ff	5.500m. dd ff	7.000m. dd ff	9.000m. dd ff	10.500m. dd ff	12.000m. dd ff	13.500m. dd ff	16.000m. dd ff

INFORMACION SINOPTICA DE ESPAÑA - Día 1 de JUNIO de 1974

Estaciones	SYNOPSIS de 00 horas (T.M.G.)								SYNOPSIS de 06 horas (T.M.G.)								
LA CORUÑA	08001	00415	58011	21513	00900	09110	70000	918R6	08001	53606	65030	21513	14502	09400	70012	21117	54000
LUGO P. CENTRO	08000	40422	62012	14409	48500	07105	70000		08000	40414	65022	28600	24501	08400	70000	54001	
SANTIAGO DE C. (A)	08042	20410	65021	20210	25400	09215	70000		08042	20505	67021	19100	15502	07403	70009	54111	
VIGO (A)	08045	00909	65001	15312	00900	10103	70000		08045	01006	70000	15910	00900	10400	70010		
PONFERRADA									08053	20704	75020	21810	00901	06213	69574	70009	
SYNOPSIS de 12 horas (T.M.G.)																	
LA CORUÑA	08001	30406	75021	20519	00900	06910	70000	918R6	08001	30306	75021	19310	00900	02303	70000	918R6	
LUGO P. CENTRO	08000	50422	65031	10217	11500	10400	70000		08000	33626	65032	17115	11500	10400	70010		
SANTIAGO DE C. (A)	08042	20900	70021	10222	00900	13809	70000		08042	20900	70021	17122	00900	10400	70025		
VIGO (A)	08045	40908	70021	15423	00901	12400	70000	84170									
PONFERRADA	03053	30912	80030	17424	00901	06712	65565	70000									
SYNOPSIS de 18 horas (T.M.G.)																	
LA CORUÑA	08001	30406	75021	20519	00900	06910	70000	918R6	08001	30306	75021	19310	00900	02303	70000	918R6	
LUGO P. CENTRO	08000	50422	65031	10217	11500	10400	70000		08000	33626	65032	17115	11500	10400	70010		
SANTIAGO DE C. (A)	08042	20900	70021	10222	00900	13809	70000		08042	20900	70021	17122	00900	10400	70025		
VIGO (A)	08045	40908	70021	15423	00901	12400	70000	84170									
PONFERRADA	03053	30912	80030	17424	00901	06712	65565	70000									