



BOLETIN DIARIO

AÑO XXIII

2ª Epoca

Núm. 85

MADRID, MARTES 26 de MARZO de 1.974

Dirección postal: Centro de Análisis y Predicción (Ciudad Universitaria), Apartado 285 - Madrid - 3 - (España) - Teléfono: 244 35 00
Fonometeo local: teléfono 094 - Fonometeo España: teléfono 232 69 40 de Madrid

TIEMPO PASADO (de 12 horas de ayer a 12 horas, T.M.G., de hoy):

Nubosidad y precipitaciones: Ha llovido en todas las regiones, excepto en Galicia y Cantábrico. Las más importantes corresponden a Cataluña, Andalucía y sistema Central, destacan 49 litros por metro cuadrado en Tortosa, 18 en Lérida y San Fernando y 17 en Huelva. En Navacerrada ha nevado con intensidad.

Vientos fuertes: No se han registrado.

Temperaturas destacables: Valores próximos a los normales en la generalidad del país. Superiores en el litoral norte de Galicia y Asturias. Inferiores a los normales en el alto Duero y gran parte del Ebro y zonas de Andalucía, La Mancha y Extremadura. En la Península las máximas de ayer oscilaron entre 21^º en Murcia y Orense y 6^º en Soria. En Las Palmas de Gran Canaria la máxima fué de 22^º y las mínimas de hoy entre 14^º en Cádiz y Las Palmas y 2^º en Avila.

PRONOSTICO PARA MAÑANA:

Riesgo de precipitaciones dispersas, que en ocasiones serán de carácter tormentoso. En Baleares y Canarias, abundante nubosidad con riesgo de algún chubasco aislado.

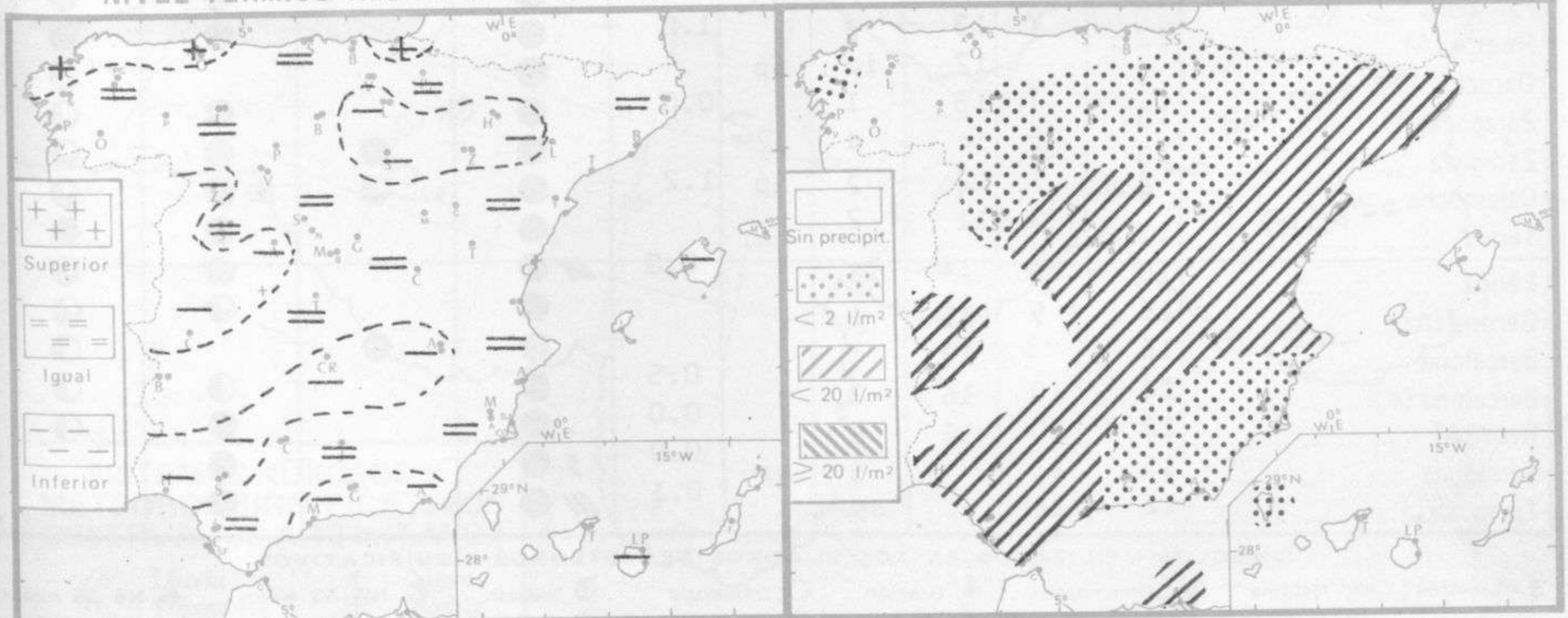
TENDENCIA PARA LOS DIAS 28 y 29:

Día 28: Persistirá el régimen de chubascos de distribución irregular en toda la Península.

Día 29: Sin grandes cambios.

NIVEL TERMICO RESPECTO AL NORMAL

AREAS CON PRECIPITACION (12 h. ayer a 12 h. hoy)

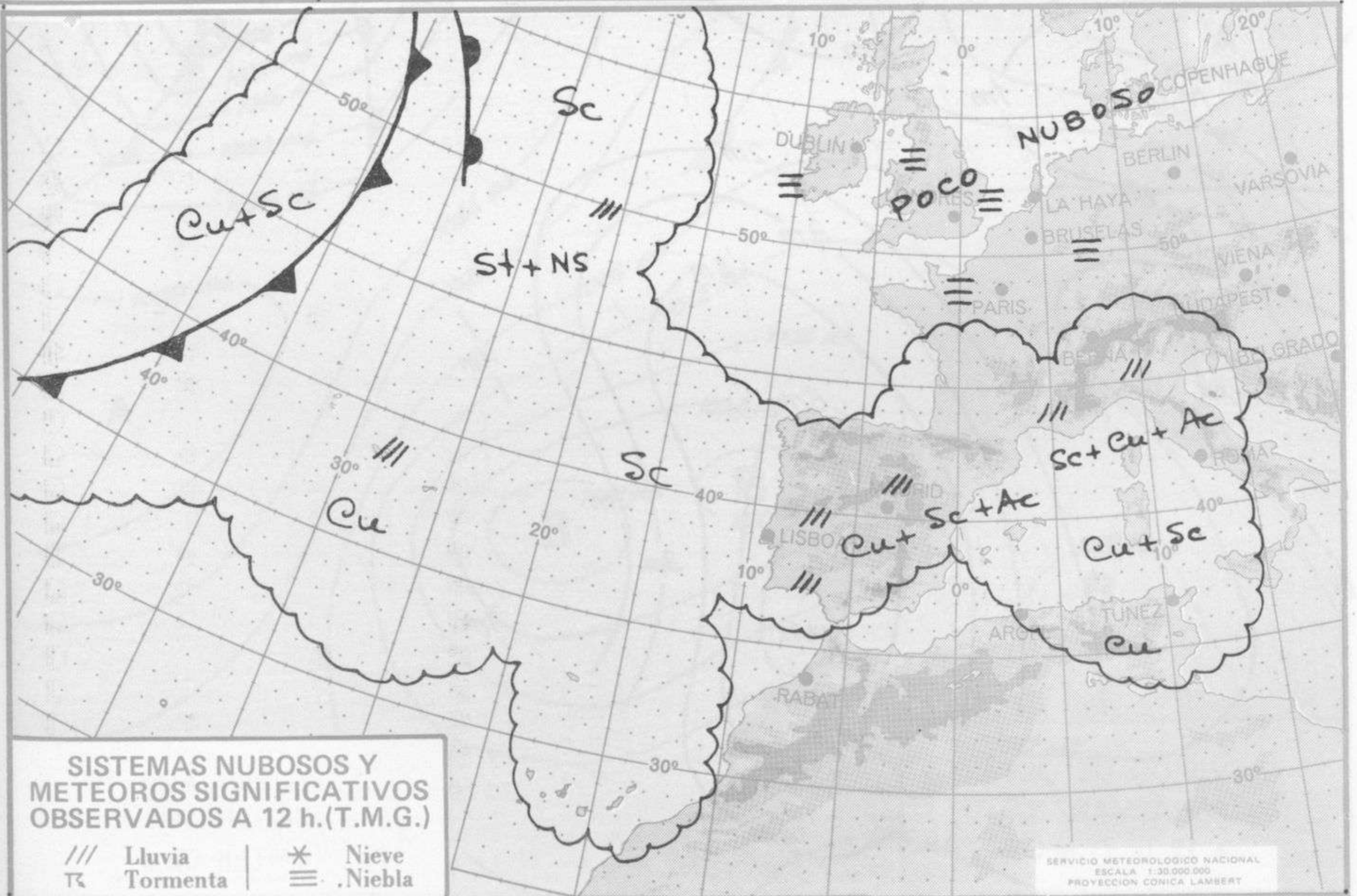


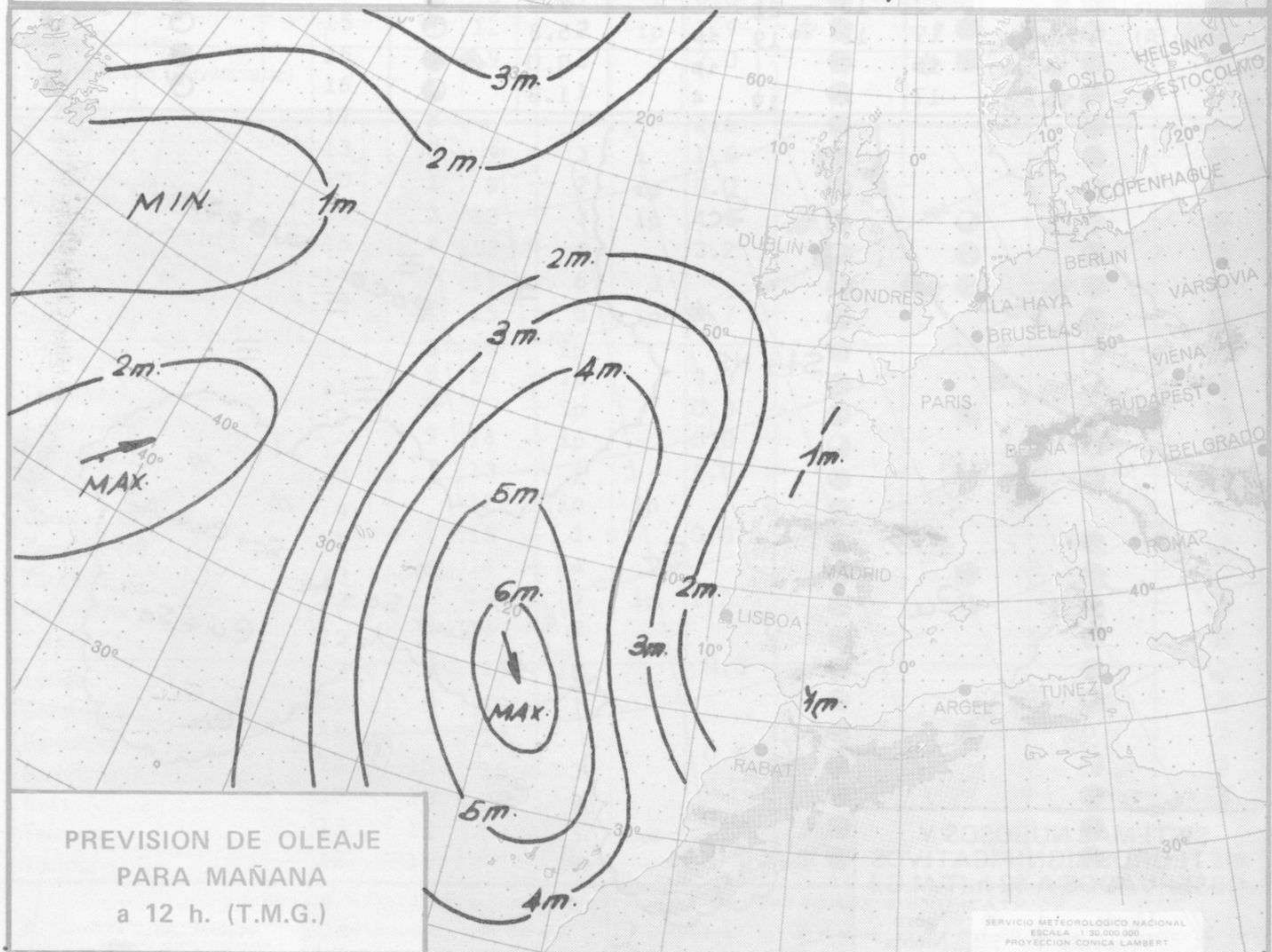
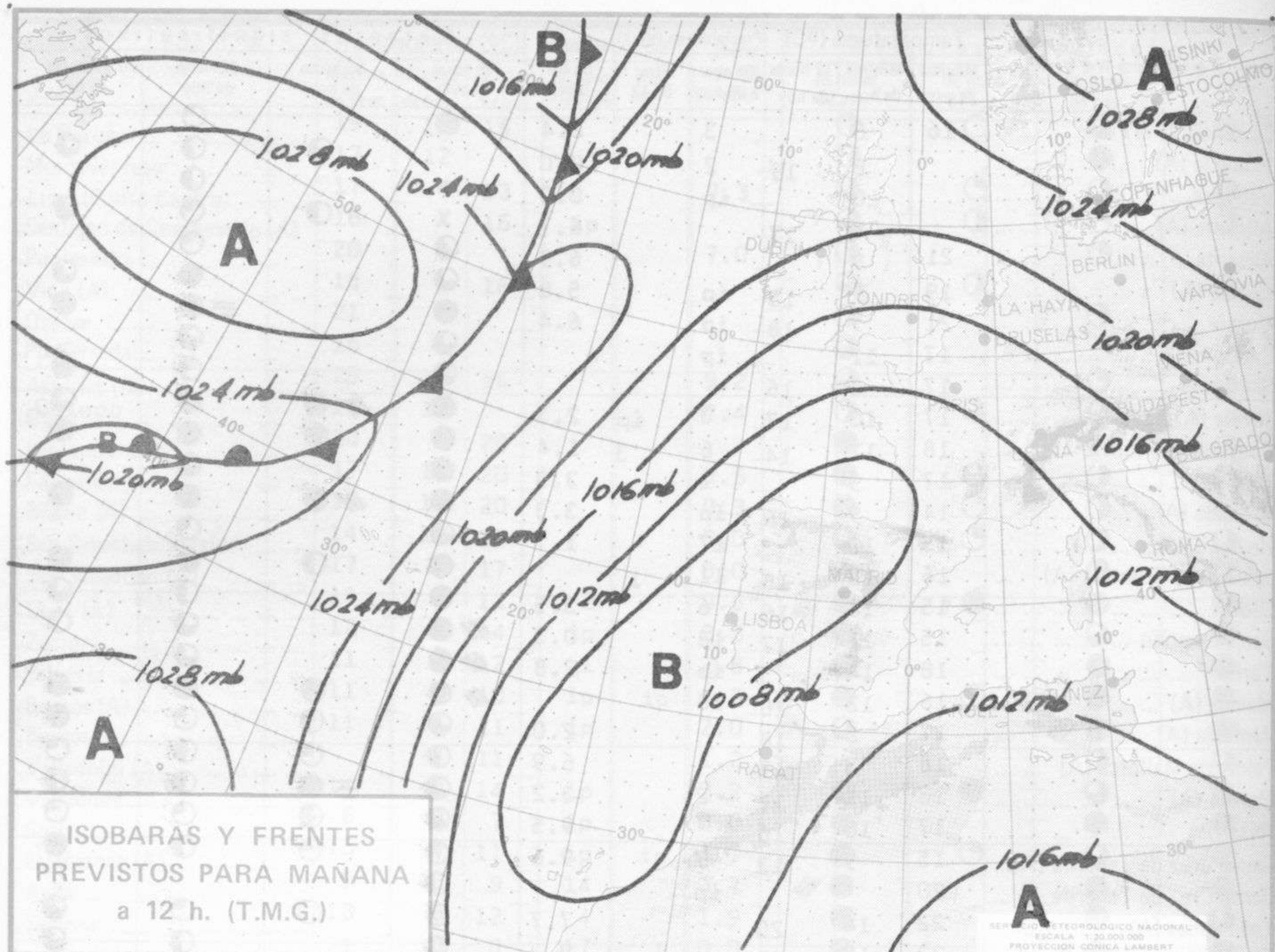
Estaciones	Temperaturas (°C)			Precipitación (l/m²)		Horas de sol ayer	Meteoros significativos			
	Máxima de ayer	Mínima de hoy	12 horas de hoy	06 ayer a 06 hoy	Hoy 06-12		18 horas de ayer	00 horas de hoy	06 horas de hoy	12 horas de hoy
La Coruña	19	11	16				☉	☉	☉	☉
Monteventoso	17	12		1			☉		☉	☉
Lugo (Punto Centro)	17	4	13			9.3	☉	☉	☉	☉
Santiago de Compostela (A)	18	X	16	ip			☉	☉	☉	☉
Pontevedra	20	8				7.0	☉		☉	
Vigo (A)	18		16				☉	☉		☉
Orense	21	3					☉		☉	
Ponferrada	16						☉			
Asturias (A)	20	9	16			9.2	☉		☉	☉
Oviedo	18	10				7.4	☉	☉	☉	
Gijón	20		20				☉			☉
Santander (A)	17	11	20			5.5	☉	☉		☉
Santander	17	10	20			0.3	☉	☉	☉	☉
Bilbao (A)	14	10	18			0.0	☉	☉	☉	☉
San Sebastian/Igueldo	17	6	17			0.0	☉	☉	☉	☉
San Sebastian (A)	11	5	11	2		0.5	☉	☉	☉	☉
León (A)	13	6	14	ip		2.3	☉	☉	☉	☉
Zamora	11	7	12	1		2.8	☉		☉	☉
Palencia	11	2	10	ip	ip	1.3	☉	☉	☉	☉
Burgos (A)	11	4	11	ip		2.0	☉		☉	☉
Burgos		4	11			1.2	☉	☉	☉	☉
Valladolid (A)	14	5	14	ip		2.2	☉	☉	☉	☉
Valladolid	6	3	7	ip		0.0	☉	☉	☉	☉
Soria	15	4	11	ip	ip	4.7	☉	☉	☉	☉
Salamanca (A)	9	2	9	14		3.7	☉	☉	☉	☉
Avila	13	5	12	4		1.9	☉	☉	☉	☉
Segovia	1	0	0	17	1	0.0	☉	☉	☉	☉
Navacerrada	15	7	12	2	ip	1.9	☉	☉	☉	☉
Madrid/Barajas	15	8	9	3	3	2.0	☉	☉	☉	☉
Madrid (Cdad.Universitaria)	16	6		1			☉	☉	☉	☉
Guadalajara	17	8		7		2.6	☉	☉	☉	☉
Toledo	13	5	9	3	1	1.6	☉	☉	☉	☉
Cuenca	10	1	9	2	ip	0.0	☉	☉	☉	☉
Molina de Aragón	16	3	13	3	ip	4.5	☉	☉	☉	☉
Ciudad Real	15	4	13	4		3.2	☉	☉	☉	☉
Albacete (A)	14	9	11	6	3		☉	☉	☉	☉
Cáceres	17	11	15	5	ip	1.7	☉	☉	☉	☉
Badajoz (A)	11	6	15	ip			☉	☉	☉	☉
Vitoria (A)	11	8	15	ip		0.3	☉	☉	☉	☉
Logroño	12	8	15	ip		0.3	☉	☉	☉	☉
Logroño (A)	12	9	14	ip		0.0	☉	☉	☉	☉
Pamplona	12	7	13	2		1.0	☉	☉	☉	☉
Huesca (A)	9		12	ip	ip		☉	☉	☉	☉
Daroca	13	7	15	1		0.0	☉	☉	☉	☉
Zaragoza (A)	13	9	14	4			☉	☉	☉	☉
Zaragoza	9	1	12	2	ip	1.2	☉	☉	☉	☉
Calamocha	13	5	11	2			☉	☉	☉	☉
Teruel	13						☉	☉	☉	☉
Lérida	13	9	14	18		0.0	☉	☉	☉	☉
Gerona (A)	16	9	19	1			☉	☉	☉	☉
Barcelona	16		17				☉	☉	☉	☉
Barcelona (A)	14	10	16	3		0.5	☉	☉	☉	☉
Reus (A)	12	10	16	9		0.0	☉	☉	☉	☉
Tarragona	15	11		5		0.0	☉	☉	☉	☉
Tortosa	12	11		49		0.1	☉	☉	☉	☉

SIMBOLOS UTILIZADOS EN LOS CUADROS DE METEOROS SIGNIFICATIVOS

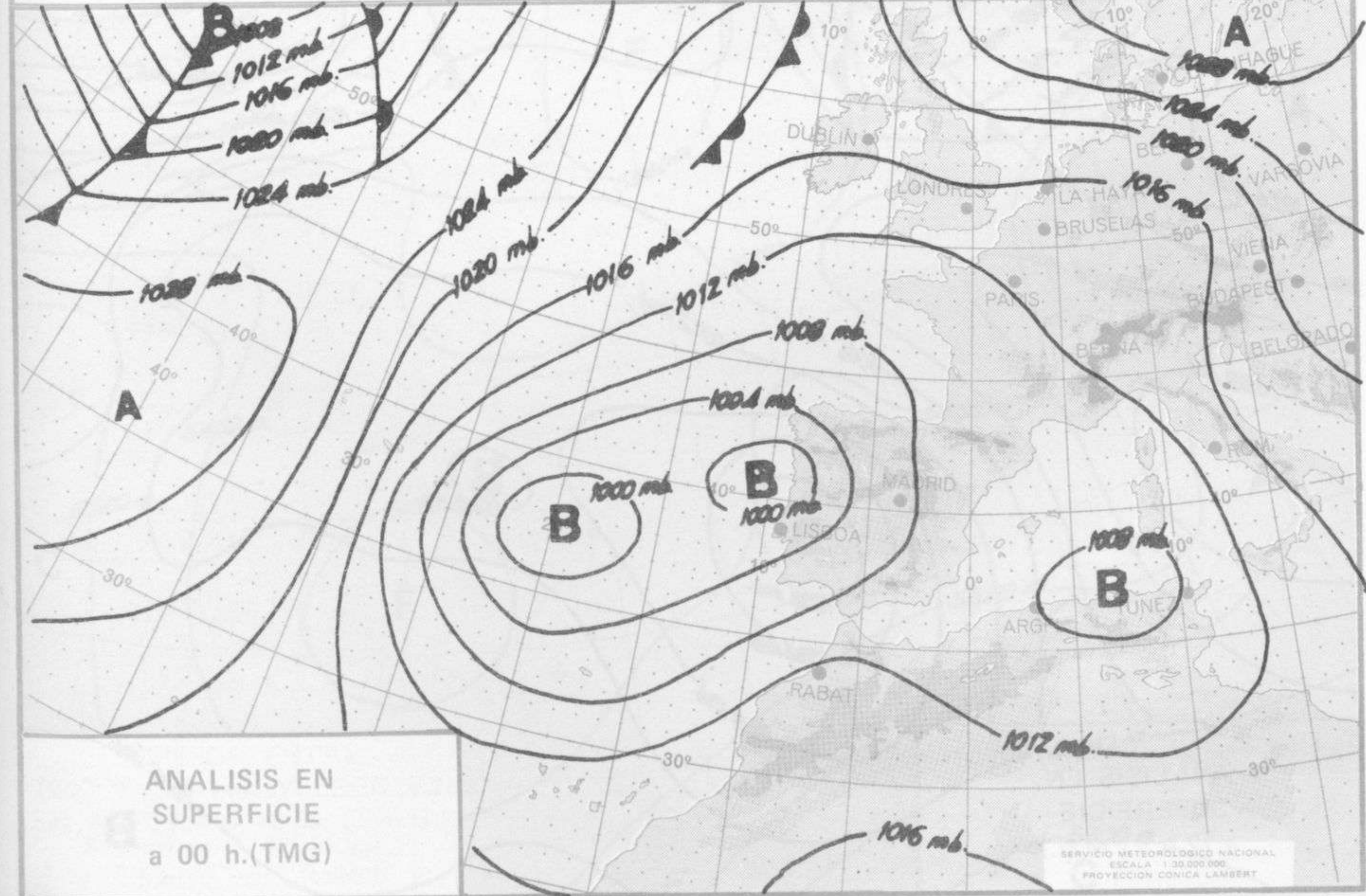
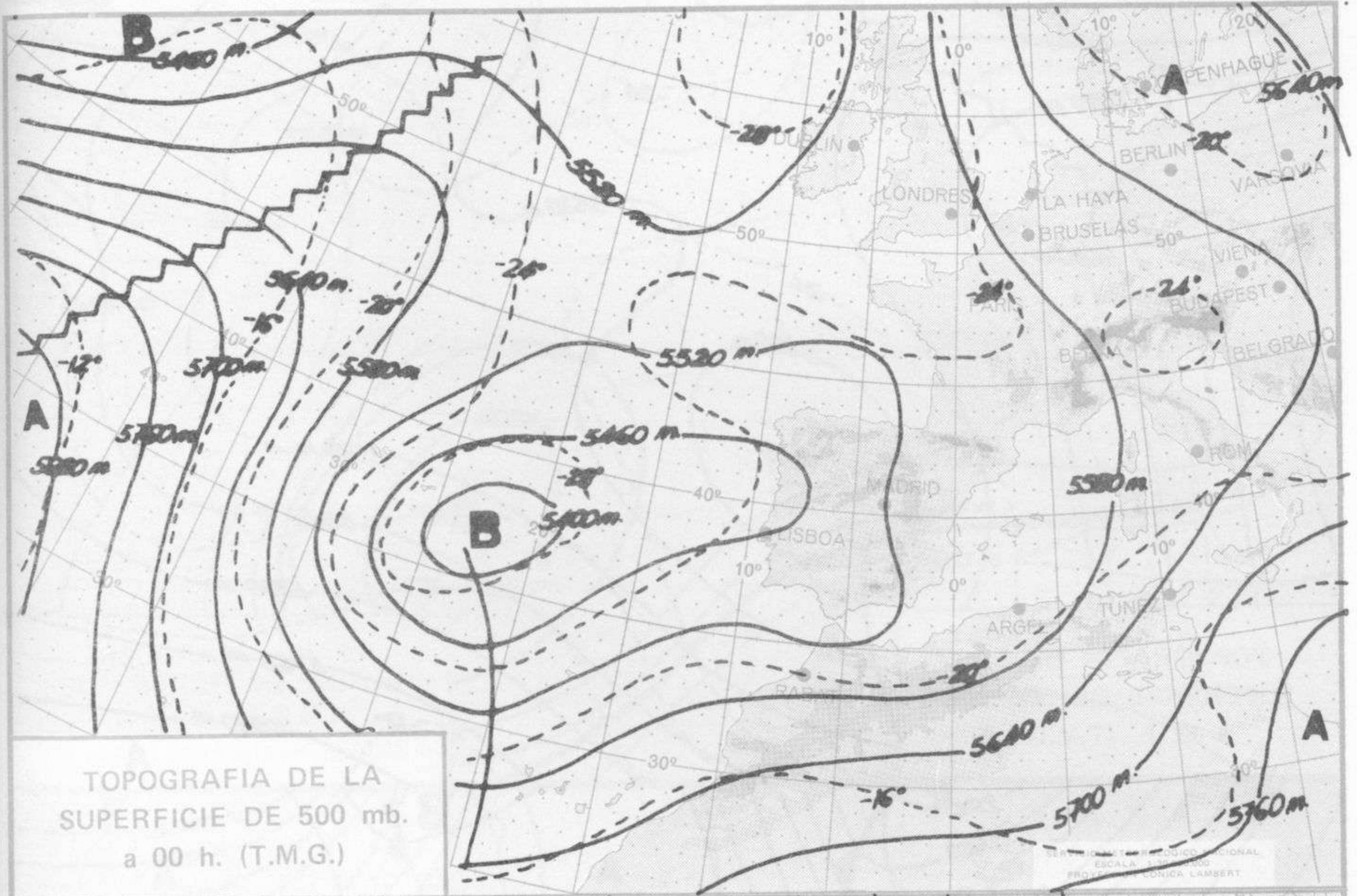
- ☉ Llovizna
- ☉ Despejado
- ☉ Nuboso
- ☉ NW 30 nudos
- ☉ NE 35 nudos
- ☉ SE 65 nudos
- ☉ Lluvia
- ☉ Poco nuboso
- ☉ Cubierto
- ☉ SW 50 nudos
- ☉ Tormenta
- ☉ Granizo
- ☉ Nieve
- ☉ Neblina
- ☉ Relámpagos

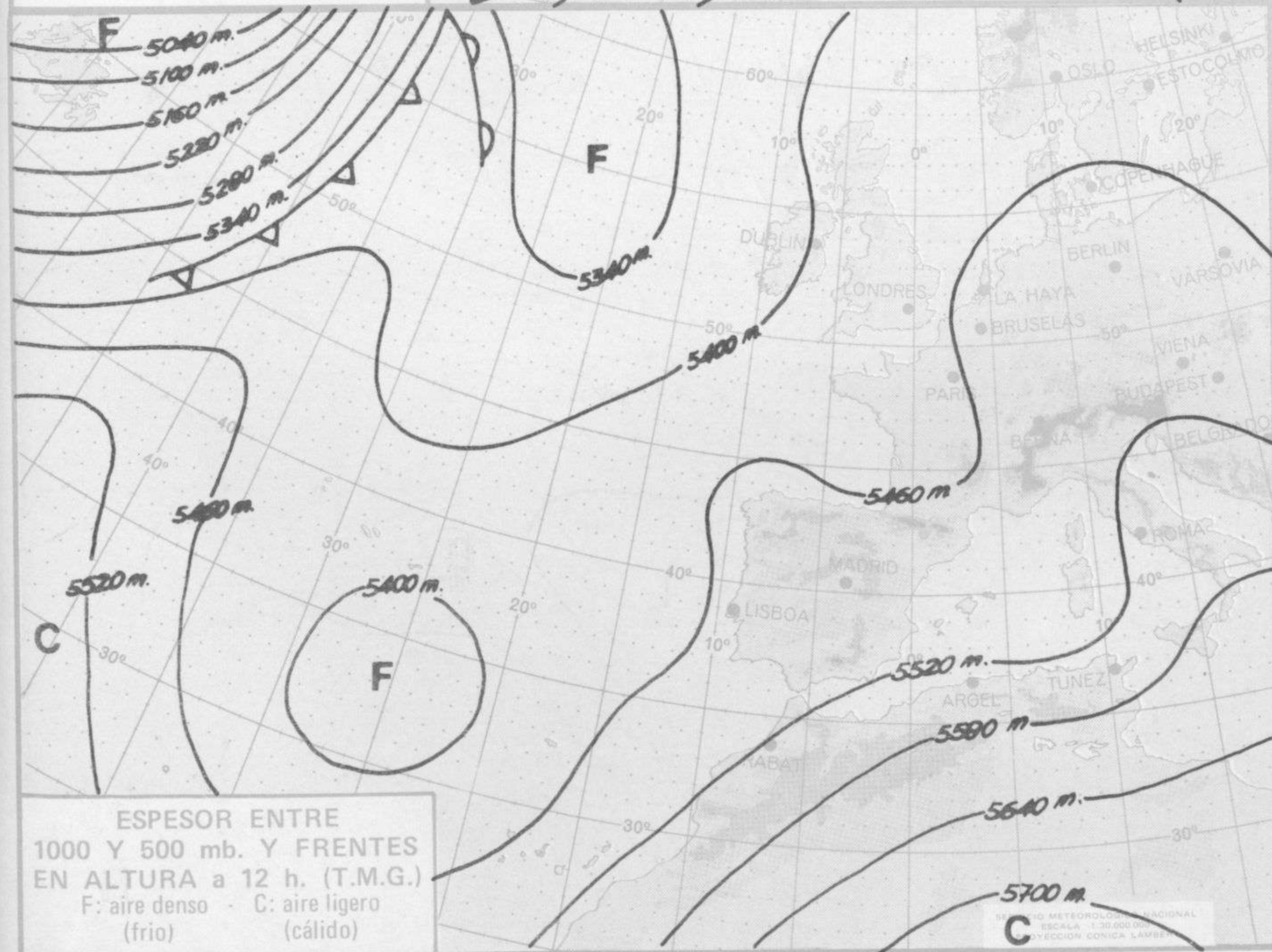
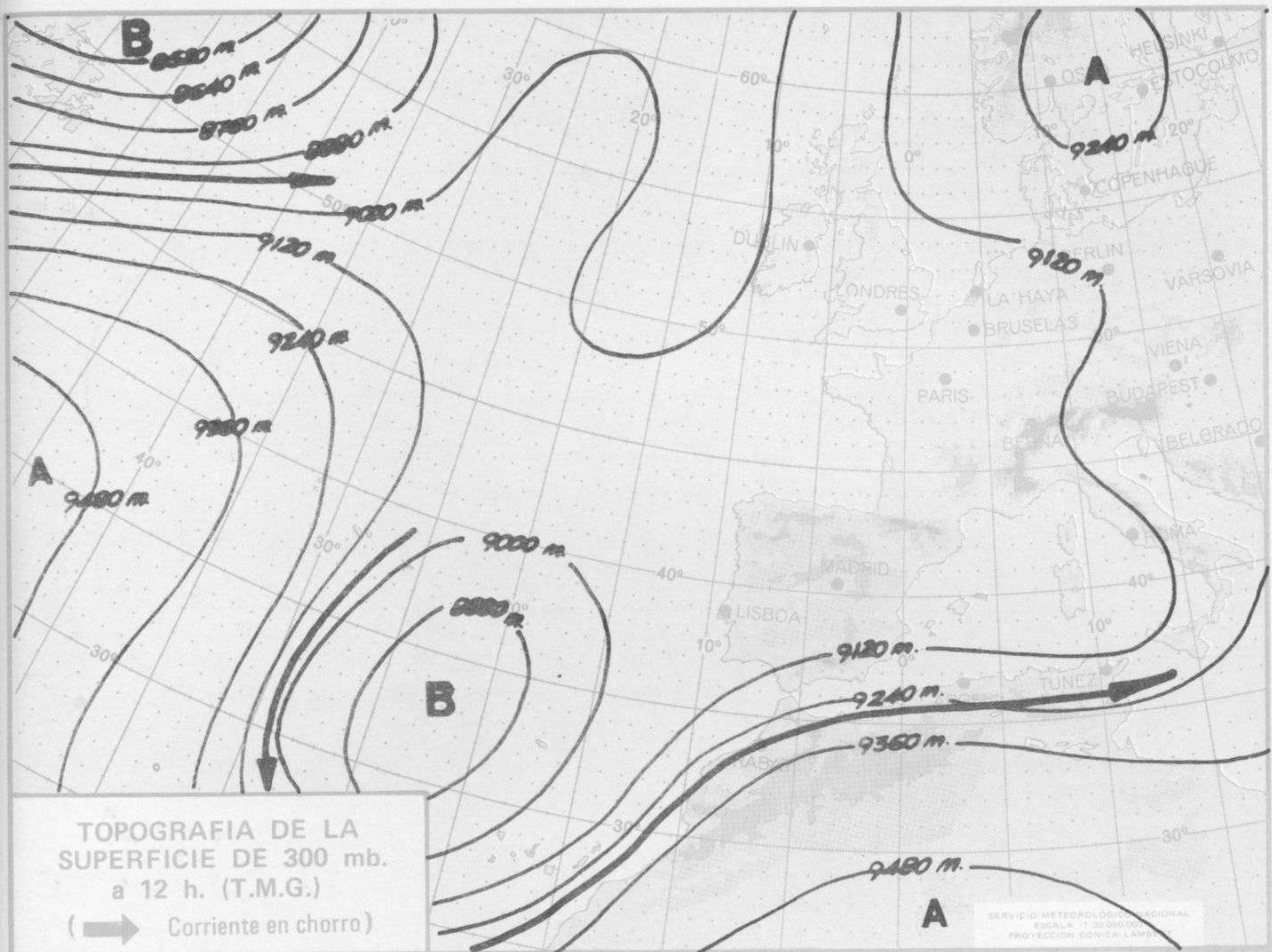
Estaciones	Temperaturas (°C)			Precipitación (l/m ²)		Horas de sol ayer	Meteoros significativos			
	Máxima de ayer	Mínima de hoy	12 horas de hoy	06 ayer a 06 hoy	Hoy 06-12		18 horas de ayer	00 horas de hoy	06 horas de hoy	12 horas de hoy
Castellón de la Plana	16	8		3		2.4	●		☉	
Valencia (A)		8	19	2		0.0		☉		☉
Valencia		0		ip		0.0		☉		☉
Alicante (A)		8	17			6.7		☉		☉
Alicante	21	9				6.9	☉		☉	
Murcia (A)	19	9	15	ip		5.8	☉		☉	
Murcia	21	9	18	ip		6.4	☉	☉	☉	☉
Cartagena	17	11		ip			☉		☉	
San Javier	17	6	16				☉		☉	
Sevilla (A)	17	10	17	3	ip	2,3	☉	☉	☉	☉
Córdoba (A)	18	11	14	6	3	1.4	☉	☉	☉	☉
Jaén	17	9		1		3.3	☉	☉	☉	☉
Granada (A)	14	9	16	ip		3.3	☉	☉	☉	☉
Huelva	15	12		17		1.7	☉	☉	☉	☉
Jerez de la Frontera (A) ...	16	12	18	11	1		☉	☉	☉	☉
Cádiz	15	14	16	6		3.5	☉	☉	☉	☉
San Fernando	15	12	17	18		0.3	☉	☉	☉	☉
Tarifa	18	14		ip		2.8	☉	☉	☉	☉
Málaga (A)	16	12	18	15			☉	☉	☉	☉
Almería (A)	17	8	18			2.0	☉	☉	☉	☉
Palma de Mallorca (A)	18	5	17			6.9	☉	☉	☉	☉
Mahón (A)	18	11	17	2		3.2	☉	☉	☉	☉
Ibiza (A)	17	10	16			9.5	☉	☉	☉	☉
Santa Cruz de Tenerife (A)...	15	9	13	7		9.6	☉	☉	☉	☉
Santa Cruz de Tenerife	20			ip			☉	☉	☉	☉
Las Palmas (A)	22	14	20			7.7	☉	☉	☉	☉
Fuerteventura (A)	23	13	21			9.3	☉	☉	☉	☉
Lanzarote (A)	19	12	19	ip		5.8	☉	☉	☉	☉
Ceuta	16	7		ip		0.0	☉	☉	☉	☉
Melilla	17	X	19	4		1.8	☉	☉	☉	☉

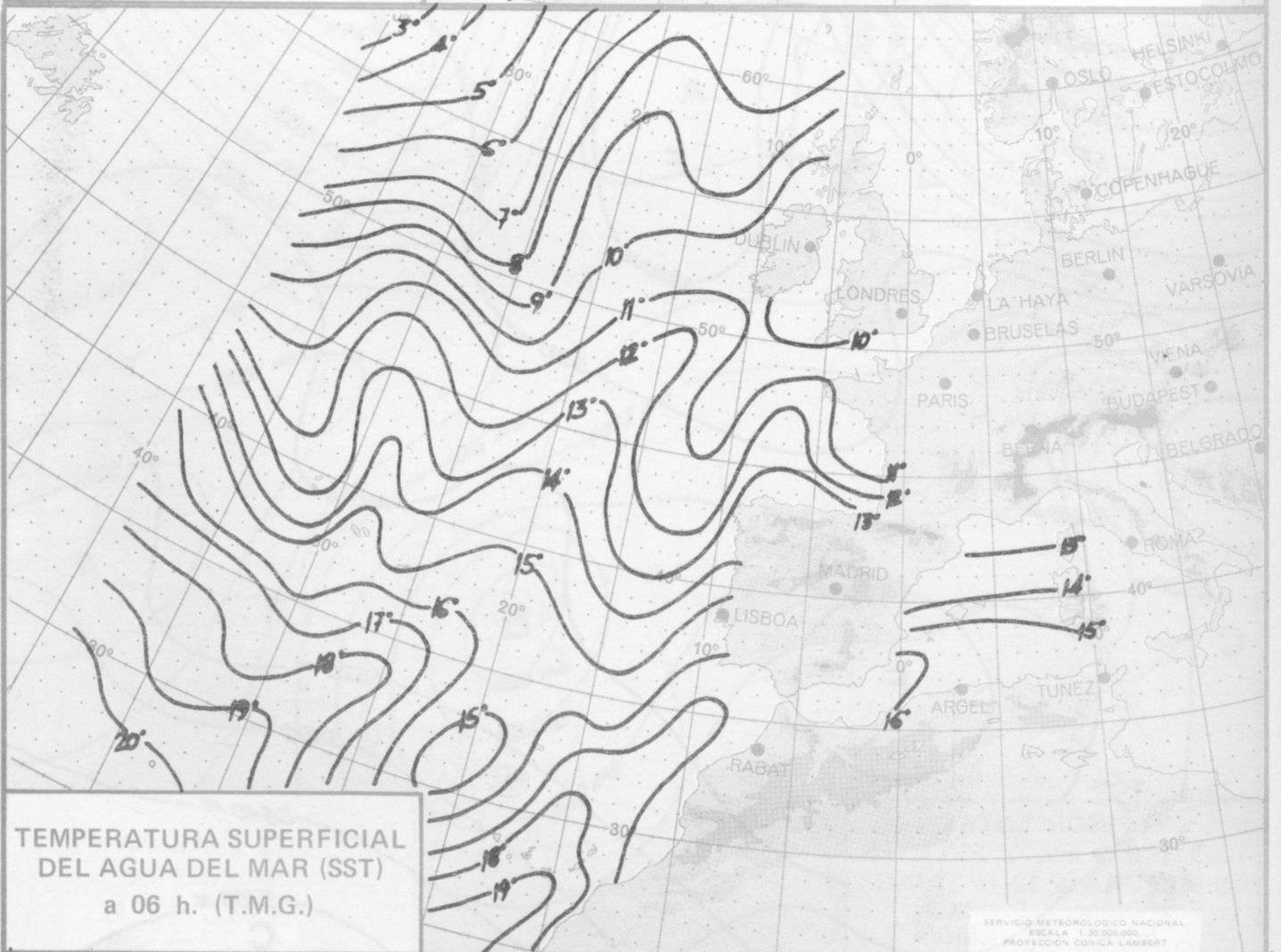
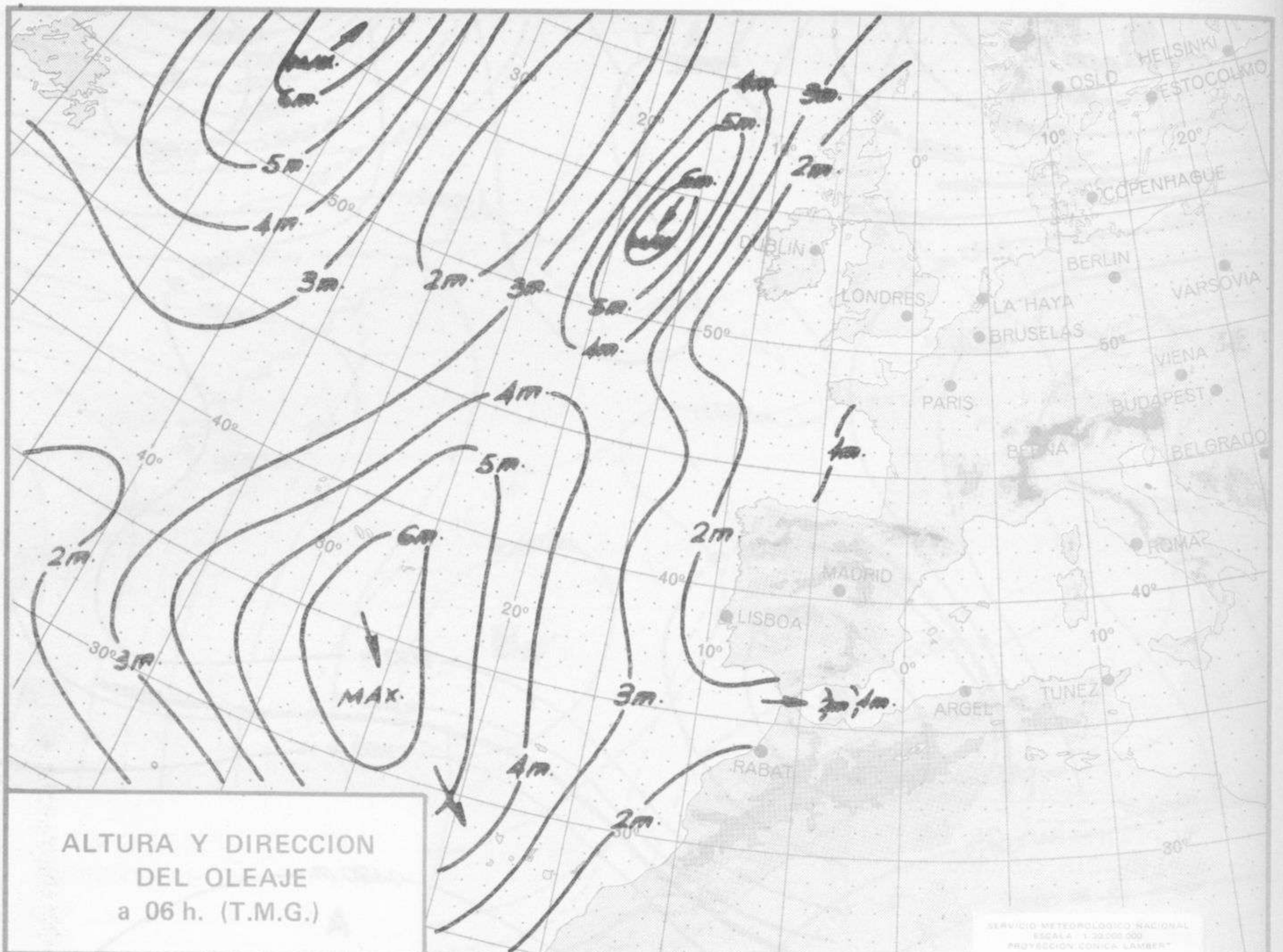




Dirección postal: Centro de Análisis y Predicción (Ciudad Universitaria), Apartado 285 - Madrid - 3 - (España) - Teléfono: 244 35 00
Fonometeo local: teléfono 094 - Fonometeo España: teléfono 232 69 40 de Madrid









COMPLEMENTO A LA INFORMACION TECNICA DIARIA



Dirección postal: Centro de Análisis y Predicción (Ciudad Universitaria), Apartado 285 - Madrid - 3 - (España) - Teléfono: 244 35 00
 Fonometeo local: teléfono 094 - Fonometeo España: teléfono 232 69 40 de Madrid

MADRID, Martes 26 de MARZO de 1.974

		R A D I O S O N D E O S																	
		Sondeos a 00 horas (T M G)						Sondeos a 12 horas (T M G)											
		Presiones tipo			Puntos notables			Presiones tipo			Puntos notables								
		PPP	hhh	TT	DD	dd	ff	PPP	TT	DD	PPP	TT	DD	PPP	TT	DD	PPP	TT	DD
La Coruña 08.001	1000	1000	35					997	12	31				1000	35				
	850	1391	6	56	15	09		950	14	59				850	1430	5	27	14	04
	700	2943	-6	46	11	08		894	10	52				700	2935	-7	20	20	04
	500	5490	-23	67	13	06		737	0	13				500	5530	-24	60	26	02
	400	7070	-37	66	12	06		736	-3	50				400	7120	-36	56	23	04
	300	8990	-53		12	15		652	-11	33				300	9040	-53		20	08
	250	10150	-59		10	09		600	-23	67				250	10200	-55		20	08
	200	11570	-52		09	02		321	-50	66				200	11640	-54		20	10
	150	13420	-54		00	00		277	-57					150	13490	-55		21	14
	100							256	-60					100	16070	-57		22	14
70							202	-52					70						
50							150	-54					50						
30													30						
20													20						
Madrid / Barajas 08.221	1000	1000	63					925	8	20				1000	63				
	850	1407	3	14	24	22		700	-5	02				850	1424	5	12	21	10
	700	2959	-5	02	18	20		492	-24	46				700	2977	-5	50	25	13
	500	5520	-23	56	19	20		274	-60					500	5540	-22	39	23	12
	400	7110	-35	56	18	14		258	-55					400	7130	-36	59	26	31
	300	8920	-54	46	20	10		208	-51					300	9070	-49	58	27	55
	250	10180	-55		22	20		182	-52					250	10260	-53	60	26	55
	200	11620	-51		25	20		150	-52					200	11690	-51	61	26	40
	150	13480	-53		24	22		137	-55					150	13590	-53	63	26	30
	100							122	-56					100	16150	-56	63	25	25
70													70						
50													50						
30													30						
20													20						
Palma de Mallorca / Bon Bonet 08.302	1000													1000					
	850													850					
	700													700					
	500													500					
	400													400					
	300													300					
	250													250					
	200													200					
	150													150					
	100													100					
70													70						
50													50						
30													30						
20													20						
Santa Cruz de Tenerife 60.020	1000	1000	192	15	55	27	14	1008	16	56				1000	195	19	56	23	06
	850	1462	5	24	25	16		710	-5	00				850	1456	5	06	23	03
	700	3020	-3	50	25	20		696	-3	58				700	3000	-5		23	14
	500	5610	-13		23	45		666	-6	55				500	5540	-26		23	60
	400	7240	-20		24	70		624	-6					400	7120	-30		23	70
	300	8220	-48		21	70		532	-16	50				300	8020	-49		23	90
	250	10410	-51		24	80		480	-18					250	10230	-49		23	110
	200	11060	-52	51	24	90		297	-47					200	11030	-51		23	70
	150							268	-51					150	13470	-52		23	55
	100							236	-51					100	15980	-62		23	40
70							211	-52					70						
50							194	-52					50						
30													30						
20													20						

V I E N T O E N A L T I T U D																
Estación	Tipo de Sonda	Indicativo	dia/hora	Tierra dd ff	1000m dd ff	1500m dd ff	2000m dd ff	3000m dd ff	4000m dd ff	5500m dd ff	7000m dd ff	9000m dd ff	10500m dd ff	12000m dd ff	13500m dd ff	15000m dd ff

